

2001年第25週報告分

- 発生動向総覧/調査票通信/保健所通信
- 全数届出患者数一覧表
- 定点報告疾患集計表
- 疾病別グラフ
- 年齢階級別累計表
- 保健所別累計表

東京都結核・感染症発生動向調査企画委員会

事務局:東京都立衛生研究所疫学情報室

電話:03-3363-3213(直通)

FAX:03-5332-7365

E-mail: idsc@tokyo-eiken.go.jp

アドレス: www.tokyo-eiken.go.jp/IDSC/



(全数情報)

- ・細菌性赤痢が4件報告された。ソネ菌が2件、ボイド菌が1件、フレキシネル菌が1件で、推定感染地はベトナム1件、インドネシア・バリ1件、パキスタン1件、インドネシア1件である。
- ・腸チフスが2件報告された。それぞれバングラデシュ、インドネシアでの感染が推定されている。
- ・腸管出血性大腸菌感染症が15件報告された。すべてO157で、毒素産生性別ではVT1+VT2産生株が11件、VT2産生株が3件、1件は現在検査中である。入院は3件でHUSは認められなかった。推定される感染地は全て国内である。VT1+VT2産生株11件のうち3件は、荒川区内の保育園で集団発生であった園児及びその家族等のものである。
- ・アメーバ赤痢が5件報告された。推定感染地域は国内4件、不明が1件である。
- ・急性ウイルス性肝炎が3件報告された。いずれもA型で国内での経口感染が推定されている。
- ・劇症型溶血性レンサ球菌感染症が1件報告された。患者は既に死亡している。
- ・HIV感染症は8件の報告があった。無症候性キャリアが7件で、AIDSは1件である。推定感染地は国内6件、タンザニアが1件、不明1件で、推定感染経路は異性間性的接触が3件、同性間性的接触が4件、不明1件であった。
- ・ツツガムシ病が島しょ地区から1件報告された。
- ・梅毒は2件報告があった。それぞれ晩期顕症梅毒と無症候梅毒で、どちらも国内における性的接触が推定されている。

(推定される感染地は医師の届出によるものです)

(定点情報)

手足口病、ヘルパンギーナがさらに増加している。引き続き、咽頭結膜熱、流行性耳下腺炎の報告数が多く、伝染性紅斑、麻疹、成人麻疹が再び増加した。24週の20名に続き25週もインフルエンザ様疾患が12件報告された。

(病原体情報)

- ・定点病院から搬入された検体から検出されたMSSA1株はコアグラ-ゼV1型、MRSA4株は全てコアグラ-ゼ1型であり、溶血性レンサ球菌3株のT型別は1型、12型および22型が各1株であった。
- ・上・下気道炎の患者6名のうち、5名の咽頭拭い液からアデノウイルスの遺伝子が検出され、1名の咽頭拭い液からアデノウイルス2型が分離された。
- ・水痘患者の咽頭拭い液から水痘帯状疱疹ウイルスが検出された。
- ・伝染性紅斑の患者の咽頭拭い液からパルボウイルスB19が検出された。
- ・無菌性髄膜炎の患者の髄液からエンテロウイルスが検出された。

(その他の情報)

今週のウイルス関連検体搬入状況は、上・下気道炎、発疹性疾患によるものが各々1/3を占め、その他脳神経疾患、心筋炎、頸部リンパ節炎、川崎病などによるものであった。

エンテロウイルス、アデノウイルス、RSウイルスのいずれも検出されない上気道炎の検体が数件搬入されている。

調査票通信 定点医療機関からのコメントを掲載

世田谷区

インフルエンザ様疾患は、先週の20名より減少してきている。都衛研にてウイルス検査中。

調布市

咽頭結膜熱の重症例がみられ、兄妹間の発病が多い。

保健所通信 保健所からのコメントを掲載

今週は、保健所からのコメントはありませんでした。

全数届出患者数一覧表 2001年25週

分類	疾病名	東京都分(報告週)				全国分(診断週)
		22週	23週	24週	25週	25週
一類	エボラ出血熱					
	クリミア・コンゴ出血熱					
	ペスト					
	マ・ルブルグ病					
	ラッサ熱					
二類	コレラ	1		1		1
	細菌性赤痢	1		4	4	6
	腸チフス			1	2	2
	パラチフス			1		
	急性灰白髄炎					
	ジフテリア					
三類	腸管出血性大腸菌感染症	10	13	16	15	87
四類 (全数届出)	アメ・バ赤痢	3	5	6	5	7
	エキノコックス症					
	黄熱					
	オウム病	1				2
	回帰熱					
	ウイルス性肝炎(急性肝炎)	9	3	3	3	12
	Q熱					3
	狂犬病					
	クリプトスポリジウム症					
	クロイツフェルト・ヤコブ病					2
	劇症型溶血性レンサ球菌感染症				1	
	後天性免疫不全症候群	6	7	8	8	9
	コクシジオイデス症					
	ジアルジア症		1			
	腎症候性出血熱					
	髄膜炎菌性髄膜炎					
	先天性風疹症候群					
	炭疽					
	ツツガムシ病				1	4
	デング熱		1			
	日本紅斑熱					1
	日本脳炎					
	乳児ポツリヌス症					
	梅毒	3	2	2	2	3
	破傷風					1
	バンコマイシン耐性腸球菌感染症	1		1		
ハンタウイルス肺症候群						
Bウイルス病						
ブルセラ症						
発疹チフス						
マラリア	2	3	2			
ライム病						
レジオネラ症	1					

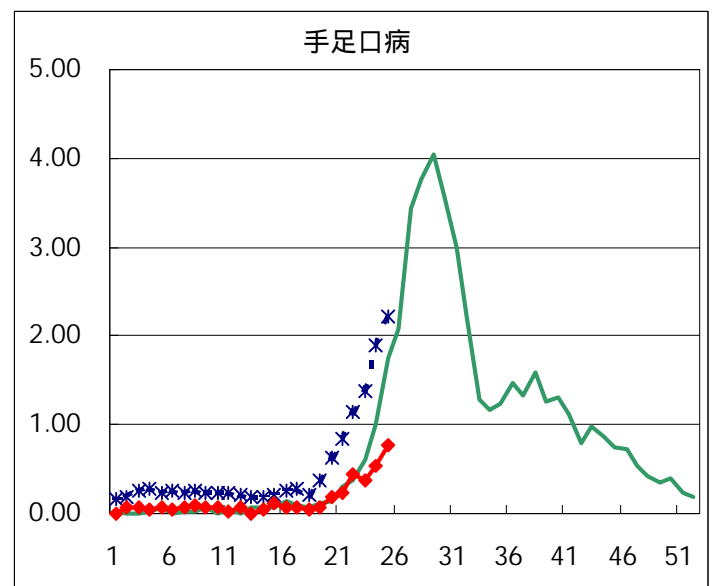
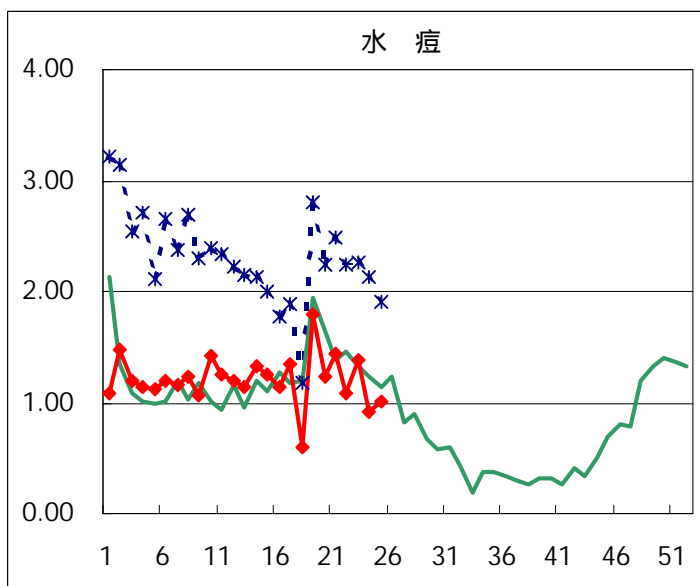
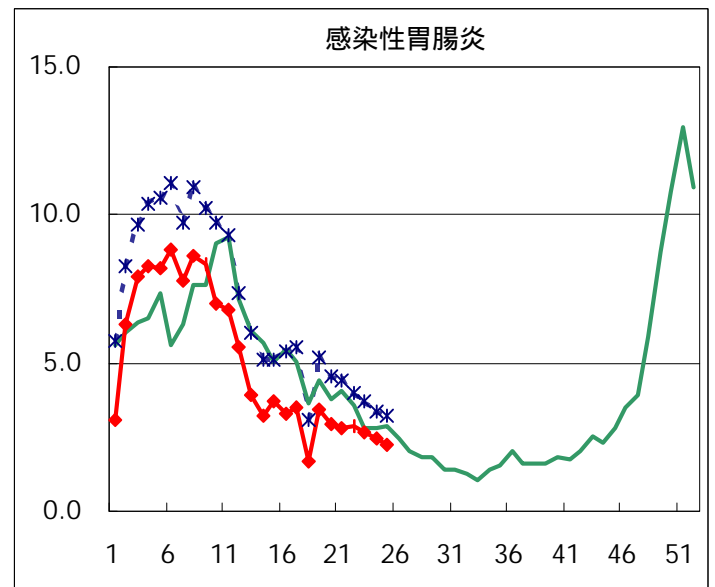
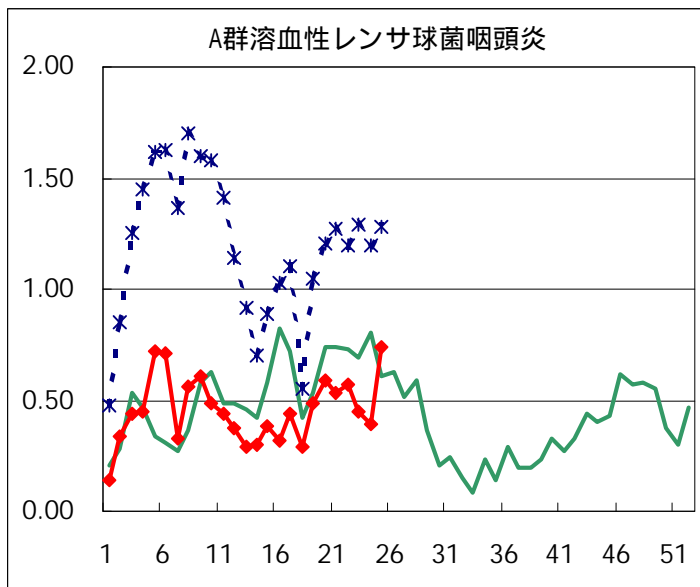
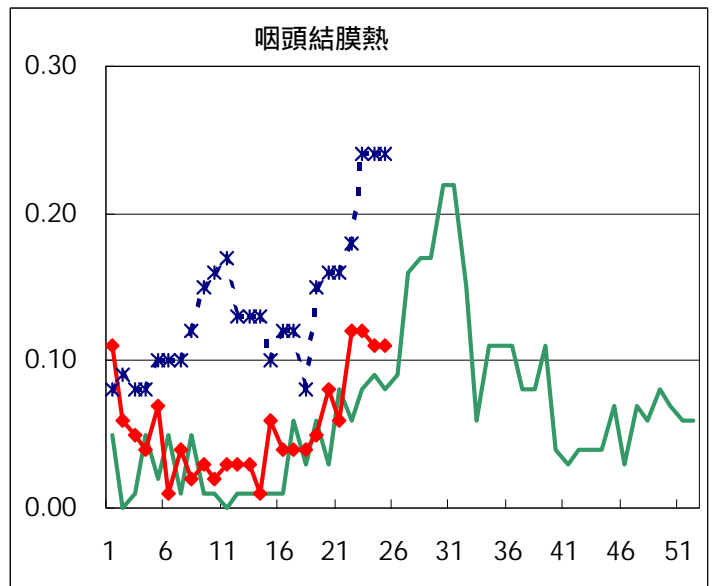
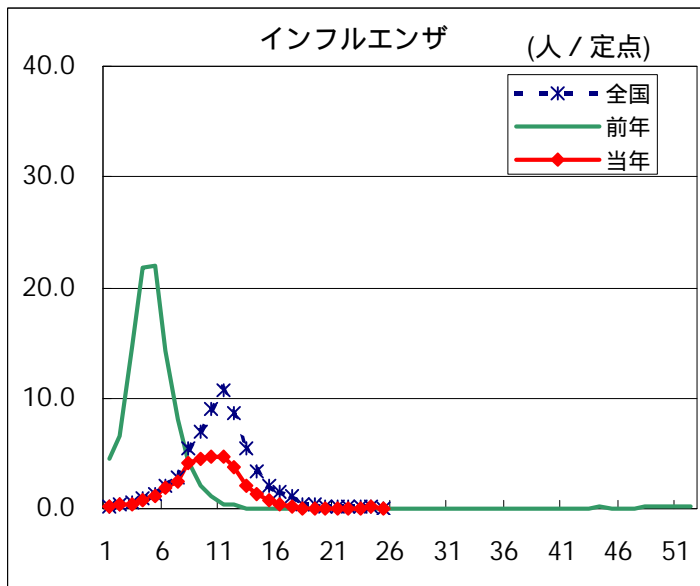
東京都分の集計は、医師からの追加届出により増加することがあります(2001/06/29集計)

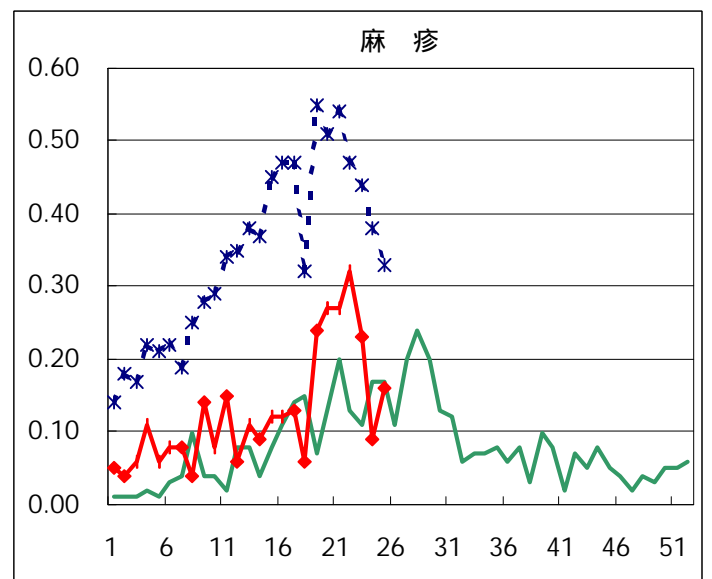
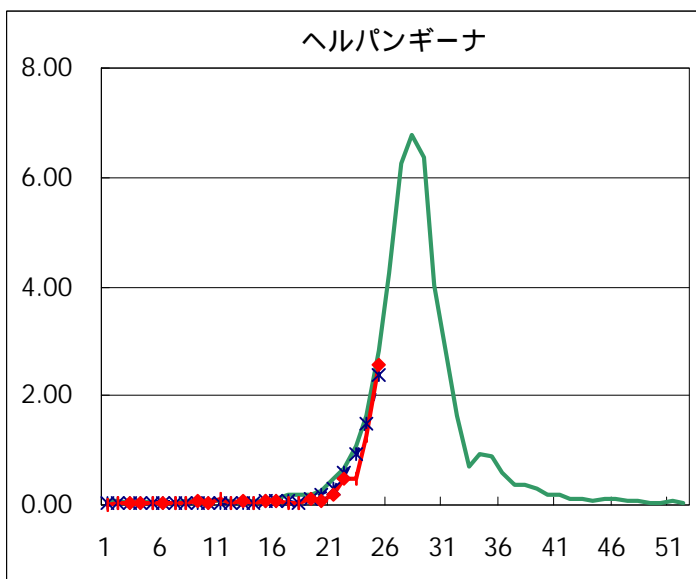
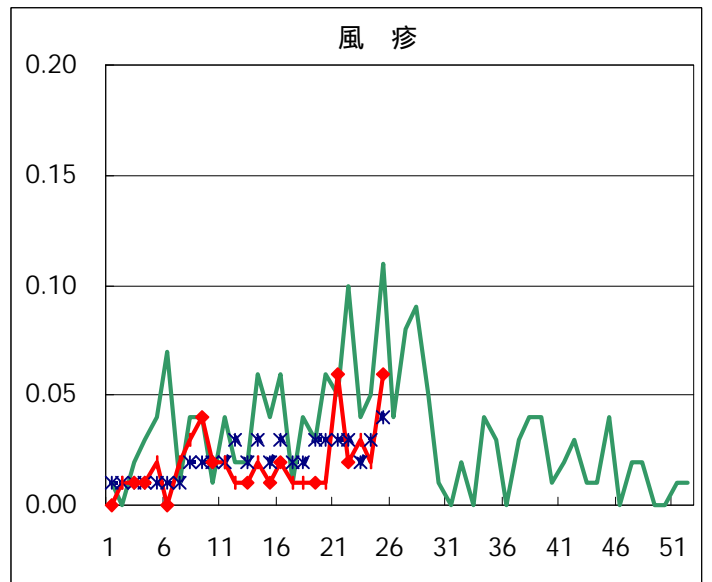
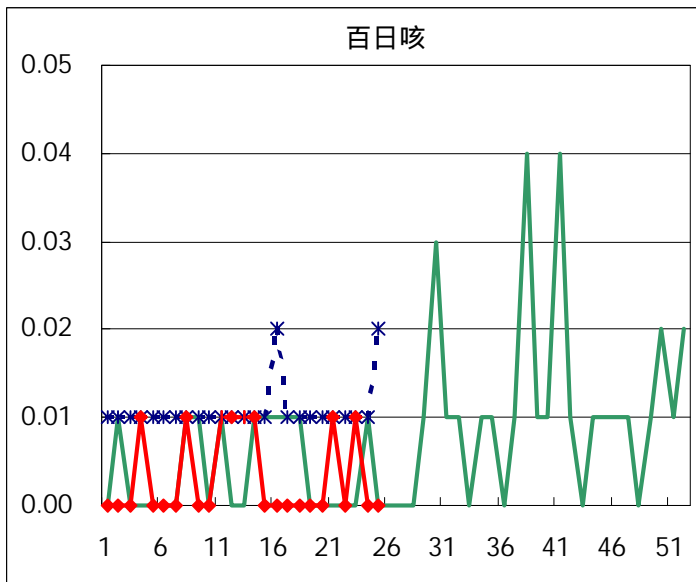
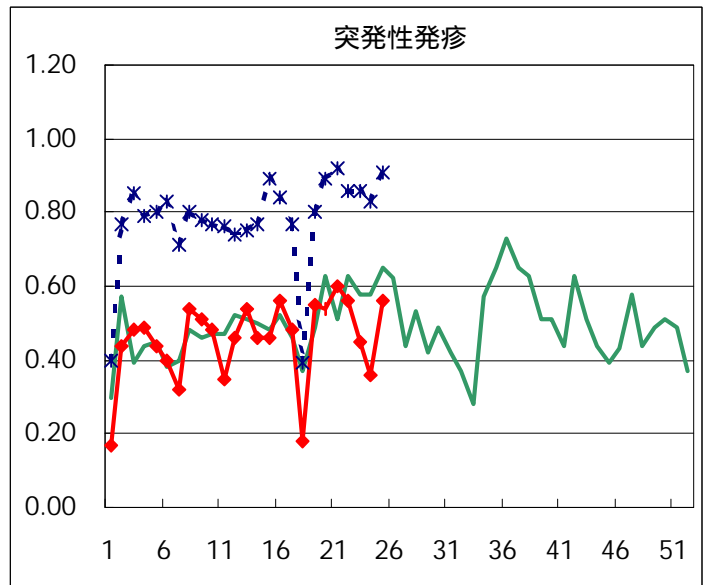
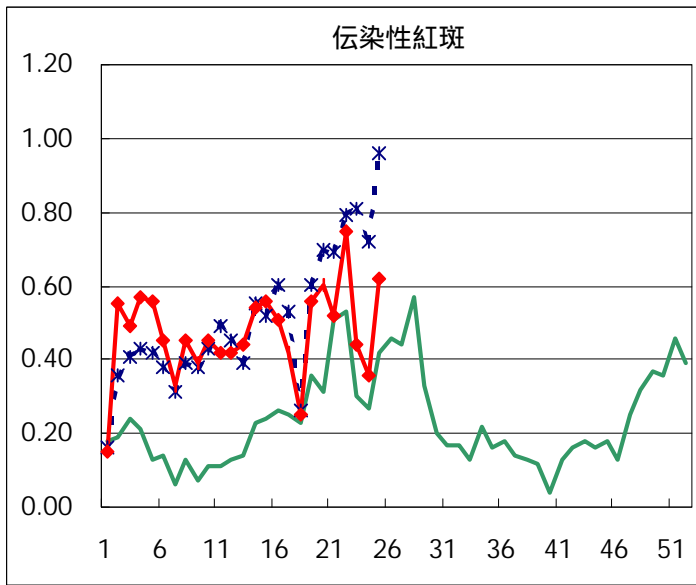
定点報告疾病集計表（男女別）

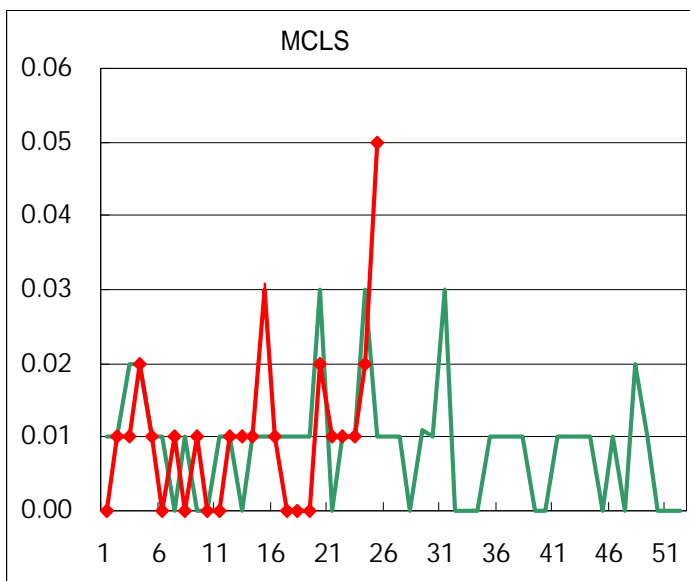
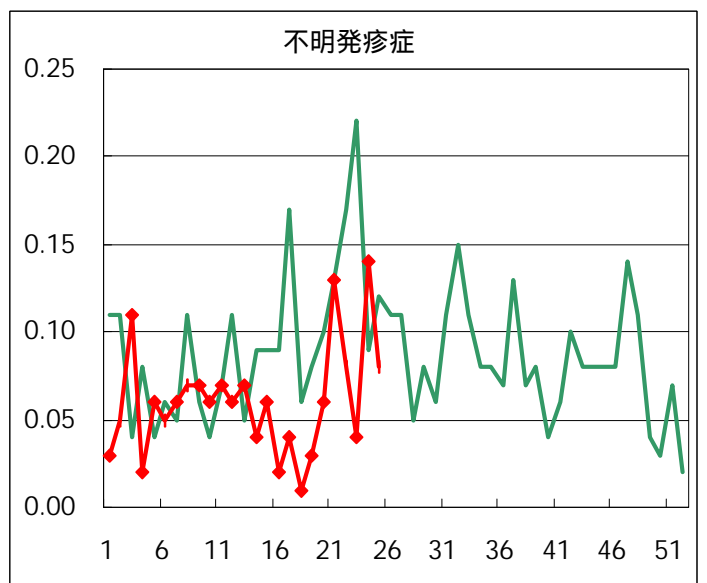
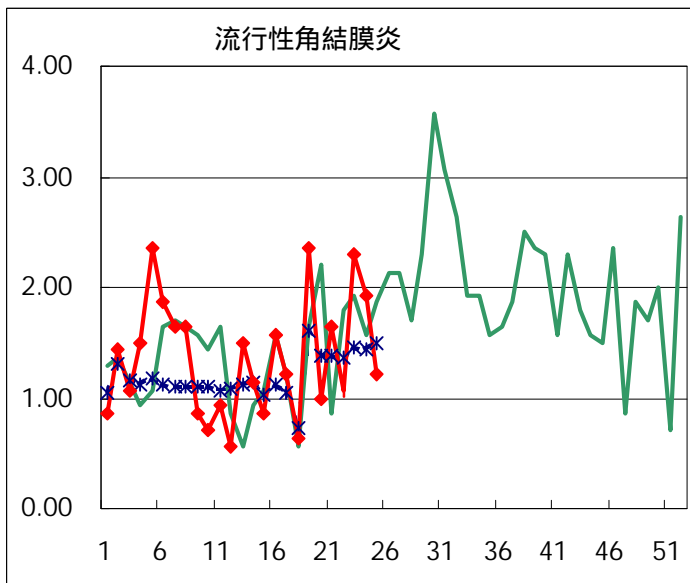
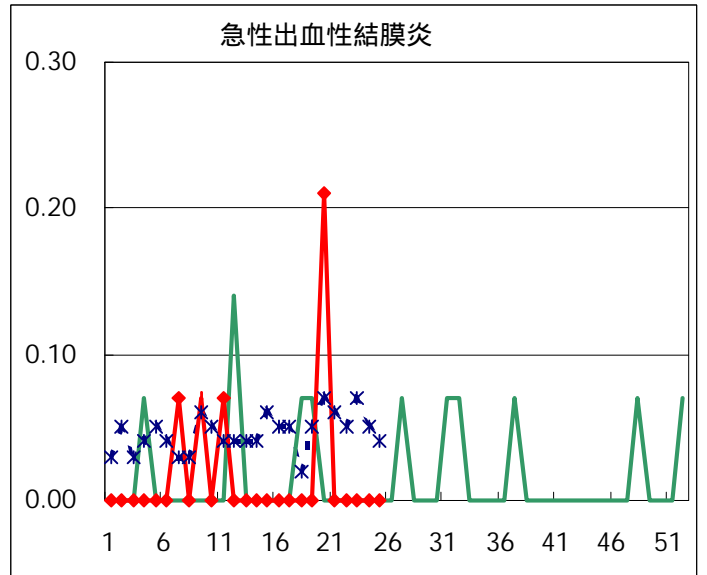
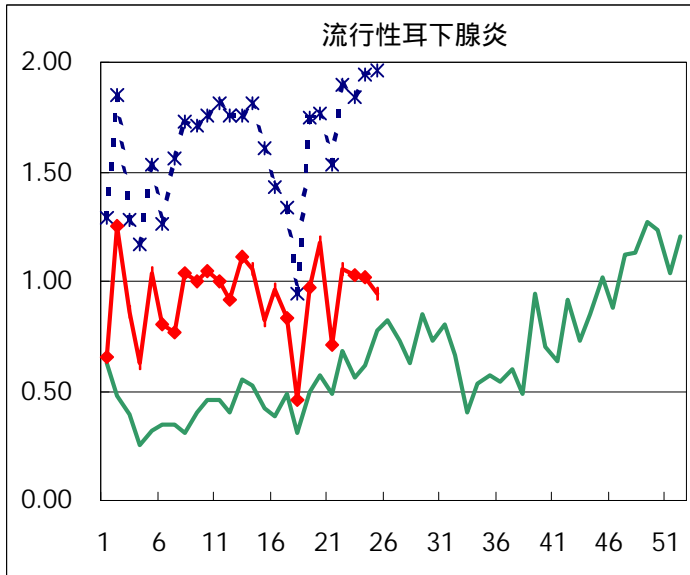
疾病名	性	2001年 週				累計
		22	23	24	25	
インフルエンザ	男			13	6	19
	女			7	6	13
咽頭結膜熱	男	9	10	9	6	34
	女	8	7	7	9	31
A群溶血性レンサ球菌咽頭炎	男	49	41	31	63	184
	女	32	23	24	43	122
感染性胃腸炎	男	225	210	188	169	792
	女	186	166	160	149	661
水痘	男	89	96	72	71	328
	女	64	100	57	73	294
手足口病	男	34	30	43	54	161
	女	28	22	33	57	140
伝染性紅斑	男	51	26	25	43	145
	女	56	37	26	46	165
突発性発疹	男	43	37	28	44	152
	女	37	27	23	38	125
百日咳	男		1			1
	女					
風疹	男	2	4	3	4	13
	女	1			4	5
ヘルパンギーナ	男	33	38	89	203	363
	女	34	30	89	160	313
麻疹(成人以外)	男	21	22	8	10	61
	女	24	11	5	13	53
流行性耳下腺炎	男	79	77	76	76	308
	女	71	69	69	58	267
不明発疹症	男	3	4	14	7	28
	女	9	2	6	5	22
MCLS	男		1	1	2	4
	女	1		2	5	8
急性出血性結膜炎	男					
	女					
流行性角結膜炎	男	13	16	12	8	49
	女	2	16	17	9	44
急性脳炎（日本脳炎を除く）	男					
	女		1			1
細菌性髄膜炎	男		1			1
	女		1			1
無菌性髄膜炎	男				1	1
	女		1			1
マイコプラズマ肺炎	男					
	女					
クラミジア肺炎（オウム病は除く）	男					
	女					
成人麻疹	男	2	3	2	12	19
	女	3	5	2	6	16

「累計」欄は、当週を含む過去4週分の合計を示したものです。空欄は、報告がなかったことを示しています。

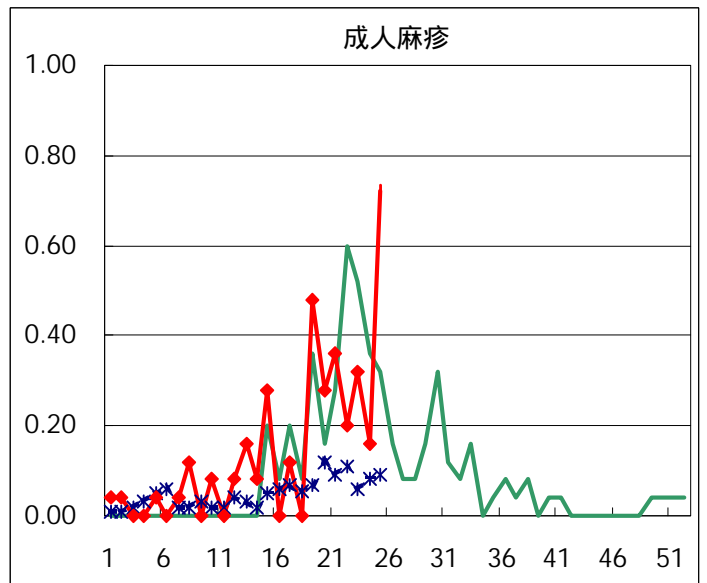
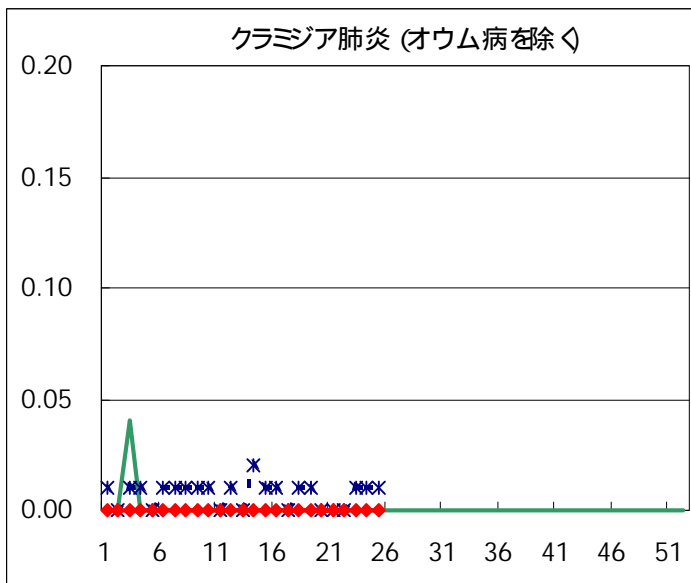
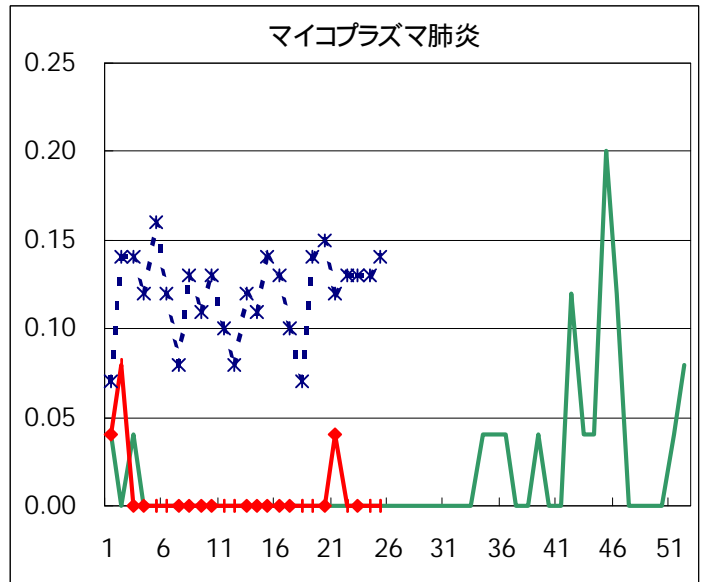
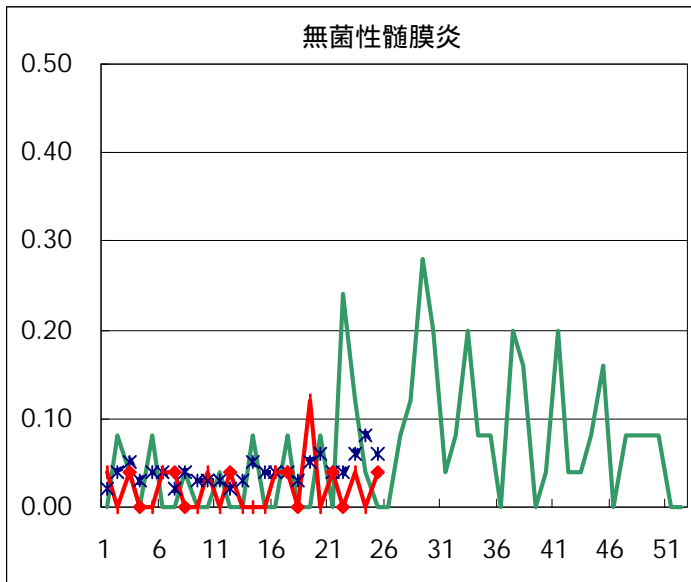
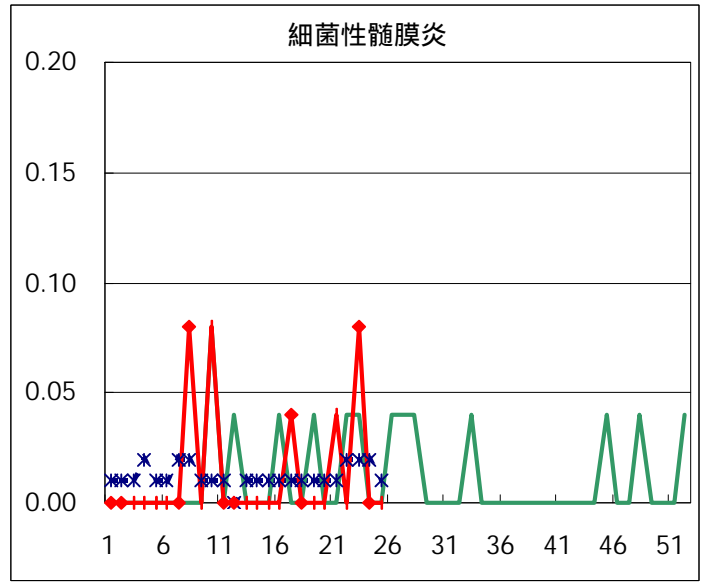
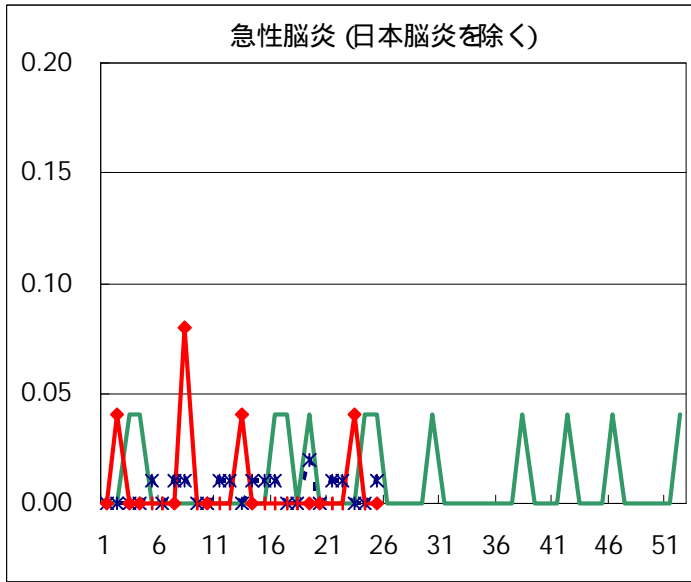
疾病別グラフ







疾病別の定点医療機関数	
疾病	医療機関数
インフルエンザ	178
急性出血性結膜炎	14
流行性角結膜炎	
急性脳炎	25
細菌性髄膜炎	
無菌性髄膜炎	
マイコプラズマ肺炎	
クラミジア肺炎	
成人麻疹	142
上記を除く疾病	



年齢階級別累計表(2001年 25週)

	インフル エンザ	咽頭 結膜熱	A群溶血性 レンサ球菌咽頭炎	感染性 胃腸炎	水痘	手足口病	伝染性 紅斑	突発性 発疹	百日咳	風疹	ヘルパン ギーナ	麻疹 (成人以外)	流行性 耳下腺炎	急性出血 性結膜炎	流行性 角結膜炎	不明 発疹症	M C L S
~ 6ヶ月				2	2	1		7			1					1	
~ 1歳	1	2		12	6	5	1	54		1	19	1				2	1
1歳	4	2	1	26	27	16	1	15		1	80	4	6		1	4	1
2歳	1	1	1	28	15	31	9	2		1	68	2	5				1
3歳	3	2	15	32	28	13	9	1			63	4	25		1		
4歳		2	14	36	25	14	11				49	1	24			1	1
5歳	1	1	15	36	16	13	13			1	36		31				
6歳	1	1	17	16	7	3	13	1			15	1	12			1	2
7歳			14	16	9	6	10	1		2	15	3	11				
8歳			12	8	2	4	7				3	3	8				
9歳			2	7	2	2	4				2	2	4				
10~14歳		2	8	28	4		7				5	2	7		1	1	
15~19歳				13		1					2				1	1	
20~29歳		2	7	58	1	2	4	1		2	5		1		3	1	1
30~39歳															5		
40~49歳															1		
50~59歳															2		
60~69歳																	
70~79歳	1														2		
80歳以上																	
合計	12	15	106	318	144	111	89	82	0	8	363	23	134	0	17	12	7
先週比	-8	-1	51	-30	15	35	38	31	0	5	185	10	-11	0	-12	-8	4

注：小児科定点把握対照の疾病のうち、「20~29歳」は「20歳以上」と読み替える。

眼科疾患のうち、「70~79歳」は「70歳以上」と読み替える。

保健所別累計表 (2001年25週)

	インフル エンザ	咽頭 結膜熱	A群溶血性 レンサ球菌咽頭炎	感染性 胃腸炎	水痘	手足口病	伝染性 紅斑	突発性 発疹	百日咳	風疹	ヘルパン ギーナ	麻疹 (成人以外)	流行性 耳下腺炎	急性出血 性結膜炎	流行性 角結膜炎	不明 発疹症	MCLS	合計
中央			2	2	2			4			1							11
世田谷	12	1	3	22	10	7	7	4		1	12	1	4			1	1	86
渋谷区		2	2	26	3	11	1	1			11		1					58
池袋								1					2		3			6
長崎			1				1	2										4
荒川		1		1			2	1			4		3		2			14
足立			4	17	4	7	4	4			19		12					71
葛飾		1	2	10	2		5	1		3	3	1	3					31
江戸川			15	5	7	8	1	6		1	73		13				1	130
台東			14	14	4	6	5					3	2					48
目黒区		3	2		1	2	2	3			2	1	1			1		18
大田区			2	25	9	6	7	7			28		12			2		98
杉並			3	12	3	1	5	3		1		1	2					31
北区			9	5	2	1	3	6			34	2	9					71
板橋区				13	1	1	4	1			3		5					28
みなと			1		2	1		1			1		1					7
中野区			2	20	8	3	5	5			7	1	9					60
新宿区			6	22	11	2	1	2			6				7			57
品川区		1		11	3	13	3	2			20	1						54
千代田					2		3	2				1				2		10
練馬区		2	5	1	7	7	2	5			26	1	9					65
文京			6	2	1	1	1				1		3		1			16
墨田区				1	4			1			9					1		16
江東区			7	19	2	1		2			1				3	1		36

保健所別累計表 (2001年25週)

	インフル エンザ	咽頭 結膜熱	A群溶血性 レンサ球菌咽頭炎	感染性 胃腸炎	水痘	手足口病	伝染性 紅斑	突発性 発疹	百日咳	風疹	ヘルパン ギーナ	麻疹 (成人以外)	流行性 耳下腺炎	急性出血 性結膜炎	流行性 角結膜炎	不明 発疹症	MCLS	合計
八王子			3		9	4		1			6	1	9					33
町田			6	24	4		1	2			9	4	2			1		53
島しょ				1	2	5		1			4		5					18
多摩川				1	11	5	5	5		2	14	1	1					45
秋川																		
南多摩			2	17	3	1	6	1			14	1	3				2	50
多摩立川				4	5	1	2	2			20		1			1		36
村山大和				1		2	4	1			6				1	2	3	20
府中小金井				1	5	6					1	2	3					18
狛江調布		4		6	1	2	1				8		5					27
三鷹武蔵野			3	5	1		2						4					15
多摩小平			2	22	4	5	3	4			3		5					48
多摩東村山			4	8	11	2	3	1			17	1	5					52

東京都合計	12	15	106	318	144	111	89	82	-	8	363	23	134	-	17	12	7	1441
定点当り報告数	0.07	0.11	0.75	2.24	1.01	0.78	0.63	0.58	-	0.06	2.56	0.16	0.94	-	1.21	0.08	0.05	