

2001年第26週報告分

- 発生動向総覧/調査票通信/保健所通信
- 全数届出患者数一覧表
- 定点報告疾患集計表
- 疾病別グラフ
- 保健所別分布図
(ヘルパンギーナ・伝染性紅斑)
- 年齢階級別累計表
- 保健所別累計表

東京都結核・感染症発生動向調査企画委員会

事務局:東京都立衛生研究所疫学情報室

電話:03-3363-3213(直通)

FAX:03-5332-7365

E-mail: idsc@tokyo-eiken.go.jp

アドレス: www.tokyo-eiken.go.jp/IDSC/

(全数情報)

- ・細菌性赤痢が1件報告された。ソネ菌が検出され、推定感染地はインドネシアである
- ・腸チフスが2件報告された。うち1件は疑似症である。推定感染地はインドネシアとタイである。
- ・腸管出血性大腸菌感染症が12件報告された。すべてO157によるもので、毒素産生性別ではVT1+VT2産生株が8件、VT2産生株が4件である。入院は2件でHUSは認められなかった。推定感染地はすべて国内である。
- ・アメーバ赤痢が2件報告された。推定感染地は国内(異性間性的接触)とミャンマーである。
- ・クロイツフェルト・ヤコブ病が2件報告された。いずれも弧発性CJDで、ほぼ確実が1件で疑いが1件である。推定感染経路はいずれも不明である。
- ・HIV感染症が3件報告された。無症候性キャリアが2件で、その他(アメーバ性肝膿瘍)が1件である。いずれも国内の同性間性的接触による感染が推定されている。
- ・ジアルジア症が2件報告された。推定感染地はいずれも国内である。
- ・梅毒が2件報告された。それぞれ無症候梅毒と早期顕症梅毒(二期)で、どちらも国内での性的接触が推定されている。

(推定される感染地は医師の届出によるものです)

(定点情報)

手足口病、ヘルパンギーナがさらに増加している。引き続き、伝染性紅斑、流行性耳下腺炎、成人麻疹の報告数が多い。

(病原体情報)

- ・25週に報告された劇症型溶血性レンサ球菌感染症からT-1型で発熱性毒素A/B産生性の溶血性レンサ球菌が検出された。
- ・猩紅熱疑い患者の咽頭拭い液からT-1型の溶血性レンサ球菌及びコアグラ-ゼ型のMSSAが検出された。
- ・病原体定点から搬入された咽頭拭い液から検出されたMSSA 1株及び菌株で搬入されたMRSA 5株は全てコアグラ-ゼ型であり、溶血性レンサ球菌4株のT型は1型、2型、3型およびB3264型が各1株であった。
- ・咽頭結膜熱、上気道炎、結膜炎、胃腸炎の患者6名の咽頭拭い液、鼻腔拭い液、結膜拭い液、便からアデノウイルスの遺伝子が検出され、1名の咽頭拭い液からアデノウイルス3型が、他の1名の便からアデノウイルス2型が分離された。
- ・ヘルパンギーナ、手足口病、上気道炎、発疹症の患者、計7名の咽頭拭い液からエンテロウイルスの遺伝子が検出され、そのうち手足口病患者の咽頭拭い液からエンテロウイルス71が分離された。

- ・ 伝染性紅斑の患者の咽頭拭い液からパルボウイルス B 1 9 が検出された。
- ・ 伝染性単核球症及び発疹の患者 2名の咽頭拭い液から E B ウイルスが検出された。

(その他の情報)

今週搬入されたウイルス関連検体は、上・下気道炎によるものが 4 5 %、発疹性疾患によるものが 3 0 % を占め、その他、脳神経疾患、胃腸炎などによるものであった。

調査票通信

定点医療機関からのコメントを掲載

練馬区

4歳女兒の麻疹患者はワクチン未接種。

調布市

水痘 5 歳女兒は平成 10 年水痘ワクチン接種済。 発疹が 1 0 ヶ程度で痂皮形成なく軽症。

多摩市

今週に入って急にヘルパンギーナがふえてきました。

保健所通信

保健所からのコメントを掲載

今週は、保健所からのコメントはありませんでした。

全数届出患者数一覧表 2001年26週

分類	疾病名	東京都分(報告週)				全国分(診断週)
		23週	24週	25週	26週	26週
一類	エボラ出血熱					
	クリミア・コンゴ出血熱					
	ペスト					
	マ・ルブルグ病					
	ラッサ熱					
二類	コレラ		1			1
	細菌性赤痢		4	4	1	11
	腸チフス		1	2	2	4
	パラチフス		1			
	急性灰白髄炎					
	ジフテリア					
三類	腸管出血性大腸菌感染症	13	16	15	12	88
四類 (全数届出)	アメ・バ赤痢	5	6	5	2	4
	エキノкокクス症					1
	黄熱					
	オウム病					
	回帰熱					
	ウイルス性肝炎(急性肝炎)	3	3	3		14
	Q熱					
	狂犬病					
	クリプトスポリジウム症					
	クロイツフェルト・ヤコブ病				2	1
	劇症型溶血性レンサ球菌感染症			1		1
	後天性免疫不全症候群	7	8	8	3	10
	コクシジオイデス症					
	ジアルジア症	1			2	2
	腎症候性出血熱					
	髄膜炎菌性髄膜炎					
	先天性風疹症候群					
	炭疽					
	ツツガムシ病			1		12
	デング熱	1				
	日本紅斑熱					2
	日本脳炎					
	乳児ポツリヌス症					
	梅毒	2	2	2	2	8
	破傷風					3
	バンコマイシン耐性腸球菌感染症		1			
	ハンタウイルス肺症候群					
	Bウイルス病					
	ブルセラ症					
	発疹チフス					
	マラリア	3	2			2
ライム病						
レジオネラ症						

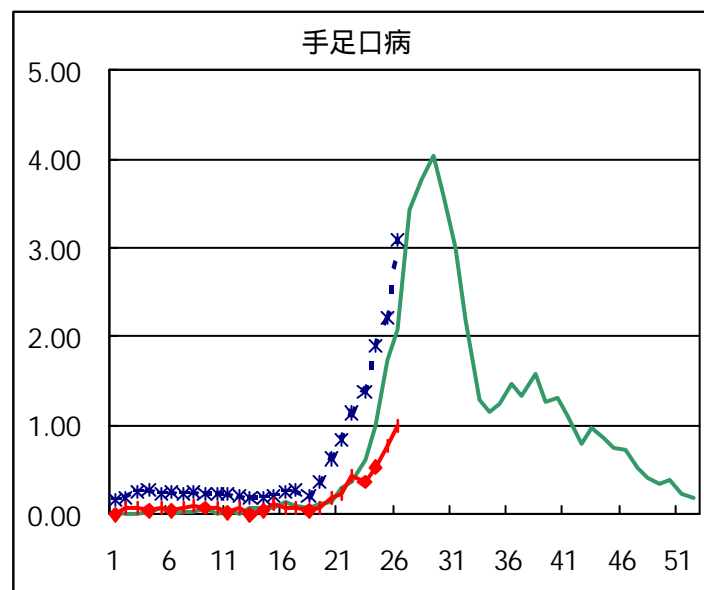
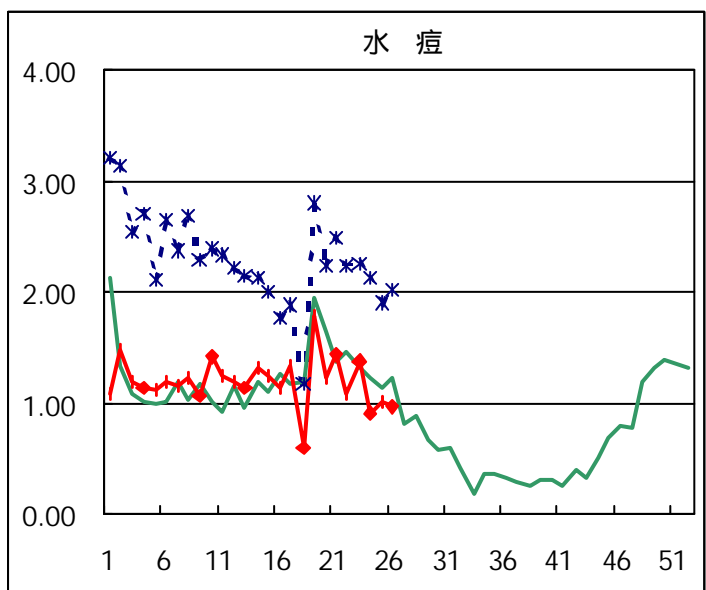
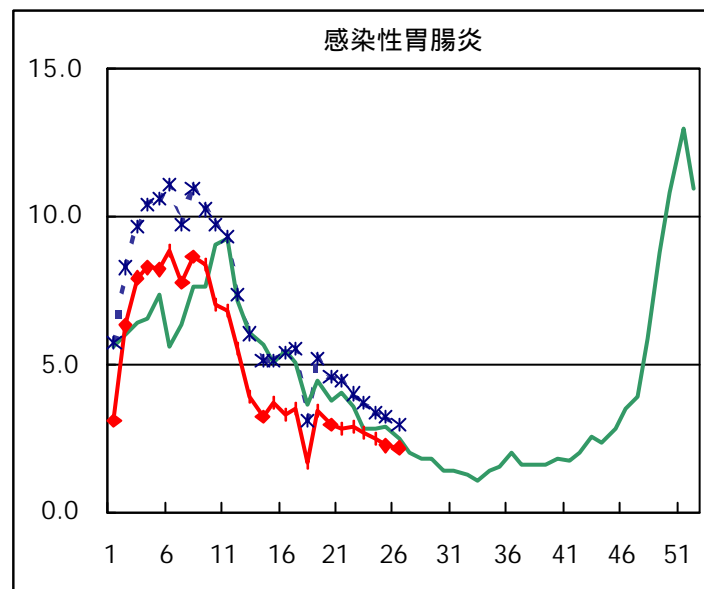
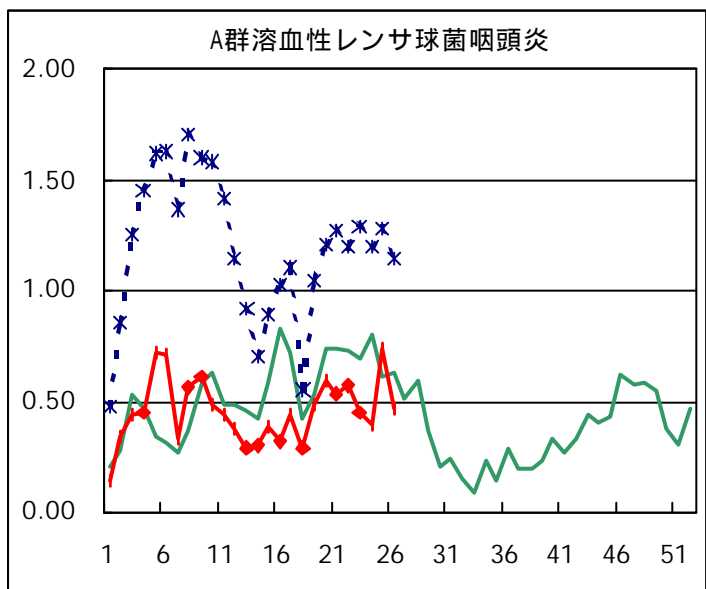
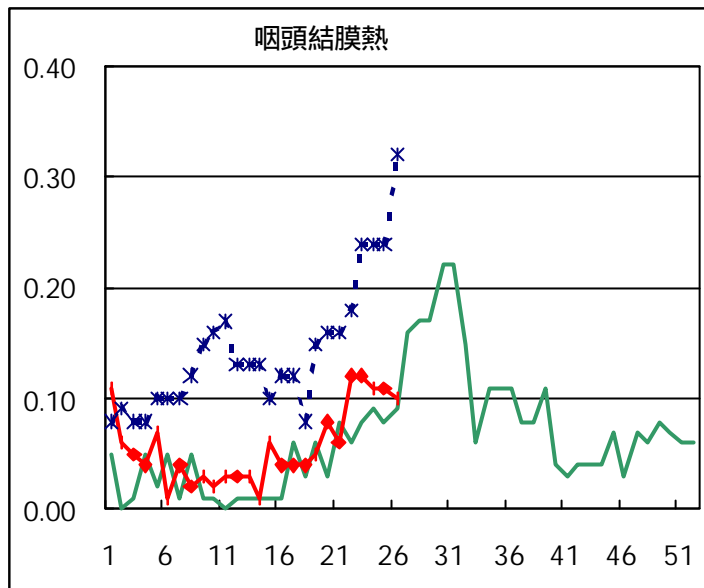
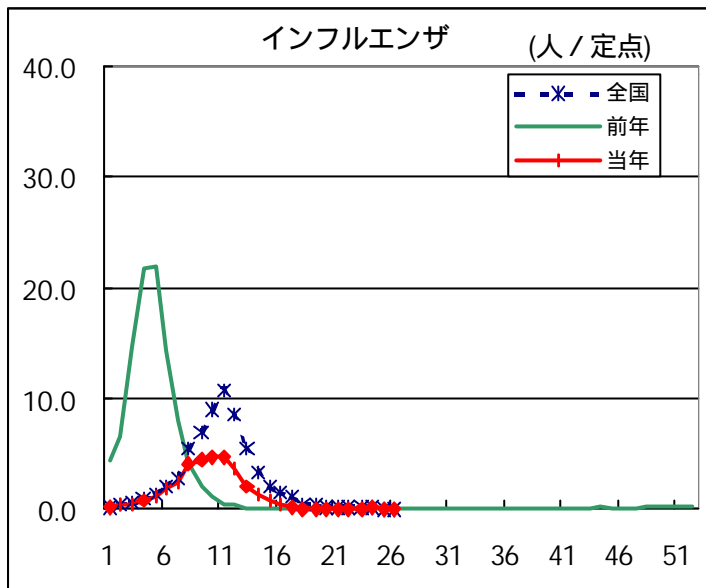
東京都分の集計は、医師からの追加届出により増加することがあります(2001/07/04集計)

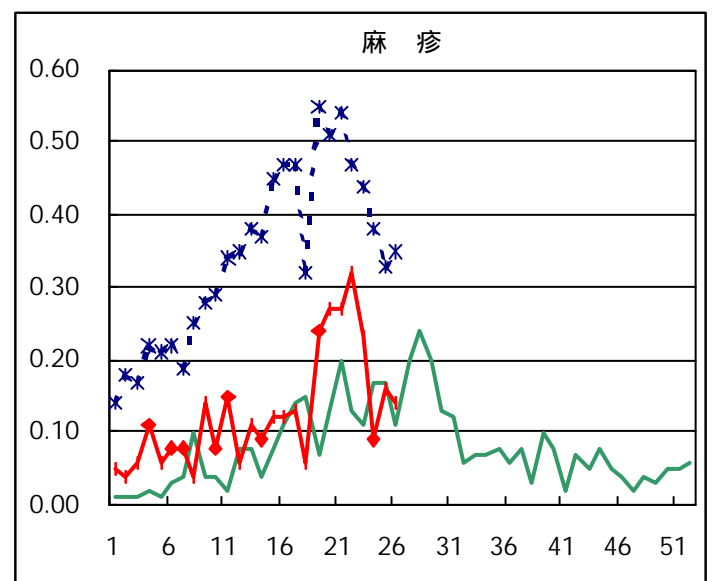
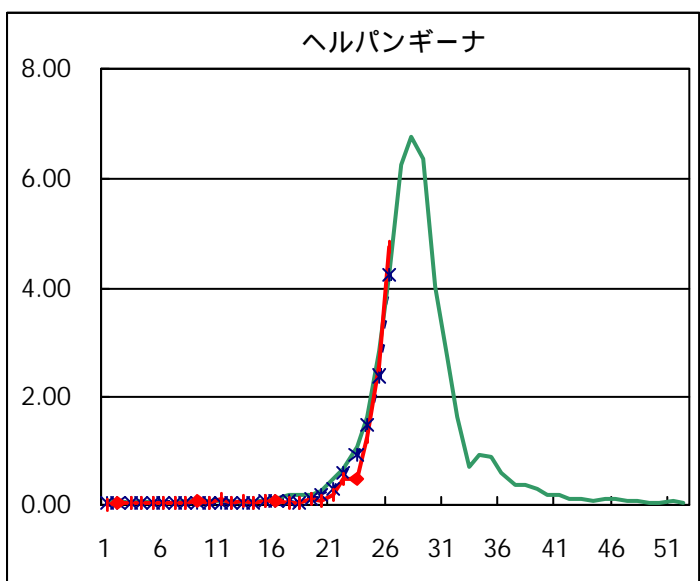
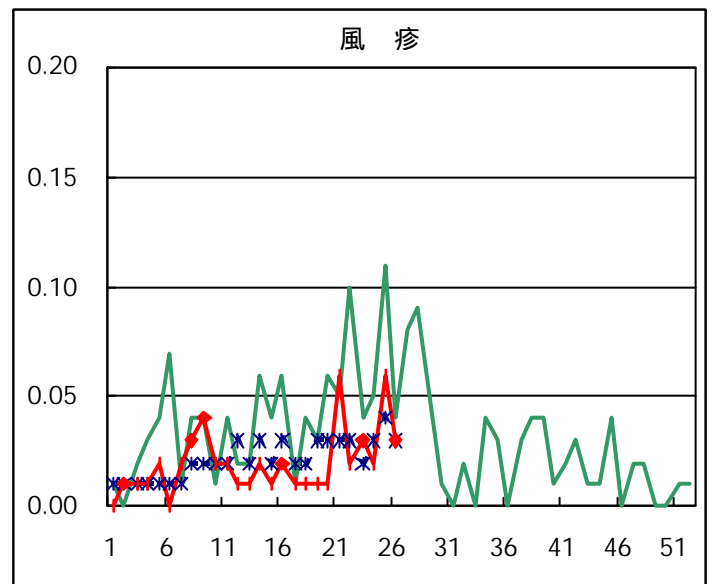
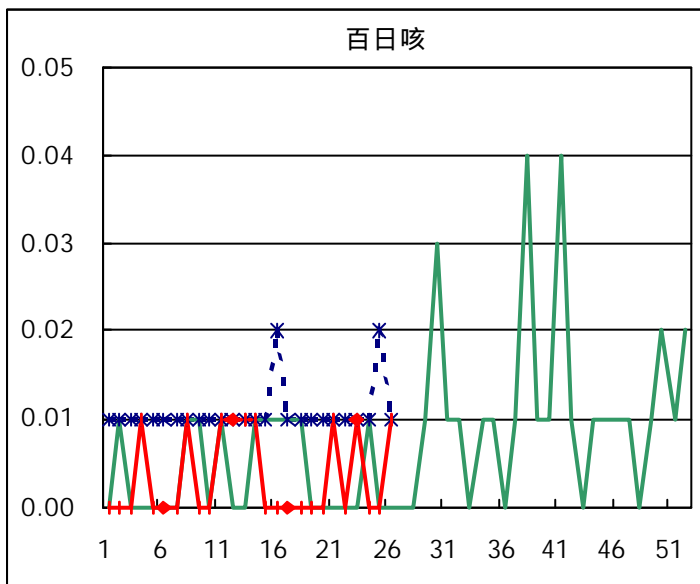
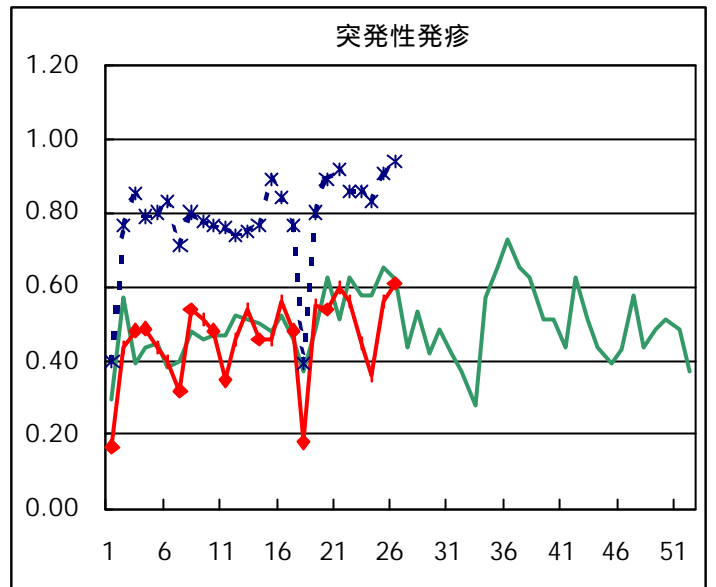
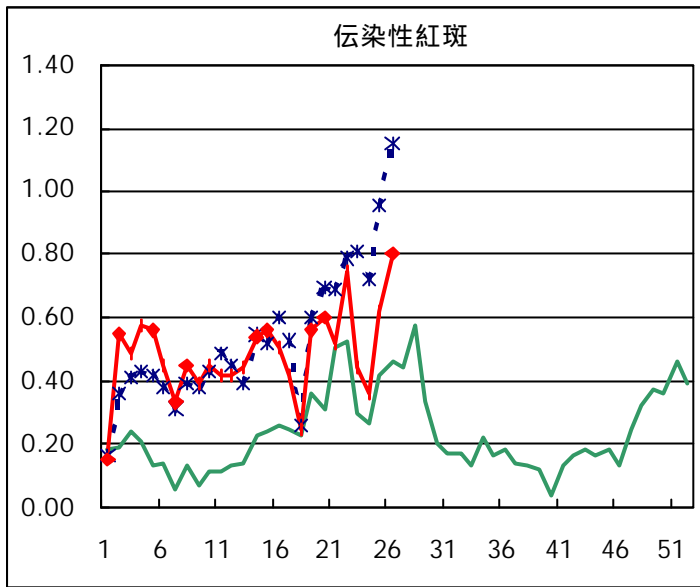
定点報告疾病集計表（男女別）

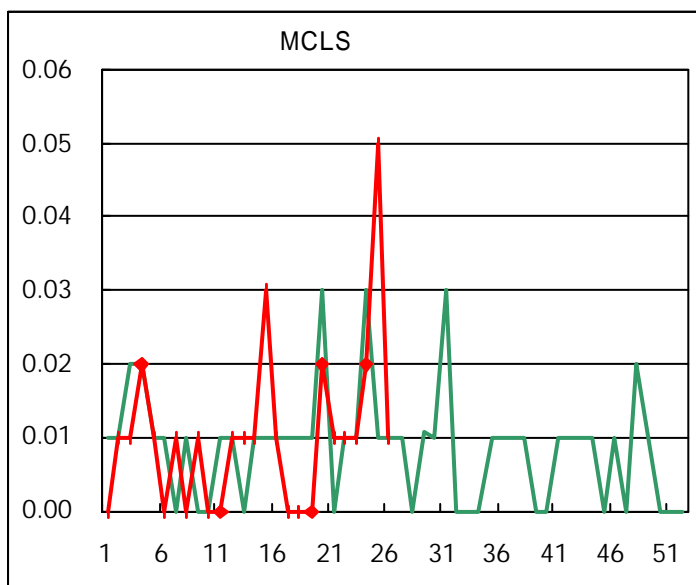
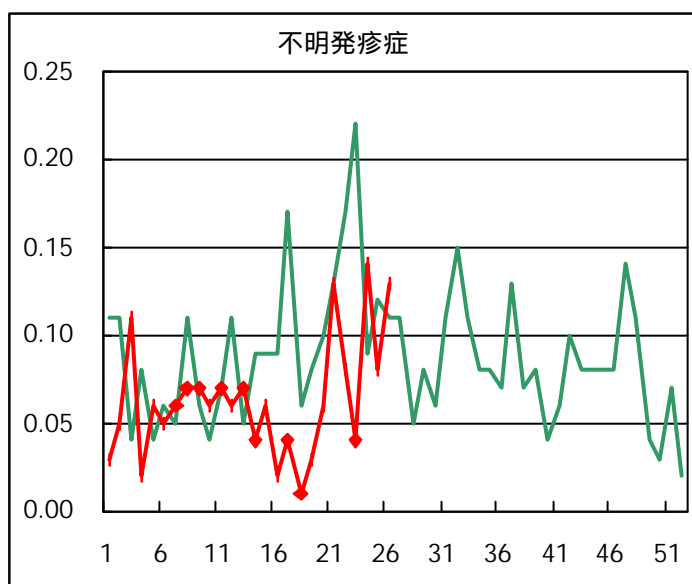
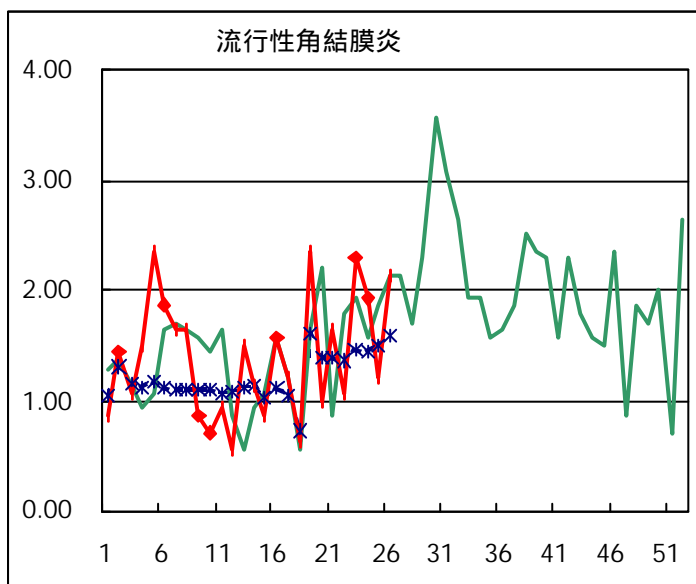
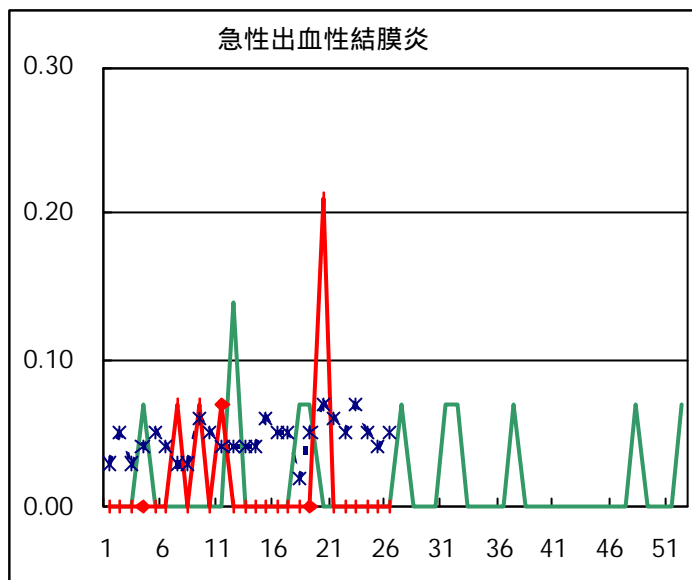
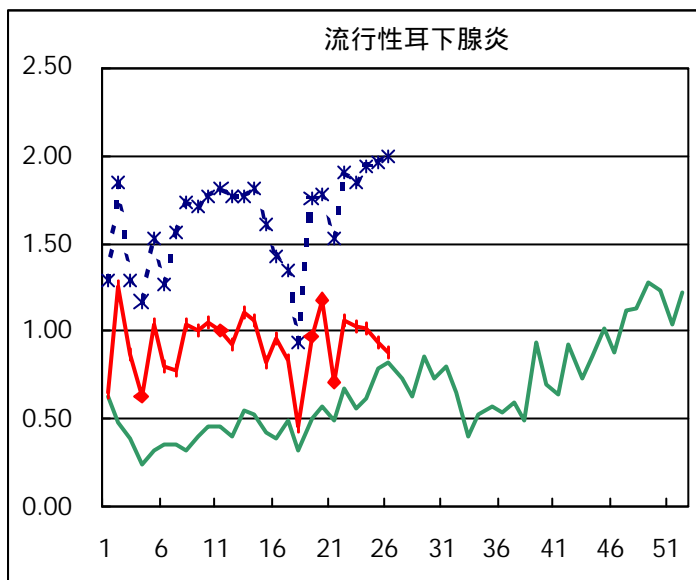
疾病名	性	2001年 週				累計
		23	24	25	26	
インフルエンザ	男		13	6		19
	女		7	6		13
咽頭結膜熱	男	10	9	6	8	33
	女	7	7	9	6	29
A群溶血性レンサ球菌咽頭炎	男	41	31	63	39	174
	女	23	24	43	28	118
感染性胃腸炎	男	210	188	169	162	729
	女	166	160	149	148	623
水痘	男	96	72	71	79	318
	女	100	57	73	60	290
手足口病	男	30	43	54	82	209
	女	22	33	57	61	173
伝染性紅斑	男	26	25	43	61	155
	女	37	26	46	53	162
突発性発疹	男	37	28	44	49	158
	女	27	23	38	38	126
百日咳	男	1			1	2
	女					
風疹	男	4	3	4	3	14
	女			4	1	5
ヘルパンギーナ	男	38	89	203	329	659
	女	30	89	160	347	626
麻疹(成人以外)	男	22	8	10	9	49
	女	11	5	13	11	40
流行性耳下腺炎	男	77	76	76	55	284
	女	69	69	58	70	266
不明発疹症	男	4	14	7	9	34
	女	2	6	5	10	23
MCLS	男	1	1	2		4
	女		2	5	1	8
急性出血性結膜炎	男					
	女					
流行性角結膜炎	男	16	12	8	17	53
	女	16	17	9	13	55
急性脳炎（日本脳炎を除く）	男					
	女	1				1
細菌性髄膜炎	男	1				1
	女	1				1
無菌性髄膜炎	男			1	1	2
	女	1			1	2
マイコプラズマ肺炎	男					
	女				1	1
クラミジア肺炎（オウム病は除く）	男					
	女					
成人麻疹	男	3	2	12	2	19
	女	5	2	6	5	18

「累計」欄は、当週を含む過去4週分の合計を示したものです。空欄は、報告がなかったことを示しています。

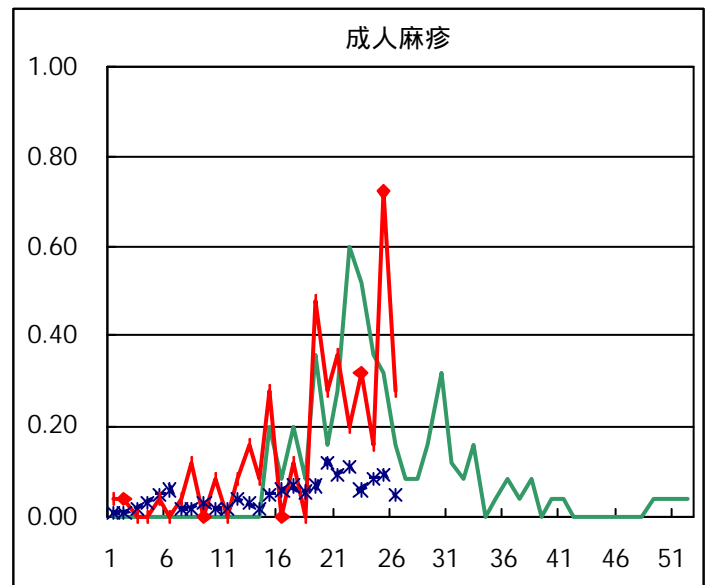
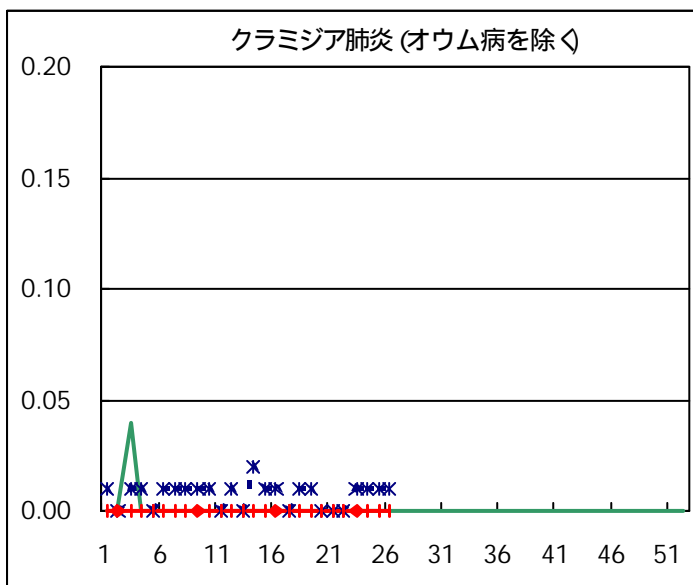
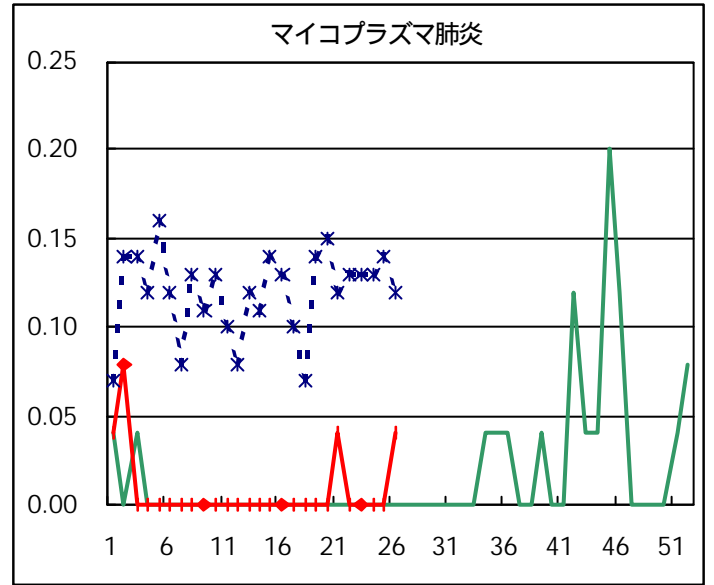
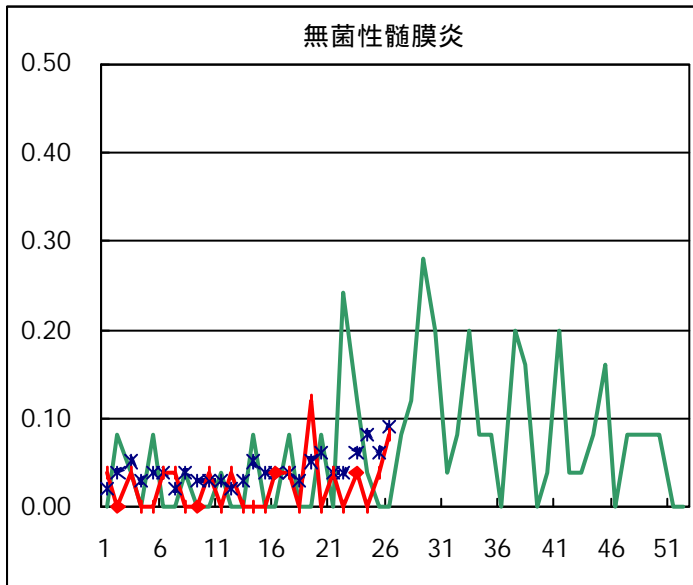
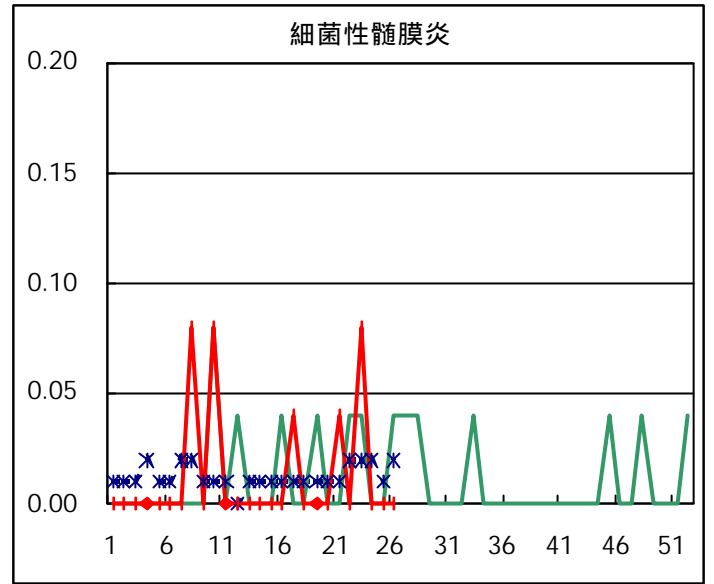
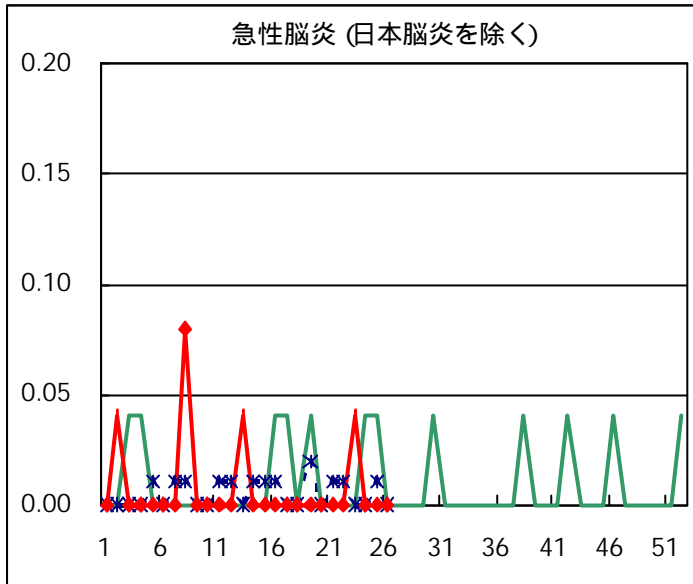
疾病別グラフ





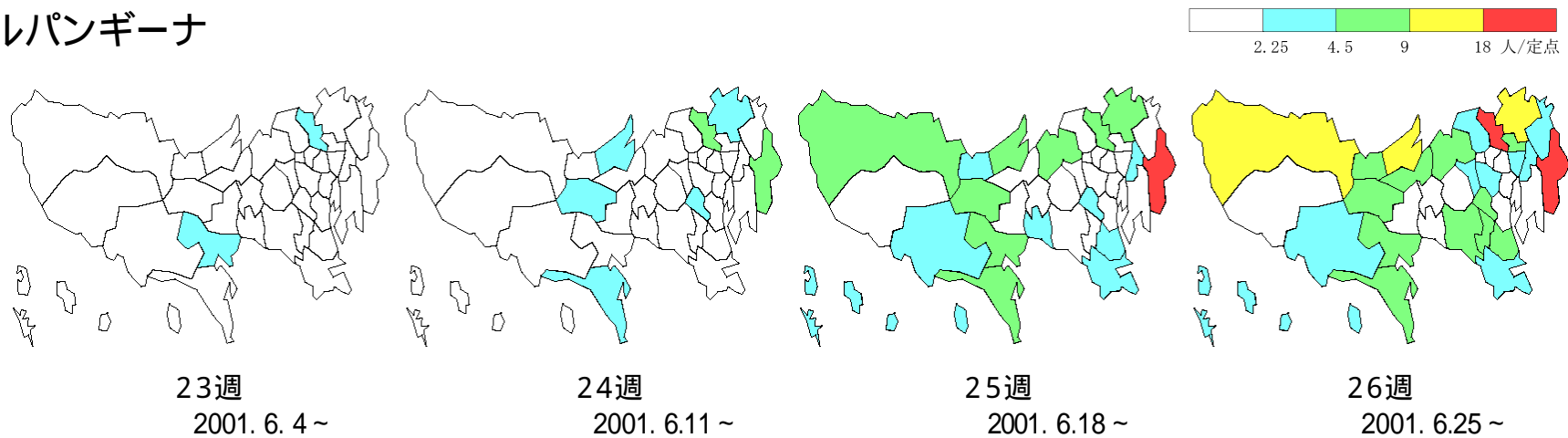


疾病別の定点医療機関数	
疾病	医療機関数
インフルエンザ	178
急性出血性結膜炎	14
流行性角結膜炎	
急性脳炎	25
細菌性髄膜炎	
無菌性髄膜炎	
マイコプラズマ肺炎	
クラミジア肺炎	
成人麻疹	142
上記を除く疾病	

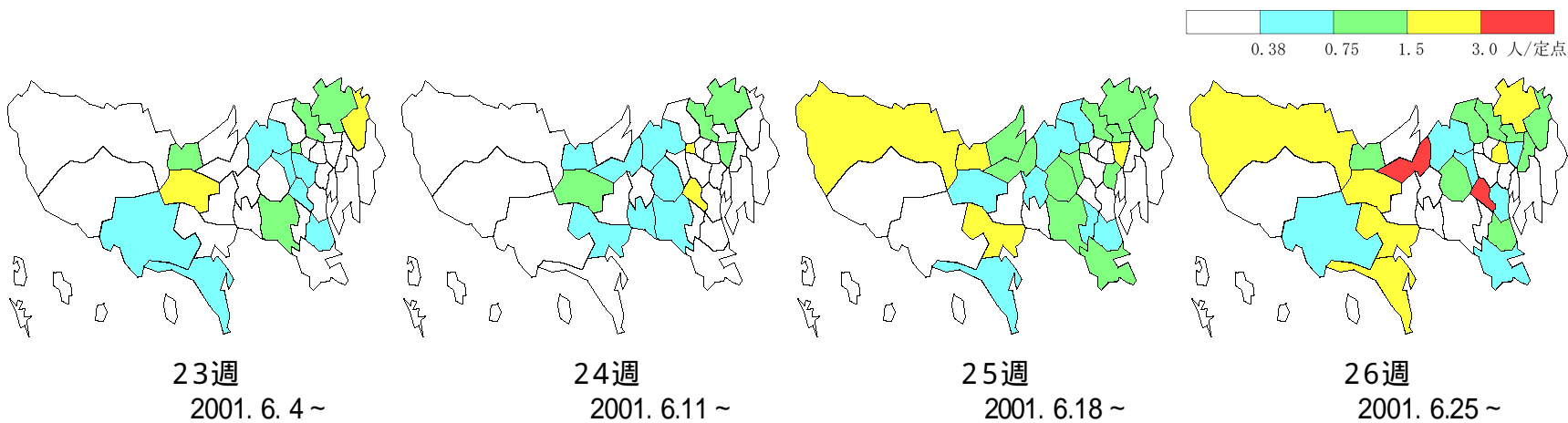


保健所別定点当たり患者報告数推移

ヘルパンギーナ



伝染性紅斑



年齢階級別累計表 (2001年 26週)

	インフル エンザ	咽頭 結膜熱	A群溶血性 レンサ球菌咽頭炎	感染性 胃腸炎	水痘	手足口病	伝染性 紅斑	突発性 発疹	百日咳	風疹	ヘルパン ギーナ	麻疹 (成人以外)	流行性 耳下腺炎	急性出血 性結膜炎	流行性 角結膜炎	不明 発疹症	M C L S
～6ヶ月					2	1		13			5					4	
～1歳				13	5	10	3	56	1	1	38	2			1	1	
1歳		3		24	15	31	2	16		1	135	4	6			4	
2歳		1	1	21	18	23	9	1			121	2	10		1	3	
3歳		5	4	30	35	25	8	1			103	1	11			2	
4歳		1	13	32	19	22	17			1	118	3	32			2	
5歳		1	9	33	17	11	22			1	63	1	17				
6歳			11	20	10	6	18				43	1	12		1	1	
7歳		1	12	20	8	5	11				14		7				1
8歳			2	16	4	1	9				11		9		1	1	
9歳			3	11	2	2	6				4	1	9				
10～14歳			4	24	2	4	7				12	1	8		2		
15～19歳			1	13							2	2			1		
20～29歳		2	7	53	2	2	2				7	2	4		9	1	
30～39歳															6		
40～49歳															2		
50～59歳															3		
60～69歳															2		
70～79歳															1		
80歳以上																	
合計	0	14	67	310	139	143	114	87	1	4	676	20	125	0	30	19	1
先週比	-12	-1	-39	-8	-5	32	25	5	1	-4	313	-3	-9	0	13	7	-6

注：小児科定点把握対照の疾病のうち、「20～29歳」は「20歳以上」と読み替える。
眼科疾患のうち、「70～79歳」は「70歳以上」と読み替える。

保健所別累計表 (2001年26週)

	インフル エンザ	咽頭 結膜熱	A群溶血性 レンサ球菌咽頭炎	感染性 胃腸炎	水痘	手足口病	伝染性 紅斑	突発性 発疹	百日咳	風疹	ヘルパン ギーナ	麻疹 (成人以外)	流行性 耳下腺炎	急性出血 性結膜炎	流行性 角結膜炎	不明 発疹症	MCLS	合計
中央		1		1	3	1		2			5		1					14
世田谷		3		4	15	11	10	3	5		40	1	6			1		99
渋谷区			1	33	5	8	13	2			20	2	4					88
池袋				4	1	1					1	1	1		5			14
長崎				3				2			1							6
荒川			1				2	2			9				1			15
足立			2	16	16	19	6	3			40		6					108
葛飾			6	12	9	1	5	3			16		4					56
江戸川		1	5	19	11	3	1	5			92		9			1		147
台東			5	13	10	2	2	3			11							46
目黒区		2		3	3	3	1				23	1	2					38
大田区		1	5	14	6	8	5	8			32		14			3		96
杉並			5	11	3		5	2		1			2					29
北区			10	2	2		3	8			91		7			1		124
板橋区			1	4	8	2	5	2		1	17	1	2					43
みなと						2	3	1							1			7
中野区				33	1	5	4	5			15	1	11					75
新宿区			7	25	3	4		1		1	16	4	1		11	2		75
品川区		2		14	4	10	5	5			27		5			5		77
千代田			1		3		1	1			5	2					1	14
練馬区			3	4	5	5	2	1			36	1	2			1		60
文京			1	6			5	3					1		3			19
墨田区					1	1	3	2			7		2					16
江東区			2	6	3		1	2			5	1	6		5	1		32

保健所別累計表 (2001年26週)

	インフル エンザ	咽頭 結膜熱	A群溶血性 レンサ球菌咽頭炎	感染性 胃腸炎	水痘	手足口病	伝染性 紅斑	突発性 発疹	百日咳	風疹	ヘルパン ギーナ	麻疹 (成人以外)	流行性 耳下腺炎	急性出血 性結膜炎	流行性 角結膜炎	不明 発疹症	MCLS	合計
八王子			2	1	6	1	1	1			6		6					24
町田			1	21		4	3			1	12		2					44
島しょ						1					3		5					9
多摩川			1	1	6	18	6	4			30	3	5					74
秋川				3							1							4
南多摩				11	2	5	7	4	1		20		5					55
多摩立川		1	1	4	2	1	7	1			19		3					39
村山大和		1	1	1		5	2	1			11				1	2		25
府中小金井				3	5	4	1	1			3		4					21
狛江調布				5	2	3	1	1			6		3					21
三鷹武蔵野			1	1	2	1					3	1	1		3	1		14
多摩小平				12	2	7	10	4			26							61
多摩東村山		2	1	9	4	8	1	2			27	1	5			1		61

東京都合計	-	14	67	310	139	143	114	87	1	4	676	20	125	-	30	19	1	1750
定点当り報告数	-	0.10	0.47	2.18	0.98	1.01	0.80	0.61	0.01	0.03	4.76	0.14	0.88	-	2.14	0.13	0.01	