

2001年第28週報告分

- 発生動向総覧/調査票通信/保健所通信
- 全数届出患者数一覧表
- 定点報告疾患集計表
- 疾病別グラフ
- 保健所別マップ
(ヘルパンギーナ・手足口病)
- 年齢階級別累計表
- 保健所別累計表

東京都結核・感染症発生動向調査企画委員会

事務局:東京都立衛生研究所疫学情報室

電話:03-3363-3213(直通)

FAX:03-5332-7365

E-mail: idsc@tokyo-eiken.go.jp

アドレス: www.tokyo-eiken.go.jp/IDSC/

(全数情報)

- ・コレラが1件報告された。エルトル稲葉型によるもので、推定感染地は27週の1例と同様国内であるが、感染源は不明である。
- ・細菌性赤痢が3件報告された。いずれもソネ菌が検出され、推定感染地はそれぞれカンボジア、ウズベキスタン、インドである。
- ・腸チフスが1件報告された。推定感染地はラオス・ベトナム・タイ・カンボジアである。
- ・腸管出血性大腸菌感染症が13件報告された。すべてO157によるもので、毒素産生別ではVT1+VT2産生株が6件、VT2産生株が7件であった。入院は0件であった。
- ・アメーバ赤痢が2件報告された。国内での経口感染1件と、国内での同性間性的接触1件が推定されている。
- ・クロイツフェルト・ヤコブ病が1件報告された。弧発性CJD疑いで、推定感染経路は不明である。
- ・HIV感染症が6件報告された。無症候性キャリアが5件でAIDSが1件である。異性間性的接触は3件で、同性間性的接触は3件である。
- ・ジアルジア症が1件報告された。感染地は不明である。
- ・梅毒が2件報告された。早期顕症梅毒(一期)1件と晩期顕症梅毒1件であった。
- ・マラリアが1件報告された。ケニア・タンザニアでの感染が疑われる熱帯熱マラリアであった。
(推定される感染地は医師の届出によるものです)

(定点情報)

- ・咽頭結膜熱、ヘルパンギーナが増加しており、ヘルパンギーナは昨年のピークを越えさらに増加している。引き続き、手足口病、伝染性紅斑、流行性耳下腺炎、成人麻疹の報告数が多い。成人麻疹の27週までの報告累計数108は、全国報告数651の16.6%に達している。

(病原体情報)

- ・定点病院から搬入された検体から検出されたMRSA10株はコアグラ-ゼ型が1件、型が9件であり、溶血性レンサ球菌のT型別はT-1型、T-13型各1件であった。
- ・上気道炎患者の咽頭拭い液と鼻汁液、ヘルパンギーナ患者の咽頭拭い液からそれぞれアデノウイルス3型が分離された。
- ・上気道炎、気管支炎、紅斑、心筋炎、突発疹患者6名の咽頭拭い液からアデノウイルス2型が分離された。このうち突発疹患者からはHHV6の遺伝子も検出されている。
- ・不明発疹患者の咽頭拭い液からエコウイルス9型が分離され、また、アデノウイルスの遺伝子が検出された。
- ・上気道炎患者3名、胃腸炎患者1名の咽頭拭い液からアデノウイルス遺伝子が検出された。
- ・扁桃炎患者の咽頭拭い液からEBウイルスが検出された。

流行性角結膜炎患者の咽頭拭い液と結膜拭い液からアデノウイルス遺伝子が検出されている。

・多摩地区の感染性胃腸炎患者 6名(11才、15才、17才、25才、27才、47才、67才) の便からカンピロバクターが検出された。そのうち1名からはエロモナスも検出された。

(その他の情報)

今週のウイルス関連検体搬入状況は、成人麻疹の3件を含む発疹性疾患と上・下気道炎の検体が各30%を占め、その他、脳・神経疾患(髄膜炎5件を含む)、胃腸炎、流行性耳下腺炎、流行性角結膜炎などによるものであった。

調査票通信

定点医療機関からのコメントを掲載

千代田区

・高熱を伴う夏風邪が多くなる。

台東区

・先週よりヘルパンギーナが増加しています。

中野区

・流行性耳下腺炎は、近くの幼稚園児に流行し先々週からの報告は、全部その園児である。母親1人にも感染した。予防接種は、全員未接種であった。重症例はなかった。

世田谷区

・6歳の水痘は、3歳時ワクチン接種済み。

調布市

・夏かぜ……発熱、咽頭痛を主訴として来院し、急性咽頭喉頭炎の診断の感冒が多い。
(幼稚園児、保育園児の幼児に多い。)

立川市

・水痘、51歳女性。流行性耳下腺炎、19歳男性がいました。

保健所通信

保健所からのコメントを掲載

今週は、保健所からのコメントはありませんでした。

27週(全数情報)の追加

・27週で報告したO18による腸管出血性大腸菌感染症は訂正があり、O165のVT2産生株によるものであることが判明した。

全数届出患者数一覧表 2001年28週

| 分類 | 疾病名 | 東京都分(報告週) | | | | 全国分(診断週) |
|--------------|-----------------|-----------|-----|-----|-----|----------|
| | | 25週 | 26週 | 27週 | 28週 | 28週 |
| 一類 | エボラ出血熱 | | | | | |
| | クリミア・コンゴ出血熱 | | | | | |
| | ペスト | | | | | |
| | マールブルグ病 | | | | | |
| | ラッサ熱 | | | | | |
| 二類 | コレラ | | | 1 | 1 | 2 |
| | 細菌性赤痢 | 4 | 1 | 1 | 3 | 8 |
| | 腸チフス | 2 | 2 | | 1 | 3 |
| | パラチフス | | | | | |
| | 急性灰白髄炎 | | | | | |
| | ジフテリア | | | | | |
| 三類 | 腸管出血性大腸菌感染症 | 15 | 12 | 11 | 13 | 135 |
| 四類 (全数届出) | アメーバ赤痢 | 5 | 2 | 2 | 2 | 4 |
| | エキノкокクス症 | | | | | |
| | 黄熱 | | | | | |
| | オウム病 | | | | | |
| | 回帰熱 | | | | | |
| | ウイルス性肝炎(急性肝炎) | 3 | | 3 | | 6 |
| | Q熱 | | | | | |
| | 狂犬病 | | | | | |
| | クリプトスポリジウム症 | | | | | |
| | クロイツフェルト・ヤコブ病 | | 2 | | 1 | 1 |
| | 劇症型溶血性レンサ球菌感染症 | 1 | | | | |
| | 後天性免疫不全症候群 | 8 | 3 | 9 | 6 | 8 |
| | コクシジオイデス症 | | | | | |
| | ジアルジア症 | | 2 | 2 | 1 | 1 |
| | 腎症候性出血熱 | | | | | |
| | 髄膜炎菌性髄膜炎 | | | | | |
| | 先天性風疹症候群 | | | | | |
| | 炭疽 | | | | | |
| | ツツガムシ病 | 1 | | | | 2 |
| | デング熱 | | | 1 | | |
| | 日本紅斑熱 | | | | | |
| | 日本脳炎 | | | | | |
| | 乳児ポツリヌス症 | | | | | |
| | 梅毒 | 2 | 2 | | 2 | 2 |
| | 破傷風 | | | | | |
| | バンコマイシン耐性腸球菌感染症 | | | | | |
| | ハンタウイルス肺症候群 | | | | | |
| | Bウイルス病 | | | | | |
| | ブルセラ症 | | | | | |
| | 発疹チフス | | | | | |
| マラリア | | | | 1 | 2 | |
| ライム病 | | | | | | |
| レジオネラ症 | | | | | | |

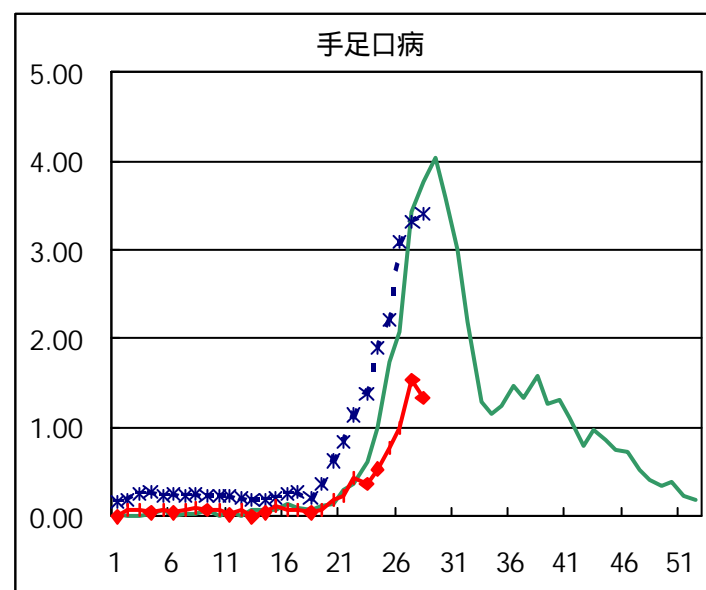
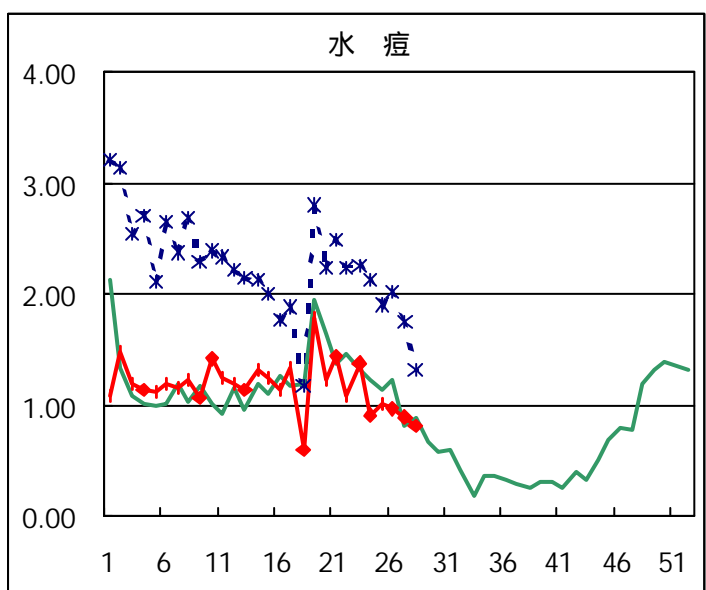
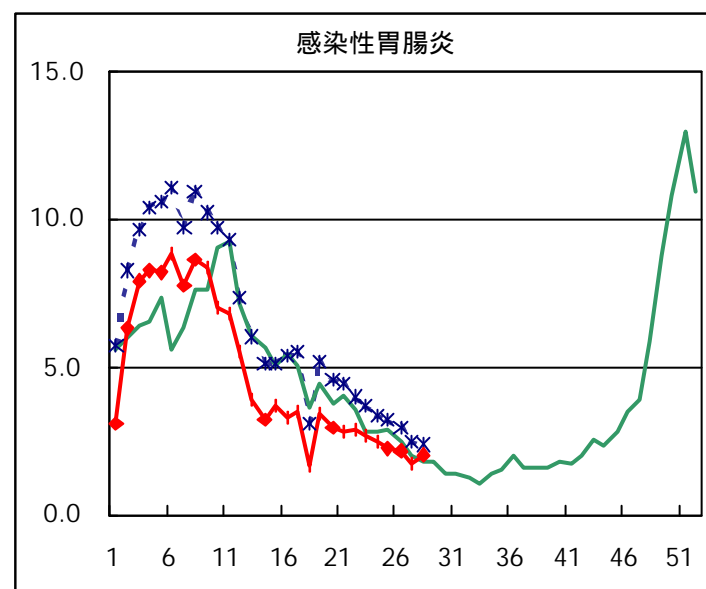
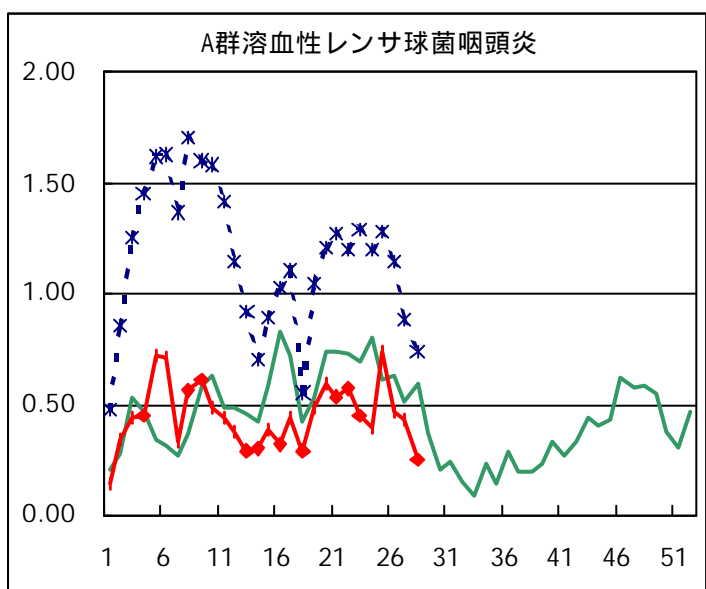
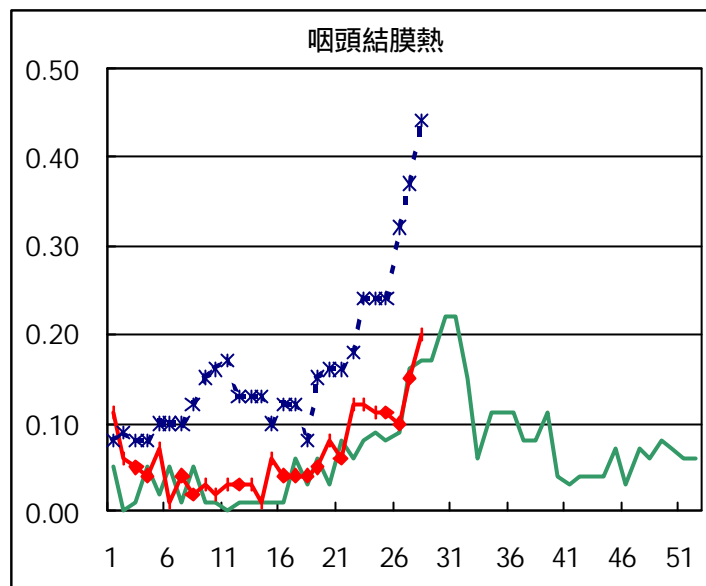
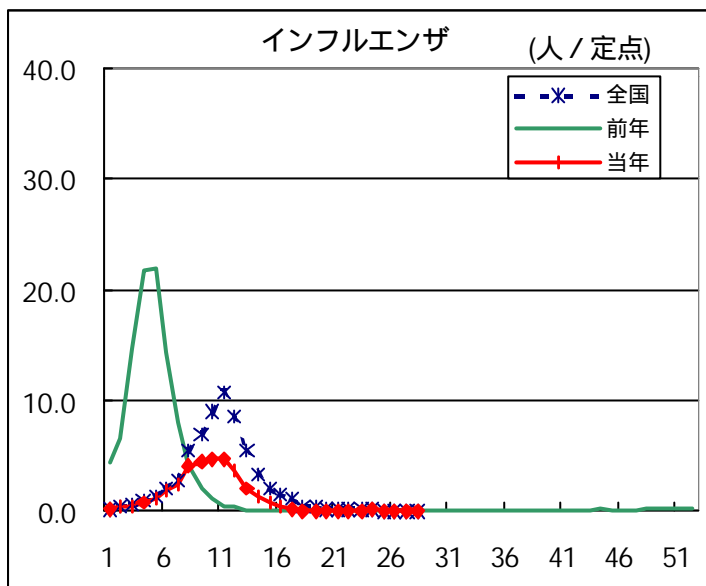
東京都分の集計は、医師からの追加届出により増加することがあります(2001/07/18集計)

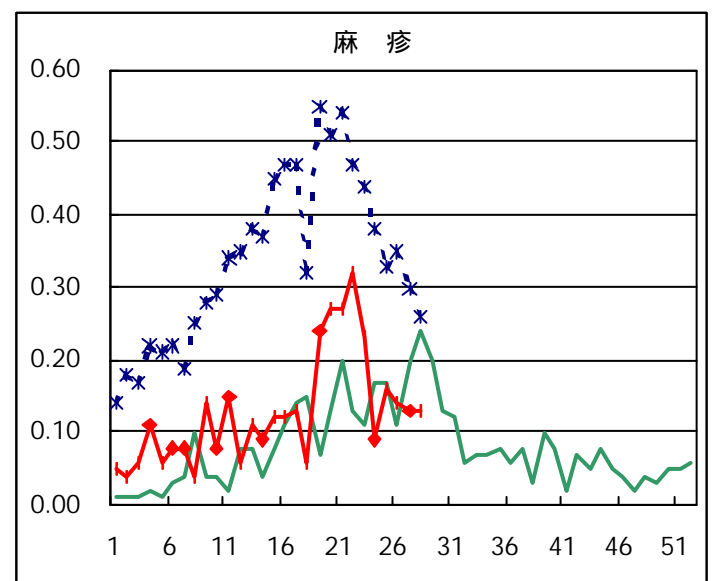
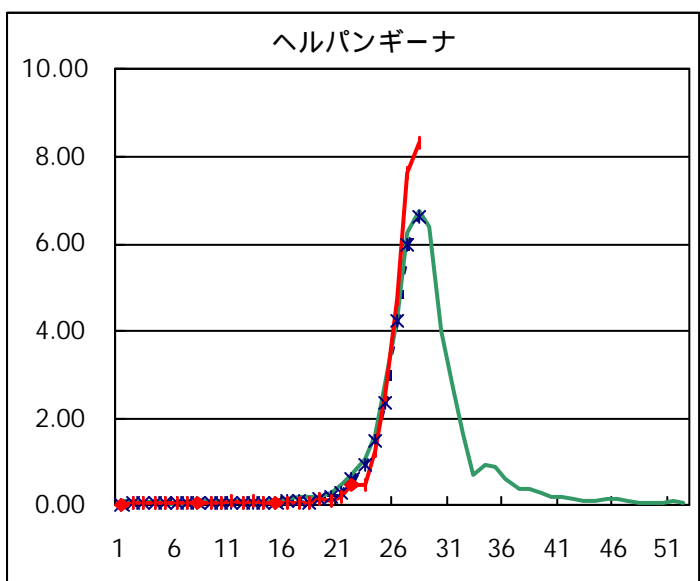
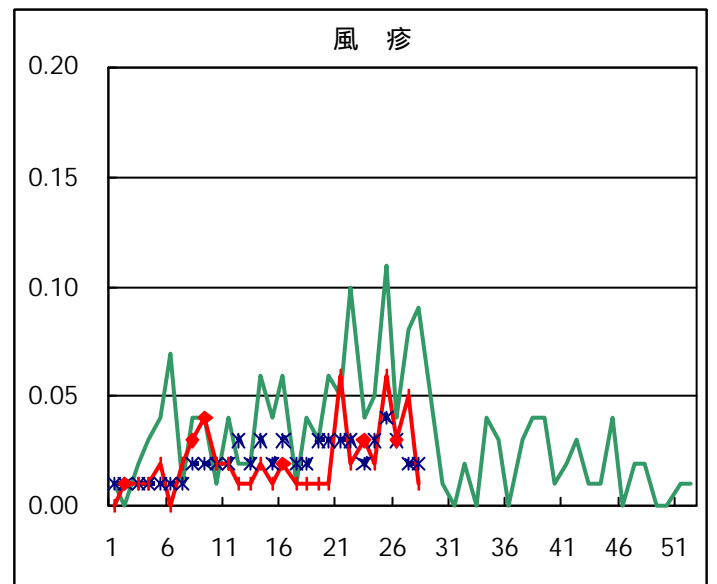
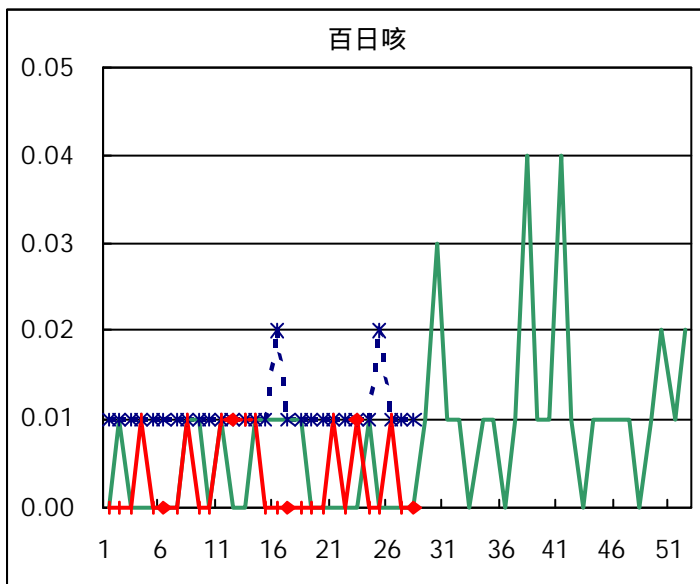
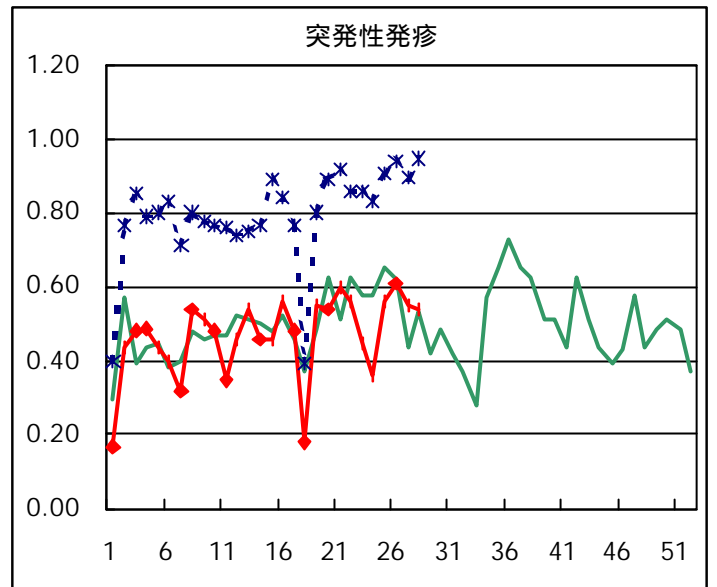
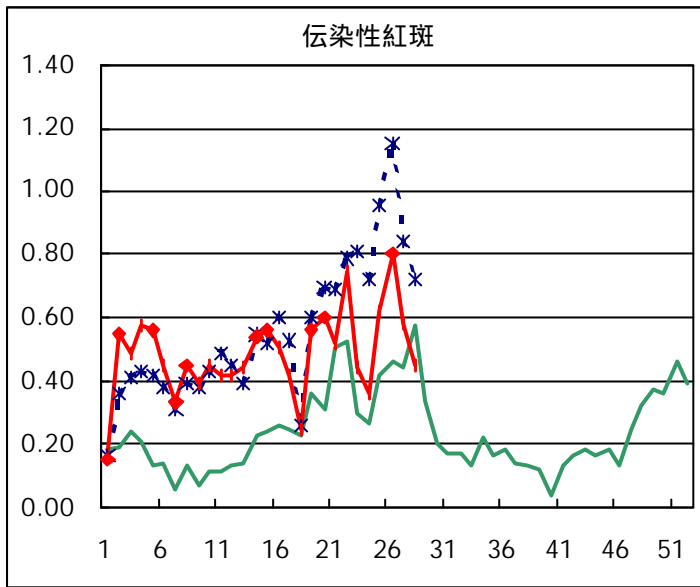
定点報告疾病集計表（男女別）

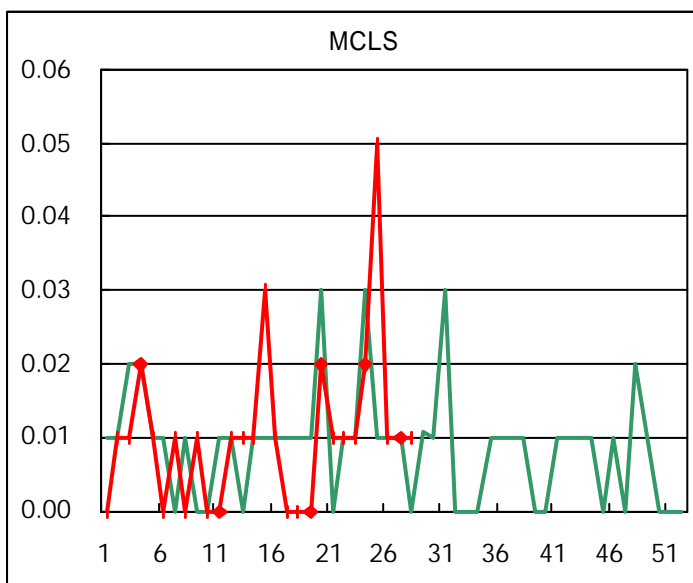
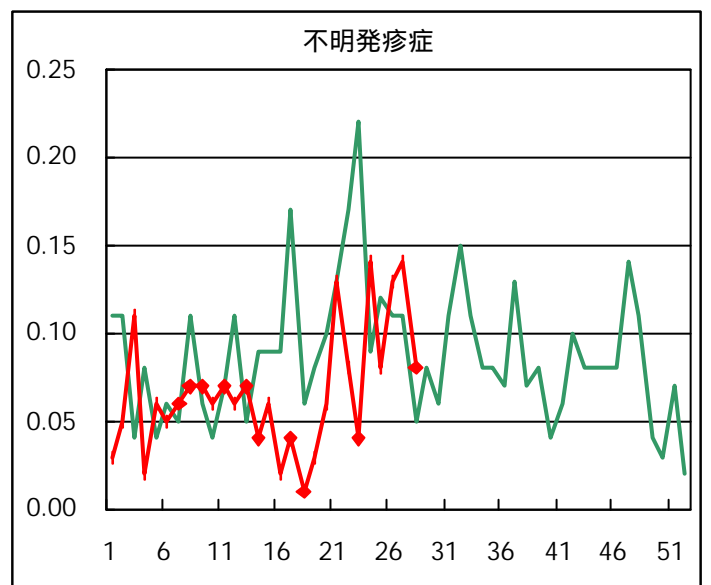
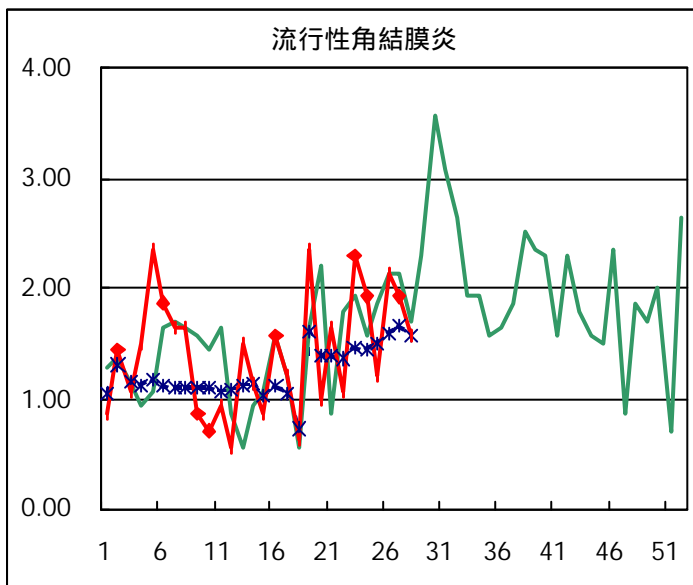
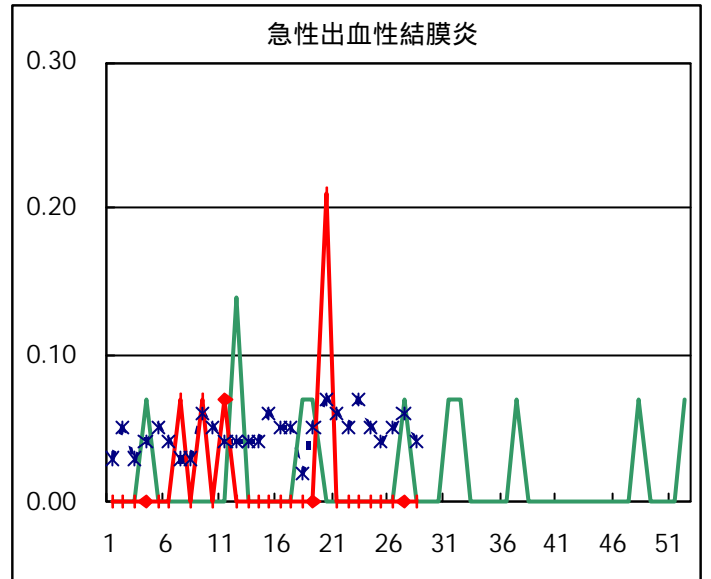
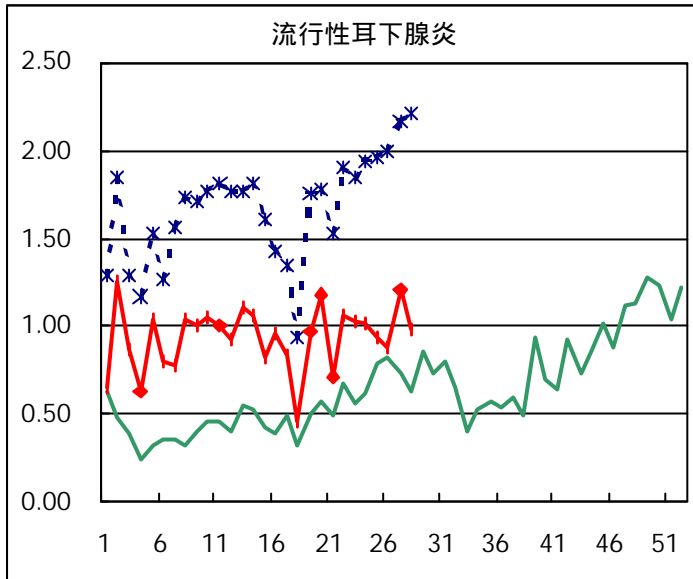
| 疾病名 | 性 | 2001年 週 | | | | 累計 |
|------------------|---|---------|-----|-----|-----|------|
| | | 25 | 26 | 27 | 28 | |
| インフルエンザ | 男 | 6 | | | | 6 |
| | 女 | 6 | | 1 | | 7 |
| 咽頭結膜熱 | 男 | 6 | 8 | 11 | 10 | 35 |
| | 女 | 9 | 6 | 10 | 18 | 43 |
| A群溶血性レンサ球菌咽頭炎 | 男 | 63 | 39 | 35 | 18 | 155 |
| | 女 | 43 | 28 | 26 | 17 | 114 |
| 感染性胃腸炎 | 男 | 169 | 162 | 125 | 144 | 600 |
| | 女 | 149 | 148 | 123 | 141 | 561 |
| 水痘 | 男 | 71 | 79 | 66 | 57 | 273 |
| | 女 | 73 | 60 | 60 | 59 | 252 |
| 手足口病 | 男 | 54 | 82 | 119 | 105 | 360 |
| | 女 | 57 | 61 | 99 | 85 | 302 |
| 伝染性紅斑 | 男 | 43 | 61 | 32 | 32 | 168 |
| | 女 | 46 | 53 | 50 | 32 | 181 |
| 突発性発疹 | 男 | 44 | 49 | 38 | 35 | 166 |
| | 女 | 38 | 38 | 40 | 42 | 158 |
| 百日咳 | 男 | | 1 | | | 1 |
| | 女 | | | | | |
| 風疹 | 男 | 4 | 3 | 3 | 1 | 11 |
| | 女 | 4 | 1 | 4 | | 9 |
| ヘルパンギーナ | 男 | 203 | 329 | 576 | 599 | 1707 |
| | 女 | 160 | 347 | 510 | 581 | 1598 |
| 麻疹(成人以外) | 男 | 10 | 9 | 8 | 14 | 41 |
| | 女 | 13 | 11 | 10 | 4 | 38 |
| 流行性耳下腺炎 | 男 | 76 | 55 | 95 | 72 | 298 |
| | 女 | 58 | 70 | 76 | 67 | 271 |
| 不明発疹症 | 男 | 7 | 9 | 10 | 3 | 29 |
| | 女 | 5 | 10 | 10 | 9 | 34 |
| MCL S | 男 | 2 | | 1 | 1 | 4 |
| | 女 | 5 | 1 | | | 6 |
| 急性出血性結膜炎 | 男 | | | | | |
| | 女 | | | | | |
| 流行性角結膜炎 | 男 | 8 | 17 | 14 | 12 | 51 |
| | 女 | 9 | 13 | 13 | 10 | 45 |
| 急性脳炎（日本脳炎を除く） | 男 | | | | | |
| | 女 | | | | | |
| 細菌性髄膜炎 | 男 | | | | | |
| | 女 | | | | | |
| 無菌性髄膜炎 | 男 | 1 | 1 | 1 | 1 | 4 |
| | 女 | | 1 | | | 1 |
| マイコプラズマ肺炎 | 男 | | | | | |
| | 女 | | 1 | | | 1 |
| クラミジア肺炎（オウム病は除く） | 男 | | | | | |
| | 女 | | | | | |
| 成人麻疹 | 男 | 12 | 2 | | 4 | 18 |
| | 女 | 6 | 5 | 9 | 5 | 25 |

「累計」欄は、当週を含む過去4週分の合計を示したものです。空欄は、報告がなかったことを示しています。

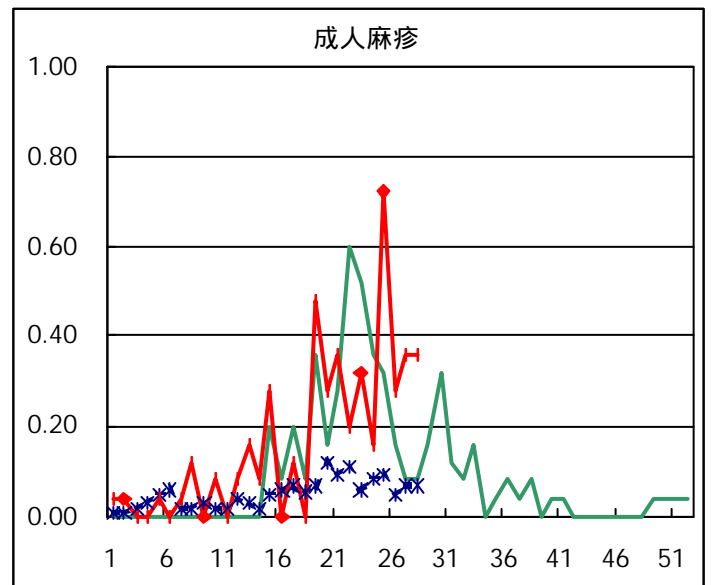
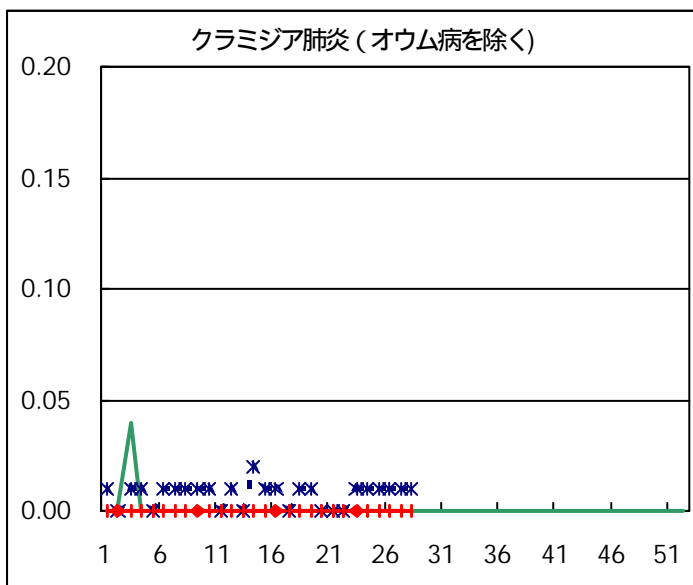
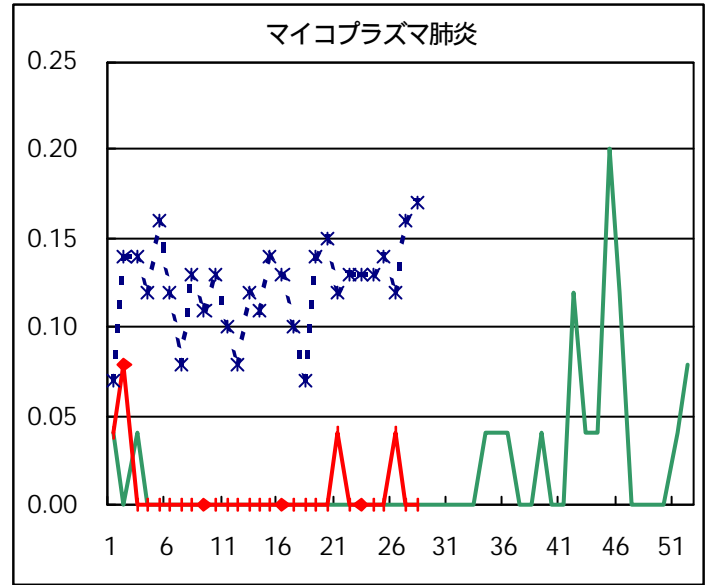
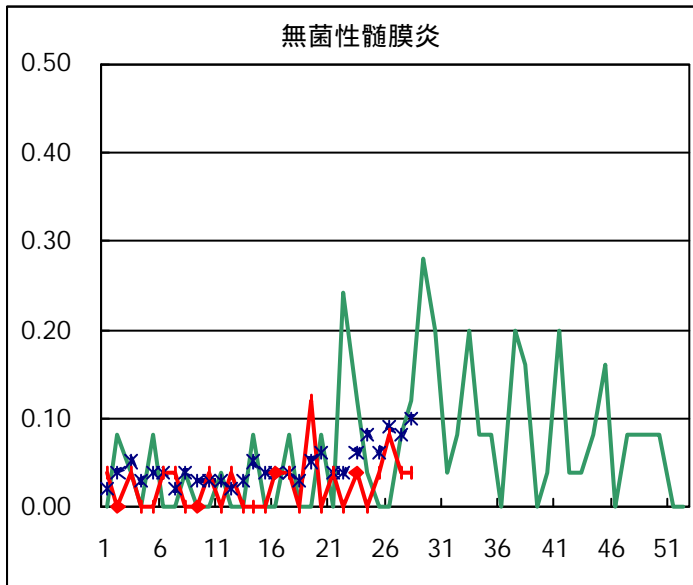
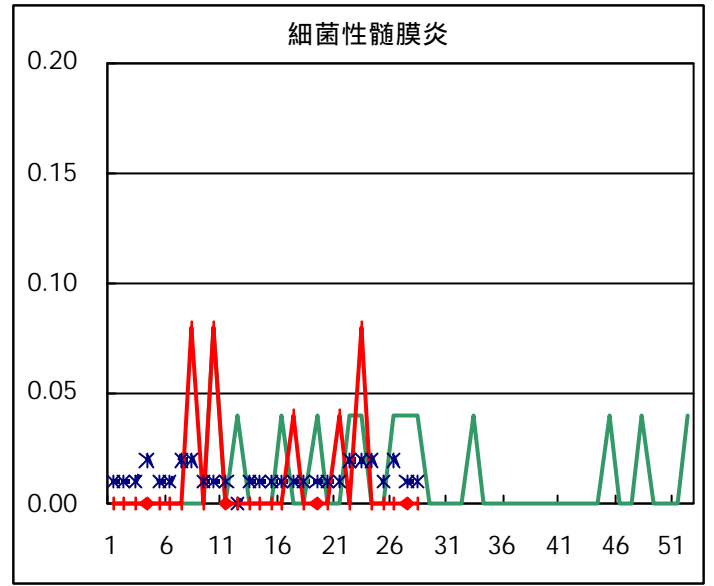
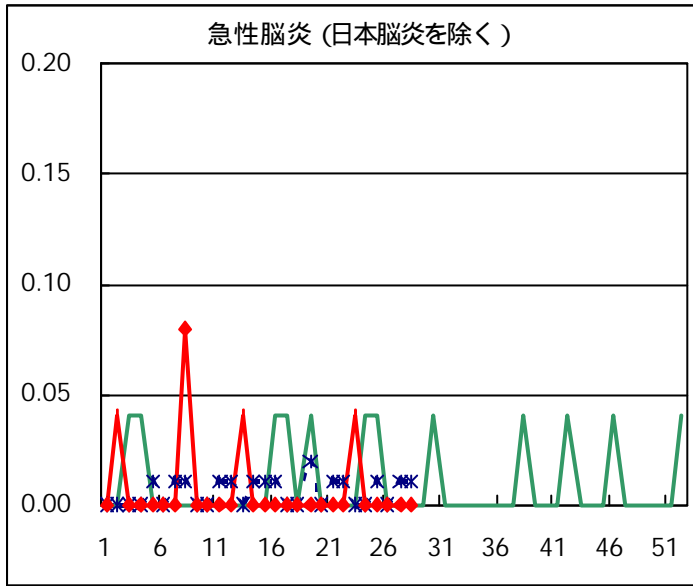
疾病別グラフ





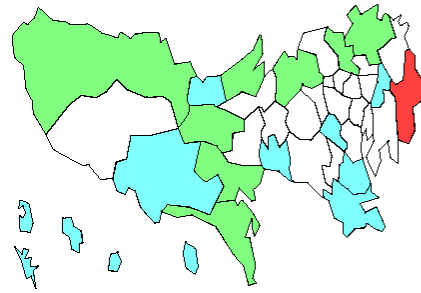
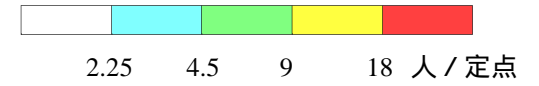


| 疾病別の定点医療機関数 | |
|-------------|-------|
| 疾病 | 医療機関数 |
| インフルエンザ | 178 |
| 急性出血性結膜炎 | 14 |
| 流行性角結膜炎 | |
| 急性脳炎 | 25 |
| 細菌性髄膜炎 | |
| 無菌性髄膜炎 | |
| マイコプラズマ肺炎 | |
| クラミジア肺炎 | |
| 成人麻疹 | 142 |
| 上記を除く疾病 | |

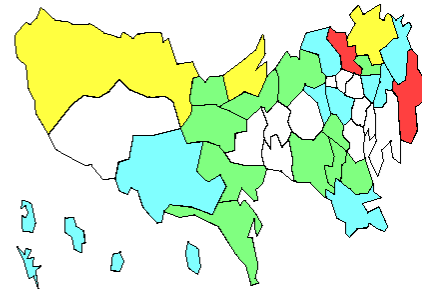


保健所別定点当たり患者報告数推移

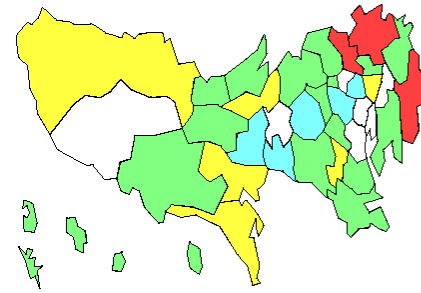
ヘルパンギーナ



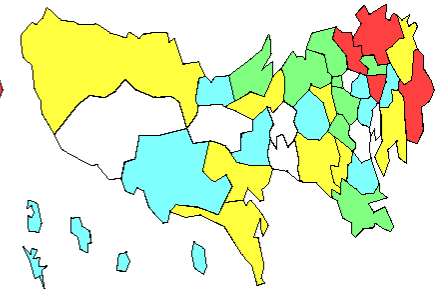
25週
2001. 6.18 ~



26週
2001. 6.25 ~

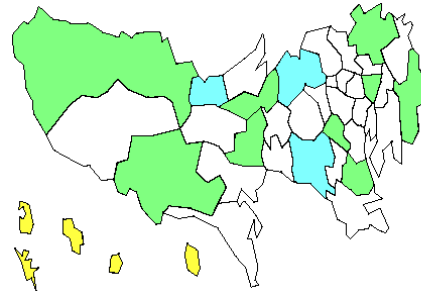
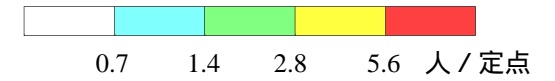


27週
2001. 7. 2 ~

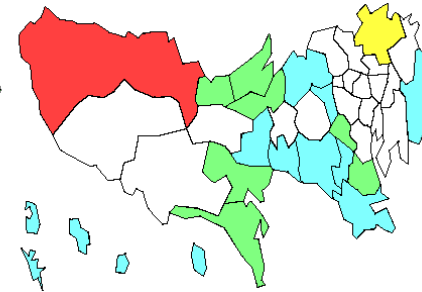


28週
2001. 7. 9 ~

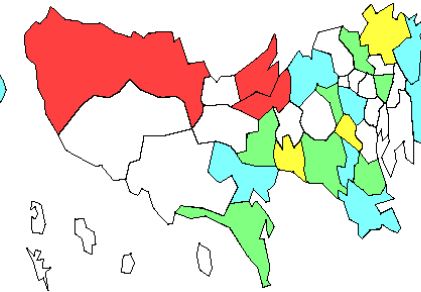
手足口病



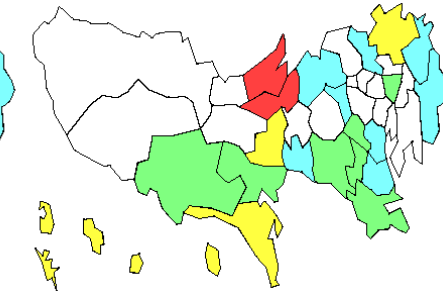
25週
2001. 6.18 ~



26週
2001. 6.25 ~



27週
2001. 7. 2 ~



28週
2001. 7. 9 ~

年齢階級別累計表(2001年 28週)

| | インフル エンザ | 咽頭 結膜熱 | A群溶血性 レンサ球菌咽頭炎 | 感染性 胃腸炎 | 水痘 | 手足口病 | 伝染性 紅斑 | 突発性 発疹 | 百日咳 | 風疹 | ヘルパン ギーナ | 麻疹 (成人以外) | 流行性 耳下腺炎 | 急性出血 性結膜炎 | 流行性 角結膜炎 | 不明 発疹症 | M C L S |
|--------|-------------|-----------|-------------------|------------|-----|------|-----------|-----------|-----|----|-------------|--------------|-------------|--------------|-------------|-----------|---------|
| ～6ヶ月 | | | | | 1 | 1 | | 10 | | | 12 | | | | | | |
| ～1歳 | | 1 | | 10 | 5 | 6 | | 49 | | 1 | 77 | 2 | | | | 3 | 1 |
| 1歳 | | 3 | | 25 | 17 | 33 | 3 | 16 | | | 208 | 4 | 6 | | | 2 | |
| 2歳 | | 3 | | 19 | 10 | 37 | 3 | 1 | | | 229 | 2 | 8 | | 1 | 3 | |
| 3歳 | | 4 | 3 | 23 | 27 | 25 | 7 | 1 | | | 197 | 2 | 24 | | 1 | | |
| 4歳 | | 5 | 7 | 24 | 28 | 27 | 3 | | | | 180 | | 36 | | | 1 | |
| 5歳 | | 6 | 3 | 30 | 12 | 26 | 12 | | | | 104 | 1 | 20 | | | 1 | |
| 6歳 | | 2 | 4 | 18 | 4 | 19 | 7 | | | | 74 | | 12 | | 1 | | |
| 7歳 | | 1 | 3 | 15 | 8 | 5 | 12 | | | | 30 | | 5 | | | | |
| 8歳 | | 1 | 3 | 18 | | 4 | 7 | | | | 17 | | 9 | | | | |
| 9歳 | | 1 | 3 | 9 | | 4 | 2 | | | | 13 | | 8 | | | | |
| 10～14歳 | | | 5 | 30 | 2 | 1 | 3 | | | | 19 | 4 | 5 | | 1 | | |
| 15～19歳 | | | | 5 | | 1 | | | | | 2 | 2 | 3 | | 1 | | |
| 20～29歳 | | 1 | 4 | 59 | 2 | 1 | 5 | | | | 18 | 1 | 3 | | 4 | 2 | |
| 30～39歳 | | | | | | | | | | | | | | | 6 | | |
| 40～49歳 | | | | | | | | | | | | | | | 1 | | |
| 50～59歳 | | | | | | | | | | | | | | | 2 | | |
| 60～69歳 | | | | | | | | | | | | | | | 2 | | |
| 70～79歳 | | | | | | | | | | | | | | | 2 | | |
| 80歳以上 | | | | | | | | | | | | | | | | | |
| 合計 | 0 | 28 | 35 | 285 | 116 | 190 | 64 | 77 | 0 | 1 | 1180 | 18 | 139 | 0 | 22 | 12 | 1 |
| 先週比 | -1 | 7 | -26 | 37 | -10 | -28 | -18 | -1 | 0 | -6 | 94 | 0 | -32 | 0 | -5 | -8 | 0 |

注：小児科定点把握対照の疾病のうち、「20～29歳」は「20歳以上」と読み替える。
眼科疾患のうち、「70～79歳」は「70歳以上」と読み替える。

保健所別累計表 (2001年28週)

| | インフル エンザ | 咽頭 結膜熱 | A群溶血性 レンサ球菌咽頭炎 | 感染性 胃腸炎 | 水痘 | 手足口病 | 伝染性 紅斑 | 突発性 発疹 | 百日咳 | 風疹 | ヘルパン ギーナ | 麻疹 (成人以外) | 流行性 耳下腺炎 | 急性出血 性結膜炎 | 流行性 角結膜炎 | 不明 発疹症 | MCLS | 合計 |
|-----|-------------|-----------|-------------------|------------|----|------|-----------|-----------|-----|----|-------------|--------------|-------------|--------------|-------------|-----------|------|-----|
| 中央 | | | | 8 | 5 | 1 | 1 | 1 | | | 3 | 1 | 4 | | | | | 24 |
| 世田谷 | | 3 | | 19 | 7 | 19 | 2 | 9 | | | 108 | | 6 | | | 1 | | 174 |
| 渋谷区 | | | 2 | 15 | 3 | 10 | 11 | 2 | | | 31 | | | | | | | 74 |
| 池袋 | | | | 1 | 1 | | 1 | 1 | | | 7 | | 3 | | 2 | | | 16 |
| 長崎 | | | | 3 | | | 3 | 1 | | | 8 | | 1 | | | | | 16 |
| 荒川 | | | | 7 | | | | | | | 12 | | 1 | | 1 | | | 21 |
| 足立 | | 1 | 2 | 7 | 5 | 12 | 4 | 1 | | | 81 | 2 | 7 | | | | | 122 |
| 葛飾 | | | | 6 | 4 | 3 | 4 | 1 | | | 45 | | 4 | | | | | 67 |
| 江戸川 | | 3 | 2 | 8 | 3 | 5 | | 2 | | 1 | 148 | 1 | 9 | | | 1 | | 183 |
| 台東 | | | 7 | 13 | 8 | 6 | | 4 | | | 75 | | 2 | | | | | 115 |
| 目黒区 | | 3 | | | | 7 | 2 | 2 | | | 28 | 1 | 1 | | | | | 44 |
| 大田区 | | 1 | 1 | 13 | 5 | 19 | 1 | 12 | | | 69 | 3 | 11 | | 2 | 2 | | 139 |
| 杉並 | | | | 2 | 2 | 1 | 1 | 3 | | | 17 | | 2 | | | | | 28 |
| 北区 | | 7 | | 5 | 4 | 5 | 3 | 4 | | | 93 | | 8 | | | | | 129 |
| 板橋区 | | | | 8 | 5 | 2 | 2 | 1 | | | 34 | | | | | | | 52 |
| みなと | | | 2 | | 1 | 6 | 4 | 1 | | | 4 | | | | 2 | | | 20 |
| 中野区 | | | 1 | 22 | 3 | 6 | 3 | 5 | | | 59 | | 15 | | | 1 | 1 | 116 |
| 新宿区 | | | 6 | 22 | 4 | 2 | | | | | 41 | 1 | 6 | | 9 | 1 | | 92 |
| 品川区 | | 1 | | 8 | 4 | 7 | 1 | 4 | | | 18 | | | | | 1 | | 44 |
| 千代田 | | 1 | | | 1 | | | 1 | | | 9 | | 1 | | | | | 13 |
| 練馬区 | | | 2 | 2 | 3 | 5 | 2 | 1 | | | 36 | | 5 | | | 1 | | 57 |
| 文京 | | | 1 | 9 | | 2 | 1 | | | | 7 | | 2 | | 2 | | | 24 |
| 墨田区 | | | | | 3 | | 1 | 2 | | | 7 | | 2 | | | | | 15 |
| 江東区 | | | 3 | 8 | 3 | 2 | 1 | 4 | | | 28 | | | | 1 | 1 | | 51 |

保健所別累計表 (2001年28週)

| | インフル エンザ | 咽頭 結膜熱 | A群溶血性 レンサ球菌咽頭炎 | 感染性 胃腸炎 | 水痘 | 手足口病 | 伝染性 紅斑 | 突発性 発疹 | 百日咳 | 風疹 | ヘルパン ギーナ | 麻疹 (成人以外) | 流行性 耳下腺炎 | 急性出血 性結膜炎 | 流行性 角結膜炎 | 不明 発疹症 | MCLS | 合計 |
|-------|-------------|-----------|-------------------|------------|----|------|-----------|-----------|-----|----|-------------|--------------|-------------|--------------|-------------|-----------|------|----|
| 八王子 | | 2 | 1 | | 3 | 3 | 1 | | | | 6 | | 5 | | | | | 21 |
| 町田 | | 1 | 1 | 17 | 3 | 8 | 1 | 1 | | | 26 | | | | | 1 | | 59 |
| 島しょ | | | | | | 3 | | | | | 4 | | 4 | | | 1 | | 12 |
| 多摩川 | | | | 3 | 4 | | 2 | 3 | | | 53 | | 4 | | | | | 69 |
| 秋川 | | | | 3 | | | | | | | | | | | | | | 3 |
| 南多摩 | | 1 | | 26 | 3 | 6 | 4 | 1 | | | 30 | | 14 | | | | | 85 |
| 多摩立川 | | | 3 | 9 | 7 | 1 | 4 | | | | 7 | 4 | 3 | | | | | 38 |
| 村山大和 | | | | 8 | 1 | | | 2 | | | 5 | 3 | | | 2 | | | 21 |
| 府中小金井 | | | | 1 | 8 | 9 | | | | | 7 | 1 | 3 | | | | | 29 |
| 狛江調布 | | 3 | | 4 | 1 | 4 | | 1 | | | 4 | 1 | 3 | | | | | 21 |
| 三鷹武蔵野 | | | | 5 | 1 | | 1 | | | | 6 | | 3 | | 1 | 1 | | 18 |
| 多摩小平 | | | | 12 | 7 | 18 | 3 | 5 | | | 47 | | 6 | | | | | 98 |
| 多摩東村山 | | 1 | 1 | 11 | 4 | 18 | | 2 | | | 17 | | 4 | | | | | 58 |

| | | | | | | | | | | | | | | | | | | |
|---------|---|------|------|------|------|------|------|------|---|------|------|------|------|---|------|------|------|------|
| 東京都合計 | - | 28 | 35 | 285 | 116 | 190 | 64 | 77 | - | 1 | 1180 | 18 | 139 | - | 22 | 12 | 1 | 2168 |
| 定点当り報告数 | - | 0.20 | 0.25 | 2.01 | 0.82 | 1.34 | 0.45 | 0.54 | - | 0.01 | 8.31 | 0.13 | 0.98 | - | 1.57 | 0.08 | 0.01 | |