

### 2001年第29週報告分

- 発生動向総覧／調査票通信／保健所通信
- 全数届出患者数一覧表
- 定点報告疾患集計表
- 疾病別グラフ
- 保健所別マップ  
(ヘルパンギーナ・咽頭結膜熱)
- 年齢階級別累計表
- 保健所別累計表

東京都結核・感染症発生動向調査企画委員会

事務局:東京都立衛生研究所疫学情報室

電話:03-3363-3213(直通)

FAX:03-5332-7365

E-mail: idsc@tokyo-eiken.go.jp

アドレス: www.tokyo-eiken.go.jp/IDSC/

**（全数情報）**

- 細菌性赤痢が3件報告された。いずれもソネ菌が検出され、推定感染地はそれぞれインドネシア、カンボジア、国内である。国内の1例の感染原因・感染経路は不明である。
- 腸管出血性大腸菌感染症が3件報告された。すべてO157によるもので、毒素産生別ではVT1+VT2産生株が1件、VT2産生株が2件であった。入院は0件であった。
- 劇症型溶血性レンサ球菌感染症が1件報告された。69歳の女性で、両下肢の疼痛・腫脹・熱感・水疱が認められた。菌型については調査中である。
- ・HIV感染症が2件報告された。無症候性キャリアが1件、その他が1件である。異性間性的接触が2件である。
- ・ジアルジア症が1件報告された。推定感染地はタイである。
- ・デング熱が1件報告された。推定感染地域はタイ・ラオスである。
- 梅毒が1件報告された。晩期顕症梅毒で、異性間性的接触による感染が推定される。
- ・マラリアが1件報告された。熱帯熱マラリアで、推定感染地はガーナである。

（推定される感染地は医師の届出によるものです）

**（定点情報）**

咽頭結膜熱、成人麻疹が増加しており、引き続きヘルパンギーナ、流行性耳下腺炎の報告数が多い。成人麻疹の29週までの報告累計数は128件と前年の総報告数120件を越えた。

**（病原体情報）**

- ・定点病院の検体から分離されたMSSAはコアグラ-ゼ型、型各1株であった。定点病院から搬入されたMRSA2株は、コアグラ-ゼ型1株とtoxic shock syndrome患者由来株はコアグラ-ゼ型でエンテロトキシンCとTSST-1を産生する株であった。
- ・定点病院から搬入された溶血性レンサ球菌はT-12型であった。
- ・上気道炎、胃腸炎、咽頭結膜熱、手足口病の患者6名の咽頭拭い液からアデノウイルス遺伝子が検出された。
- ・上気道炎、気管支炎患者4名の咽頭拭い液からそれぞれ、アデノウイルス2型と3型が各2件分離された。
- ・顔面麻痺患者の便からポリオウイルス1型が分離された。
- ・麻疹患者4名の咽頭拭い液と発疹症患者1名(19歳)のリンパ球から麻疹ウイルスが検出された。
- ・25週に報告したインフルエンザ様疾患の咽頭拭い液からコクサッキー-ウイルスA9型が分離された。
- ・ヘルパンギーナ患者3名の咽頭拭い液からコクサッキー-ウイルスA9型が分離された。
- ・咽頭結膜熱患者の咽頭拭い液からアデノウイルス遺伝子が検出された。
- ・感染性胃腸炎集団発生1事例の検体6件が搬入されたが病原体は検出されなかった。
- ・多摩地区の感染性胃腸炎患者3名(18歳、36歳、37歳)の便からカンピロバクターが、1名(5歳)の便から

病原大腸菌O146が検出された。カンピロバクタ- の検出された患者のうち1名からはサルモネラO7群も検出された。

## (その他の情報)

今週のウイルス関連検体搬入状況は脳炎・髄膜炎などが約40%を占め、上気道炎25%、肺炎15%と続き、その他、発疹性疾患、胃腸炎、咽頭結膜熱などによるものであった。

### 調査票通信 定点医療機関からのコメントを掲載

#### 多摩東村山

・血便の症状を呈した2歳男児からは検査の結果、サルモネラ(O7群)が検出された。

#### 世田谷

・11ヶ月女児「はしか」。保育園で3人目。ワクチン未接種。

## お知らせ

渋谷区から報告はありませんでした。追加報告後のデータは、衛生研究所感染症情報センターのホームページに掲載します。(このPDFは渋谷区のデータを追加済みです)

## 全数届出患者数一覧表 2001年29週

分類	疾病名	東京都分(報告週)				全国分(診断週)
		26週	27週	28週	29週	29週
一類	エボラ出血熱					
	クリミア・コンゴ出血熱					
	ペスト					
	マ・ルブルグ病					
	ラッサ熱					
二類	コレラ		1	1		
	細菌性赤痢	1	1	3	3	8
	腸チフス	2		1		
	パラチフス					
	急性灰白髄炎					
	ジフテリア					
三類	腸管出血性大腸菌感染症	12	11	13	3	140
四類 (全数届出)	アメ・バ赤痢	2	2	2		3
	エキノкокクス症					
	黄熱					
	オウム病					
	回歸熱					
	ウイルス性肝炎(急性肝炎)		3			6
	Q熱					
	狂犬病					
	クリプトスポリジウム症					
	クロイツフェルト・ヤコブ病	2		1		2
	劇症型溶血性レンサ球菌感染症				1	1
	後天性免疫不全症候群	3	9	6	3	3
	コクシジオイデス症					
	ジアルジア症	2	2	1	1	1
	腎症候性出血熱					
	髄膜炎菌性髄膜炎					
	先天性風疹症候群					1
	炭疽					
	ツツガムシ病					2
	デング熱		1		1	4
	日本紅斑熱					
	日本脳炎					
	乳児ボツリヌス症					
	梅毒	2		2	1	4
	破傷風					
	バンコマイシン耐性腸球菌感染症					
	ハンタウイルス肺症候群					
	Bウイルス病					
ブルセラ症						
発疹チフス						
マラリア			1	1	2	
ライム病						
レジオネラ症						

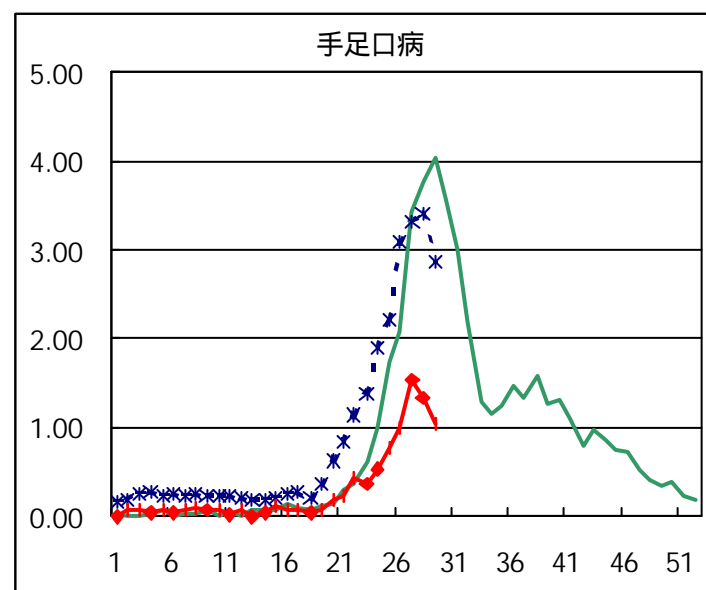
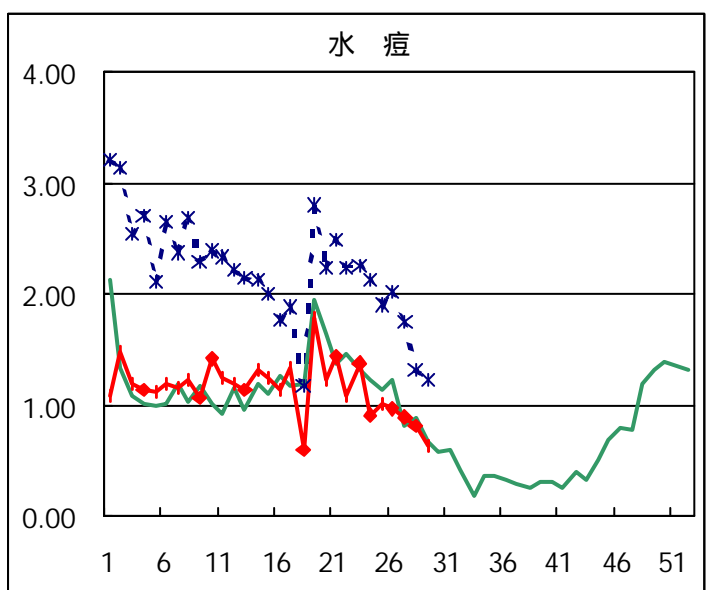
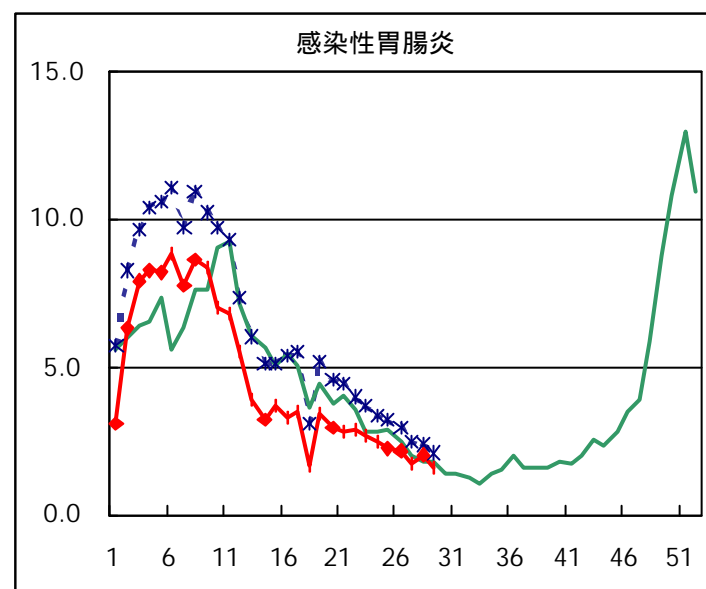
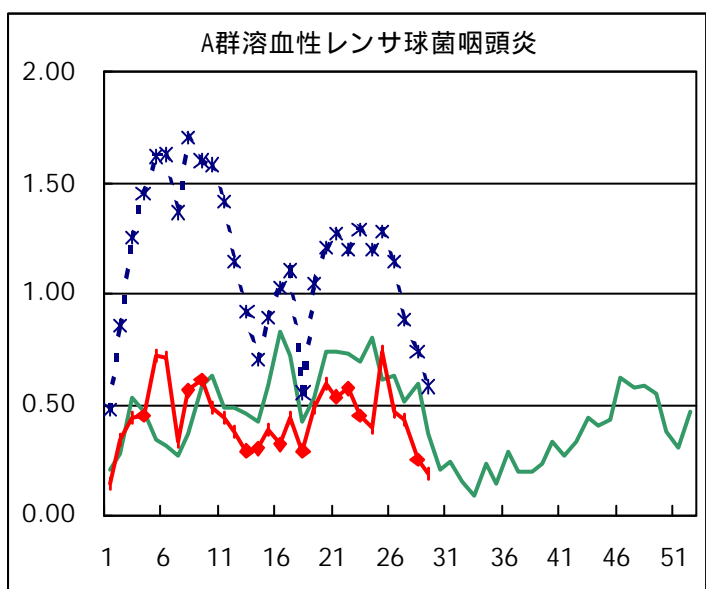
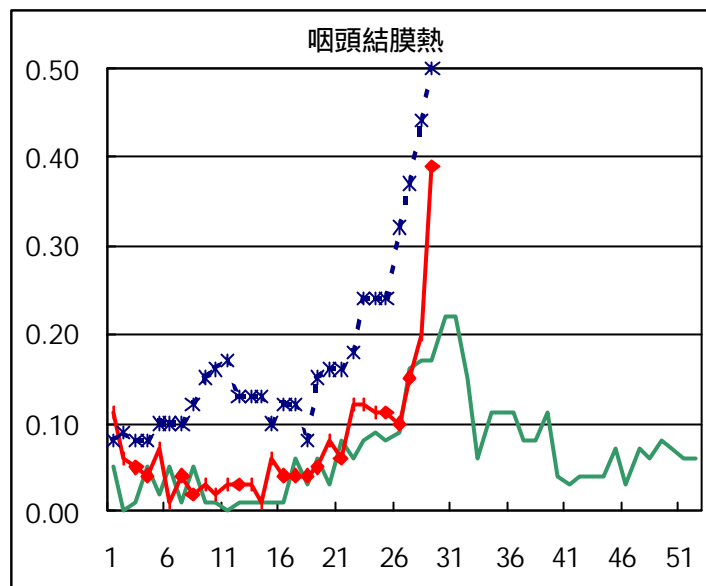
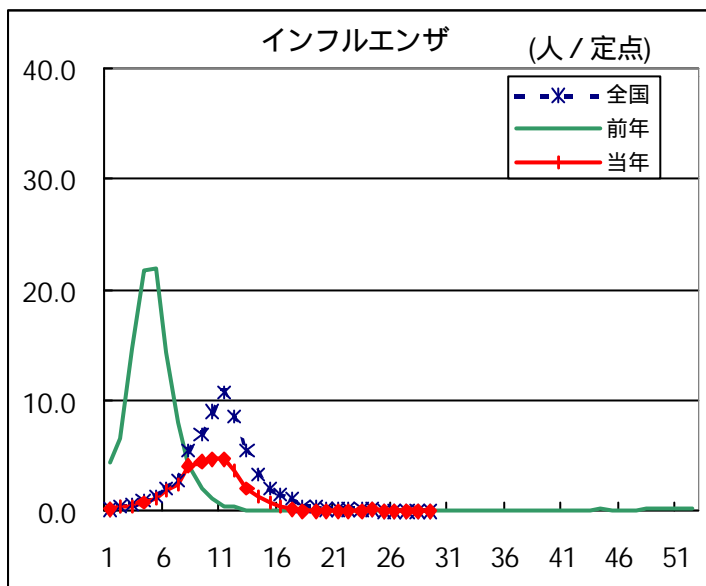
東京都分の集計は、医師からの追加届出により増加することがあります(2001/08/06集計)

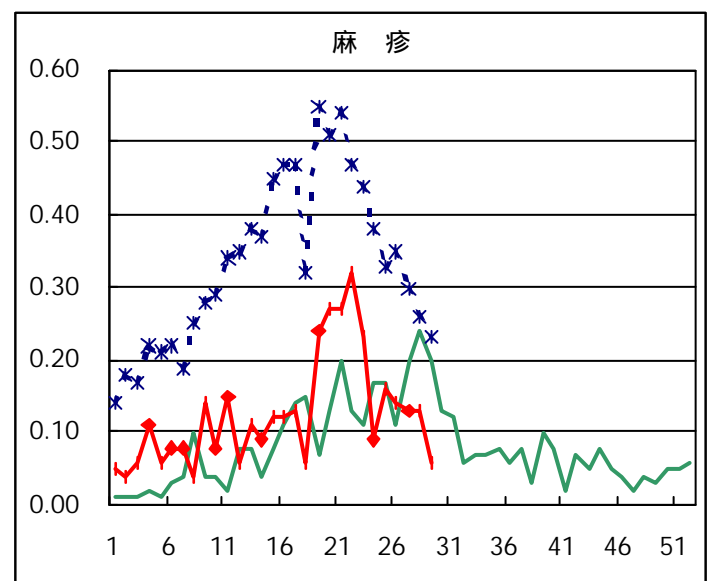
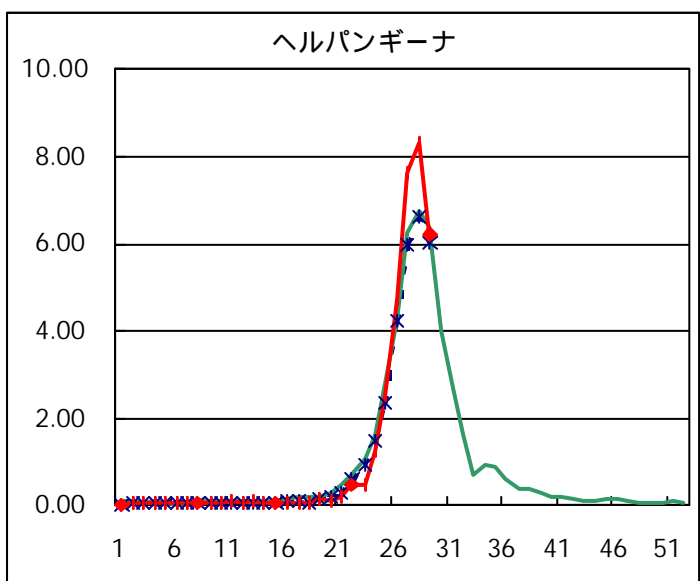
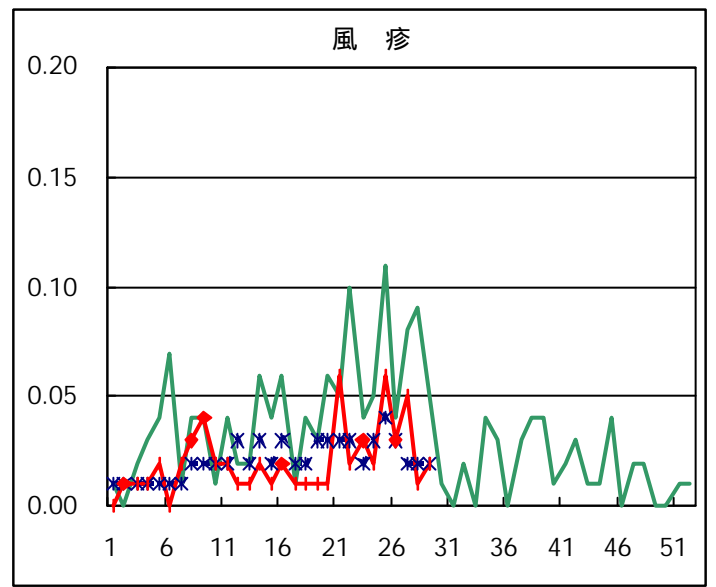
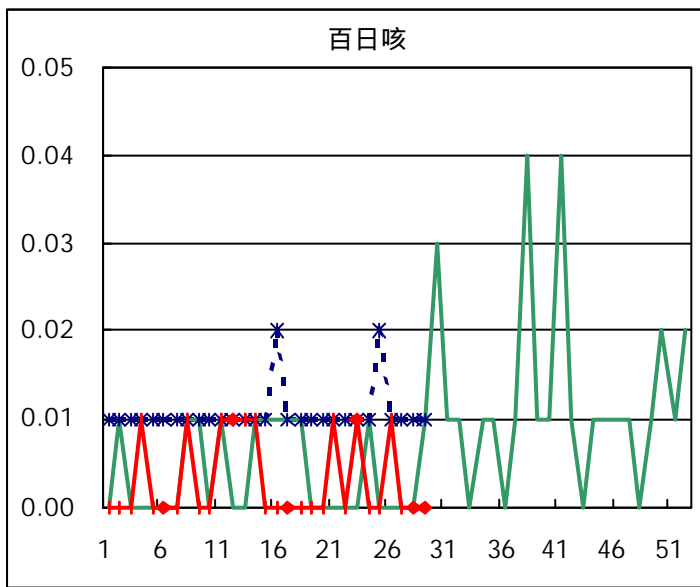
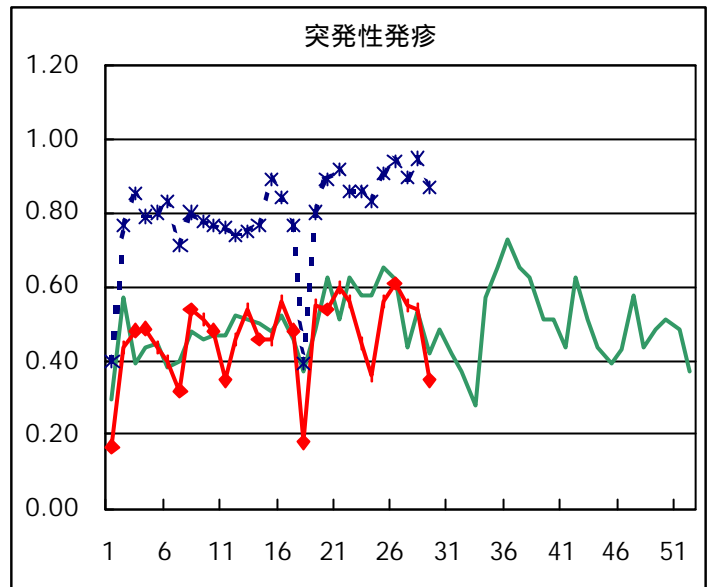
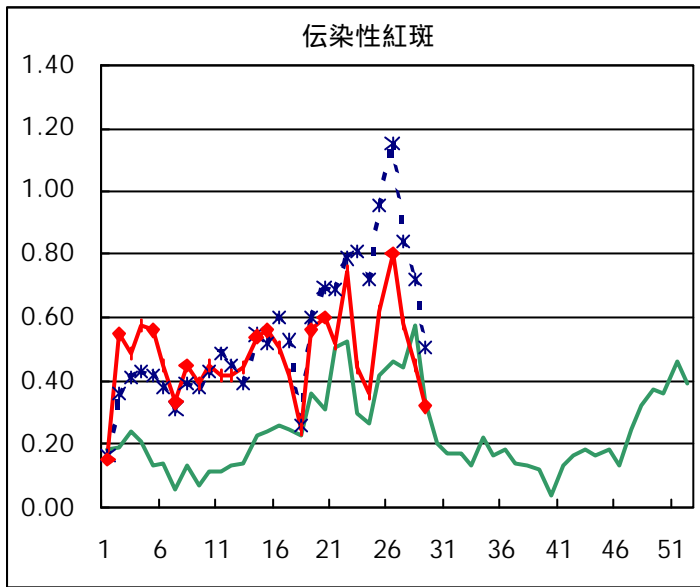
## 定点報告疾病集計表（男女別）

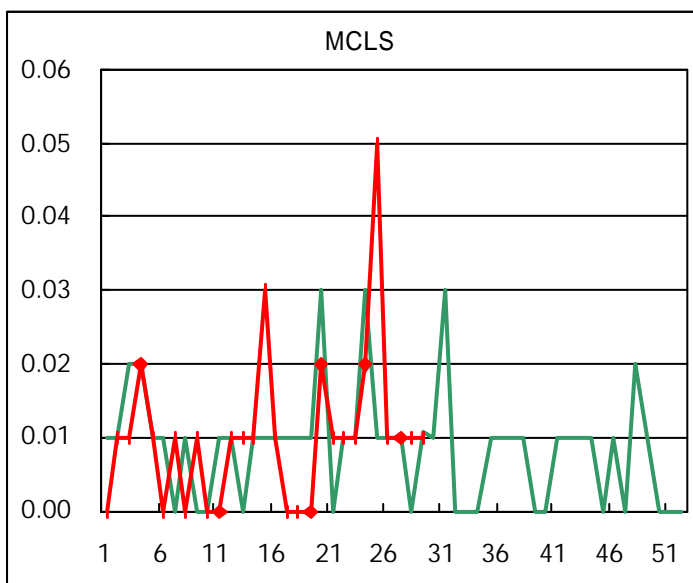
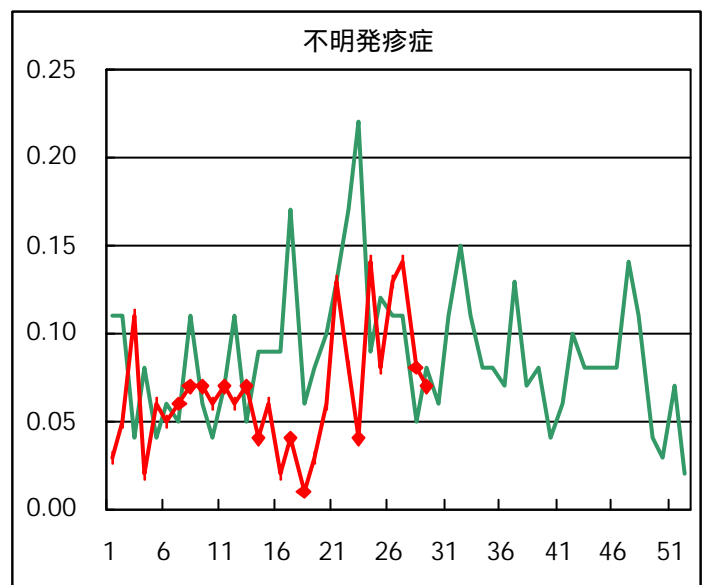
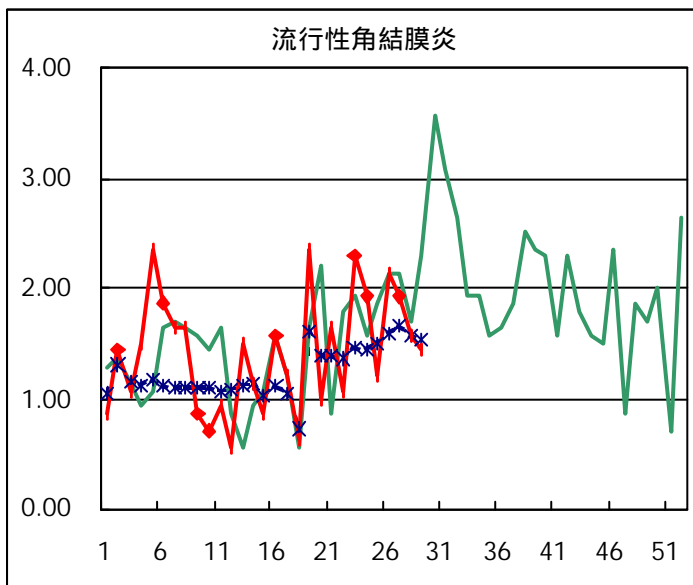
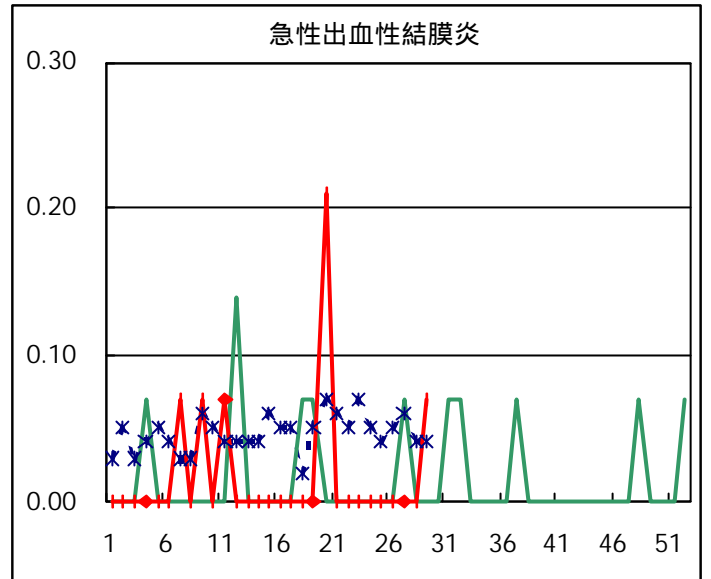
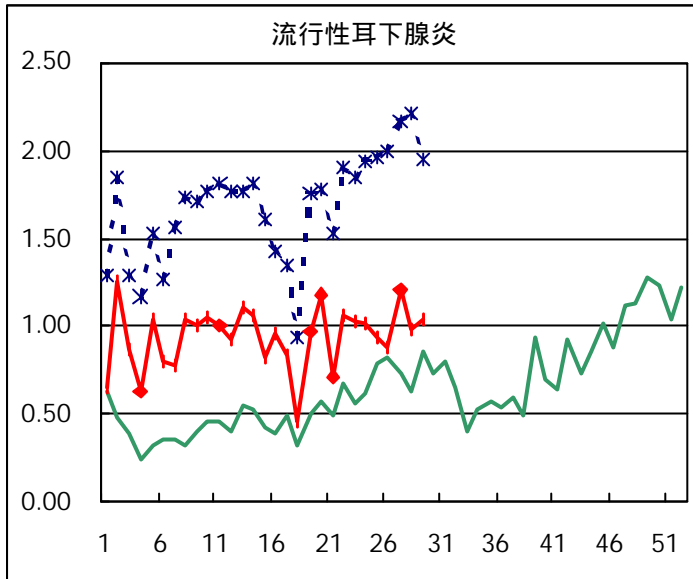
疾病名	性	2001年 週				累計
		26	27	28	29	
インフルエンザ	男					
	女		1			1
咽頭結膜熱	男	8	11	10	30	59
	女	6	10	18	26	60
A群溶血性レンサ球菌咽頭炎	男	39	35	18	20	112
	女	28	26	17	7	78
感染性胃腸炎	男	162	125	144	120	551
	女	148	123	141	105	517
水痘	男	79	66	57	50	252
	女	60	60	59	41	220
手足口病	男	82	119	105	81	387
	女	61	99	85	70	315
伝染性紅斑	男	61	32	32	21	146
	女	53	50	32	25	160
突発性発疹	男	49	38	35	23	145
	女	38	40	42	27	147
百日咳	男	1				1
	女					
風疹	男	3	3	1	2	9
	女	1	4		1	6
ヘルパンギーナ	男	329	576	599	473	1977
	女	347	510	581	414	1852
麻疹(成人以外)	男	9	8	14	5	36
	女	11	10	4	4	29
流行性耳下腺炎	男	55	95	72	81	303
	女	70	76	67	67	280
不明発疹症	男	9	10	3	4	26
	女	10	10	9	6	35
MCLS	男		1	1		2
	女	1			1	2
急性出血性結膜炎	男				1	1
	女					
流行性角結膜炎	男	17	14	12	13	56
	女	13	13	10	7	43
急性脳炎（日本脳炎を除く）	男					
	女					
細菌性髄膜炎	男					
	女					
無菌性髄膜炎	男	1	1	1	1	4
	女	1				1
マイコプラズマ肺炎	男					
	女	1				1
クラミジア肺炎（オウム病は除く）	男					
	女					
成人麻疹	男	2		4	5	11
	女	5	9	5	6	25

「累計」欄は、当週を含む過去4週分の合計を示したものです。空欄は、報告がなかったことを示しています。

# 疾病別グラフ

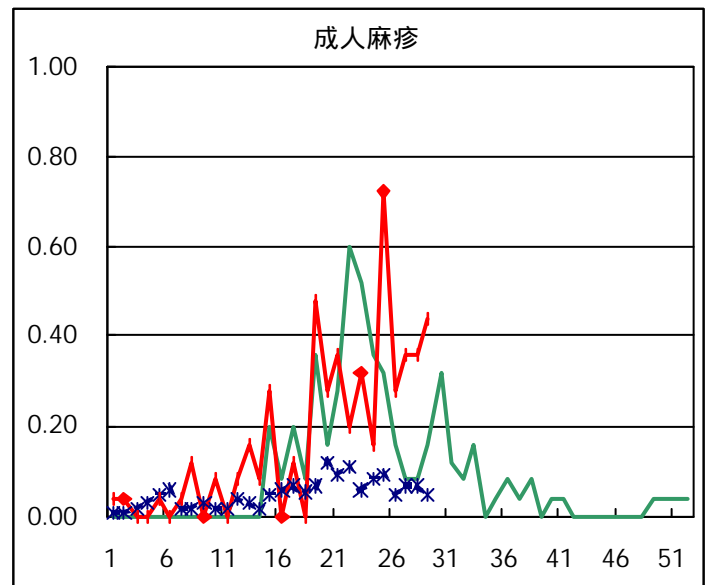
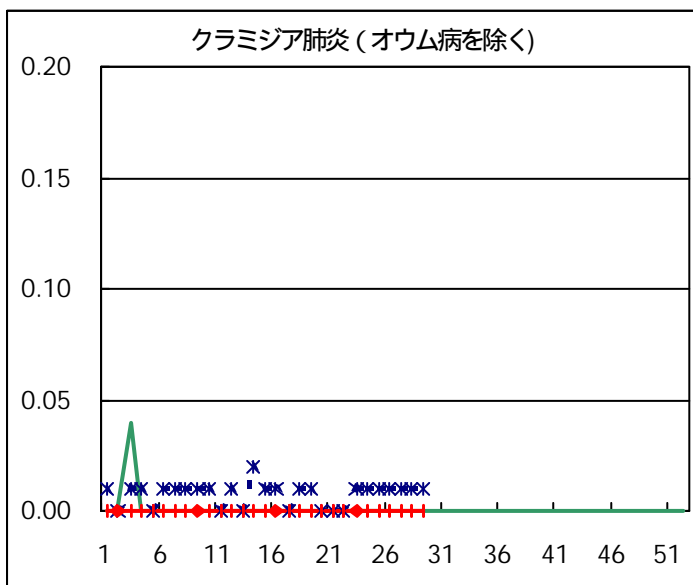
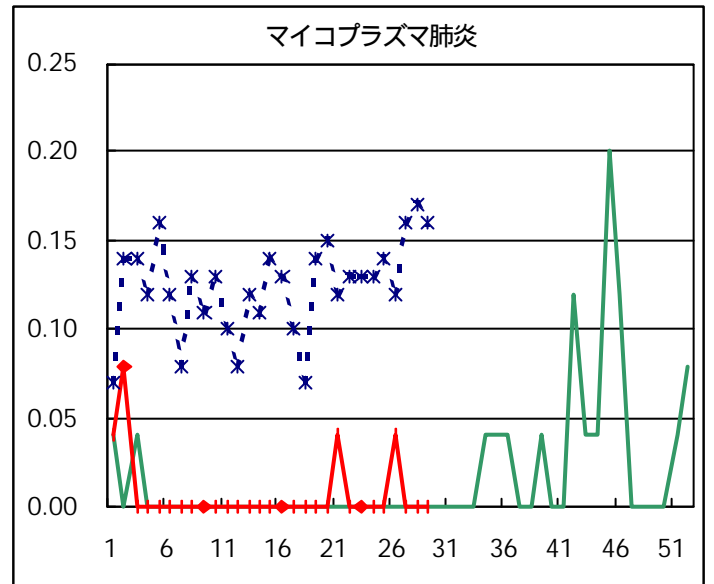
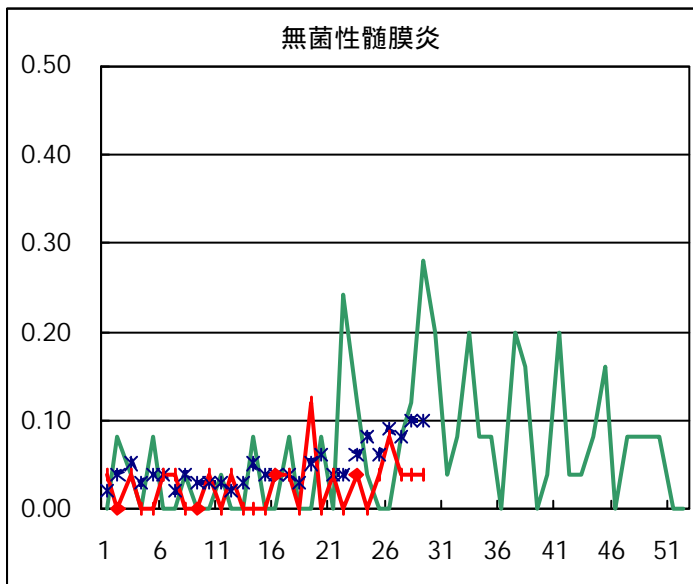
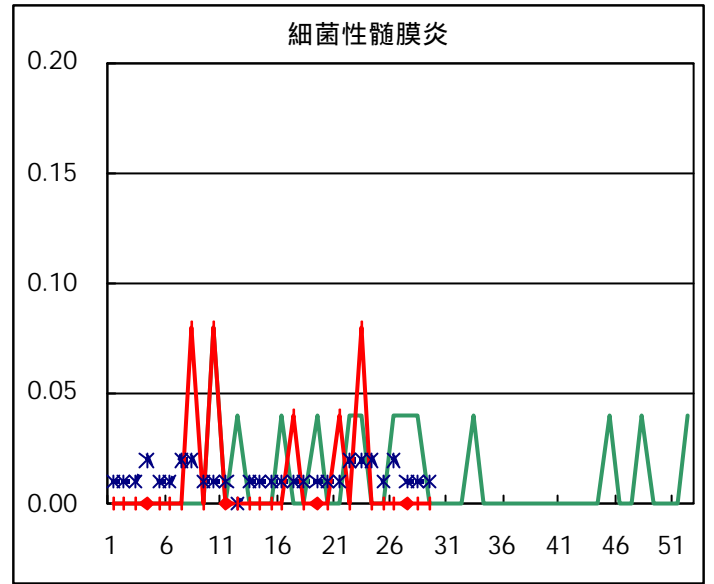
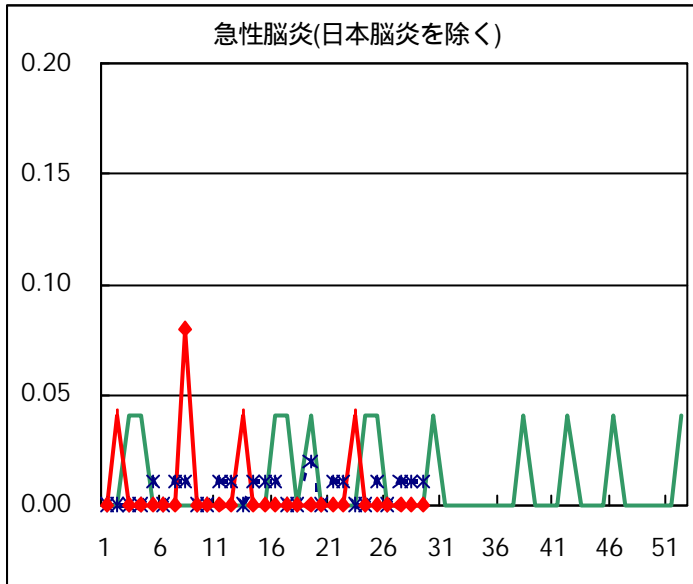






疾病別の定点医療機関数	
疾病	医療機関数
インフルエンザ	178
急性出血性結膜炎	14
流行性角結膜炎	
急性脳炎	25
細菌性髄膜炎	
無菌性髄膜炎	
マイコプラズマ肺炎	
クラミジア肺炎	
成人麻疹	142
上記を除く疾病	

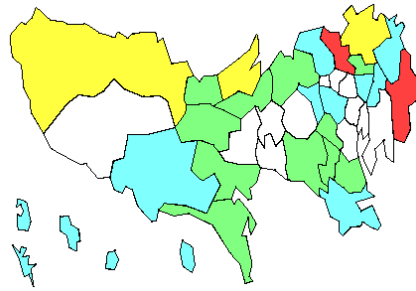
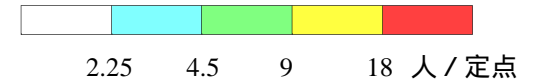




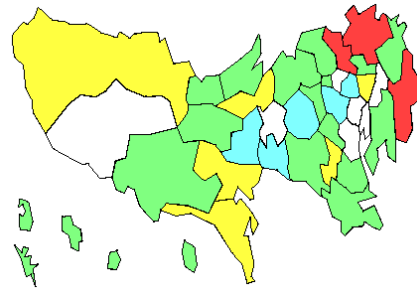
# 保健所別定点当たり患者報告数推移

## ヘルパンギーナ

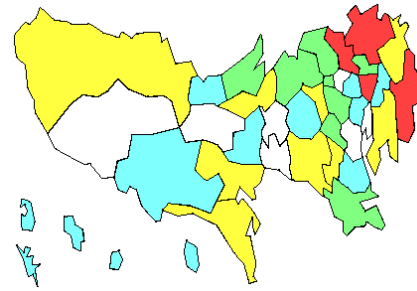
## 検出ウイルス コクサッキーA9



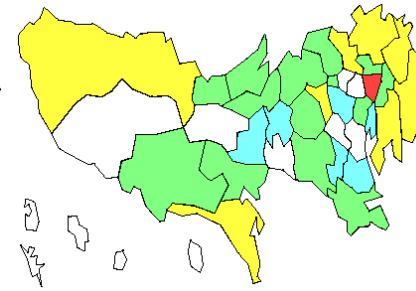
26週  
2001. 6.25 ~



27週  
2001. 7. 2 ~

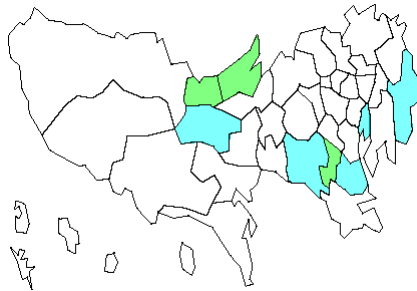
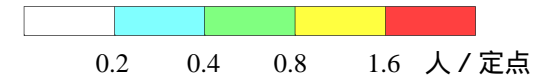


28週  
2001. 7. 9 ~

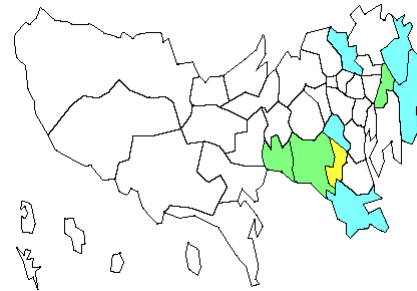


29週  
2001. 7.16 ~

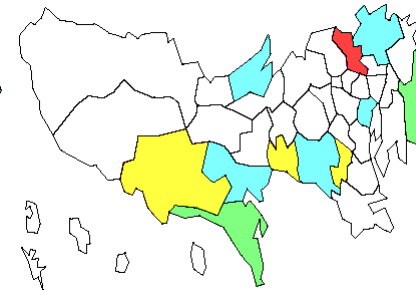
## 咽頭結膜熱



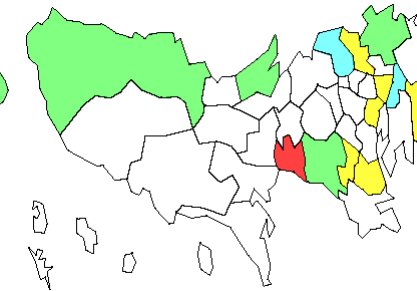
26週  
2001. 6.25 ~



27週  
2001. 7. 2 ~



28週  
2001. 7. 9 ~



29週  
2001. 7.16 ~

年齢階級別累計表(2001年 29週)

	インフル エンザ	咽頭 結膜熱	A群溶血性 レンサ球菌咽頭炎	感染性 胃腸炎	水痘	手足口病	伝染性 紅斑	突発性 発疹	百日咳	風疹	ヘルパン ギーナ	麻疹 (成人以外)	流行性 耳下腺炎	急性出血 性結膜炎	流行性 角結膜炎	不明 発疹症	M C L S
~ 6ヶ月				2				3			10					1	
~ 1歳		6		9	6	8		34		1	56	3				2	
1歳		7		21	16	23		12			192		2			2	1
2歳		9		18	18	31	3			1	181	1	6				
3歳		4	2	17	15	33	6	1			129		20			1	
4歳		11	3	17	15	22	7				115		28				
5歳		8	8	20	9	14	9				84		36		1		
6歳		6	2	13	4	7	7			1	42		20		1		
7歳		2	5	12	4	5	1				25		9				
8歳		1	1	6	1	3	8				19		6				
9歳		1	3	10	1	2	1				11		4			1	
10~14歳			1	16	2		1				18	3	10				
15~19歳				10		1					1	1	1				
20~29歳		1	2	54		2	3				4	1	6		7	3	
30~39歳														1	4		
40~49歳															3		
50~59歳															1		
60~69歳															2		
70~79歳															1		
80歳以上																	
合計	0	56	27	225	91	151	46	50	0	3	887	9	148	1	20	10	1
先週比	0	2	3	19	1	7	2	1	0	0	40	1	5	0	0	0	0

注：小児科定点把握対象疾病のうち、「20~29歳」は「20歳以上」と読み替える。

眼科疾患のうち、「70~79歳」は「70歳以上」と読み替える。

保健所別累計表 (2001年29週)

	インフル エンザ	咽頭 結膜熱	A群溶血性 レンサ球菌咽頭炎	感染性 胃腸炎	水痘	手足口病	伝染性 紅斑	突発性 発疹	百日咳	風疹	ヘルパン ギーナ	麻疹 (成人以外)	流行性 耳下腺炎	急性出血 性結膜炎	流行性 角結膜炎	不明 発疹症	MCLS	合計
中央				3	1	1		3			7		1					16
世田谷		6		10	4	13	7	3		1	70	1	10			1		126
渋谷区		2	3	17	1	7	2	1			40	1	5					79
池袋						5		2			2				3			12
長崎								1			5		1					7
荒川				3							10				2	1		16
足立		3	2	7	1	5	3	2			47		5					75
葛飾			2	12	6	2	1	3			36		6					68
江戸川		5	3	8	8	9		3			71		7			3	1	118
台東		4	2	11	4	12	2	1			68							104
目黒区		3		1		2	2	1			10		1					20
大田区		1	1	16	4	14	1	1			43	1	12					94
杉並				3	3	1	3	2			27		3					42
北区		4	1	2	8			2			60	3	2					82
板橋区		2	1	5	2		5				33		5					53
みなと					1	4		1			4				1			11
中野区				16	1	5	6				54		9					91
新宿区				20	4			2			26		4		6			62
品川区		7		1	1	12		2			22		3			2		50
千代田		6		1	1					1	19	1				1		30
練馬区				6	4	4		2			30		7					53
文京			1	10	3	1					1		1		2			19
墨田区		1			1	1	2	1			14							20
江東区			2	8	4	3		2			27		4	1	4	2		57

保健所別累計表 (2001年29週)

	インフル エンザ	咽頭 結膜熱	A群溶血性 レンサ球菌咽頭炎	感染性 胃腸炎	水痘	手足口病	伝染性 紅斑	突発性 発疹	百日咳	風疹	ヘルパン ギーナ	麻疹 (成人以外)	流行性 耳下腺炎	急性出血 性結膜炎	流行性 角結膜炎	不明 発疹症	MCLS	合計
八王子			1		1	2		1		1	9		2					17
町田			2	15	4	6		1			24		3					55
島しょ				2		1		1			2		8					14
多摩川		2		2	5	7	1	2			36	1	10					66
秋川				1														1
南多摩				10		3	4	2			18		4					41
多摩立川				13	4		2	1			6		11					37
村山大和			1	3		1		1			9	1			2			18
府中小金井				1	2	8		1			11		5					28
狛江調布		8		1	4			1			1		3					18
三鷹武蔵野			1	4	3		1	1			10		3					23
多摩小平			3	2	3	13	3	2			21		5					52
多摩東村山		2	1	11	3	9	1	1			14		8					50

東京都合計	-	56	27	225	91	151	46	50	-	3	887	9	148	1	20	10	1	1725
定点当り報告数	-	0.39	0.19	1.58	0.64	1.06	0.32	0.35	-	0.02	6.25	0.06	1.04	0.07	1.43	0.07	0.01	