

2001年第30週報告分

- 発生動向総覧／調査票通信／保健所通信
- 全数届出患者数一覧表
- 定点報告疾患集計表
- 疾病別グラフ
- 年齢階級別累計表
- 保健所別累計表

東京都結核・感染症発生動向調査企画委員会

事務局:東京都立衛生研究所疫学情報室

電話:03-3363-3213(直通)

FAX:03-5332-7365

E-mail: idsc@tokyo-eiken.go.jp

アドレス: www.tokyo-eiken.go.jp/IDSC/



(全数情報)

- 細菌性赤痢が1件報告された。タイ・カンボジアでの感染が推定されており、ソネ菌が検出されている。
- 腸管出血性大腸菌感染症が11件報告された。O157が10件、O26が1件である。毒素産生別ではVT1+VT2産生株が8件、VT1産生株が1件、VT2産生株が2件である。このうち、前週のO157でVT1+VT2産生株の同一家族からの報告が3件あった。
- ・アメーバ赤痢が3件報告された。推定感染地は国内が2件、不明が1件であった。推定感染経路は経口が2件、不明が1件である。
- ・急性ウイルス性肝炎が12件報告された。A型が10件、B型が1件、その他(EBウイルス)が1件である。現在A型肝炎の報告数増加の原因を調査中である。
- ・劇症型溶血性レンサ球菌感染症が1件報告された。54歳男性で、菌型については調査中である。
- ・HIV感染症が4件報告された。無症候性キャリアが3件でAIDSが1件である。推定感染経路は異性間性的接触が1件、同性間性的接触が3件である。
- 梅毒が1件報告された。無症候梅毒で、推定感染経路は不明である。

(推定される感染地は医師の届出によるものです)

(定点情報)

- 麻疹が増加し、成人麻疹も高い報告数(累計139件)である。引き続き咽頭結膜熱、流行性耳下腺炎の報告数が多い。

(病原体情報)

- ・ Dengue熱患者の血清(3病日)から、Dengue 1型ウイルスの遺伝子が、8病日の血清からDengueウイルス特異IgM抗体が検出された。
- ・ 定点病院から搬入された検体から検出されたMRSA12株はコアグラ-ゼ型が1件、型が11件であった。
- ・ 病原体定点から菌株で搬入されたMRSA11株はコアグラ-ゼ型が1株、型が10株であり、検体から分離されたMRSA1株はコアグラ-ゼ型であった。
- ・ 上気道炎、胃腸炎の患者8名の咽頭拭い液からアデノウイルス遺伝子が検出された。
- ・ 髄膜炎、脳炎の患者9名のうち4名の髄液からムンプスウイルスが、3名の髄液と1名の咽頭拭い液と便からエンテロウイルスが検出された。
- ・ 手足口病、肺炎、発熱の患者5名の咽頭拭い液、便からエンテロウイルスが検出された。
- ・ 流行性耳下腺炎患者2名の咽頭拭い液からムンプスウイルスが検出された。
- ・ 麻疹、胃腸炎、発疹症患者3名の咽頭拭い液と便から麻疹ウイルスが検出された。
胃腸炎の患者は、7月5日に麻疹ワクチン接種をしている。
- ・ 不明発疹症患者の血清からパルボB19ウイルス特異抗体が検出された。

- ・突発性発疹患者 2名の咽頭拭い液からヒトヘルペスウイルス 6型が検出された。
- ・咽頭結膜熱患者 2名の咽頭拭い液からアデノウイルス 3型が分離された。
- ・感染性胃腸炎集団発生 1事例の検体 7件が搬入されたが病原体は検出されなかった。
- ・多摩地区の感染性胃腸炎患者 3名 (2才、9才、37才) からカンピロバクター が、1名(15才) から腸管出血性大腸菌 O157(VT1+ VT2) が、他の 1名からサルモネラ O4群が検出された。

(その他の情報)

平成 13年度 (2001/ 2002年シーズン)インフルエンザ HAワクチン製造株は以下のように選定されました。

A / ニューカレドニア / 20 / 99 (H1N1) 「Aソ連型」

A / パナマ / 2007 / 99 (H3N2) 「A香港型」

B / ヨハネスバーグ / 5 / 99 「B型」

今週のウイルス関連検体搬入状況は上・下気道炎が 30%、発疹性疾患が 25%、脳炎・髄膜炎などが約 20%を占め、その他、胃腸炎、流行性耳下腺炎などによるものであった。

調査票通信 定点医療機関からのコメントを掲載

世田谷

・3歳男児の流行性耳下腺炎は骨髄膜炎で入院。

台東

・22歳女性の感染性腸炎はサルモネラ感染でした。感染経路は不明。

中野

・9歳女児の流行性耳下腺炎は、予防接種済できわめて軽症であった。

・中学 3年性の麻疹発生は、1学期末に感染があったと推測される。

・水痘と流行性耳下腺炎が併発し高熱を發した。予防注射は、未接種であった。

狛江調布

・成人麻疹 (30歳女)は麻疹の経過は教科書どおりで発疹、咳嗽 (がいそう)が強く経過は約 2週間かかりました。

全数届出患者数一覧表 2001年30週

分類	疾病名	東京都分(報告週)				全国分(診断週)
		27週	28週	29週	30週	30週
一類	エボラ出血熱					
	クリミア・コンゴ出血熱					
	ペスト					
	マ・ルブルグ病					
	ラッサ熱					
二類	コレラ	1	1			
	細菌性赤痢	1	3	3	1	14
	腸チフス		1			1
	パラチフス					
	急性灰白髄炎					
	ジフテリア					
三類	腸管出血性大腸菌感染症	11	13	3	11	177
四類 (全数届出)	アメ-バ赤痢	2	2		3	7
	エキノкокクス症					
	黄熱					
	オウム病					
	回歸熱					
	ウイルス性肝炎(急性肝炎)	3			12	17
	Q熱					
	狂犬病					
	クリプトスポリジウム症					
	クロイツフェルト・ヤコブ病		1			1
	劇症型溶血性レンサ球菌感染症			1	1	
	後天性免疫不全症候群	9	6	3	4	8
	コクシジオイデス症					
	ジアルジア症	2	1	1		1
	腎症候性出血熱					
	髄膜炎菌性髄膜炎					1
	先天性風疹症候群					
	炭疽					
	ツツガムシ病					1
	デング熱	1		1		1
	日本紅斑熱					1
	日本脳炎					
	乳児ボツリヌス症					
	梅毒		2	1	1	2
	破傷風					1
	バンコマイシン耐性腸球菌感染症					
	ハンタウイルス肺症候群					
Bウイルス病						
ブルセラ症						
発疹チフス						
マラリア		1	1			
ライム病						
レジオネラ症					1	

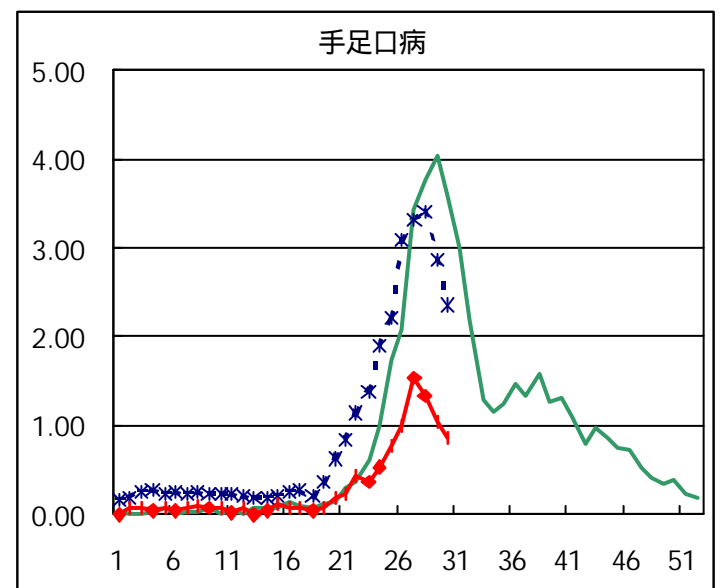
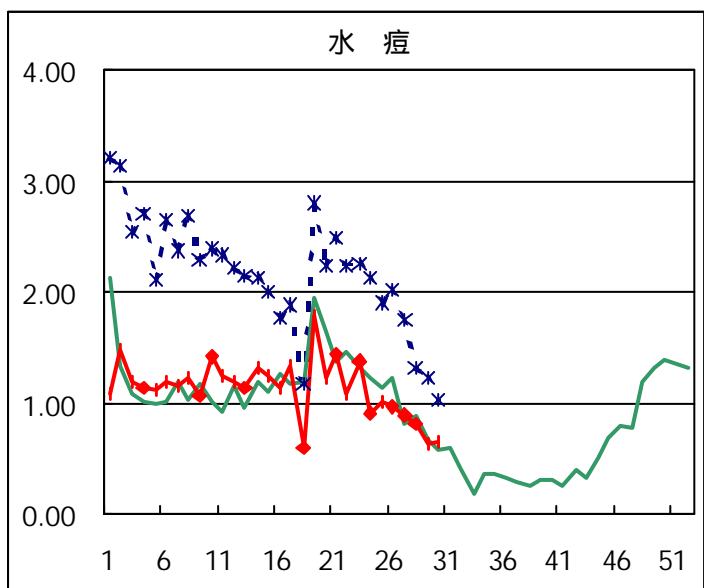
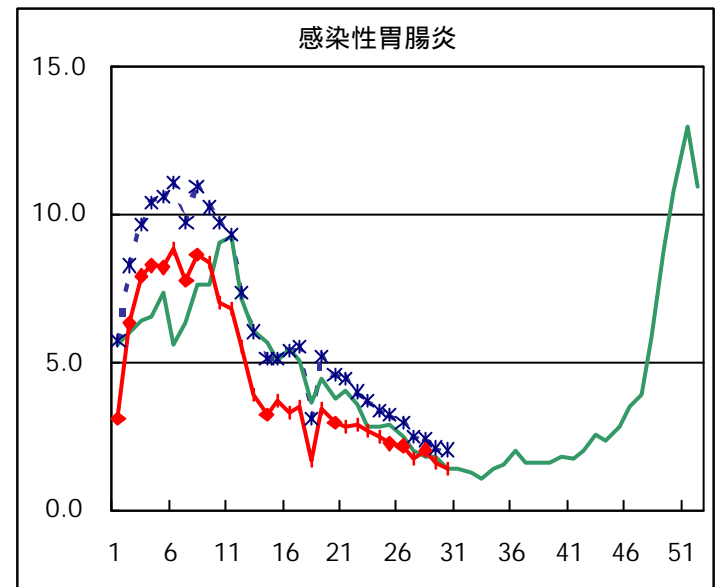
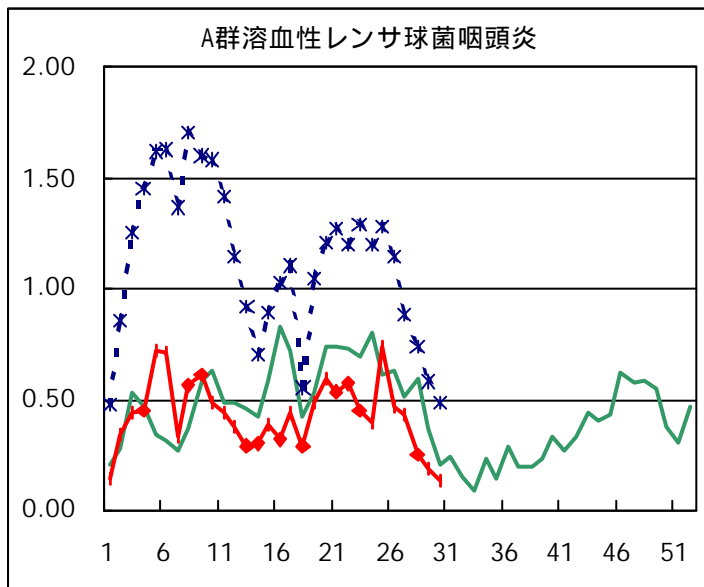
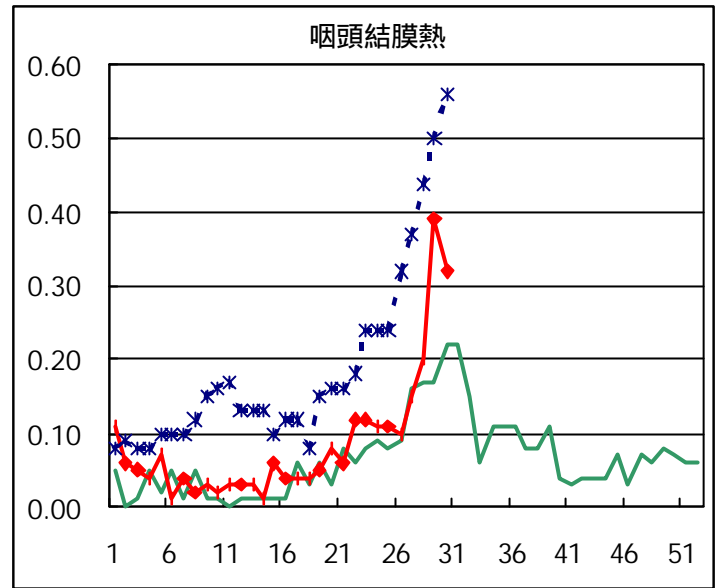
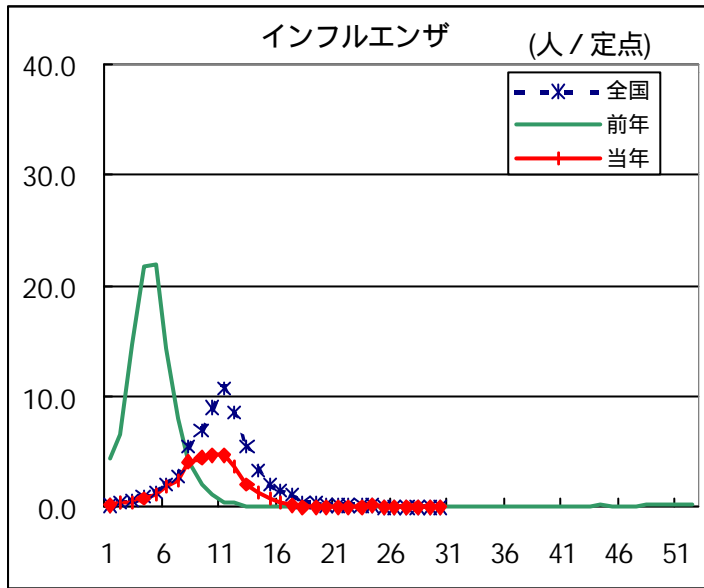
東京都分の集計は、医師からの追加届出により増加することがあります(2001/08/06集計)

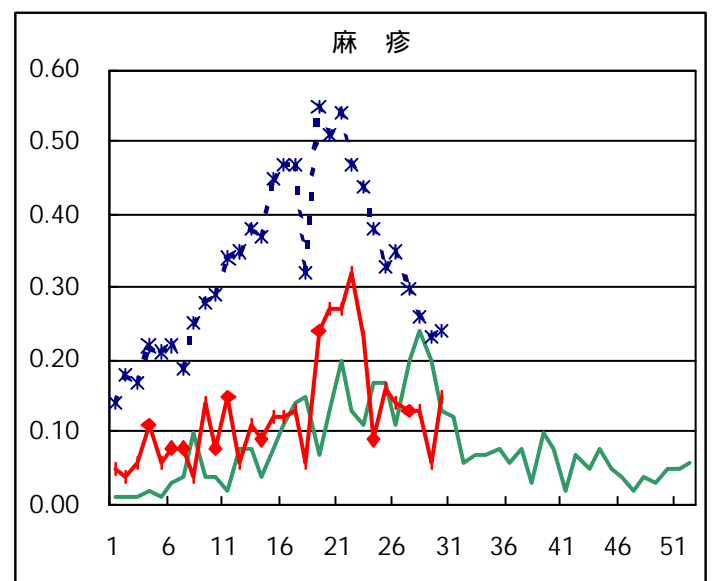
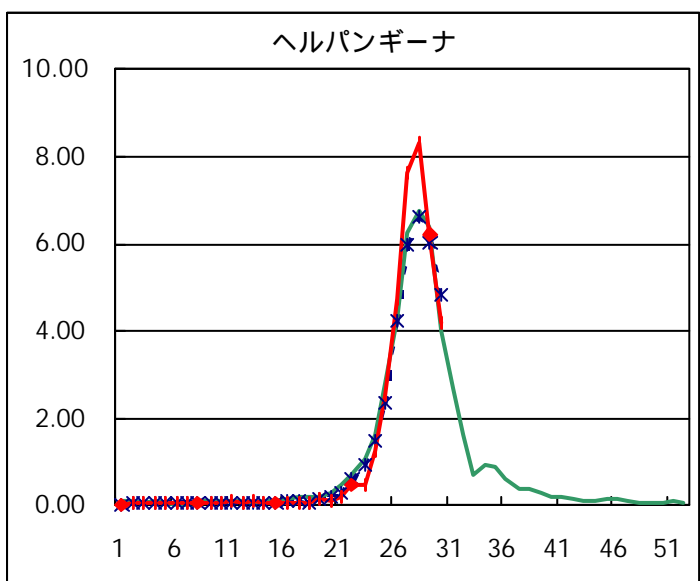
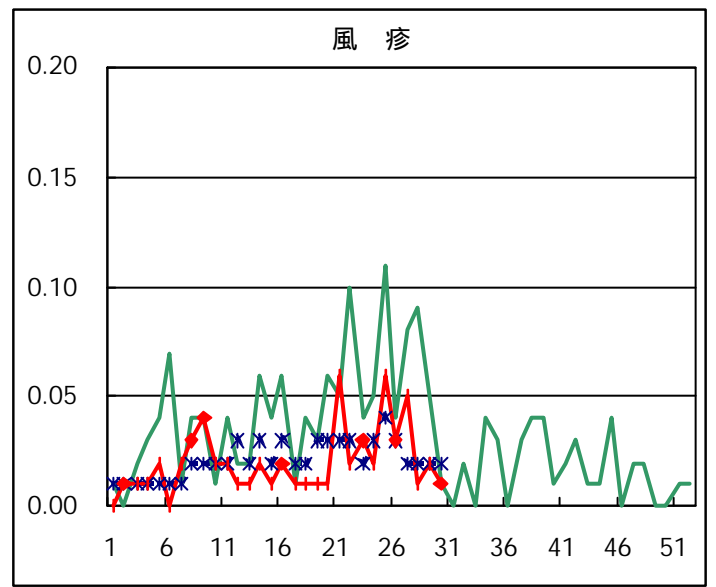
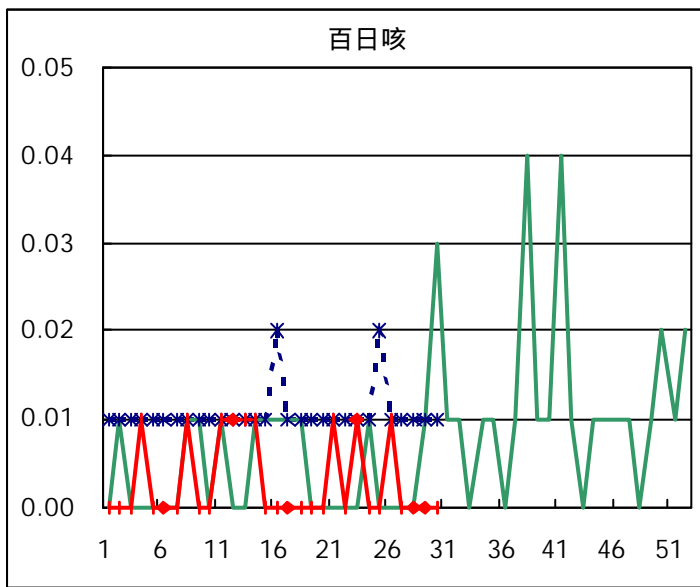
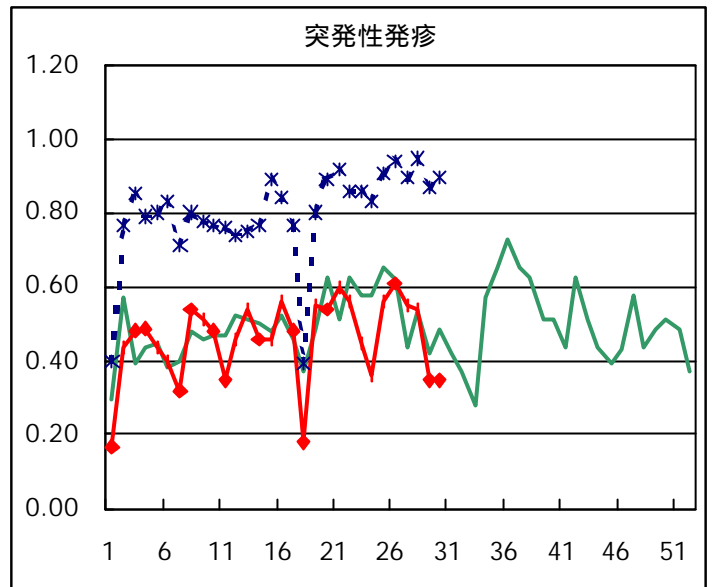
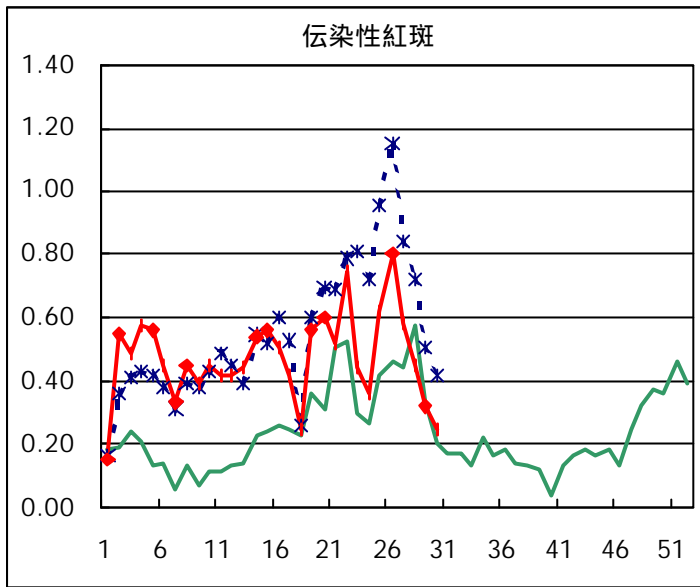
定点報告疾病集計表（男女別）

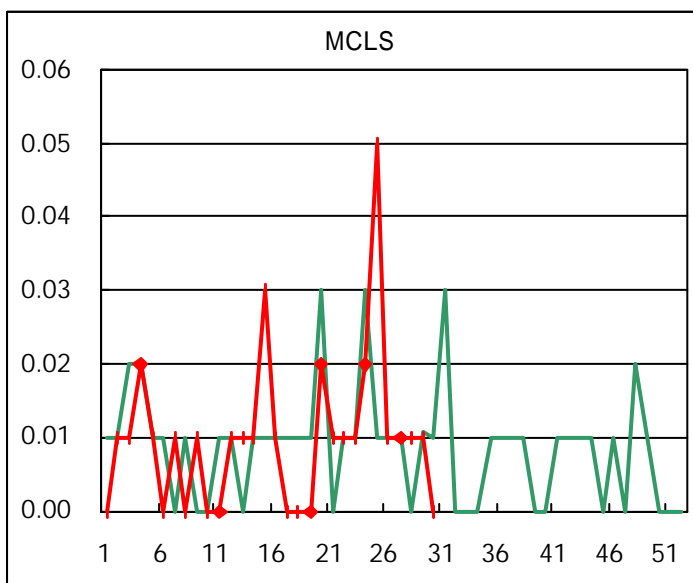
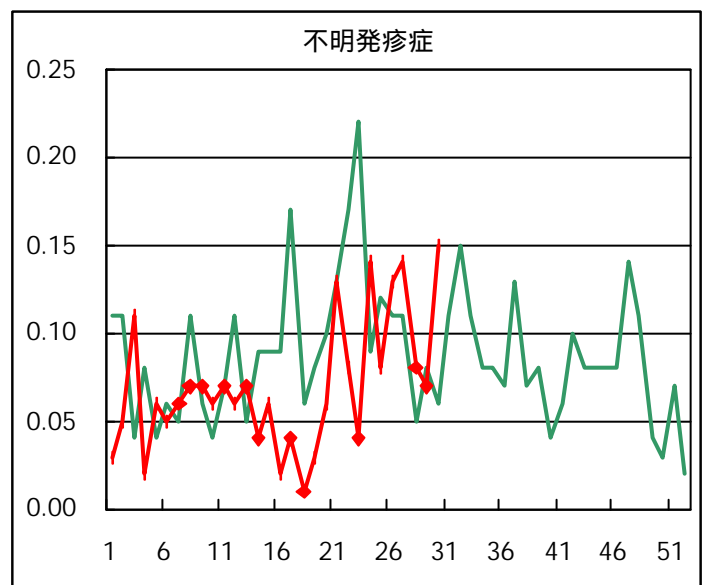
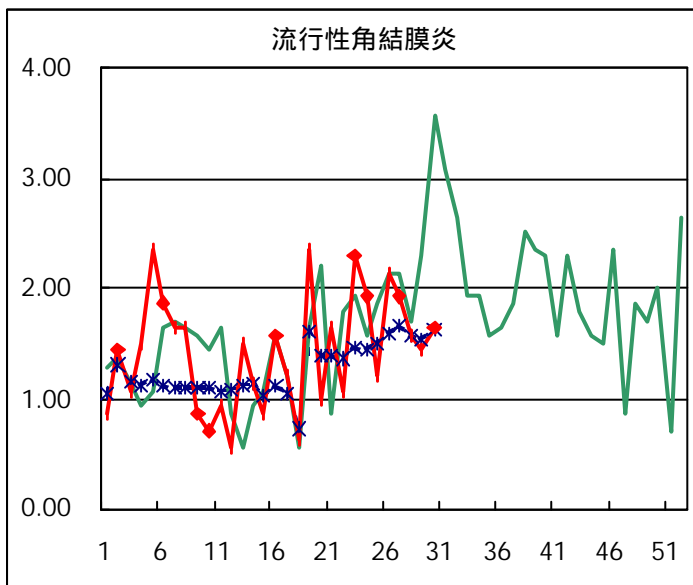
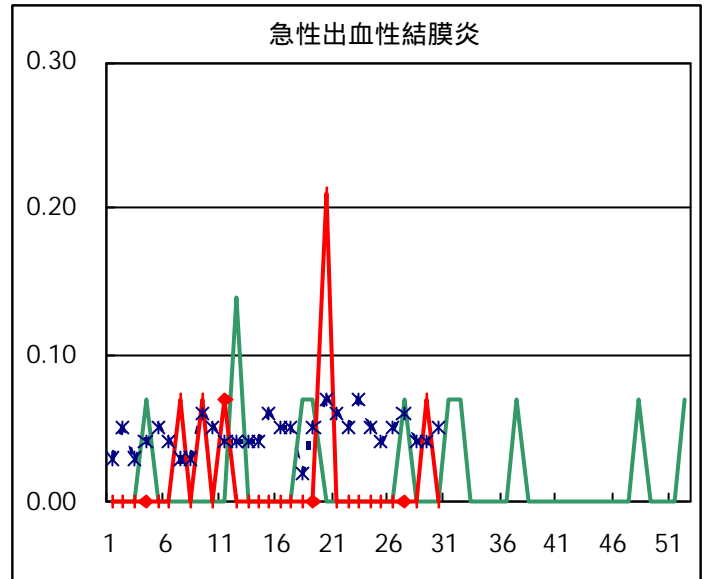
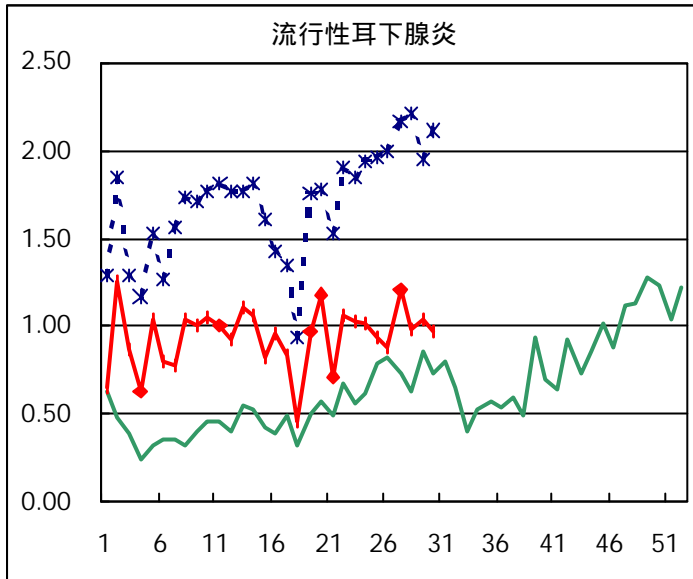
疾病名	性	2001年 週				累計
		27	28	29	30	
インフルエンザ	男				1	1
	女	1				1
咽頭結膜熱	男	11	10	30	25	76
	女	10	18	26	21	75
A群溶血性レンサ球菌咽頭炎	男	35	18	20	11	84
	女	26	17	7	8	58
感染性胃腸炎	男	125	144	120	105	494
	女	123	141	105	97	466
水痘	男	66	57	50	40	213
	女	60	59	41	53	213
手足口病	男	119	105	81	82	387
	女	99	85	70	42	296
伝染性紅斑	男	32	32	21	19	104
	女	50	32	25	17	124
突発性発疹	男	38	35	23	23	119
	女	40	42	27	26	135
百日咳	男					
	女					
風疹	男	3	1	2	1	7
	女	4		1	1	6
ヘルパンギーナ	男	576	599	473	310	1958
	女	510	581	414	284	1789
麻疹(成人以外)	男	8	14	5	11	38
	女	10	4	4	11	29
流行性耳下腺炎	男	95	72	81	66	314
	女	76	67	67	72	282
不明発疹症	男	10	3	4	12	29
	女	10	9	6	9	34
MCLS	男	1	1			2
	女			1		1
急性出血性結膜炎	男			1		1
	女					
流行性角結膜炎	男	14	12	13	13	52
	女	13	10	7	10	40
急性脳炎（日本脳炎を除く）	男					
	女					
細菌性髄膜炎	男					
	女					
無菌性髄膜炎	男	1	1	1	1	4
	女					
マイコプラズマ肺炎	男					
	女					
クラミジア肺炎（オウム病は除く）	男					
	女					
成人麻疹	男		4	5	7	16
	女	9	5	6	4	24

「累計」欄は、当週を含む過去4週分の合計を示したものです。空欄は、報告がなかったことを示しています。

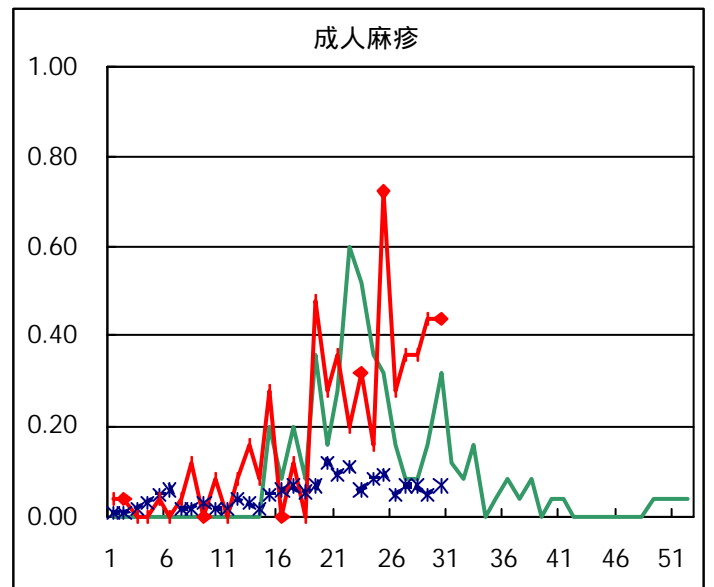
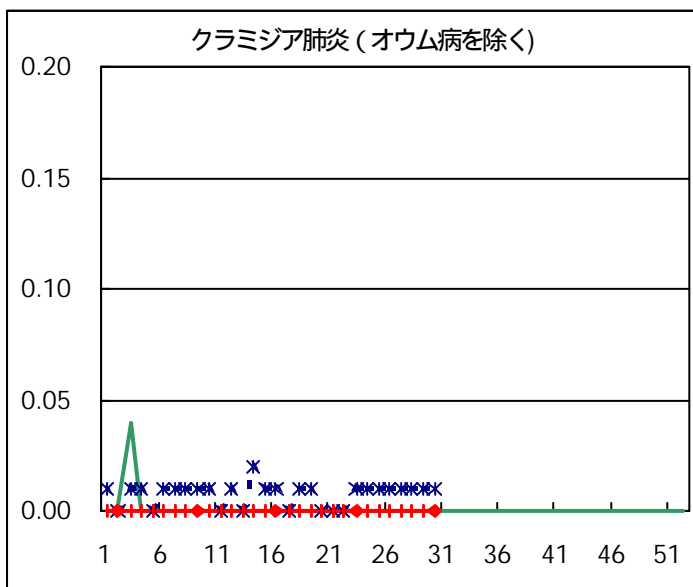
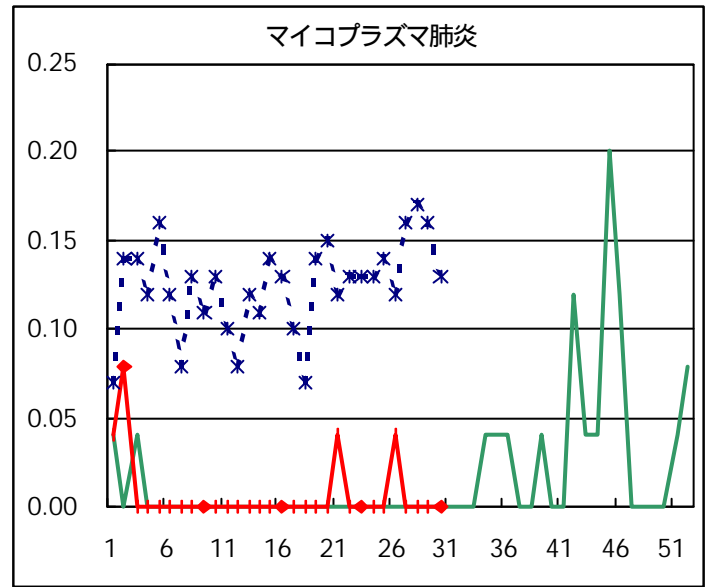
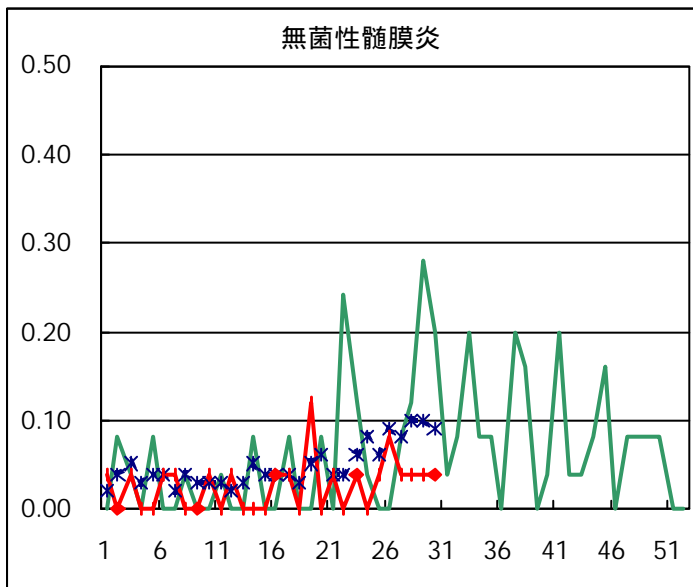
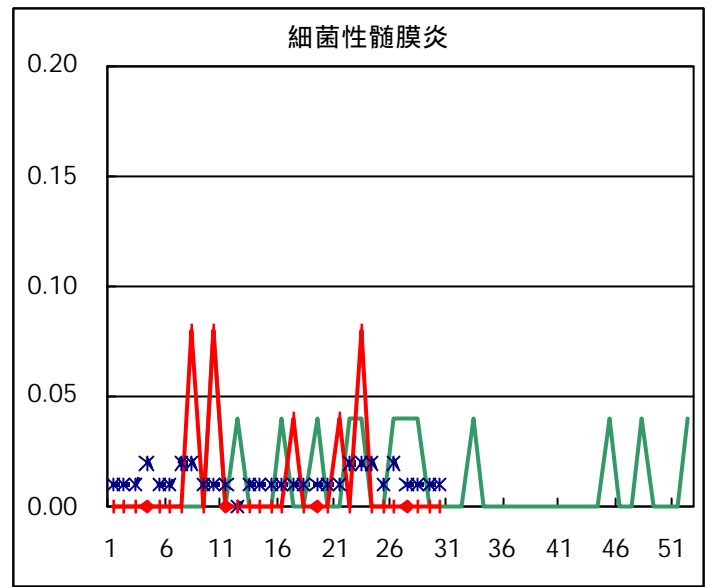
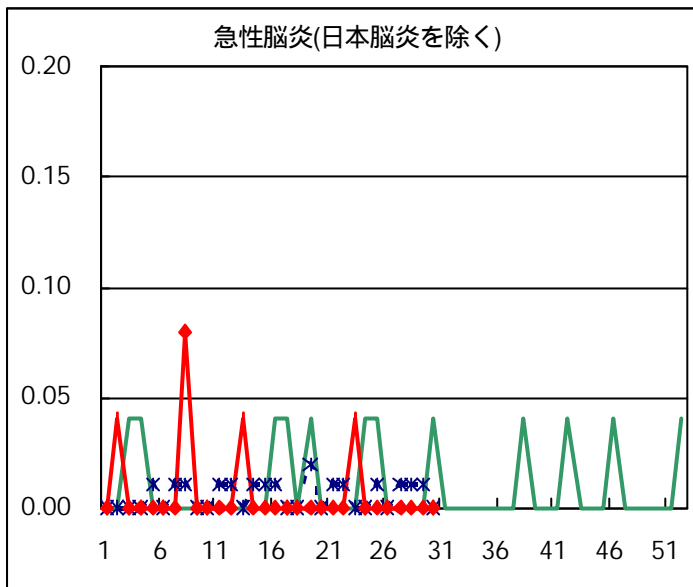
疾病別グラフ







疾病別の定点医療機関数	
疾病	医療機関数
インフルエンザ	178
急性出血性結膜炎	14
流行性角結膜炎	
急性脳炎	25
細菌性髄膜炎	
無菌性髄膜炎	
マイコプラズマ肺炎	
クラミジア肺炎	
成人麻疹	142
上記を除く疾病	



年齢階級別累計表(2001年 30週)

	インフル エンザ	咽頭 結膜熱	A群溶血性 レンサ球菌咽頭炎	感染性 胃腸炎	水痘	手足口病	伝染性 紅斑	突発性 発疹	百日咳	風疹	ヘルパン ギーナ	麻疹 (成人以外)	流行性 耳下腺炎	急性出血 性結膜炎	流行性 角結膜炎	不明 発疹症	M C L S
~ 6ヶ月		1		2	1		1	5			5	1				2	
~ 1歳		1		13	5	12	1	29		1	46	4				2	
1歳		4		19	17	26	8	12			127	3	5		1	4	
2歳		9	1	19	16	25	3	2			106	3	15			8	
3歳		4	1	21	14	21	2				90		18				
4歳		7	2	12	27	13	5				45	3	23		1		
5歳		6	3	11	7	12	5	1			61		26			1	
6歳		6	1	10	1	3	3				38	1	15		2		
7歳		3	1	12	2	3	2				26		10			1	
8歳		2		10	1	2	2				6	1	8			2	
9歳		1	1	4	1		1				8		7				
10~14歳			4	11	1	5	2				23	2	7		1		
15~19歳		1		8							4	1	1				
20~29歳		1	5	50		2	1			1	9	3	3		4	1	
30~39歳	1														8		
40~49歳															5		
50~59歳															1		
60~69歳																	
70~79歳																	
80歳以上																	
合計	1	46	19	202	93	124	36	49	0	2	594	22	138	0	23	21	0
先週比	1	-10	-8	-23	2	-27	-10	-1	0	-1	-293	13	-10	-1	3	11	-1

注：小児科定点把握対象疾病のうち、「20~29歳」は「20歳以上」と読み替える。
眼科疾患のうち、「70~79歳」は「70歳以上」と読み替える。

保健所別累計表 (2001年30週)

	インフル エンザ	咽頭 結膜熱	A群溶血性 レンサ球菌咽頭炎	感染性 胃腸炎	水痘	手足口病	伝染性 紅斑	突発性 発疹	百日咳	風疹	ヘルパン ギーナ	麻疹 (成人以外)	流行性 耳下腺炎	急性出血 性結膜炎	流行性 角結膜炎	不明 発疹症	MCLS	合計
中央				2	1			1			9		1					14
世田谷		10		9	3	13	4	3			52		11					105
渋谷区		1		7	4	4	3	2			18	1	5					45
池袋				1	1	9	1				5		2		4			23
長崎						1					5		2					8
荒川					1						5		1					7
足立		2		9	4	8	2	4			31	3	5					68
葛飾			1	5	2	1	1				20	1	5					36
江戸川		5		10	3	1	3	2			20		5				1	50
台東		5	4	14	5	8	1	3			73		1					114
目黒区		2		1	3	1	2	3			3		2				1	18
大田区		2	2	7	10	16	2	4			37		16		2	6		104
杉並					1	5	1	2			15		2					26
北区		2	2	5	5	4	2	7			54		9					90
板橋区		1		12	1		1				15		5					35
みなと						2	1				5		1		4	1		14
中野区				19	2	4		3			28	2	6					64
新宿区		1		21	2	1		2			22	6			5	2		62
品川区		4		8	15	1	1	4			22		3					58
千代田								1		1	11	1						14
練馬区			4	3	4	1	2	2			14		3					33
文京		1	2	4	2	2	1				2		2		1			17
墨田区					1	2					6							9
江東区				9	1	6					15	1	2		1	4		39

保健所別累計表 (2001年30週)

	インフル エンザ	咽頭 結膜熱	A群溶血性 レンサ球菌咽頭炎	感染性 胃腸炎	水痘	手足口病	伝染性 紅斑	突発性 発疹	百日咳	風疹	ヘルパン ギーナ	麻疹 (成人以外)	流行性 耳下腺炎	急性出血 性結膜炎	流行性 角結膜炎	不明 発疹症	MCLS	合計
八王子					2	2					9	1	4		2			20
町田				14	2	4					18					1		39
島しょ					2	2		1			13		2					20
多摩川		3			4	4		1		1	8	2	11					34
秋川																		
南多摩		2		11		6					19	1	9					48
多摩立川			2	8	1		4				4	1	2					22
村山大和			2	4							3	1			2	2		14
府中小金井				1	4	3		2			3		5					18
狛江調布		5		1		1		1			1	1	1			1		12
三鷹武蔵野				5		2					8		3		2	1		21
多摩小平	1			4	5	4	1	1			17		6					39
多摩東村山				8	2	6	3				4		6			1		30

東京都合計	1	46	19	202	93	124	36	49	-	2	594	22	138	-	23	21	-	1370
定点当り報告数	0.01	0.32	0.13	1.42	0.65	0.87	0.25	0.35	-	0.01	4.18	0.15	0.97	-	1.64	0.15	-	