

2001年第31週報告分

- 発生動向総覧/調査票通信/保健所通信
- 全数届出患者数一覧表
- 定点報告疾患集計表
- 疾病別グラフ
- 年齢階級別累計表
- 保健所別累計表

2001年7月報告分

- 発生動向総覧/調査票通信
- 疾病別グラフ
- 年齢階級別累計表
- 保健所別累計表
- 医療圏別累計表

東京都結核・感染症発生動向調査企画委員会

事務局:東京都立衛生研究所疫学情報室

電話:03-3363-3213(直通)

FAX:03-5332-7365

E-mail: idsc@tokyo-eiken.go.jp

アドレス: www.tokyo-eiken.go.jp/IDSC/

(全数情報)

- 細菌性赤痢が4件報告された。ソネ菌が3件 (推定感染地 :タイ・カンボジア1、不明2)、フレキシネリ菌が1件 (推定感染地 :国内) から検出されている。
- 腸管出血性大腸菌感染症が27件報告された。O157が24件 (VT1+VT2:16件、VT1:2件、VT2:6件)、O26が3件 (VT1+VT2:1件、VT1:2件)である。入院は9件で、HUSは認められなかった。
- アメーバ赤痢が1件報告された。同性間性的接触による国内感染が推定されている。
- オウム病が1件報告された。飼育しているインコからの感染が推定されている。
- 急性ウイルス性肝炎が5件報告された。A型が4件、B型が1件である。
- HIV感染症が6件報告された。無症候性キャリアが4件、ADSが1件、その他 (急性感染症)が1件である。推定感染経路は異性間性的接触が2件、同性間性的接触が2件、不明2件である。
- ジアルジア症が2件報告された。推定感染経路は同性間性的接触による国内感染1件と不明1件である。
- 梅毒が2件報告された。早期顕症梅毒が1件、無症候梅毒が1件で、推定感染経路は異性間性的接触が1件、不明1件である。
- ライム病が1件報告された。米国での感染が推定されている。

(推定される感染地は医師の届出によるものです)

(定点情報)

- ほとんどの定点把握対象疾患が減少している中で流行性角結膜炎が増加している。

(病原体情報)

- 患者の吸引痰からレジオネラ sp. が検出された。
- 先週報告された劇症型A群溶血性レンサ球菌感染症患者の血液由来株のT型はUTであった。
- 検査定点病院から搬入されたMRSA3株は全てコアグラ - ゼ 型であった。
- 咽頭炎、手足口病、ヘルパンギ - ナ患者3名の咽頭拭い液からエンテロウイルス遺伝子が検出された。
- 肺炎、胃腸炎患者の便及び、気管支炎患者の咽頭拭い液からアデノウイルス遺伝子が検出され、肺炎患者からはエンテロウイルス遺伝子も検出された。
- 上気道炎、突発疹、不明発疹の患者の咽頭拭い液からヒトヘルペスウイルス6型が検出された。
- 流行性耳下腺炎患者の咽頭拭い液からムンプスウイルスが検出された。
- 紅斑、上気道炎の患者4名からアデノ2型ウイルスが分離された。
- 流行性角結膜炎患者の咽頭拭い液と結膜拭い液からアデノ3型ウイルスが分離された。
- 無菌性髄膜炎患者の咽頭拭い液からコクサッキー - B群3型ウイルスが分離された。

(その他の情報)

- 今週搬入されたウイルス関連検体は上・下気道炎が30%、発疹性疾患が20%を占め、その他、胃腸炎、

心筋炎、顔面神経麻痺、無菌性髄膜炎などによるものであった。

調査票通信

定点医療機関からのコメントを掲載

世田谷

・麻疹 2名小学生双児兄弟。予防接種未。重症入院 2名とも。3日目はき気、頭痛。髄膜炎の可能性。

千代田

・無菌性髄膜炎の臨床的疑い例はありましたが、断定例はありません。

南多摩

・先週報告の感染性胃腸炎の15歳男児から腸管出血性大腸菌O - 157が検出されました。VT1(+), VT2(+)です。経過は今のところ順調で、HUSは発症してません。

村山大和

・7月下旬 1名、8月に入って2名の急性肝炎発生。8月の2人は同じ会社の同室の仲間。1名劇症透析中。肝炎は2人羽村町、1人瑞穂町。A型肝炎流行か。

狛江調布

・38才女性のムンプスは子供より感染したもので比較的軽症。

全数届出患者数一覧表 2001年31週

分類	疾病名	東京都分(報告週)				全国分(診断週)
		28週	29週	30週	31週	31週
一類	エボラ出血熱					
	クリミア・コンゴ出血熱					
	ペスト					
	マ-ルブルグ病					
	ラッサ熱					
二類	コレラ	1				
	細菌性赤痢	3	3	1	4	18
	腸チフス	1				1
	パラチフス					
	急性灰白髄炎					
	ジフテリア					
三類	腸管出血性大腸菌感染症	13	3	11	27	332
四類 (全数届出)	アメ-バ赤痢	2		3	1	6
	エキノコックス症					
	黄熱					
	オウム病				1	1
	回歸熱					
	ウイルス性肝炎(急性肝炎)			12	5	6
	Q熱					
	狂犬病					
	クリプトスポリジウム症					
	クロイツフェルト・ヤコブ病	1				3
	劇症型溶血性レンサ球菌感染症		1	1		1
	後天性免疫不全症候群	6	3	4	6	11
	コクシジオイデス症					
	ジアルジア症	1	1		2	3
	腎症候性出血熱					
	髄膜炎菌性髄膜炎					
	先天性風疹症候群					
	炭疽					
	ツツガムシ病					
	デング熱		1			1
	日本紅斑熱					2
	日本脳炎					
	乳児ポツリヌス症					
	梅毒	2	1	1	2	8
	破傷風					1
	バンコマイシン耐性腸球菌感染症					1
	ハンタウイルス肺症候群					
	Bウイルス病					
	ブルセラ症					
	発疹チフス					
マラリア	1	1				
ライム病				1		
レジオネラ症						

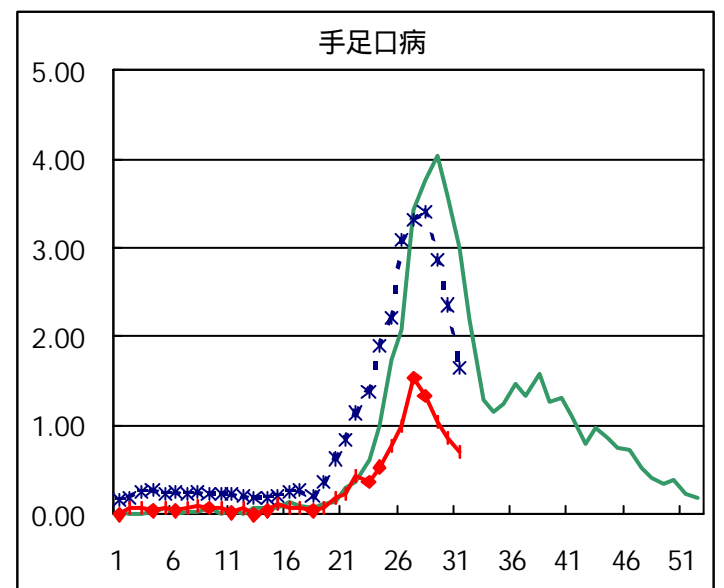
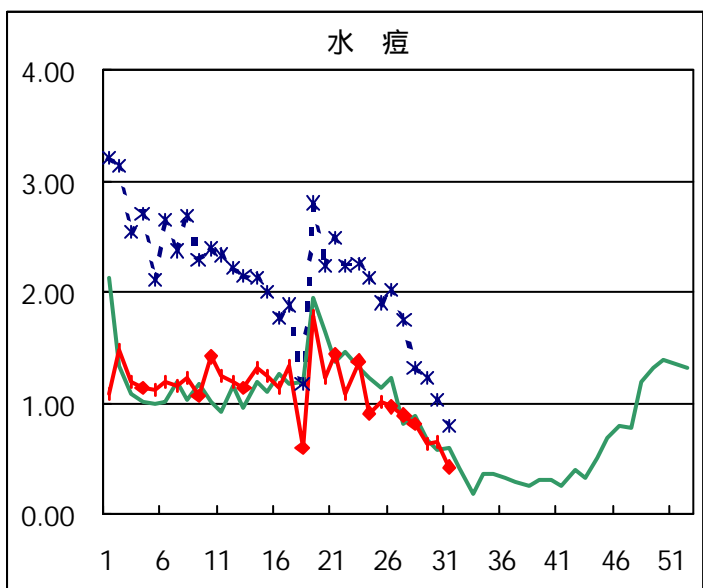
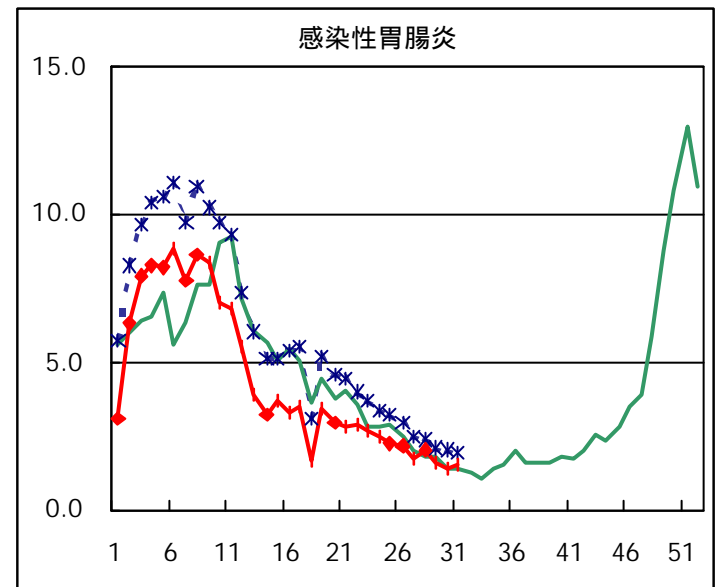
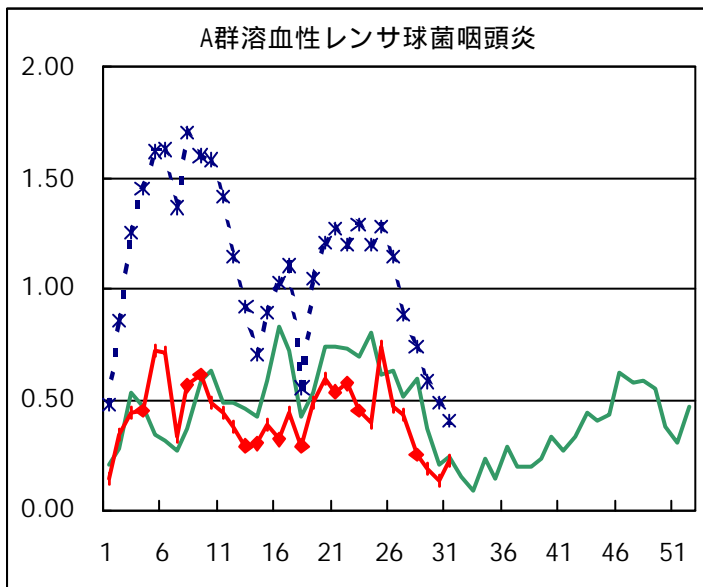
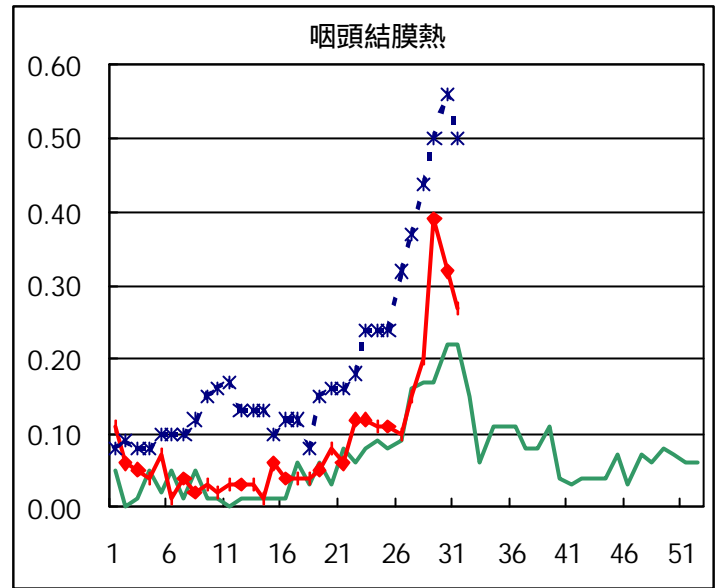
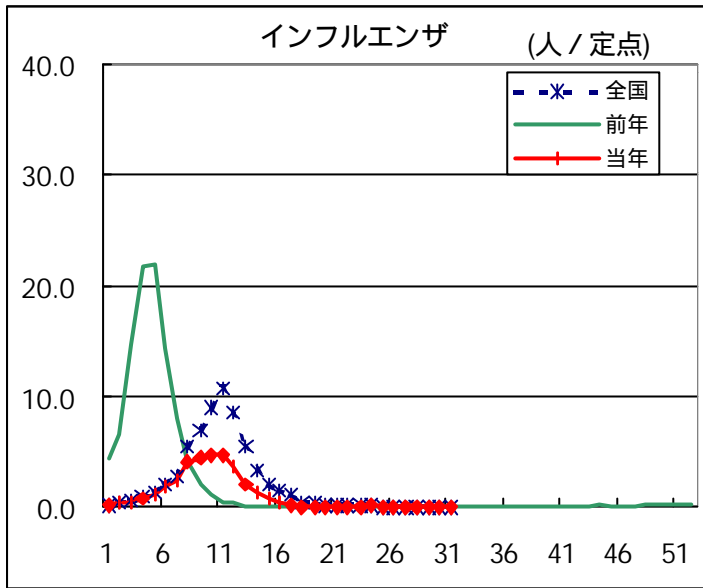
東京都分の集計は、医師からの追加届出により増加することがあります(2001/08/13集計)

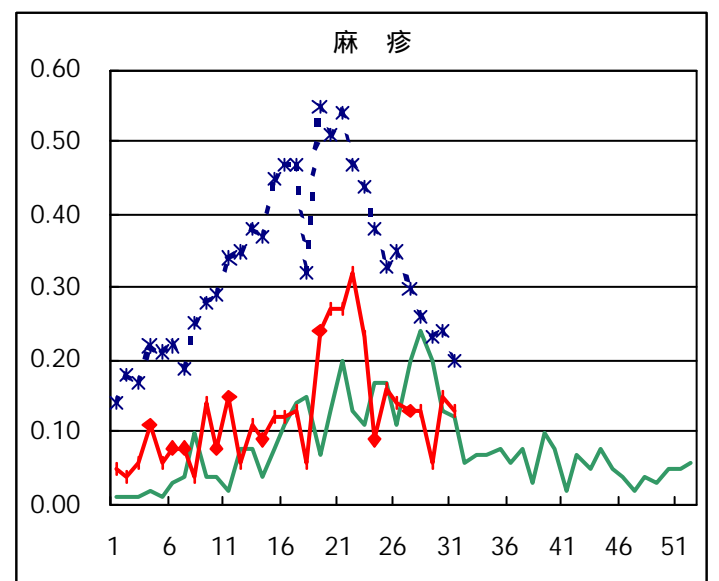
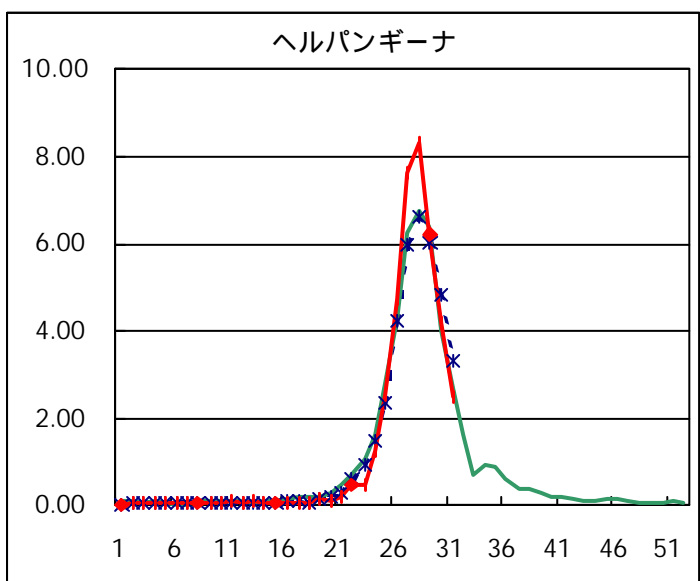
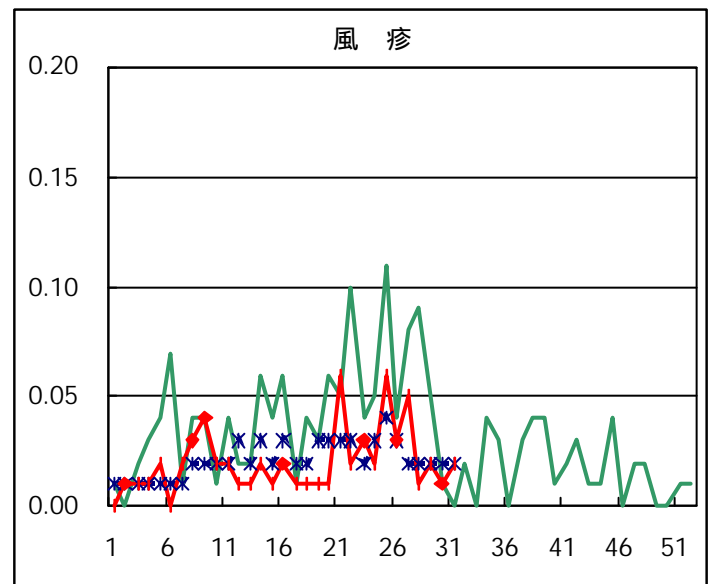
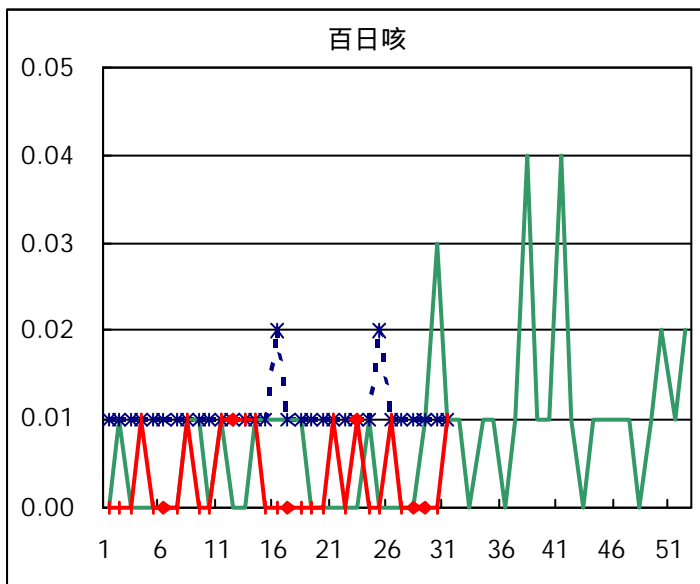
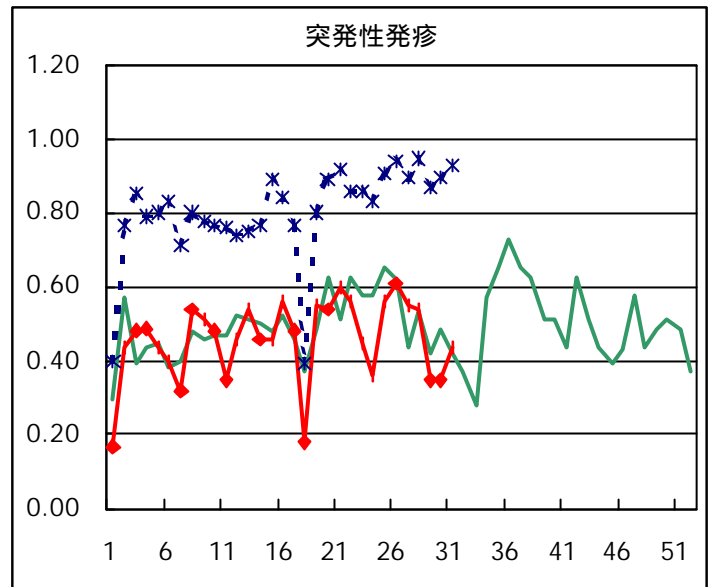
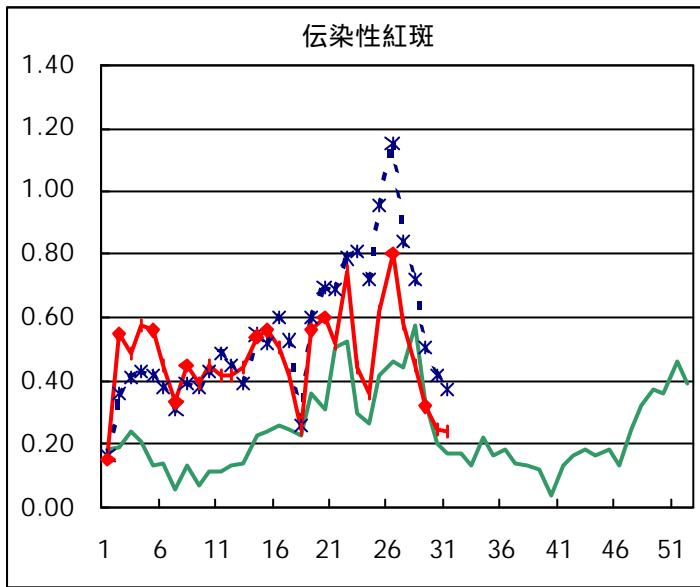
定点報告疾病集計表（男女別）

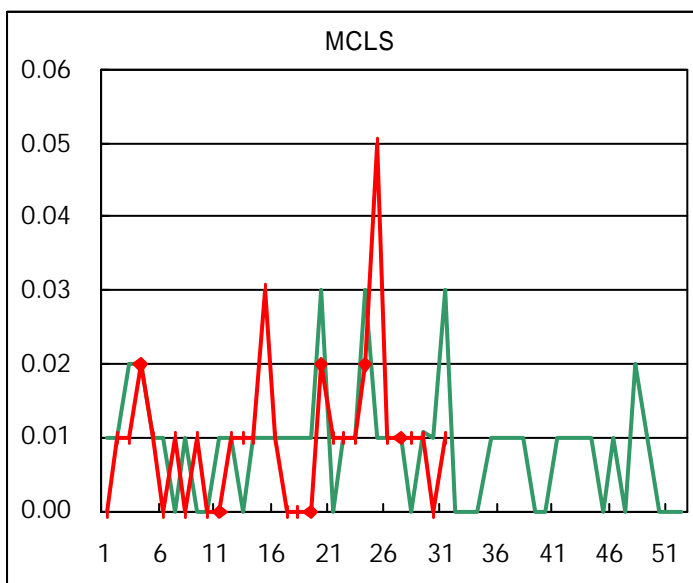
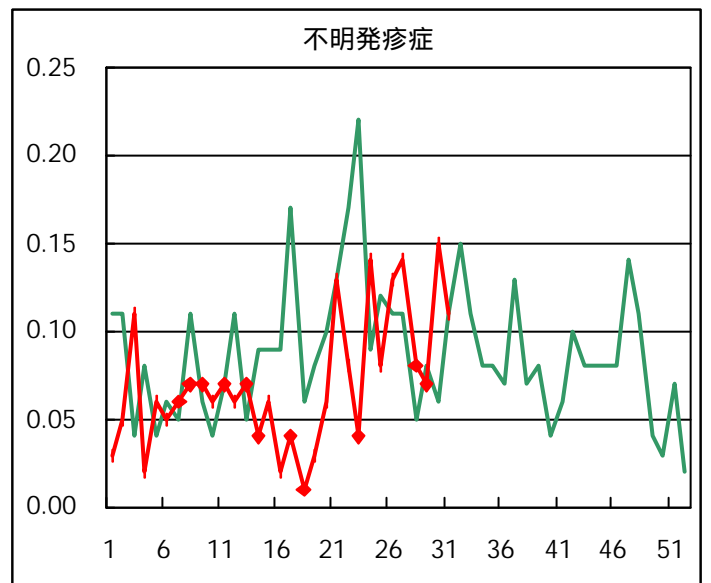
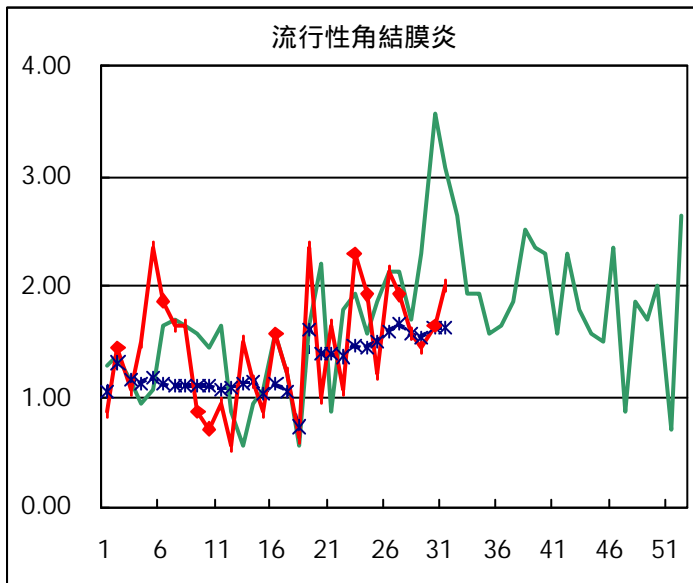
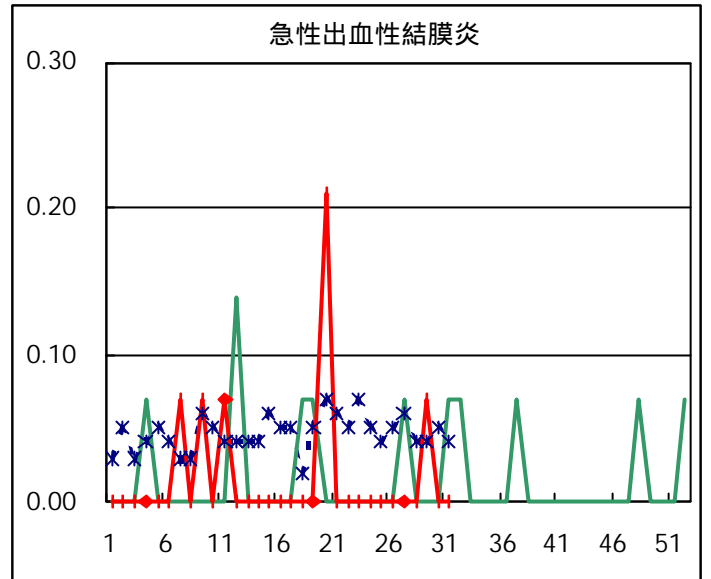
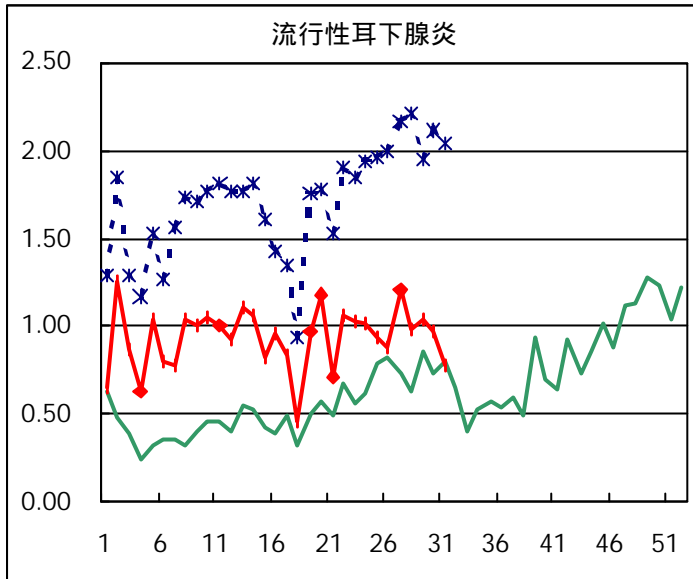
疾病名	性	2001年 週				累計
		28	29	30	31	
インフルエンザ	男			1		1
	女					
咽頭結膜熱	男	10	30	25	21	86
	女	18	26	21	18	83
A群溶血性レンサ球菌咽頭炎	男	18	20	11	10	59
	女	17	7	8	21	53
感染性胃腸炎	男	144	120	105	120	489
	女	141	105	97	102	445
水痘	男	57	50	40	33	180
	女	59	41	53	29	182
手足口病	男	105	81	82	60	328
	女	85	70	42	40	237
伝染性紅斑	男	32	21	19	21	93
	女	32	25	17	13	87
突発性発疹	男	35	23	23	31	112
	女	42	27	26	32	127
百日咳	男				1	1
	女					
風疹	男	1	2	1		4
	女		1	1	3	5
ヘルパンギーナ	男	599	473	310	189	1571
	女	581	414	284	173	1452
麻疹(成人以外)	男	14	5	11	11	41
	女	4	4	11	8	27
流行性耳下腺炎	男	72	81	66	57	276
	女	67	67	72	53	259
不明発疹症	男	3	4	12	6	25
	女	9	6	9	9	33
MCLS	男	1				1
	女		1		1	2
急性出血性結膜炎	男		1			1
	女					
流行性角結膜炎	男	12	13	13	18	56
	女	10	7	10	10	37
急性脳炎（日本脳炎を除く）	男					
	女					
細菌性髄膜炎	男					
	女					
無菌性髄膜炎	男	1	1	1		3
	女					
マイコプラズマ肺炎	男					
	女					
クラミジア肺炎（オウム病は除く）	男					
	女					
成人麻疹	男	4	5	7	1	17
	女	5	6	4		15

「累計」欄は、当週を含む過去4週分の合計を示したものです。空欄は、報告がなかったことを示しています。

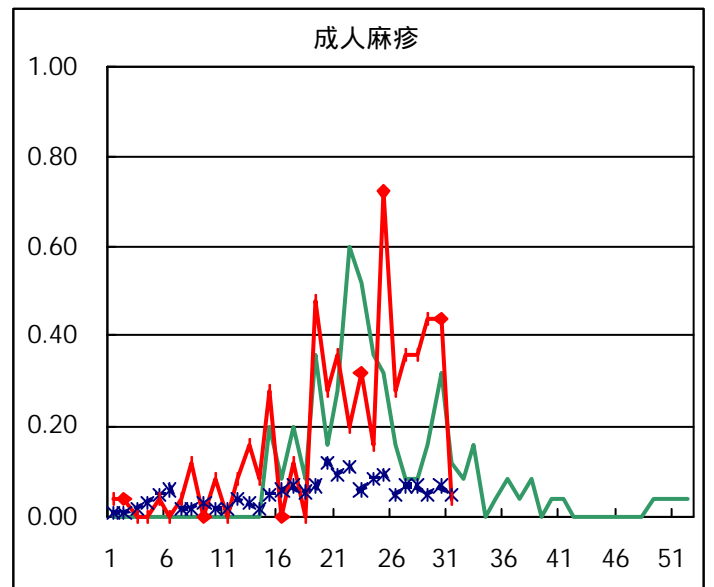
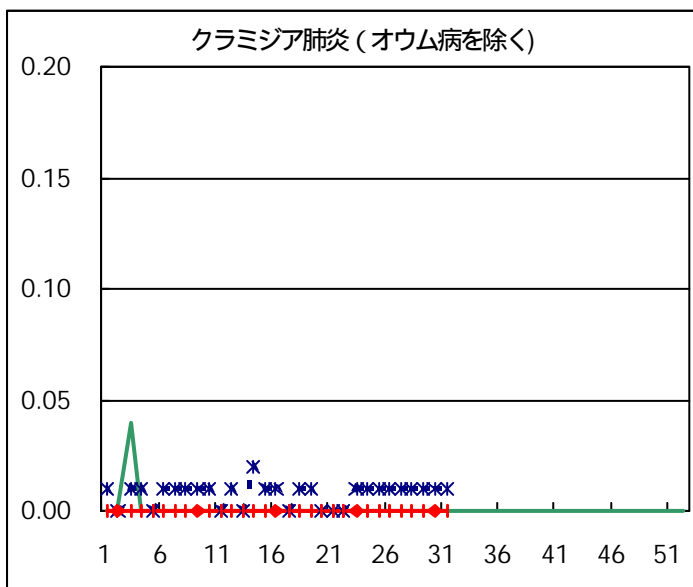
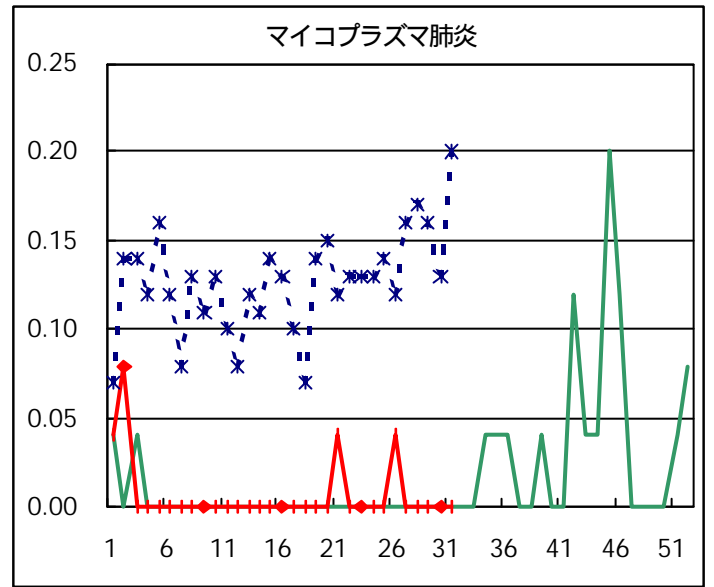
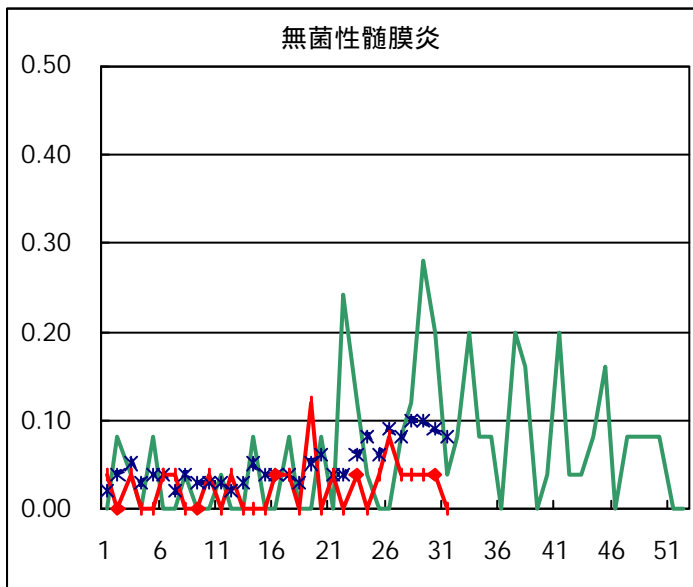
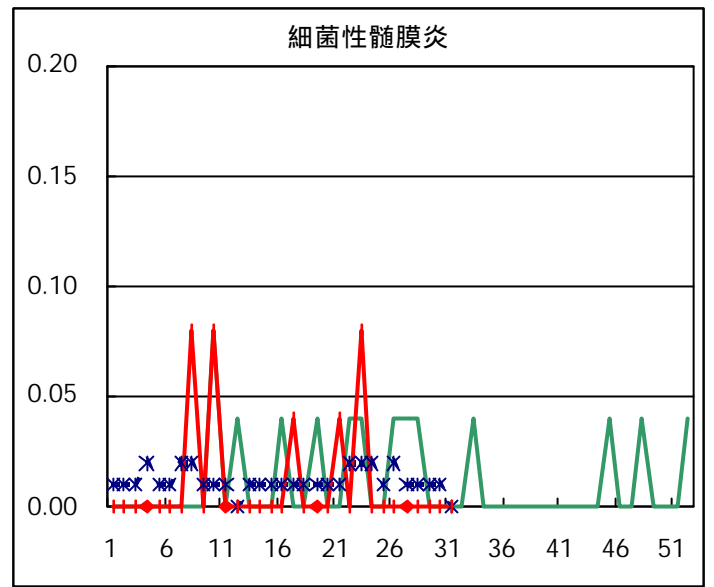
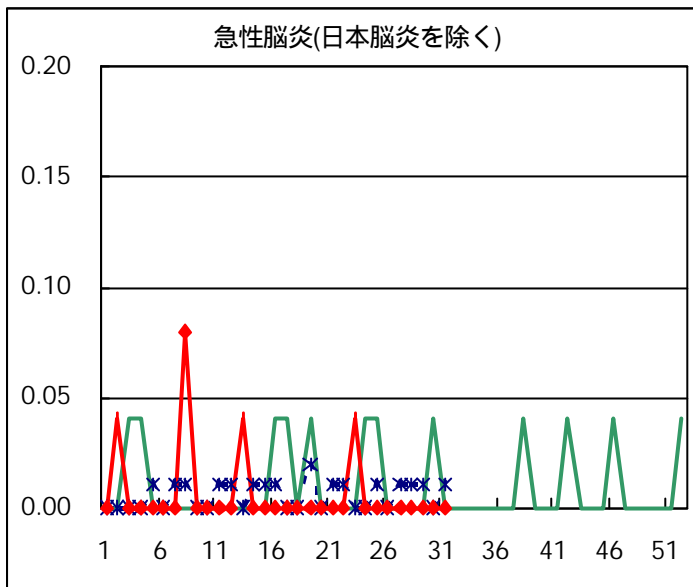
疾病別グラフ







疾病別の定点医療機関数	
疾 病	医療機関数
インフルエンザ	178
急性出血性結膜炎	14
流行性角結膜炎	
急性脳炎	25
細菌性髄膜炎	
無菌性髄膜炎	
マイコプラズマ肺炎	
クラミジア肺炎	
成人麻疹	142
上記を除く疾病	



年齢階級別累計表 (2001年 31週)

	インフル エンザ	咽頭 結膜熱	A群溶血性 レンサ球菌咽頭炎	感染性 胃腸炎	水痘	手足口病	伝染性 紅斑	突発性 発疹	百日咳	風疹	ヘルパン ギーナ	麻疹 (成人以外)	流行性 耳下腺炎	急性出血 性結膜炎	流行性 角結膜炎	不明 発疹症	M C L S
～6ヶ月		1					1	9	1		4					1	
～1歳				12	3	10	2	37			30	4				4	
1歳		3		24	12	24	7	16			99	4	7			3	
2歳		9	1	16	15	20		1			78	1	12			3	
3歳		4	4	20	7	22	2				44	2	19				
4歳		5	3	17	10	8	3				34	2	17		1	1	
5歳		7	4	11	7	7	5				25	1	15		1	1	
6歳		2	4	13	1	4	7				12		11		2		
7歳		4	7	11	2	2				1	15		12		1		
8歳		2	1	7			3				9		7				
9歳		1		4			2				2		3			1	
10～14歳			1	20	4	2	1			1	4	3	2			1	1
15～19歳				8		1				1	1		1				
20～29歳		1	6	59	1		1				5	2	4		8		
30～39歳															7		
40～49歳															4		
50～59歳															4		
60～69歳																	
70～79歳																	
80歳以上																	
合計	0	39	31	222	62	100	34	63	1	3	362	19	110	0	28	15	1
先週比	-1	-7	12	20	-31	-24	-2	14	1	1	-232	-3	-28	0	5	-6	1

注：小児科定点把握対象疾病のうち、「20～29歳」は「20歳以上」と読み替える。

眼科疾患のうち、「70～79歳」は「70歳以上」と読み替える。

保健所別累計表 (2001年31週)

	インフル エンザ	咽頭 結膜熱	A群溶血性 レンサ球菌咽頭炎	感染性 胃腸炎	水痘	手足口病	伝染性 紅斑	突発性 発疹	百日咳	風疹	ヘルパン ギーナ	麻疹 (成人以外)	流行性 耳下腺炎	急性出血 性結膜炎	流行性 角結膜炎	不明 発疹症	MCLS	合計
中央				3	2			1			7		1					14
世田谷		2		13	4	13		4			22	2	6					66
渋谷区				20	2	3	1	1			6	1	3					37
池袋				3	1	5		1			2		3		7			22
長崎					1						4							5
荒川				7							7		1		1			16
足立		1		6	1	4	3	4			22	4	4					49
葛飾			2		1	3	2	3			14	1	5					31
江戸川		5	1	16	3	1	4				5		4					39
台東		4	10	6	5	4	1	3	1		33		4					71
目黒区		1	5	1	3	3		3			3							19
大田区		1	1	12	5	10	1	7			31		8			5		81
杉並				9		1	1				7		1					19
北区		5		2	5	1		2			22		8				1	46
板橋区				11	1	1	4	2			8		3					30
みなと						3	1	1			5				1			11
中野区			1	12	3	4	5	3			16	2	9					55
新宿区			4	19	6	2					11	2	3		11			58
品川区		4		9		11	1	5			10		2					42
千代田		3	1							1	10	2	1			1		19
練馬区		3		4	3	1		3			7		4			1		26
文京				4		2		1			2				2			11
墨田区						1		2			2							5
江東区		2	2	11	1	1	1				14	1	2			2		37

保健所別累計表 (2001年31週)

	インフル エンザ	咽頭 結膜熱	A群溶血性 レンサ球菌咽頭炎	感染性 胃腸炎	水痘	手足口病	伝染性 紅斑	突発性 発疹	百日咳	風疹	ヘルパン ギーナ	麻疹 (成人以外)	流行性 耳下腺炎	急性出血 性結膜炎	流行性 角結膜炎	不明 発疹症	MCLS	合計
八王子					4	1	1	2			3		2		4			17
町田				17	3	5		3			15		4			1		48
島しょ											11		4					15
多摩川		5			2	15	2	2			28		1					55
秋川																		
南多摩				7				3			8		10			1		29
多摩立川			1	9		1		1			2		3					17
村山大和				3			1	1		2	2	3	2		2	2		18
府中小金井					1	4					3		3					11
狛江調布		3		4	1			1			6		2			2		19
三鷹武蔵野			2	3	1			1			3	1						11
多摩小平				4	2		4	3			11		1					25
多摩東村山			1	7	1		1						6					16

東京都合計	-	39	31	222	62	100	34	63	1	3	362	19	110	-	28	15	1	1090
定点当り報告数	-	0.27	0.22	1.56	0.44	0.70	0.24	0.44	0.01	0.02	2.55	0.13	0.77	-	2.00	0.11	0.01	

発生動向総覧 (月報告分) 2001年7月分

(性感染症)

淋病様疾患の患者報告数は3月以来増加している。尖形コンジロームの報告数は前月に比べ増加した。梅毒様疾患の報告数も増加しているが前年に比べると1/2強である。性器クラミジア、性器ヘルペス、トリコモナスは大きな変化はない。

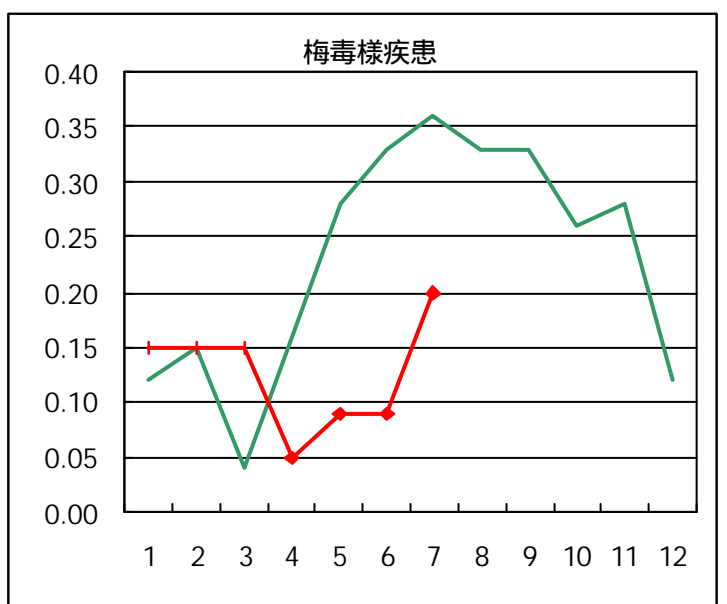
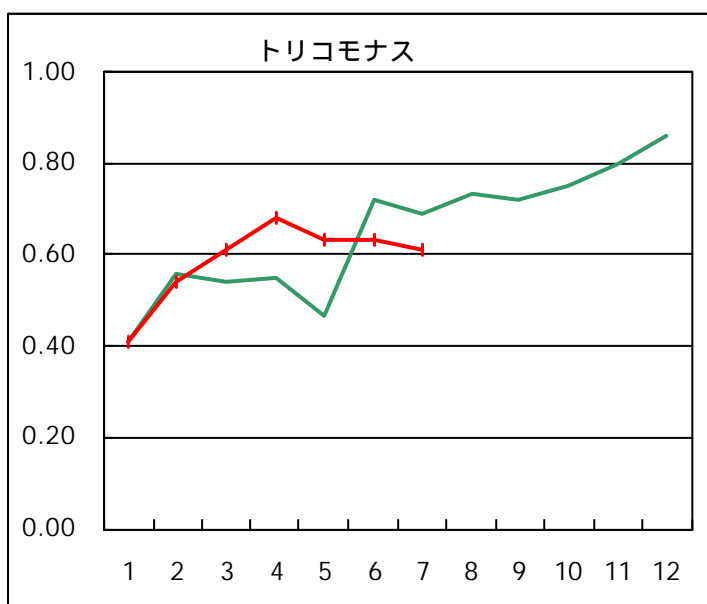
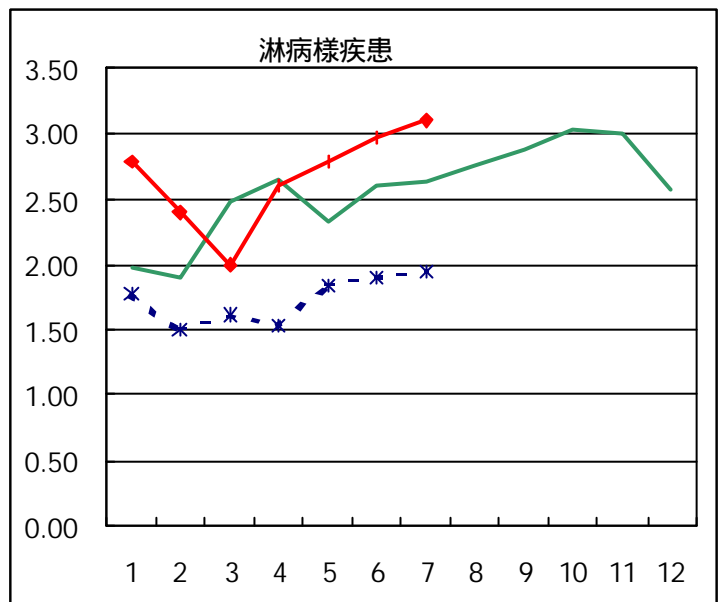
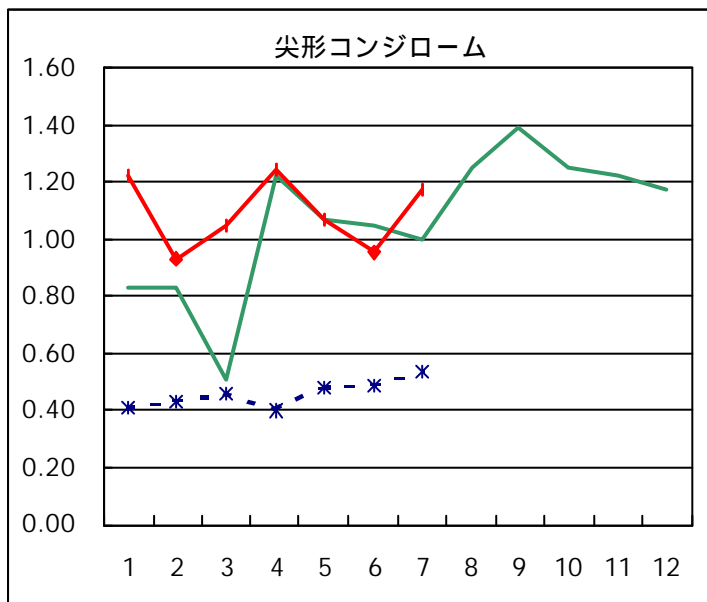
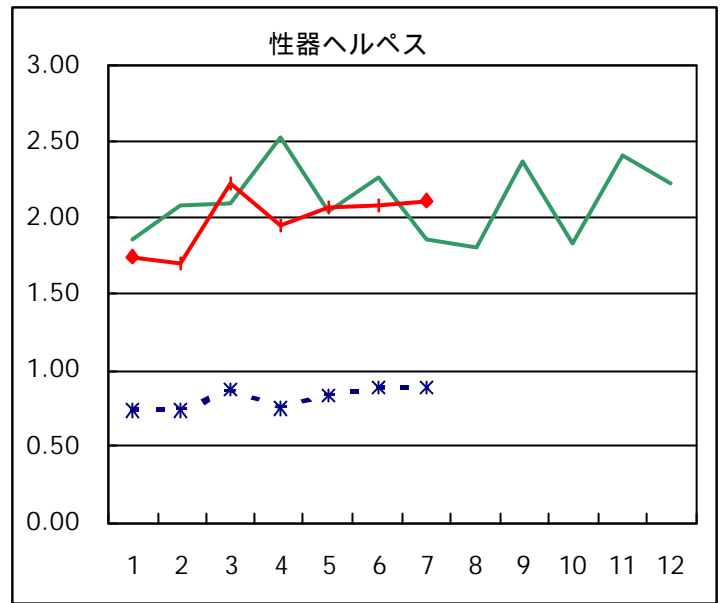
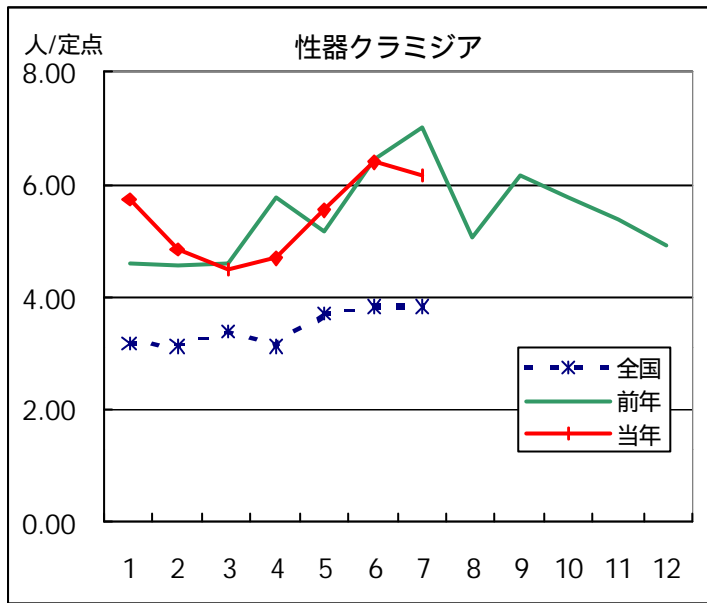
(基幹定点疾病)

前月に比べ、ペニシリン耐性肺炎球菌感染症及び薬剤耐性緑膿菌感染症の報告数は増加したが、メチシリン耐性黄色ブドウ球菌感染症の報告数は減少した。

調査票通信 定点医療機関からのコメントを掲載

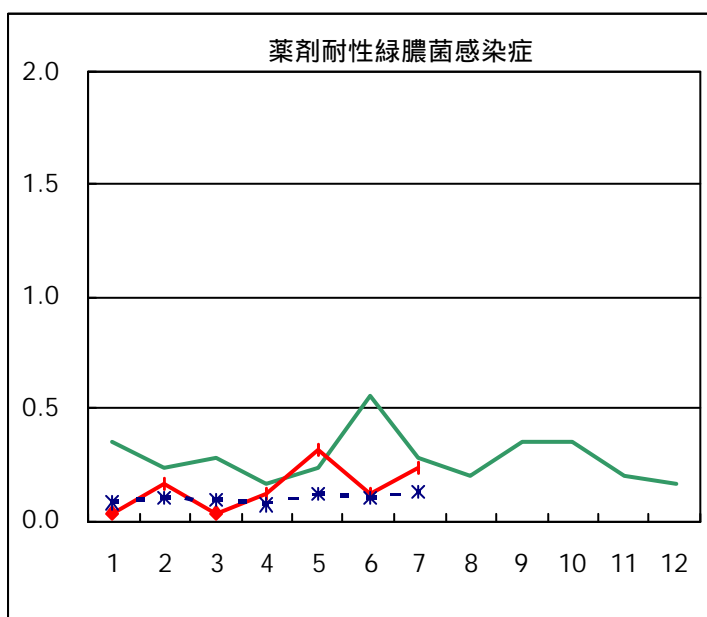
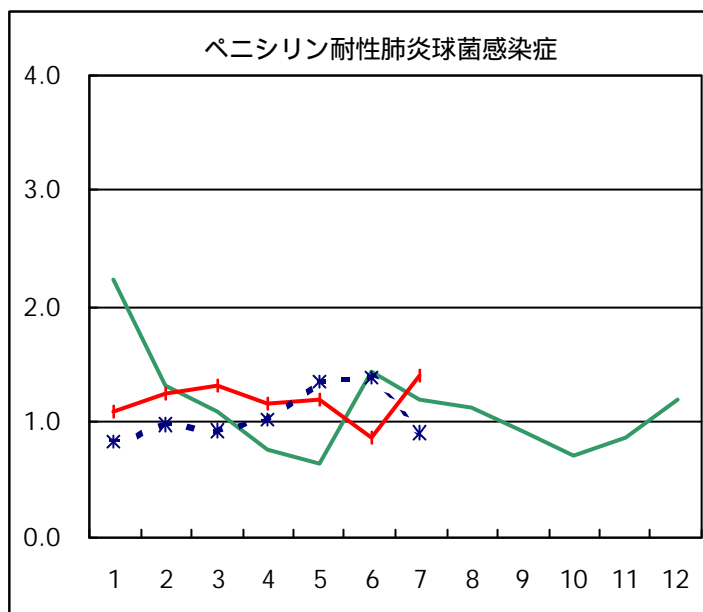
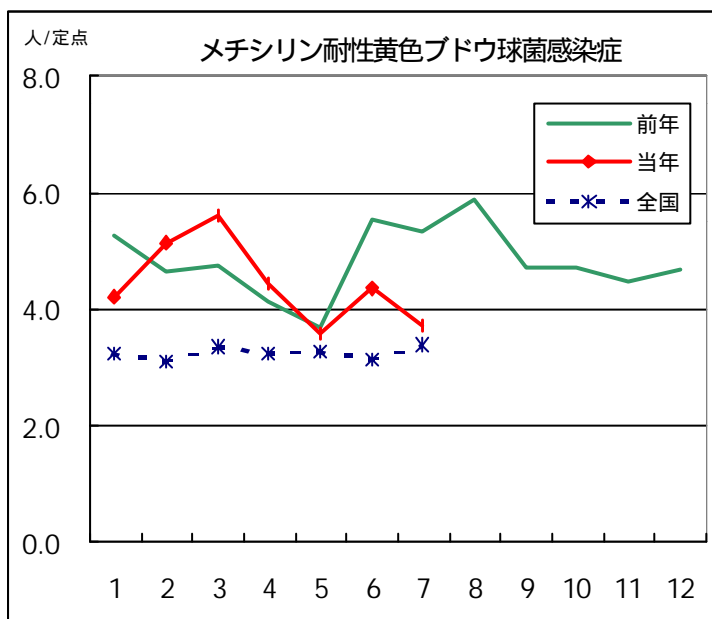
今月は、定点医療機関からのコメントはありません。

疾病別グラフ



基幹定点報告疾患集計 (2001年)

	1月	2月	3月	4月	5月	6月	7月	8月	9月	10月	11月	12月	合計
メチシリン耐性 黄色ブドウ球菌感染症	105	129	140	111	89	109	93						776
ペニシリン耐性 肺炎球菌感染症	27	31	33	29	30	22	35						207
薬剤耐性緑膿菌感染症	1	4	1	3	8	3	6						26



疾病別の定点医療機関数	
疾 病	医療機関数
梅毒	41
淋菌様疾患	
性器クラミジア	
性器ヘルペス	
尖形コンジローム	
トリコモナス	25
メチシリン耐性 黄色ブドウ球菌感染症	
ペニシリン耐性 肺炎球菌感染症	
薬剤耐性緑膿菌感染症	

S T I 年齢階級別累計表 (7 月)

男						
	トリコモナス	梅毒様疾患	性器 クラミジア	性器 ヘルペス	尖形 コンジローム	淋病様疾患
0歳						
1～4歳						
5～9歳						
10～14歳						
15～19歳			10		4	6
20～24歳			24	3	7	22
25～29歳		2	35	8	3	27
30～34歳		2	18	6	2	19
35～39歳	1		24	5	7	14
40～44歳			15		5	8
45～49歳		1	7	7	3	2
50～54歳			6	3	2	2
55～59歳			1	1	1	1
60～64歳			2			
65～69歳						
70～歳				1		
合計	1	5	142	34	34	101
先月数	0	3	141	35	22	103
増減数	1	2	1	-1	12	-2

女						
	トリコモナス	梅毒様疾患	性器 クラミジア	性器 ヘルペス	尖形 コンジローム	淋病様疾患
0歳						
1～4歳						
5～9歳						
10～14歳						
15～19歳	1		17	1	2	6
20～24歳	8		31	13	8	9
25～29歳	2	1	24	18	2	8
30～34歳	4	1	21	10	1	2
35～39歳	2		13	3	1	1
40～44歳	3		1	2		
45～49歳	1	1	4	5		
50～54歳	1			1		
55～59歳	2					
60～64歳						
65～69歳						
70～歳						
合計	24	3	111	53	14	26
先月数	26	1	121	51	17	19
増減数	-2	2	-10	2	-3	7

S T I 保健所別累計表（7月）

男								
保健所名	定点数	トリコモナス	梅毒様疾患	性器 クラミジア	性器 ヘルペス	尖形 コンジローム	淋病様疾患	総計
中央	2			2		1	3	6
渋谷区	3			11				11
池袋	3		1	30	6	8	10	55
荒川	1							
足立	1			9	3	1	3	16
台東	5						1	1
大田区	3						1	1
北区	1					1	1	2
板橋区	2			7	2			9
みなと	2	1	1	10	8	3	7	30
中野区	1			8			1	9
新宿区	5		1	18	2	7	14	42
品川区	1							
文京	1							
墨田区	1			5		2	7	14
江東区	2		1	30	9	5	35	80
八王子	3							
町田	1							
多摩立川	2			4	1	1	12	18
三鷹武蔵野	1		1	8	3	5	6	23
総計	41	1	5	142	34	34	101	317
定点当り		0.02	0.12	3.46	0.83	0.83	2.46	7.73

女								
保健所名	定点数	トリコモナス	梅毒様疾患	性器 クラミジア	性器 ヘルペス	尖形 コンジローム	淋病様疾患	総計
中央	2				1			1
渋谷区	3					1		1
池袋	3	4		12	2	1	3	22
荒川	1				5	1		6
足立	1						1	1
台東	5	11		32	28	3	6	80
大田区	3							
北区	1							
板橋区	2							
みなと	2	1	2	20	3		3	29
中野区	1							
新宿区	5	3		23	10	5	5	46
品川区	1							
文京	1							
墨田区	1							
江東区	2			2		1		3
八王子	3	2		11	1	1		15
町田	1	1		1		1		3
多摩立川	2	2		4			6	12
三鷹武蔵野	1		1	6	3		2	12
総計	41	24	3	111	53	14	26	231
定点当り		0.59	0.07	2.71	1.29	0.34	0.63	5.63

STI保健所別定点当り累計表（7月）

男							
保健所名	定点数	トリコモナス	梅毒様疾患	性器 クラミジア	性器 ヘルペス	ヘル コンジロー ム	淋病様疾患
中央	2			1.00		0.50	1.50
渋谷区	3			3.67			
池袋	3		0.33	10.00	2.00	2.67	3.33
荒川	1						
足立	1			9.00	3.00	1.00	3.00
台東	5						0.20
大田区	3						0.33
北区	1					1.00	1.00
板橋区	2			3.50	1.00		
みなと	2	0.50	0.50	5.00	4.00	1.50	3.50
中野区	1			8.00			1.00
新宿区	5		0.20	3.60	0.40	1.40	2.80
品川区	1						
文京	1						
墨田区	1			5.00		2.00	7.00
江東区	2		0.50	15.00	4.50	2.50	17.50
八王子	3						
町田	1						
多摩立川	2			2.00	0.50	0.50	6.00
三鷹武蔵野	1		1.00	8.00	3.00	5.00	6.00

女							
保健所名	定点数	トリコモナス	梅毒様疾患	性器 クラミジア	性器 ヘルペス	ヘル コンジロー ム	淋病様疾患
中央	2				0.50		
渋谷区	3					0.33	
池袋	3	1.33		4.00	0.67	0.33	1.00
荒川	1				5.00	1.00	
足立	1						1.00
台東	5	2.20		6.40	5.60	0.60	1.20
大田区	3						
北区	1						
板橋区	2						
みなと	2	0.50	1.00	10.00	1.50		1.50
中野区	1						
新宿区	5	0.60		4.60	2.00	1.00	1.00
品川区	1						
文京	1						
墨田区	1						
江東区	2			1.00		0.50	
八王子	3	0.67		3.67	0.33	0.33	
町田	1	1.00		1.00		1.00	
多摩立川	2	1.00		2.00			3.00
三鷹武蔵野	1		1.00	6.00	3.00		2.00

2次医療圏別累計表 (2001年7月) 総計 患者報告数

	トリコモナス	梅毒様疾患	性器 クラミジア	性器 ヘルペス	尖形 コンジローム	淋病様疾患	総計
区中央部	13	3	64	40	7	20	147
区南部						1	1
区西南部			11		1		12
区西部	3	1	49	12	12	20	97
区西北部	4	1	49	10	10	14	88
区東北部			9	8	2	4	23
区東部		1	37	9	8	42	97
西多摩							
南多摩	3		12	1	2		18
北多摩西部	2		8	1	1	18	30
北多摩南部		2	14	6	5	8	35
北多摩北部							
島しょ							
計	25	8	253	87	48	127	548

2次医療圏別累計表 (2001年7月) 総計 定点当たり発生数

	トリコモナス	梅毒様疾患	性器 クラミジア	性器 ヘルペス	尖形 コンジローム	淋病様疾患	定点数
区中央部	1.18	0.27	5.82	3.64	0.64	1.82	11
区南部						0.25	4
区西南部			3.67		0.33		3
区西部	0.50	0.17	8.17	2.00	2.00	3.33	6
区西北部	0.67	0.17	8.17	1.67	1.67	2.33	6
区東北部			4.50	4.00	1.00	2.00	2
区東部		0.50	18.50	4.50	4.00	21.00	2
西多摩							0
南多摩	0.75		3.00	0.25	0.50		4
北多摩西部	1.00		4.00	0.50	0.50	9.00	2
北多摩南部		2.00	14.00	6.00	5.00	8.00	1
北多摩北部							0
島しょ							0
計	0.61	0.20	6.17	2.12	1.17	3.10	41