

2001年第33週報告分

- 発生動向総覧／調査票通信／保健所通信
- 全数届出患者数一覧表
- 定点報告疾患集計表
- 疾病別グラフ
- 年齢階級別累計表
- 保健所別累計表

東京都結核・感染症発生動向調査企画委員会

事務局:東京都立衛生研究所疫学情報室

電話:03-3363-3213(直通)

FAX:03-5332-7365

E-mail: idsc@tokyo-eiken.go.jp

アドレス: www.tokyo-eiken.go.jp/IDSC/



(全数情報)

- ・コレラが1件報告された。推定感染地はタイで、稲葉型コレラ菌が検出されている。
 - ・細菌性赤痢が4件報告された。1件からフレキシネル菌が、3件からソネ菌が検出されている。推定感染地は、それぞれフィリピン、中国、エジプト、不明である。
 - ・腸チフスが1件報告された。疑似症であり、インドでの感染が推定されている。
 - ・腸管出血性大腸菌感染症が20件報告された。届出数は前週と同数であった。O157が19件(VT1+VT2:10件、VT2:9件)、O26が1件(VT1+VT2)である。入院は1件であり、HUSは認められなかった。
 - ・アメーバ赤痢が1件報告された。同性間性的接触による感染が推定されている。
 - ・急性ウイルス性肝炎が5件報告された。A型が1件、B型が4件である。すべて国内での感染が推定されている。推定感染経路は、経口感染が1件、異性間性的接触が2件、同性間性的接触が1件、不明1件である。
 - ・HIV感染症が6件報告された。無症候性キャリアが4件、AIDSが2件で、推定感染経路は異性間性的接触が2件、同性間性的接触4件である。
 - ・デング熱が2件報告された。推定感染地はいずれもタイである。
 - ・梅毒が3件報告された。いずれも早期顕症梅毒で、すべて異性間性的接触によるものと推定されている。
 - ・ライム病が1件報告された。臨床決定であり、北海道での感染が推定されている。
- (推定される感染地は医師の届出によるものです)

(定点情報)

- ・ほとんどの感染症の報告数が減少している中で、成人麻疹の増加が注目される。

(病原体情報)

- ・定点病院から菌株で搬入されたMRSA6株は全てコアグラ - ゼ 型であった。
- ・肺炎患者の便・鼻汁からアデノウイルス遺伝子が検出され、気管支炎患者2名の咽頭拭い液からアデノウイルス2型とコクサッキー - B群3型ウイルスがそれぞれ分離された。
- ・上気道炎患者4名の咽頭拭い液のうち2名からアデノウイルス3型、他の2名からエコ - ウイルス11型、単純ヘルペスウイルス1型がそれぞれ分離された。
- ・咽頭結膜熱患者の咽頭拭い液からアデノウイルス3型が分離され、結膜炎患者の便からアデノウイルス遺伝子が検出された。
- ・感染性胃腸炎患者の糞便よりアデノウイルス3型が分離された。
- ・無菌性髄膜炎患者3名の髄液からエンテロウイルス遺伝子2件とムンプスウイルス遺伝子1件がそれぞれ検出された。
- ・麻疹患者3名の咽頭拭い液から麻疹ウイルスが分離された。
- ・水痘患者の咽頭拭い液から水痘帯状疱疹ウイルスが検出された。

・手足口病患者の咽頭拭い液からエンテロウイルス遺伝子が検出された。

・多摩支所に搬入された感染性胃腸炎患者 2名の便からカンピロバクター が、1名の便からコクサッキー - B群 2型ウイルスが検出された。

(その他の情報)

今週のウイルス関連検体搬入状況は上・下気道炎、発疹性疾患が各 20%、胃腸炎、脳・神経疾患が各 15%を占め、その他、川崎病、肝機能障害などによるものであった。

調査票通信

定点医療機関からのコメントを掲載

今週は、定点医療機関からのコメントはありません。

全数届出患者数一覧表 2001年33週

分類	疾病名	東京都分(報告週)				全国分(診断週)
		30週	31週	32週	33週	33週
一類	エボラ出血熱					
	クリミア・コンゴ出血熱					
	ペスト					
	マ・ルブルグ病					
	ラッサ熱					
二類	コレラ			1	1	3
	細菌性赤痢	1	4		4	11
	腸チフス			1	1	3
	パラチフス					
	急性灰白髄炎					
	ジフテリア					
三類	腸管出血性大腸菌感染症	11	27	20	20	200
四類 (全数届出)	アメ - バ赤痢	3	1	2	1	5
	エキノкокクス症					
	黄熱					
	オウム病		1			
	回歸熱					
	ウイルス性肝炎(急性肝炎)	12	5	1	5	15
	Q熱					
	狂犬病					
	クリプトスポリジウム症					
	クロイツフェルト・ヤコブ病					
	劇症型溶血性レンサ球菌感染症	1				
	後天性免疫不全症候群	4	6	6	6	10
	コクシジオイデス症					
	ジアルジア症		2	1		
	腎症候性出血熱					
	髄膜炎菌性髄膜炎					
	先天性風疹症候群					
	炭疽					
	ツツガムシ病					1
	デング熱			1	2	1
	日本紅斑熱					
	日本脳炎					1
	乳児ボツリヌス症					
	梅毒	1	2	5	3	1
	破傷風					1
	バンコマイシン耐性腸球菌感染症					
	ハンタウイルス肺症候群					
Bウイルス病						
ブルセラ症						
発疹チフス						
マラリア			1		1	
ライム病		1	1	1	1	
レジオネラ症						

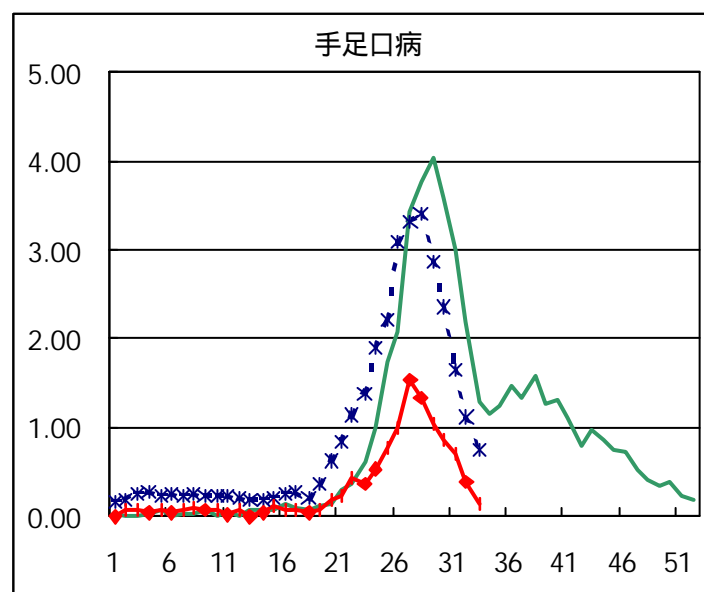
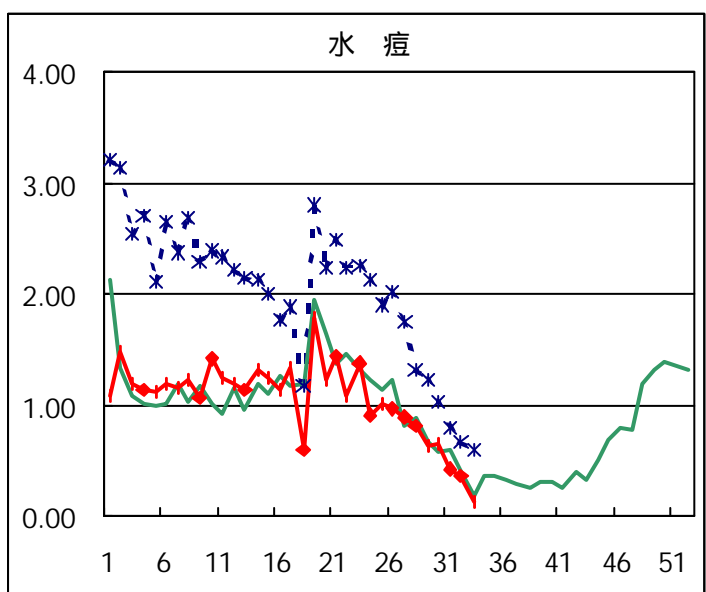
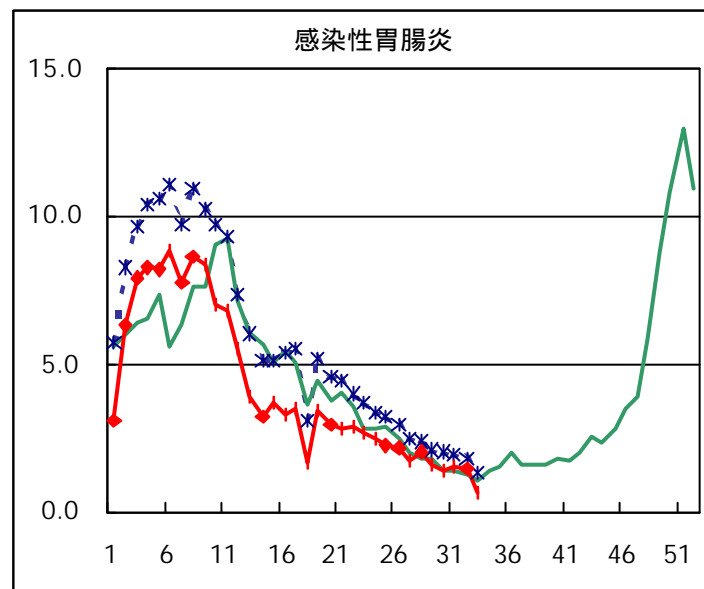
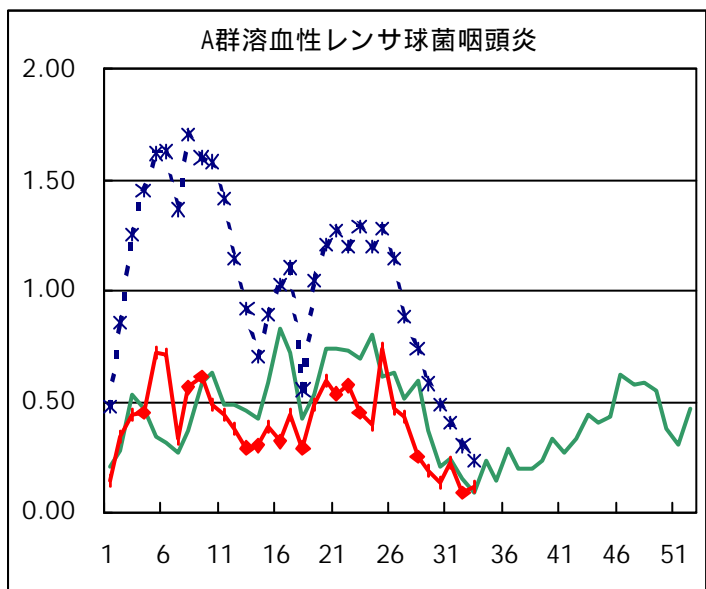
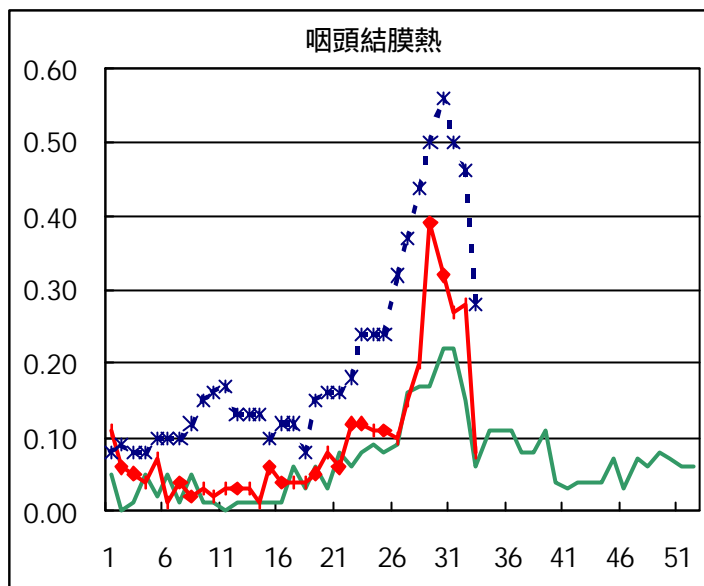
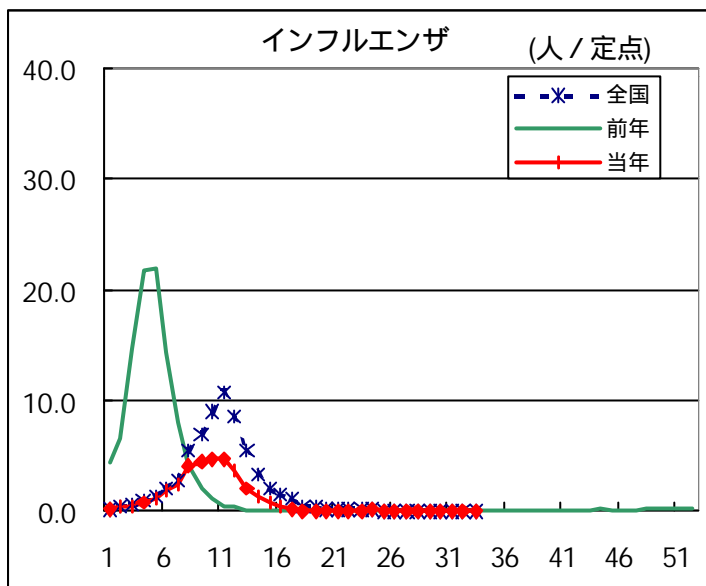
東京都分の集計は、医師からの追加届出により増加することがあります(2001/08/22集計)

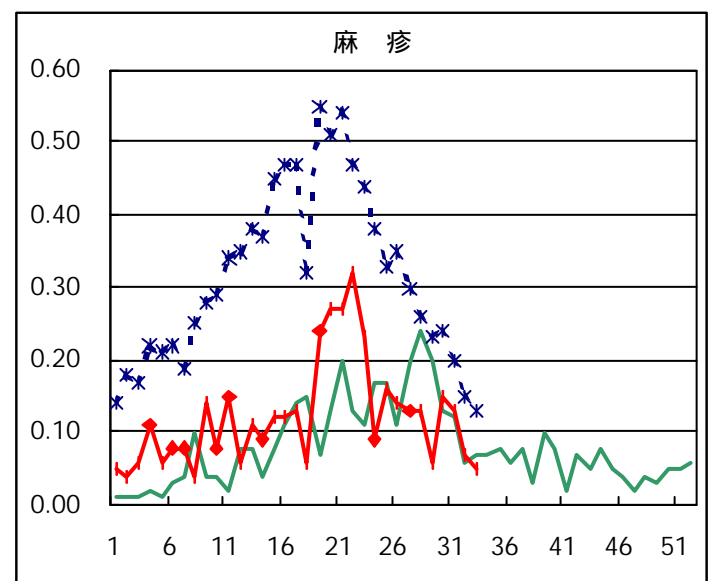
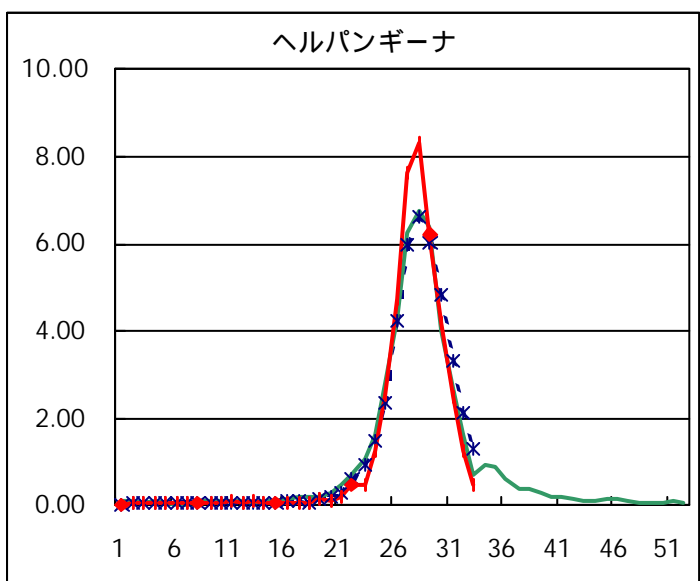
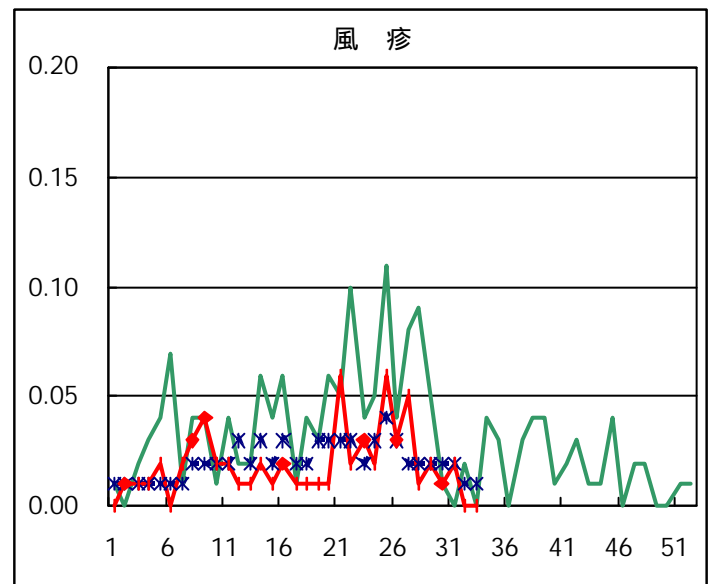
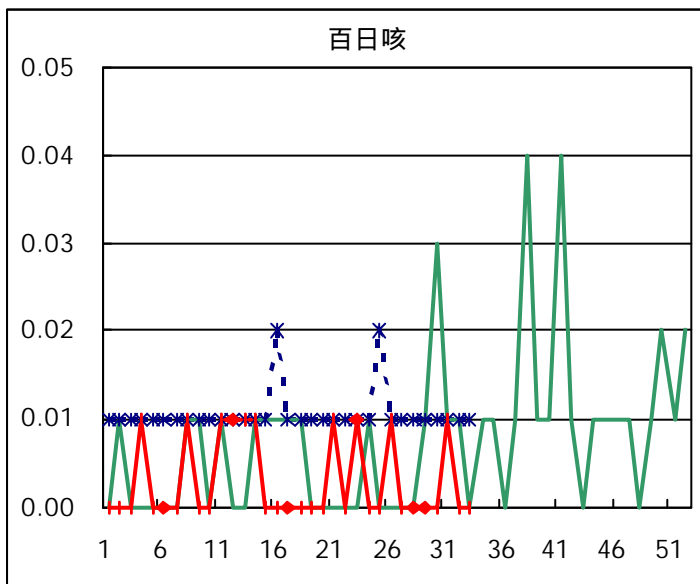
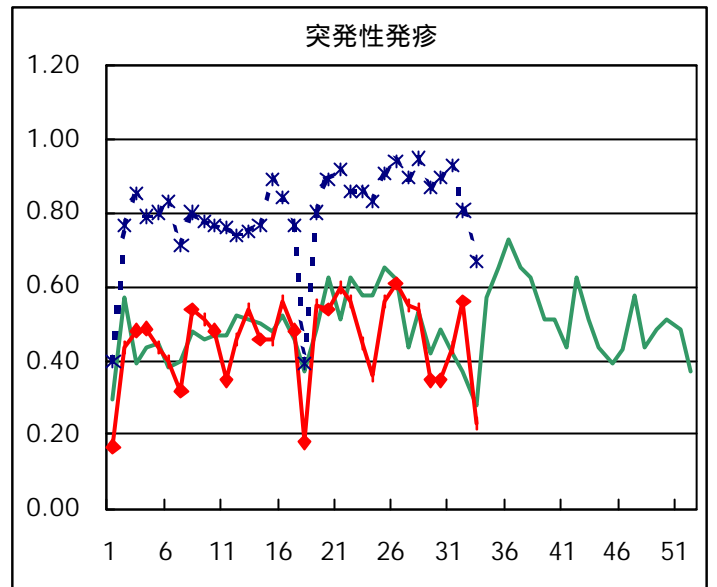
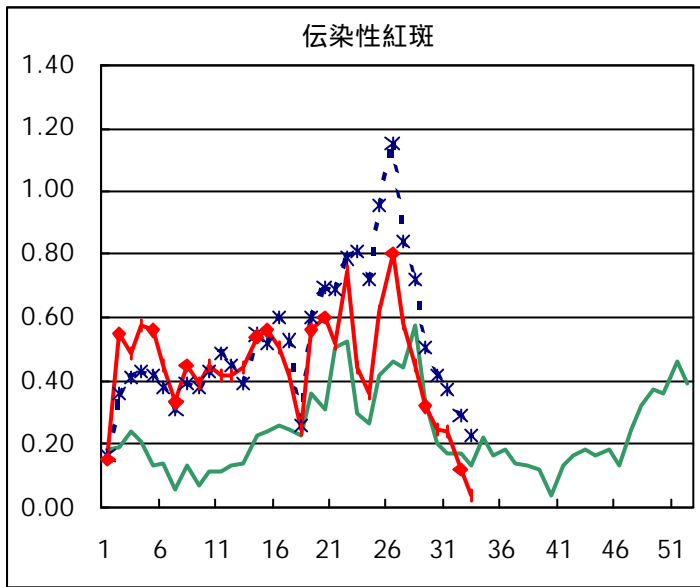
定点報告疾病集計表（男女別）

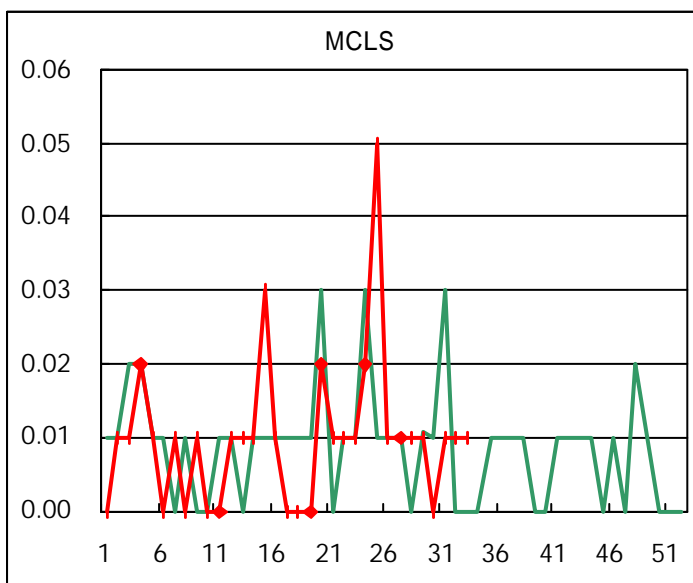
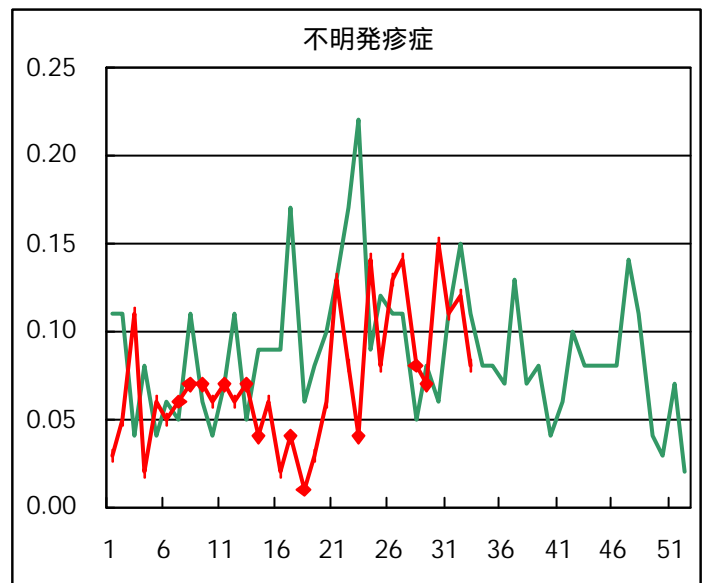
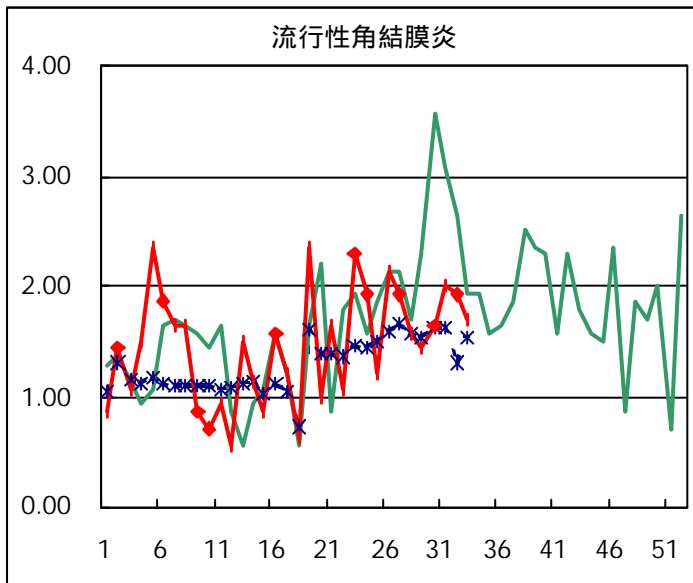
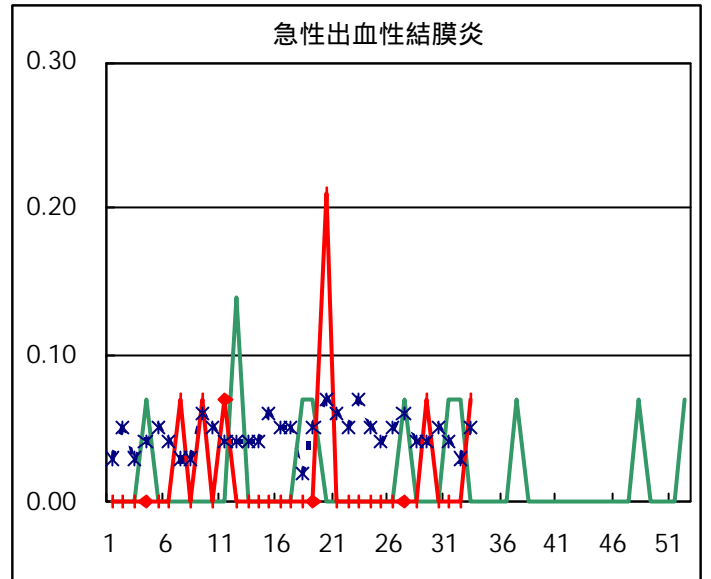
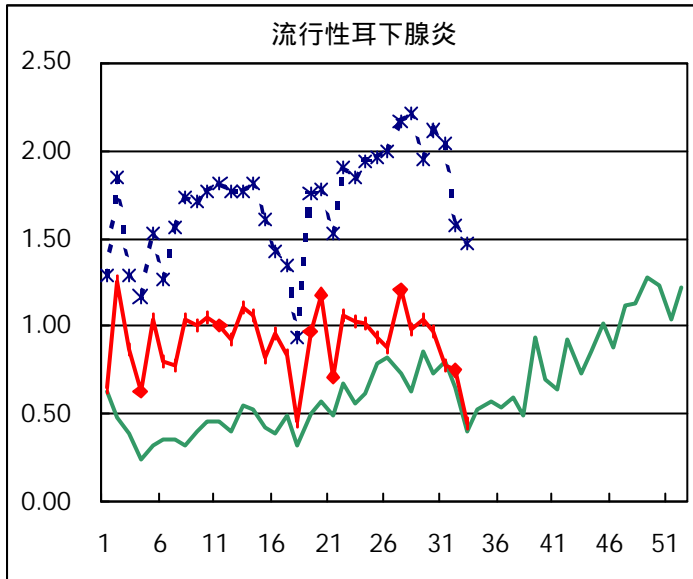
疾病名	性	2001年 週				累計
		30	31	32	33	
インフルエンザ	男	1				1
	女					
咽頭結膜熱	男	25	21	22	6	74
	女	21	18	18	5	62
A群溶血性レンサ球菌咽頭炎	男	11	10	8	9	38
	女	8	21	4	6	39
感染性胃腸炎	男	105	120	106	62	393
	女	97	102	100	30	329
水痘	男	40	33	20	12	105
	女	53	29	33	8	123
手足口病	男	82	60	35	8	185
	女	42	40	21	14	117
伝染性紅斑	男	19	21	8	3	51
	女	17	13	9	2	41
突発性発疹	男	23	31	39	17	110
	女	26	32	41	16	115
百日咳	男		1			1
	女					
風疹	男	1				1
	女	1	3			4
ヘルパンギーナ	男	310	189	101	27	627
	女	284	173	80	37	574
麻疹(成人以外)	男	11	11	3	4	29
	女	11	8	7	3	29
流行性耳下腺炎	男	66	57	53	33	209
	女	72	53	54	30	209
不明発疹症	男	12	6	9	7	34
	女	9	9	8	4	30
MCL S	男			1		1
	女		1		1	2
急性出血性結膜炎	男					
	女				1	1
流行性角結膜炎	男	13	18	17	15	63
	女	10	10	10	9	39
急性脳炎（日本脳炎を除く）	男					
	女					
細菌性髄膜炎	男					
	女					
無菌性髄膜炎	男	1		1	1	3
	女				2	2
マイコプラズマ肺炎	男				1	1
	女					
クラミジア肺炎（オウム病は除く）	男					
	女					
成人麻疹	男	7	1	3	3	14
	女	4		1	2	7

「累計」欄は、当週を含む過去4週分の合計を示したものです。空欄は、報告がなかったことを示しています。

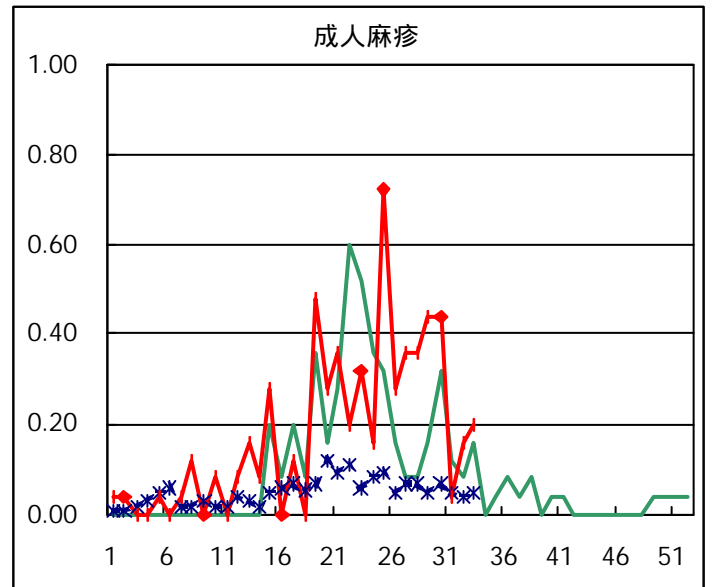
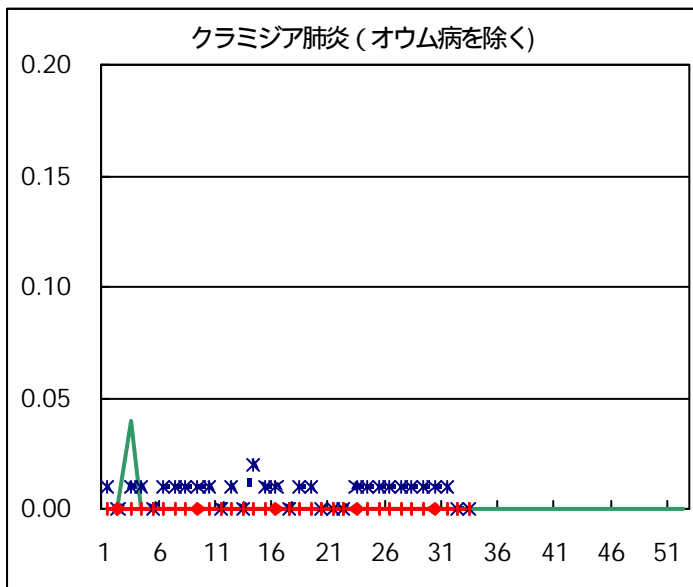
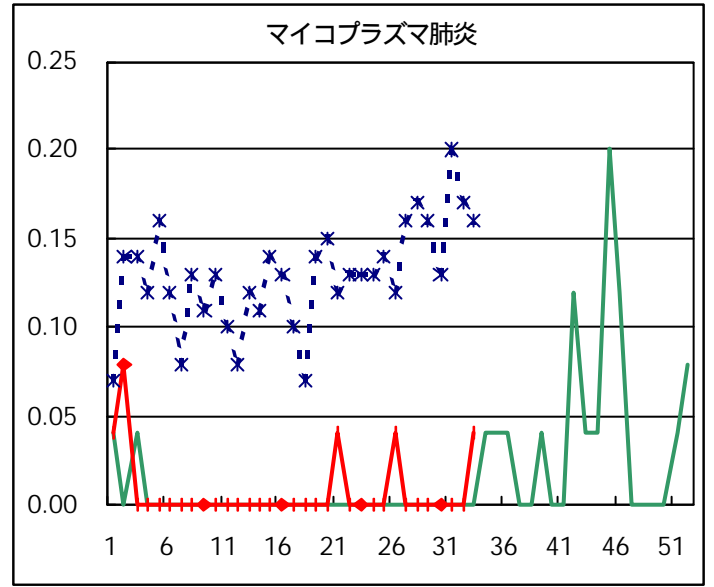
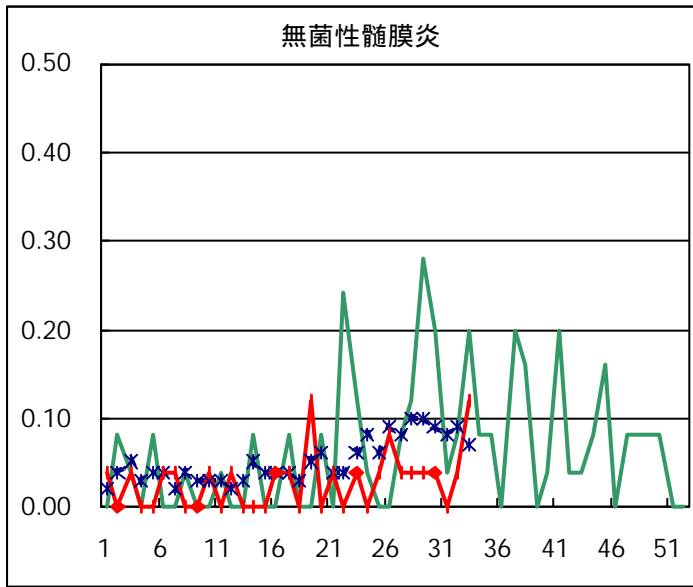
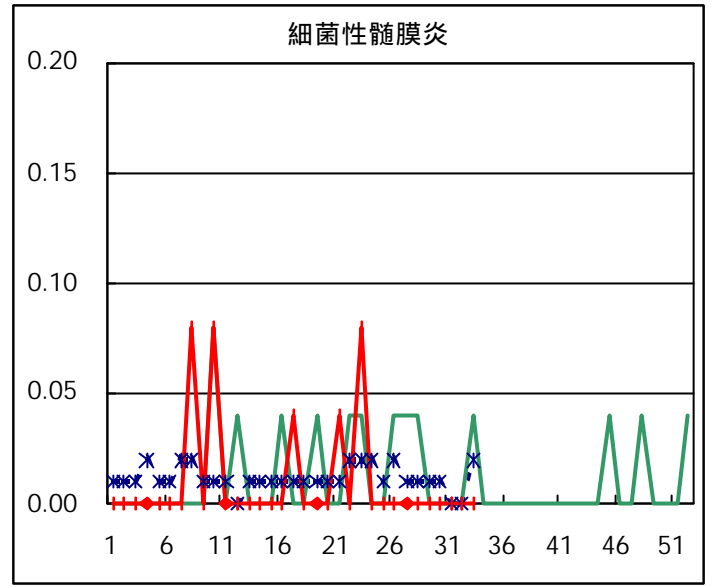
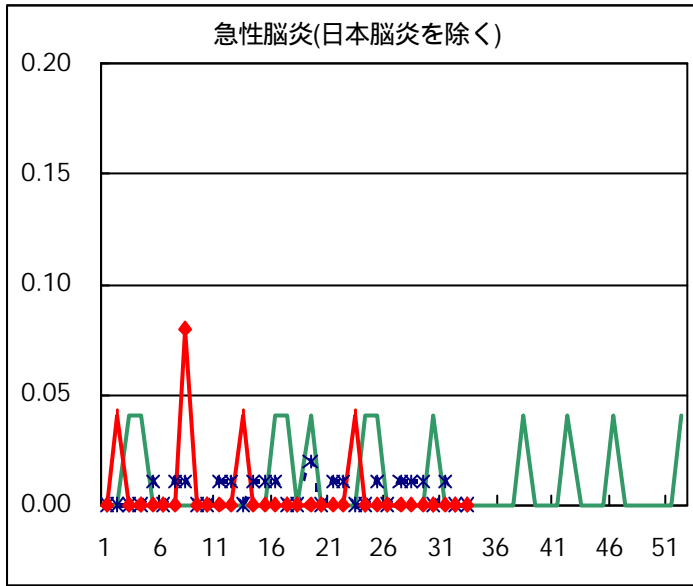
疾病別グラフ







疾病別の定点医療機関数	
疾 病	医療機関数
インフルエンザ	178
急性出血性結膜炎	14
流行性角結膜炎	
急性脳炎	25
細菌性髄膜炎	
無菌性髄膜炎	
マイコプラズマ肺炎	
クラミジア肺炎	
成人麻疹	142
上記を除く疾病	



年齢階級別累計表 (2001年 33週)

	インフル エンザ	咽頭 結膜熱	A群溶血性 レンサ球菌咽頭炎	感染性 胃腸炎	水痘	手足口病	伝染性 紅斑	突発性 発疹	百日咳	風疹	ヘルパン ギーナ	麻疹 (成人以外)	流行性 耳下腺炎	急性出血 性結膜炎	流行性 角結膜炎	不明 発疹症	M C L S
～6ヶ月				3		1		4			2					1	
～1歳				5	2	1		20			6	2				2	
1歳		3		8	2	8		9			20	2	4				
2歳		1	2	9	9	5	1				14		7			4	
3歳		2	3	8	2	1					10		9		1		
4歳		2	1	9	3	2	1				7	2	11		1		
5歳		2	1	4	2	1	1						11			2	
6歳			1	2		1	1				3		4	1	1	1	
7歳			4	2		1	1					1	7				
8歳			1	5									1				
9歳				3									1		1		1
10～14歳			2	12							1		5				
15～19歳				6							1		1		1		
20～29歳		1		16		1							2		4	1	
30～39歳															4		
40～49歳															2		
50～59歳															5		
60～69歳															2		
70～79歳															2		
80歳以上																	
合計	0	11	15	92	20	22	5	33	0	0	64	7	63	1	24	11	1
先週比	0	-29	3	-114	-33	-34	-12	-47	0	0	-117	-3	-44	1	-3	-6	0

注：小児科定点把握対象疾病のうち、「20～29歳」は「20歳以上」と読み替える。

眼科疾患のうち、「70～79歳」は「70歳以上」と読み替える。

保健所別累計表 (2001年 33週)

	インフル エンザ	咽頭 結膜熱	A群溶血性 レンサ球菌咽頭炎	感染性 胃腸炎	水痘	手足口病	伝染性 紅斑	突発性 発疹	百日咳	風疹	ヘルパン ギーナ	麻疹 (成人以外)	流行性 耳下腺炎	急性出血 性結膜炎	流行性 角結膜炎	不明 発疹症	MCLS	合計
中央																		
世田谷		1		9	1	1		3			2	1	4					22
渋谷区				1	1								2					4
池袋				2		1					1				6			10
長崎				1							1							2
荒川					1								1					2
足立				3		3		2			3		2					13
葛飾		1	1	2	2	1		4			7		2			2		22
江戸川								2					1					3
台東			5	5		2					8		1					21
目黒区						1		1			1		3					6
大田区				4	3	1		1			3		2			2		16
杉並				1		1		2					1					5
北区		4	2					5			4		1					16
板橋区				8				1			1	1	1					12
みなと				1		3										1		5
中野区			1	5	1	2		1			3	1	12					26
新宿区				8	2			2			5				9	3		29
品川区		1		2	1		1	2								2		9
千代田							1				1	1	2					5
練馬区				2								1						3
文京						1							2		4			7
墨田区																		
江東区		1	4	13	3	1		3			8	1	5	1	1	1		42

保健所別累計表 (2001年33週)

	インフル エンザ	咽頭 結膜熱	A群溶血性 レンサ球菌咽頭炎	感染性 胃腸炎	水痘	手足口病	伝染性 紅斑	突発性 発疹	百日咳	風疹	ヘルパン ギーナ	麻疹 (成人以外)	流行性 耳下腺炎	急性出血 性結膜炎	流行性 角結膜炎	不明 発疹症	MCLS	合計
八王子					1						4							5
町田				3							1		1		1			6
島しょ				1							4		5					10
多摩川				1	1						2							4
秋川																		
南多摩																		
多摩立川			2	6	2		2					1	4					17
村山大和						3	1	2					2		3		1	12
府中小金井				1									1					2
狛江調布																		
三鷹武蔵野				3							4		2					9
多摩小平		2		6									1					9
多摩東村山		1		4	1	1		2			1		5					15

東京都合計	-	11	15	92	20	22	5	33	-	-	64	7	63	1	24	11	1	369
定点当り報告数	-	0.08	0.11	0.65	0.14	0.15	0.04	0.23	-	-	0.45	0.05	0.44	0.07	1.71	0.08	0.01	