

2001年第34週報告分

- 発生動向総覧 / 調査票通信 / 保健所通信
- 全数届出患者数一覧表
- 定点報告疾病集計表
- 疾病別グラフ
- 年齢階級別累計表
- 保健所別累計表

東京都結核・感染症発生動向調査企画委員会

事務局:東京都立衛生研究所疫学情報室

電話:03-3363-3213(直通)

FAX:03-5332-7365

E-mail: idsc@tokyo-eiken.go.jp

アドレス: www.tokyo-eiken.go.jp / IDSC /



(全数情報)

細菌性赤痢が4件報告された。3件からソネ菌が、1件からフレキシネル菌が検出されている。推定感染地は、ベトナム2件、トルコ、ヨルダンである。

腸管出血性大腸菌感染症が21件報告された。届出数は前週より1件増加した。O157が21件(VT1+VT2:10件、VT2:10件、VT陽性1件)である。入院は7件であり、HUSは認められなかった。

・アメーバ赤痢が1件報告された。異性間性的接触による感染が推定されている。

・急性ウイルス性肝炎が1件報告された。A型で、クロアチアでの感染が推定されている。

・HIV感染症が8件報告された。無症候性キャリアが6件でAIDSが2件で、推定感染経路は、異性間性的接触が2件、同性間性的接触が4件、両性間性的接触が2件である。

・ジアルジア症が2件報告された。推定感染地はそれぞれ中国とアフリカである。

・梅毒が2件報告された。いずれも無症候梅毒で、異性間性的接触が推定されている。

・破傷風が1件報告された。臨床決定によるもので、感染経路は不明である。

・バンコマイシン耐性腸球菌感染症が1件報告された。*Enterococcus gallinarum*で、遺伝子型はVanCであった。感染経路は不明である。

・マラリアが4件報告された。熱帯熱が3件(推定感染地エチオピア、コートジボアール、ケニア、ガーナ)で、三日熱が1件(推定感染地パキスタン)である。

(推定される感染地は医師の届出によるものです)

(定点情報)

・成人麻疹が再び増加してきた。

(病原体情報)

・バンコマイシン耐性腸球菌感染症患者の血液から分離された菌株からvanC 1遺伝子が検出された。

・定点病院から菌株で搬入されたMRSA5株は全てコアグラ - ゼ 型であった。

・肺炎、上気道炎患者4名の咽頭拭い液のそれぞれからエンテロウイルス2件とアデノウイルス2件が検出された。

・髄膜炎患者1名の便からエンテロウイルスが、他の髄膜炎患者1名の髄液からムンプスウイルスが検出された。

・胃腸炎患者の便からアデノウイルスが検出された。

・頸部リンパ節炎患者の咽頭拭い液からEBウイルスが検出された。

・歯肉口内炎患者の咽頭拭い液から単純ヘルペスウイルス1型が検出された。

・扁桃炎患者の咽頭拭い液からコクサッキー - B群4型ウイルスが、不明熱患者の便からエコ - ウイルス25型がそれぞれ分離された。

・感染性胃腸炎集団発生1事例の検体27件のうち6件からSRSVが検出された。

・多摩支所に搬入された感染性胃腸炎患者の1名の便からSRSVが、他の1名の便からサルモネラ・エンテリティディスと病原大腸菌O18が検出された。

(その他の情報)

今週のウイルス関連検体搬入状況は脳炎・髄膜炎等の脳・神経疾患関連検体が25%と多く、上・下気道炎によるものが20%、発疹性疾患が15%を占め、その他、胃腸炎、耳下腺炎、尿路感染症、伝染性単核症、心内膜炎などによるものであった。

調査票通信

定点医療機関からのコメントを掲載

練馬

・6歳女兒麻疹患者は、32週報告麻疹患者(3歳男児)の姉で、弟と同様にワクチン未接種。

町田

・20歳の女性の麻疹は、幼児期(2歳ころ)に軽く罹患しています。

多摩立川

・水痘0歳女兒、先週の患者である双子の兄から罹患。

全数届出患者数一覧表 2001年34週

分類	疾病名	東京都分(報告週)				全国分(診断週)
		31週	32週	33週	34週	34週
一類	エボラ出血熱					
	クリミア・コンゴ出血熱					
	ペスト					
	マ-ルブルグ病					
	ラッサ熱					
二類	コレラ		1	1		2
	細菌性赤痢	4		4	4	18
	腸チフス		1	1		2
	パラチフス					
	急性灰白髄炎					
	ジフテリア					
三類	腸管出血性大腸菌感染症	27	20	20	21	229
四類 (全数届出)	アメ-バ赤痢	1	2	1	1	2
	エキノкокクス症					
	黄熱					
	オウム病	1				
	回帰熱					
	ウイルス性肝炎(急性肝炎)	5	1	5	1	7
	Q熱					1
	狂犬病					
	クリプトスポリジウム症					
	クロイツフェルト・ヤコブ病					
	劇症型溶血性レンサ球菌感染症					
	後天性免疫不全症候群	6	6	6	8	5
	コクシジオイデス症					
	ジアルジア症	2	1		2	4
	腎症候性出血熱					
	髄膜炎菌性髄膜炎					
	先天性風疹症候群					
	炭疽					
	ツツガムシ病					
	デング熱		1	2		1
	日本紅斑熱					
	日本脳炎					
	乳児ボツリヌス症					
	梅毒	2	5	3	2	4
	破傷風				1	2
	バンコマイシン耐性腸球菌感染症				1	3
	ハンタウイルス肺症候群					
	Bウイルス病					
	ブルセラ症					
	発疹チフス					
マラリア		1		4		
ライム病	1	1	1			
レジオネラ症						

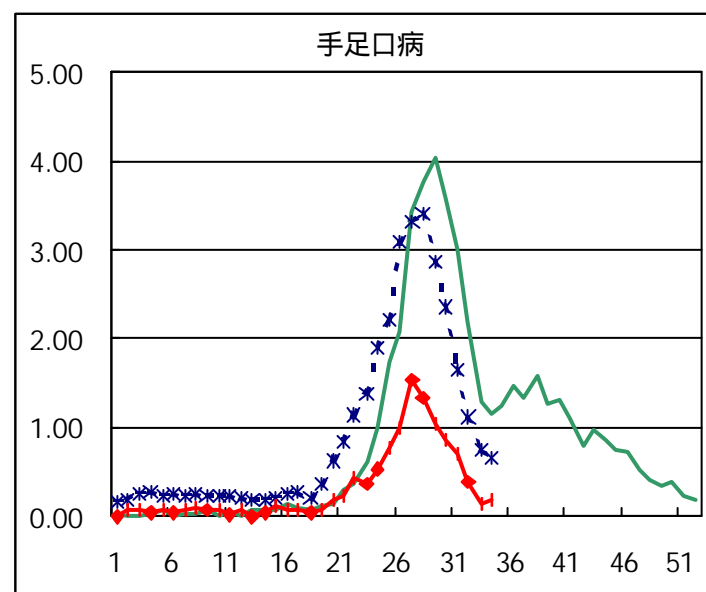
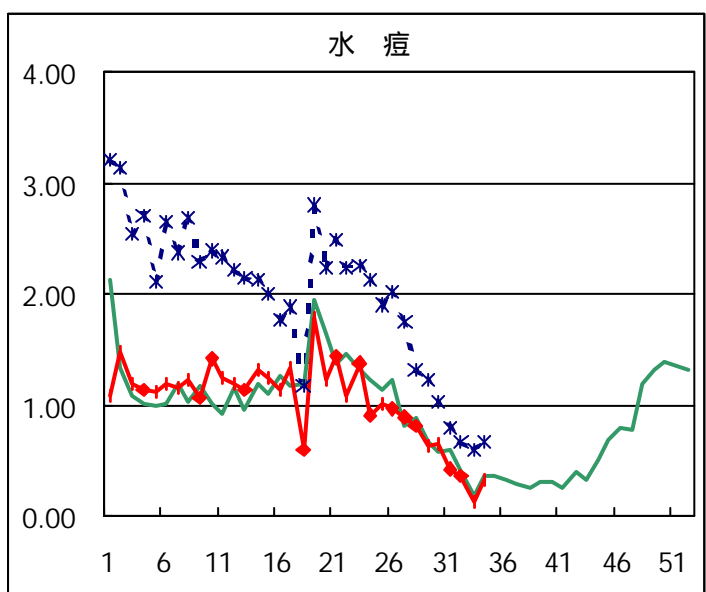
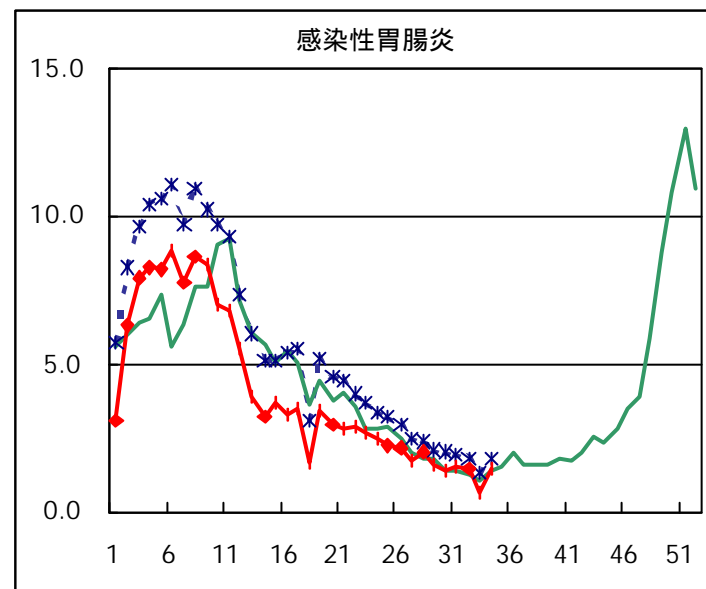
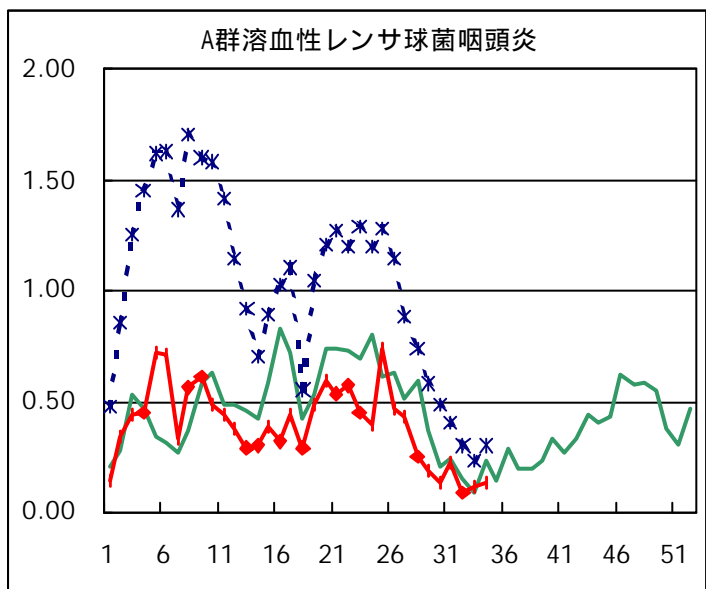
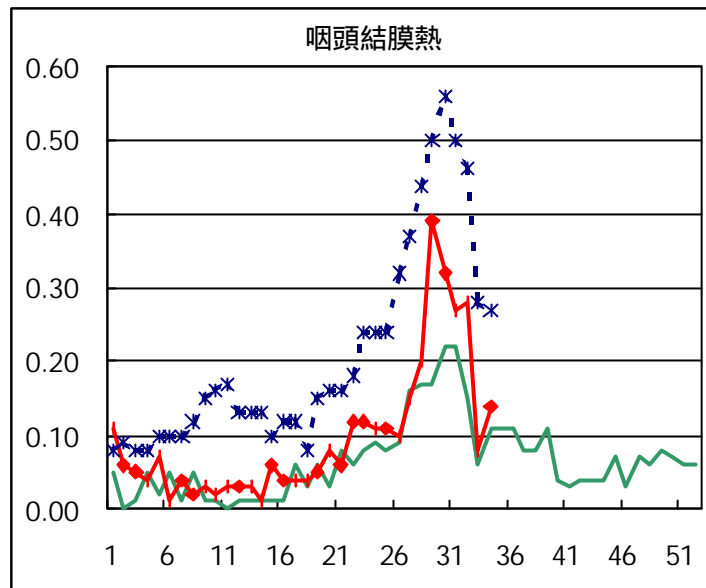
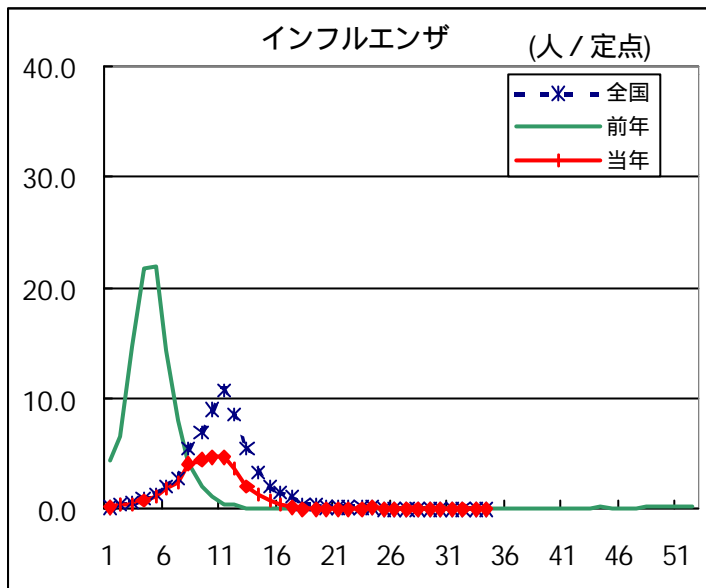
東京都分の集計は、医師からの追加届出により増加することがあります(2001/08/29集計)

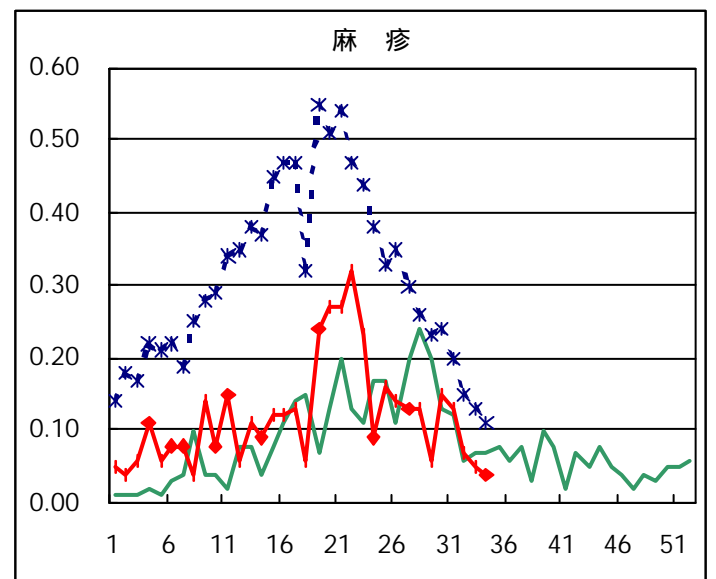
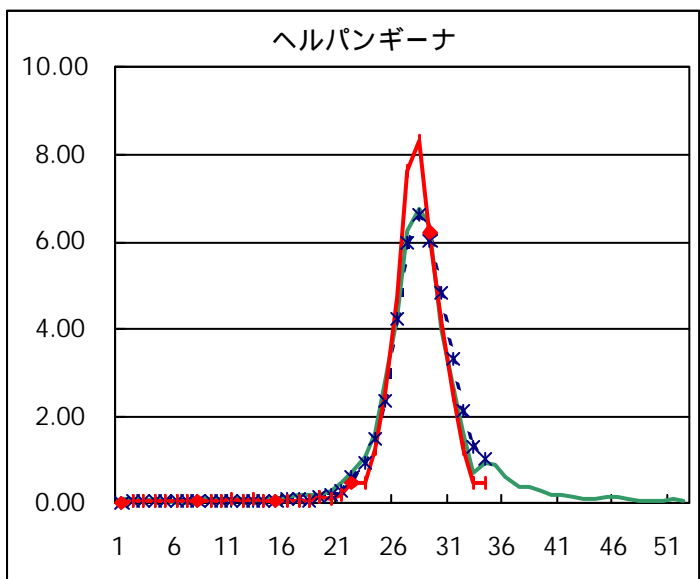
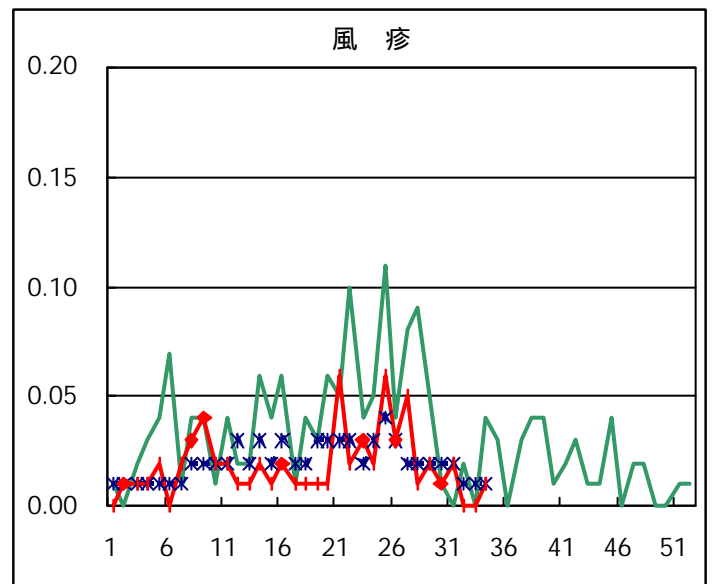
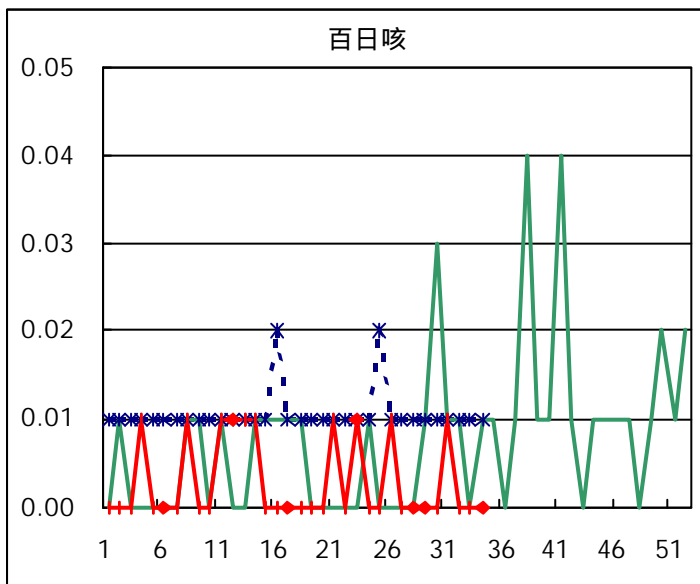
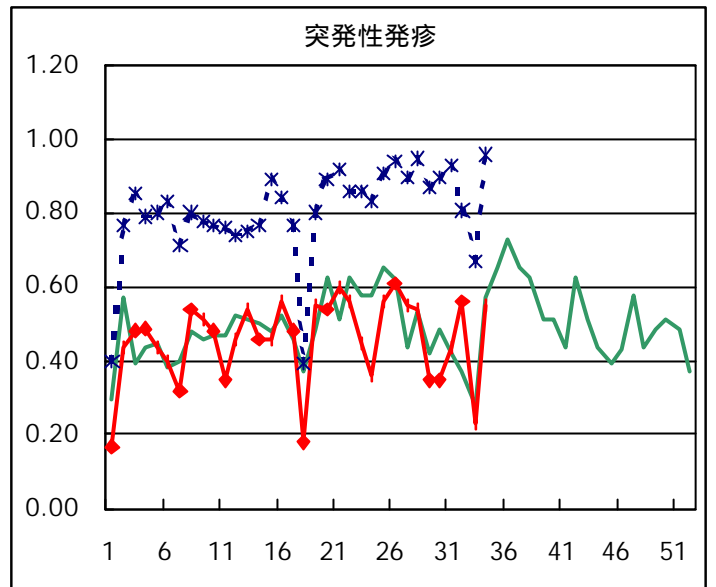
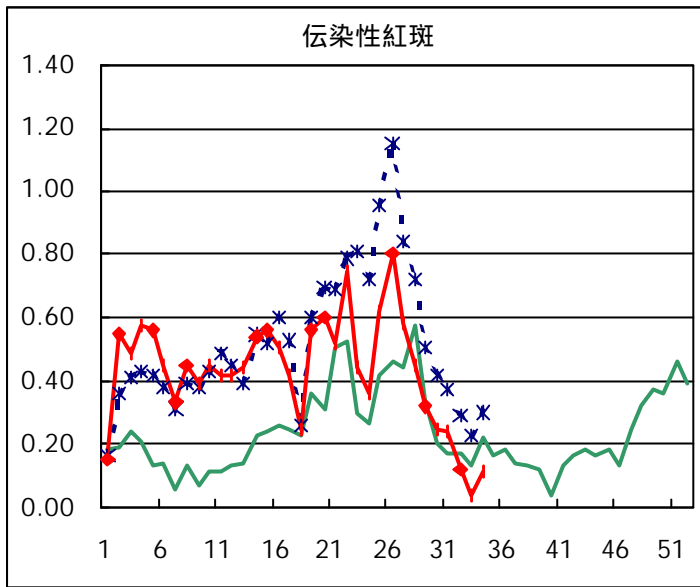
定点報告疾病集計表（男女別）

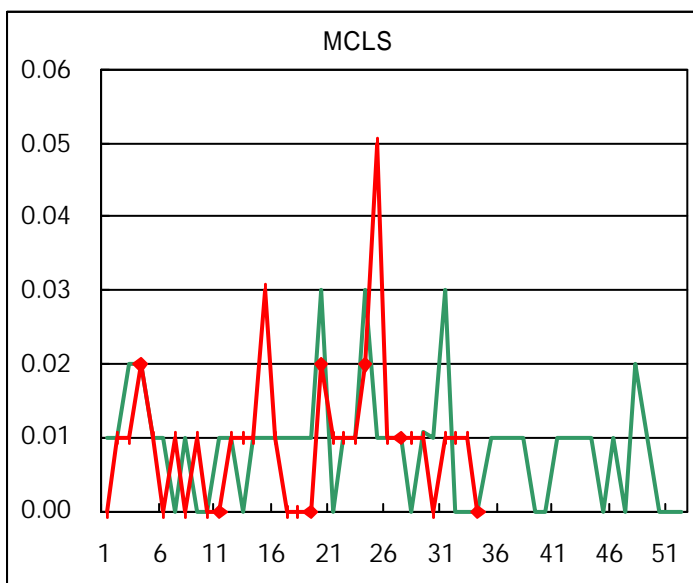
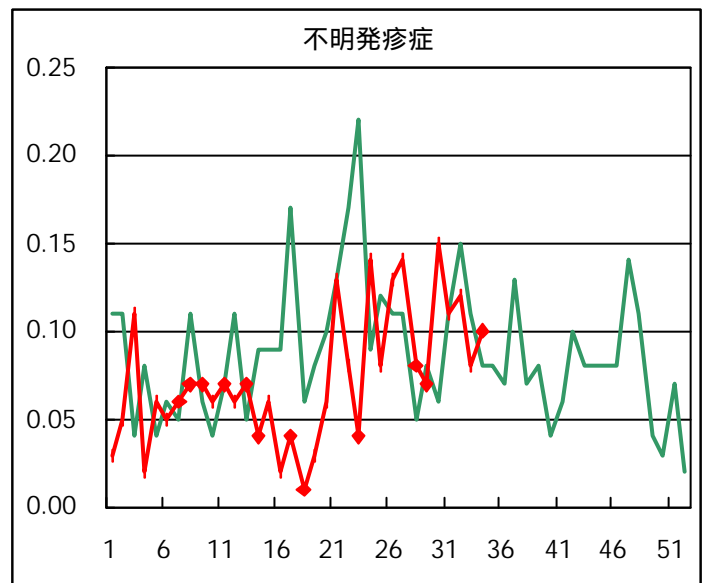
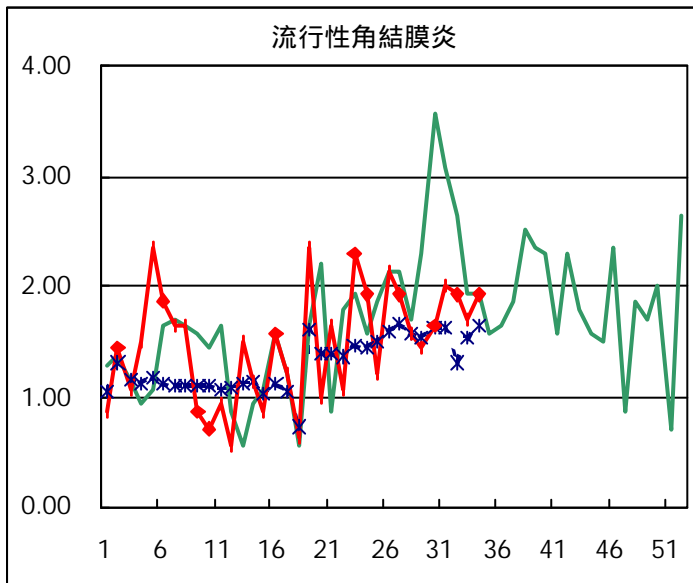
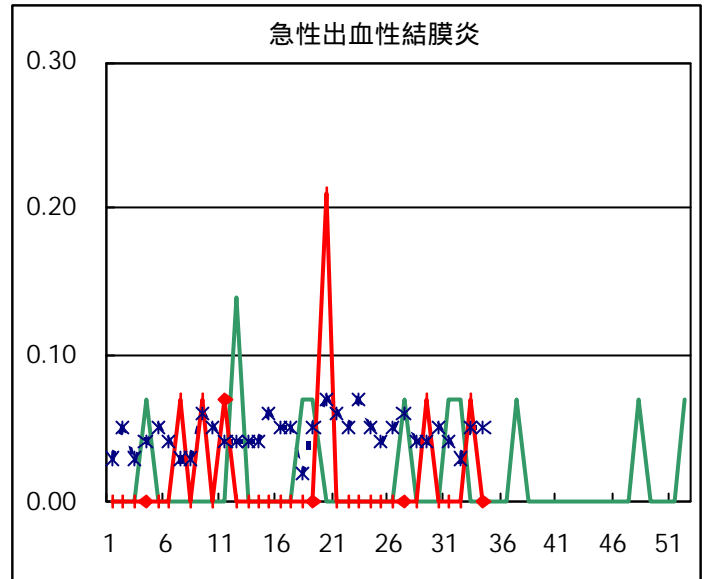
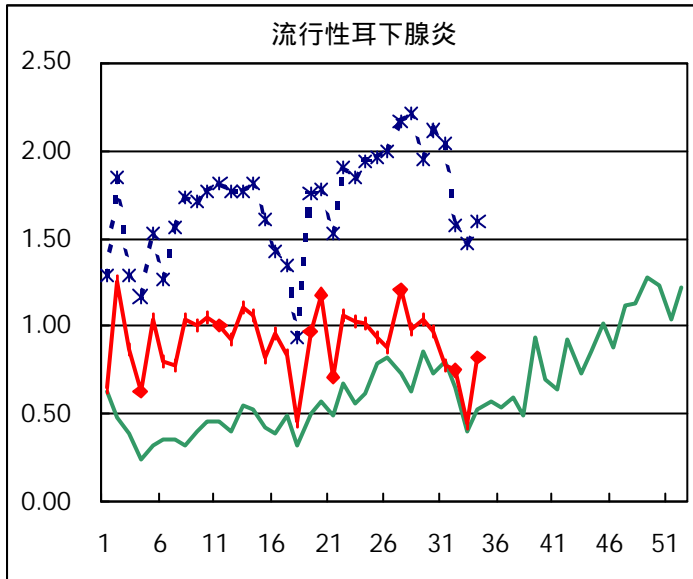
疾病名	性	2001年 週				累計
		31	32	33	34	
インフルエンザ	男					
	女					
咽頭結膜熱	男	21	22	6	10	59
	女	18	18	5	10	51
A群溶血性レンサ球菌咽頭炎	男	10	8	9	9	36
	女	21	4	6	10	41
感染性胃腸炎	男	120	106	62	116	404
	女	102	100	30	88	320
水痘	男	33	20	12	19	84
	女	29	33	8	28	98
手足口病	男	60	35	8	15	118
	女	40	21	14	12	87
伝染性紅斑	男	21	8	3	8	40
	女	13	9	2	8	32
突発性発疹	男	31	39	17	44	131
	女	32	41	16	34	123
百日咳	男	1				1
	女					
風疹	男					
	女	3			1	4
ヘルパンギーナ	男	189	101	27	41	358
	女	173	80	37	24	314
麻疹(成人以外)	男	11	3	4	3	21
	女	8	7	3	2	20
流行性耳下腺炎	男	57	53	33	66	209
	女	53	54	30	51	188
不明発疹症	男	6	9	7	4	26
	女	9	8	4	10	31
M C L S	男		1			1
	女	1		1		2
急性出血性結膜炎	男					
	女			1		1
流行性角結膜炎	男	18	17	15	12	62
	女	10	10	9	15	44
急性脳炎（日本脳炎を除く）	男					
	女					
細菌性髄膜炎	男					
	女				1	1
無菌性髄膜炎	男		1	1	1	3
	女			2		2
マイコプラズマ肺炎	男			1		1
	女					
クラミジア肺炎（オウム病は除く）	男					
	女					
成人麻疹	男	1	3	3	5	12
	女		1	2	4	7

「累計」欄は、当週を含む過去4週分の合計を示したものです。空欄は、報告がなかったことを示しています。

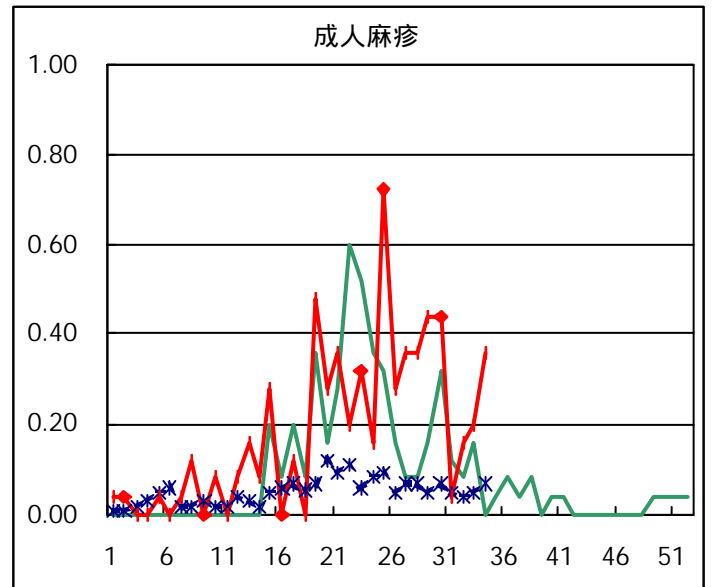
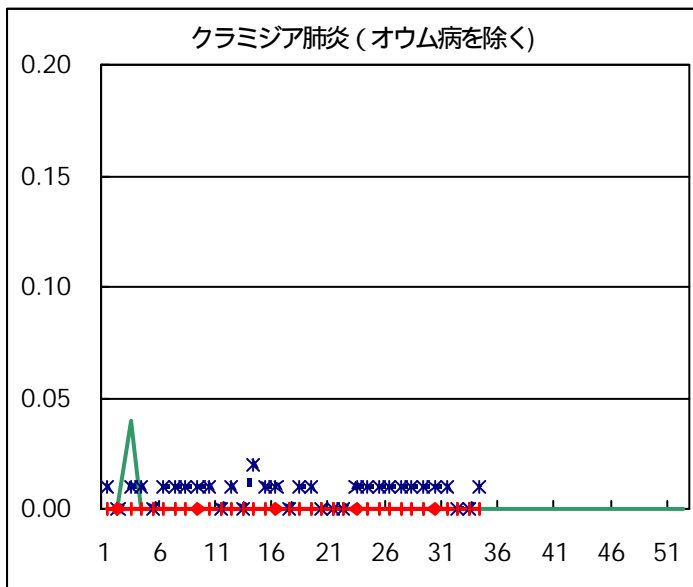
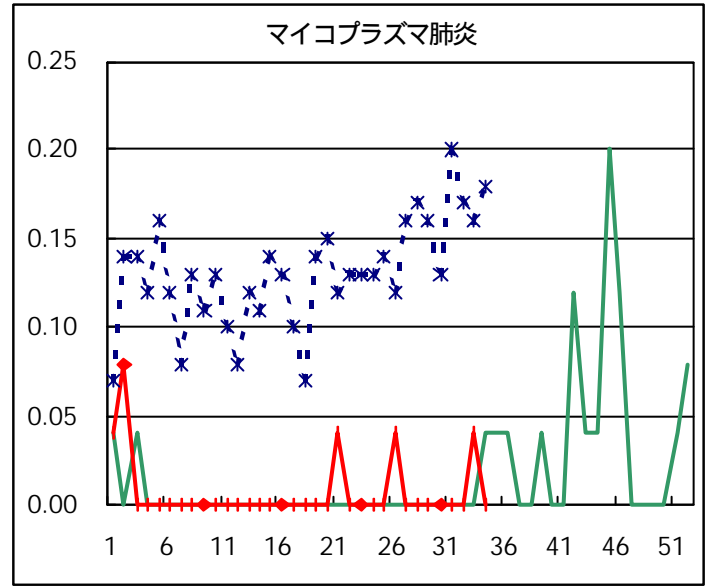
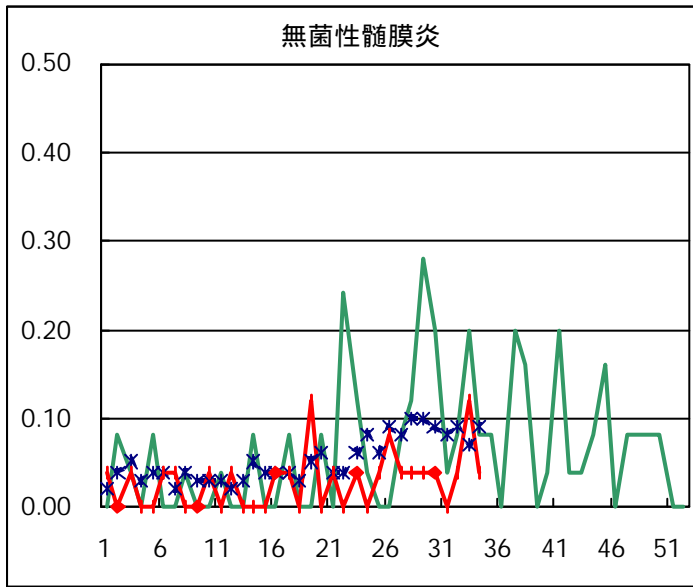
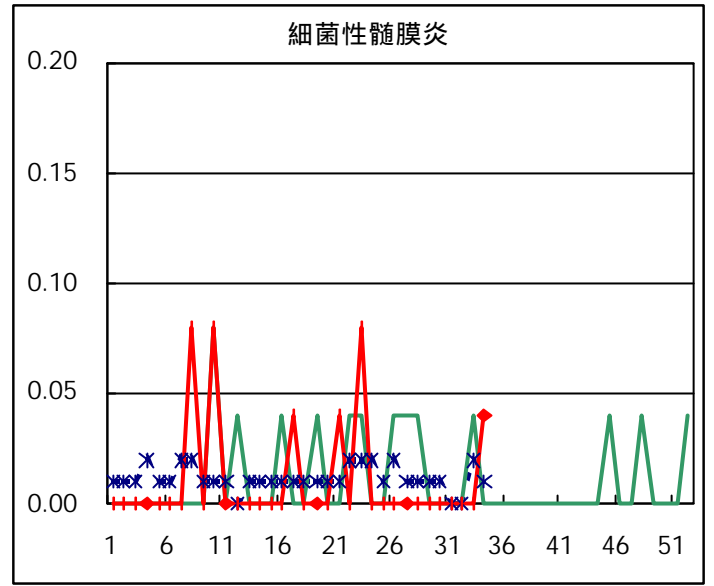
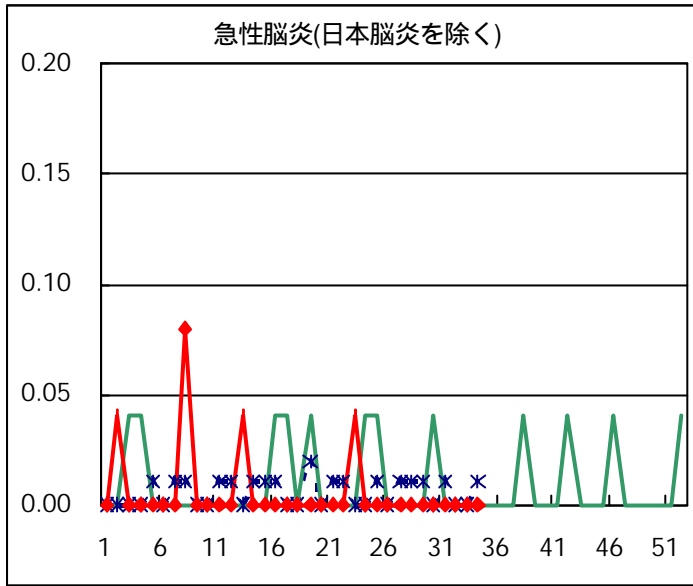
疾病別グラフ







疾病別の定点医療機関数	
疾病	医療機関数
インフルエンザ	178
急性出血性結膜炎	14
流行性角結膜炎	
急性脳炎	25
細菌性髄膜炎	
無菌性髄膜炎	
マイコプラズマ肺炎	
クラミジア肺炎	
成人麻疹	142
上記を除く疾病	



年齢階級別累計表 (2001年 34週)

	インフル エンザ	咽頭 結膜熱	A群溶血性 レンサ球菌咽頭炎	感染性 胃腸炎	水痘	手足口病	伝染性 紅斑	突発性 発疹	百日咳	風疹	ヘルパン ギーナ	麻疹 (成人以外)	流行性 耳下腺炎	急性出血 性結膜炎	流行性 角結膜炎	不明 発疹症	M C L S
～ 6ヶ月				6				6								1	
～ 1歳				11	7		1	38			9					6	
1歳		3		24	11	9		33			15		11		2	4	
2歳		1	2	15	7	7		1			16		11		1		
3歳		4	2	12	10	2	3				3		16		1	2	
4歳		6	1	10	3	5	4				10	1	18		1	1	
5歳		3	3	11	2	2	1				6		17				
6歳			2	11	1	1	3				4	1	7				
7歳			3	17	2		1						8				
8歳			1	7			1				1	2	10				
9歳				12	1								6				
10～14歳		1	2	10	1	1	1			1			7				
15～19歳				8	1								1				
20～29歳		2	3	50	1		1				1	1	5		6		
30～39歳															8		
40～49歳															3		
50～59歳															2		
60～69歳															2		
70～79歳															1		
80歳以上																	
合計	0	20	19	204	47	27	16	78	0	1	65	5	117	0	27	14	0
先週比	0	9	4	112	27	5	11	45	0	1	1	-2	54	-1	3	3	-1

注：小児科定点把握対象疾病のうち、「20～29歳」は「20歳以上」と読み替える。
眼科疾患のうち、「70～79歳」は「70歳以上」と読み替える。

保健所別累計表 (2001年 34週)

	インフル エンザ	咽頭 結膜熱	A群溶血性 レンサ球菌咽頭炎	感染性 胃腸炎	水痘	手足口病	伝染性 紅斑	突発性 発疹	百日咳	風疹	ヘルパン ギーナ	麻疹 (成人以外)	流行性 耳下腺炎	急性出血 性結膜炎	流行性 角結膜炎	不明 発疹症	MCLS	合計
中央				8	1			4					1					14
世田谷		4		7		1		8			2		2			4		28
渋谷区		2		15	2	3		4			3		7					36
池袋				2	1						2		1		4			10
長崎				1							2							3
荒川				10	1						1	1	2			1		16
足立		2	2	8		2		6			5		5					30
葛飾				10	2	1	1	5			7		11			1		38
江戸川		2	3	10	2	3		3			3		9					35
台東					1	1	1											3
目黒区		2	4	1	1	3	1	2					2					16
大田区			2	6	4	1	1	9			6		6			4		39
杉並				3	1			1				1	2					8
北区		2		2	4			3					2					13
板橋区					1			1			1		2					5
みなと							1	1					1		4			7
中野区				33	1	1	2	4			3		9					53
新宿区			2	14	3			4			5		2		6	1		37
品川区				3	3	1	1	3			1		5					17
千代田							1	1				1						3
練馬区			1	2	2	1	1					1	10					18
文京			1	2			1						8		3			15
墨田区																		
江東区		2		3							1				5			11

保健所別累計表 (2001年 34週)

	インフル エンザ	咽頭 結膜熱	A群溶血性 レンサ球菌咽頭炎	感染性 胃腸炎	水痘	手足口病	伝染性 紅斑	突発性 発疹	百日咳	風疹	ヘルパン ギーナ	麻疹 (成人以外)	流行性 耳下腺炎	急性出血 性結膜炎	流行性 角結膜炎	不明 発疹症	MCLS	合計
八王子											2							2
町田			1	20		2		5			11	1						40
島しょ					1			1										2
多摩川		1			1	5	2	3					9					21
秋川								1										1
南多摩			1	14	2		1				7		5			1		31
多摩立川			1	4	4		1	1					2					13
村山大和				2	2			1		1			1		2	1		10
府中小金井				2	1								2					5
狛江調布				6				2			1		2					11
三鷹武蔵野				4									1		3	1		9
多摩小平		2		8	3			1			2		2					18
多摩東村山		1	1	4	3	2	1	4					6					22

東京都合計	-	20	19	204	47	27	16	78	-	1	65	5	117	-	27	14	-	640
定点当り報告数	-	0.14	0.13	1.44	0.33	0.19	0.11	0.55	-	0.01	0.46	0.04	0.82	-	1.93	0.10	-	