

2001年第37週報告分

- 発生動向総覧 / 調査票通信 / 保健所通信
- 全数届出患者数一覧表
- 定点報告疾病集計表
- 疾病別グラフ
- 年齢階級別累計表
- 保健所別累計表
- 病原体検出報告数(ヘルパンギーナ)

東京都結核・感染症発生動向調査企画委員会

事務局:東京都立衛生研究所疫学情報室

電話:03-3363-3213(直通)

FAX:03-5332-7365

E-mail: idsc@tokyo-eiken.go.jp

アドレス: www.tokyo-eiken.go.jp / IDSC /



**( 全数情報 )**

細菌性赤痢が2件報告された。1件は前週の同行者であった。2件ともソネ菌で、推定感染地はラオス、ベトナムである。

腸管出血性大腸菌感染症が11件報告された。届出数は前週より5件減少した。O157が7件 (VT1+VT2: 4件、VT2: 3件)、O26が4件 (VT1: 3件、VT陽性: 1件)である。入院は2件であり、HUSは認められなかった。

・アメーバ赤痢が2件報告された。フィリピンでの感染1件と感染経路不明の国内感染1件であった。

・急性ウイルス性肝炎が10件報告された。A型が9件、C型が1件である。A型の報告が同一医療機関から6件あった。同一感染源の集団発生であるか調査中であるが、これらは6月下旬から8月上旬にかけて診断したもので、37週に報告されたものである。

・クリプトスポリジウム症が1件報告された。患者は獣医学生で、北海道での感染が推定されている。

・HIV感染症が7件報告された。無症候性キャリアが5件、AIDSが2件である。推定感染経路は、異性間性的接触3件、同性間性的接触3件、不明1件である。

・ジアルジア症が1件報告された。推定感染地はインドである。

・デング熱が1件報告された。推定感染地はタイ・カンボジアである。

・梅毒が2件報告された。無症候梅毒1件と早期顕症梅毒1件である。

・バンコマイシン耐性腸球菌感染症が1件報告された。遺伝子型はVanAである。

・マラリアが1件報告された。熱帯熱マラリアで、プルキナファソでの感染が推定されている。

・レジオネラ症が1件報告された。感染経路は不明である。

(推定される感染地は医師の届出によるものです)

**( 定点情報 )**

・成人麻疹が再び報告され、突発性発疹がやや増加している以外大きな動きはない。

**( 病原体情報 )**

・バンコマイシン耐性腸球菌感染症患者の褥瘡から分離された菌から、VanA遺伝子が検出された。

・定点病院から搬入されたMRSA4株は全てコアグラ-ゼ型であり、溶血性レンサ球菌1株のT型はUTであった。

・インドネシアから帰国したデング熱患者の第16病日の血液からデングウイルス特異IgM抗体、IgG抗体がともに検出された。

・上気道炎(2名)、喘息、胃腸炎の患者計4名の咽頭拭い液および糞便からアデノウイルスが検出された。細気管支炎患者の咽頭拭い液からRSウイルスが検出されている。

・胃腸炎患者の糞便からエンテロウイルスが検出されている。

伝染性紅斑患者の咽頭拭い液と不明発疹患者の末梢リンパ球からパルボウイルスB19が検出された。  
・胃腸炎患者2名のうち、1名の咽頭拭い液からアデノウイルス3型が、他方の患者の糞便からアデノウイルス40/41型が検出された。  
・多摩支所に搬入された感染性胃腸炎患者1名の糞便から腸管出血性大腸菌O157,VT1+VT2 が検出された。

### (その他の情報)

今週のウイルス関連検体搬入状況は上・下気道炎が多く40%を占め、その他、喘息、デング熱疑い、胃腸炎、髄膜炎、発疹性疾患、カポジ肉腫などによるものであった。

## 調査票通信

定点医療機関からのコメントを掲載

### 南多摩

・2才児の水痘は4才児の帯状疱疹から感染したようです。

# 全数届出患者数一覧表 2001年37週

分類	疾病名	東京都分(報告週)				全国分(診断週)
		34週	35週	36週	37週	37週
一類	エボラ出血熱					
	クリミア・コンゴ出血熱					
	ペスト					
	マ-ルブルグ病					
	ラッサ熱					
二類	コレラ		1			
	細菌性赤痢	4	6	6	2	10
	腸チフス					1
	パラチフス		1			
	急性灰白髄炎					
	ジフテリア					
三類	腸管出血性大腸菌感染症	21	31	16	11	110
四類(全数届出)	アメ-バ赤痢	1	1	3	2	6
	エキノコックス症					
	黄熱					
	オウム病					1
	回帰熱					
	ウイルス性肝炎(急性肝炎)	1	1	5	10	7
	Q熱					
	狂犬病					
	クリプトスポリジウム症				1	
	クロイツフェルト・ヤコブ病					1
	劇症型溶血性レンサ球菌感染症			1		
	後天性免疫不全症候群	8	8	2	7	14
	コクシジオイデス症					
	ジアルジア症	2	2	2	1	2
	腎症候性出血熱					
	髄膜炎菌性髄膜炎					
	先天性風疹症候群					
	炭疽					
	ツツガムシ病					
	デング熱		1		1	1
	日本紅斑熱					
	日本脳炎					
	乳児ボツリヌス症					
	梅毒	2	2		2	4
	破傷風	1				
	バンコマイシン耐性腸球菌感染症	1			1	2
	ハンタウイルス肺症候群					
Bウイルス病						
ブルセラ症						
発疹チフス						
マラリア	4	1	2	1	2	
ライム病						
レジオネラ症				1	1	

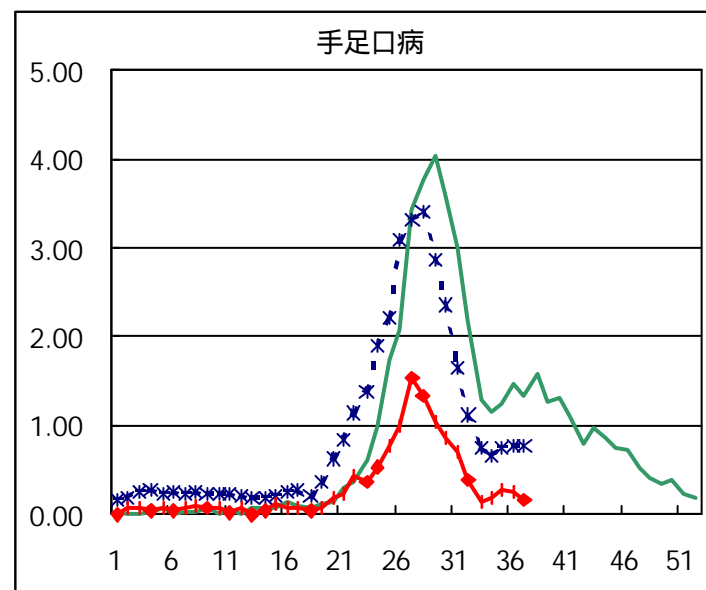
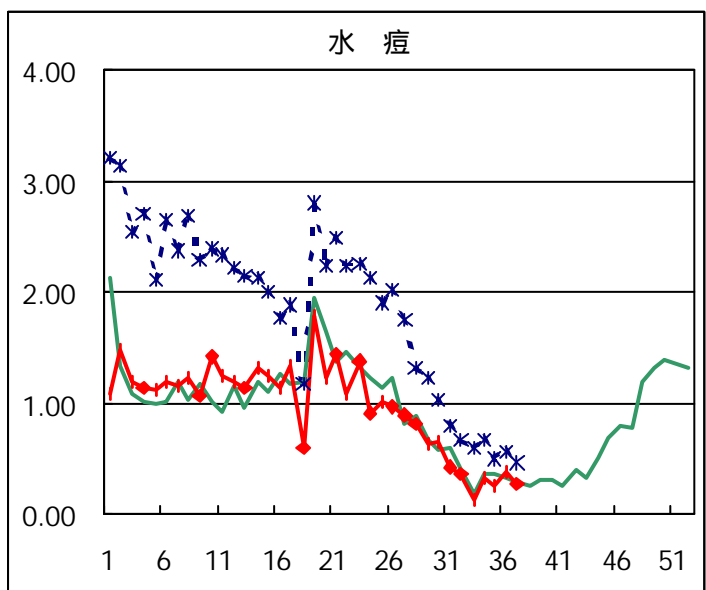
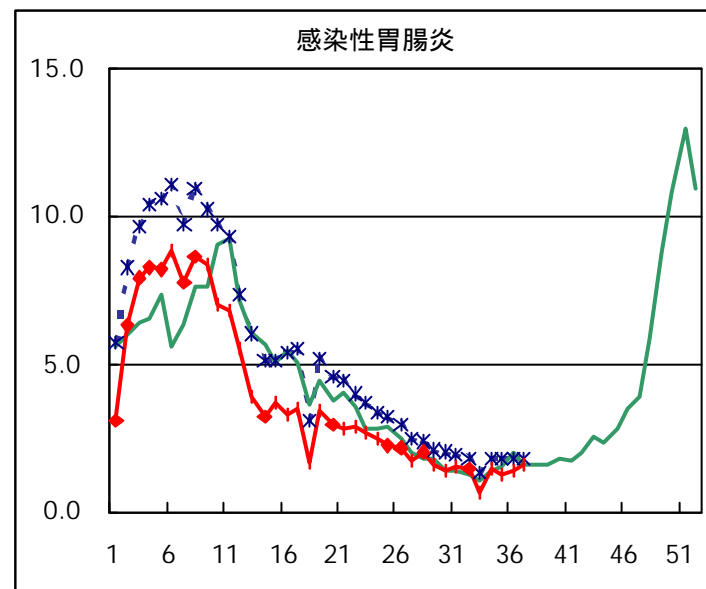
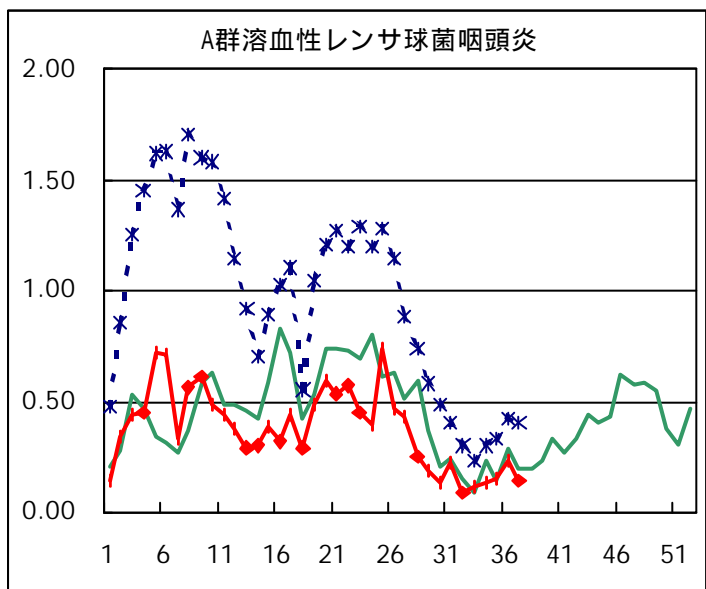
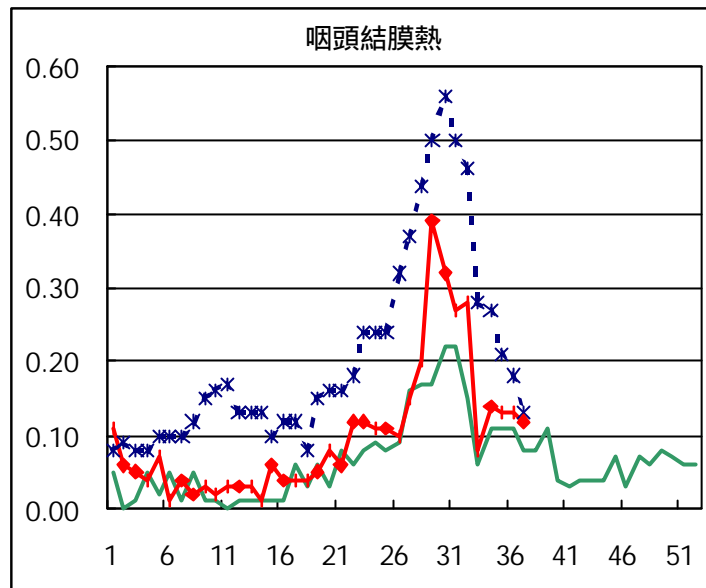
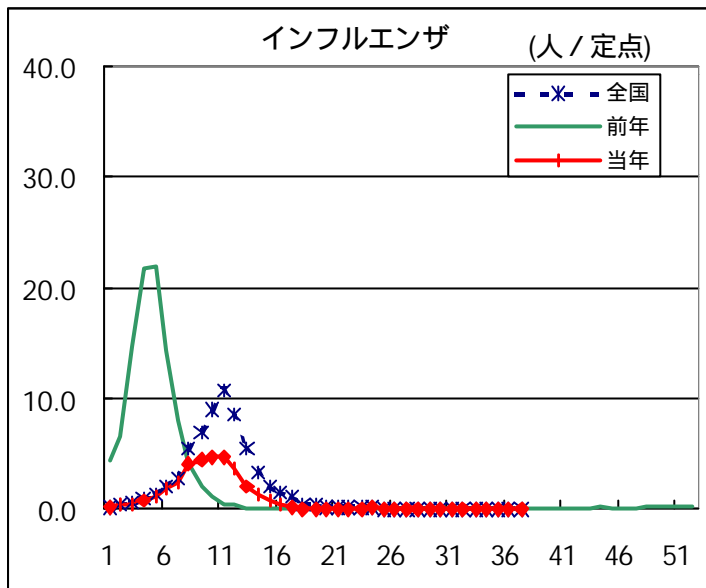
東京都分の集計は、医師からの追加届出により増加することがあります(2001/09/19集計)

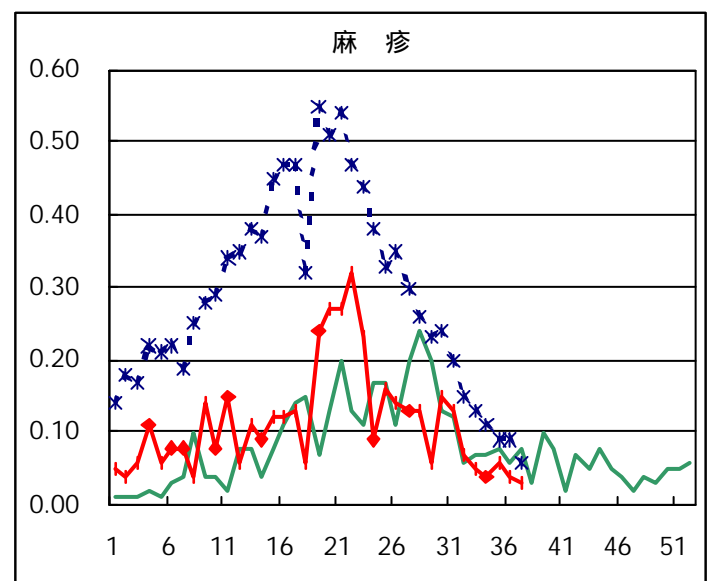
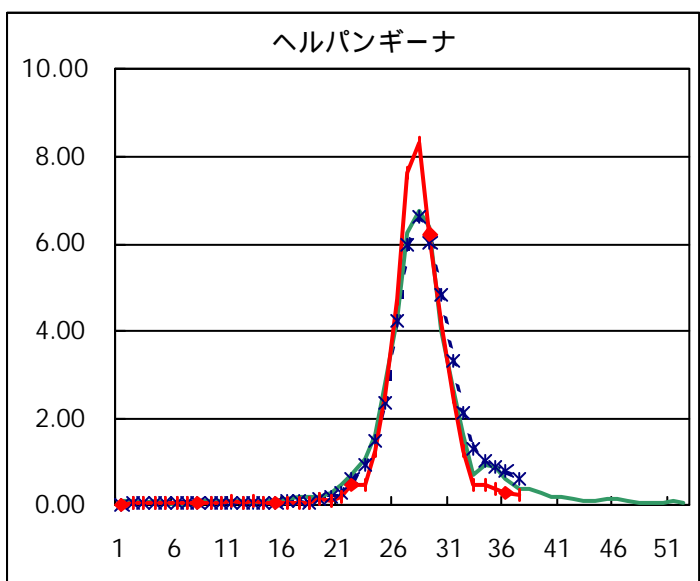
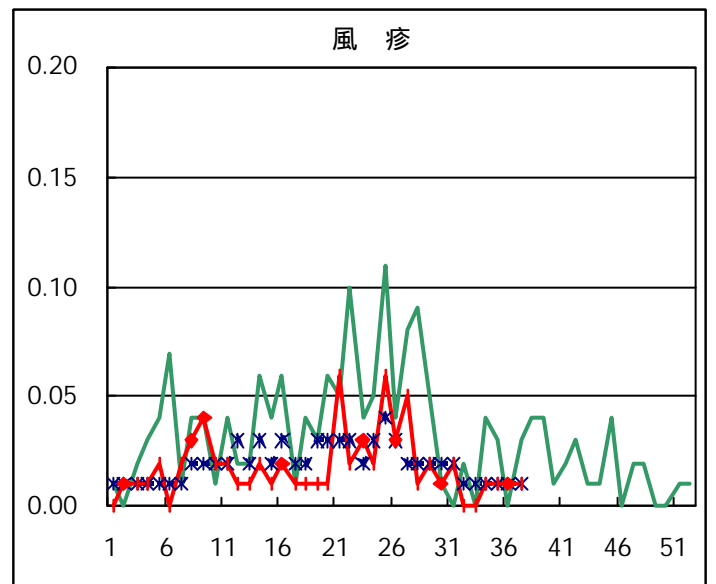
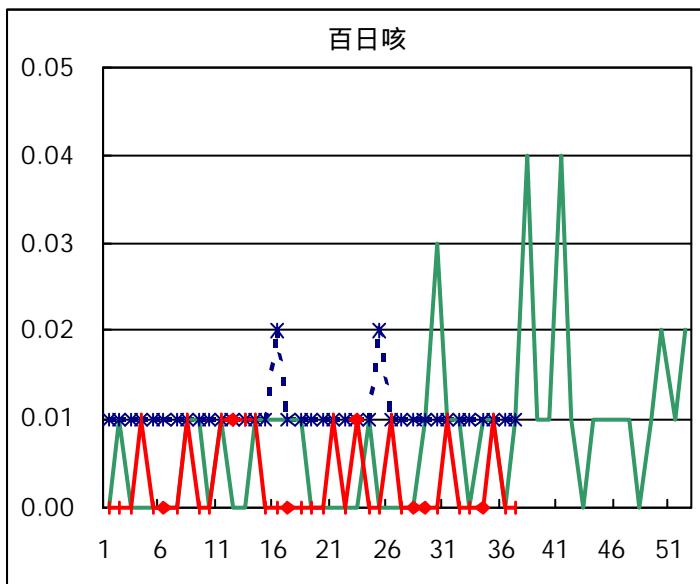
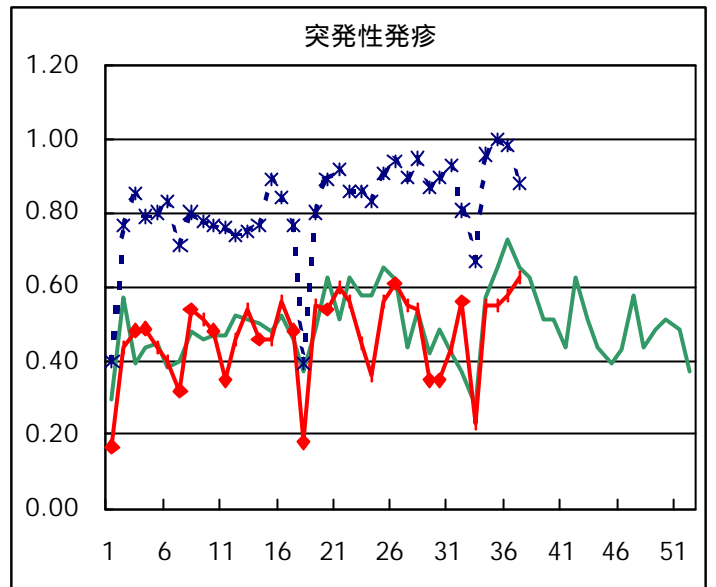
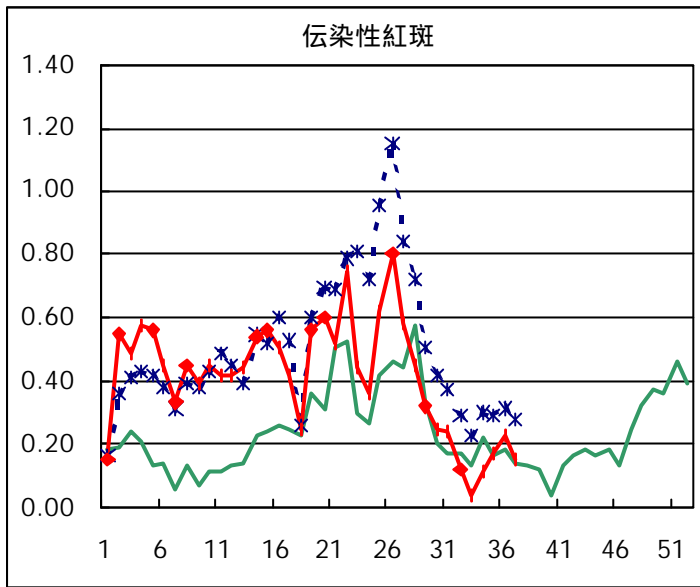
## 定点報告疾病集計表（男女別）

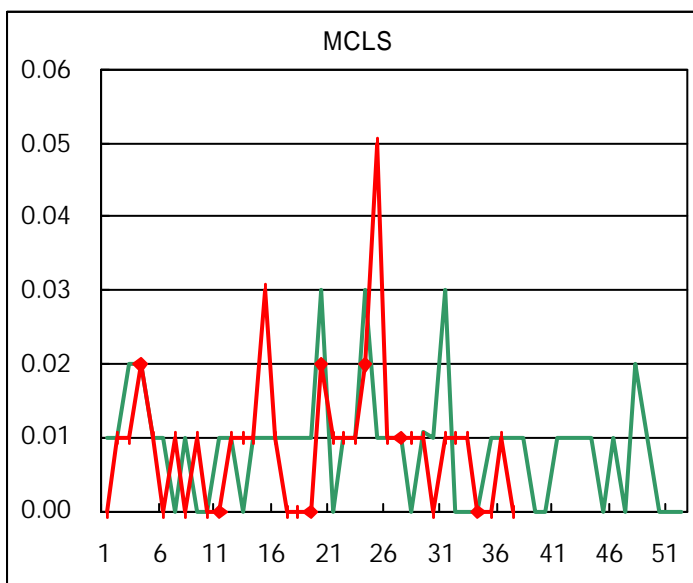
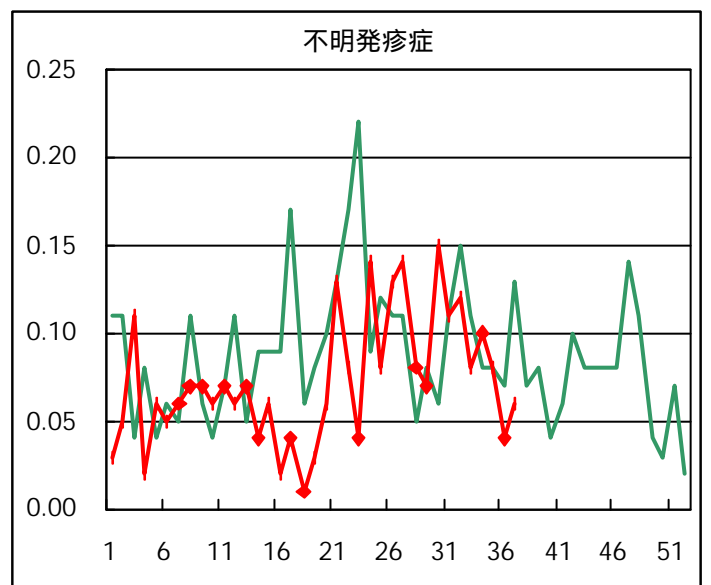
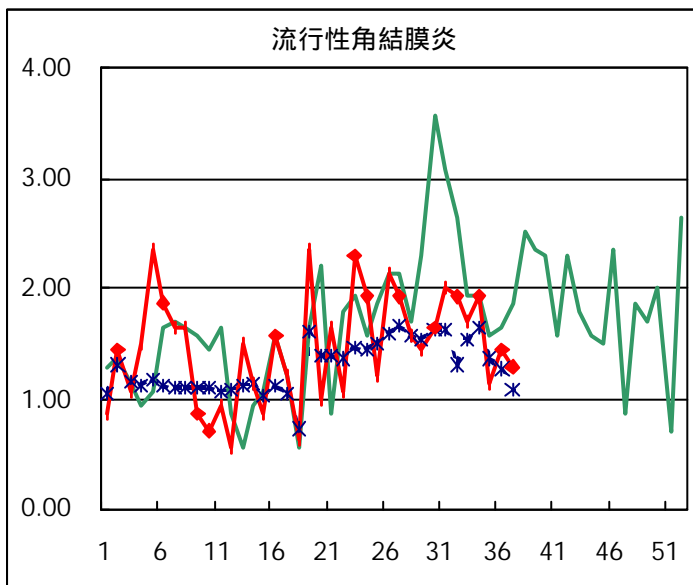
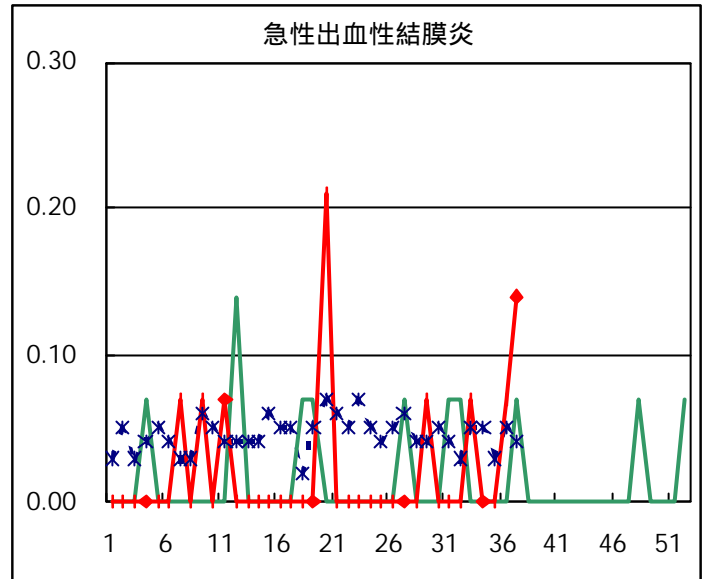
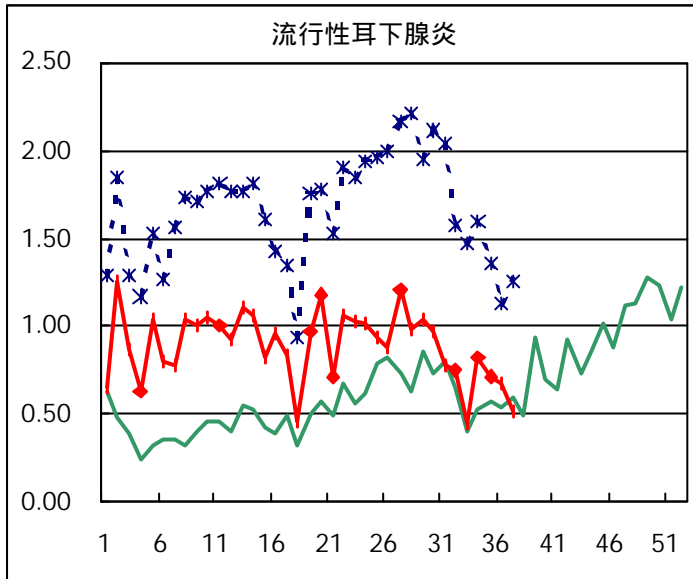
疾病名	性	2001年 週				累計
		34	35	36	37	
インフルエンザ	男					
	女					
咽頭結膜熱	男	10	12	9	6	37
	女	10	6	10	11	37
A群溶血性レンサ球菌咽頭炎	男	9	10	12	6	37
	女	10	12	20	14	56
感染性胃腸炎	男	116	91	92	114	413
	女	88	92	102	118	400
水痘	男	19	21	30	21	91
	女	28	18	27	19	92
手足口病	男	15	22	17	17	71
	女	12	19	18	6	55
伝染性紅斑	男	8	10	20	9	47
	女	8	14	12	12	46
突発性発疹	男	44	38	42	43	167
	女	34	40	40	46	160
百日咳	男		1			1
	女					
風疹	男				1	1
	女	1	1	2		4
ヘルパンギーナ	男	41	29	22	17	109
	女	24	27	18	17	86
麻疹(成人以外)	男	3	4	4	1	12
	女	2	5	2	3	12
流行性耳下腺炎	男	66	56	56	41	219
	女	51	45	40	32	168
不明発疹症	男	4	7	4	5	20
	女	10	4	2	4	20
M C L S	男					
	女			1		1
急性出血性結膜炎	男			1	2	3
	女					
流行性角結膜炎	男	12	7	14	11	44
	女	15	9	6	7	37
急性脳炎（日本脳炎を除く）	男					
	女					
細菌性髄膜炎	男			1		1
	女	1				1
無菌性髄膜炎	男	1	3			4
	女					
マイコプラズマ肺炎	男		1			1
	女		3			3
クラミジア肺炎（オウム病は除く）	男					
	女					
成人麻疹	男	5	2		3	10
	女	4	1			5

「累計」欄は、当週を含む過去4週分の合計を示したものです。空欄は、報告がなかったことを示しています。

# 疾病別グラフ

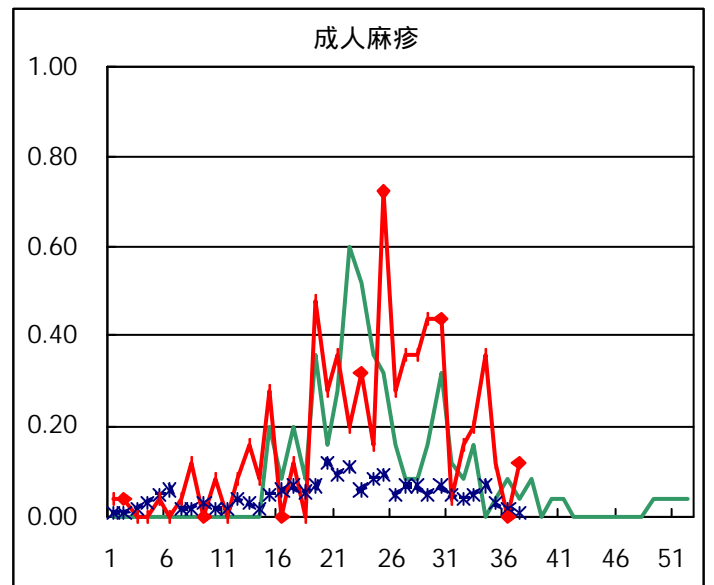
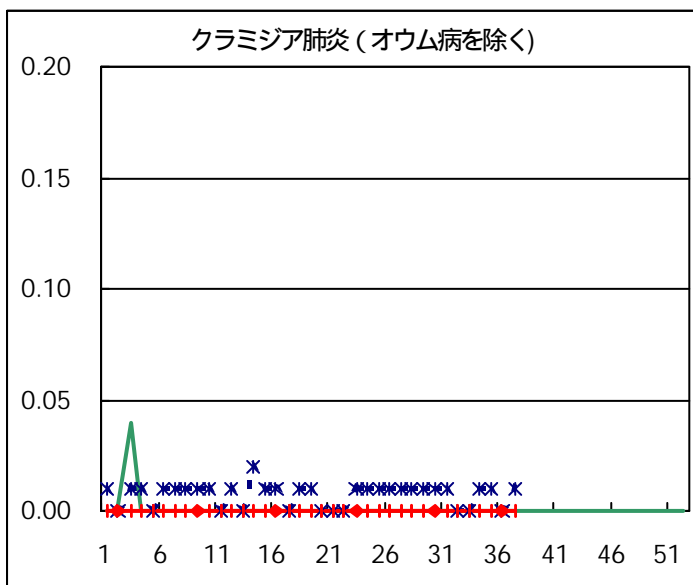
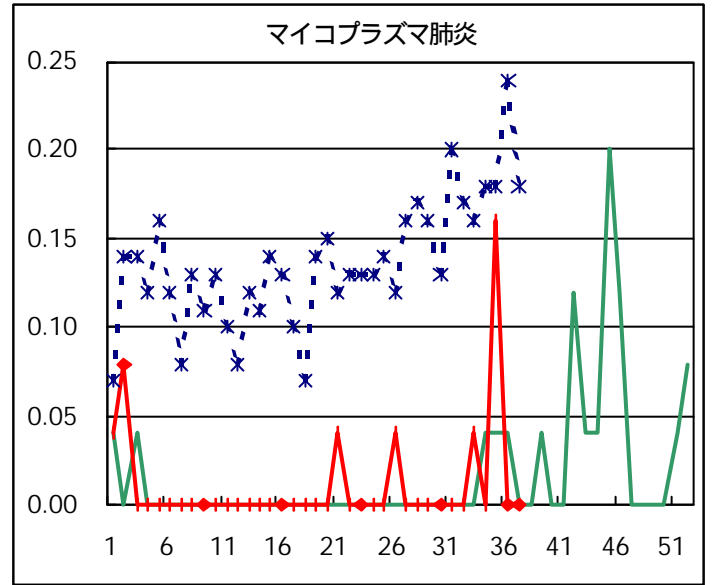
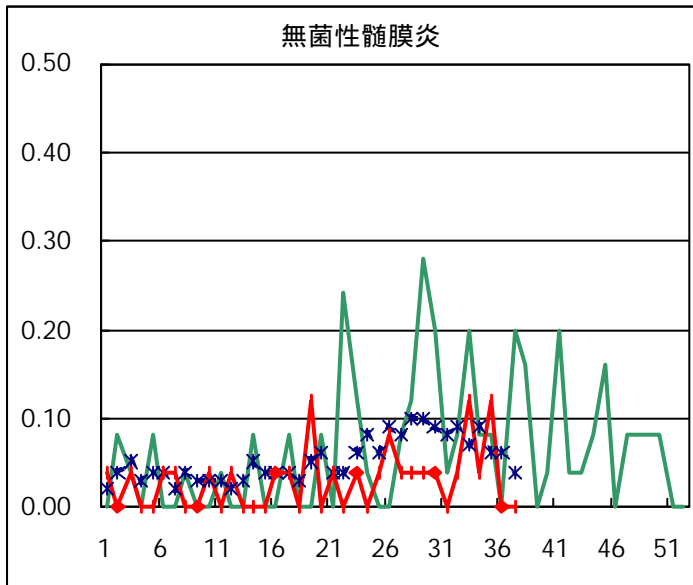
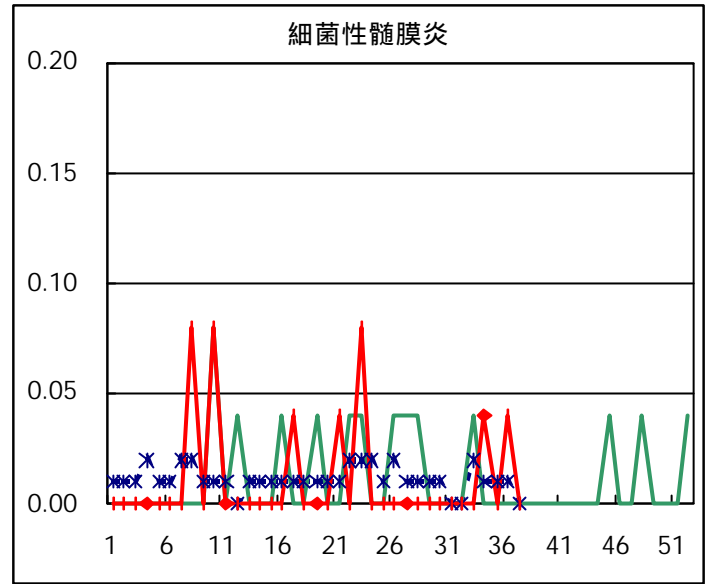
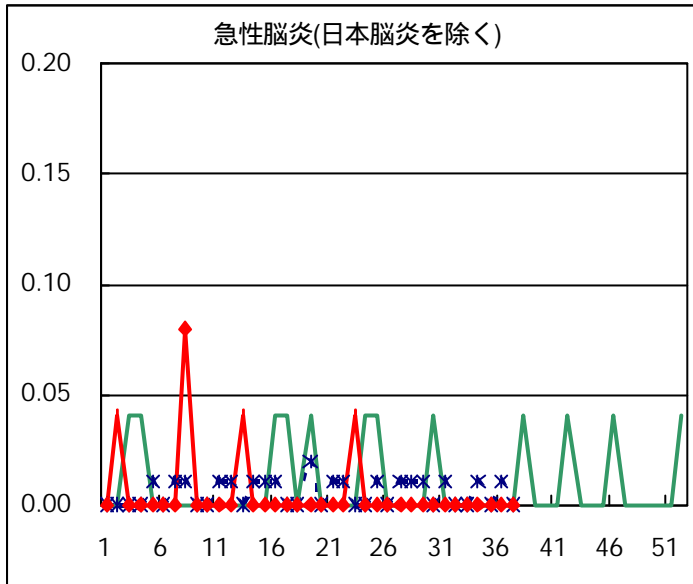






疾病別の定点医療機関数	
疾病	医療機関数
インフルエンザ	178
急性出血性結膜炎	14
流行性角結膜炎	
急性脳炎	25
細菌性髄膜炎	
無菌性髄膜炎	
マイコプラズマ肺炎	
クラミジア肺炎	
成人麻疹	142
上記を除く疾病	





年齢階級別累計表(2001年 37週)

	インフル エンザ	咽頭 結膜熱	A群溶血性 レンサ球菌咽頭炎	感染性 胃腸炎	水痘	手足口病	伝染性 紅斑	突発性 発疹	百日咳	風疹	ヘルパン ギーナ	麻疹 (成人以外)	流行性 耳下腺炎	急性出血 性結膜炎	流行性 角結膜炎	不明 発疹症	M C L S
～6ヶ月				3				12								2	
～1歳				19	5	1	3	56			3	1			1	2	
1歳		5		15	8	6		18			10		5			3	
2歳		3	2	16	5	3		1		1	7	2	7			1	
3歳		2	1	20	4	1	6				2		6				
4歳			2	21	6	2	2				6		11				
5歳		3	3	14	8	3	6				2		7			1	
6歳		1		10	1	3		1					11		1		
7歳		1	2	16	1	3	2				1		7				
8歳		1	2	5		1							3		1		
9歳		1	1	4			1					1	4		1		
10～14歳			4	23			1	1			1		9				
15～19歳				5										1			
20～29歳			3	61	2						2		3	1	4		
30～39歳															3		
40～49歳															4		
50～59歳															1		
60～69歳															2		
70～79歳																	
80歳以上																	
合計	0	17	20	232	40	23	21	89	0	1	34	4	73	2	18	9	0
先週比	0	-2	-12	38	-17	-12	-11	7	0	-1	-6	-2	-23	1	-2	3	-1

注：小児科定点把握対象疾病のうち、「20～29歳」は「20歳以上」と読み替える。  
眼科疾患のうち、「70～79歳」は「70歳以上」と読み替える。

保健所別累計表 (2001年37週)

	インフル エンザ	咽頭 結膜熱	A群溶血性 レンサ球菌咽頭炎	感染性 胃腸炎	水痘	手足口病	伝染性 紅斑	突発性 発疹	百日咳	風疹	ヘルパン ギーナ	麻疹 (成人以外)	流行性 耳下腺炎	急性出血 性結膜炎	流行性 角結膜炎	不明 発疹症	MCLS	合計
中央				5	1			4										10
世田谷				18	7	2		6		1			5			1		40
渋谷区				5	4		1	2					6					18
池袋				1		1		1			1				3			7
長崎				2			1	2										5
荒川				7	1						1		1		2			12
足立		1	2	9				3					1					16
葛飾		4	3	3	3	1	2	4			5		5			2		32
江戸川			1	5	3			7			3		9					28
台東		7	3	12		1	1	3			4							31
目黒区						3	1	8					2					14
大田区				8	3	1		3			7		3			1		26
杉並				9	2	1		5					1					18
北区			1	3		2	2	3					1					12
板橋区			1	5	1			3					1					11
みなと													1		1			2
中野区				21		2	8	1			1		2					35
新宿区		1	1	7	3	2					3	1		2	2			22
品川区				13	3	3	1	2			2		2					26
千代田								2								1		3
練馬区				2	2	2	1	5					4					16
文京				1	3	1		1					1		6			13
墨田区				3	1	1		3										8
江東区				7		1		5					4		2	1		20

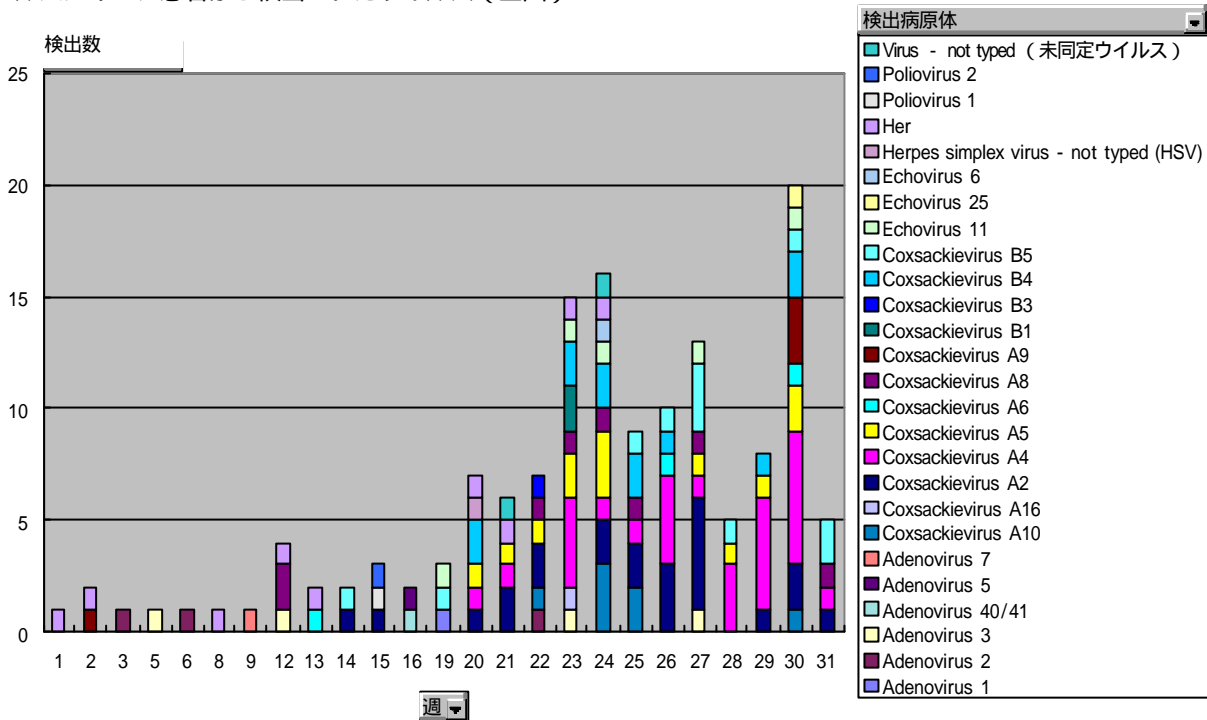
保健所別累計表 (2001年37週)

	インフル エンザ	咽頭 結膜熱	A群溶血性 レンサ球菌咽頭炎	感染性 胃腸炎	水痘	手足口病	伝染性 紅斑	突発性 発疹	百日咳	風疹	ヘルパン ギーナ	麻疹 (成人以外)	流行性 耳下腺炎	急性出血 性結膜炎	流行性 角結膜炎	不明 発疹症	MCLS	合計
八王子				1			1	3										5
町田			3	19			1	1			4					1		29
島しょ																1		1
多摩川		1	1	1	3			3				2	7					18
秋川				3									1					4
南多摩				8			1	2			2		3					16
多摩立川				9									4					13
村山大和			1	3				1			1		1		2	1		10
府中小金井				1				1										2
狛江調布		3		5				1				1	3					13
三鷹武蔵野				4														4
多摩小平				15	1		1	4					2					23
多摩東村山				15	1	1							3					20

東京都合計	-	17	20	232	40	23	21	89	-	1	34	4	73	2	18	9	-	583
定点当り報告数	-	0.12	0.14	1.63	0.28	0.16	0.15	0.63	-	0.01	0.24	0.03	0.51	0.14	1.29	0.06	-	

# 病原体検出報告数 (ヘルパンギーナ)

ヘルパンギーナ患者から検出されたウイルス (全国)



ヘルパンギーナ患者から検出されたウイルス (東京都)

