

2001年第38週報告分

- 発生動向総覧 / 調査票通信 / 保健所通信
- 全数届出患者数一覧表
- 定点報告疾病集計表
- 疾病別グラフ
- 年齢階級別累計表
- 保健所別累計表
- 病原体検出報告数(咽頭結膜熱)

東京都結核・感染症発生動向調査企画委員会

事務局:東京都立衛生研究所疫学情報室

電話:03-3363-3213(直通)

FAX:03-5332-7365

E-mail: idsc@tokyo-eiken.go.jp

アドレス: www.tokyo-eiken.go.jp / IDSC /



(全数情報)

- ・コレラが1件報告された。エルトル小川型で、推定感染地はフィリピンである。
- ・細菌性赤痢が2件報告された。2件ともソネ菌で、推定感染地は共にトルコであるが、同行者ではない。
- ・腸管出血性大腸菌感染症が9件報告された。届出数は前週より2件減少した。O157が7件(VT1+VT2:4件、VT2:3件)、O26が2件(VT1:2件)である。入院は2件で、HUSは認められなかった。
- ・アメーバ赤痢が5件報告された。推定感染地は国内感染4件、不明1件で、推定感染経路は同性間性的接触1件、異性間性的接触1件、不明3件であった。
- ・急性ウイルス性肝炎が4件報告された。A型が2件で、推定感染地は国内とインド・タイである。B型は2件で、国内での異性間性的接触による感染と、リベリアでの感染が推定されている。
- ・クリプトスポリジウム症が1件報告された。38週に報告のADS患者である。
- ・HIV感染症が7件報告された。無症候性キャリアが5件、ADSが2件である。推定感染経路はいずれも同性間性的接触である。
- ・ジアルジア症が2件報告された。推定感染地は共に国内である。
- ・ Dengue熱が1件報告された。推定感染地はインドネシアである。
- ・梅毒が5件報告された。無症候梅毒3件と早期顕症梅毒2件である。
- ・破傷風が1件報告された。臨床決定で、足首部の潰瘍からの感染が推定されている。
- ・バンコマイシン耐性腸球菌感染症が1件報告された。VarC 2型であった。
- ・マラリアが1件報告された。熱帯熱マラリアで、インドでの感染が推定されている。
- ・レジオネラ症が1件報告された。血清群1で、感染経路は不明である。

(推定される感染地は医師の届出によるものです)

(定点情報)

- ・大きな動きはないが、マイコプラズマ肺炎が1件報告されている。全国的にはマイコプラズマ肺炎が増加しているため、今後の推移が注目される。

(病原体情報)

- ・定点病院から搬入されたMRSA3株は全てコアグラーゼ 型であった。
- ・手足口病患者2名の咽頭拭い液よりエンテロウイルスが検出された。
- ・突発性発疹および不明発疹症患者の咽頭拭い液よりHHV6が検出された。
- ・発疹を呈した幼児の咽頭拭い液よりHHV7が検出された。
- ・突発性発疹を呈した乳児の咽頭拭い液より麻疹ウイルスが分離された。
- ・感染性胃腸炎患者2名の糞便からエロモナスとカンピロバクターがそれぞれ検出された。

(その他の情報)

今週のウイルス関連検体搬入状況は脳・神経疾患が最も多く約1/3、次いで上・下気道炎が25%を占め、その他胃腸炎、肝炎、HIV感染、リンパ節腫脹などによるものであった。

調査票通信

定点医療機関からのコメントを掲載

世田谷

近くの保育園 1歳児クラスで5人の手足口病あり。

中野

・1歳の伝染性紅斑は、先週兄が罹患した妹です。

千代田

・感染性胃腸炎の親子 (男 1歳、女 20歳以上) は、結局サルモネラでした。

狛江調布

流行性耳下腺炎の13歳男児。平成2年4月M.M.Rの接種済。弟より感染、右側耳下腺の中等度腫脹。

全数届出患者数一覧表 2001年38週

分類	疾病名	東京都分(報告週)				全国分(診断週)
		35週	36週	37週	38週	38週
一類	エボラ出血熱					
	クリミア・コンゴ出血熱					
	ペスト					
	マ・ルブルグ病					
	ラッサ熱					
二類	コレラ	1			1	1
	細菌性赤痢	6	6	2	2	8
	腸チフス					
	パラチフス	1				
	急性灰白髄炎					
	ジフテリア					
三類	腸管出血性大腸菌感染症	31	16	11	9	98
四類 (全数届出)	アメ・バ赤痢	1	3	2	5	9
	エキノкокクス症					
	黄熱					
	オウム病					
	回歸熱					
	ウイルス性肝炎(急性肝炎)	1	5	10	4	7
	Q熱					
	狂犬病					
	クリプトスポリジウム症			1	1	1
	クロイツフェルト・ヤコブ病					4
	劇症型溶血性レンサ球菌感染症		1			
	後天性免疫不全症候群	8	2	7	7	16
	コクシジオイデス症					
	ジアルジア症	2	2	1	2	2
	腎症候性出血熱					
	髄膜炎菌性髄膜炎					
	先天性風疹症候群					
	炭疽					
	ツツガムシ病					1
	デング熱	1		1	1	
	日本紅斑熱					1
	日本脳炎					1
	乳児ボツリヌス症					
	梅毒	2		2	5	8
	破傷風				1	1
	バンコマイシン耐性腸球菌感染症			1	1	
	ハンタウイルス肺症候群					
	Bウイルス病					
	ブルセラ症					
発疹チフス						
マラリア	1	2	1	1	3	
ライム病						
レジオネラ症			1	1	1	

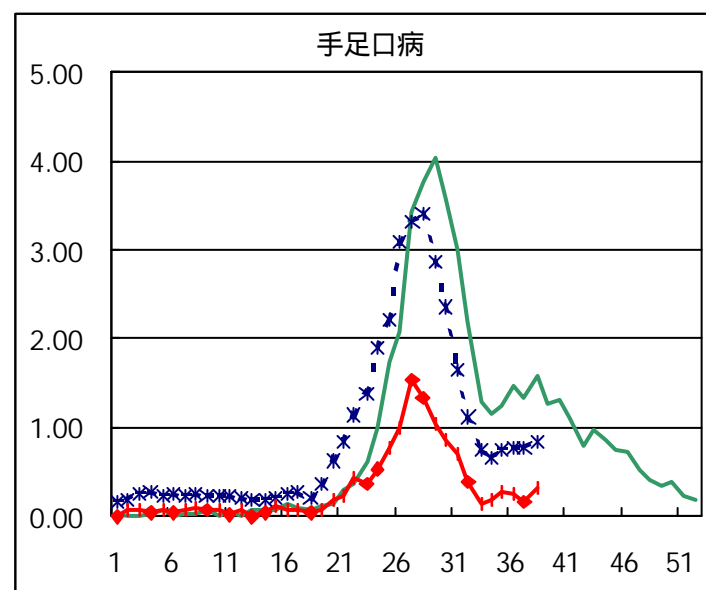
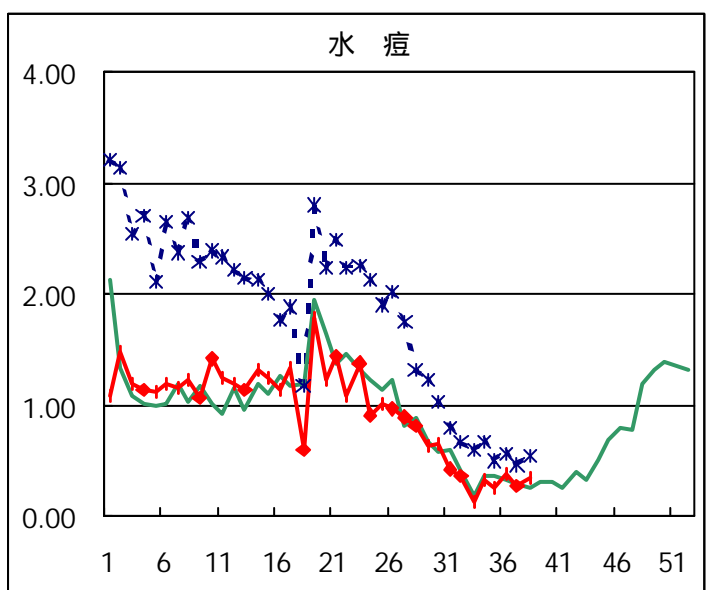
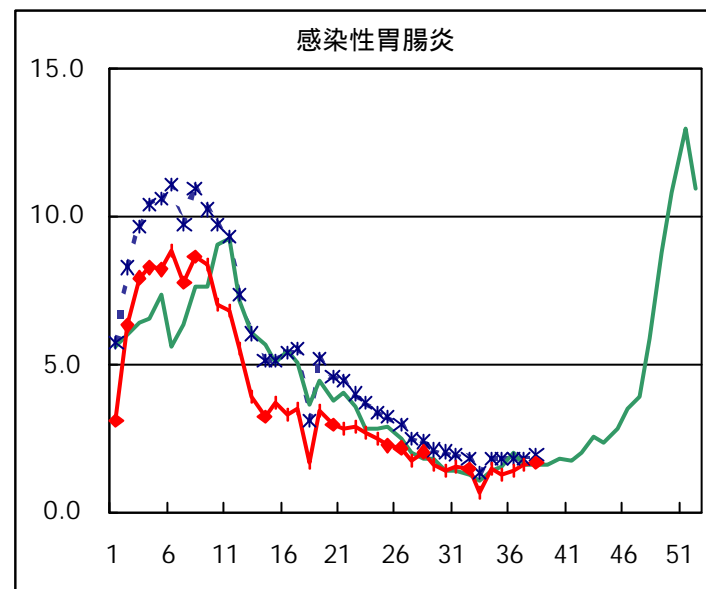
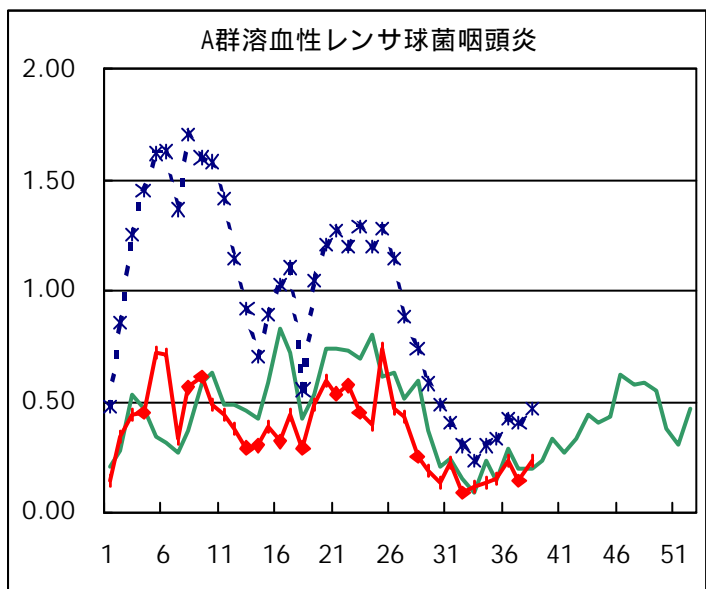
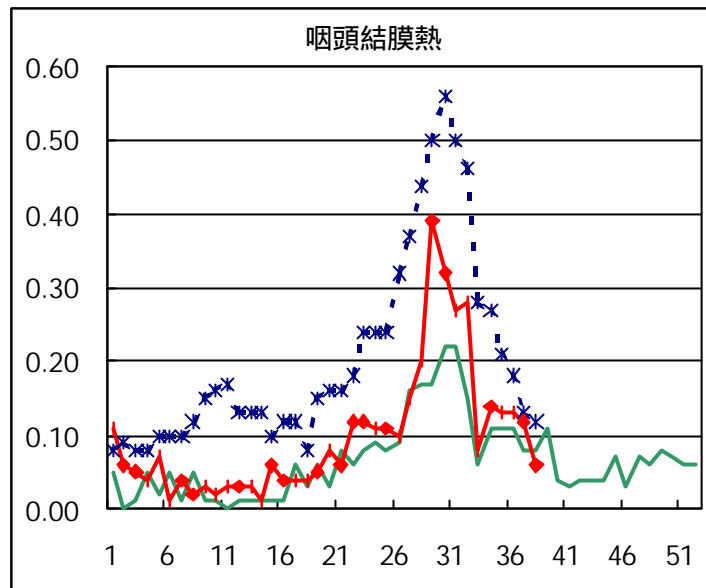
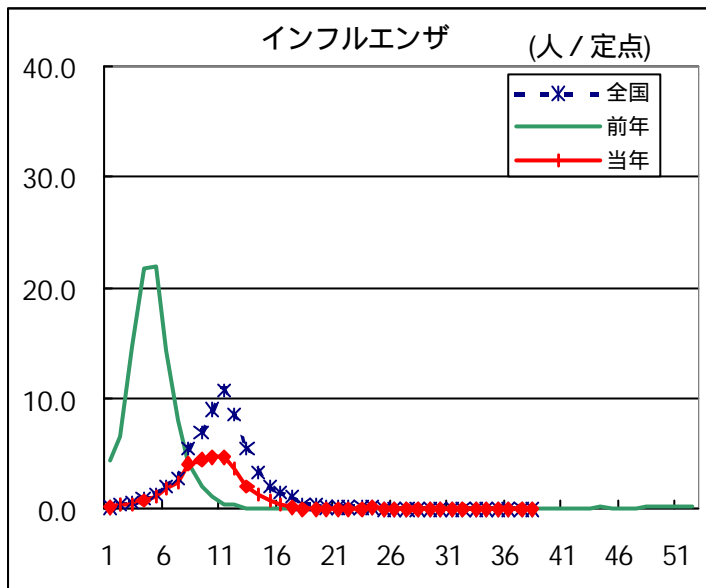
東京都分の集計は、医師からの追加届出により増加することがあります(2001/09/26集計)

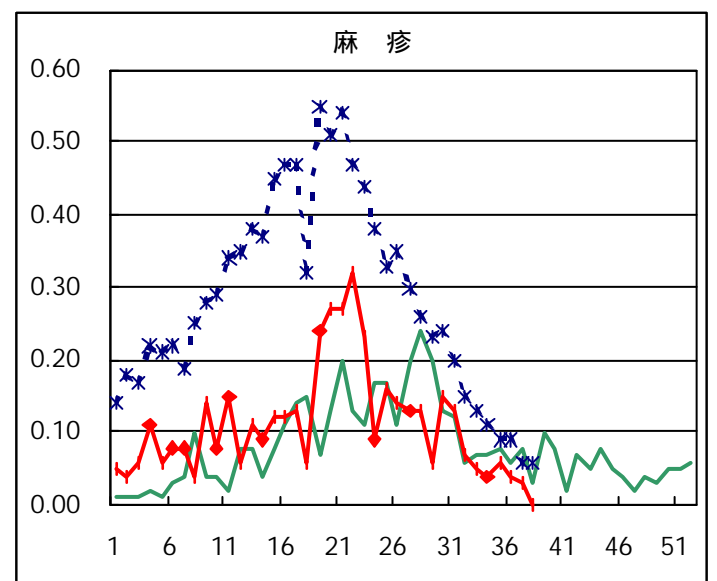
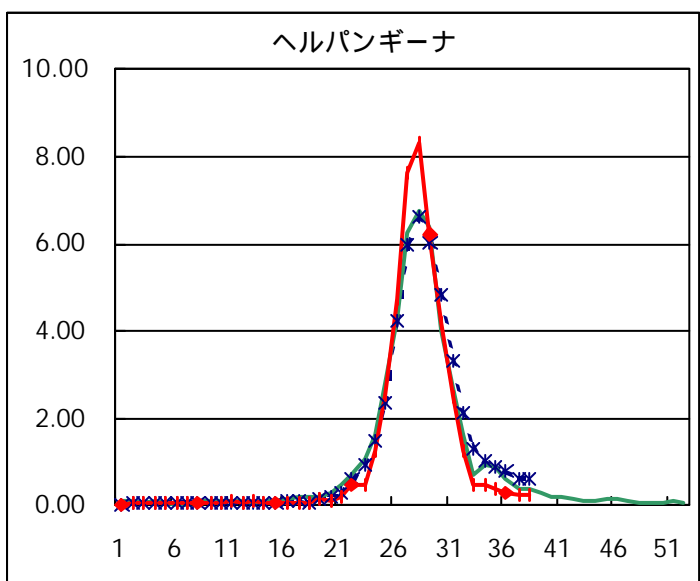
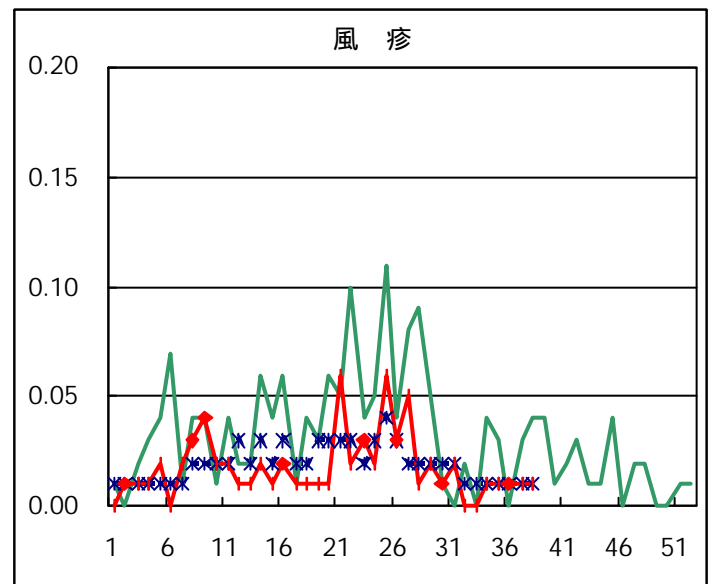
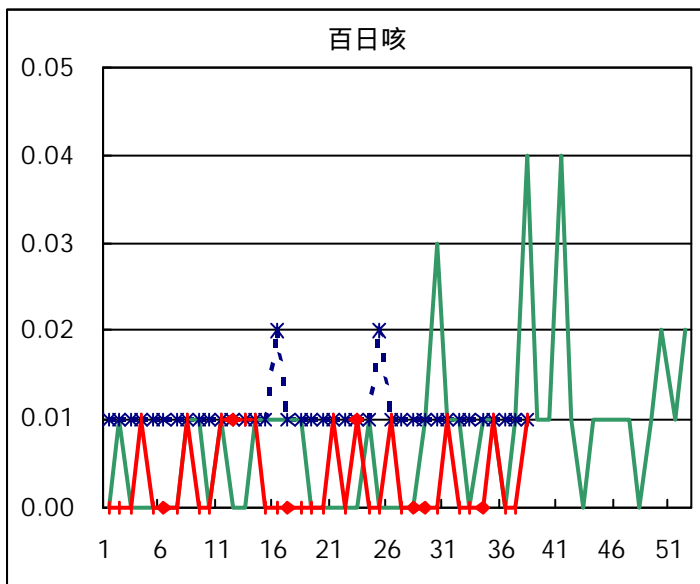
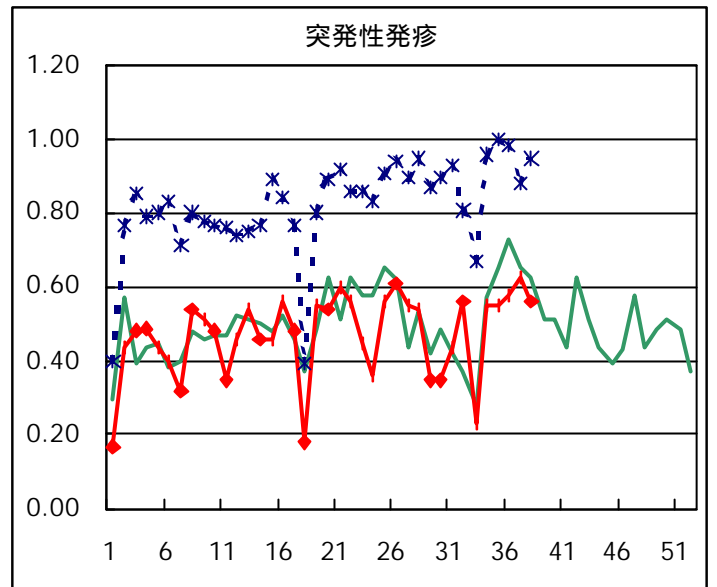
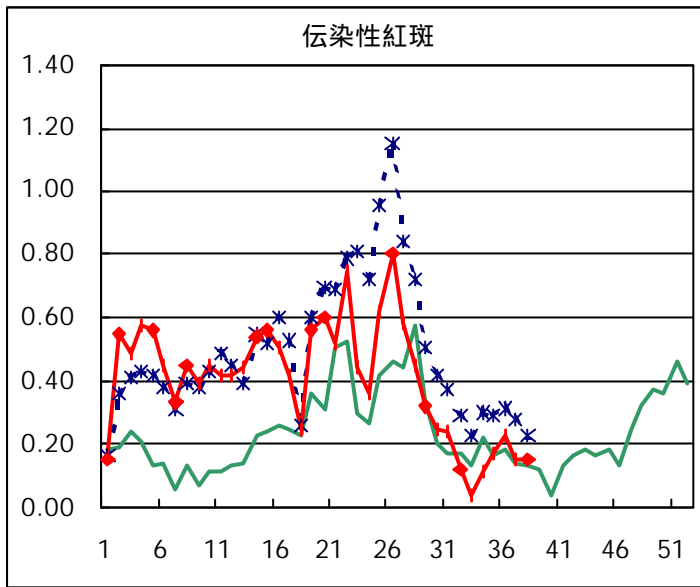
定点報告疾病集計表（男女別）

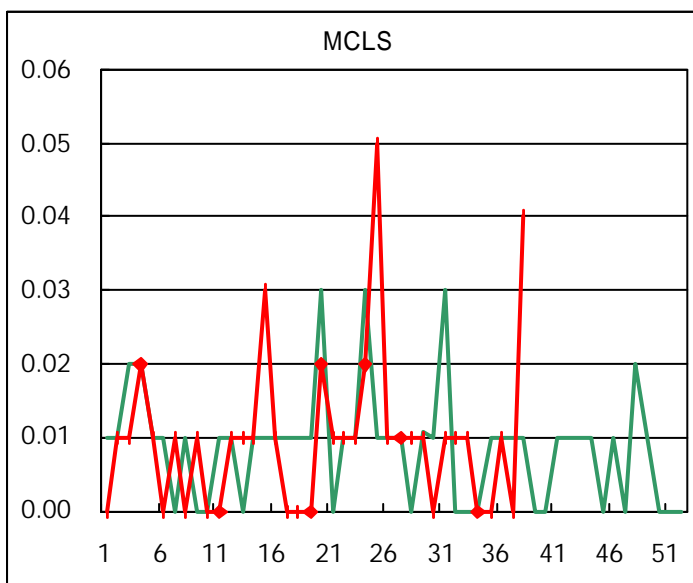
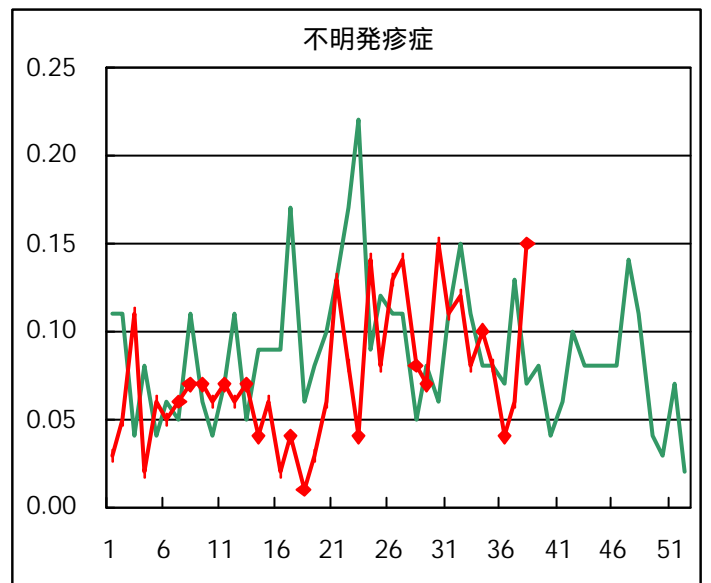
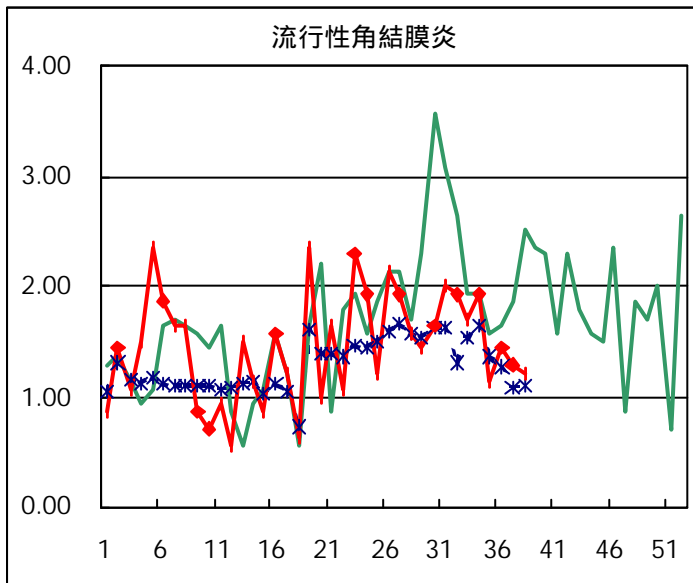
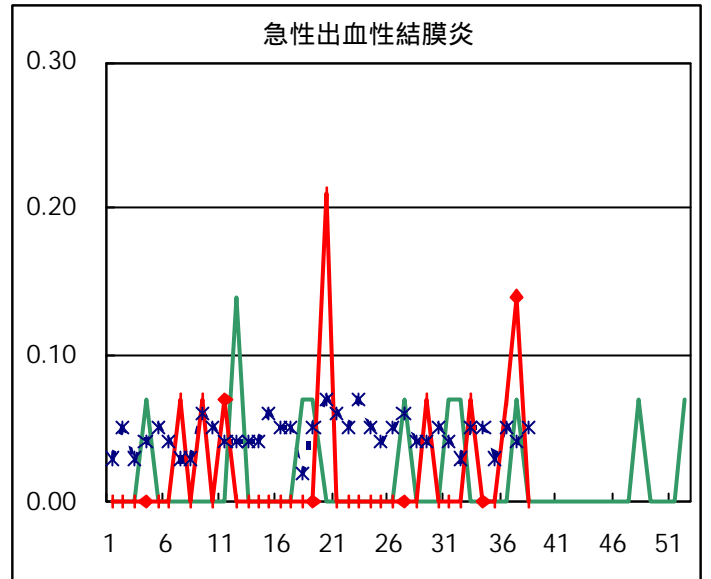
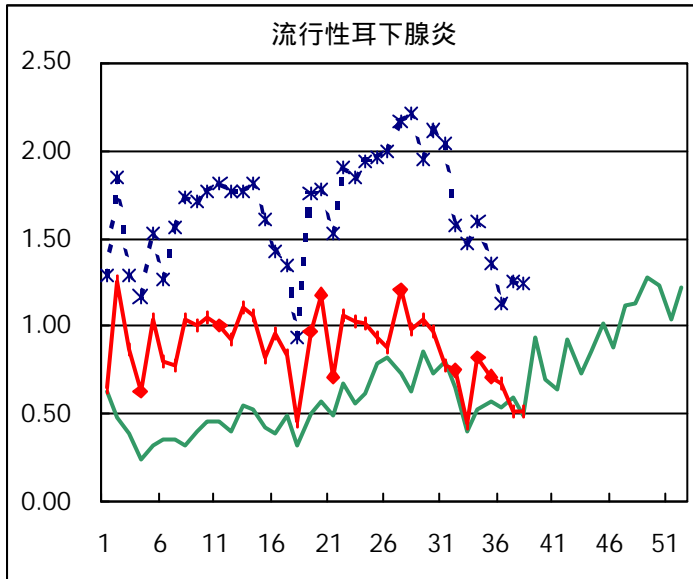
疾病名	性	2001年 週				累計
		35	36	37	38	
インフルエンザ	男					
	女					
咽頭結膜熱	男	12	9	6	3	30
	女	6	10	11	5	32
A群溶血性レンサ球菌咽頭炎	男	10	12	6	16	44
	女	12	20	14	17	63
感染性胃腸炎	男	91	92	114	130	427
	女	92	102	118	107	419
水痘	男	21	30	21	25	97
	女	18	27	19	24	88
手足口病	男	22	17	17	24	80
	女	19	18	6	22	65
伝染性紅斑	男	10	20	9	13	52
	女	14	12	12	9	47
突発性発疹	男	38	42	43	38	161
	女	40	40	46	42	168
百日咳	男	1				1
	女				1	1
風疹	男			1		1
	女	1	2		2	5
ヘルパンギーナ	男	29	22	17	21	89
	女	27	18	17	14	76
麻疹(成人以外)	男	4	4	1		9
	女	5	2	3		10
流行性耳下腺炎	男	56	56	41	43	196
	女	45	40	32	29	146
不明発疹症	男	7	4	5	10	26
	女	4	2	4	12	22
M C L S	男				2	2
	女		1		3	4
急性出血性結膜炎	男		1	2		3
	女					
流行性角結膜炎	男	7	14	11	10	42
	女	9	6	7	7	29
急性脳炎（日本脳炎を除く）	男					
	女					
細菌性髄膜炎	男		1			1
	女					
無菌性髄膜炎	男	3				3
	女					
マイコプラズマ肺炎	男	1			1	2
	女	3				3
クラミジア肺炎（オウム病は除く）	男					
	女					
成人麻疹	男	2		3		5
	女	1			1	2

「累計」欄は、当週を含む過去4週分の合計を示したものです。空欄は、報告がなかったことを示しています。

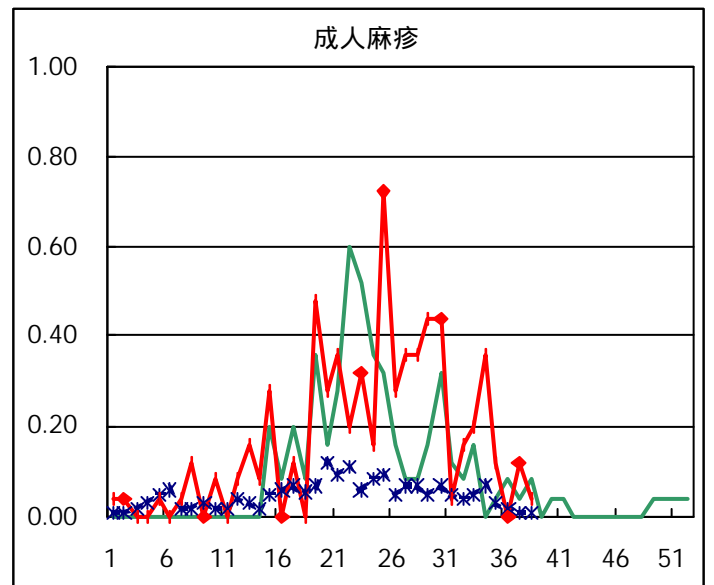
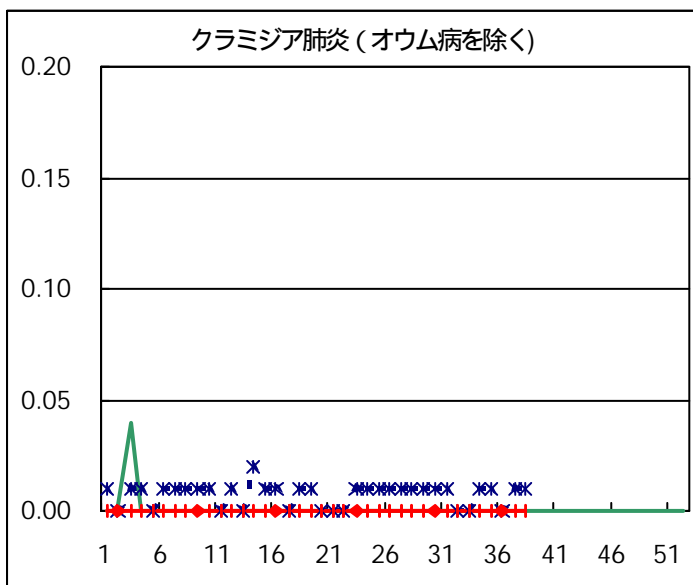
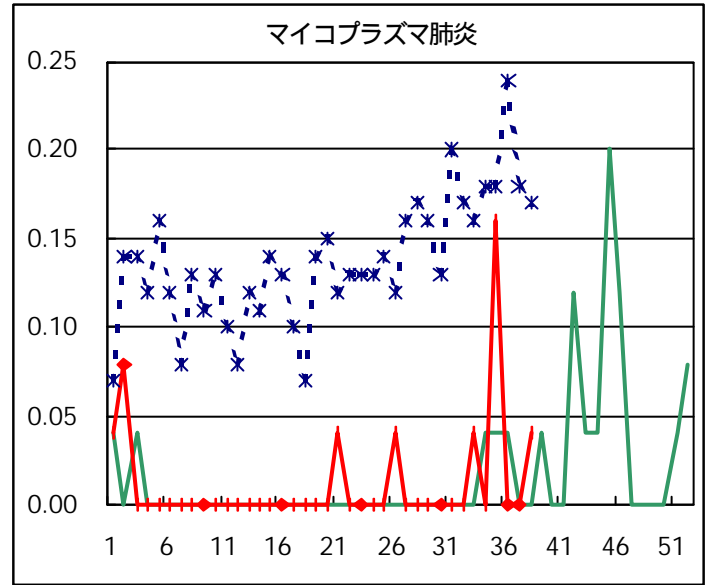
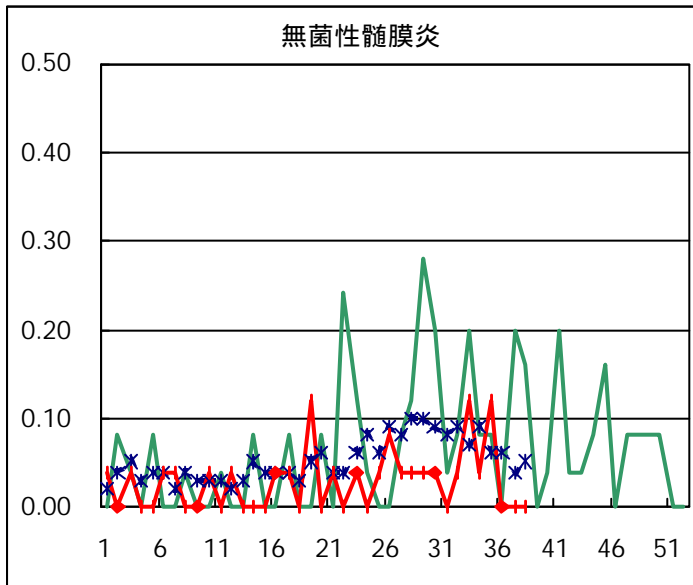
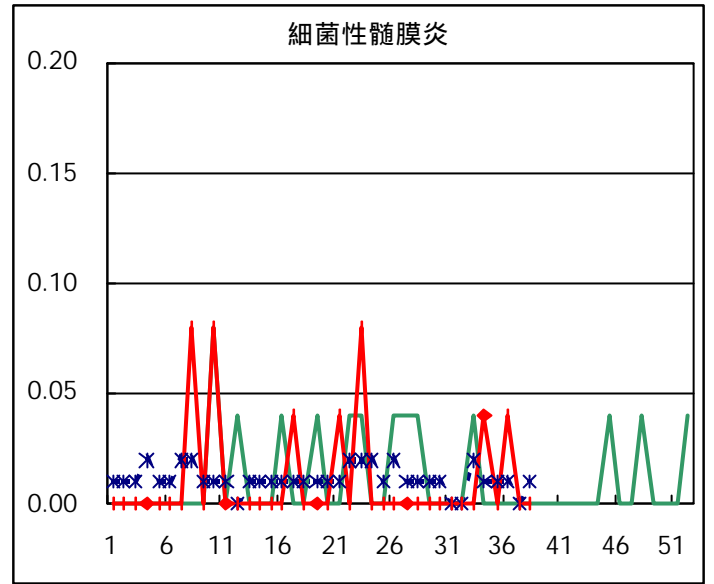
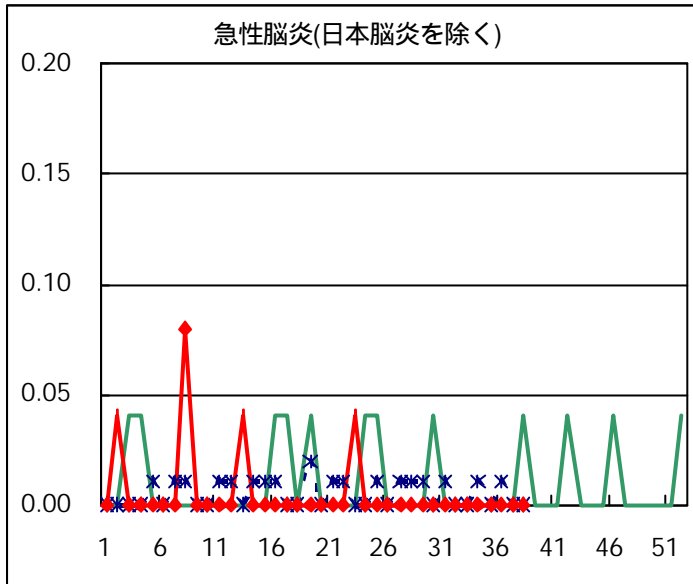
疾病別グラフ







疾病別の定点医療機関数	
疾病	医療機関数
インフルエンザ	178
急性出血性結膜炎	14
流行性角結膜炎	
急性脳炎	25
細菌性髄膜炎	
無菌性髄膜炎	
マイコプラズマ肺炎	
クラミジア肺炎	
成人麻疹	142
上記を除く疾病	



年齢階級別累計表 (2001年 38週)

	インフル エンザ	咽頭 結膜熱	A群溶血性 レンサ球菌咽頭炎	感染性 胃腸炎	水痘	手足口病	伝染性 紅斑	突発性 発疹	百日咳	風疹	ヘルパン ギーナ	麻疹 (成人以外)	流行性 耳下腺炎	急性出血 性結膜炎	流行性 角結膜炎	不明 発疹症	M C L S
～ 6ヶ月				3	3	1		9			1					3	
～ 1歳				16	2	2	2	49	1				1			3	1
1歳				24	9	8	3	19		1	13		2			6	2
2歳		2	1	19	6	6	4	3		1	5		5			6	
3歳			2	19	9	10	3				5		17			1	
4歳			7	14	7	4	5				6		14			1	
5歳		2	6	16	6	8					1		7				
6歳		1	3	12	3	4	3				3		5		2	2	
7歳			4	14	1	1	1				1		5		1		
8歳				9									1		1		
9歳		2	1	13		1							3				
10～14歳			2	25	2								6				
15～19歳			3	7													2
20～29歳		1	4	46	1	1	1						6		3		
30～39歳															5		
40～49歳															1		
50～59歳															3		
60～69歳															1		
70～79歳																	
80歳以上																	
合計	0	8	33	237	49	46	22	80	1	2	35	0	72	0	17	22	5
先週比	0	-9	13	5	9	23	1	-9	1	1	1	-4	-1	-2	-1	13	5

注：小児科定点把握対象疾病のうち、「20～29歳」は「20歳以上」と読み替える。
眼科疾患のうち、「70～79歳」は「70歳以上」と読み替える。

保健所別累計表 (2001年38週)

	インフル エンザ	咽頭 結膜熱	A群溶血性 レンサ球菌咽頭炎	感染性 胃腸炎	水痘	手足口病	伝染性 紅斑	突発性 発疹	百日咳	風疹	ヘルパン ギーナ	麻疹 (成人以外)	流行性 耳下腺炎	急性出血 性結膜炎	流行性 角結膜炎	不明 発疹症	MCLS	合計
中央				1				1					1					3
世田谷				9	9	4		11					7				2	42
渋谷区				9	1	1		2			1		2		2			18
池袋				2			1				2		1		3			9
長崎				1			1	2										4
荒川					2			1							4	1		8
足立				13				1					3					17
葛飾			5	7	2	1	1	3			4		4			5		32
江戸川				8	6	4		3					9			1		31
台東		1		7		6	4	4			6		2					30
目黒区			3		1	3	1	2					2					12
大田区			1	15	3	3		9			4		7		2		1	45
杉並				7	4		1											12
北区			2	6	1	8	1	8					3					29
板橋区			3	5				1			1		1					11
みなと							1	1					1			1		4
中野区				18		3	4	2			1		4					32
新宿区				26	1			1							5	2	2	37
品川区		4	1	13	6	1	1	5			1		3			1		36
千代田				2							2							4
練馬区		2		3		1	4	5					3					18
文京			1	8				1										10
墨田区				7	1		1	1			1					1		12
江東区			1	10	3			2					2			2		20

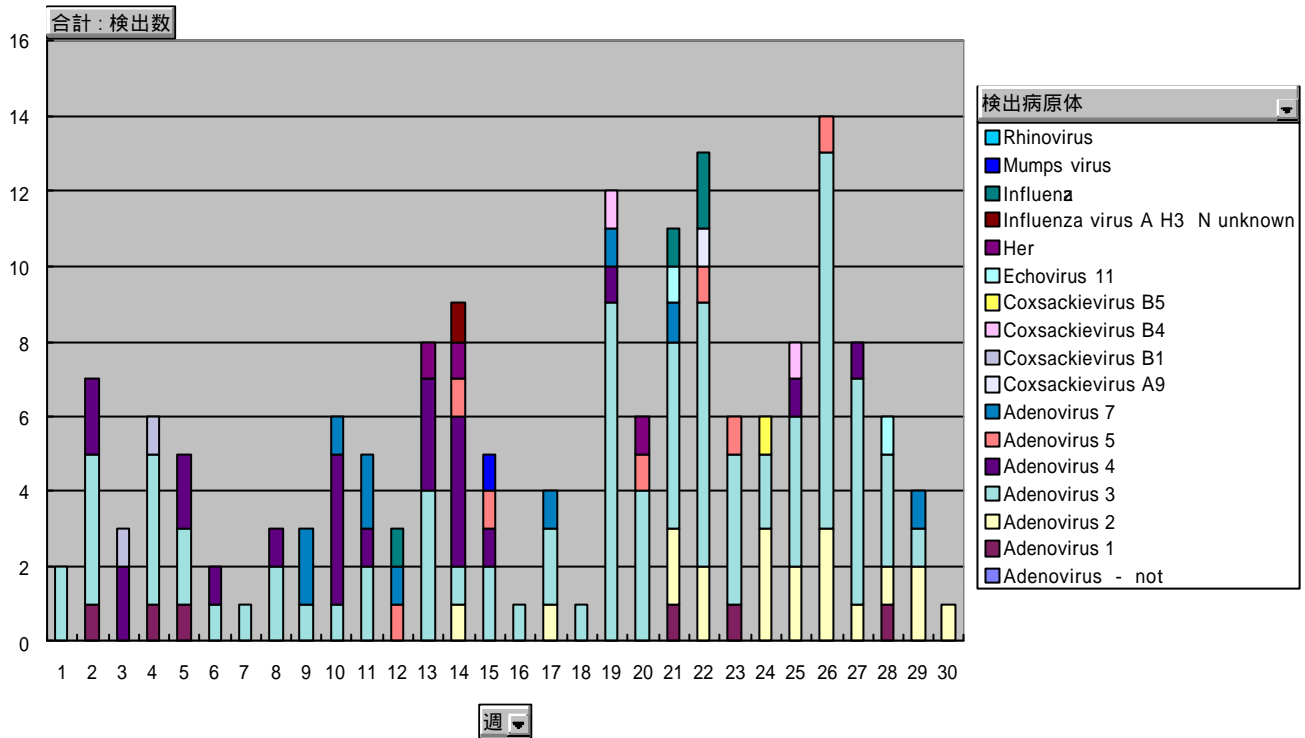
保健所別累計表 (2001年38週)

	インフル エンザ	咽頭 結膜熱	A群溶血性 レンサ球菌咽頭炎	感染性 胃腸炎	水痘	手足口病	伝染性 紅斑	突発性 発疹	百日咳	風疹	ヘルパン ギーナ	麻疹 (成人以外)	流行性 耳下腺炎	急性出血 性結膜炎	流行性 角結膜炎	不明 発疹症	MCLS	合計
八王子								3		2			1					6
町田			2	20		1		1			5					5		34
島しょ			2															2
多摩川				1	2	5		2					5					15
秋川				4														4
南多摩				12	1			1			1		1			1		17
多摩立川			1	5				1					1					8
村山大和				2									1		1	1		5
府中小金井				1	3	3							1					8
狛江調布		1	1	6	1			4					2			1		16
三鷹武蔵野						1	1				2							4
多摩小平				5	2			2			2		1					12
多摩東村山			10	4		1			1		2		4					22

東京都合計	-	8	33	237	49	46	22	80	1	2	35	-	72	-	17	22	5	629
定点当り報告数	-	0.06	0.23	1.67	0.35	0.32	0.15	0.56	0.01	0.01	0.25	-	0.51	-	1.21	0.15	0.04	

病原体検出報告数 (咽頭結膜熱)

咽頭結膜熱患者から検出されたウイルス (全国)



咽頭結膜熱患者から検出されたウイルス (東京都)

