

2001年第39週報告分

- 発生動向総覧 / 調査票通信 / 保健所通信
- 全数届出患者数一覧表
- 定点報告疾病集計表
- 疾病別グラフ
- 年齢階級別累計表
- 保健所別累計表
- 病原体検出報告(無菌性髄膜炎)

東京都結核・感染症発生動向調査企画委員会

事務局:東京都立衛生研究所疫学情報室

電話:03-3363-3213(直通)

FAX:03-5332-7365

E-mail: idsc@tokyo-eiken.go.jp

アドレス: www.tokyo-eiken.go.jp / IDSC /



(全数情報)

- ・コレラが1件報告された。エルトル小川型で、推定感染地はフィリピンである。
- ・細菌性赤痢が3件報告された。1件からディセンテリー菌が、1件からフレキシネル菌が、1件からソクネ菌が検出されている。推定感染地はそれぞれ、インド、国内、トルコである。
- ・急性ウイルス性肝炎が2件報告された。いずれもB型で、異性間性的接触による感染が推定されている。
- ・Q熱が同一の病院から7件報告された。いずれも犬からの感染が推定されている。
- ・クロイツフェルト・ヤコブ病が1件報告された。弧発性CJDで感染経路は不明である。
- ・HIV感染症が8件報告された。無症候性キャリアが6件、AIDSが2件である。推定感染経路は、異性間性的接触が2件、同性間性的接触4件、不明が2件である。
- ・ジアルジア症が1件報告された。国内での感染が推定されている。
- ・デング熱が1件報告された。推定感染地はタイである。
- ・梅毒が1件報告された。無症候梅毒である。
- ・バンコマイシン耐性腸球菌感染症が1件報告された。推定感染地はアメリカで、VanA遺伝子が検出されている。
- ・マラリアが5件報告された。熱帯熱マラリアが3件、三日熱マラリアが2件である。推定感染地は、それぞれ、パプアニューギニア、マリ、ナイジェリア、インドネシア、エチオピアである。
- ・レジオネラ症が1件報告された。

(推定される感染地は医師の届出によるものです)

(定点情報)

- ・流行性耳下腺炎が再び増加し、マイコプラズマ肺炎も3件に増えた。成人麻疹の報告も続いている。

(病原体情報)

- ・定点病院から搬入されたMRSAはコアグラ - ゼ 型が2件、 型が3件であった。
- ・定点病院から搬入されたレンサ球菌1株のT型は4型であった。
- ・咽頭炎を伴う髄膜炎患者の咽頭拭い液と髄液の両方からコクサッキー - ウイルスB4型が分離された。また、別の髄膜炎患者の髄液からエンテロウイルスが検出された。
- ・胃腸炎、上気道炎、気管支肺炎の患者4名の咽頭拭い液からアデノウイルスが検出された。
- ・発疹患者の咽頭拭い液からエンテロウイルスが検出された。
- ・急性肝炎患者の糞便からA型肝炎ウイルスが検出された。

(その他の情報)

- ・今週のウイルス関連検体搬入状況は上・下気道炎が最も多く半数近くを占め、その他脳・神経疾患、肝炎、胃腸炎などによるものであるが、その中でも肝炎関連検体3件が目立つ。

調査票通信

定点医療機関からのコメントを掲載

世田谷

・麻疹は9歳の女兒、軽度発熱3日、4日目に発疹出現、麻疹ワクチンは当院にて平成8年に接種済みでした。

先週と別の保育園で手足口病多発。

近隣の保育園で流行性耳下腺炎流行中。男女4名とも同一園の園児。

・水痘は祖父の帯状疱疹より感染。

千代田

・小児科定点から「8歳女兒と45歳男性、マイコプラズマ肺炎」。

練馬

・インフルエンザ様疾患1名(40度の発熱、関節痛、下痢5日間、血尿)。

南多摩

・MCLS9月24日、日本医大多摩永山病院に入院。

狛江調布

・感冒が流行ってきました。

全数届出患者数一覧表 2001年39週

| 分類 | 疾病名 | 東京都分(報告週) | | | | 全国分(診断週) |
|--------------|-----------------|-----------|-----|-----|-----|----------|
| | | 36週 | 37週 | 38週 | 39週 | 39週 |
| 一類 | エボラ出血熱 | | | | | |
| | クリミア・コンゴ出血熱 | | | | | |
| | ペスト | | | | | |
| | マ・ルブルグ病 | | | | | |
| | ラッサ熱 | | | | | |
| 二類 | コレラ | | | 1 | 1 | 4 |
| | 細菌性赤痢 | 6 | 2 | 2 | 3 | 8 |
| | 腸チフス | | | | | |
| | パラチフス | | | | | |
| | 急性灰白髄炎 | | | | | |
| | ジフテリア | | | | | |
| 三類 | 腸管出血性大腸菌感染症 | 16 | 11 | 9 | | 84 |
| 四類 (全数届出) | アメ - バ赤痢 | 3 | 2 | 5 | | 5 |
| | エキノкокクス症 | | | | | |
| | 黄熱 | | | | | |
| | オウム病 | | | | | |
| | 回歸熱 | | | | | |
| | ウイルス性肝炎(急性肝炎) | 5 | 10 | 4 | 2 | 7 |
| | Q熱 | | | | 7 | |
| | 狂犬病 | | | | | |
| | クリプトスポリジウム症 | | 1 | 1 | | |
| | クロイツフェルト・ヤコブ病 | | | | 1 | 1 |
| | 劇症型溶血性レンサ球菌感染症 | 1 | | | | |
| | 後天性免疫不全症候群 | 2 | 7 | 7 | 8 | 8 |
| | コクシジオイデス症 | | | | | |
| | ジアルジア症 | 2 | 1 | 2 | 1 | |
| | 腎症候性出血熱 | | | | | |
| | 髄膜炎菌性髄膜炎 | | | | | |
| | 先天性風疹症候群 | | | | | |
| | 炭疽 | | | | | |
| | ツツガムシ病 | | | | | |
| | デング熱 | | 1 | 1 | 1 | |
| | 日本紅斑熱 | | | | | |
| | 日本脳炎 | | | | | |
| | 乳児ボツリヌス症 | | | | | |
| | 梅毒 | | 2 | 5 | 1 | 5 |
| | 破傷風 | | | 1 | | |
| | バンコマイシン耐性腸球菌感染症 | | 1 | 1 | 1 | 1 |
| | ハンタウイルス肺症候群 | | | | | |
| Bウイルス病 | | | | | | |
| ブルセラ症 | | | | | | |
| 発疹チフス | | | | | | |
| マラリア | 2 | 1 | 1 | 5 | 4 | |
| ライム病 | | | | | | |
| レジオネラ症 | | 1 | 1 | 1 | | |

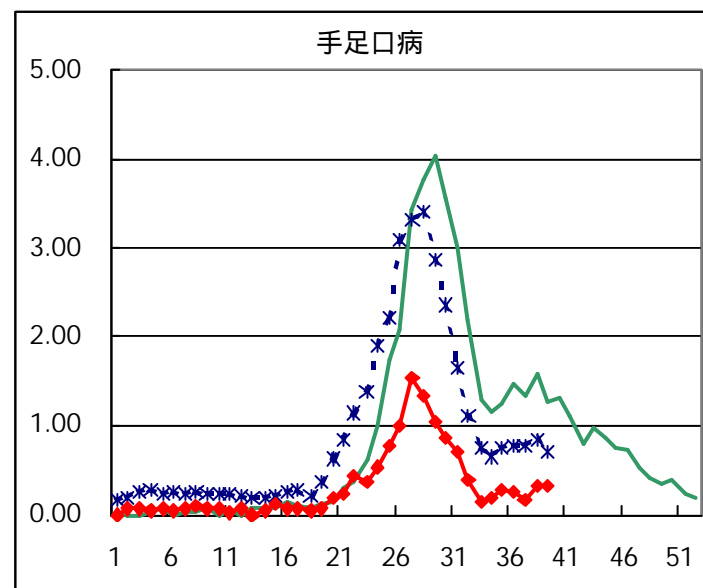
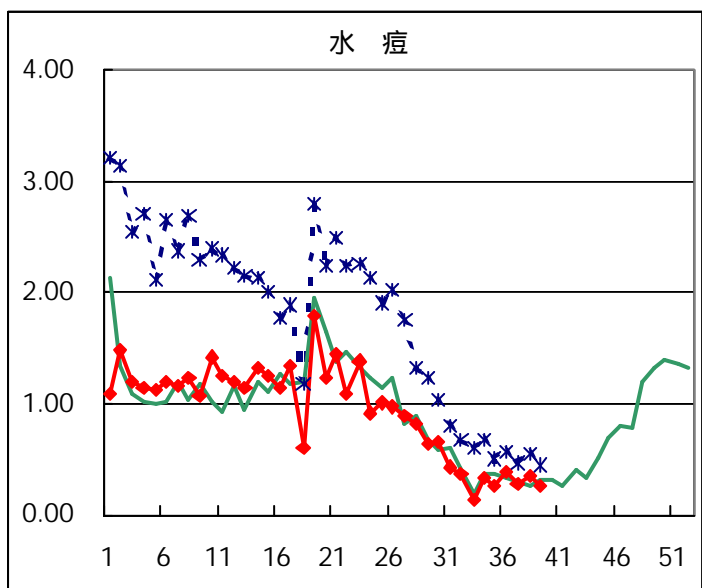
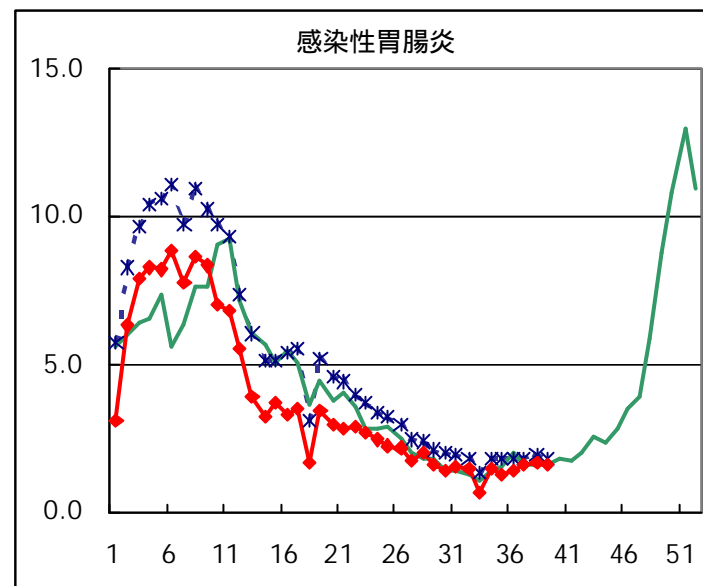
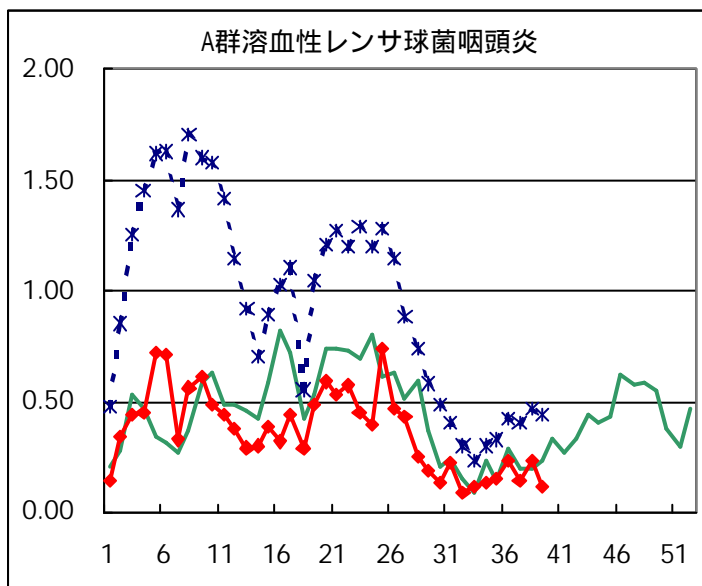
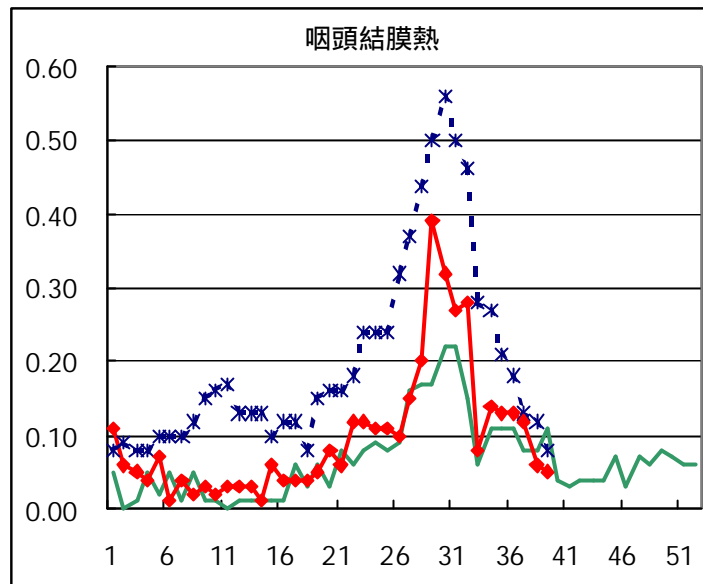
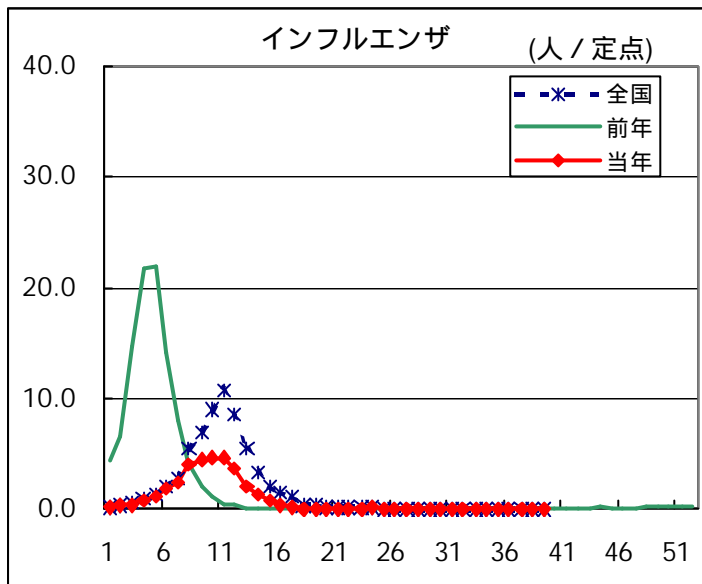
東京都分の集計は、医師からの追加届出により増加することがあります(2001/10/09集計)

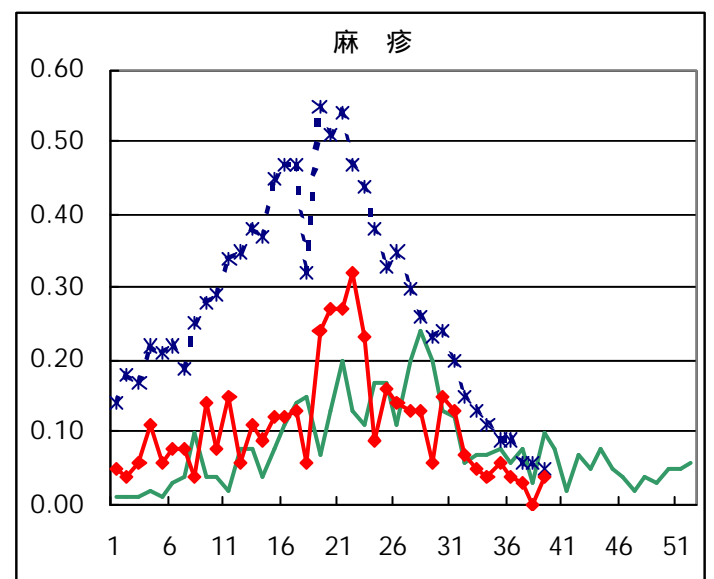
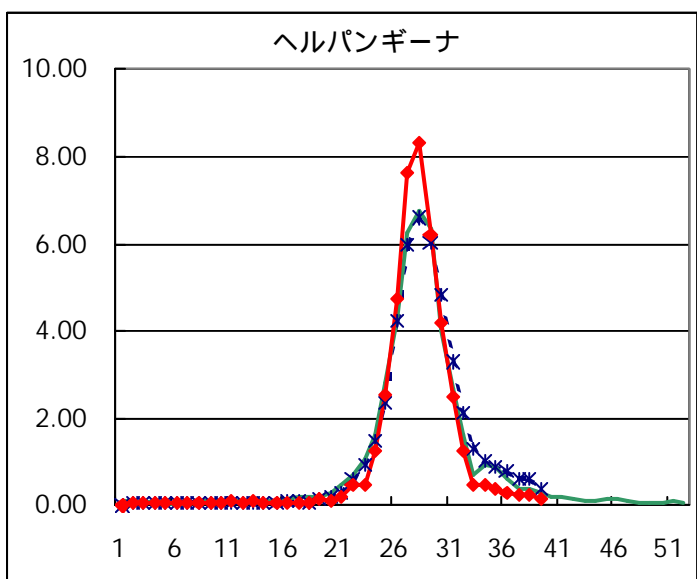
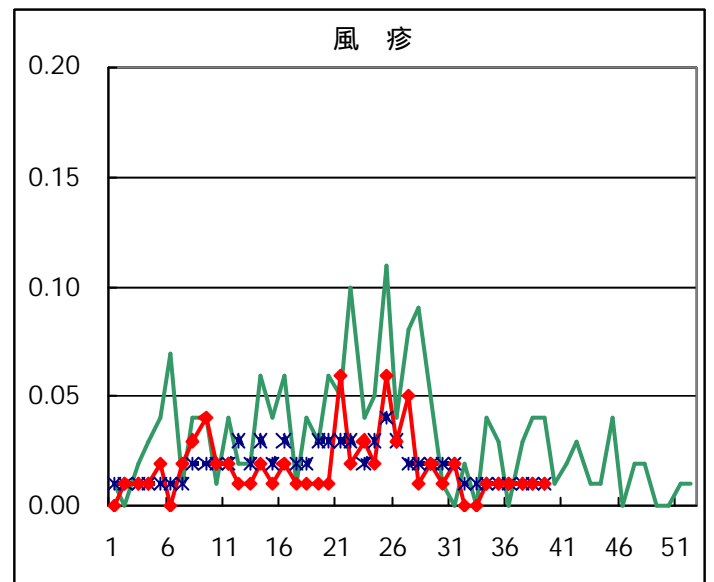
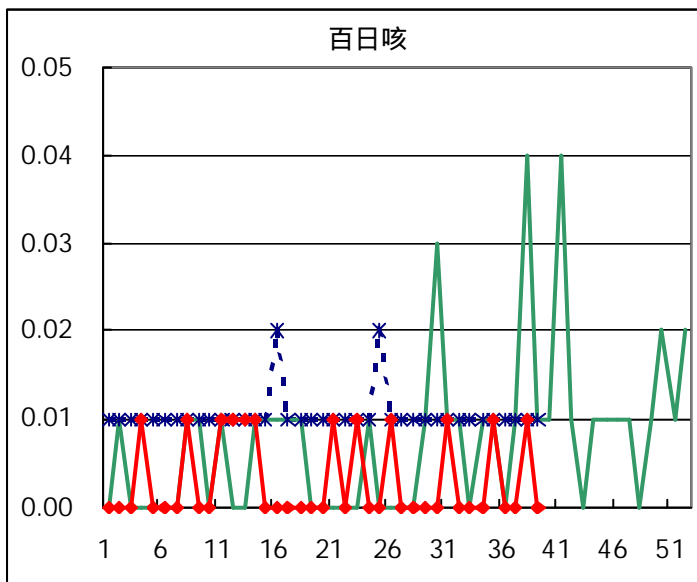
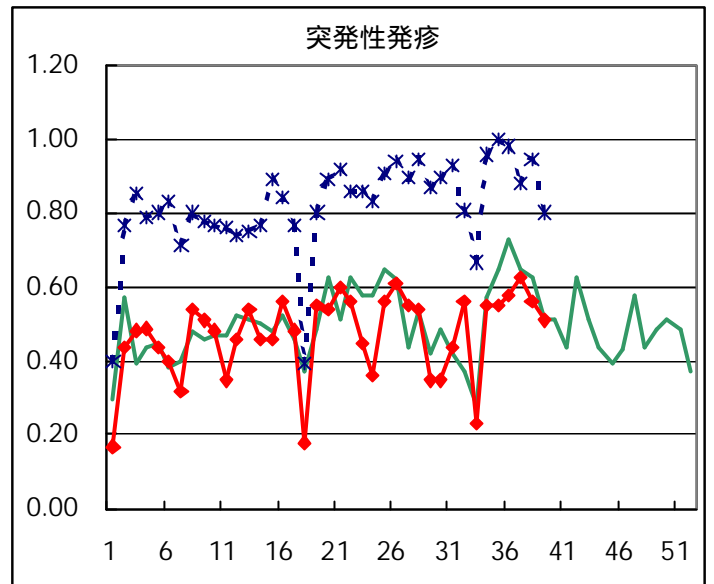
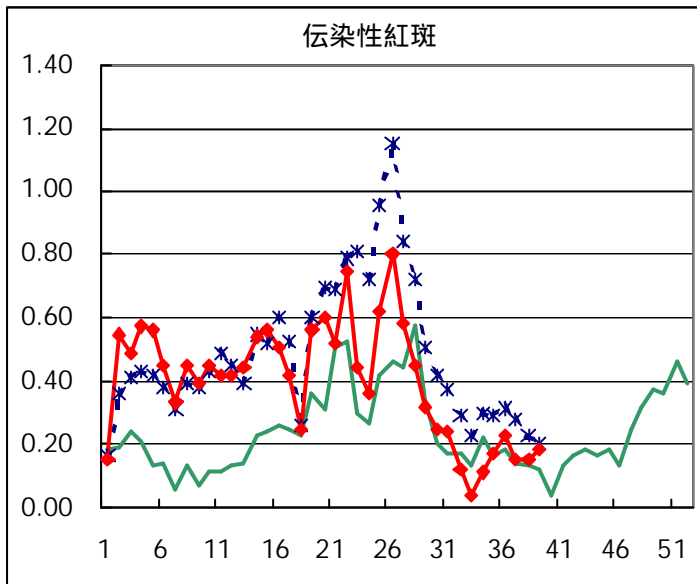
定点報告疾病集計表（男女別）

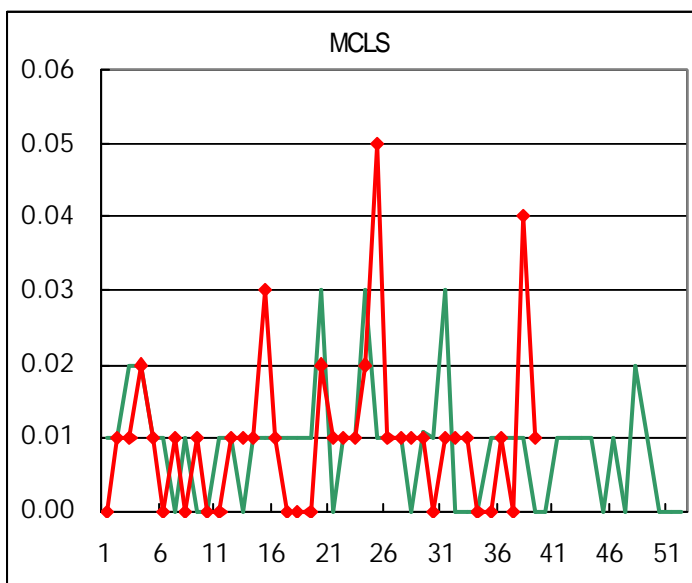
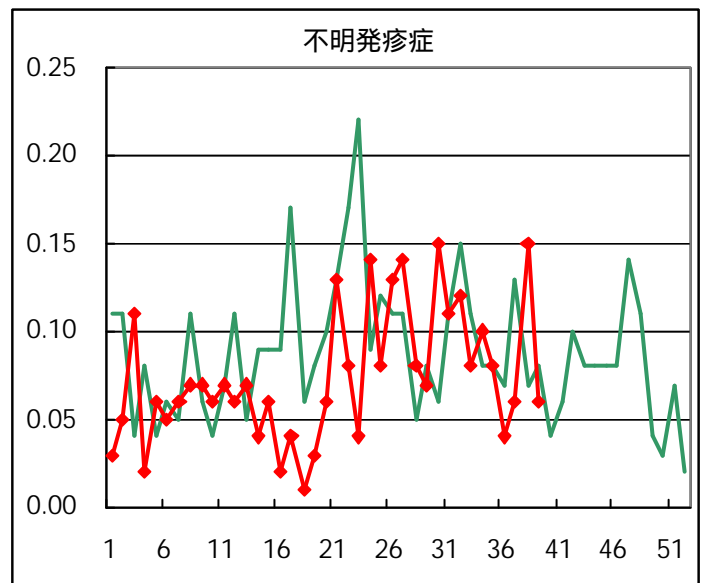
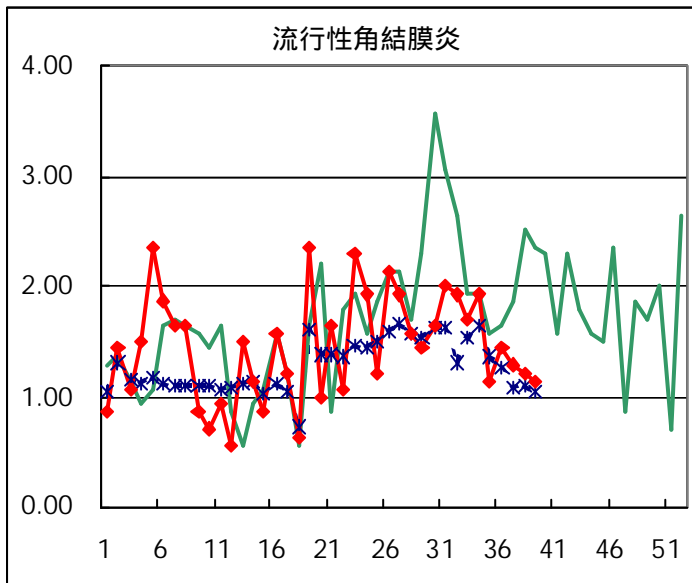
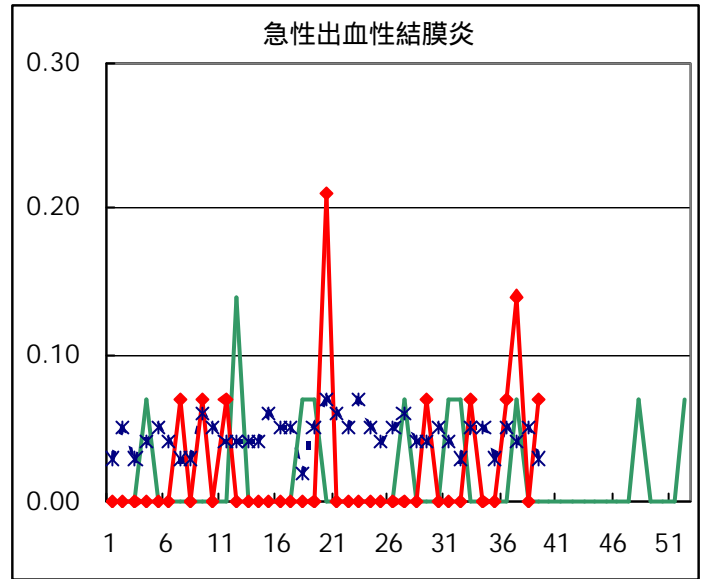
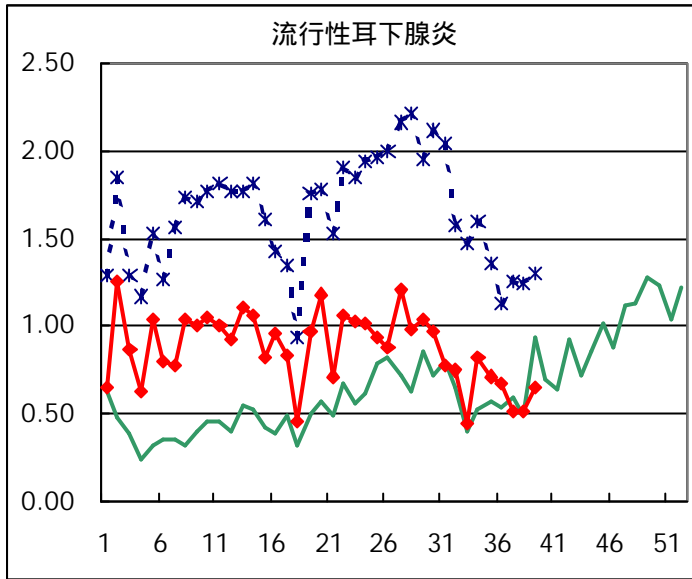
| 疾病名 | 性 | 2001年 週 | | | | 累計 |
|------------------|---|---------|-----|-----|-----|-----|
| | | 36 | 37 | 38 | 39 | |
| インフルエンザ | 男 | | | | 2 | 2 |
| | 女 | | | | 1 | 1 |
| 咽頭結膜熱 | 男 | 9 | 6 | 3 | 5 | 23 |
| | 女 | 10 | 11 | 5 | 2 | 28 |
| A群溶血性レンサ球菌咽頭炎 | 男 | 12 | 6 | 16 | 12 | 46 |
| | 女 | 20 | 14 | 17 | 4 | 55 |
| 感染性胃腸炎 | 男 | 92 | 114 | 130 | 119 | 455 |
| | 女 | 102 | 118 | 107 | 107 | 434 |
| 水痘 | 男 | 30 | 21 | 25 | 22 | 98 |
| | 女 | 27 | 19 | 24 | 17 | 87 |
| 手足口病 | 男 | 17 | 17 | 24 | 28 | 86 |
| | 女 | 18 | 6 | 22 | 17 | 63 |
| 伝染性紅斑 | 男 | 20 | 9 | 13 | 13 | 55 |
| | 女 | 12 | 12 | 9 | 13 | 46 |
| 突発性発疹 | 男 | 42 | 43 | 38 | 38 | 161 |
| | 女 | 40 | 46 | 42 | 35 | 163 |
| 百日咳 | 男 | | | | | |
| | 女 | | | 1 | | 1 |
| 風疹 | 男 | | 1 | | 1 | 2 |
| | 女 | 2 | | 2 | 1 | 5 |
| ヘルパンギーナ | 男 | 22 | 17 | 21 | 13 | 73 |
| | 女 | 18 | 17 | 14 | 9 | 58 |
| 麻疹(成人以外) | 男 | 4 | 1 | | 4 | 9 |
| | 女 | 2 | 3 | | 2 | 7 |
| 流行性耳下腺炎 | 男 | 56 | 41 | 43 | 44 | 184 |
| | 女 | 40 | 32 | 29 | 48 | 149 |
| 不明発疹症 | 男 | 4 | 5 | 10 | 5 | 24 |
| | 女 | 2 | 4 | 12 | 4 | 22 |
| M C L S | 男 | | | 2 | 1 | 3 |
| | 女 | 1 | | 3 | 1 | 5 |
| 急性出血性結膜炎 | 男 | 1 | 2 | | 1 | 4 |
| | 女 | | | | | |
| 流行性角結膜炎 | 男 | 14 | 11 | 10 | 8 | 43 |
| | 女 | 6 | 7 | 7 | 9 | 29 |
| 急性脳炎（日本脳炎を除く） | 男 | | | | | |
| | 女 | | | | | |
| 細菌性髄膜炎 | 男 | 1 | | | | 1 |
| | 女 | | | | | |
| 無菌性髄膜炎 | 男 | | | | | |
| | 女 | | | | | |
| マイコプラズマ肺炎 | 男 | | | 1 | 2 | 3 |
| | 女 | | | | 1 | 1 |
| クラミジア肺炎（オウム病は除く） | 男 | | | | | |
| | 女 | | | | | |
| 成人麻疹 | 男 | | 3 | | | 3 |
| | 女 | | | 1 | 2 | 3 |

「累計」欄は、当週を含む過去4週分の合計を示したものです。空欄は、報告がなかったことを示しています。

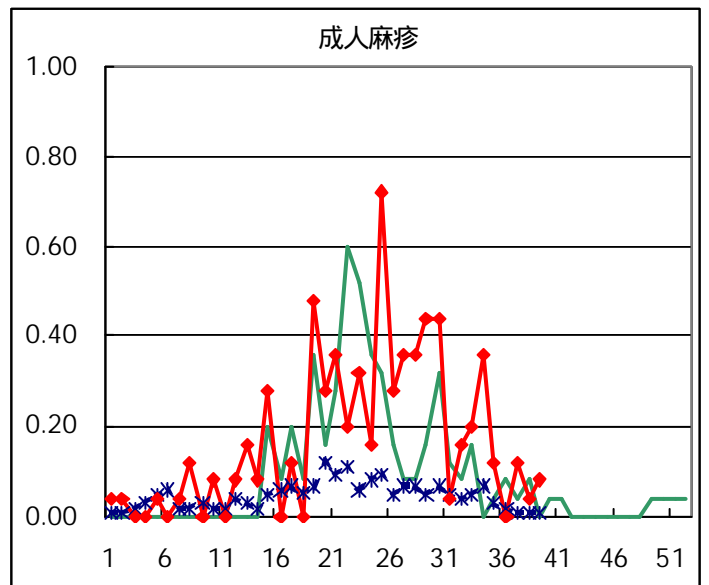
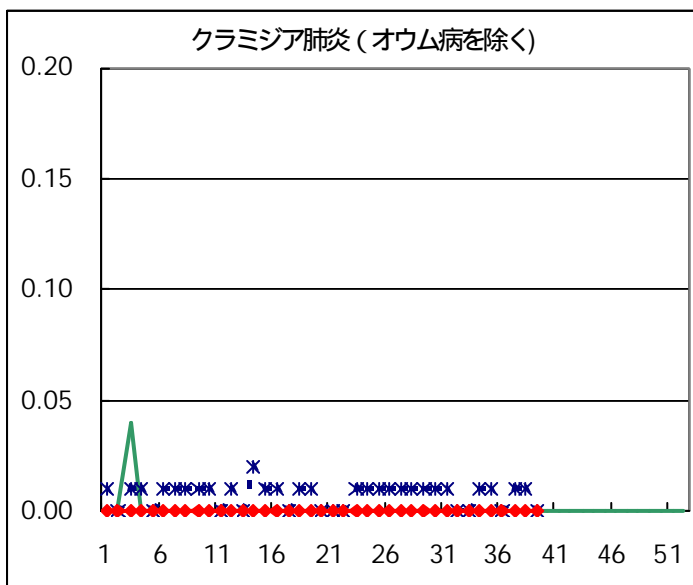
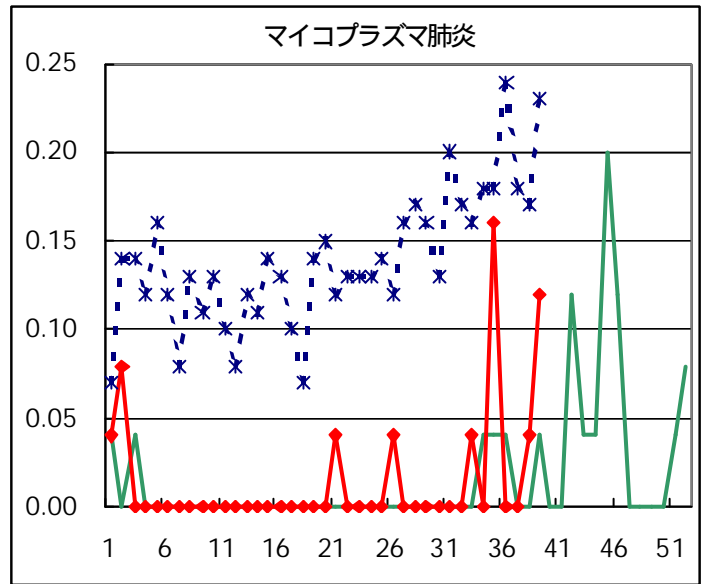
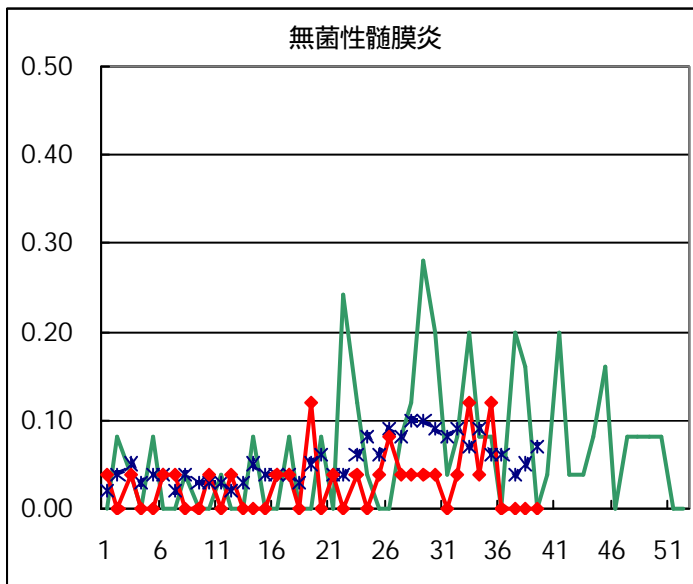
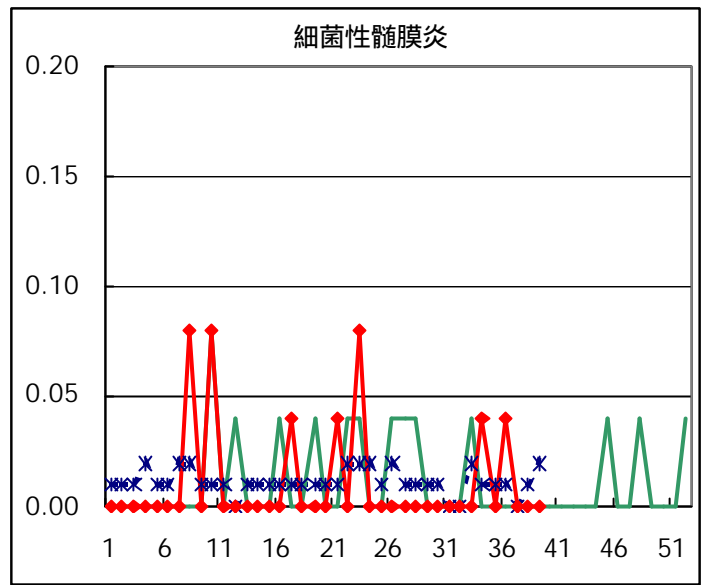
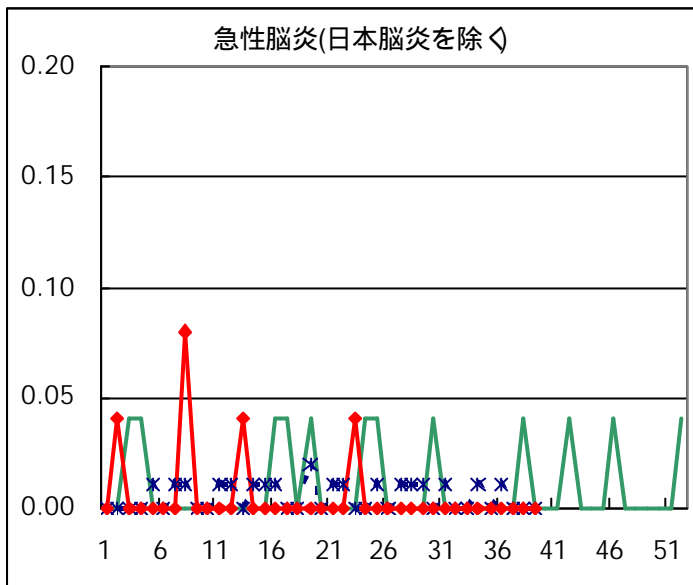
疾病別グラフ







| 疾病別の定点医療機関数 | |
|-------------|-------|
| 疾 病 | 医療機関数 |
| インフルエンザ | 178 |
| 急性出血性結膜炎 | 14 |
| 流行性角結膜炎 | |
| 急性脳炎 | 25 |
| 細菌性髄膜炎 | |
| 無菌性髄膜炎 | |
| マイコプラズマ肺炎 | |
| クラミジア肺炎 | |
| 成人麻疹 | 142 |
| 上記を除く疾病 | |



年齢階級別累計表 (2001年 39週)

| | インフル エンザ | 咽頭 結膜熱 | A群溶血性 レンサ球菌咽頭炎 | 感染性 胃腸炎 | 水痘 | 手足口病 | 伝染性 紅斑 | 突発性 発疹 | 百日咳 | 風疹 | ヘルパン ギーナ | 麻疹 (成人以外) | 流行性 耳下腺炎 | 急性出血 性結膜炎 | 流行性 角結膜炎 | 不明 発疹症 | M C L S |
|--------|-------------|-----------|-------------------|------------|-----|------|-----------|-----------|-----|----|-------------|--------------|-------------|--------------|-------------|-----------|---------|
| ～6ヶ月 | | | | 2 | 1 | | | 9 | | | | | | | | 1 | |
| ～1歳 | | 1 | | 11 | 1 | 3 | 2 | 40 | | | 2 | | | | | 1 | |
| 1歳 | | 2 | | 19 | 6 | 20 | 7 | 24 | | | 5 | 1 | 9 | | | 5 | 1 |
| 2歳 | | | 1 | 29 | 7 | 9 | 4 | | | 2 | 1 | | 8 | | | 1 | |
| 3歳 | | 1 | 1 | 18 | 6 | 4 | 2 | | | | 3 | 2 | 12 | | | | 1 |
| 4歳 | | 1 | 1 | 21 | 5 | 2 | 3 | | | | 4 | | 22 | | | | |
| 5歳 | | 1 | 4 | 19 | 4 | 4 | 1 | | | | 2 | | 11 | | | | |
| 6歳 | | | | 12 | 3 | | 2 | | | | 2 | 1 | 9 | | | | |
| 7歳 | | 1 | 6 | 13 | 4 | | 1 | | | | | | 8 | | | | |
| 8歳 | | | | 9 | 1 | 1 | 1 | | | | | | 4 | | | | |
| 9歳 | | | | 5 | | | | | | | | 1 | 3 | | | | |
| 10～14歳 | | | | 13 | 1 | 2 | 2 | | | | 1 | | 5 | | | | |
| 15～19歳 | 1 | | | 9 | | | | | | | 1 | 1 | 1 | | 2 | 1 | |
| 20～29歳 | 2 | | 3 | 46 | | | 1 | | | | 1 | | | | 5 | | |
| 30～39歳 | | | | | | | | | | | | | | 1 | 3 | | |
| 40～49歳 | | | | | | | | | | | | | | | 1 | | |
| 50～59歳 | | | | | | | | | | | | | | | 4 | | |
| 60～69歳 | | | | | | | | | | | | | | | 1 | | |
| 70～79歳 | | | | | | | | | | | | | | | 1 | | |
| 80歳以上 | | | | | | | | | | | | | | | | | |
| 合計 | 3 | 7 | 16 | 226 | 39 | 45 | 26 | 73 | 0 | 2 | 22 | 6 | 92 | 1 | 17 | 9 | 2 |
| 先週比 | 3 | -1 | -17 | -11 | -10 | -1 | 4 | -7 | -1 | 0 | -13 | 6 | 20 | 1 | 0 | -13 | -3 |

注：小児科定点把握対象疾病のうち、「20～29歳」は「20歳以上」と読み替える。

眼科疾患のうち、「70～79歳」は「70歳以上」と読み替える。

保健所別累計表 (2001年39週)

| | インフル エンザ | 咽頭 結膜熱 | A群溶血性 レンサ球菌咽頭炎 | 感染性 胃腸炎 | 水痘 | 手足口病 | 伝染性 紅斑 | 突発性 発疹 | 百日咳 | 風疹 | ヘルパン ギーナ | 麻疹 (成人以外) | 流行性 耳下腺炎 | 急性出血 性結膜炎 | 流行性 角結膜炎 | 不明 発疹症 | MCLS | 合計 |
|-----|-------------|-----------|-------------------|------------|----|------|-----------|-----------|-----|----|-------------|--------------|-------------|--------------|-------------|-----------|------|----|
| 中央 | | | | 2 | 1 | | | | | | | | 1 | | | 1 | | 5 |
| 世田谷 | | | | 15 | 2 | 15 | 2 | 9 | | | 1 | 2 | 11 | | | 1 | | 58 |
| 渋谷区 | | 1 | | 12 | 2 | | 1 | 2 | | | 1 | | 3 | | | | | 22 |
| 池袋 | | | | | | | | 1 | | | 2 | | 1 | | 4 | | | 8 |
| 長崎 | | | | 1 | 1 | | | 2 | | | | | | | | | | 4 |
| 荒川 | | | | 6 | | | | 1 | | | | | | | 1 | | | 8 |
| 足立 | | | 1 | 11 | 1 | | | 1 | | | | | | | | | | 14 |
| 葛飾 | | | | 7 | | 2 | 8 | 4 | | | 2 | | 6 | | | 2 | | 31 |
| 江戸川 | | | 1 | 15 | 5 | 1 | 1 | 3 | | | | | 7 | | | | | 33 |
| 台東 | | 1 | | 7 | | 4 | 1 | 1 | | | 6 | 1 | | | | | | 21 |
| 目黒区 | | | | | 1 | 2 | | 7 | | | | | 1 | | | | | 11 |
| 大田区 | | | | 18 | 8 | 3 | 4 | 8 | | | | | | | 1 | 2 | | 44 |
| 杉並 | | | 1 | 3 | | | | 1 | | | 1 | | | | | | | 6 |
| 北区 | | | | | 1 | 6 | 1 | 7 | | | | | 4 | | | | | 19 |
| 板橋区 | | | 1 | 6 | | | | 1 | | | 1 | | 2 | | | | | 11 |
| みなと | | | | | 1 | 2 | | | | | | | | | 3 | | | 6 |
| 中野区 | | | | 22 | | 2 | 2 | 1 | | | | | 5 | | | | | 32 |
| 新宿区 | | | | 23 | 1 | 2 | | 1 | | | 2 | 2 | 3 | 1 | 4 | | | 37 |
| 品川区 | | 1 | | 14 | 1 | | | 1 | | | | | 5 | | | | 1 | 23 |
| 千代田 | | | | | | | | | | 1 | | | | | | | | 1 |
| 練馬区 | 1 | | 1 | 3 | 2 | | | 1 | | | | | 7 | | | | | 15 |
| 文京 | | | | 1 | 6 | | | 3 | | | | | | | 1 | | | 11 |
| 墨田区 | | | 1 | | | | 2 | | | | | | 1 | | | | | 4 |
| 江東区 | | | | 6 | | | | 3 | | | | | 5 | | 1 | 1 | | 16 |

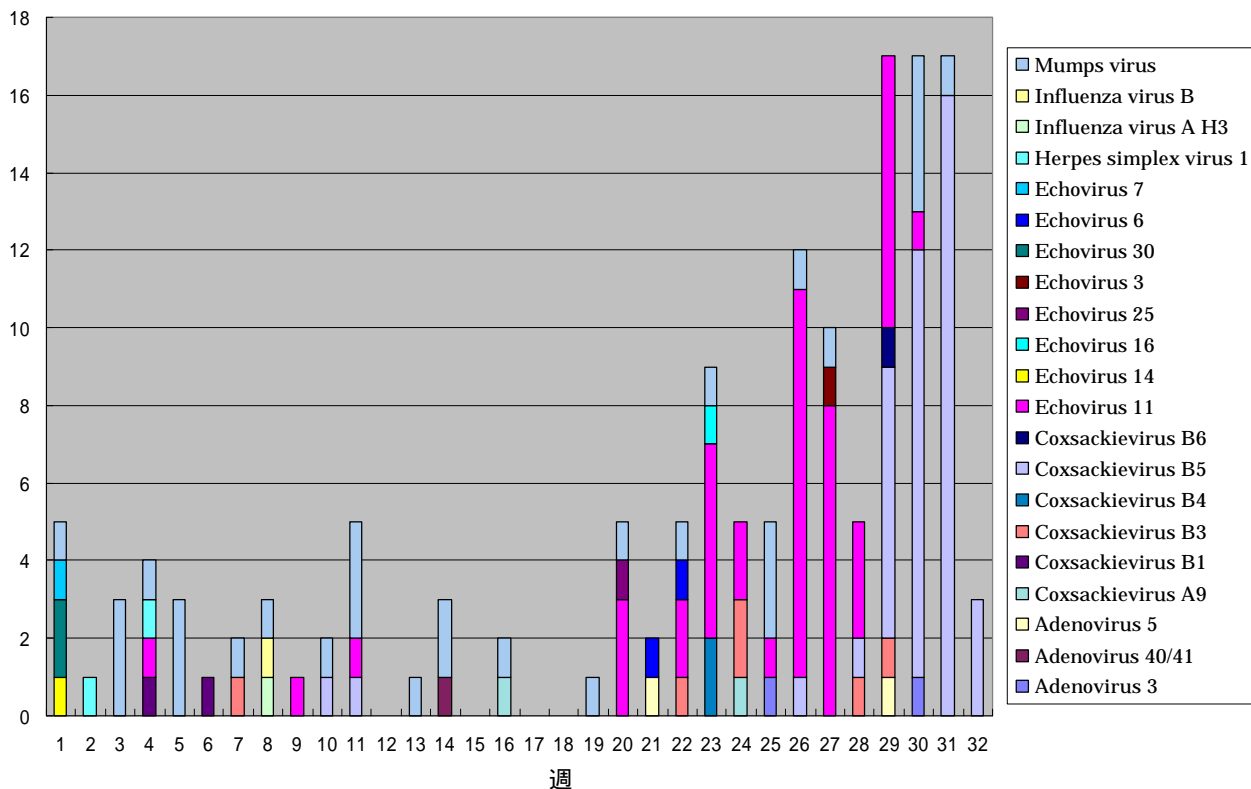
保健所別累計表 (2001年39週)

| | インフル エンザ | 咽頭 結膜熱 | A群溶血性 レンサ球菌咽頭炎 | 感染性 胃腸炎 | 水痘 | 手足口病 | 伝染性 紅斑 | 突発性 発疹 | 百日咳 | 風疹 | ヘルパン ギーナ | 麻疹 (成人以外) | 流行性 耳下腺炎 | 急性出血 性結膜炎 | 流行性 角結膜炎 | 不明 発疹症 | MCLS | 合計 |
|-------|-------------|-----------|-------------------|------------|----|------|-----------|-----------|-----|----|-------------|--------------|-------------|--------------|-------------|-----------|------|----|
| 八王子 | | | | | 2 | | | 3 | | | 1 | | 1 | | 1 | | | 8 |
| 町田 | | | 2 | 14 | 3 | | 2 | 3 | | | 3 | | 4 | | | | | 31 |
| 島しょ | | | | | | | | | | | | | | | | | | |
| 多摩川 | | | | 1 | 2 | 4 | | 2 | | | | | 2 | | | | | 11 |
| 秋川 | | | | 2 | | | | | | | | | | | | | | 2 |
| 南多摩 | | | | 9 | 2 | | 1 | 3 | | | 3 | | 5 | | | | 1 | 24 |
| 多摩立川 | | | 1 | 6 | | | | | | | | | 1 | | | | | 8 |
| 村山大和 | | | 1 | 2 | | 1 | | | | | | | | | 1 | 2 | | 7 |
| 府中小金井 | | | | | | | | | | | | 1 | | | | | | 1 |
| 狛江調布 | | 2 | | 3 | 1 | 1 | | 1 | | | | | 3 | | | | | 11 |
| 三鷹武蔵野 | | | | 2 | | | 1 | | | | | | 2 | | | | | 5 |
| 多摩小平 | 2 | 2 | 1 | 6 | 2 | | | | | 1 | | | 2 | | | | | 16 |
| 多摩東村山 | | | 4 | 4 | | | | 3 | | | 1 | | 10 | | | | | 22 |

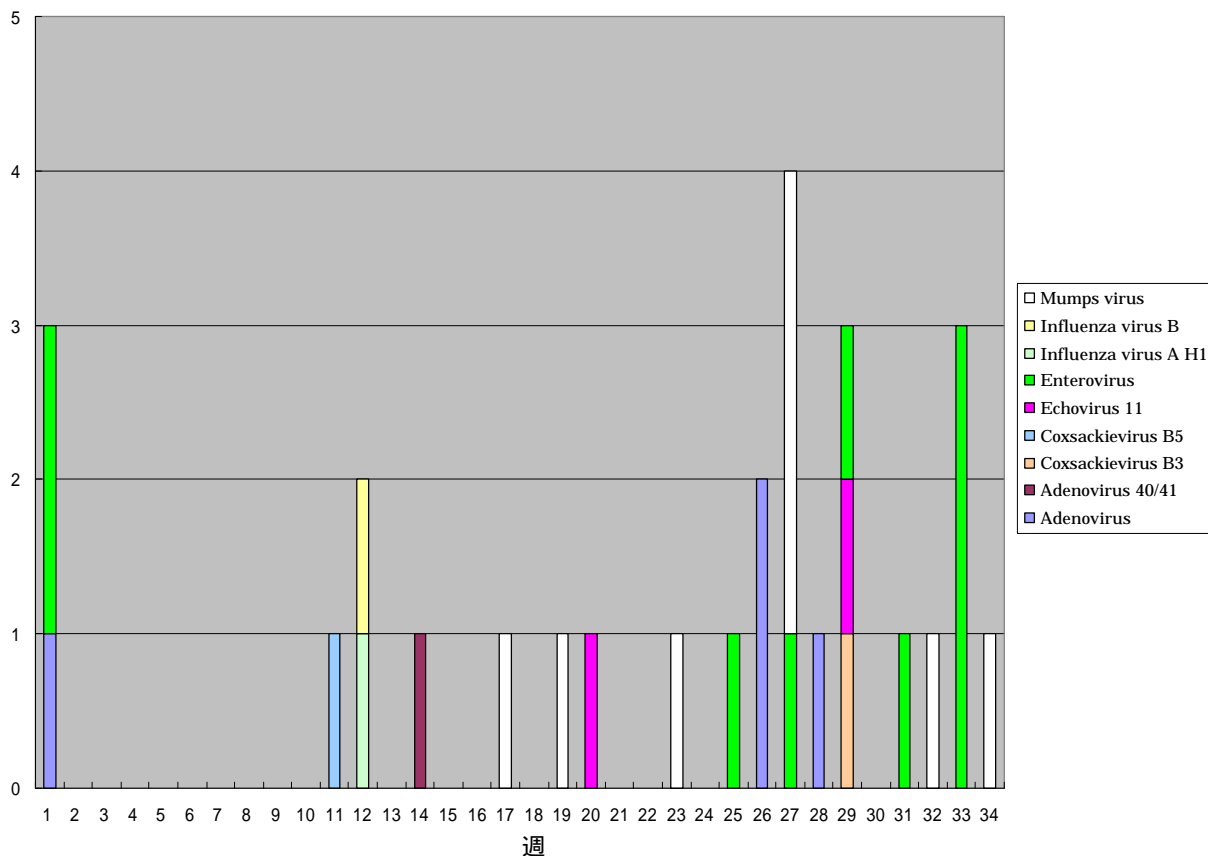
| | | | | | | | | | | | | | | | | | | |
|---------|------|------|------|------|------|------|------|------|---|------|------|------|------|------|------|------|------|-----|
| 東京都合計 | 3 | 7 | 16 | 226 | 39 | 45 | 26 | 73 | - | 2 | 22 | 6 | 92 | 1 | 17 | 9 | 2 | 586 |
| 定点当り報告数 | 0.02 | 0.05 | 0.11 | 1.59 | 0.27 | 0.32 | 0.18 | 0.51 | - | 0.01 | 0.15 | 0.04 | 0.65 | 0.07 | 1.21 | 0.06 | 0.01 | |

病原体検出報告（無菌性髄膜炎）

無菌性髄膜炎患者から検出されたウイルス（全国）



無菌性髄膜炎患者から検出されたウイルス（東京都）



【搬入検体数 90件】