

2001年第41週報告分

- 発生動向総覧/調査票通信/保健所通信
- 医療機関の皆様へ
- 全数届出患者数一覧表
- 定点報告疾病集計表
- 疾病別グラフ
- 年齢階級別累計表
- 保健所別累計表
- 病原体検出報告(流行性角結膜炎)

東京都結核・感染症発生動向調査企画委員会

事務局:東京都立衛生研究所疫学情報室

電話:03-3363-3213(直通)

FAX:03-5332-7365

E-mail: idsc@tokyo-eiken.go.jp

アドレス: www.tokyo-eiken.go.jp / IDSC /



**( 全数情報 )**

- ・コレラが1件報告された。エルトル稲葉型で、魚貝類による国内感染が推定されている。
- ・細菌性赤痢が2件報告された。共にソクネ菌 (推定感染地タイ、不明)である。
- ・パラチフスが2件報告された。推定感染地はインドネシアである。
- ・腸管出血性大腸菌感染症が1件報告された。O157 (VT1+ 2)である。国内感染が推定されている。
- ・アメーバ赤痢が3件報告された。推定感染地は国内2件、パキスタン1件である。
- ・急性ウイルス性肝炎が5件報告された。A型が3件で、B型が2件である。すべて国内感染が推定されている。B型の1件は異性間性的接触による感染が推定されている。
- ・HIV感染症が17件報告された。無症候性キャリアが9件、AIDSが4件、その他が4件である。推定感染経路は、異性間性的接触4件、同性間性的接触7件、両性間性的接触2件、不明4件である。
- ・ジアルジア症が2件報告された。推定感染地はパキスタン、マダガスカルである。
- ・デング熱が2件報告された。推定感染地は共にタイである。
- ・梅毒が2件報告された。早期顕症梅毒と無症候梅毒である。
- ・レジオネラ症が1件報告された。血清群1型で、旅行歴や入浴に関する調査を行ったが、感染源は不明である。

(推定される感染地は医師の届出によるものです)

**( 定点情報 )**

- ・マイコプラズマ肺炎と成人麻疹が再び報告されている。感染性胃腸炎が増加の傾向にある。

**( 病原体情報 )**

- ・定点病院から菌株で搬入されたMRSAはコアグラ - ゼ 型が2件、コアグラ - ゼ 型が6件であった。
- ・上気道炎患者の咽頭拭い液からアデノウイルスが検出された。
- ・中耳炎を伴う胃腸炎患者の咽頭拭い液と便からアデノウイルスが検出された。
- ・発疹患者の咽頭拭い液と便からエンテロウイルスが検出された。
- ・四肢麻痺患者の咽頭拭い液からエンテロウイルスが検出された。
- ・伝染性単核症患者および不明発疹症患者の咽頭拭い液からEBウイルスが検出された。
- ・手足口病患者4名の咽頭拭い液からコクサッキー - ウイルスA16型が3件、コクサッキー - ウイルスA5型が1件分離された。
- ・ヘルパンギ - ナ患者の咽頭拭い液からコクサッキー - ウイルスA4型が分離された。
- ・発疹患者の咽頭拭い液からコクサッキー - ウイルスA2型が分離された。
- ・マイコプラズマ肺炎患者の咽頭拭い液からマイコプラズマ・ニュー - モニエが検出された。
- ・保健所から搬入された血清のうち2件が梅毒特異抗体陽性であった。

## (その他の情報)

今週のウイルス関連検体搬入状況は上・下気道炎が30%、脳・神経疾患と発疹性疾患が約20%ずつで、その他流行性耳下腺炎、胃腸炎などによるものであった。

### 調査票通信

定点医療機関からのコメントを掲載

#### 台東

週末より胃腸炎症状の症例増加。

#### 世田谷

流行性耳下腺炎は同一保育園へ通う園児。年長のクラスは殆ど全滅状態。

#### 町田

・12歳女児マイコプラズマ肺炎(学級の同級生も罹患したとのこと)。

# 全数届出患者数一覧表 2001年41週

分類	疾病名	東京都分(報告週)				全国分(診断週)
		38週	39週	40週	41週	41週
一類	エボラ出血熱					
	クリミア・コンゴ出血熱					
	ペスト					
	マ-ルブルグ病					
	ラッサ熱					
二類	コレラ	1	1		1	2
	細菌性赤痢	2	3	7	2	11
	腸チフス					1
	パラチフス			1	2	2
	急性灰白髄炎					
	ジフテリア					
三類	腸管出血性大腸菌感染症	9		3	1	41
四類 (全数届出)	アメ-バ赤痢	5		2	3	3
	エキノкокクス症					
	黄熱					
	オウム病					
	回帰熱					
	ウイルス性肝炎(急性肝炎)	4	2	5	5	4
	Q熱		7			
	狂犬病					
	クリプトスポリジウム症	1				
	クロイツフェルト・ヤコブ病		1	1		
	劇症型溶血性レンサ球菌感染症					
	後天性免疫不全症候群	7	8	6	17	10
	コクシジオイデス症					
	ジアルジア症	2	1	1	2	
	腎症候性出血熱					
	髄膜炎菌性髄膜炎					
	先天性風疹症候群					
	炭疽					
	ツツガムシ病					1
	デング熱	1	1	2	2	
	日本紅斑熱					1
	日本脳炎					
	乳児ボツリヌス症					
	梅毒	5	1	2	2	3
	破傷風	1				1
	バンコマイシン耐性腸球菌感染症	1	1	2		
	ハンタウイルス肺症候群					
Bウイルス病						
ブルセラ症						
発疹チフス						
マラリア	1	5	1		1	
ライム病						
レジオネラ症	1	1	1	1		

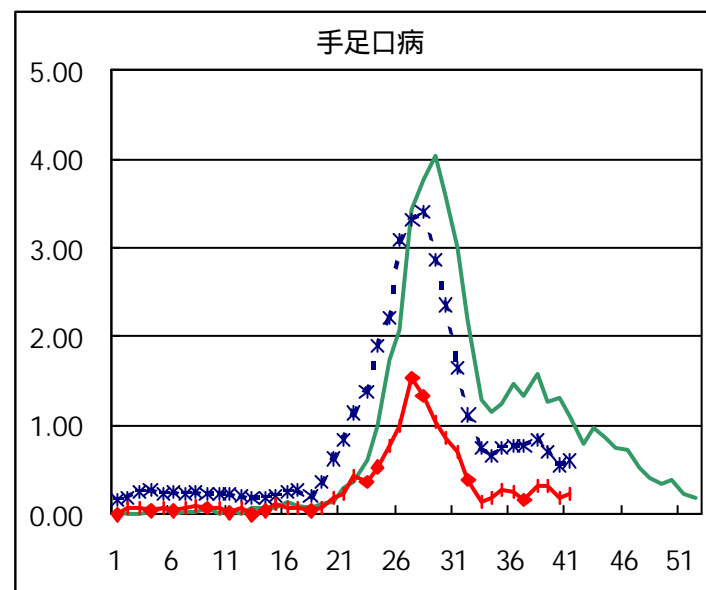
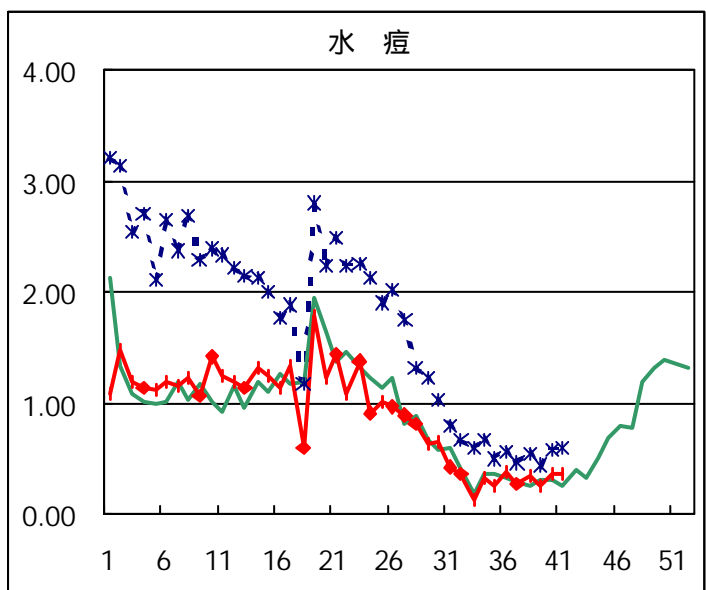
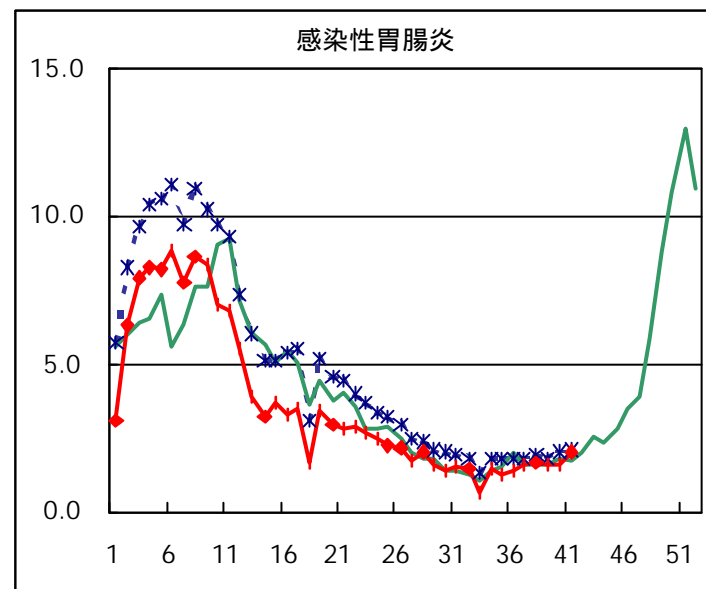
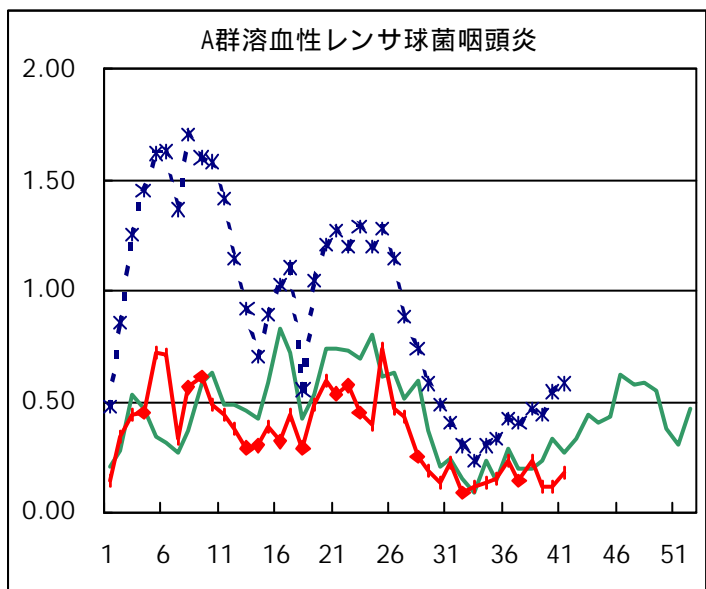
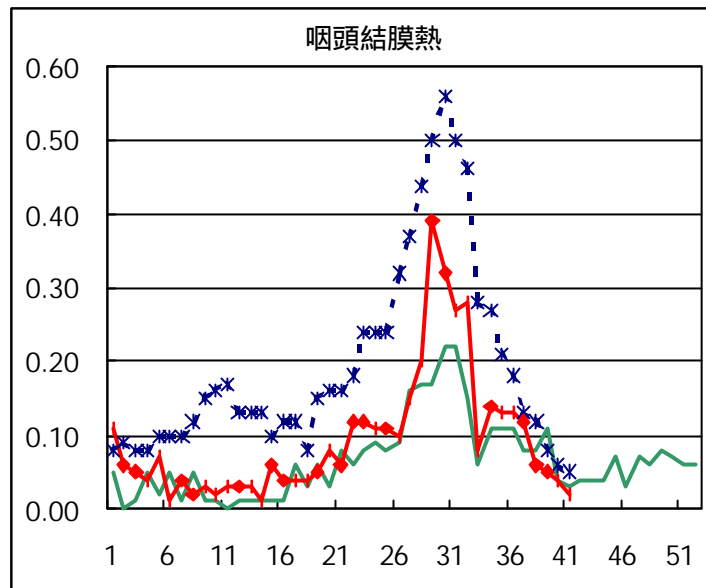
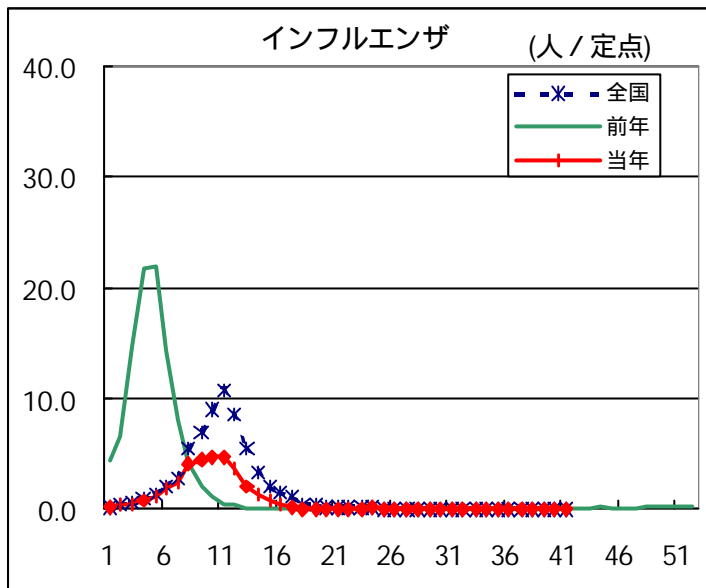
東京都分の集計は、医師からの追加届出により増加することがあります(2001/10/17集計)

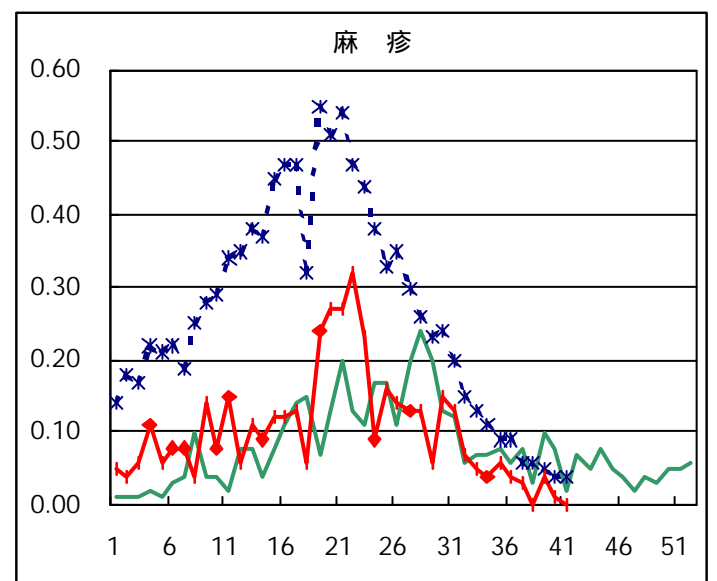
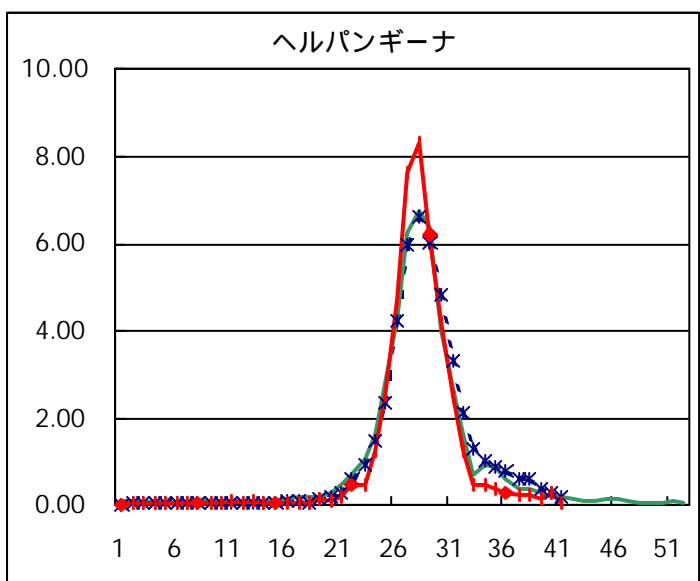
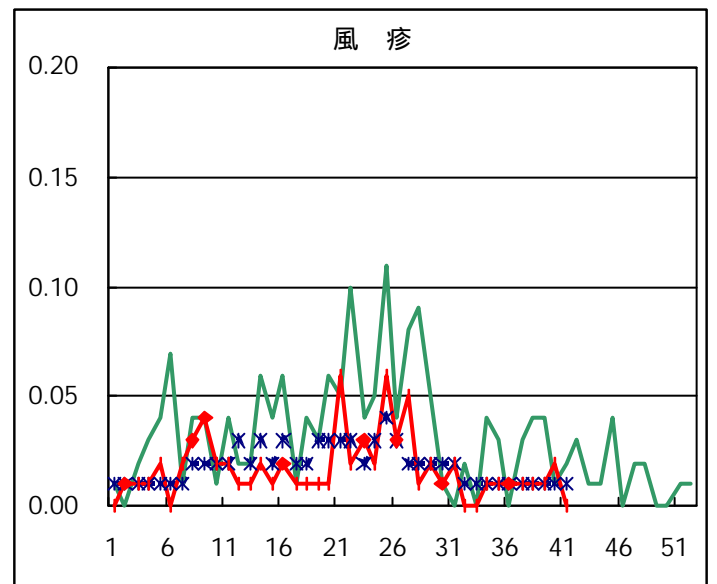
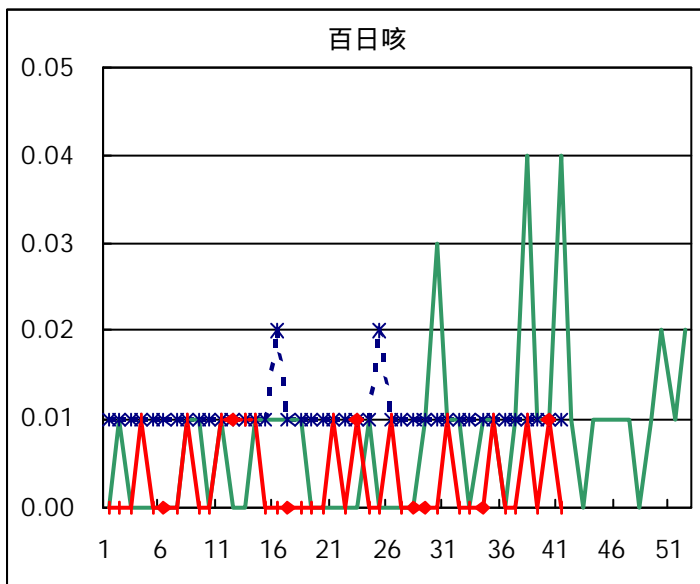
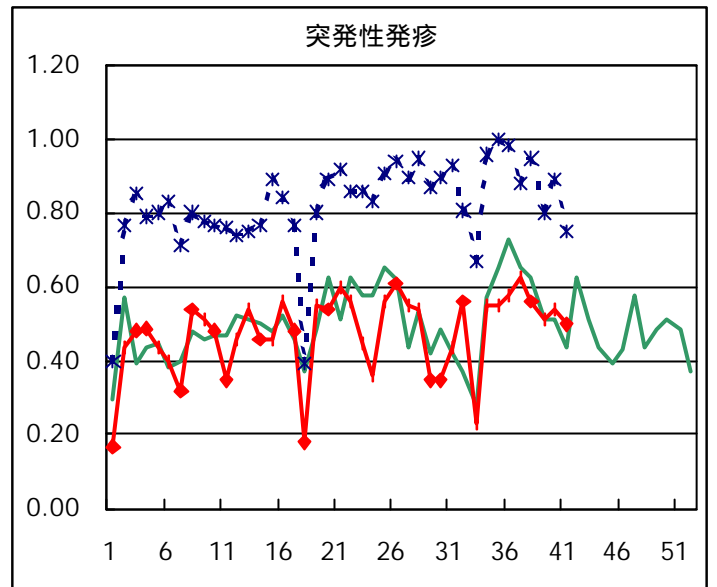
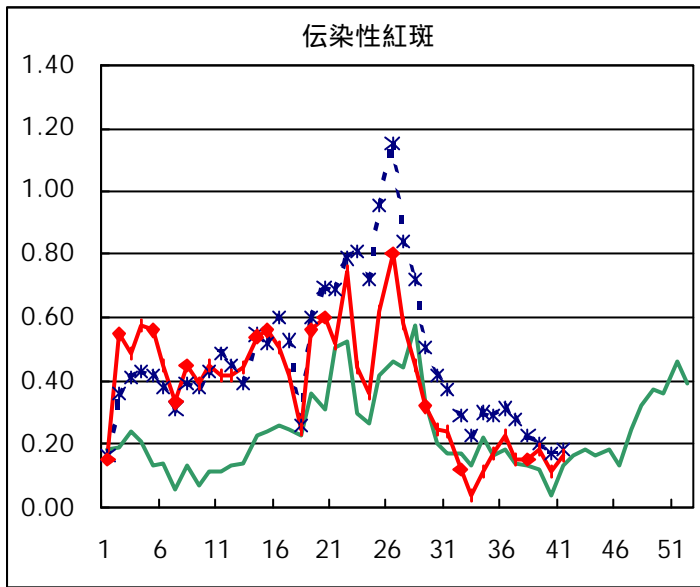
## 定点報告疾病集計表（男女別）

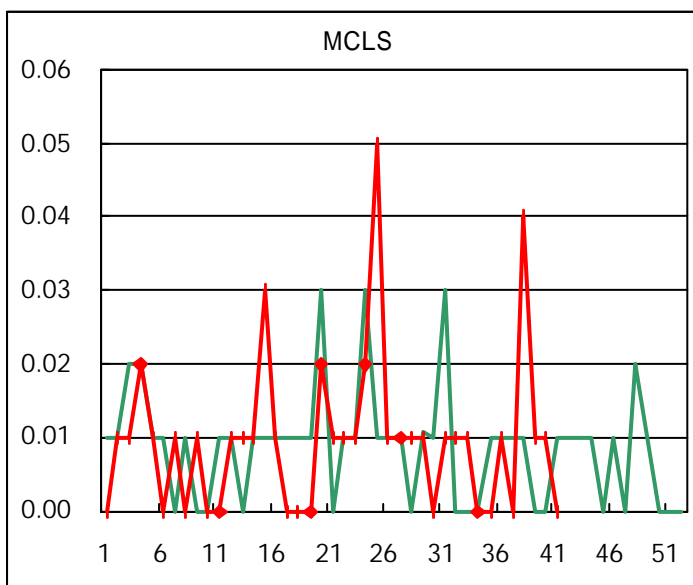
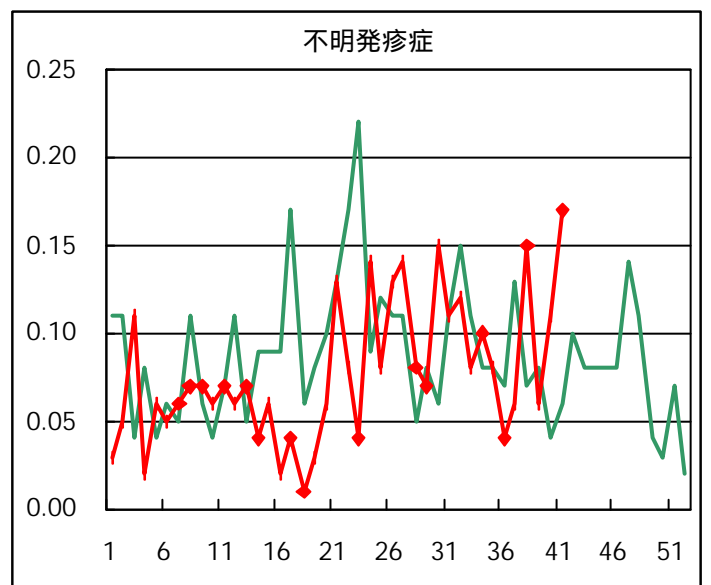
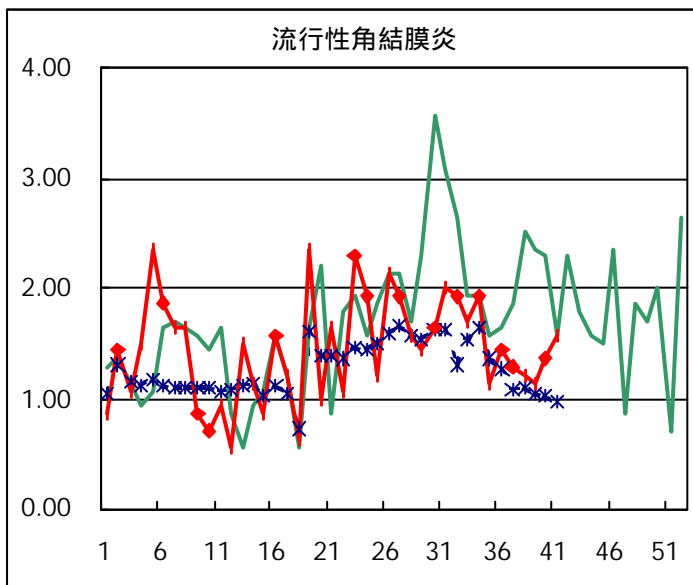
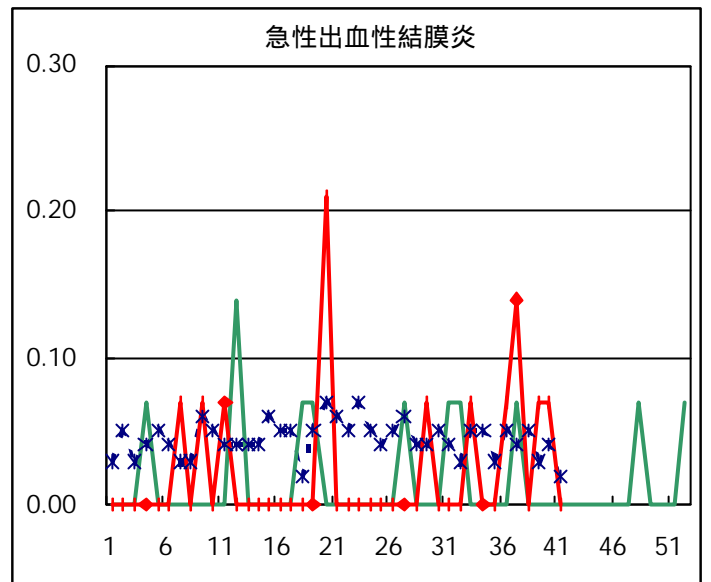
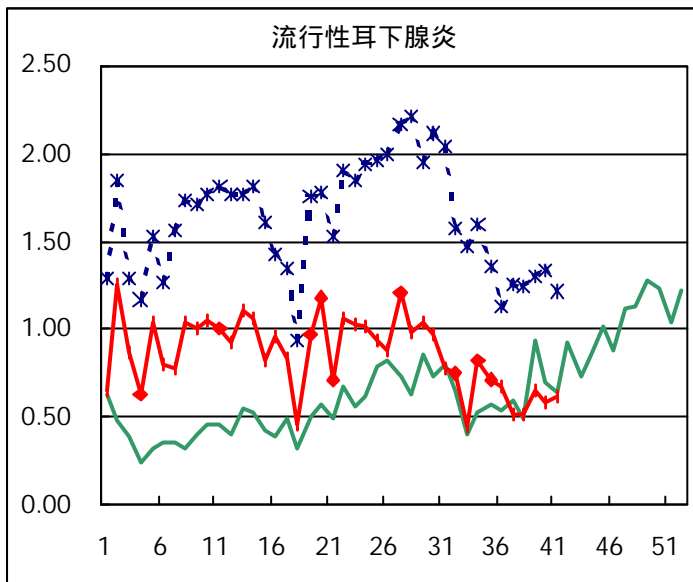
疾病名	性	2001年 週				累計
		38	39	40	41	
インフルエンザ	男		2	1		3
	女		1			1
咽頭結膜熱	男	3	5	3	1	12
	女	5	2	2	2	11
A群溶血性レンサ球菌咽頭炎	男	16	12	10	13	51
	女	17	4	6	13	40
感染性胃腸炎	男	130	119	119	150	518
	女	107	107	107	135	456
水痘	男	25	22	26	25	98
	女	24	17	27	28	96
手足口病	男	24	28	16	19	87
	女	22	17	10	13	62
伝染性紅斑	男	13	13	8	14	48
	女	9	13	7	9	38
突発性発疹	男	38	38	46	38	160
	女	42	35	31	33	141
百日咳	男					
	女	1		1		2
風疹	男		1			1
	女	2	1	3		6
ヘルパンギーナ	男	21	13	25	5	64
	女	14	9	16	4	43
麻疹(成人以外)	男		4			4
	女		2	1		3
流行性耳下腺炎	男	43	44	44	47	178
	女	29	48	38	41	156
不明発疹症	男	10	5	8	13	36
	女	12	4	7	11	34
M C L S	男	2	1	1		4
	女	3	1			4
急性出血性結膜炎	男		1	1		2
	女					
流行性角結膜炎	男	10	8	12	12	42
	女	7	9	7	10	33
急性脳炎（日本脳炎を除く）	男					
	女					
細菌性髄膜炎	男					
	女					
無菌性髄膜炎	男					
	女					
マイコプラズマ肺炎	男	1	2		1	4
	女		1		1	2
クラミジア肺炎（オウム病は除く）	男					
	女					
成人麻疹	男				2	2
	女	1	2		2	5

「累計」欄は、当週を含む過去4週分の合計を示したものです。空欄は、報告がなかったことを示しています。

# 疾病別グラフ

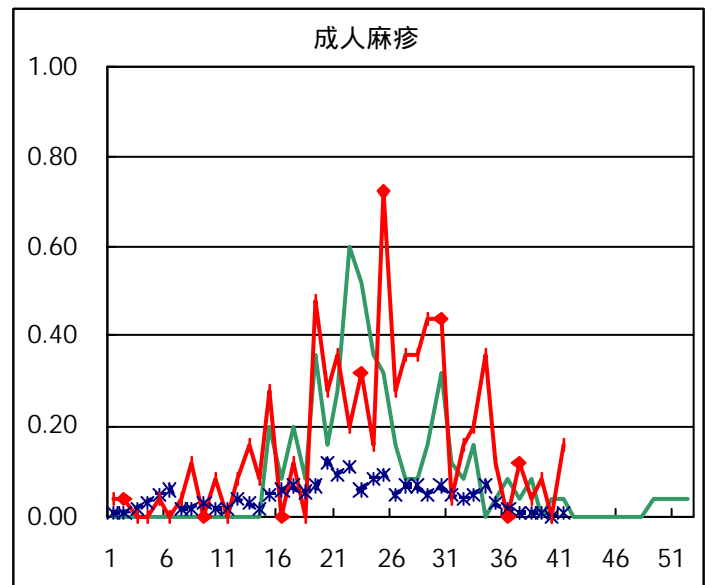
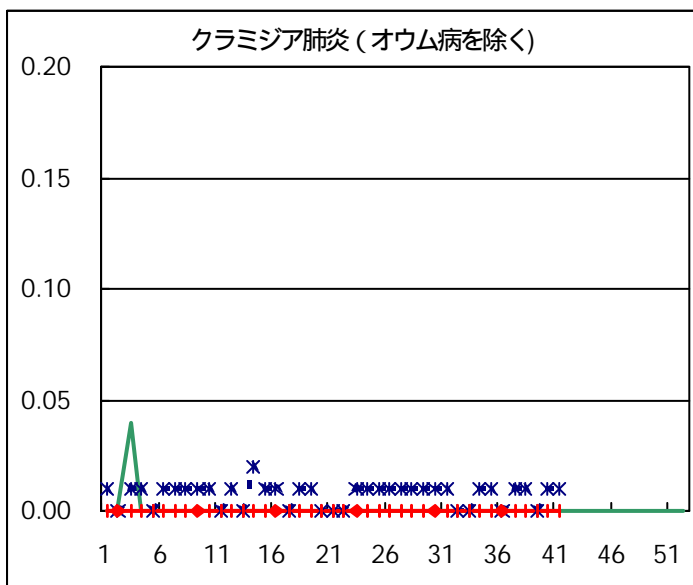
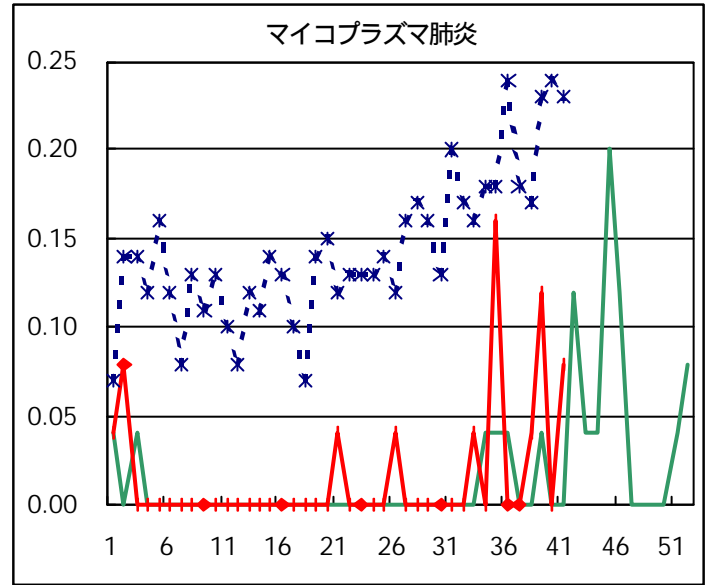
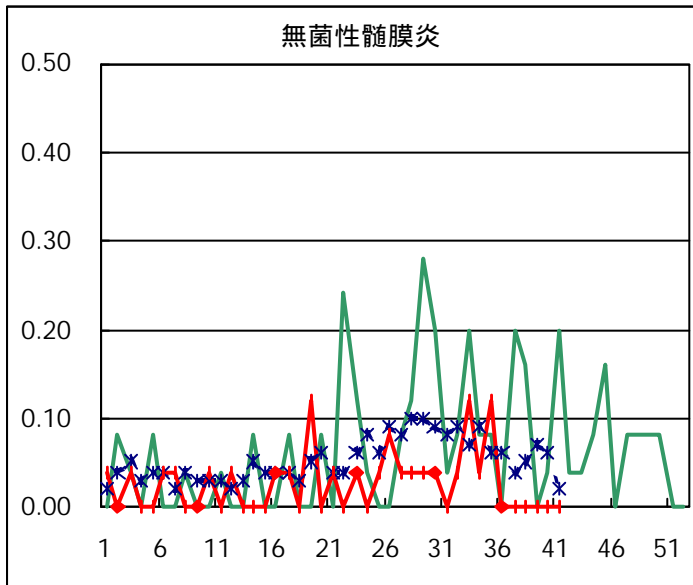
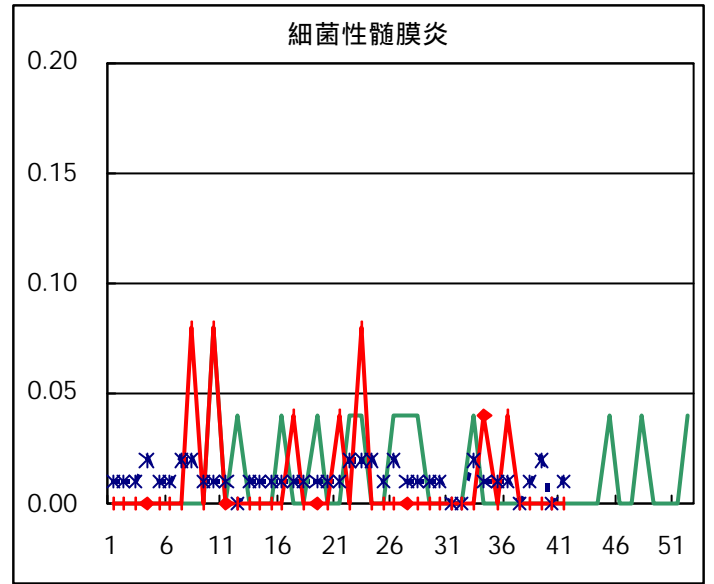
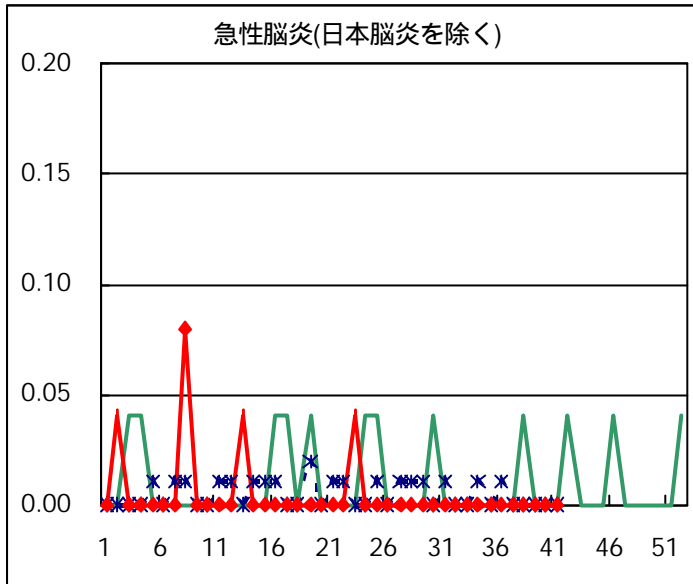






疾病別の定点医療機関数	
疾 病	医療機関数
インフルエンザ	178
急性出血性結膜炎	14
流行性角結膜炎	
急性脳炎	25
細菌性髄膜炎	
無菌性髄膜炎	
マイコプラズマ肺炎	
クラミジア肺炎	
成人麻疹	142
上記を除く疾病	





年齢階級別累計表(2001年 41週)

	インフル エンザ	咽頭 結膜熱	A群溶血性 レンサ球菌咽頭炎	感染性 胃腸炎	水痘	手足口病	伝染性 紅斑	突発性 発疹	百日咳	風疹	ヘルパン ギーナ	麻疹 (成人以外)	流行性 耳下腺炎	急性出血 性結膜炎	流行性 角結膜炎	不明 発疹症	M C L S
~ 6ヶ月				1	1	1		3								3	
~ 1歳				19	2	2	5	39								7	
1歳		1		30	7	10	3	27			3		4			4	
2歳				24	6	3	1	1			1		8			3	
3歳		1		24	12	9	2				1		12				
4歳			2	20	14	5	3				1		18		2		
5歳		1	2	19	3		3				1		11			3	
6歳			4	8	2		1						8			1	
7歳			4	14	1								8				
8歳			3	13	1		1						6				
9歳			4	7	2	1	2	1					6				
10~14歳			3	32	1		2						4			1	
15~19歳			1	12							1		1		2		
20~29歳			3	62	1	1					1		2		3	2	
30~39歳															6		
40~49歳															6		
50~59歳															3		
60~69歳																	
70~79歳																	
80歳以上																	
合計	0	3	26	285	53	32	23	71	0	0	9	0	88	0	22	24	0
先週比	-1	-2	10	59	0	6	8	-6	-1	-3	-32	-1	6	-1	3	9	-1

注：小児科定点把握対象疾病のうち、「20~29歳」は「20歳以上」と読み替える。

眼科疾患のうち、「70~79歳」は「70歳以上」と読み替える。

保健所別累計表 (2001年41週)

	インフル エンザ	咽頭 結膜熱	A群溶血性 レンサ球菌咽頭炎	感染性 胃腸炎	水痘	手足口病	伝染性 紅斑	突発性 発疹	百日咳	風疹	ヘルパン ギーナ	麻疹 (成人以外)	流行性 耳下腺炎	急性出血 性結膜炎	流行性 角結膜炎	不明 発疹症	MCLS	合計
中央				1	1			2								1		5
世田谷			1	15	4	1		5			1		8			1		36
渋谷区				19	1	8	3	1			2		4					38
池袋				5							1				5			11
長崎					2			3										5
荒川					2		1								2			5
足立		1	3	12	3								3					22
葛飾			1	7	2	2	2	10			2		6			2		34
江戸川			5	14	3	1		3			1		5			3		35
台東		1	2	14		1		2					2					22
目黒区						2	1	4					1					8
大田区				9	8		2	5					6			4		34
杉並				7	1	1		2										11
北区			3	3	1	4	3	1					2					17
板橋区				7	2	1	2	1					1					14
みなと					1		1						4		1			7
中野区				20	1	1	1	2					12			1		38
新宿区			2	41	2	2		3					2		7	1		60
品川区		1	1	13		1		1								1		18
千代田				3	2													5
練馬区			1	5	2	3	1						6					18
文京				6	2			1							1			10
墨田区				2	1								2					5
江東区			2	11				3					3		4	2		25

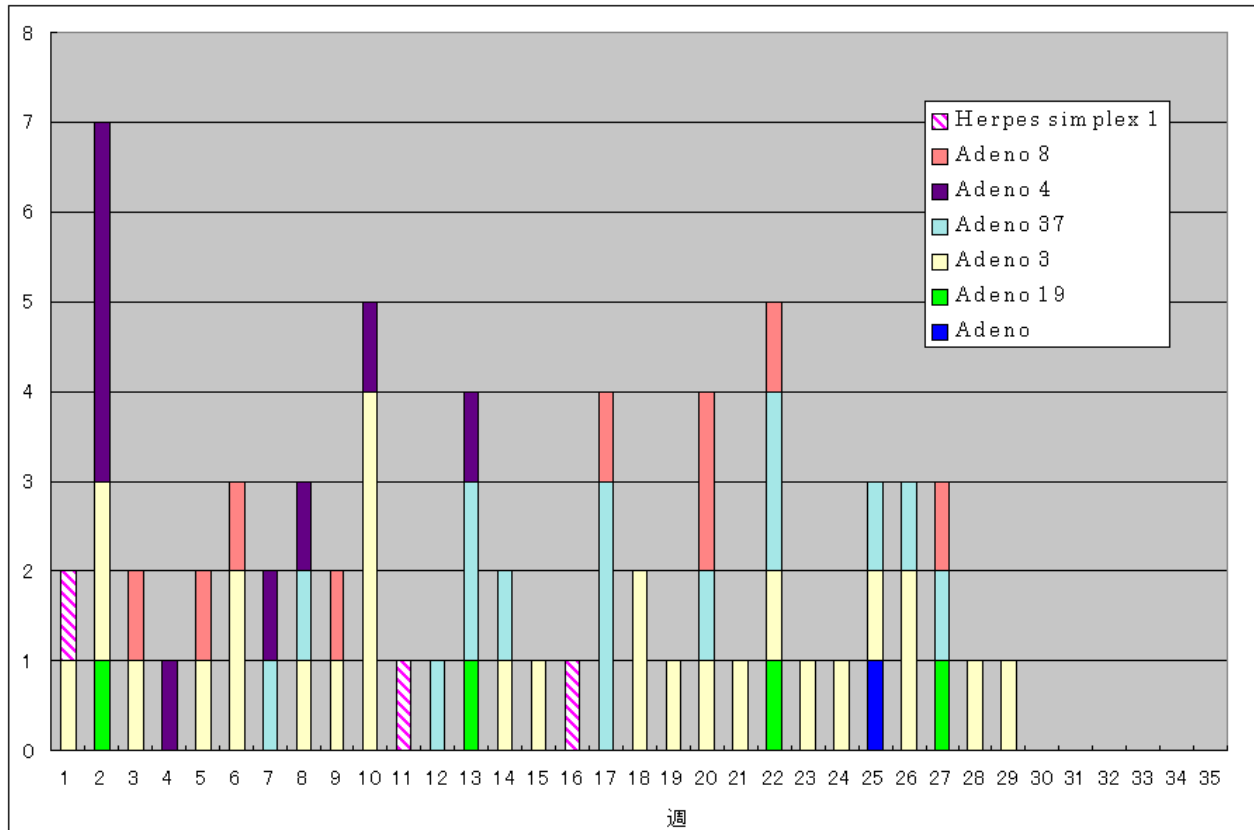
保健所別累計表 (2001年41週)

	インフル エンザ	咽頭 結膜熱	A群溶血性 レンサ球菌咽頭炎	感染性 胃腸炎	水痘	手足口病	伝染性 紅斑	突発性 発疹	百日咳	風疹	ヘルパン ギーナ	麻疹 (成人以外)	流行性 耳下腺炎	急性出血 性結膜炎	流行性 角結膜炎	不明 発疹症	MCLS	合計
八王子				1				3					6					10
町田				13		1		3					1			3		21
島しょ								1										1
多摩川				2	2	3	2	2										11
秋川				7	3			1								2		13
南多摩			1	7	1		1	5			2		4					21
多摩立川				9			1											10
村山大和				4											2	3		9
府中小金井					1													1
狛江調布				7				2					2					11
三鷹武蔵野							2	1										3
多摩小平			1	14	4			2					2					23
多摩東村山			3	7	1			2					6					19

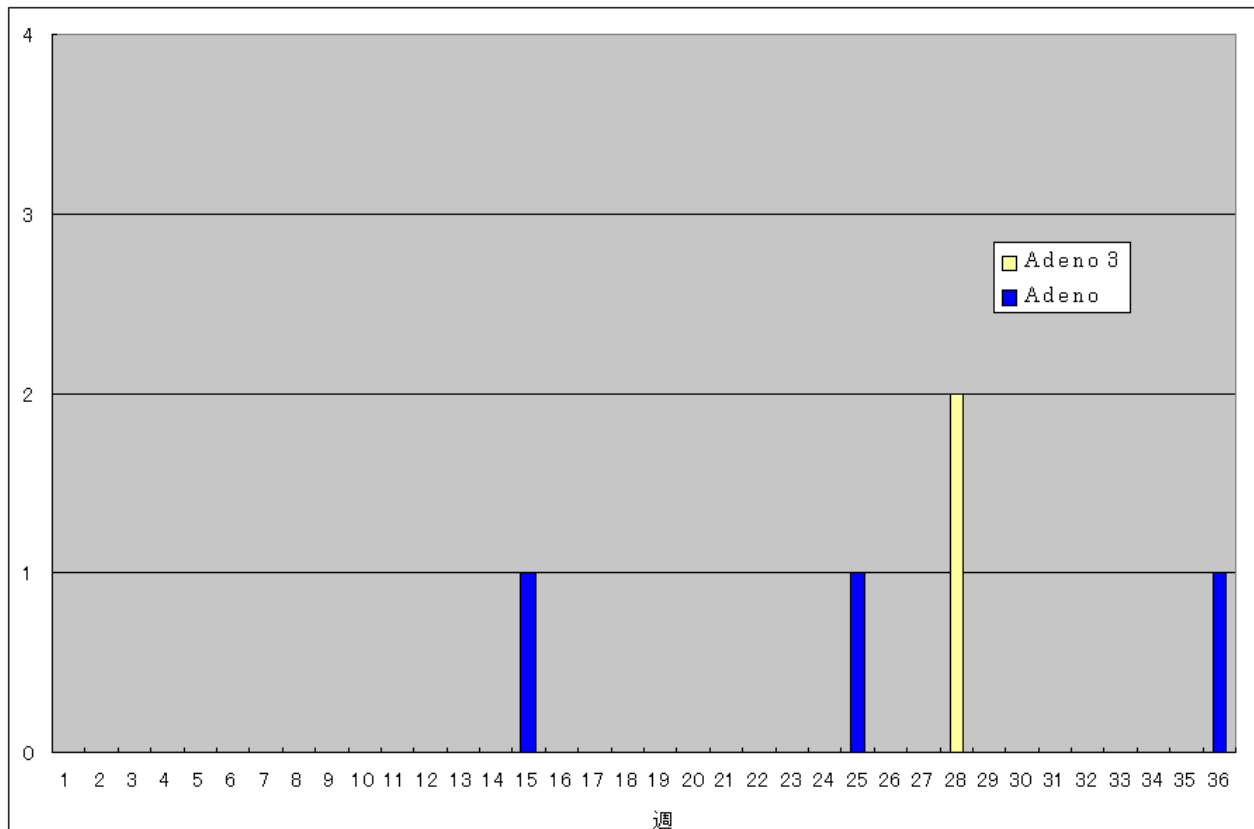
東京都合計	-	3	26	285	53	32	23	71	-	-	9	-	88	-	22	24	-	636
定点当り報告数	-	0.02	0.18	2.01	0.37	0.23	0.16	0.50	-	-	0.06	-	0.62	-	1.57	0.17	-	

# 病原体検出報告（流行性角結膜炎）

流行性角結膜炎患者から検出されたウイルス（全国報告数）



流行性角結膜炎患者から検出されたウイルス（東京都）



搬入検体数：8件<ウイルス研究科>