

### 2001年第42週報告分

- 発生動向総覧/調査票通信/保健所通信
- 医療機関の皆様へ
- 全数届出患者数一覧表
- 定点報告疾病集計表
- 疾病別グラフ
- 病原体検出報告  
(A群溶血性レンサ球菌咽頭炎)
- 年齢階級別累計表
- 保健所別累計表

東京都結核・感染症発生動向調査企画委員会

事務局:東京都立衛生研究所疫学情報室

電話:03-3363-3213(直通)

FAX:03-5332-7365

E-mail: idsc@tokyo-eiken.go.jp

アドレス: www.tokyo-eiken.go.jp/IDSC/



**( 全数情報 )**

- 細菌性赤痢が 1件報告された。ソネ菌が検出され、推定感染地は北朝鮮である。
- ・パラチフスが 1件報告された。推定感染地はネパール・タイである。
- 腸管出血性大腸菌感染症が 2件報告された。いずれもO157のVT2産生株で、国内感染が推定されている。
- ・アメーバ赤痢が 1件報告された。推定感染地・感染経路は不明である。
- 急性ウイルス性肝炎が 3件報告された。A型が 2件 (推定感染地は国内とマリ)で、B型が 1件 (異性間性的接触)である。
- ・クロイツフェルト・ヤコブ病が1件報告された。弧発性CJDの72才男性で、感染経路は不明である。
- ・HIV感染症が 8件報告された。無症候性キャリアが 7件、AIDSが 1件である。推定感染経路は、同性間性的接触 7件、不明 1件である。
- 梅毒が 2件報告された。いずれも早期顕症梅毒である。
- ・マラリアが 2件報告された。いずれも熱帯熱マラリアで、推定感染地はセネガルとタンザニアである。
- ・レジオネラ症が 1件報告された。尿中抗原陽性で、発病 11日前に温泉に行っている。自宅の浴室はレジオネラ菌陰性であった。

(推定される感染地は医師の届出によるものです)

**( 定点情報 )**

- ・マイコプラズマ肺炎と成人麻疹の報告が続いている。A群溶血性レンサ球菌咽頭炎、感染性胃腸炎、水痘が増加している。

**( 病原体情報 )**

- ・定点病院から菌株で搬入されたMRSAはコアグラ - ゼ 型が 1件、コアグラ - ゼ 型が 3件であり、溶血性レンサ球菌はT- 3型、T- 4型各 1件であった。
- ・口内炎患者の咽頭拭い液から単純ヘルペスウイルスが検出された。
- ・上気道患者の咽頭拭い液からアデノウイルスが検出された。
- ・A型肝炎患者 (11才)の便からA型肝炎ウイルスが検出された。本患者は39週に同じくA型肝炎ウイルスが検出された患者 (8才)の兄である。
- ・感染性胃腸炎患者 2名の便からアデノウイルスとロタウイルスがそれぞれ検出された。
- ・発熱、嘔吐症状の乳児 (2ヶ月)の便からコクサッキー - ウイルスB6型が分離された。
- ・上気道炎患者 3名の咽頭拭い液からアデノウイルス3型 2件と2型 1件が分離された。
- ・胃腸炎患者の便よりアデノウイルス2型が分離された。

咽頭結膜熱患者の咽頭拭い液からアデノウイルス 3型が分離された。

保健所から搬入された血清 67件中 21件、定点医療機関から搬入された血清 7件中 4件がクラミジア・トラコマチス抗体陽性であった。

保健所から搬入された尿 38件中 1件から淋菌核酸が検出された。

多摩支所に搬入された感染性胃腸炎患者 1名の糞便からサルモネラO7が検出された。

## (その他の情報)

今週のウイルス関連検体搬入状況は脳炎・髄膜炎が 25%、上・下気道炎、胃腸炎が各約 20%ずつで、その他流行性耳下腺炎、発疹性疾患などによるものであった。

### 調査票通信

定点医療機関からのコメントを掲載

#### 台東

水痘兄弟発症。通園先の幼稚園で流行中。

#### 新宿

鼻水と咳嗽を主症状とした感染症が学童の間で流行しています。

#### 世田谷

水痘 4歳女子。99年5.21.ワクチン接種済み。軽症。

## 全数届出患者数一覧表 2001年42週

分類	疾病名	東京都分(報告週)				全国分(診断週)
		39週	40週	41週	42週	42週
一類	エボラ出血熱					
	クリミア・コンゴ出血熱					
	ペスト					
	マ・ルブルグ病					
	ラッサ熱					
二類	コレラ	1		1		
	細菌性赤痢	3	7	2	1	12
	腸チフス					1
	パラチフス		1	2	1	1
	急性灰白髄炎					
	ジフテリア					
三類	腸管出血性大腸菌感染症		3	1	2	37
四類 (全数届出)	アメ-バ赤痢		2	3	1	6
	エキノкокクス症					
	黄熱					
	オウム病					1
	回歸熱					
	ウイルス性肝炎(急性肝炎)	2	5	5	3	3
	Q熱	7				3
	狂犬病					
	クリプトスポリジウム症					
	クロイツフェルト・ヤコブ病	1	1		1	2
	劇症型溶血性レンサ球菌感染症					1
	後天性免疫不全症候群	8	6	17	8	10
	コクシジオイデス症					
	ジアルジア症	1	1	2		
	腎症候性出血熱					
	髄膜炎菌性髄膜炎					
	先天性風疹症候群					
	炭疽					
	ツツガムシ病					4
	デング熱	1	2	2		1
	日本紅斑熱					
	日本脳炎					
	乳児ボツリヌス症					
	梅毒	1	2	2	2	11
	破傷風					3
	バンコマイシン耐性腸球菌感染症	1	2			
	ハンタウイルス肺症候群					
Bウイルス病						
ブルセラ症						
発疹チフス						
マラリア	5	1		2	5	
ライム病						
レジオネラ症	1	1	1	1	2	

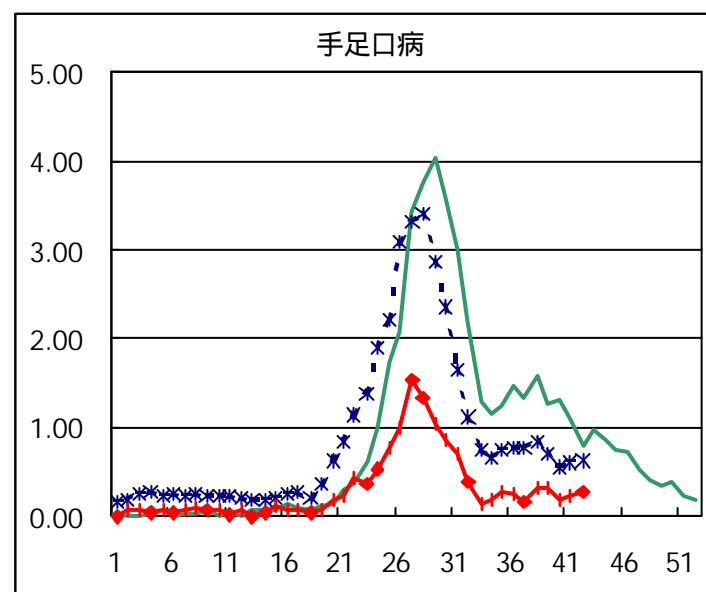
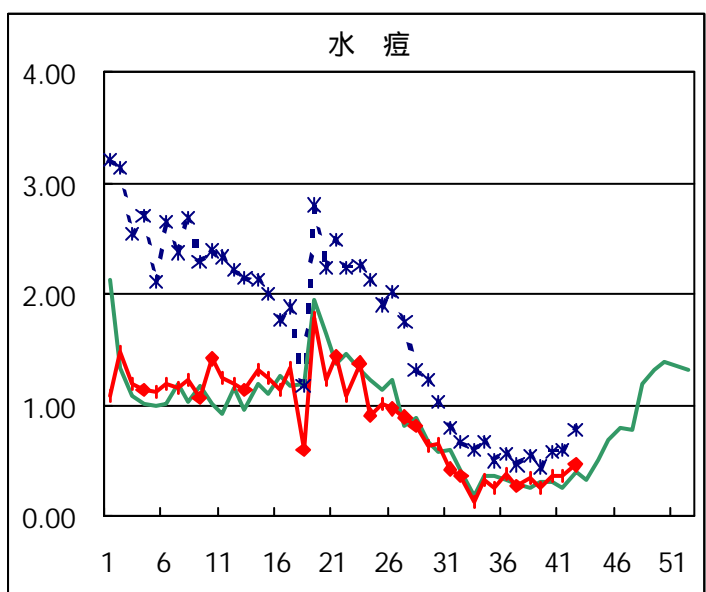
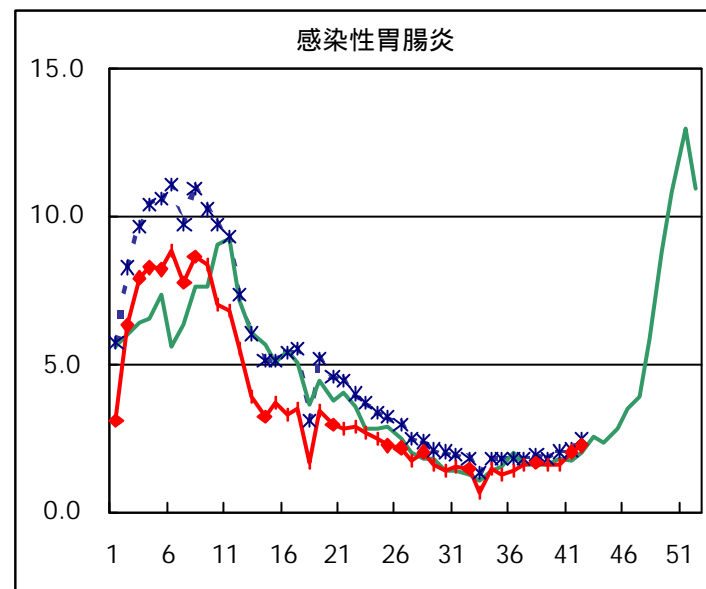
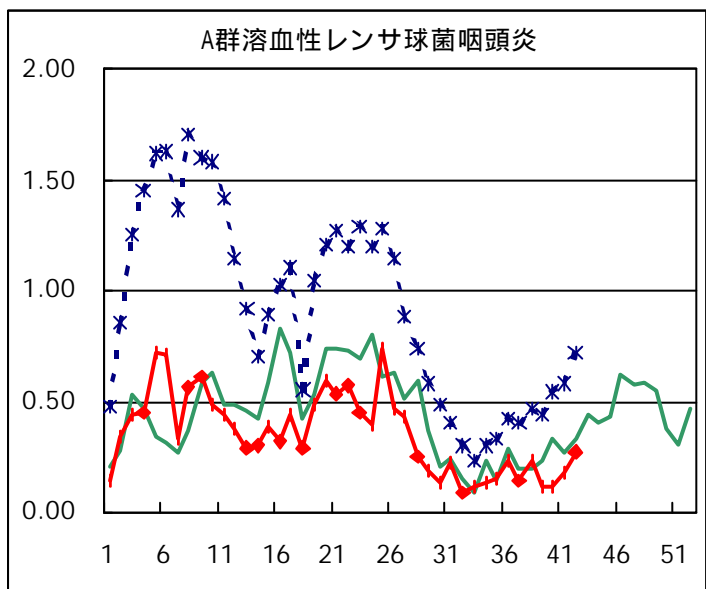
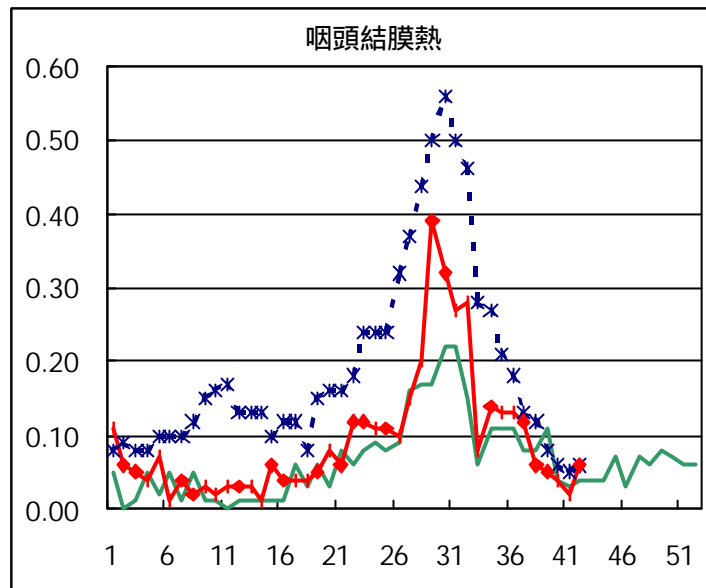
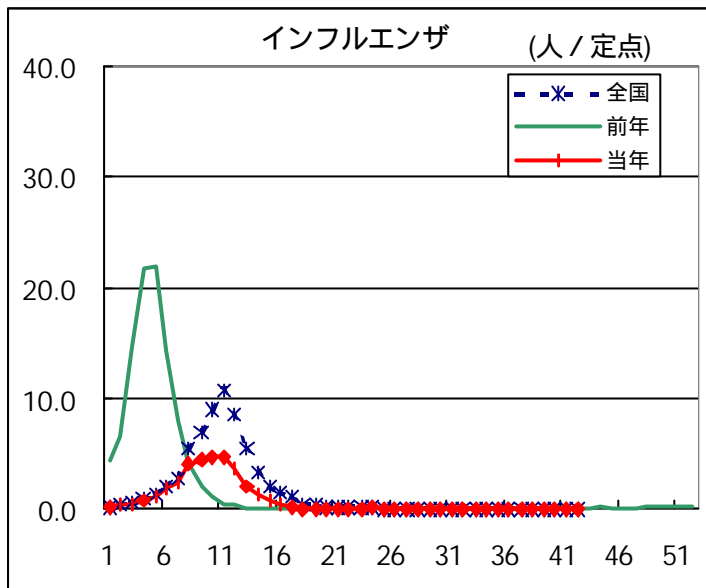
東京都分の集計は、医師からの追加届出により増加することがあります(2001/10/24集計)

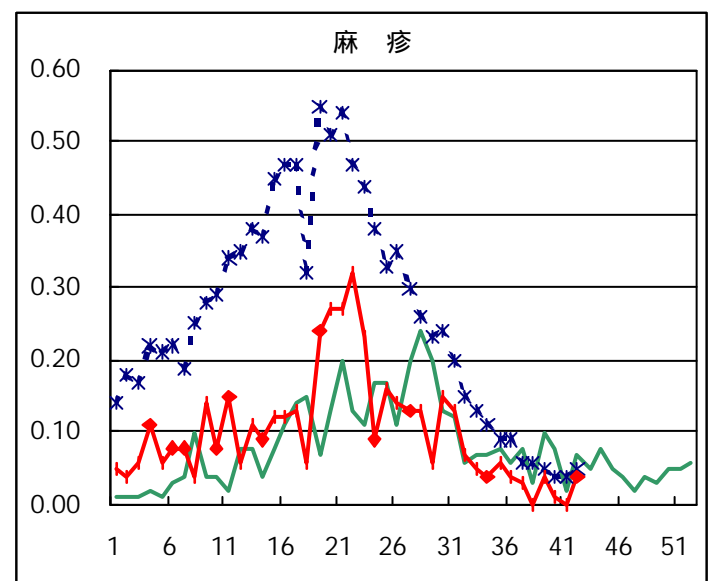
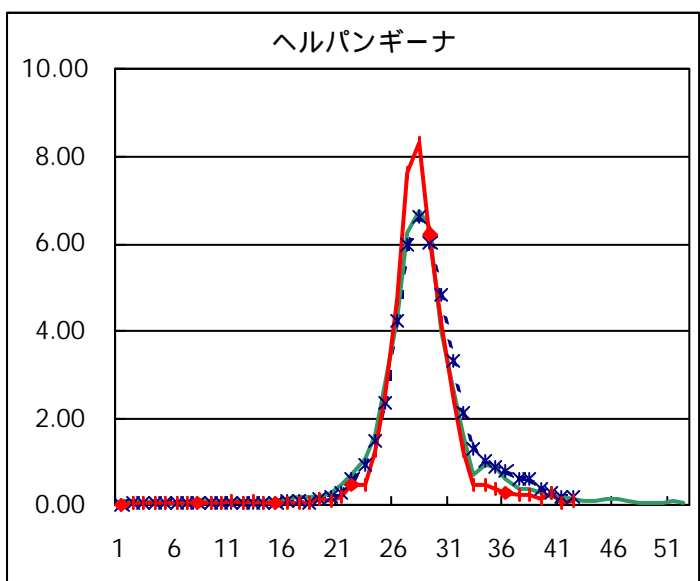
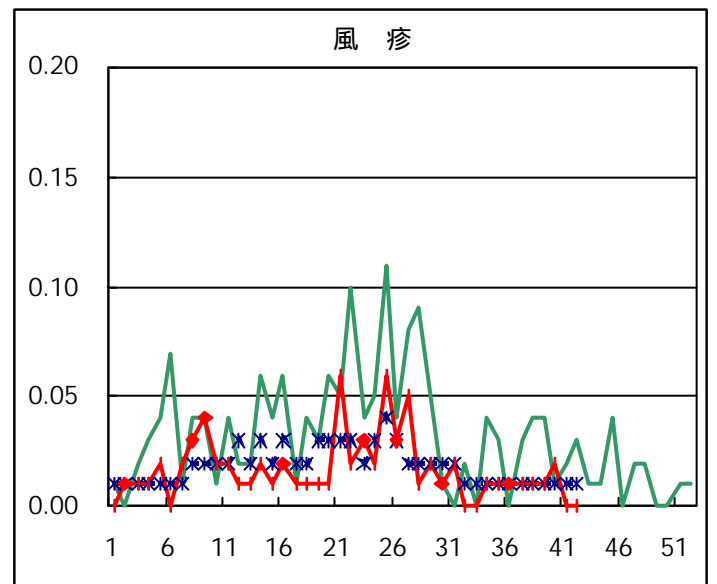
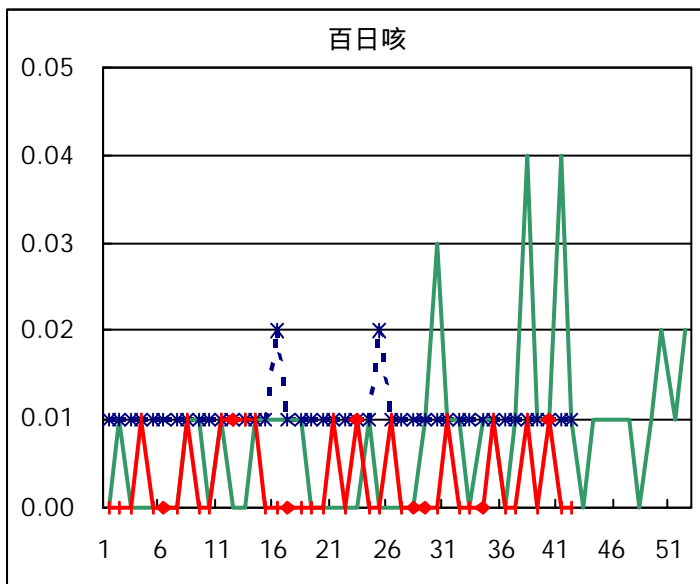
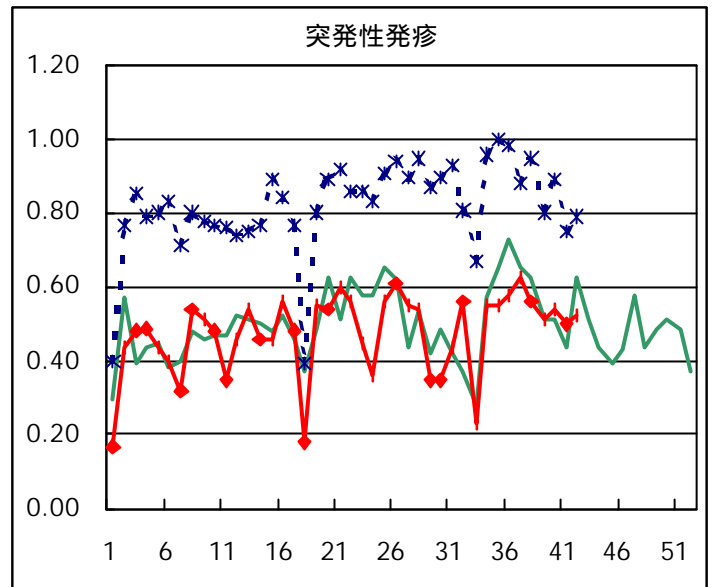
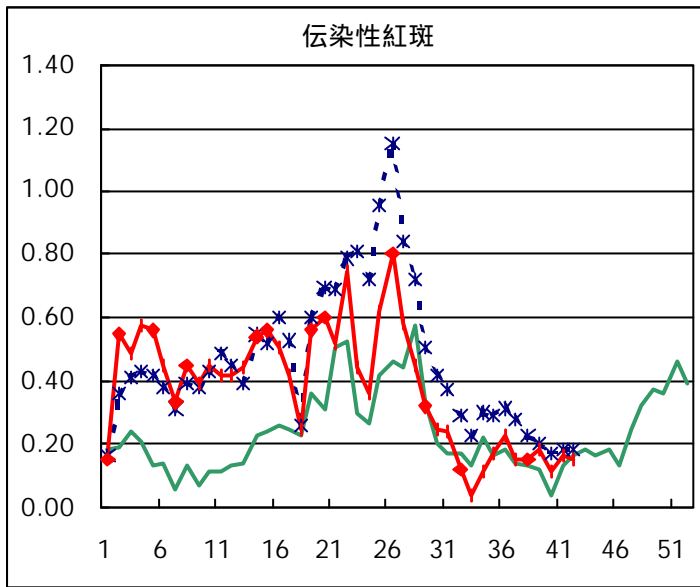
## 定点報告疾病集計表（男女別）

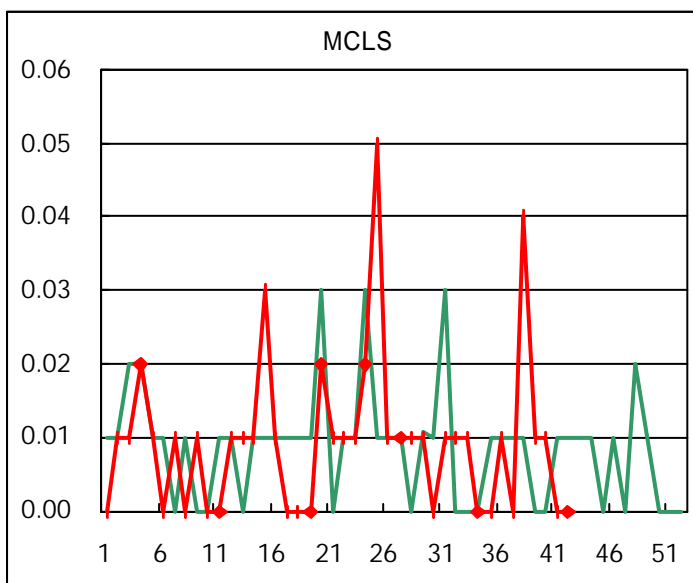
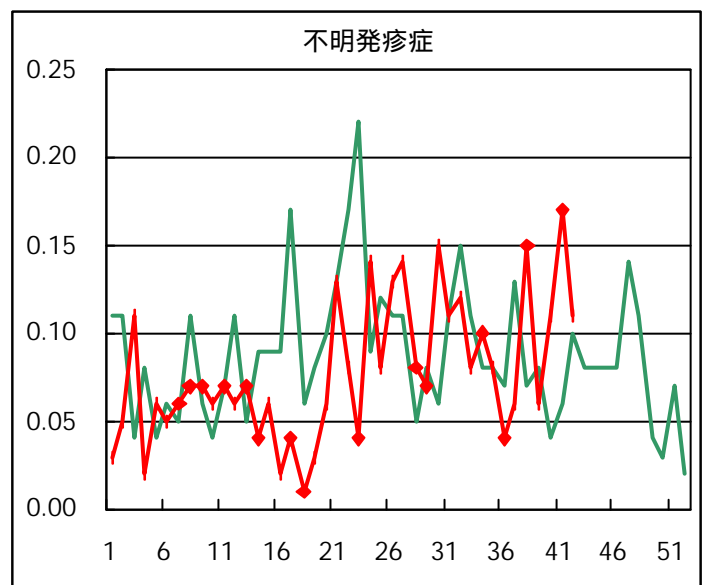
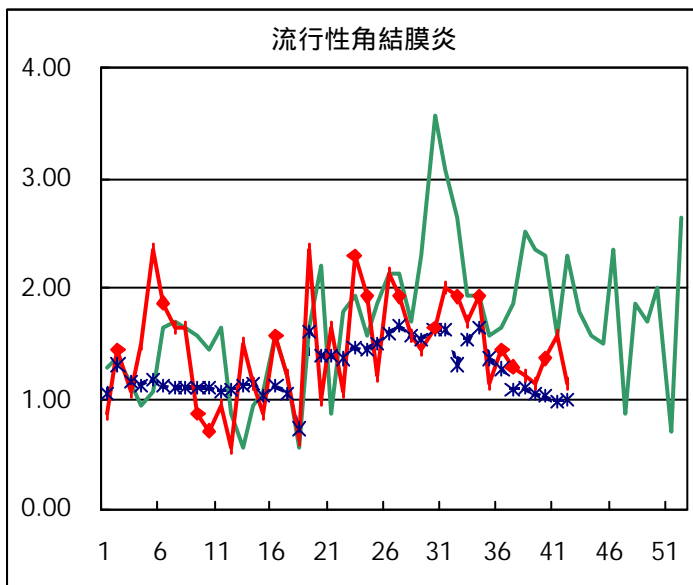
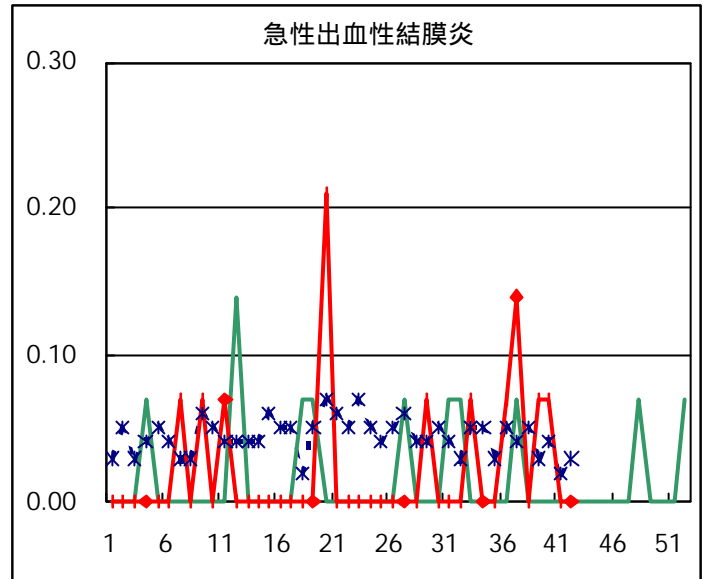
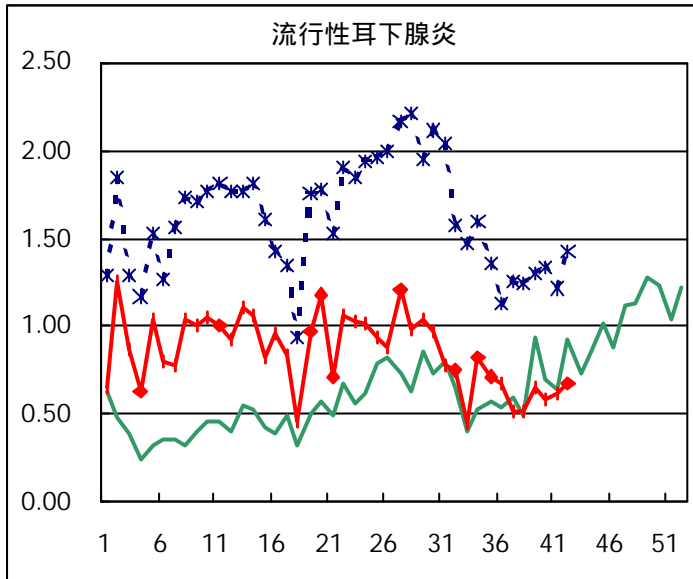
疾病名	性	2001年 週				累計
		39	40	41	42	
インフルエンザ	男	2	1		1	4
	女	1				1
咽頭結膜熱	男	5	3	1	4	13
	女	2	2	2	5	11
A群溶血性レンサ球菌咽頭炎	男	12	10	13	18	53
	女	4	6	13	20	43
感染性胃腸炎	男	119	119	150	152	540
	女	107	107	135	162	511
水痘	男	22	26	25	32	105
	女	17	27	28	33	105
手足口病	男	28	16	19	20	83
	女	17	10	13	20	60
伝染性紅斑	男	13	8	14	10	45
	女	13	7	9	11	40
突発性発疹	男	38	46	38	34	156
	女	35	31	33	40	139
百日咳	男					
	女		1			1
風疹	男	1				1
	女	1	3			4
ヘルパンギーナ	男	13	25	5	6	49
	女	9	16	4	10	39
麻疹(成人以外)	男	4			3	7
	女	2	1		2	5
流行性耳下腺炎	男	44	44	47	46	181
	女	48	38	41	50	177
不明発疹症	男	5	8	13	7	33
	女	4	7	11	8	30
M C L S	男	1	1			2
	女	1				1
急性出血性結膜炎	男	1	1			2
	女					
流行性角結膜炎	男	8	12	12	8	40
	女	9	7	10	8	34
急性脳炎（日本脳炎を除く）	男					
	女					
細菌性髄膜炎	男				1	1
	女					
無菌性髄膜炎	男					
	女					
マイコプラズマ肺炎	男	2		1	1	4
	女	1		1	2	4
クラミジア肺炎（オウム病は除く）	男					
	女					
成人麻疹	男			2	2	4
	女	2		2	1	5

「累計」欄は、当週を含む過去4週分の合計を示したものです。空欄は、報告がなかったことを示しています。

# 疾病別グラフ

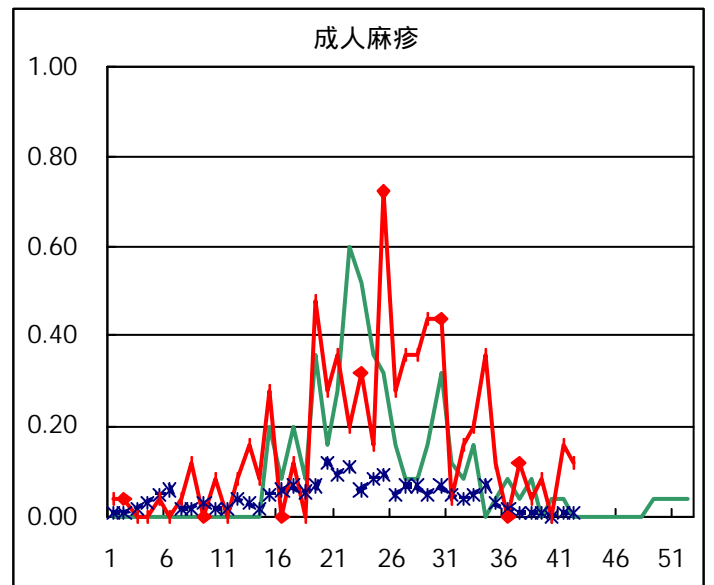
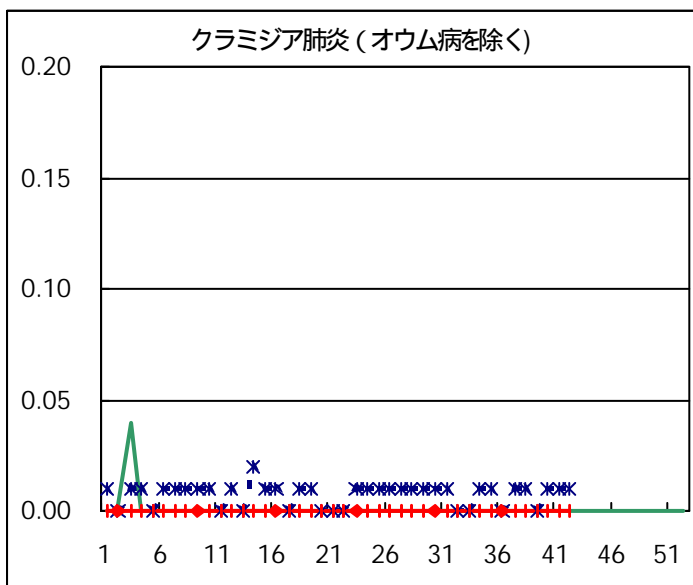
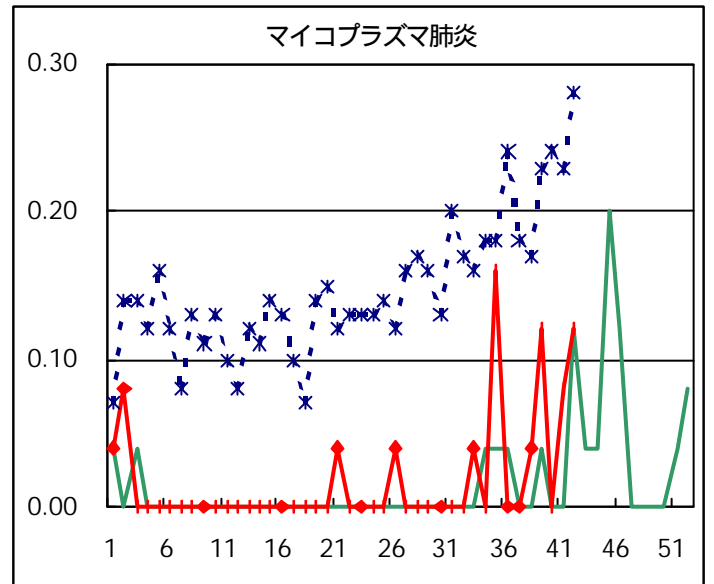
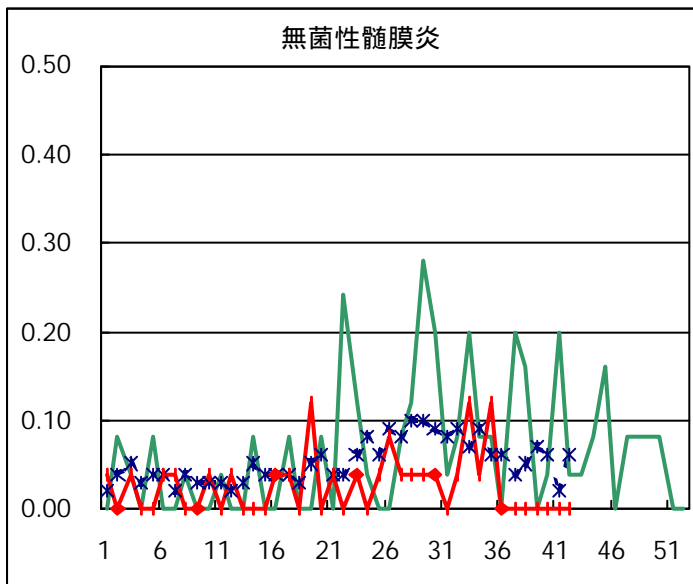
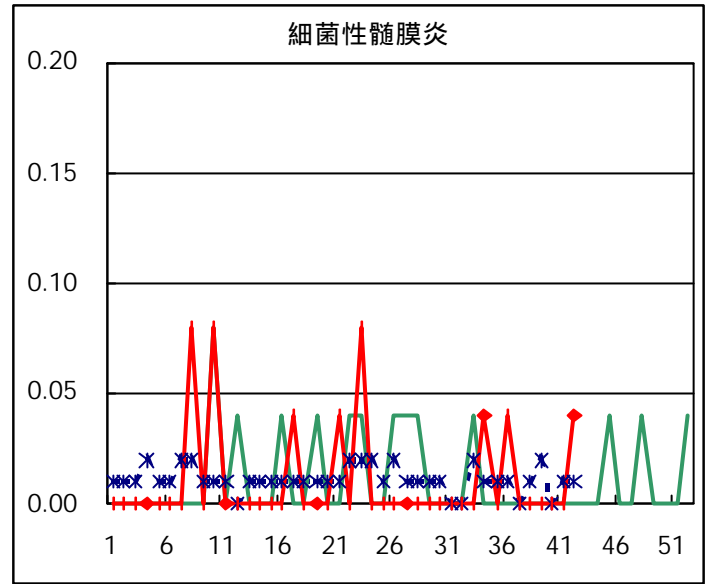
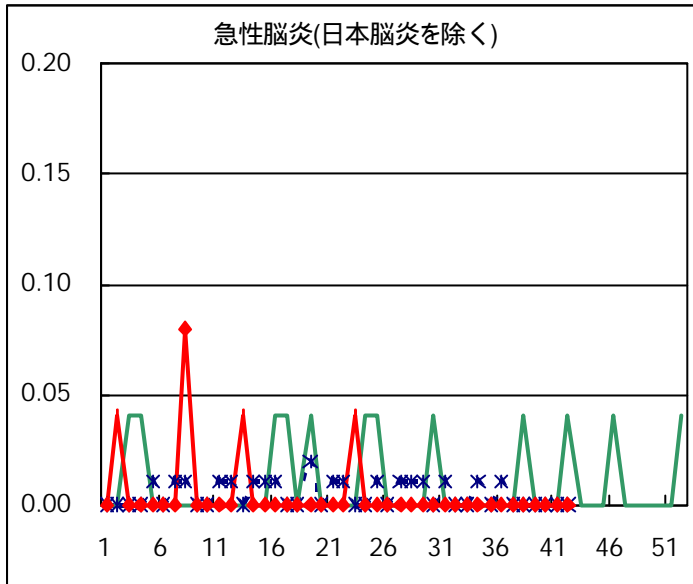






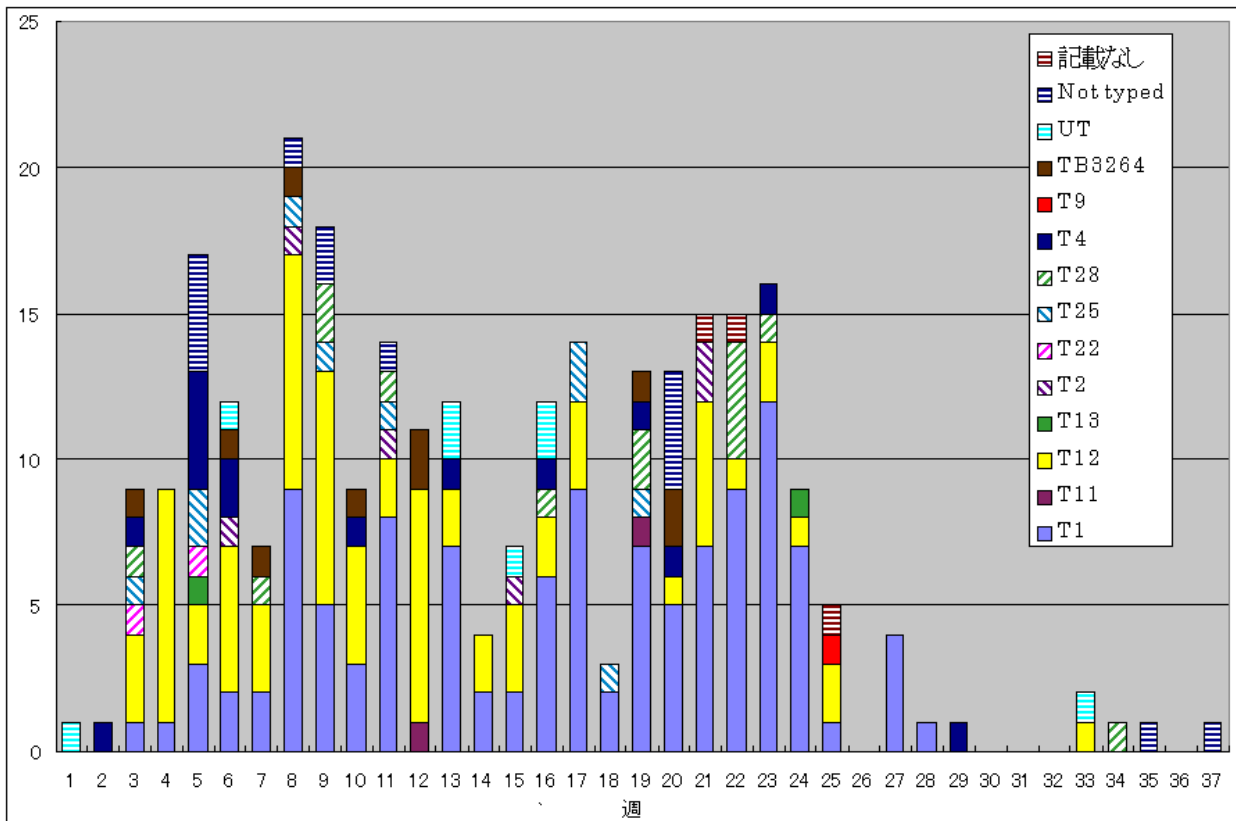
疾病別の定点医療機関数	
疾病	医療機関数
インフルエンザ	178
急性出血性結膜炎	14
流行性角結膜炎	
急性脳炎	25
細菌性髄膜炎	
無菌性髄膜炎	
マイコプラズマ肺炎	
クラミジア肺炎	
成人麻疹	142
上記を除く疾病	



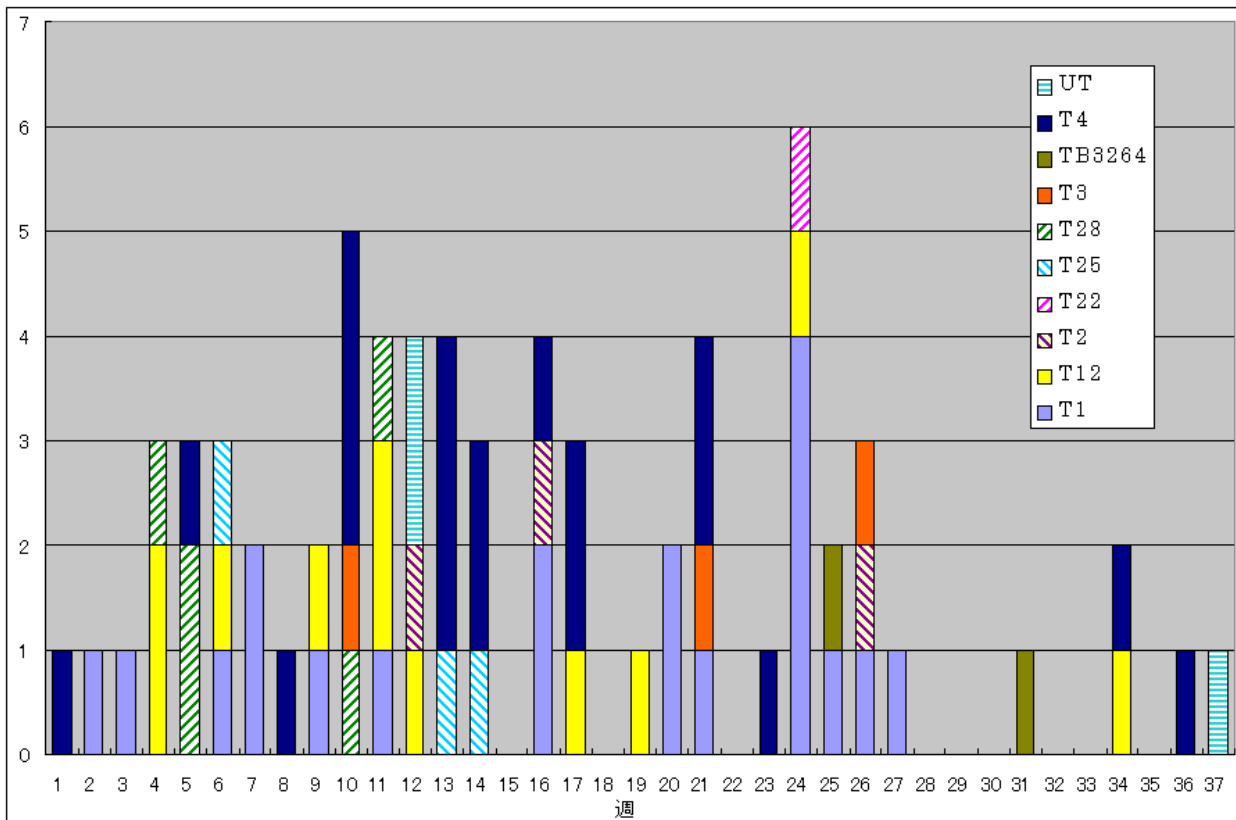


# 病原体検出報告（A群溶血性レンサ球菌咽頭炎）

A群溶血性レンサ球菌咽頭炎から検出された細菌（全国報告数）



A群溶血性レンサ球菌咽頭炎患者から検出された細菌（東京都）



搬入検体数：86件(細菌第二研究科)

年齢階級別累計表(2001年 42週)

	インフル エンザ	咽頭 結膜熱	A群溶血性 レンサ球菌咽頭炎	感染性 胃腸炎	水痘	手足口病	伝染性 紅斑	突発性 発疹	百日咳	風疹	ヘルパン ギーナ	麻疹 (成人以外)	流行性 耳下腺炎	急性出血 性結膜炎	流行性 角結膜炎	不明 発疹症	M C L S
～6ヶ月				7	2			2								2	
～1歳				22	4	4		44								4	
1歳		2		37	12	6	3	23			6	3	6			5	
2歳		1	2	31	12	5	1	3			1		15			1	
3歳		1		36	10	12	3	2			2		13				
4歳		2	9	22	10	2	4				3		18		2	1	
5歳		1	6	25	7	4	3					1	15			2	
6歳		1	5	17	4	1	2						11				
7歳			7	15	1	1	1				1		9				
8歳			1	8	1	1	1						6				
9歳			2	3	1								1				
10～14歳			3	10		2	3				1		1				
15～19歳				12								1			2		
20～29歳		1	3	69	1	2					2		1		3		
30～39歳	1														6		
40～49歳															1		
50～59歳															1		
60～69歳																	
70～79歳															1		
80歳以上																	
合計	1	9	38	314	65	40	21	74	0	0	16	5	96	0	16	15	0
先週比	1	6	12	29	12	8	-2	3	0	0	7	5	8	0	-6	-9	0

注：小児科定点把握対象疾病のうち、「20～29歳」は「20歳以上」と読み替える。

眼科疾患のうち、「70～79歳」は「70歳以上」と読み替える。

保健所別累計表 (2001年42週)

	インフル エンザ	咽頭 結膜熱	A群溶血性 レンサ球菌咽頭炎	感染性 胃腸炎	水痘	手足口病	伝染性 紅斑	突発性 発疹	百日咳	風疹	ヘルパン ギーナ	麻疹 (成人以外)	流行性 耳下腺炎	急性出血 性結膜炎	流行性 角結膜炎	不明 発疹症	MCLS	合計
中央				3				2										5
世田谷	1	1		22	10	5		6			1		4			1		51
渋谷区			1	15	1	7	2	2					4					32
池袋				1							2				3			6
長崎				3			1	1										5
荒川			1		1		1	1							3			7
足立		2	1	9			2	1					4					19
葛飾			3	8	2		5	6			1	1	6			1		33
江戸川			7	12	4			2			1		14			2		42
台東		4	2	17	2	2		2			1		2					32
目黒区			1	2	8	2	1	2					5					21
大田区			4	15	2	2		4					3		1	1		32
杉並				6	3								2					11
北区			5	4	1	5		5			2		1					23
板橋区				10	1	1	2	3					1					18
みなと													3			1		4
中野区				21	1	3	1	3			1		3					33
新宿区				55				3				2			2			62
品川区				14	5								4					23
千代田																		
練馬区			2	6	3	4		2					10					27
文京				8	1										4			13
墨田区				2				3					2					7
江東区			2	15	5		2	1			1		3		1			30

保健所別累計表 (2001年42週)

	インフル エンザ	咽頭 結膜熱	A群溶血性 レンサ球菌咽頭炎	感染性 胃腸炎	水痘	手足口病	伝染性 紅斑	突発性 発疹	百日咳	風疹	ヘルパン ギーナ	麻疹 (成人以外)	流行性 耳下腺炎	急性出血 性結膜炎	流行性 角結膜炎	不明 発疹症	MCLS	合計
八王子								4				2	1					7
町田			1	18	2		2	2			1					7		33
島しょ								3										3
多摩川			2	2	3	1		4					1					13
秋川			2	3	6			1					1					13
南多摩				11	3	2		1			5		6					28
多摩立川				3									3					6
村山大和			1	4		1									1	2		9
府中小金井				3									1					4
狛江調布				7		4		2					4					17
三鷹武蔵野				1		1	2								1			5
多摩小平		2	1	6				5					4					18
多摩東村山			2	8	1			3					4					18

東京都合計	1	9	38	314	65	40	21	74	-	-	16	5	96	-	16	15	-	710
定点当り報告数	0.01	0.06	0.27	2.21	0.46	0.28	0.15	0.52	-	-	0.11	0.04	0.68	-	1.14	0.11	-	