

### 2001年第43週報告分

- 発生動向総覧/調査票通信/保健所通信
- 全数届出患者数一覧表
- 定点報告疾病集計表
- 疾病別グラフ
- 病原体検出報告  
(A群溶血性レンサ球菌咽頭炎)
- 年齢階級別累計表
- 保健所別累計表

東京都結核・感染症発生動向調査企画委員会

事務局:東京都立衛生研究所疫学情報室

電話:03-3363-3213(直通)

FAX:03-5332-7365

E-mail: idsc@tokyo-eiken.go.jp

アドレス: www.tokyo-eiken.go.jp/IDSC/



**( 全数情報 )**

- 細菌性赤痢が 1件報告された。ソネ菌が検出されており、推定感染地はフィリピンである。
- ・パラチフスが 1件報告された。推定感染地はインドである。
- ・アメーバ赤痢が 1件報告された。国内での同性間性的接触による感染が推定されている。
- ・急性ウイルス性肝炎が 7件報告された。A型が 6件 (推定感染地 :国内 5件、ネパール・タイ1件)で、C型が 1件 (異性間性的接触)である。国内発生A型の 1件は 42週に報告したA型肝炎患者の同居者で、貝類からの感染が推定されている。
- ・クリプトスポリジウム症が 1件報告された。国内発生であり、性感染も疑われている。
- ・HIV感染症が 11件報告された。無症候性キャリア 7件、AIDS 3件、その他 1件 (梅毒合併時に判明)である。推定感染経路は、同性間性的接触 9件、異性間性的接触が 1件、両性間性的接触 1件である。
- 梅毒が 3件報告された。早期顕症梅毒が 2件、無症候梅毒が 1件である。
- ・バンコマイシン耐性腸球菌感染症が 1件報告された。同室者への感染拡大は認められなかった。遺伝子型は *vanA*である。
- ・レジオネラ症が 1件報告された。尿中抗原陽性で、サウナでの感染が推定され、現在調査中である。

(推定される感染地は医師の届出によるものです)

**( 定点情報 )**

- ・マイコプラズマ肺炎の報告が続いている。A群溶血性レンサ球菌咽頭炎、感染性胃腸炎、咽頭結膜熱が増加している。

**( 病原体情報 )**

- ・定点病院から菌株で搬入されたMRSAはコアグラ - ゼ 型が 7件であり、溶血性レンサ球菌の T型は T-1型、UT各 1件であった。
- ・口内炎患者の咽頭拭い液から単純ヘルペスウイルス 1型が分離された。
- ・播種性血管内凝固の新生児の咽頭拭い液と便からコクサッキー - ウイルス B 1型が分離された。
- ・肺炎、気管支炎の患者 2名の咽頭拭い液からアデノウイルスが検出された。
- ・感染性胃腸炎患者 4名のうち 2名の便と咽頭拭い液からアデノウイルス、1名の便からA群ロタウイルス、1名の便からエンテロウイルスがそれぞれ検出された。
- ・水痘患者の咽頭拭い液から水痘・帯状疱疹ウイルスが検出された。
- ・突発性発疹患者の咽頭拭い液からヒトヘルペスウイルス 6型が検出された。
- ・不明発疹患者の血液と頸部リンパ節腫脹患者の咽頭拭い液からEBウイルスが検出された。
- ・発熱・頭痛患者 (21才)の血液からパルボウイルス B 19特異IgM/IgG 抗体がともに検出された。

- ・上気道炎患者の咽頭拭い液から単純ヘルペスウイルス 1型が分離された。
- ・無菌性髄膜炎患者 2名の髄液からエコ - ウイルス 6型およびエコ - ウイルス 14型がそれぞれ分離された。
- ・感染性胃腸炎患者の便と咽拭い液からアデノウイルス 1型が分離された。
- ・多摩支所に搬入された感染性胃腸炎患者 1名の便からサルモネラ O7が再度検出された。
- ・保健所から搬入された血清 72件中 16件、定点医療機関から搬入された血清 1件中 1件からクラミジア・トラコマチス抗体が検出された。
- ・定点医療機関から搬入された頸管拭い液 11件中 1件からクラミジア・トラコマチス遺伝子が検出された。

### (その他の情報)

今週のウイルス関連検体搬入状況は、髄膜炎が最も多く(約 20%)、肺炎、胃腸炎、流行性耳下腺炎と続き、その他 Q熱、ツツガムシ病、E型肝炎の疑い例などによるものであった。

## 調査票通信

定点医療機関からのコメントを掲載

#### 世田谷

- ・6歳女児、带状疱疹を発症。
- ・3歳水痘、ワクチンを99.11接種。軽症。
- ・流行性耳下腺炎 (5名)は同一保育園に通う園児。先々週発生した保育園とは違う保育園です。

#### 狛江調布

・感冒性胃腸炎 (嘔吐、発熱を主訴)が増えています。また、手足口病の幼稚園児も見られました。

# 全数届出患者数一覧表 2001年43週

分類	疾病名	東京都分(報告週)				全国分(診断週)
		40週	41週	42週	43週	43週
一類	エボラ出血熱					
	クリミア・コンゴ出血熱					
	ペスト					
	マ・ルブルグ病					
	ラッサ熱					
二類	コレラ		1			
	細菌性赤痢	7	2	1	1	4
	腸チフス					1
	パラチフス	1	2	1	1	1
	急性灰白髄炎					
	ジフテリア					
三類	腸管出血性大腸菌感染症	3	1	2		37
四類 (全数届出)	アメ - バ赤痢	2	3	1	1	5
	エキノкокクス症					
	黄熱					
	オウム病					
	回歸熱					
	ウイルス性肝炎(急性肝炎)	5	5	3	7	10
	Q熱					1
	狂犬病					
	クリプトスポリジウム症				1	1
	クロイツフェルト・ヤコブ病	1		1		2
	劇症型溶血性レンサ球菌感染症					
	後天性免疫不全症候群	6	17	8	11	11
	コクシジオイデス症					
	ジアルジア症	1	2			
	腎症候性出血熱					
	髄膜炎菌性髄膜炎					
	先天性風疹症候群					
	炭疽					
	ツツガムシ病					10
	デング熱	2	2			
	日本紅斑熱					
	日本脳炎					
	乳児ボツリヌス症					
	梅毒	2	2	2	3	6
	破傷風					1
	バンコマイシン耐性腸球菌感染症	2			1	1
	ハンタウイルス肺症候群					
Bウイルス病						
ブルセラ症						
発疹チフス						
マラリア	1		2			
ライム病						
レジオネラ症	1	1	1	1	3	

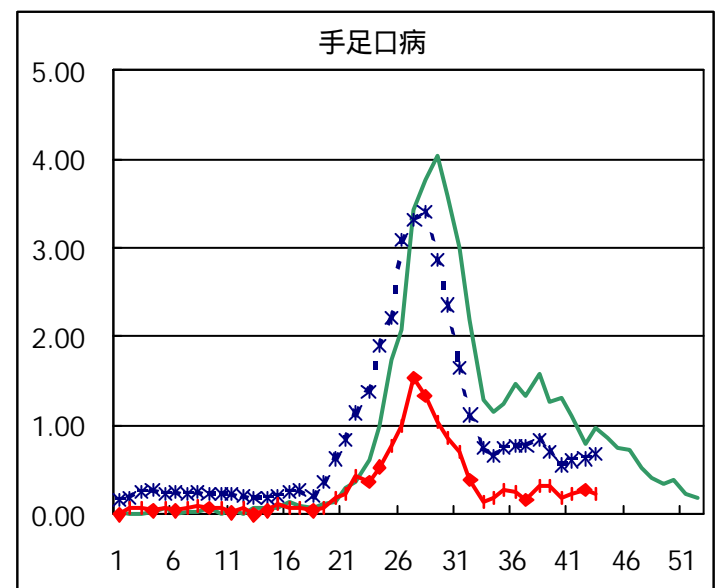
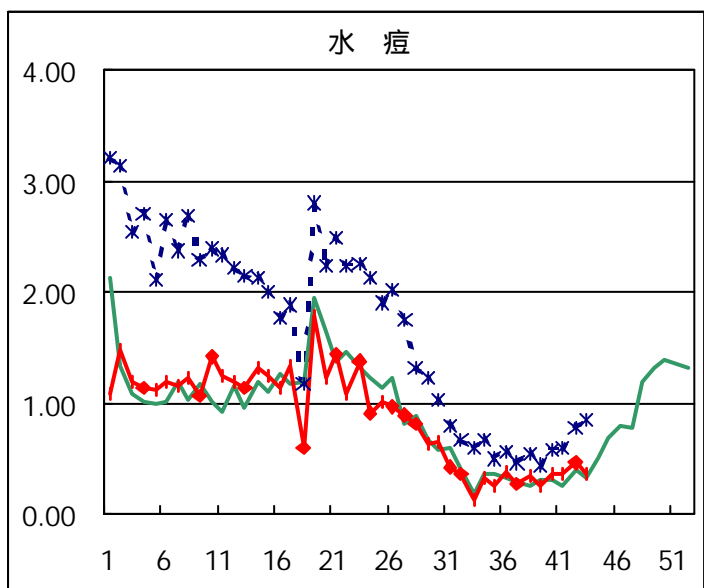
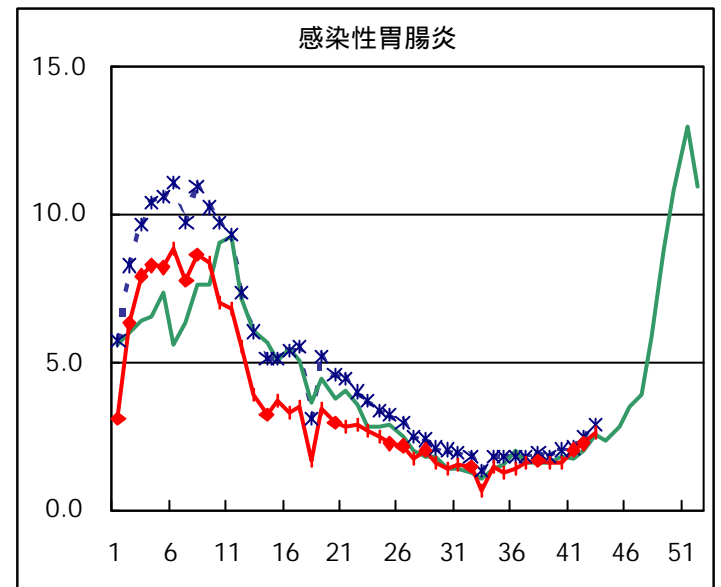
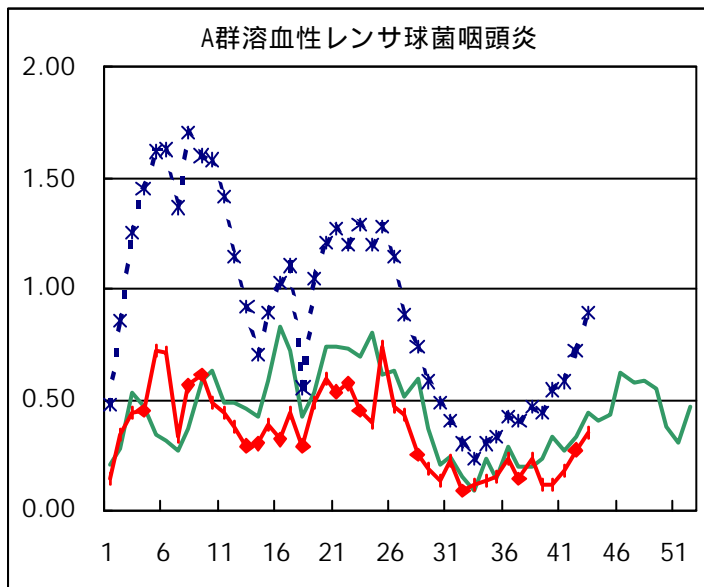
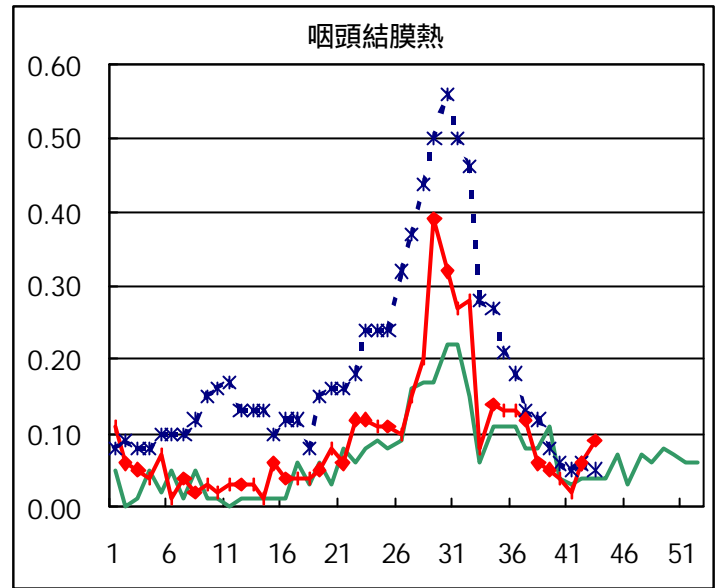
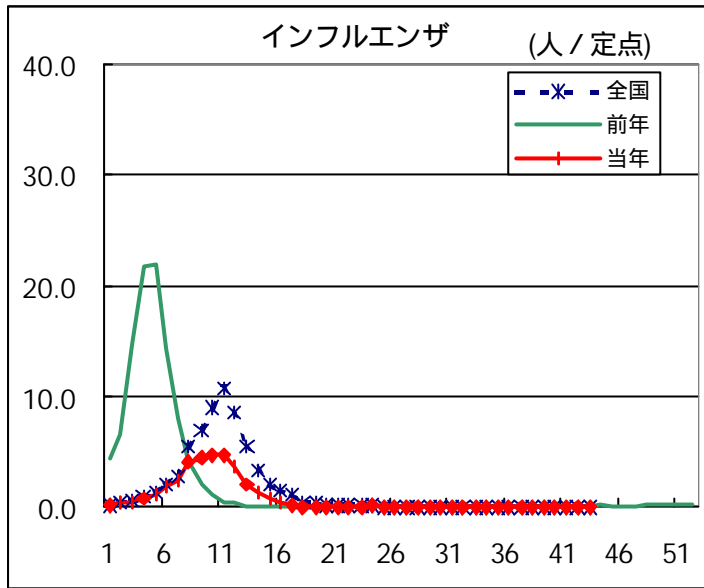
東京都分の集計は、医師からの追加届出により増加することがあります(2001/11/01集計)

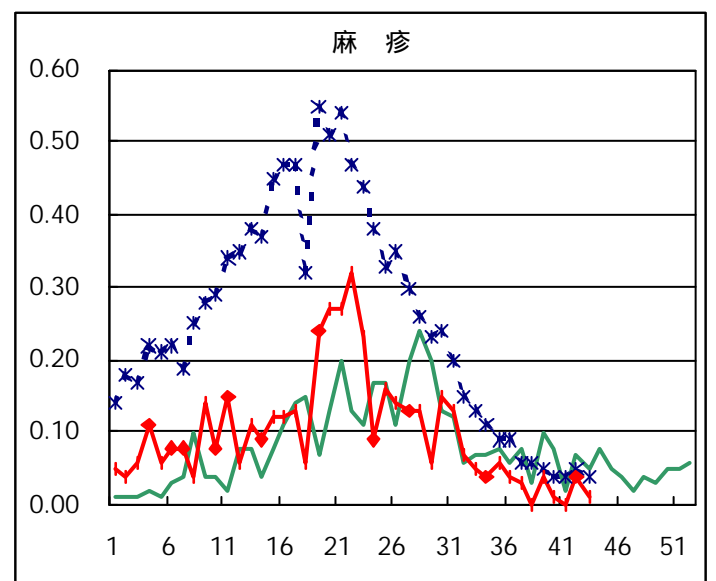
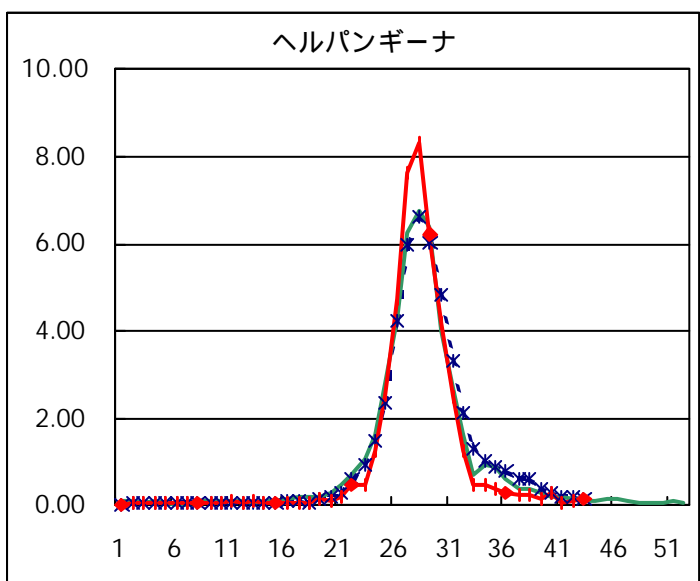
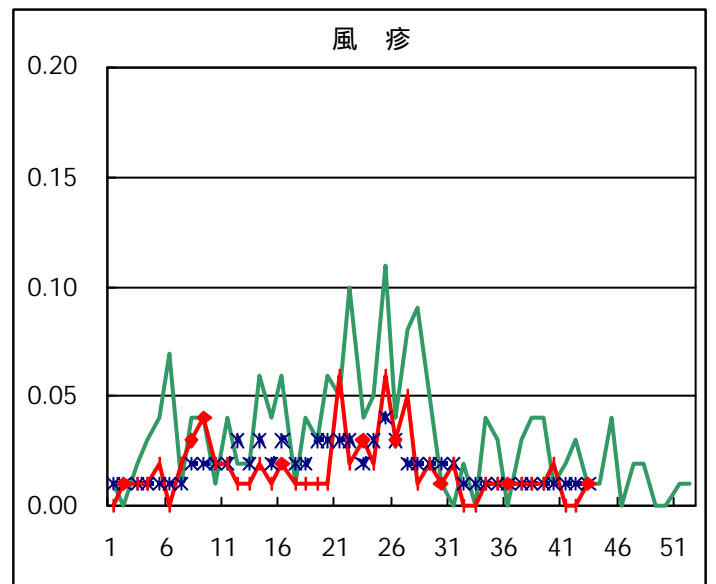
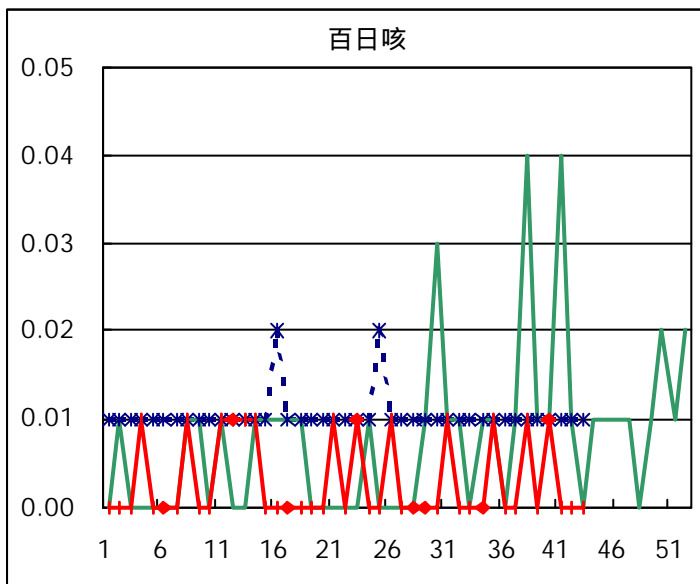
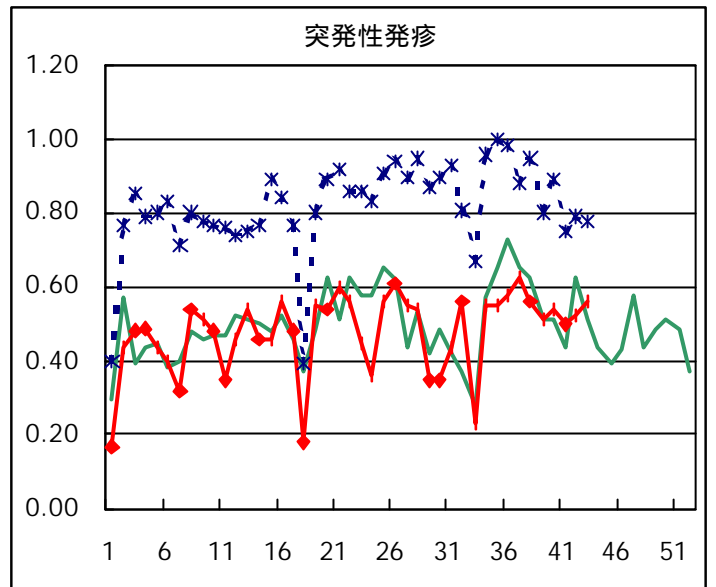
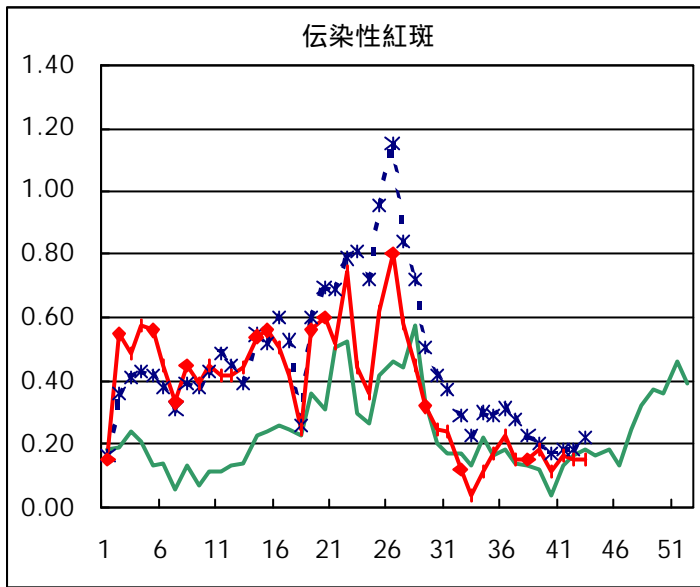
## 定点報告疾病集計表（男女別）

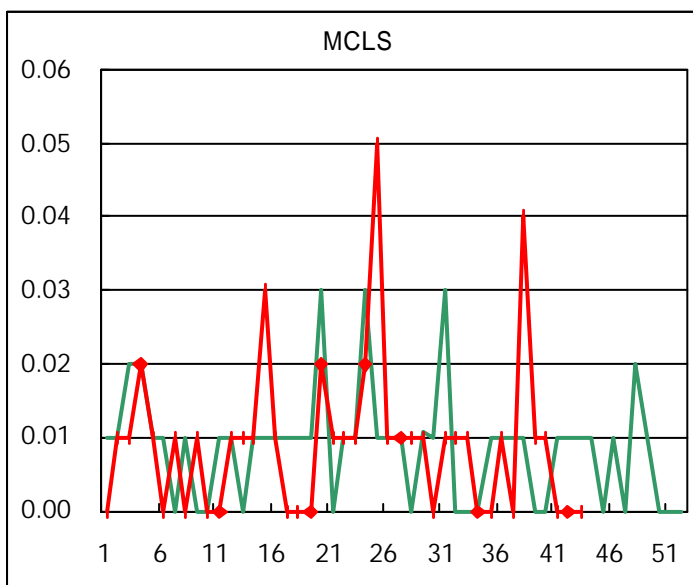
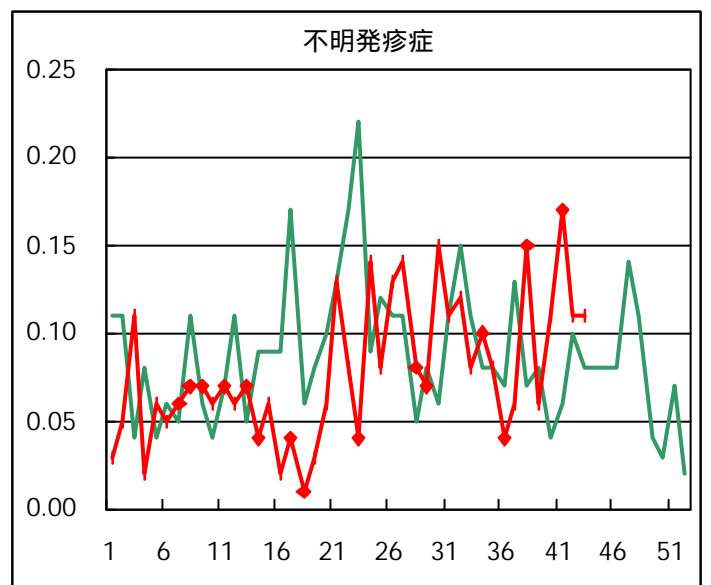
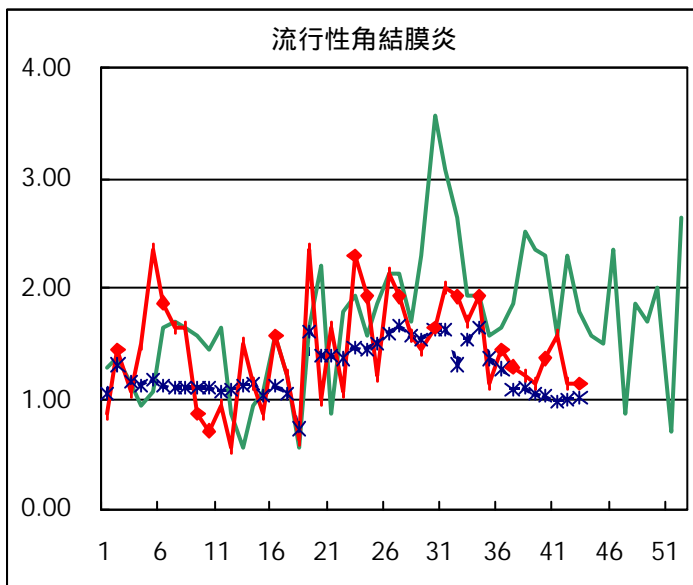
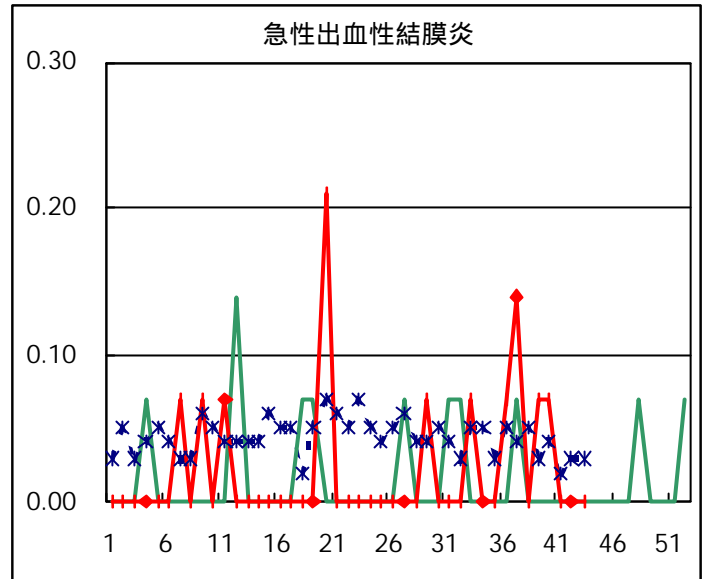
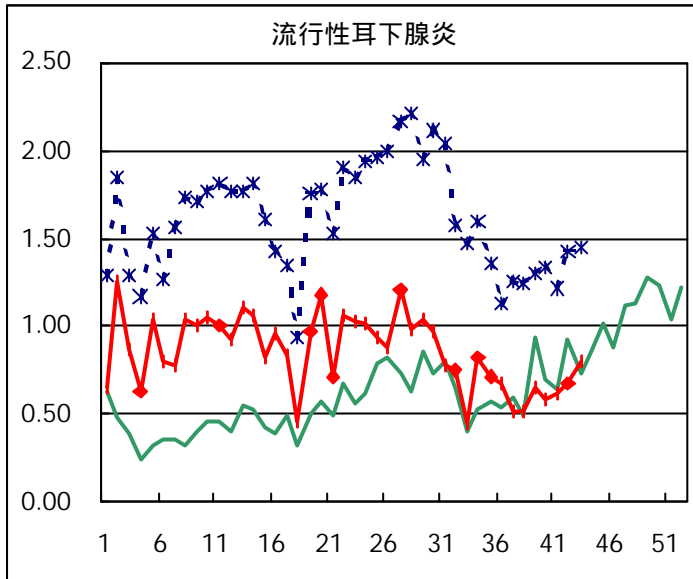
疾病名	性	2001年 週				累計
		40	41	42	43	
インフルエンザ	男	1		1		2
	女				1	1
咽頭結膜熱	男	3	1	4	3	11
	女	2	2	5	10	19
A群溶血性レンサ球菌咽頭炎	男	10	13	18	23	64
	女	6	13	20	26	65
感染性胃腸炎	男	119	150	152	181	602
	女	107	135	162	186	590
水痘	男	26	25	32	28	111
	女	27	28	33	25	113
手足口病	男	16	19	20	19	74
	女	10	13	20	13	56
伝染性紅斑	男	8	14	10	15	47
	女	7	9	11	7	34
突発性発疹	男	46	38	34	31	149
	女	31	33	40	48	152
百日咳	男					
	女	1				1
風疹	男					
	女	3			2	5
ヘルパンギーナ	男	25	5	6	10	46
	女	16	4	10	8	38
麻疹(成人以外)	男			3	1	4
	女	1		2	1	4
流行性耳下腺炎	男	44	47	46	66	203
	女	38	41	50	46	175
不明発疹症	男	8	13	7	6	34
	女	7	11	8	9	35
M C L S	男	1				1
	女					
急性出血性結膜炎	男	1				1
	女					
流行性角結膜炎	男	12	12	8	11	43
	女	7	10	8	5	30
急性脳炎（日本脳炎を除く）	男					
	女					
細菌性髄膜炎	男			1		1
	女					
無菌性髄膜炎	男				1	1
	女					
マイコプラズマ肺炎	男		1	1	1	3
	女		1	2	2	5
クラミジア肺炎（オウム病は除く）	男					
	女					
成人麻疹	男		2	2		4
	女		2	1		3

「累計」欄は、当週を含む過去4週分の合計を示したものです。空欄は、報告がなかったことを示しています。

# 疾病別グラフ

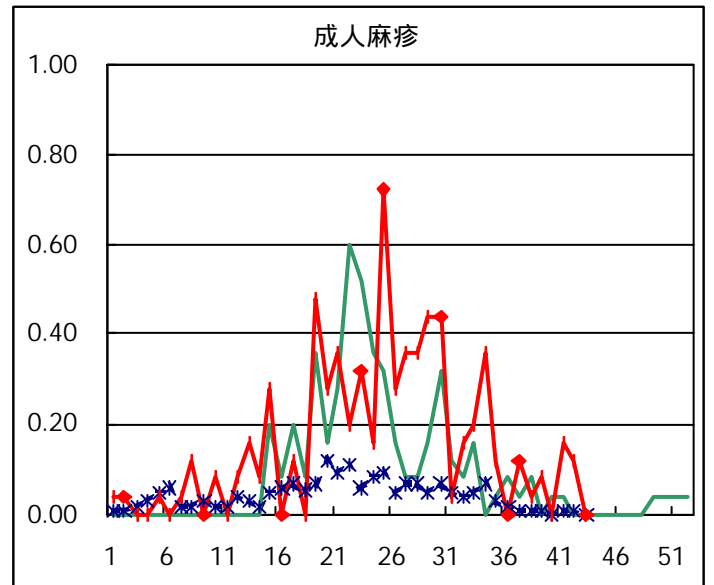
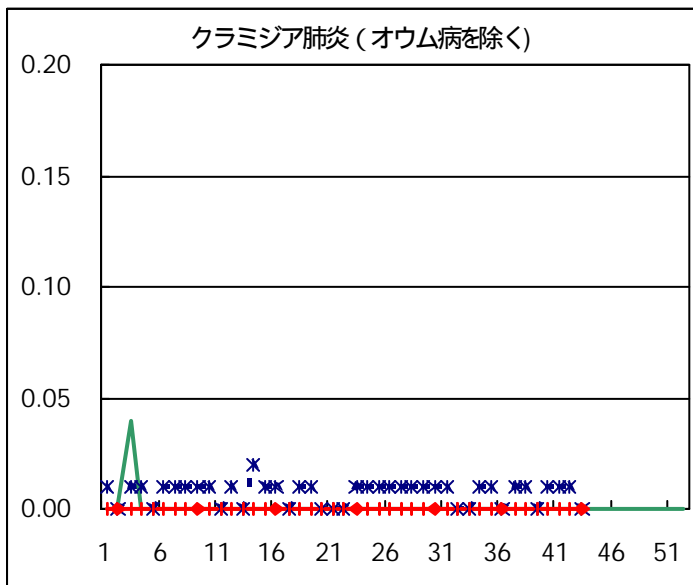
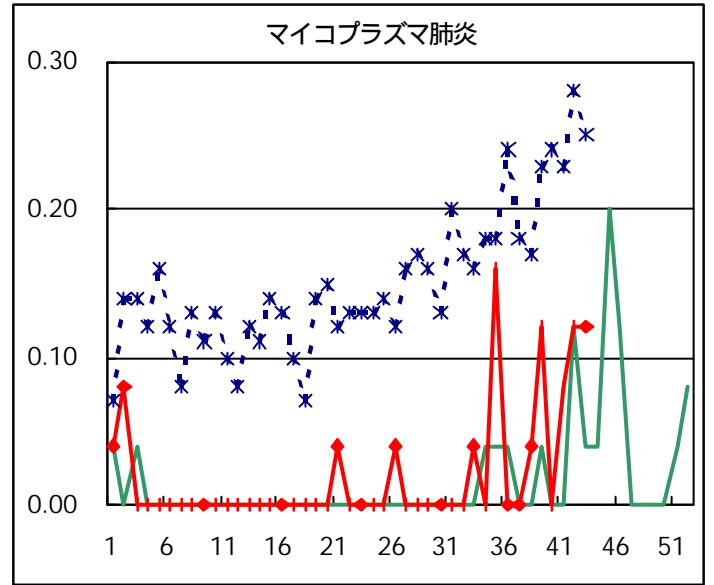
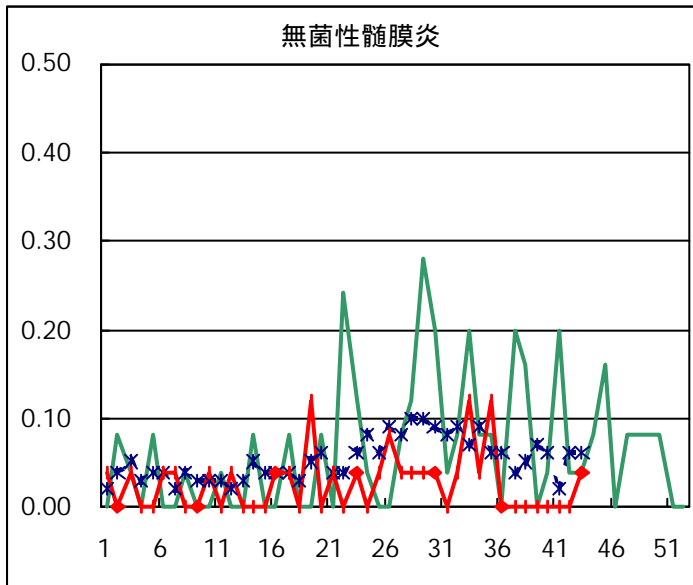
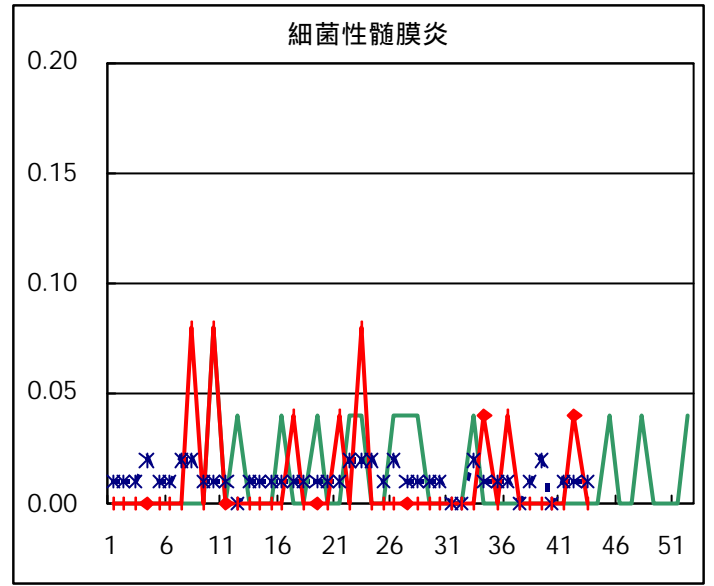
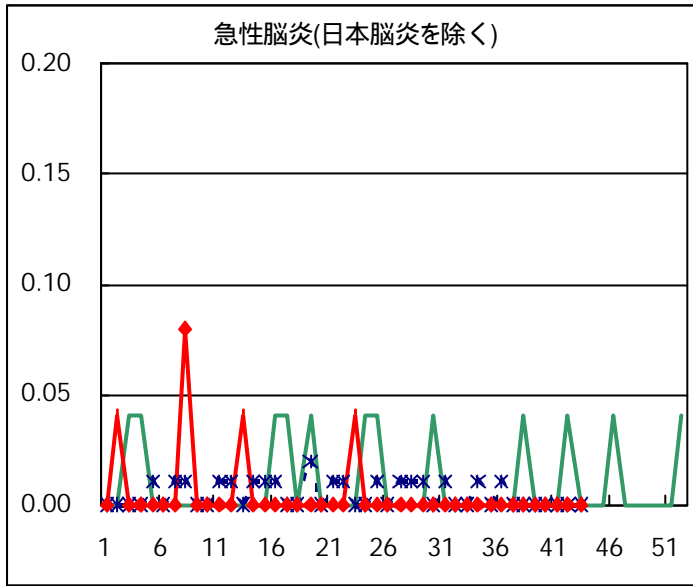






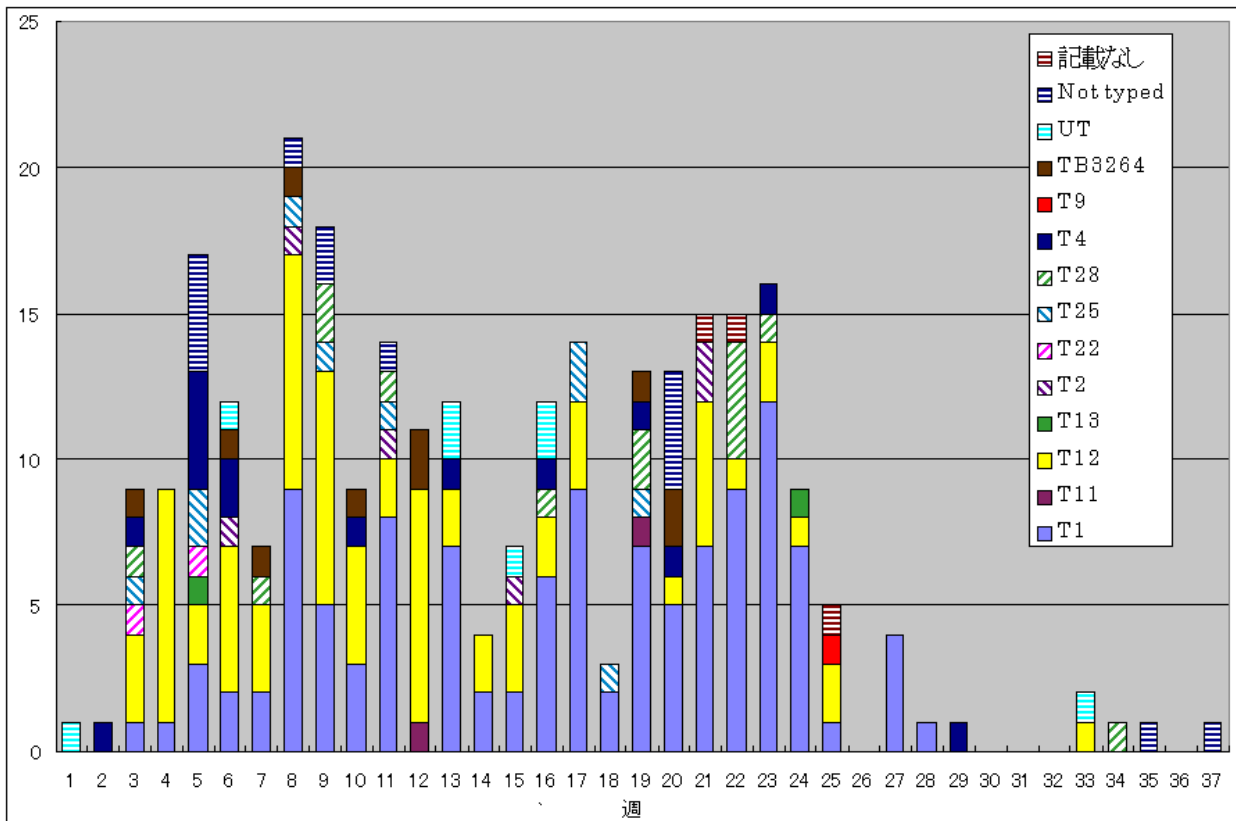
疾病別の定点医療機関数	
疾 病	医療機関数
インフルエンザ	178
急性出血性結膜炎	14
流行性角結膜炎	
急性脳炎	25
細菌性髄膜炎	
無菌性髄膜炎	
マイコプラズマ肺炎	
クラミジア肺炎	
成人麻疹	142
上記を除く疾病	



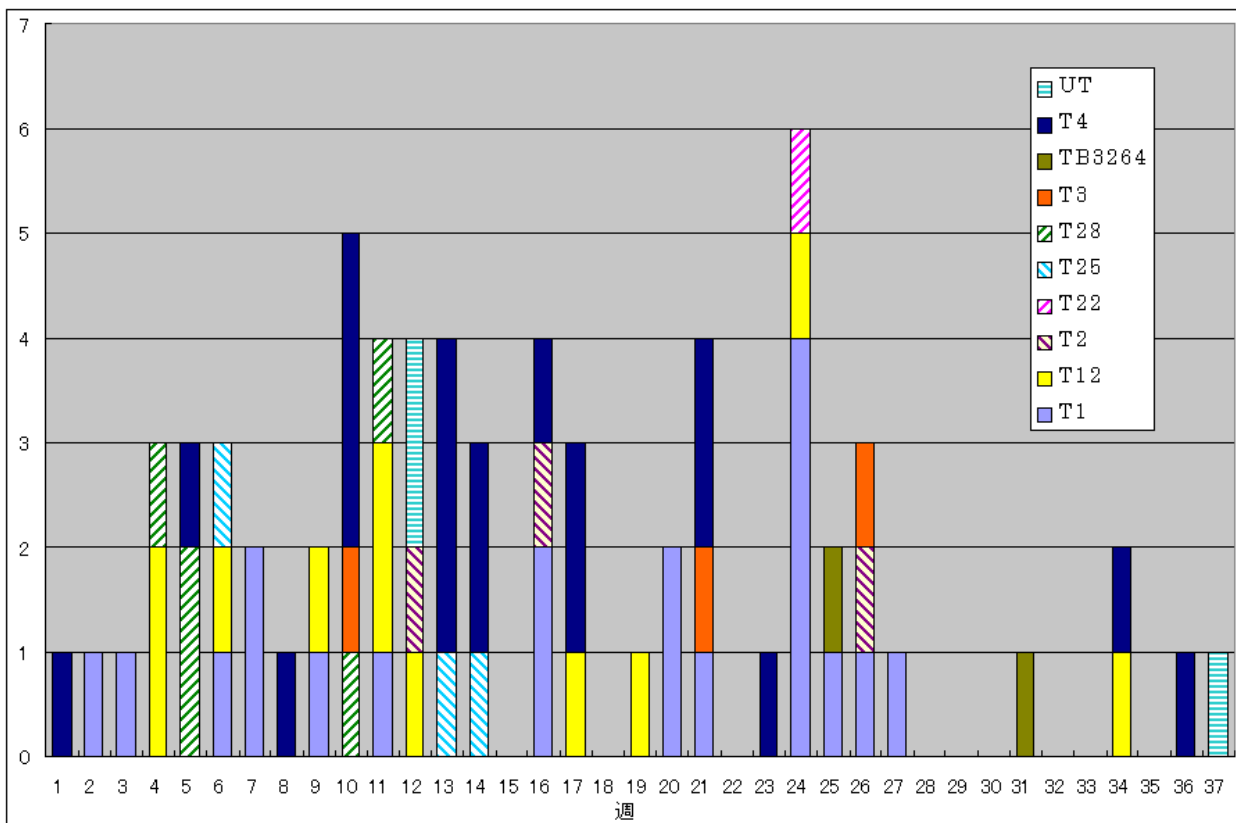


# 病原体検出報告（A群溶血性レンサ球菌咽頭炎）

A群溶血性レンサ球菌咽頭炎患者から検出された細菌（全国報告数）



A群溶血性レンサ球菌咽頭炎患者から検出された細菌（東京都）



搬入検体数：86件(細菌第二研究科)

(注) 42週で掲載したグラフと同一です。

年齢階級別累計表(2001年 43週)

	インフル エンザ	咽頭 結膜熱	A群溶血性 レンサ球菌咽頭炎	感染性 胃腸炎	水痘	手足口病	伝染性 紅斑	突発性 発疹	百日咳	風疹	ヘルパン ギーナ	麻疹 (成人以外)	流行性 耳下腺炎	急性出血 性結膜炎	流行性 角結膜炎	不明 発疹症	MCL S
～6ヶ月				5				8								1	
～1歳		1		18	3	1	2	38								6	
1歳		3	2	45	7	7	2	30			1		7			4	
2歳		1	2	32	7	3	3	1		1	2		10			3	
3歳		2	5	32	7	6		2			2		13				
4歳			5	39	6	7	3			1	3		19				
5歳		2	9	31	7	4	4				2	2	21				
6歳		1	11	25	6	2	3				2		16				
7歳		2	3	15	3		1						10				
8歳			5	8	5						1		5				
9歳			1	21	1	1	2						1			1	
10～14歳		1	2	25		1	2				1		6				
15～19歳			1	6							1		1		1		
20～29歳	1		3	65	1						3		3		5		
30～39歳															3		
40～49歳															3		
50～59歳															3		
60～69歳																	
70～79歳															1		
80歳以上																	
合計	1	13	49	367	53	32	22	79	0	2	18	2	112	0	16	15	0
先週比	0	4	11	53	-12	-8	1	5	0	2	2	-3	16	0	0	0	0

注：小児科定点把握対象疾病のうち、「20～29歳」は「20歳以上」と読み替える。  
眼科疾患のうち、「70～79歳」は「70歳以上」と読み替える。

保健所別累計表 (2001年43週)

	インフル エンザ	咽頭 結膜熱	A群溶血性 レンサ球菌咽頭炎	感染性 胃腸炎	水痘	手足口病	伝染性 紅斑	突発性 発疹	百日咳	風疹	ヘルパン ギーナ	麻疹 (成人以外)	流行性 耳下腺炎	急性出血 性結膜炎	流行性 角結膜炎	不明 発疹症	MCLS	合計
中央					1			1				1	1					4
世田谷				25	2	3	5	7					12					54
渋谷区				22		2	1	5					3					33
池袋					1						2							3
長崎					1	1		1					1					4
荒川					1			1					1		1			4
足立			1	12	4								2					19
葛飾			4	7	6	2	3	5					9			4		40
江戸川			9	17	4	1	4	5			1		11			2		54
台東		8	6	18		2	1	1			4		2					42
目黒区	1				1			2					4					8
大田区			1	21	4	2	2	6		1			5			2		44
杉並			1	4	4			4					2					15
北区			2	7	1	2		6			1		4					23
板橋区				14	2	1		1			1		2					21
みなと								1					1		3			5
中野区				39	1		1	3					3					47
新宿区			2	37	1	2		1					6		8	2		59
品川区		1	1	13	3	1		4					2					25
千代田		2		1	1	1							1					6
練馬区			5	5	3	4							4					21
文京				6	1	1	1								2			11
墨田区				2				1					1					4
江東区			2	13	1			1					5		1			23

保健所別累計表 (2001年43週)

	インフル エンザ	咽頭 結膜熱	A群溶血性 レンサ球菌咽頭炎	感染性 胃腸炎	水痘	手足口病	伝染性 紅斑	突発性 発疹	百日咳	風疹	ヘルパン ギーナ	麻疹 (成人以外)	流行性 耳下腺炎	急性出血 性結膜炎	流行性 角結膜炎	不明 発疹症	MCLS	合計
八王子				2	1							1	1					5
町田			3	23	1			1								3		31
島しょ			1					1										2
多摩川			6	6	1			7					4					24
秋川				3	1			3					3					10
南多摩			2	10		3		2			8		7					32
多摩立川			2	7	1			1					3			1		15
村山大和				6	1		1			1			1		1	1		12
府中小金井			1	2	2								1					6
狛江調布		1		19		3	1						5					29
三鷹武蔵野				3			1	1										5
多摩小平		1		14				4										19
多摩東村山				9	2	1	1	3			1		5					22

東京都合計	1	13	49	367	53	32	22	79	-	2	18	2	112	-	16	15	-	781
定点当り報告数	0.01	0.09	0.35	2.58	0.37	0.23	0.15	0.56	-	0.01	0.13	0.01	0.79	-	1.14	0.11	-	