

2001年第44週報告分

- 発生動向総覧/調査票通信/保健所通信
- 全数届出患者数一覧表
- 定点報告疾病集計表
- 疾病別グラフ
- 病原体検出報告(感染性胃腸炎)
- 年齢階級別累計表
- 保健所別累計表

東京都結核・感染症発生動向調査企画委員会

事務局:東京都立衛生研究所疫学情報室

電話:03-3363-3213(直通)

FAX:03-5332-7365

E-mail: idsc@tokyo-eiken.go.jp

アドレス: www.tokyo-eiken.go.jp/IDSC/



**(全数情報)**

- 細菌性赤痢が 1件報告された。ソネ菌が検出されており、推定感染地はパキスタンである。
- 腸チフスが 1件報告された。推定感染地はフィリピンである。
- アメーバ赤痢が 2件報告された。推定感染地はインドネシアと国内である。
- 急性ウイルス性肝炎が 2件報告された。いずれもA型で国内感染が推定されている。
- HIV感染症が 9件報告された。無症候性キャリア 6件、AIDS 2件、その他 1件 (急性レトロウイルス症候群) である。推定感染経路は、異性間性的接触が 1件、同性間性的接触 5件、両性間性的接触 1件、不明 2件 である。
- 梅毒が 1件報告された。無症候梅毒である。
- レジオネラ症が 2件報告された。いずれも尿中抗原陽性である。患者のうちの 62歳男性は、発症 1ヶ月前にビジネスホテルに泊まっている。43歳男性については、今後調査を行う
- 先週 (43週) に報告したレジオネラ症の症例で、感染が推定されたサウナよりレジオネラ菌が検出されたため、消毒等の指導を行った。

(推定される感染地は医師の届出によるものです)

**(定点情報)**

- マイコプラズマ肺炎の報告が続いている。A群溶血性レンサ球菌咽頭炎、感染性胃腸炎が増加している。

**(病原体情報)**

- 定点病院から搬入されたMRSAはコアグラ - ゼII型が 2株であり、B群レンサ球菌の血清型 型が 2株であった。咽頭拭い液からはG群レンサ球菌とコアグラ - ゼ 型のMSSAが同時に検出された。
- 上気道炎患者 2名の咽頭拭い液からアデノウイルスとエンテロウイルスが各 1件検出されている。
- 無菌性髄膜炎患者 3名の髄液のうち 2件からムンプスウイルスが、1件からエンテロウイルスが検出されている。
- 先週パルボウイルスB19特異抗体の検出された患者 (女 21才) の咽頭拭い液からパルボウイルスB19遺伝子が検出された。
- 麻疹患者の咽頭拭い液から麻疹ウイルスが検出された。
- 感染性胃腸炎患者の便からアデノウイルスが検出された。
- 口内炎患者の咽頭拭い液からアデノウイルス 2型が分離された。
- 無菌性髄膜炎患者の髄液からエコ - ウイルス 3型が分離された。
- 突発性発疹患者の咽頭拭い液からヒトヘルペスウイルス 6型とポリオウイルス 1型が同時に分離された。
- 脳症患者の便からコクサッキー - ウイルス B群 1型が分離された。
- 胃腸炎集団発生事例の患者検体 3件、その他の検体 2件からSRSVが検出された。
- 保健所から搬入された血清 28件中 1件から梅毒抗体が検出された。
- 保健所から搬入された血清 46件中 17件、定点医療機関から搬入された血清 3件中 3件からクラミジア・ト

ラコマチス抗体が検出された。

定点医療機関から搬入された頸管拭い液 13件中 1件から淋菌遺伝子が検出された。

### (その他の情報)

今週のウイルス関連検体搬入状況は髄膜炎が最も多く(約30%)、肺炎、上気道炎と続き、その他、胃腸炎、流行性耳下腺炎、デング熱、肝炎などによるものであった。

## 調査票通信

定点医療機関からのコメントを掲載

### 世田谷

水痘の1名は、ワクチン接種済み(日時不明)。軽症。

水痘女子(1歳)の通っている保育園で、1ヶ月の間に10人以上発病したという情報。

### 狛江調布

小学校2年生8歳の女兒。マイコプラズマ肺炎。

## データ修正のお知らせ

下記のデータの修正報告がありました。

・43週	突発性発疹	(誤)	76	(正)	79	(定点当 0.56 )
(4ページ)	百日咳	(誤)	3	(正)	0	(定点当 0.0 )

## 全数届出患者数一覧表 2001年44週

分類	疾病名	東京都分(報告週)				全国分(診断週)
		41週	42週	43週	44週	44週
一類	エボラ出血熱					
	クリミア・コンゴ出血熱					
	ペスト					
	マ・ルブルグ病					
	ラッサ熱					
二類	コレラ	1				
	細菌性赤痢	2	1	1	1	8
	腸チフス				1	1
	パラチフス	2	1	1		
	急性灰白髄炎					
	ジフテリア					
三類	腸管出血性大腸菌感染症	1	2			23
四類 (全数届出)	アメーバ赤痢	3	1	1	2	3
	エキノкокクス症					
	黄熱					
	オウム病					
	回歸熱					
	ウイルス性肝炎(急性肝炎)	5	3	7	2	3
	Q熱					
	狂犬病					
	クリプトスポリジウム症			1		
	クロイツフェルト・ヤコブ病		1			1
	劇症型溶血性レンサ球菌感染症					
	後天性免疫不全症候群	17	8	11	9	13
	コクシジオイデス症					
	ジアルジア症	2				
	腎症候性出血熱					
	髄膜炎菌性髄膜炎					
	先天性風疹症候群					
	炭疽					
	ツツガムシ病					15
	デング熱	2				
	日本紅斑熱					
	日本脳炎					1
	乳児ボツリヌス症					
	梅毒	2	2	3	1	8
	破傷風					
	バンコマイシン耐性腸球菌感染症			1		1
	ハンタウイルス肺症候群					
Bウイルス病						
ブルセラ症						
発疹チフス						
マラリア		2				
ライム病						
レジオネラ症	1	1	1	2	2	

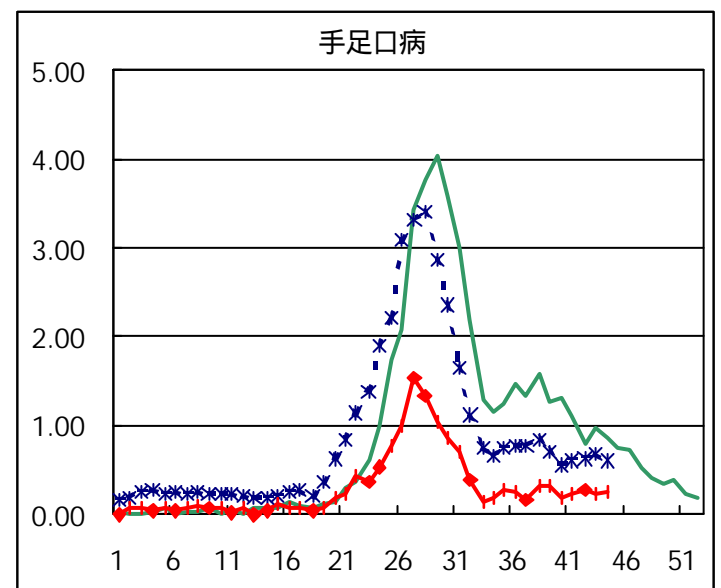
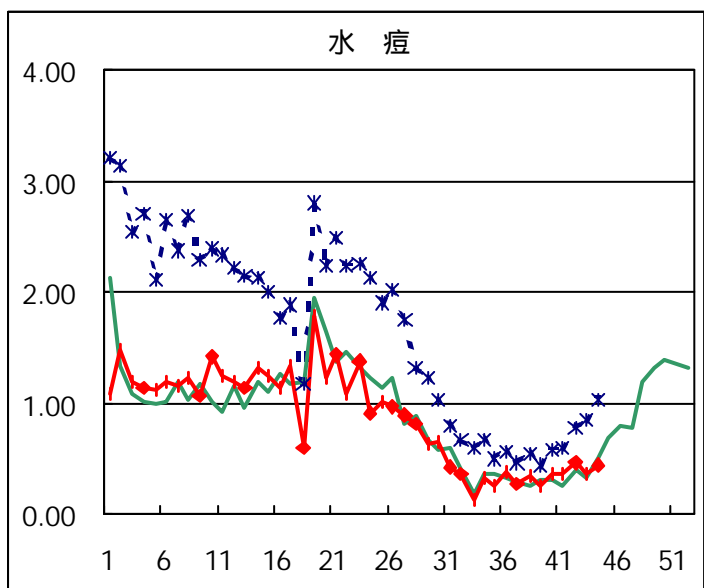
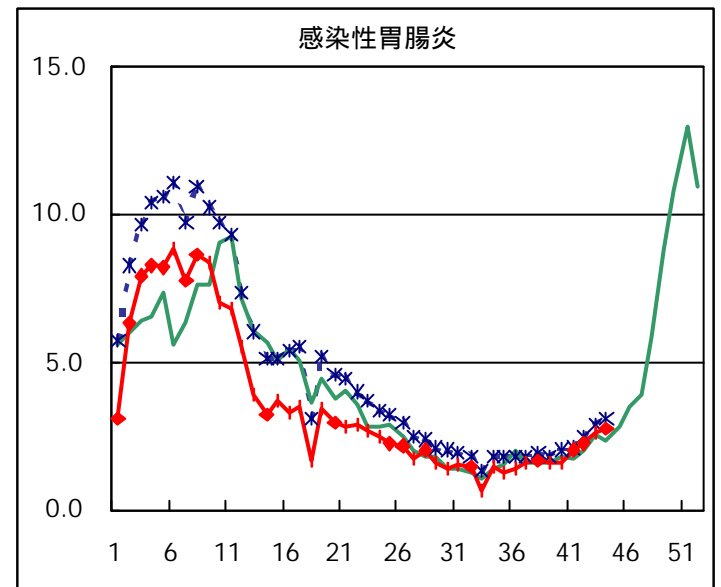
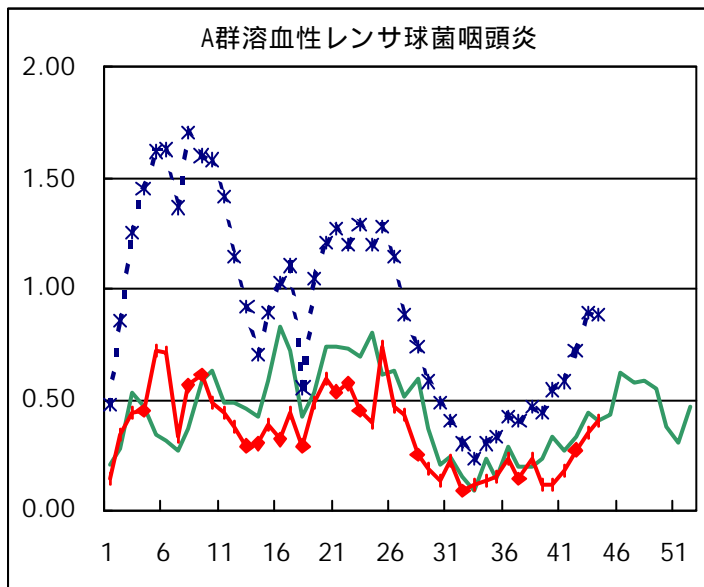
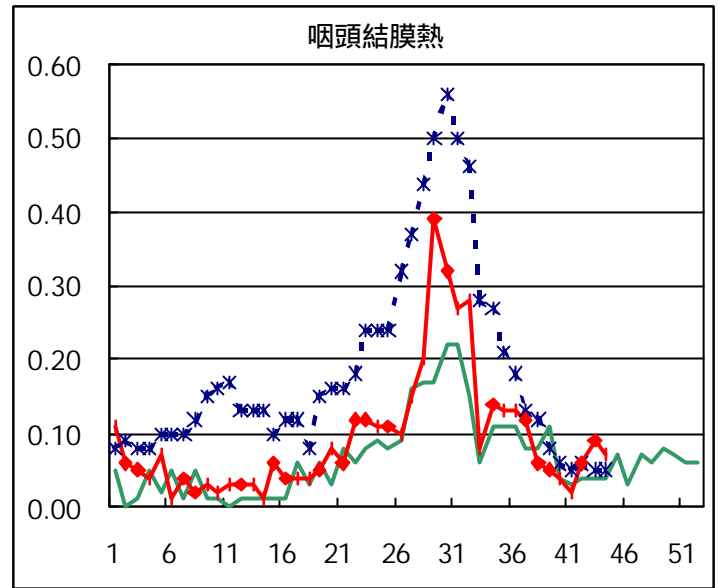
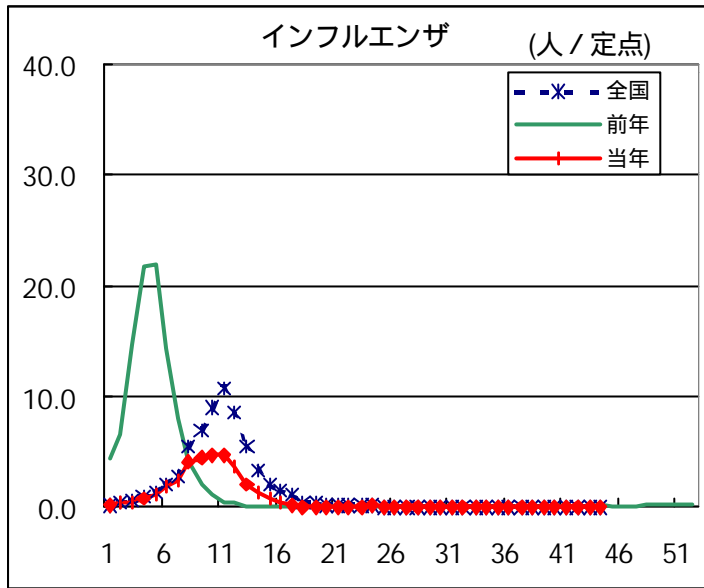
東京都分の集計は、医師からの追加届出により増加することがあります(2001/11/08集計)

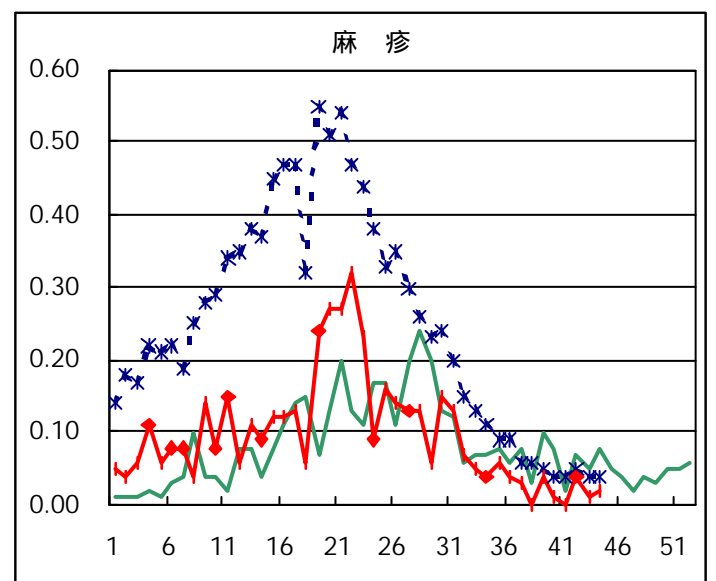
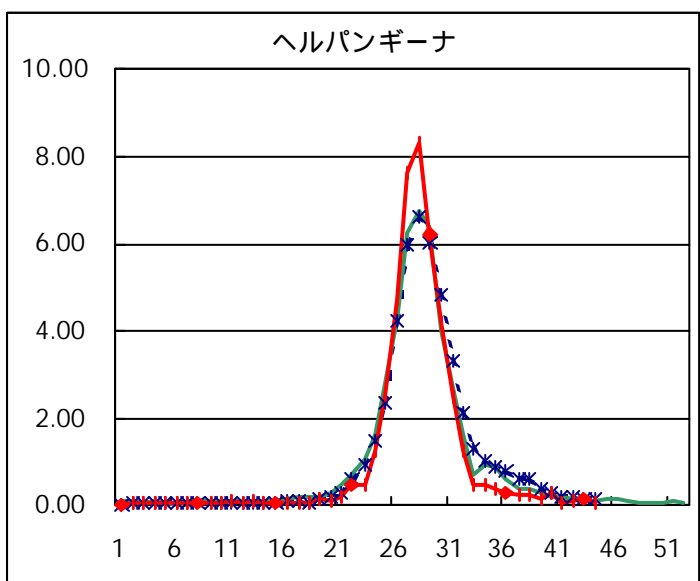
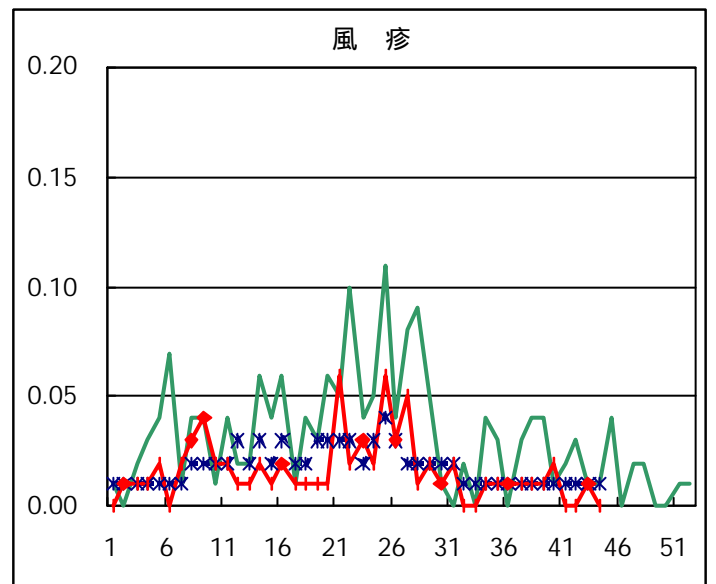
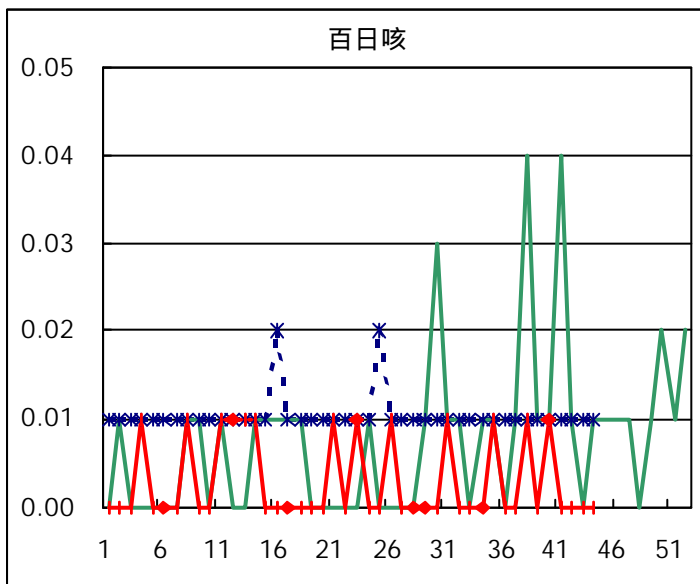
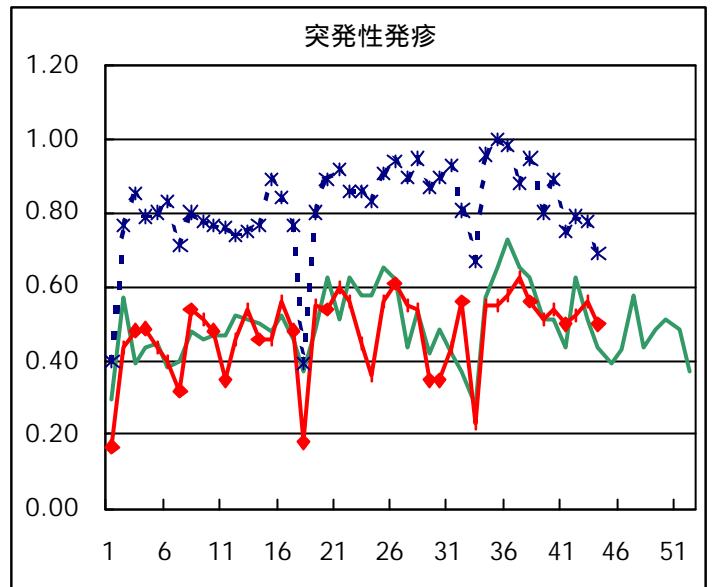
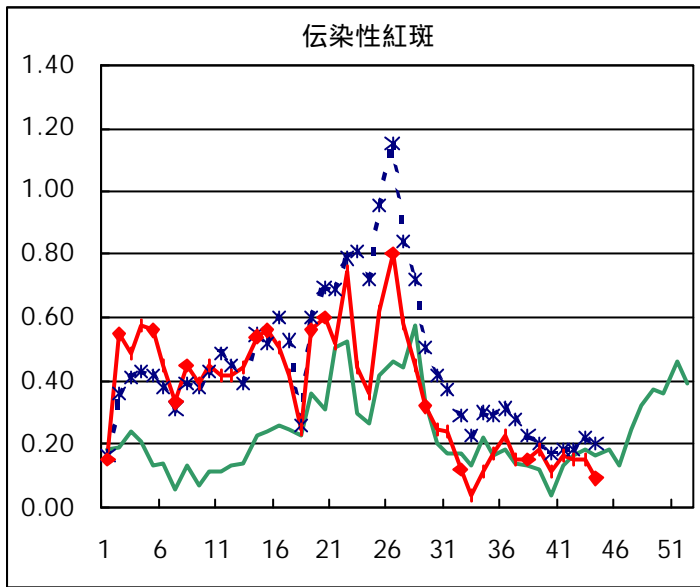
## 定点報告疾病集計表（男女別）

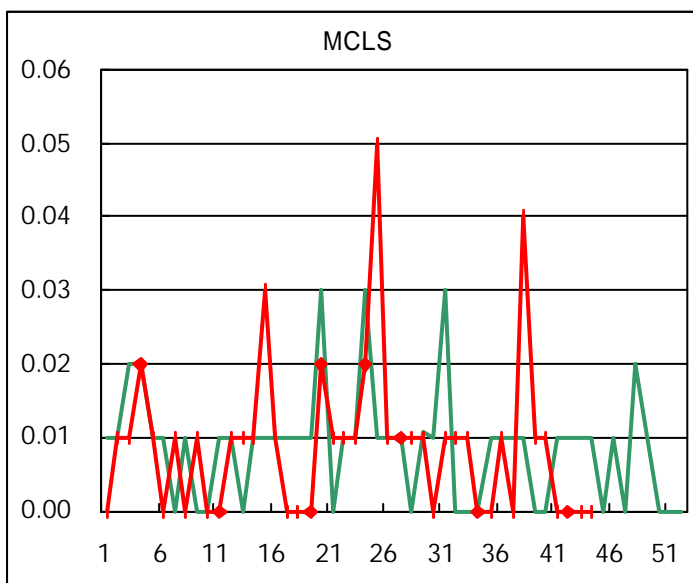
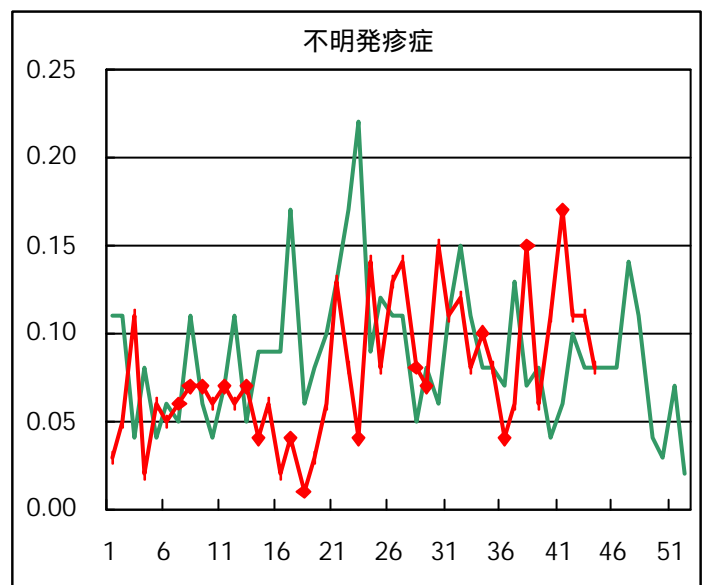
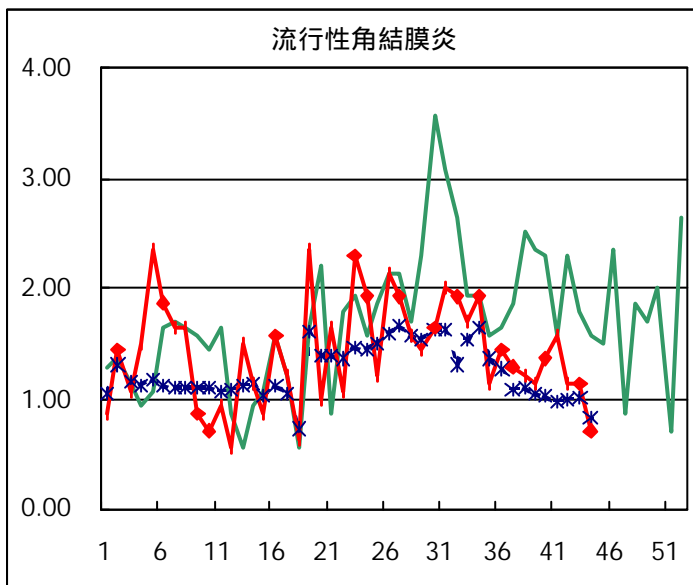
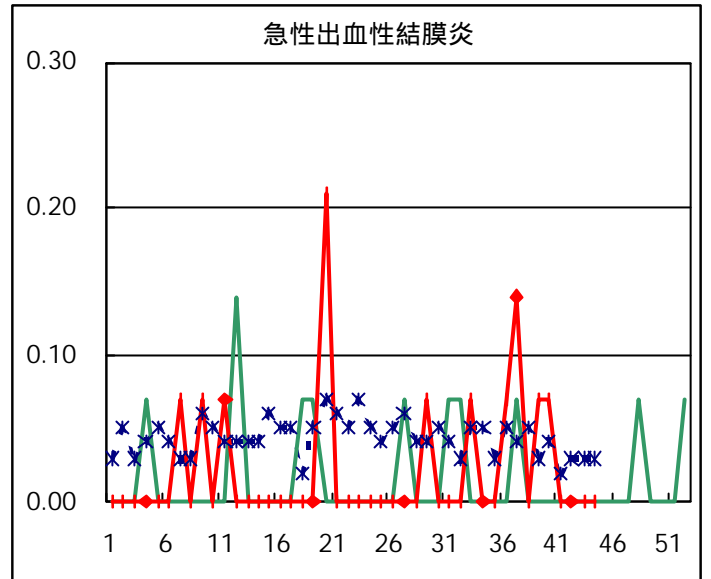
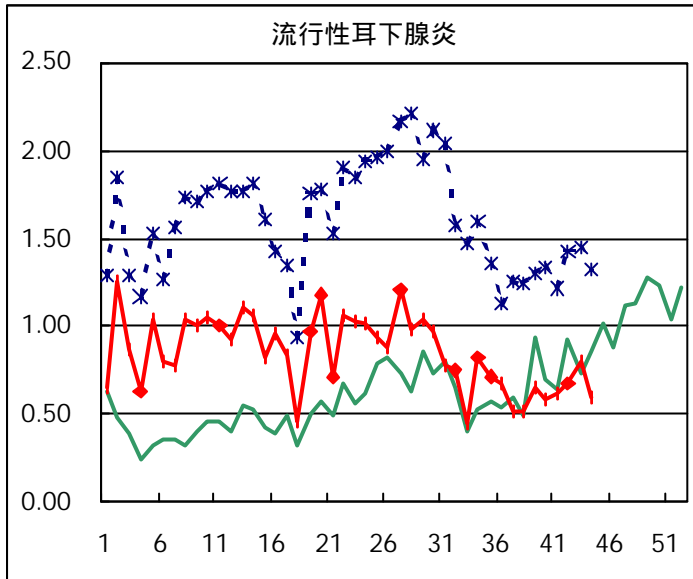
疾病名	性	2001年 週				累計
		41	42	43	44	
インフルエンザ	男		1		2	3
	女			1	1	2
咽頭結膜熱	男	1	4	3	7	15
	女	2	5	10	3	20
A群溶血性レンサ球菌咽頭炎	男	13	18	23	27	81
	女	13	20	26	30	89
感染性胃腸炎	男	150	152	181	183	666
	女	135	162	186	209	692
水痘	男	25	32	28	36	121
	女	28	33	25	27	113
手足口病	男	19	20	19	23	81
	女	13	20	13	14	60
伝染性紅斑	男	14	10	15	8	47
	女	9	11	7	5	32
突発性発疹	男	38	34	31	38	141
	女	33	40	48	33	154
百日咳	男					
	女					
風疹	男					
	女			2		2
ヘルパンギーナ	男	5	6	10	6	27
	女	4	10	8	2	24
麻疹(成人以外)	男		3	1	1	5
	女		2	1	2	5
流行性耳下腺炎	男	47	46	66	36	195
	女	41	50	46	48	185
不明発疹症	男	13	7	6	7	33
	女	11	8	9	4	32
M C L S	男					
	女					
急性出血性結膜炎	男					
	女					
流行性角結膜炎	男	12	8	11	4	35
	女	10	8	5	6	29
急性脳炎（日本脳炎を除く）	男					
	女					
細菌性髄膜炎	男		1			1
	女					
無菌性髄膜炎	男			1		1
	女					
マイコプラズマ肺炎	男	1	1	1	2	5
	女	1	2	2	1	6
クラミジア肺炎（オウム病は除く）	男					
	女					
成人麻疹	男	2	2			4
	女	2	1			3

「累計」欄は、当週を含む過去4週分の合計を示したものです。空欄は、報告がなかったことを示しています。

# 疾病別グラフ

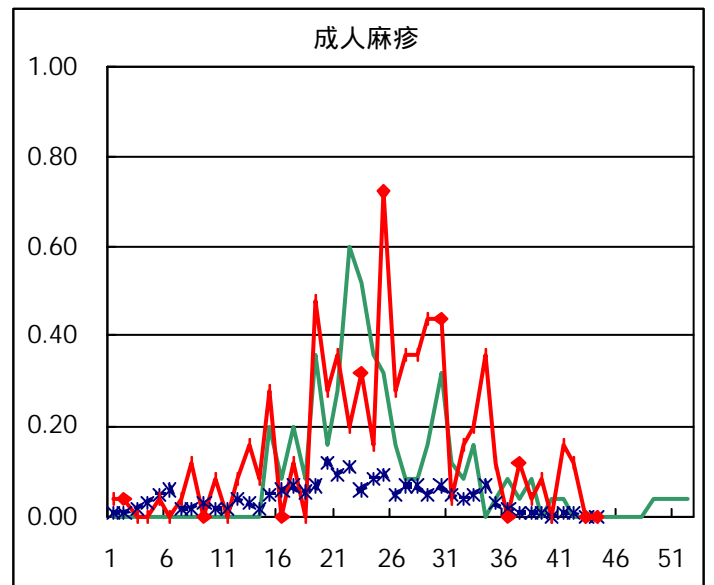
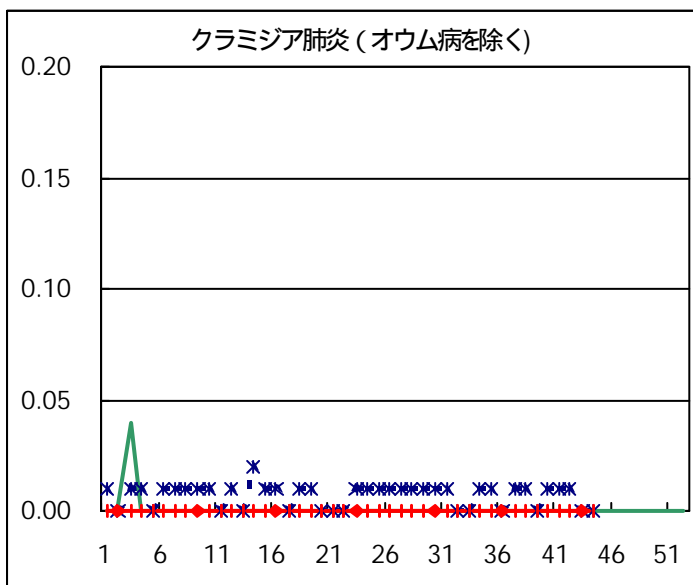
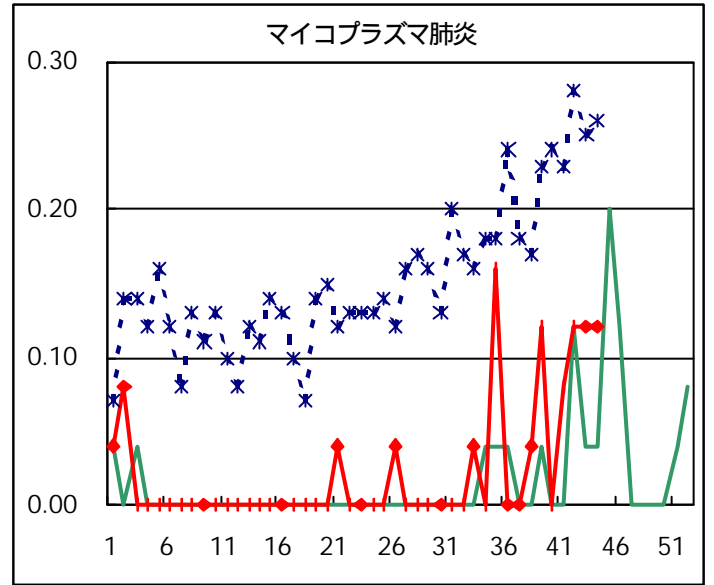
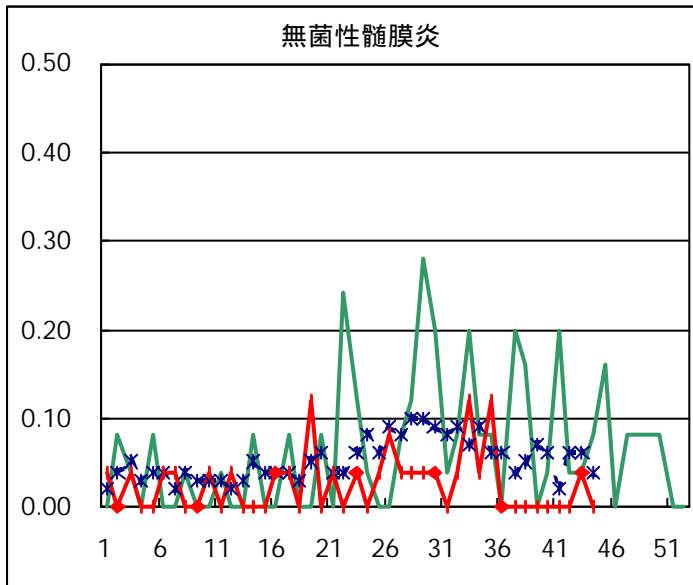
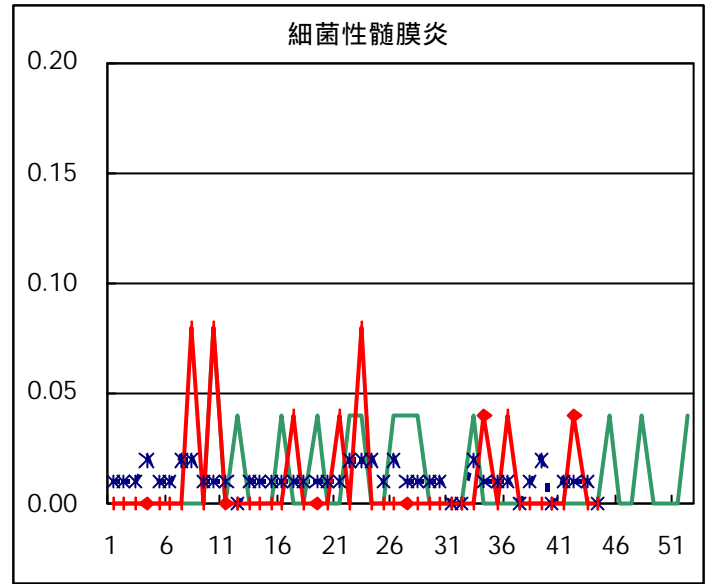
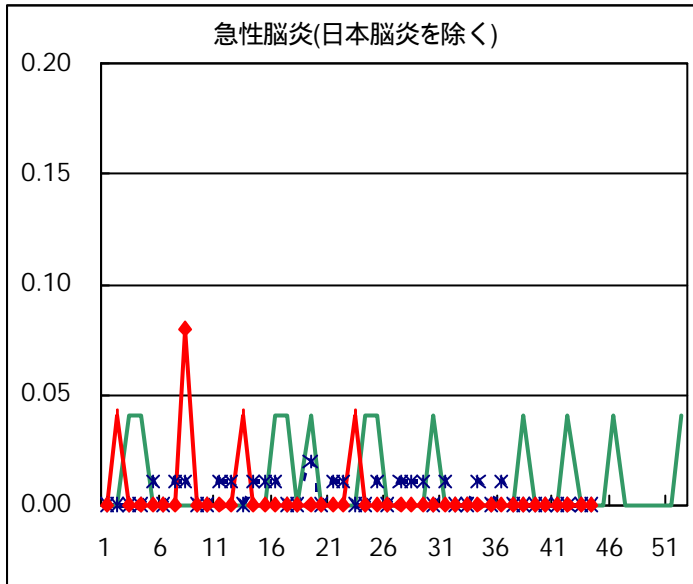






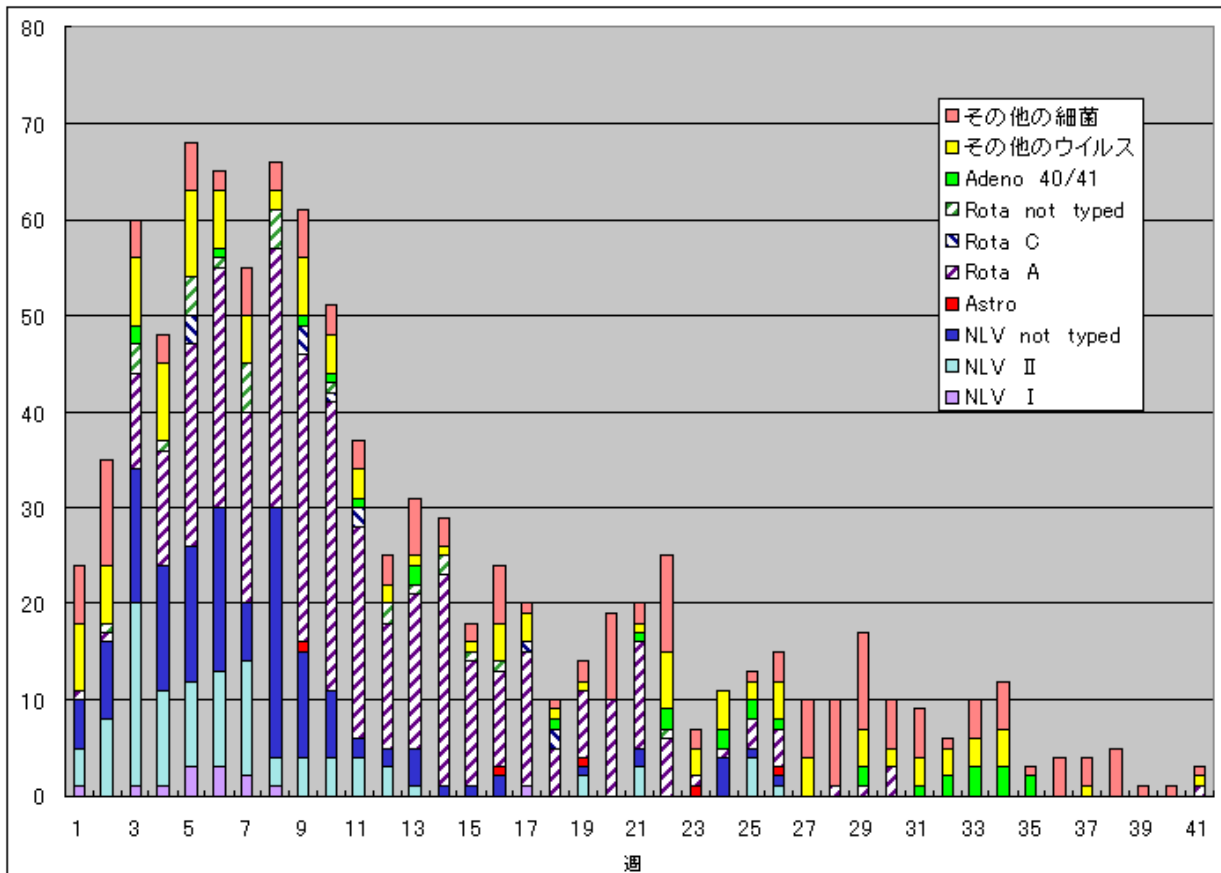
疾病別の定点医療機関数	
疾 病	医療機関数
インフルエンザ	178
急性出血性結膜炎	14
流行性角結膜炎	
急性脳炎	25
細菌性髄膜炎	
無菌性髄膜炎	
マイコプラズマ肺炎	
クラミジア肺炎	
成人麻疹	142
上記を除く疾病	



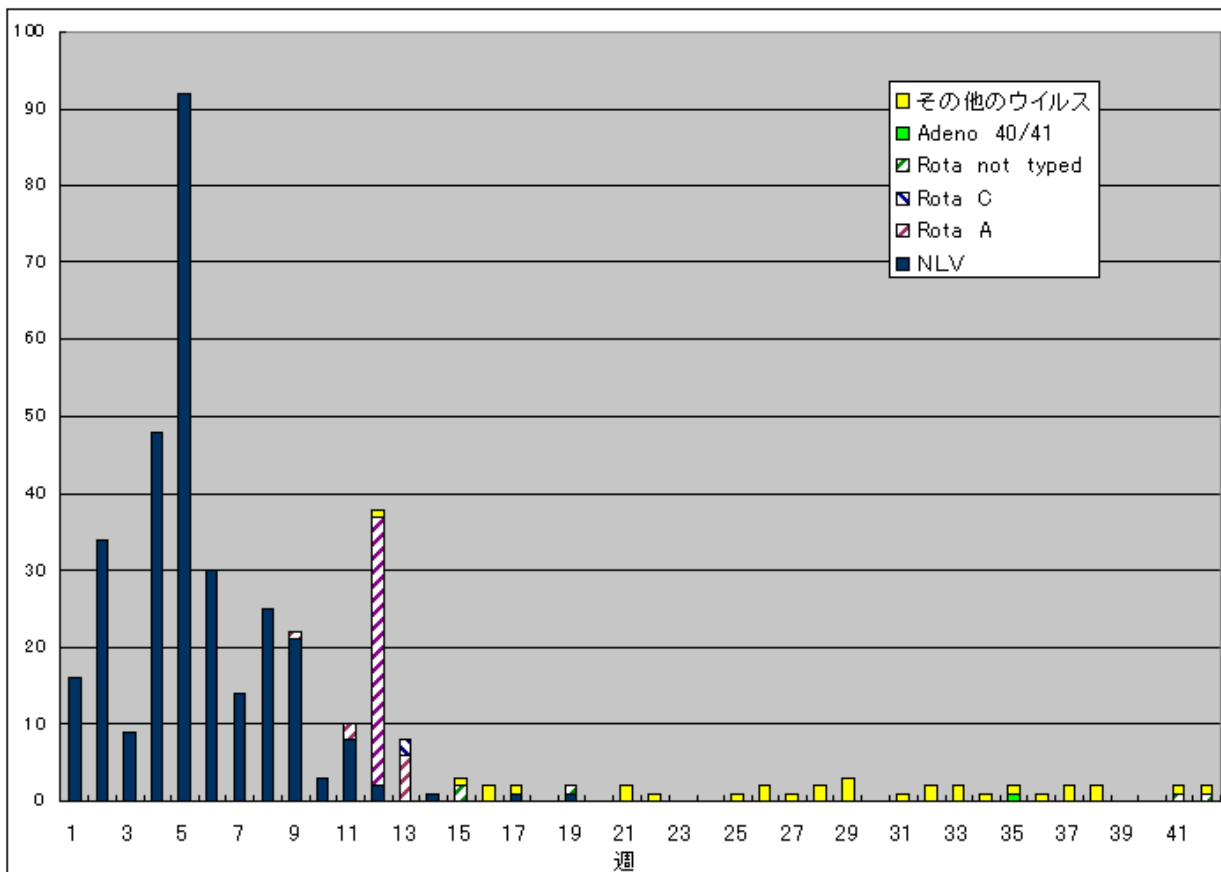


# 病原体検出報告（感染性胃腸炎）

感染性胃腸炎患者から検出されたウイルスおよび細菌（全国報告数<個表から集計>）



感染性胃腸炎患者から検出されたウイルスおよび細菌（東京都）



搬入検体数: 1998件(ウイルス研究科)  
 (注)NLV:Norwalk-like virus (SRSV)

年齢階級別累計表(2001年 44週)

	インフル エンザ	咽頭 結膜熱	A群溶血性 レンサ球菌咽頭炎	感染性 胃腸炎	水痘	手足口病	伝染性 紅斑	突発性 発疹	百日咳	風疹	ヘルパン ギーナ	麻疹 (成人以外)	流行性 耳下腺炎	急性出血 性結膜炎	流行性 角結膜炎	不明 発疹症	M C L S
～6ヶ月				5	2			4								2	
～1歳			1	22	2	1		50			1					4	
1歳		1		38	13	9	1	13			1	2	1			2	
2歳			1	43	13	5	1	1			2		10			1	
3歳		5	8	37	7	6	3				1	1	15				
4歳		2	11	39	12	9	2				1		15				
5歳		1	10	29	5	2	1	1					11			1	
6歳			7	17	2	2					1		8				
7歳			3	21	1		2						6				
8歳			8	13	4		1						6				
9歳			2	18		1					1		1				
10～14歳			5	37	1		2	1					6				
15～19歳				10									3		2		
20～29歳		1	1	63	1	2		1					2		4	1	
30～39歳	2														1		
40～49歳															1		
50～59歳															1		
60～69歳																	
70～79歳	1														1		
80歳以上																	
合計	3	10	57	392	63	37	13	71	0	0	8	3	84	0	10	11	0
先週比	2	-3	8	25	10	5	-9	-8	0	-2	-10	1	-28	0	-6	-4	0

注：小児科定点把握対象疾病のうち、「20～29歳」は「20歳以上」と読み替える。  
眼科疾患のうち、「70～79歳」は「70歳以上」と読み替える。

保健所別累計表 (2001年44週)

	インフル エンザ	咽頭 結膜熱	A群溶血性 レンサ球菌咽頭炎	感染性 胃腸炎	水痘	手足口病	伝染性 紅斑	突発性 発疹	百日咳	風疹	ヘルパン ギーナ	麻疹 (成人以外)	流行性 耳下腺炎	急性出血 性結膜炎	流行性 角結膜炎	不明 発疹症	MCLS	合計
中央								3					1			1		5
世田谷			1	19	7	1		3					3					34
渋谷区				20	1	5	2					1	6					35
池袋											1		1		1			3
長崎				1	1	4												6
荒川				1	5	1		1							2			10
足立			2	10	4		1	2					1					20
葛飾			3	7	3	1	2	4			3		1			2		26
江戸川			22	23	2		1	4					7					59
台東		8	7	19	2	3		1			1		1					42
目黒区				7	3	1		2										13
大田区			2	35	3	4		8			1		2			1		56
杉並				7	2			1					2					12
北区			3	7		3	2	5					1					21
板橋区				4	1		1	2			1		2					11
みなと					2	1							4		1			8
中野区				42	1	3	1	1			1		10					59
新宿区				50	1			2				1			3			57
品川区				20	1	1		3								1		26
千代田				1								1						2
練馬区			2	7	4			4					4					21
文京	2			4									1					7
墨田区					3			3					1					7
江東区			3	11	1										1	1		17

保健所別累計表 (2001年44週)

	インフル エンザ	咽頭 結膜熱	A群溶血性 レンサ球菌咽頭炎	感染性 胃腸炎	水痘	手足口病	伝染性 紅斑	突発性 発疹	百日咳	風疹	ヘルパン ギーナ	麻疹 (成人以外)	流行性 耳下腺炎	急性出血 性結膜炎	流行性 角結膜炎	不明 発疹症	MCLS	合計
八王子				7		1		2					1					11
町田			3	29	5	1		3					1			3		45
島しょ								1										1
多摩川			2	4	4	2		1					6					19
秋川			1	6		1	2						3			2		15
南多摩				14	1	1		2					4					22
多摩立川			2	6	1								1					10
村山大和	1			3				3							1			8
府中小金井				1									1					2
狛江調布			1	6		1		3					5					16
三鷹武蔵野				2	1		1						3		1			8
多摩小平		2		13	3			5					7					30
多摩東村山			3	6	1	2		2					4					18

東京都合計	3	10	57	392	63	37	13	71	-	-	8	3	84	-	10	11	-	762
定点当り報告数	0.02	0.07	0.40	2.76	0.44	0.26	0.09	0.50	-	-	0.06	0.02	0.59	-	0.71	0.08	-	