

2001年第46週報告分

- 発生動向総覧 / 調査票通信
- 全数届出患者数一覧表
- 定点報告疾病集計表
- 疾病別グラフ(四類定点週報告分)
- 病原体検出報告(手足口病)
- 年齢階級別累計表
- 保健所別累計表

東京都結核・感染症発生動向調査企画委員会

事務局:東京都立衛生研究所疫学情報室

電話:03-3363-3213(直通)

FAX:03-5332-7365

E-mail: idsc@tokyo-eiken.go.jp

アドレス: www.tokyo-eiken.go.jp/IDSC/



(全数情報)

- ・細菌性赤痢が3件報告された。いずれもソネ菌が検出されており、推定感染地はインドネシア2件、インド・香港1件である。
- ・腸管出血性大腸菌感染症が2件報告された。O157VT1+VT2産生株とO157VT2産生株である。
- ・アメーバ赤痢が4件報告された。推定感染地はいずれも国内である。推定感染経路は同性間性的接触2件、異性間性的接触1件、不明1件である。
- ・急性ウイルス性肝炎が1件報告された。B型(国内、異性間性的接触)である。
- ・HIV感染症が9件報告された。無症候性キャリア5件、AIDS3件、その他1件(急性感染)である。推定感染経路は、同性間性的接触件5、異性間性的接触3件、不明1件である。
- ・ツツガムシ病が1件報告された。島しょからの届出である。
- ・梅毒が1件報告された。無症候梅毒である。
- ・マラリアが1件報告された。三日熱マラリアで、推定感染地はインドネシアである。
(推定される感染地は医師の届出によるものです)

(定点情報)

- ・マイコプラズマ肺炎の報告が続いている。A群溶血性レンサ球菌咽頭炎、感染性胃腸炎、水痘が増加している。

(病原体情報)

- ・定点医療機関(定点)から搬入された咽頭拭い液からT-11型の溶血性レンサ球菌が検出された。
- ・定点から菌株で搬入されたMRSA5株はすべてコアグラ-ゼ型であった。
- ・気管支炎と発熱の患者2名の咽頭拭い液からアデノウイルスが検出されている。
- ・上気道炎患者の鼻汁からRSウイルスが検出されている。
- ・肺炎患者の咽頭拭い液からRSウイルスが検出されている。
- ・手足口病、髄膜炎、てんかん患者3名の咽頭拭い液からエンテロウイルスが検出されている。
- ・無菌性髄膜炎患者2名の髄液のうち1件からコクサッキー-ウイルスB群6型が、他の1件からエコ-ウイルス25型が分離された。
- ・ムンプス患者の咽頭拭い液からアデノウイルス2型が分離された。
- ・感染性胃腸炎患者の糞便からアデノウイルス3型が分離された。
- ・けいれんを起こした乳児の糞便からSRSVが検出された。
- ・先天性サイトメガロウイルス感染症患者の尿からサイトメガロウイルスが検出された。
- ・胃腸炎集団発生4事例の患者検体32件からSRSVが検出されている。
- ・多摩地域の定点から搬入された感染性胃腸炎患者検体(糞便)3件中1件からサルモネラO9が検出された。
- ・保健所から搬入された血清63件中2件から梅毒特異抗体が検出された。

保健所から搬入された血清 78件中 21件、定点から搬入された血清 4件中 2件からクラミジア・トラコマチス抗体が検出された。

定点から搬入された尿 14件中 3件からクラミジア・トラコマチス遺伝子が検出された。

(その他の情報)

今週のウイルス関連搬入検体は、肺炎、髄膜炎、上気道炎、胃腸炎によるものが多い。

調査票通信

定点医療機関からのコメントを掲載

世田谷

・感染性胃腸炎の7歳女児は、小学校1年生。同じクラスで10人ほど嘔吐で休んでいる生徒がいるとのことです。

品川

・12歳女子、Flu OIA陽性。アマンタジン投与後、翌日解熱。

南多摩

・伝染性紅斑の乳児例は、今までの自己経験例の最小年齢(月齢)生後11ヶ月。発疹は頸部四肢に典型的。

狛江調布

依然として感冒性胃腸炎が多い。

多摩東村山

・感染性胃腸炎患者のうち腹痛(心窩部痛)と嘔吐、発熱で1日で自然におさまる患者が5人ほどいました。

ノーウオークウイルス(?)と思われます。

全数届出患者数一覧表 2001年46週

分類	疾病名	東京都分(報告週)				全国分(診断週)
		43週	44週	45週	46週	46週
一類	エボラ出血熱					
	クリミア・コンゴ出血熱					
	ペスト					
	マ・ルブルグ病					
	ラッサ熱					
二類	コレラ					
	細菌性赤痢	1	1	1	3	6
	腸チフス		1	1		1
	パラチフス	1		1		
	急性灰白髄炎					
	ジフテリア					
三類	腸管出血性大腸菌感染症				2	27
四類 (全数届出)	アメ - バ赤痢	1	2	3	4	5
	エキノкокクス症					
	黄熱					
	オウム病					
	回帰熱					
	ウイルス性肝炎(急性肝炎)	7	2	3	1	7
	Q熱					1
	狂犬病					
	クリプトスポリジウム症	1				
	クロイツフェルト・ヤコブ病					4
	劇症型溶血性レンサ球菌感染症					1
	後天性免疫不全症候群	11	9	7	9	8
	コクシジオイデス症					
	ジアルジア症			2		
	腎症候性出血熱					
	髄膜炎菌性髄膜炎					
	先天性風疹症候群					
	炭疽					
	ツツガムシ病				1	13
	デング熱					
	日本紅斑熱					1
	日本脳炎					
	乳児ボツリヌス症					
	梅毒	3	1		1	3
	破傷風					
	バンコマイシン耐性腸球菌感染症	1				
	ハンタウイルス肺症候群					
Bウイルス病						
ブルセラ症						
発疹チフス						
マラリア			1	1		
ライム病						
レジオネラ症	1	2				

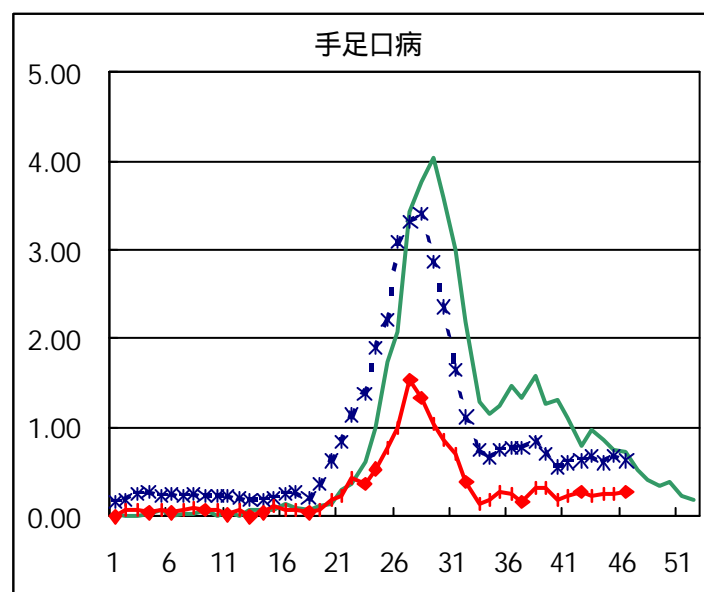
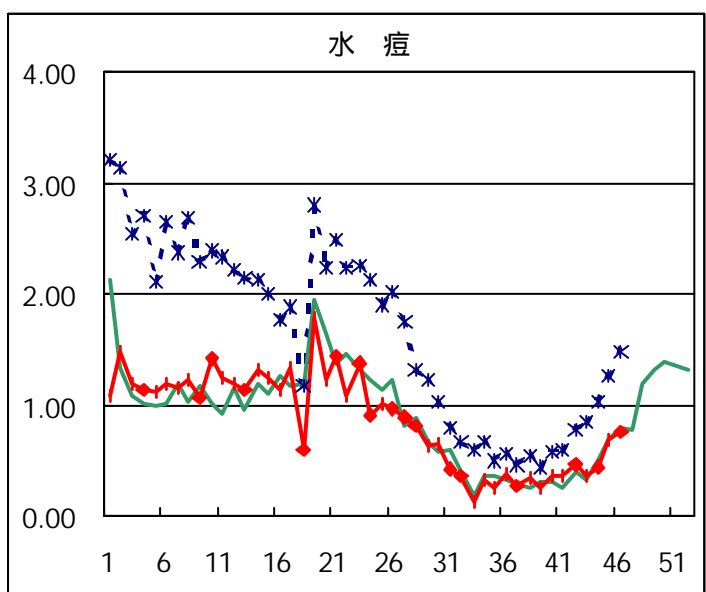
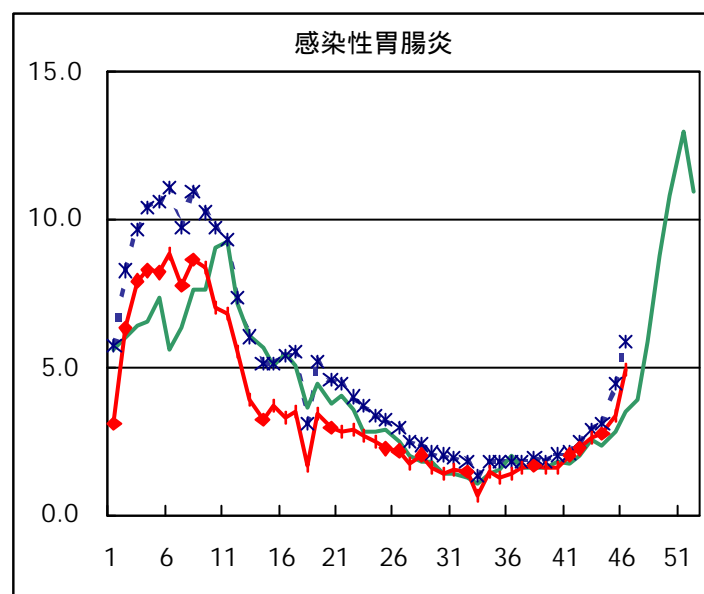
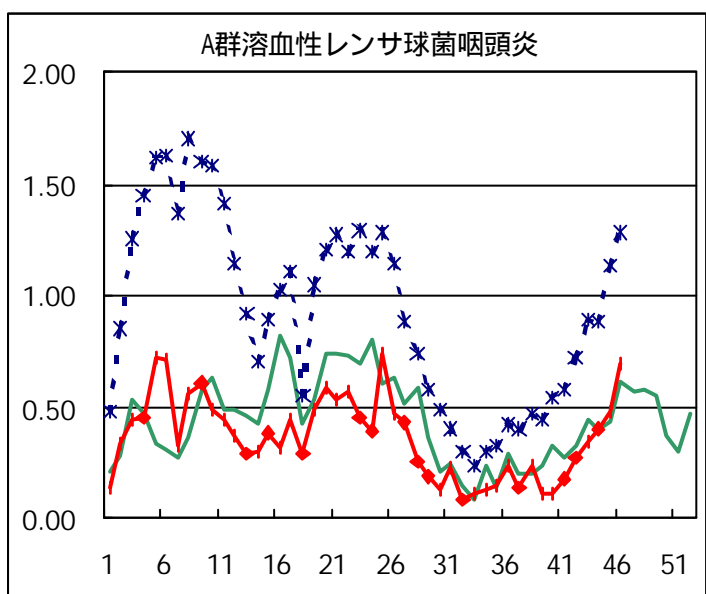
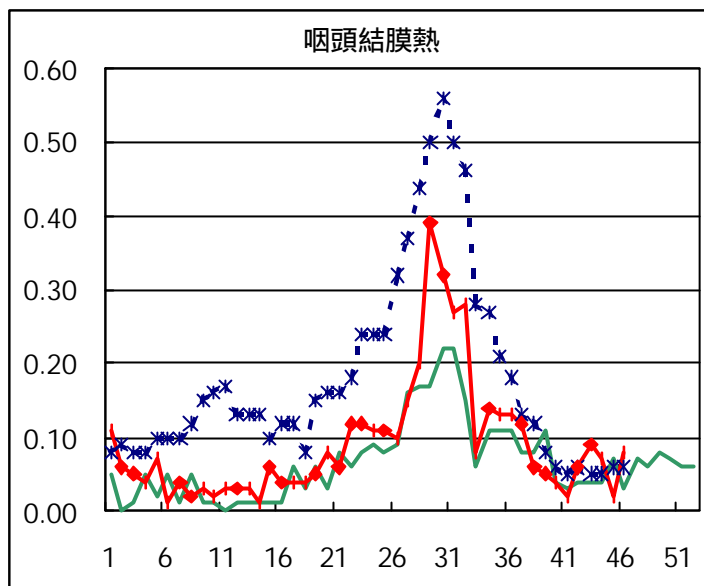
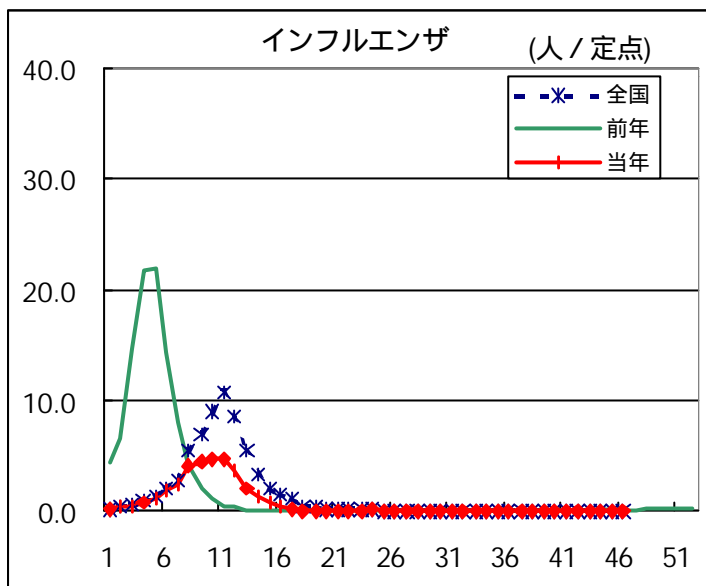
東京都分の集計は、医師からの追加届出により増加することがあります(2001/11/21集計)

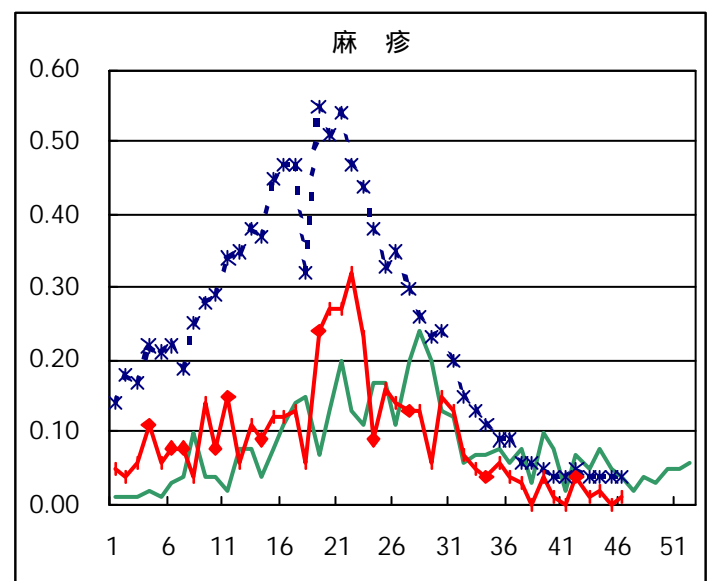
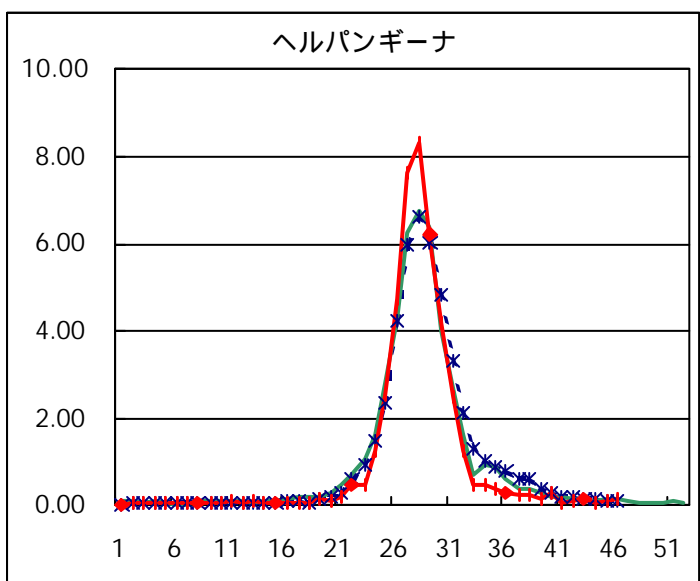
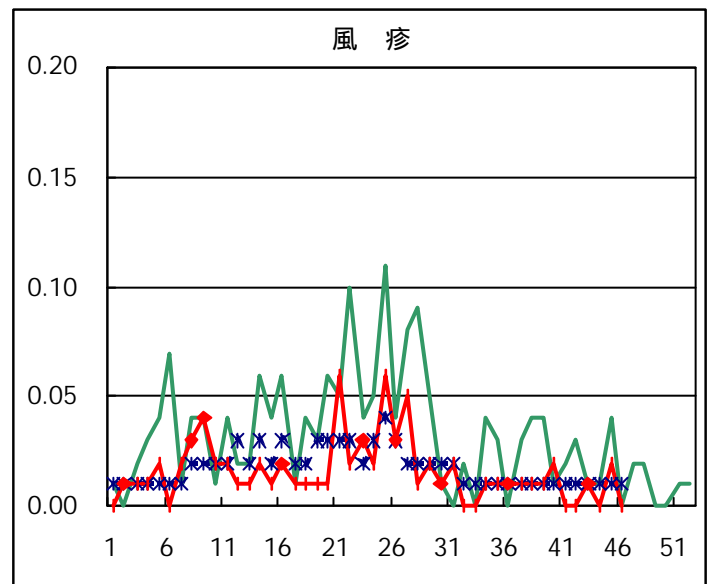
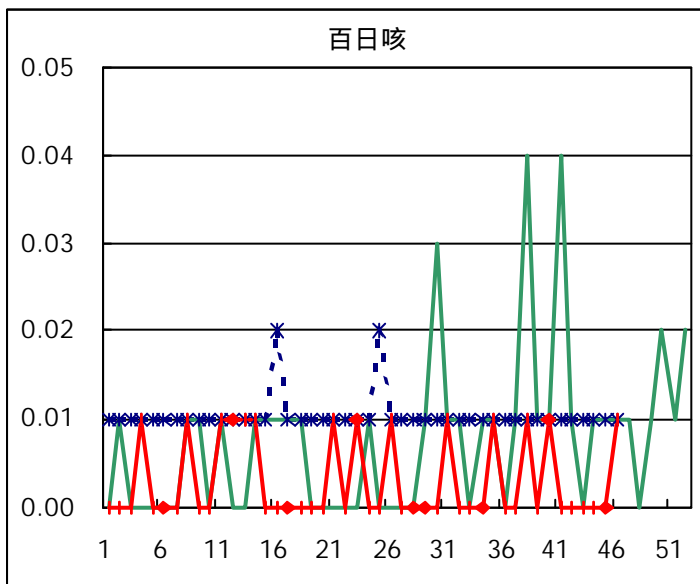
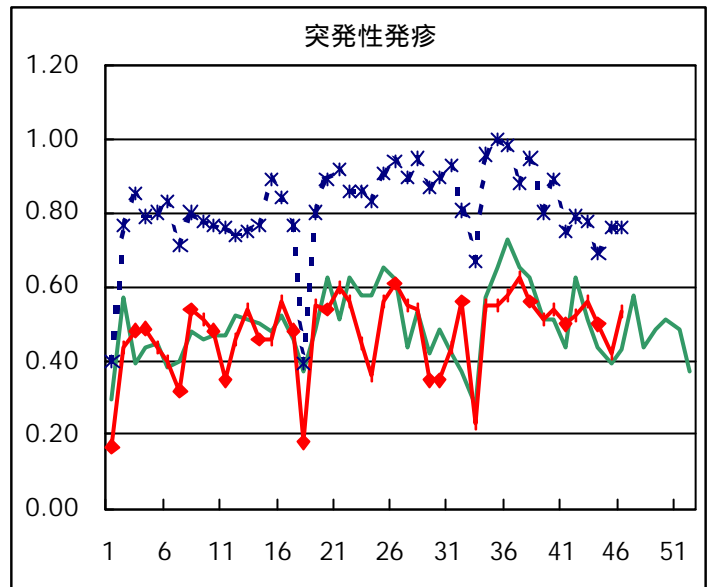
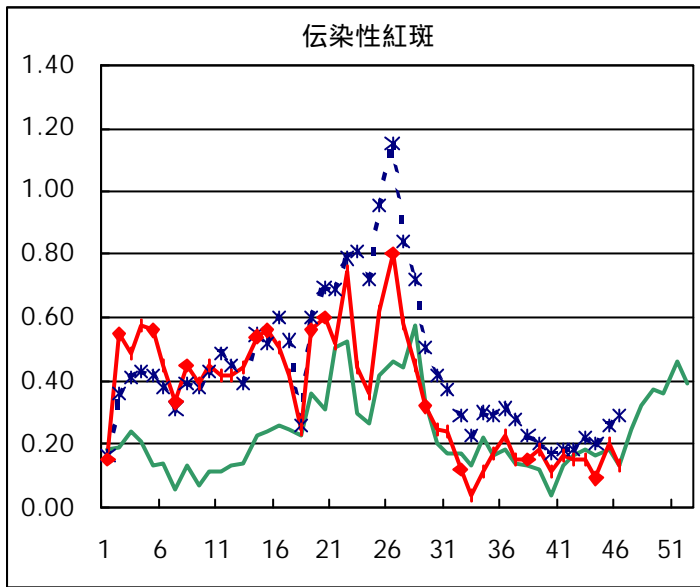
定点報告疾病集計表（男女別）

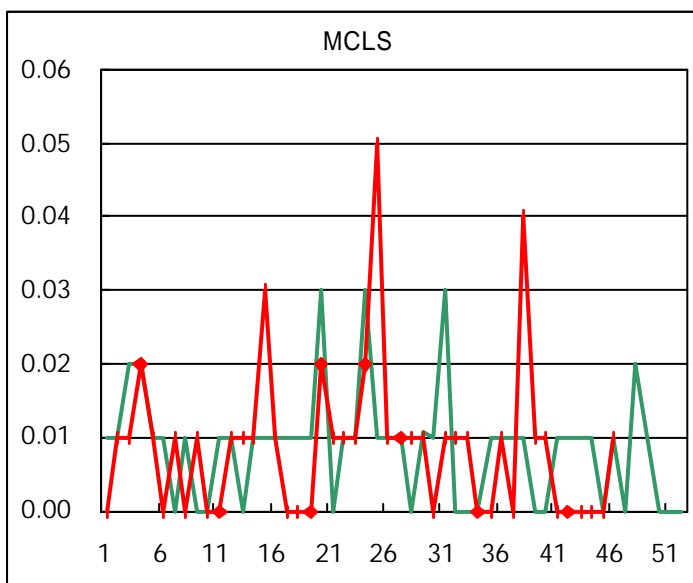
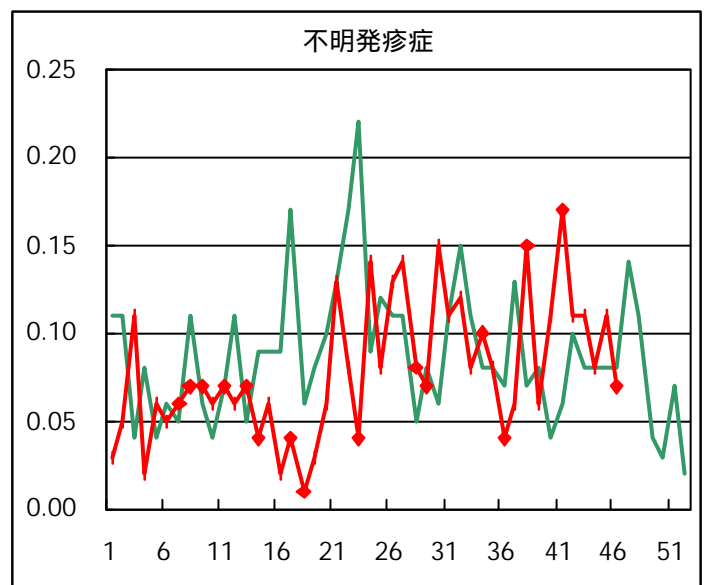
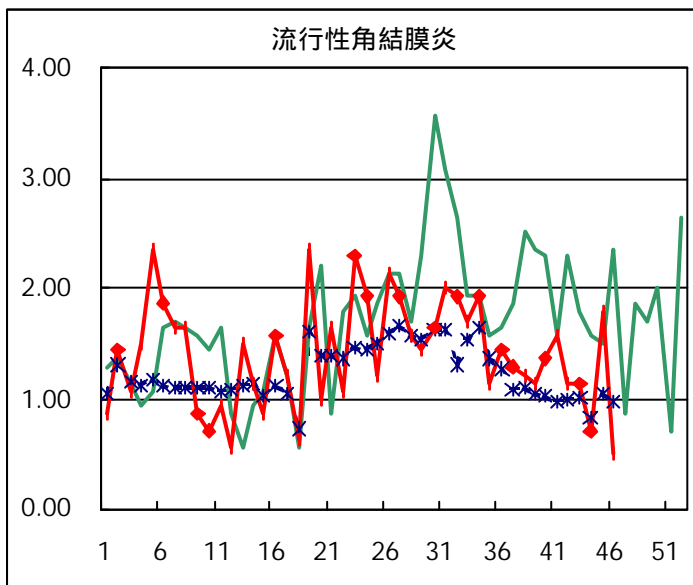
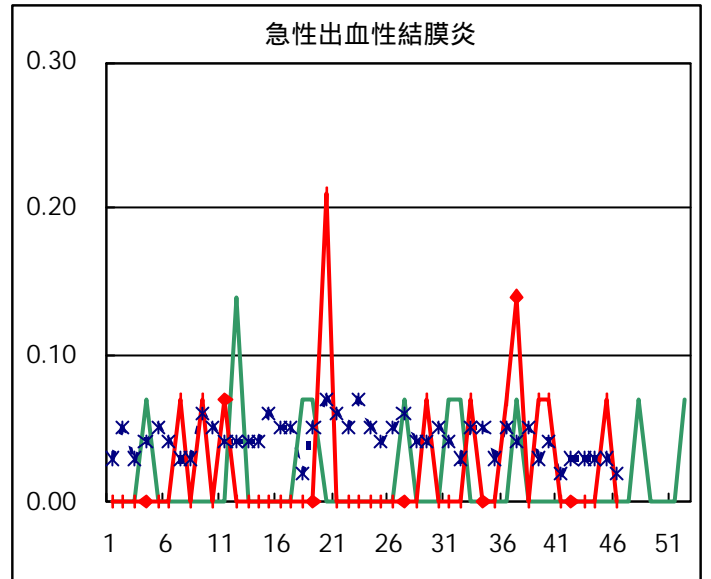
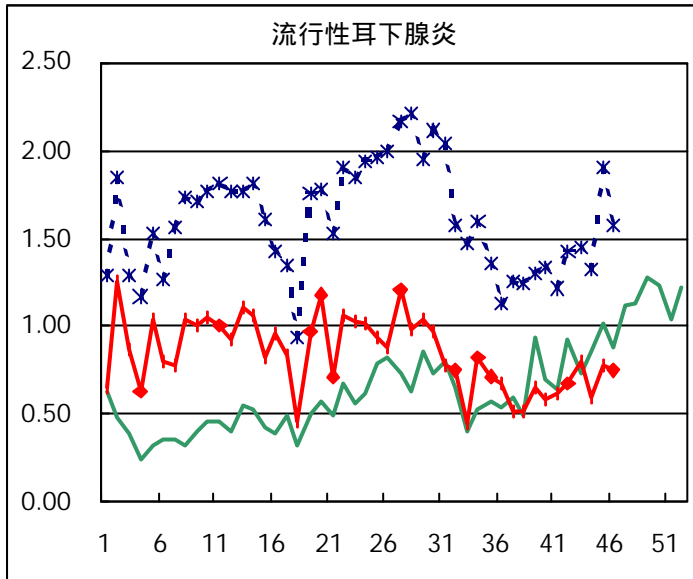
疾病名	性	2001年 週				累計
		43	44	45	46	
インフルエンザ	男		2	4	3	9
	女	1	1	1	4	7
咽頭結膜熱	男	3	7	3	7	20
	女	10	3		5	18
A群溶血性レンサ球菌咽頭炎	男	23	27	32	51	133
	女	26	30	36	47	139
感染性胃腸炎	男	181	183	245	374	983
	女	186	209	230	327	952
水痘	男	28	36	58	57	179
	女	25	27	40	52	144
手足口病	男	19	23	15	24	81
	女	13	14	21	17	65
伝染性紅斑	男	15	8	15	6	44
	女	7	5	14	12	38
突発性発疹	男	31	38	34	37	140
	女	48	33	26	38	145
百日咳	男				1	1
	女					
風疹	男			1		1
	女	2		2		4
ヘルパンギーナ	男	10	6	6	9	31
	女	8	2	4	10	24
麻疹(成人以外)	男	1	1			2
	女	1	2		2	5
流行性耳下腺炎	男	66	36	60	54	216
	女	46	48	50	52	196
不明発疹症	男	6	7	9	6	28
	女	9	4	6	4	23
M C L S	男				1	1
	女				1	1
急性出血性結膜炎	男					
	女			1		1
流行性角結膜炎	男	11	4	11	5	31
	女	5	6	14	2	27
急性脳炎（日本脳炎を除く）	男					
	女					
細菌性髄膜炎	男					
	女					
無菌性髄膜炎	男	1		1		2
	女			1		1
マイコプラズマ肺炎	男	1	2	2	1	6
	女	2	1	1	2	6
クラミジア肺炎（オウム病は除く）	男					
	女					
成人麻疹	男					
	女					

「累計」欄は、当週を含む過去4週分の合計を示したものです。空欄は、報告がなかったことを示しています。

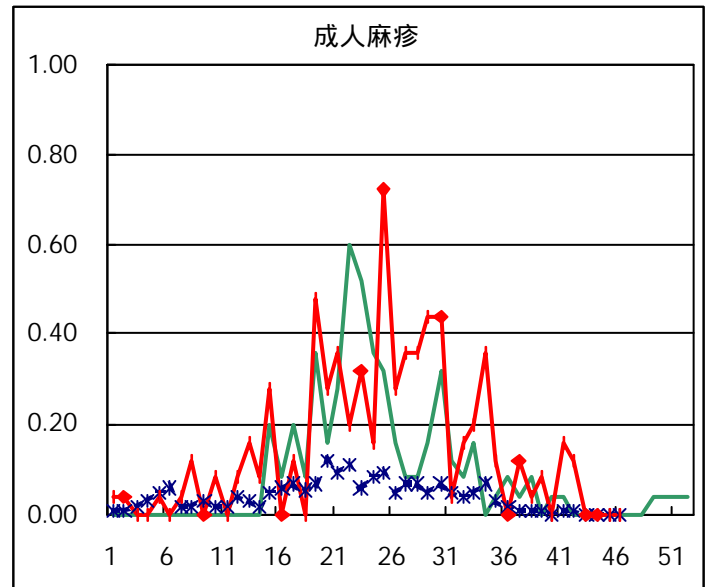
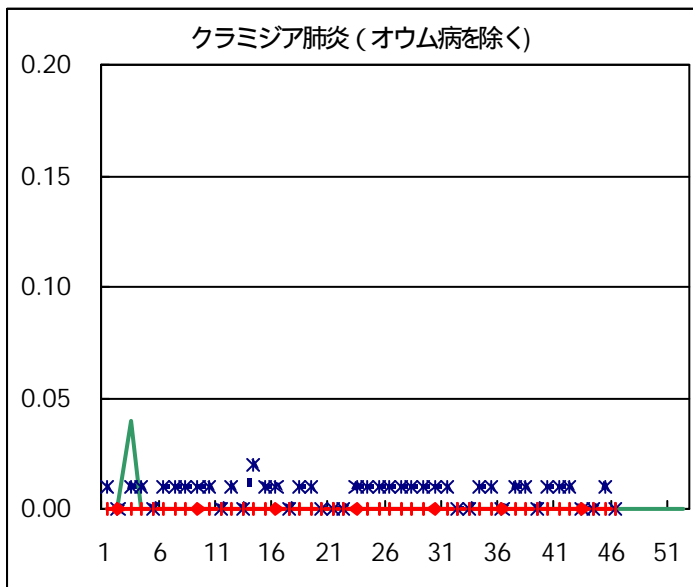
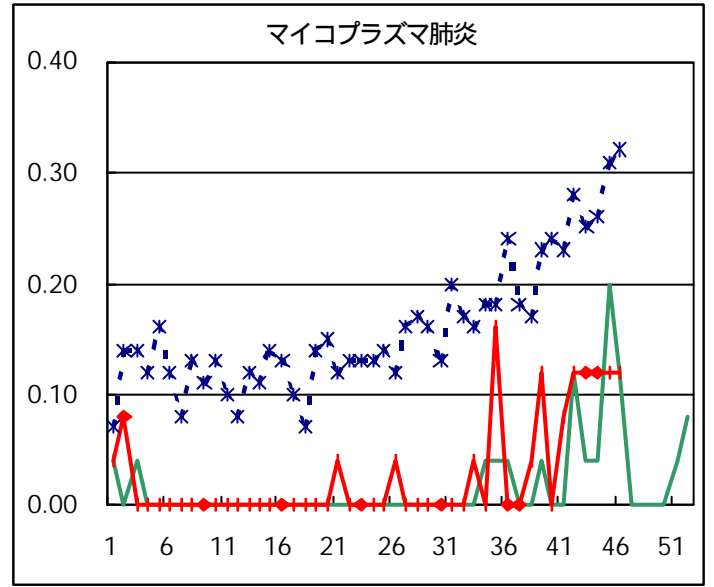
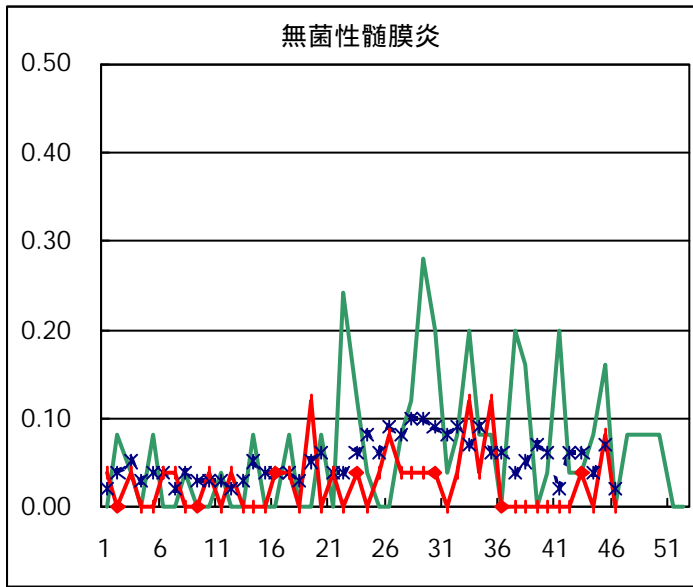
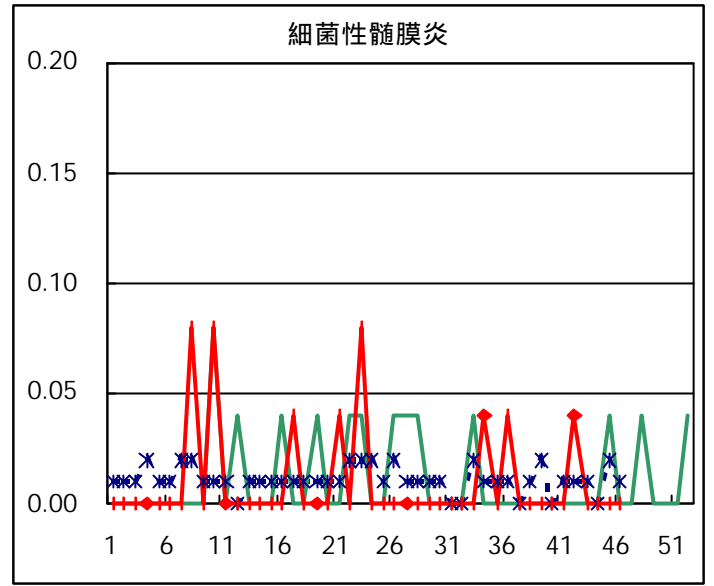
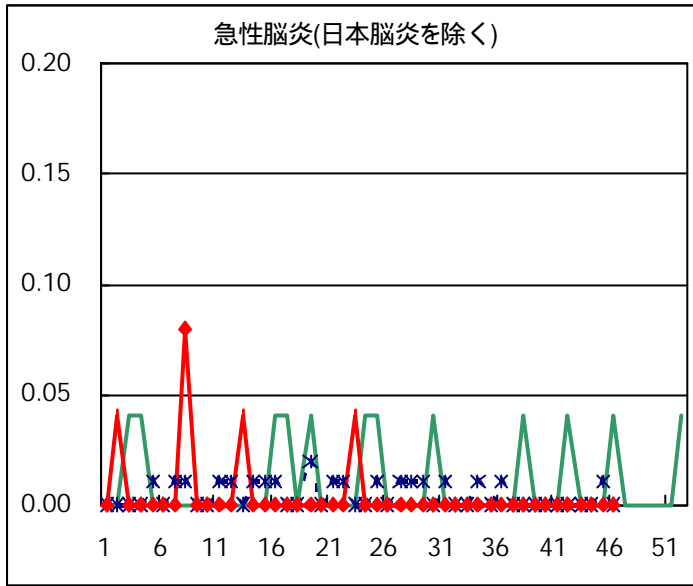
疾病別グラフ (四類定点週報告分)





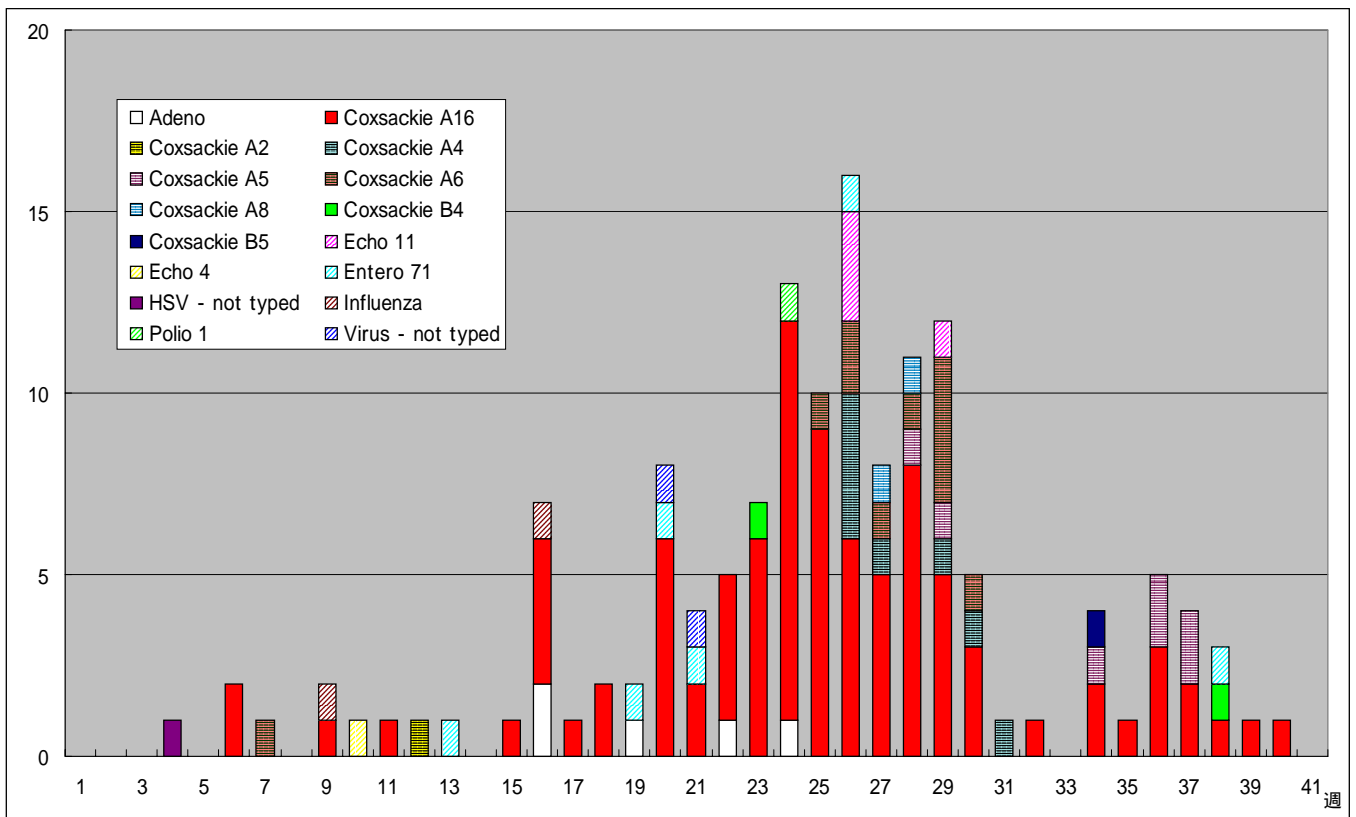


疾病別の定点医療機関数	
疾 病	医療機関数
インフルエンザ	178
急性出血性結膜炎	14
流行性角結膜炎	
急性脳炎	25
細菌性髄膜炎	
無菌性髄膜炎	
マイコプラズマ肺炎	
クラミジア肺炎	
成人麻疹	142
上記を除く疾病	

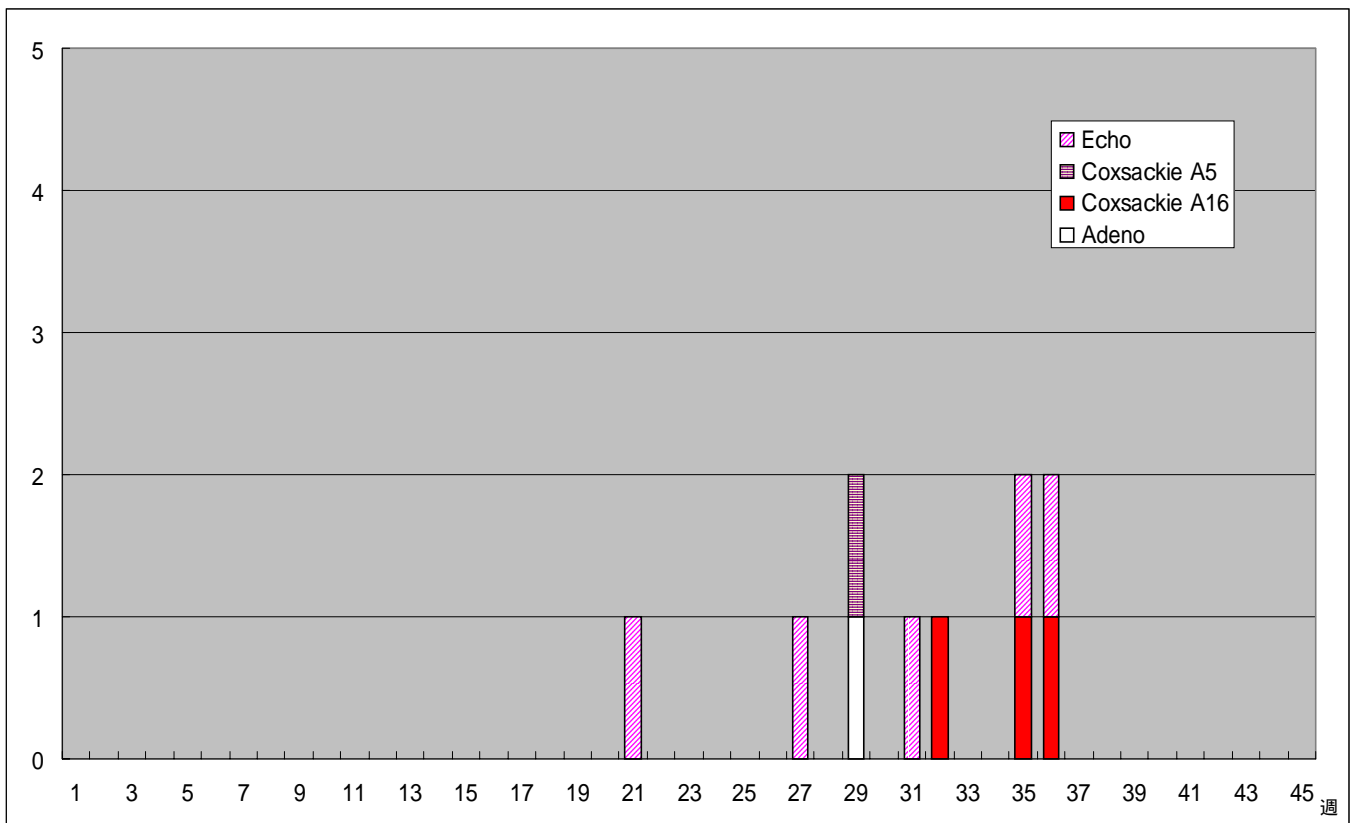


病原体検出報告（手足口病）

手足口病患者から検出されたウイルス（全国報告数<個票から集計>）



手足口病患者から検出されたウイルス（東京都）



搬入検体数: 17件(ウイルス研究科)

年齢階級別累計表(2001年 46週)

	インフル エンザ	咽頭 結膜熱	A群溶血性 レンサ球菌咽頭炎	感染性 胃腸炎	水痘	手足口病	伝染性 紅斑	突発性 発疹	百日咳	風疹	ヘルパン ギーナ	麻疹 (成人以外)	流行性 耳下腺炎	急性出血 性結膜炎	流行性 角結膜炎	不明 発疹症	M C L S
～6ヶ月				7	2			7									
～1歳		2	1	42	6	1	1	42	1							4	
1歳			2	87	19	6	1	21			5	1	7			1	
2歳		3	8	55	21	9	1	3			3		9			1	1
3歳	1	2	8	82	21	8	1	1			2		14				
4歳		2	14	66	17	7	1				3		25			2	
5歳		3	14	64	5	7	5						15				1
6歳	1		11	58	5	1	3	1					11				
7歳	1		9	40	6		1						8			1	
8歳			9	25	4		2				1		5				
9歳			5	22									1				
10～14歳	1		12	56	1	1	2				1	1	8				
15～19歳			1	13							1						
20～29歳			4	84	2	1					3		3		1	1	
30～39歳	3														1		
40～49歳															1		
50～59歳															1		
60～69歳															3		
70～79歳																	
80歳以上																	
合計	7	12	98	701	109	41	18	75	1	0	19	2	106	0	7	10	2
先週比	2	9	30	226	11	5	-11	15	1	-3	9	2	-4	-1	-18	-5	2

注：小児科定点把握対象疾病のうち、「20～29歳」は「20歳以上」と読み替える。
眼科疾患のうち、「70～79歳」は「70歳以上」と読み替える。

保健所別累計表 (2001年 46週)

	インフル エンザ	咽頭 結膜熱	A群溶血性 レンサ球菌咽頭炎	感染性 胃腸炎	水痘	手足口病	伝染性 紅斑	突発性 発疹	百日咳	風疹	ヘルパン ギーナ	麻疹 (成人以外)	流行性 耳下腺炎	急性出血 性結膜炎	流行性 角結膜炎	不明 発疹症	MCLS	合計
中央					3			2								1		6
世田谷			9	52	3	6	2	5					7				1	85
渋谷区				24	1	4	1	3					4					37
池袋				1		1					1							3
長崎				14	1			2										17
荒川				5	5	1		1					2		1			15
足立				12	3			1					4					20
葛飾			10	17	4	1	3	8					8					51
江戸川	2		25	57	4	1	3	2					4					98
台東	1	10	2	32	4	3					6		1					59
目黒区			1	2	4	2	1	2					4			2		18
大田区		2	7	38	5	1	2	6	1		2		1					65
杉並			1	22	3			1					2					29
北区			4	22	1	2		5			2		1					37
板橋区			1	25	1	1							1					29
みなと				4	3			1					4			1	1	14
中野区				62	3		1	3					2					71
新宿区			1	49	8	2		2							1	2		65
品川区	1		9	22	3			3					3			1		42
千代田				3	4							1						8
練馬区			4	18	4	6		2			1		6					41
文京				14	1			1					1		1			18
墨田区				6	1	1		2				1	2					13
江東区			7	17	7	2		2					2		3			40

保健所別累計表 (2001年46週)

	インフル エンザ	咽頭 結膜熱	A群溶血性 レンサ球菌咽頭炎	感染性 胃腸炎	水痘	手足口病	伝染性 紅斑	突発性 発疹	百日咳	風疹	ヘルパン ギーナ	麻疹 (成人以外)	流行性 耳下腺炎	急性出血 性結膜炎	流行性 角結膜炎	不明 発疹症	MCLS	合計
八王子			2	2	4			4					5					17
町田			2	18	3	2		2					5			2		34
島しょ			3					1										4
多摩川				1	12			3					7					23
秋川			4	18				1					6					29
南多摩				19	6	2	2				7		7					43
多摩立川			3	13				1					3					20
村山大和				9	3										1			13
府中小金井			1	2			1	1										5
狛江調布				29	1	3	2	3					5			1		44
三鷹武蔵野			1	1	1								1					4
多摩小平	1			35	2			3					5					46
多摩東村山	2		1	36	1			2					3					45

東京都合計	7	12	98	701	109	41	18	75	1	-	19	2	106	-	7	10	2	1208
定点当り報告数	0.04	0.08	0.69	4.94	0.77	0.29	0.13	0.53	0.01	-	0.13	0.01	0.75	-	0.50	0.07	0.01	