

### 2001年第48週報告分

- 発生動向総覧/調査票通信/データ修正
- 全数届出患者数一覧表
- 定点報告疾病集計表
- 疾病別グラフ(四類定点週報告分)
- 疾病マップ(感染性胃腸炎)
- 病原体検出報告(上気道炎)
- 年齢階級別累計表
- 保健所別累計表

東京都結核・感染症発生動向調査企画委員会

事務局:東京都立衛生研究所疫学情報室

電話:03-3363-3213(直通)

FAX:03-5332-7365

E-mail: idsc@tokyo-eiken.go.jp

アドレス: www.tokyo-eiken.go.jp/IDSC/



**( 全数情報 )**

細菌性赤痢が1件報告された。推定感染地はカンボジアタイで、ソネ菌が検出された。

アメーバ赤痢が3件報告された。推定感染経路は、異性間性的接触2件、同性間性的接触1件である。

急性ウイルス性肝炎が4件報告された。A型2件(アフガニスタン、不明)とB型2件(同性間性的接触、不明)であった。

HIV感染症が6件報告された。無症候性キャリア5件、AIDS1件である。推定感染経路は異性間性的接触4件、不明2件であった。

ジアルジア症が1件報告された。推定感染地はフィリピンである

髄膜炎菌性髄膜炎が1件報告された。16歳の女性でB群菌が検出された。患者は完治し、家族も本菌陰性であった。

梅毒が2件報告された。いずれも早期顕症梅毒であった。

バンコマイシン耐性腸球菌感染症が1件報告された。遺伝型はva6であった。推定感染地はインドネシアである。

推定される感染地は医師の届出によるものです)

**( 定点情報 )**

感染性胃腸炎が急増している。A群溶血性レンサ球菌咽頭炎、水痘、流行性耳下腺炎の報告数が多くマイコプラズマ肺炎の報告が続いている。

**( 病原体情報 )**

細菌性髄膜炎患者の髄液からB群の髄膜炎菌が分離された。

定点医療機関以下定点と略すから搬入された咽頭拭い液からコアグラ-ゼⅩ型のMSSAが検出された。

定点から菌株で搬入されたMRSA6株はコアグラ-ゼⅡ型が4件、コアグラ-ゼⅠ型とⅢ型がそれぞれ1件であり、溶血性レンサ球菌3株はT-Ⅰ型が2件、T-Ⅱ型が1件であった。

肺炎、気管支炎患者3名、上気道炎患者2名、胃腸炎患者1名の咽頭拭い液6件からアデノウイルスが検出されている。

マイコプラズマ肺炎と診断された患者の咽頭拭い液からRSウイルスが検出されている。

水痘患者の咽頭拭い液から、水痘帯状疱疹ウイルスが検出されている。

髄膜炎を伴う流行性耳下腺炎患者の髄液からムンプスウイルスが検出されている。

麻疹患者の咽頭拭い液から麻疹ウイルスが分離された。

ツツガムシ病患者2名の血液からリケッチアツツガムシ特異抗体が検出され、そのうち1名の血液からはリケッチアツツガムシの遺伝子も検出された。

胃腸炎集団発生(事例)の患者などの検体16件からSRSVが検出されている。

多摩地区の定点から搬入された感染性胃腸炎患者1名の糞便からカンピロバクテラが検出された。

南新宿検査相談室から搬入された血清204件中3件から梅毒特異抗体が検出された。

保健所から搬入された血清54件中10件、定点から搬入された血清3件中3件、南新宿検査相談室から搬入された血清206件中50件からクラミジアトラコマチス特異抗体が検出された。

## (その他の情報)

今週のウイルス関連搬入検体は、上下気道炎によるものが最も多く、脳炎髄膜炎によるものがそれに続く

インフルエンザの報告数は少ないがB型インフルエンザウイルス検出が報告されている。

### 調査票通信

定点医療機関からのコメントを掲載

世田谷

流行性耳下腺炎は、幼稚園と小学校で流行っています。

台東

インフルエンザ歳女児、インフルAB - クイック「生研」にてB型でした。

### データ修正のお知らせ

下記のデータの修正報告がありました。

46週	A群溶血性レンサ球菌咽頭炎	誤) 98	正) 90	定点当たり 0.63)
(ページ)	感染性胃腸炎	誤) 701	正) 709	定点当たり 4.99)

# 全数届出患者数一覧表 2001年48週

分類	疾病名	東京都分(報告週)				全国分(診断週)
		45週	46週	47週	48週	48週
一類	エボラ出血熱					
	クリミア・コンゴ出血熱					
	ペスト					
	マ・ルブルグ病					
	ラッサ熱					
二類	コレラ					1
	細菌性赤痢	1	3	4	1	8
	腸チフス	1				1
	パラチフス	1				
	急性灰白髄炎					
	ジフテリア					
三類	腸管出血性大腸菌感染症		2	3		9
四類 (全数届出)	アメ - バ赤痢	3	4	1	3	7
	エキノкокクス症					
	黄熱					
	オウム病					
	回歸熱					
	ウイルス性肝炎(急性肝炎)	3	1	1	4	4
	Q熱					
	狂犬病					
	クリプトスポリジウム症					
	クロイツフェルト・ヤコブ病					
	劇症型溶血性レンサ球菌感染症					
	後天性免疫不全症候群	7	9	3	6	7
	コクシジオイデス症					
	ジアルジア症	2			1	1
	腎症候性出血熱					
	髄膜炎菌性髄膜炎				1	1
	先天性風疹症候群					
	炭疽					
	ツツガムシ病		1			14
	デング熱					
	日本紅斑熱					
	日本脳炎					
	乳児ボツリヌス症					
	梅毒		1	3	2	5
	破傷風					
	バンコマイシン耐性腸球菌感染症				1	3
	ハンタウイルス肺症候群					
Bウイルス病						
ブルセラ症						
発疹チフス						
マラリア	1	1	1		1	
ライム病						
レジオネラ症					1	

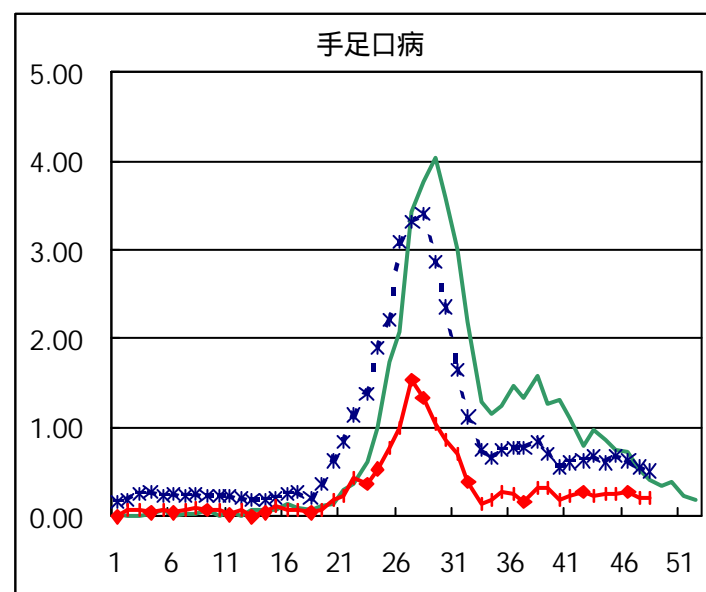
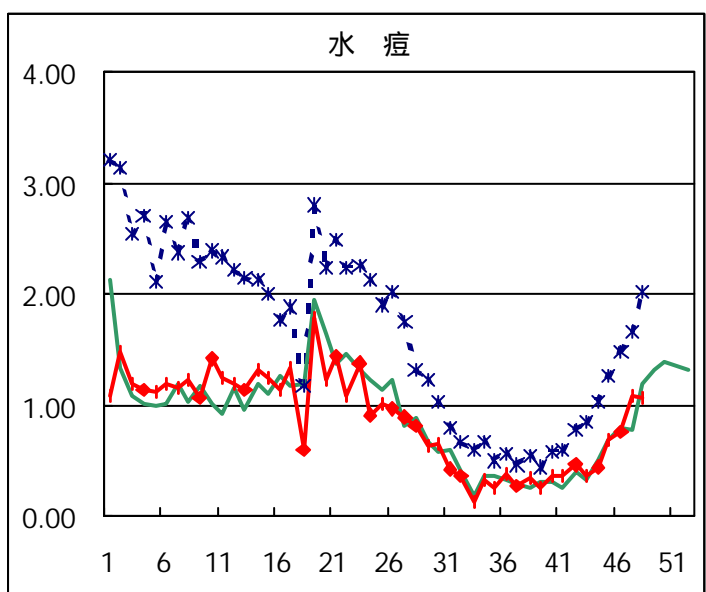
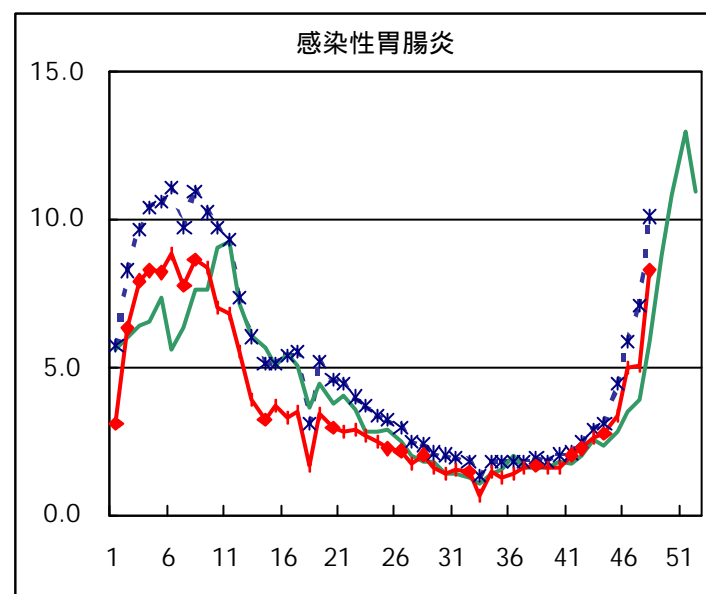
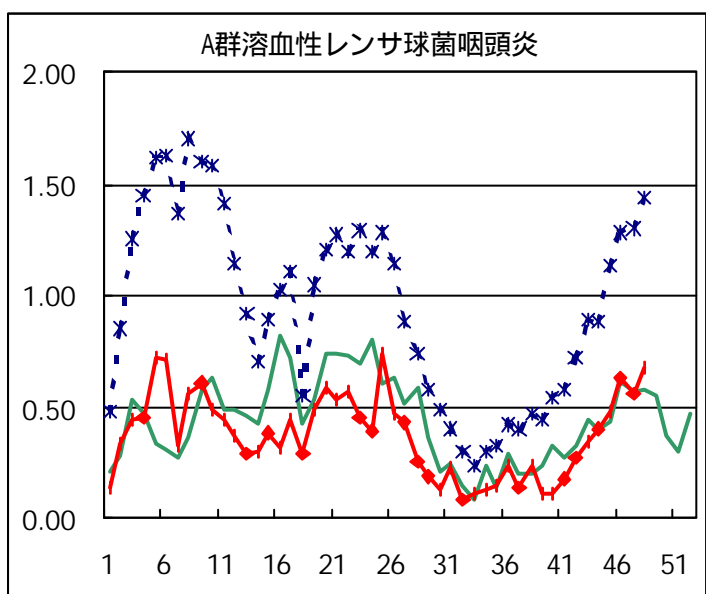
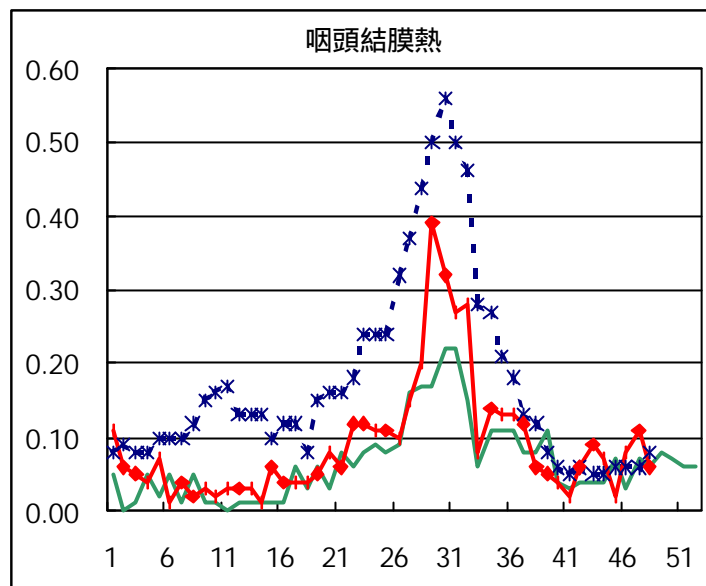
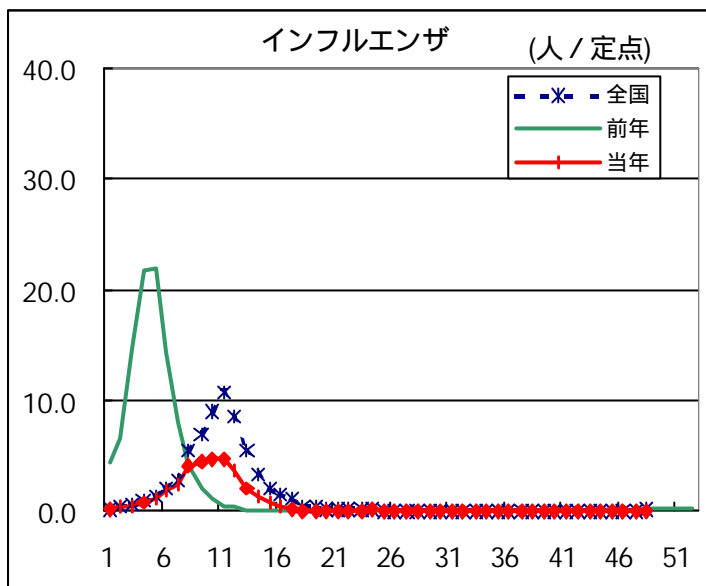
東京都分の集計は、医師からの追加届出により増加することがあります(2001/12/05集計)

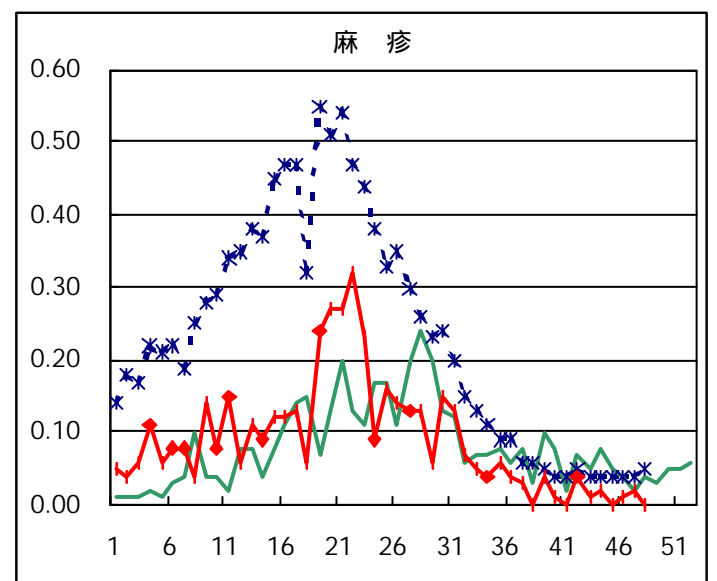
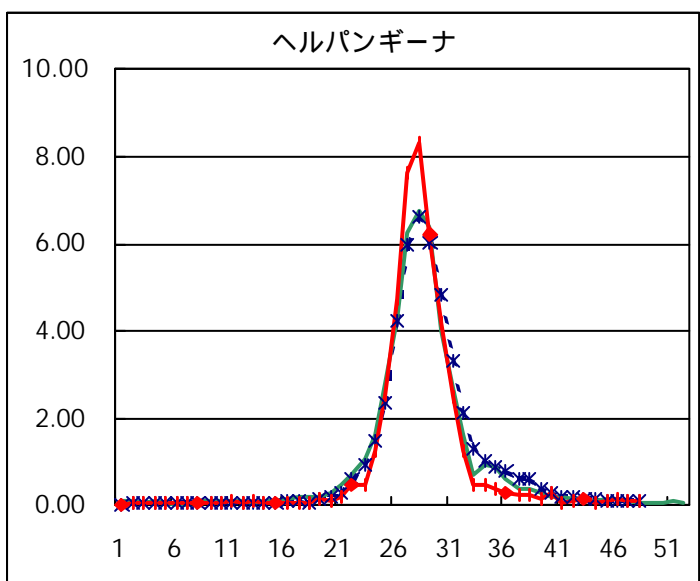
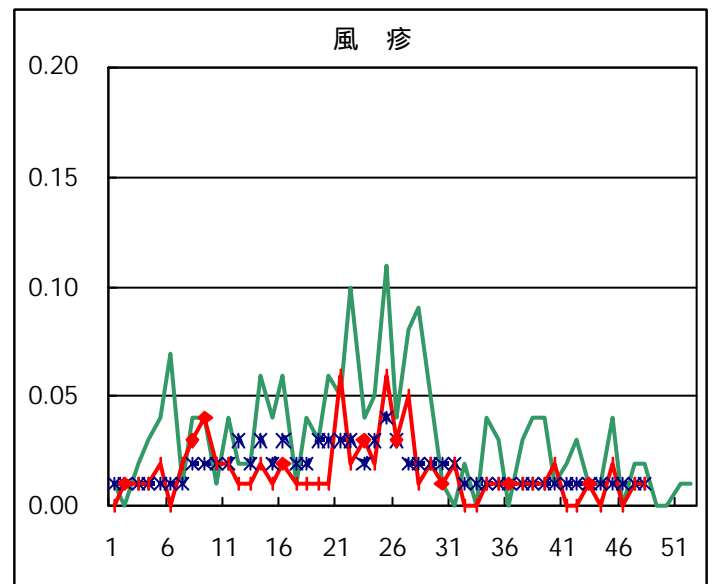
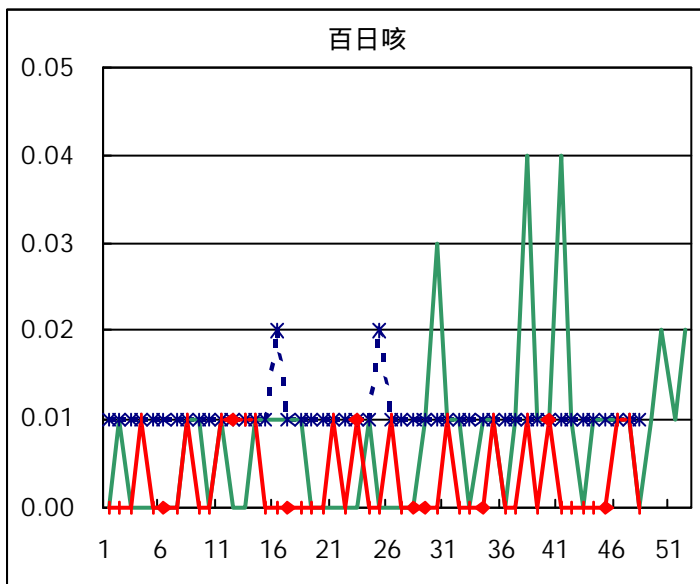
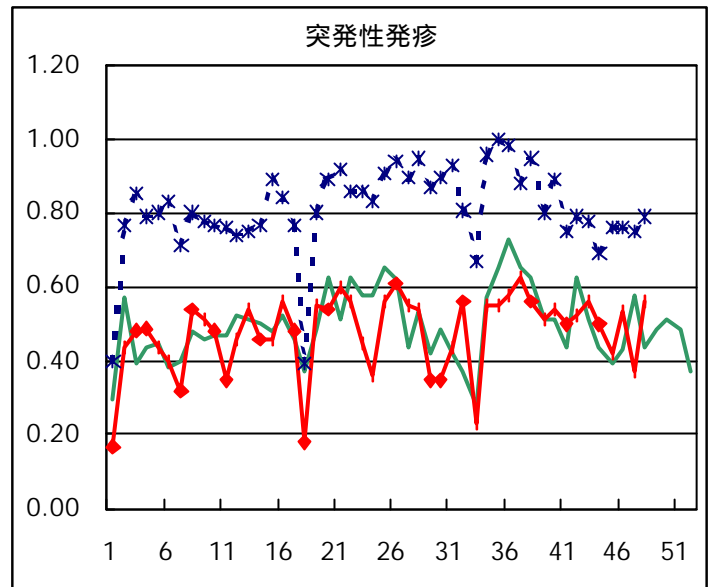
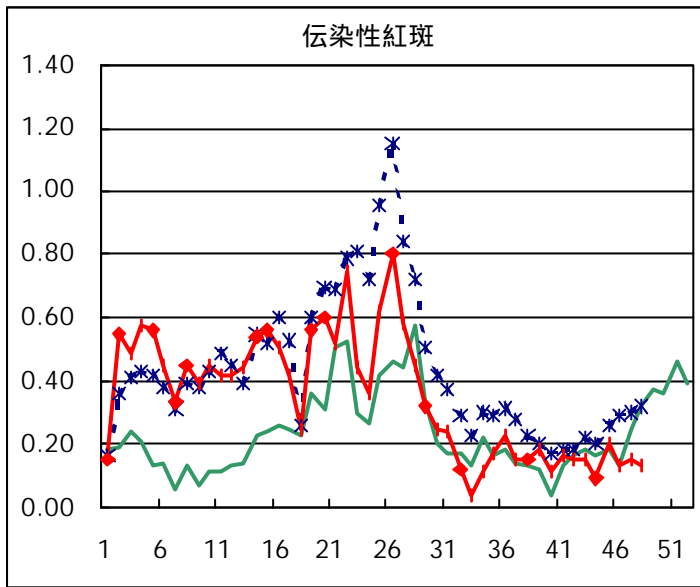
## 定点報告疾病集計表（男女別）

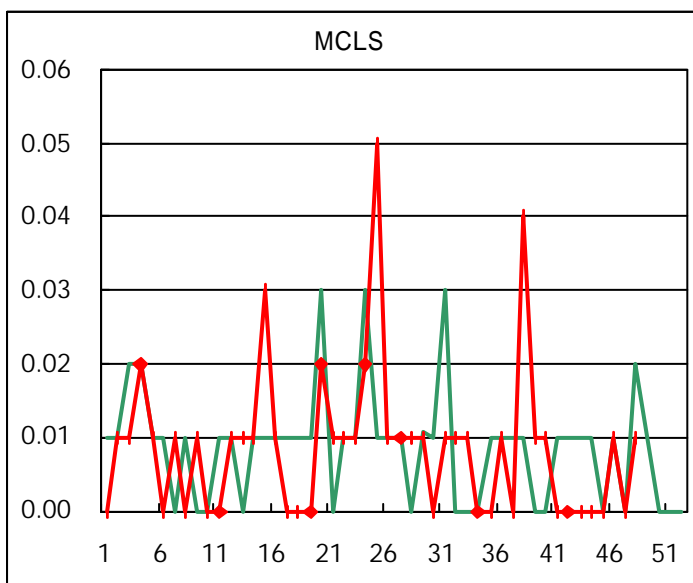
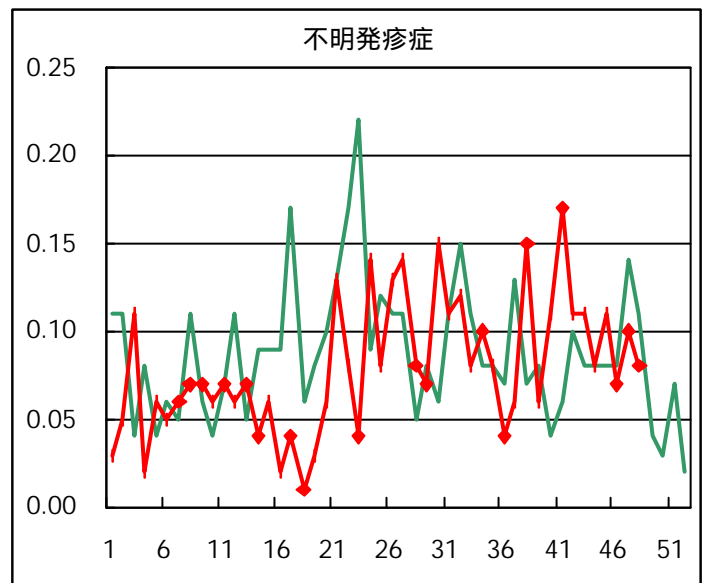
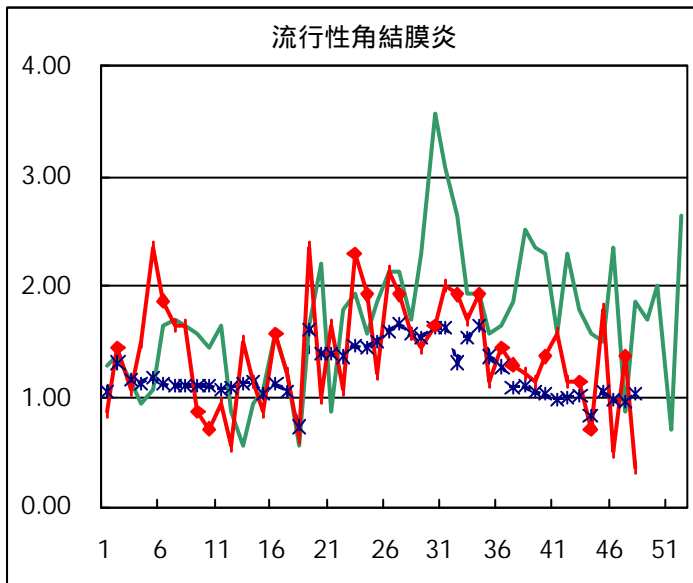
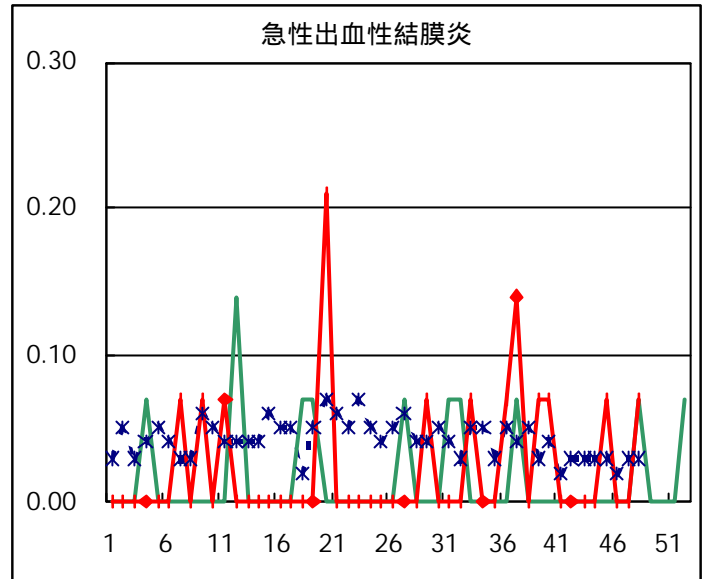
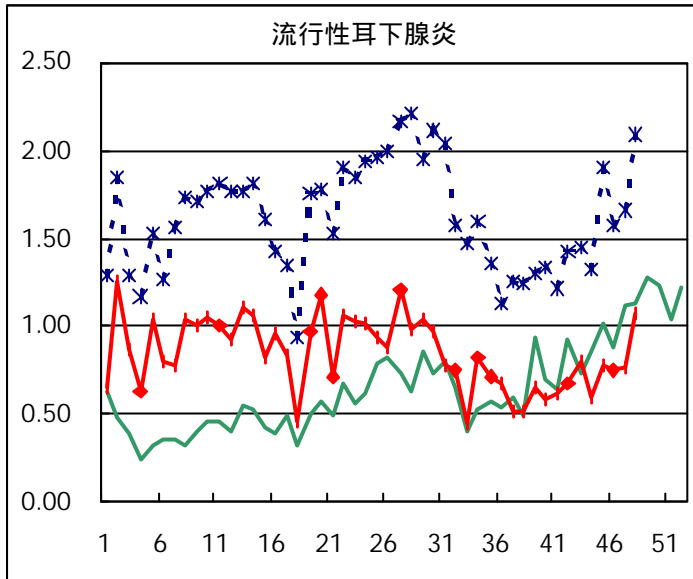
疾病名	性	2001年 週				累計
		45	46	47	48	
インフルエンザ	男	4	3	3	5	15
	女	1	4	5	6	16
咽頭結膜熱	男	3	7	6	4	20
	女		5	9	5	19
A群溶血性レンサ球菌咽頭炎	男	32	46	50	53	181
	女	36	44	30	42	152
感染性胃腸炎	男	245	379	375	603	1602
	女	230	330	342	573	1475
水痘	男	58	57	86	69	270
	女	40	52	68	82	242
手足口病	男	15	24	17	17	73
	女	21	17	13	12	63
伝染性紅斑	男	15	6	14	12	47
	女	14	12	8	6	40
突発性発疹	男	34	37	23	42	136
	女	26	38	30	37	131
百日咳	男		1			1
	女			2		2
風疹	男	1			1	2
	女	2		2	1	5
ヘルパンギーナ	男	6	9	9	5	29
	女	4	10	6	5	25
麻疹(成人以外)	男					
	女		2	3		5
流行性耳下腺炎	男	60	54	59	81	254
	女	50	52	49	72	223
不明発疹症	男	9	6	5	6	26
	女	6	4	9	5	24
M C L S	男		1			1
	女		1		2	3
急性出血性結膜炎	男				1	1
	女	1				1
流行性角結膜炎	男	11	5	13	4	33
	女	14	2	6	3	25
急性脳炎（日本脳炎を除く）	男					
	女					
細菌性髄膜炎	男					
	女			1		1
無菌性髄膜炎	男	1			1	2
	女	1				1
マイコプラズマ肺炎	男	2	1		1	4
	女	1	2	3	1	7
クラミジア肺炎（オウム病は除く）	男					
	女					
成人麻疹	男			1		1
	女					

「累計」欄は、当週を含む過去4週分の合計を示したものです。空欄は、報告がなかったことを示しています。

# 疾病別グラフ (四類定点週報告分)

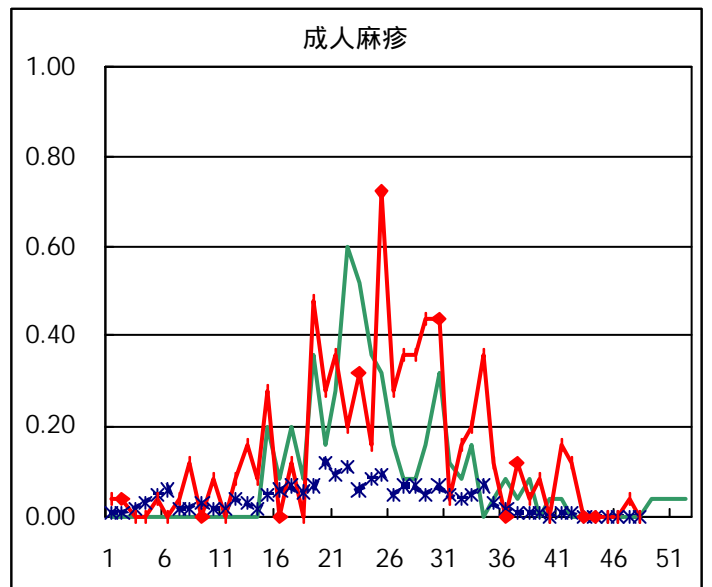
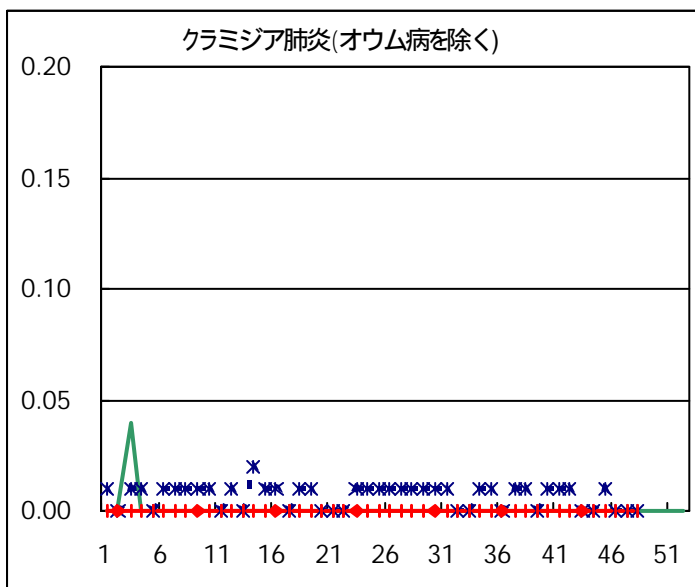
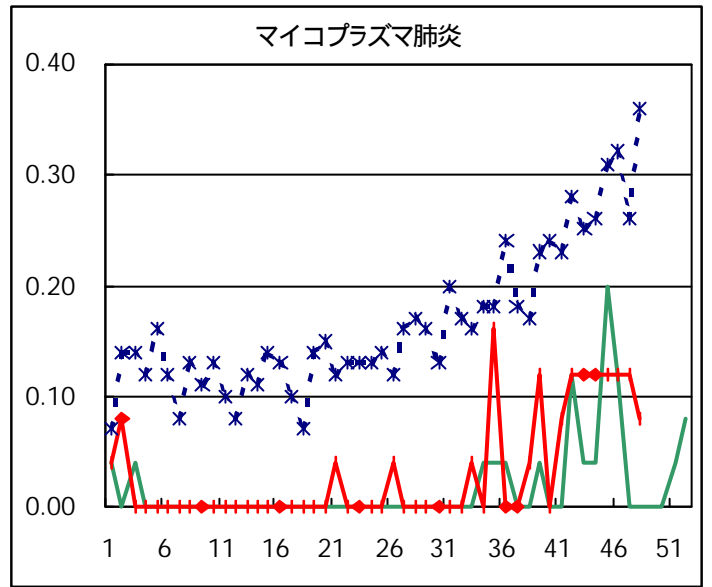
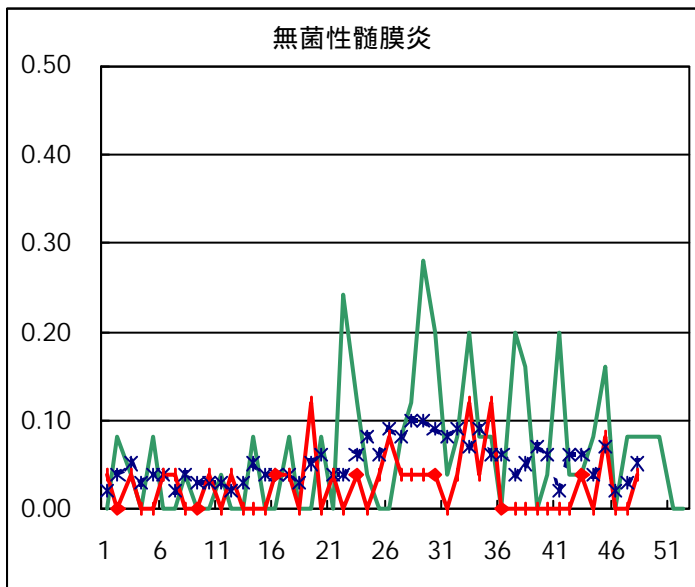
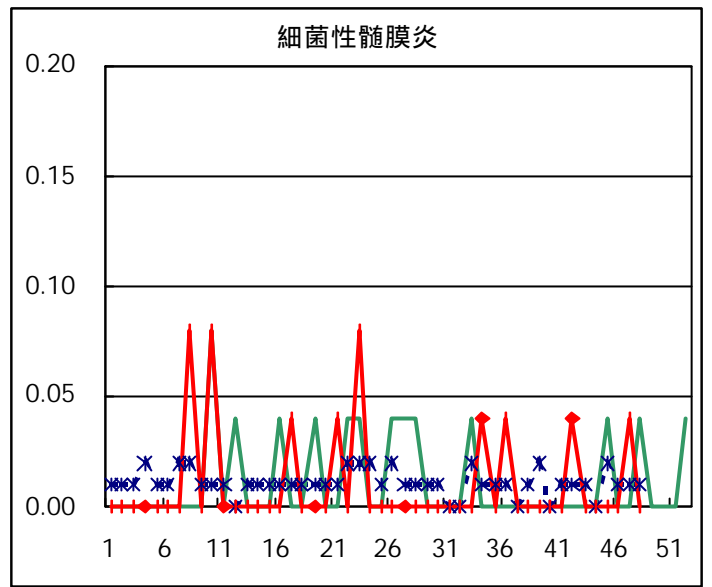
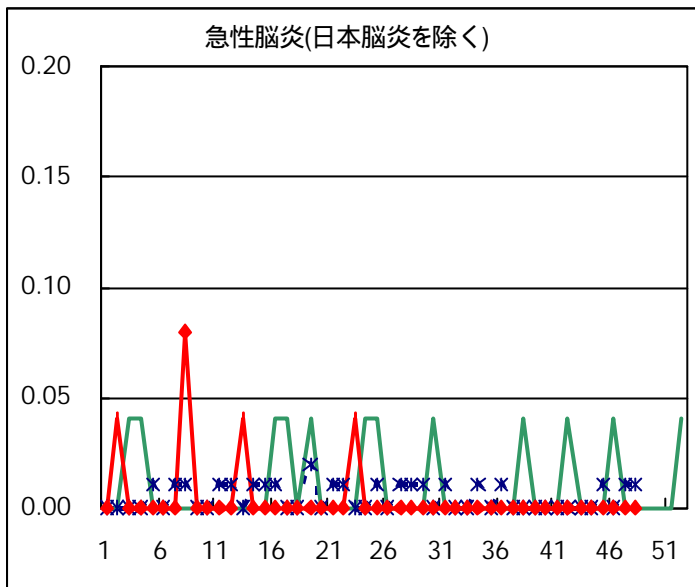




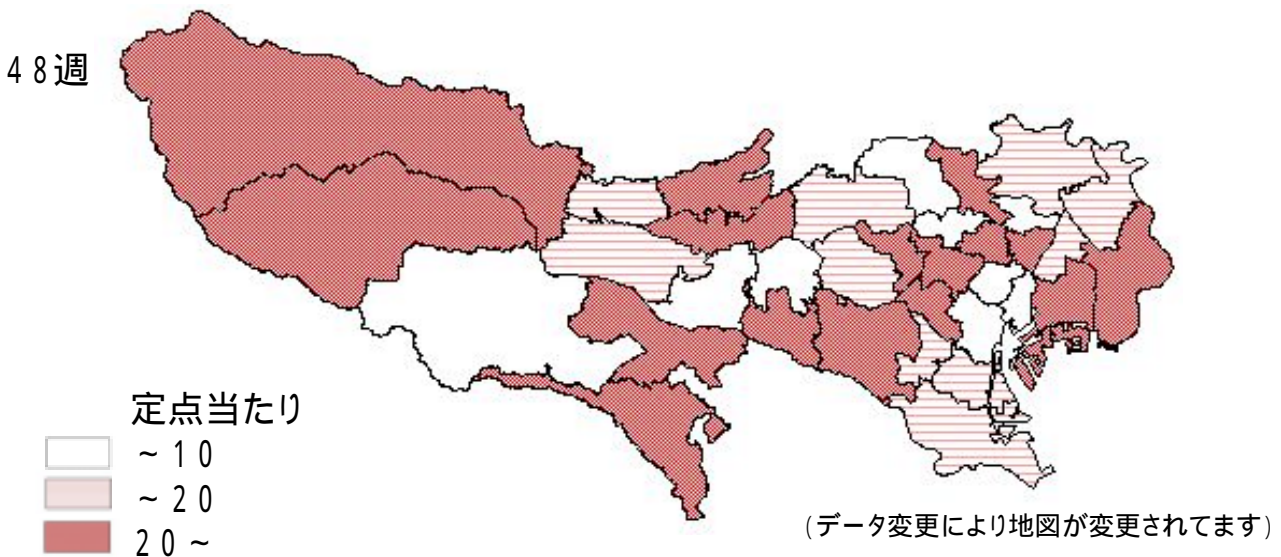
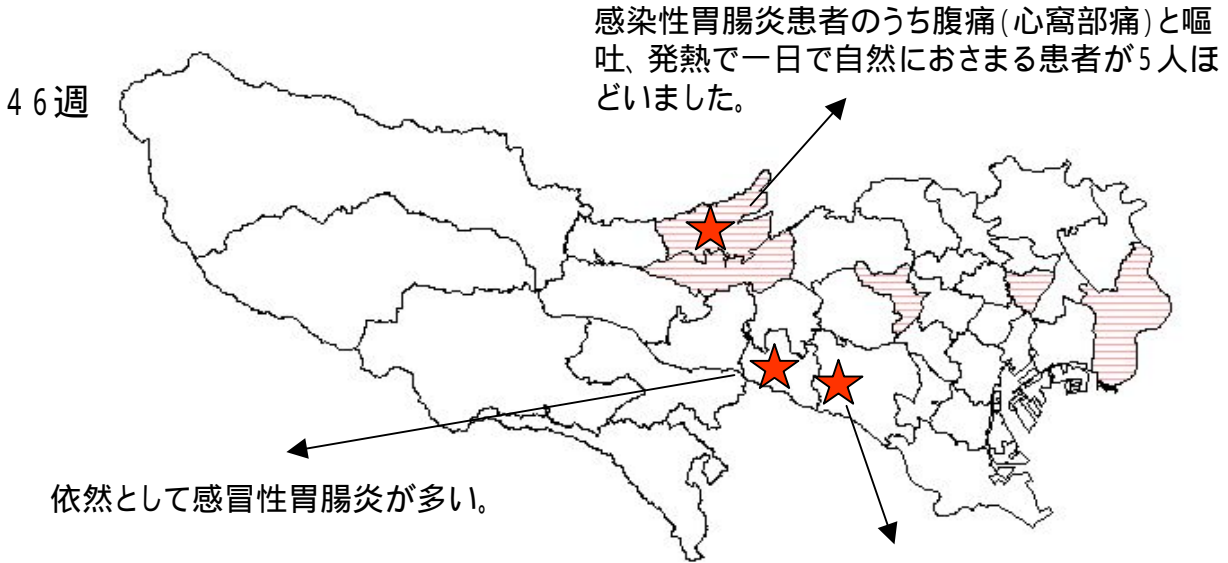


疾病別の定点医療機関数	
疾病	医療機関数
インフルエンザ	178
急性出血性結膜炎	14
流行性角結膜炎	
急性脳炎	25
細菌性髄膜炎	
無菌性髄膜炎	
マイコプラズマ肺炎	
クラミジア肺炎	
成人麻疹	142
上記を除く疾病	



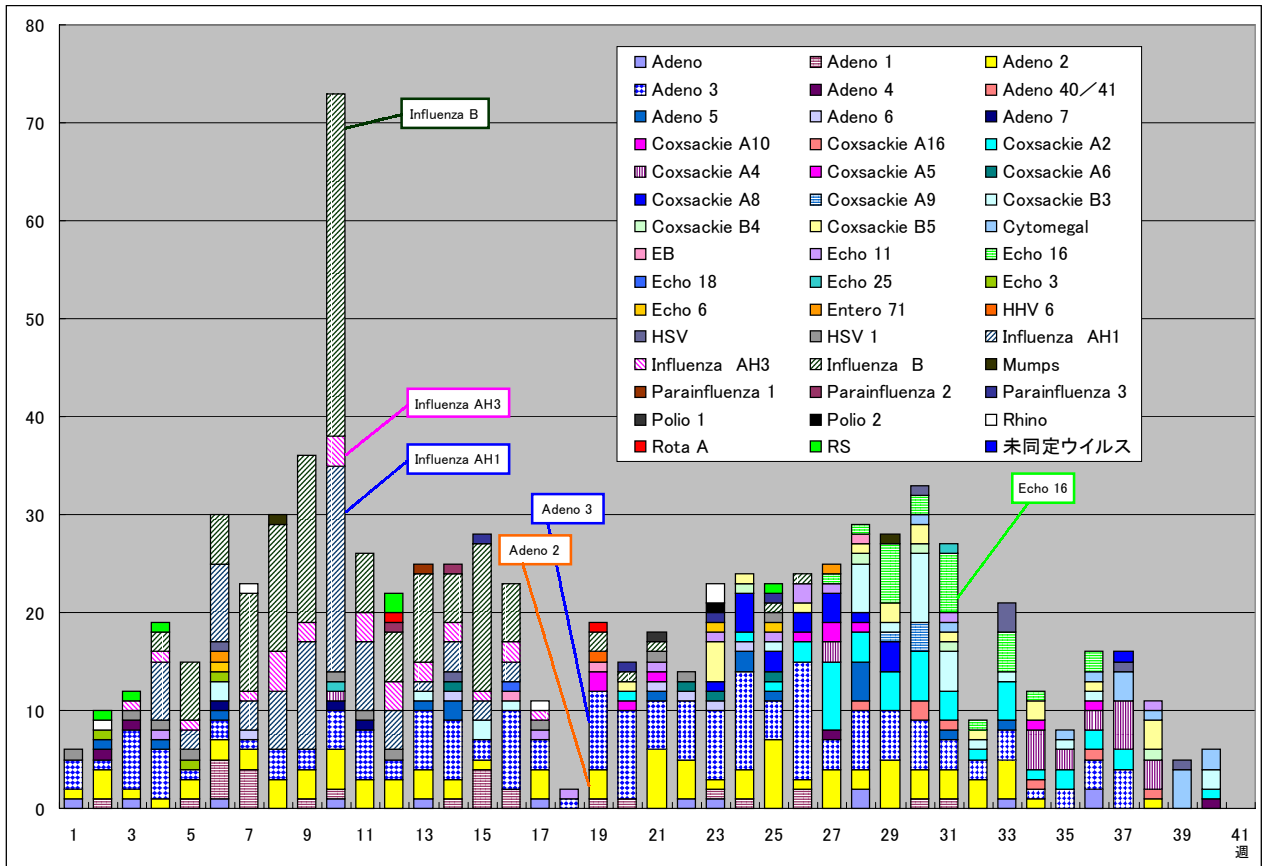


# 東京都における感染性胃腸炎発生状況 (46週・47週の調査票通信より)

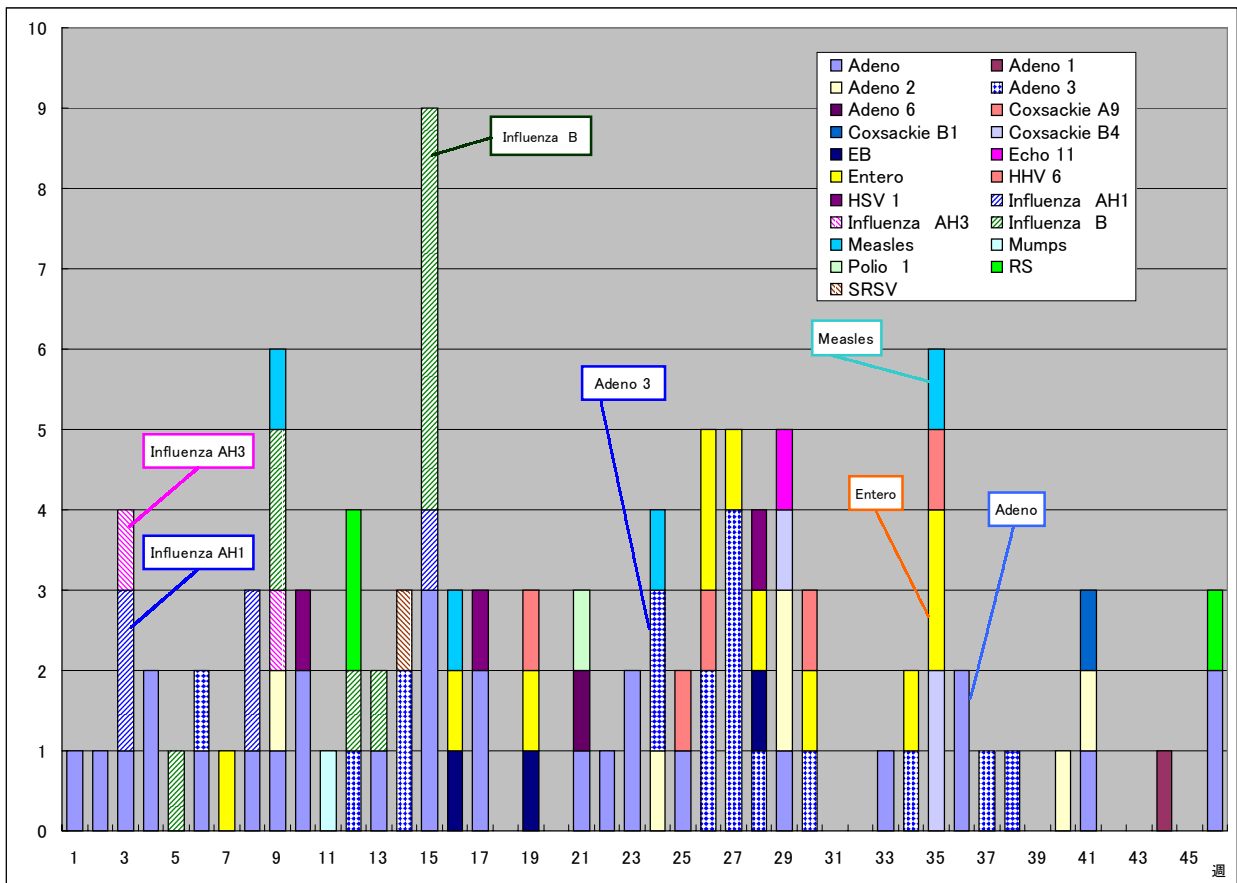


# 病原体検出報告（上気道炎）

上気道炎患者から検出されたウイルス（全国報告数<個票および速報から集計>）



上気道炎患者から検出されたウイルス（東京都）



搬入検体数：237件(ウイルス研究科)

年齢階級別累計表 (2001年 48週)

	インフル エンザ	咽頭 結膜熱	A群溶血性 レンサ球菌咽頭炎	感染性 胃腸炎	水痘	手足口病	伝染性 紅斑	突発性 発疹	百日咳	風疹	ヘルパン ギーナ	麻疹 (成人以外)	流行性 耳下腺炎	急性出血 性結膜炎	流行性 角結膜炎	不明 発疹症	M C L S
～ 6ヶ月		1		13	3			4									
～ 1歳				69	12	3		51					2			1	1
1歳		3	1	140	20	5		21		1	2		9			5	
2歳		1	3	110	21	3	1	2					6	1		1	
3歳	1	1	12	98	21	5	2	1			2		24			3	
4歳		2	12	106	33	3	4				2		36				1
5歳	1		17	134	17	5	2						23		2		
6歳			7	82	7	1	3				1		26				
7歳			16	68	6	1	1						7				
8歳		1	10	42			1			1	1		5				
9歳			4	38	5	2	1						4				
10～14歳	2		7	74	2		3						8				
15～19歳	1		1	21	1												
20～29歳			5	181	3	1					2		3		2	1	
30～39歳	2														1		
40～49歳															1		
50～59歳	1														1		
60～69歳	1																
70～79歳	2																
80歳以上																	
合計	11	9	95	1176	151	29	18	79	0	2	10	0	153	1	7	11	2
先週比	3	-6	15	459	-3	-1	-4	26	-2	0	-5	-3	45	1	-12	-3	2

注：小児科定点把握対象疾病のうち、「20～29歳」は「20歳以上」と読み替える。

眼科疾患のうち、「70～79歳」は「70歳以上」と読み替える。

保健所別累計表 (2001年 48週)

	インフル エンザ	咽頭 結膜熱	A群溶血性 レンサ球菌咽頭炎	感染性 胃腸炎	水痘	手足口病	伝染性 紅斑	突発性 発疹	百日咳	風疹	ヘルパン ギーナ	麻疹 (成人以外)	流行性 耳下腺炎	急性出血 性結膜炎	流行性 角結膜炎	不明 発疹症	MCLS	合計
中央			1		4			2								1		8
世田谷			3	98	12	6	2	8					20					149
渋谷区	1	1		71	4	1	2	4					4					88
池袋				1				1			2							4
長崎				7	1													8
荒川				5	1			1							1			8
足立			1	38	2	1	1	2					3					48
葛飾			7	32	11		4	3					12			2		71
江戸川			26	58	7	5		3					9			2		110
台東	1	1	2	48	5	3		3			3						1	67
目黒区				33	9			5					5			1		53
大田区			13	68	12	3	2	7					2		1	3		111
杉並				26	5								8					39
北区			3	49	3	1		6					5					67
板橋区				16	3	2	1	1		2			2					27
みなと				13	2	1		1					1					18
中野区			3	67				4					8			1		83
新宿区			3	79	7		1						3		2			95
品川区	1		4	52	2	3		1					7					70
千代田				2	2			1					1					6
練馬区	5		5	16	6	1		1			1		7					42
文京				44	3													47
墨田区		1	1	27	2			1					3					35
江東区			3	34	8			5					2		2			54

保健所別累計表 (2001年48週)

	インフル エンザ	咽頭 結膜熱	A群溶血性 レンサ球菌咽頭炎	感染性 胃腸炎	水痘	手足口病	伝染性 紅斑	突発性 発疹	百日咳	風疹	ヘルパン ギーナ	麻疹 (成人以外)	流行性 耳下腺炎	急性出血 性結膜炎	流行性 角結膜炎	不明 発疹症	MCLS	合計
八王子				7	3	1		1					10					22
町田			2	31	4		1	2					3			1		44
島しょ											1							1
多摩川			1	45	5		1	4					8					64
秋川			5	16	1		1	1					1					25
南多摩			1	31	4		1	1			3		7				1	49
多摩立川			3	25	1								4					33
村山大和	3			5	3										1			12
府中小金井			1	7				1										9
狛江調布		6		38	2	1	1	6					5					59
三鷹武蔵野			1	14	1								1	1				18
多摩小平			2	54	11			1					5					73
多摩東村山			4	19	5			2					7					37

東京都合計	11	9	95	1176	151	29	18	79	-	2	10	-	153	1	7	11	2	1754
定点当り報告数	0.06	0.06	0.67	8.28	1.06	0.20	0.13	0.56	-	0.01	0.07	-	1.08	0.07	0.50	0.08	0.01	