

2001年第49週報告分

- 発生動向総覧／調査票通信
- 全数届出患者数一覧表
- 定点報告疾病集計表
- 疾病別グラフ(四類定点週報告分)
- 疾病マップ(感染性胃腸炎)
- 病原体検出報告(下気道炎)
- 年齢階級別累計表
- 保健所別累計表

2001年11月報告分

- 発生動向総覧／調査票通信
- 疾病別グラフ(四類定点月報告分)
- 年齢階級別累計表
- 保健所別累計表
- 医療圏別累計表

東京都結核・感染症発生動向調査企画委員会

事務局:東京都立衛生研究所疫学情報室

電話:03-3363-3213(直通)

FAX:03-5332-7365

E-mail: idsc@tokyo-eiken.go.jp

アドレス: www.tokyo-eiken.go.jp/IDSC/



(全数情報)

- ・コレラが1件報告された。エルトル稲葉型コレラ菌が検出された。推定感染地はタイである。
- ・細菌性赤痢が5件報告された。いずれもソネ菌が検出された。推定感染地は韓国3件(同じツアーの同行者)、ベトナム2件である。
- ・アメーバ赤痢が2件報告された。いずれも国内感染が推定され、感染経路は不明である。
- ・クロイツフェルト・ヤコブ病が1件報告された。53歳男性で、臨床決定による弧発性CJDである。感染経路は不明である。
- ・HIV感染症が8件報告された。無症候性キャリア5件、AIDS2件、その他(肺炎)1件である。推定感染経路は異性間性的接触1件、同性間性的接触6件、不明1件であった。
- ・ツツガムシ病が3件報告された。1件は富士山ろくでの感染が推定されており、2件は島しょ保健所からの報告である。
- ・マラリアが1件報告された。熱帯熱マラリアで、推定感染地はパプアニューギニアである。
(推定される感染地は医師の届出によるものです)

(定点情報)

- ・感染性胃腸炎がさらに増加している。A群溶血性レンサ球菌咽頭炎、水痘および流行性耳下腺炎の報告が多い。再び成人麻疹の発生が報告されている。

(病原体情報)

- ・定点から菌株で搬入されたMRSA3株はすべてコアグラ - ゼII型であり、溶血性レンサ球菌3株はT-1型、T-4型、T-12型が各1件であった。
- ・肺炎患者2名、上気道炎患者1名の咽頭拭い液3件からアデノウイルス3件とエンテロウイルス1件が検出されている。
- ・不明熱患者1名とポリオワクチン接種後麻痺の患者1名の咽頭拭い液2件からアデノウイルス2型が分離されている。
- ・無菌性髄膜炎患者の髄液からムンプスウイルスが分離されている。
- ・散発の感染性胃腸炎患者3名の糞便からSRSVが検出されている。そのうち2名は家族内感染である。
- ・保育所で集団発生した感染性胃腸炎患者16名の糞便からSRSVが検出されている。
- ・胃腸炎集団発生6事例の患者検体など51件からSRSVが検出されている。
- ・南新宿検査・相談室などから搬入された血清232件中3件から梅毒特異抗体が検出された。
- ・保健所から搬入された血清52件中13件、南新宿検査・相談室から搬入された血清223件中49件からクラミジア・トラコマチス特異抗体が検出された。
- ・定点から搬入された尿9件中1件からクラミジア・トラコマチス遺伝子が検出された。

(その他の情報)

今週のウイルス関連搬入検体は、感染性胃腸炎の集団発生と上・下気道炎によるものが多い。

調査票通信

定点医療機関からのコメントを掲載

台東

感染性胃腸炎で胃腸症状を伴う症例が急増しました。

中野

近くの小学校、保育園で感染性胃腸炎の流行あり、次々と家族内感染を起こしたケースが数多く見られる。然も年長者の方が発熱、その他全身症状が強い感じで見られる。

狛江調布

嘔吐下痢症が当地区に流行している。

全数届出患者数一覧表 2001年49週

分類	疾病名	東京都分(報告週)				全国分(診断週)
		46週	47週	48週	49週	49週
一類	エボラ出血熱					
	クリミア・コンゴ出血熱					
	ペスト					
	マ-ルブルグ病					
	ラッサ熱					
二類	コレラ				1	1
	細菌性赤痢	3	4	1	5	92
	腸チフス					
	パラチフス					
	急性灰白髄炎					
	ジフテリア					
三類	腸管出血性大腸菌感染症	2	3			23
四類 (全数届出)	アメ-バ赤痢	4	1	3	2	4
	エキノкокクス症					1
	黄熱					
	オウム病					
	回帰熱					
	ウイルス性肝炎(急性肝炎)	1	1	4		5
	Q熱					
	狂犬病					
	クリプトスポリジウム症					
	クロイツフェルト・ヤコブ病				1	4
	劇症型溶血性レンサ球菌感染症					
	後天性免疫不全症候群	9	3	6	8	12
	コクシジオイデス症					
	ジアルジア症			1		2
	腎症候性出血熱					
	髄膜炎菌性髄膜炎			1		
	先天性風疹症候群					
	炭疽					
	ツツガムシ病	1			3	16
	デング熱					1
	日本紅斑熱					
	日本脳炎					
	乳児ボツリヌス症					
	梅毒	1	3	2		
	破傷風					
	バンコマイシン耐性腸球菌感染症			1		1
	ハンタウイルス肺症候群					
	Bウイルス病					
	ブルセラ症					
	発疹チフス					
マラリア	1	1		1		
ライム病						
レジオネラ症						

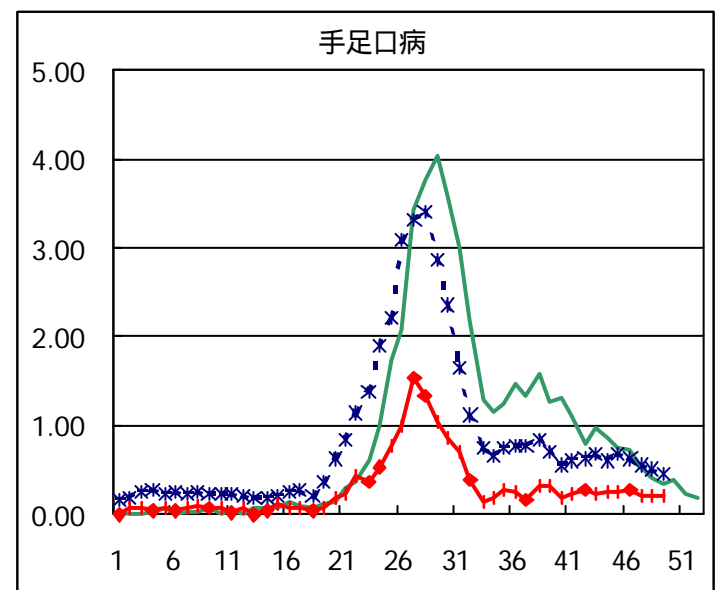
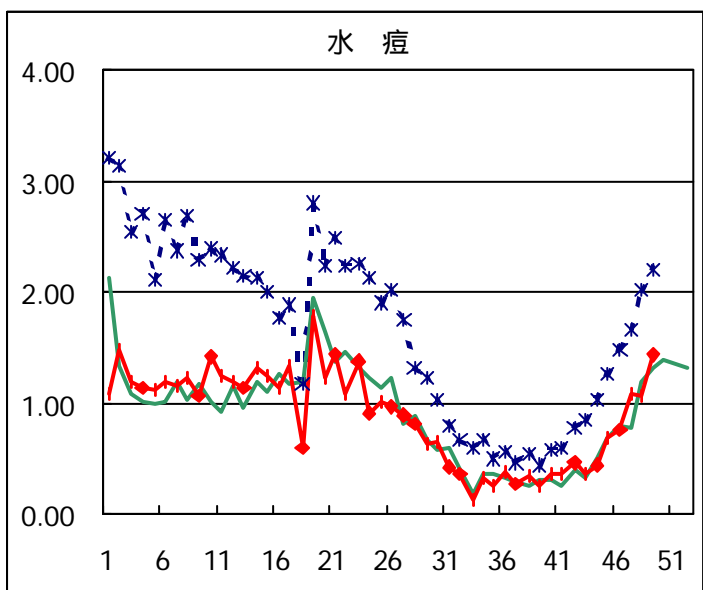
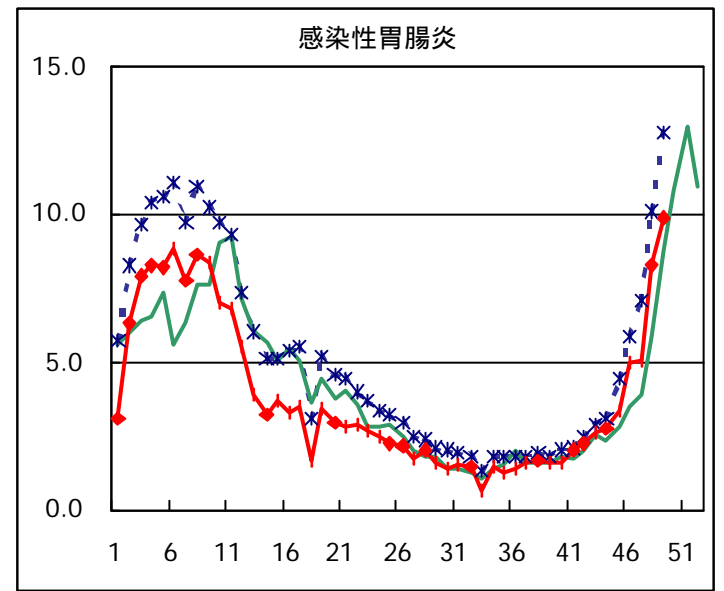
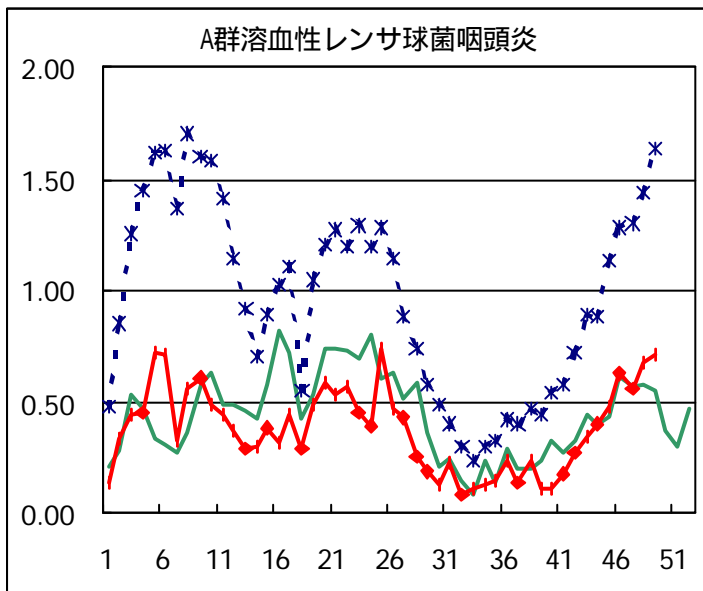
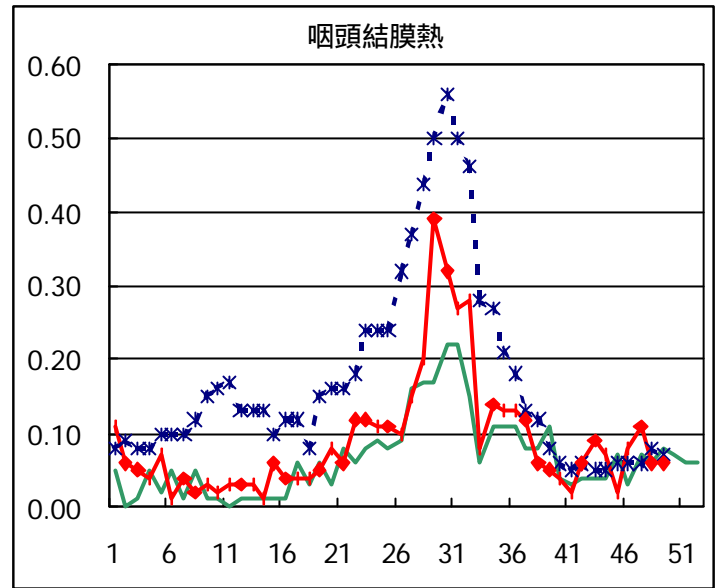
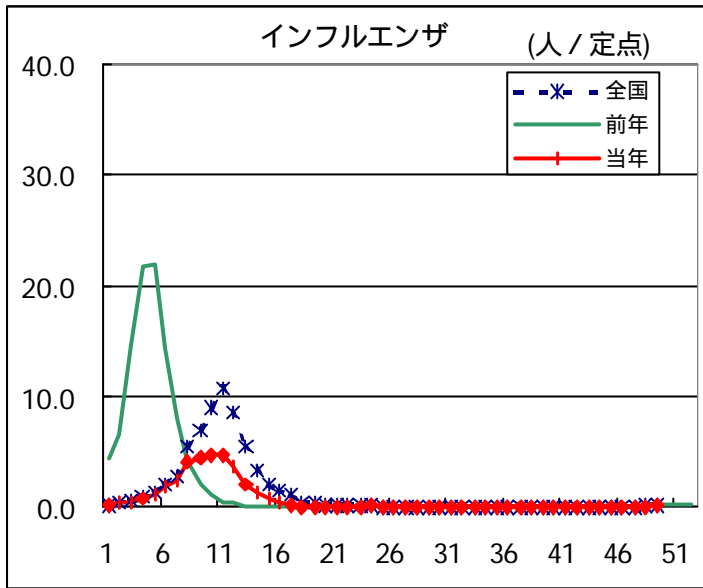
東京都分の集計は、医師からの追加届出により増加することがあります(2001/12/12集計)

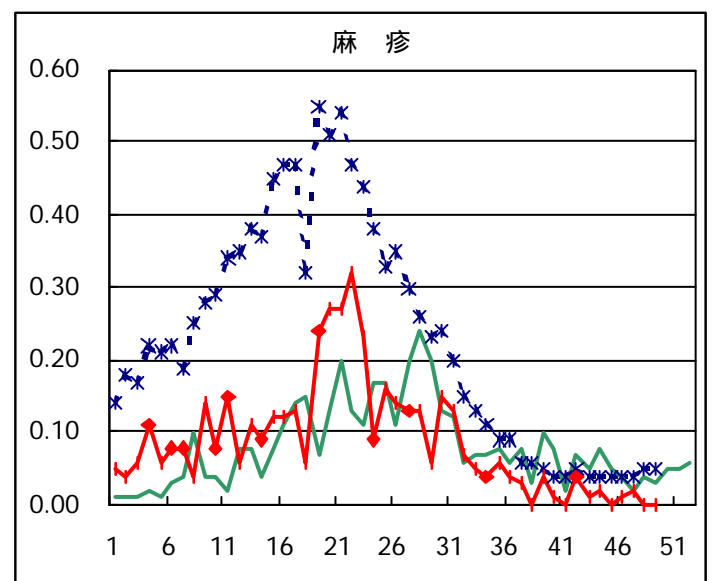
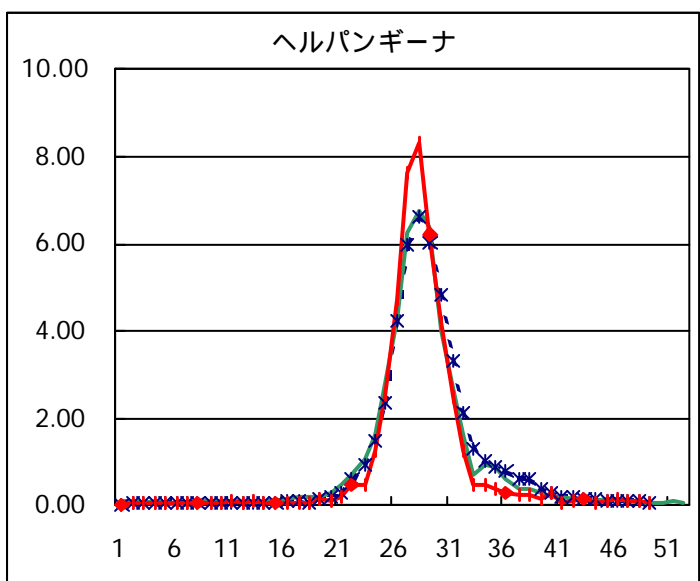
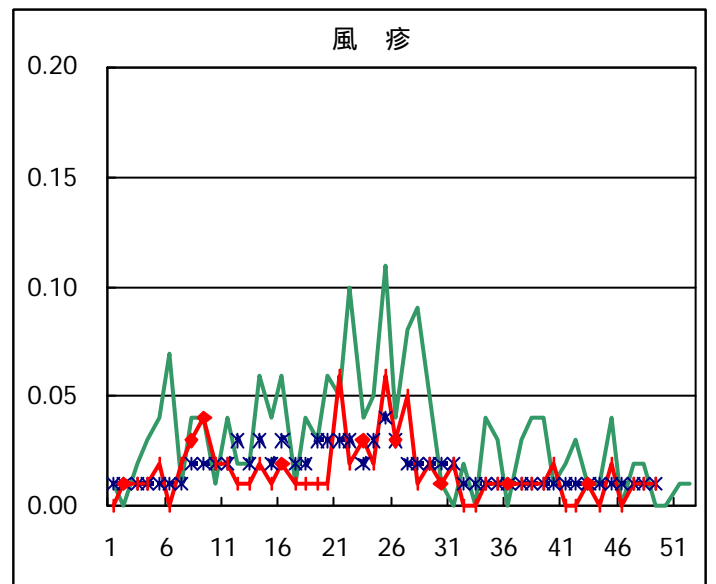
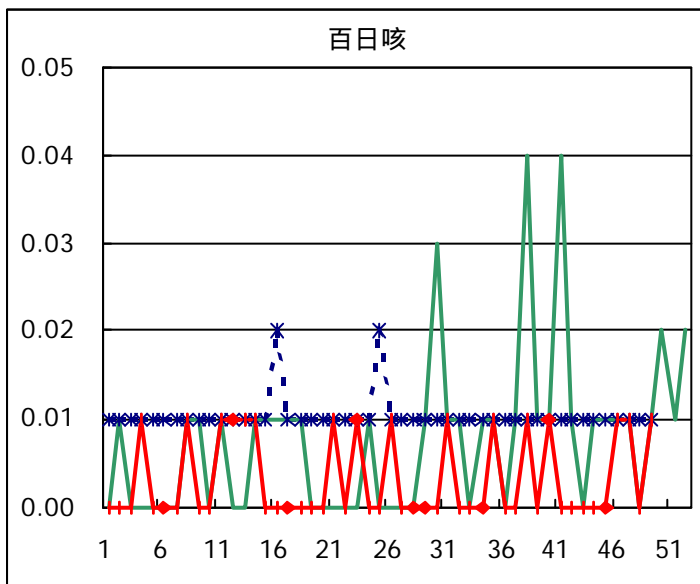
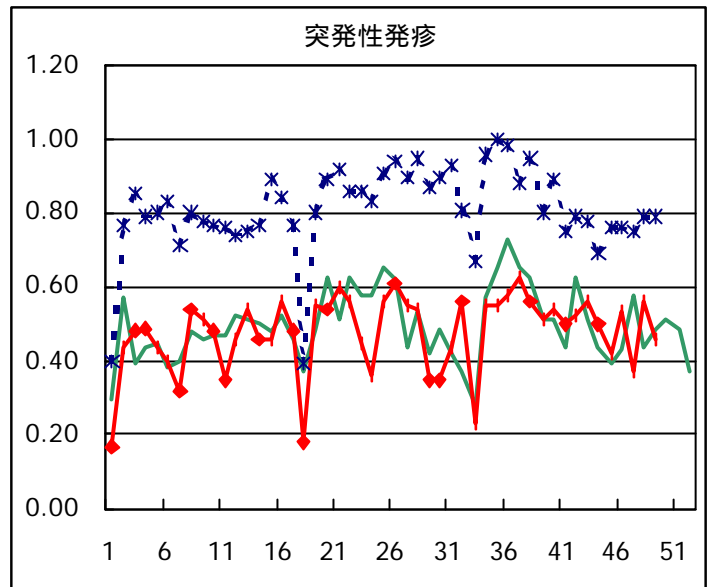
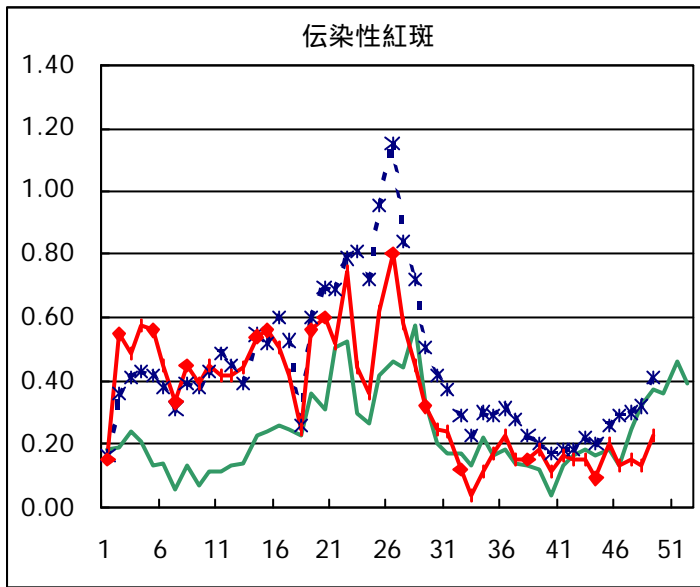
定点報告疾病集計表(男女別)

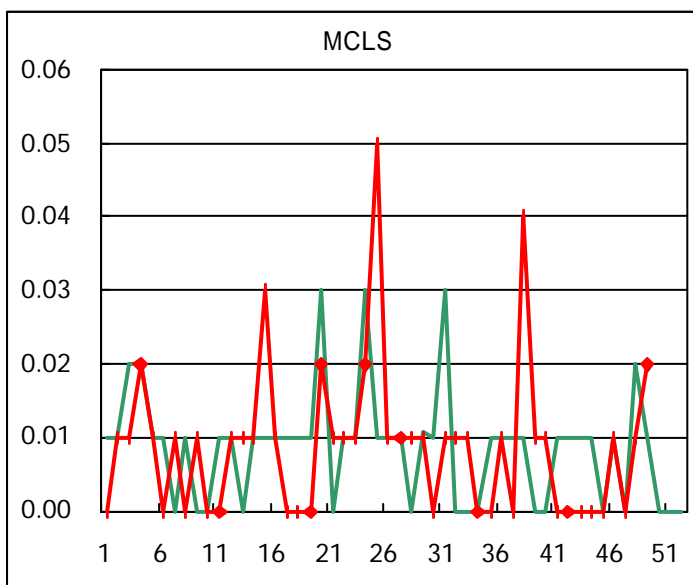
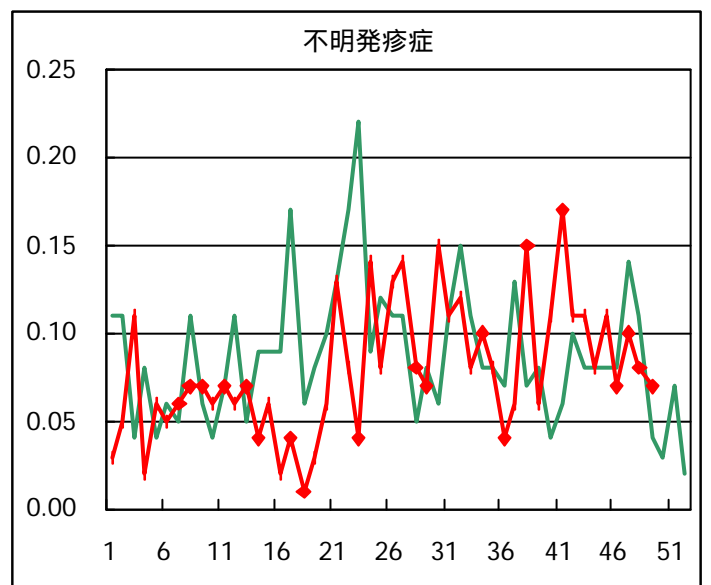
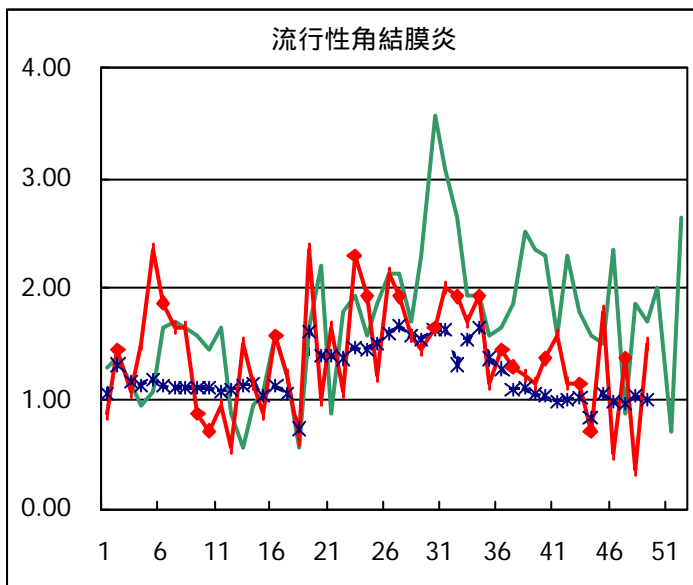
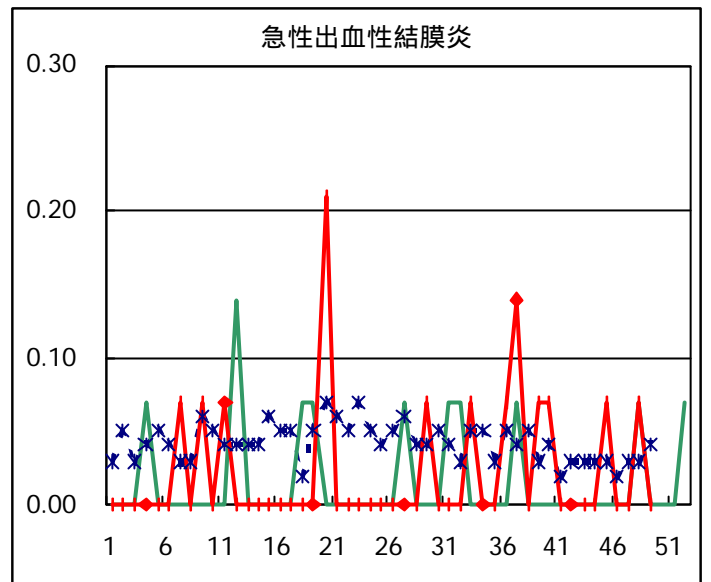
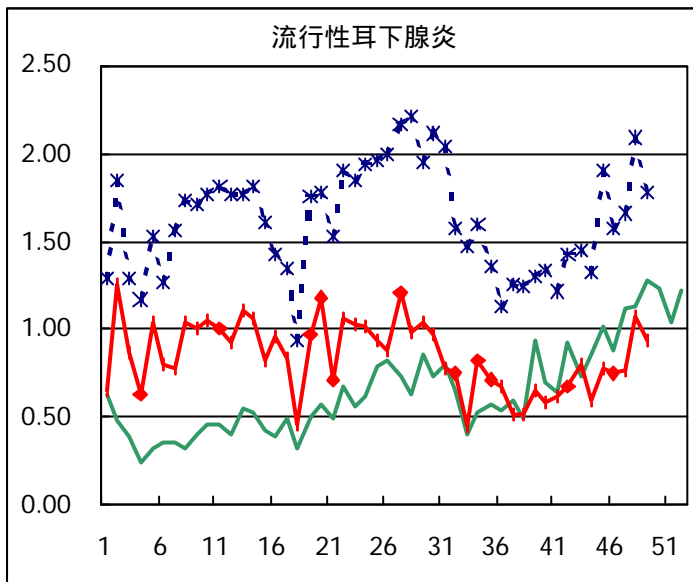
疾病名	性	2001年 週				累計
		46	47	48	49	
インフルエンザ	男	3	3	5	17	28
	女	4	5	6	7	22
咽頭結膜熱	男	7	6	4	6	23
	女	5	9	5	3	22
A群溶血性レンサ球菌咽頭炎	男	46	50	53	58	207
	女	44	30	42	43	159
感染性胃腸炎	男	379	375	603	739	2096
	女	330	342	573	667	1912
水痘	男	57	86	69	117	329
	女	52	68	82	87	289
手足口病	男	24	17	17	17	75
	女	17	13	12	12	54
伝染性紅斑	男	6	14	12	12	44
	女	12	8	6	21	47
突発性発疹	男	37	23	42	36	138
	女	38	30	37	29	134
百日咳	男	1			1	2
	女		2			2
風疹	男			1		1
	女		2	1	2	5
ヘルパンギーナ	男	9	9	5	2	25
	女	10	6	5	2	23
麻疹(成人以外)	男					
	女	2	3			5
流行性耳下腺炎	男	54	59	81	73	267
	女	52	49	72	60	233
不明発疹症	男	6	5	6	7	24
	女	4	9	5	3	21
M C L S	男	1				1
	女	1		2	3	6
急性出血性結膜炎	男			1		1
	女					
流行性角結膜炎	男	5	13	4	13	35
	女	2	6	3	8	19
急性脳炎(日本脳炎を除く)	男					
	女					
細菌性髄膜炎	男					
	女		1			1
無菌性髄膜炎	男			1		1
	女					
マイコプラズマ肺炎	男	1		1		2
	女	2	3	1		6
クラミジア肺炎(オウム病は除く)	男					
	女					
成人麻疹	男		1		2	3
	女				1	1

「累計」欄は、当週を含む過去4週分の合計を示したものです。空欄は、報告がなかったことを示しています。

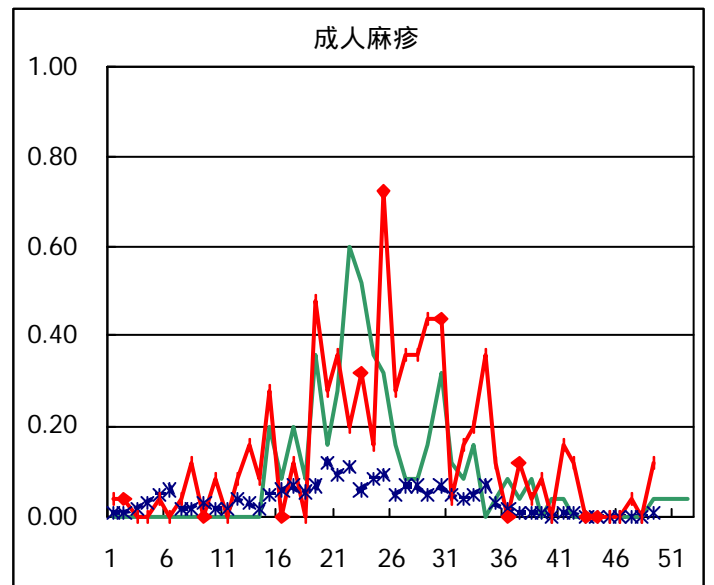
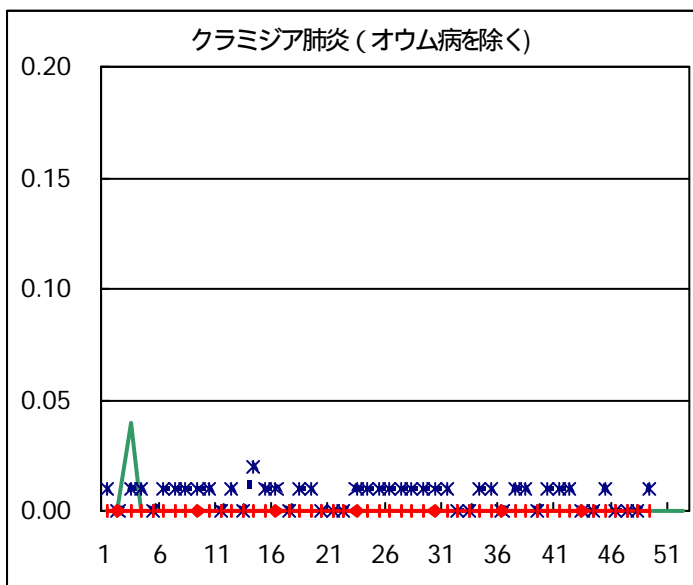
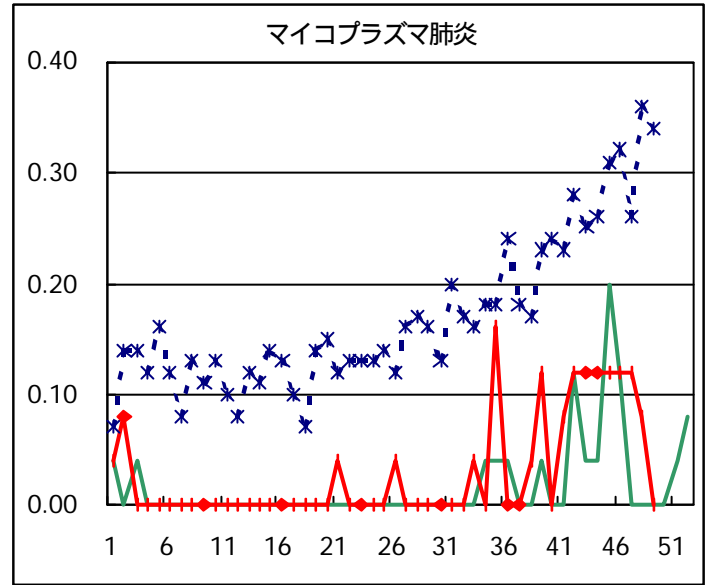
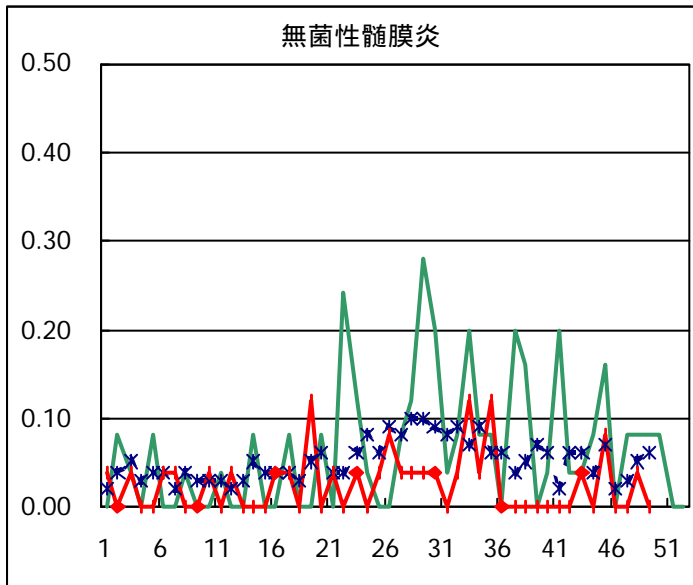
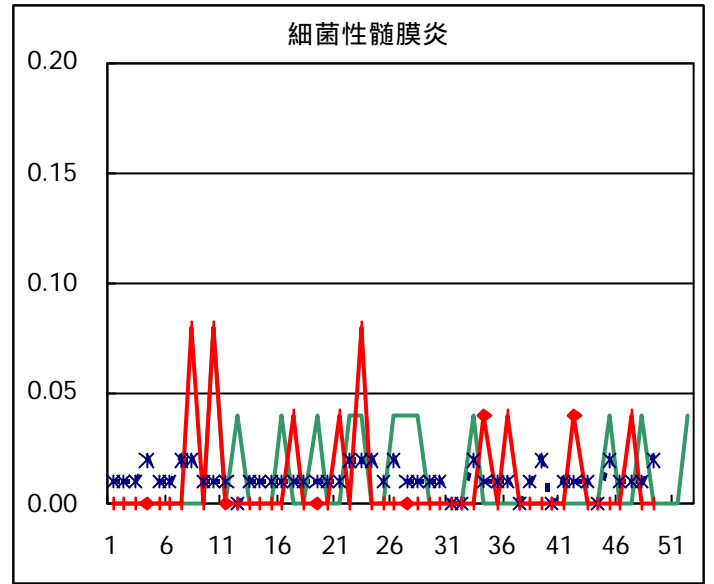
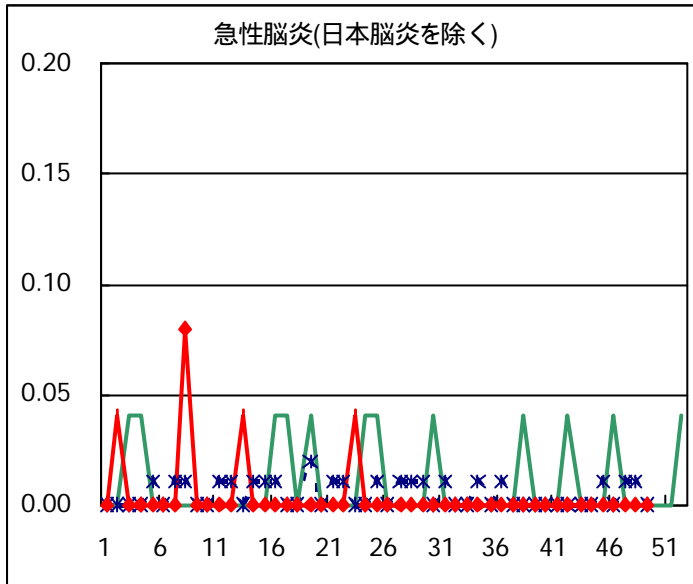
疾病別グラフ(四類定点週報告分)







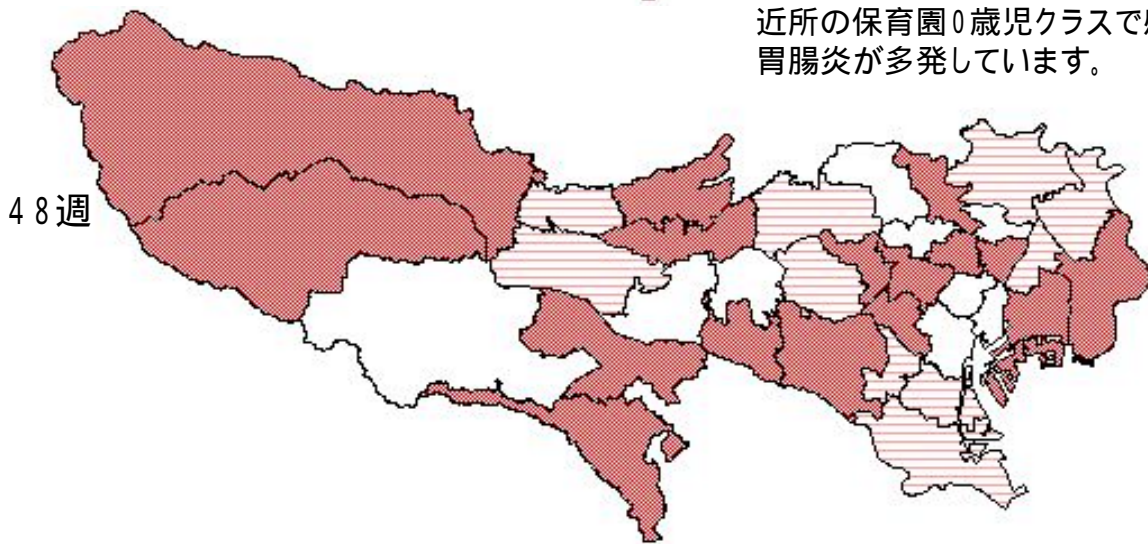
疾病別の定点医療機関数	
疾 病	医療機関数
インフルエンザ	178
急性出血性結膜炎	14
流行性角結膜炎	
急性脳炎	25
細菌性髄膜炎	
無菌性髄膜炎	
マイコプラズマ肺炎	
クラミジア肺炎	
成人麻疹	142
上記を除く疾病	



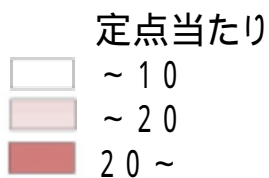
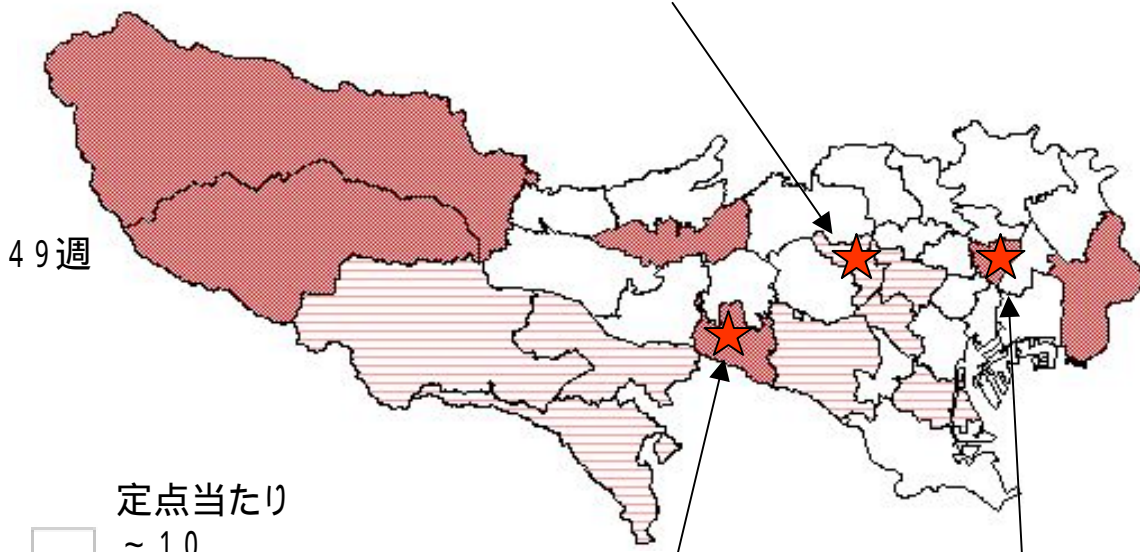
東京都における感染性胃腸炎発生状況 (47週～49週の調査票通信より)



近所の保育園0歳児クラスで感染性胃腸炎が多発しています。



近くの小学校、保育園で感染性胃腸炎の流行あり、次々と家族内感染を起こしたケースが数多く見られる。然も年長者の方が発熱、その他全身症状が強い感じで見られる。

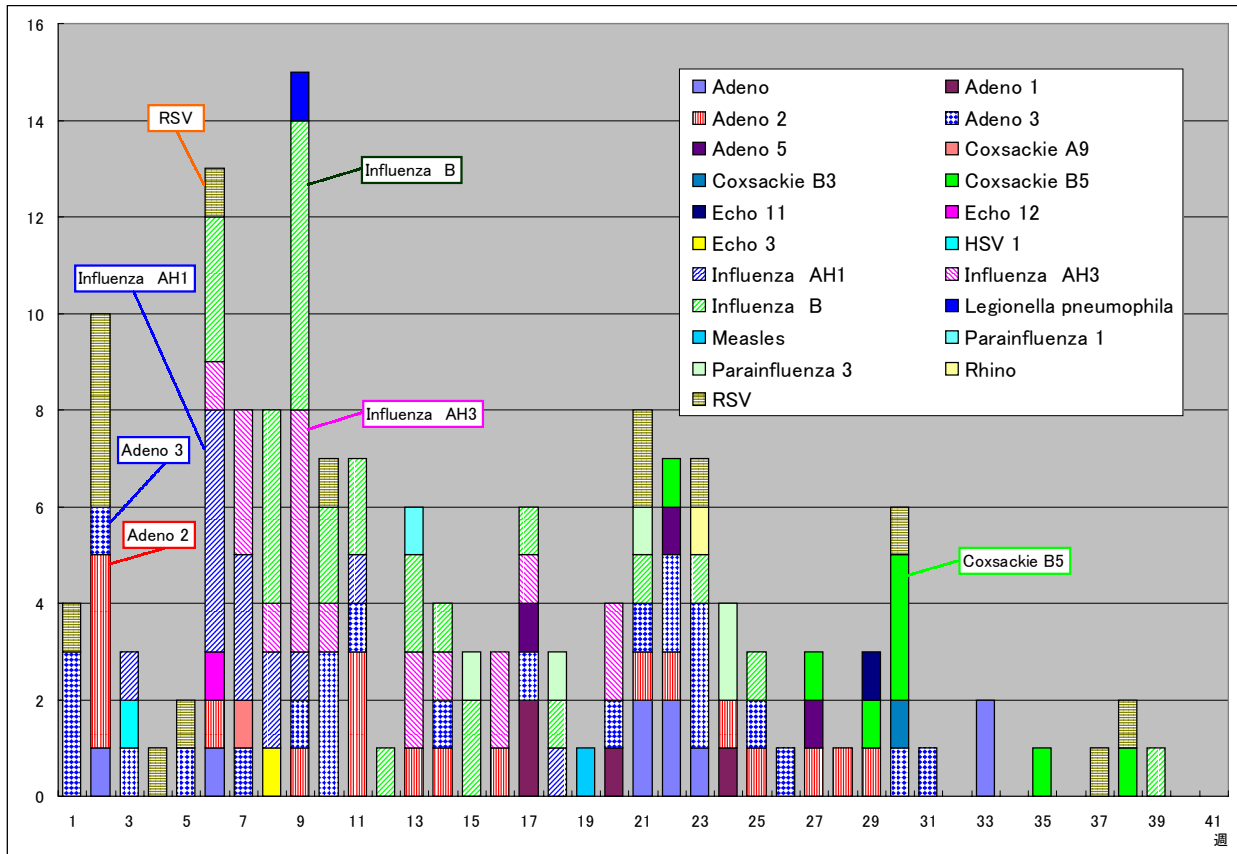


嘔吐下痢症が当地区で流行している。

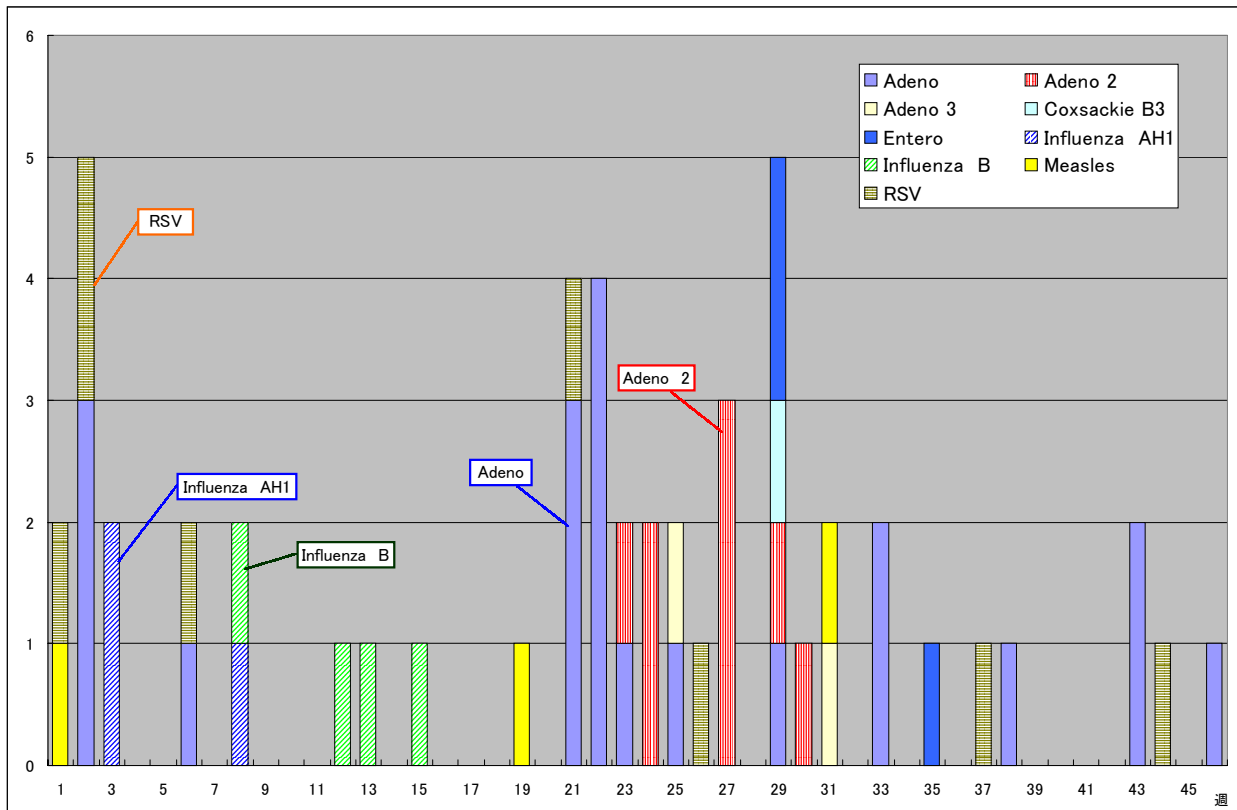
胃腸症状を伴う症状が急増しました。

病原体検出報告（下気道炎）

下気道炎患者から検出されたウイルス（全国報告数<個票および速報から集計>）



下気道炎患者から検出されたウイルス（東京都）



搬入検体数: 239件(ウイルス研究科)

年齢階級別累計表(2001年 49週)

	インフル エンザ	咽頭 結膜熱	A群溶血性 レンサ球菌咽頭炎	感染性 胃腸炎	水痘	手足口病	伝染性 紅斑	突発性 発疹	百日咳	風疹	ヘルパン ギーナ	麻疹 (成人以外)	流行性 耳下腺炎	急性出血 性結膜炎	流行性 角結膜炎	不明 発疹症	M C L S
～6ヶ月				14	3			11			1						
～1歳				69	8	3	4	37	1				1			2	
1歳	2	3	3	154	32	3	1	14			1		6			1	1
2歳	1	1	5	135	28	4	3						12			1	1
3歳	2	2	9	151	35	4	2			1	1		21		1	5	
4歳		1	15	144	39	12	3						20				
5歳	1	1	14	140	24	1	7	3					25				
6歳			17	106	8		3						16		1		
7歳	2		13	96	7		5						13		1		
8歳	2		11	77	3		1						4		1		
9歳	2		7	47	4		1						5				
10～14歳	1	1	1	83	7	1	3						5			1	
15～19歳	2		1	29	2						1		2				
20～29歳	4		5	161	4	1				1			3		7		1
30～39歳	2														6		
40～49歳																	
50～59歳															1		
60～69歳	1														2		
70～79歳	2														1		
80歳以上																	
合計	24	9	101	1406	204	29	33	65	1	2	4	0	133	0	21	10	3
先週比	13	0	6	230	53	0	15	-14	1	0	-6	0	-20	-1	14	-1	1

注：小児科定点把握対象疾病のうち、「20～29歳」は「20歳以上」と読み替える。
眼科疾患のうち、「70～79歳」は「70歳以上」と読み替える。

保健所別累計表 (2001年49週)

	インフル エンザ	咽頭 結膜熱	A群溶血性 レンサ球菌咽頭炎	感染性 胃腸炎	水痘	手足口病	伝染性 紅斑	突発性 発疹	百日咳	風疹	ヘルパン ギーナ	麻疹 (成人以外)	流行性 耳下腺炎	急性出血 性結膜炎	流行性 角結膜炎	不明 発疹症	MCLS	合計
中央				4	7		1						2					14
世田谷	8		1	99	17	2	2	3					12					144
渋谷区		3	1	56	22	4	3	2										91
池袋	2			3	5										6			16
長崎				6				1										7
荒川				7		1									2			10
足立			1	33	11			2					1					48
葛飾			7	33	13	3	3	6					8			3		76
江戸川			29	87	18	2	3	3					12			1		155
台東		2	1	86	6	1	2				1		1					100
目黒区			2	26	7	1		2					2					40
大田区			8	71	21	1	2	4					5		3	1	1	117
杉並	1		1	35	2			2					3					44
北区			9	36	8	1	1	6			1							62
板橋区	1	1		32		3	2	3		1			1					44
みなと				20	2	1	3						3		1			30
中野区	1		2	66			3	1					11					84
新宿区			3	72	6	1		1					3		4			90
品川区	7	2		86	3	1		2	1									102
千代田				21	2	2		1								1		27
練馬区	1		8	25	3	1	1	3			1		10					53
文京				28	1										1			30
墨田区		1		22	1			2					2					28
江東区			3	25	9	1	2	2					5		1	1		49

保健所別累計表 (2001年49週)

	インフル エンザ	咽頭 結膜熱	A群溶血性 レンサ球菌咽頭炎	感染性 胃腸炎	水痘	手足口病	伝染性 紅斑	突発性 発疹	百日咳	風疹	ヘルパン ギーナ	麻疹 (成人以外)	流行性 耳下腺炎	急性出血 性結膜炎	流行性 角結膜炎	不明 発疹症	MCLS	合計
八王子				26	5			2					10					43
町田			1	40	4	1		6					5		1	3		61
島しょ			1	2				1										4
多摩川			1	72	7		1	1		1			2					85
秋川			6	42	2								5					55
南多摩			8	43	5		1				1		11				1	70
多摩立川			3	21	2	1							3					30
村山大和	2			10	1										1		1	15
府中小金井			1	8	1	1												11
狛江調布				62	4		1	6					6					79
三鷹武蔵野			1	10			2						2		1			16
多摩小平	1			63	8			1					6					79
多摩東村山			3	28	1			2					2					36

東京都合計	24	9	101	1406	204	29	33	65	1	2	4	-	133	-	21	10	3	2045
定点当り報告数	0.13	0.06	0.71	9.90	1.44	0.20	0.23	0.46	0.01	0.01	0.03	-	0.94	-	1.50	0.07	0.02	

発生動向総覧（月報告分） 2001年11月分

（性感染症）

- ・トリコモナスの報告数は10月から横ばいだが、昨年同期に比べると多い。
- ・性器クラミジア、尖形コンジローム、および淋病様疾患の報告数は前月より減少した。
- ・性器ヘルペスの報告数は横ばいである。
- ・梅毒様疾患は8月から増加傾向にあるが、前年の水準には達していない。

（基幹定点疾病）

- ・薬剤耐性緑膿菌感染症の報告数は10月に減少したが、11月は増加した。
- ・メチシリン耐性黄色ブドウ球菌感染症とペニシリン耐性肺炎球菌感染症の報告数は10月に増加したが、今月は減少している。

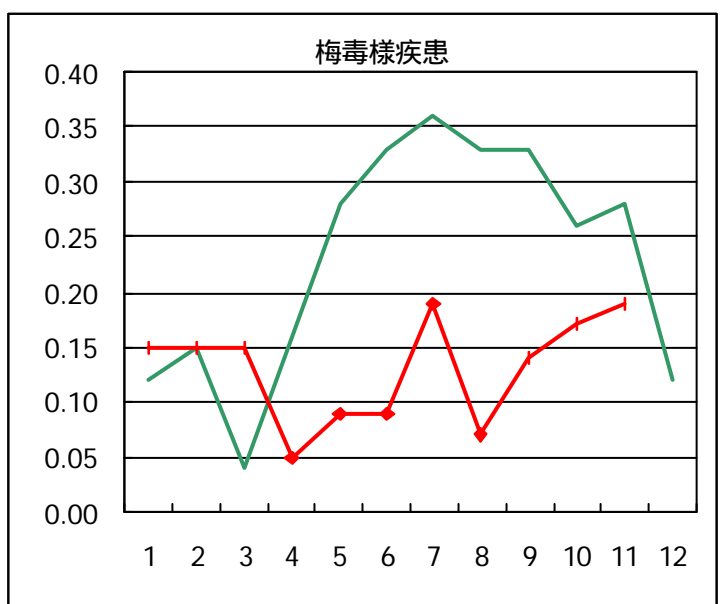
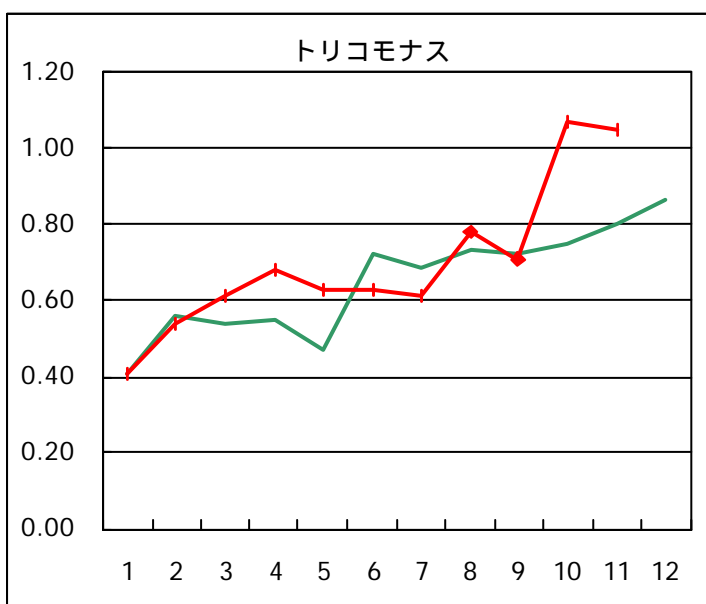
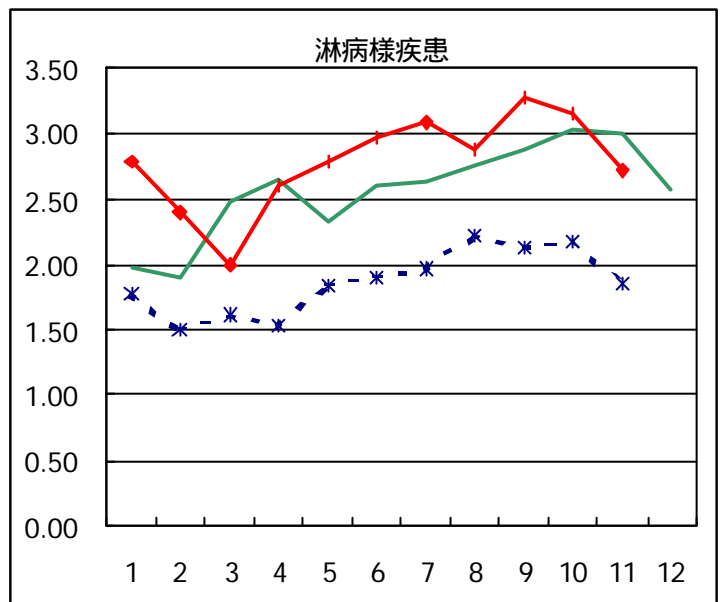
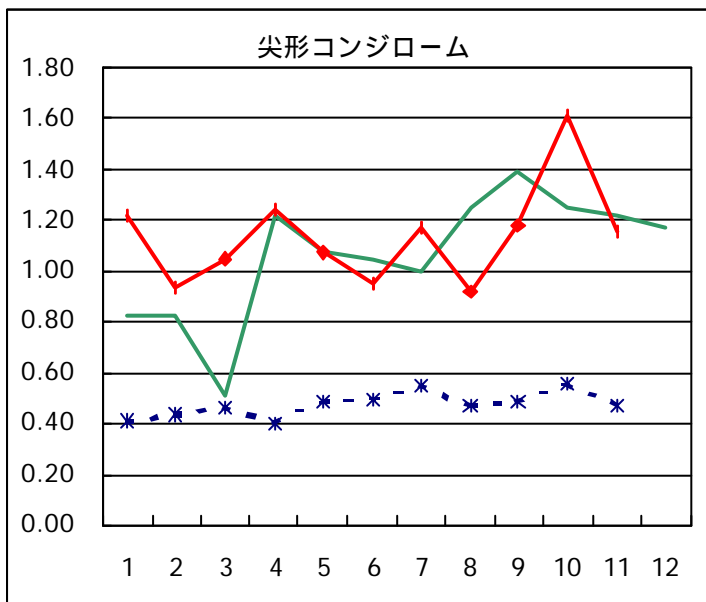
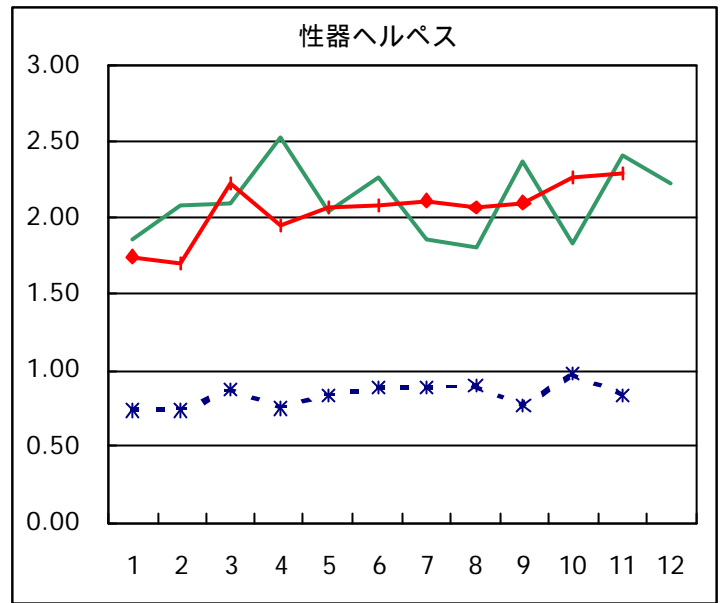
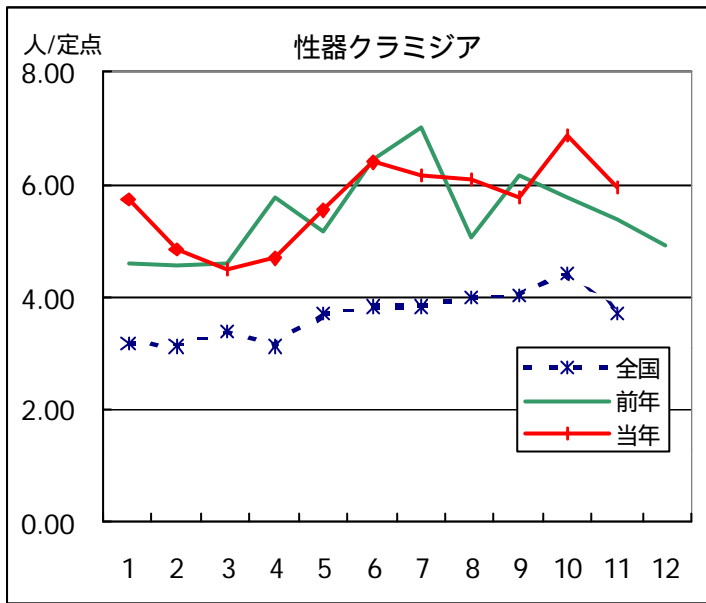
（病原体情報）

- ・性感染症定点から血清9検体、子宮頸管スワブ45検体が搬入された。
- ・血清の検査結果は、梅毒血清反応は全例陰性、クラミジア・トラコマチス抗体はIgA・IgG共に陽性が5件、IgGのみ陽性が1件であった。
- ・子宮頸管スワブのクラミジア・トラコマチス遺伝子検査は4件が陽性で、このうち血清が搬入されていたのは2件でIgA・IgGともに陽性が1件、IgGのみ陽性が1件であった。
- ・淋菌遺伝子検査は全例陰性であった。

調査票通信 定点医療機関からのコメントを掲載

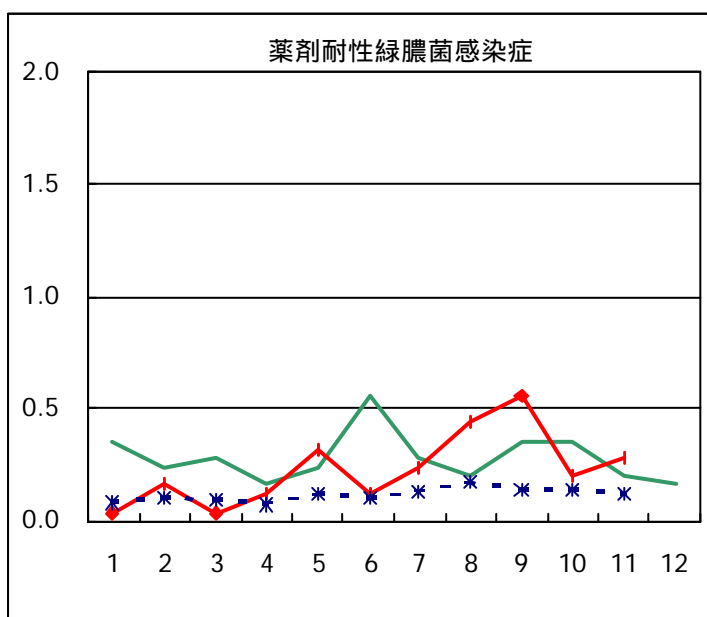
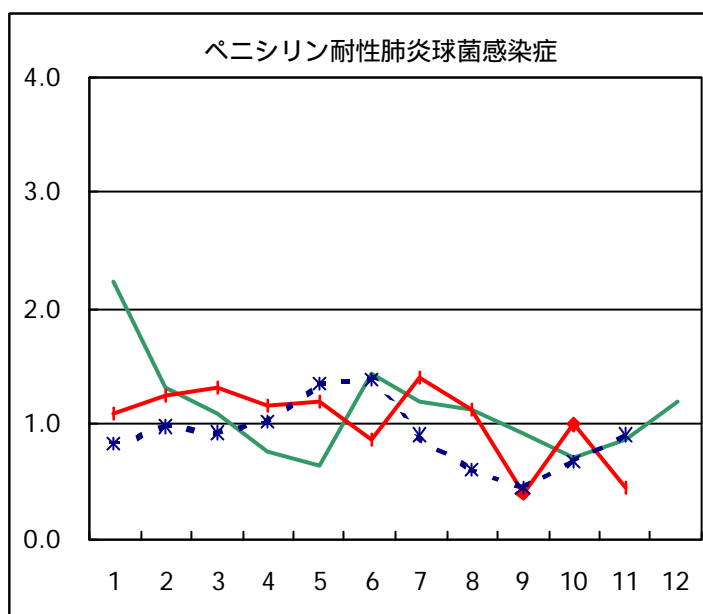
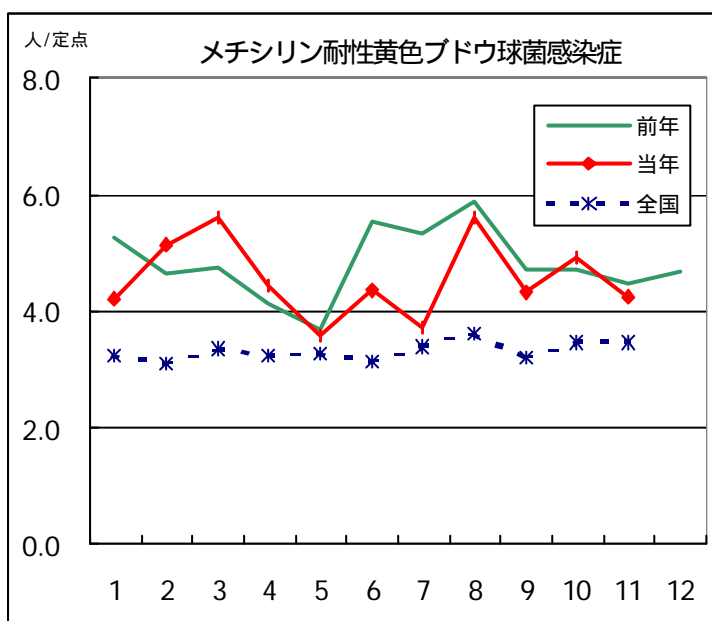
今月は、定点医療機関からのコメントはありません。

疾病別グラフ(四類定点月報告分)



基幹定点報告疾患集計 (2001年)

	1月	2月	3月	4月	5月	6月	7月	8月	9月	10月	11月	12月	合計
メチシリン耐性 黄色ブドウ球菌感染症	105	129	140	111	89	109	93	140	108	123	106		1253
ペニシリン耐性 肺炎球菌感染症	27	31	33	29	30	22	35	28	10	25	11		281
薬剤耐性緑膿菌感染症	1	4	1	3	8	3	6	11	14	5	7		63



疾病別の定点医療機関数	
疾 病	医療機関数
梅毒	41
淋菌様疾患	
性器クラミジア	
性器ヘルペス	
尖形コンジローム	
トリコモナス	25
メチシリン耐性 黄色ブドウ球菌感染症	
ペニシリン耐性 肺炎球菌感染症	
薬剤耐性緑膿菌感染症	

S T I 年齢階級別累計表 (1 1 月)

男						
	トリコモナス	梅毒様疾患	性器 クラミジア	性器 ヘルペス	尖形 コンジローム	淋病様疾患
0歳						
1～4歳						
5～9歳						
10～14歳						
15～19歳			4	2		4
20～24歳		2	26	4	5	18
25～29歳		1	29	5	6	23
30～34歳			18	8	3	12
35～39歳		2	26	8	6	15
40～44歳			11	5	2	7
45～49歳			7	3	3	3
50～54歳			3	3		3
55～59歳			1	2		1
60～64歳				1		2
65～69歳				1		
70～歳						
合計	0	5	125	42	25	88
先月数	2	5	155	40	40	100
増減数	-2	0	-30	2	-15	-12

女						
	トリコモナス	梅毒様疾患	性器 クラミジア	性器 ヘルペス	尖形 コンジローム	淋病様疾患
0歳						
1～4歳						
5～9歳						
10～14歳						
15～19歳	3		24	4	4	7
20～24歳	12		40	11	12	8
25～29歳	6		28	14	4	6
30～34歳	7		13	16	2	1
35～39歳	2	1	12	3		1
40～44歳	6		2	1		
45～49歳	5			1		
50～54歳	1	2		1		
55～59歳				1		
60～64歳						
65～69歳						
70～歳	1					
合計	43	3	119	52	22	23
先月数	42	2	127	53	26	29
増減数	1	1	-8	-1	-4	-6

S T I 保健所別累計表（11月）

男								
保健所名	定点数	トリコモナス	梅毒様疾患	性器 クラミジア	性器 ヘルペス	尖形 コンジローム	淋病様疾患	総計
中央	2			4	1		2	7
渋谷区	3			7	2			9
池袋	3		1	20	8	10	6	45
荒川	1							
足立	1			2	1		7	10
台東	5			1	1		1	3
大田区	3		1	2	1			4
北区	1			1			2	3
板橋区	2			9	1		1	11
みなと	2			9	4	2	5	20
中野区	1			6	1		1	8
新宿区	5		2	26	4	7	16	55
品川区	1			2				2
文京	1							
墨田区	1				1	1	3	5
江東区	2		1	23	11	3	21	59
八王子	3							
町田	1							
多摩立川	2			2	1		14	17
三鷹武蔵野	1			11	5	2	9	27
総計	41		5	125	42	25	88	285
定点当り		0.00	0.12	3.05	1.02	0.61	2.15	6.95

女								
保健所名	定点数	トリコモナス	梅毒様疾患	性器 クラミジア	性器 ヘルペス	尖形 コンジローム	淋病様疾患	総計
中央	2			1	1			2
渋谷区	3							
池袋	3	2		22	7	2	5	38
荒川	1	1			1	1		3
足立	1							
台東	5	19		33	21	3	5	81
大田区	3				1			1
北区	1							
板橋区	2							
みなと	2		2	7	1	5	1	16
中野区	1							
新宿区	5	2	1	21	10	6	4	44
品川区	1							
文京	1							
墨田区	1							
江東区	2			6	1		2	9
八王子	3	17		12	3	3		35
町田	1	2		1				3
多摩立川	2			6			1	7
三鷹武蔵野	1			10	6	2	5	23
総計	41	43	3	119	52	22	23	262
定点当り		1.05	0.07	2.90	1.27	0.54	0.56	6.39

STI 保健所別定点当り累計表 (1 1 月)

男							
保健所名	定点数	トリコモナス	梅毒様疾患	性器 クラミジア	性器 ヘルペス	尖形 コンジローム	淋病様疾患
中央	2			2.00	0.50		1.00
渋谷区	3			2.33	0.67		
池袋	3		0.33	6.67	2.67	3.33	2.00
荒川	1						
足立	1			2.00	1.00		7.00
台東	5			0.20	0.20		0.20
大田区	3		0.33	0.67	0.33		
北区	1			1.00			2.00
板橋区	2			4.50	0.50		0.50
みなと	2			4.50	2.00	1.00	2.50
中野区	1			6.00	1.00		1.00
新宿区	5		0.40	5.20	0.80	1.40	3.20
品川区	1			2.00			
文京	1						
墨田区	1				1.00	1.00	3.00
江東区	2		0.50	11.50	5.50	1.50	10.50
八王子	3						
町田	1						
多摩立川	2			1.00	0.50		7.00
三鷹武蔵野	1			11.00	5.00	2.00	9.00

女							
保健所名	定点数	トリコモナス	梅毒様疾患	性器 クラミジア	性器 ヘルペス	尖形 コンジローム	淋病様疾患
中央	2			0.50	0.50		
渋谷区	3						
池袋	3	0.67		7.33	2.33	0.67	1.67
荒川	1	1.00			1.00	1.00	
足立	1						
台東	5	3.80		6.60	4.20	0.60	1.00
大田区	3				0.33		
北区	1						
板橋区	2						
みなと	2		1.00	3.50	0.50	2.50	0.50
中野区	1						
新宿区	5	0.40	0.20	4.20	2.00	1.20	0.80
品川区	1						
文京	1						
墨田区	1						
江東区	2			3.00	0.50		1.00
八王子	3	5.67		4.00	1.00	1.00	
町田	1	2.00		1.00			
多摩立川	2			3.00			0.50
三鷹武蔵野	1			10.00	6.00	2.00	5.00

2次医療圏別累計表（2001年11月） 総計 患者報告数

	トリコモナス	梅毒様疾患	性器 クラミジア	性器 ヘルペス	尖形 コンジローム	淋病様疾患	総計
区中央部	19	2	55	29	10	14	129
区南部		1	4	2			7
区西南部			7	2			9
区西部	2	3	53	15	13	21	107
区西北部	2	1	52	16	12	14	97
区東北部	1		2	2	1	7	13
区東部		1	29	13	4	26	73
西多摩							
南多摩	19		13	3	3		38
北多摩西部			8	1		15	24
北多摩南部			21	11	4	14	50
北多摩北部							
島しょ							
計	43	8	244	94	47	111	547

2次医療圏別累計表（2001年11月） 総計 定点当たり発生数

	トリコモナス	梅毒様疾患	性器 クラミジア	性器 ヘルペス	尖形 コンジローム	淋病様疾患	定点数
区中央部	1.73	0.18	5.00	2.64	0.91	1.27	11
区南部		0.25	1.00	0.50			4
区西南部			2.33	0.67			3
区西部	0.33	0.50	8.83	2.50	2.17	3.50	6
区西北部	0.33	0.17	8.67	2.67	2.00	2.33	6
区東北部	0.50		1.00	1.00	0.50	3.50	2
区東部		0.50	14.50	6.50	2.00	13.00	2
西多摩							0
南多摩	4.75		3.25	0.75	0.75		4
北多摩西部			4.00	0.50		7.50	2
北多摩南部			21.00	11.00	4.00	14.00	1
北多摩北部							0
島しょ							0
計	1.05	0.20	5.95	2.29	1.15	2.71	41