

## 2001年第51週報告分

- 発生動向総覧/調査票通信/データ修正
- 全数届出患者数一覧表
- 定点報告疾病集計表
- 疾病別グラフ(四類定点週報告分)
- 疾病マップ(感染性胃腸炎)
- 病原体検出報告(感染性胃腸炎)
- 年齢階級別累計表
- 保健所別累計表

東京都結核・感染症発生動向調査企画委員会

事務局:東京都立衛生研究所疫学情報室

電話:03-3363-3213(直通)

FAX:03-5332-7365

E-mail: idsc@tokyo-eiken.go.jp

アドレス: www.tokyo-eiken.go.jp/IDSC/



**(全数情報)**

- ・細菌性赤痢が4件報告された。フレキシネル2 a菌が1件 (推定感染地 :フィリピン)、ソネ菌が3件 (推定感染地 :マレーシア・ベトナム、国内2件)検出された。  
カキの喫食による赤痢菌 (ソネ)食中毒が全国的に発生しているため、国内発生例については詳しく調査している。上記国内発生例の1例と50週報告の1例は夫婦であり、妻にカキの喫食が確認されている。両者の菌株は同じ薬剤耐性パターンを示したが、カキ関連株のものとは異なっていた。もう1例はカキの喫食はなかったが、薬剤耐性はカキ関連株に多く見られるパターンであった。
- ・腸管出血性大腸菌感染症が1件報告された。血清型O157 (VT1+ VT2)である。
- ・アメーバ赤痢が3件報告された。推定感染地は香港 (推定感染経路 :経口感染)と国内2件 (推定感染経路 :同性間性的接触と不明)である。
- ・Q熱が12件報告された。39週に引き続き、Q熱に詳しい医師からの報告である。12件は11月から12月にかけて、血清学的検査と臨床診断によって決定された。
- ・HIV感染症が9件報告された。無症候性キャリア6件、AIDS3件である。推定感染経路は異性間性的接触4件、同性間性的接触3件、不明2件である。
- ・ジアルジア症が1件報告された。推定感染地はフィリピンである。
- ・梅毒が1件報告された。無症候梅毒である。
- ・レジオネラ症が1件報告された。36歳男性で、尿中抗原陽性であった。感染源は現在調査中である。

(推定される感染地は医師の届出によるものです)

**(定点情報)**

感染性胃腸炎、A群溶血性レンサ球菌咽頭炎、水痘および流行性耳下腺炎の報告が多い。成人麻疹が再び報告されている。

**(病原体情報)**

- ・定点から菌株で搬入されたMRSA2株はコアグラ - ゼII型であり、溶血性レンサ球菌2株はT - 4型、T - 12型が各1件であった。
- ・発疹を伴う肺炎に罹患した乳児の咽頭拭い液からアデノウイルス2型が分離された。
- ・痙攣重積の幼児の咽頭拭い液と糞便からエンテロウイルスが検出された。
- ・不明発疹の幼児の咽頭拭い液からヒトヘルペスウイルス6型が検出された。
- ・胃腸炎集団発生4事例の患者検体10件からSRSVが検出されている。
- ・多摩地区の定点から搬入された感染性胃腸炎患者の糞便からSRSVが検出された。
- ・南新宿検査・相談室などから搬入された血清71件中2件から梅毒特異抗体が検出された。
- ・保健所から搬入された血清21件中8件、南新宿検査・相談室から搬入された血清70件中23件、定

- 点から搬入された血清 2件中 2件からクラミジア・トラコマチス特異抗体が検出された。
- ・定点から搬入された頸管拭い液 14件中 1件からクラミジア・トラコマチス遺伝子が検出された。定点から搬入された頸管拭い液 14件中 1件から淋菌遺伝子が検出された。

## (その他の情報)

- ・今週のウイルス関連搬入検体は上・下気道炎によるものが多い。

### 調査票通信

定点医療機関からのコメントを掲載

#### 台東区

- ・インフルエンザ 3名ともB型でした。

#### 中野区

- ・区立幼稚園で感染性胃腸炎並びに発熱で70%欠席者があったので12月19・20日の2日間学級閉鎖を行ったところ12月22日には2名の欠席者だけになりました。
- ・水痘が多い。予防接種の認識薄いのは残念。RSウイルスによる細気管支炎(東京医大小児科にて判明)が遷延経過をとるものが散見される。

#### 粕江調布

- ・2歳、インフルエンザB型陽性1名。
- ・依然として嘔吐、下痢を伴う感冒が多いが、重症例で慈恵第三病院に入院したケースはアデノウイルスが検出された由返事がありました。

#### 多摩東村山

- ・下痢はなく悪心、嘔吐、発熱、腹痛の上部消化管のウイルス感染を思わせる患者が増えている。

### データ修正のお知らせ

下記のデータの修正報告がありました。

- ・49週 細菌性赤痢 (誤) 5 (正) 6  
(3ページ)

## 全数届出患者数一覧表 2001年51週

分類	疾病名	東京都分(報告週)				全国分(診断週)
		48週	49週	50週	51週	51週
一類	エボラ出血熱					
	クリミア・コンゴ出血熱					
	ペスト					
	マ・ルブルグ病					
	ラッサ熱					
二類	コレラ		1			
	細菌性赤痢	1	6	3	4	32
	腸チフス					
	パラチフス			1		1
	急性灰白髄炎					
	ジフテリア					
三類	腸管出血性大腸菌感染症				1	8
四類 (全数届出)	アメ - バ赤痢	3	2		3	6
	エキノкокクス症					
	黄熱					
	オウム病					
	回歸熱					
	ウイルス性肝炎(急性肝炎)	4		3		6
	Q熱				12	
	狂犬病					
	クリプトスポリジウム症					
	クロイツフェルト・ヤコブ病		1			1
	劇症型溶血性レンサ球菌感染症					
	後天性免疫不全症候群	6	8	6	9	6
	コクシジオイデス症					
	ジアルジア症	1		2	1	2
	腎症候性出血熱					
	髄膜炎菌性髄膜炎	1				
	先天性風疹症候群					
	炭疽					
	ツツガムシ病		3			9
	デング熱					
	日本紅斑熱					
	日本脳炎					
	乳児ボツリヌス症					
	梅毒	2		4	1	
	破傷風			1		
	バンコマイシン耐性腸球菌感染症	1				
	ハンタウイルス肺症候群					
Bウイルス病						
ブルセラ症						
発疹チフス						
マラリア		1	1			
ライム病						
レジオネラ症				1		

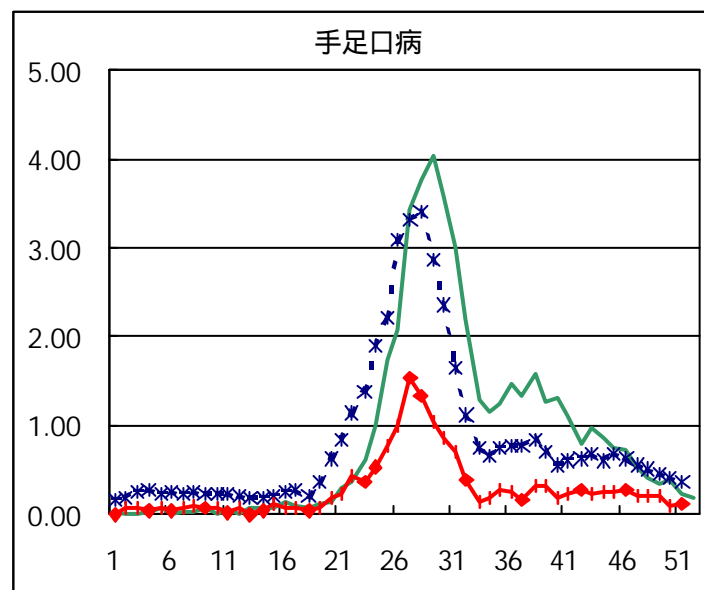
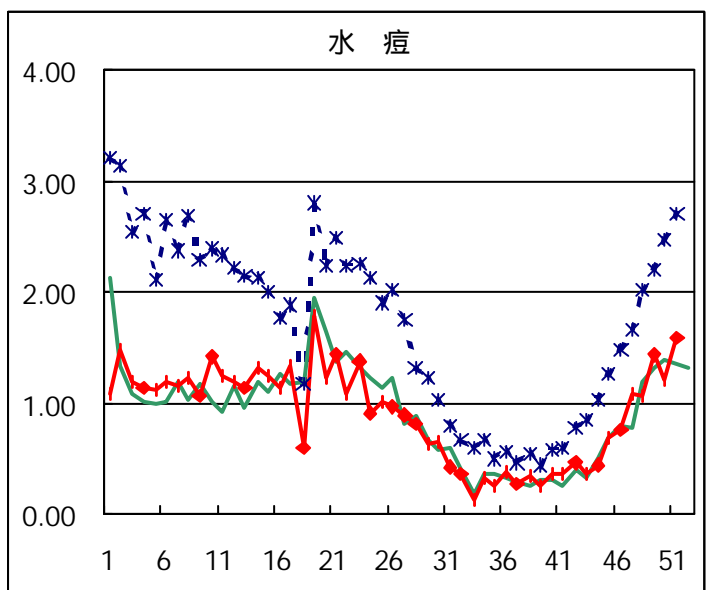
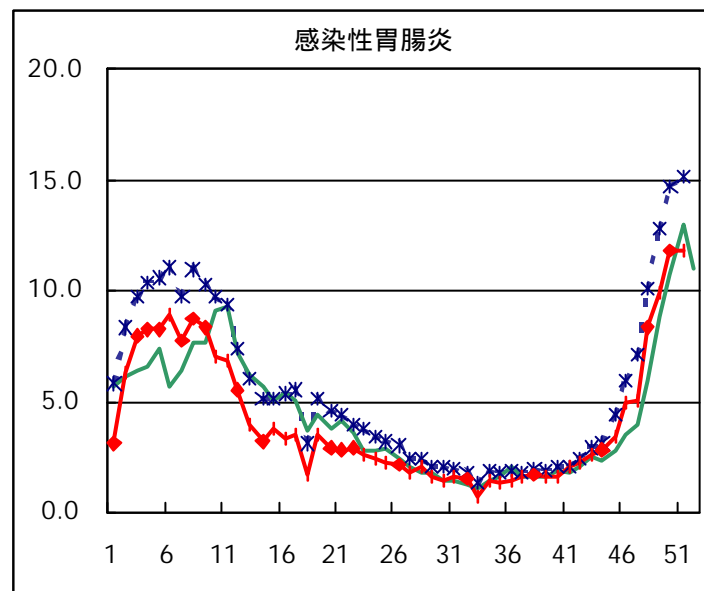
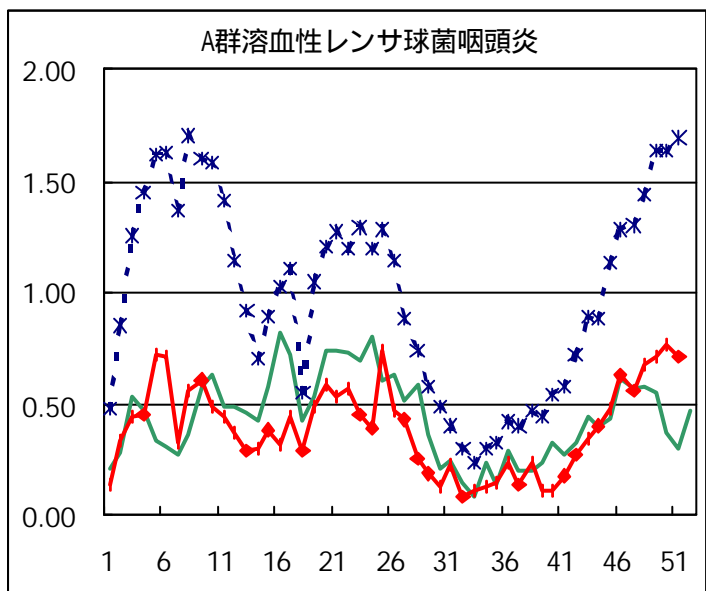
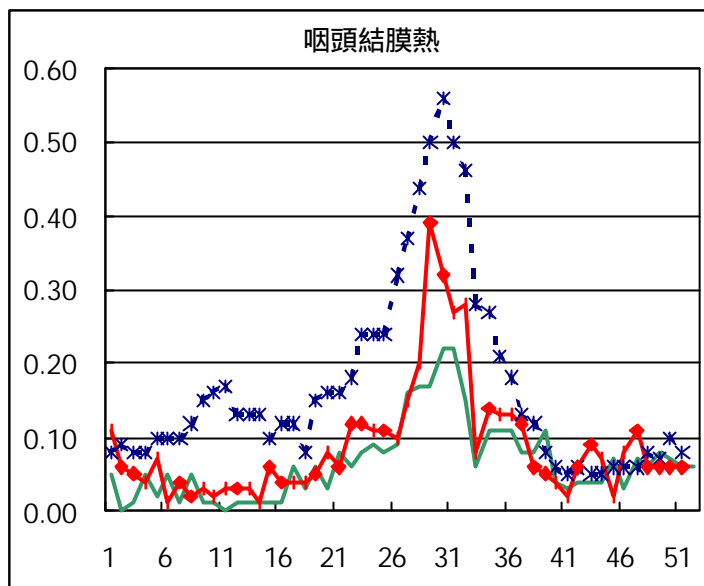
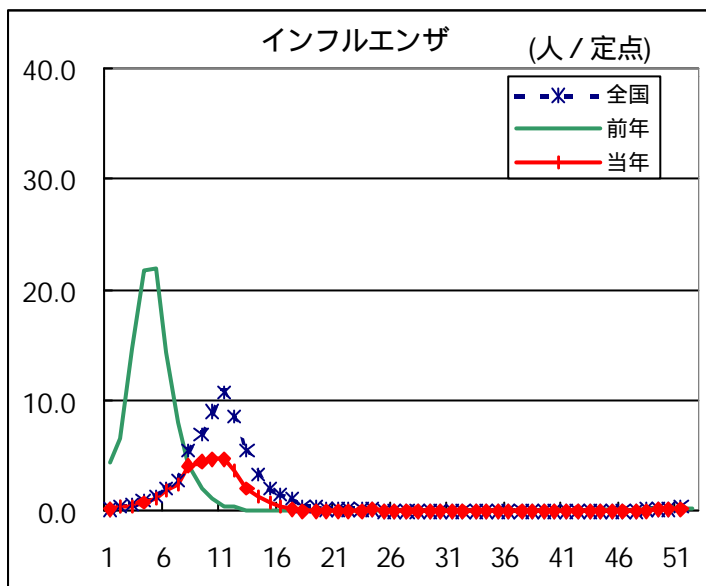
医師からの追加届出により増加することがあります(2001/12/28集計)

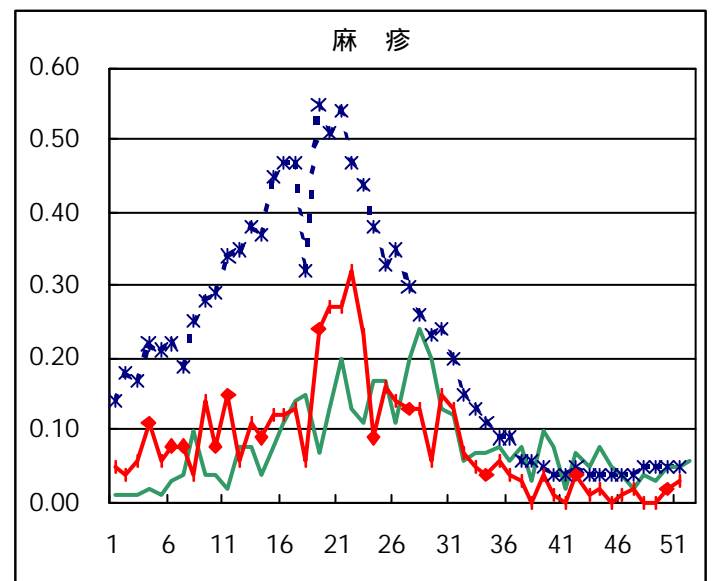
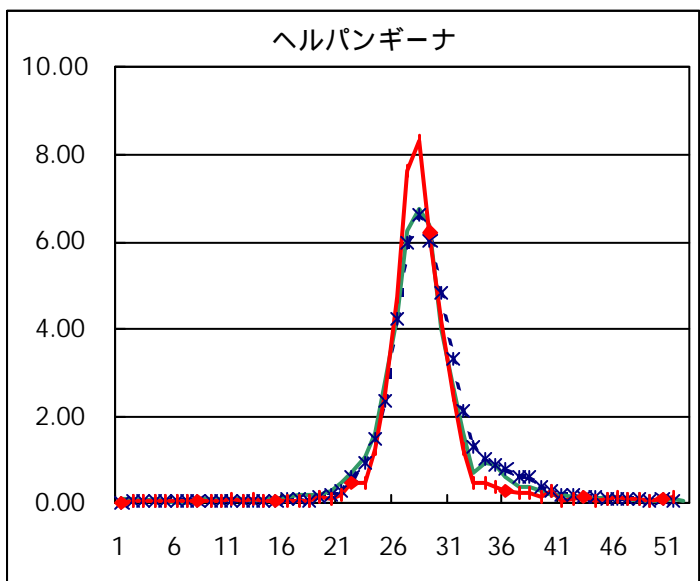
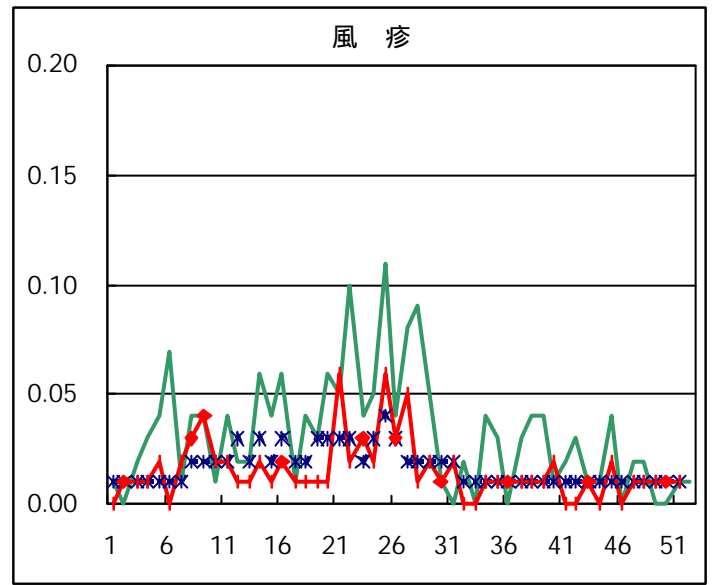
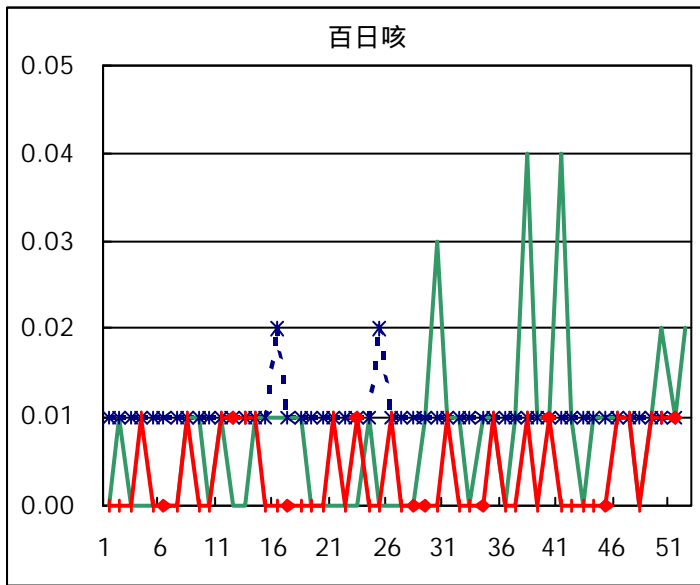
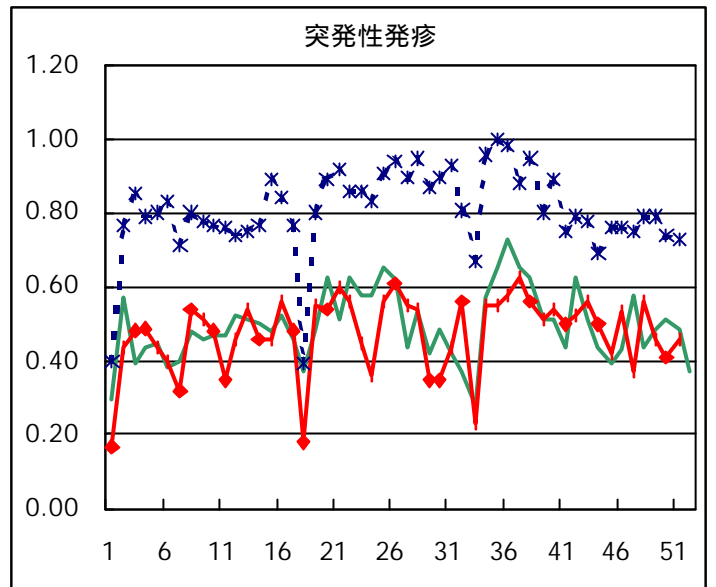
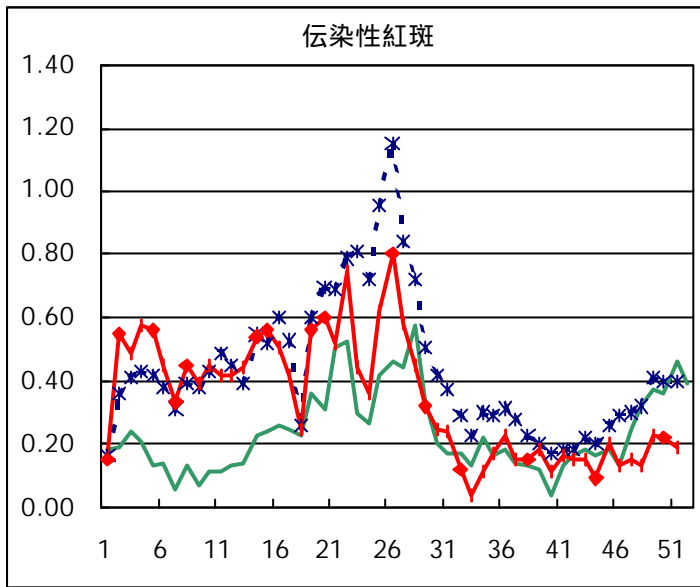
## 定点報告疾病集計表（男女別）

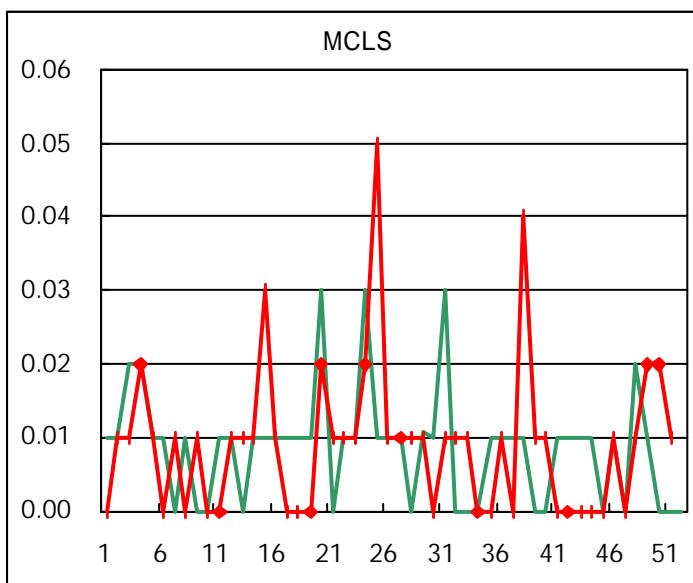
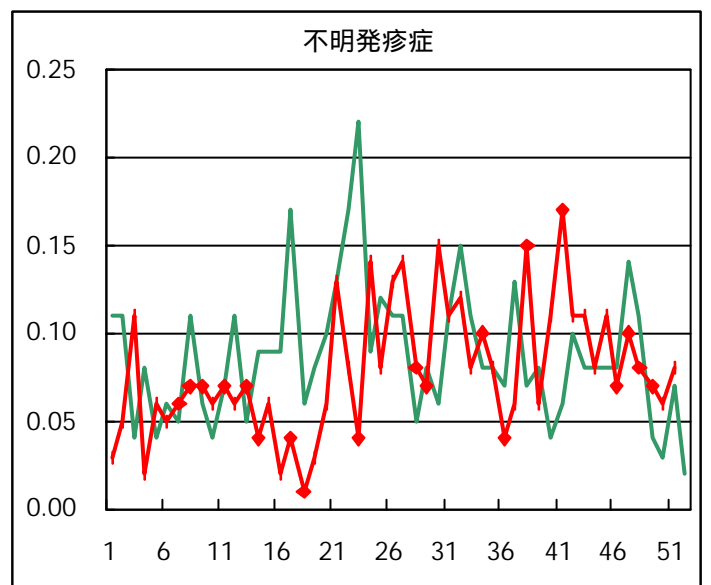
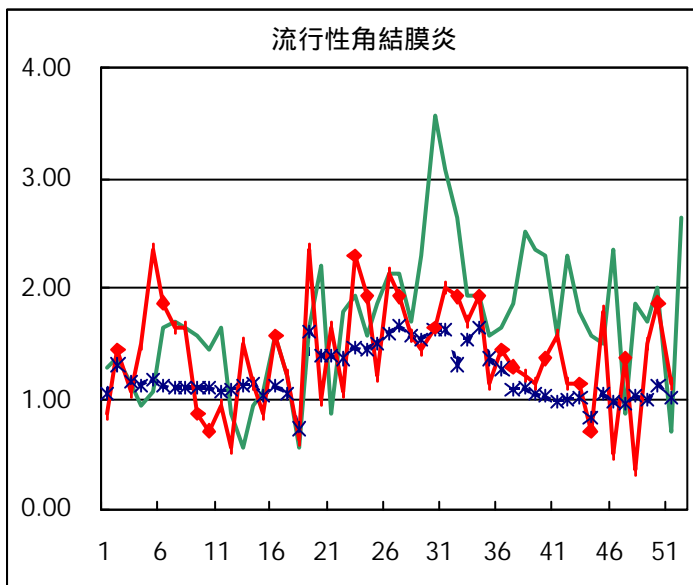
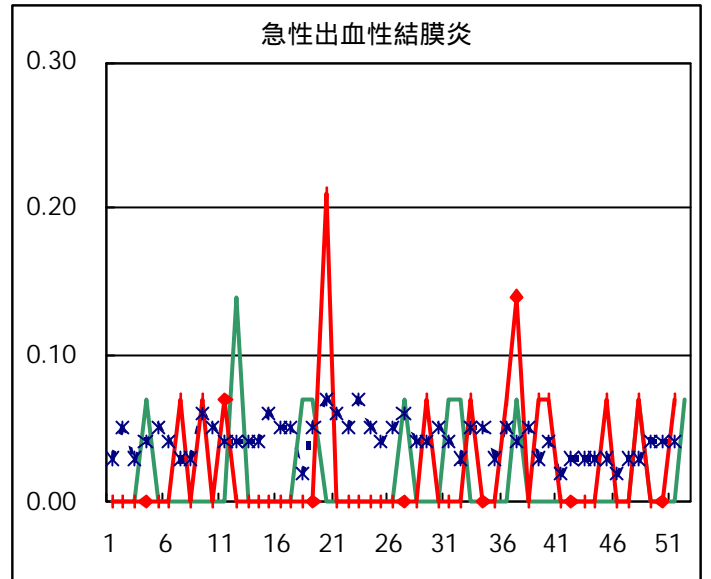
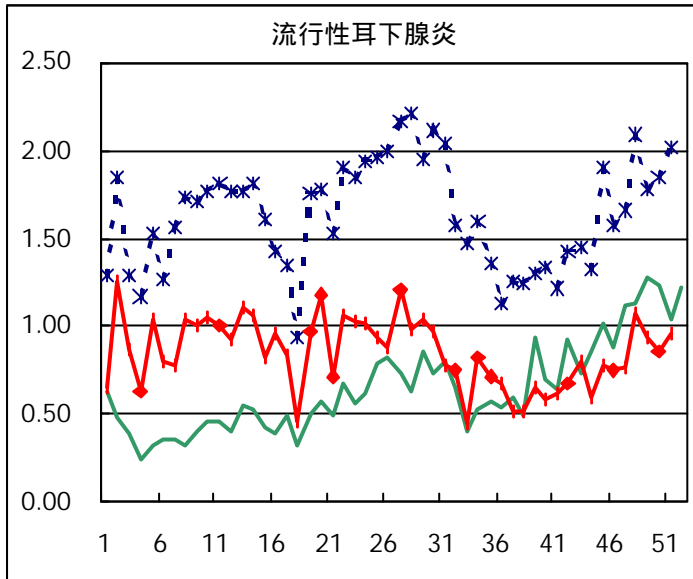
疾病名	性	2001年 週				累計
		48	49	50	51	
インフルエンザ	男	5	17	16	19	57
	女	6	7	10	13	36
咽頭結膜熱	男	4	6	2	3	15
	女	5	3	7	5	20
A群溶血性レンサ球菌咽頭炎	男	53	58	60	58	229
	女	42	43	50	43	178
感染性胃腸炎	男	603	739	847	797	2986
	女	573	667	823	876	2939
水痘	男	69	117	92	121	399
	女	82	87	80	104	353
手足口病	男	17	17	6	10	50
	女	12	12	8	7	39
伝染性紅斑	男	12	12	12	17	53
	女	6	21	19	10	56
突発性発疹	男	42	36	37	30	145
	女	37	29	21	35	122
百日咳	男		1	2		3
	女				1	1
風疹	男	1		1	1	3
	女	1	2			3
ヘルパンギーナ	男	5	2	4	10	21
	女	5	2	6	8	21
麻疹(成人以外)	男				2	2
	女			3	2	5
流行性耳下腺炎	男	81	73	64	77	295
	女	72	60	57	60	249
不明発疹症	男	6	7	5	6	24
	女	5	3	4	5	17
MCL S	男			1	1	2
	女	2	3	2	1	8
急性出血性結膜炎	男	1			1	2
	女					
流行性角結膜炎	男	4	13	16	11	44
	女	3	8	10	5	26
急性脳炎（日本脳炎を除く）	男					
	女					
細菌性髄膜炎	男					
	女					
無菌性髄膜炎	男	1			2	3
	女					
マイコプラズマ肺炎	男	1			1	2
	女	1		4		5
クラミジア肺炎（オウム病は除く）	男					
	女					
成人麻疹	男		2			2
	女		1		2	3

「累計」欄は、当週を含む過去4週分の合計を示したものです。空欄は、報告がなかったことを示しています。

# 疾病別グラフ(四類定点週報告分)

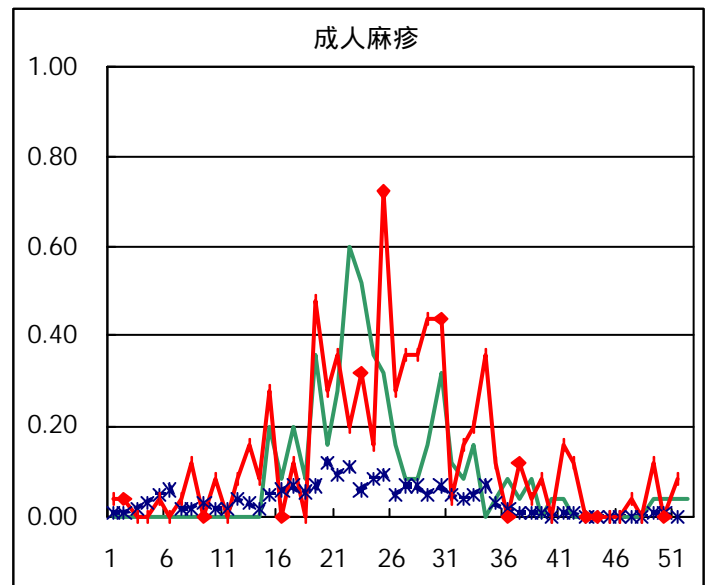
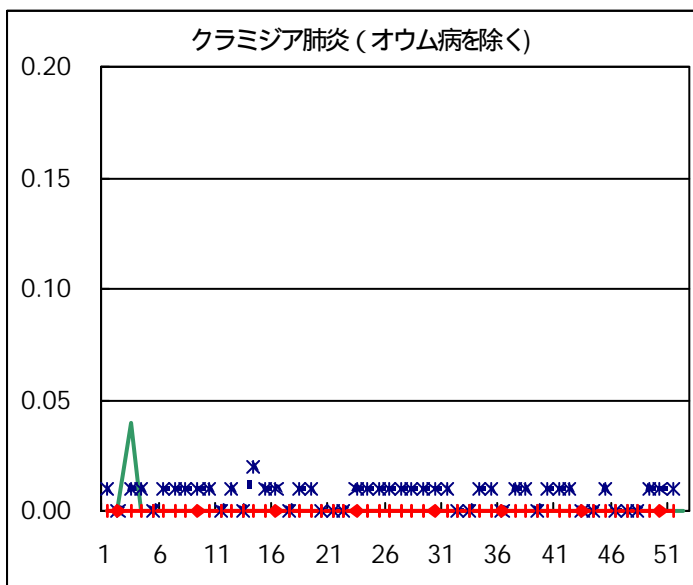
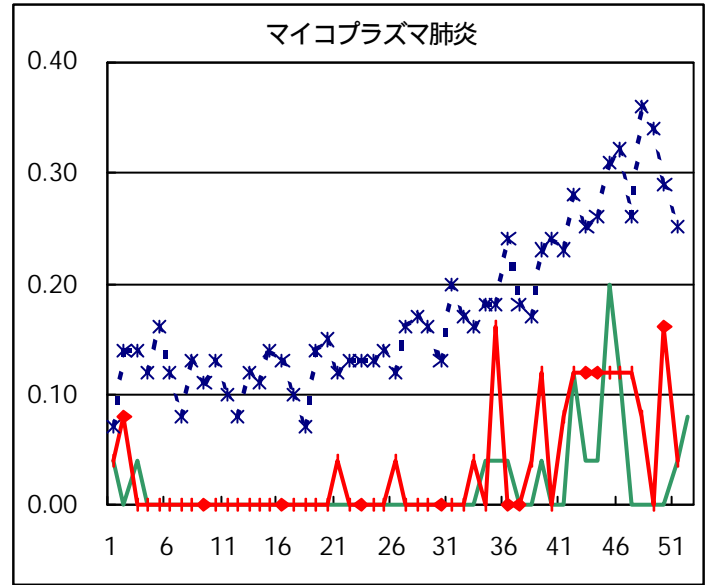
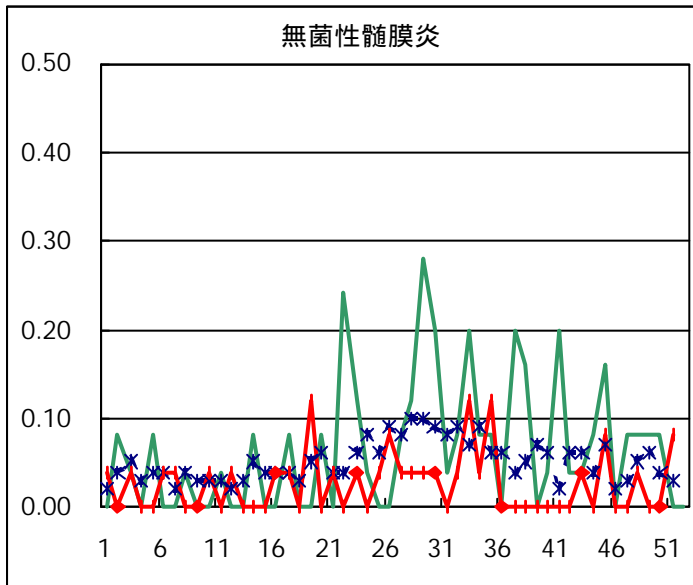
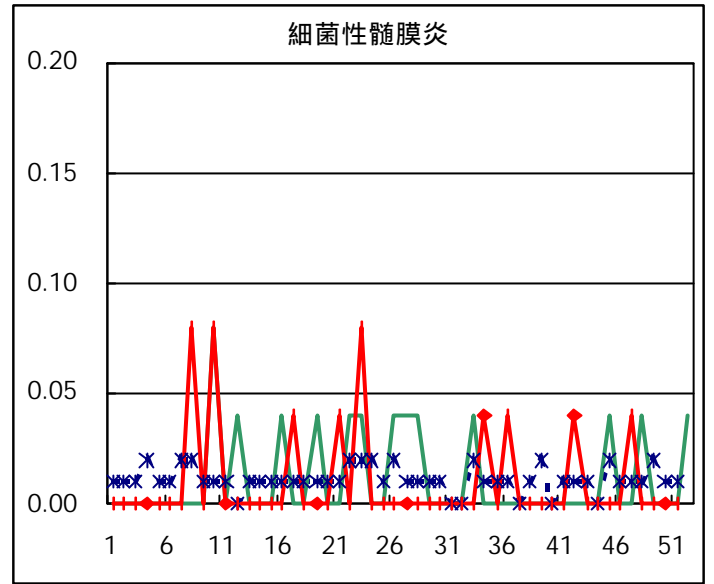
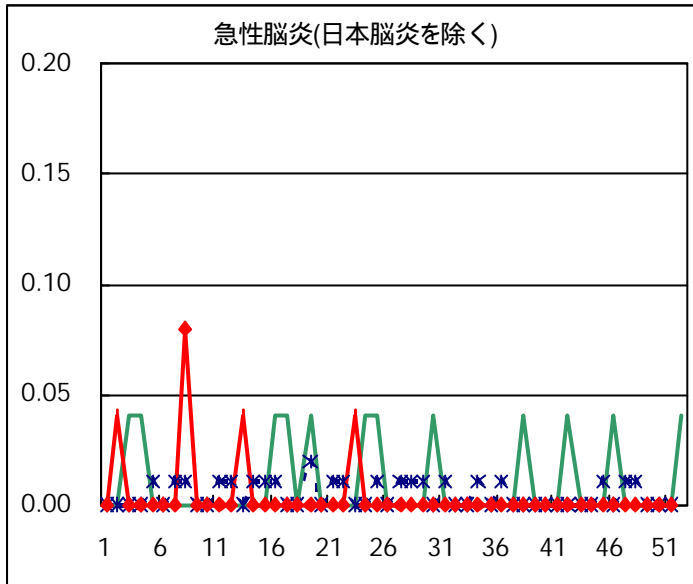






疾病別の定点医療機関数	
疾病	医療機関数
インフルエンザ	178
急性出血性結膜炎	14
流行性角結膜炎	
急性脳炎	25
細菌性髄膜炎	
無菌性髄膜炎	
マイコプラズマ肺炎	
クラミジア肺炎	
成人麻疹	142
上記を除く疾病	

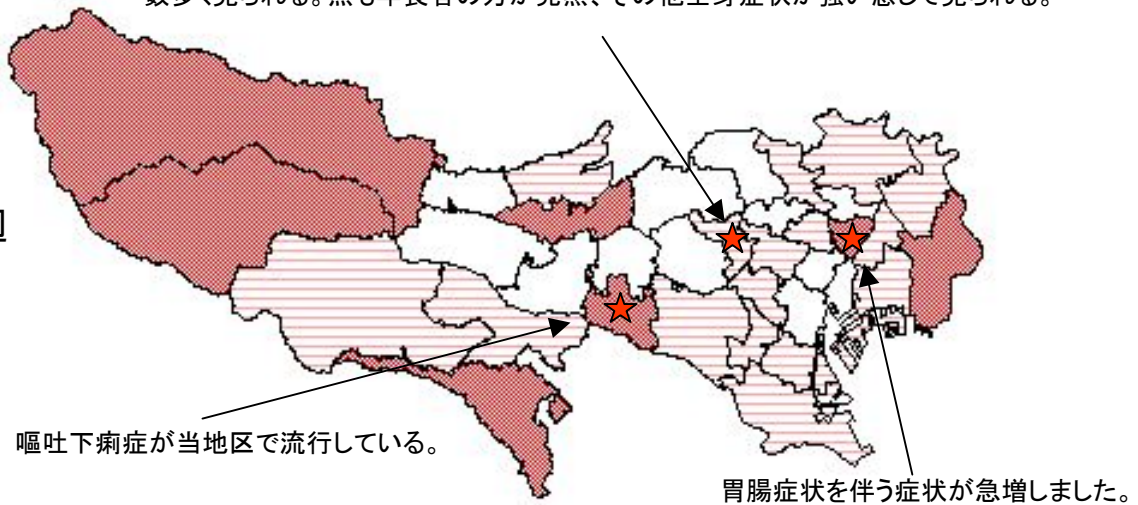




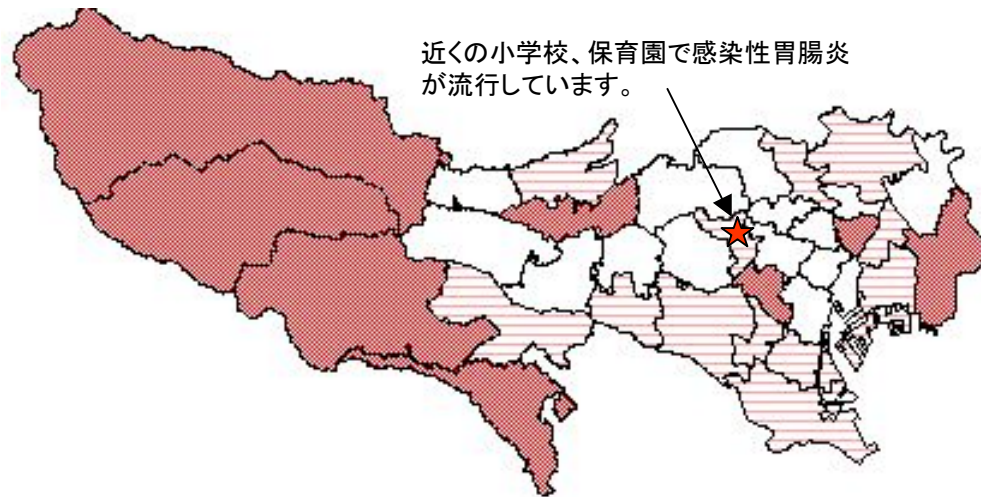
# 東京都における感染性胃腸炎発生状況 (49週～51週の調査票通信より)

近くの小学校、保育園で感染性胃腸炎の流行あり、次々と家族内感染を起こしたケースが数多く見られる。然も年長者の方が発熱、その他全身症状が強い感じで見られる。

49週



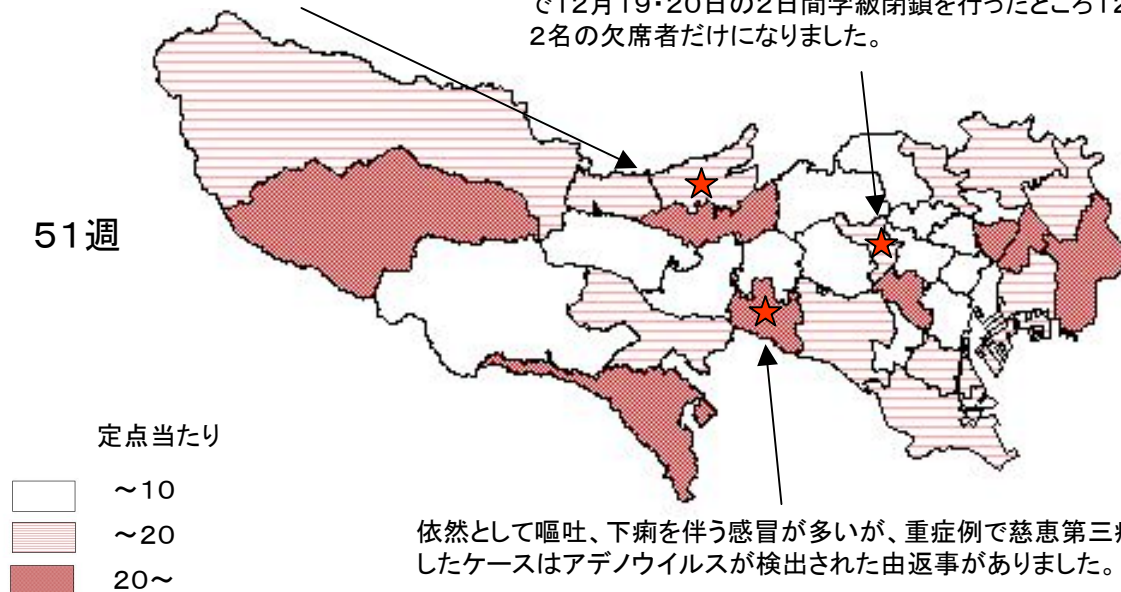
50週



下痢はなく、悪心、嘔吐、発熱、腹痛の上部消化管のウイルス感染を思わせる患者が増えている。

区立幼稚園で感染性胃腸炎並びに発熱で70%欠席者があったので12月19・20日の2日間学級閉鎖を行ったところ12月22日には2名の欠席者だけになりました。

51週

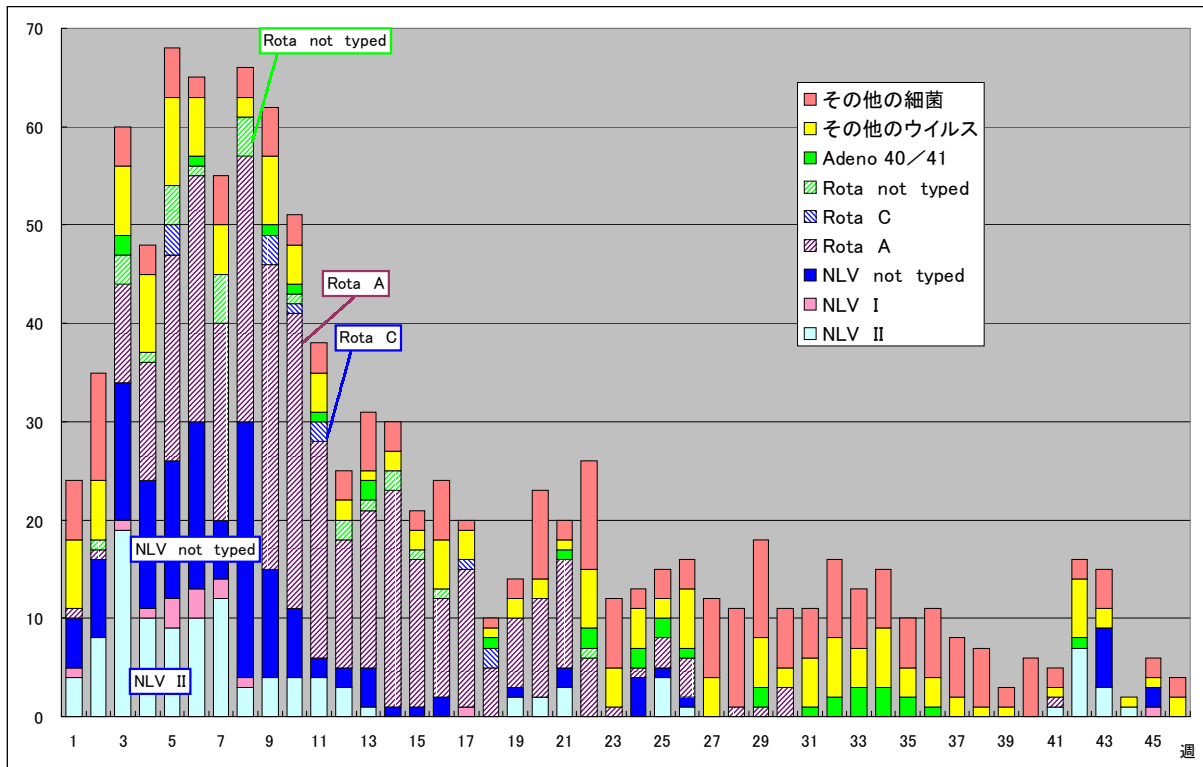


定点当たり

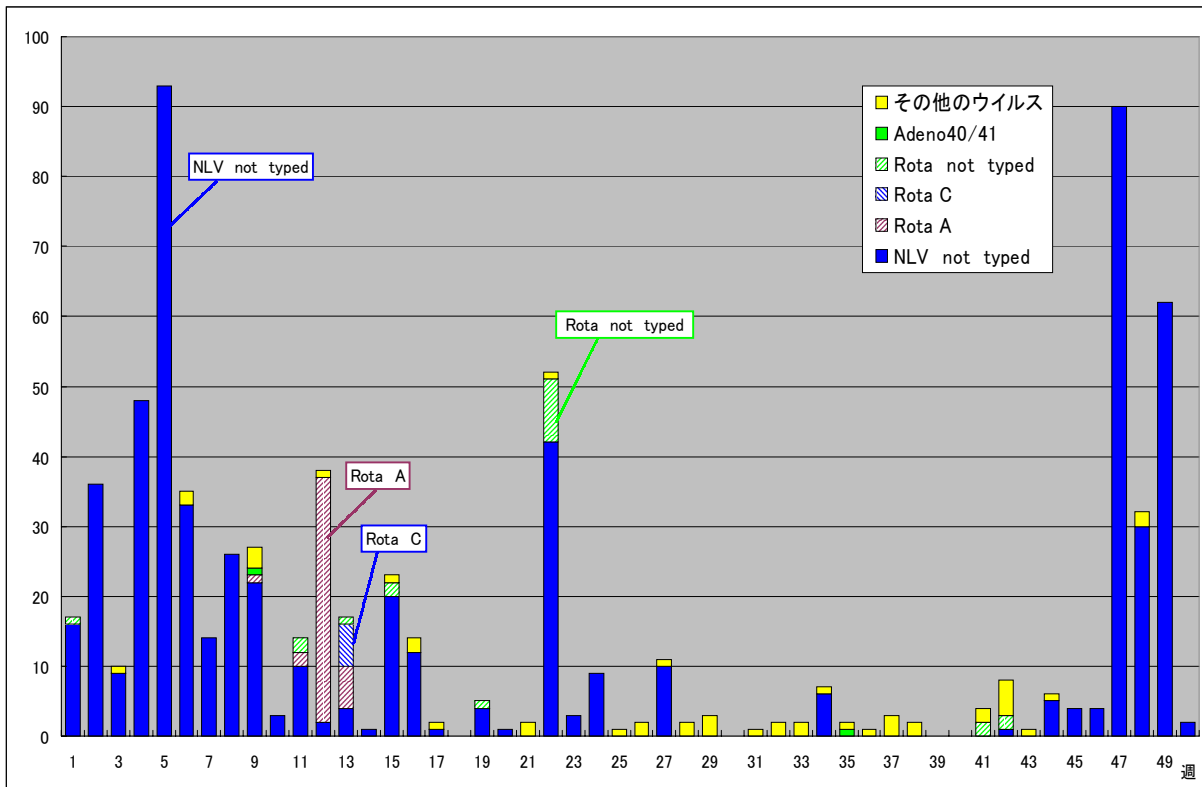


# 病原体検出報告（感染性胃腸炎）

感染性胃腸炎患者から検出されたウイルスおよび細菌（全国報告数<個票から集計>）



感染性胃腸炎患者から検出されたウイルス（東京都）



搬入検体数: 2545件<集団発生を含む>(ウイルス研究科)  
(注)NLV: Norwalk-like virus (SRSV)

年齢階級別累計表(2001年 51週)

	インフル エンザ	咽頭 結膜熱	A群溶血性 レンサ球菌咽頭炎	感染性 胃腸炎	水痘	手足口病	伝染性 紅斑	突発性 発疹	百日咳	風疹	ヘルパン ギーナ	麻疹 (成人以外)	流行性 耳下腺炎	急性出血 性結膜炎	流行性 角結膜炎	不明 発疹症	M C L S
～6ヶ月				14	5											2	1
～1歳		1		67	13	1	1	40			1	1	1			2	1
1歳	1	1	3	153	37	2	3	22	1		2	1	7		2	2	
2歳	5	2	4	133	31	4	1	1		1	2	1	15			2	
3歳	2	1	9	146	25	1	3	1			2		12		1	2	
4歳	3	2	9	168	42	1	6						22				
5歳	3		18	164	26	2	8	1			1		17		1		
6歳			18	125	18	2	1						21				
7歳	1		13	107	8	2	1				2		12				
8歳	1	1	8	104	4		2					1	10				
9歳			6	62									3		1	1	
10～14歳	1		8	148	11	2	1				2		13		1		
15～19歳	1			36									1				
20～29歳	2		5	246	5						6		3	1	4		
30～39歳	4														3		
40～49歳	2																
50～59歳	2														2		
60～69歳	3														1		
70～79歳	1																
80歳以上																	
合計	32	8	101	1673	225	17	27	65	1	1	18	4	137	1	16	11	2
先週比	6	-1	-9	3	53	3	-4	7	-1	0	8	1	16	1	-10	2	-1

注：小児科定点把握対象疾病のうち、「20～29歳」は「20歳以上」と読み替える。

眼科疾患のうち、「70～79歳」は「70歳以上」と読み替える。

保健所別累計表 (2001年51週)

	インフル エンザ	咽頭 結膜熱	A群溶血性 レンサ球菌咽頭炎	感染性 胃腸炎	水痘	手足口病	伝染性 紅斑	突発性 発疹	百日咳	風疹	ヘルパン ギーナ	麻疹 (成人以外)	流行性 耳下腺炎	急性出血 性結膜炎	流行性 角結膜炎	不明 発疹症	MCLS	合計
中央	1				1			1					4					7
世田谷	7	1	8	103	16	3	2	9			2		23					174
渋谷区		2	2	109	8		2	3		1		1	2					130
池袋				4	1						2							7
長崎				7														7
荒川			2	6	1								1		2			12
足立			2	56	8		1	1				2	3					73
葛飾			14	46	13		3	4					6			5		91
江戸川	1		21	111	19		1	2	1		1		10			1		168
台東	3	3	3	96	5			6			2		2					120
目黒区			2	29	8	1		1					3					44
大田区		1	4	109	21		1	6					2			1		145
杉並				49	2								6					57
北区			11	42	7	1		8					4					73
板橋区	2	1	2	16	7	2	1											31
みなと	2		2	19		1		1					1		4			30
中野区				66	11		4	2					11					94
新宿区	1		1	61	4	1		2					4		1			75
品川区	4		1	85	12		1	2					1			4		110
千代田				7													1	8
練馬区	5		4	50	7			1					12				1	80
文京				20	5	2		1							3			31
墨田区			1	66	6	2							1					76
江東区			6	31	18		3	4			1		2		2			67

保健所別累計表 (2001年51週)

	インフル エンザ	咽頭 結膜熱	A群溶血性 レンサ球菌咽頭炎	感染性 胃腸炎	水痘	手足口病	伝染性 紅斑	突発性 発疹	百日咳	風疹	ヘルパン ギーナ	麻疹 (成人以外)	流行性 耳下腺炎	急性出血 性結膜炎	流行性 角結膜炎	不明 発疹症	MCLS	合計
八王子			1	16	3			1				1	4	1	1			28
町田			1	73	5	2	2	1					1					85
島しょ																		
多摩川			1	55	7		1						5					69
秋川			1	46									3					50
南多摩			2	49	13			5			9		5					83
多摩立川			1	11	3								1					16
村山大和			3	32	4										2			41
府中小金井			1	9	2			1										13
狛江調布	1			64			3	1					2					71
三鷹武蔵野			2	19			1						2		1			25
多摩小平	2			67	6		1	2					5					83
多摩東村山	3		2	44	2	2					1		11					65

東京都合計	32	8	101	1673	225	17	27	65	1	1	18	4	137	1	16	11	2	2339
定点当り報告数	0.18	0.06	0.71	11.78	1.58	0.12	0.19	0.46	0.01	0.01	0.13	0.03	0.96	0.07	1.14	0.08	0.01	