

### 2001年第52週報告分

- 発生動向総覧 / 調査票通信
- 全数届出患者数一覧表
- 定点報告疾病集計表
- 疾病別グラフ(四類定点週報告分)
- 病原体検出報告(上気道炎・下気道炎)
- 年齢階級別累計表
- 保健所別累計表

東京都結核・感染症発生動向調査企画委員会

事務局:東京都立衛生研究所疫学情報室

電話:03-3363-3213(直通)

FAX:03-5332-7365

E-mail: idsc@tokyo-eiken.go.jp

アドレス: www.tokyo-eiken.go.jp/IDSC/



**（全数情報）**

- ・細菌性赤痢が2件報告された。いずれもソネ菌で、推定感染地はともにインドネシアだった。
- ・劇症型溶血性レンサ球菌感染症が1件報告され、A群溶連菌が検出された。
- ・HIV感染症が7件報告された。無症候性キャリア6件、その他（尖形コンジローム・クラミジア感染症）1件である。推定感染経路は異性間性的接触5件、同性間性的接触2件である。
- ・ツツガムシ病が1件報告された。島しょ保健所からの報告である。
- ・デング熱が1件報告された。推定感染地はインドネシアだった。
- ・梅毒が5件報告された。早期顕症梅毒3件、無症候梅毒2件である。
- ・レジオネラ症が1件報告された。71歳男性で、血清群6群である。発症の18日前より入院していたことから病院内での感染が疑われた。院内の空調や給湯施設の調査をしたが、レジオネラ属菌は検出されなかった。

（推定される感染地は医師の届出によるものです）

**（定点情報）**

- ・感染性胃腸炎、A群溶血性レンサ球菌咽頭炎、水痘、流行性耳下腺炎の報告が多い。マイコプラズマ肺炎、成人麻疹が再び報告されている。

**（病原体情報）**

- ・劇症型溶血性レンサ球菌感染症患者の血液からT-25型のレンサ球菌が検出された。
- ・肺炎・気管支炎患者4名、上気道炎患者4名の咽頭拭い液からアデノウイルスが検出された。
- ・髄膜炎患者の咽頭拭い液からエンテロウイルスが検出された。
- ・伝染性紅斑患者の咽頭拭い液からパルボウイルスB19が検出された。
- ・先天性サイトメガロウイルス感染症の乳児の咽頭拭い液と尿からサイトメガロウイルスが検出された。
- ・感染性胃腸炎患者2名の糞便からSRSVが検出された。
- ・胃腸炎集団発生9事例の患者検体26件からSRSVが検出されている。
- ・保健所から搬入された血清21件中4件、定点から搬入された血清2件中1件からクラミジア・トラコマチス特異抗体が検出された。

**（その他の情報）**

- ・今週のウイルス関連搬入検体は上・下気道炎によるものが多い。

## 調査票通信

定点医療機関からのコメントを掲載

### 台東区

・インフルエンザ 2名ともB型でした。

### 大田区

・インフルA・Bクイック「生研」テストにてA型と確認。

# 全数届出患者数一覧表 2001年52週

分類	疾病名	東京都分(報告週)				全国分(診断週)
		49週	50週	51週	52週	52週
一類	エボラ出血熱					
	クリミア・コンゴ出血熱					
	ペスト					
	マ・ルブルグ病					
	ラッサ熱					
二類	コレラ	1				
	細菌性赤痢	6	3	4	2	28
	腸チフス					1
	パラチフス		1			1
	急性灰白髄炎					
	ジフテリア					
三類	腸管出血性大腸菌感染症			1		9
四類 (全数届出)	アメ - バ赤痢	2		3		5
	エキノкокクス症					
	黄熱					
	オウム病					
	回歸熱					
	ウイルス性肝炎(急性肝炎)		3			
	Q熱			12		
	狂犬病					
	クリプトスポリジウム症					
	クロイツフェルト・ヤコブ病	1				2
	劇症型溶血性レンサ球菌感染症				1	1
	後天性免疫不全症候群	8	6	9	7	12
	コクシジオイデス症					
	ジアルジア症		2	1		2
	腎症候性出血熱					
	髄膜炎菌性髄膜炎					
	先天性風疹症候群					
	炭疽					
	ツツガムシ病	3			1	11
	デング熱				1	1
	日本紅斑熱					
	日本脳炎					
	乳児ボツリヌス症					
	梅毒		4	1	5	8
	破傷風		1			1
	バンコマイシン耐性腸球菌感染症					
	ハンタウイルス肺症候群					
Bウイルス病						
ブルセラ症						
発疹チフス						
マラリア	1	1				
ライム病						
レジオネラ症			1	1		

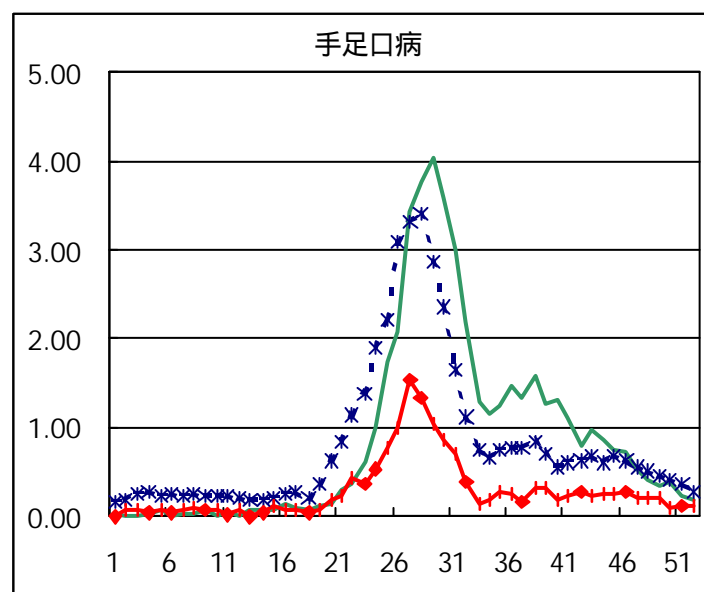
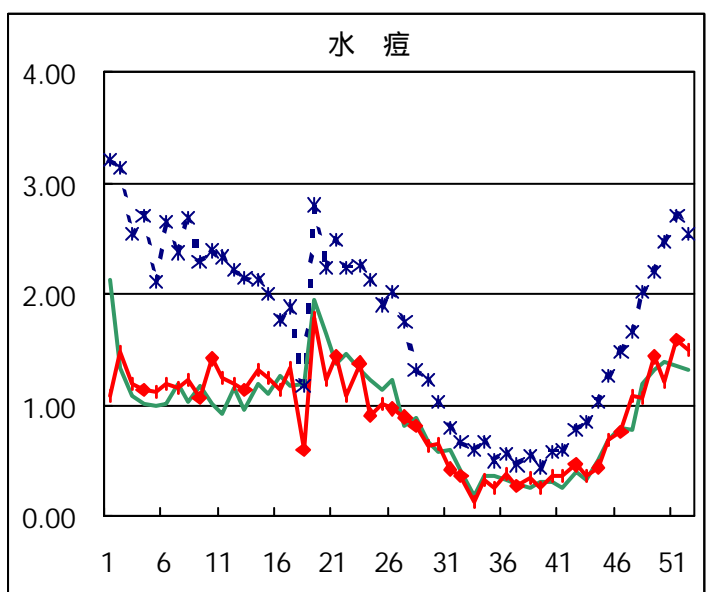
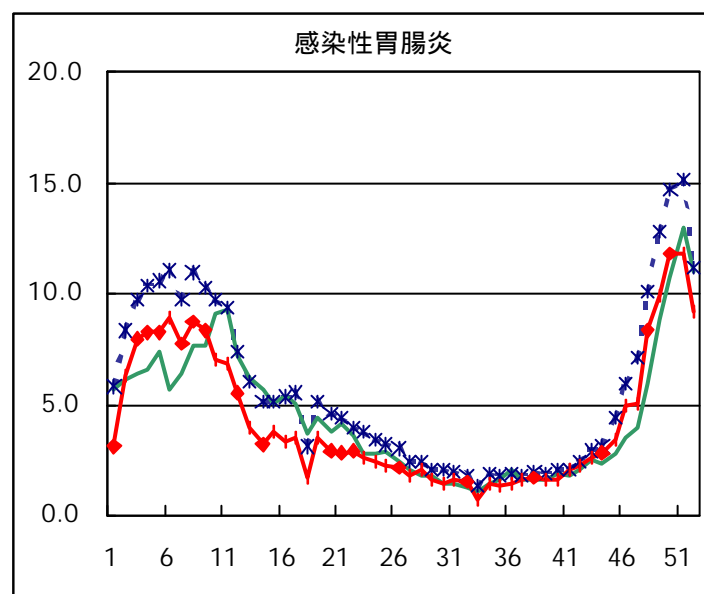
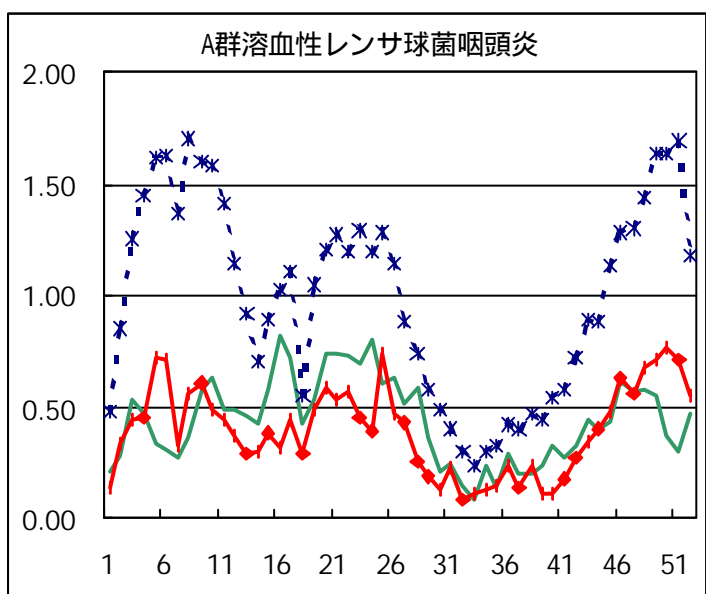
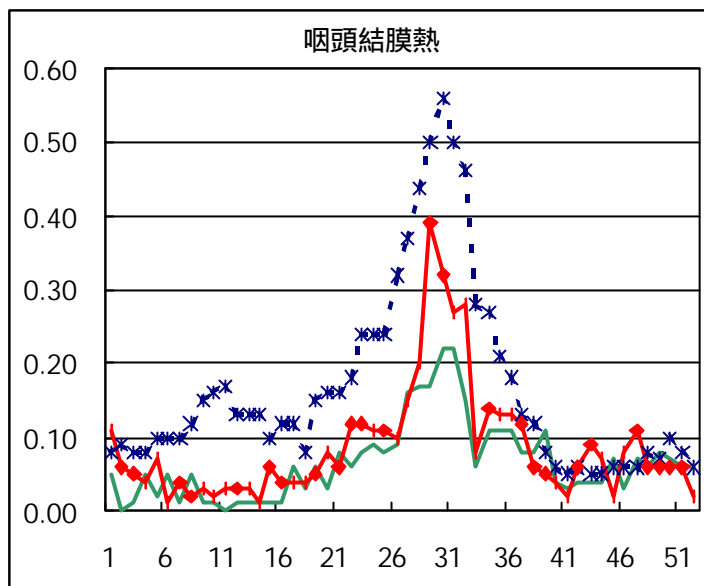
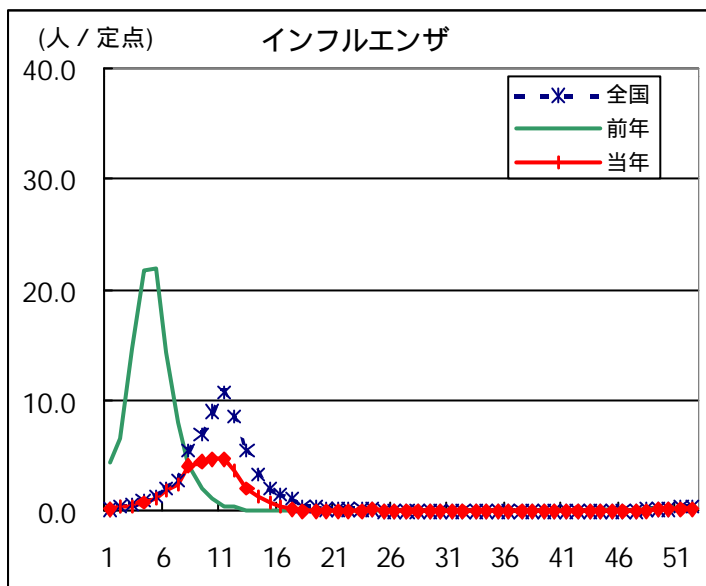
医師からの追加届出により増加することがあります(2002/01/07集計)

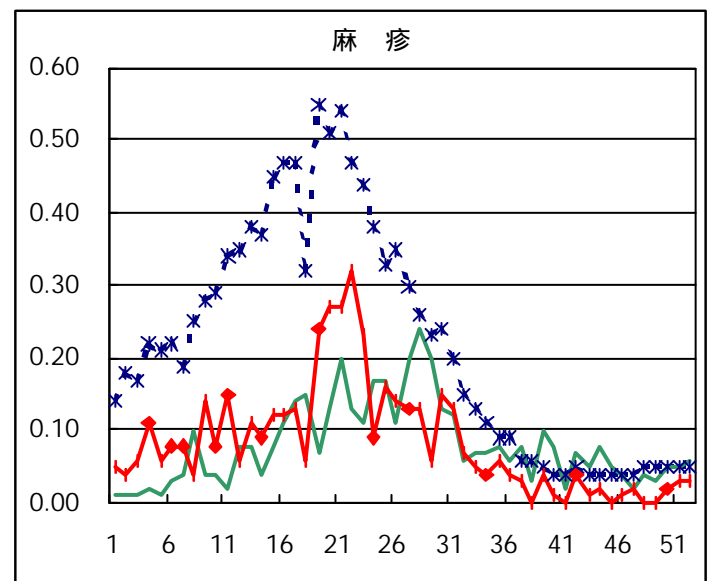
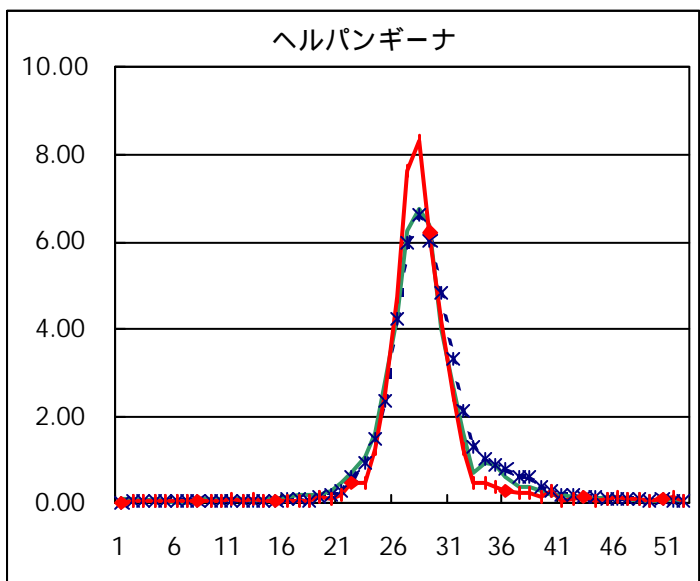
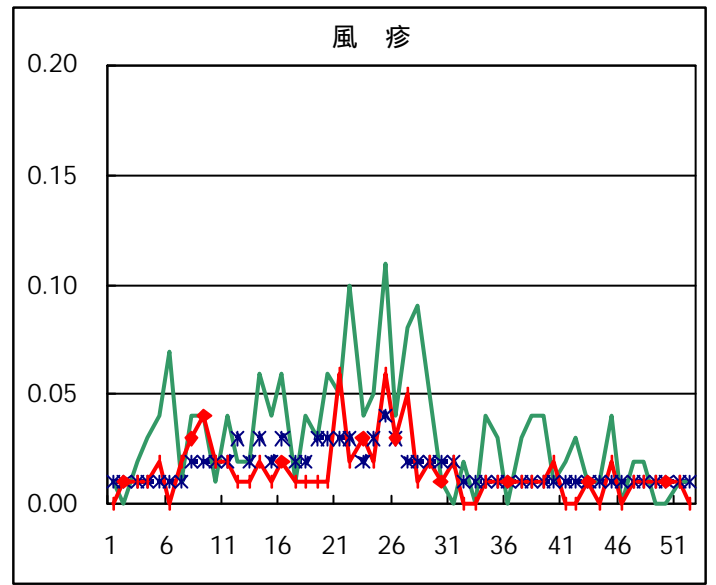
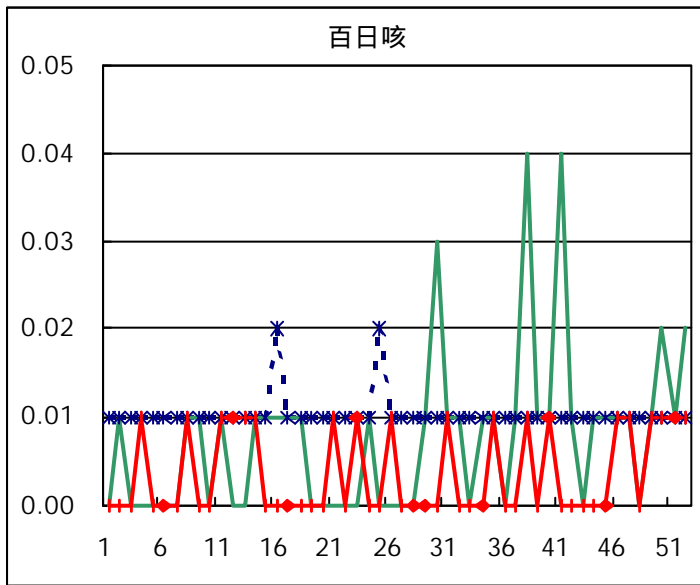
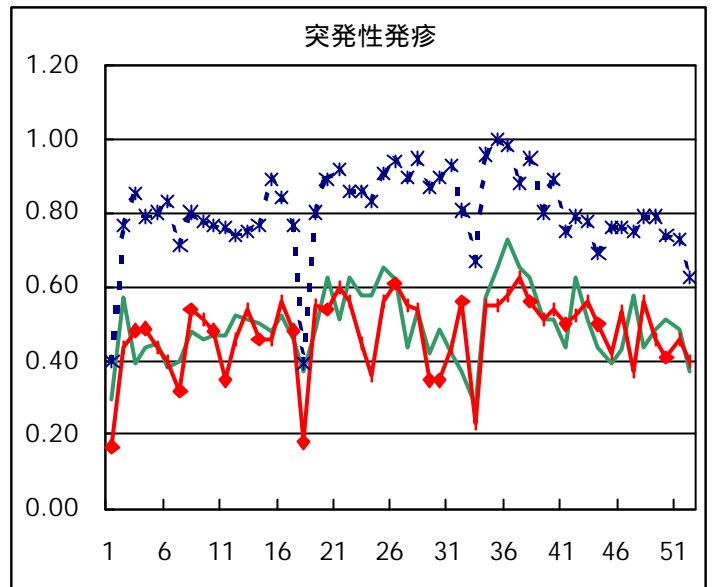
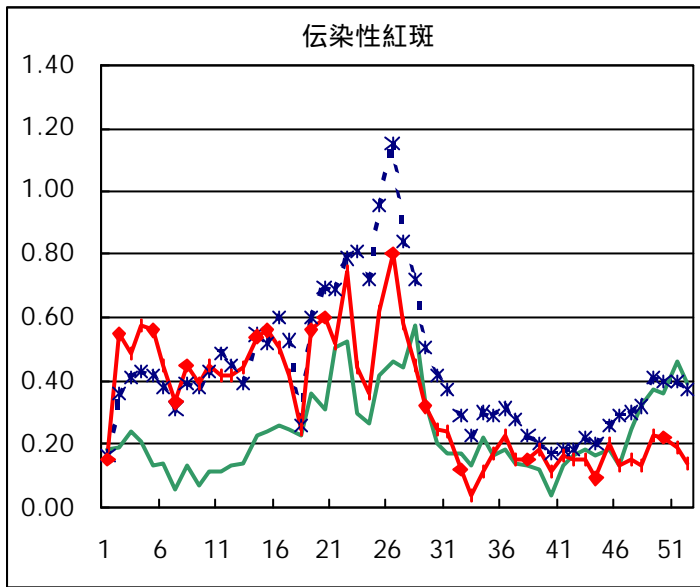
## 定点報告疾病集計表（男女別）

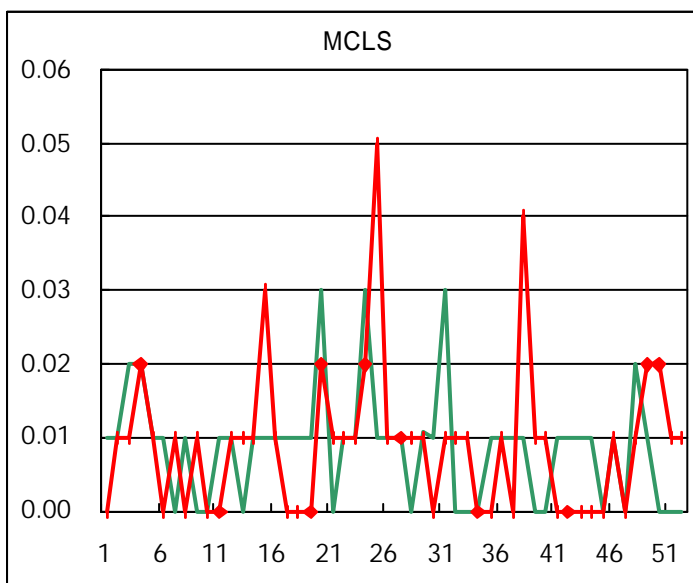
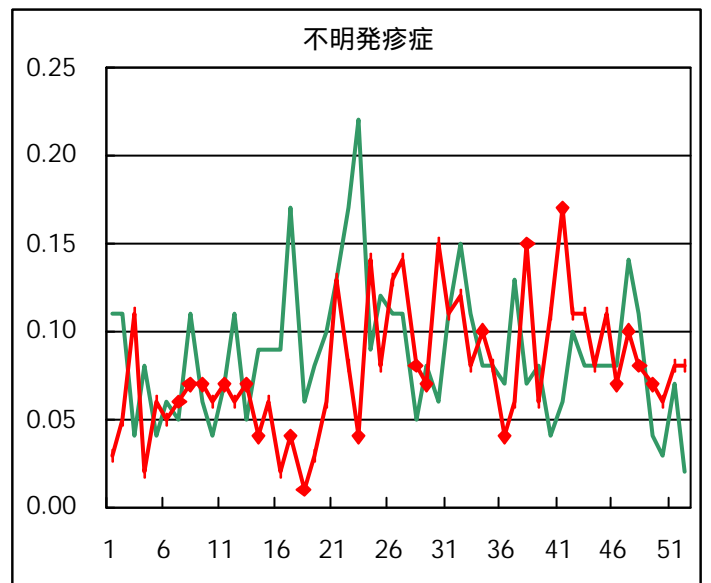
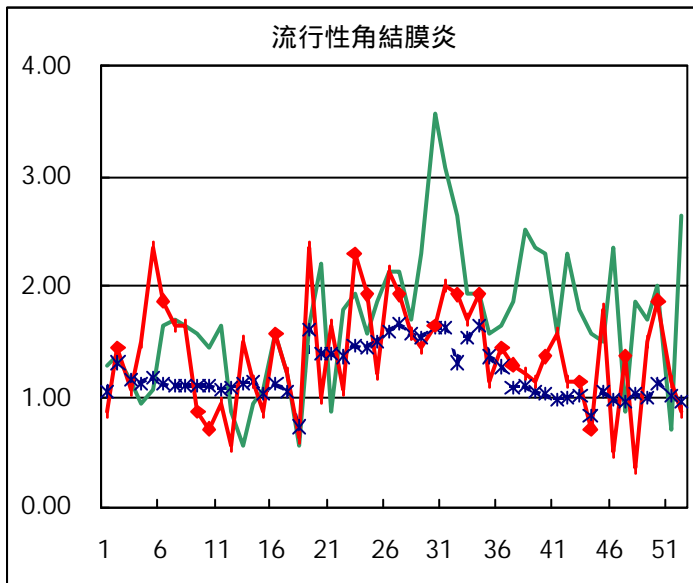
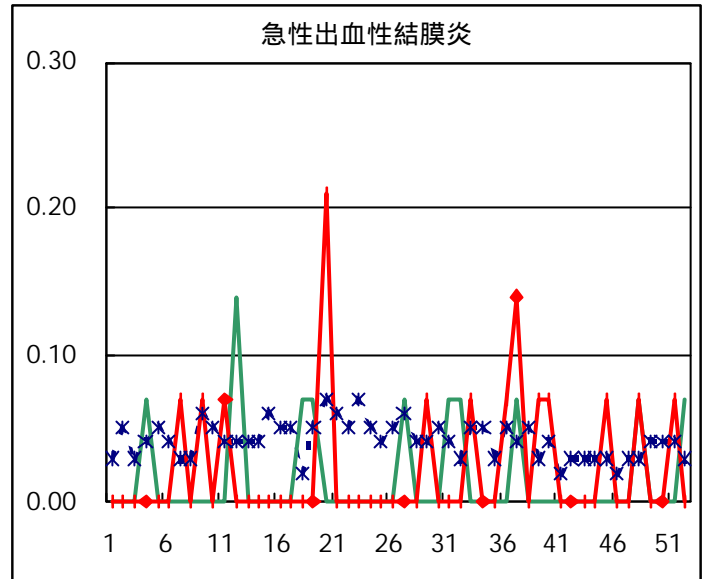
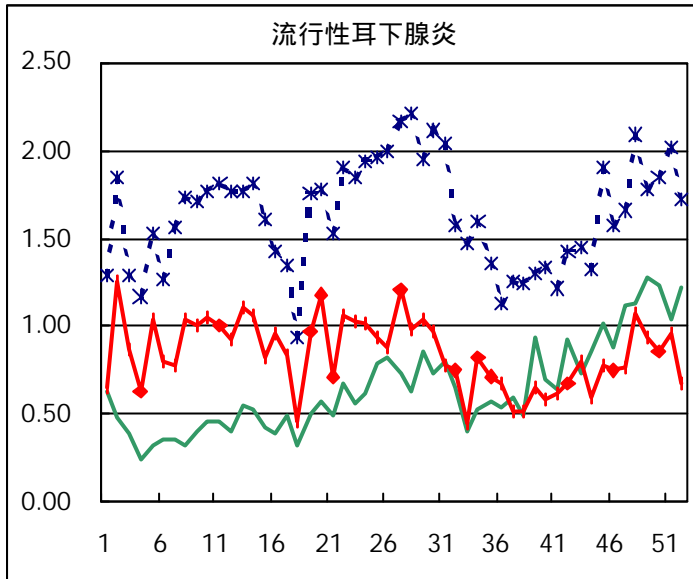
疾病名	性	2001年 週				累計
		49	50	51	52	
インフルエンザ	男	17	16	19	10	62
	女	7	10	13	16	46
咽頭結膜熱	男	6	2	3	1	12
	女	3	7	5	2	17
A群溶血性レンサ球菌咽頭炎	男	58	60	58	37	213
	女	43	50	43	41	177
感染性胃腸炎	男	739	847	797	654	3037
	女	667	823	876	652	3018
水痘	男	117	92	121	117	447
	女	87	80	104	95	366
手足口病	男	17	6	10	6	39
	女	12	8	7	10	37
伝染性紅斑	男	12	12	17	8	49
	女	21	19	10	12	62
突発性発疹	男	36	37	30	38	141
	女	29	21	35	19	104
百日咳	男	1	2		2	5
	女			1		1
風疹	男		1	1		2
	女	2				2
ヘルパンギーナ	男	2	4	10	5	21
	女	2	6	8	3	19
麻疹(成人以外)	男			2	4	6
	女		3	2		5
流行性耳下腺炎	男	73	64	77	53	267
	女	60	57	60	43	220
不明発疹症	男	7	5	6	6	24
	女	3	4	5	5	17
M C L S	男		1	1		2
	女	3	2	1	2	8
急性出血性結膜炎	男			1		1
	女					
流行性角結膜炎	男	13	16	11	7	47
	女	8	10	5	5	28
急性脳炎（日本脳炎を除く）	男					
	女					
細菌性髄膜炎	男					
	女					
無菌性髄膜炎	男			2	1	3
	女				1	1
マイコプラズマ肺炎	男			1	1	2
	女		4		2	6
クラミジア肺炎（オウム病は除く）	男					
	女					
成人麻疹	男	2				2
	女	1		2	1	4

「累計」欄は、当週を含む過去4週分の合計を示したものです。空欄は、報告がなかったことを示しています。

# 疾病別グラフ(四類定点週報告分)

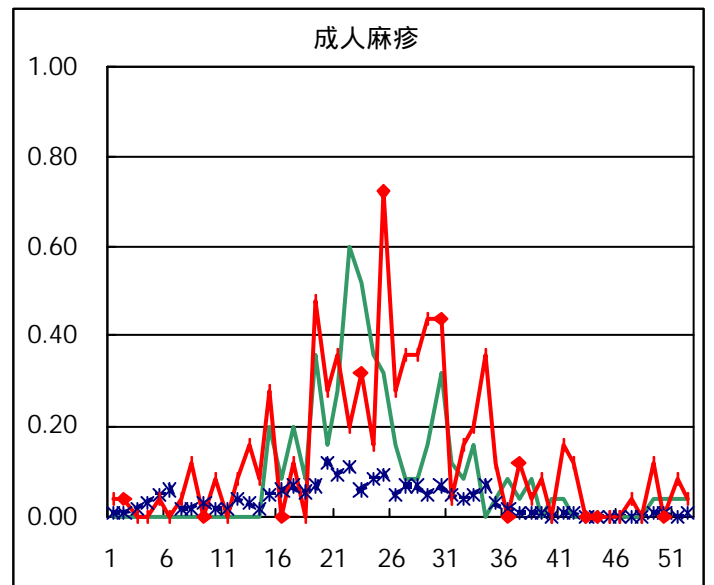
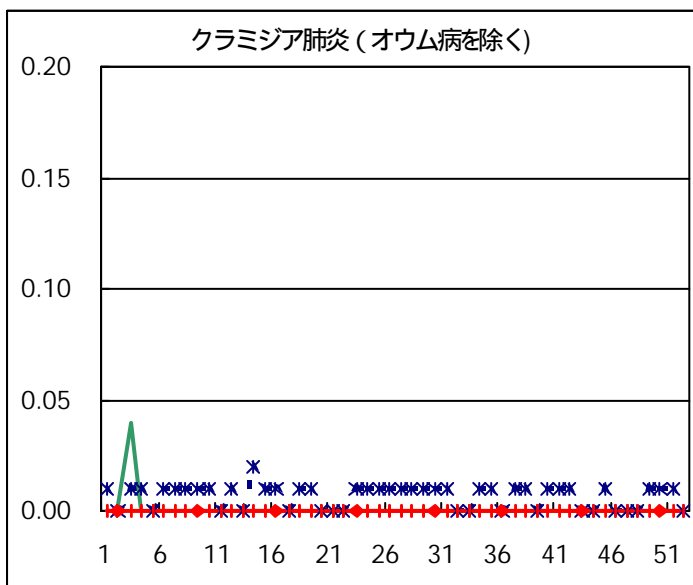
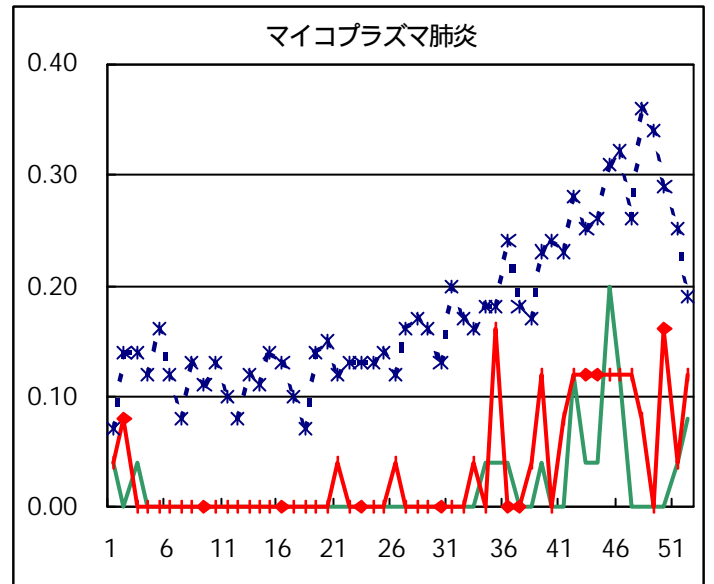
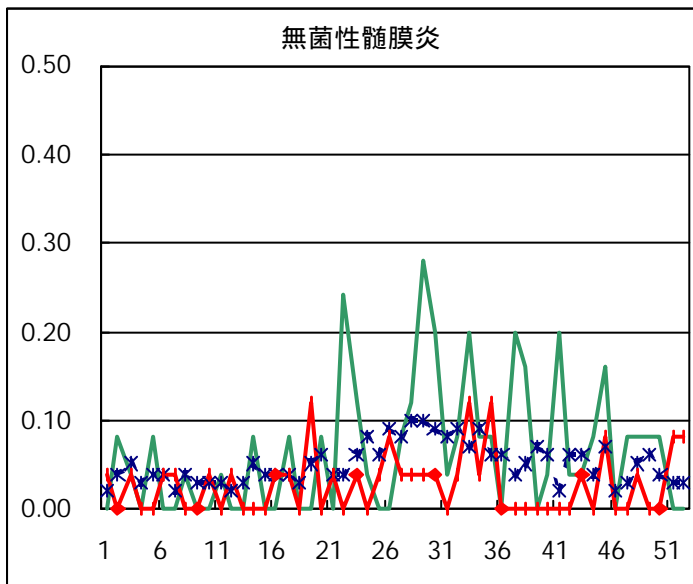
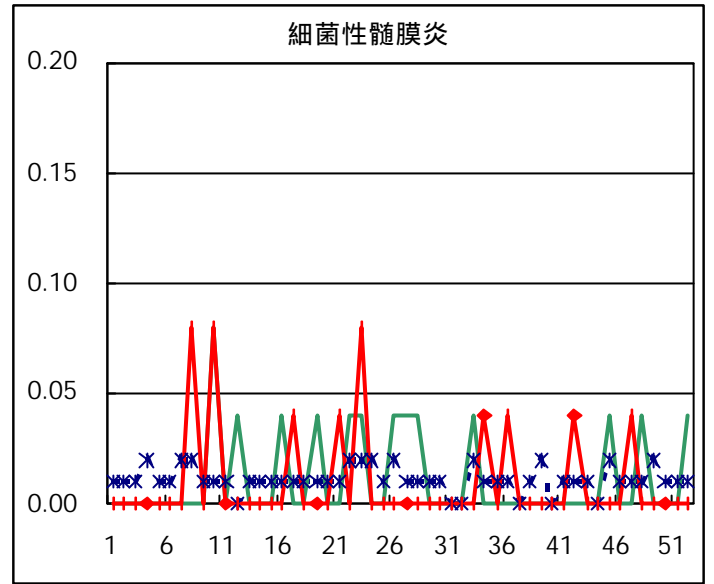
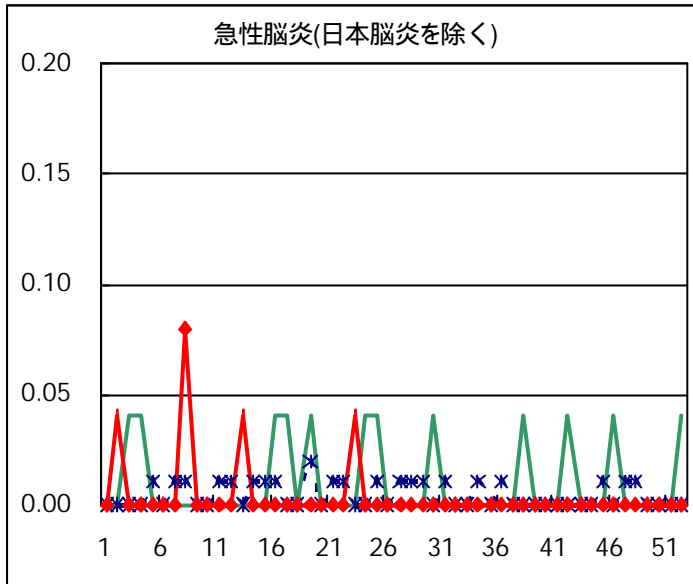






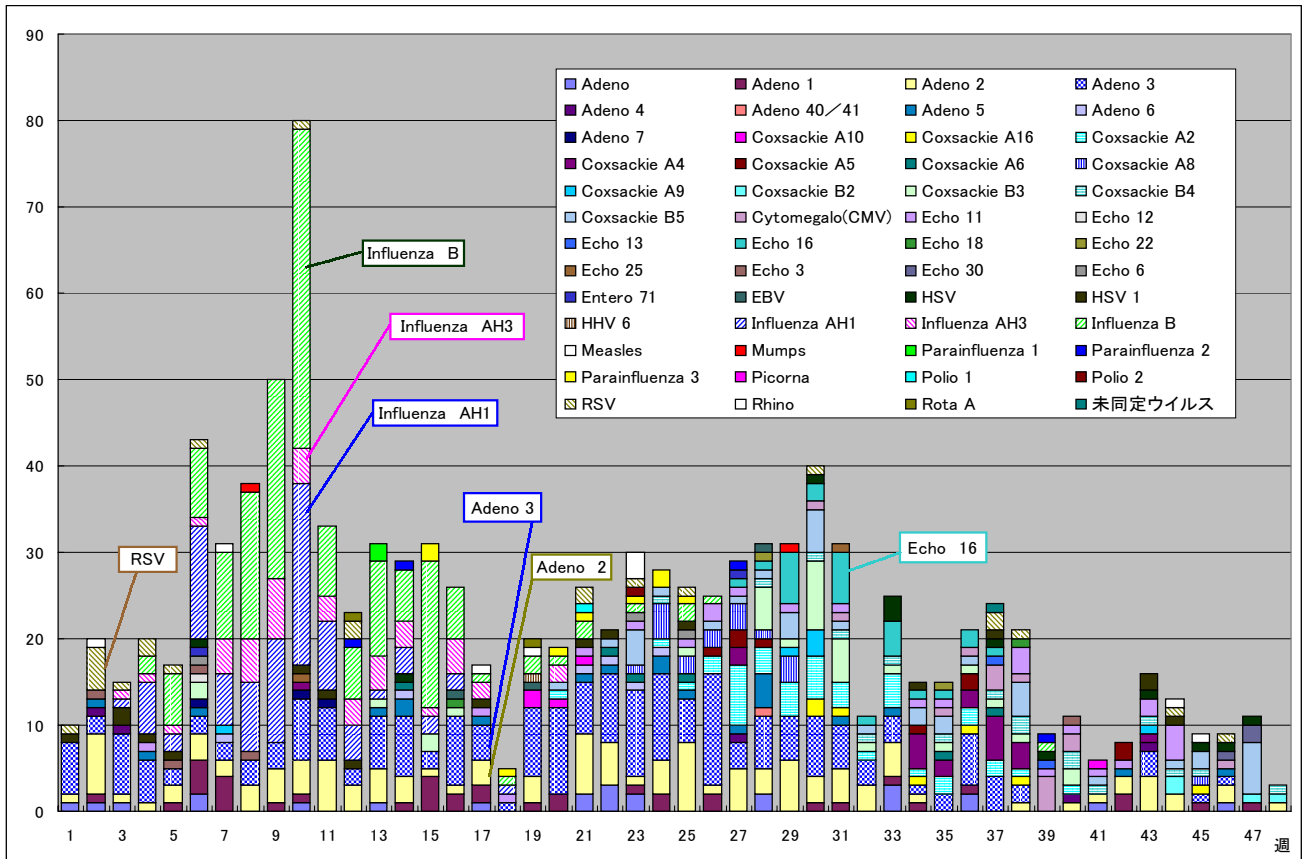
疾病別の定点医療機関数	
疾病	医療機関数
インフルエンザ	178
急性出血性結膜炎	14
流行性角結膜炎	
急性脳炎	25
細菌性髄膜炎	
無菌性髄膜炎	
マイコプラズマ肺炎	
クラミジア肺炎	
成人麻疹	142
上記を除く疾病	



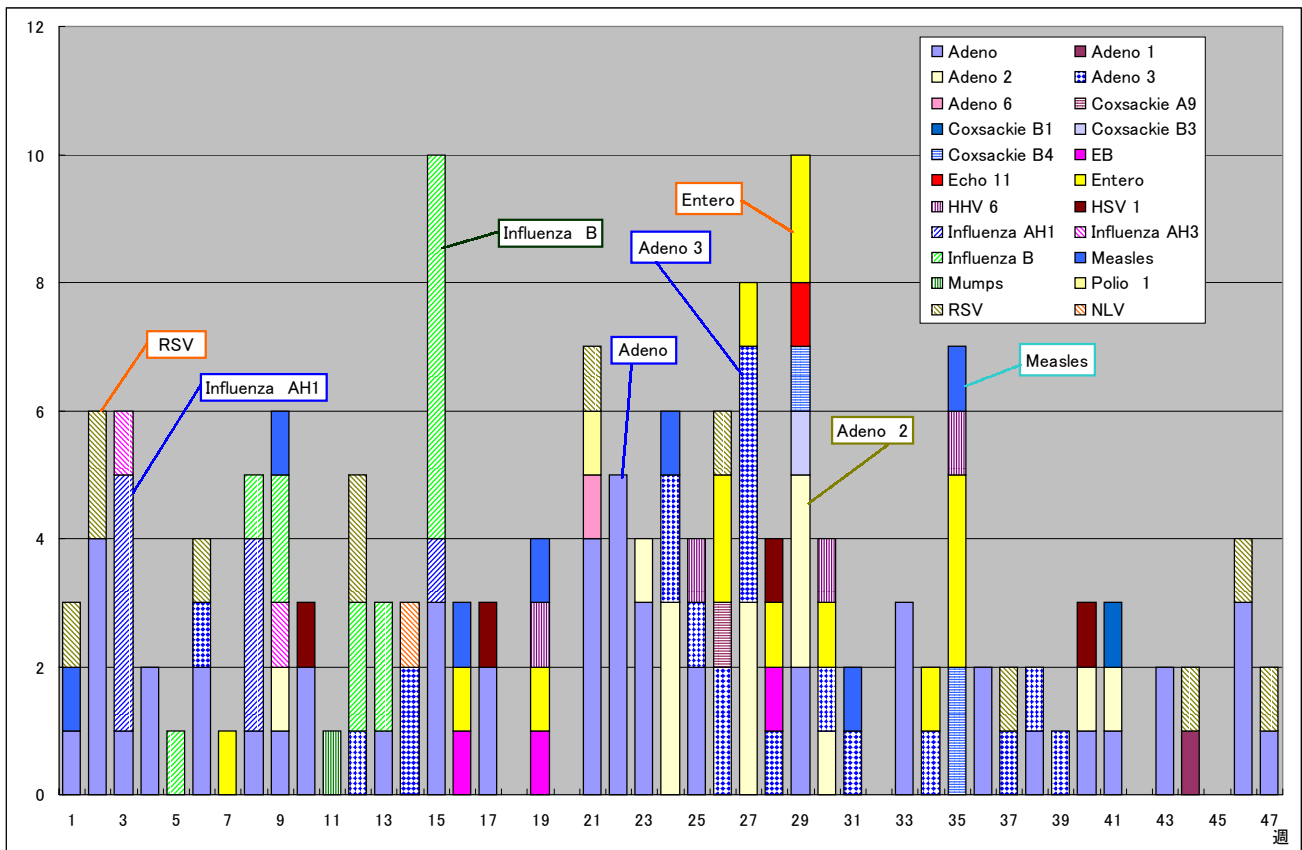


# 病原体検出報告（上気道炎・下気道炎）

上気道炎と下気道炎患者から検出されたウイルス（全国報告数<個票および速報から集計>）



上気道炎と下気道炎患者から検出されたウイルス（東京都）



搬入検体数：486件(ウイルス研究科)

年齢階級別累計表 (2001年 52週)

	インフル エンザ	咽頭 結膜熱	A群溶血性 レンサ球菌咽頭炎	感染性 胃腸炎	水痘	手足口病	伝染性 紅斑	突発性 発疹	百日咳	風疹	ヘルパン ギーナ	麻疹 (成人以外)	流行性 耳下腺炎	急性出血 性結膜炎	流行性 角結膜炎	不明 発疹症	M C L S
～6ヶ月				10	3			4	1				1				
～1歳		1	1	55	7	2		43	1				1			2	
1歳	4		2	136	26	2	1	10			2		4			2	1
2歳			1	126	34	6					1		7		1	1	1
3歳	1		5	117	28	4	1				2		6			2	
4歳	3	1	10	113	28		3						15				
5歳	2	1	13	95	40		6					1	16				
6歳	1		10	92	18	1	4						16			1	
7歳			12	83	12		3				1		9		1		
8歳			5	42	4		2						7			1	
9歳			1	33	2								5				
10～14歳	2		7	101	4	1						2	5			2	
15～19歳	2		1	36								1	1				
20～29歳	6		10	267	6						2		3		1		
30～39歳	3														4		
40～49歳	1														2		
50～59歳															1		
60～69歳	1														2		
70～79歳																	
80歳以上																	
合計	26	3	78	1306	212	16	20	57	2	0	8	4	96	0	12	11	2
先週比	-6	-5	-23	-367	-13	-1	-7	-8	1	-1	-10	0	-41	-1	-4	0	0

注：小児科定点把握対象疾病のうち、「20～29歳」は「20歳以上」と読み替える。

眼科疾患のうち、「70～79歳」は「70歳以上」と読み替える。

保健所別累計表 (2001年52週)

	インフル エンザ	咽頭 結膜熱	A群溶血性 レンサ球菌咽頭炎	感染性 胃腸炎	水痘	手足口病	伝染性 紅斑	突発性 発疹	百日咳	風疹	ヘルパン ギーナ	麻疹 (成人以外)	流行性 耳下腺炎	急性出血 性結膜炎	流行性 角結膜炎	不明 発疹症	MCLS	合計
中央	2			4	2			1					1					10
世田谷		1		86	15	2	1	4					13					122
渋谷区				54	7		2						1					64
池袋				3	1			1							1			6
長崎				4				2					1					7
荒川			1	9	2										1			13
足立	1			37	8			1				2	3					52
葛飾			8	23	16		11	6	1				3			5		73
江戸川	1		12	89	15								9					126
台東	2		6	81	15			2			2							108
目黒区				27	4			1								2		34
大田区	1	1	5	73	26	3		11			1		3			1		125
杉並	2			21	5			1	1				6					36
北区	1		5	14	9	2							2					33
板橋区			9	29	6			1										45
みなと				7		3		1							2			13
中野区				75	14		1	3					8					101
新宿区	4		2	34	7			1					3		5	1		57
品川区	2		4	46	3	1		3					4				1	64
千代田	3			28	2												1	34
練馬区	2		8	32	5		1	1					6			1		56
文京				19	3													22
墨田区				50	2	1		1					2					56
江東区			7	48	2		2	2			1		1		1			64

保健所別累計表 (2001年52週)

	インフル エンザ	咽頭 結膜熱	A群溶血性 レンサ球菌咽頭炎	感染性 胃腸炎	水痘	手足口病	伝染性 紅斑	突発性 発疹	百日咳	風疹	ヘルパン ギーナ	麻疹 (成人以外)	流行性 耳下腺炎	急性出血 性結膜炎	流行性 角結膜炎	不明 発疹症	MCLS	合計
八王子				11	2								5					18
町田				79	4	2		2					4					91
島しょ																		
多摩川			5	24	4		1	3					2					39
秋川				47	1			1					3					52
南多摩			2	55	5			3			4	1	1					71
多摩立川				22	4		1	1					1					29
村山大和	1			17	5	1		2							2			28
府中小金井			1	6	1								1					9
狛江調布				49									4					53
三鷹武蔵野				17														17
多摩小平	1	1		46	10			1				1	4					64
多摩東村山	3		3	40	7	1		1					5			1		61

東京都合計	26	3	78	1306	212	16	20	57	2	-	8	4	96	-	12	11	2	1853
定点当り報告数	0.15	0.02	0.55	9.20	1.49	0.11	0.14	0.40	0.01	-	0.06	0.03	0.68	-	0.86	0.08	0.01	