

2002年第1週報告分

- 発生動向総覧 / 調査票通信
- 全数届出患者数一覧表
- 定点報告疾病集計表
- 疾病別グラフ(四類定点週報告分)
- 年齢階級別累計表
- 保健所別累計表

東京都結核・感染症発生動向調査企画委員会

事務局:東京都立衛生研究所疫学情報室

電話:03-3363-3213(直通)

FAX:03-5332-7365

E-mail: idsc@tokyo-eiken.go.jp

アドレス: www.tokyo-eiken.go.jp/IDSC/



(全数情報)

- ・コレラが2件報告された。1件からエルトル稲葉型コレラ菌が検出され、推定感染地はタイだった。他の1件は疑似症で、米のとぎ汁様下痢と軽度の腹痛があり、フィリピンでの感染が推定された。検査の結果、黄色ブドウ球菌が検出された。
- ・細菌性赤痢が1件報告された。ソネ菌が検出され、推定感染地はタイだった。
- ・アメーバ赤痢が1件報告された。異性感性的接触による国内感染が推定されている。
- ・レジオネラ症が1件報告された。91歳男性で、尿中抗原陽性であった。発病1週間前に静岡県内の温泉に行っていたため、温泉地の保健所に情報提供を行った。
- ・マラリアが1件報告された。原虫の種類は不明で、推定感染地はケニアである。

(推定される感染地は医師の届出によるものです)

(定点情報)

- ・報告日数が少ないため患者報告数も少ないが、感染性胃腸炎、A群溶血性レンサ球菌咽頭炎、水痘、流行性耳下腺炎およびマイコプラズマ肺炎については引き続き今後の動向に注意する必要がある。

(病原体情報)

特になし。

(その他の情報)

- ・今週のウイルス関連搬入検体は上・下気道炎によるものが多い。

調査票通信

定点医療機関からのコメントを掲載

南多摩

- ・インフルエンザの症例について：24歳女性：40.4度の発熱・頭痛・関節痛・鼻汁・全身けん怠感の症状有。

全数届出患者数一覧表 2002年1週

分類	疾病名	東京都分(報告週)				全国分(診断週)
		50週	51週	52週	1週	1週
一類	エボラ出血熱					
	クリミア・コンゴ出血熱					
	ペスト					
	マ・ルブルグ病					
	ラッサ熱					
二類	コレラ				2	2
	細菌性赤痢	3	4	2	1	14
	腸チフス					
	パラチフス	1				1
	急性灰白髄炎					
	ジフテリア					
三類	腸管出血性大腸菌感染症		1			9
四類 (全数届出)	アメ - バ赤痢		3		1	
	エキノкокクス症					
	黄熱					
	オウム病					
	回帰熱					
	ウイルス性肝炎(急性肝炎)	3				
	Q熱		12			
	狂犬病					
	クリプトスポリジウム症					
	クロイツフェルト・ヤコブ病					1
	劇症型溶血性レンサ球菌感染症			1		2
	後天性免疫不全症候群	6	9	7		1
	コクシジオイデス症					
	ジアルジア症	2	1			
	腎症候性出血熱					
	髄膜炎菌性髄膜炎					
	先天性風疹症候群					
	炭疽					
	ツツガムシ病			1		8
	デング熱			1		
	日本紅斑熱					
	日本脳炎					
	乳児ボツリヌス症					
	梅毒	4	1	5		1
	破傷風	1				
	バンコマイシン耐性腸球菌感染症					
	ハンタウイルス肺症候群					
	Bウイルス病					
	ブルセラ症					
	発疹チフス					
マラリア	1			1		
ライム病						
レジオネラ症		1	1	1		

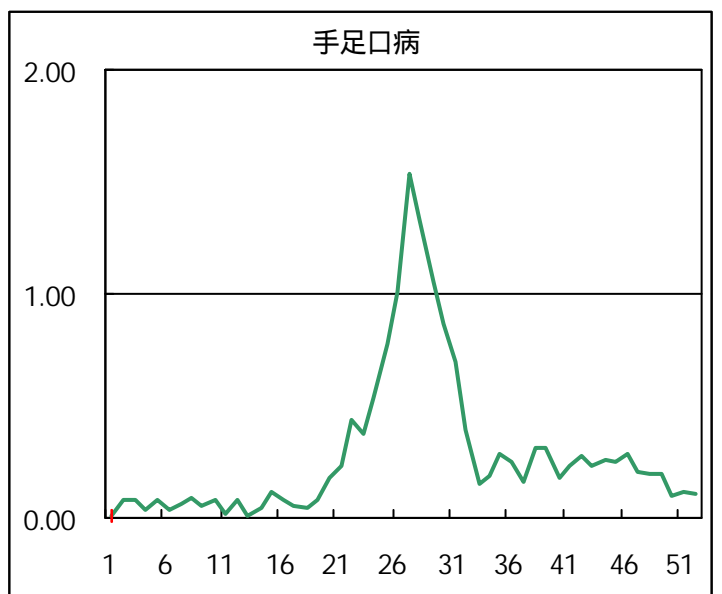
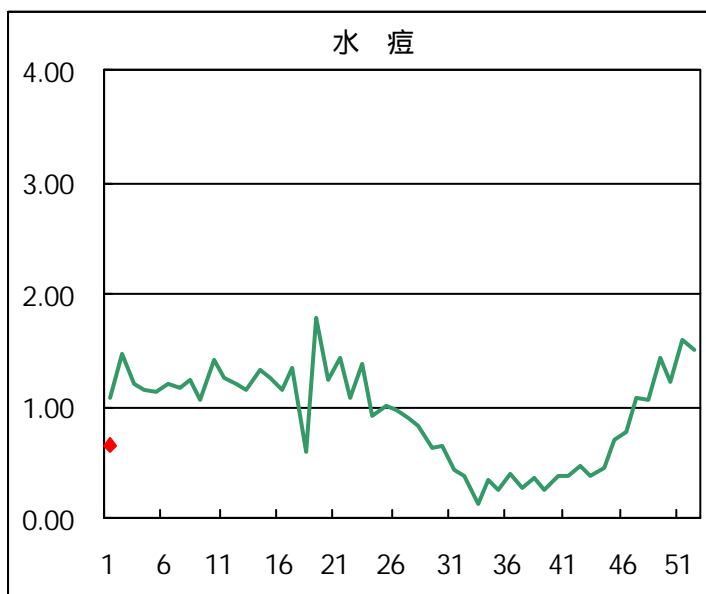
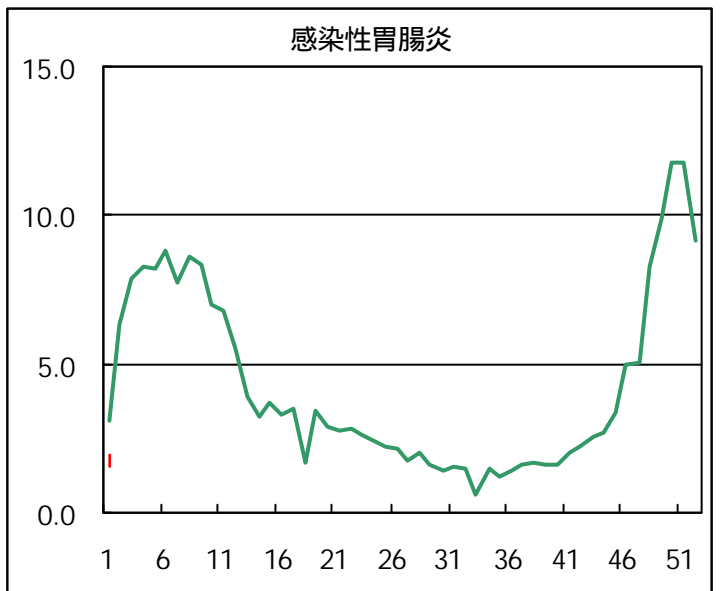
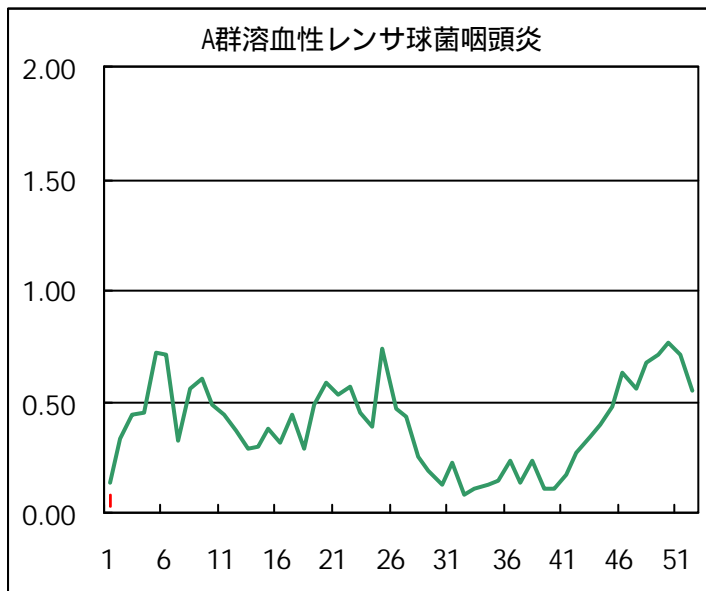
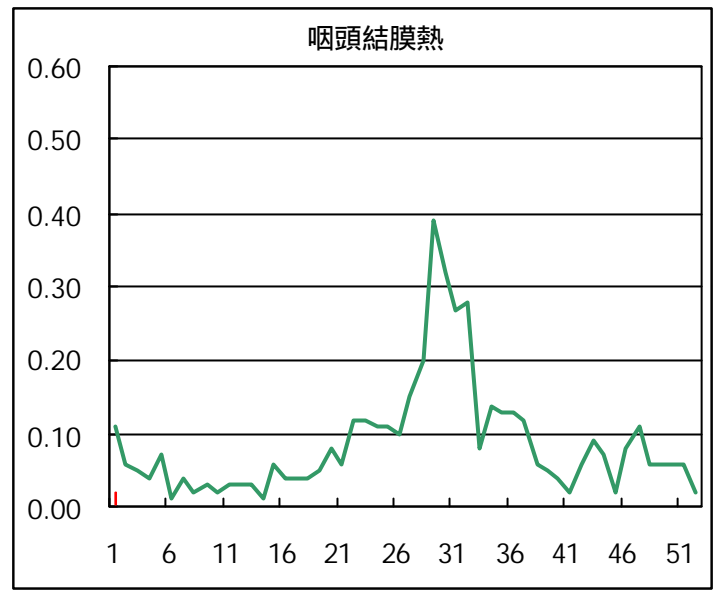
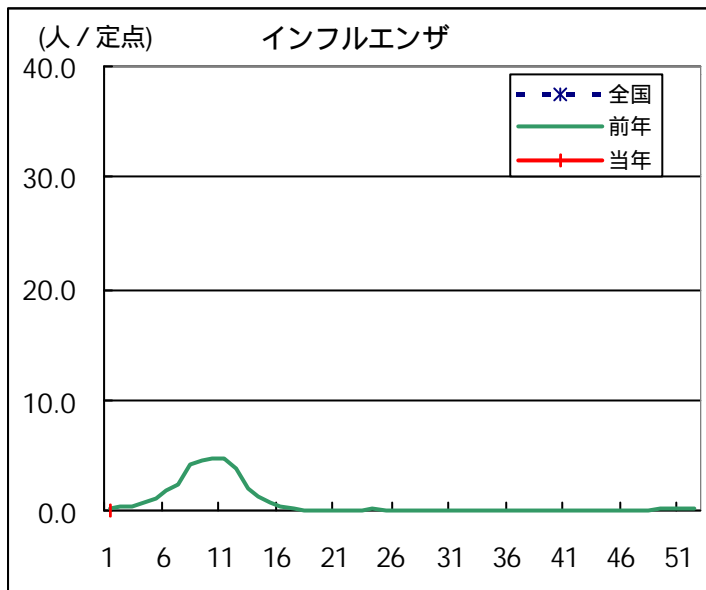
医師からの追加届出により増加することがあります(2002/01/10集計)。

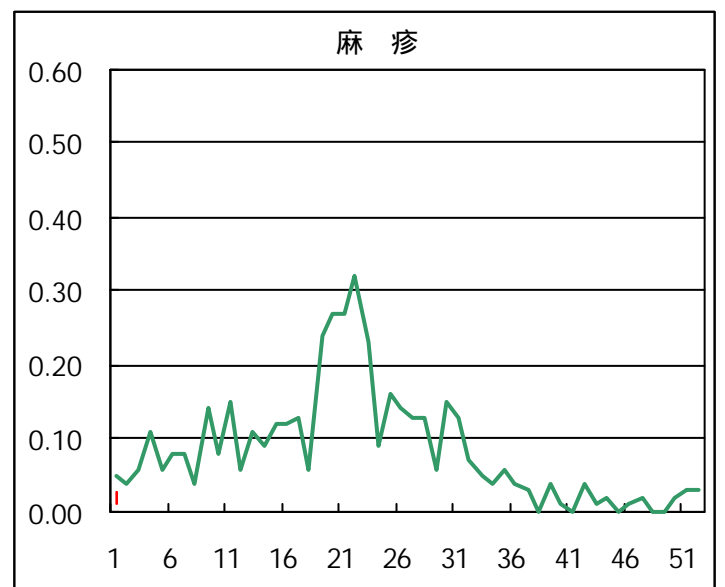
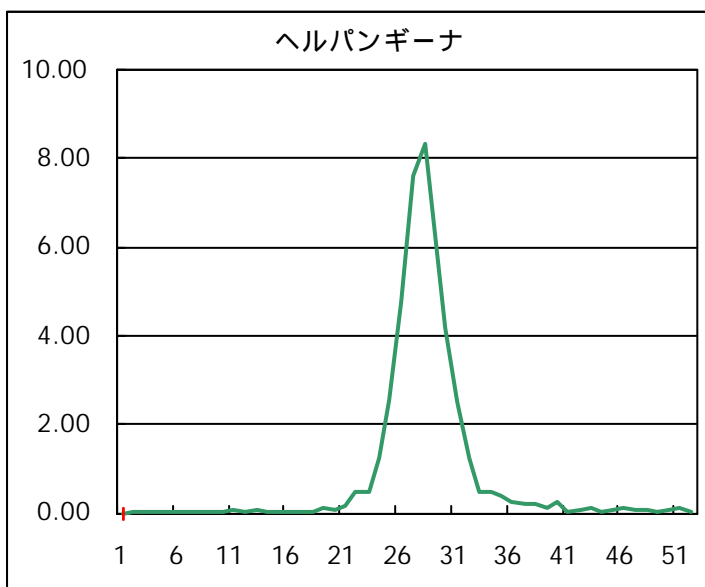
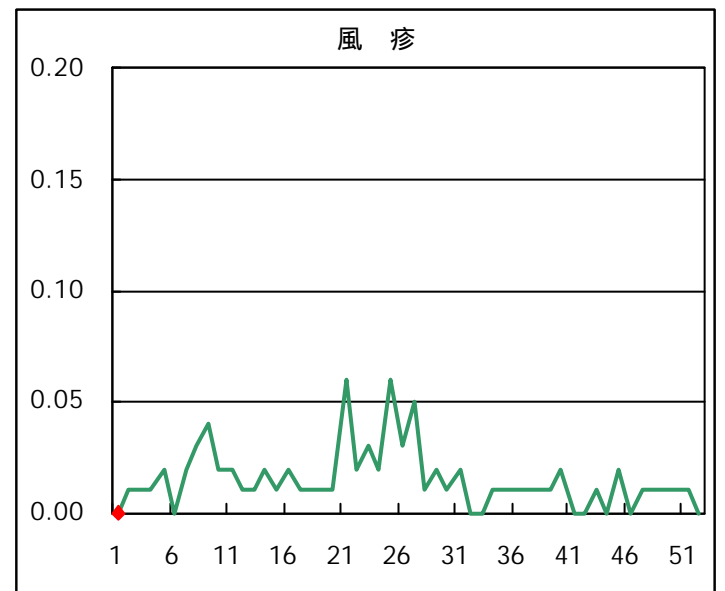
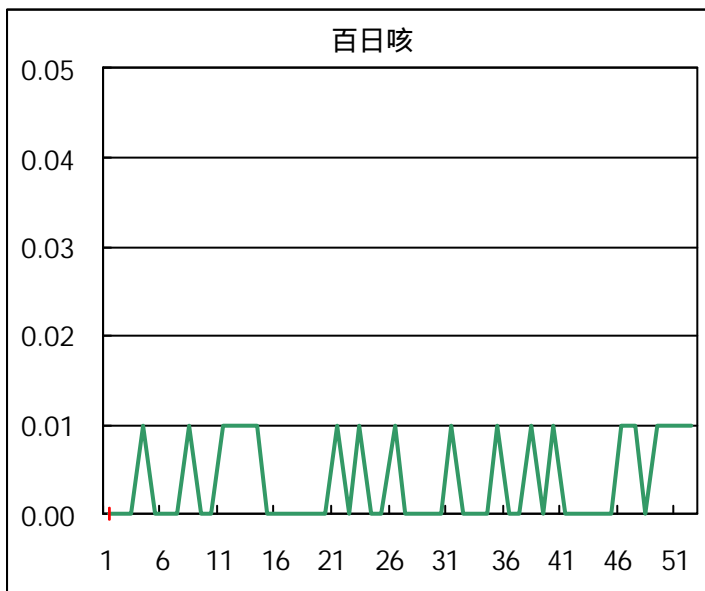
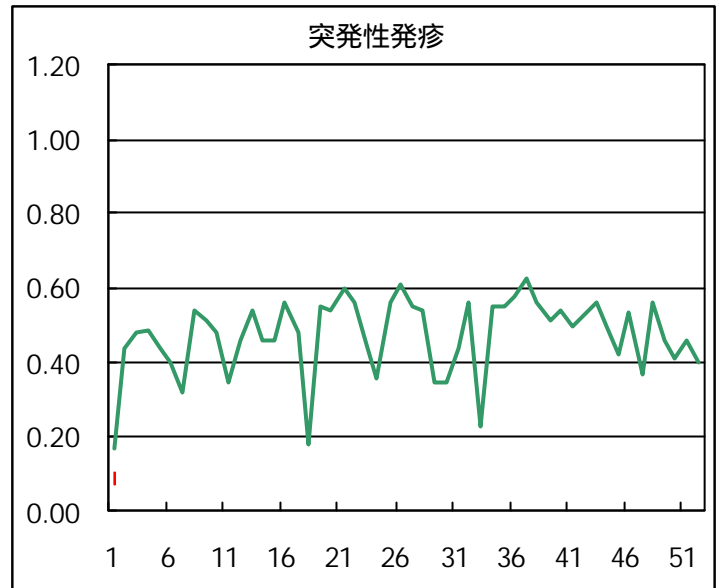
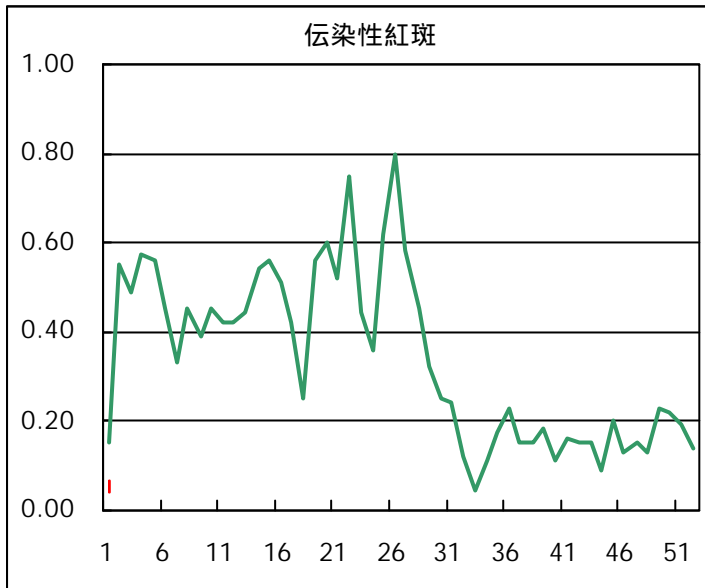
定点報告疾病集計表（男女別）

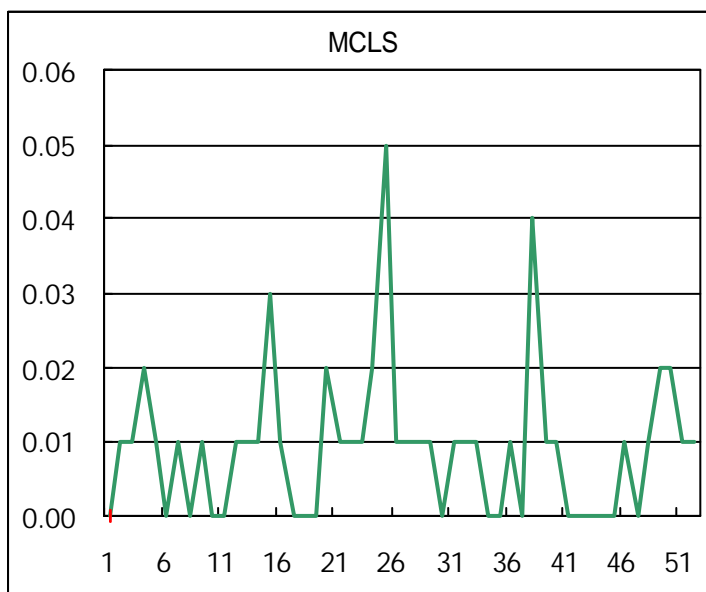
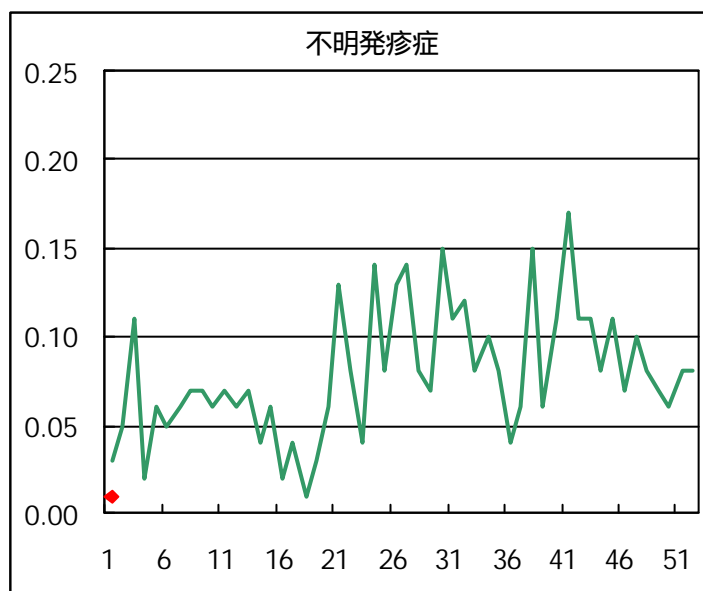
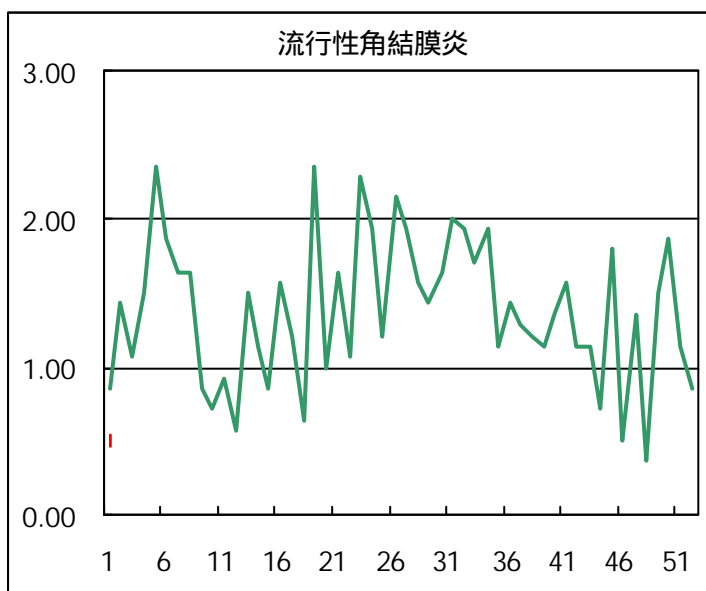
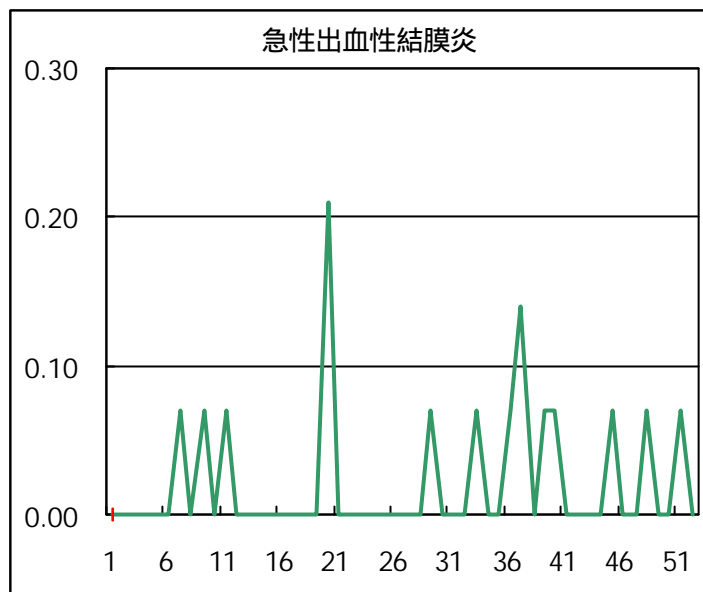
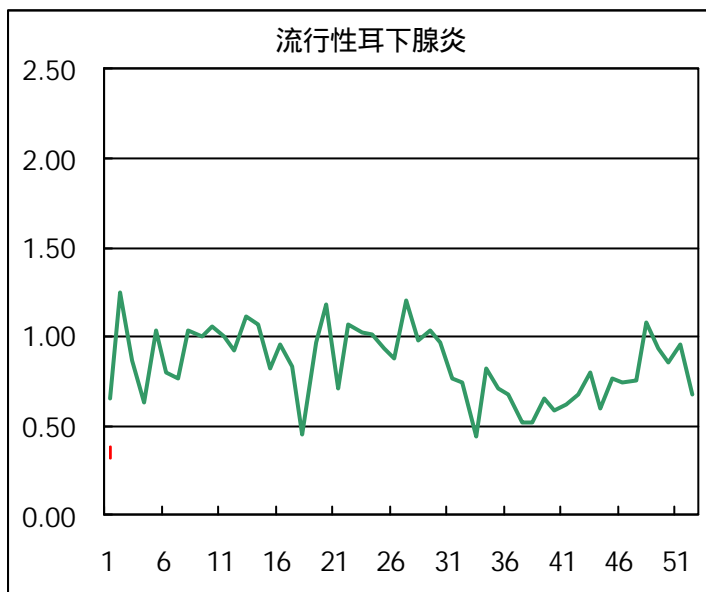
疾病名	性	2001年 週				累計
		50	51	52	1	
インフルエンザ	男	16	19	10	3	48
	女	10	13	16	5	44
咽頭結膜熱	男	2	3	1	1	7
	女	7	5	2	1	15
A群溶血性レンサ球菌咽頭炎	男	60	58	37	4	159
	女	50	43	41	5	139
感染性胃腸炎	男	847	797	654	128	2426
	女	823	876	652	125	2476
水痘	男	92	121	117	45	375
	女	80	104	95	48	327
手足口病	男	6	10	6	1	23
	女	8	7	10		25
伝染性紅斑	男	12	17	8	4	41
	女	19	10	12	3	44
突発性発疹	男	37	30	38	9	114
	女	21	35	19	4	79
百日咳	男	2		2		4
	女		1			1
風疹	男	1	1			2
	女					
ヘルパンギーナ	男	4	10	5	1	20
	女	6	8	3	1	18
麻疹(成人以外)	男		2	4	2	8
	女	3	2		1	6
流行性耳下腺炎	男	64	77	53	29	223
	女	57	60	43	21	181
不明発疹症	男	5	6	6		17
	女	4	5	5	2	16
M C L S	男	1	1			2
	女	2	1	2		5
急性出血性結膜炎	男		1			1
	女					
流行性角結膜炎	男	16	11	7	3	37
	女	10	5	5	4	24
急性脳炎（日本脳炎を除く）	男					
	女					
細菌性髄膜炎	男					
	女					
無菌性髄膜炎	男		2	1		3
	女			1		1
マイコプラズマ肺炎	男		1	1		2
	女	4		2		6
クラミジア肺炎（オウム病は除く）	男					
	女					
成人麻疹	男					
	女		2	1		3

「累計」欄は、当週を含む過去4週分の合計を示したものです。空欄は、報告がなかったことを示しています。

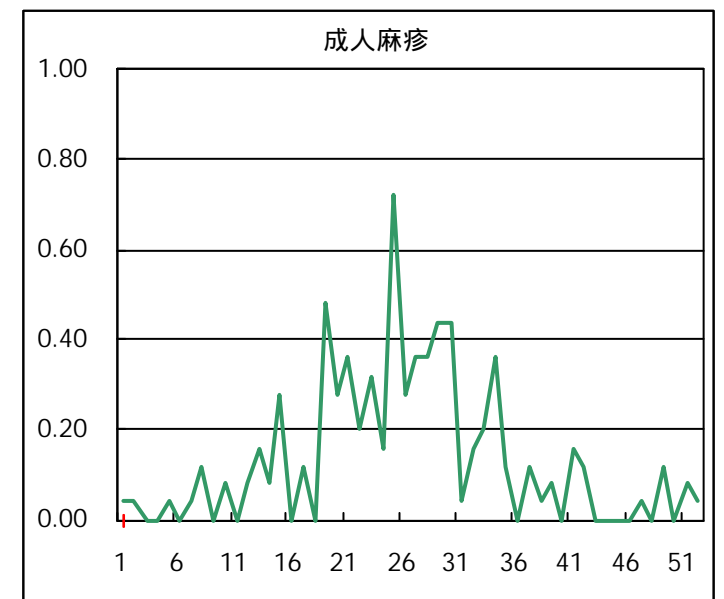
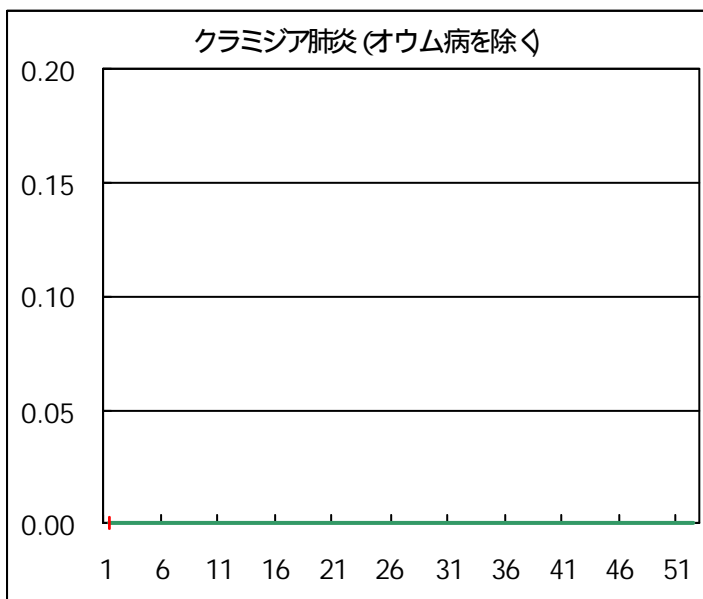
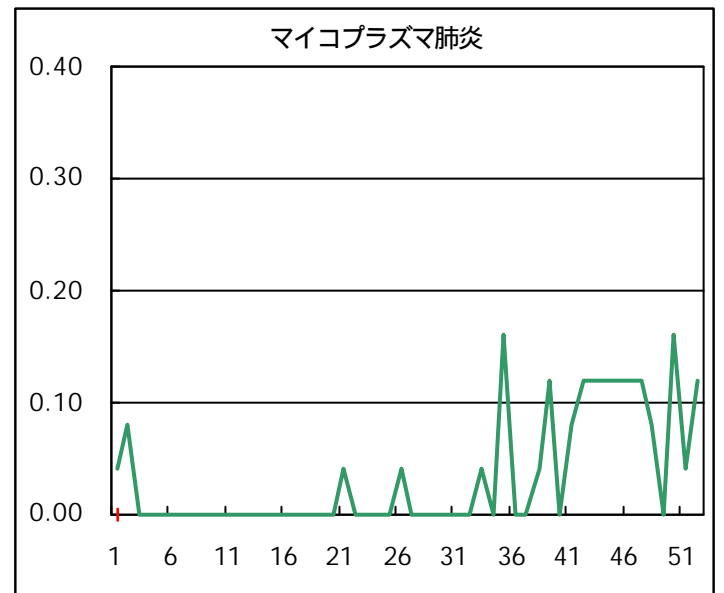
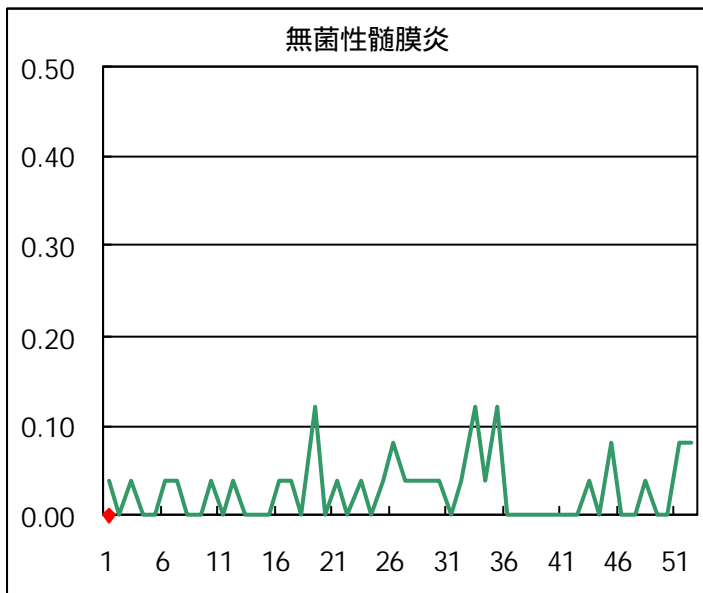
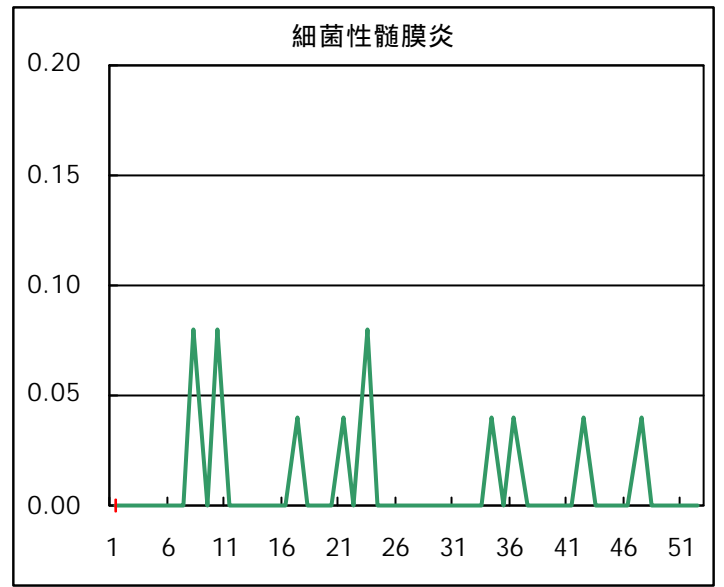
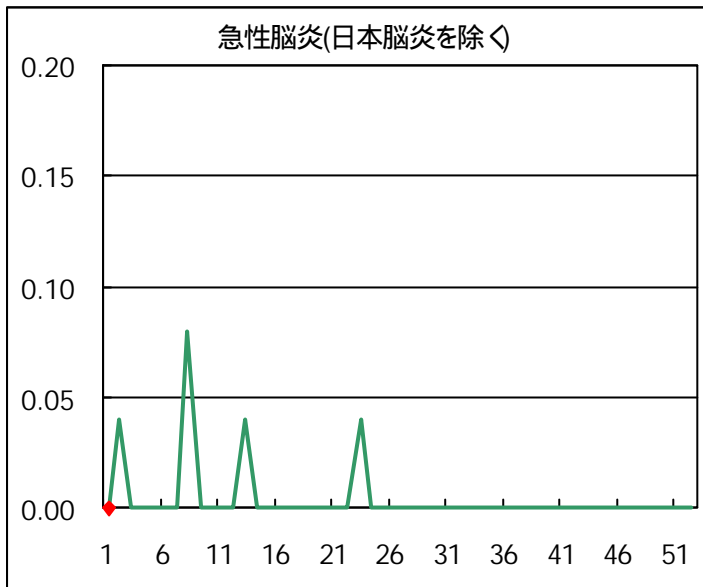
疾病別グラフ(四類定点週報告分)







疾病別の定点医療機関数	
疾病	医療機関数
インフルエンザ	178
急性出血性結膜炎	14
流行性角結膜炎	
急性脳炎	25
細菌性髄膜炎	
無菌性髄膜炎	
マイコプラズマ肺炎	
クラミジア肺炎	
成人麻疹	142
上記を除く疾病	



年齢階級別累計表 (2002年 1週)

	インフル エンザ	咽頭 結膜熱	A群溶血性 レンサ球菌咽頭炎	感染性 胃腸炎	水痘	手足口病	伝染性 紅斑	突発性 発疹	百日咳	風疹	ヘルパン ギーナ	麻疹 (成人以外)	流行性 耳下腺炎	急性出血 性結膜炎	流行性 角結膜炎	不明 発疹症	M C L S
～ 6ヶ月				3				2									
～ 1歳		1		18	2			5									
1歳	2			25	15			5			1		3		1		
2歳				25	27	1		1			1	1	4				
3歳				21	19		2						4			1	
4歳			2	18	12								11				
5歳	1		3	23	7		1						14				
6歳			1	12	3		1						5			1	
7歳				17	3		1					1	3				
8歳		1	1	4	3		2						1				
9歳				7													
10～14歳			1	18	2							1	1				
15～19歳	2			9									1				
20～29歳	3		1	53									3		2		
30～39歳																	
40～49歳															1		
50～59歳															2		
60～69歳															1		
70～79歳																	
80歳以上																	
合計	8	2	9	253	93	1	7	13	0	0	2	3	50	0	7	2	0
先週比	-18	-1	-69	-1053	-119	-15	-13	-44	-2	0	-6	-1	-46	0	-5	-9	-2

注：小児科定点把握対象疾病のうち、「20～29歳」は「20歳以上」と読み替える。
眼科疾患のうち、「70～79歳」は「70歳以上」と読み替える。

保健所別累計表 (2002年1週)

	インフル エンザ	咽頭 結膜熱	A群溶血性 レンサ球菌咽頭炎	感染性 胃腸炎	水痘	手足口病	伝染性 紅斑	突発性 発疹	百日咳	風疹	ヘルパン ギーナ	麻疹 (成人以外)	流行性 耳下腺炎	急性出血 性結膜炎	流行性 角結膜炎	不明 発疹症	MCLS	合計
千代田																		
中央区					1													1
みなと				7				1										8
新宿区	2		1	13	2		1									1		20
文京															2			2
台東	1																	1
墨田区			1		1	1		1										4
江東区				6														6
品川区				3	1													4
目黒区																		
大田区				15	7			1					1		1	1		26
世田谷区	3			13	12			1					10					39
渋谷区				6	7													13
中野区				57	5								7					69
杉並				8														8
池袋				2							2		1					5
長崎			1	1	2			1										5
北区																		
荒川区			1	7	7								3					18
板橋区					2													2
練馬区				5														5
足立				6	2							1	2					11
葛飾				4	13		2	3					6					28
江戸川				7	4							1	1					13

保健所別累計表 (2002年1週)

	インフル エンザ	咽頭 結膜熱	A群溶血性 レンサ球菌咽頭炎	感染性 胃腸炎	水痘	手足口病	伝染性 紅斑	突発性 発疹	百日咳	風疹	ヘルパン ギーナ	麻疹 (成人以外)	流行性 耳下腺炎	急性出血 性結膜炎	流行性 角結膜炎	不明 発疹症	MCLS	合計
多摩川				10	7		1	2					3					23
秋川																		
八王子																		
南多摩	2			7			3						1					13
町田				43	11			1					6		1			62
多摩立川			1	4	2								1					8
村山大和				4	1													5
府中小金井																		
狛江調布				1														1
三鷹武蔵野			2	9				2					4		3			20
多摩小平			2	9	4							1	3					19
多摩東村山				6	2								1					9
島しょ		2																2

東京都合計	8	2	9	253	93	1	7	13	-	-	2	3	50	-	7	2	-	450
定点当り報告数	0.04	0.01	0.06	1.78	0.65	0.01	0.05	0.09	-	-	0.01	0.02	0.35	-	0.50	0.01	-	