

2002年第3週報告分

- 発生動向総覧 / 調査票通信
- 全数届出患者数一覧表
- 定点報告疾病集計表
- 疾病別グラフ(四類定点週報告分)
- インフルエンザウイルス分離検出状況
- 病原体検出報告(インフルエンザ等)
- 年齢階級別累計表
- 保健所別累計表

東京都医師会感染症予防検討委員会

事務局:東京都立衛生研究所疫学情報室

電話:03-3363-3213(直通)

FAX:03-5332-7365

E-mail: idsc@tokyo-eiken.go.jp

アドレス: www.tokyo-eiken.go.jp/IDSC/



(全数情報)

- ・細菌性赤痢が1件報告された。ソネ菌が検出されており、推定感染地はマリである。患者は同時に熱帯熱マラリアにも罹患していた(第2週に報告)。
- ・急性ウイルス性肝炎が4件報告された。A型が2件(国内での経口感染)、B型が2件(同性間性的接触1件、不明1件)である。
- ・クリプトスポリジウム症が1件報告された。この患者は今週報告されたHIV陽性者であった。
- ・HIV感染症が11件報告された。無症候性キャリア8件、AIDS1件、その他(ARC)2件で、推定感染経路は、異性間性的接触4件、同性間性的接触7件である。
- ・梅毒が5件報告された。早期顕症梅毒2件、無症候梅毒3件で、推定感染経路は、異性間性的接触2件、同性間性的接触2件、両性間性的接触1件である。
- ・マラリアが1件報告された。熱帯熱マラリアで、モザンビークでの感染が推定されている。
(推定される感染地は医師の届出によるものです)

(定点情報)

- ・インフルエンザ、感染性胃腸炎、A群溶血性レンサ球菌咽頭炎が増加している。

(病原体情報)

- ・菌株で搬入されたMRSA6株のコアグラ-ゼ型は 型が1件、 型が2件、 型が3件で、溶血性レンサ球菌4株のT型は1型が1件、12型が3件であった。
- ・クル-ブ症候群の幼児からA香港型インフルエンザウイルスが、インフルエンザの乳児2名からAソ連型インフルエンザウイルスが検出された。Aソ連型の検出された事例は家族内流行で、姉、兄、父、母が発症し、兄からはA型インフルエンザウイルスが迅速診断キットで検出されている。
- ・上気道炎患者6名の咽頭拭い液からアデノウイルス3型が3件、2型が2件、1型が1件分離された。
- ・肺炎患者の咽頭拭い液からアデノウイルス2型が分離された。
- ・感染性胃腸炎患者の便からA群ロタウイルスが検出された。
- ・冬期下痢症患者の白色便からポリオウイルス1型及び2型が分離された。
- ・胃腸炎集団発生10事例の患者の検体52件からSRSVが検出されている。その大部分はGタイプである。
- ・保健所から搬入された血清26件中5件、定点から搬入された血清2件中1件からクラミジア・トラコマチス特異抗体が検出された。
- ・定点から搬入された頸管拭い液6件中1件からクラミジア・トラコマチス遺伝子が検出された。

(その他の情報)

- ・インフルエンザ、上・下気道炎の検体が多い。

調査票通信

定点医療機関からのコメントを掲載

新宿区

・水痘の7ヶ月女児は、先々週報告の3歳男児(予防接種済)より感染。

台東区

・インフルエンザ1歳女児、2歳男児、3歳男児の計3人がB型で、他7名(2歳女児3人、4歳男児2人、5歳と6歳男児各1人)はA型でした(インフルA・B - クイック「生研」)。

・インフルエンザ8歳男児はA型でした(インフルA・B - クイック「生研」)。

江東区

・インフルエンザ2名はいずれもインフルエンザウイルス検査陽性です(ラピッドビューインフルエンザA/B)。

品川区

・インフルエンザは4例ともA型(インフルA・B - クイック「生研」)。

大田区

・インフルA・B - クイック「生研」にて7名をインフルエンザA型と確認しました。なお9歳女児1名は同胞が(インフルエンザA型と)確定したため、臨床症状で診断しました。4歳男児は11月30日にワクチン1回接種、しかし40度の発熱。2回目は体調が悪く未接種でした。

・インフルエンザOIAで陽性の3歳女児は、脳症にて入院。

世田谷区

・8歳女子水痘は、平成6年8月に予防接種済み、軽症。

・突然の高熱・頭痛を訴える患者さんがあるが、経過は2~3日位であり、インフルエンザともいえない例が何人か続いた。特に学校が同じということではない(小学生程度の年齢で、1回きりの受診が主、カゼか?)。このうちの7歳男子1名は長びいたので、未検査だがインフルエンザ疑いで報告(40度の熱、全身痛)。

練馬区

・16歳女子 インフルエンザ抗原(A型)陽性。

・A型インフルエンザ(確定診断)が出現。1月末より流行開始と思われる。

葛飾区

・インフルエンザが流行する様な気配があります。2名はいずれも迅速診断キットで判明したものです(ラピッドビューインフルエンザA/B)。

狛江調布

・高熱のある患者も少なく、相変わらず嘔吐、下痢を伴う感冒の多いのが目につく。

多摩東村山

・インフルエンザ6歳男児1例はA型でした(キャピリアFLuA・Bにて診断)。

全数届出患者数一覧表 2002年3週

分類	疾病名	東京都分(報告週)				全国分(診断週)
		52週	1週	2週	3週	3週
一類	エボラ出血熱					
	クリミア・コンゴ出血熱					
	ペスト					
	マ・ルブルグ病					
	ラッサ熱					
二類	コレラ		2			1
	細菌性赤痢	2	1	1	1	14
	腸チフス					
	パラチフス					
	急性灰白髄炎					
	ジフテリア					
三類	腸管出血性大腸菌感染症					6
四類 (全数届出)	アメ - バ赤痢		1	3		5
	エキノкокクス症					1
	黄熱					
	オウム病					1
	回帰熱					
	ウイルス性肝炎(急性肝炎)			3	4	5
	Q熱					
	狂犬病					
	クリプトスポリジウム症			1	1	
	クロイツフェルト・ヤコブ病					1
	劇症型溶血性レンサ球菌感染症	1				2
	後天性免疫不全症候群	7		3	11	6
	コクシジオイデス症					1
	ジアルジア症			2		
	腎症候性出血熱					
	髄膜炎菌性髄膜炎					
	先天性風疹症候群					
	炭疽					
	ツツガムシ病	1		2		1
	デング熱	1		1		
	日本紅斑熱					
	日本脳炎					
	乳児ボツリヌス症					
	梅毒	5		2	5	8
	破傷風					
	バンコマイシン耐性腸球菌感染症					
	ハンタウイルス肺症候群					
Bウイルス病						
ブルセラ症						
発疹チフス						
マラリア		1	4	1	3	
ライム病						
レジオネラ症	1	1	1		3	

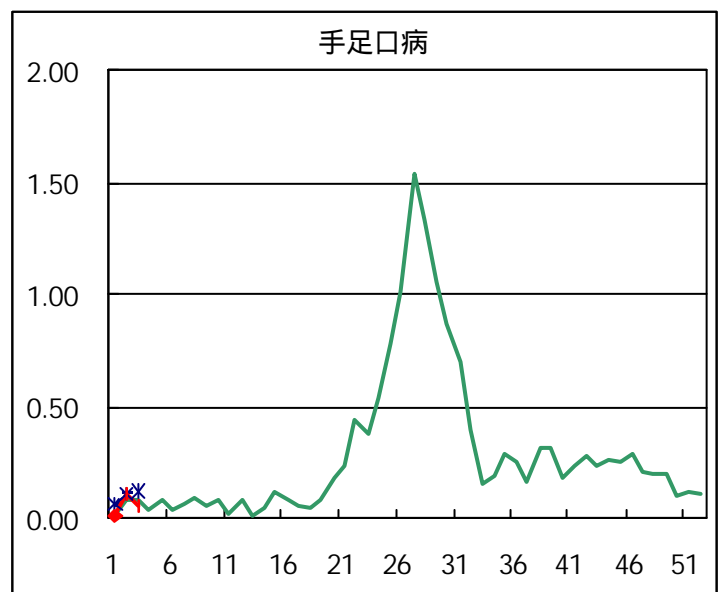
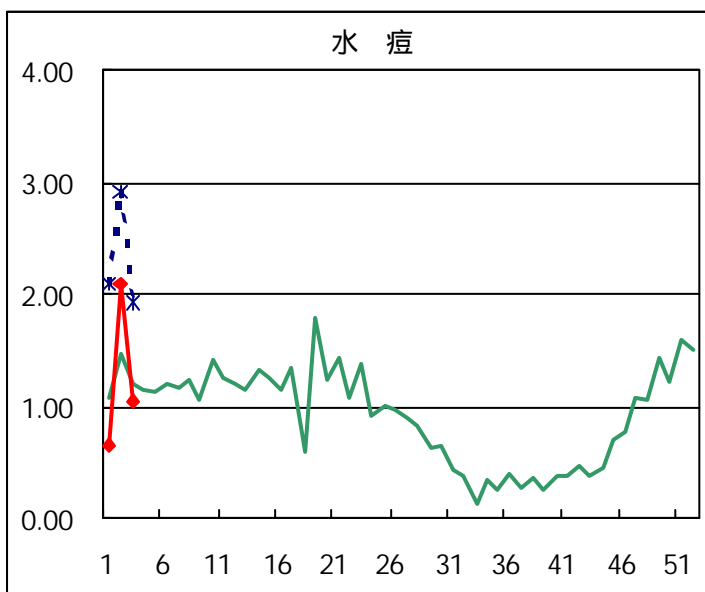
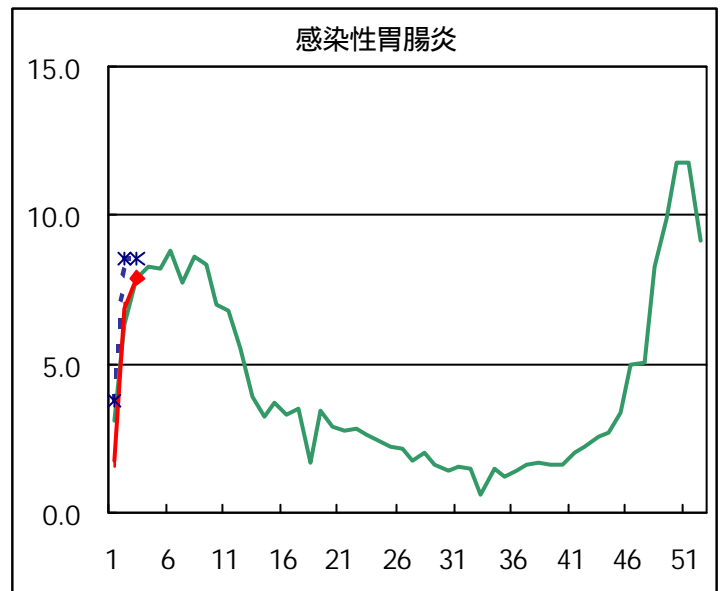
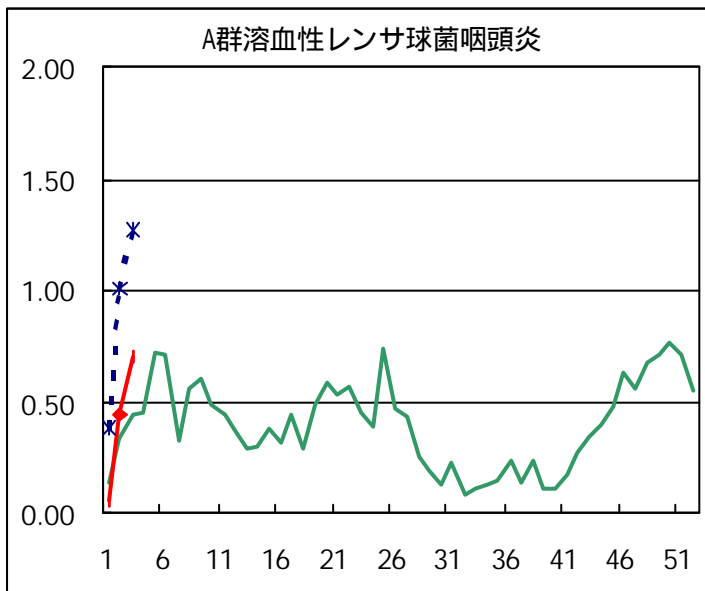
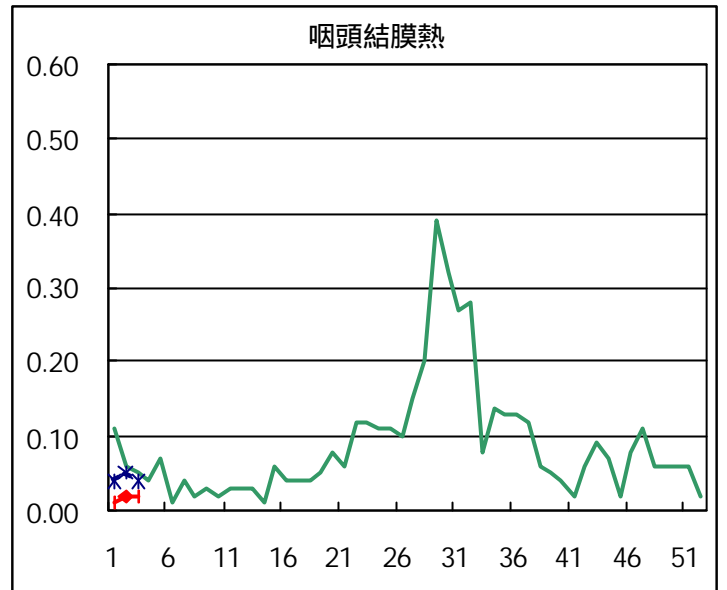
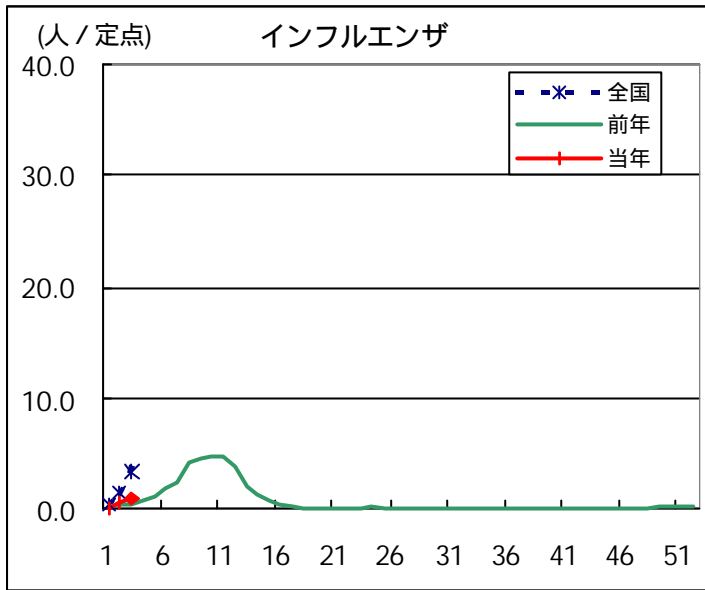
医師からの追加届出により増加することがあります(2002/01/23集計)。

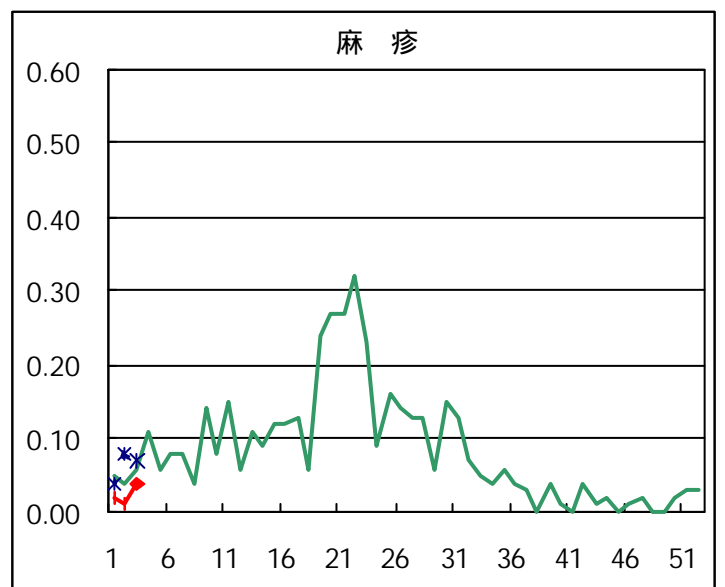
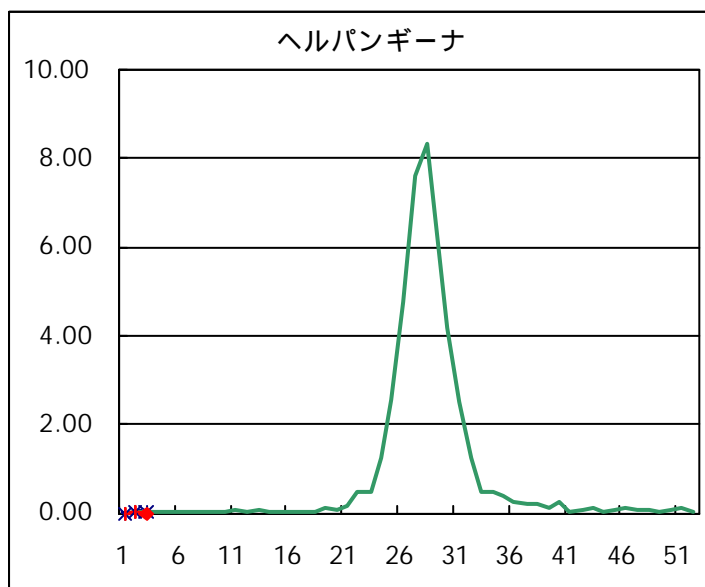
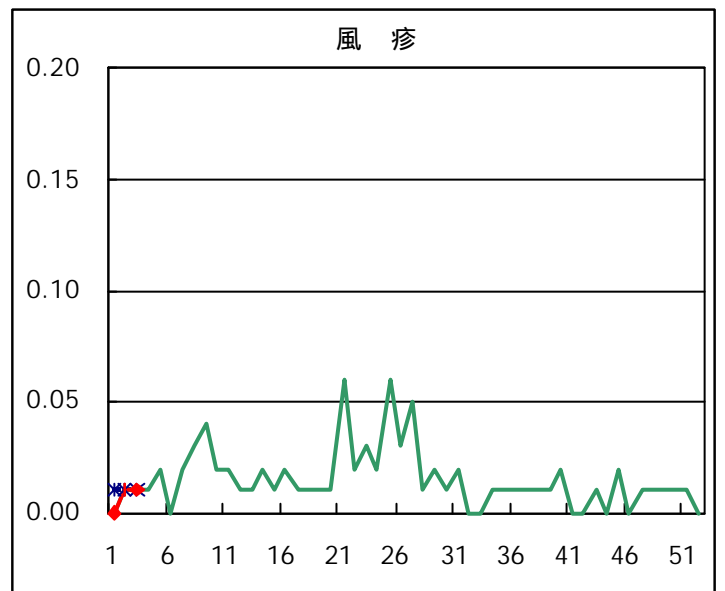
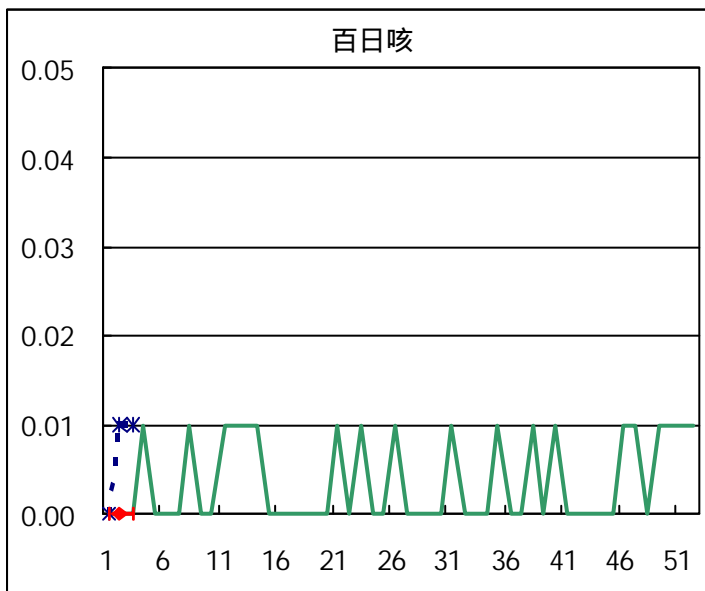
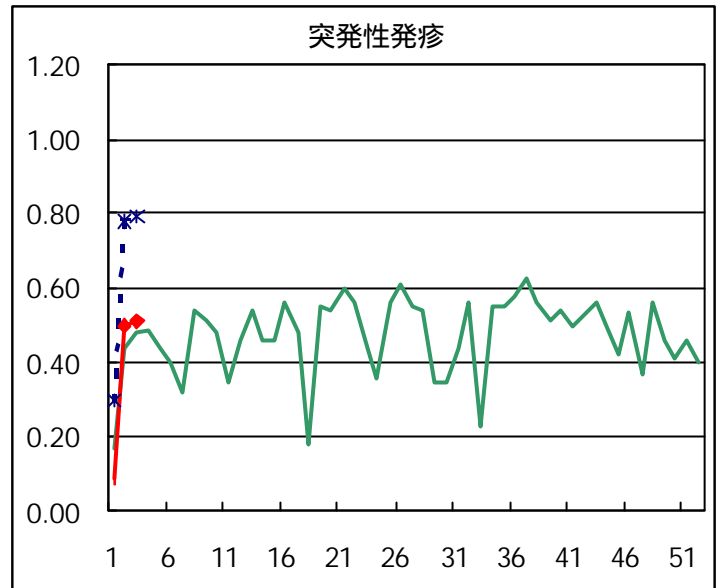
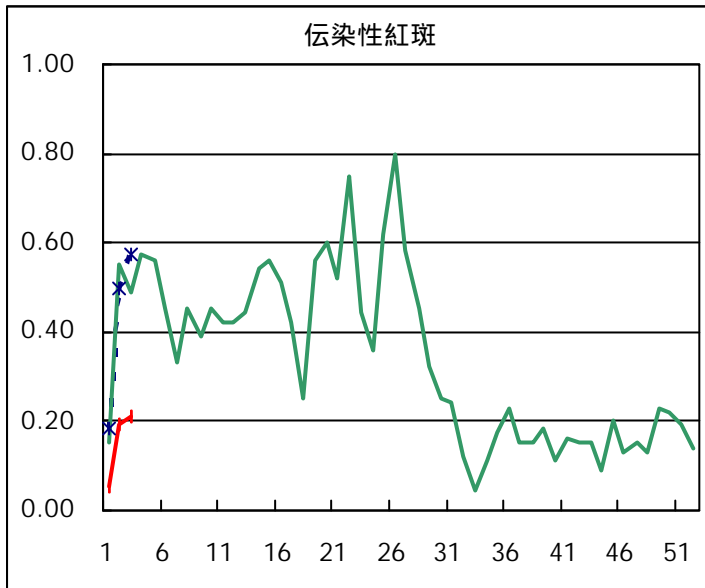
定点報告疾病集計表（男女別）

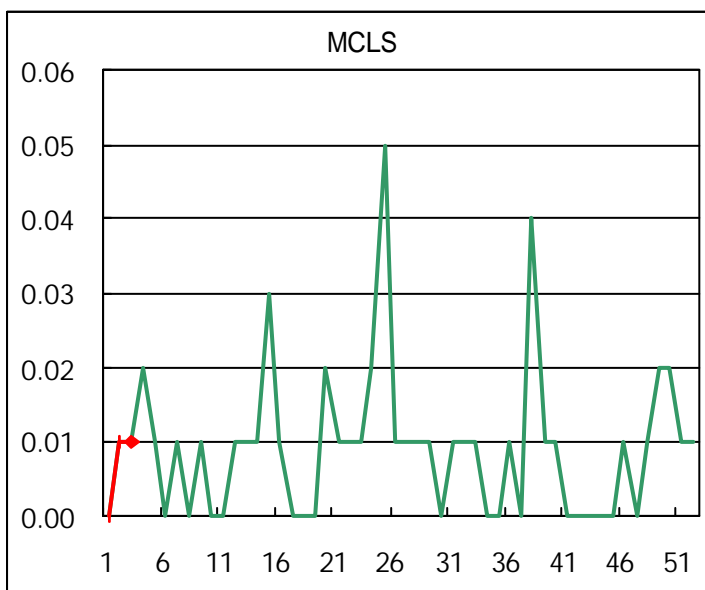
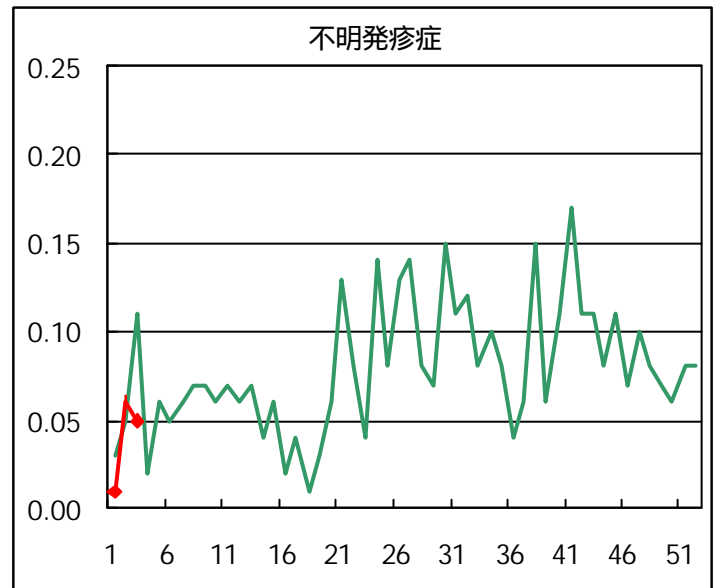
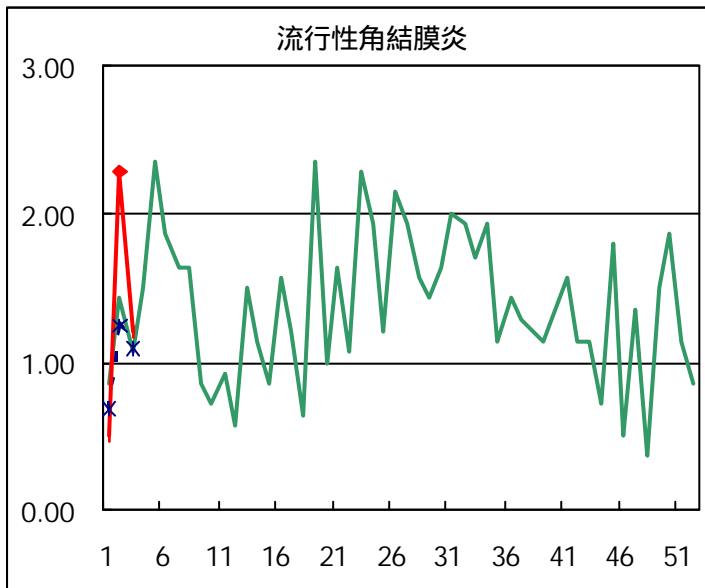
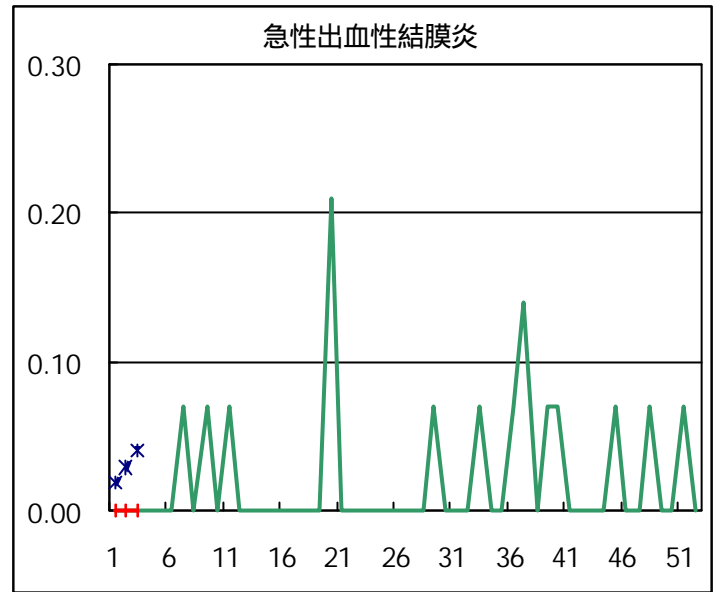
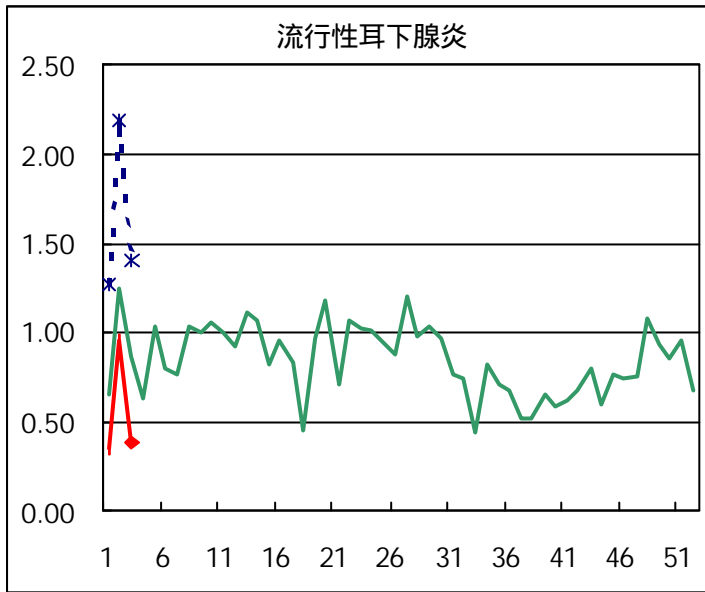
疾病名	性	2002年 週				累計
		52	1	2	3	
インフルエンザ	男	10	3	50	87	150
	女	16	5	37	75	133
咽頭結膜熱	男	1	1	1	2	5
	女	2	1	2	1	6
A群溶血性レンサ球菌咽頭炎	男	37	4	33	56	130
	女	41	5	30	44	120
感染性胃腸炎	男	654	128	490	559	1831
	女	652	125	487	567	1831
水痘	男	117	45	146	78	386
	女	95	48	151	70	364
手足口病	男	6	1	6	4	17
	女	10		9	4	23
伝染性紅斑	男	8	4	9	18	39
	女	12	3	18	12	45
突発性発疹	男	38	9	36	37	120
	女	19	4	35	35	93
百日咳	男	2				2
	女					
風疹	男					
	女			1	1	2
ヘルパンギーナ	男	5	1	5	2	13
	女	3	1	3	1	8
麻疹(成人以外)	男	4	2	1	3	10
	女		1	1	3	5
流行性耳下腺炎	男	53	29	75	31	188
	女	43	21	62	25	151
不明発疹症	男	6		5	4	15
	女	5	2	3	3	13
M C L S	男				1	1
	女	2		1	1	4
急性出血性結膜炎	男					
	女					
流行性角結膜炎	男	7	3	21	7	38
	女	5	4	11	10	30
急性脳炎（日本脳炎を除く）	男			1		1
	女					
細菌性髄膜炎	男			2	1	3
	女					
無菌性髄膜炎	男	1			1	2
	女	1				1
マイコプラズマ肺炎	男	1		5		6
	女	2		3	1	6
クラミジア肺炎（オウム病は除く）	男					
	女					
成人麻疹	男					
	女	1				1

「累計」欄は、当週を含む過去4週分の合計を示したものです。空欄は、報告がなかったことを示しています。

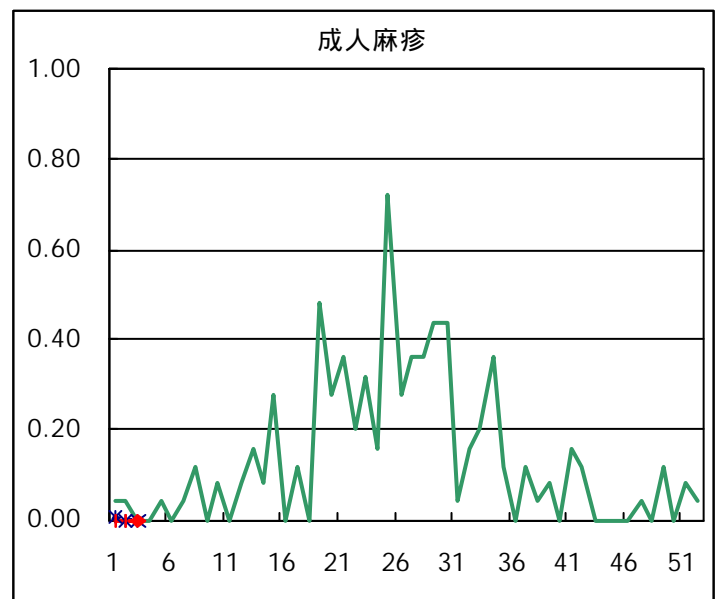
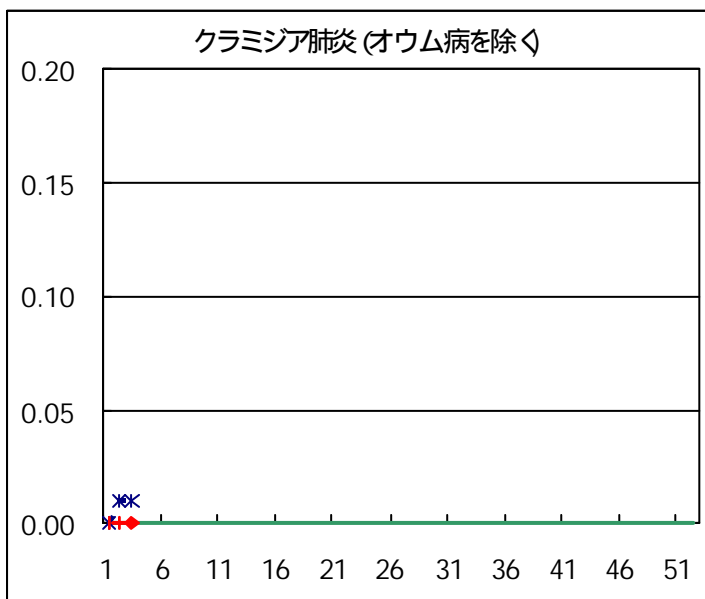
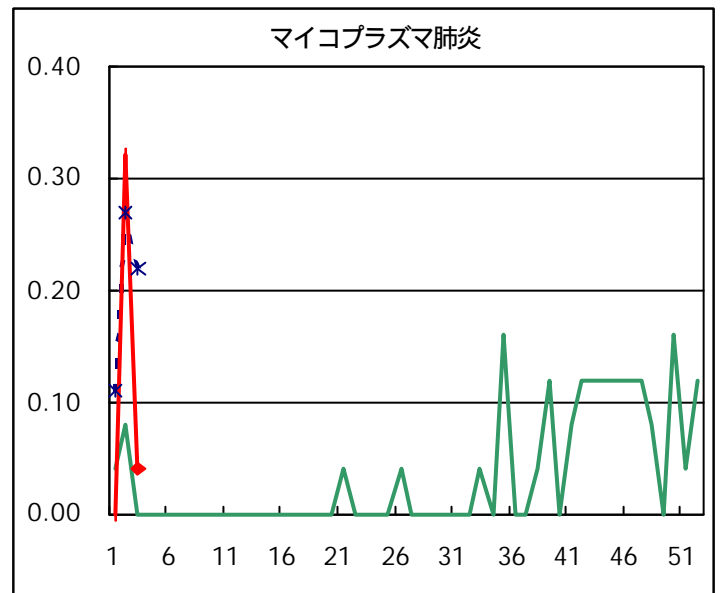
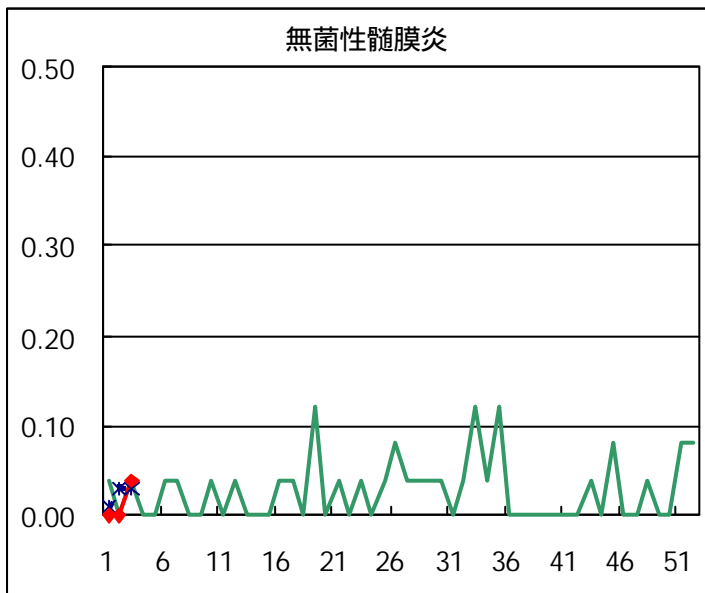
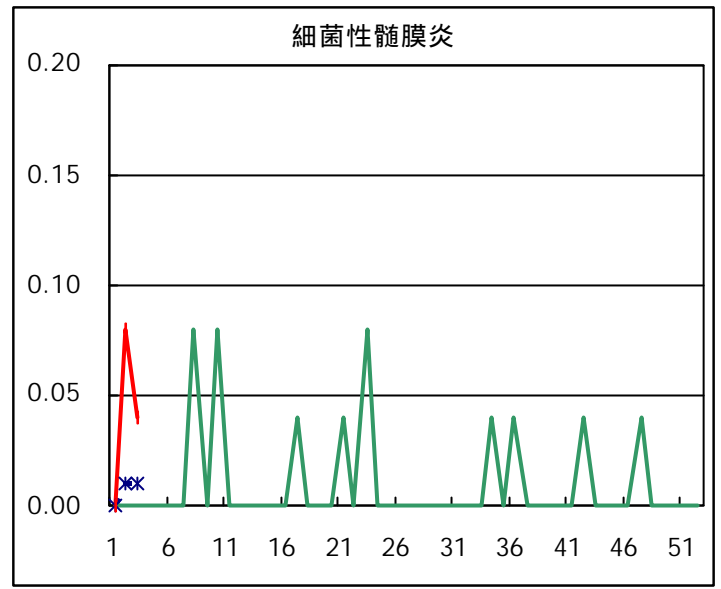
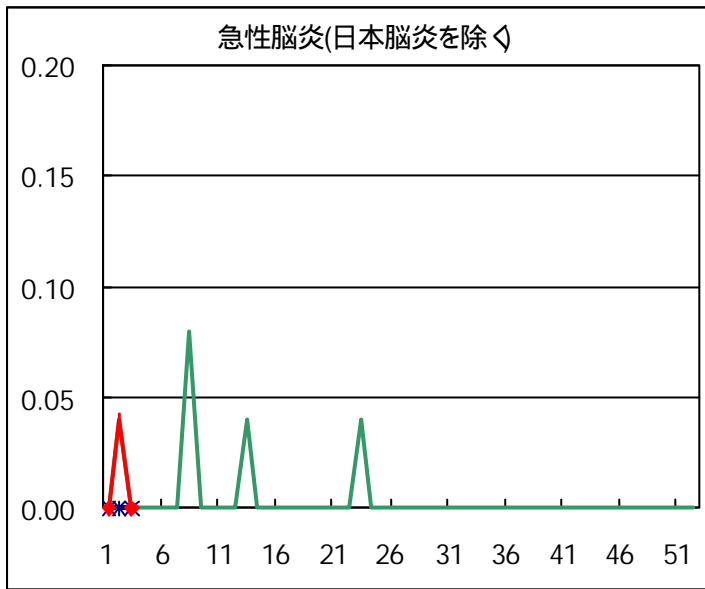
疾病別グラフ(四類定点週報告分)



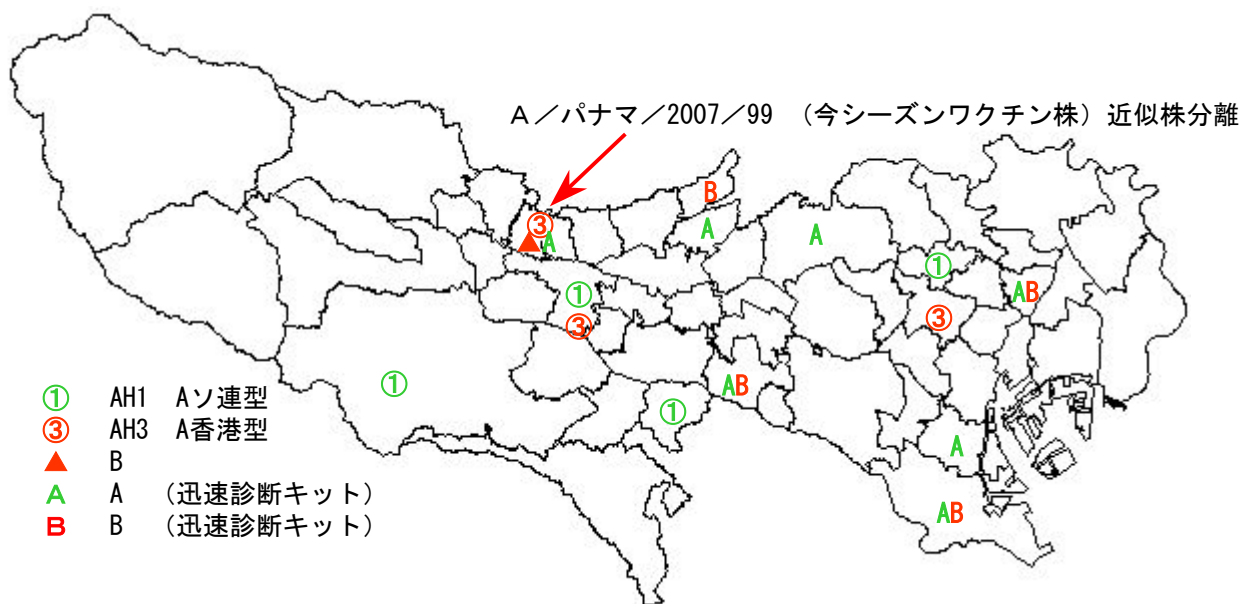




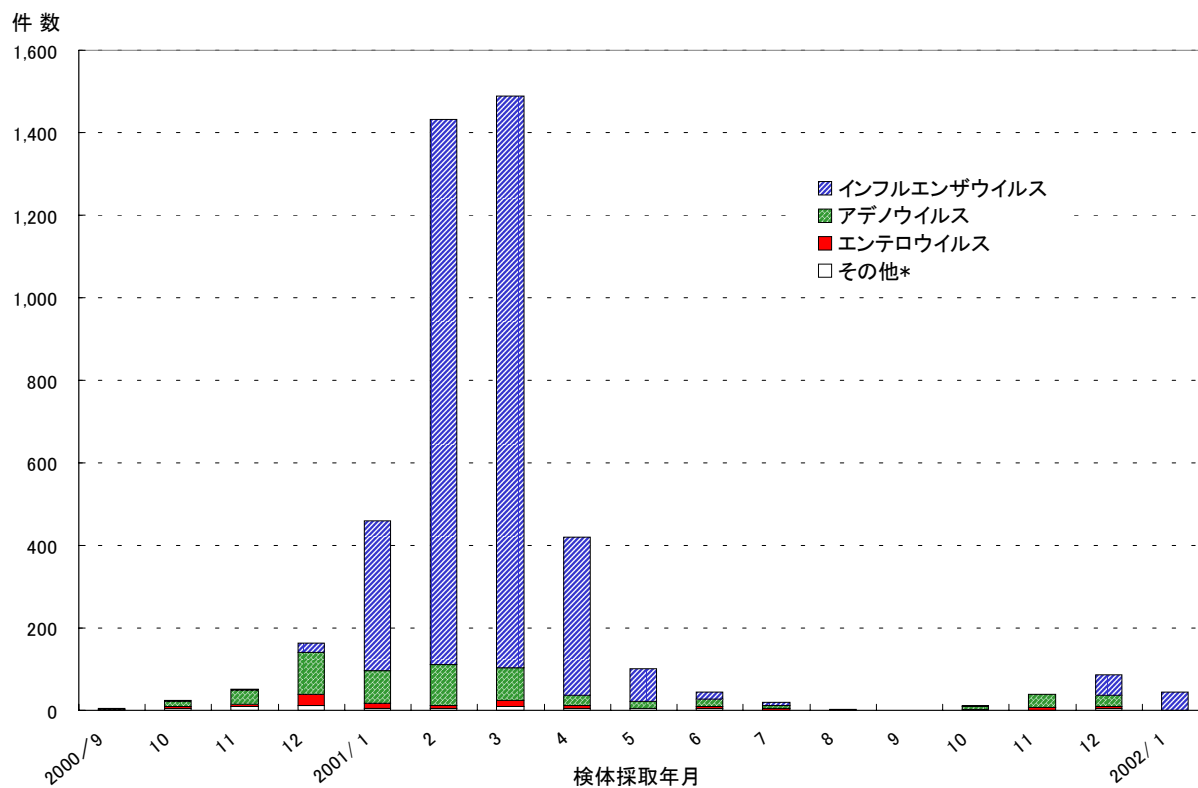
疾病別の定点医療機関数	
疾病	医療機関数
インフルエンザ	178
急性出血性結膜炎	14
流行性角結膜炎	
急性脳炎	25
細菌性髄膜炎	
無菌性髄膜炎	
マイコプラズマ肺炎	
クラミジア肺炎	
成人麻疹	142
上記を除く疾病	



インフルエンザウイルス分離検出状況（東京都）



インフルエンザおよびインフルエンザ様疾患と診断された患者検体から検出された病原体
(国立感染症研究所, 感染症検査情報より)



* RSウイルス, パラインフルエンザウイルス, 単純ヘルペスウイルス(HSV), ムンプスウイルス, 麻疹ウイルス, ポリオウイルス, ロタウイルス, サルモネラ菌など

年齢階級別累計表 (2002年 3週)

	インフル エンザ	咽頭 結膜熱	A群溶血性 レンサ球菌咽頭炎	感染性 胃腸炎	水痘	手足口病	伝染性 紅斑	突発性 発疹	百日咳	風疹	ヘルパン ギーナ	麻疹 (成人以外)	流行性 耳下腺炎	急性出血 性結膜炎	流行性 角結膜炎	不明 発疹症	M C L S
～ 6ヶ月		1		6	6			5				1					1
～ 1歳	1		2	46	14		1	45		1		1				2	1
1歳	7		1	126	23	2		18				3	3			3	
2歳	10		2	103	19	3	2	4					8		1	1	
3歳	8	1	4	93	21	1	3						2				
4歳	16	1	8	89	23		4						9				
5歳	8		28	83	13		3						8		1		
6歳	4		18	72	4		6				1		7				
7歳	8		9	61	6	1	6						5				
8歳	7		6	39	6		1						5		1		
9歳	2		6	31	1		2						2				
10～14歳	15		7	110	4		1				1	1	3				
15～19歳	10		3	38		1							1		1		
20～29歳	23		6	229	8		1				1		3		5	1	
30～39歳	22														4		
40～49歳	6														2		
50～59歳	11														1		
60～69歳	3														1		
70～79歳	1																
80歳以上																	
合計	162	3	100	1126	148	8	30	72	0	1	3	6	56	0	17	7	2
先週比	75	0	37	149	-149	-7	3	1	0	0	-5	4	-81	0	-15	-1	1

注：小児科定点把握対象疾病のうち、「20～29歳」は「20歳以上」と読み替える。

眼科疾患のうち、「70～79歳」は「70歳以上」と読み替える。

保健所別累計表 (2002年3週)

	インフル エンザ	咽頭 結膜熱	A群溶血性 レンサ球菌咽頭炎	感染性 胃腸炎	水痘	手足口病	伝染性 紅斑	突発性 発疹	百日咳	風疹	ヘルパン ギーナ	麻疹 (成人以外)	流行性 耳下腺炎	急性出血 性結膜炎	流行性 角結膜炎	不明 発疹症	MCLS	合計
千代田	4				1			1										6
中央区	2			7	2			2					1					14
みなと	3	1	1	9	1		2											17
新宿区	10		5	127	1		4								5	1		153
文京	4		1	20	4								1		4			34
台東	11		3	36	3			3				1						57
墨田区	4			26	1													31
江東区	2		12	31	7	1	1	6					1		2			63
品川区	9		4	47				3					2			1		66
目黒区	4		7	15	7			1					1					35
大田区	16		7	47	9	1	3	8					1					92
世田谷区	15	1	7	59	9		4	11					4				1	111
渋谷区	10		2	57	7			1		1		1	2		1			82
中野区	3		1	65	7	1	1	2					5					85
杉並	6			22	4		1	1					2					36
池袋	4			2	2										1			9
長崎				7	2			1										10
北区	3		9	33	6	1	1	4				1	1					59
荒川区	1		1	11	1		1						2		1			18
板橋区	1			27	2			1										31
練馬区	10		3	16	4			4					3					40
足立			1	46	3							1	2					53
葛飾	2		4	32	9		2	3				1	1			1		55
江戸川	2		9	72	11	1		6					8			2		111

保健所別累計表 (2002年3週)

	インフル エンザ	咽頭 結膜熱	A群溶血性 レンサ球菌咽頭炎	感染性 胃腸炎	水痘	手足口病	伝染性 紅斑	突発性 発疹	百日咳	風疹	ヘルパン ギーナ	麻疹 (成人以外)	流行性 耳下腺炎	急性出血 性結膜炎	流行性 角結膜炎	不明 発疹症	MCLS	合計
多摩川				15	4													19
秋川	6		6	18	2		3	2					5					42
八王子	4		3	5		2		1					1					16
南多摩	2		2	29	2		4	5			3	1	1					49
町田			2	35	10											1		48
多摩立川	1		3	31	10		1						1					47
村山大和	4		1	33	4										2			44
府中小金井	1			2	2			1					3					9
狛江調布	8		1	23	4								1					37
三鷹武蔵野	2		2	29	1		2						3		1			40
多摩小平	7	1	2	36	4			3					1					54
多摩東村山	1		1	41	2	1		2					2			1	1	52
島しょ				15									1					16

東京都合計	162	3	100	1126	148	8	30	72	-	1	3	6	56	-	17	7	2	1741
定点当り報告数	0.91	0.02	0.70	7.93	1.04	0.06	0.21	0.51	-	0.01	0.02	0.04	0.39	-	1.21	0.05	0.01	