

2002年第5週報告分

- 発生動向総覧 / 調査票通信
- 全数届出患者数一覧表
- 定点報告疾病集計表
- 疾病別グラフ(四類定点週報告分)
- 病原体検出報告(インフルエンザ)
- 年齢階級別累計表
- 保健所別累計表

東京都医師会感染症予防検討委員会

事務局:東京都立衛生研究所疫学情報室

電話:03-3363-3213(直通)

FAX:03-5332-7365

E-mail: idsc@tokyo-eiken.go.jp

アドレス: www.tokyo-eiken.go.jp/IDSC/



(全数情報)

- ・細菌性赤痢が1件報告された。ソネ菌が検出されている。推定感染地はインドネシアである。
- ・パラチフスが2件報告された。推定感染地はパキスタンとネパールである。
- ・アメーバ赤痢が2件報告された。推定感染地は香港とマニラである。
- ・急性ウイルス性肝炎が6件報告された。A型3件、B型1件、C型1件、その他(EBV)1件である。
- ・HIV感染症が5件報告された。無症候性キャリア3件、AIDSが2件で、推定感染経路はいずれも同性間性的接触であった。
- ・ツツガムシ症が1件報告された。推定感染地は大島である。
- ・梅毒が2件報告された。無症候梅毒と晩期顕症梅毒である。

(推定される感染地は医師の届出によるものです)

(定点情報)

- ・インフルエンザが更に増加している。感染性胃腸炎、A群溶血性レンサ球菌咽頭炎も多い。マイコプラズマ肺炎、成人麻疹が報告されている。

(病原体情報)

- ・菌株で搬入されたMRSA12株のコアグラ-ゼ型は全て 型で、溶血性レンザ球菌1株のT型はT-12型であった。
- ・インフルエンザ患者の咽頭拭い液からA香港型インフルエンザウイルスが3件、Aソ連型インフルエンザウイルスが2件検出された。
- ・感染性胃腸炎患者2名(1ヶ月、4才)の糞便からA群ロタウイルスが検出された。
- ・水痘患者の咽頭拭い液から水痘帯状疱疹ウイルスが検出された。
- ・口内炎患者2名の咽頭拭い液から単純ヘルペスウイルスが検出されている。
- ・集団カゼ9事例の患者27名のうがい液からA香港型インフルエンザウイルスが6件、Aソ連型インフルエンザウイルスが16件検出された。
- ・胃腸炎集団発生11事例の患者の検体20件からSRSVが、1事例の患者の検体13件からロタウイルス、2件からSRSVが検出されている。
- ・多摩地区の定点から搬入されたインフルエンザ患者の咽頭拭い液からA香港型インフルエンザウイルスが7件、Aソ連型インフルエンザウイルスが2件検出された。
- ・多摩地区の定点から搬入された感染性胃腸炎患者1名の糞便からSRSVが検出された。
- ・保健所などから搬入された血清47件中3件から梅毒特異抗体が検出された。
- ・保健所から搬入された血清47件中15件、定点から搬入された血清3件中3件からクラミジア・トラコマチス特異抗体が検出された。

(その他の情報)

- ・インフルエンザ、上・下気道炎、胃腸炎の検体が多い。

調査票通信

定点医療機関からのコメントを掲載

台東区

・インフルエンザ A型 21名、B型 22名と混雑しています (インフル A・B - クイック「生研」)。

墨田区

・20代 3人 高熱 インフルエンザ 様症状あり。インフルエンザ ウイルス 迅速診断するもいずれも陰性だった (ラピッドビュー インフルエンザ A/B)。

・インフルエンザ 3例は A型です (ディレクティジェン F lu A)。

品川区

・インフルエンザ 26例中 2例は B型。また、ワクチン接種済み 1例 (インフル A・B - クイック「生研」)。

・麻疹はワクチン未接種。

大田区

・感染性胃腸炎について :先週 10歳 女児は病原性大腸菌 O18 とカンピロバクター 混合感染 (レバ刺しより)。

・インフルエンザについて :1歳 男児 ワクチン 2回完了。しかし 39.4 熱性ケイレン出現。

・31例中 22例は インフル A・B - クイック「生研」にて検査し、21例が A型、1例が A・B 混合感染。未検査の 9例は先に家族が A型に罹患しているため臨床症状により診断。

・インフル A・B - クイック「生研」にて 3名とも A型陽性でした。

・インフルエンザ 9名のうち 2歳 女児は 11月に インフルエンザ の予防接種 2回済 (インフルエンザ A型陽性) (インフル A・B - クイック「生研」)。

世田谷区

・伝染性紅斑の 2人は母子。

・インフルエンザ 様疾患が急増してきた。

練馬区

・今週から インフルエンザ が急増してきました。主に 幼児で A型 のようです。(インフル A・B - クイック「生研」および ラピッドビュー インフルエンザ A/B)

狛江調布

・インフルエンザ 6例は、A型 5例、B型 1例でした (インフル A・B - クイック「生研」)。

・管内の 中学校 2校で インフルエンザ による 学年閉鎖 と 学級閉鎖 があつた由。1校は 課外 スキー 教室 に参加した 生徒 10数人 が 発病し、学年閉鎖。もう 1校は 水曜日 (1月30日) から 患者 が 発生し、土曜日 (2月2日) 学級閉鎖。ウイルス検出等は不明。

・成人水痘 (40歳) 重症。友人 (37歳) より感染。

・当院の インフルエンザ 様感冒 5人は、検査を行わず臨床決定のみ。

南多摩

・インフルエンザ は 集団発生 状況 ・家族内感染 状況 から判断、症状は 3~4日 の 高熱 と 関節痛。

多摩東村山

・インフルエンザ は 2例とも A型 で、40歳代 の 女性 でした (インフル A・B - クイック「生研」)。

・インフルエンザ 10例は、キャピリア F lu A 陽性 の A型 1例、インフルエンザ O IA で確認した 6例 および 臨床診断 が 3例 です。

全数届出患者数一覧表 2002年5週

分類	疾病名	東京都分(報告週)				全国分(診断週)
		2週	3週	4週	5週	5週
一類	エボラ出血熱					
	クリミア・コンゴ出血熱					
	ペスト					
	マ・ルブルグ病					
	ラッサ熱					
二類	コレラ					
	細菌性赤痢	1	1	2	1	25
	腸チフス			1		
	パラチフス				2	2
	急性灰白髄炎					
	ジフテリア					
三類	腸管出血性大腸菌感染症					8
四類 (全数届出)	アメ・バ赤痢	3			2	5
	エキノкокクス症					
	黄熱					
	オウム病					2
	回帰熱					
	ウイルス性肝炎(急性肝炎)	3	4	2	6	10
	Q熱					
	狂犬病					
	クリプトスポリジウム症	1	1			
	クロイツフェルト・ヤコブ病					1
	劇症型溶血性レンサ球菌感染症					2
	後天性免疫不全症候群	3	11	7	5	4
	コクシジオイデス症					
	ジアルジア症	2		1		1
	腎症候性出血熱					
	髄膜炎菌性髄膜炎					
	先天性風疹症候群					
	炭疽					
	ツツガムシ病	2		2	1	2
	デング熱	1		1		
	日本紅斑熱					
	日本脳炎					
	乳児ポツリヌス症					
	梅毒	2	5	2	2	7
	破傷風					
	バンコマイシン耐性腸球菌感染症					1
	ハンタウイルス肺症候群					
Bウイルス病						
ブルセラ症						
発疹チフス						
マラリア	4	1				
ライム病						
レジオネラ症	1		1			

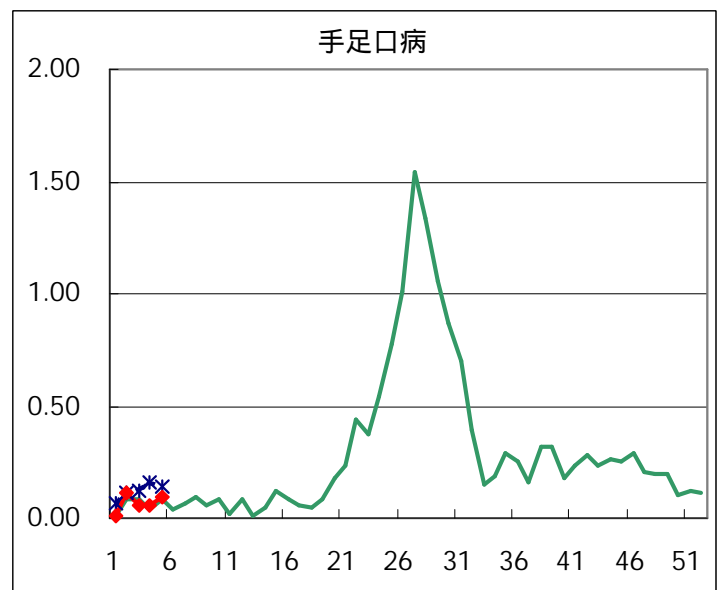
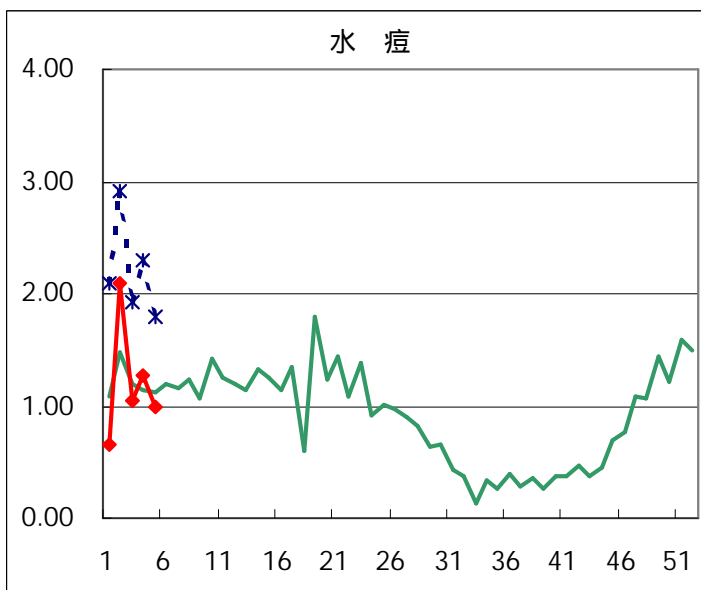
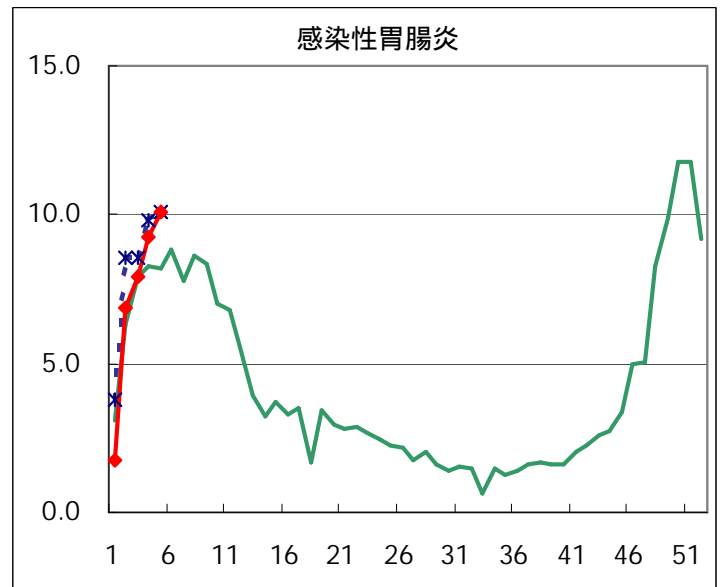
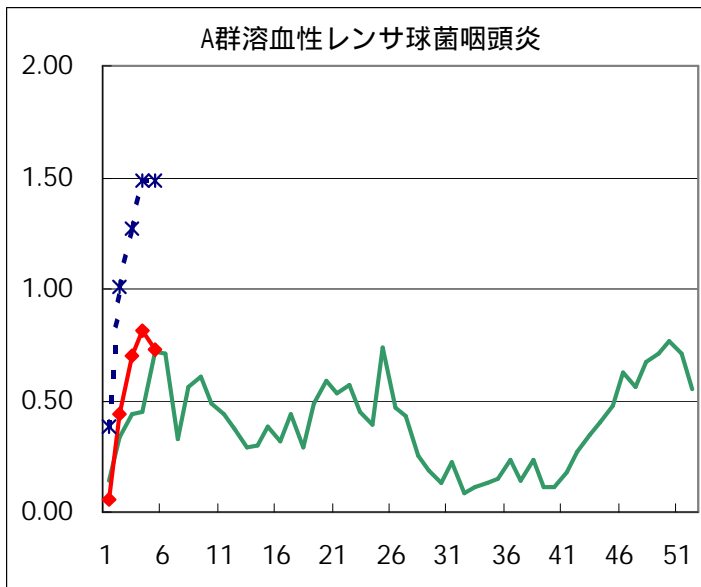
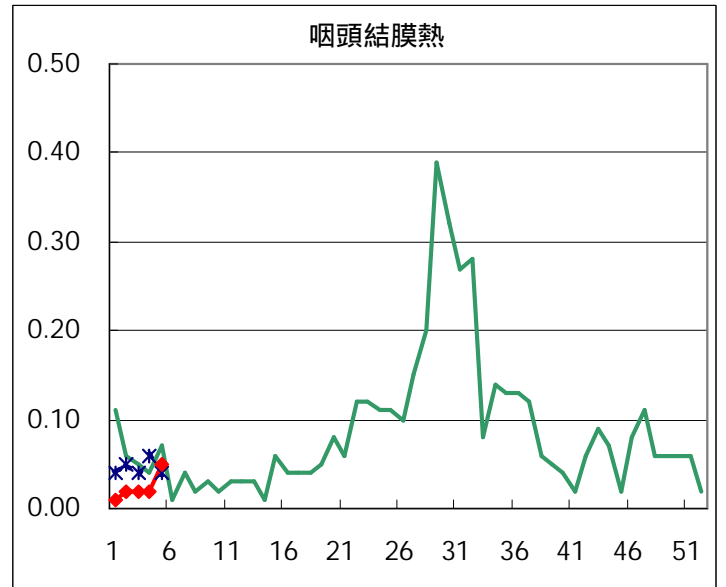
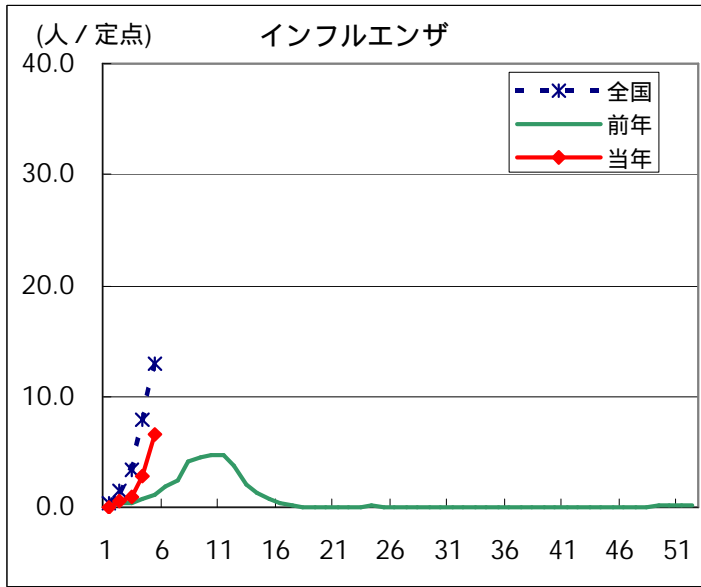
医師からの追加届出により増加することがあります(2002/02/08集計)。

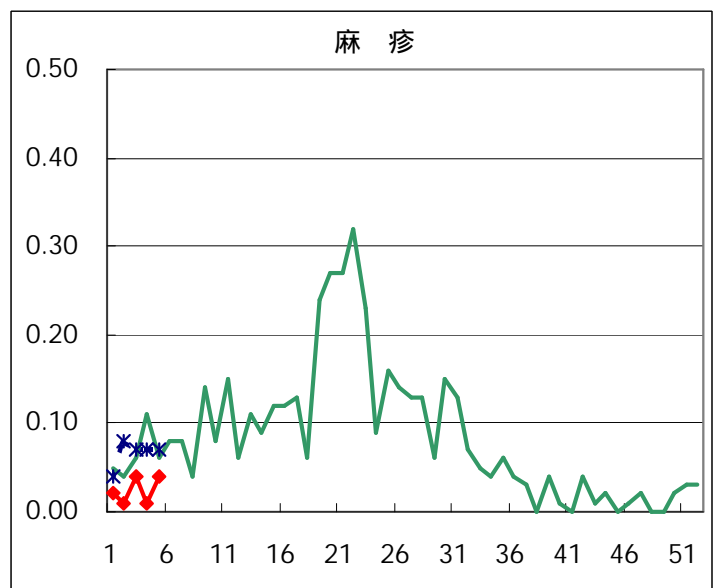
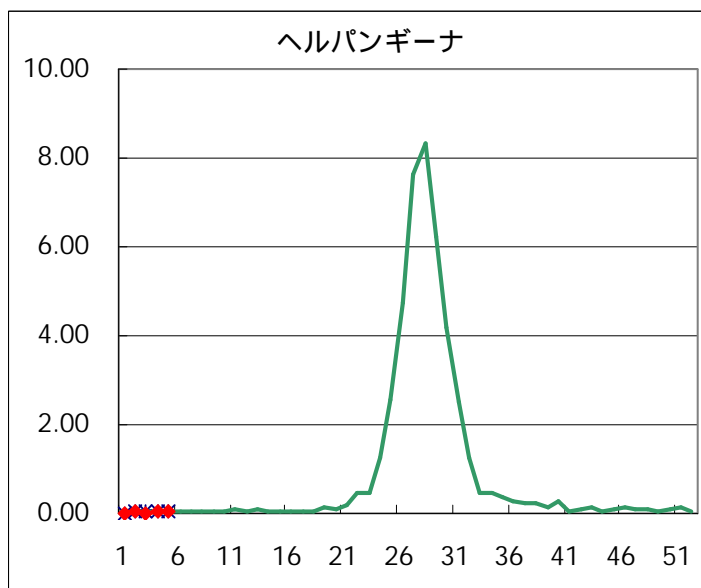
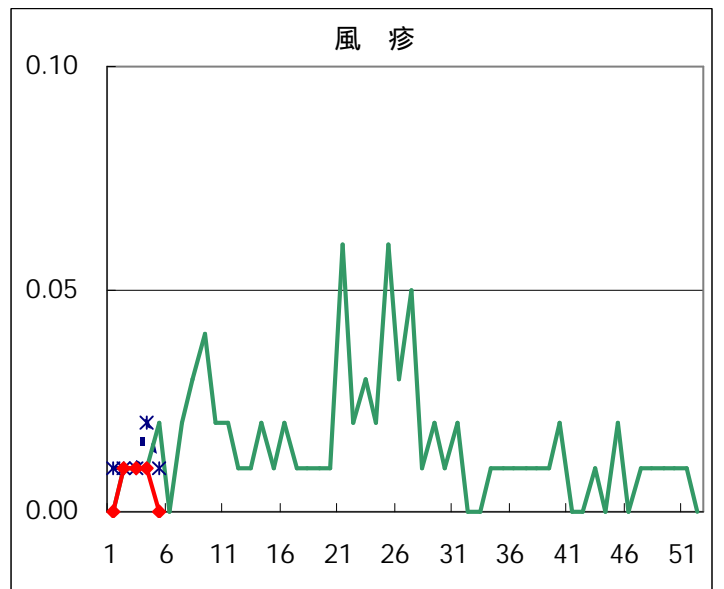
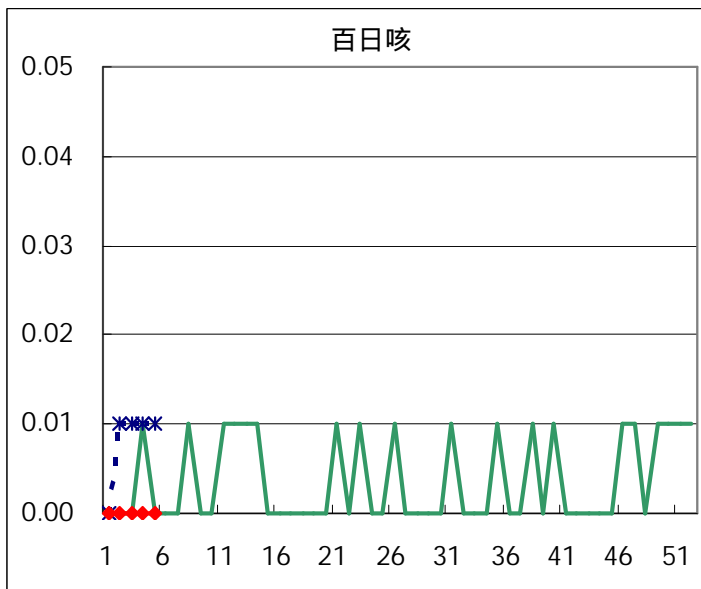
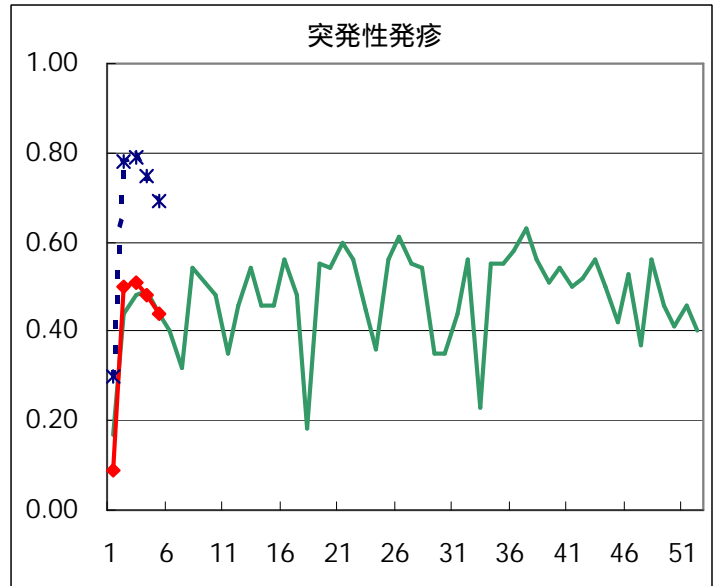
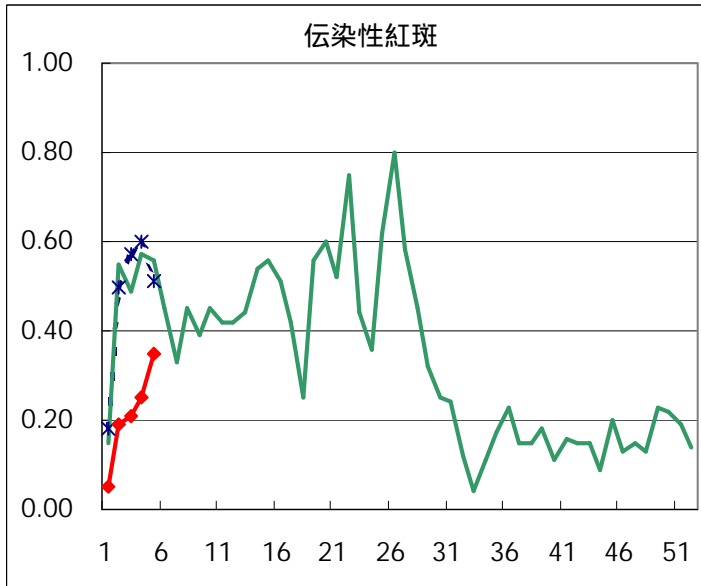
定点報告疾病集計表（男女別）

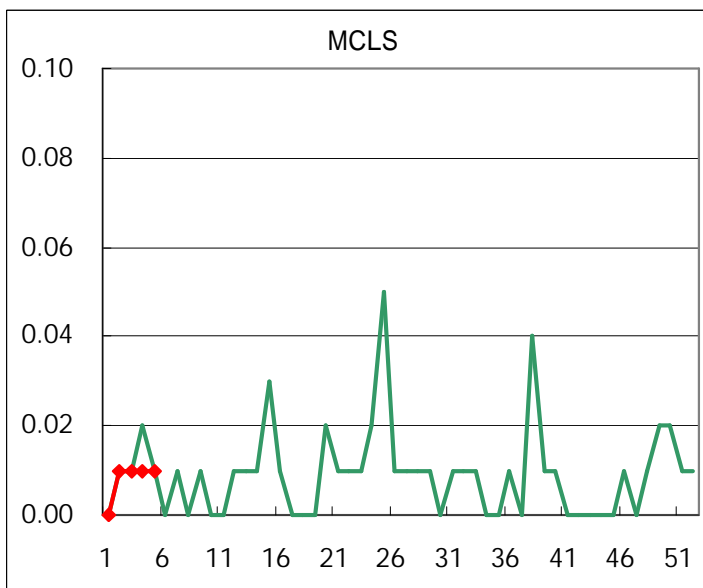
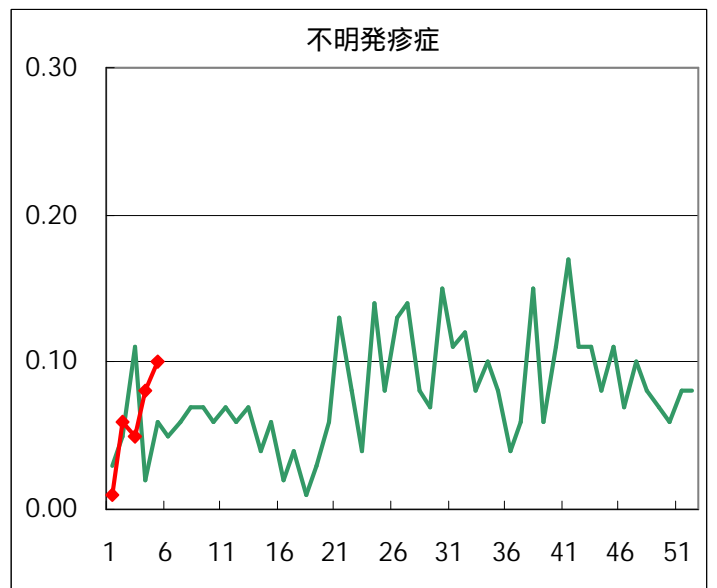
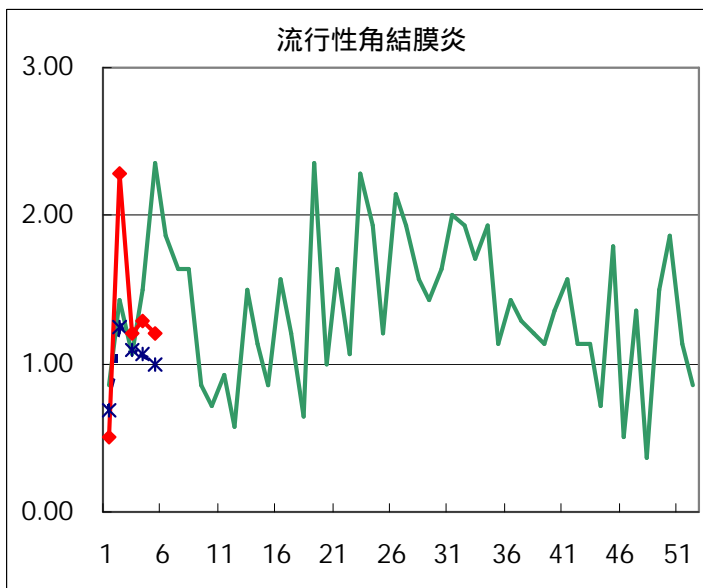
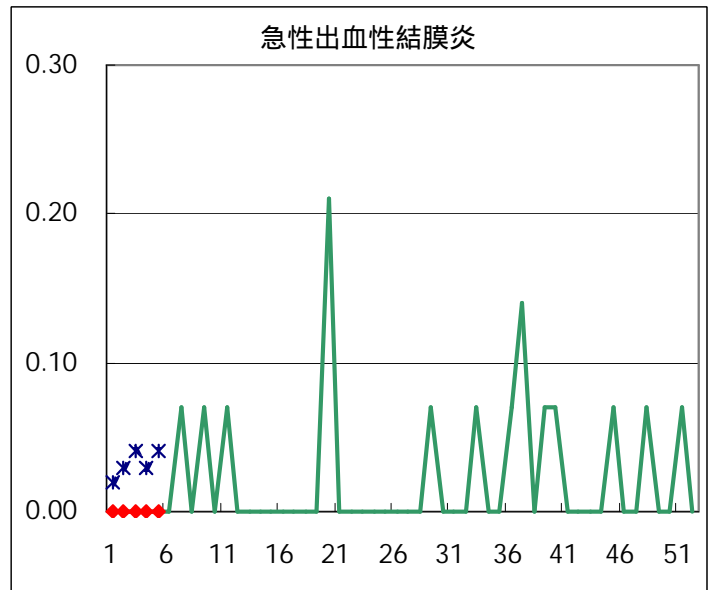
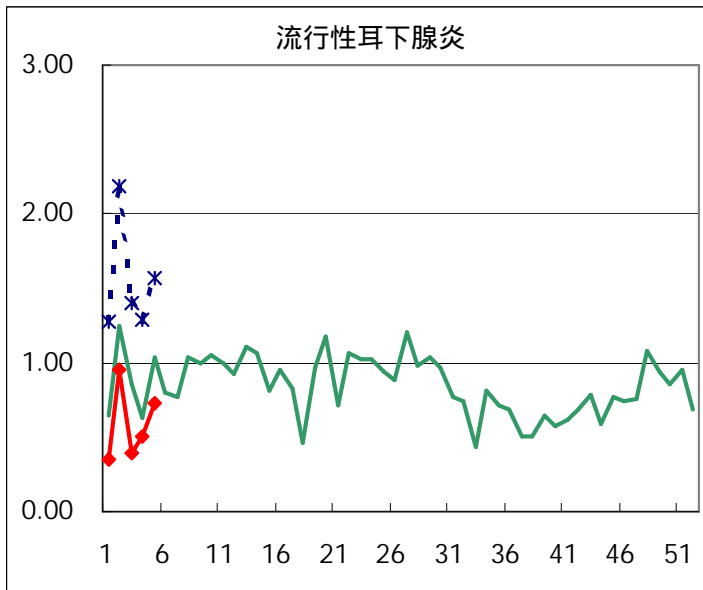
疾病名	性	2002年 週				累計
		2	3	4	5	
インフルエンザ	男	50	87	265	605	1007
	女	37	75	230	553	895
咽頭結膜熱	男	1	2	1	1	5
	女	2	1	2	6	11
A群溶血性レンサ球菌咽頭炎	男	33	56	66	46	201
	女	30	44	49	57	180
感染性胃腸炎	男	490	559	641	703	2393
	女	487	567	671	729	2454
水痘	男	146	78	99	75	398
	女	151	70	83	66	370
手足口病	男	6	4	5	3	18
	女	9	4	4	10	27
伝染性紅斑	男	9	18	16	21	64
	女	18	12	20	28	78
突発性発疹	男	36	37	36	32	141
	女	35	35	32	30	132
百日咳	男					
	女					
風疹	男					
	女	1	1	1		3
ヘルパンギーナ	男	5	2	5	2	14
	女	3	1	3	4	11
麻疹(成人以外)	男	1	3		4	8
	女	1	3	2	1	7
流行性耳下腺炎	男	75	31	36	53	195
	女	62	25	37	50	174
不明発疹症	男	5	4	6	6	21
	女	3	3	6	8	20
M C L S	男		1	2		3
	女	1	1		1	3
急性出血性結膜炎	男					
	女					
流行性角結膜炎	男	21	7	10	11	49
	女	11	10	8	6	35
急性脳炎（日本脳炎を除く）	男	1				1
	女			1		1
細菌性髄膜炎	男	2	1		1	4
	女					
無菌性髄膜炎	男		1			1
	女					
マイコプラズマ肺炎	男	5				5
	女	3	1	2	1	7
クラミジア肺炎（オウム病は除く）	男					
	女					
成人麻疹	男			1	1	2
	女			1		1

「累計」欄は、当週を含む過去4週分の合計を示したものです。空欄は、報告がなかったことを示しています。

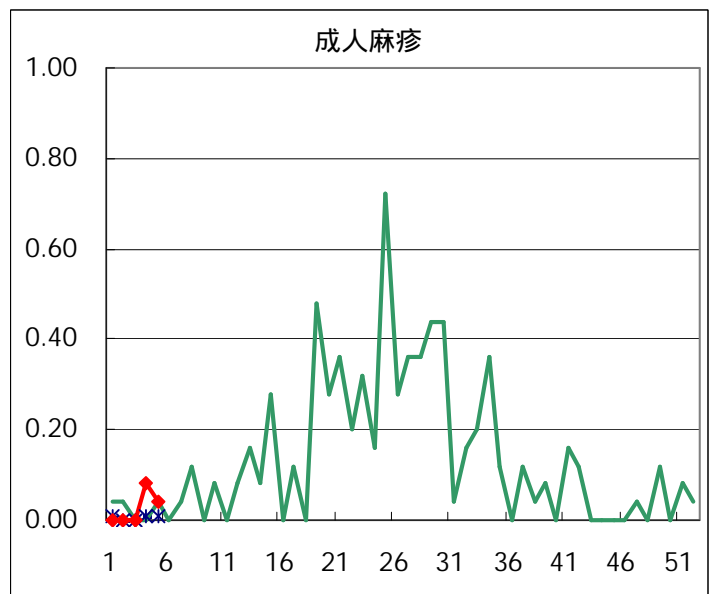
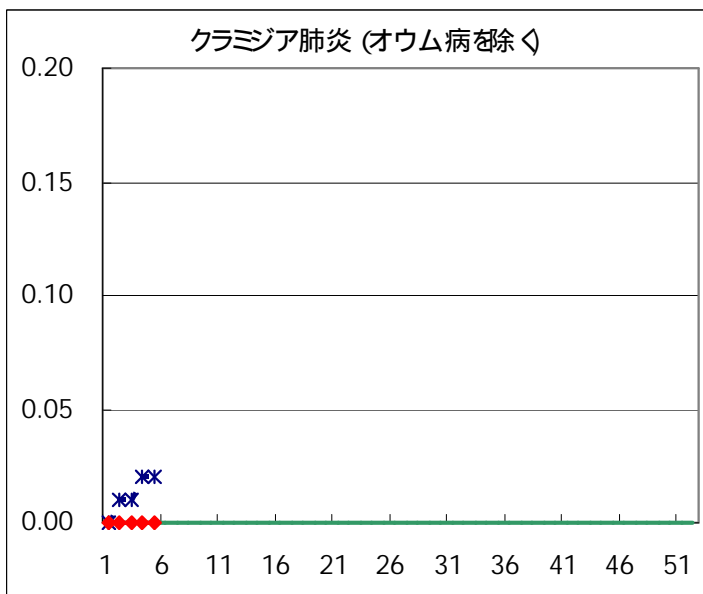
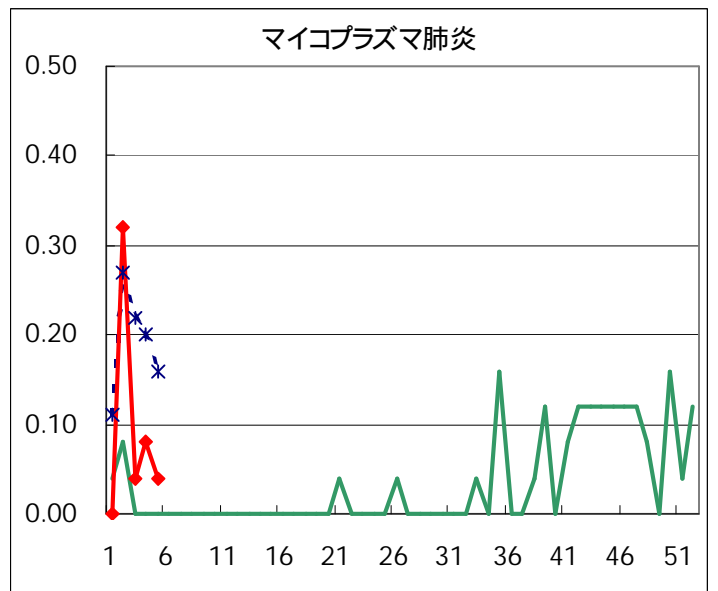
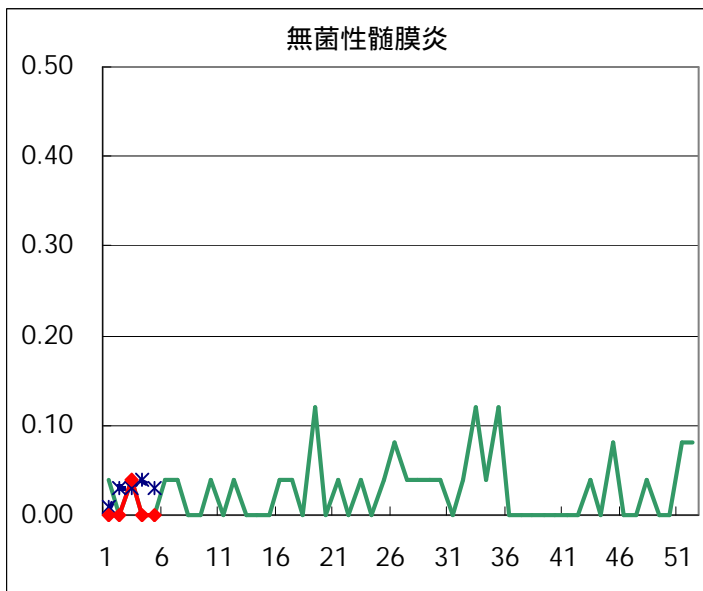
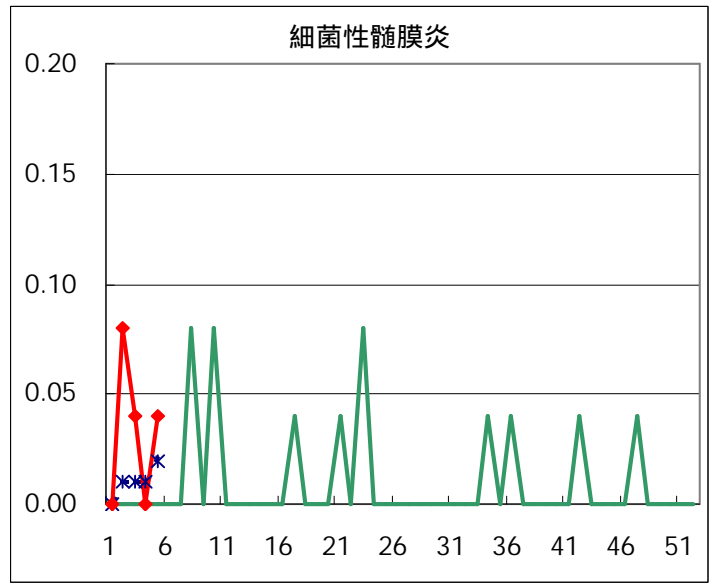
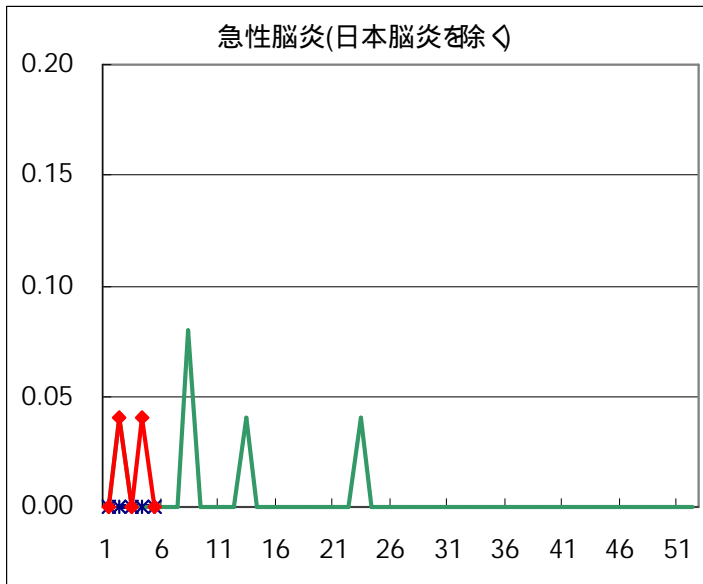
疾病別グラフ (四類定点週報告分)





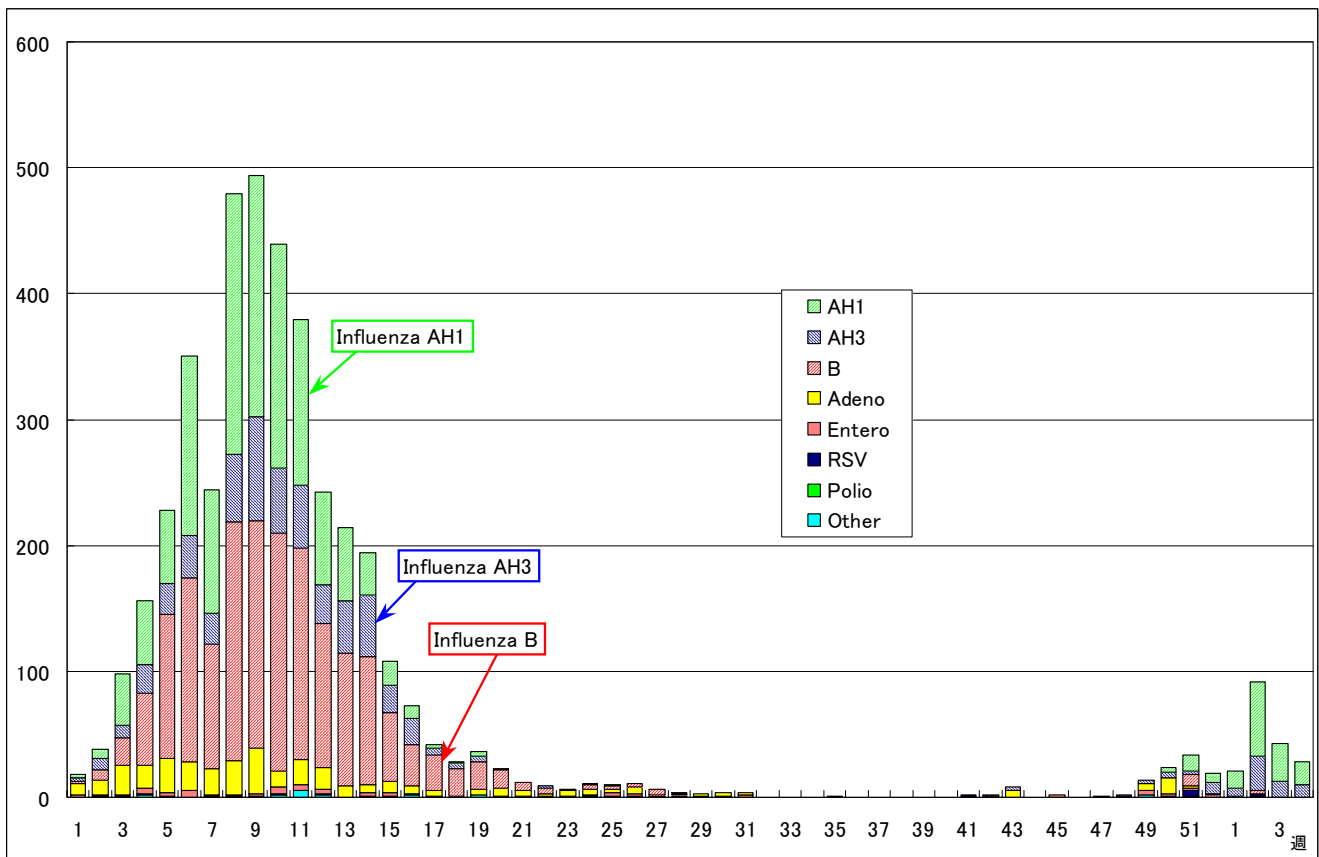


疾病別の定点医療機関数	
疾 病	医療機関数
インフルエンザ	178
急性出血性結膜炎	14
流行性角結膜炎	
急性脳炎	25
細菌性髄膜炎	
無菌性髄膜炎	
マイコプラズマ肺炎	
クラミジア肺炎	
成人麻疹	142
上記を除く疾病	

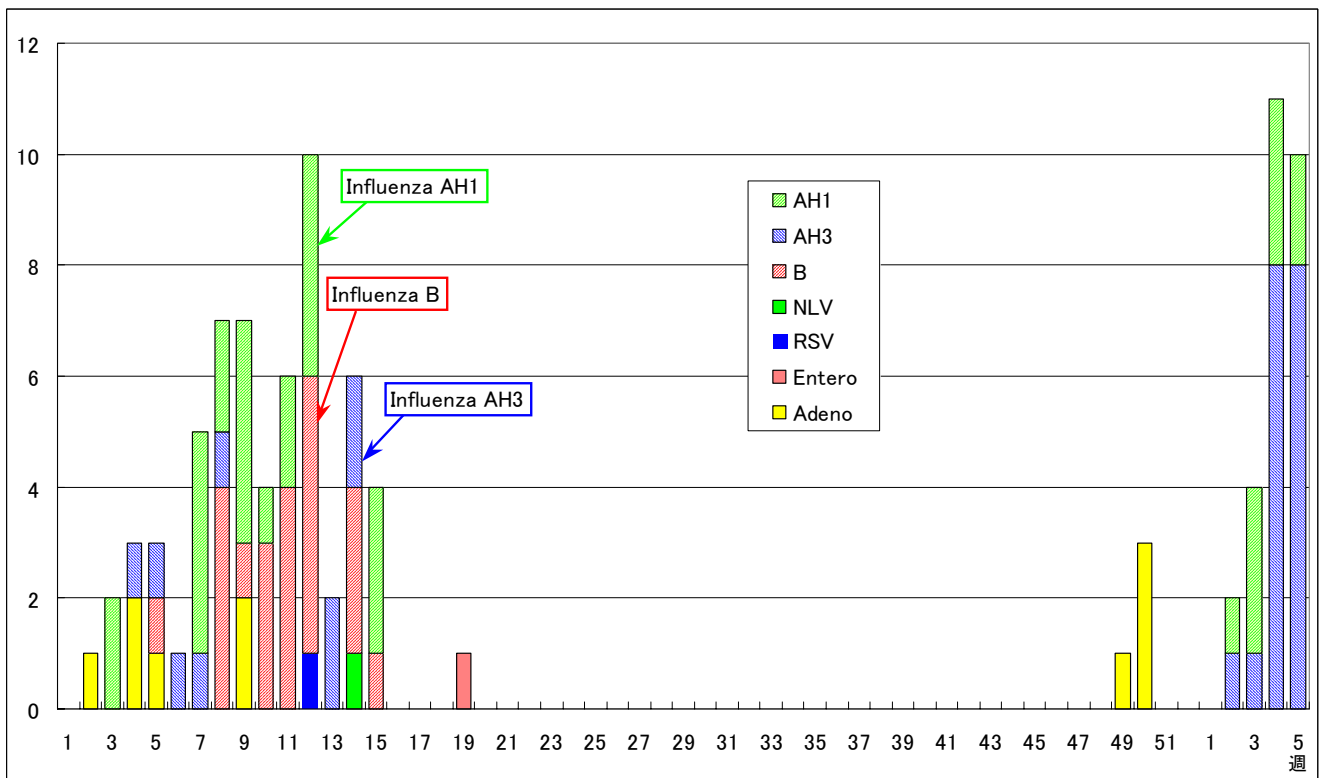


病原体検出報告（インフルエンザ）

インフルエンザ(インフルエンザ様疾患)患者から検出されたウイルス（全国報告数<個票から集計>）



インフルエンザ(インフルエンザ様疾患)患者から検出されたウイルス（東京都）



ウイルス研究科・多摩支所微生物研究科

(注)NLV:Norwalk-like virus (SRSV)

年齢階級別累計表 (2002年 5週)

	インフル エンザ	咽頭 結膜熱	A群溶血性 レンサ球菌咽頭炎	感染性 胃腸炎	水痘	手足口病	伝染性 紅斑	突発性 発疹	百日咳	風疹	ヘルパン ギーナ	麻疹 (成人以外)	流行性 耳下腺炎	急性出血 性結膜炎	流行性 角結膜炎	不明 発疹症	M C L S
～ 6ヶ月	6			10	2			12								3	
～ 1歳	13			53	6	1	2	29									
1歳	54	1	1	120	30	6	1	16					2			3	
2歳	64		3	111	24	2	2	3					11			1	
3歳	72		5	112	18	1	3				1	1	6			2	1
4歳	82	1	13	116	30		9				1		9				
5歳	90	1	20	122	11	1	8				1		27		1	3	
6歳	57		25	99	8	1	7						7		1		
7歳	46		9	95	3	1	7					1	9			1	
8歳	32		11	55	3		3						8				
9歳	20	1	6	52	1		1	1					8				
10～14歳	130	1	4	139	1		4	1			1	3	10			1	
15～19歳	71			60									1		1		
20～29歳	127	2	6	288	4		2				2		5		5		
30～39歳	177														3		
40～49歳	66														5		
50～59歳	31														1		
60～69歳	12																
70～79歳	6																
80歳以上	2																
合計	1158	7	103	1432	141	13	49	62	0	0	6	5	103	0	17	14	1
先週比	663	4	-12	120	-41	4	13	-6	0	-1	-2	3	30	0	-1	2	-1

注：小児科定点把握対象疾病のうち、「20～29歳」は「20歳以上」と読み替える。

眼科疾患のうち、「70～79歳」は「70歳以上」と読み替える。

保健所別累計表 (2002年5週)

	インフル エンザ	咽頭 結膜熱	A群溶血性 レンサ球菌咽頭炎	感染性 胃腸炎	水痘	手足口病	伝染性 紅斑	突発性 発疹	百日咳	風疹	ヘルパン ギーナ	麻疹 (成人以外)	流行性 耳下腺炎	急性出血 性結膜炎	流行性 角結膜炎	不明 発疹症	MCLS	合計
千代田	16			8	2		1											27
中央区	11		2	5									5					23
みなと	20		3	6	2		2	1					2		1			37
新宿区	44		2	65	3	1	7	1					4		3			130
文京	31		1	27									1		3			63
台東	43		4	46	10		1	4										108
墨田区	30			28	3													61
江東区	22		5	34	6	1		3			1		2		1			75
品川区	44	1	4	86	4		2	6				1	1					149
目黒区	13	3	2	32	3	2	2	1					3					61
大田区	103	1	8	93	10	1	2	3					3			1		225
世田谷区	50			105	6		4	1					12			5	1	184
渋谷区	40	1	3	81	1		1	2				2	3		1			135
中野区	39		4	79	8		5	1					9					145
杉並	11			18	2								1					32
池袋	6			12	1			1			2		1		4			27
長崎				1	5			2										8
北区	36		4	52	17	2		6					3					120
荒川区	7		1	23			1	1					2		2			37
板橋区	19			13	3		1											36
練馬区	71		4	26	7		2	2					1			1		114
足立	45		2	33	3	1	2	1				1	1					89
葛飾	82		7	46	10	1	7	8								5		166
江戸川	41		31	74	8	4	1	1			1	1	4					166

保健所別累計表 (2002年5週)

	インフル エンザ	咽頭 結膜熱	A群溶血性 レンサ球菌咽頭炎	感染性 胃腸炎	水痘	手足口病	伝染性 紅斑	突発性 発疹	百日咳	風疹	ヘルパン ギーナ	麻疹 (成人以外)	流行性 耳下腺炎	急性出血 性結膜炎	流行性 角結膜炎	不明 発疹症	MCLS	合計
多摩川	26		4	10	2		1	3					1					47
秋川	22			35	1		2						1					61
八王子	21			28			1	1					4					55
南多摩	47			53	1		1	1			2							105
町田	37		3	46	8			3								2		99
多摩立川	30		2	31	2								3					68
村山大和	26			14	2										1			43
府中小金井	21		1	9	4								3					38
狛江調布	16			49	3		2	3					2					75
三鷹武蔵野	34			39	3			1					21		1			99
多摩小平	31		1	44	1			4					6					87
多摩東村山	21	1	5	59			1	1					4					92
島しょ	2			22														24

東京都合計	1158	7	103	1432	141	13	49	62	-	-	6	5	103	-	17	14	1	3111
定点当り報告数	6.51	0.05	0.73	10.08	0.99	0.09	0.35	0.44	-	-	0.04	0.04	0.73	-	1.21	0.10	0.01	