

2002年第6週報告分

- 発生動向総覧 / 調査票通信
- 全数届出患者数一覧表
- 定点報告疾病集計表
- 疾病別グラフ(四類定点週報告分)
- 病原体検出報告(インフルエンザ)
- 年齢階級別累計表
- 保健所別累計表

東京都医師会感染症予防検討委員会

事務局:東京都立衛生研究所疫学情報室

電話:03-3363-3213(直通)

FAX:03-5332-7365

E-mail: idsc@tokyo-eiken.go.jp

アドレス: www.tokyo-eiken.go.jp/IDSC/



(全数情報)

- ・細菌性赤痢が4件報告された。いずれもソネ菌が検出されている。推定感染地は国内2件、インドネシア、カンボジアである。国内例の2件は親子で、父が発症してから1週間後に2歳の娘が発症した。喫職調査を実施したが、感染源は不明である。
- ・アメーバ赤痢が3件報告された。推定感染経路はいずれも同性間性的接触である。
- ・急性ウイルス性肝炎が6件報告された。A型5件、C型1件である。
- ・HIV感染症が7件報告された。無症候性キャリア6件、AIDSが1件で、推定感染経路は、異性間性的接触が1件、同性間性的接触は6件であった。
- ・デング熱が1件報告された。推定感染地はインドネシアである。
- ・梅毒が3件報告された。いずれも無症候梅毒である。

(推定される感染地は医師の届出によるものです)

(定点情報)

- ・インフルエンザが更に増加している。感染性胃腸炎、A群溶血性レンサ球菌咽頭炎も多い。マイコプラズマ肺炎、成人麻疹が報告されている。

(病原体情報)

- ・菌株で搬入されたMRSA6株のコアグラ - ゼ型は全てII型で、溶血性レンサ球菌3株のT型はT-1型2件、T-4型1件であった。
- ・インフルエンザ患者の咽頭拭い液からA香港型インフルエンザウイルスが3件、Aソ連型インフルエンザウイルスが5件、B型が2件検出された。Aソ連型が検出された患者の1名からはアデノウイルスも検出された。
- ・感染性胃腸炎患者7名のうち6名の糞便からSRSVが5件、A群ロタウイルスが1件、1名の咽頭拭い液からアデノウイルスが1件検出された。
- ・伝染性紅斑患者1名と不明発疹患者1名の咽頭拭い液からパルボウイルスB19が検出された。前者の患者血清からはパルボウイルスB19遺伝子、パルボウイルスB19特異IgM/IgG抗体が検出された。
- ・上気道炎患者3名の咽頭拭い液からアデノウイルスが検出された。1名からは便からもアデノウイルスが検出された。
- ・集団風邪の患者10名のうがい液からA香港型インフルエンザウイルスが4件、Aソ連型インフルエンザウイルスが3件、B型インフルエンザウイルスが3件検出された。
- ・胃腸炎集団発生14事例の患者の検体53件からSRSVが検出されている。
- ・多摩地区の定点から搬入されたインフルエンザ患者13名の咽頭拭い液からA香港型インフルエンザウイルスが検出された。
- ・多摩地区の定点から搬入された感染性胃腸炎患者5名の糞便のからロタウイルスが3件、SRSVが1件、アデノウイルスが1件検出された。

- ・保健所から搬入された血清 37件中 15件、定点から搬入された血清 2件中 2件からクラミジア・トラコマチス特異抗体が検出された。
- ・定点から搬入された頸管拭い液 12件中 2件からクラミジア・トラコマチス遺伝子が検出された。
- ・定点から搬入された頸管拭い液 12件中 2件から淋菌遺伝子が検出された。

(その他の情報)

- ・インフルエンザ脳症・脳炎患者検体が数ヶ所の定点から搬入され、A香港型インフルエンザウイルスが検出されている。

調査票通信

定点医療機関からのコメントを掲載

台東区

- ・インフルエンザ 12歳女児 A型陽性です (インフル A・B - クイック「生研」)。

墨田区

- ・インフルエンザ患者 7名中 3名は A型陽性です (ディレクティジェンFluA)。

大田区

- ・ 3歳男児 2例はワクチン済み。
5歳男児は A・B混合 (インフル A・B - クイック「生研」)。
27例が A型で、うち 22例はインフル A・B - クイック「生研」にて検査。3例は家族が A型に罹患しているため臨床症状により診断。2例は他医で診断。

世田谷区

- ・麻疹 1例は予防接種、未実施。インフルエンザ 4名のうち 7歳男児はワクチン接種済み。
- ・インフルエンザ増加中です。

多摩立川

- ・インフルエンザ、低年齢層が増えてきました。

狛江調布

- ・インフルエンザ流行の兆しがある。感染性胃腸炎は乳児より、年長児、小学生および成人に多くみられる。

多摩東村山

- ・インフルエンザ 31例は、インフルエンザ OIA で確定診断 28例および臨床診断が 3例です。

全数届出患者数一覧表 2002年6週

分類	疾病名	東京都分(報告週)				全国分(診断週)
		3週	4週	5週	6週	6週
一類	エボラ出血熱					
	クリミア・コンゴ出血熱					
	ペスト					
	マ・ルブルグ病					
	ラッサ熱					
二類	コレラ					
	細菌性赤痢	1	2	1	4	12
	腸チフス		1			1
	パラチフス			2		
	急性灰白髄炎					
	ジフテリア					
三類	腸管出血性大腸菌感染症					9
四類 (全数届出)	アメ・バ赤痢			2	3	5
	エキノкокクス症					
	黄熱					
	オウム病					1
	回帰熱					
	ウイルス性肝炎(急性肝炎)	4	2	6	6	9
	Q熱					1
	狂犬病					
	クリプトスポリジウム症	1				
	クロイツフェルト・ヤコブ病					3
	劇症型溶血性レンサ球菌感染症					1
	後天性免疫不全症候群	11	7	5	7	14
	コクシジオイデス症					
	ジアルジア症		1			2
	腎症候性出血熱					
	髄膜炎菌性髄膜炎					
	先天性風疹症候群					
	炭疽					
	ツツガムシ病		2	1		
	デング熱		1		1	
	日本紅斑熱					
	日本脳炎					
	乳児ボツリヌス症					
	梅毒	5	2	2	3	8
	破傷風					
	バンコマイシン耐性腸球菌感染症					1
	ハンタウイルス肺症候群					
Bウイルス病						
ブルセラ症						
発疹チフス						
マラリア	1					
ライム病						
レジオネラ症		1			3	

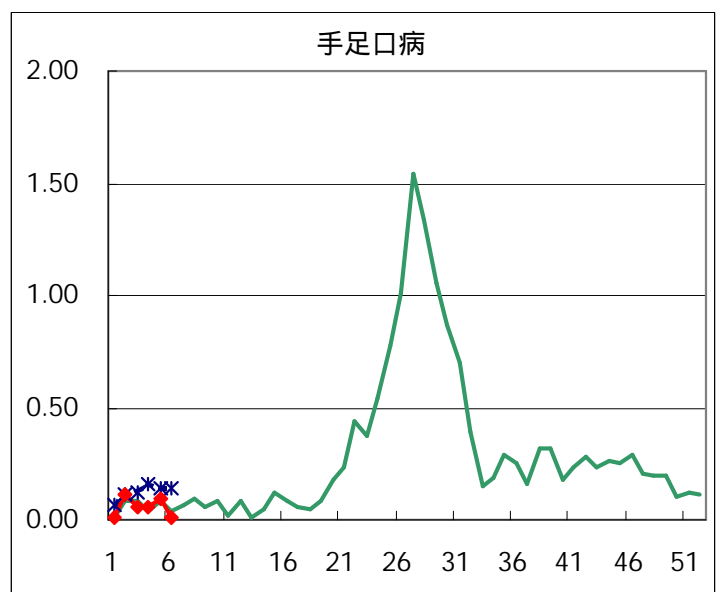
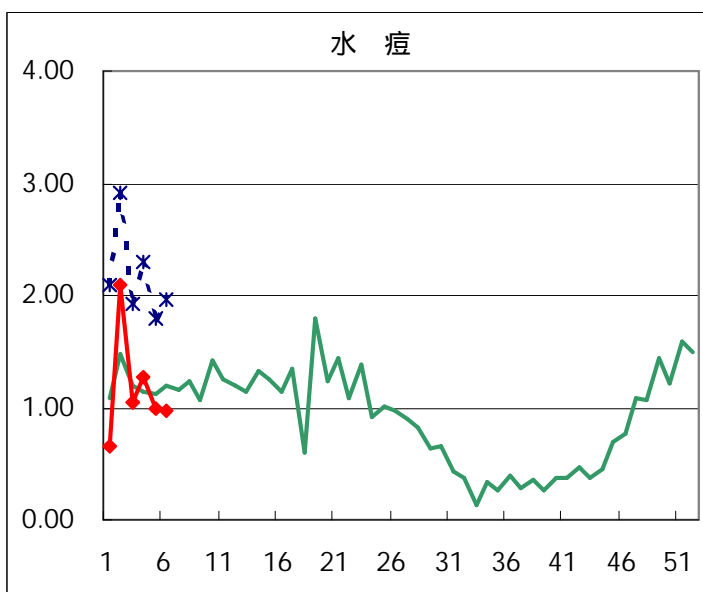
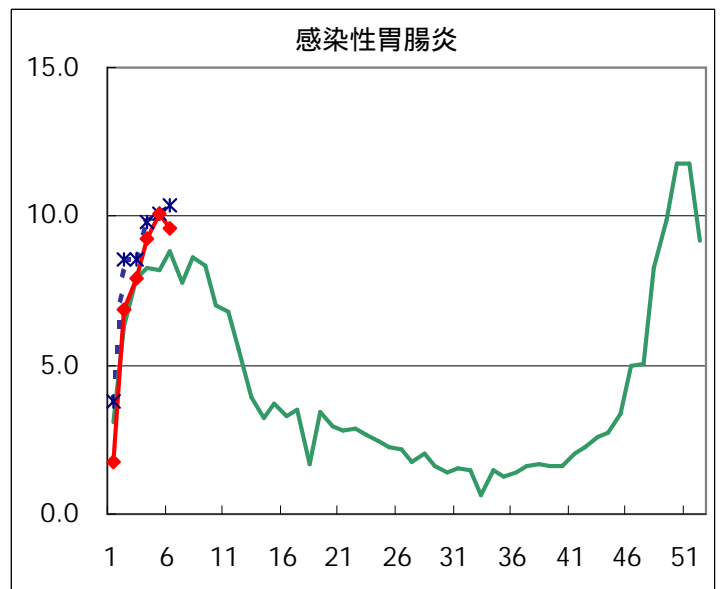
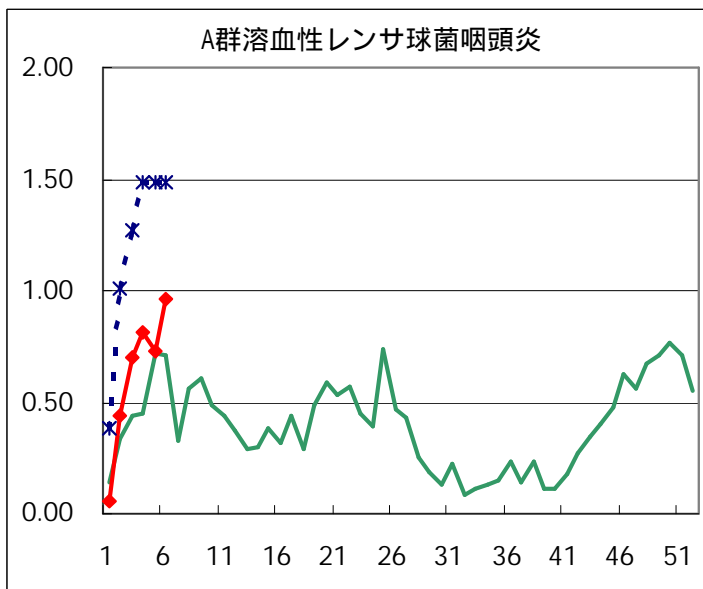
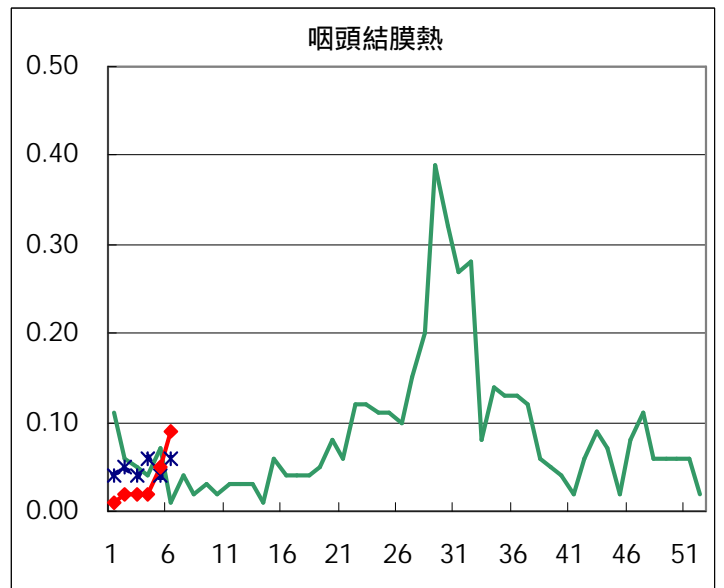
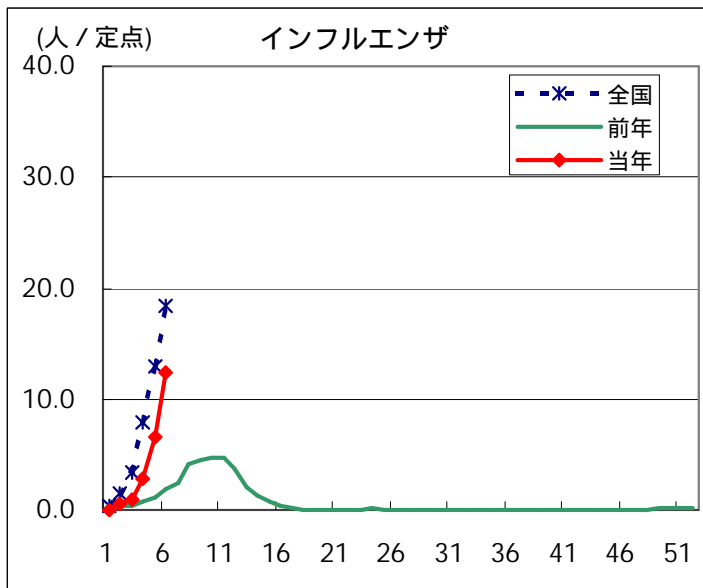
医師からの追加届出により増加することがあります(2002/02/13集計)。

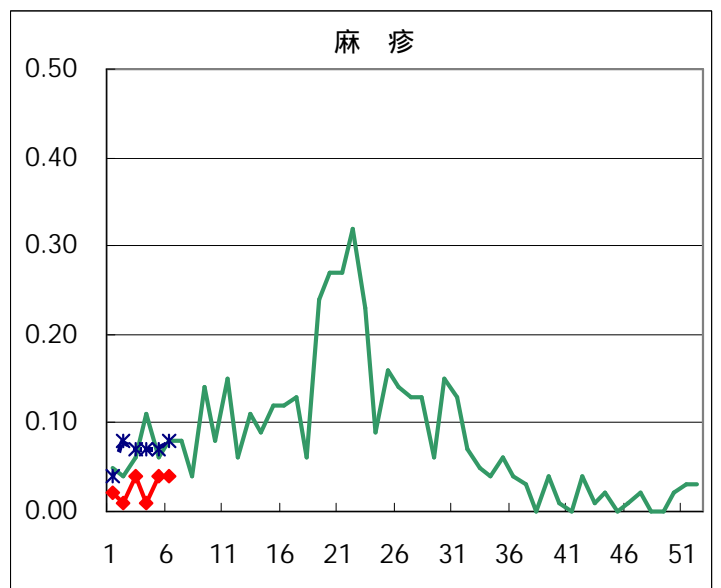
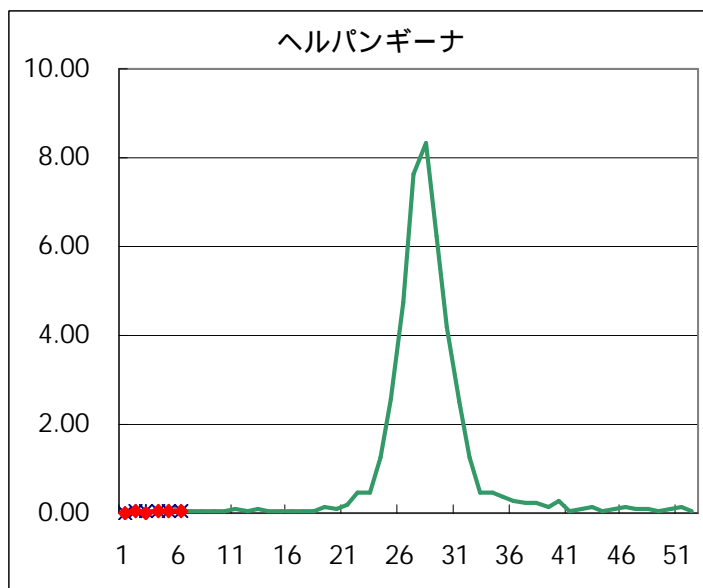
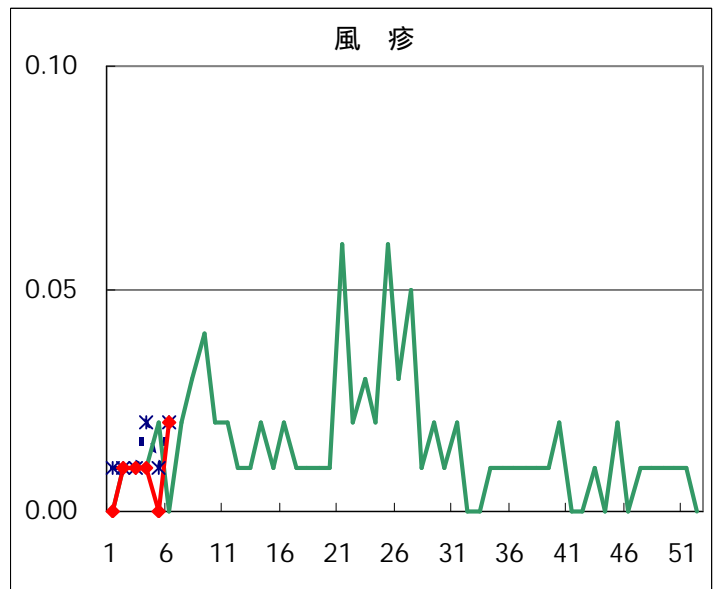
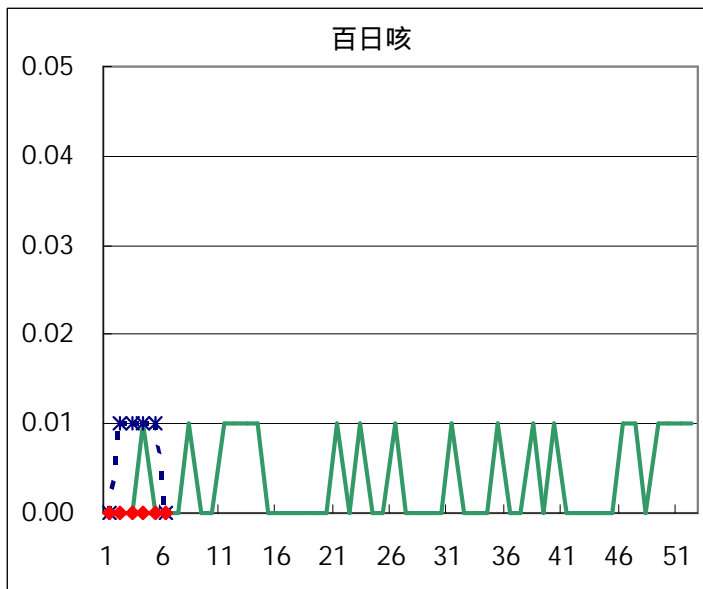
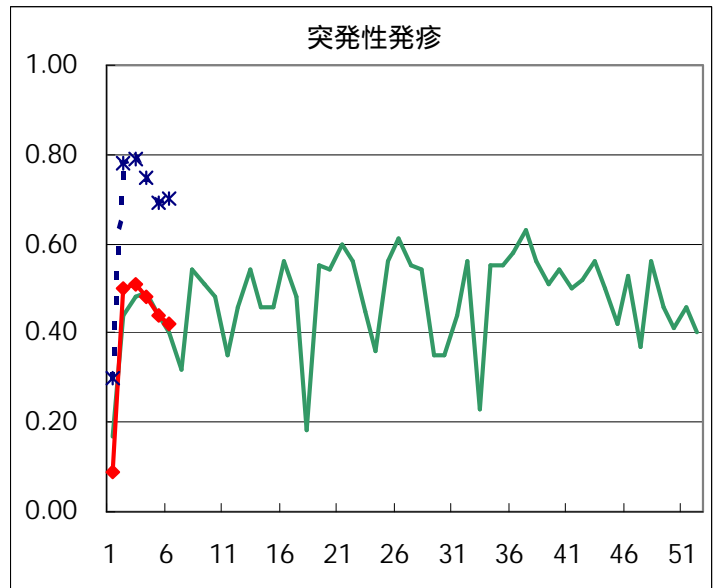
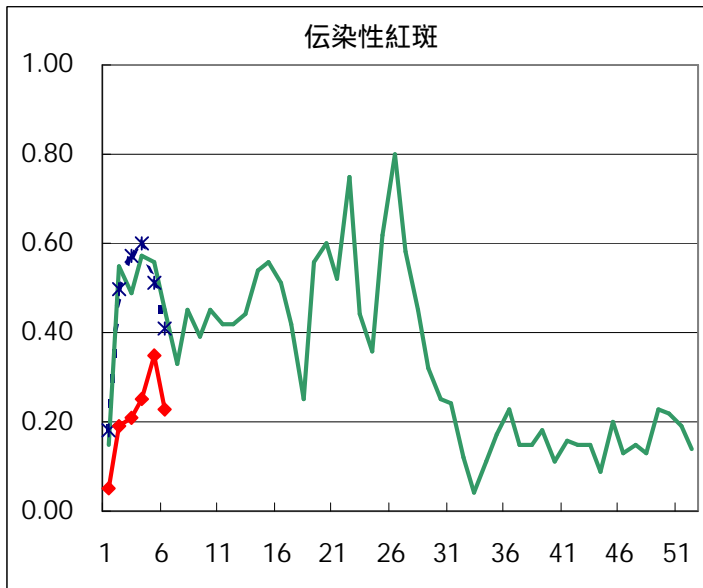
定点報告疾病集計表（男女別）

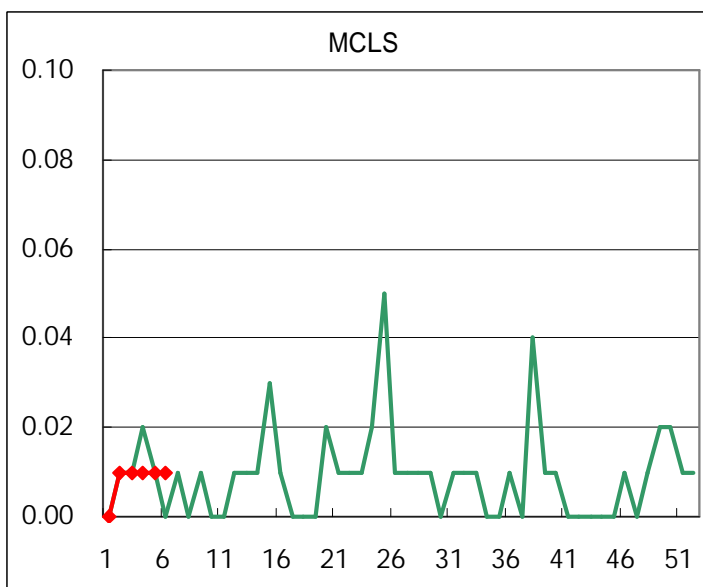
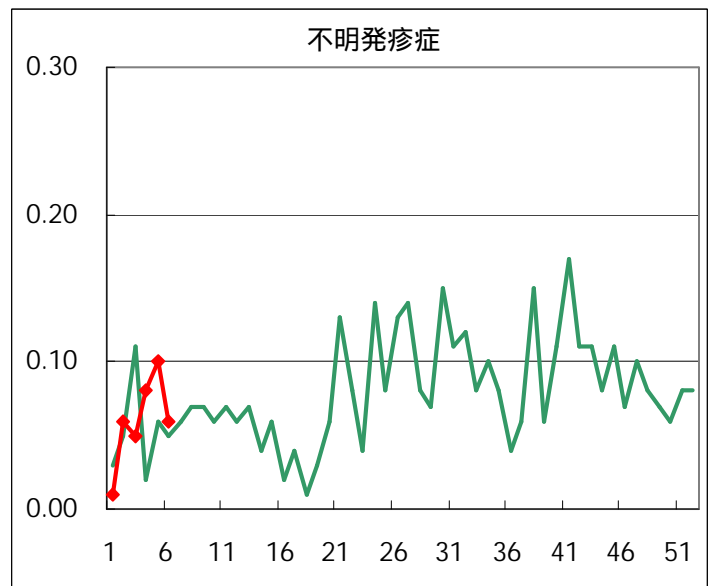
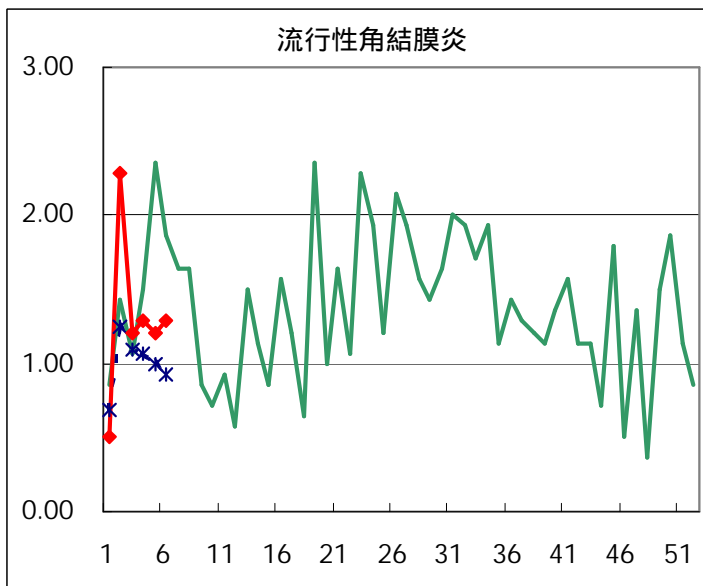
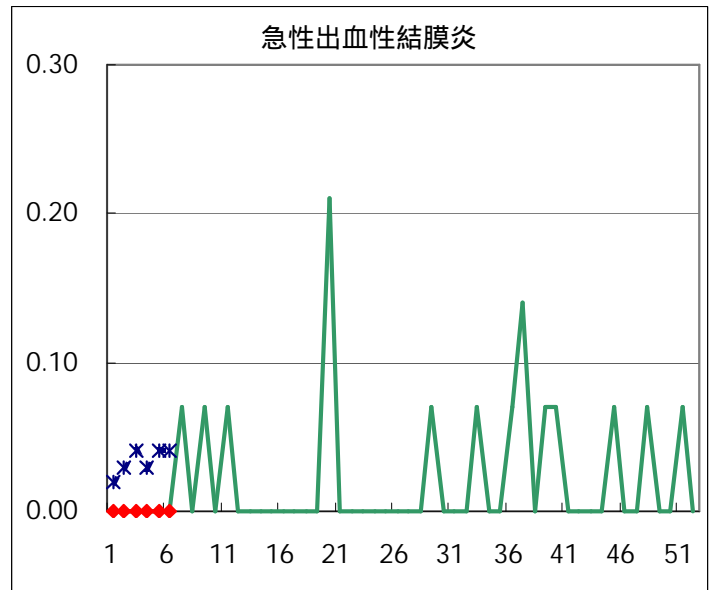
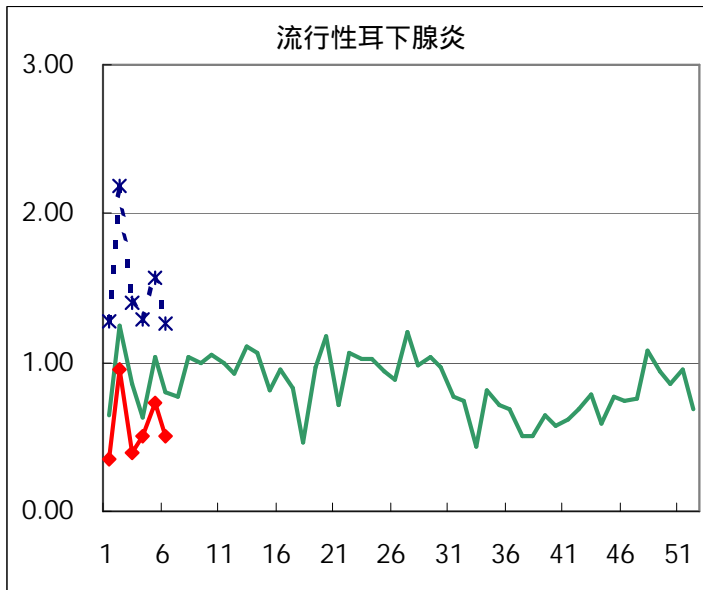
疾病名	性	2002年 週				累計
		3	4	5	6	
インフルエンザ	男	87	265	605	1135	2092
	女	75	230	553	1084	1942
咽頭結膜熱	男	2	1	1	4	8
	女	1	2	6	9	18
A群溶血性レンサ球菌咽頭炎	男	56	66	46	74	242
	女	44	49	57	63	213
感染性胃腸炎	男	559	641	703	729	2632
	女	567	671	729	635	2602
水痘	男	78	99	75	76	328
	女	70	83	66	63	282
手足口病	男	4	5	3	1	13
	女	4	4	10	1	19
伝染性紅斑	男	18	16	21	17	72
	女	12	20	28	15	75
突発性発疹	男	37	36	32	38	143
	女	35	32	30	22	119
百日咳	男					
	女					
風疹	男				2	2
	女	1	1		1	3
ヘルパンギーナ	男	2	5	2	2	11
	女	1	3	4	2	10
麻疹(成人以外)	男	3		4	3	10
	女	3	2	1	3	9
流行性耳下腺炎	男	31	36	53	40	160
	女	25	37	50	33	145
不明発疹症	男	4	6	6	6	22
	女	3	6	8	2	19
M C L S	男	1	2			3
	女	1		1	1	3
急性出血性結膜炎	男					
	女					
流行性角結膜炎	男	7	10	11	10	38
	女	10	8	6	8	32
急性脳炎（日本脳炎を除く）	男					
	女		1			1
細菌性髄膜炎	男	1		1		2
	女					
無菌性髄膜炎	男	1				1
	女				1	1
マイコプラズマ肺炎	男				1	1
	女	1	2	1		4
クラミジア肺炎（オウム病は除く）	男					
	女					
成人麻疹	男		1	1		2
	女		1		1	2

「累計」欄は、当週を含む過去4週分の合計を示したものです。空欄は、報告がなかったことを示しています。

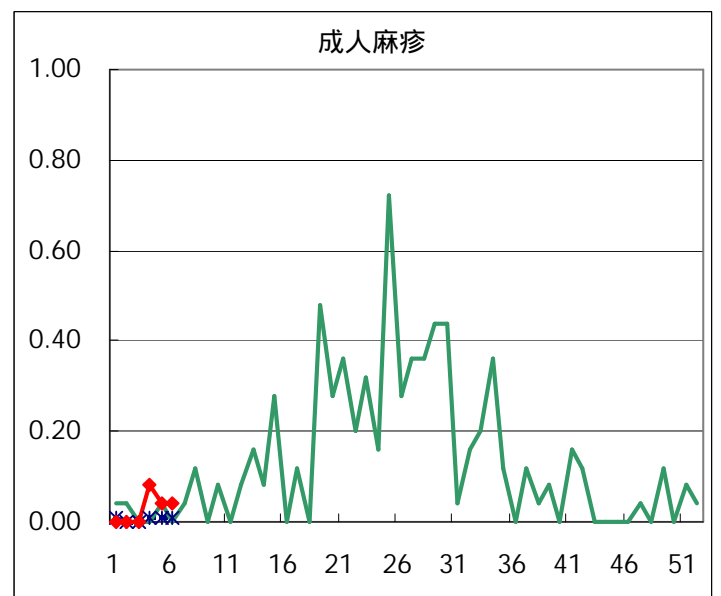
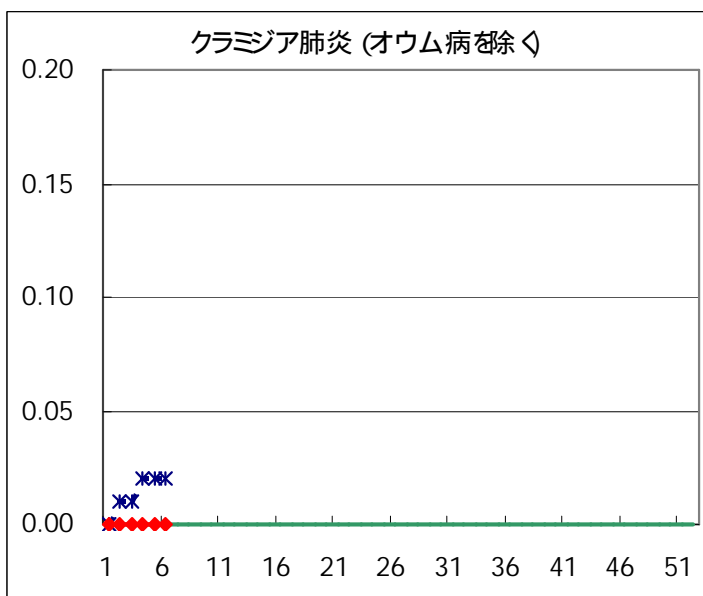
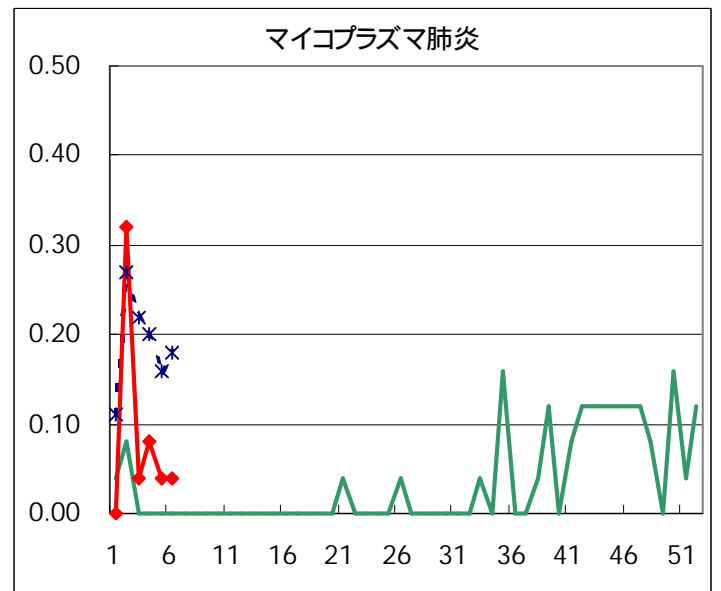
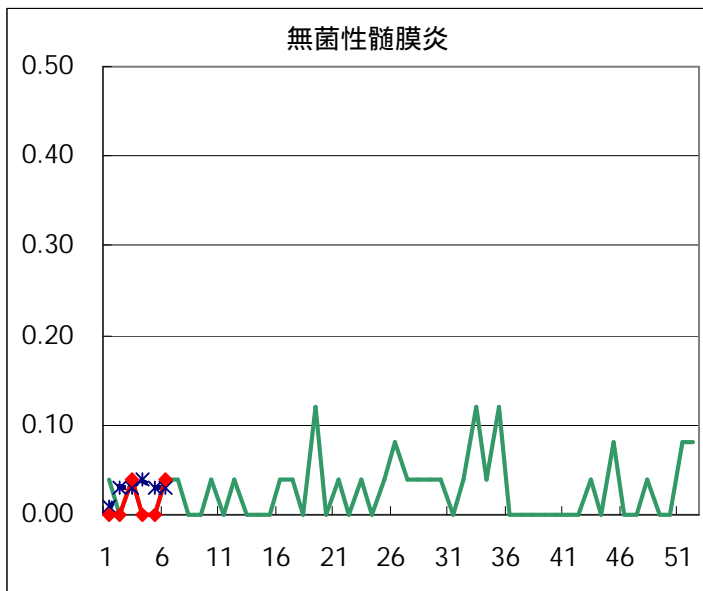
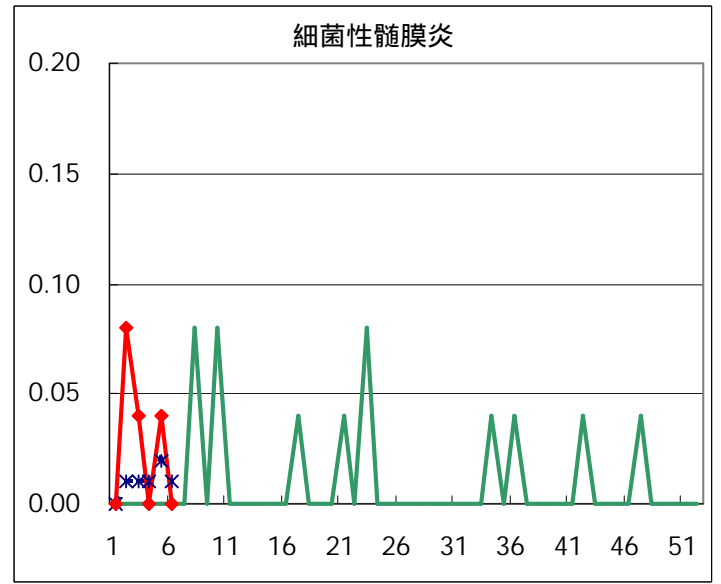
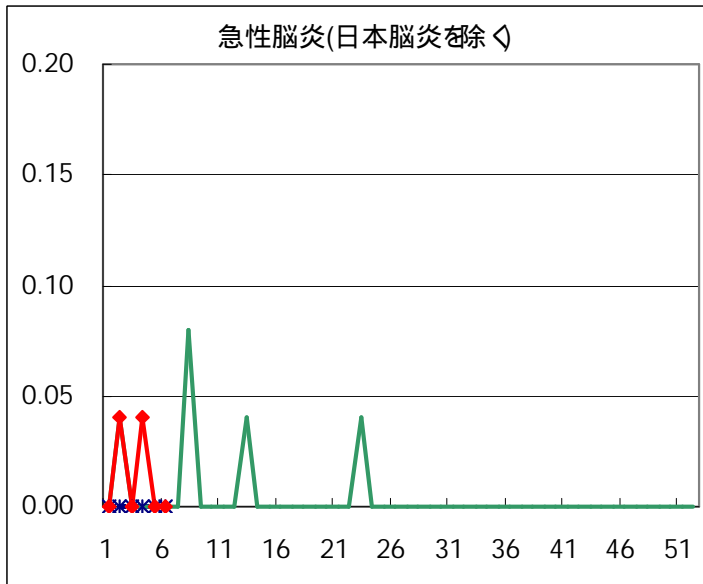
疾病別グラフ (四類定点週報告分)





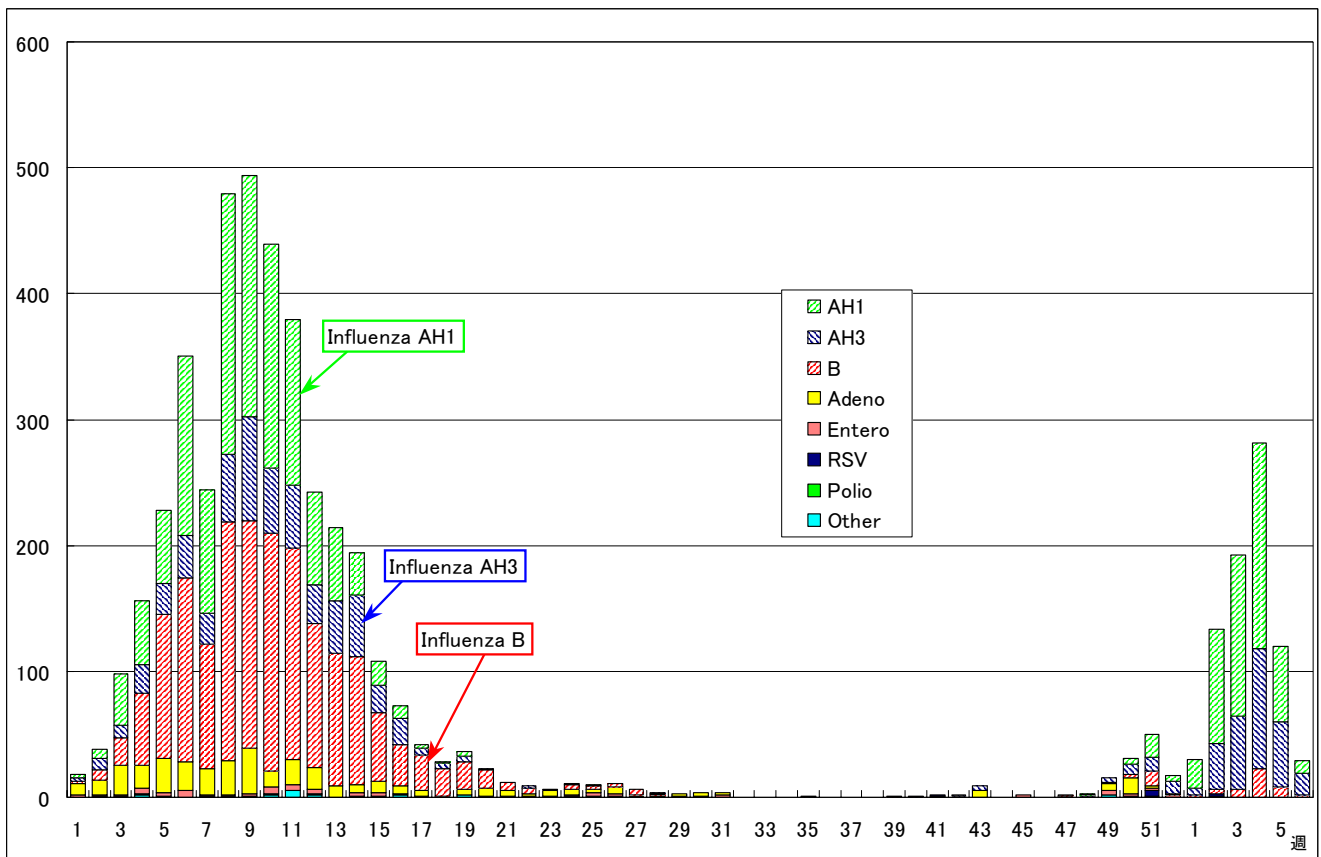


疾病別の定点医療機関数	
疾 病	医療機関数
インフルエンザ	178
急性出血性結膜炎	14
流行性角結膜炎	
急性脳炎	25
細菌性髄膜炎	
無菌性髄膜炎	
マイコプラズマ肺炎	
クラミジア肺炎	
成人麻疹	142
上記を除く疾病	

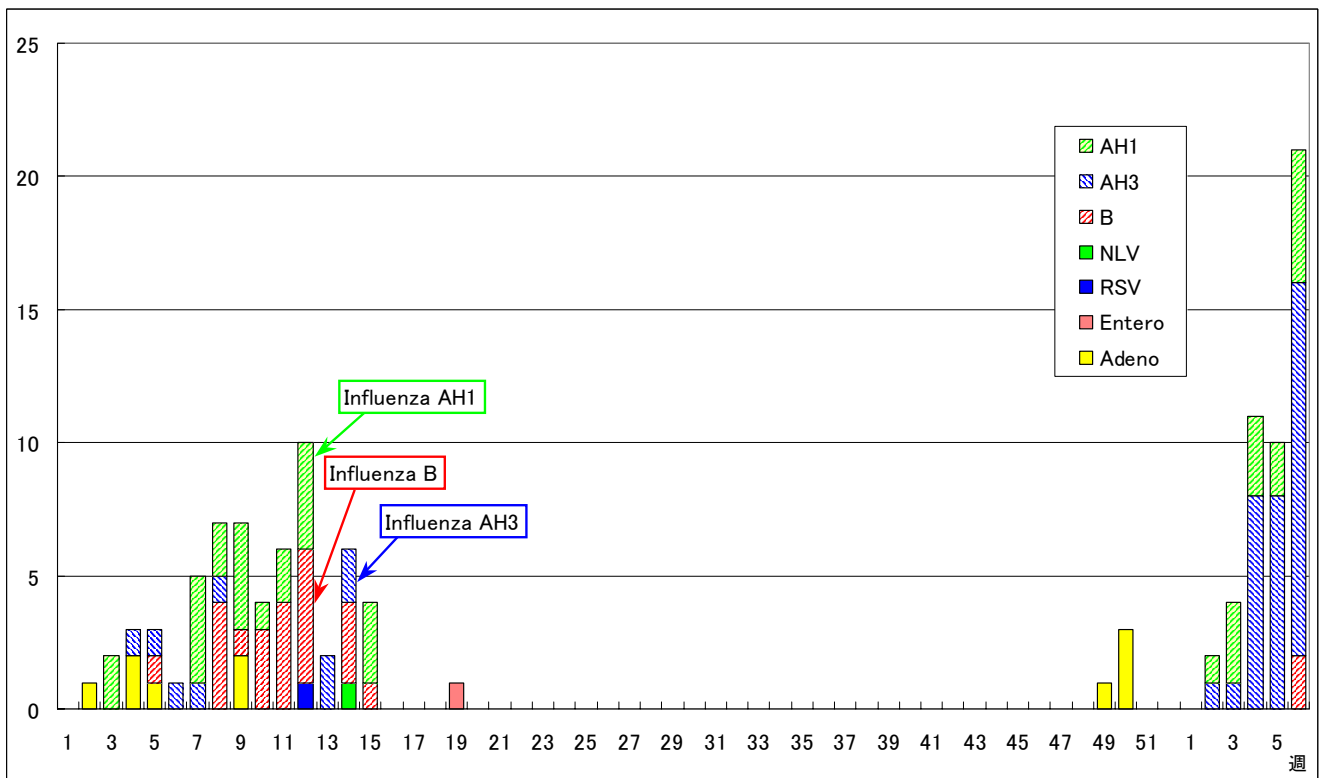


病原体検出報告（インフルエンザ）

インフルエンザ(インフルエンザ様疾患)患者から検出されたウイルス（全国報告数<個票、速報から集計>）



インフルエンザ(インフルエンザ様疾患)患者から検出されたウイルス（東京都）



ウイルス研究科・多摩支所微生物研究科

(注)NLV:Norwalk-like virus (SRSV)

年齢階級別累計表 (2002年 6週)

	インフル エンザ	咽頭 結膜熱	A群溶血性 レンサ球菌咽頭炎	感染性 胃腸炎	水痘	手足口病	伝染性 紅斑	突発性 発疹	百日咳	風疹	ヘルパン ギーナ	麻疹 (成人以外)	流行性 耳下腺炎	急性出血 性結膜炎	流行性 角結膜炎	不明 発疹症	M C L S
～ 6ヶ月	9			13	1			7								2	
～ 1歳	29		1	50	11			34		1	1	1				1	
1歳	117		3	107	31	1	5	17					2		1	2	1
2歳	128	2	3	110	19	1	1				1		6			1	
3歳	168	3	12	103	20		4				1		2				
4歳	192	3	25	123	17		5					1	13				
5歳	140	3	17	94	14		5				1		17			1	
6歳	128		18	93	3		3						5				
7歳	84	1	11	95	7		5			1			9				
8歳	85		8	69	7		2					1	5				
9歳	69		5	50	3			1				2	5				
10～14歳	265	1	10	148	4		2	1		1		1	4				
15～19歳	99		3	45	1								4		1		
20～29歳	256		21	264	1								1			1	
30～39歳	254														9		
40～49歳	130														4		
50～59歳	37														1		
60～69歳	22														1		
70～79歳	7														1		
80歳以上																	
合計	2219	13	137	1364	139	2	32	60	0	3	4	6	73	0	18	8	1
先週比	1061	6	34	-68	-2	-11	-17	-2	0	3	-2	1	-30	0	1	-6	0

注：小児科定点把握対象疾病のうち、「20～29歳」は「20歳以上」と読み替える。

眼科疾患のうち、「70～79歳」は「70歳以上」と読み替える。

保健所別累計表 (2002年6週)

	インフル エンザ	咽頭 結膜熱	A群溶血性 レンサ球菌咽頭炎	感染性 胃腸炎	水痘	手足口病	伝染性 紅斑	突発性 発疹	百日咳	風疹	ヘルパン ギーナ	麻疹 (成人以外)	流行性 耳下腺炎	急性出血 性結膜炎	流行性 角結膜炎	不明 発疹症	MCLS	合計
千代田	38		1	16	1								1			1		58
中央区	8			2	1			1									1	13
みなと	30			15	5			1							4			55
新宿区	69			73	1		7	4					2		3	2		161
文京	23		9	22											3			57
台東	69		2	43	4		1	4				2						125
墨田区	44			33	1			1										79
江東区	51		9	29	1			2					2		2			96
品川区	76	1	2	63	4			3										149
目黒区	13		2	37	1			1										54
大田区	120		9	97	3		6	8					1			1		245
世田谷区	71	1	3	89	8		1	1				1	10			1		186
渋谷区	67	1	4	69	5			1					2					149
中野区	95		1	80	9		4	3				1	4					197
杉並	18			39	2		1	1					1					62
池袋	8			7						1	3				4			23
長崎				9	4			2										15
北区	105	1	6	34	17		2	1					3					169
荒川区	22			15	3			1			1		1		1			44
板橋区	81	1		29	5		1	1					1					119
練馬区	165		1	44			2	2					3					217
足立	132			36	11	1	1						1					182
葛飾	156	8	5	30	25		2	5					1			2		234
江戸川	83		65	68	9		2	4					4					235

保健所別累計表 (2002年6週)

	インフル エンザ	咽頭 結膜熱	A群溶血性 レンサ球菌咽頭炎	感染性 胃腸炎	水痘	手足口病	伝染性 紅斑	突発性 発疹	百日咳	風疹	ヘルパン ギーナ	麻疹 (成人以外)	流行性 耳下腺炎	急性出血 性結膜炎	流行性 角結膜炎	不明 発疹症	MCLS	合計
多摩川	46		3		1			3					5					58
秋川	22		1	30	1													54
八王子	46		1	20	1	1		2										71
南多摩	93		1	36	4			1					1					136
町田	66			45	2		1								1	1		116
多摩立川	66		4	20														90
村山大和	61		1	20	2													84
府中小金井	25			13				2				2	1					43
狛江調布	61			38	1		1	3					3					107
三鷹武蔵野	74		2	19	2			1					16					114
多摩小平	64		1	49	1			1					7					123
多摩東村山	51		4	76	4					2			3					140
島しょ				19														19

東京都合計	2219	13	137	1364	139	2	32	60	-	3	4	6	73	-	18	8	1	4079
定点当り報告数	12.47	0.09	0.96	9.61	0.98	0.01	0.23	0.42	-	0.02	0.03	0.04	0.51	-	1.29	0.06	0.01	