

2002年第8週報告分

- 発生動向総覧 / 調査票通信
- 全数届出患者数一覧表
- 定点報告疾病集計表
- 疾病別グラフ(四類定点週報告分)
- 病原体検出情報(表・グラフ)
-インフルエンザ-
- 年齢階級別累計表
- 保健所別累計表

東京都医師会感染症予防検討委員会

事務局:東京都立衛生研究所疫学情報室

電話:03-3363-3213(直通)

FAX:03-5332-7365

E-mail: idsc@tokyo-eiken.go.jp

アドレス: www.tokyo-eiken.go.jp/IDSC/



(全数情報)

- ・細菌性赤痢が2件報告された。推定感染地はカンボジア・タイと中国で、それぞれフレキシネル2 a菌とソネ菌が検出されている。
- ・腸チフスが2件報告された。推定感染地はスリランカ・マーシャル諸島とインドである。
- ・腸管出血性大腸菌感染症が1件報告された。血清型O157 (VT1+ VT2産生)が検出されている。
- ・急性ウイルス性肝炎が4件報告された。A型2件、B型1件、C型1件である。
- ・HIV感染症が5件報告された。無症候性キャリア3件、AIDSが1件、その他(敗血症)1件である。推定感染経路は同性間性的接触4件、不明1件である。
- ・デング熱が1件報告された。推定感染地はインドネシアである。
- ・梅毒が1件報告された。無症候梅毒である。

(推定される感染地は医師の届出によるものです)

(定点情報)

- ・インフルエンザの報告は依然として多い。感染性胃腸炎も多い。成人麻疹が報告されている。

(病原体情報)

- ・菌株で搬入されたMRSA8株のコアグラ-ゼ型は全て型で、溶血性レンサ球菌1株のT型はT-1型であった。
- ・7週に報告された劇症型溶血性レンサ球菌感染症患者からT-25型のA群溶血性レンサ球菌が検出された。
- ・インフルエンザ、上・下道炎患者など22名の咽頭拭い液、鼻汁からA香港型インフルエンザウイルスが16件、Aソ連型インフルエンザウイルスが6件検出された。このうち1名からはアデノウイルスも検出された。
- ・肝障害の新生児、乳児、幼児(1才)の計3名の末梢リンパ球、咽頭拭い液、尿、便などからサイトメガロウイルスが検出された。幼児からはアデノウイルスも検出された。
- ・感染性胃腸炎2名、痙攣患者1名計3名の糞便からSRSVが検出された。このうち1名からはアデノウイルスも検出された。
- ・無菌性髄膜炎患者の髄液からムンプスウイルスが検出された。
- ・集団カゼ2事例の検体8件が搬入され、1事例の患者うがい液5件からA香港型インフルエンザウイルスが、他の1事例3件からはB型インフルエンザウイルスが検出された。
- ・胃腸炎集団発生9事例の患者の検体45件からSRSVが検出されている。
- ・多摩地区の定点から搬入されたインフルエンザ患者の咽頭拭い液からA香港型インフルエンザウイルスが5件、Aソ連型インフルエンザウイルスが1件検出された。
- ・多摩地区の定点から搬入された感染性胃腸炎患者の便からSRSVが2件、ロタウイルスが1件、カンピロバクターが1件検出された。SRSVの検出された患者からは更にロタウイルスも検出された。

- ・保健所から搬入された血清 34件中 5件、定点から搬入された血清 2件中 2件からクラミジア・トラコマチス特異抗体が検出された。
- ・定点から搬入された頸管拭い液 13件中 2件からクラミジア・トラコマチス遺伝子が検出された。
- ・定点から搬入された頸管拭い液 13件中 2件から淋菌遺伝子が検出された。このうち 1名からはクラミジア・トラコマチス遺伝子も検出されている。

(その他の情報)

- ・インフルエンザ脳炎、脳症の患者検体が引き続き定点から搬入され、そのうち 2名から A 香港型インフルエンザウイルスが、2名から Aソ連型インフルエンザウイルスが新たに検出されている。

調査票通信

定点医療機関からのコメントを掲載

台東区

- ・インフルエンザ男 7名女 6名。全員 A型陽性 (インフル A・B - クイック「生研」)です。

大田区

- ・ 7例がインフル A・B - クイック「生研」にて A型と診断。
6例はインフルエンザ O IAにより診断。
1例は他医で A型と診断。
他の 9例は家族歴と症状より診断。
- ・今週もワクチン接種したのにインフルエンザ罹患 7名。

練馬区

- ・5歳女兒インフルエンザ患者、ワクチン接種歴あり (平成 13年 11、12月)。
- ・インフルエンザは、前週から B型が重なってきており、今週は B型の方が多いようです。

狛江調布

- ・未だインフルエンザの小流行がみられるが、下火の感じがする。

多摩東村山

- ・インフルエンザ O IAで確定診断 22例、キャピリア F luAで確定診断 2例、臨床診断 2例です。

全数届出患者数一覧表 2002年8週

分類	疾病名	東京都分(報告週)				全国分(診断週)
		5週	6週	7週	8週	8週
一類	エボラ出血熱					
	クリミア・コンゴ出血熱					
	ペスト					
	マ・ルブルグ病					
	ラッサ熱					
二類	コレラ			1		2
	細菌性赤痢	1	4		2	17
	腸チフス			1	2	3
	パラチフス	2				1
	急性灰白髄炎					
	ジフテリア					
三類	腸管出血性大腸菌感染症			3	1	9
四類 (全数届出)	アメ・バ赤痢	2	3	2		3
	エキノкокクス症					
	黄熱					
	オウム病					
	回帰熱					
	ウイルス性肝炎(急性肝炎)	6	6	1	4	8
	Q熱					
	狂犬病					
	クリプトスポリジウム症					
	クロイツフェルト・ヤコブ病					2
	劇症型溶血性レンサ球菌感染症			1		
	後天性免疫不全症候群	5	7	11	5	7
	コクシジオイデス症					
	ジアルジア症					
	腎症候性出血熱					
	髄膜炎菌性髄膜炎					
	先天性風疹症候群					
	炭疽					
	ツツガムシ病	1				
	デング熱		1		1	1
	日本紅斑熱					
	日本脳炎					
	乳児ボツリヌス症					
	梅毒	2	3	1	1	6
	破傷風					
	バンコマイシン耐性腸球菌感染症					2
ハンタウイルス肺症候群						
Bウイルス病						
ブルセラ症						
発疹チフス						
マラリア						
ライム病						
レジオネラ症			2		1	

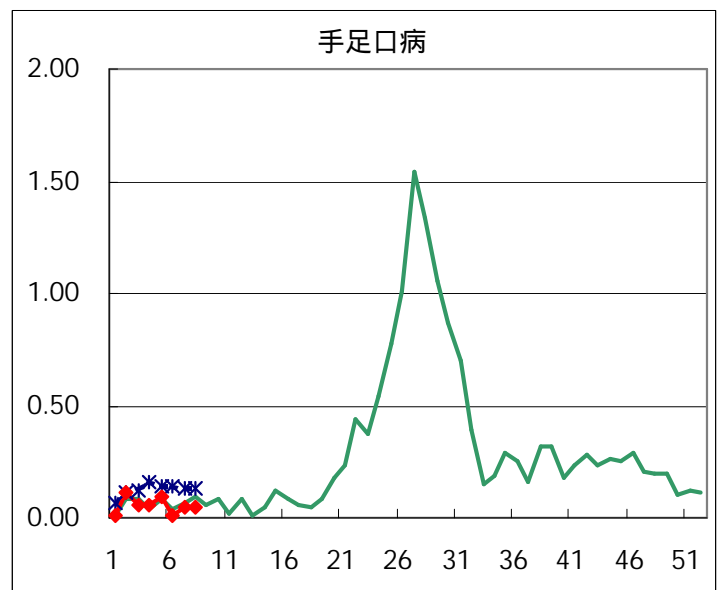
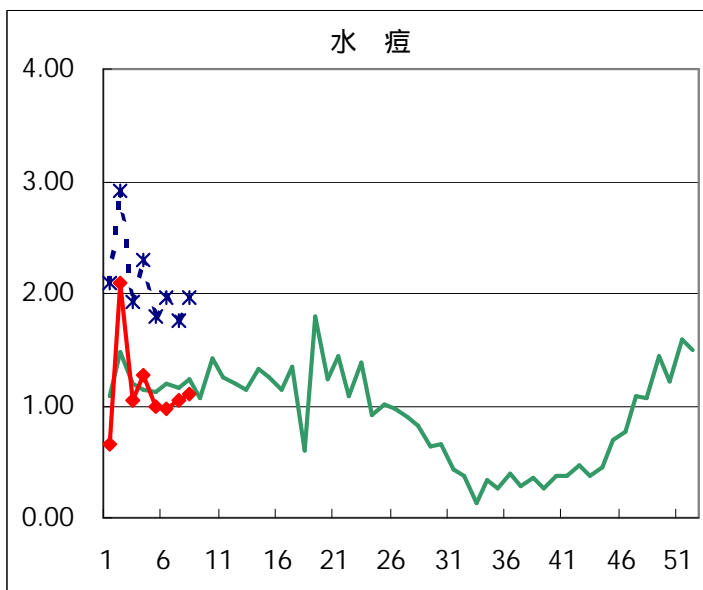
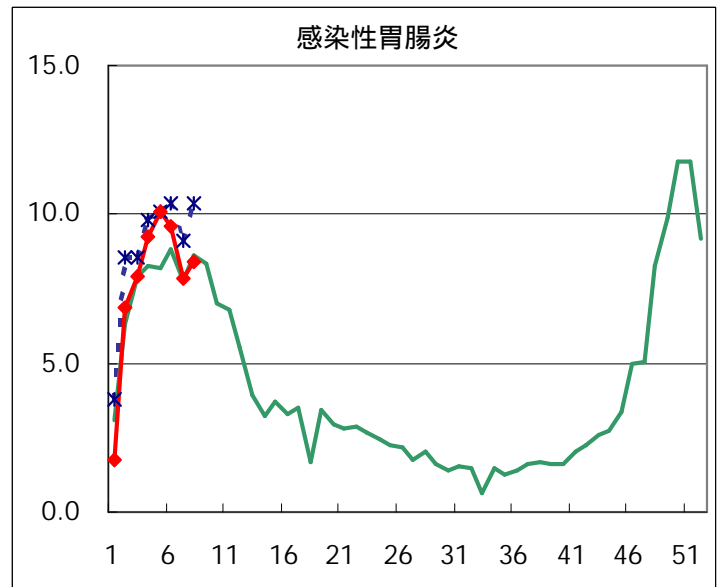
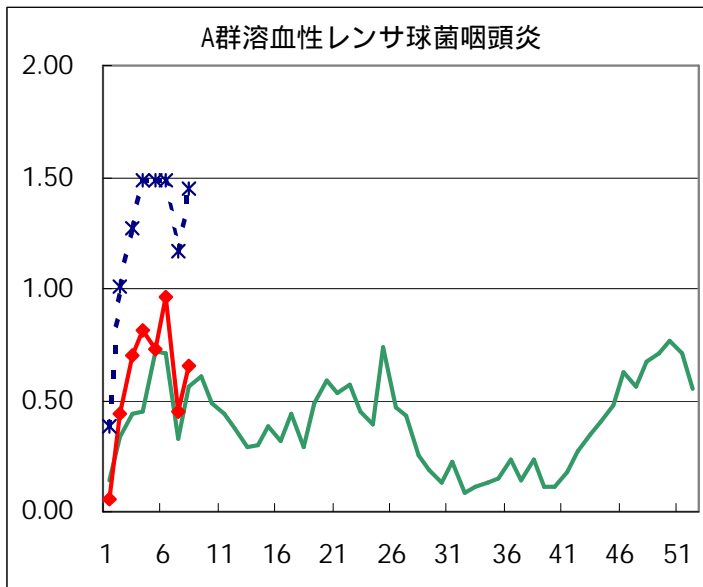
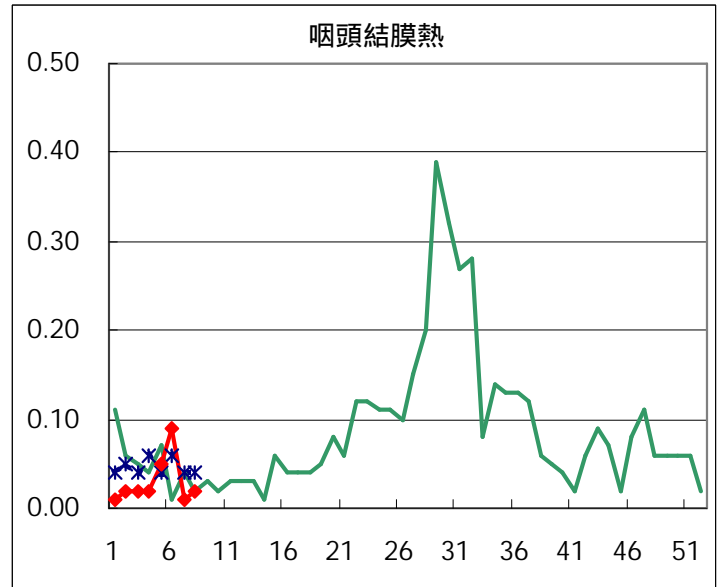
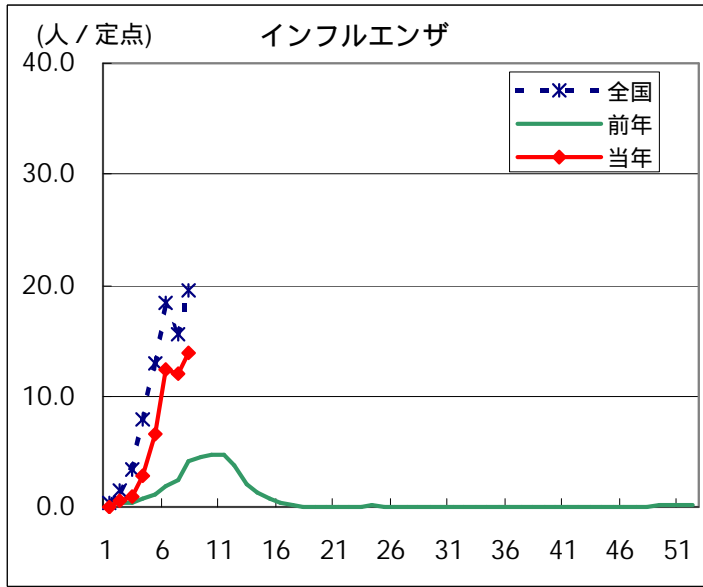
医師からの追加届出により増加することがあります(2002/02/27集計)。

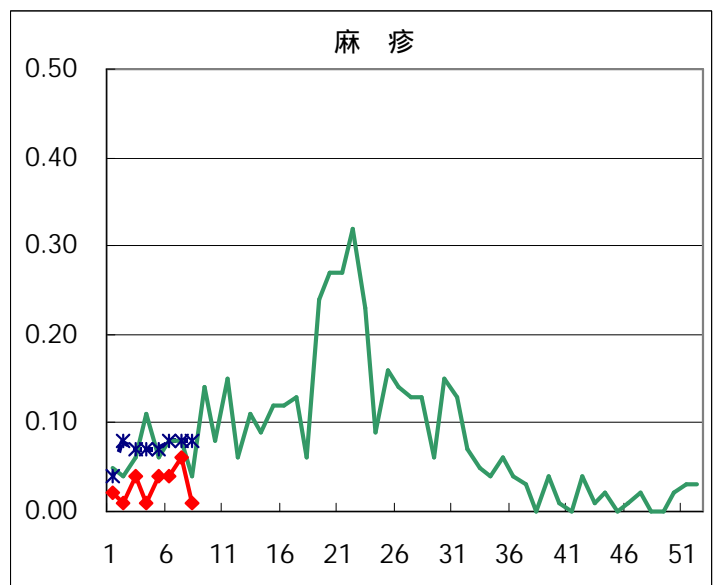
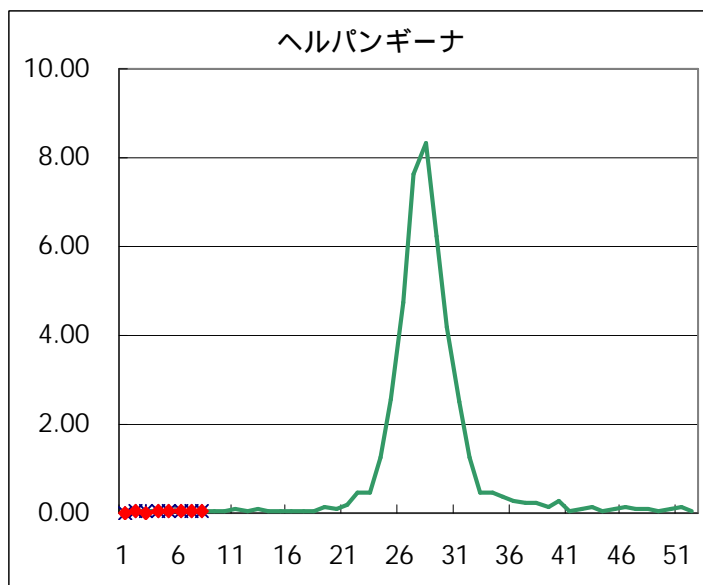
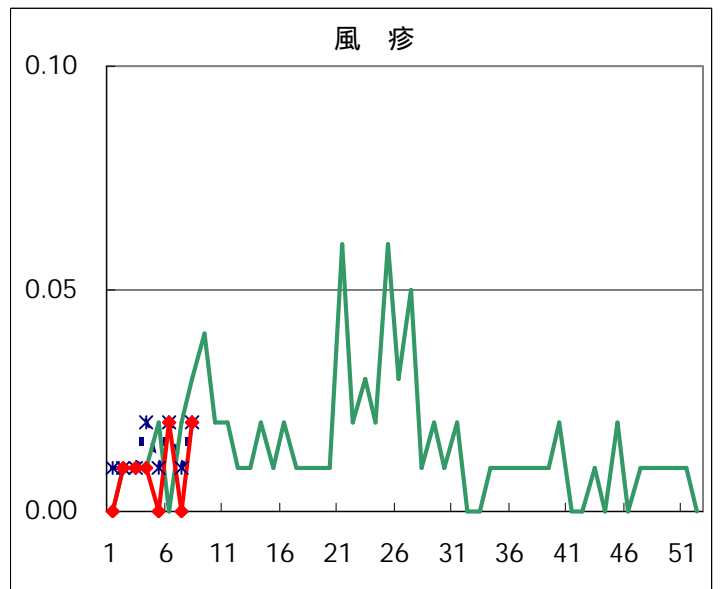
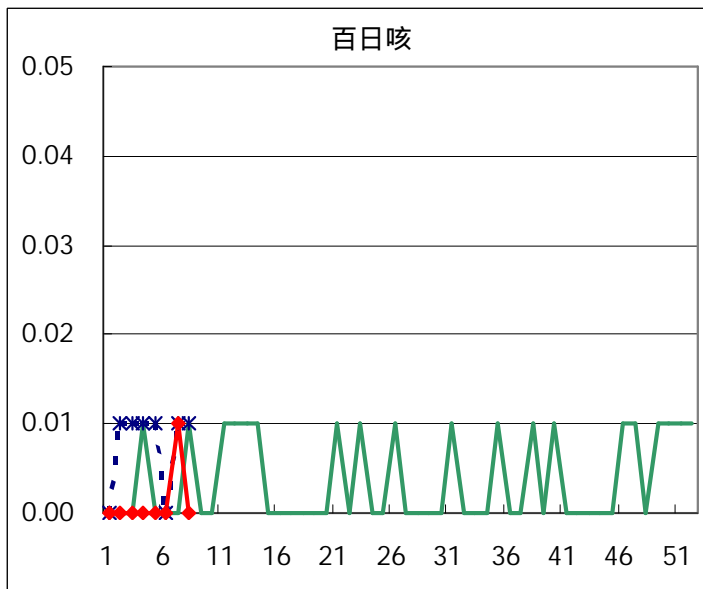
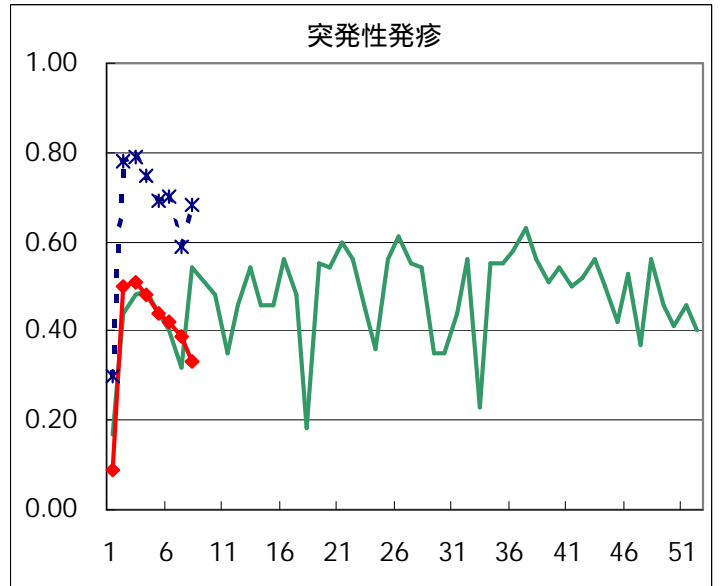
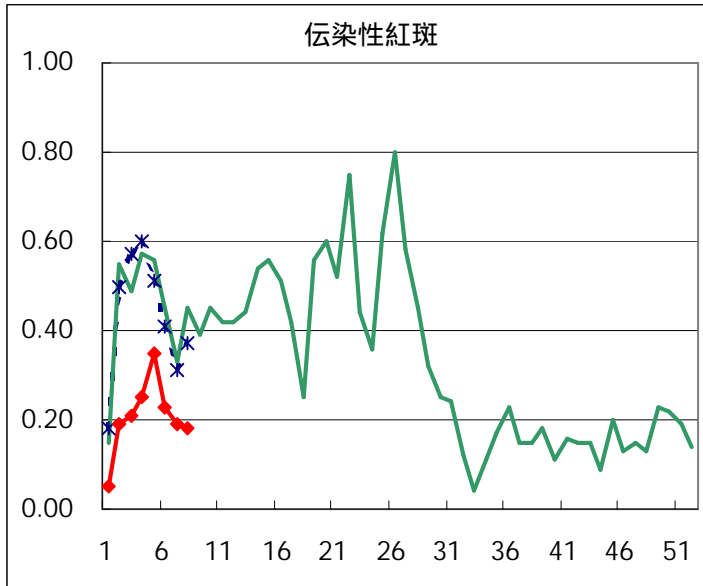
定点報告疾病集計表（男女別）

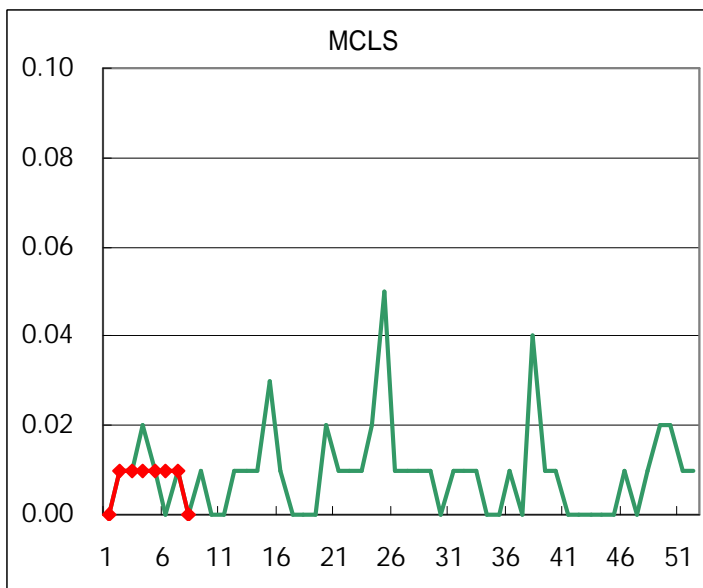
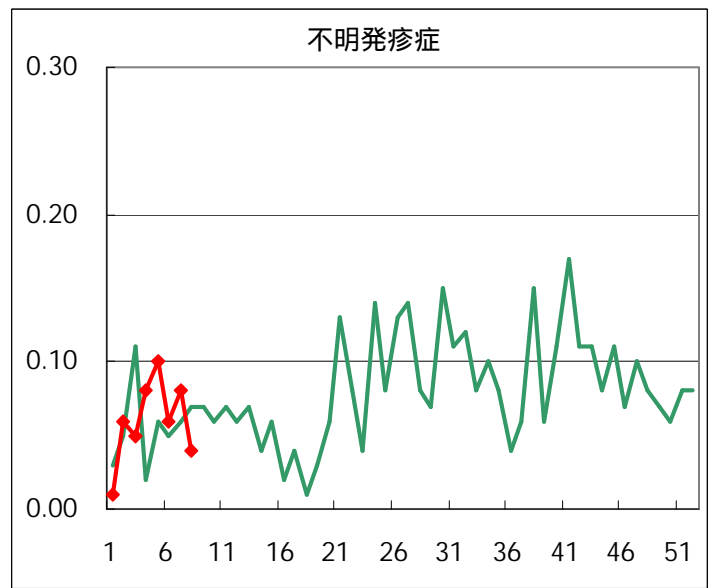
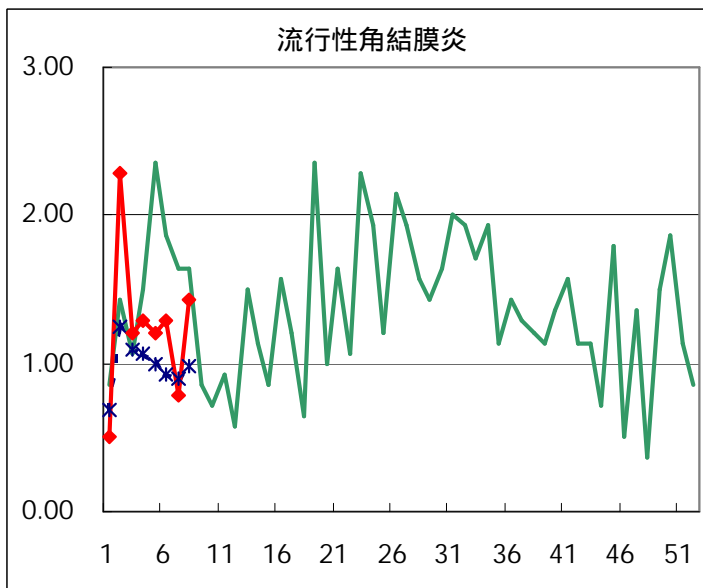
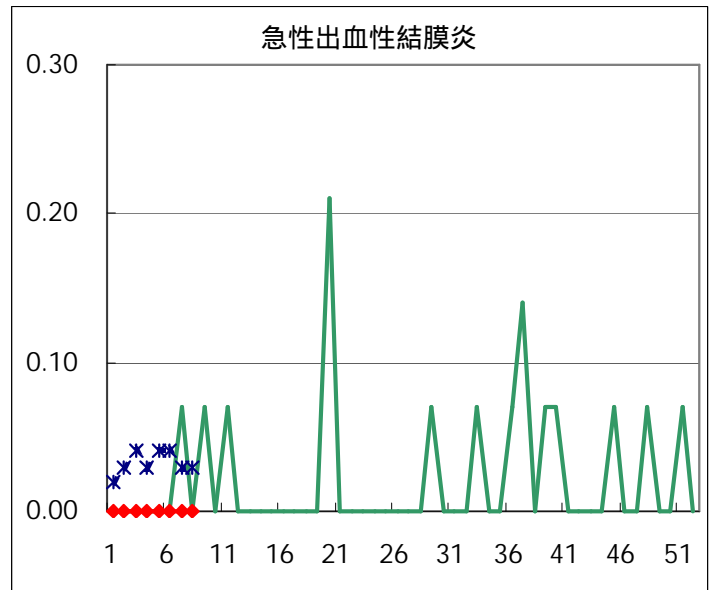
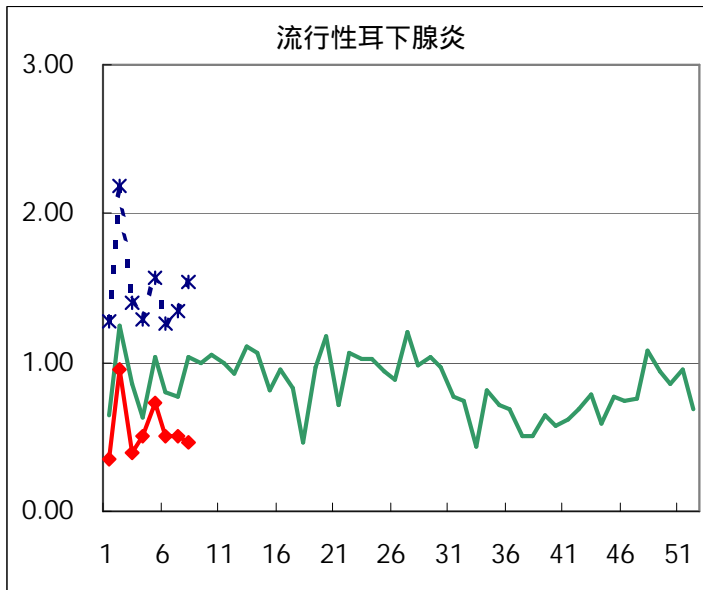
疾病名	性	2002年 週				累計
		5	6	7	8	
インフルエンザ	男	605	1135	1057	1243	4040
	女	553	1084	1067	1221	3925
咽頭結膜熱	男	1	4		3	8
	女	6	9	2		17
A群溶血性レンサ球菌咽頭炎	男	46	74	27	55	202
	女	57	63	37	38	195
感染性胃腸炎	男	703	729	545	627	2604
	女	729	635	570	567	2501
水痘	男	75	76	76	83	310
	女	66	63	71	74	274
手足口病	男	3	1	1	6	11
	女	10	1	6	1	18
伝染性紅斑	男	21	17	15	12	65
	女	28	15	12	14	69
突発性発疹	男	32	38	22	18	110
	女	30	22	34	29	115
百日咳	男					
	女			1		1
風疹	男		2		1	3
	女		1		2	3
ヘルパンギーナ	男	2	2	3	5	12
	女	4	2	3	3	12
麻疹(成人以外)	男	4	3	3	1	11
	女	1	3	6		10
流行性耳下腺炎	男	53	40	35	40	168
	女	50	33	37	25	145
不明発疹症	男	6	6	3	5	20
	女	8	2	9	1	20
M C L S	男			1		1
	女	1	1			2
急性出血性結膜炎	男					
	女					
流行性角結膜炎	男	11	10	7	12	40
	女	6	8	4	8	26
急性脳炎（日本脳炎を除く）	男				1	1
	女			1		1
細菌性髄膜炎	男	1				1
	女					
無菌性髄膜炎	男			2	1	3
	女		1			1
マイコプラズマ肺炎	男		1	1		2
	女	1				1
クラミジア肺炎（オウム病は除く）	男					
	女					
成人麻疹	男	1		2	1	4
	女		1	1		2

「累計」欄は、当週を含む過去4週分の合計を示したものです。空欄は、報告がなかったことを示しています。

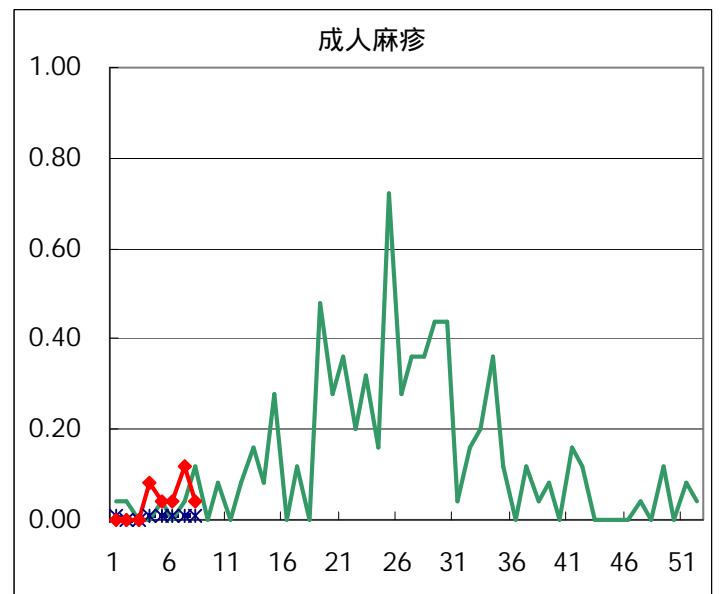
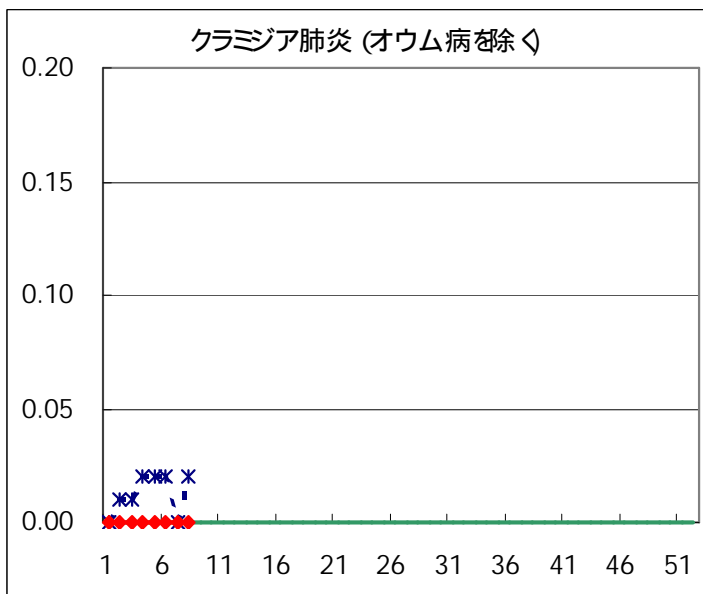
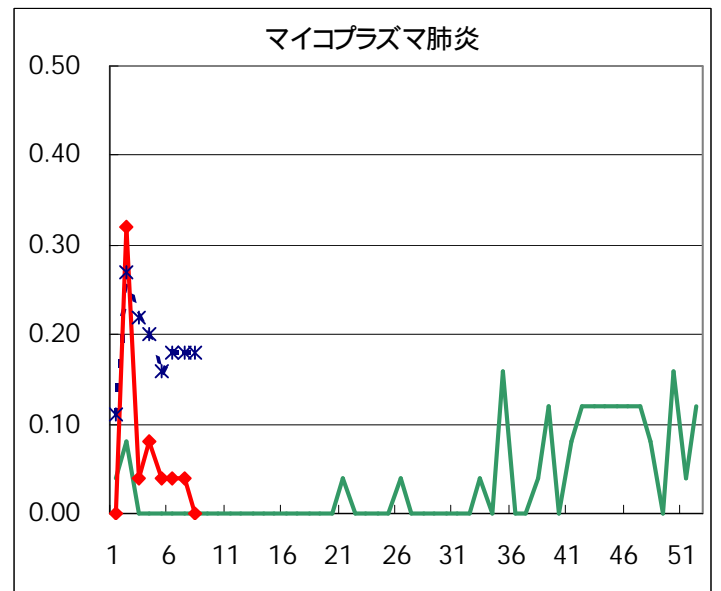
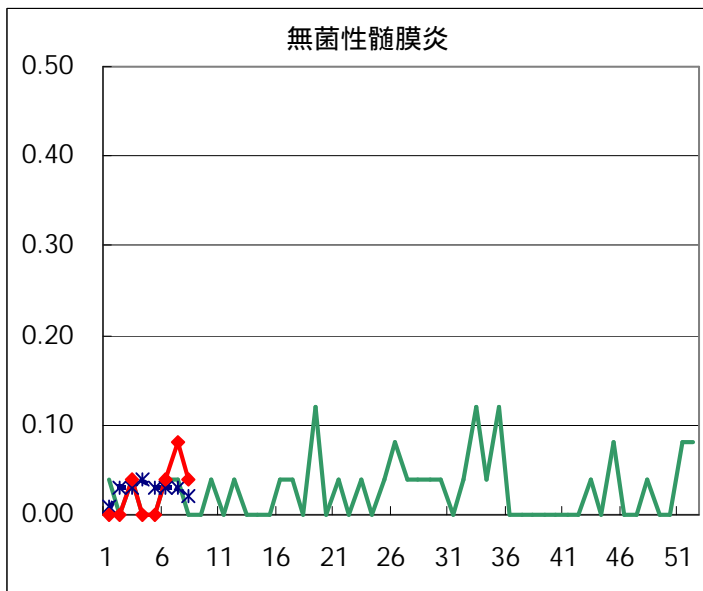
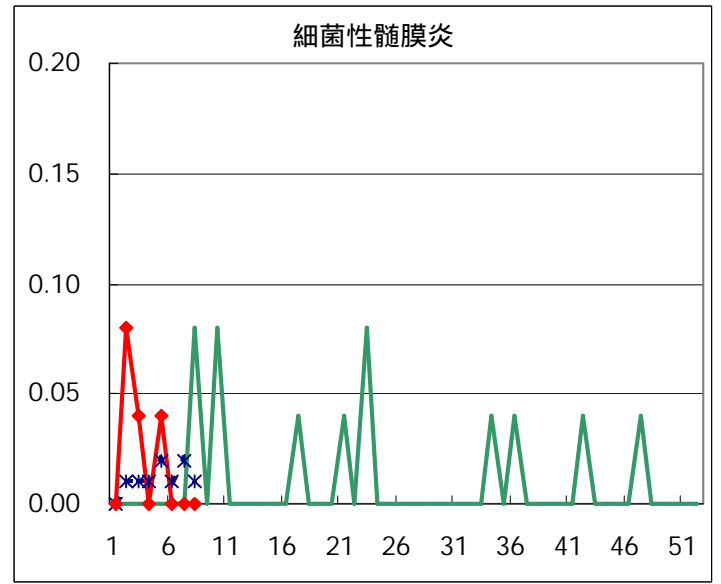
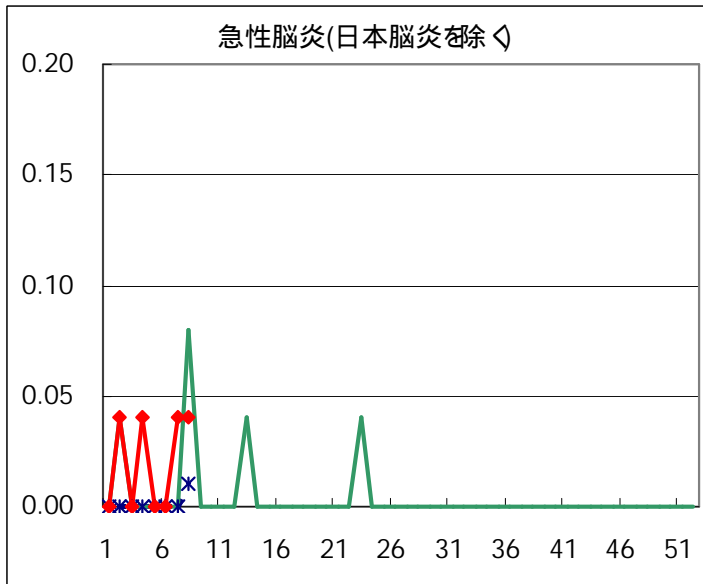
疾病別グラフ (四類定点週報告分)







疾病別の定点医療機関数	
疾 病	医療機関数
インフルエンザ	178
急性出血性結膜炎	14
流行性角結膜炎	
急性脳炎	25
細菌性髄膜炎	
無菌性髄膜炎	
マイコプラズマ肺炎	
クラミジア肺炎	
成人麻疹	142
上記を除く疾病	



病原体検出情報

週別病原体・抗体検出結果 (2002年 4~ 8週)

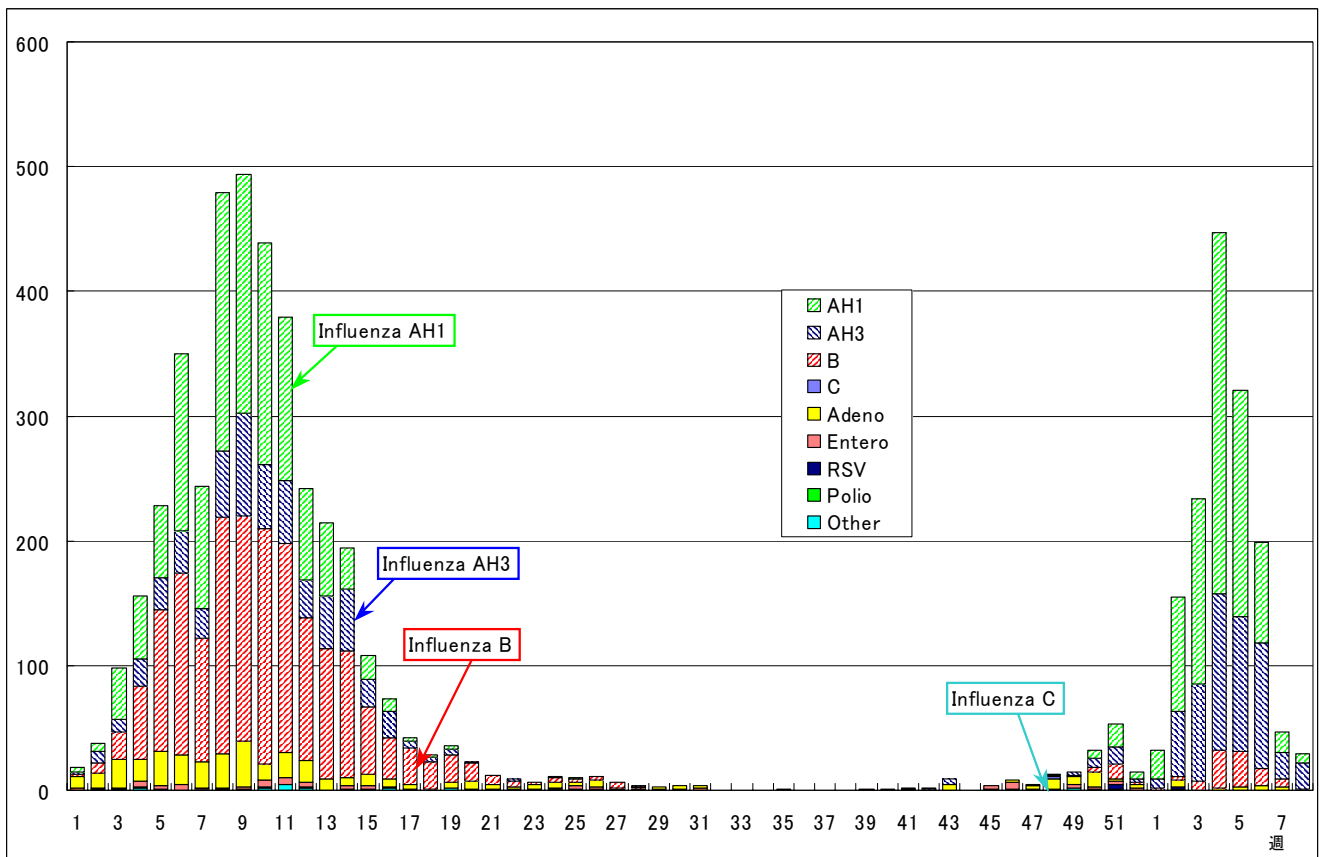
検出病原体 抗体		検体採取週					合計	
		2002年						
		4	5	6	7	8		
ウイルス	インフルエンザA香港型	8	8	14	18	21	69	
	インフルエンザAソ連型	3	2	5	8	7	25	
	インフルエンザB型			2	3		5	
	RSV							
	アデノ	6	7	6	6		25	
	エンテロ							
	SRSV=NLV	27	57	30	45	2	161	
	ロタ	18	1	4	1	2	26	
	単純ヘルペス		1				1	
	水痘 帯状疱疹	1					1	
	EBV							
	CMV			2	2		4	
	HHV6							
	ムンプス		4	1			5	
	麻疹							
	パルボB19	1	2				3	
	分離型別	ポリオ1						
		ポリオ2						
		アデノ1		2				2
		アデノ2						
		アデノ3						
	抗体	デング	1	1		1		3
		ツツガムシ						
電顕								
細菌	カンピロバクター					1	1	
	サルモネラ							
	下痢原性大腸菌							
	O157							
	MRSAコアグララーゼ 型	4					4	
	MRSAコアグララーゼ 型	2	14	4	4	5	29	
	MRSAコアグララーゼ 型							
	MSSAコアグララーゼ 型				1		1	
	溶連菌T-1型	1	1	2	1		5	
	溶連菌T-4型			1			1	
	溶連菌T-6型		1				1	
	溶連菌T-12型	1	3				4	
	溶連菌T-25型	1					1	
	溶連菌UT		1				1	
性感染症	梅毒		3		2		5	
	クラミジア抗体	13	18	17	21	7	76	
	クラミジア遺伝子	2		2	3	2	9	
	淋菌遺伝子	1		2		2	5	

臨床診断名別病原体検出結果 (2002年4~8週)

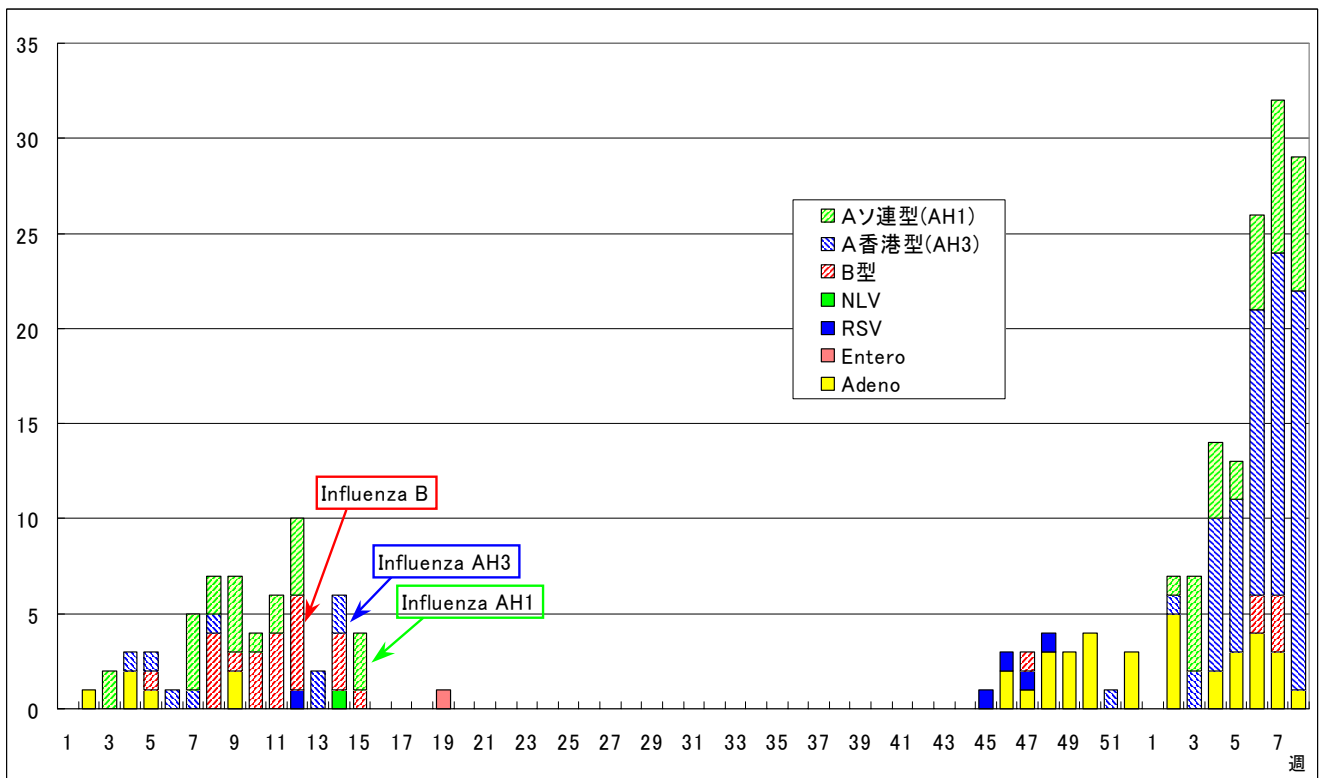
臨床診断名 検出病原体	インフル エンザ	上 気 道 炎	下 気 道 炎	咽 頭 結 膜 熱	A 群 溶 連 菌 咽 頭 炎	感 染 性 胃 腸 炎	無 菌 性 髄 膜 炎	ヘル パン ギ ナ	手 足 口 病	伝 染 性 紅 斑	突 発 性 発 疹	発 疹 症	流 行 性 耳 下 腺 炎	口 内 炎	水 痘	そ の 他	合 計
インフルエンザA香港型	60	3	3													3	69
インフルエンザAソ連型	23	2															25
インフルエンザB型	4		1														5
RSV																	
アデノ	2	8	2			7										6	25
アデノ1		2															2
アデノ2																	
アデノ3																	
エンテロ																	
ポリオ1																	
ポリオ2																	
ムンプス							2					3					5
SRSV = NLV						161											161
ロタ						26											26
単純ヘルペス														1			1
水痘 帯状疱疹															1		1
パルボB19										2	1						3
カンピロバクター						1											1
サルモネラ																	
下痢原性大腸菌																	

病原体検出情報（インフルエンザ）

インフルエンザ(インフルエンザ様疾患)患者から検出されたウイルス（全国報告数<個票、速報から集計>）



インフルエンザ(インフルエンザ様疾患)患者から検出されたウイルス（東京都）



ウイルス研究科・多摩支所微生物研究科

(注)NLV:Norwalk-like virus (SRSV)

年齢階級別累計表 (2002年 8週)

	インフル エンザ	咽頭 結膜熱	A群溶血性 レンサ球菌咽頭炎	感染性 胃腸炎	水痘	手足口病	伝染性 紅斑	突発性 発疹	百日咳	風疹	ヘルパン ギーナ	麻疹 (成人以外)	流行性 耳下腺炎	急性出血 性結膜炎	流行性 角結膜炎	不明 発疹症	M C L S
～ 6ヶ月	9			11				4			1						
～ 1歳	34			35				27			1					2	
1歳	134		2	91	33		4	13					2			1	
2歳	153	1	2	103	20		2	1		2		1	6			1	
3歳	205	2	10	101	27	3	6						6				
4歳	163		9	117	33	2							10				
5歳	169		18	104	17	2	5	1					14				
6歳	134		20	91	11		4	1			1		10				
7歳	104		13	94	3		5				1		2				
8歳	103		3	69	7								3			1	
9歳	90		5	50	4						1		5				
10～14歳	323		6	99	2					1			6			1	
15～19歳	94		2	36												1	
20～29歳	210		3	193							3		1		5		
30～39歳	285														3		
40～49歳	128														6		
50～59歳	76														2		
60～69歳	29														3		
70～79歳	15																
80歳以上	6																
合計	2464	3	93	1194	157	7	26	47	0	3	8	1	65	0	20	6	0
先週比	340	1	29	79	10	0	-1	-9	-1	3	2	-8	-7	0	9	-6	-1

注：小児科定点把握対象疾病のうち、「20～29歳」は「20歳以上」と読み替える。

眼科疾患のうち、「70～79歳」は「70歳以上」と読み替える。

保健所別累計表 (2002年8週)

	インフル エンザ	咽頭 結膜熱	A群溶血性 レンサ球菌咽頭炎	感染性 胃腸炎	水痘	手足口病	伝染性 紅斑	突発性 発疹	百日咳	風疹	ヘルパン ギーナ	麻疹 (成人以外)	流行性 耳下腺炎	急性出血 性結膜炎	流行性 角結膜炎	不明 発疹症	MCLS	合計
千代田	36			9									1					46
中央区	5			6									1					12
みなと	31		2	4	4			1					1		1			44
新宿区	62			38	5		9	1			1		1		10	2		129
文京	32		1	28		1		1				1	1		3			68
台東	84		7	48	11			1					2					153
墨田区	23			26	7			1					1					58
江東区	46		2	30	3			1					1		1			84
品川区	74		3	43	1		1	1					5					128
目黒区	30		4	25	2			3					3					67
大田区	104		11	101	5	2	4	9					1					237
世田谷区	114	1	4	86	8	1	1	3			1		9			1		229
渋谷区	63	1	4	55	4		1						1					129
中野区	97			58	12			1					1					169
杉並	51			21	4								1					77
池袋	14			6														20
長崎				7	9													16
北区	96	1	5	32	10			5					1					150
荒川区	39			15	1		2								1			58
板橋区	108			23	4		1	1										137
練馬区	89		3	38	5		1	1										137
足立	147			20	5								1					173
葛飾	99		8	34	15			3		1	1		5			1		167
江戸川	81		32	70	6		3	3								1		196

保健所別累計表 (2002年8週)

	インフル エンザ	咽頭 結膜熱	A群溶血性 レンサ球菌咽頭炎	感染性 胃腸炎	水痘	手足口病	伝染性 紅斑	突発性 発疹	百日咳	風疹	ヘルパン ギーナ	麻疹 (成人以外)	流行性 耳下腺炎	急性出血 性結膜炎	流行性 角結膜炎	不明 発疹症	MCLS	合計
多摩川	72		1	50	2			4					1					130
秋川	52		2	19	7			2					2					84
八王子	46			21	3								1		2			73
南多摩	89		1	51	2	3		3		1	5		1					156
町田	83			67	3		2	1							1			157
多摩立川	78		1	13	2													94
村山大和	78			7	3								2		1			91
府中小金井	54			5	5								1					65
狛江調布	85			28	1													114
三鷹武蔵野	95		1	29	2								11					138
多摩小平	127			24	4		1			1			6					163
多摩東村山	59		1	52	2			1					3			1		119
島しょ	21			5														26

東京都合計	2464	3	93	1194	157	7	26	47	-	3	8	1	65	-	20	6	-	4094
定点当り報告数	13.84	0.02	0.65	8.41	1.11	0.05	0.18	0.33	-	0.02	0.06	0.01	0.46	-	1.43	0.04	-	