

2002年第9週報告分

- 発生動向総覧 / 調査票通信
- 全数届出患者数一覧表
- 定点報告疾病集計表
- 疾病別グラフ(四類定点週報告分)
- 病原体検出情報(表・グラフ)
—感染性胃腸炎—
- 年齢階級別累計表
- 保健所別累計表

東京都医師会感染症予防検討委員会

事務局:東京都立衛生研究所疫学情報室

電話:03-3363-3213(直通)

FAX:03-5332-7365

E-mail: idsc@tokyo-eiken.go.jp

アドレス: www.tokyo-eiken.go.jp/IDSC/



(全数情報)

- ・細菌性赤痢が1件報告された。ソネ菌が検出されている。海外旅行歴がない8歳の女児で、同居者・関係者の検便では、6件すべて陰性であった。喫食調査でも感染源の特定はできなかった。
- ・腸チフスが1件報告された。推定感染地はフィリピンである。当該患者は第7週に報告された国内感染者の自宅で調理に携わっていた。
- ・腸管出血性大腸菌感染症が1件報告された。血清型O157 (VT1+ VT2産生)が検出されている。
- ・アメーバ赤痢が3件報告された。1件は台湾での経口感染が推定されており、2件は国内での性的接触 (両性間1件、同性間1件)が推定されている。
- ・急性ウイルス性肝炎が3件報告された。A型1件、B型2件である。
- ・HIV感染症が8件報告された。無症候性キャリア7件、AIDSが1件である。推定感染経路は同性間性的接触7件、不明1件である。
- ・ジアルジア症が1件報告された。推定感染地はタイである。
- ・梅毒が2件報告された。晩期顕症梅毒1件、無症候梅毒1件である。

(推定される感染地は医師の届出によるものです)

(定点情報)

- ・インフルエンザ、感染性胃腸炎ともやや減少したが、まだ高い報告数である。流行性角結膜炎が先週に続き増加している。

(病原体情報)

- ・菌株で搬入されたMRSA4株のコアグラ - ゼ型は全て 型で、溶血性レンザ球菌3株のT型はT- 1型2件、T- 12型1件であった。
- ・インフルエンザ11名の咽頭拭い液、鼻汁からA香港型インフルエンザウイルスが6件、Aソ連型インフルエンザウイルスが2件、B型インフルエンザウイルスが3件検出された。
- ・肝障害 (1才)、急性腎不全 (20才)、亜急性壊死性リンパ節炎 (9才)の患者3名の咽頭拭い液からEBウイルスが検出された。肝障害の幼児からはアデノウイルス、サイトメガロウイルスも検出された。
- ・感染性胃腸炎患者2名の糞便からA群ロタウイルスが検出された。
- ・胃腸炎集団発生9事例の患者検体30件からSRSVが検出されている。
- ・多摩地区の定点から搬入されたインフルエンザ患者の咽頭拭い液からA香港型インフルエンザウイルスが14件、Aソ連型インフルエンザウイルスが5件検出された。
- ・保健所から搬入された血清79件中19件、定点から搬入された血清5件中3件からクラミジア・トラコマチス特異抗体が検出された。

(その他の情報)

- ・インフルエンザ脳症、脳症疑いの患者検体が引き続き定点から搬入され、そのうち2名からA香港型インフルエンザウイルスが、1名からAソ連型インフルエンザウイルスが新たに検出されている。

調査票通信

定点医療機関からのコメントを掲載

大田区

- ・ 4歳男児はO IA陽性にて確定診断。
3ヶ月児は他医の検査にて確定診断。その他は臨床症状・家族歴より診断した。

葛飾区

- ・インフルエンザの6歳女児は、ワクチン2回接種済。
- ・インフルエンザは確実に当地区では減少しています。B型2歳女児に発症(東京通信病院で検査)。

狛江調布

- ・管内の保育園で水痘が流行。ほぼ全員罹患との事。

多摩東村山

- ・インフルエンザ患者22例はインフルエンザO IAにて診断18例、臨床診断4例です。
- ・インフルエンザの患者がほとんど居なくなりました。

全数届出患者数一覧表 2002年9週

分類	疾病名	東京都分(報告週)				全国分(診断週)
		6週	7週	8週	9週	9週
一類	エボラ出血熱					
	クリミア・コンゴ出血熱					
	ペスト					
	マ・ルブルグ病					
	ラッサ熱					
二類	コレラ		1			
	細菌性赤痢	4		2	1	24
	腸チフス		1	2	1	1
	パラチフス					
	急性灰白髄炎					
	ジフテリア					
三類	腸管出血性大腸菌感染症		3	1	1	5
四類 (全数届出)	アメ・バ赤痢	3	2		3	8
	エキノкокクス症					
	黄熱					
	オウム病					2
	回帰熱					
	ウイルス性肝炎(急性肝炎)	6	1	4	3	5
	Q熱					
	狂犬病					
	クリプトスポリジウム症					
	クロイツフェルト・ヤコブ病					1
	劇症型溶血性レンサ球菌感染症		1			1
	後天性免疫不全症候群	7	11	5	8	9
	コクシジオイデス症					
	ジアルジア症				1	1
	腎症候性出血熱					
	髄膜炎菌性髄膜炎					
	先天性風疹症候群					
	炭疽					
	ツツガムシ病					
	デング熱	1		1		1
	日本紅斑熱					
	日本脳炎					
	乳児ボツリヌス症					
	梅毒	3	1	1	2	2
	破傷風					
	バンコマイシン耐性腸球菌感染症					
ハンタウイルス肺症候群						
Bウイルス病						
ブルセラ症						
発疹チフス						
マラリア					1	
ライム病						
レジオネラ症		2			1	

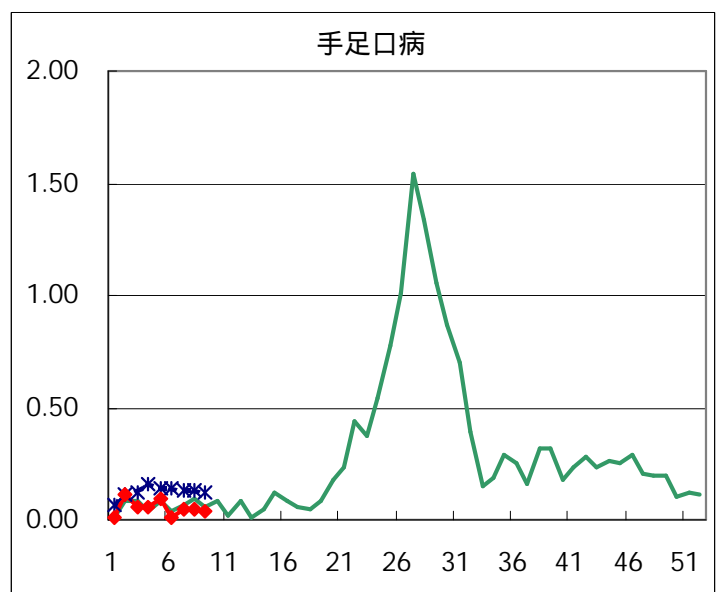
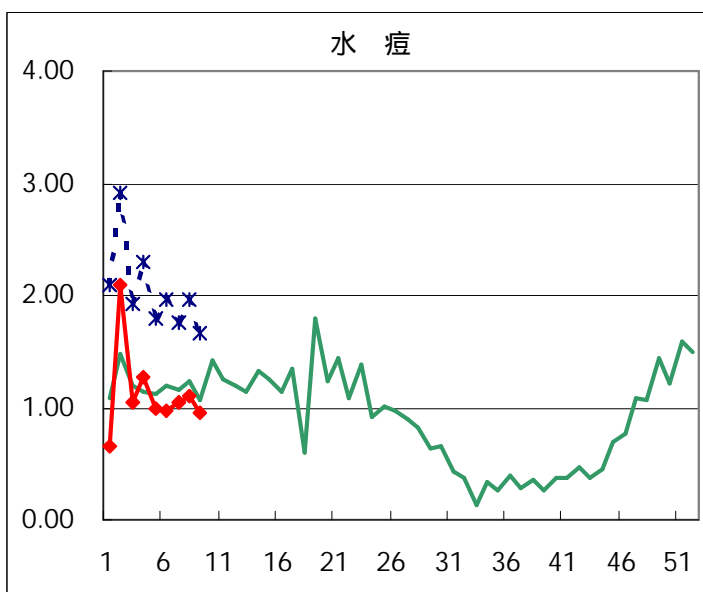
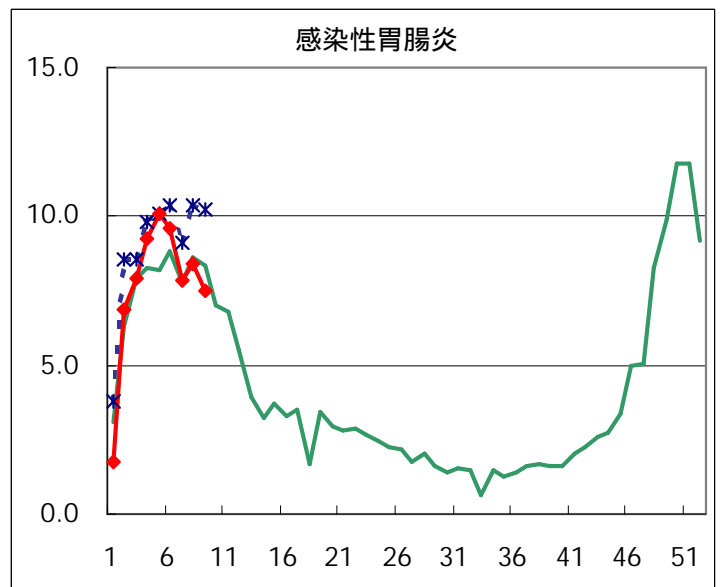
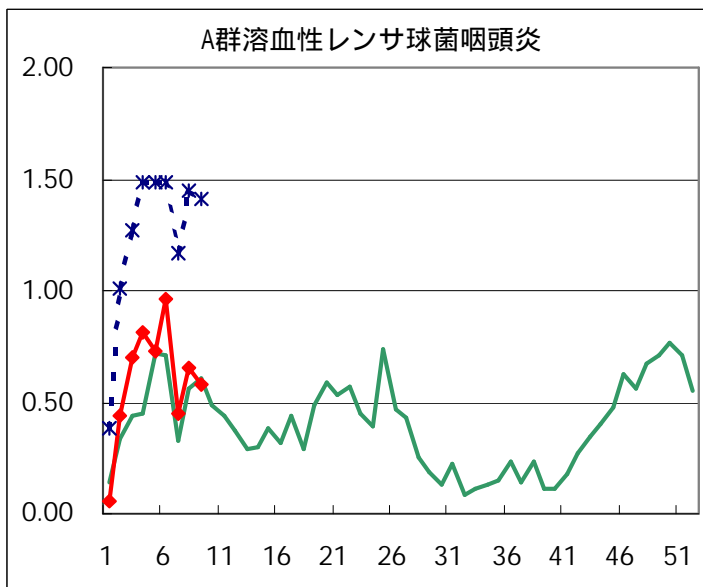
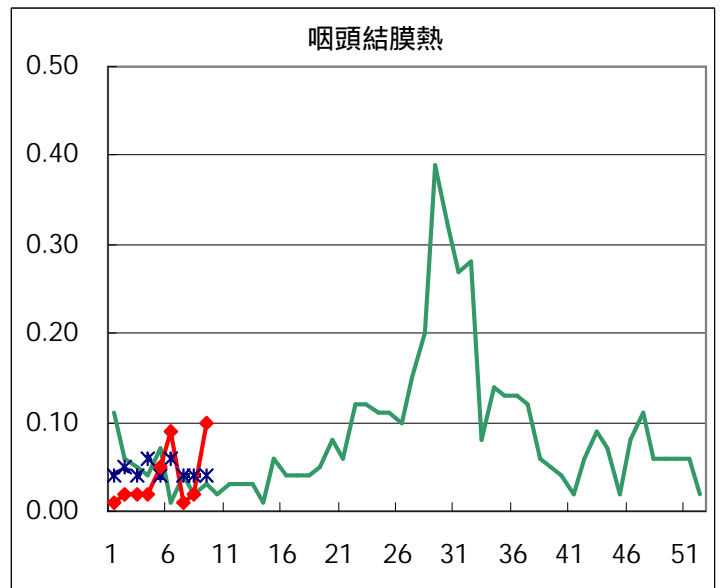
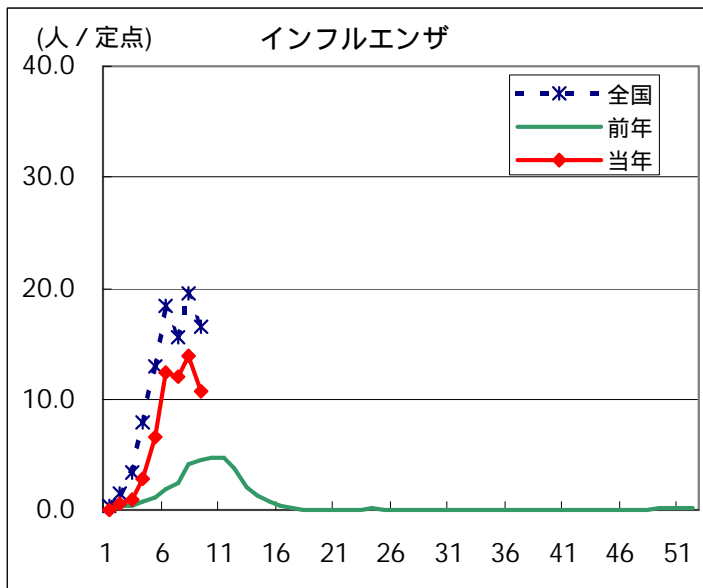
医師からの追加届出により増加することがあります(2002/03/06集計)。

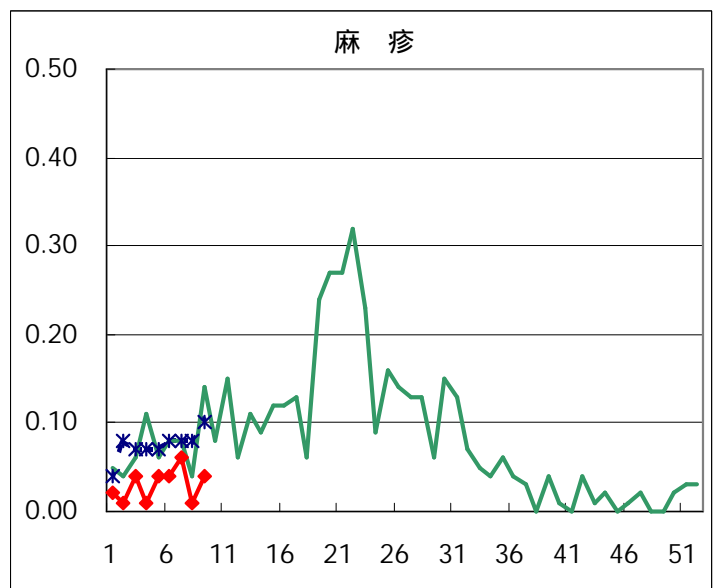
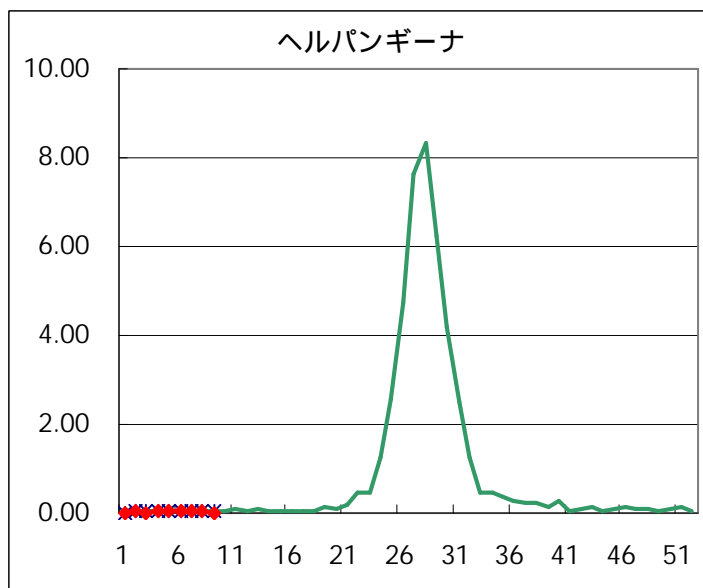
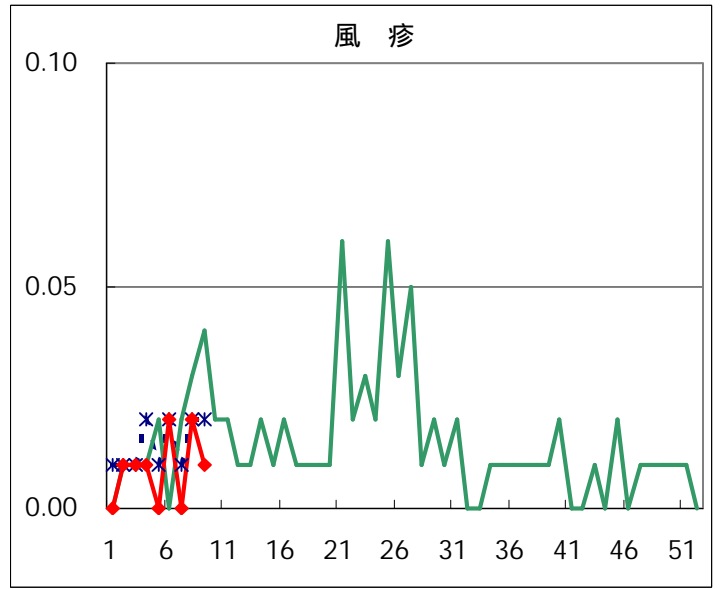
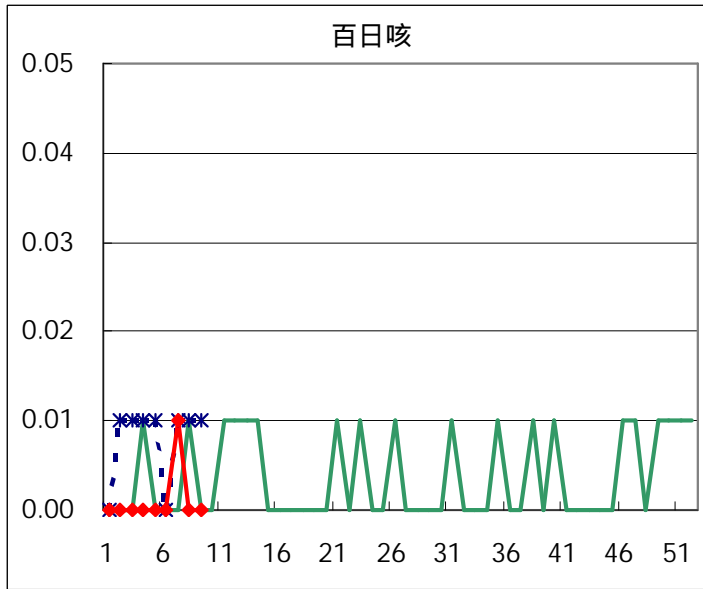
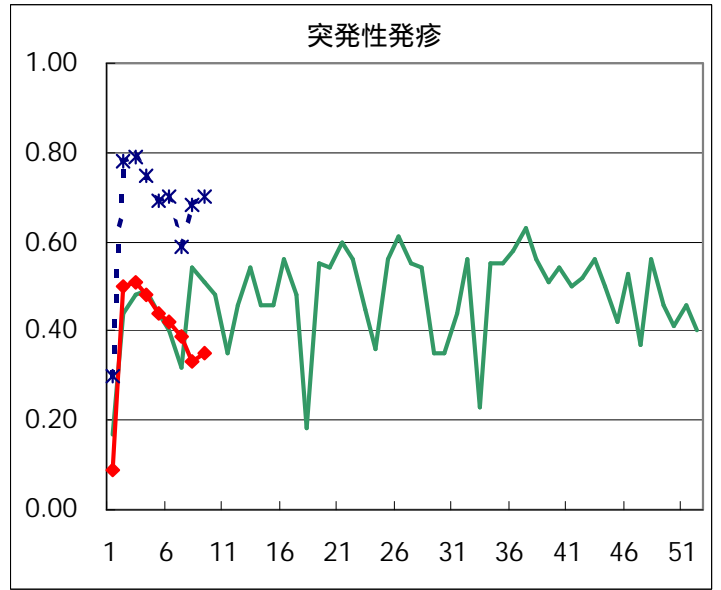
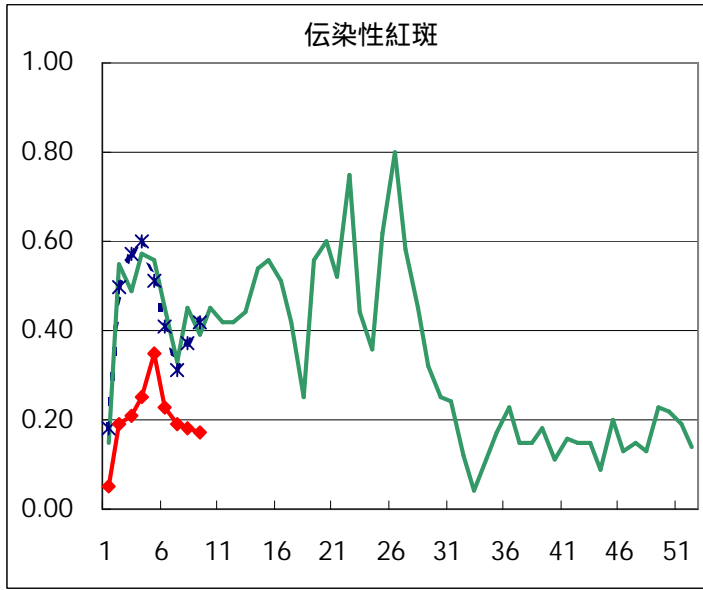
定点報告疾病集計表（男女別）

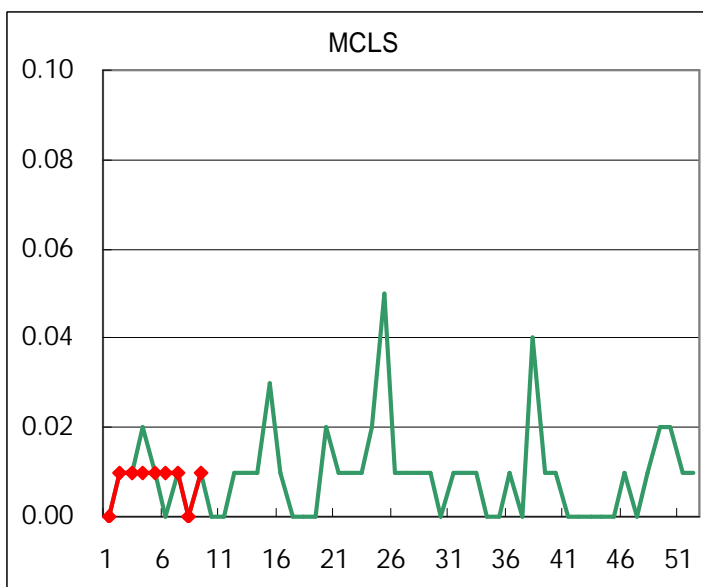
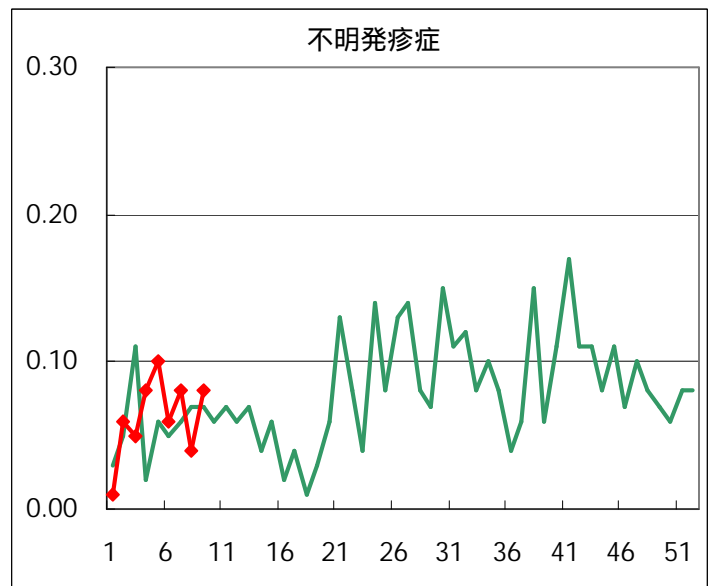
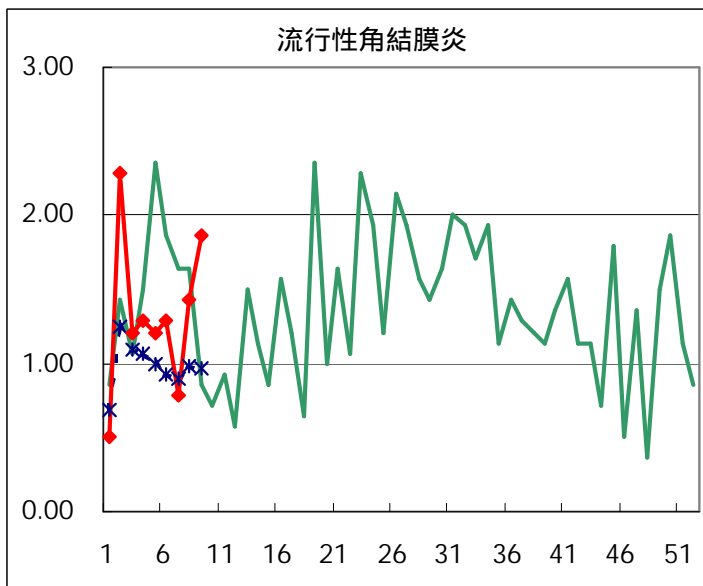
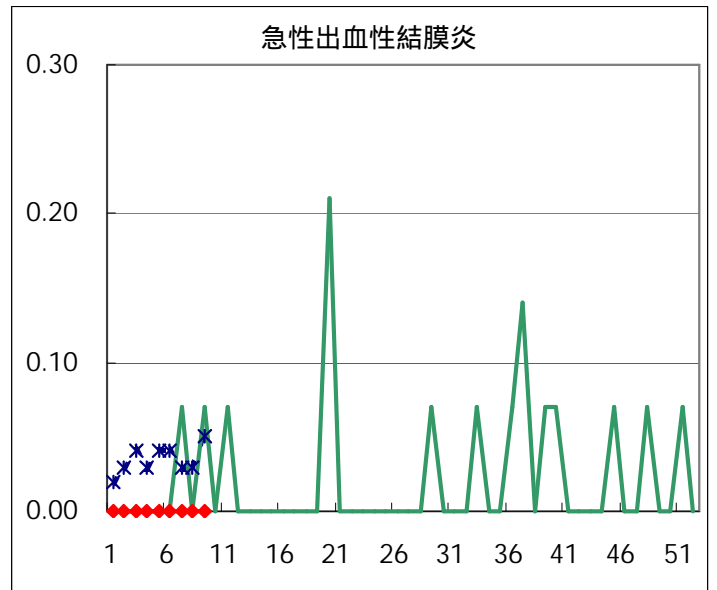
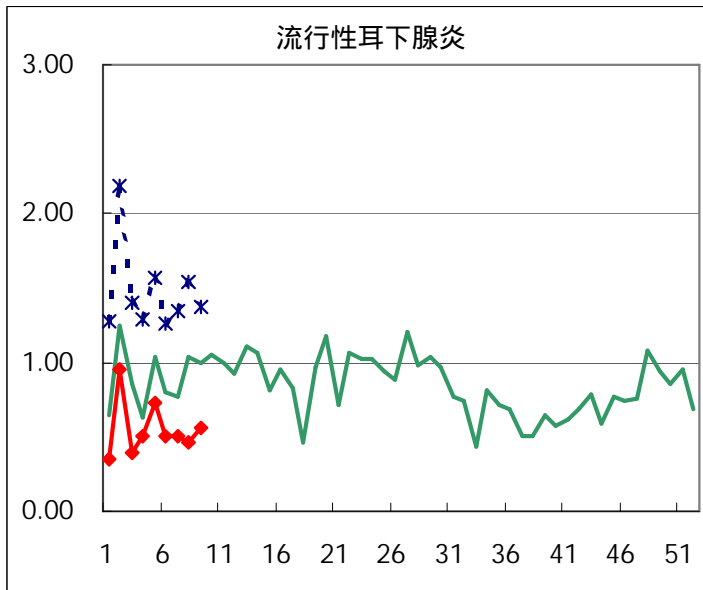
疾病名	性	2002年 週				累計
		6	7	8	9	
インフルエンザ	男	1135	1057	1243	998	4433
	女	1084	1067	1221	923	4295
咽頭結膜熱	男	4		3	8	15
	女	9	2		6	17
A群溶血性レンサ球菌咽頭炎	男	74	27	55	45	201
	女	63	37	38	37	175
感染性胃腸炎	男	729	545	627	547	2448
	女	635	570	567	515	2287
水痘	男	76	76	83	65	300
	女	63	71	74	70	278
手足口病	男	1	1	6	3	11
	女	1	6	1	3	11
伝染性紅斑	男	17	15	12	17	61
	女	15	12	14	7	48
突発性発疹	男	38	22	18	23	101
	女	22	34	29	26	111
百日咳	男					
	女		1			1
風疹	男	2		1	1	4
	女	1		2		3
ヘルパンギーナ	男	2	3	5	1	11
	女	2	3	3		8
麻疹(成人以外)	男	3	3	1	3	10
	女	3	6		3	12
流行性耳下腺炎	男	40	35	40	48	163
	女	33	37	25	32	127
不明発疹症	男	6	3	5	5	19
	女	2	9	1	7	19
M C L S	男		1		1	2
	女	1			1	2
急性出血性結膜炎	男					
	女					
流行性角結膜炎	男	10	7	12	14	43
	女	8	4	8	12	32
急性脳炎（日本脳炎を除く）	男			1		1
	女		1			1
細菌性髄膜炎	男					
	女				1	1
無菌性髄膜炎	男		2	1		3
	女	1				1
マイコプラズマ肺炎	男	1	1		1	3
	女					
クラミジア肺炎（オウム病は除く）	男					
	女					
成人麻疹	男		2	1		3
	女	1	1		2	4

「累計」欄は、当週を含む過去4週分の合計を示したものです。空欄は、報告がなかったことを示しています。

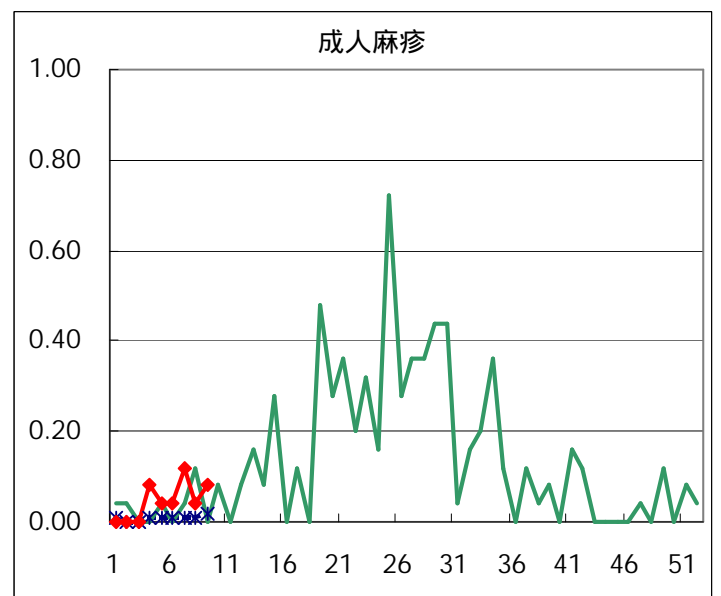
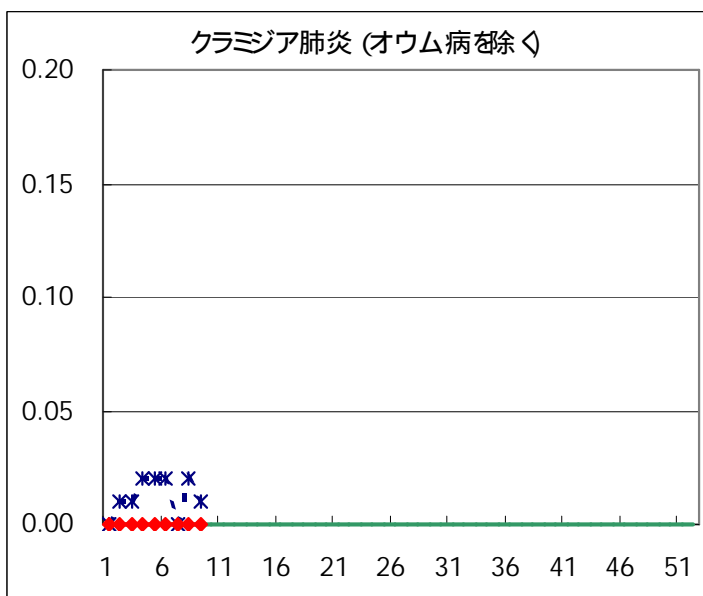
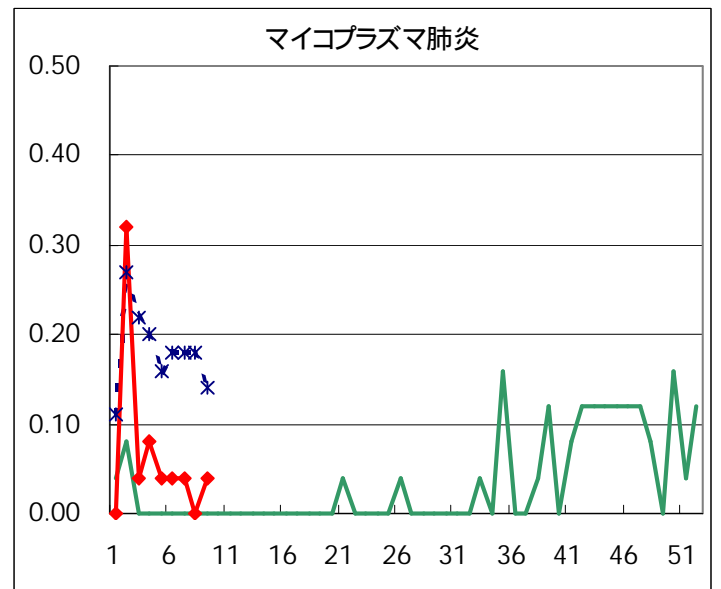
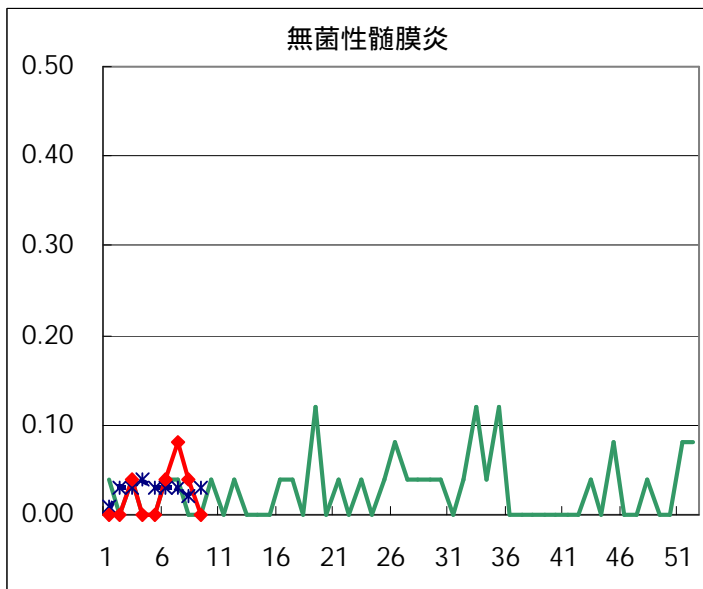
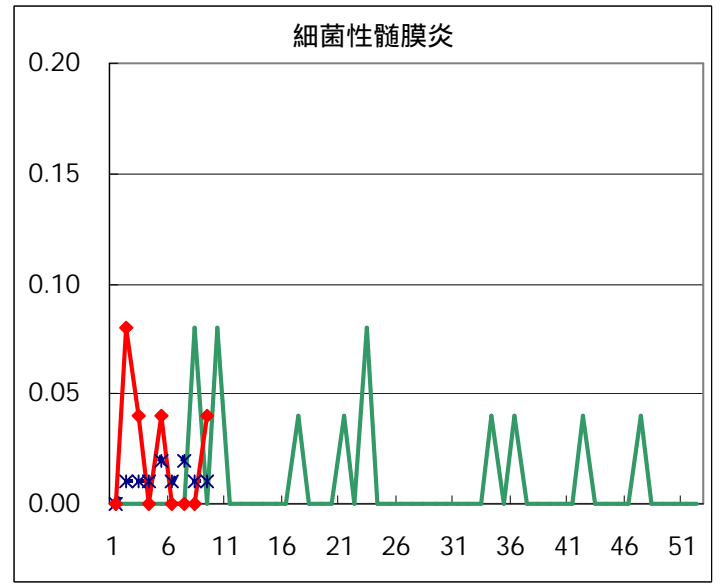
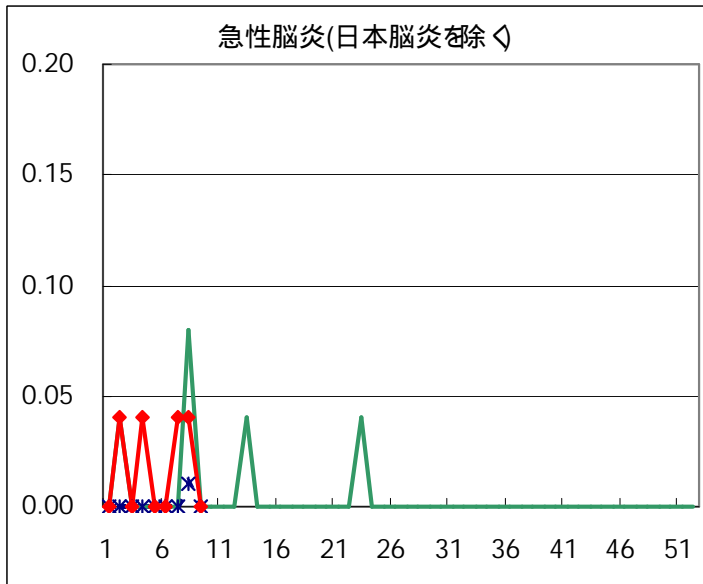
疾病別グラフ (四類定点週報告分)







疾病別の定点医療機関数	
疾 病	医療機関数
インフルエンザ	178
急性出血性結膜炎	14
流行性角結膜炎	
急性脳炎	25
細菌性髄膜炎	
無菌性髄膜炎	
マイコプラズマ肺炎	
クラミジア肺炎	
成人麻疹	142
上記を除く疾病	



病原体検出情報

週別病原体・抗体検出結果 (2002年 4~ 9週)

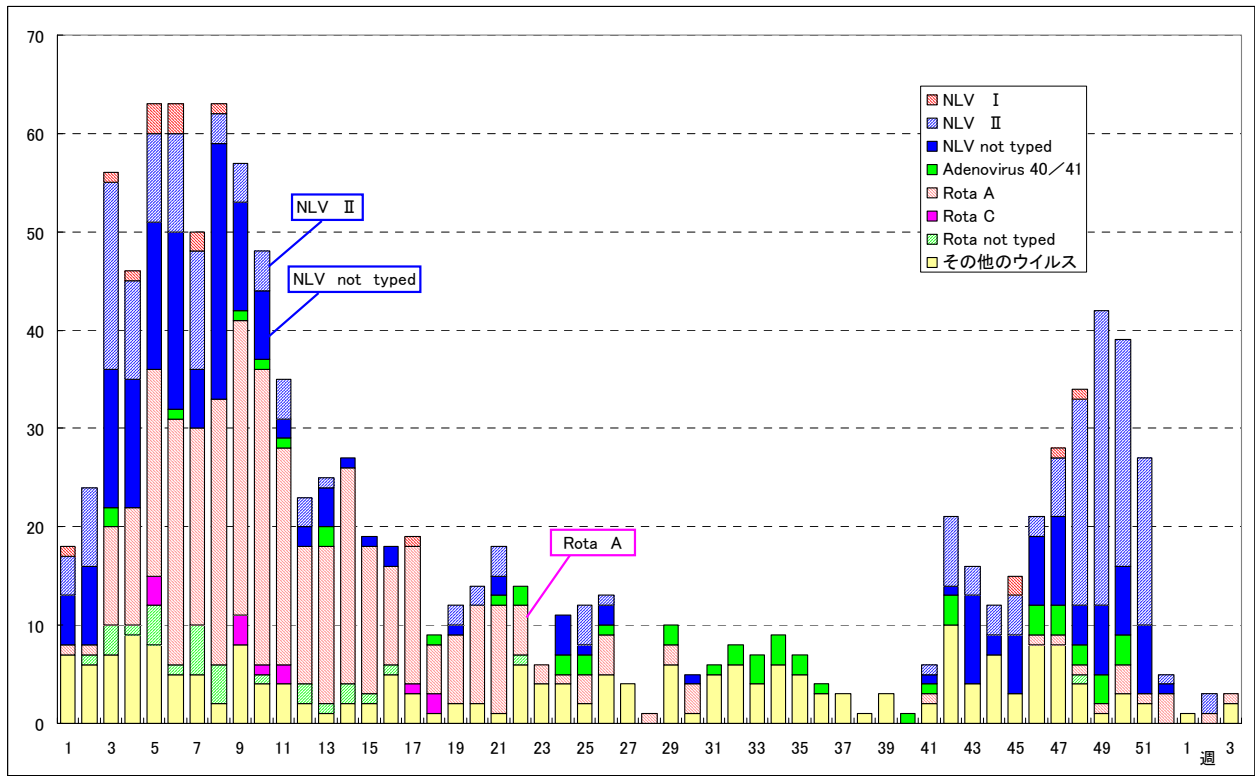
検出病原体・抗体		検体採取週						合計	
		2002年							
		4	5	6	7	8	9		
ウイルス	インフルエンザAソ連型	5	5	11	9	7	7	44	
	インフルエンザA香港型	8	9	18	18	21	20	94	
	インフルエンザB型			2	3		3	8	
	RSV								
	アデノ	6	7	6	6			25	
	エンテロ								
	SRSV=NLV	27	57	30	45	32		191	
	ロタ	18	73	4	1	3	1	100	
	単純ヘルペス		1					1	
	水痘・带状疱疹	1						1	
	EBV				2	1		3	
	CMV			2	2			4	
	HHV6								
	ムンプス		4	1				5	
	麻疹								
	パルボB19	1	2					3	
	分離型別	ポリオ1							
		ポリオ2							
		アデノ1		2					2
		アデノ2							
アデノ3									
抗体	デング	1	1		1			3	
	ツツガムシ								
電顕									
細菌	カンピロバクター					1		1	
	サルモネラ								
	下痢原性大腸菌								
	O157								
	MRSAコアグラ-ゼ 型	4						4	
	MRSAコアグラ-ゼ 型	2	14	4	4	5	4	33	
	MRSAコアグラ-ゼ 型								
	MSSAコアグラ-ゼ 型				1			1	
	溶連菌 T-1型	1	1	2	1	2		7	
	溶連菌 T-4型			1				1	
	溶連菌 T-6型		1					1	
	溶連菌 T-12型	1	3			1		5	
	溶連菌 T-25型	1						1	
溶連菌 UT		1					1		
性感染症	梅毒		3		2			5	
	クラミジア抗体	13	18	17	21	7	22	98	
	クラミジア遺伝子	2		2	3	2		9	
	淋菌遺伝子	1		2		2		5	

臨床診断名別病原体検出結果 (2002年4~9週)

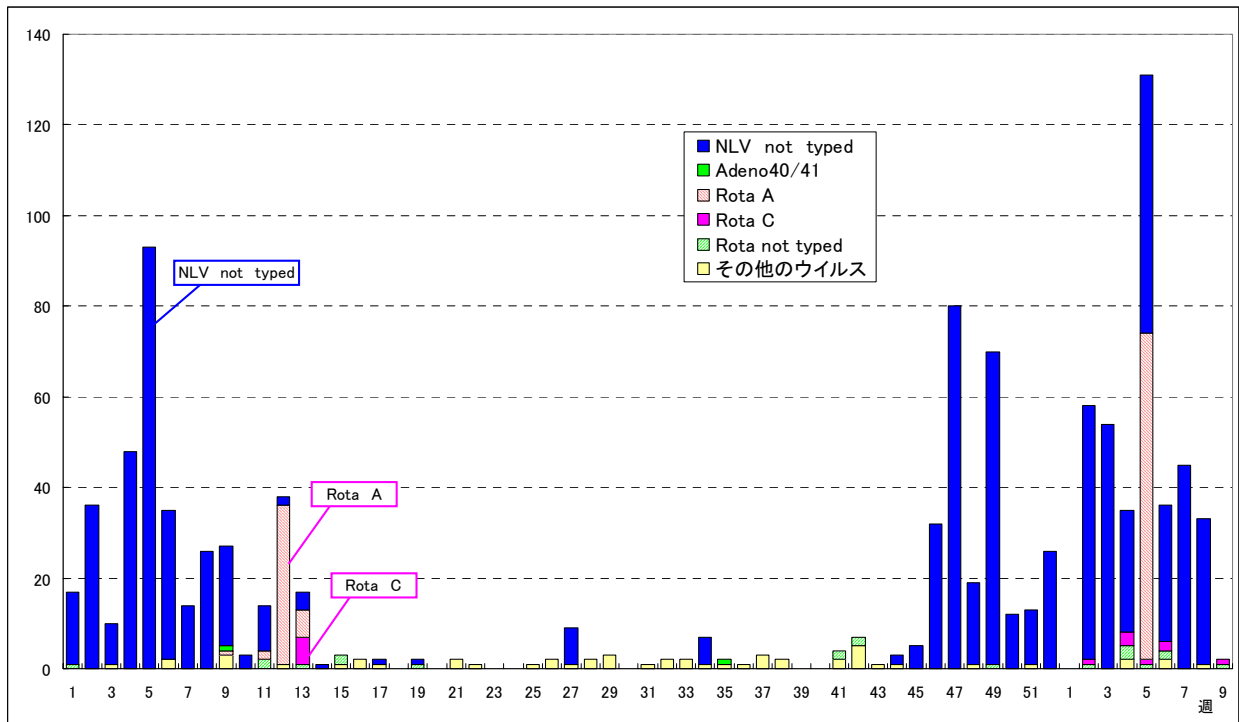
臨床診断名 検出病原体	インフル エンザ	上 気 道 炎	下 気 道 炎	咽 頭 結 膜 熱	A 群 溶 連 菌 咽 頭 炎	感 染 性 胃 腸 炎	無 菌 性 髄 膜 炎	ヘル パン ギ ナ	手 足 口 病	伝 染 性 紅 斑	突 発 性 発 疹	発 疹 症	流 行 性 耳 下 腺 炎	口 内 炎	水 痘	そ の 他	合 計
インフルエンザAソ連型	42	2															44
インフルエンザA香港型	85	3	3													3	94
インフルエンザB型	7		1														8
RSV																	
アデノ	2	8	2			7										6	25
アデノ1		2															2
アデノ2																	
アデノ3																	
エンテロ																	
ポリオ1																	
ポリオ2																	
ムンプス							2					3					5
SRSV = NLV						191											191
ロタ						100											100
単純ヘルペス														1			1
水痘 帯状疱疹															1		1
パルボB19										2	1						3
カンピロバクター						1											1
サルモネラ																	
下痢原性大腸菌																	

病原体検出情報（感染性胃腸炎）

感染性胃腸炎患者から検出されたウイルスおよび細菌（全国報告数<個票から集計>）



感染性胃腸炎患者から検出されたウイルス（東京都）



ウイルス研究科（集団発生を含む）

（注）NLV：Norwalk-like virus（SRSV）

年齢階級別累計表 (2002年 9週)

	インフル エンザ	咽頭 結膜熱	A群溶血性 レンサ球菌咽頭炎	感染性 胃腸炎	水痘	手足口病	伝染性 紅斑	突発性 発疹	百日咳	風疹	ヘルパン ギーナ	麻疹 (成人以外)	流行性 耳下腺炎	急性出血 性結膜炎	流行性 角結膜炎	不明 発疹症	M C L S
～ 6ヶ月	13			9	1			4								1	1
～ 1歳	32	2		39	3	2	1	30				1				1	
1歳	106	2	3	112	37	2	1	15				1				5	
2歳	129	3	1	91	15	1	1						6			2	
3歳	139		9	75	15		1				1		10				
4歳	142	2	6	105	17		1						8				1
5歳	121	3	14	89	15	1	6					1	16			2	
6歳	99	1	12	71	11		3					1	15				
7歳	101		10	75	3		3						7				
8歳	103		10	53	7		1						8				
9歳	78		4	44	4		4						1				
10～14歳	237		6	82	4		2					1	7				
15～19歳	85			32								1				1	
20～29歳	139	1	7	185	3					1			2		9	1	
30～39歳	205														6		
40～49歳	117														4		
50～59歳	40														1		
60～69歳	22														4		
70～79歳	9														1		
80歳以上	4																
合計	1921	14	82	1062	135	6	24	49	0	1	1	6	80	0	26	12	2
先週比	-543	11	-11	-132	-22	-1	-2	2	0	-2	-7	5	15	0	6	6	2

注：小児科定点把握対象疾病のうち、「20～29歳」は「20歳以上」と読み替える。

眼科疾患のうち、「70～79歳」は「70歳以上」と読み替える。

保健所別累計表 (2002年9週)

	インフル エンザ	咽頭 結膜熱	A群溶血性 レンサ球菌咽頭炎	感染性 胃腸炎	水痘	手足口病	伝染性 紅斑	突発性 発疹	百日咳	風疹	ヘルパン ギーナ	麻疹 (成人以外)	流行性 耳下腺炎	急性出血 性結膜炎	流行性 角結膜炎	不明 発疹症	MCLS	合計
千代田	27			8												1		36
中央区	9			2				1					1					13
みなと	16			4	1		2					1			1			25
新宿区	54		2	55	8		3	2			1		2		16	1		144
文京	23			15	2			1							3			44
台東	62		10	32	7			2										113
墨田区	25	5		21	1			1										53
江東区	21		3	32	4								4				2	66
品川区	50		3	40	3			1					8				2	107
目黒区	17		3	23		1	1	1					1					47
大田区	84		2	67	10		6	3					3		1	1		177
世田谷区	85	1		74	8	1	1	3					7				2	182
渋谷区	52	4	2	93	1	1		1				1	1					156
中野区	79		1	64	8		2						1					155
杉並	26		1	20	4													51
池袋	1			3	2								2		2			10
長崎	3			5	4			3				1	2					18
北区	105		6	31	9			2					2					155
荒川区	29			9	1			1					1					41
板橋区	91			23				2										116
練馬区	89		7	32	6		1	1					3				1	140
足立	106		7	27	4			1				1						146
葛飾	87		5	40	10	1		5				1	2			2		153
江戸川	125		17	52	10		2	2				1	3					212

保健所別累計表 (2002年9週)

	インフル エンザ	咽頭 結膜熱	A群溶血性 レンサ球菌咽頭炎	感染性 胃腸炎	水痘	手足口病	伝染性 紅斑	突発性 発疹	百日咳	風疹	ヘルパン ギーナ	麻疹 (成人以外)	流行性 耳下腺炎	急性出血 性結膜炎	流行性 角結膜炎	不明 発疹症	MCLS	合計
多摩川	75			26	7		1	5		1			6					121
秋川	35			29									1					65
八王子	28			4	1			2					4					39
南多摩	28			26	4	1	1	1					4			1		66
町田	100			60	4	1	1	3					2		1			172
多摩立川	47		4	9	2													62
村山大和	62			8	2								1					73
府中小金井	23			1	2								1					27
狛江調布	46	4	1	33	5			3					1					93
三鷹武蔵野	57		5	26	3			1					9		2			103
多摩小平	101		1	23	1		2						2					130
多摩東村山	43		2	44	1			1					6				1	98
島しょ	10			1			1											12

東京都合計	1921	14	82	1062	135	6	24	49	-	1	1	6	80	-	26	12	2	3421
定点当り報告数	10.79	0.10	0.58	7.48	0.95	0.04	0.17	0.35	-	0.01	0.01	0.04	0.56	-	1.86	0.08	0.01	