

### 2002年第10週報告分

- 発生動向総覧 / 調査票通信
- 全数届出患者数一覧表
- 定点報告疾病集計表
- 疾病別グラフ(四類定点週報告分)
- 病原体検出情報(表・グラフ)  
—感染性胃腸炎—
- 年齢階級別累計表
- 保健所別累計表

東京都医師会感染症予防検討委員会

事務局:東京都立衛生研究所疫学情報室

電話:03-3363-3213(直通)

FAX:03-5332-7365

E-mail: idsc@tokyo-eiken.go.jp

アドレス: www.tokyo-eiken.go.jp/IDSC/



**(全数情報)**

- ・細菌性赤痢が1件報告された。ソネ菌が検出されている。推定感染地はウガンダである。
- ・アメーバ赤痢が1件報告された。感染地、感染経路は不明である。
- ・急性ウイルス性肝炎が2件報告された。B型2件である。推定感染経路はいずれも異性間性的接触である。
- ・HIV感染症が9件報告された。無症候性キャリア6件、AIDSが3件である。推定感染経路は同性間性的接触8件、不明1件(推定感染地:ウガンダ)である。

(推定される感染地は医師の届出によるものです)

**(定点情報)**

- ・インフルエンザ、感染性胃腸炎とも減少傾向にある。

**(病原体情報)**

- ・菌株で搬入されたMRSA7株のコアグラ-ゼ型は全て型で、溶血性レンザ球菌3株のT型はT-1型、T-4型、T-28型各1株であった。
- ・肺炎、脳症、上気道炎を伴うインフルエンザ患者など10名の咽頭拭い液、喀痰からA香港型インフルエンザウイルスが5件、Aソ連型インフルエンザウイルスが1件、B型インフルエンザウイルスが4件検出された。
- ・上気道炎、インフルエンザ、胃腸炎などの患者6名の咽頭拭い液、糞便からアデノウイルスが検出された。このうちインフルエンザ患者2名の咽頭拭い液からはA香港型ウイルスも検出されている。
- ・流行性耳下腺炎、無菌性髄膜炎患者2名の咽頭拭い液および髄液からムンプスウイルスが検出された。
- ・感染性胃腸炎患者3名の糞便からSRSVが検出され、そのうち1名からはアデノウイルスも検出された。
- ・肺炎患者と上気道炎患者の咽頭拭い液からアデノウイルス1型とアデノウイルス3型がそれぞれ分離されている。
- ・胃腸炎集団発生11事例の患者の検体69件からSRSVが検出されている。
- ・多摩地区の定点から搬入されたインフルエンザ患者の咽頭拭い液からA香港型インフルエンザウイルスが10件、Aソ連型インフルエンザウイルスが5件検出された。
- ・多摩地区の定点から搬入された感染性胃腸炎患者の糞便からSRSV、アデノウイルス、エロモナスが各1件検出された。
- ・保健所などから搬入された血清17件中1件から梅毒特異抗体が検出された。
- ・保健所から搬入された血清23件中4件、定点から搬入された血清6件中5件からクラミジア・トラコマチス特異抗体が検出された。
- ・定点から搬入された頸管拭い液11件中2件からクラミジア・トラコマチス遺伝子が検出された。
- ・定点から搬入された頸管拭い液11件中1件から淋菌遺伝子が検出された。

## (その他の情報)

引き続きインフルエンザ脳症、脳症疑いの患者発生が報告されており、今週も新たに3検体が定点から搬入された。9週に搬入された1名からA香港型インフルエンザウイルスが検出されている。

### 調査票通信

定点医療機関からのコメントを掲載

#### 台東区

・突然の高熱にてインフルエンザ疑われるが、迅速検査で陰性の症例が増加しました。

#### 多摩立川

・手足口病、2名は兄弟です。

#### 狛江調布

・依然として感染性胃腸炎が多い。

・流行性耳下腺炎も水痘も多くなった。

#### 多摩東村山

・すべてインフルエンザOIAにて確定診断14例(うち、ワクチン接種者1例)。

## 全数届出患者数一覧表 2002年10週

分類	疾病名	東京都分(報告週)				全国分(診断週)
		7週	8週	9週	10週	10週
一類	エボラ出血熱					
	クリミア・コンゴ出血熱					
	ペスト					
	マ・ルブルグ病					
	ラッサ熱					
二類	コレラ	1				1
	細菌性赤痢		2	1	1	15
	腸チフス	1	2	1		1
	パラチフス					
	急性灰白髄炎					
	ジフテリア					
三類	腸管出血性大腸菌感染症	3	1	1		11
四類 (全数届出)	アメ・バ赤痢	2		3	1	3
	エキノкокクス症					
	黄熱					
	オウム病					2
	回帰熱					
	ウイルス性肝炎(急性肝炎)	1	4	3	2	7
	Q熱					
	狂犬病					
	クリプトスポリジウム症					
	クロイツフェルト・ヤコブ病					
	劇症型溶血性レンサ球菌感染症	1				1
	後天性免疫不全症候群	11	5	8	9	6
	コクシジオイデス症					
	ジアルジア症			1		
	腎症候性出血熱					
	髄膜炎菌性髄膜炎					
	先天性風疹症候群					
	炭疽					
	ツツガムシ病					1
	デング熱		1			2
	日本紅斑熱					
	日本脳炎					
	乳児ボツリヌス症					
	梅毒	1	1	2		2
	破傷風					1
	バンコマイシン耐性腸球菌感染症					
	ハンタウイルス肺症候群					
Bウイルス病						
ブルセラ症						
発疹チフス						
マラリア					3	
ライム病						
レジオネラ症	2				1	

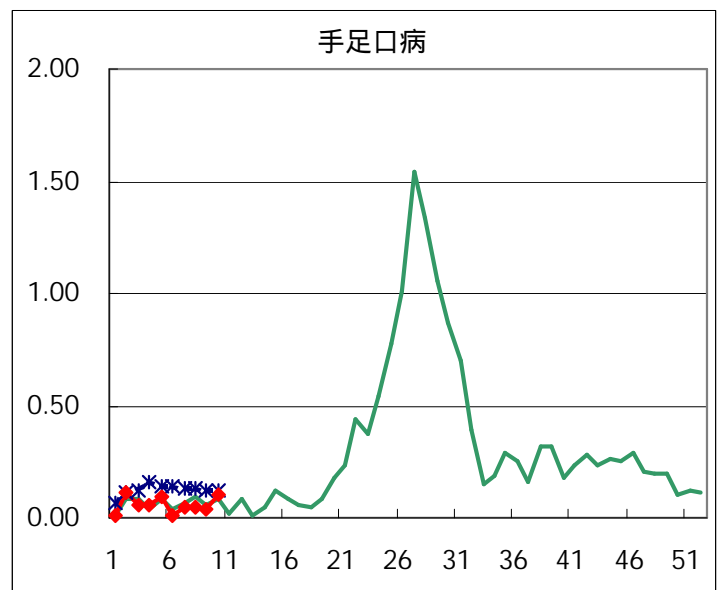
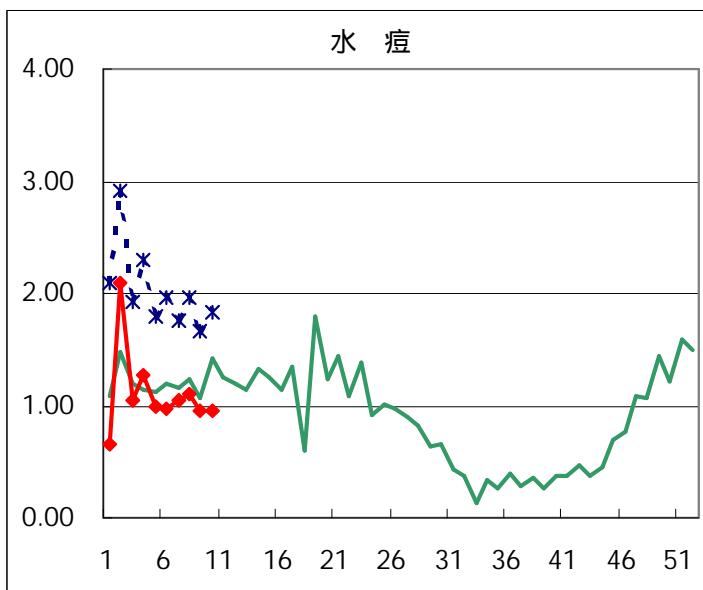
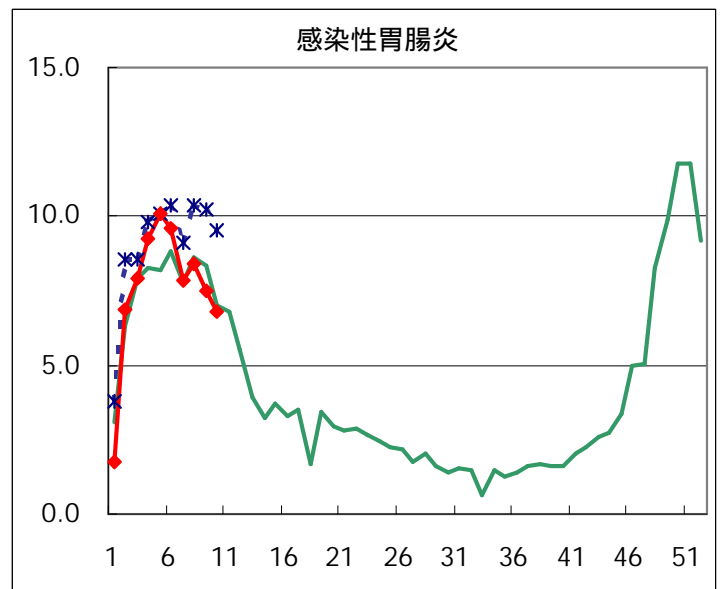
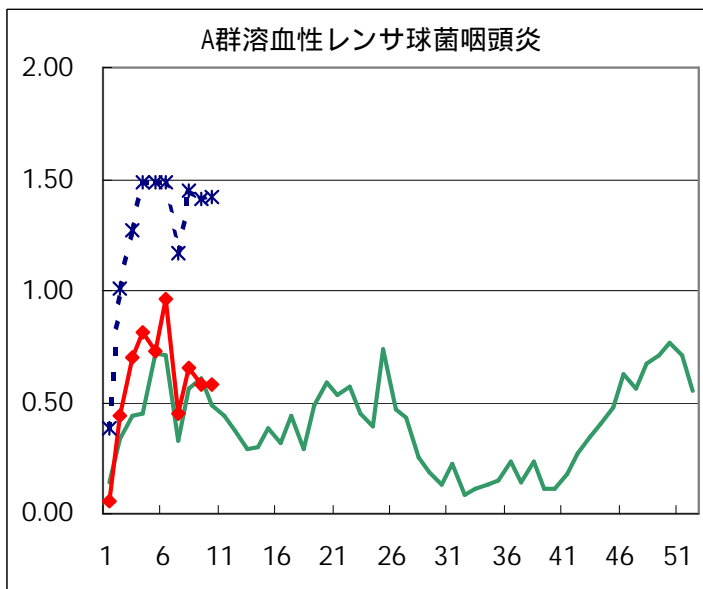
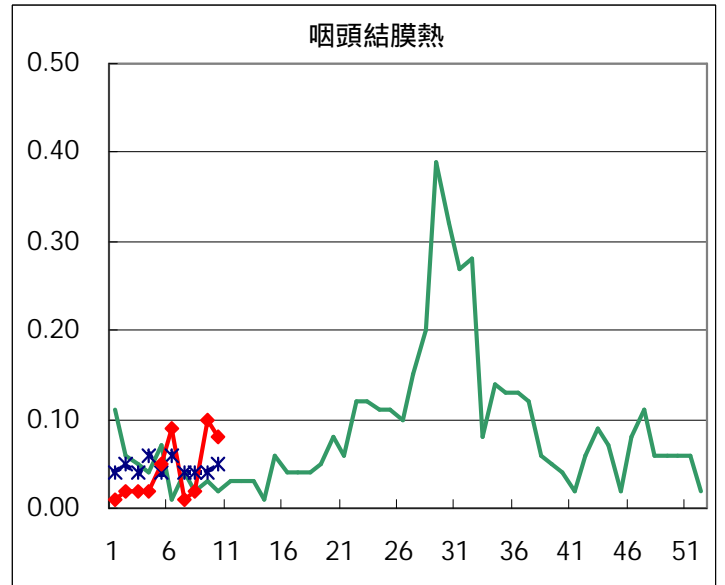
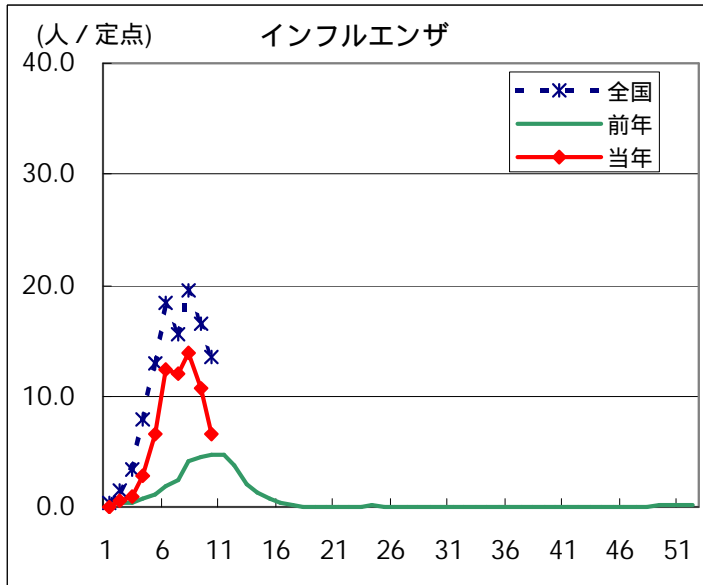
医師からの追加届出により増加することがあります(2002/03/13集計)。

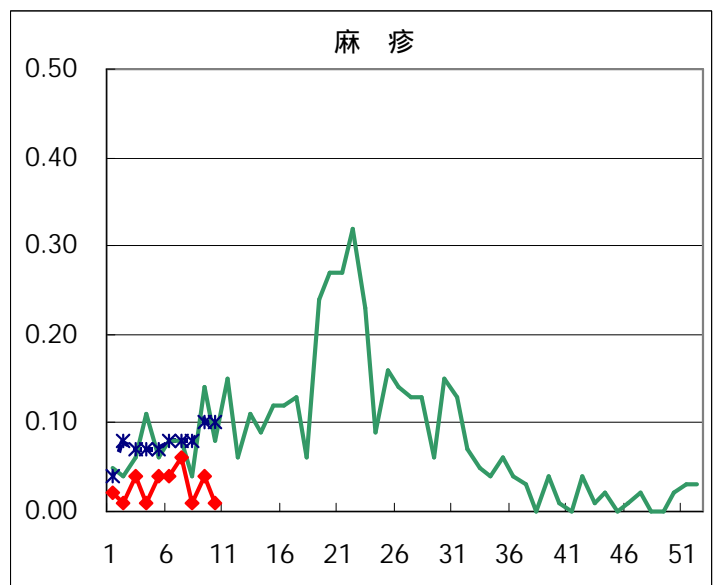
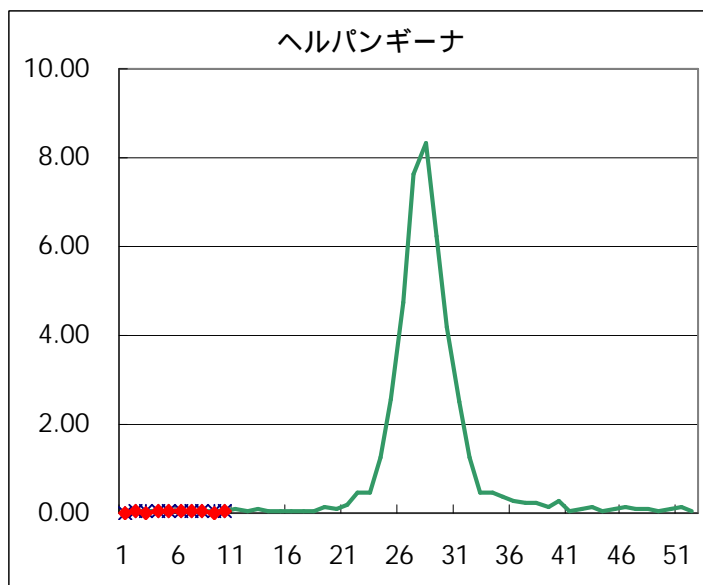
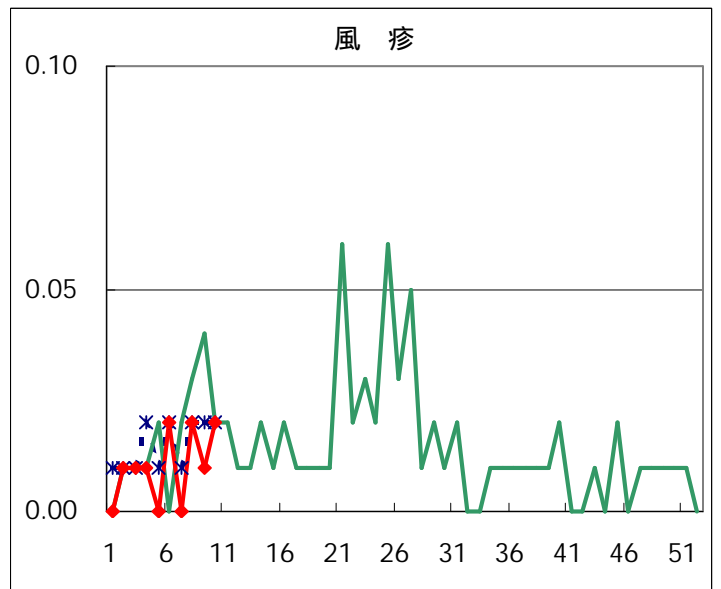
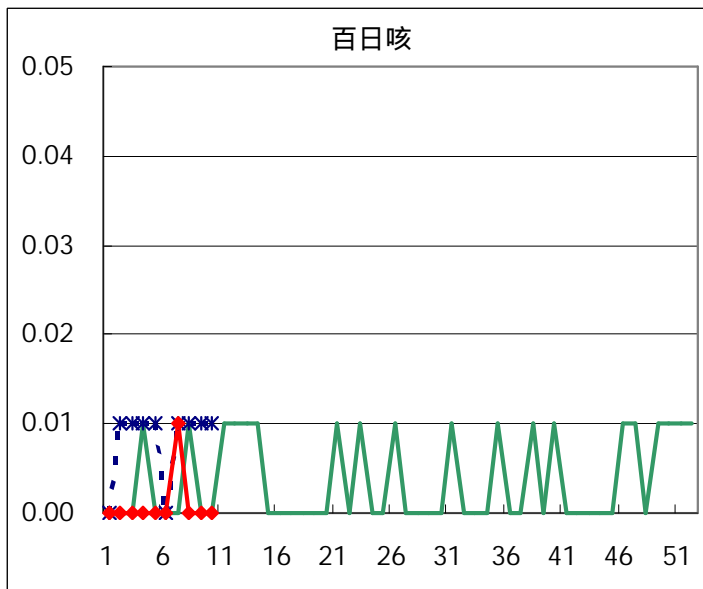
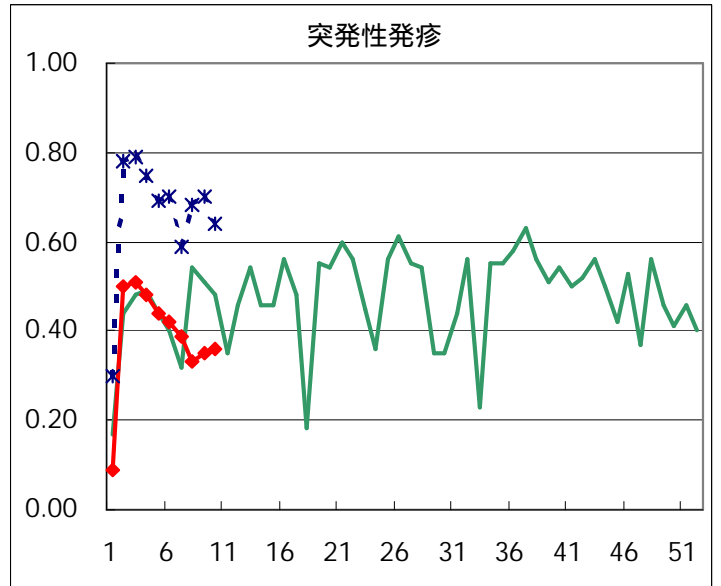
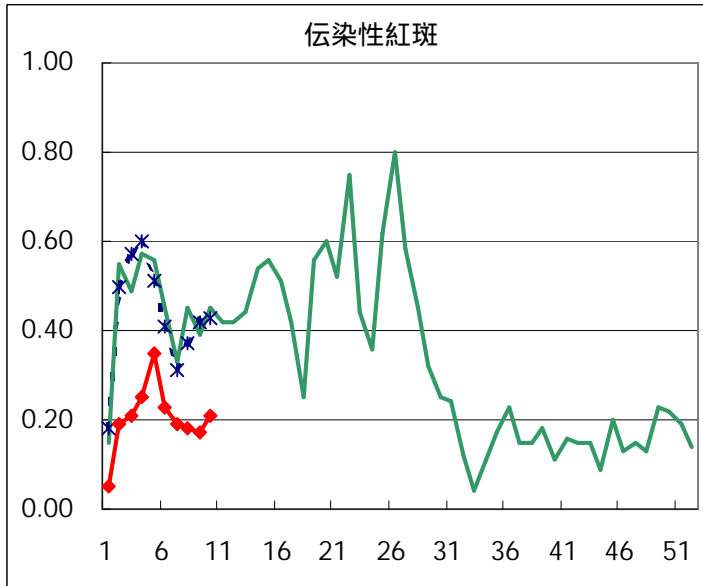
## 定点報告疾病集計表（男女別）

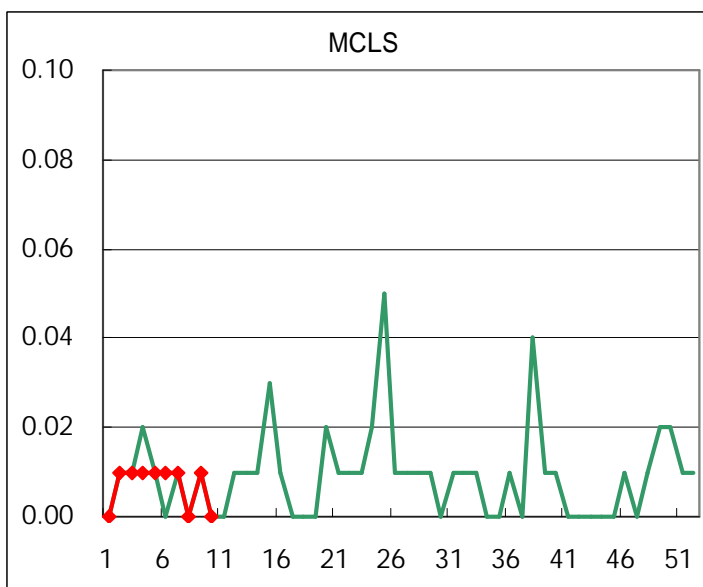
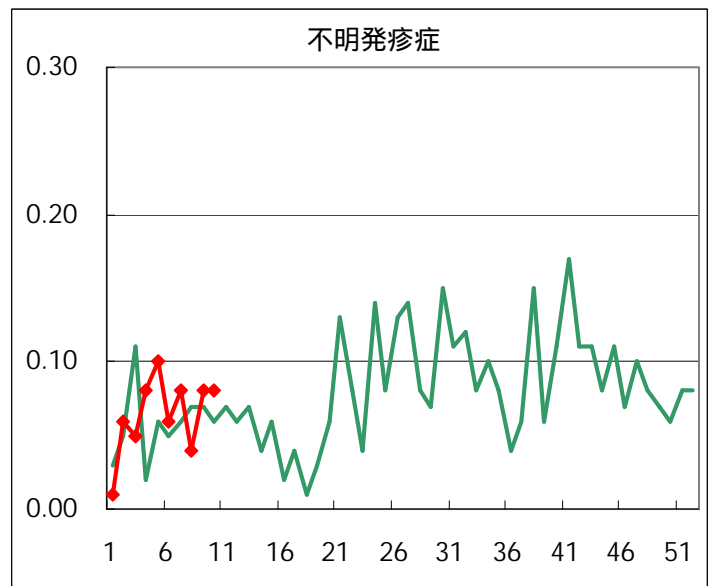
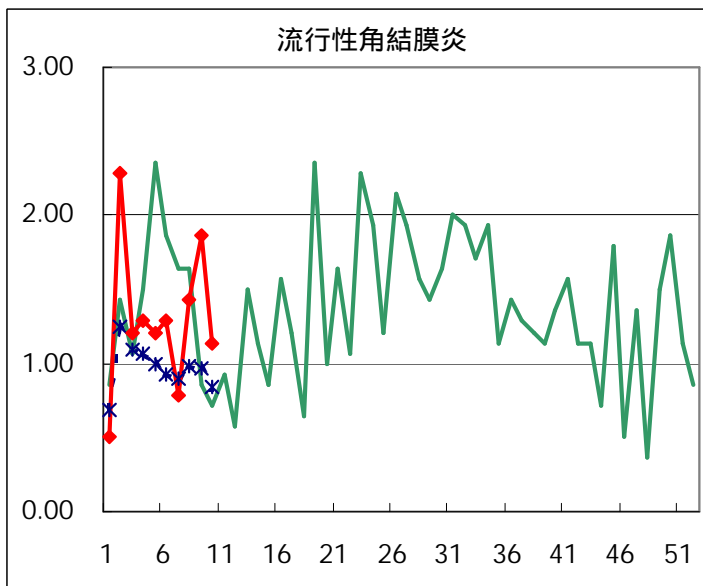
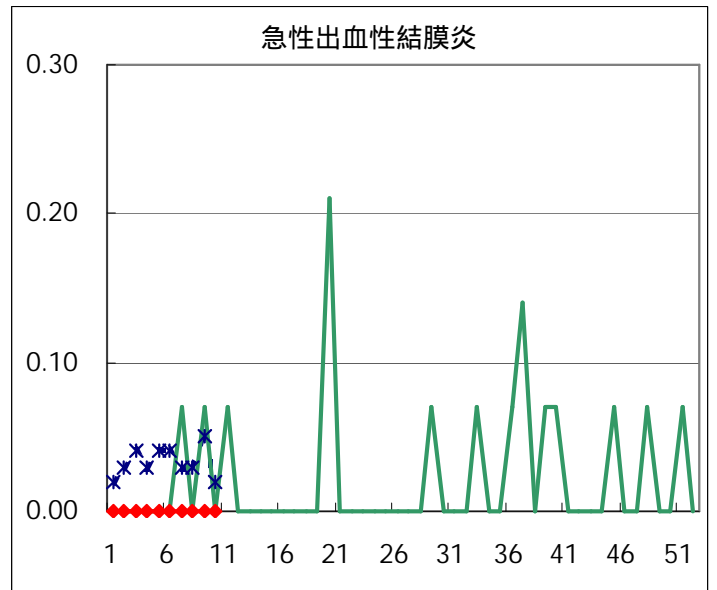
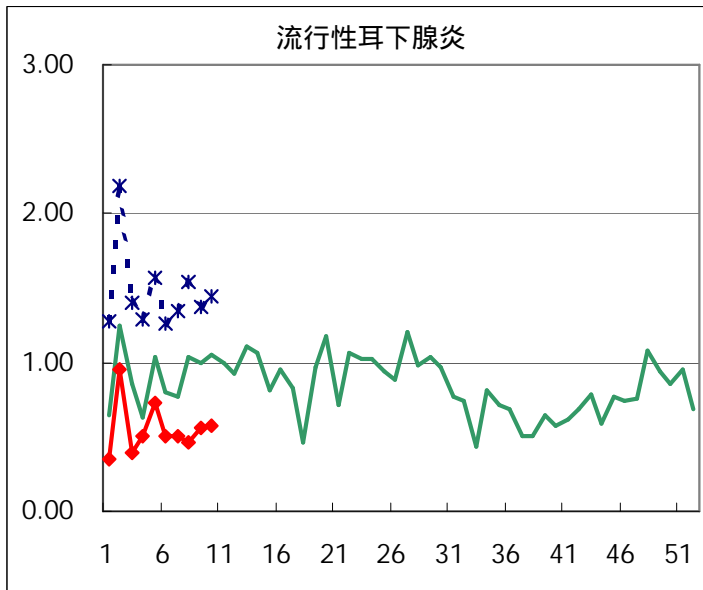
疾病名	性	2002年 週				累計
		7	8	9	10	
インフルエンザ	男	1057	1243	998	588	3886
	女	1067	1221	923	596	3807
咽頭結膜熱	男		3	8	8	19
	女	2		6	3	11
A群溶血性レンサ球菌咽頭炎	男	27	55	45	38	165
	女	37	38	37	45	157
感染性胃腸炎	男	545	627	547	511	2230
	女	570	567	515	456	2108
水痘	男	76	83	65	68	292
	女	71	74	70	67	282
手足口病	男	1	6	3	7	17
	女	6	1	3	7	17
伝染性紅斑	男	15	12	17	13	57
	女	12	14	7	17	50
突発性発疹	男	22	18	23	30	93
	女	34	29	26	21	110
百日咳	男					
	女	1				1
風疹	男		1	1	1	3
	女		2		2	4
ヘルパンギーナ	男	3	5	1	3	12
	女	3	3		3	9
麻疹(成人以外)	男	3	1	3	1	8
	女	6		3	1	10
流行性耳下腺炎	男	35	40	48	45	168
	女	37	25	32	36	130
不明発疹症	男	3	5	5	8	21
	女	9	1	7	4	21
MCL S	男	1		1		2
	女			1		1
急性出血性結膜炎	男					
	女					
流行性角結膜炎	男	7	12	14	7	40
	女	4	8	12	9	33
急性脳炎（日本脳炎を除く）	男		1			1
	女	1				1
細菌性髄膜炎	男					
	女			1		1
無菌性髄膜炎	男	2	1			3
	女					
マイコプラズマ肺炎	男	1		1		2
	女					
クラミジア肺炎（オウム病は除く）	男					
	女					
成人麻疹	男	2	1		1	4
	女	1		2	1	4

「累計」欄は、当週を含む過去4週分の合計を示したものです。空欄は、報告がなかったことを示しています。

# 疾病別グラフ (四類定点週報告分)

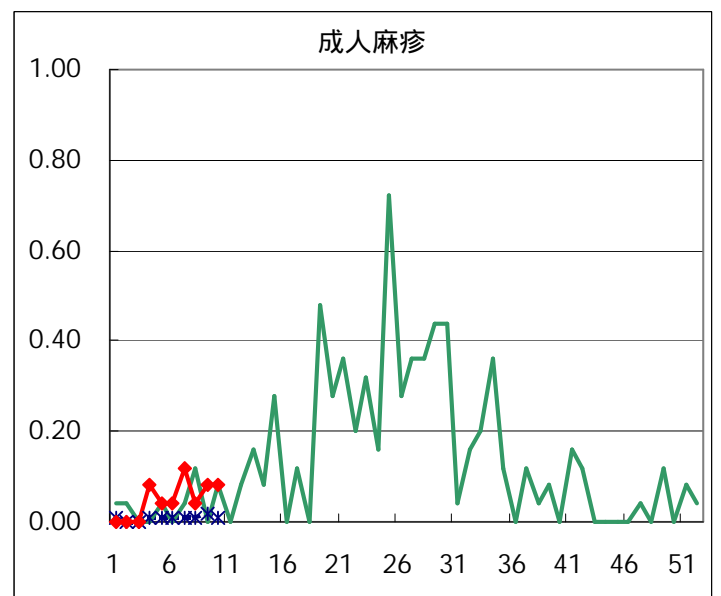
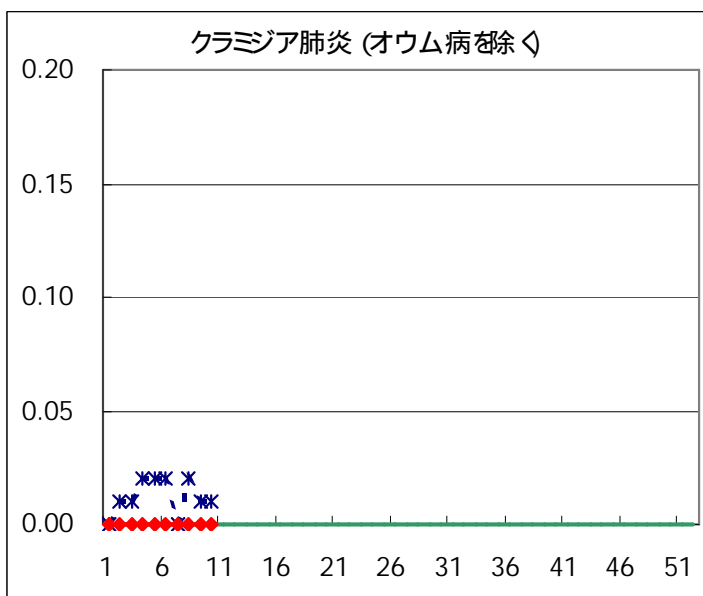
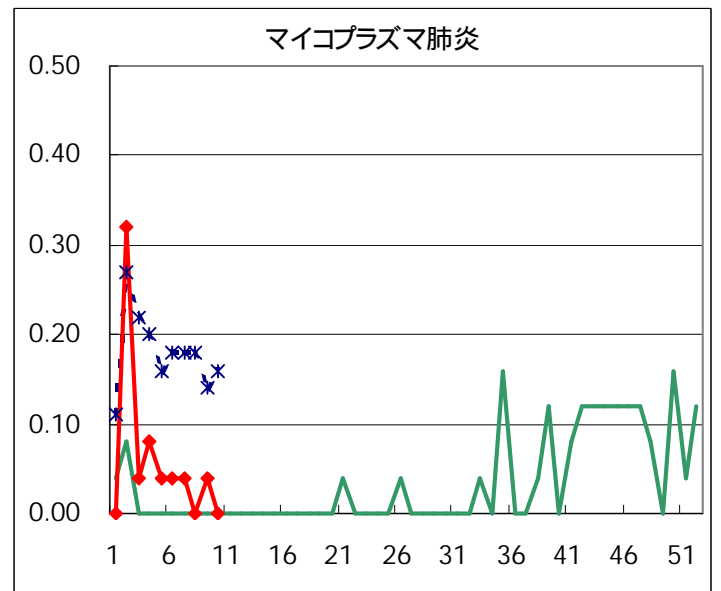
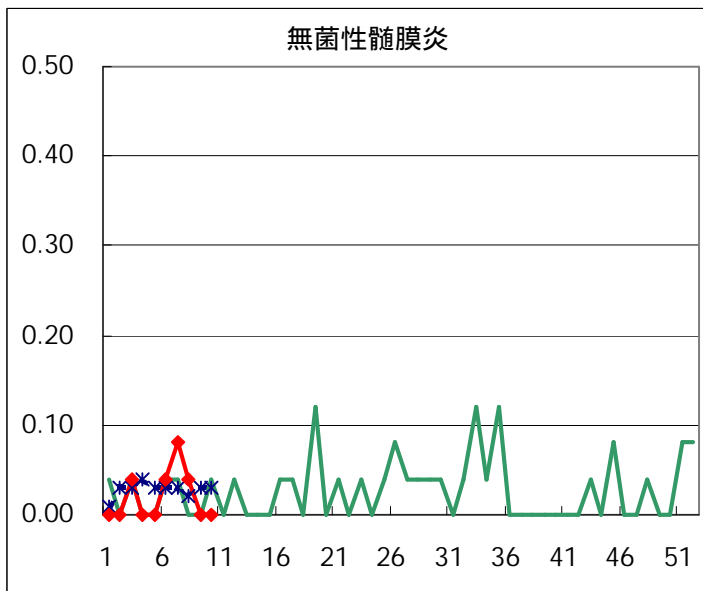
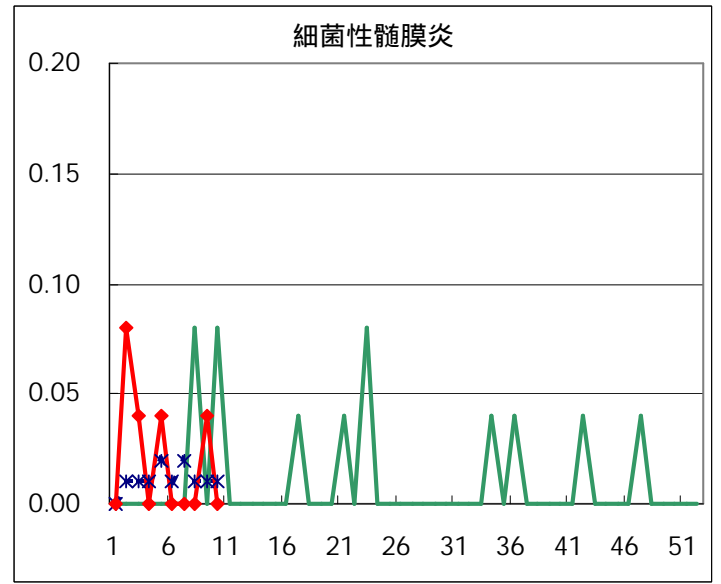
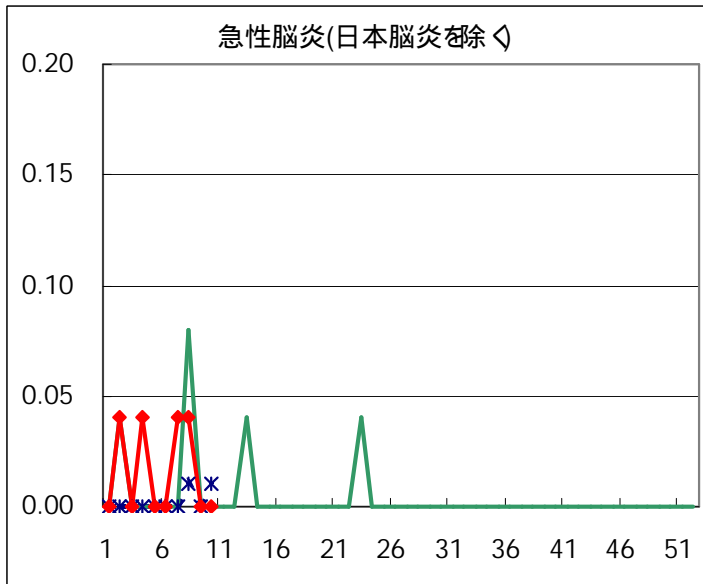






疾病別の定点医療機関数	
疾 病	医療機関数
インフルエンザ	178
急性出血性結膜炎	14
流行性角結膜炎	
急性脳炎	25
細菌性髄膜炎	
無菌性髄膜炎	
マイコプラズマ肺炎	
クラミジア肺炎	
成人麻疹	142
上記を除く疾病	





病原体検出情報

週別病原体 抗体検出結果 (2002年 4~ 10週)

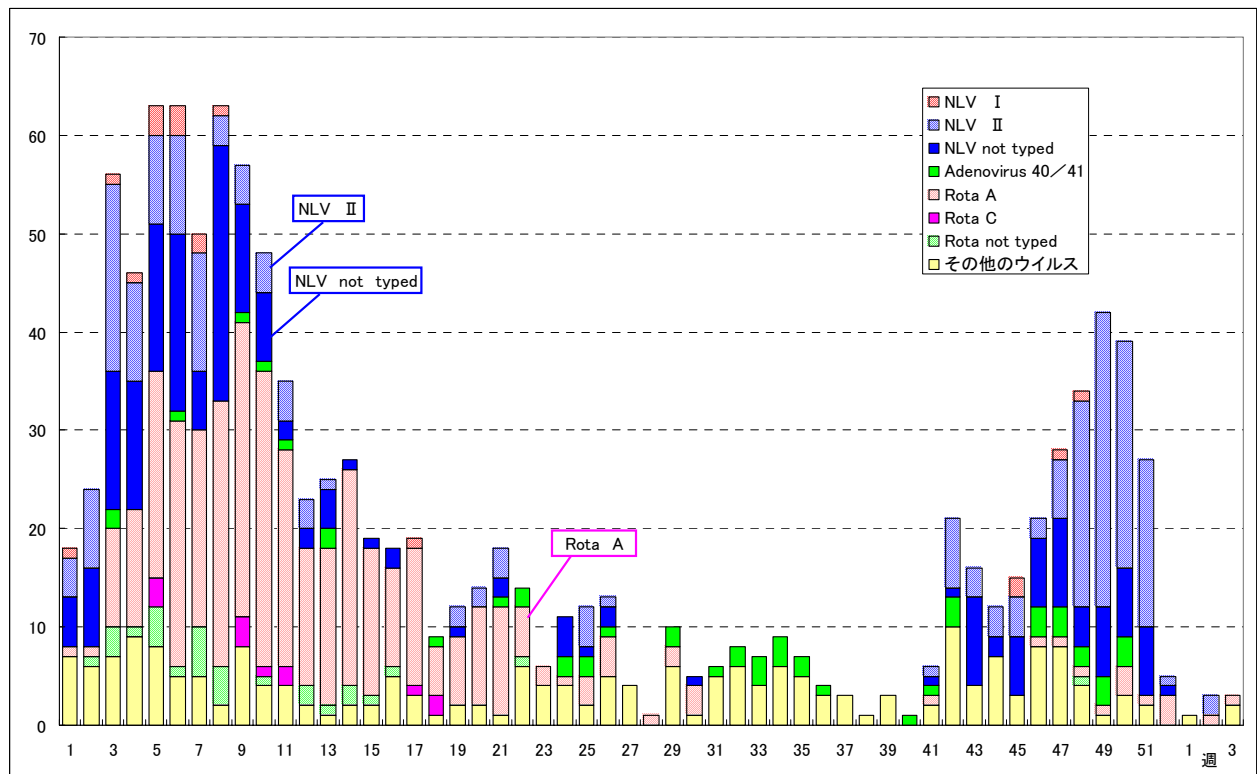
検出病原体 抗体		検体採取週							合計	
		2002年								
		4	5	6	7	8	9	10		
ウイルス	インフルエンザAソ連型	5	5	11	9	7	8	5	50	
	インフルエンザA香港型	8	9	18	18	21	20	15	109	
	インフルエンザB型			2	3		3	4	12	
	RSV									
	アデノ	6	7	6	6		7	1	33	
	エンテロ									
	SRSV=NLV	27	57	30	45	32	3	70	264	
	ロタ	18	73	4	1	3	1		100	
	単純ヘルペス		1						1	
	水痘 帯状疱疹	1							1	
	EBV				2	1			3	
	CMV			2	2				4	
	HHV6									
	ムンプス		4	1			2		7	
	麻疹									
	パルボB19	1	2						3	
	分離型別	ポリオ1								
		ポリオ2								
		アデノ1		2		1				3
		アデノ2								
		アデノ3				1				1
	抗体	デング	1	1		1				3
		ツツガムシ								
電顕										
細菌	カンピロバクター					1			1	
	サルモネラ									
	下痢原性大腸菌									
	エロモナス							1	1	
	O157									
	MRSAコアグララーゼ 型	4							4	
	MRSAコアグララーゼ 型	2	14	4	4	6	7	3	40	
	MRSAコアグララーゼ 型									
	MSSAコアグララーゼ 型				1				1	
	溶連菌 T-1型	1	1	2	1	2	1		8	
	溶連菌 T-4型			1			1		2	
	溶連菌 T-6型		1						1	
	溶連菌 T-12型	1	3			1			5	
	溶連菌 T-25型	1							1	
	溶連菌 T-28型						1		1	
	溶連菌 UT		1						1	
性感染症	梅毒		3		2			1	6	
	クラミジア抗体	13	18	17	21	7	22	9	107	
	クラミジア遺伝子	2		2	3	2		2	11	
	淋菌遺伝子	1		2		2		1	6	

臨床診断名別病原体検出結果 (2002年4~10週)

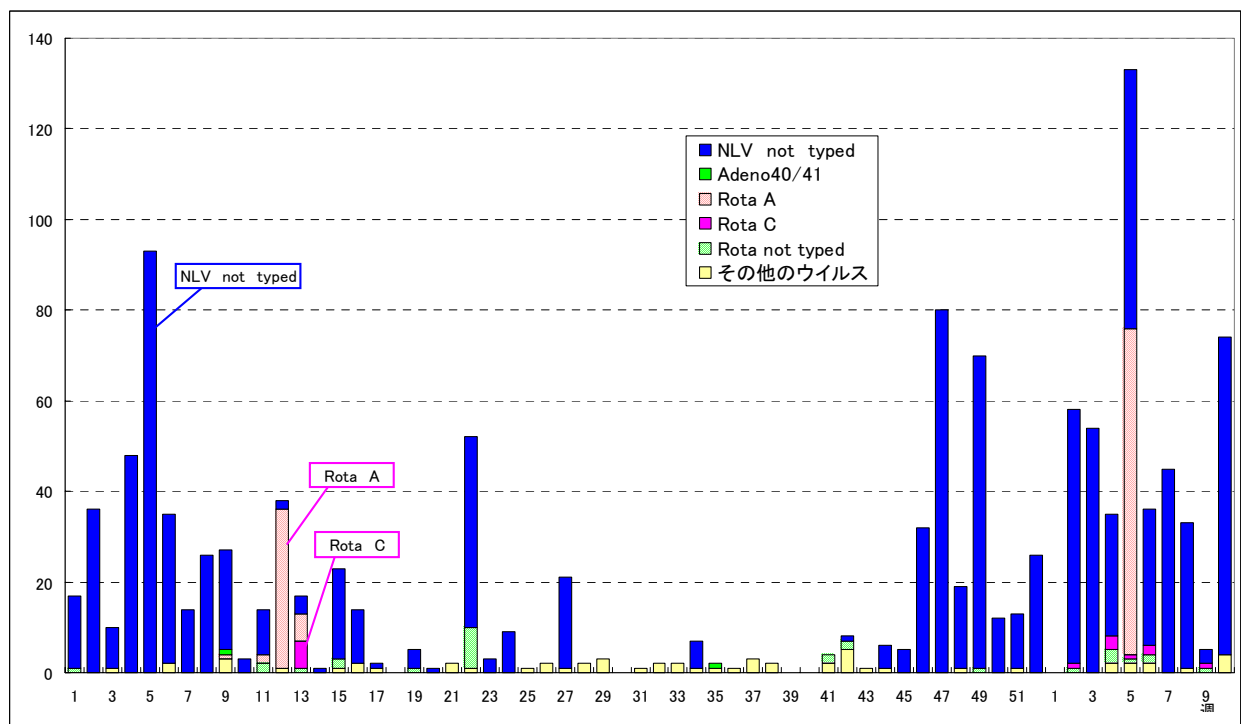
臨床診断名 検出病原体	インフル エンザ	上 気 道 炎	下 気 道 炎	咽 頭 結 膜 熱	A 群 溶 連 菌 咽 頭 炎	感 染 性 胃 腸 炎	無 菌 性 髄 膜 炎	ヘル パン ギ ナ	手 足 口 病	伝 染 性 紅 斑	突 発 性 発 疹	発 疹 症	流 行 性 耳 下 腺 炎	口 内 炎	水 痘	そ の 他	合 計
インフルエンザAソ連型	48	2															50
インフルエンザA香港型	100	3	3													3	109
インフルエンザB型	11		1														12
RSV																	
アデノ	3	10	2		11											7	33
アデノ1		2	1														3
アデノ2																	
アデノ3			1														1
エンテロ																	
ポリオ1																	
ポリオ2																	
ムンプス							3					4					7
SRSV = NLV					264												264
ロタ					100												100
単純ヘルペス													1				1
水痘 帯状疱疹															1		1
パルボB19										2	1						3
カンピロバクター					1												1
サルモネラ																	
下痢原性大腸菌																	

# 病原体検出情報（感染性胃腸炎）

感染性胃腸炎患者から検出されたウイルス（全国報告数<個票から集計>）



感染性胃腸炎患者から検出されたウイルス（東京都）



ウイルス研究科(集団発生を含む)

(注)NLV:Norwalk-like virus (SRSV)

年齢階級別累計表(2002年10週)

	インフル エンザ	咽頭 結膜熱	A群溶血性 レンサ球菌咽頭炎	感染性 胃腸炎	水痘	手足口病	伝染性 紅斑	突発性 発疹	百日咳	風疹	ヘルパン ギーナ	麻疹 (成人以外)	流行性 耳下腺炎	急性出血 性結膜炎	流行性 角結膜炎	不明 発疹症	MCLS
～6ヶ月	4			8	4		1	4									
～1歳	8			48	6			33								2	
1歳	59	3		110	30	5	3	12					6			6	
2歳	61	1	2	64	22	2	1	1					4			1	
3歳	104	2	7	77	18	1		1					11			1	
4歳	95	2	15	92	14	1	4						13				
5歳	84		15	78	13	1	1					1	12				
6歳	67	2	12	82	13		10			1	1		8				
7歳	70		10	66	4	1	5						11		1		
8歳	71		6	48	3		1			1			2				
9歳	63	1	6	36	3	1	1						4			1	
10～14歳	172		3	78	3	2	2			1		1	9				
15～19歳	35			29	1						3						
20～29歳	75		7	151	1		1				2		1		2	1	
30～39歳	120														7		
40～49歳	51														3		
50～59歳	20														2		
60～69歳	16														1		
70～79歳	6																
80歳以上	3																
合計	1184	11	83	967	135	14	30	51	0	3	6	2	81	0	16	12	0
先週比	-737	-3	1	-95	0	8	6	2	0	2	5	-4	1	0	-10	0	-2

注：小児科定点把握対象疾病のうち、「20～29歳」は「20歳以上」と読み替える。

眼科疾患のうち、「70～79歳」は「70歳以上」と読み替える。

保健所別累計表 (2002年10週)

	インフル エンザ	咽頭 結膜熱	A群溶血性 レンサ球菌咽頭炎	感染性 胃腸炎	水痘	手足口病	伝染性 紅斑	突発性 発疹	百日咳	風疹	ヘルパン ギーナ	麻疹 (成人以外)	流行性 耳下腺炎	急性出血 性結膜炎	流行性 角結膜炎	不明 発疹症	MCLS	合計
千代田	28			7									7					42
中央区	13		1	2				1					1					18
みなと	9		1	5			4	2					1		3			25
新宿区	21			34	6	1		1					2		5	3		73
文京	7			25				1					1		2			36
台東	24		9	25	6													64
墨田区	13	4		9	7			2										35
江東区	15		5	24	5		1	3							1	1		55
品川区	22		3	56	1	2	1	4					3			1		93
目黒区	7		3	11				2					3					26
大田区	33	2	3	76	9		7	9					1					140
世田谷区	53		2	65	5	3	2	2					7					139
渋谷区	22	1		50	7		1	1				1			3			86
中野区	84	2		71	14	2	1						4					178
杉並	15			29	1		1											46
池袋				3	2		1						3					9
長崎				11	4			1					1					17
北区	43		6	6	5			1				1	1					63
荒川区	19			6	2										2			29
板橋区	47			27	3			1		2	1		1					82
練馬区	47		11	13	4		4	1					7			2		89
足立	56		1	27	6													90
葛飾	54		2	22	14			3					3					98
江戸川	105		20	71	5	2	1	1					5			2		212

保健所別累計表 (2002年10週)

	インフル エンザ	咽頭 結膜熱	A群溶血性 レンサ球菌咽頭炎	感染性 胃腸炎	水痘	手足口病	伝染性 紅斑	突発性 発疹	百日咳	風疹	ヘルパン ギーナ	麻疹 (成人以外)	流行性 耳下腺炎	急性出血 性結膜炎	流行性 角結膜炎	不明 発疹症	MCLS	合計
多摩川	34		4	25	3		1	5					2					74
秋川	16		1	17	3			2					1					40
八王子	22	1		3	4			1					3					34
南多摩	12		2	47	4						5		3			2		75
町田	62		1	50		1				1			2					117
多摩立川	35		2	15	2	2	2						2					60
村山大和	49			15	3													67
府中小金井	17		1	5	1			1										25
狛江調布	29	1	1	33	2		1						4					71
三鷹武蔵野	30		1	11	2			4					1					49
多摩小平	92			26	4			1					4					127
多摩東村山	36		3	45	1			1					8			1		95
島しょ	13					1	2											16

東京都合計	1184	11	83	967	135	14	30	51	-	3	6	2	81	-	16	12	-	2595
定点当り報告数	6.65	0.08	0.58	6.81	0.95	0.10	0.21	0.36	-	0.02	0.04	0.01	0.57	-	1.14	0.08	-	