

2002年第12週報告分

- 発生動向総覧 / 調査票通信
- 全数届出患者数一覧表
- 定点報告疾病集計表
- 疾病別グラフ(四類定点週報告分)
- 病原体検出情報(表・グラフ)
— 感染性胃腸炎 —
- 年齢階級別累計表
- 保健所別累計表

東京都医師会感染症予防検討委員会

事務局:東京都立衛生研究所疫学情報室

電話:03-3363-3213(直通)

FAX:03-5332-7365

E-mail: idsc@tokyo-eiken.go.jp

アドレス: www.tokyo-eiken.go.jp/IDSC/



（全数情報）

・細菌性赤痢が3件報告された。ソネ菌が2件（タイ、ベトナム）、フレキシネル菌が1件（国内）検出された。国内例は78歳の女性で、国内外の旅行歴はなく、生ものを喫食していないため、感染原因は不明であった。

・腸チフスが1件報告された。ミャンマーでの感染が推定されている。

・アメーバ赤痢が3件報告された。いずれも国内感染（感染経路不明）が推定されている。

・急性ウイルス性肝炎が4件報告された。いずれもA型で、推定感染地は国内2件、ネパール、タイである

・劇症型溶血性レンサ球菌感染症が1件報告された。

・HIV感染症が7件報告された。無症候性キャリア5件、AIDSが2件である。推定感染経路は異性間性的接触2件、同性間性的接触5件である。

・マラリアが1件報告された。三日熱マラリアで、インドネシアでの感染が推定されている。

（推定される感染地は医師の届出によるものです）

（定点情報）

・インフルエンザ、感染性胃腸炎とも減少傾向にある。

（病原体情報）

・菌株で搬入されたMRSA2株のコアグラ-ゼ型は 型で、溶血性レンサ球菌3株のT型はT-1型2件、UT1件であった。また劇症型溶血性レンサ球菌感染症患者から分離されたS.pyogenesはT-1型であった。

・上・下気道炎などの患者4名の咽頭拭い液からA香港型インフルエンザウイルスが2件、Aソ連型インフルエンザウイルスが1件、B型インフルエンザウイルスが1件検出された。Aソ連型が検出された患者からはアデノウイルスも検出された。

・インフルエンザ（2名）、上気道炎、胃腸炎などの患者5名の咽頭拭い液、糞便からアデノウイルスが検出された。このうちインフルエンザ患者1名からは既にB型インフルエンザウイルスも検出されている。

・下痢を伴う心内膜炎患者の糞便からエンテロウイルスが検出された。

・顔面神経麻痺、肝炎、頸部リンパ節炎の患者3名の咽頭拭い液からEBウイルスが検出された。顔面神経麻痺の患者からはヒトヘルペスウイルス7型も同時に検出された。

・脳炎患者の髄液から単純ヘルペスウイルスが検出された。

・流行性耳下腺炎患者の咽頭拭い液、及び無菌性髄膜炎患者の髄液と咽頭拭い液からムンプスウイルスが検出された。

・けいれん重積の乳児（1才）の咽頭拭い液から麻疹ウイルスとヒトヘルペスウイルス6型が検出された。

- ・多摩地区の定点から搬入されたインフルエンザ患者の咽頭拭い液からA香港型インフルエンザウイルスが4件検出された。
- ・保健所などから搬入された血清3件中1件から梅毒特異抗体が検出された。
- ・保健所から搬入された血清3件中1件からクラミジア・トラコマチス特異抗体が検出された。
- ・定点から搬入された頸管拭い液15件中3件からクラミジア・トラコマチス遺伝子が検出された。

(その他の情報)

- ・ひき続きインフルエンザ脳症の患者発生が報告されている。

調査票通信

定点医療機関からのコメントを掲載

多摩東村山

- ・インフルエンザOIAにて確定診断4例、臨床診断6例。合計10例。

全数届出患者数一覧表 2002年12週

分類	疾病名	東京都分(報告週)				全国分(診断週)
		9週	10週	11週	12週	12週
一類	エボラ出血熱					
	クリミア・コンゴ出血熱					
	ペスト					
	マ・ルブルグ病					
	ラッサ熱					
二類	コレラ					
	細菌性赤痢	1	1		3	11
	腸チフス	1			1	1
	パラチフス					
	急性灰白髄炎					
	ジフテリア					
三類	腸管出血性大腸菌感染症	1				8
四類 (全数届出)	アメ・バ赤痢	3	1	3	3	4
	エキノкокクス症					
	黄熱					
	オウム病					1
	回帰熱					
	ウイルス性肝炎(急性肝炎)	3	2	2	4	11
	Q熱					
	狂犬病					
	クリプトスポリジウム症					
	クロイツフェルト・ヤコブ病					
	劇症型溶血性レンサ球菌感染症				1	
	後天性免疫不全症候群	8	9	5	7	11
	コクシジオイデス症					
	ジアルジア症	1		2		
	腎症候性出血熱					
	髄膜炎菌性髄膜炎					
	先天性風疹症候群					
	炭疽					
	ツツガムシ病			1		2
	デング熱					
	日本紅斑熱					
	日本脳炎					
	乳児ボツリヌス症					
	梅毒	2				5
	破傷風					
	バンコマイシン耐性腸球菌感染症					
	ハンタウイルス肺症候群					
Bウイルス病						
ブルセラ症						
発疹チフス						
マラリア				1	2	
ライム病						
レジオネラ症			1			

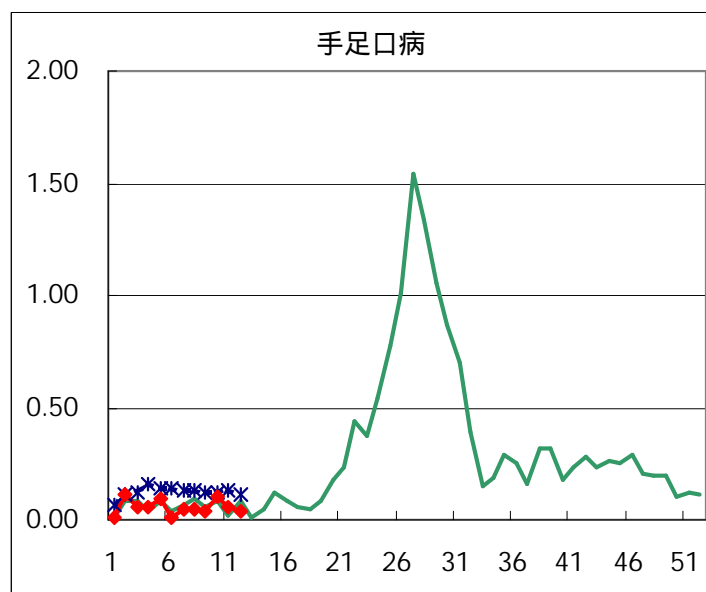
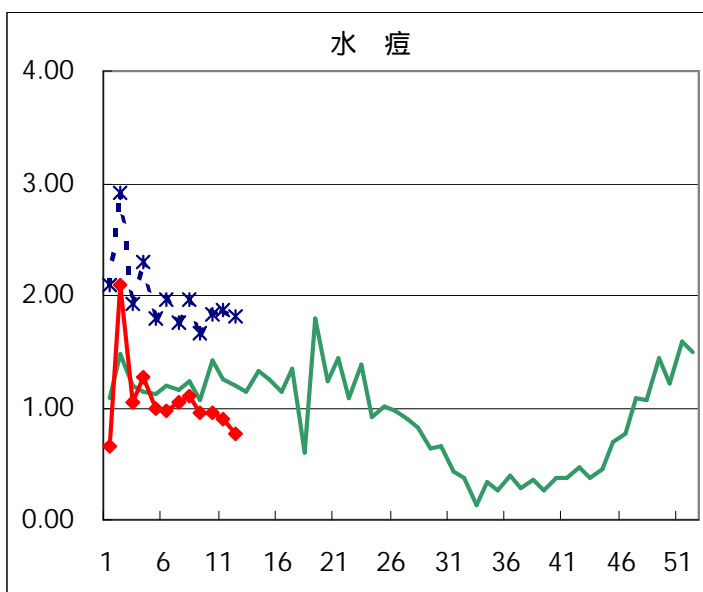
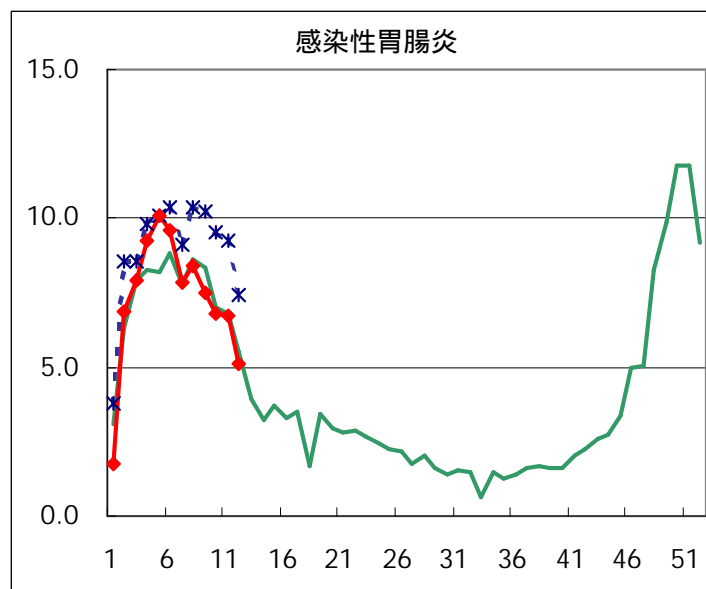
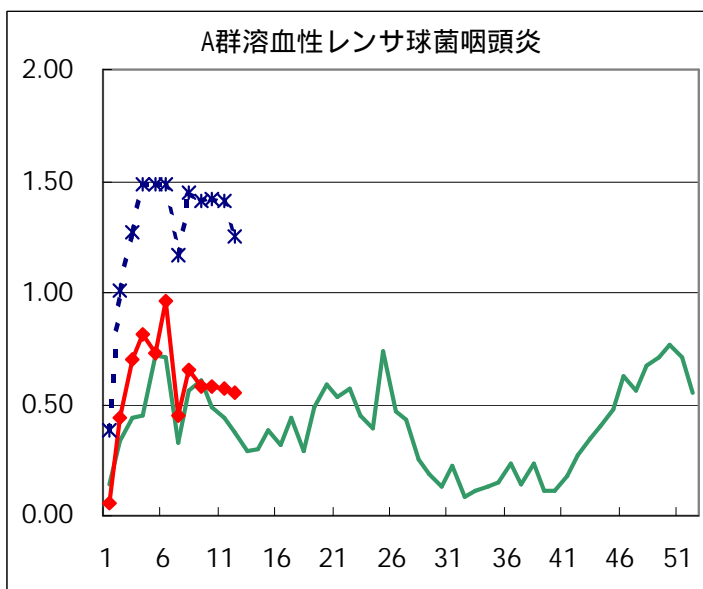
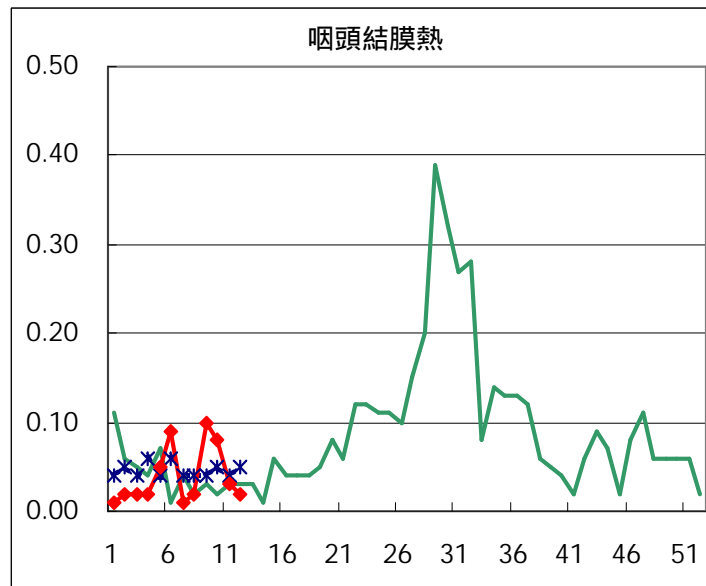
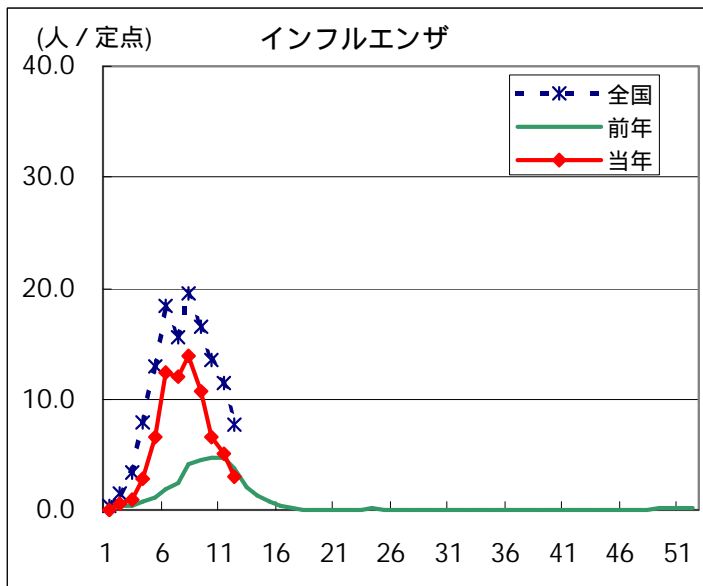
医師からの追加届出により増加することがあります(2002/03/27集計)。

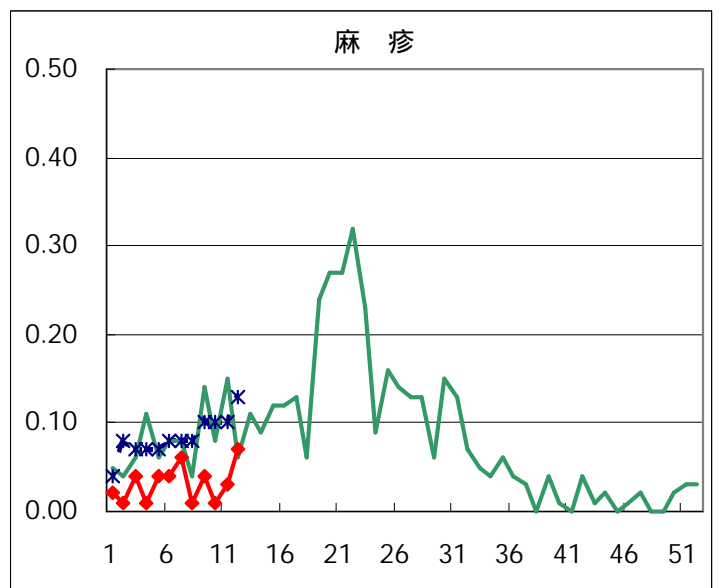
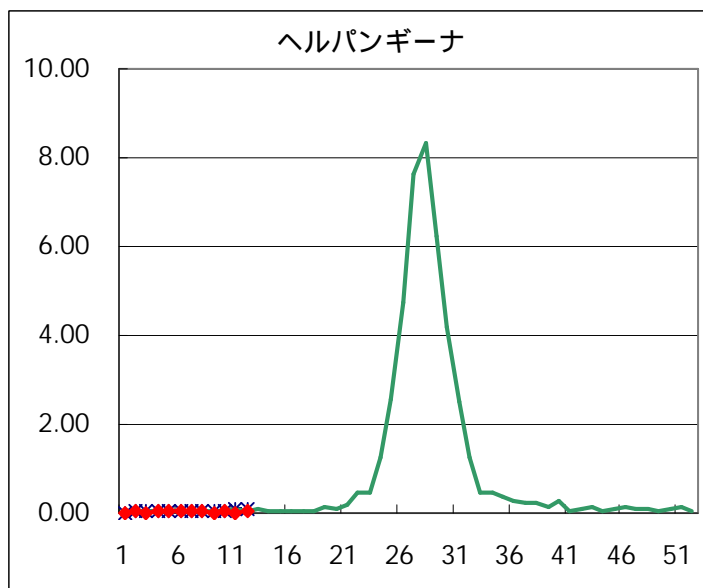
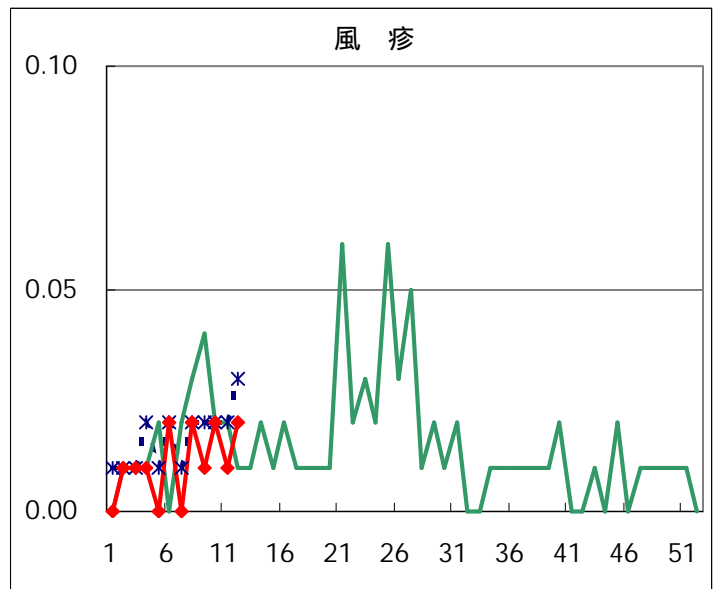
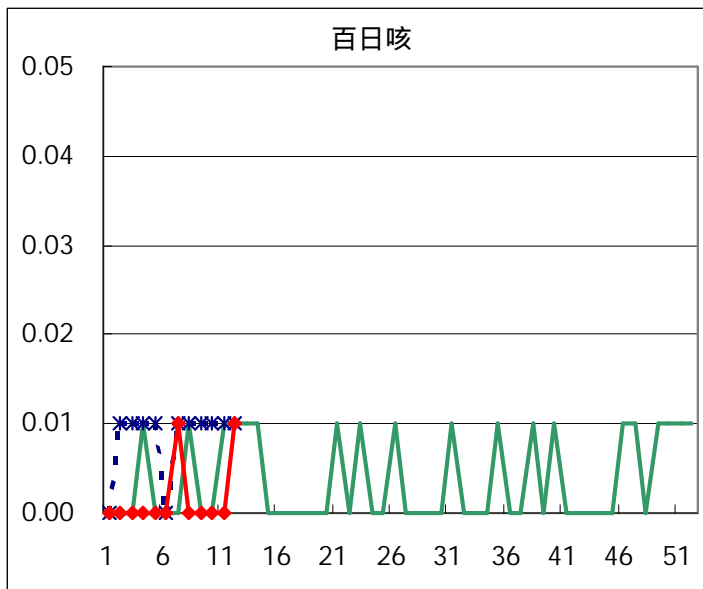
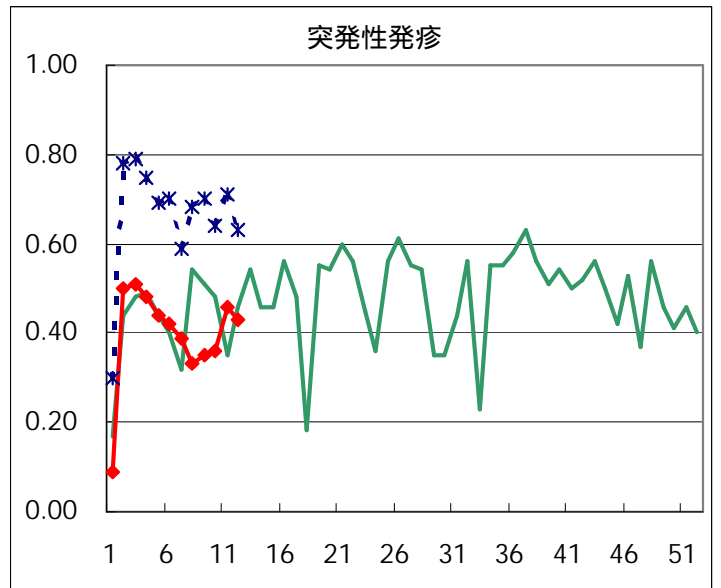
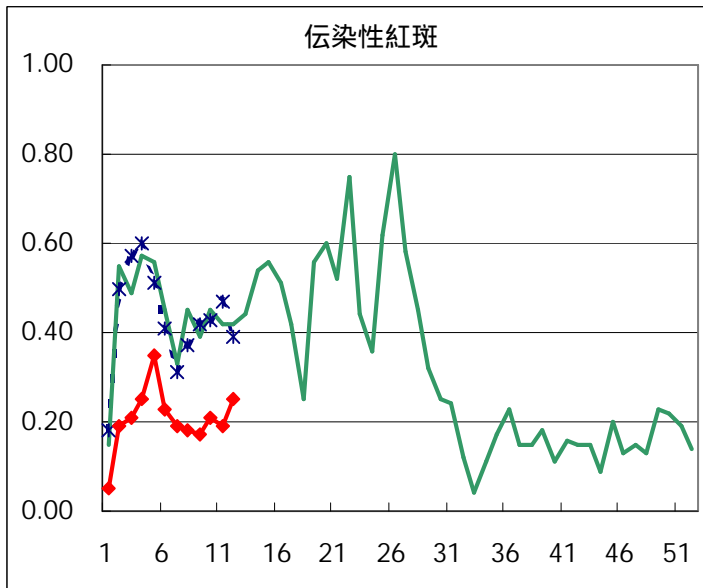
定点報告疾病集計表（男女別）

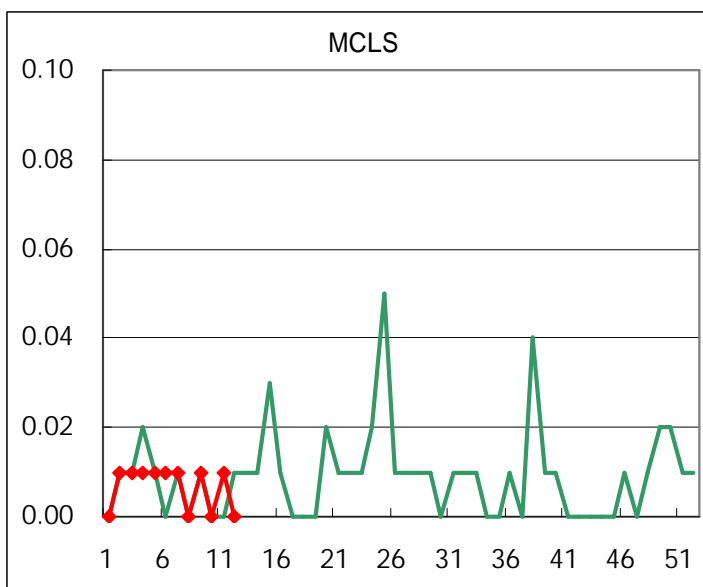
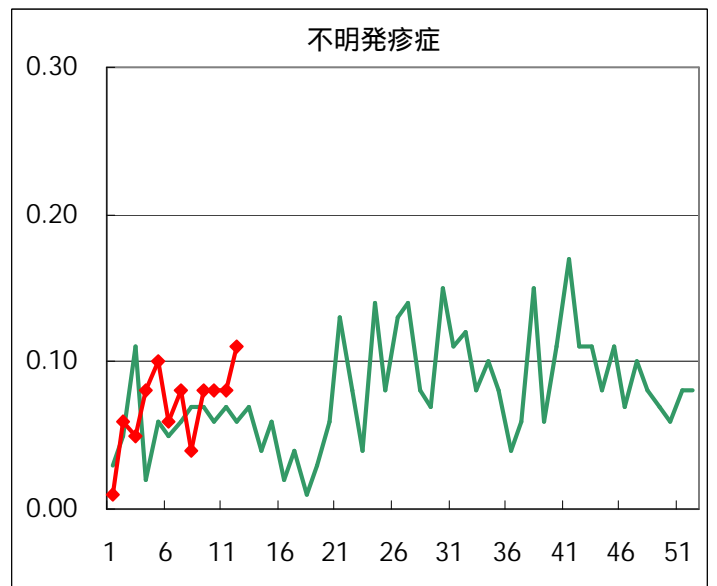
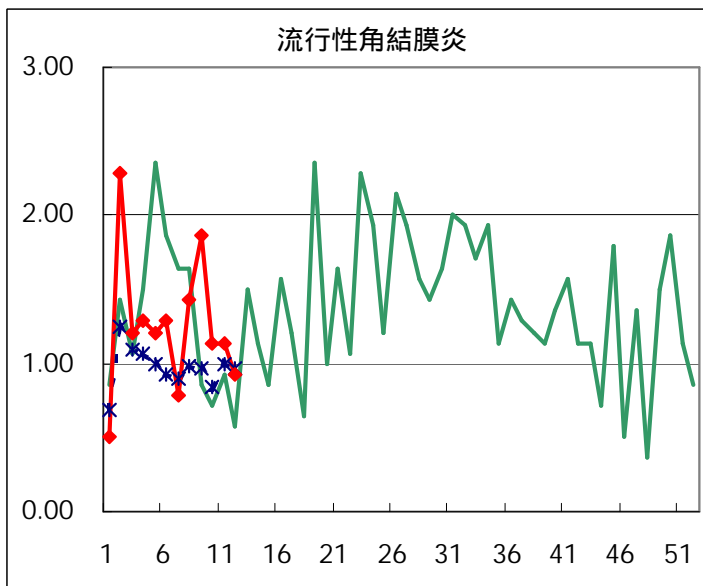
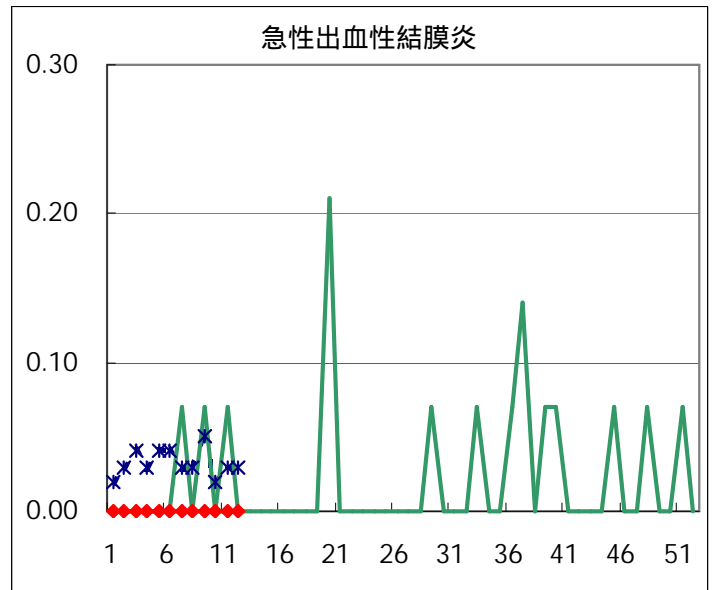
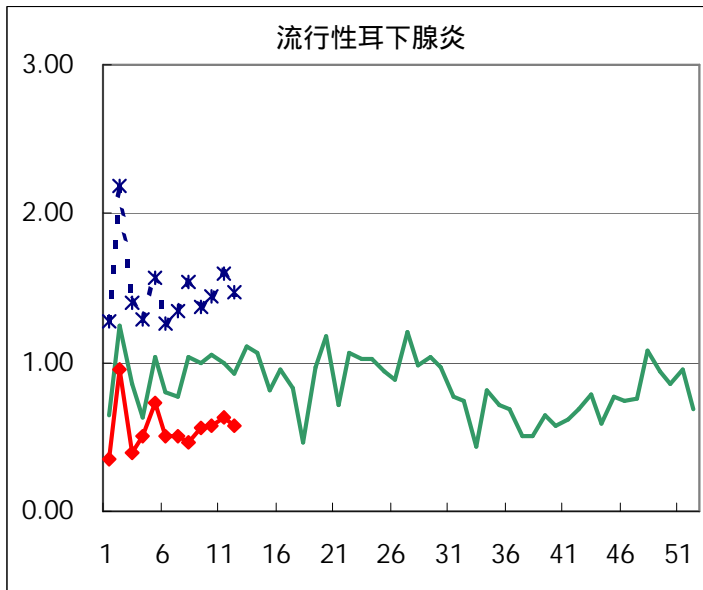
疾病名	性	2002年 週				累計
		9	10	11	12	
インフルエンザ	男	998	588	464	290	2340
	女	923	596	441	232	2192
咽頭結膜熱	男	8	8	1	2	19
	女	6	3	3	1	13
A群溶血性レンサ球菌咽頭炎	男	45	38	38	44	165
	女	37	45	43	34	159
感染性胃腸炎	男	547	511	487	390	1935
	女	515	456	464	336	1771
水痘	男	65	68	66	57	256
	女	70	67	61	52	250
手足口病	男	3	7	5	1	16
	女	3	7	4	5	19
伝染性紅斑	男	17	13	12	18	60
	女	7	17	15	17	56
突発性発疹	男	23	30	36	34	123
	女	26	21	30	27	104
百日咳	男				1	1
	女					
風疹	男	1	1	2	2	6
	女		2		1	3
ヘルパンギーナ	男	1	3	1	2	7
	女		3	1	3	7
麻疹(成人以外)	男	3	1	1	5	10
	女	3	1	3	5	12
流行性耳下腺炎	男	48	45	55	49	197
	女	32	36	35	34	137
不明発疹症	男	5	8	7	6	26
	女	7	4	4	10	25
M C L S	男	1		1		2
	女	1				1
急性出血性結膜炎	男					
	女					
流行性角結膜炎	男	14	7	6	3	30
	女	12	9	10	10	41
急性脳炎（日本脳炎を除く）	男				1	1
	女					
細菌性髄膜炎	男			2		2
	女	1		2		3
無菌性髄膜炎	男			2		2
	女					
マイコプラズマ肺炎	男	1			2	3
	女			1		1
クラミジア肺炎（オウム病は除く）	男					
	女					
成人麻疹	男		1	1		2
	女	2	1	2		5

「累計」欄は、当週を含む過去4週分の合計を示したものです。空欄は、報告がなかったことを示しています。

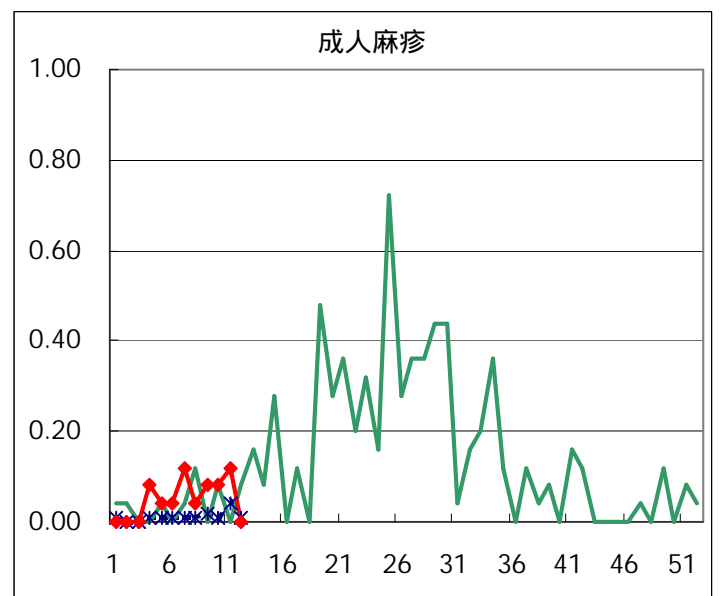
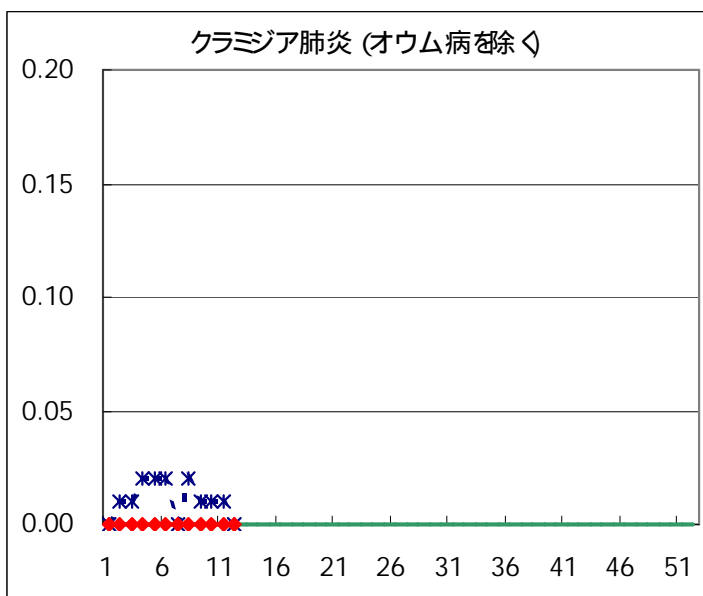
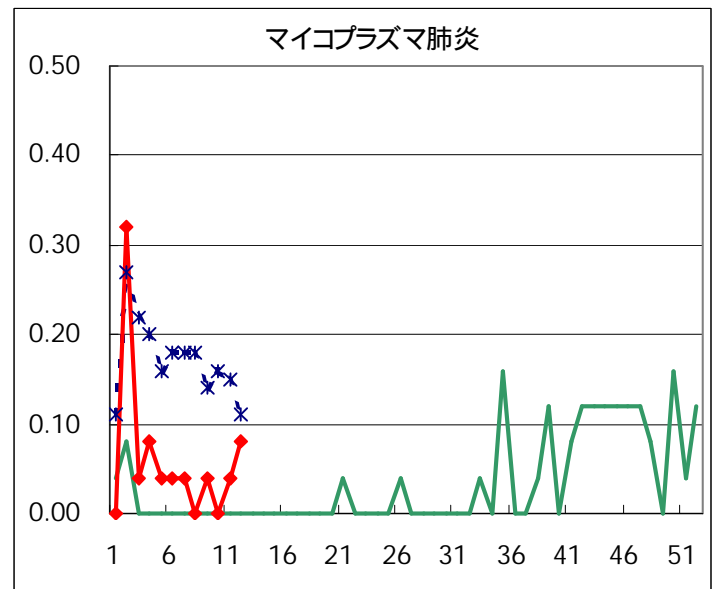
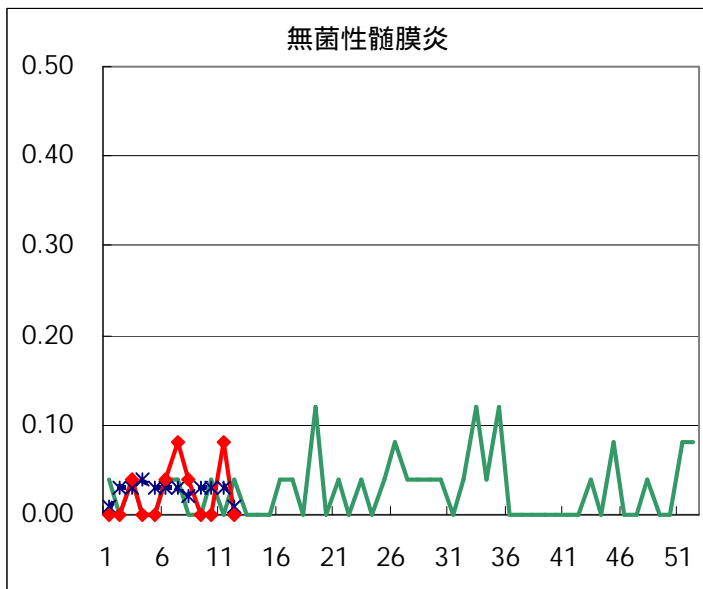
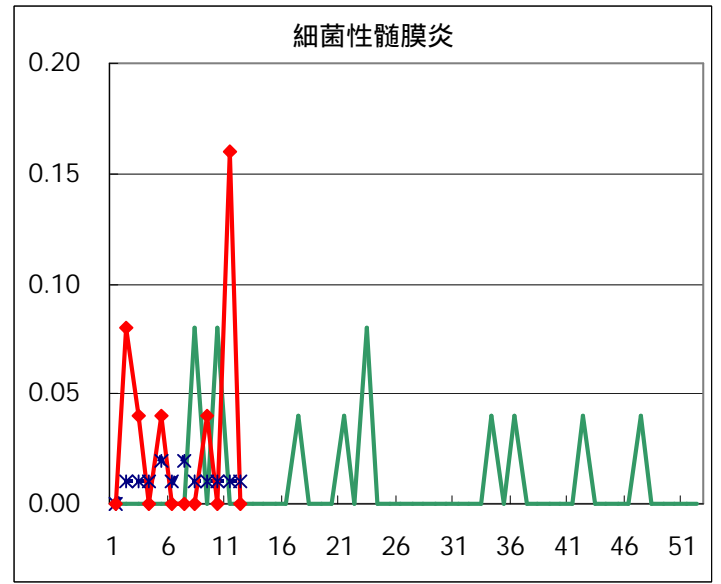
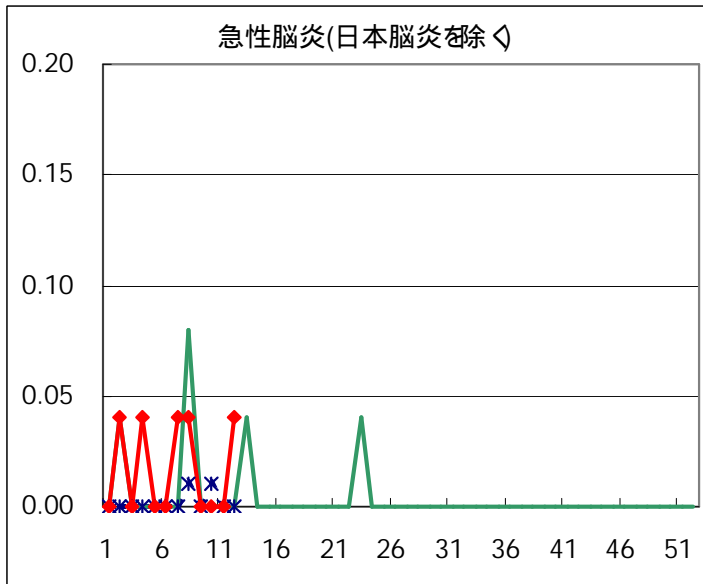
疾病別グラフ (四類定点週報告分)







疾病別の定点医療機関数	
疾 病	医療機関数
インフルエンザ	178
急性出血性結膜炎	14
流行性角結膜炎	
急性脳炎	25
細菌性髄膜炎	
無菌性髄膜炎	
マイコプラズマ肺炎	
クラミジア肺炎	
成人麻疹	142
上記を除く疾病	



病原体検出情報

週別病原体 抗体検出結果 (2002年5~12週)

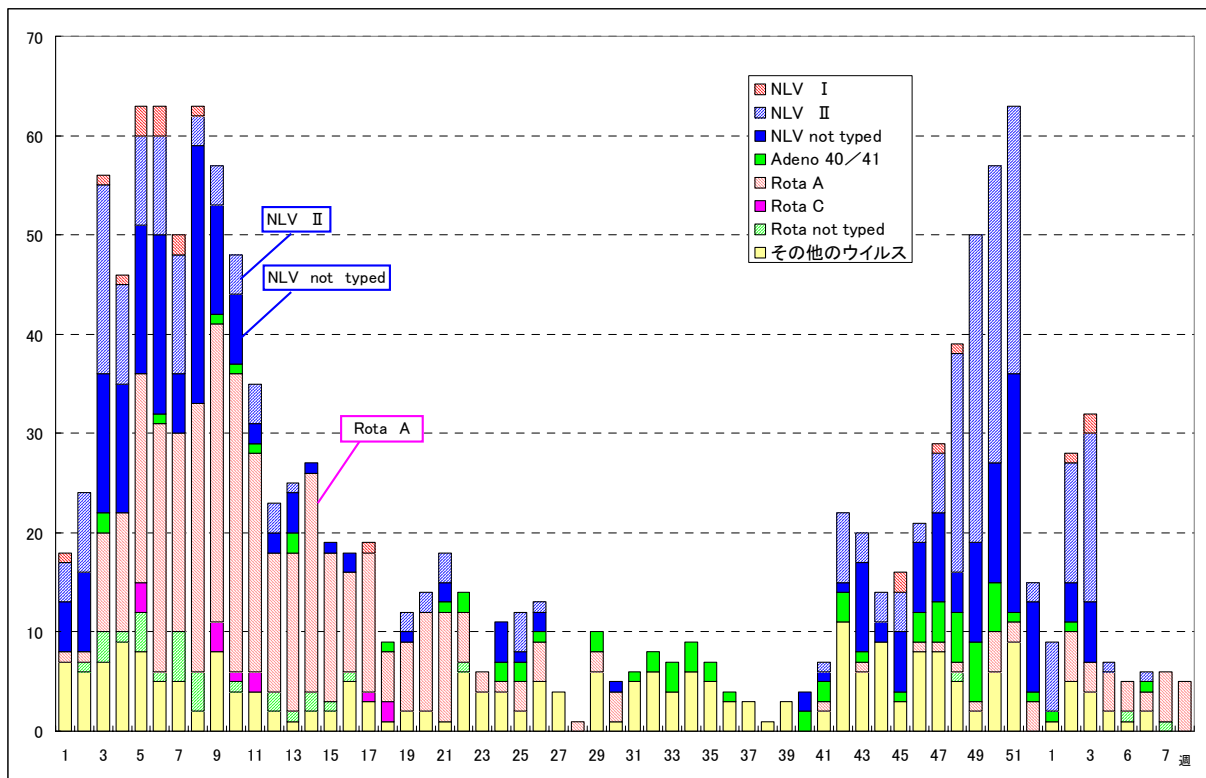
検出病原体 抗体		検体採取週								合計	
		2002年									
		5	6	7	8	9	10	11	12		
ウイルス	インフルエンザAソ連型	5	11	9	7	8	5	2	1	48	
	インフルエンザA香港型	9	18	18	21	20	15	17	6	124	
	インフルエンザB型		2	3		3	4	2	1	15	
	RSV										
	アデノ	7	6	6		7	3	1	3	33	
	エンテロ							1		1	
	SRSV=NLV	57	30	45	32	3	70	46	19	302	
	ロタ	73	4	1	3	1		1		83	
	単純ヘルペス	1						1		2	
	水痘・带状疱疹										
	EBV			2	1		3			6	
	CMV		2	2						4	
	HHV6/7							2		2	
	ムンプス	4	1			2	2	2		11	
	麻疹						2			2	
	パルボB19	2								2	
	分離型別	ポリオ1									
		ポリオ2									
		アデノ1	2		1						3
		アデノ2									
		アデノ3			1						1
	抗体	デング	1		1						2
		ツツガムシ									
電顕											
細菌	カンピロバクター				1					1	
	サルモネラ										
	下痢原性大腸菌										
	エロモナス						1			1	
	O157										
	MRSAコアグラッセ 型										
	MRSAコアグラッセ 型	14	4	4	6	7	4	1		40	
	MRSAコアグラッセ 型										
	MSSAコアグラッセ 型			1						1	
	溶連菌 T-1型	1	2	1	2	1		2		9	
	溶連菌 T-4型		1			1				2	
	溶連菌 T-6型	1								1	
	溶連菌 T-12型	3			1		2			6	
	溶連菌 T-22型						1			1	
	溶連菌 T-25型					1				1	
	溶連菌 T-28型					1				1	
溶連菌 UT	1							1	2		
性感染症	梅毒	3		2			1		1	7	
	クラミジア抗体	18	17	21	7	22	9	28	1	123	
	クラミジア遺伝子		2	3	2		2	1	3	13	
	淋菌遺伝子		2		2		1	1		6	

臨床診断名別病原体検出結果 (2002年5～12週)

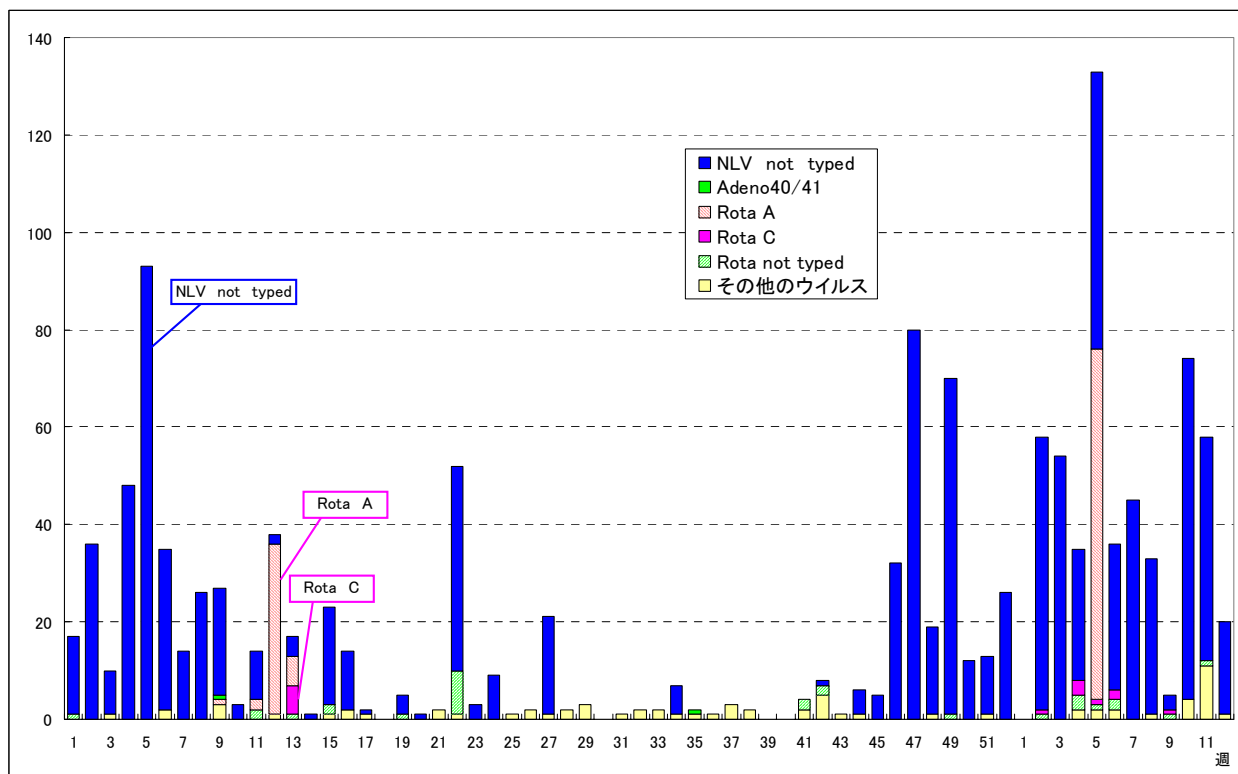
臨床診断名 検出病原体	イ ン フ ラ ン ザ （ 脳 を 含 む ）	上 気 道 炎	下 気 道 炎	咽 頭 結 膜 熱	A 群 溶 連 菌 咽 頭 炎	感 染 性 胃 腸 炎	無 菌 性 髄 膜 炎	脳 炎	ヘル パン ギ ナ	手 足 口 病	伝 染 性 紅 斑	発 疹 症	流 行 性 耳 下 腺 炎	口 内 炎	水 痘	そ の 他	合 計
インフルエンザAソ連型	45	3															48
インフルエンザA香港型	114	2	5													3	124
インフルエンザB型	13	1	1														15
RSV																	
アデノ	5	7	3		10											8	33
アデノ1		2	1														3
アデノ2																	
アデノ3			1														1
エンテロ																1	1
ポリオ1																	
ポリオ2																	
ムンプス							5					6					11
SRSV = NLV					302												302
ロタ					83												83
単純ヘルペス							1							1			2
水痘・帯状疱疹																	
パルボB19											1	1					2
カンピロバクター						1											1
サルモネラ																	
下痢原性大腸菌																	

病原体検出情報（感染性胃腸炎）

感染性胃腸炎患者から検出されたウイルス（全国報告数<個票から集計>）



感染性胃腸炎患者から検出されたウイルス（東京都）



ウイルス研究科(集団発生を含む)

(注)NLV:Norwalk-like virus (SRSV)

年齢階級別累計表(2002年 12週)

	インフル エンザ	咽頭 結膜熱	A群溶血性 レンサ球菌咽頭炎	感染性 胃腸炎	水痘	手足口病	伝染性 紅斑	突発性 発疹	百日咳	風疹	ヘルパン ギーナ	麻疹 (成人以外)	流行性 耳下腺炎	急性出血 性結膜炎	流行性 角結膜炎	不明 発疹症	M C L S
～6ヶ月	1			5	4			5				1					
～1歳	6		1	39	7	1	4	41				1					
1歳	24	1		95	18	1		12					3			7	
2歳	23		4	78	17	1	2	3				1	2			2	
3歳	26	1	10	68	18	2	7				2		7			3	
4歳	28		15	57	12		4						18			1	
5歳	42		10	55	17		2						13			1	
6歳	42		11	56	5		4						21			1	
7歳	50		8	36	5		5		1			3	6				
8歳	38		7	30	1		1			1	1	1	2				
9歳	25		5	20			3						4				
10～14歳	106	1	5	57	3		1			1		2	5			1	
15～19歳	21			13	1						1		1				
20～29歳	23		2	117	1	1	2			1	1	1	1		5		
30～39歳	35														2		
40～49歳	21																
50～59歳	7														2		
60～69歳	2														2		
70～79歳	2														2		
80歳以上																	
合計	522	3	78	726	109	6	35	61	1	3	5	10	83	0	13	16	0
先週比	-383	-1	-3	-225	-18	-3	8	-5	1	1	3	6	-7	0	-3	5	-1

注：小児科定点把握対象疾病のうち、「20～29歳」は「20歳以上」と読み替える。

眼科疾患のうち、「70～79歳」は「70歳以上」と読み替える。

保健所別累計表 (2002年12週)

	インフル エンザ	咽頭 結膜熱	A群溶血性 レンサ球菌咽頭炎	感染性 胃腸炎	水痘	手足口病	伝染性 紅斑	突発性 発疹	百日咳	風疹	ヘルパン ギーナ	麻疹 (成人以外)	流行性 耳下腺炎	急性出血 性結膜炎	流行性 角結膜炎	不明 発疹症	MCLS	合計
千代田	2											1	2					5
中央区	4		1	4				1					4			1		15
みなと	7			1	1			1								1		11
新宿区	10		10	23	2		3	3			1		1		9			62
文京				25	1										1			27
台東	40		5	16	1			3				2						67
墨田区		3	1	10	6								1					21
江東区	4		5	17	3					1			4			1		35
品川区	16		5	51	1	1		3					1					78
目黒区			3	16	3						1		5			3		31
大田区	21		8	50	5		9	14				1	2					110
世田谷区	29		6	63	5	1		7	1				4					116
渋谷区	3			43	2		3	1				1	5					58
中野区	16			45	6		1	3					2					73
杉並	2			17	1								1					21
池袋				3	5		1					2			3			14
長崎				4	3								1					8
北区	45		6	17	8			3					2					81
荒川区	11			17			2						1					31
板橋区	14			14	6								1					35
練馬区	13		1	14	2		1	3					4					38
足立	22		4	18	5			1										50
葛飾	25		5	14	9	1	1	3					7			5		70
江戸川	27		6	36	8	1	2	3				1	2			2		88

保健所別累計表 (2002年12週)

	インフル エンザ	咽頭 結膜熱	A群溶血性 レンサ球菌咽頭炎	感染性 胃腸炎	水痘	手足口病	伝染性 紅斑	突発性 発疹	百日咳	風疹	ヘルパン ギーナ	麻疹 (成人以外)	流行性 耳下腺炎	急性出血 性結膜炎	流行性 角結膜炎	不明 発疹症	MCLS	合計
多摩川	14		1	10	3		4	1		2			5					40
秋川	4		2	21	1						1					1		30
八王子	7			4	1			2					5					19
南多摩	5			14	2	1		4			2		2					30
町田	20		1	27	1		2						2					53
多摩立川	17			12	5		1						2					37
村山大和	10			11	1		2					1	1					26
府中小金井	2							1					1					4
狛江調布	11			33	5		2	1					3					55
三鷹武蔵野	15		2	17	2		1						6			1		44
多摩小平	82		3	30	1			3					3					122
多摩東村山	17		3	29	4	1						1	3			1		59
島しょ	7																	7

東京都合計	522	3	78	726	109	6	35	61	1	3	5	10	83	-	13	16	-	1671
定点当り報告数	2.93	0.02	0.55	5.11	0.77	0.04	0.25	0.43	0.01	0.02	0.04	0.07	0.58	-	0.93	0.11	-	