

### 2002年第13週報告分

- 発生動向総覧 / 調査票通信
- 全数届出患者数一覧表
- 定点報告疾病集計表
- 疾病別グラフ(四類定点週報告分)
- 病原体検出情報(表・グラフ)  
— 感染性胃腸炎 —
- 年齢階級別累計表
- 保健所別累計表

東京都医師会感染症予防検討委員会

事務局:東京都立衛生研究所疫学情報室

電話:03-3363-3213(直通)

FAX:03-5332-7365

E-mail: idsc@tokyo-eiken.go.jp

アドレス: www.tokyo-eiken.go.jp/IDSC/



### (全数情報)

- ・細菌性赤痢が3件報告された。ソネ菌が2件(インド、ネパール)、フレキシネル菌が1件(ベトナム)検出された。ソネ菌検出のうち1件は生ものの喫食による感染が推定されている。他2件の感染原因は不明であった。
- ・オウム病が1件報告された。国内感染(感染経路不明)が推定されている。
- ・急性ウイルス性肝炎が3件報告された。いずれもA型で、推定感染地は国内である。
- ・クリプトスポリジウム症が1件報告された。国内感染(感染経路不明)が推定されている。
- ・クロイツフェルト・ヤコブ病が2件報告された。いずれも孤発性で、うち1件はヒト乾燥硬膜による感染が推定されている。
- ・HIV感染症が8件報告された。無症候性キャリア2件、AIDS4件、その他2件である。推定感染経路は同性間性的接触3件、異性間性的接触5件である。
- ・ジアルジア症が2件報告された。うち1件はパラグアイでの感染が推定されている。
- ・バンコマイシン耐性腸球菌感染症が1件報告された。遺伝子型はvanCで、感染性心内膜炎で入院加療中の22歳の男性より検出された。
- ・レジオネラ症が2件報告された。いずれも推定感染地は国内である。うち1件は水系感染(風呂)が推定されている。

(推定される感染地は医師の届出によるものです)

### (定点情報)

- ・インフルエンザは更に減少して定点あたり1.1となった。百日咳が3件、クラミジア肺炎が1件報告された。

### (病原体情報)

- ・菌株で搬入されたMRSA3株のコアグラ-ゼ型は 型1件 型2件で、溶血性レンサ球菌5株のT型はT-1型1件、T-3型1件、T-12型3件であった。
- ・インフルエンザ、上・下気道炎などの患者4名の咽頭拭い液からA香港型インフルエンザウイルスが2件、B型インフルエンザウイルスが2件検出された。
- ・上気道炎、胃腸炎、不明発疹症の患者4名の咽頭拭い液、鼻腔拭い液、糞便からアデノウイルスが検出された。
- ・感染性胃腸炎患者4名の糞便からA群ロタウイルスが検出された。
- ・無菌性髄膜炎患者の髄液からエンテロウイルスが検出された。
- ・不明熱患者の咽頭拭い液からヒトヘルペスウイルス6型が検出された。
- ・感染性胃腸炎集団発生4事例の患者検体43件からSRSVが検出されている。
- ・多摩地区の定点から搬入された感染性胃腸炎患者の糞便5件からロタウイルスが1件検出された。
- ・多摩地区の定点から搬入されたインフルエンザ患者の咽頭拭い液10件からA香港型インフルエンザウイルスが2件検出された。
- ・保健所などから搬入された血清66件中1件、定点から搬入された血清4件中1件から梅毒特異抗

体が検出された。

- ・保健所から搬入された血清 70件中 25件、定点から搬入された血清 4件中 2件からクラミジア・トラコマチス特異抗体が検出された。
- ・定点から搬入された頸管拭い液 17件中 1件からクラミジア・トラコマチス遺伝子が検出された。

### (その他の情報)

- ・ウイルス関連疾患では肺炎・気管支炎、胃腸炎の検体搬入が多い。

## 調査票通信

定点医療機関からのコメントを掲載

#### 台東

- ・麻疹は家族内発生にて同一家族です。

#### 世田谷

- ・水痘 6歳女兒 98年 2月ワクチン接種済。

#### 狛江調布

- ・水痘 7歳女兒軽症に経過 (3歳時に水痘ワクチン接種済)。

## 全数届出患者数一覧表 2002年13週

分類	疾病名	東京都分（報告週）				全国分（診断週）
		10週	11週	12週	13週	13週
一類	エボラ出血熱					
	クリミア・コンゴ出血熱					
	ペスト					
	マールブルグ病					
	ラッサ熱					
二類	コレラ					1
	細菌性赤痢	1		3	3	19
	腸チフス			1		
	パラチフス					1
	急性灰白髄炎					
	ジフテリア					
三類	腸管出血性大腸菌感染症					9
四類（全数届出）	アメーバ赤痢	1	3	3		1
	エキノкокクス症					
	黄熱					
	オウム病				1	1
	回帰熱					
	ウイルス性肝炎（急性肝炎）	2	2	4	3	12
	Q熱					
	狂犬病					
	クリプトスポリジウム症				1	1
	クロイツフェルト・ヤコブ病				2	
	劇症型溶血性レンサ球菌感染症			1		1
	後天性免疫不全症候群	9	5	7	8	9
	コクシジオイデス症					
	ジアルジア症		2		2	3
	腎症候性出血熱					
	髄膜炎菌性髄膜炎					
	先天性風疹症候群					
	炭疽					
	ツツガムシ病		1			
	デング熱					1
	日本紅斑熱					
	日本脳炎					
	乳児ボツリヌス症					
	梅毒					5
	破傷風					2
	バンコマイシン耐性腸球菌感染症				1	
	ハンタウイルス肺症候群					
Bウイルス病						
ブルセラ症						
発疹チフス						
マラリア			1		1	
ライム病						
レジオネラ症		1		2	1	

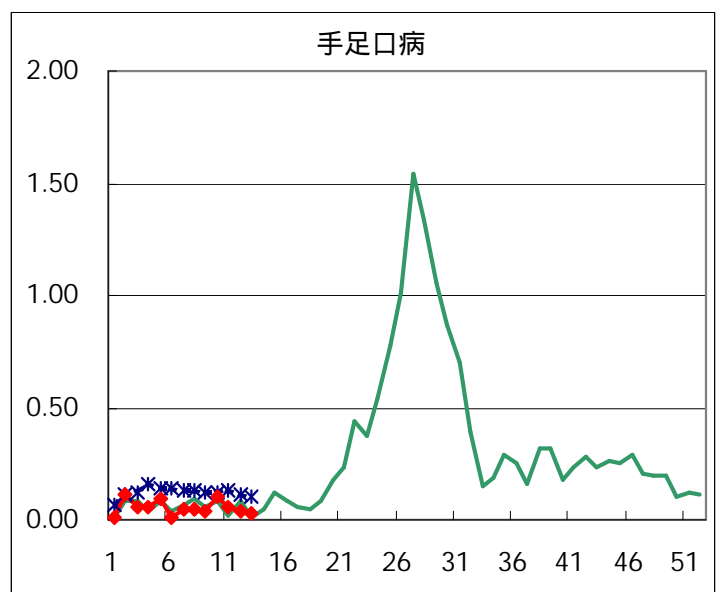
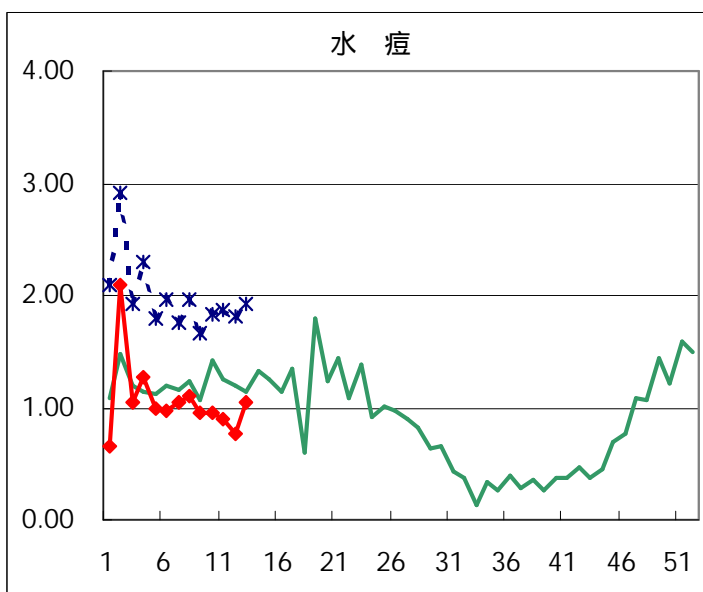
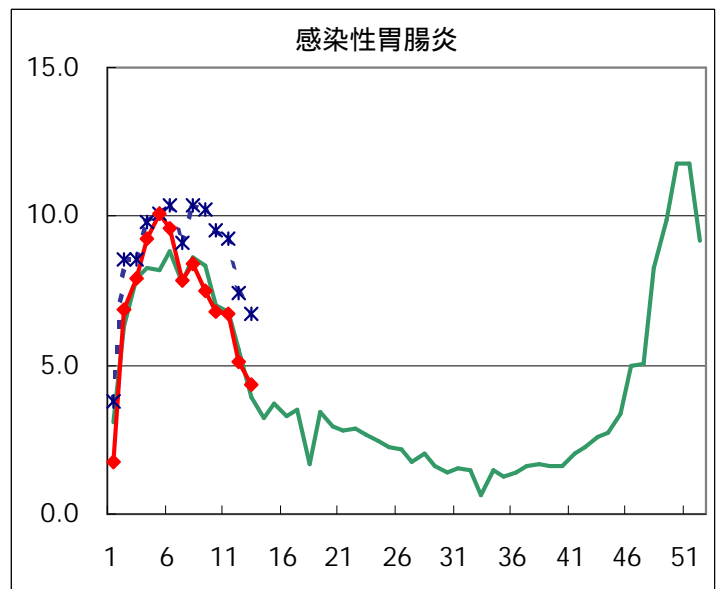
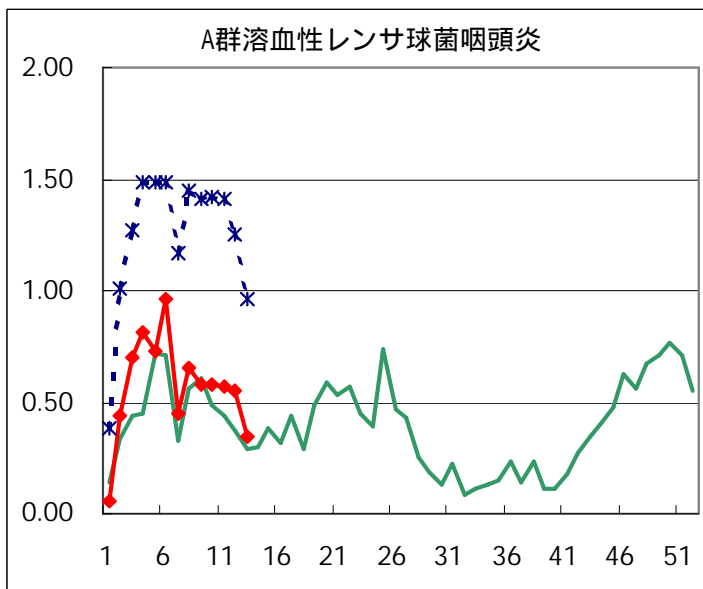
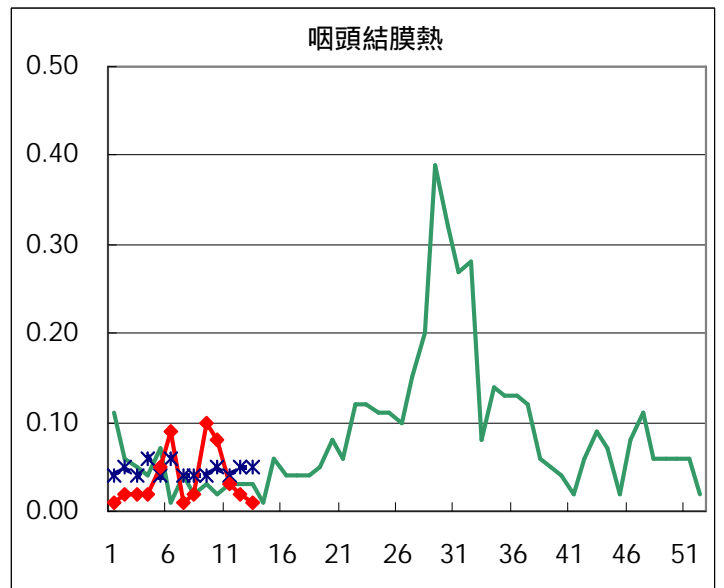
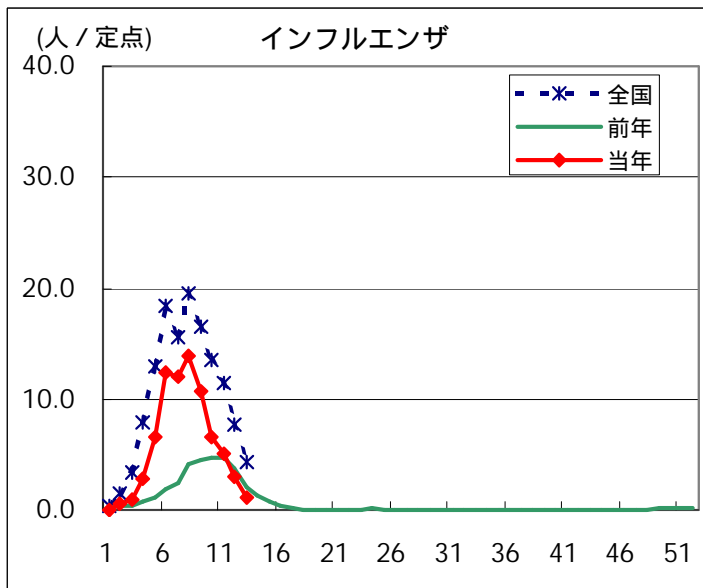
医師からの追加届出により増加することがあります(2002/04/03集計)。

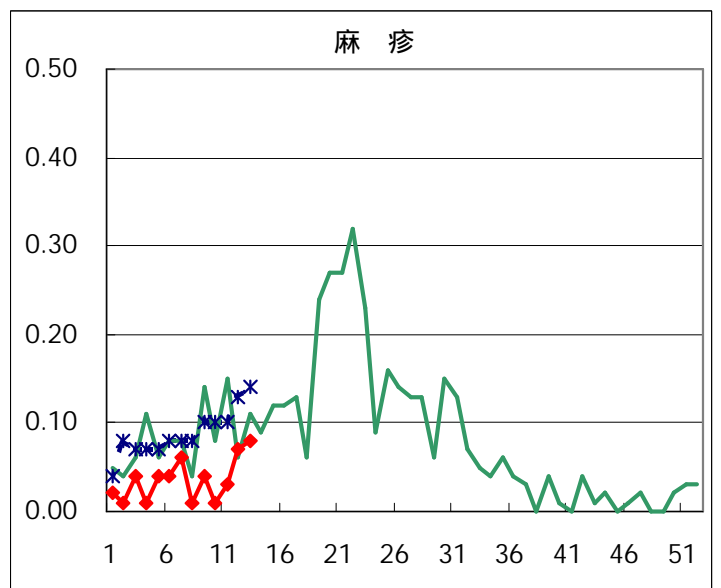
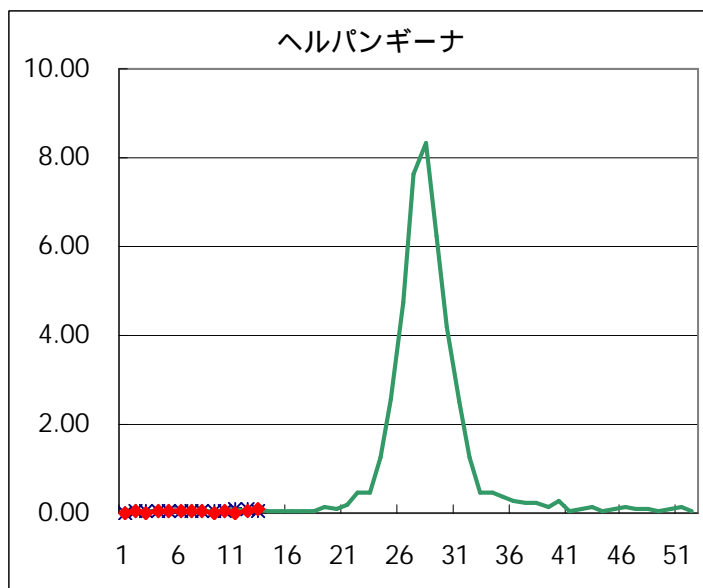
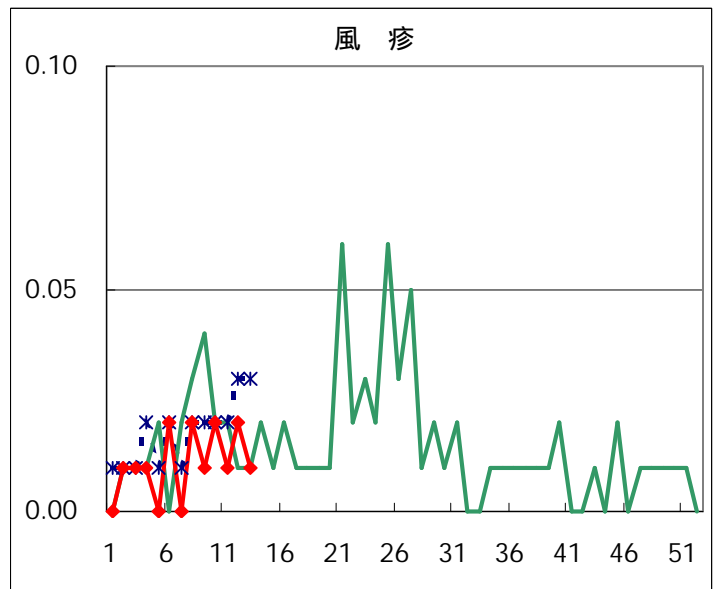
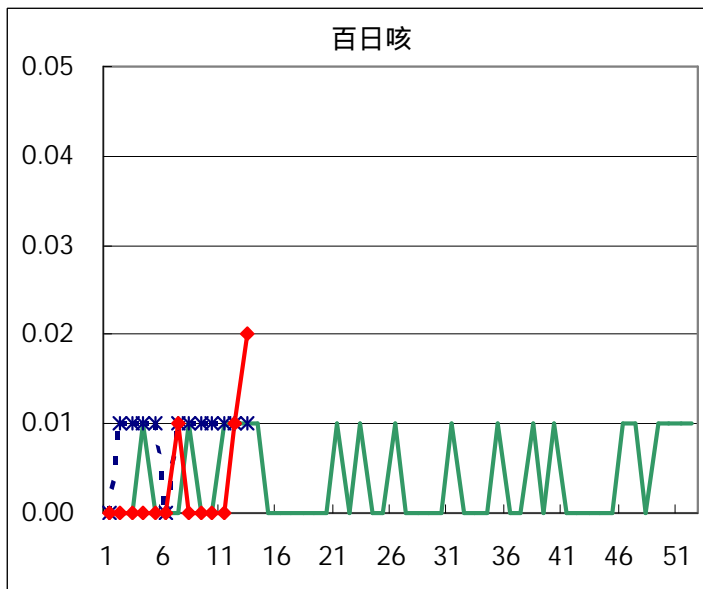
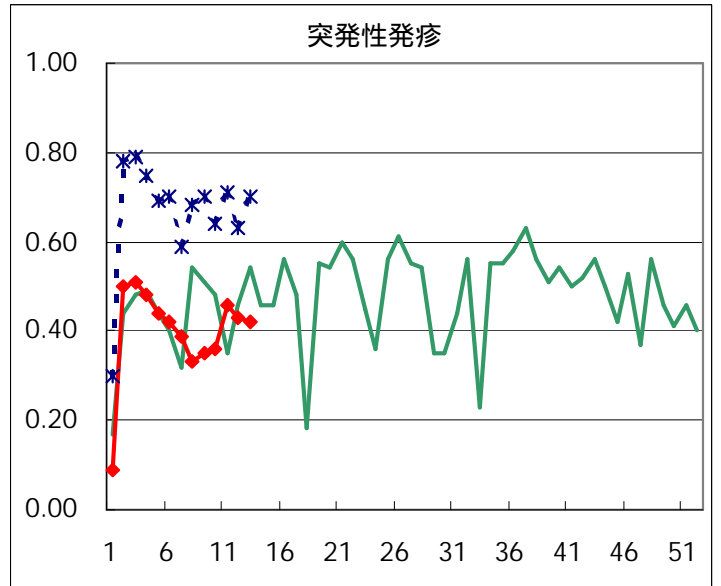
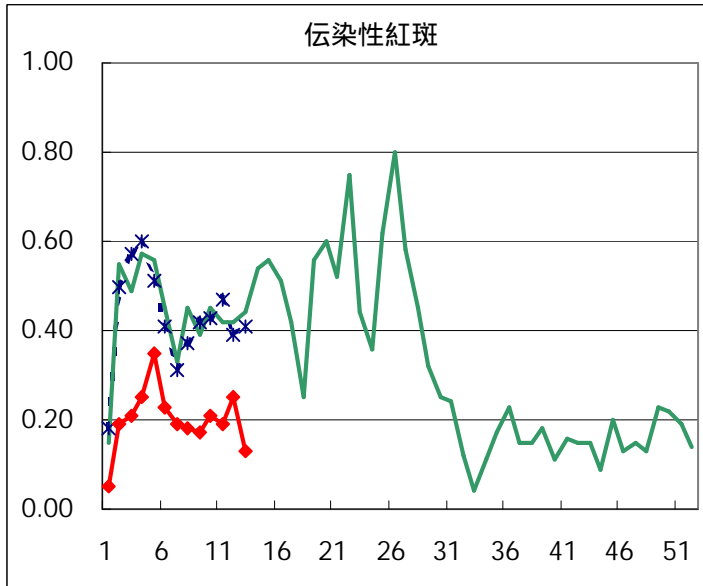
## 定点報告疾病集計表（男女別）

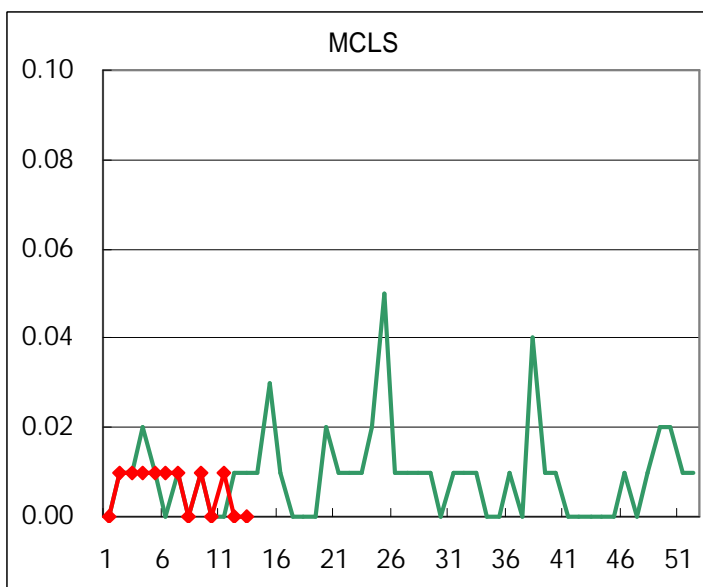
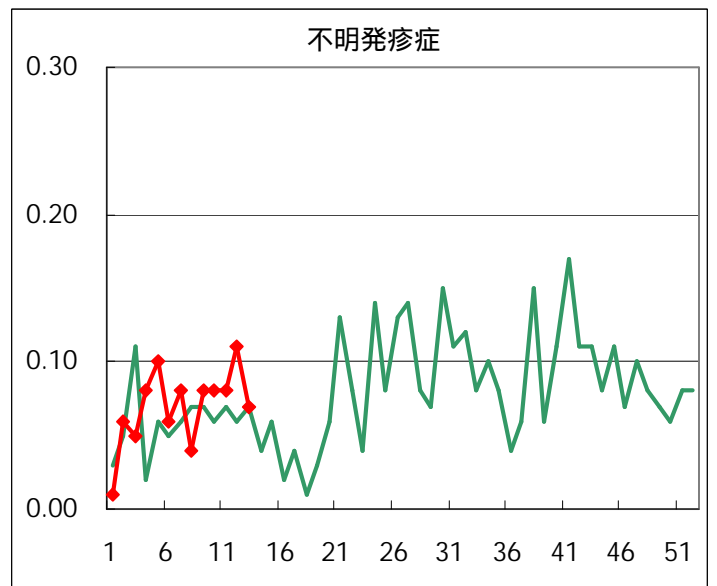
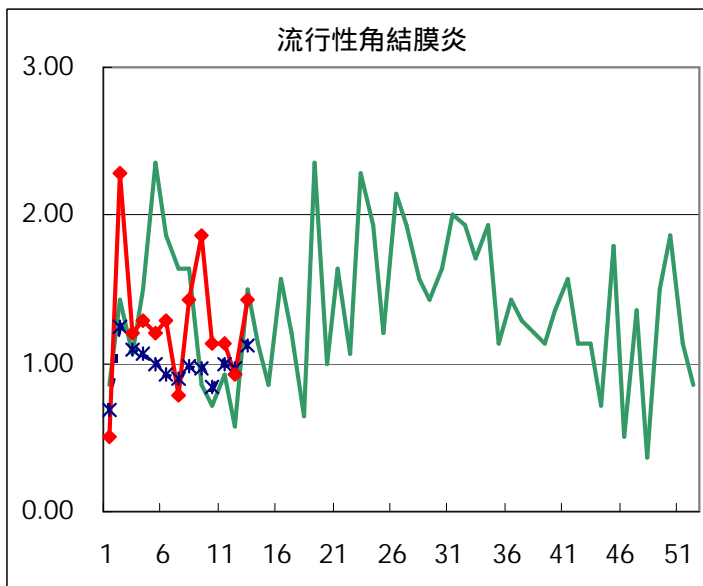
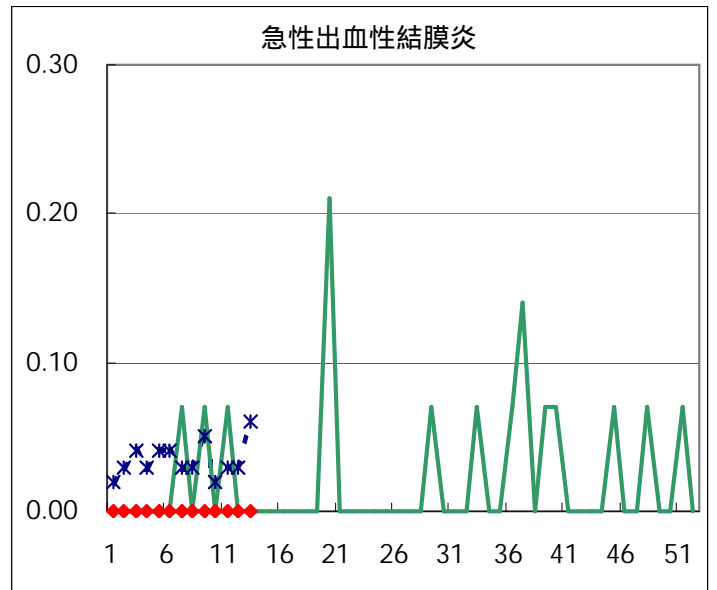
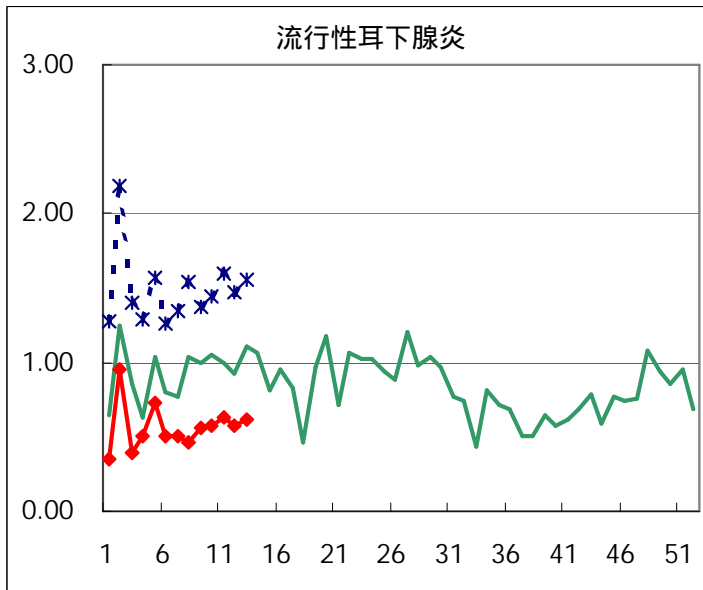
疾病名	性	2002年 週				累計
		10	11	12	13	
インフルエンザ	男	588	464	290	93	1435
	女	596	441	232	103	1372
咽頭結膜熱	男	8	1	2	2	13
	女	3	3	1		7
A群溶血性レンサ球菌咽頭炎	男	38	38	44	21	141
	女	45	43	34	29	151
感染性胃腸炎	男	511	487	390	306	1694
	女	456	464	336	315	1571
水痘	男	68	66	57	77	268
	女	67	61	52	72	252
手足口病	男	7	5	1	3	16
	女	7	4	5	1	17
伝染性紅斑	男	13	12	18	7	50
	女	17	15	17	11	60
突発性発疹	男	30	36	34	32	132
	女	21	30	27	27	105
百日咳	男			1	3	4
	女					
風疹	男	1	2	2		5
	女	2		1	1	4
ヘルパンギーナ	男	3	1	2	4	10
	女	3	1	3	6	13
麻疹(成人以外)	男	1	1	5	4	11
	女	1	3	5	7	16
流行性耳下腺炎	男	45	55	49	52	201
	女	36	35	34	35	140
不明発疹症	男	8	7	6	6	27
	女	4	4	10	4	22
M C L S	男		1			1
	女					
急性出血性結膜炎	男					
	女					
流行性角結膜炎	男	7	6	3	12	28
	女	9	10	10	8	37
急性脳炎（日本脳炎を除く）	男			1	1	2
	女					
細菌性髄膜炎	男		2			2
	女		2			2
無菌性髄膜炎	男		2			2
	女					
マイコプラズマ肺炎	男			2		2
	女		1			1
クラミジア肺炎（オウム病は除く）	男					
	女				1	1
成人麻疹	男	1	1		1	3
	女	1	2		2	5

「累計」欄は、当週を含む過去4週分の合計を示したものです。空欄は、報告がなかったことを示しています。

# 疾病別グラフ (四類定点週報告分)

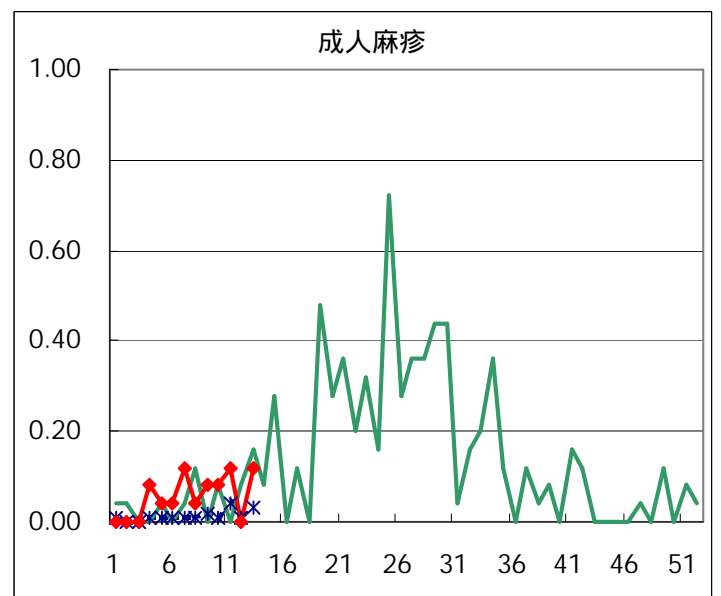
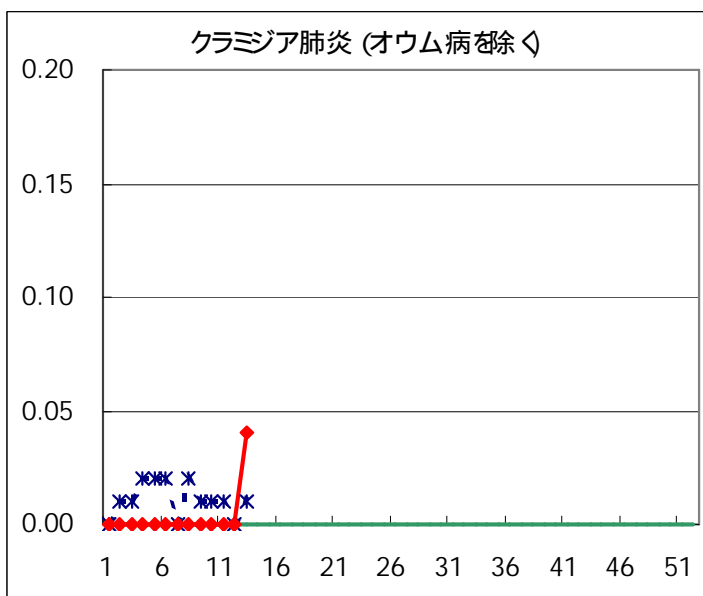
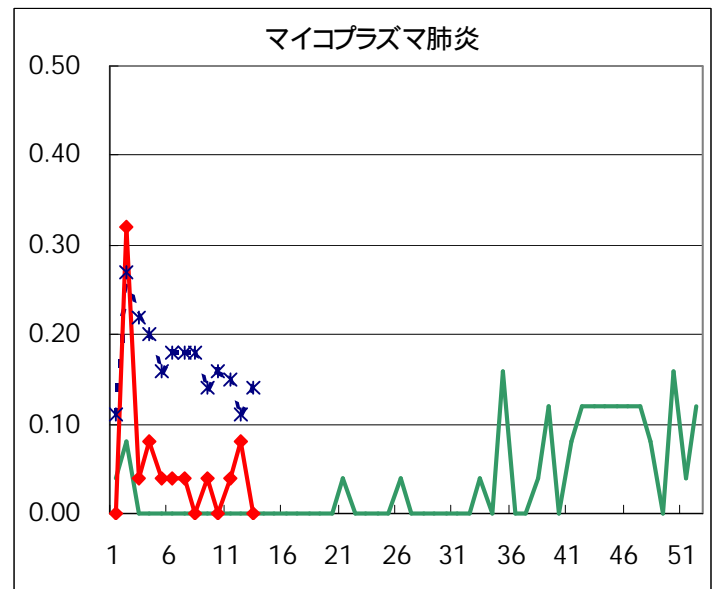
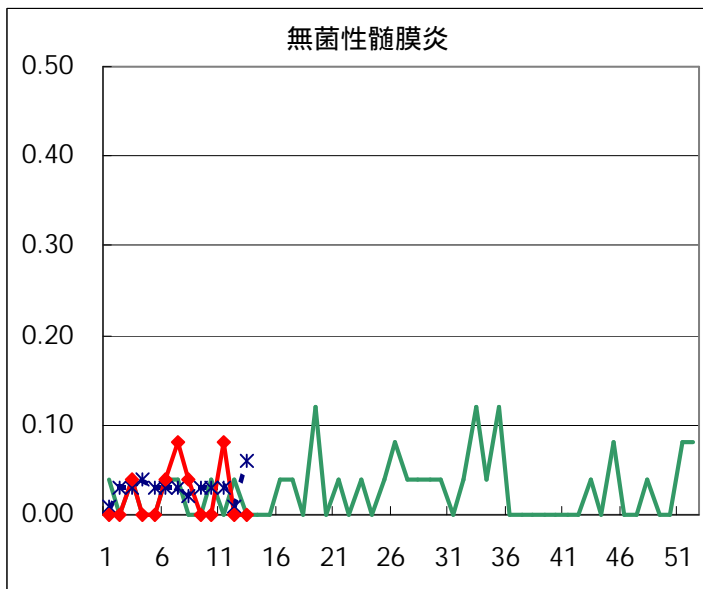
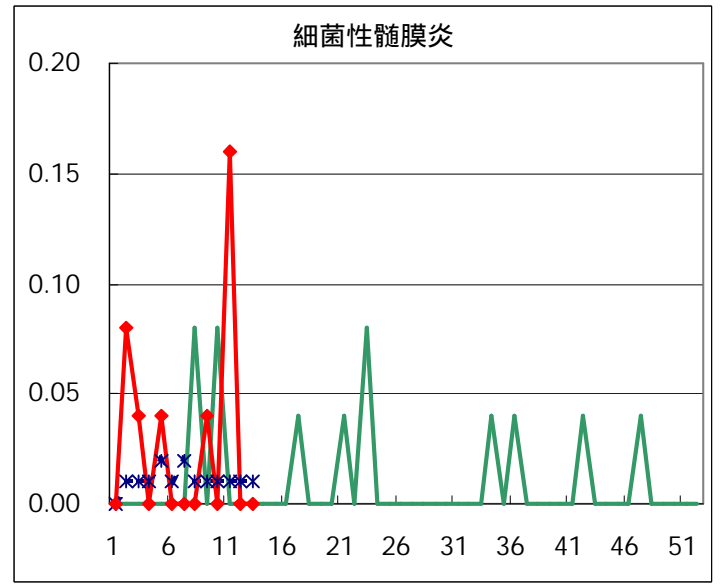
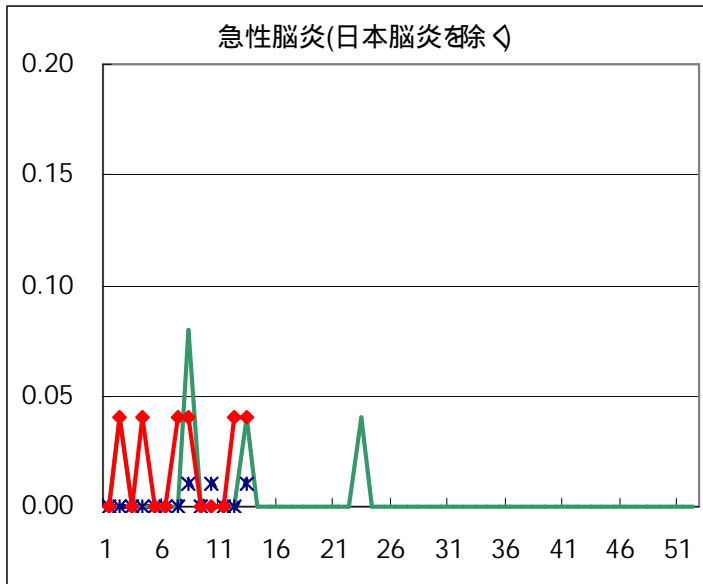






疾病別の定点医療機関数	
疾 病	医療機関数
インフルエンザ	178
急性出血性結膜炎	14
流行性角結膜炎	
急性脳炎	25
細菌性髄膜炎	
無菌性髄膜炎	
マイコプラズマ肺炎	
クラミジア肺炎	
成人麻疹	142
上記を除く疾病	





# 病原体検出情報

週別病原体 抗体検出結果 (2002年 6～ 13週)

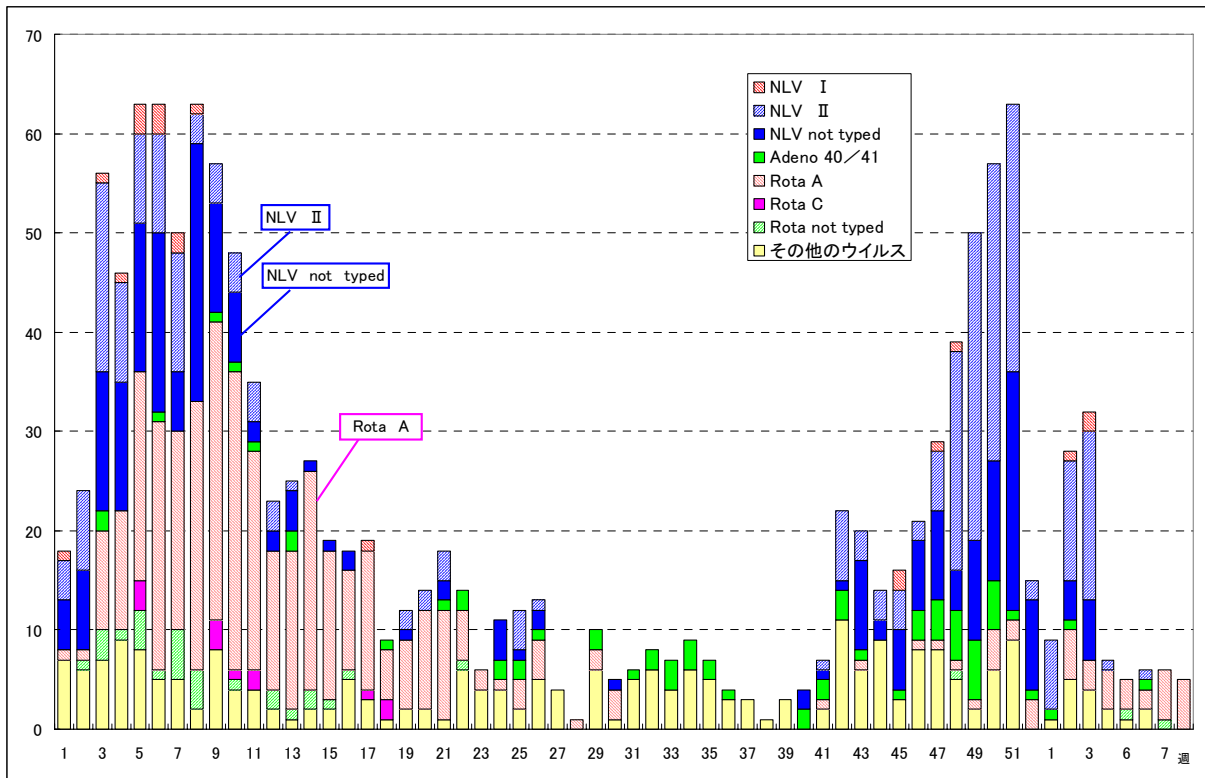
検出病原体 抗体		検体採取週								合計	
		2002年									
		6	7	8	9	10	11	12	13		
ウイルス	インフルエンザAソ連型	11	9	7	8	5	2	1		43	
	インフルエンザA香港型	18	18	21	20	15	17	6	4	119	
	インフルエンザB型	2	3		3	4	2	2	1	17	
	RSV										
	アデノ	6	6		7	3	1	4	3	30	
	エンテロ							2		2	
	SRSV=NLV	30	45	32	3	70	46	19	43	288	
	ロタ	4	1	3	1		1		5	15	
	単純ヘルペス						1			1	
	水痘 帯状疱疹										
	EBV		2	1		3				6	
	CMV	2	2							4	
	HHV6 / 7					2		1		3	
	ムンプス	1			2	2	2			7	
	麻疹					2				2	
	パルボB19										
	分離型別	ポリオ1									
		ポリオ2									
		アデノ1		1							1
		アデノ2									
アデノ3			1							1	
抗体	デング		1							1	
	ツツガムシ										
電顕											
細菌	カンピロバクター			1						1	
	サルモネラ										
	下痢原性大腸菌										
	エロモナス					1				1	
	O157										
	MRSAコアグラージェ 型								1	1	
	MRSAコアグラージェ 型	4	4	6	7	5	1	1		28	
	MRSAコアグラージェ 型										
	MSSAコアグラージェ 型		1							1	
	溶連菌 T-1型	2	1	2	1		3			9	
	溶連菌 T-3型						1			1	
	溶連菌 T-4型	1			1					2	
	溶連菌 T-6型										
	溶連菌 T-12型			1		2	1	2		6	
	溶連菌 T-22型					1				1	
	溶連菌 T-25型				1					1	
	溶連菌 T-28型				1					1	
溶連菌 UT							1		1		
性感染症	梅毒		2			1		1	2	6	
	クラミジア抗体	17	21	7	22	9	28	1	27	132	
	クラミジア遺伝子	2	3	2		2	1	3	1	14	
	淋菌遺伝子	2		2		1	1			6	

臨床診断名別病原体検出結果 (2002年6~13週)

臨床診断名 検出病原体	イ ン フ ラ ン ザ )	上 気 道 炎	下 気 道 炎	咽 頭 結 膜 熱	A 群 溶 連 菌 咽 頭 炎	感 染 性 胃 腸 炎	無 菌 性 髄 膜 炎	脳 炎	ヘル パン ギ ナ	手 足 口 病	伝 染 性 紅 斑	発 疹 症	流 行 性 耳 下 腺 炎	口 内 炎	水 痘	そ の 他	合 計
インフルエンザAソ連型	40	3															43
インフルエンザA香港型	107	2	7													3	119
インフルエンザB型	14	2	1														17
RSV																	
アデノ	5	4	3		9						1					8	30
アデノ1			1														1
アデノ2																	
アデノ3			1														1
エンテロ							1										2
ポリオ1																	
ポリオ2																	
ムンプス							2					5					7
SRSV = NLV					288												288
ロタ					15												15
単純ヘルペス								1									1
水痘 帯状疱疹																	
パルボB19																	
カンピロバクター						1											1
サルモネラ																	
下痢原性大腸菌																	

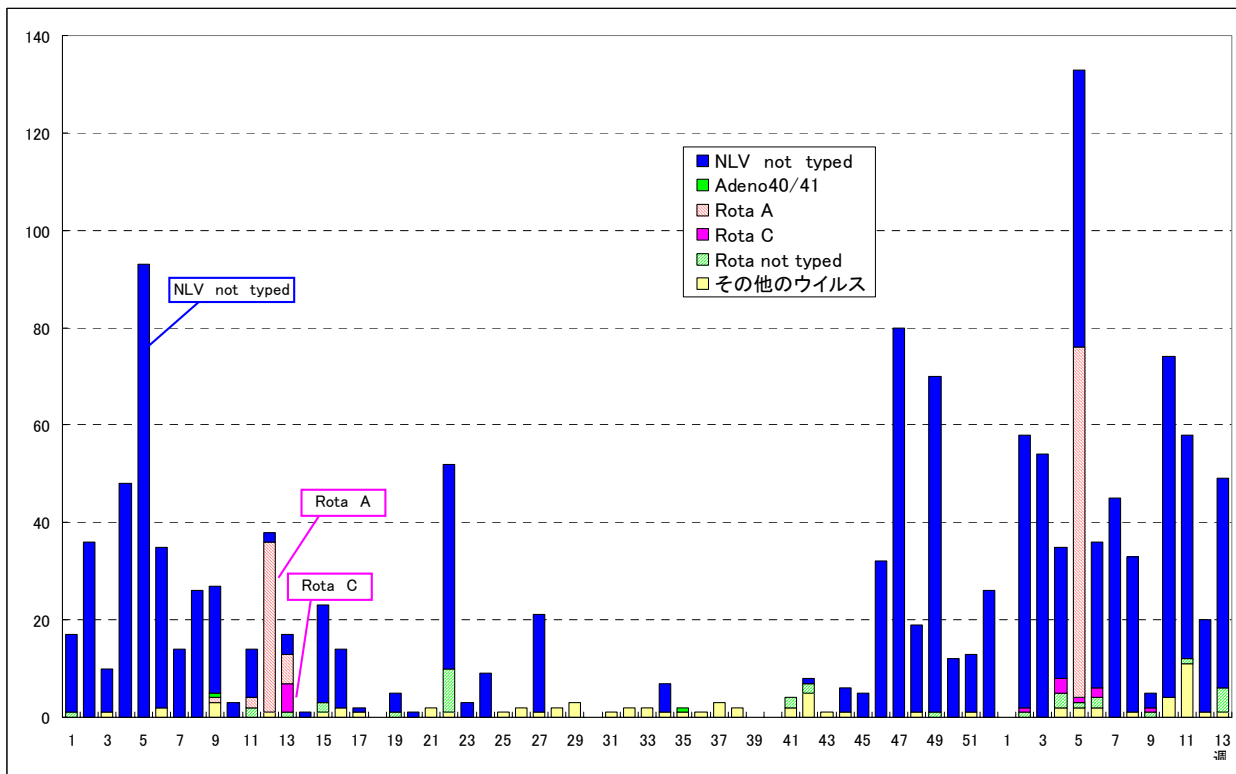
# 病原体検出情報（感染性胃腸炎）

感染性胃腸炎患者から検出されたウイルス（全国報告数<個票から集計>）



病原微生物検出情報2002年2月25日現在報告数

感染性胃腸炎患者から検出されたウイルス（東京都）



ウイルス研究科(集団発生を含む)

(注)NLV:Norwalk-like virus (SRSV)

年齢階級別累計表(2002年 13週)

	インフル エンザ	咽頭 結膜熱	A群溶血性 レンサ球菌咽頭炎	感染性 胃腸炎	水痘	手足口病	伝染性 紅斑	突発性 発疹	百日咳	風疹	ヘルパン ギーナ	麻疹 (成人以外)	流行性 耳下腺炎	急性出血 性結膜炎	流行性 角結膜炎	不明 発疹症	M C L S
～6ヶ月				8				6				1	1				
～1歳			1	26	5		1	42	1							2	
1歳	11		1	80	30	2		10	2		1		2			1	
2歳	9	1	2	75	18		1	1			1	1	7			1	
3歳	8	1	7	57	20		1						8		1	2	
4歳	16		5	71	25	1	2					1	11			2	
5歳	11		6	40	14		5				1	1	12				
6歳	8		14	38	14		3				1	1	11			1	
7歳	10		2	31	8		2						9			1	
8歳	12		5	16	3	1	2						4				
9歳	13		2	28	1						1		5				
10～14歳	38		1	25	9		1					5	12				
15～19歳	6		1	21									2				
20～29歳	11		3	105	2					1	5	1	3		8		
30～39歳	29														5		
40～49歳	6														1		
50～59歳	3														2		
60～69歳	3														3		
70～79歳	2																
80歳以上																	
合計	196	2	50	621	149	4	18	59	3	1	10	11	87	0	20	10	0
先週比	-326	-1	-28	-105	40	-2	-17	-2	2	-2	5	1	4	0	7	-6	0

注：小児科定点把握対象疾病のうち、「20～29歳」は「20歳以上」と読み替える。  
眼科疾患のうち、「70～79歳」は「70歳以上」と読み替える。

保健所別累計表 (2002年13週)

	インフル エンザ	咽頭 結膜熱	A群溶血性 レンサ球菌咽頭炎	感染性 胃腸炎	水痘	手足口病	伝染性 紅斑	突発性 発疹	百日咳	風疹	ヘルパン ギーナ	麻疹 (成人以外)	流行性 耳下腺炎	急性出血 性結膜炎	流行性 角結膜炎	不明 発疹症	MCLS	合計
千代田	1	1		2	2								6					12
中央区	2			1	3													6
みなと	6			2	3								2		1			14
新宿区	9			34	2		2	1				1	8		10	1		68
文京	1			15	1								1		1			19
台東	14			17		2		3				3						39
墨田区	1			4									1					6
江東区	4		2	27	7		1	4		1					3	1		50
品川区	2		2	26	9			1				1	1			3		45
目黒区			4	8									8					20
大田区	15	1	5	37	6		4	5	3				3			1		80
世田谷区	12		1	42	18		3	1					9					86
渋谷区	3			27	10		1	1				1	1					44
中野区	4		2	44	13		3	2					5					73
杉並				20	1			1					1					23
池袋			1		3			1							2			7
長崎				1	2								1					4
北区	17		3	22	9			5					4					60
荒川区	3			11	1							1	1		1			18
板橋区	6			11	4													21
練馬区	9		2	12	3			2					8					36
足立	8		1	13	6			1					2					31
葛飾	3		3	12	4			5					8					35
江戸川	18		5	38	8		1	3			4	2	4					83

保健所別累計表 (2002年13週)

	インフル エンザ	咽頭 結膜熱	A群溶血性 レンサ球菌咽頭炎	感染性 胃腸炎	水痘	手足口病	伝染性 紅斑	突発性 発疹	百日咳	風疹	ヘルパン ギーナ	麻疹 (成人以外)	流行性 耳下腺炎	急性出血 性結膜炎	流行性 角結膜炎	不明 発疹症	MCLS	合計
多摩川				9	2			3				1	1					16
秋川	2		1	27	4		1	1										36
八王子	1		2	6	4			2				1	1		2			19
南多摩	2		1	15	3			4			6		2			1		34
町田	15		5	25	2			3					1					51
多摩立川	5		1	4	1		1											12
村山大和	8		1	8	2								1					20
府中小金井	2			5														7
狛江調布	4			25	7	1	1	2					2					42
三鷹武蔵野	8		5	27	4			1					3					48
多摩小平	7			16	3			5					1					32
多摩東村山	4		3	27	1	1		2					1			3		42
島しょ				1	1													2

東京都合計	196	2	50	621	149	4	18	59	3	1	10	11	87	-	20	10	-	1241
定点当り報告数	1.10	0.01	0.35	4.37	1.05	0.03	0.13	0.42	0.02	0.01	0.07	0.08	0.61	-	1.43	0.07	-	