

2002年第14週報告分

- 発生動向総覧 / 調査票通信
- 全数届出患者数一覧表
- 定点報告疾病集計表
- 疾病別グラフ(四類定点週報告分)
- 病原体検出情報(表・グラフ)
— 感染性胃腸炎 —
- 年齢階級別累計表
- 保健所別累計表
- 保健所別定点当たり累計表

東京都医師会感染症予防検討委員会

事務局:東京都立衛生研究所疫学情報室

電話:03-3363-3213(直通)

FAX:03-5332-7365

E-mail: idsc@tokyo-eiken.go.jp

アドレス: www.tokyo-eiken.go.jp/IDSC/



（全数情報）

- ・細菌性赤痢が3件報告された。ソネ菌が2件（国内、パキスタン・タイ）検出され、他1件は疑似症であった。国内例は22歳の男性で、国内外の旅行歴はなく、生ものの喫食による感染が推定されている。
 - ・腸チフスが1件報告された。インドでの感染が推定されている。
 - ・腸管出血性大腸菌感染症が2件報告された。いずれもO157VT2産生株が検出された。同一焼肉店での喫食が原因と推定されている。
 - ・アメーバ赤痢が2件報告された。推定感染地は国内1件、不明1件である。国内例は23歳の男性で同性間性的接触による感染が推定されている。
 - ・急性ウイルス性肝炎が9件報告された。病原体別ではA型6件、B型3件である。推定感染地は9件とも国内である。
 - ・HIV感染症が3件報告された。無症候性キャリア2件、AIDS1件である。推定感染経路は同性間性的接触2件、不明1件である。
 - ・ジアルジア症が1件報告された。ラオスでの感染が推定されている。
 - ・梅毒が1件報告されている。早期顕症梅毒 期である。
 - ・バンコマイシン耐性腸球菌感染症が1件報告された。遺伝子型はvanCで、膵臓がんで入院加療中の52歳の男性より検出された。
 - ・マラリアが2件報告された。熱帯熱マラリアで、インドネシア、タンザニアでの感染が推定されている。
-
- ・13週でバンコマイシン耐性腸球菌感染症として報告のあった1件は、その後の検査でバンコマイシン耐性腸球菌感染症でないことが判明した。

（推定される感染地は医師の届出によるものです）

（定点情報）

- ・インフルエンザは更に減少して前年同期を下回っている。

（病原体情報）

- ・菌株で搬入されたMRSA3株のコアグラ-ゼ型は全て 型で、溶血性レンサ球菌6株のT型はT-3型3件、T-4型1件、T-12型2件であった。
- ・劇症型溶血性レンサ球菌感染症患者からT-3型、SPE型ABの溶血性レンサ球菌が検出された。この型のレンサ球菌による劇症型溶血性レンサ球菌感染症は1993年に流行している。
- ・レジオネラ肺炎患者から血清型1型のレジオネラ・ニュー・モフィラが検出されている。
- ・気管支炎、アデノ感染症などの患者3名の咽頭拭い液、鼻腔拭い液からAソ連型インフルエンザウイルスが1件、B型インフルエンザウイルスが2件検出された。
- ・肺炎、上気道炎の患者6名の咽頭拭い液、鼻腔拭い液からアデノウイルスが4件、ムンプスウイルスが1件、単純ヘルペスウイルスが1件検出された。

- ・中耳炎・上気道炎、流行性耳下腺炎 2名の計 3名の患者の咽頭拭い液からムンプスウイルスが検出された。
- ・不明発疹患者の咽頭拭い液からアデノウイルス 2型が分離された。
- ・上気道炎患者 2名の咽頭拭い液からアデノウイルス 2型と3型が各 1件検出された。
- ・伝染性紅斑患者 2名の咽頭拭い液からパルボウイルス B19が検出された。
- ・ウイルス関連血球貪食症候群患者の咽頭拭い液と鼻腔拭い液からサイトメガロウイルスが検出された。
- ・EBウイルス感染症疑いの幼児の咽頭拭い液からEBウイルスが検出された。
- ・感染性胃腸炎集団発生 1事例の患者の検体 1件からSRSVが検出されている。
- ・保健所などから搬入された血清 58件中 1件から梅毒特異抗体が検出された。
- ・保健所などから搬入された血清 61件中 20件からクラミジア・トラコマチス特異抗体が検出された。
- ・定点から搬入された頸管拭い液 12件中 2件からクラミジア・トラコマチス遺伝子が検出された。

(その他の情報)

- ・ウイルス関連疾患では肺炎・気管支炎、胃腸炎の検体搬入が多い。
- ・上気道炎・インフルエンザ脳症を呈した患者からインフルエンザウイルスAH3型アデノウイルス 2型が同時に分離された。

調査票通信

定点医療機関からのコメントを掲載

練馬区

- ・10歳女子風疹及び1歳女子麻疹は、いずれもワクチン未接種でした。

全数届出患者数一覧表 2002年14週

分類	疾病名	東京都分(報告週)					全国分(診断週)	
		11週	12週	13週	14週	年累計	14週	年累計
一類	エボラ出血熱							
	クリミア・コンゴ出血熱							
	ペスト							
	マ・ルブルグ病							
	ラッサ熱							
二類	コレラ					3		8
	細菌性赤痢		3	3	3	23	15	282
	腸チフス		1		1	7	2	15
	パラチフス					2		7
	急性灰白髄炎							
	ジフテリア							
三類	腸管出血性大腸菌感染症				2	7	6	118
四類 (全数届出)	アメ・バ赤痢	3	3		2	23	8	100
	エキノкокクス症							2
	黄熱							
	オウム病			1		1		25
	回帰熱							
	ウイルス性肝炎(急性肝炎)	2	4	3	9	49	16	268
	Q熱							2
	狂犬病							
	クリプトスポリジウム症			1		3		63
	クロイツフェルト・ヤコブ病			2		2	1	38
	劇症型溶血性レンサ球菌感染症		1			2	3	30
	後天性免疫不全症候群	5	7	8	3	89	6	186
	コクシジオイデス症							1
	ジアルジア症	2		2	1	9	1	20
	腎症候性出血熱							
	髄膜炎菌性髄膜炎							
	先天性風疹症候群							
	炭疽							
	ツツガムシ病	1				6	1	41
	デング熱					4		11
	日本紅斑熱							
	日本脳炎							
	乳児ボツリヌス症							
	梅毒				1	19	1	134
	破傷風						2	12
	バンコマイシン耐性腸球菌感染症			1	1	2	2	11
	ハンタウイルス肺症候群							
Bウイルス病								
ブルセラ症								
発疹チフス								
マラリア		1		2	9	2	24	
ライム病								
レジオネラ症	1		2		8		29	

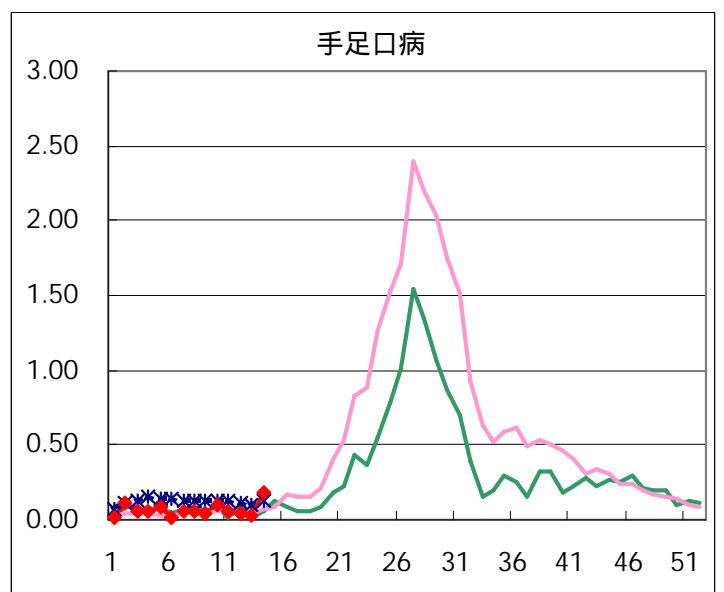
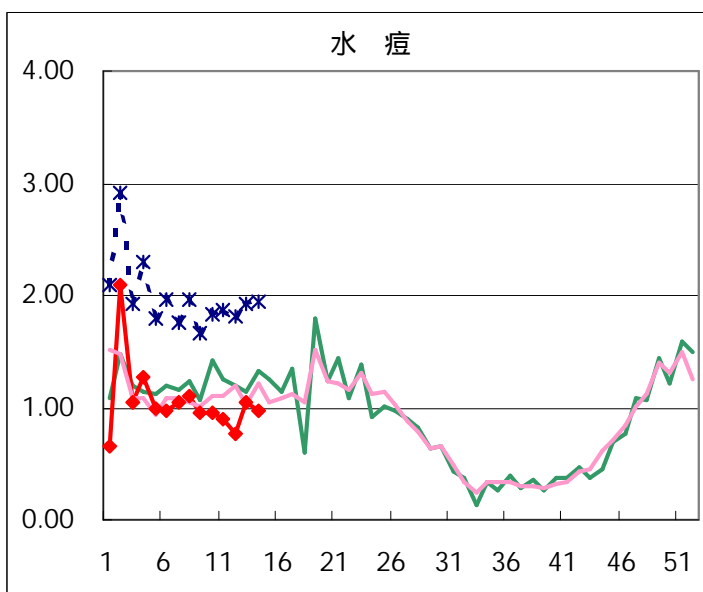
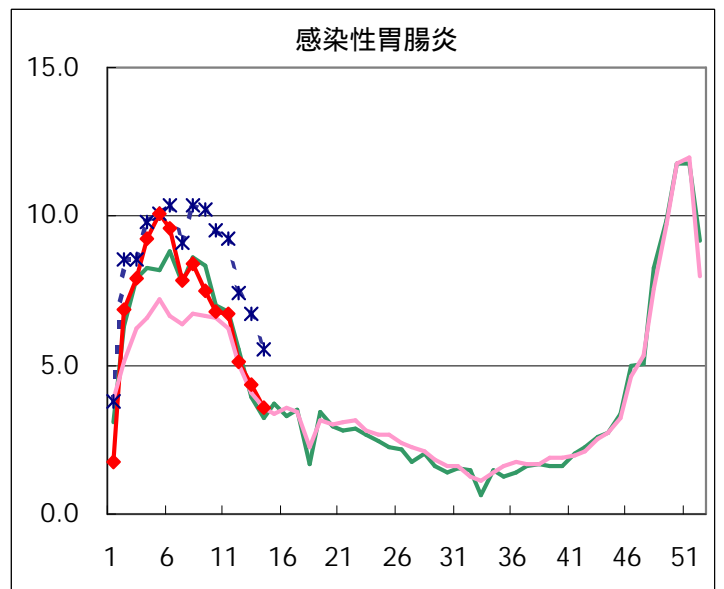
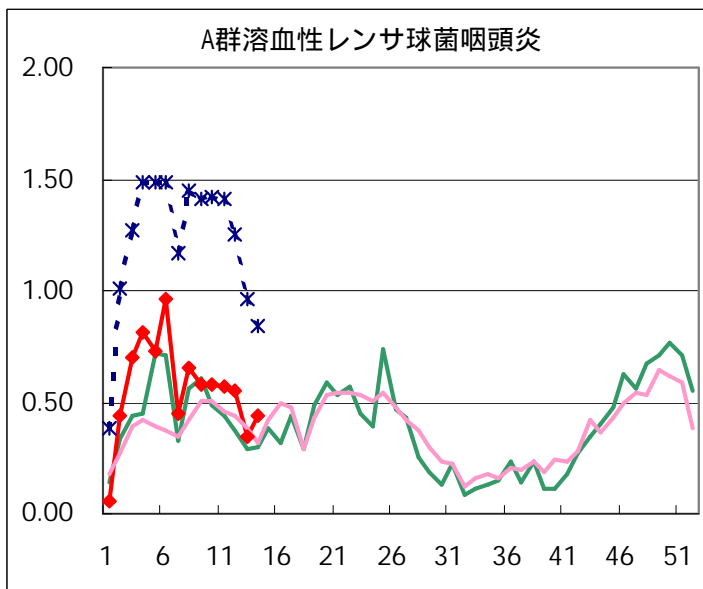
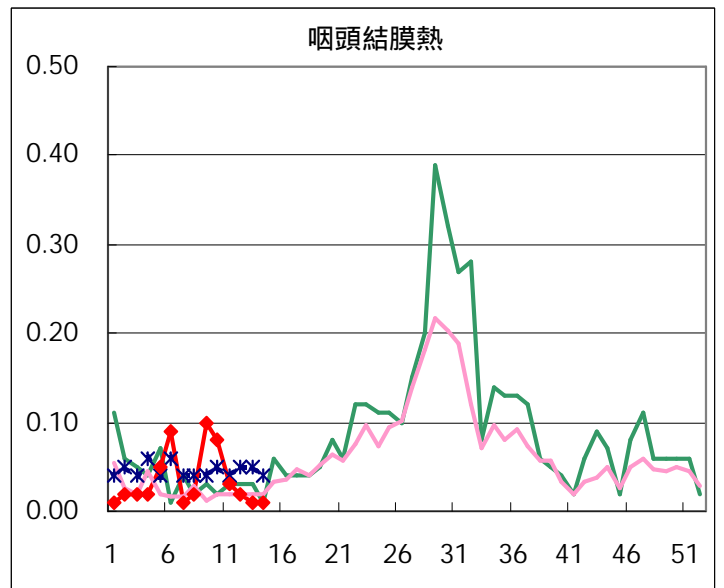
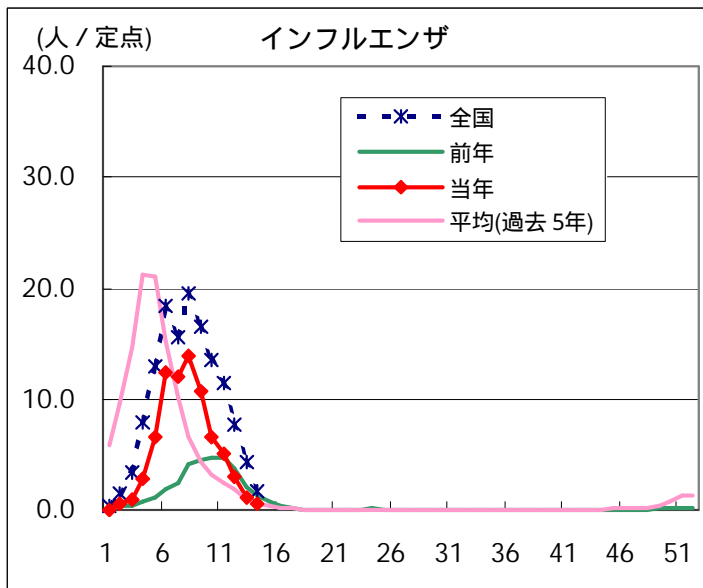
医師からの追加届出により増加することがあります(2002/04/10集計)。

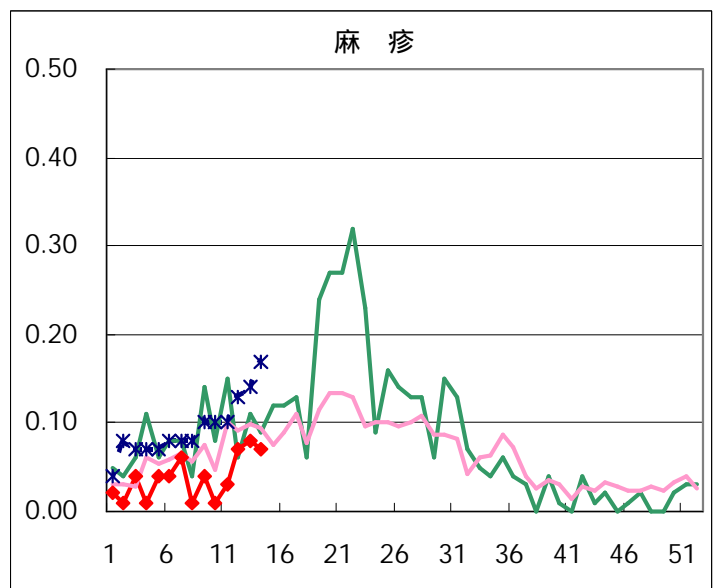
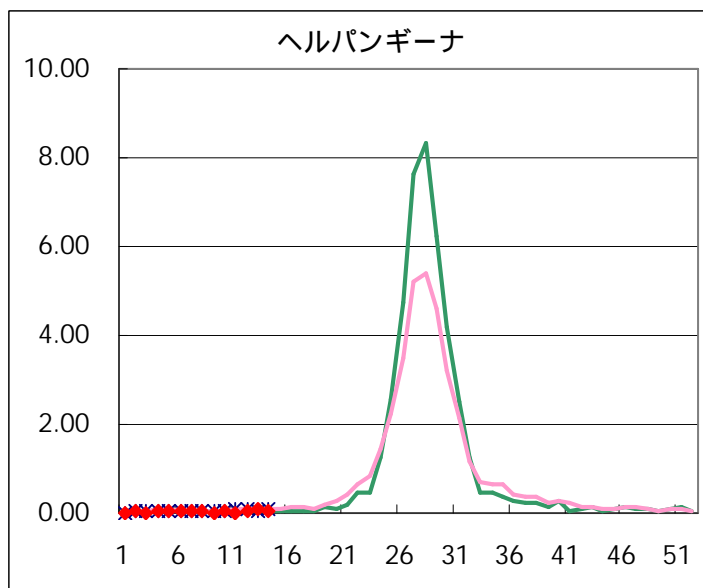
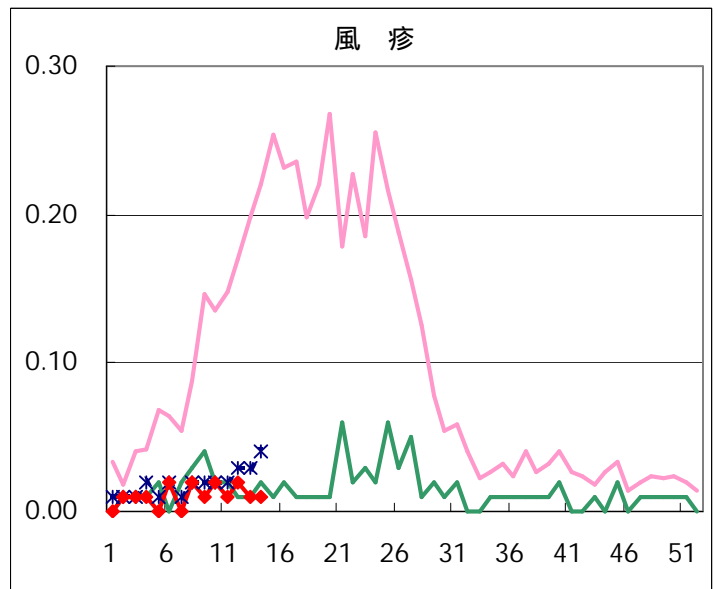
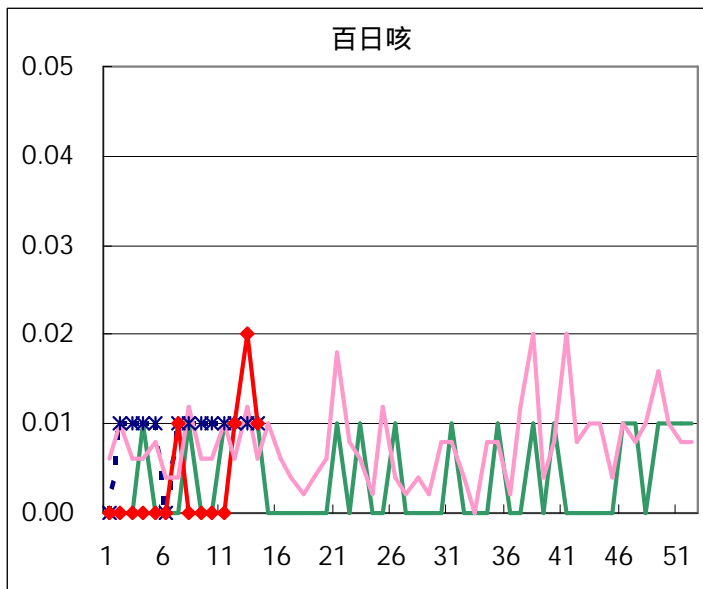
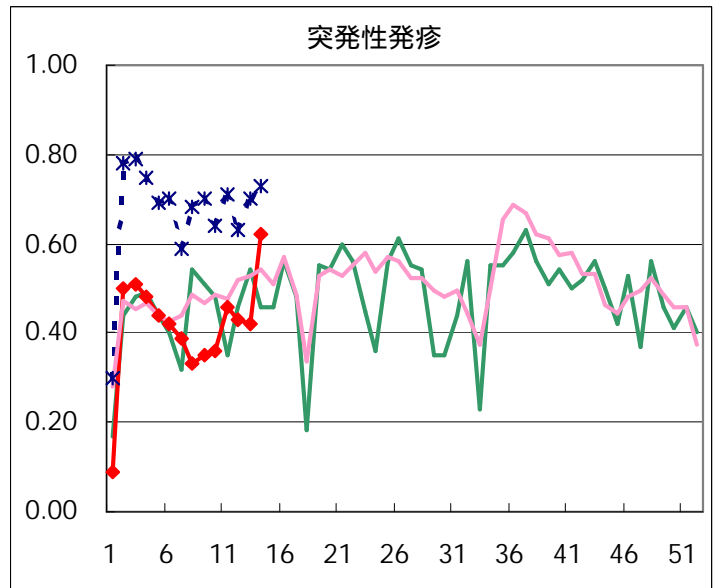
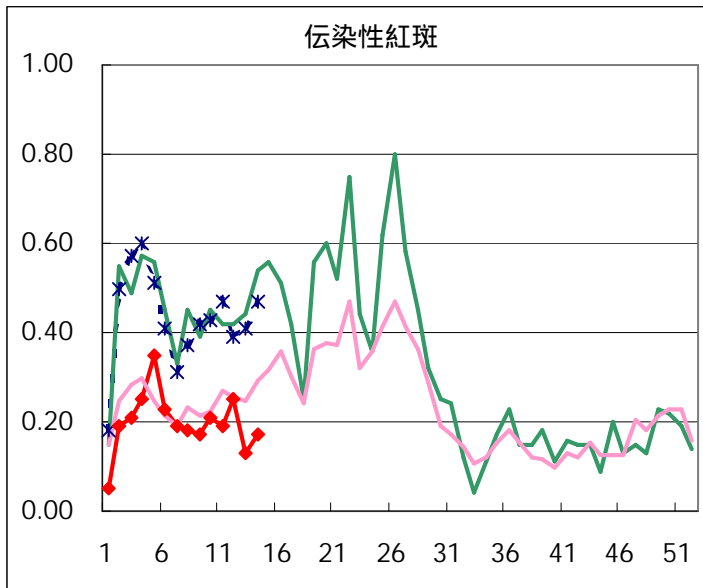
定点報告疾病集計表（男女別）

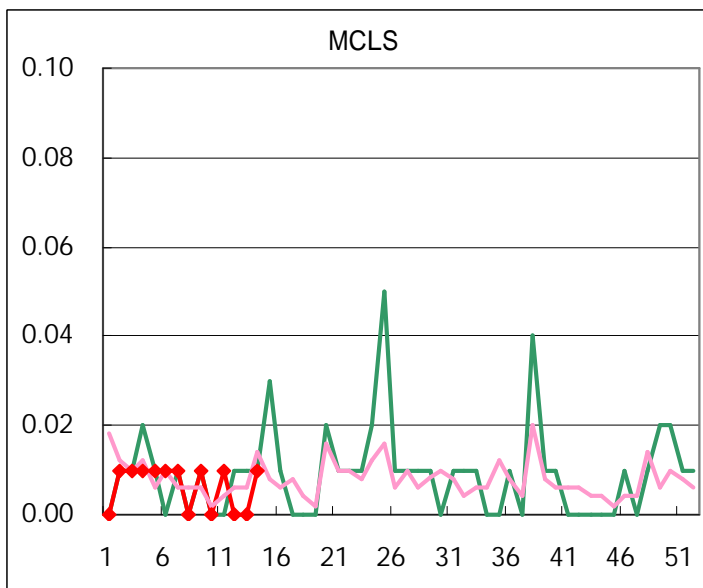
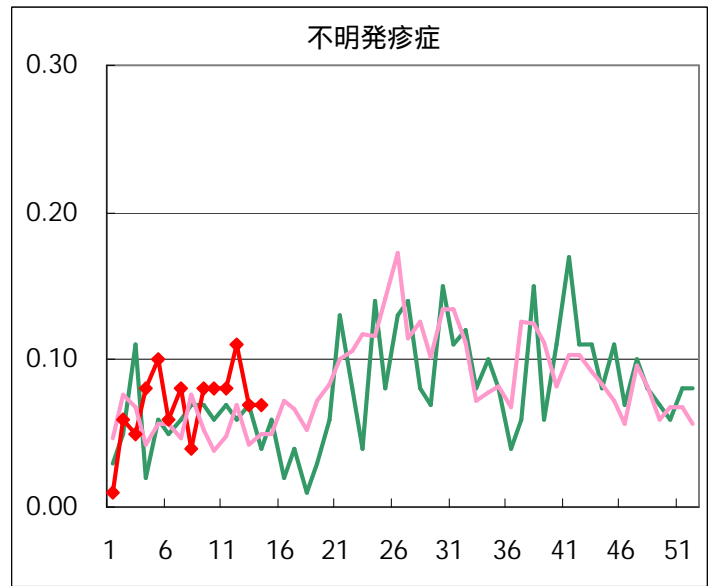
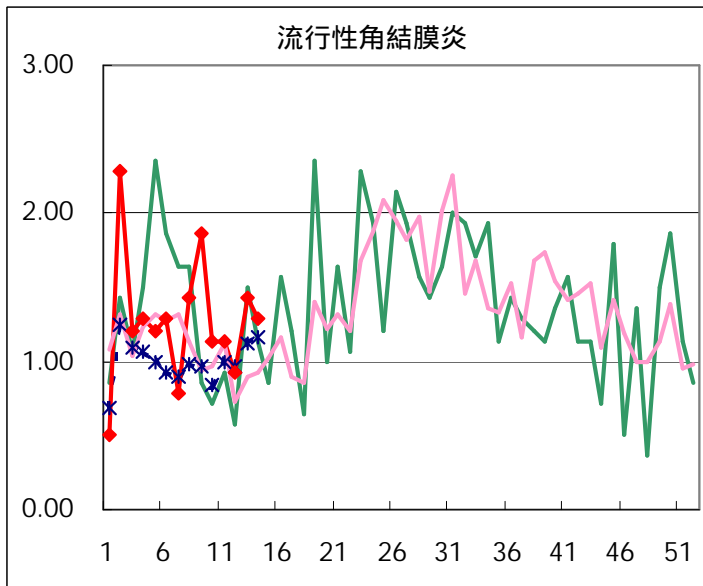
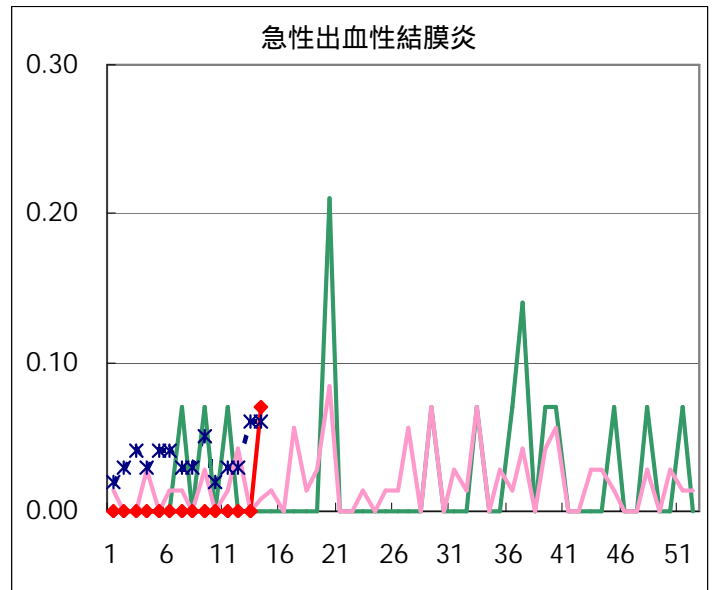
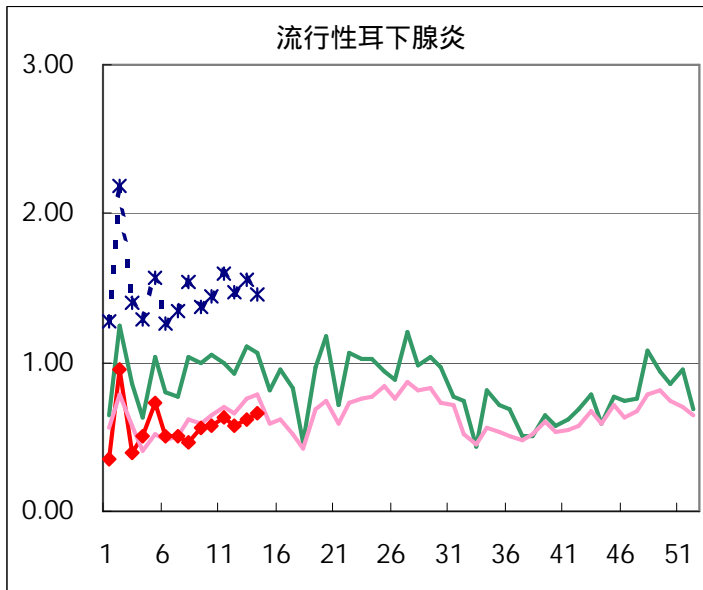
疾病名	性	2002年 週				累計
		11	12	13	14	
インフルエンザ	男	464	290	93	53	900
	女	441	232	103	37	813
咽頭結膜熱	男	1	2	2	1	6
	女	3	1		1	5
A群溶血性レンサ球菌咽頭炎	男	38	44	21	30	133
	女	43	34	29	32	138
感染性胃腸炎	男	487	390	306	245	1428
	女	464	336	315	257	1372
水痘	男	66	57	77	64	264
	女	61	52	72	75	260
手足口病	男	5	1	3	13	22
	女	4	5	1	12	22
伝染性紅斑	男	12	18	7	12	49
	女	15	17	11	12	55
突発性発疹	男	36	34	32	45	147
	女	30	27	27	43	127
百日咳	男		1	3		4
	女				2	2
風疹	男	2	2		2	6
	女		1	1		2
ヘルパンギーナ	男	1	2	4	5	12
	女	1	3	6	3	13
麻疹(成人以外)	男	1	5	4	5	15
	女	3	5	7	5	20
流行性耳下腺炎	男	55	49	52	49	205
	女	35	34	35	45	149
不明発疹症	男	7	6	6	3	22
	女	4	10	4	7	25
M C L S	男	1			1	2
	女					
急性出血性結膜炎	男					
	女				1	1
流行性角結膜炎	男	6	3	12	10	31
	女	10	10	8	8	36
急性脳炎（日本脳炎を除く）	男		1	1		2
	女					
細菌性髄膜炎	男	2				2
	女	2				2
無菌性髄膜炎	男	2				2
	女					
マイコプラズマ肺炎	男		2			2
	女	1			1	2
クラミジア肺炎（オウム病は除く）	男					
	女			1		1
成人麻疹	男	1		1	1	3
	女	2		2		4

「累計」欄は、当週を含む過去4週分の合計を示したものです。空欄は、報告がなかったことを示しています。

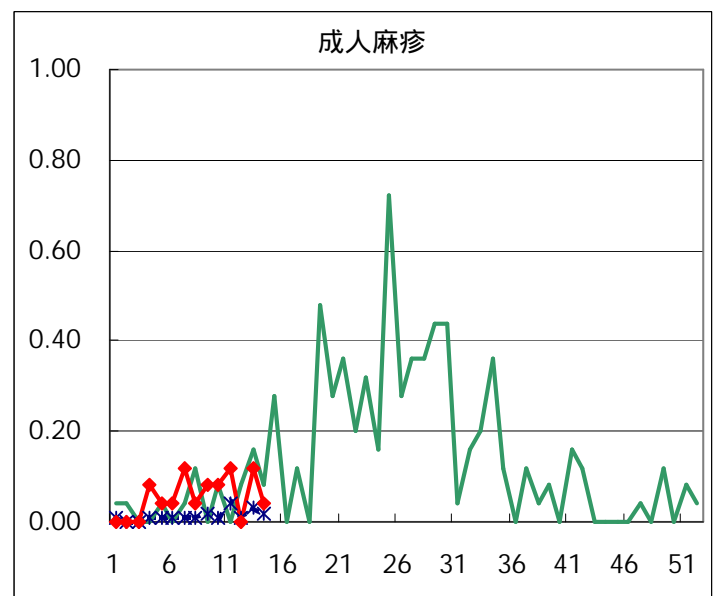
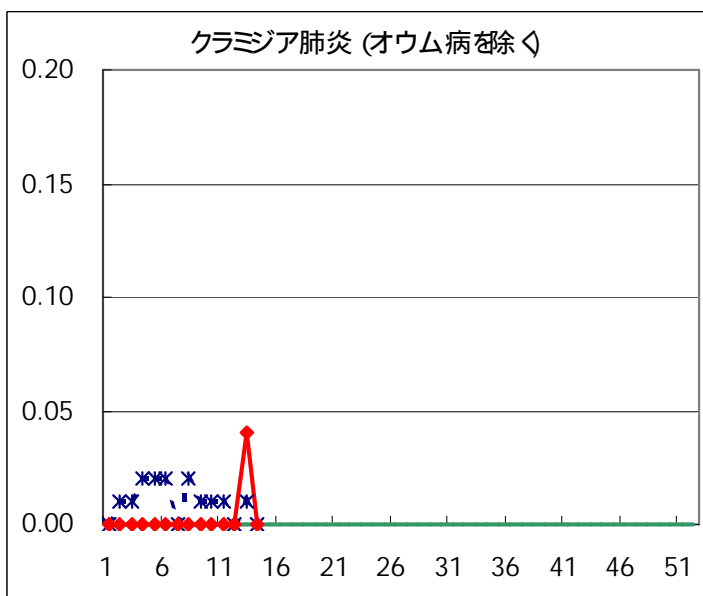
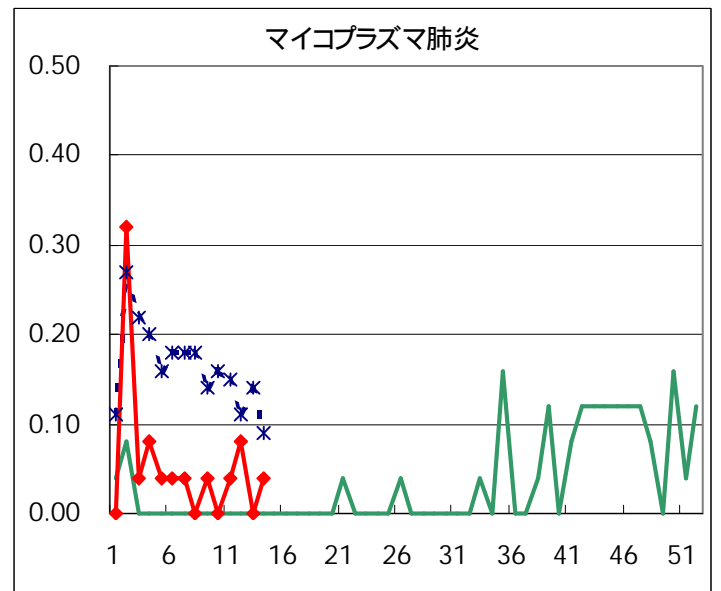
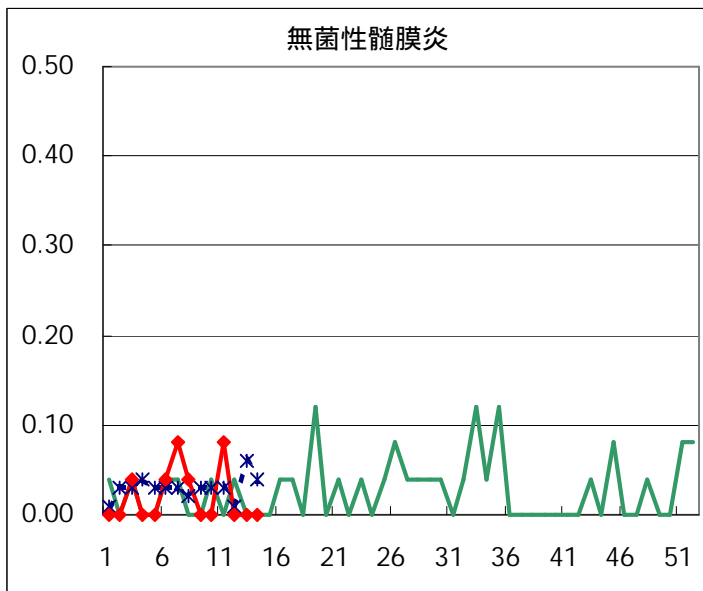
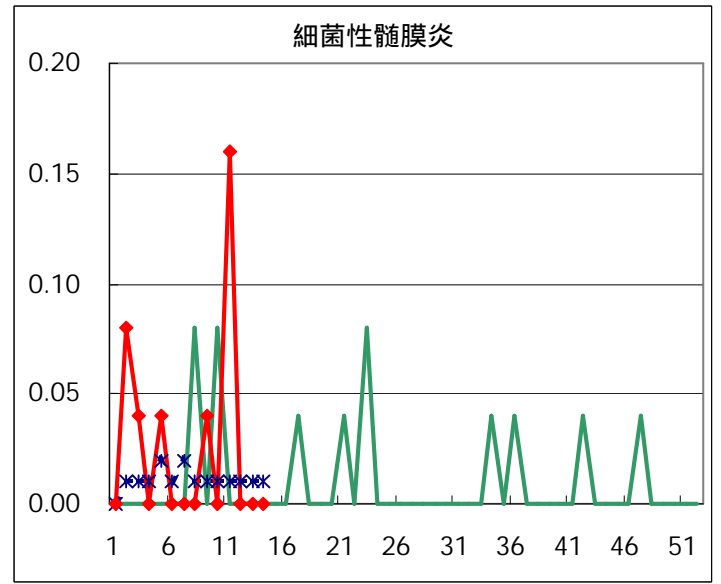
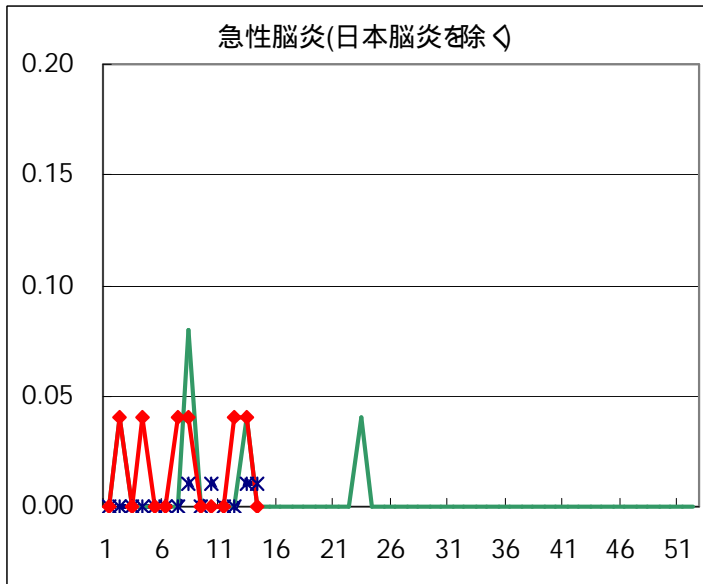
疾病別グラフ (四類定点週報告分)







疾病別の定点医療機関数	
疾 病	医療機関数
インフルエンザ	178
急性出血性結膜炎	14
流行性角結膜炎	
急性脳炎	25
細菌性髄膜炎	
無菌性髄膜炎	
マイコプラズマ肺炎	
クラミジア肺炎	
成人麻疹	142
上記を除く疾病	



病原体検出情報

週別病原体 抗体検出結果 (2002年7~14週)

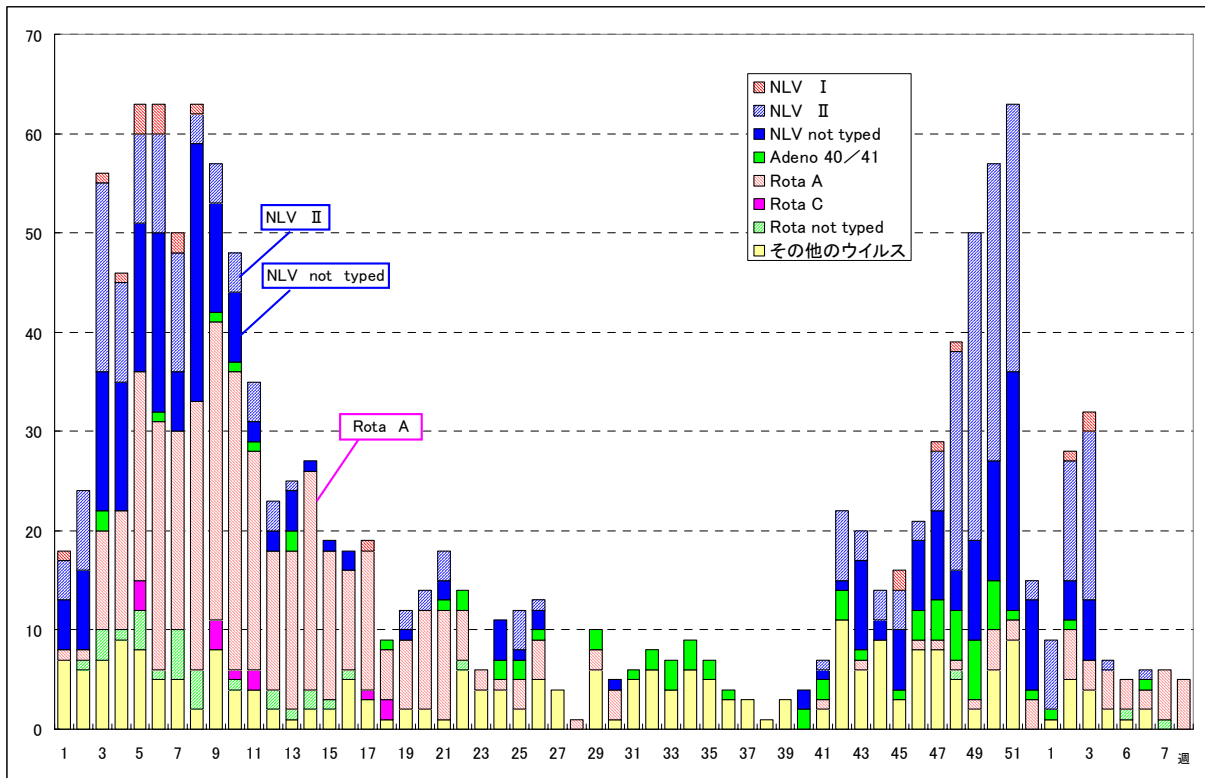
検出病原体 抗体		検体採取週								合計	
		2002年									
		7	8	9	10	11	12	13	14		
ウイルス	インフルエンザAソ連型	9	7	8	5	2	1		1	33	
	インフルエンザA香港型	18	21	20	15	17	6	4		101	
	インフルエンザB型	3		3	4	2	2	4		18	
	RSV										
	アデノ	6		7	3	1	4	3	4	28	
	エンテロ						2			2	
	SRSV=NLV	45	32	3	70	46	19	43	1	259	
	ロタ	1	3	1		1		5		11	
	単純ヘルペス					2				2	
	水痘 帯状疱疹										
	EBV	2	1		3				1	7	
	CMV	2								2	
	HHV6/7				2		1			3	
	ムンプス			2	2	3	1	2		10	
	麻疹				2					2	
	パルボB19								2	2	
	分離型別	ポリオ1									
		ポリオ2									
		アデノ1	1								1
		アデノ2			1				1		2
		アデノ3	1		1						2
	抗体	デング	1								1
		ツツガムシ									
電顕											
細菌	カンピロバクター		1							1	
	サルモネラ										
	下痢原性大腸菌										
	エロモナス				1					1	
	O157										
	MRSAコアグラージェ 型							1		1	
	MRSAコアグラージェ 型	4	6	7	5	1	1	2	1	27	
	MRSAコアグラージェ 型										
	MSSAコアグラージェ 型	1								1	
	溶連菌 T-1型	1	2	1		3				7	
	溶連菌 T-3型					1				1	
	溶連菌 T-4型			1					1	2	
	溶連菌 T-6型										
	溶連菌 T-12型		1		2	1	2	2		8	
	溶連菌 T-22型				1					1	
	溶連菌 T-25型			1						1	
	溶連菌 T-28型			1						1	
溶連菌 UT						1			1		
性感染症	梅毒	2			1		1	2	1	7	
	クラミジア抗体	21	7	22	9	28	1	27	20	135	
	クラミジア遺伝子	3	2		2	1	3	1	4	16	
	淋菌遺伝子		2		1	1			2	6	

臨床診断名別病原体検出結果 (2002年7~14週)

臨床診断名 検出病原体	イ ン フ ラ ン ザ （ 脳 を 含 む ）	上 気 道 炎	下 気 道 炎	咽 頭 結 膜 熱	A 群 溶 連 菌 咽 頭 炎	感 染 性 胃 腸 炎	無 菌 性 髄 膜 炎	脳 炎	ヘル パン ギ ナ	手 足 口 病	伝 染 性 紅 斑	発 疹 症	流 行 性 耳 下 腺 炎	口 内 炎	水 痘	そ の 他	合 計
インフルエンザAソ連型	29	3	1													1	34
インフルエンザA香港型	89	2	7													3	101
インフルエンザB型	12	5	2														19
RSV																	
アデノ	2	7	4		6						1					8	28
アデノ1			1														1
アデノ2		1									1						2
アデノ3		1	1														2
エンテロ						1										1	2
ポリオ1																	
ポリオ2																	
ムンプス		1	1			2						6					10
SRSV = NLV					259												259
ロタ					11												11
単純ヘルペス			1					1									2
水痘・带状疱疹											2						2
パルボB19						1											1
カンピロバクター																	
サルモネラ																	
下痢原性大腸菌																	

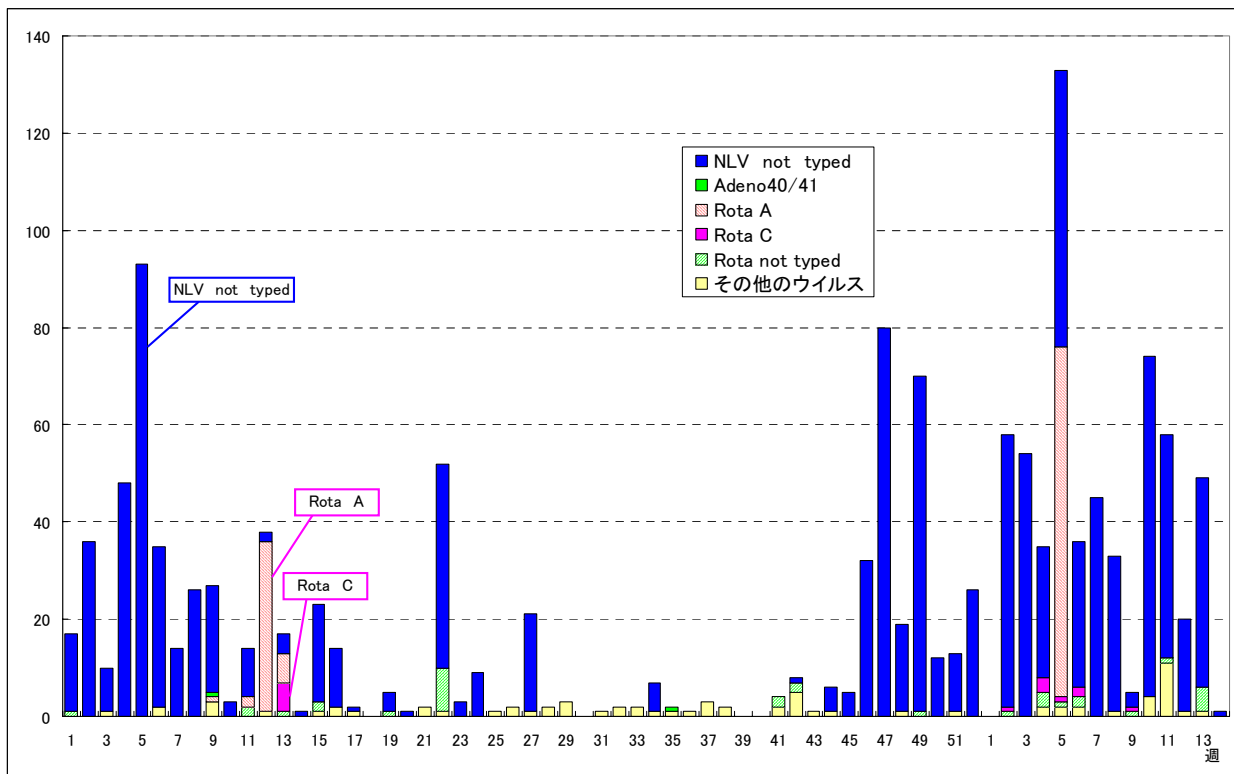
病原体検出情報（感染性胃腸炎）

感染性胃腸炎患者から検出されたウイルス（全国）



病原微生物検出情報（2002年2月25日現在報告数）

感染性胃腸炎患者から検出されたウイルス（東京都）



ウイルス研究科（集団発生を含む）

（注）NLV:Norwalk-like virus (SRSV)

年齢階級別累計表(2002年 14週)

	インフル エンザ	咽頭 結膜熱	A群溶血性 レンサ球菌咽頭炎	感染性 胃腸炎	水痘	手足口病	伝染性 紅斑	突発性 発疹	百日咳	風疹	ヘルパン ギーナ	麻疹 (成人以外)	流行性 耳下腺炎	急性出血 性結膜炎	流行性 角結膜炎	不明 発疹症	M C L S
～6ヶ月				7	3	1		5				1				2	
～1歳				31	7	2	1	54	2						1	3	
1歳	8		1	61	22	8		29			3	3	4		1	1	
2歳	7	1	2	64	21	3	1				1		8		1	1	
3歳	9		4	53	27	5	2						13			2	
4歳	9	1	13	48	21	2	2				1		14				1
5歳	6		10	36	16		3					1	17				
6歳	7		9	33	7	3	6				1	3	10				
7歳	5		7	19	1	1	3					1	5				
8歳	5		7	13	6		1						7			1	
9歳	3		4	13	5		1						2				
10～14歳			3	34	2		1			1		1	6				
15～19歳	2			15						1	1		1				
20～29歳	12		2	75	1		3				1		7		5		
30～39歳	10														3		
40～49歳	2														2		
50～59歳	2														2		
60～69歳	1												1		2		
70～79歳	2														1		
80歳以上																	
合計	90	2	62	502	139	25	24	88	2	2	8	10	94	1	18	10	1
先週比	-106	0	12	-119	-10	21	6	29	-1	1	-2	-1	7	1	-2	0	1

注：小児科定点把握対象疾病のうち、「20～29歳」は「20歳以上」と読み替える。

眼科疾患のうち、「70～79歳」は「70歳以上」と読み替える。

保健所別累計表 (2002年14週)

	インフル エンザ	咽頭 結膜熱	A群溶血性 レンサ球菌咽頭炎	感染性 胃腸炎	水痘	手足口病	伝染性 紅斑	突発性 発疹	百日咳	風疹	ヘルパン ギーナ	麻疹 (成人以外)	流行性 耳下腺炎	急性出血 性結膜炎	流行性 角結膜炎	不明 発疹症	MCLS	合計
千代田	1			1	1								3					6
中央区			1	2				1					1					5
みなと					1			1					1		3			6
新宿区	1		1	42	3		4	5					2		7	1		66
文京			1	9	3			1							4			18
台東	14		1	12	1	1	1	5				1	1					37
墨田区				2				3				1	1					7
江東区			2	16	3			5					3		1		1	31
品川区	7	1		38	4	4		1					4			2		61
目黒区			4	7	2			4					2					19
大田区		1	6	34	11		2	5	1		1		2			1		64
世田谷区	4		1	30	12		2	8			1		4					62
渋谷区	1			30	2	1	6					1	1					42
中野区	11			34	9			1					3					58
杉並			4	18	4			6					4					36
池袋	1		1	3	2						1							8
長崎					5			1					2					8
北区	1		5	4	13	1		8		1			5					38
荒川区			2	5	3		2						3		2			17
板橋区	2			13	2			3					2					22
練馬区	4		5	11	6		2	4		1		1	1					35
足立	1		4	13	7		1	3										29
葛飾			6	9	8		3	5					4			4		39
江戸川	6		5	25	4	2		3			1		4					50

保健所別累計表 (2002年14週)

	インフル エンザ	咽頭 結膜熱	A群溶血性 レンサ球菌咽頭炎	感染性 胃腸炎	水痘	手足口病	伝染性 紅斑	突発性 発疹	百日咳	風疹	ヘルパン ギーナ	麻疹 (成人以外)	流行性 耳下腺炎	急性出血 性結膜炎	流行性 角結膜炎	不明 発疹症	MCLS	合計
多摩川				12	1			2				1	8					24
秋川	1		3	14									5					23
八王子			2	5	3			1				1	1					13
南多摩				15	1	1		1			3		1					22
町田	9		3	24	3			1					4	1		2		47
多摩立川	1		1	4	2							1	1					10
村山大和	1			8	1	1							2		1			14
府中小金井	2			2				2				1	2					9
狛江調布	2		2	11	11			6				1						33
三鷹武蔵野	1			13	3	6							11					34
多摩小平	13			13	5	8	1	1				1	3					45
多摩東村山	4		2	21	3			1			1		3					35
島しょ	2			2					1									5

東京都合計	90	2	62	502	139	25	24	88	2	2	8	10	94	1	18	10	1	1078
定点当り報告数	0.51	0.01	0.44	3.54	0.98	0.18	0.17	0.62	0.01	0.01	0.06	0.07	0.66	0.07	1.29	0.07	0.01	

保健所別累計表（定点当り） 2002年14週

	インフル エンザ	咽頭 結膜熱	A群溶血性 レンサ球菌咽頭炎	感染性 胃腸炎	水痘	手足口病	伝染性 紅斑	突発性 発疹	百日咳	風疹	ヘルパン ギーナ	麻疹 (成人以外)	流行性 耳下腺炎	急性出血 性結膜炎	流行性 角結膜炎	不明 発疹症	MCLS
千代田	0.20			0.25	0.25								0.75				
中央区			0.33	0.67				0.33					0.33				
みなと					0.17			0.17					0.17		3.00		
新宿区	0.14		0.17	7.00	0.50		0.67	0.83					0.33		3.50	0.17	
文京			0.33	3.00	1.00			0.33							4.00		
台東	3.50		0.33	4.00	0.33	0.33	0.33	1.67				0.33	0.33				
墨田区				0.67				1.00				0.33	0.33				
江東区			0.67	5.33	1.00			1.67					1.00		1.00		0.33
品川区	1.00	0.17		6.33	0.67	0.67		0.17					0.67			0.33	
目黒区			1.33	2.33	0.67			1.33					0.67				
大田区		0.11	0.67	3.78	1.22		0.22	0.56	0.11		0.11		0.22			0.11	
世田谷区	0.44		0.13	3.75	1.50		0.25	1.00			0.13		0.50				
渋谷区	0.20			7.50	0.50	0.25	1.50					0.25	0.25				
中野区	1.57			5.67	1.50			0.17					0.50				
杉並			0.67	3.00	0.67			1.00					0.67				
池袋	0.20		0.25	0.75	0.50						0.25						
長崎					5.00			1.00					2.00				
北区	0.20		1.25	1.00	3.25	0.25		2.00		0.25			1.25				
荒川区			1.00	2.50	1.50		1.00						1.50		2.00		
板橋区	0.29			2.17	0.33			0.50					0.33				
練馬区	0.67		1.00	2.20	1.20		0.40	0.80		0.20		0.20	0.20				
足立	0.20		1.00	3.25	1.75		0.25	0.75									
葛飾			1.50	2.25	2.00		0.75	1.25					1.00			1.00	
江戸川	1.20		1.25	6.25	1.00	0.50		0.75			0.25		1.00				

保健所別累計表（定点当り） 2002年14週

	インフル エンザ	咽頭 結膜熱	A群溶血性 レンサ球菌咽頭炎	感染性 胃腸炎	水痘	手足口病	伝染性 紅斑	突発性 発疹	百日咳	風疹	ヘルパン ギーナ	麻疹 (成人以外)	流行性 耳下腺炎	急性出血 性結膜炎	流行性 角結膜炎	不明 発疹症	MCLS
多摩川				4.00	0.33			0.67				0.33	2.67				
秋川	0.33		1.50	7.00									2.50				
八王子			1.00	2.50	1.50			0.50				0.50	0.50				
南多摩				5.00	0.33	0.33		0.33			1.00		0.33				
町田	3.00		1.50	12.00	1.50			0.50					2.00	1.00		1.00	
多摩立川	0.20		0.25	1.00	0.50							0.25	0.25				
村山大和	0.33			4.00	0.50	0.50							1.00		1.00		
府中小金井	0.50			0.67				0.67				0.33	0.67				
狛江調布	0.50		0.67	3.67	3.67			2.00				0.33					
三鷹武蔵野	0.20			3.25	0.75	1.50							2.75				
多摩小平	3.25			4.33	1.67	2.67	0.33	0.33				0.33	1.00				
多摩東村山	1.00		0.67	7.00	1.00			0.33			0.33		1.00				
島しょ	1.00			2.00					1.00								

東京都合計	90	2	62	502	139	25	24	88	2	2	8	10	94	1	18	10	1
定点当り報告数	0.51	0.01	0.44	3.54	0.98	0.18	0.17	0.62	0.01	0.01	0.06	0.07	0.66	0.07	1.29	0.07	0.01