

2002年第16週報告分

- 発生動向総覧 / 調査票通信
- 全数届出患者数一覧表
- 定点報告疾病集計表
- 疾病別グラフ(四類定点週報告分)
- 病原体検出情報(表・グラフ)
— 感染性胃腸炎 —
- 年齢階級別累計表
- 保健所別累計表
- 保健所別定点当たり累計表

東京都医師会感染症予防検討委員会

事務局:東京都立衛生研究所疫学情報室

電話:03-3363-3213(直通)

FAX:03-5332-7365

E-mail: idsc@tokyo-eiken.go.jp

アドレス: www.tokyo-eiken.go.jp/IDSC/



（全数情報）

- ・細菌性赤痢が2件報告された。フレシキネル菌1件（香港）、ボイド菌1件（ネパール）が検出された。
- ・パラチフスが1件報告された。推定感染地はタイ・バングラディシュ・インドである。
- ・腸管出血性大腸菌感染症が1件報告された。O157（VT2産生株）が検出されている。
- ・アメーバ赤痢が2件報告された。推定感染地は国内1件、中国1件である。国内例は31歳の男性で推定感染経路は不明である。
- ・急性ウイルス性肝炎が15件報告された。病原体別では、A型14件、B型1件で、推定感染地は国内13件、カンボジア1件、不明1件である。A型肝炎14件のうち8件は、同じ寿司店での喫食が原因と推定されている。
- ・Q熱が4件報告された。4件とも同一の医師からの報告である。犬、ハムスター、猫、小鳥からの感染が推定されている。
- ・クロイツフェルト・ヤコブ病が1件報告された。孤発性CJDで、推定感染経路は不明である。
- ・劇症型溶血性連鎖球菌感染症が1件報告された。
- ・HIV感染症が10件報告された。無症候性キャリア5件、AIDS4件、その他（急性感染）1件で、推定感染経路は異性間性的接触2件、同性間性的接触5件、両性間性的接触1件、異性間性的接触・静注薬物使用1件、不明1件である。
- ・ジアルジア症が5件報告された。推定感染地はフィリピン2件、パナマ1件、セネガル1件、パラグアイ1件である。

（推定される感染地は医師の届出によるものです）

（定点情報）

- ・A群溶血性レンサ球菌咽頭炎、伝染性紅斑、突発性発疹、成人麻疹の報告が増えた。

（病原体情報）

- ・菌株で搬入されたMRSA3株のコアグラ - ゼ型は 型2件、 型1件であった。
- ・上気道炎患者2名の咽頭拭い液及び鼻汁からアデノウイルスがそれぞれ検出された。
- ・手足口病、上気道炎患者の咽頭拭い液からエンテロウイルスがそれぞれ検出された。
- ・突発性発疹患者2名の咽頭拭い液からヒトヘルペスウイルス6型、麻疹患者から麻疹ウイルス、流行性耳下腺炎患者からムンプスウイルスがそれぞれ検出された。
- ・血管性紫斑病患者の咽頭拭い液からEBウイルスが検出された。
- ・感染胃腸炎患者1名の糞便からA群ロタウイルス、他の1名の糞便と咽頭拭い液からアデノウイルスが検出された。
- ・感染性胃腸炎集団発生2事例の患者の検体4件からSRSVが検出されている。
- ・保健所から搬入された血清30件中9件からクラミジア・トラコマチス特異抗体が検出された。
- ・定点から搬入された頸管拭い液12件中1件からクラミジア・トラコマチス遺伝子が検出された。

(その他の情報)

・ウイルス関連疾患では肺炎・気管支炎、胃腸炎の検体搬入が多い。

調査票通信

定点医療機関からのコメントを掲載

今週の調査票通信はありません。

全数届出患者数一覧表 2002年16週

分類	疾病名	東京都分(報告週)					全国分(診断週)	
		13週	14週	15週	16週	年累計	16週	年累計
一類	エボラ出血熱							
	クリミア・コンゴ出血熱							
	ペスト							
	マールブルグ病							
	ラッサ熱							
二類	コレラ					3		8
	細菌性赤痢	3	3		2	25	6	296
	腸チフス		1	1		8	1	17
	パラチフス			1	1	3	1	11
	急性灰白髄炎							
	ジフテリア							
三類	腸管出血性大腸菌感染症		2	1	1	9	46	182
四類 (全数届出)	アメーバ赤痢		2	2	2	27	8	123
	エキノкокクス症							3
	黄熱							
	オウム病	1				1		28
	回帰熱							
	ウイルス性肝炎(急性肝炎)	3	9	2	15	66	14	341
	Q熱				4	4		6
	狂犬病							
	クリプトスポリジウム症	1				3		63
	クロイツフェルト・ヤコブ病	2			1	3	1	43
	劇症型溶血性レンサ球菌感染症				1	3	2	36
	後天性免疫不全症候群	8	3	6	10	105	7	232
	コクシジオイデス症							1
	ジアルジア症	2	1	2	5	16	5	29
	腎症候性出血熱							
	髄膜炎菌性髄膜炎							1
	先天性風疹症候群							
	炭疽							
	ツツガムシ病					6	3	49
	デング熱					4		16
	日本紅斑熱							
	日本脳炎							
	乳児ボツリヌス症							
	梅毒		1	1		20	4	152
	破傷風						1	15
	バンコマイシン耐性腸球菌感染症	1	1			2		11
	ハンタウイルス肺症候群							
Bウイルス病								
ブルセラ症								
発疹チフス								
マラリア		2			9	1	26	
ライム病								
レジオネラ症	2				8	1	35	

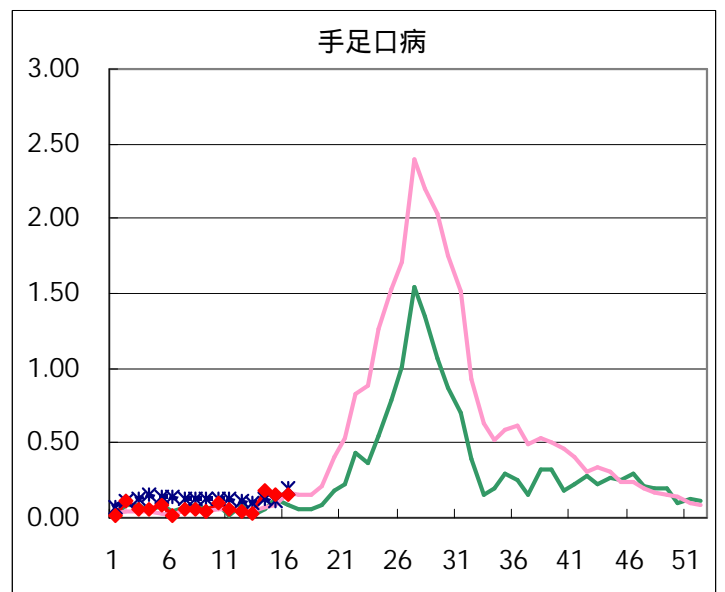
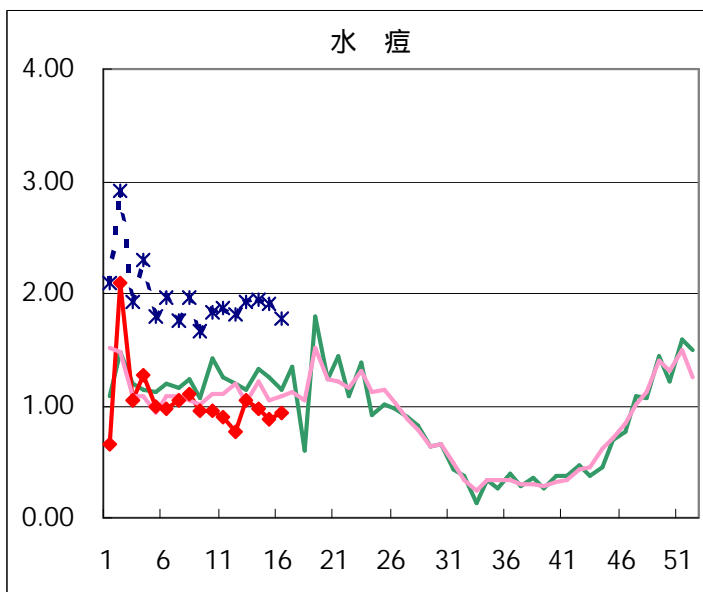
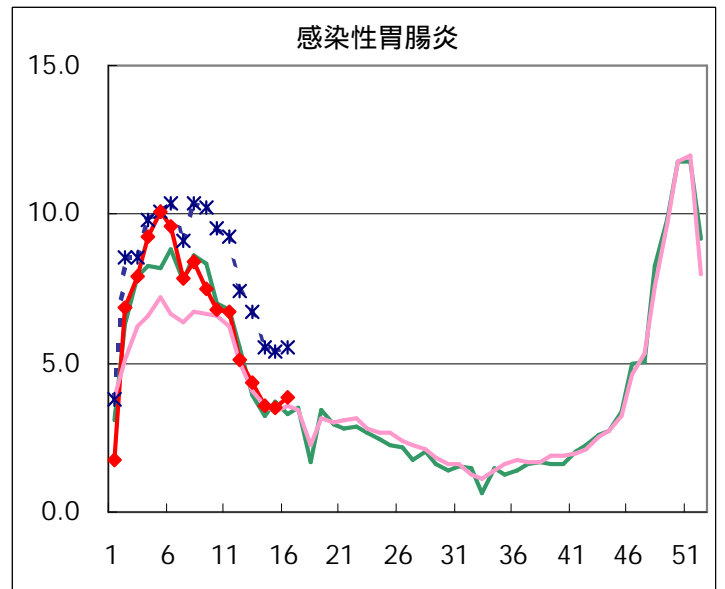
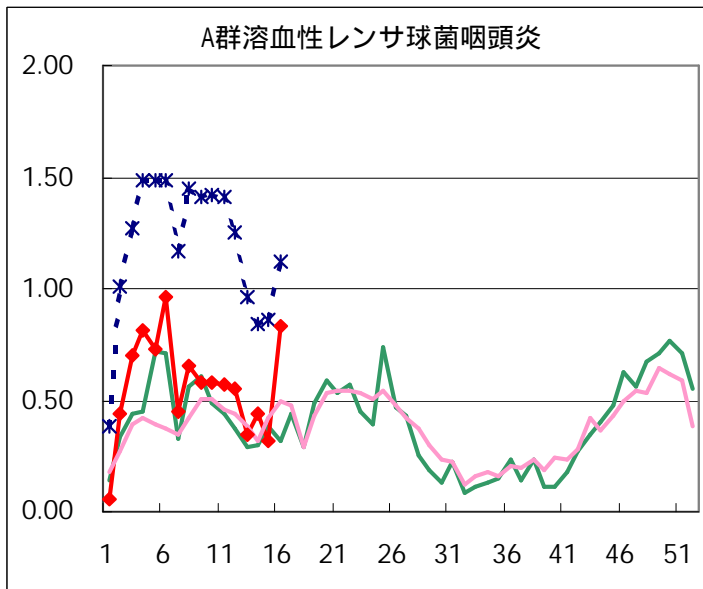
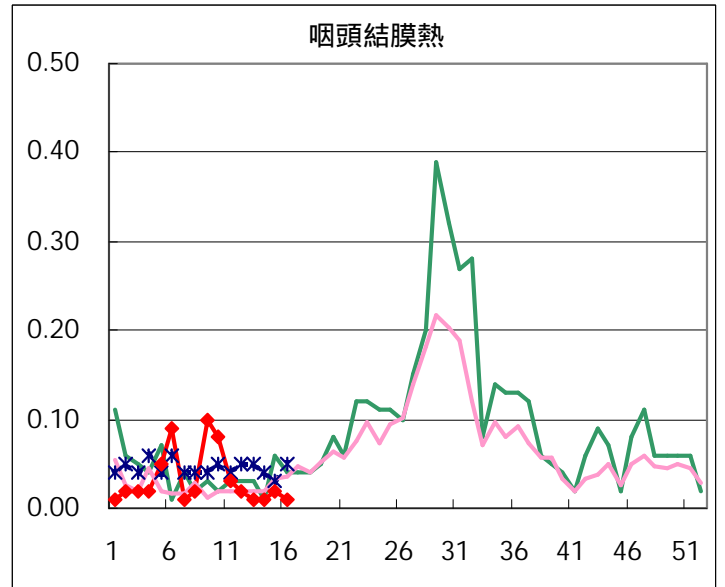
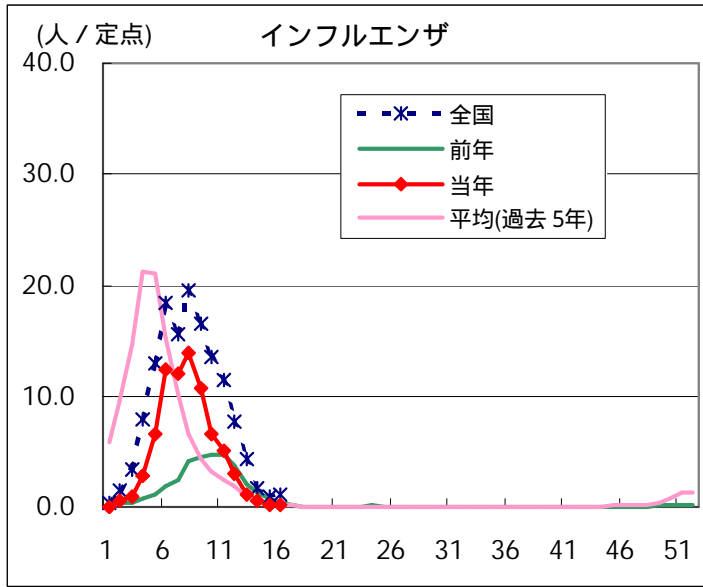
医師からの追加届出により増加することがあります(2002/04/24集計)。

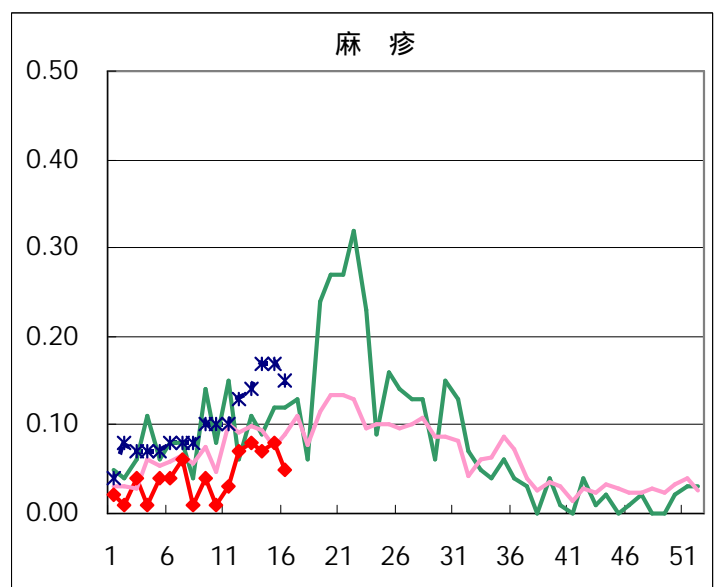
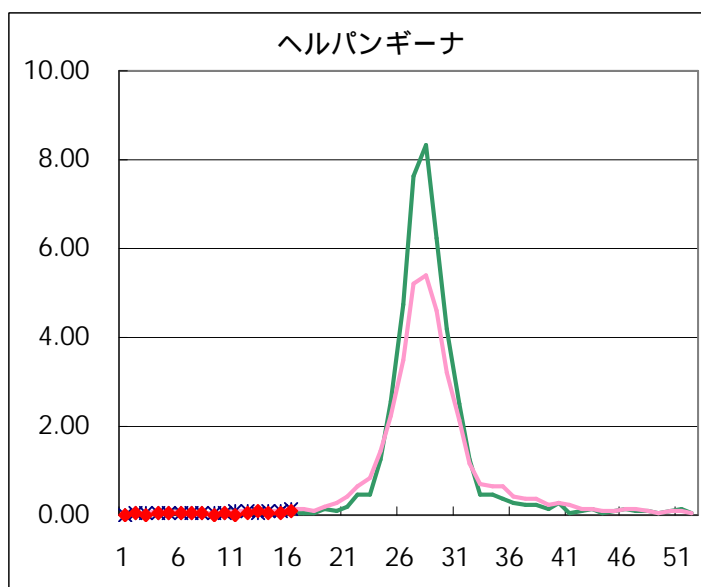
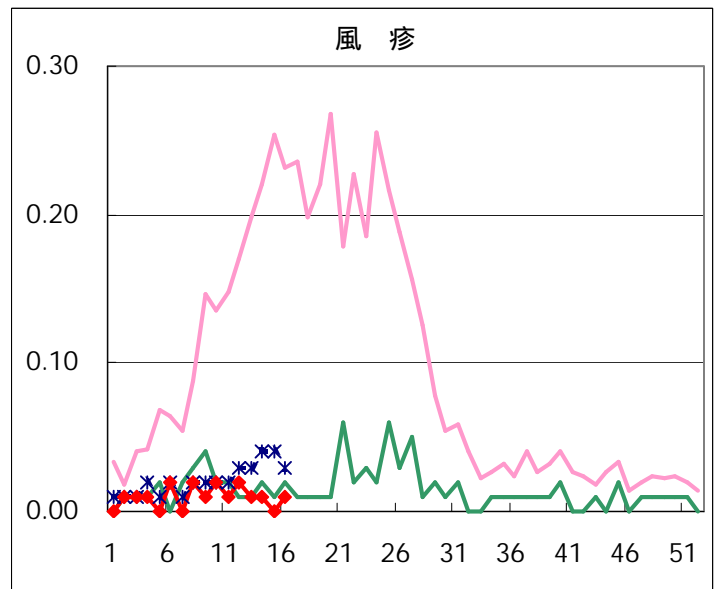
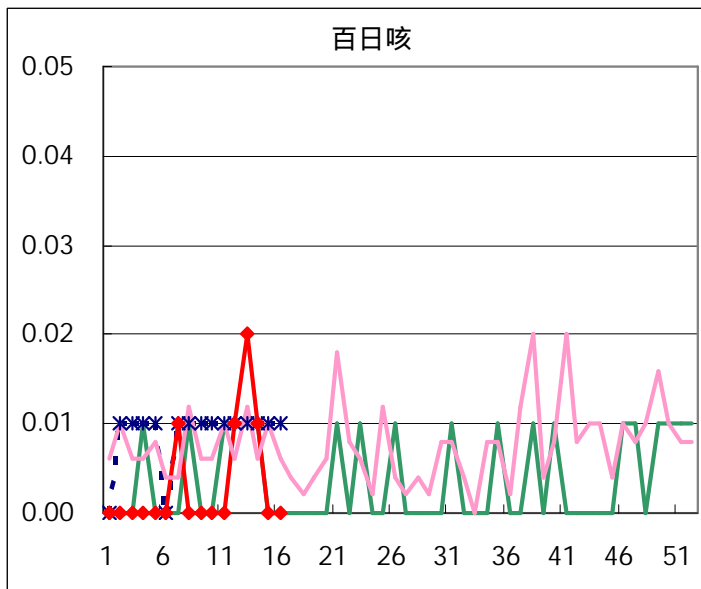
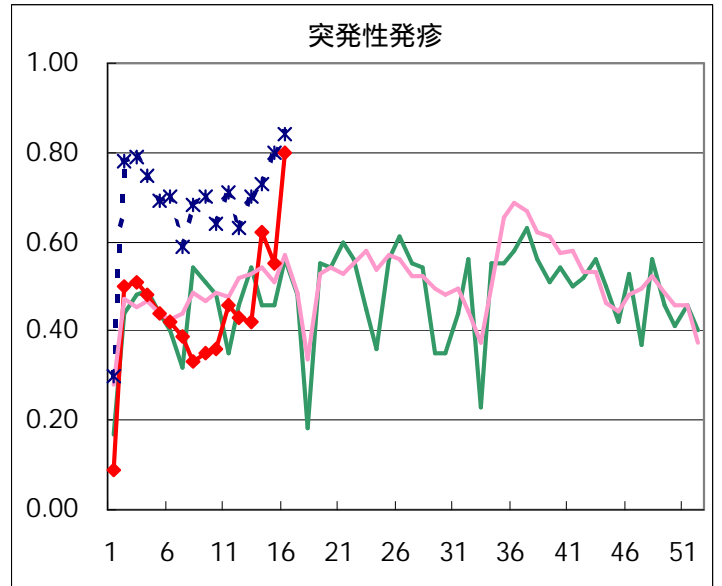
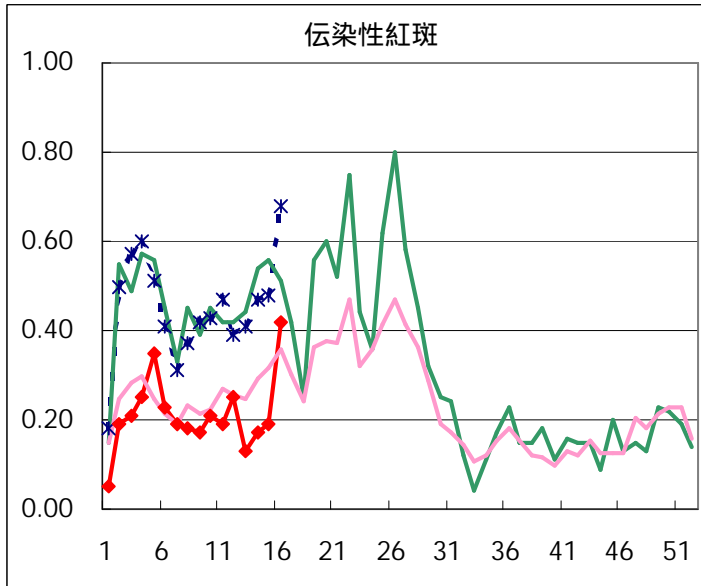
定点報告疾病集計表（男女別）

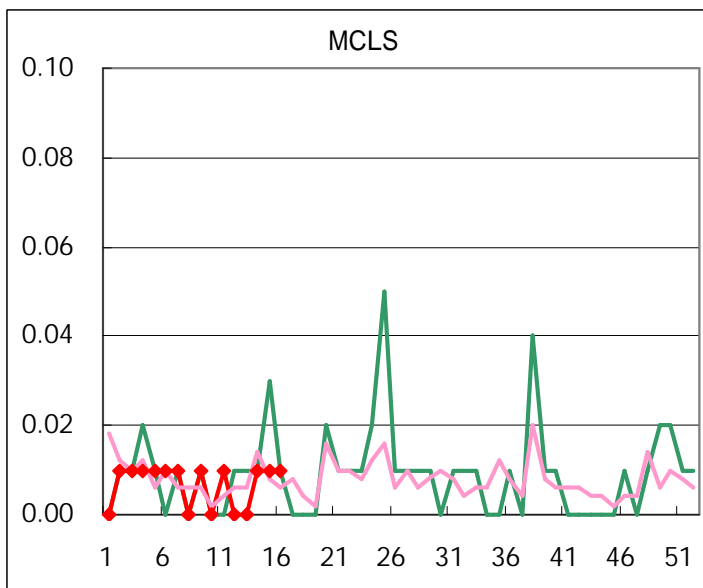
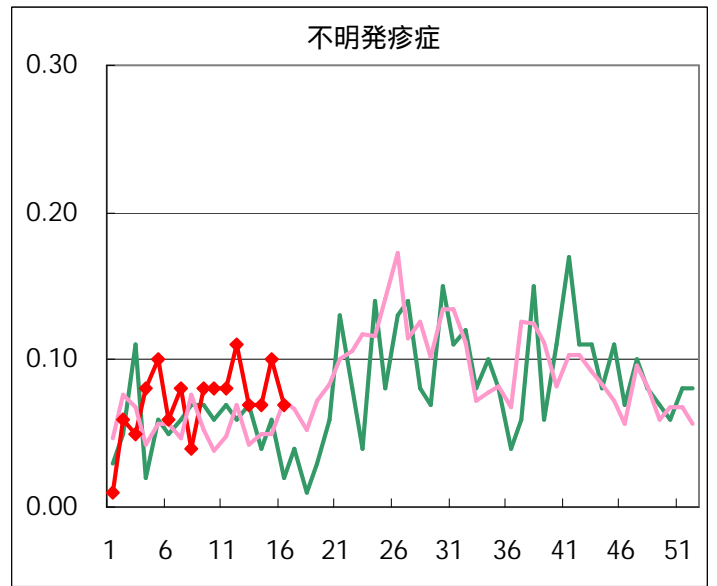
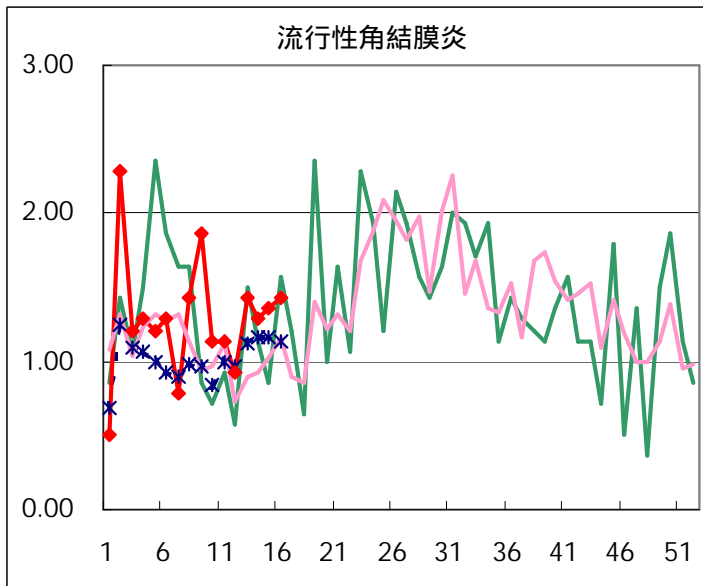
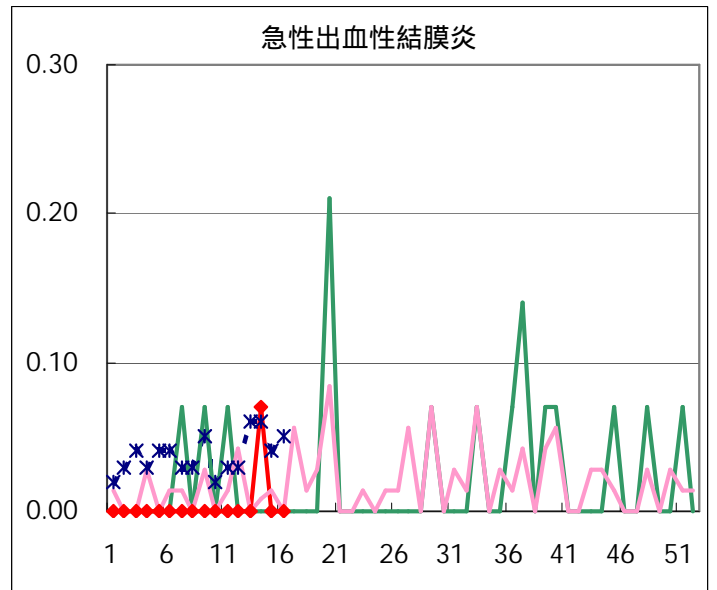
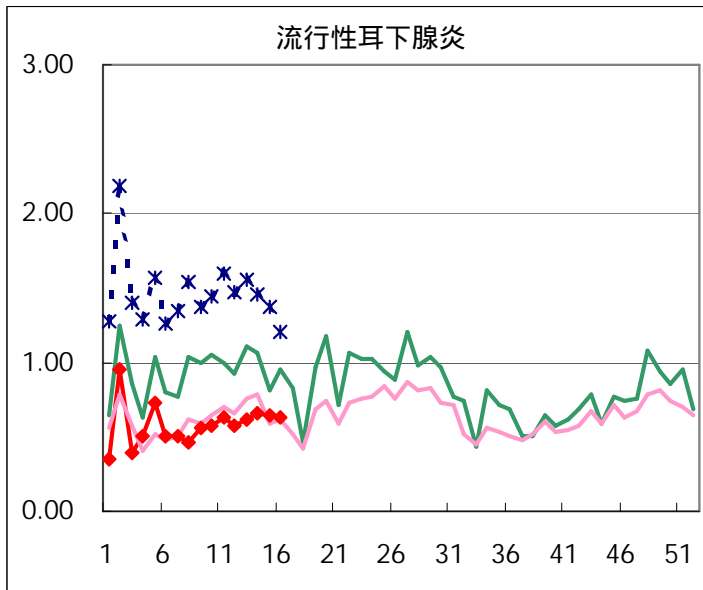
疾病名	性	2002年 週				累計
		13	14	15	16	
インフルエンザ	男	93	53	15	20	181
	女	103	37	18	10	168
咽頭結膜熱	男	2	1	2	1	6
	女		1	1	1	3
A群溶血性レンサ球菌咽頭炎	男	21	30	26	53	130
	女	29	32	20	65	146
感染性胃腸炎	男	306	245	248	301	1100
	女	315	257	248	251	1071
水痘	男	77	64	60	67	268
	女	72	75	63	67	277
手足口病	男	3	13	11	15	42
	女	1	12	10	7	30
伝染性紅斑	男	7	12	15	26	60
	女	11	12	12	34	69
突発性発疹	男	32	45	34	61	172
	女	27	43	44	52	166
百日咳	男	3				3
	女		2			2
風疹	男		2		1	3
	女	1				1
ヘルパンギーナ	男	4	5	2	7	18
	女	6	3	4	3	16
麻疹(成人以外)	男	4	5	7	3	19
	女	7	5	5	4	21
流行性耳下腺炎	男	52	49	54	49	204
	女	35	45	37	40	157
不明発疹症	男	6	3	9	4	22
	女	4	7	5	6	22
M C L S	男		1			1
	女				1	1
急性出血性結膜炎	男					
	女		1			1
流行性角結膜炎	男	12	10	9	15	46
	女	8	8	10	5	31
急性脳炎（日本脳炎を除く）	男	1				1
	女					
細菌性髄膜炎	男					
	女				1	1
無菌性髄膜炎	男			1		1
	女				1	1
マイコプラズマ肺炎	男			1	1	2
	女		1	1		2
クラミジア肺炎（オウム病は除く）	男					
	女	1				1
成人麻疹	男	1	1		5	7
	女	2		1		3

「累計」欄は、当週を含む過去4週分の合計を示したものです。空欄は、報告がなかったことを示しています。

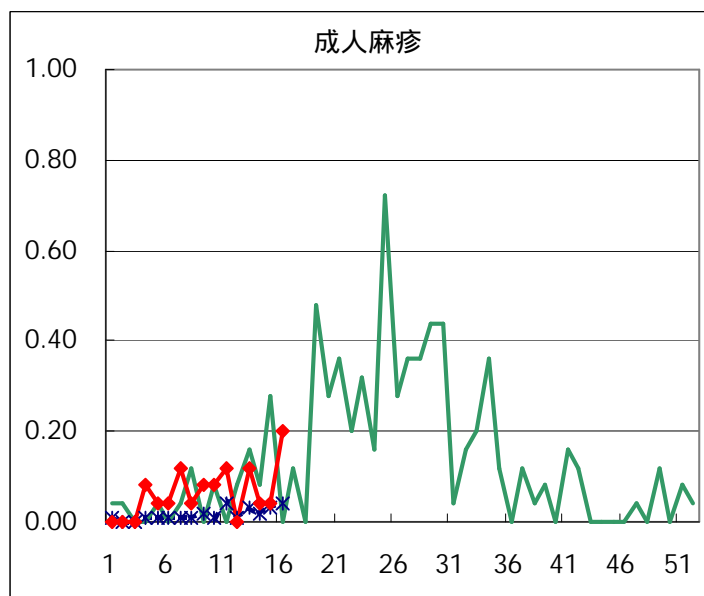
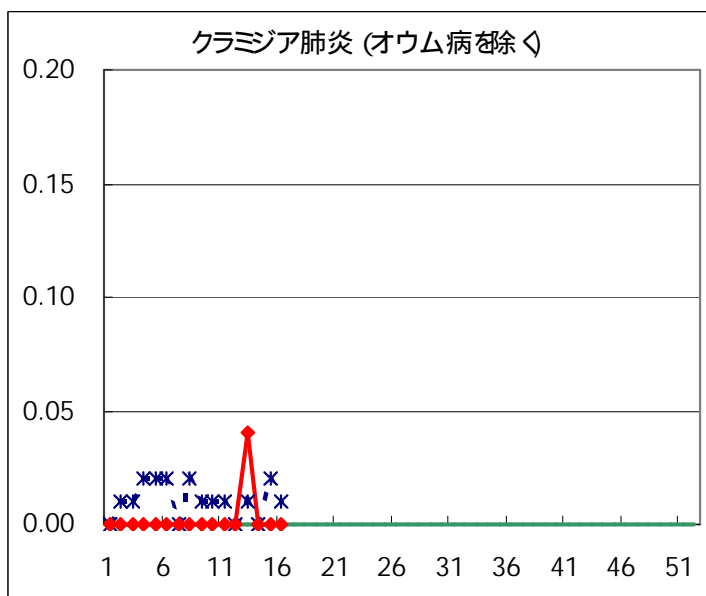
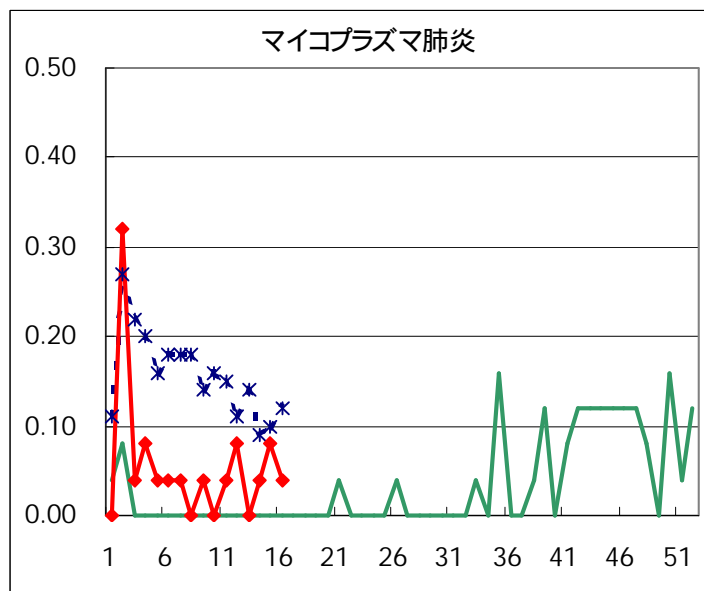
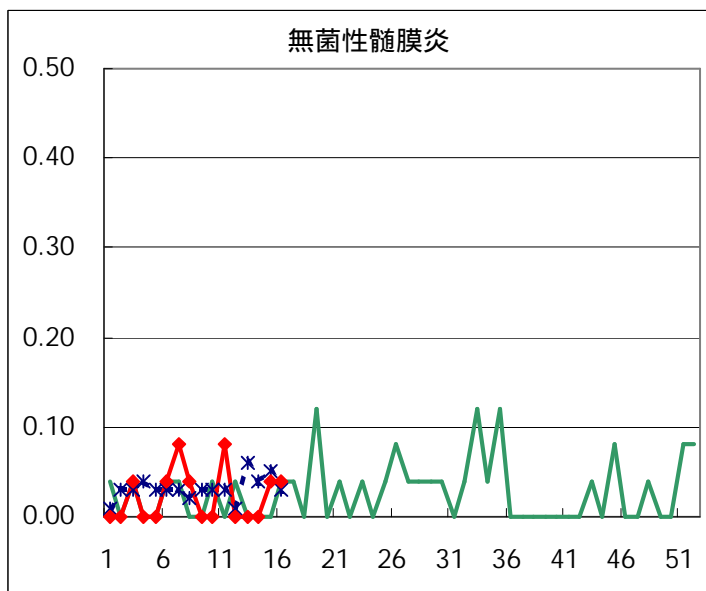
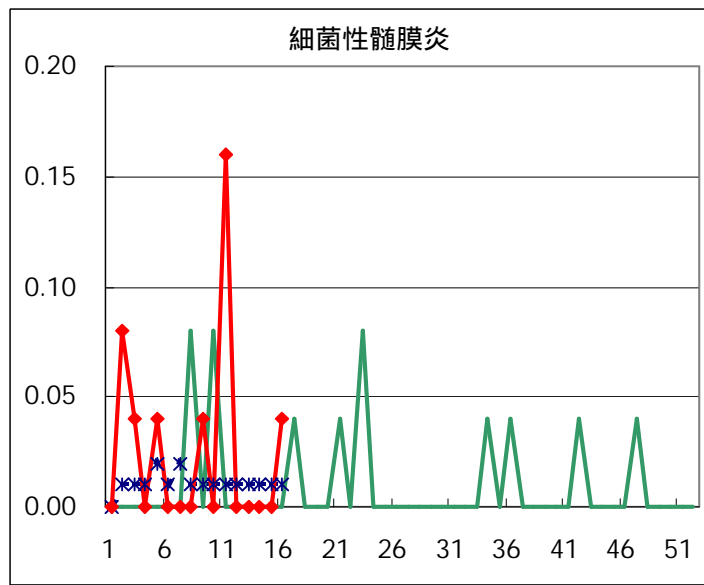
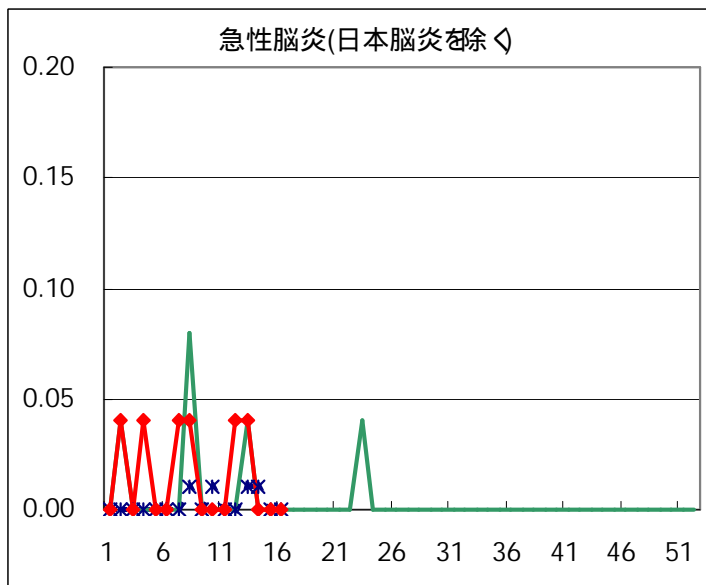
疾病別グラフ (四類定点週報告分)







疾病別の定点医療機関数	
疾 病	医療機関数
インフルエンザ	178
急性出血性結膜炎	14
流行性角結膜炎	
急性脳炎	25
細菌性髄膜炎	
無菌性髄膜炎	
マイコプラズマ肺炎	
クラミジア肺炎	
成人麻疹	142
上記を除く疾病	



病原体検出情報

週別病原体 抗体検出結果 (2002年9~16週)

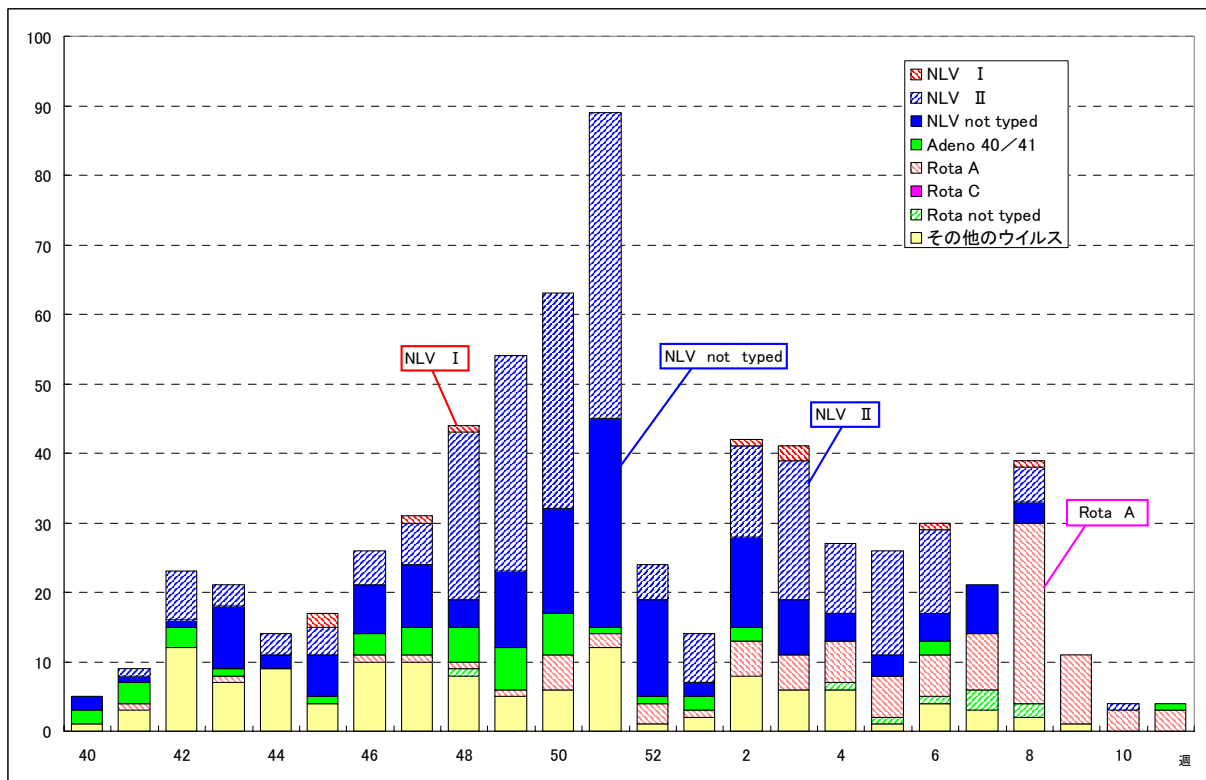
検出病原体 抗体		検体採取週								合計	
		2002年									
		9	10	11	12	13	14	15	16		
ウイルス	インフルエンザAソ連型	7	5	2	1		1			16	
	インフルエンザA香港型	20	14	17	6	4				61	
	インフルエンザB型	3	4	2	1	2	1			13	
	RSV										
	アデノ	6	4	1	4	3	4	8		30	
	エンテロ			2				2		4	
	SRSV=NLV	3	70	46	19	43	1	7	4	193	
	ロタ	2		1		5	2	2	1	13	
	単純ヘルペス			2						2	
	水痘 帯状疱疹										
	EBV		3				1	1		5	
	CMV										
	HHV6/7		2		1			2		5	
	ムンプス	2	2	3	1	2		1		11	
	麻疹		2					1		3	
	パルボB19							2		2	
	分離型別	ポリオ1									
		ポリオ2									
		アデノ1					1				1
		アデノ2	1				1				2
		アデノ3	1								1
	抗体	デング									
		ツツガムシ									
電顕											
細菌	カンピロバクター							1		1	
	サルモネラ										
	下痢原性大腸菌										
	エロモナス		1							1	
	O157										
	MRSAコアグラージェ 型					1				1	
	MRSAコアグラージェ 型	7	5	1	1	2	4	2		22	
	MRSAコアグラージェ 型							1	1	2	
	MSSAコアグラージェ 型										
	溶連菌 T-1型	1		3						4	
	溶連菌 T-3型			1						1	
	溶連菌 T-4型	1					1			2	
	溶連菌 T-6型										
	溶連菌 T-12型		2	1	2	2				7	
	溶連菌 T-22型		1							1	
	溶連菌 T-25型	1								1	
	溶連菌 T-28型	1								1	
溶連菌 UT				1					1		
性感染症	梅毒		1		1	2	1	1		6	
	クラミジア抗体	22	9	28	1	27	20	27	9	143	
	クラミジア遺伝子		2	1	3	1	4		1	12	
	淋菌遺伝子		1	1			2	3		7	

臨床診断名別病原体検出結果 (2002年9~16週)

臨床診断名 検出病原体	インフルエンザ (脳炎を含む)	上気道炎	下気道炎	咽頭結膜熱	A群溶連菌咽頭炎	感染性胃腸炎	無菌性髄膜炎	脳炎	ヘルパンギーナ	手足口病	伝染性紅斑	発疹症	流行性耳下腺炎	口内炎	水痘	その他	合計
インフルエンザAソ連型	12	1	1													2	16
インフルエンザA香港型	53	2	5													1	61
インフルエンザB型	5	5	3														13
RSV																	
アデノ	2	14	3		8							1				2	30
アデノ1					1												1
アデノ2		1										1					2
アデノ3		1															1
エンテロ		1					1			1							4
ポリオ1																	
ポリオ2																	
ムンプス		1	1				4						5				11
SRSV = NLV						193											193
ロタ						13											13
単純ヘルペス			1					1									2
水痘 帯状疱疹																	
パルボB19																	
カンピロバクター						1											1
サルモネラ																	
下痢原性大腸菌																	

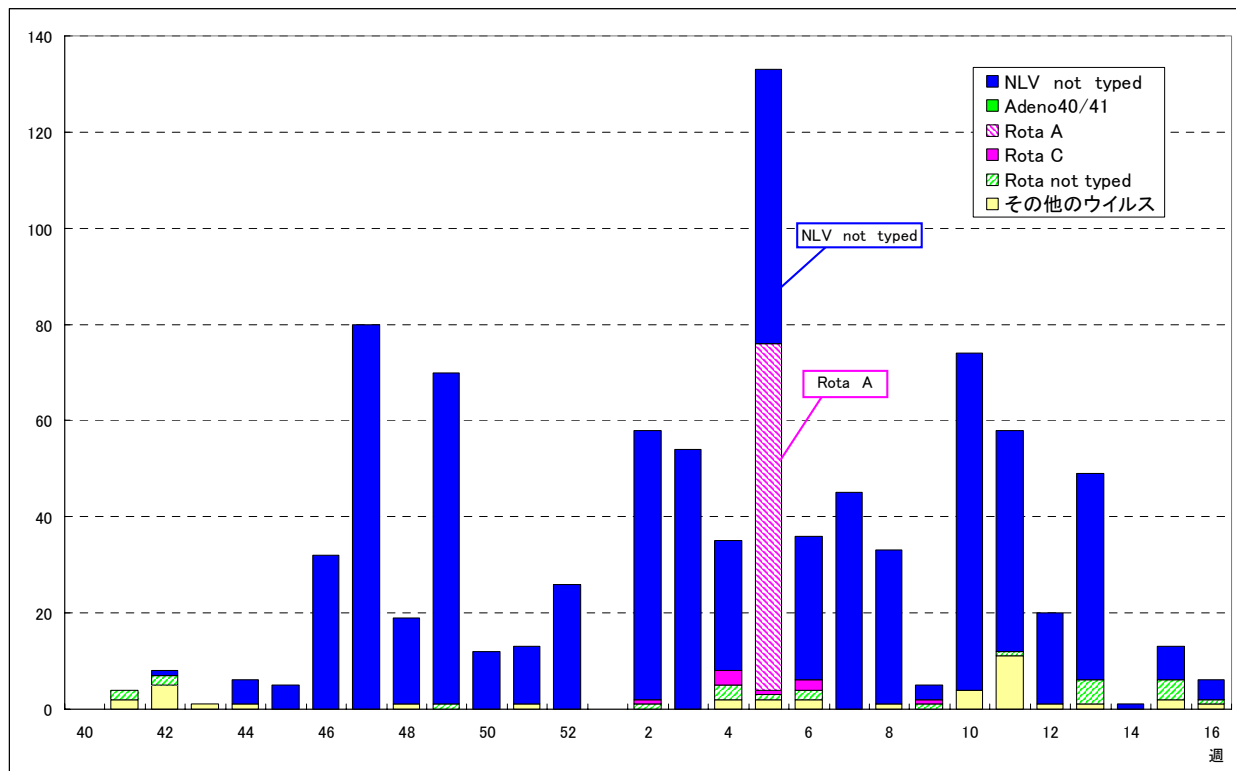
病原体検出情報（感染性胃腸炎）

感染性胃腸炎患者から検出されたウイルス（全国）



病原微生物検出情報（2002年3月25日現在報告数）

感染性胃腸炎患者から検出されたウイルス（東京都）



微生物部ウイルス研究科、多摩支所微生物研究科（集団発生を含む）

（注）NLV: Norwalk-like virus (SRSV)

年齢階級別累計表(2002年 16週)

	インフル エンザ	咽頭 結膜熱	A群溶血性 レンサ球菌咽頭炎	感染性 胃腸炎	水痘	手足口病	伝染性 紅斑	突発性 発疹	百日咳	風疹	ヘルパン ギーナ	麻疹 (成人以外)	流行性 耳下腺炎	急性出血 性結膜炎	流行性 角結膜炎	不明 発疹症	M C L S
～6ヶ月				7	4	1		12									
～1歳			1	36	11	1	6	66			1					1	
1歳	2		2	83	21	9	6	32			1	2	8			4	
2歳			5	52	18	3	2	1				1	10			1	
3歳	5	1	9	59	24	2	2				2	1	13			1	
4歳	3	1	17	50	26	1	5	1			1		13			2	1
5歳	7		18	46	11	3	11						11			1	
6歳	1		7	27	9		2				2	1	11				
7歳	3		15	40	1	2	9						2				
8歳	2		16	20	2		5				1		6				
9歳	1		4	8	1		4						3				
10～14歳	1		13	36	3		7			1			8				
15～19歳	1		5	13							1	1	1				
20～29歳	1		6	75	3		1	1			1	1	3		6		
30～39歳	1														7		
40～49歳	2														1		
50～59歳															4		
60～69歳															1		
70～79歳															1		
80歳以上																	
合計	30	2	118	552	134	22	60	113	0	1	10	7	89	0	20	10	1
先週比	-3	-1	72	56	11	1	33	35	0	1	4	-5	-2	0	1	-4	1

注：小児科定点把握対象疾病のうち、「20～29歳」は「20歳以上」と読み替える。
眼科疾患のうち、「70～79歳」は「70歳以上」と読み替える。

保健所別累計表 (2002年16週)

	インフル エンザ	咽頭 結膜熱	A群溶血性 レンサ球菌咽頭炎	感染性 胃腸炎	水痘	手足口病	伝染性 紅斑	突発性 発疹	百日咳	風疹	ヘルパン ギーナ	麻疹 (成人以外)	流行性 耳下腺炎	急性出血 性結膜炎	流行性 角結膜炎	不明 発疹症	MCLS	合計
千代田	1		1	4	4			1					2					13
中央区		1	1	14	1		1	2					1			1		22
みなと				2	2	1		3					1		4			13
新宿区	1		9	30	7			3				1	2		10	1		64
文京				12	2						1		3		1			19
台東	7		8	11		2	3	4					1					36
墨田区			2	8				3					1					14
江東区			3	22	4		2	4					4		2			41
品川区		1	5	34	9		2	2					4					57
目黒区			7	8	1	1	1	3								1		22
大田区	2		10	40	8		8	12										80
世田谷区			2	49	13	1	4	6					12					87
渋谷区			1	23	5	1	10	5										45
中野区	2			32	7			3					7					51
杉並			6	22	2	1		1										32
池袋			1		2	1		2					1		2			9
長崎				5	2		3											10
北区			2	7	5		6	5					5					30
荒川区				5								1			1			7
板橋区			1	13	1			3				2	2					22
練馬区	3		12	14	3	1	3	2					4			1	1	44
足立			5	9	3	1		5				1						24
葛飾	1		9	20	14	3		7			3		8			3		68
江戸川	2		10	24	3		1	4				2	3					49

保健所別累計表 (2002年16週)

	インフル エンザ	咽頭 結膜熱	A群溶血性 レンサ球菌咽頭炎	感染性 胃腸炎	水痘	手足口病	伝染性 紅斑	突発性 発疹	百日咳	風疹	ヘルパン ギーナ	麻疹 (成人以外)	流行性 耳下腺炎	急性出血 性結膜炎	流行性 角結膜炎	不明 発疹症	MCLS	合計
多摩川				10	5		4	4					7					30
秋川				5														5
八王子				5	1		2	3					1					12
南多摩			5	10	2	1	4	7			4		1					34
町田				29	1		1	2					2			2		37
多摩立川			5	5	7		1						3					21
村山大和				9		4		1					2					16
府中小金井	2			1				1					1					5
狛江調布			2	14	9		1	3					2					31
三鷹武蔵野			5	13	2	2	1	4					4					31
多摩小平	6		6	13	4		2	5		1	2		2					41
多摩東村山				25	3	2		3					3			1		37
島しょ	3			5	2													10

東京都合計	30	2	118	552	134	22	60	113	-	1	10	7	89	-	20	10	1	1169
定点当り報告数	0.17	0.01	0.83	3.89	0.94	0.15	0.42	0.80	-	0.01	0.07	0.05	0.63	-	1.43	0.07	0.01	

保健所別累計表（定点当り） 2002年16週

	インフル エンザ	咽頭 結膜熱	A群溶血性 レンサ球菌咽頭炎	感染性 胃腸炎	水痘	手足口病	伝染性 紅斑	突発性 発疹	百日咳	風疹	ヘルパン ギーナ	麻疹 (成人以外)	流行性 耳下腺炎	急性出血 性結膜炎	流行性 角結膜炎	不明 発疹症	MCLS
千代田	0.20		0.25	1.00	1.00			0.25					0.50				
中央区		0.33	0.33	4.67	0.33		0.33	0.67					0.33			0.33	
みなと				0.33	0.33	0.17		0.50					0.17		4.00		
新宿区	0.14		1.50	5.00	1.17			0.50				0.17	0.33		5.00	0.17	
文京				4.00	0.67						0.33		1.00		1.00		
台東	1.75		2.67	3.67		0.67	1.00	1.33					0.33				
墨田区			0.67	2.67				1.00					0.33				
江東区			1.00	7.33	1.33		0.67	1.33					1.33		2.00		
品川区		0.17	0.83	5.67	1.50		0.33	0.33					0.67				
目黒区			2.33	2.67	0.33	0.33	0.33	1.00								0.33	
大田区	0.20		1.11	4.44	0.89		0.89	1.33									
世田谷区			0.25	6.13	1.63	0.13	0.50	0.75					1.50				
渋谷区			0.25	5.75	1.25	0.25	2.50	1.25									
中野区	0.29			5.33	1.17			0.50					1.17				
杉並			1.00	3.67	0.33	0.17		0.17									
池袋			0.25		0.50	0.25		0.50					0.25		2.00		
長崎				5.00	2.00		3.00										
北区			0.50	1.75	1.25		1.50	1.25					1.25				
荒川区				2.50								0.50			1.00		
板橋区			0.17	2.17	0.17			0.50				0.33	0.33				
練馬区	0.50		2.40	2.80	0.60	0.20	0.60	0.40					0.80			0.20	0.20
足立			1.25	2.25	0.75	0.25		1.25				0.25					
葛飾	0.20		2.25	5.00	3.50	0.75		1.75			0.75		2.00			0.75	
江戸川	0.40		2.50	6.00	0.75		0.25	1.00				0.50	0.75				

保健所別累計表（定点当り） 2002年16週

	インフル エンザ	咽頭 結膜熱	A群溶血性 レンサ球菌咽頭炎	感染性 胃腸炎	水痘	手足口病	伝染性 紅斑	突発性 発疹	百日咳	風疹	ヘルパン ギーナ	麻疹 (成人以外)	流行性 耳下腺炎	急性出血 性結膜炎	流行性 角結膜炎	不明 発疹症	MCLS
多摩川				3.33	1.67		1.33	1.33					2.33				
秋川				2.50													
八王子				2.50	0.50		1.00	1.50					0.50				
南多摩			1.67	3.33	0.67	0.33	1.33	2.33			1.33		0.33				
町田				14.50	0.50		0.50	1.00					1.00			1.00	
多摩立川			1.25	1.25	1.75		0.25						0.75				
村山大和				4.50		2.00		0.50					1.00				
府中小金井	0.50			0.33				0.33					0.33				
狛江調布			0.67	4.67	3.00		0.33	1.00					0.67				
三鷹武蔵野			1.25	3.25	0.50	0.50	0.25	1.00					1.00				
多摩小平	1.50		2.00	4.33	1.33		0.67	1.67		0.33	0.67		0.67				
多摩東村山				8.33	1.00	0.67		1.00					1.00			0.33	
島しょ	1.50			5.00	2.00												

東京都合計	30	2	118	552	134	22	60	113	-	1	10	7	89	-	20	10	1
定点当り報告数	0.17	0.01	0.83	3.89	0.94	0.15	0.42	0.80	-	0.01	0.07	0.05	0.63	-	1.43	0.07	0.01