

2002年第17週報告分

- 発生動向総覧 / 調査票通信
- 全数届出患者数一覧表
- 定点報告疾病集計表
- 疾病別グラフ(四類定点週報告分)
- 病原体検出情報(表・グラフ)
— 感染性胃腸炎 —
- 年齢階級別累計表
- 保健所別累計表
- 保健所別定点当たり累計表

東京都医師会感染症予防検討委員会

事務局:東京都立衛生研究所疫学情報室

電話:03-3363-3213(直通)

FAX:03-5332-7365

E-mail: idsc@tokyo-eiken.go.jp

アドレス: www.tokyo-eiken.go.jp/IDSC/



（全数情報）

- ・細菌性赤痢が1件報告された。ボイド菌（ウガンダ・ケニア）が検出されている。
- ・腸チフスが1件報告された。推定感染地はインド・ネパールである。
- ・腸管出血性大腸菌感染症が1件報告された。O157（VT1+VT2産生株）が検出されている。
- ・アメーバ赤痢が1件報告された。推定感染地はカンボジアである。
- ・急性ウイルス性肝炎が6件報告された。病原体別では、A型4件、B型2件で、推定感染地は国内5件、東南アジア1件である。A型肝炎4件のうち2件は、16週で報告した患者と同じ寿司店での喫食が原因と推定されている。
- ・HIV感染症が6件報告された。AIDS3件、無症候性キャリア3件で、推定感染経路は異性間性的接触1件、同性間性的接触3件、同性間性的接触・静注薬物使用1件、不明1件である。
- ・ジアルジア症が7件報告された。すべて国外での感染が推定されている。
- ・デング熱が1件報告された。推定感染地はタイである。
- ・梅毒が1件報告された。無症候梅毒で、同性間性的接触による感染が推定されている。
- ・ライム病が1件報告された。長野県鉢伏山での感染が推定されている。

-
- ・2週にブルセラ症が1件、14週にデング熱が1件、15週にデング熱が1件追加報告された。ブルセラ症は犬からの感染が推定されている。デング熱の推定感染地はブラジルまたはタイである。

（推定される感染地は医師の届出によるものです）

（定点情報）

- ・A群溶血性レンサ球菌咽頭炎、流行性角結膜炎の報告数が高めである。

（病原体情報）

- ・菌株で搬入されたMRSAのコアグラ-ゼ型はII型であった。
- ・溶血性レンサ球菌5株のT型は、T-1型2件、T-3型2件、T-12型1件であった。T-3型は92年～94年に劇症型溶血性レンサ球菌感染症から多く検出された菌型である。
- ・髄膜炎患者2名の髄液と咽頭拭い液、耳下腺炎患者の髄液からムンプスウイルスが検出されている。
- ・感染性胃腸炎患者の糞便からSRSV（Gタイプノ-ウオ-ク様ウイルス）が検出された。
- ・上気道炎患者の咽頭拭い液からアデノウイルス2型が分離された。
- ・麻疹患者の咽頭拭い液から麻疹ウイルスが分離された。
- ・感染性胃腸炎集団発生2事例の患者検体30件からSRSV（Gタイプノ-ウオ-ク様ウイルス）が検出されている。
- ・多摩地区の定点から搬入された感染性胃腸炎患者（11ヶ月）の糞便からA群ロタウイルスが検出された。

- ・保健所などから搬入された血清 32件中 2件から梅毒特異抗体が検出された。
- ・保健所から搬入された血清 61件中 13件、定点から搬入された血清 4件中 2件からクラミジア・トラコマチス特異抗体が検出された。

(その他の情報)

- ・ウイルス関連疾患では上・下気道炎、発疹症の検体搬入が多い。

調査票通信

定点医療機関からのコメントを掲載

中野区

- ・3歳児、発熱、嘔吐、紹介来院、補液実施、翌日再診時咳嗽(++)、コプリック斑確認、ところが、昨年麻疹罹患し、入院加療したとのこと。以前の履歴もあるところから、N総合病院に紹介、やはり麻疹であったとのことである。再度にわたる麻疹感染例の治験は初めてであり、こうしたケースもあるのであろうか。

全数届出患者数一覧表 2002年17週

分類	疾病名	東京都分(報告週)					全国分(診断週)	
		14週	15週	16週	17週	年累計	17週	年累計
一類	エボラ出血熱							
	クリミア・コンゴ出血熱							
	ペスト							
	マ・ルブルグ病							
	ラッサ熱							
二類	コレラ					3		8
	細菌性赤痢	3		2	1	26	5	301
	腸チフス	1	1		1	9	5	22
	パラチフス		1	1		4		12
	急性灰白髄炎							
	ジフテリア							
三類	腸管出血性大腸菌感染症	2	1	1	1	10	42	226
四類 (全数届出)	アメ・バ赤痢	2	2	2	1	28	2	126
	エキノкокクス症							3
	黄熱							
	オウム病					1		28
	回帰熱							
	ウイルス性肝炎(急性肝炎)	9	2	15	6	72	8	358
	Q熱			4		4		6
	狂犬病							
	クリプトスポリジウム症					3		63
	クロイツフェルト・ヤコブ病			1		3	2	46
	劇症型溶血性レンサ球菌感染症			1		3		36
	後天性免疫不全症候群	3	6	10	6	111	6	250
	コクシジオイデス症							1
	ジアルジア症	1	2	5	7	23	7	36
	腎症候性出血熱							
	髄膜炎菌性髄膜炎						1	2
	先天性風疹症候群							
	炭疽							
	ツツガムシ病					6	7	56
	デング熱	1	1		1	7	1	19
	日本紅斑熱							
	日本脳炎							
	乳児ボツリヌス症							
	梅毒	1	1		1	21	4	161
	破傷風						1	18
	バンコマイシン耐性腸球菌感染症	1				2		11
	ハンタウイルス肺症候群							
	Bウイルス病							
ブルセラ症					1		1	
発疹チフス								
マラリア	2				9	1	28	
ライム病				1	1			
レジオネラ症					8		35	

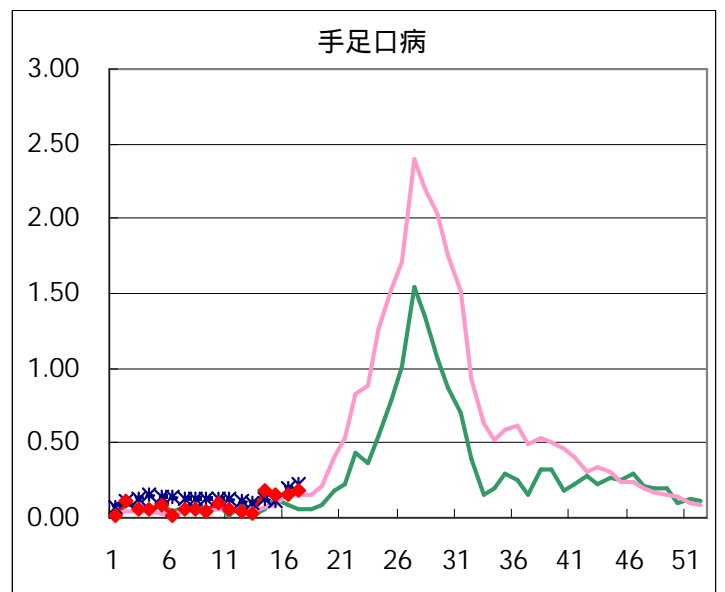
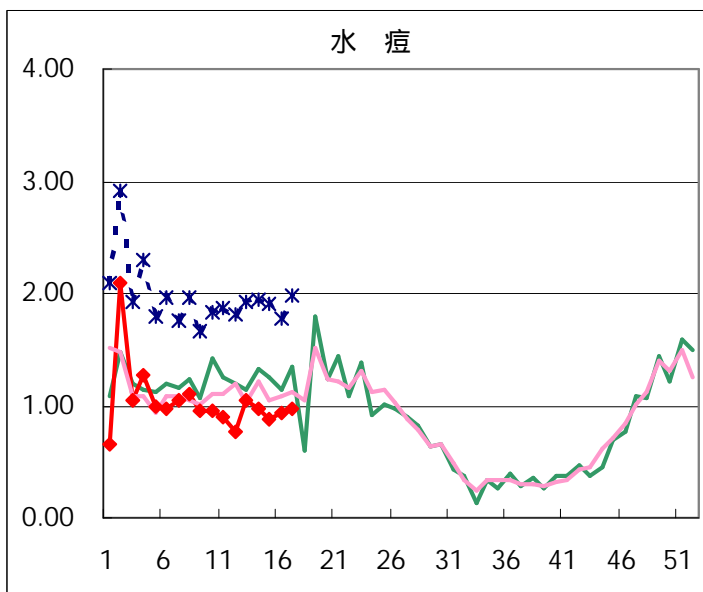
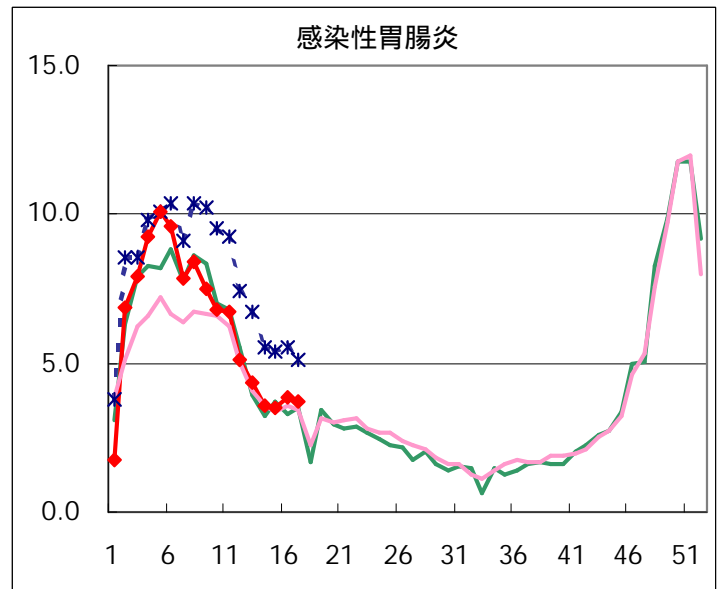
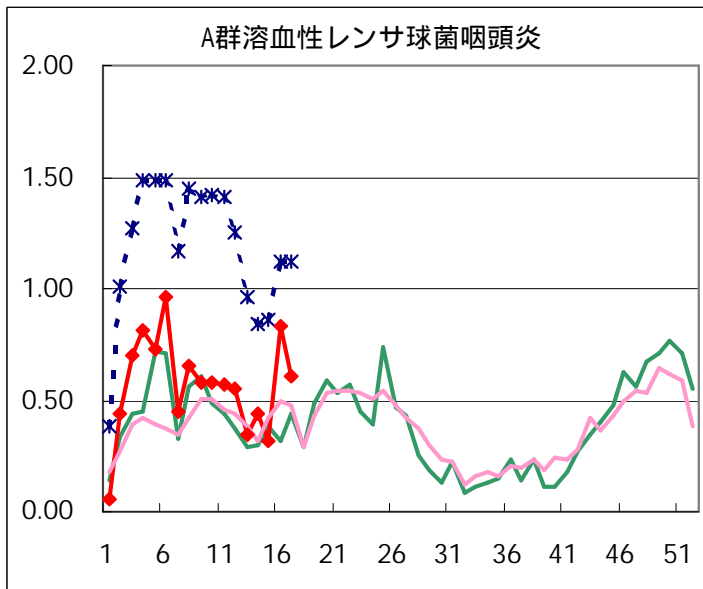
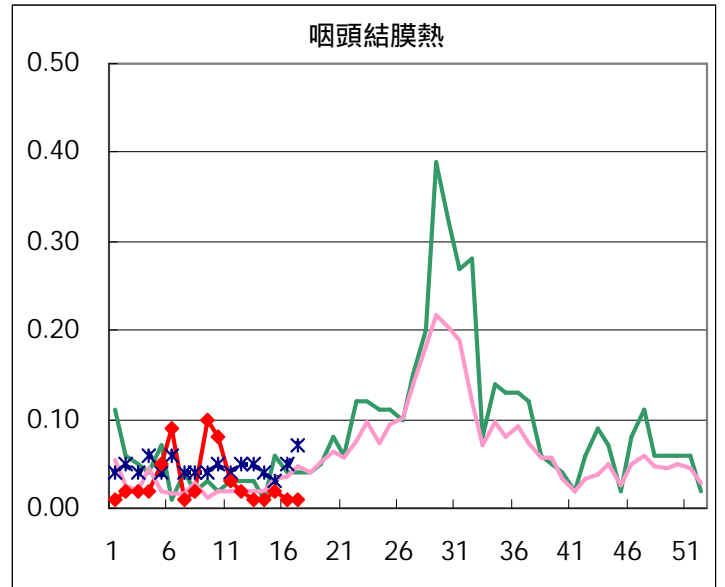
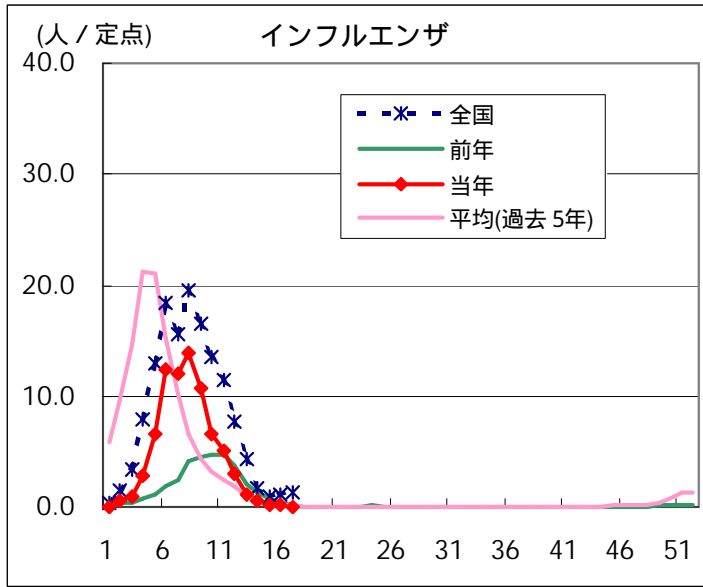
医師からの追加届出により増加することがあります(2002/05/02集計)。

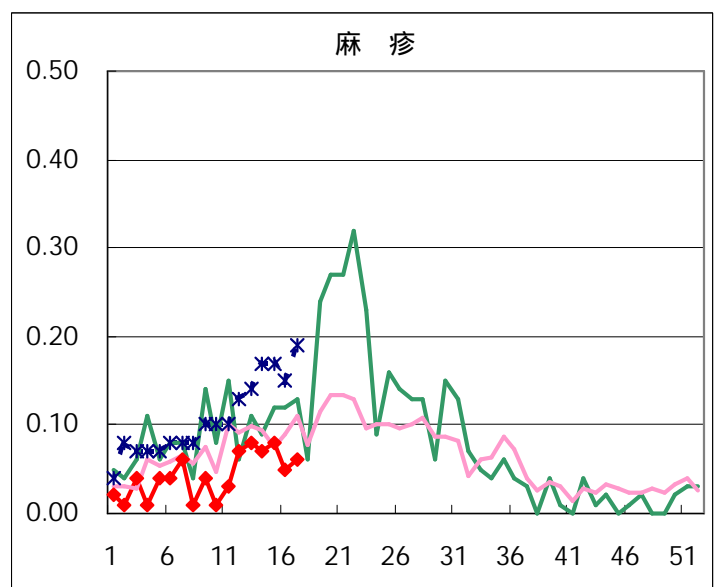
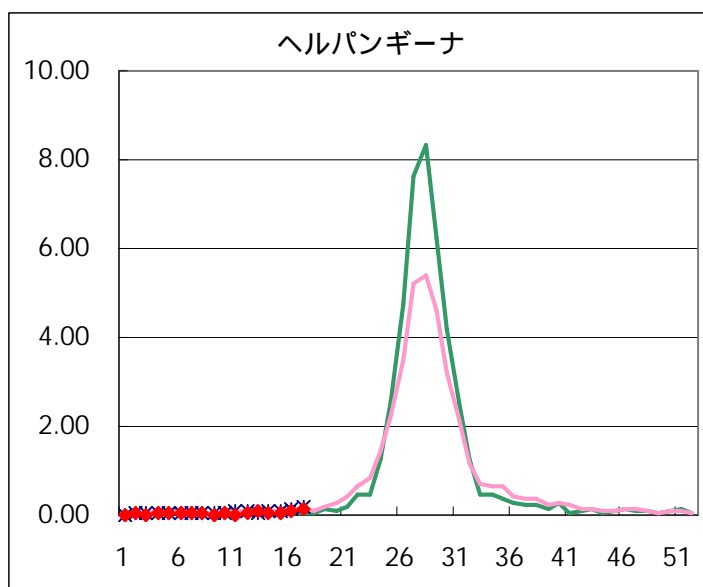
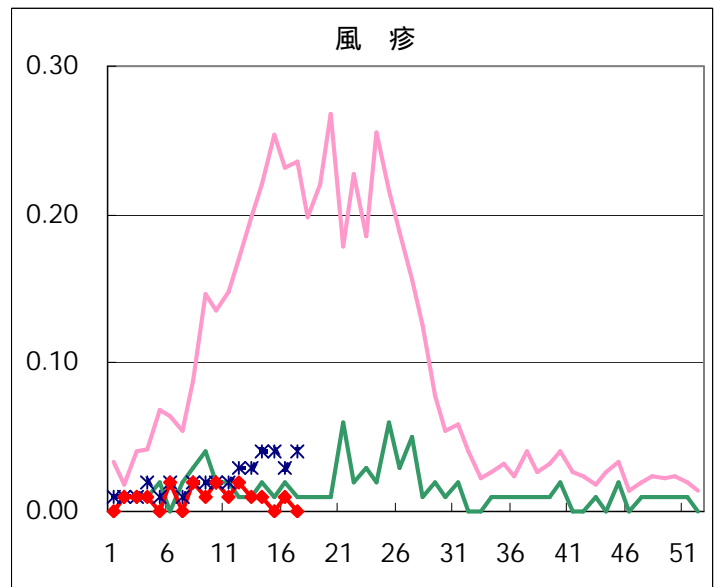
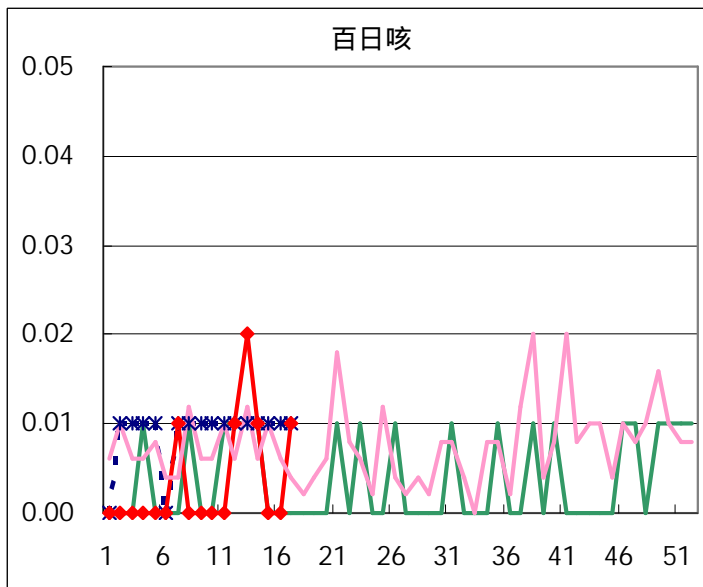
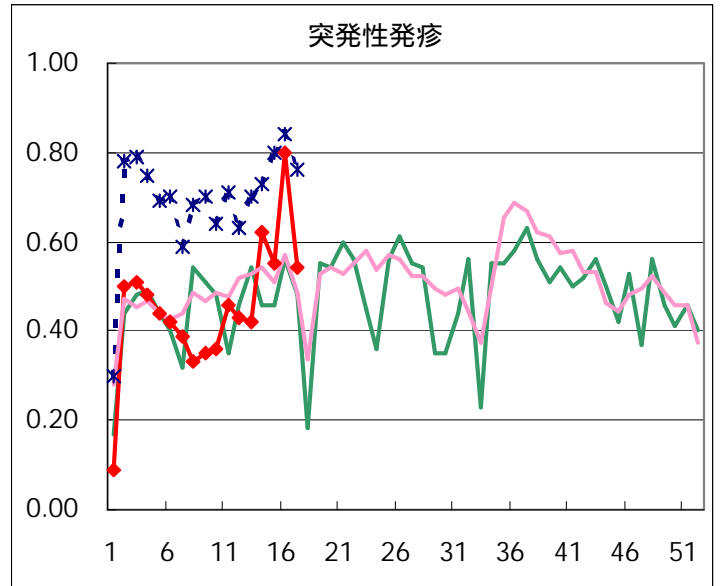
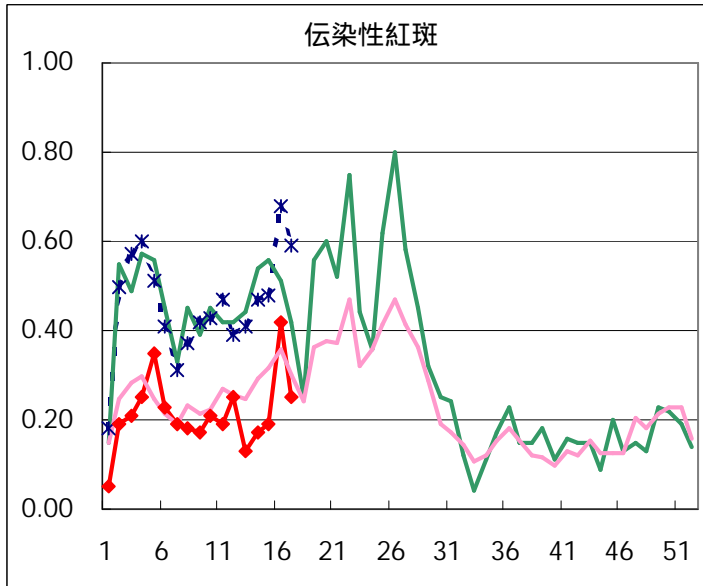
定点報告疾病集計表（男女別）

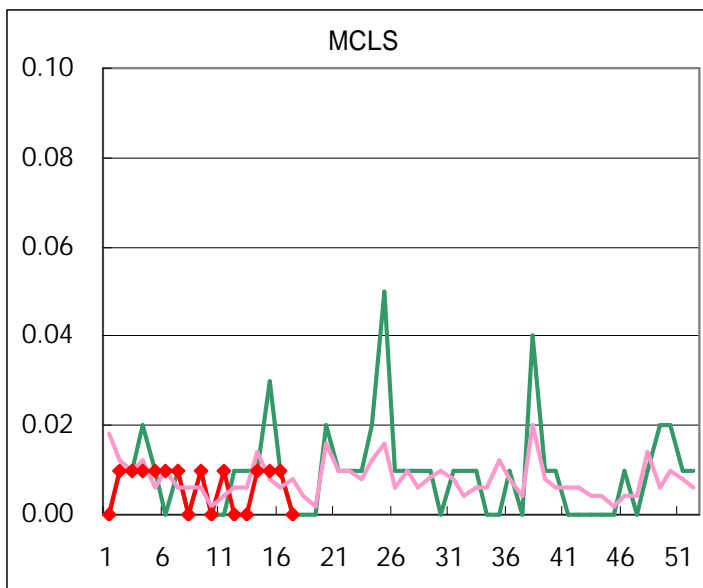
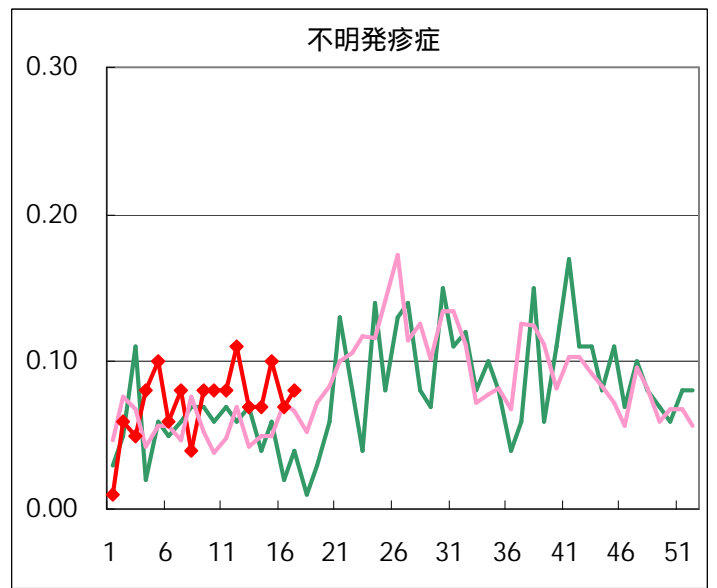
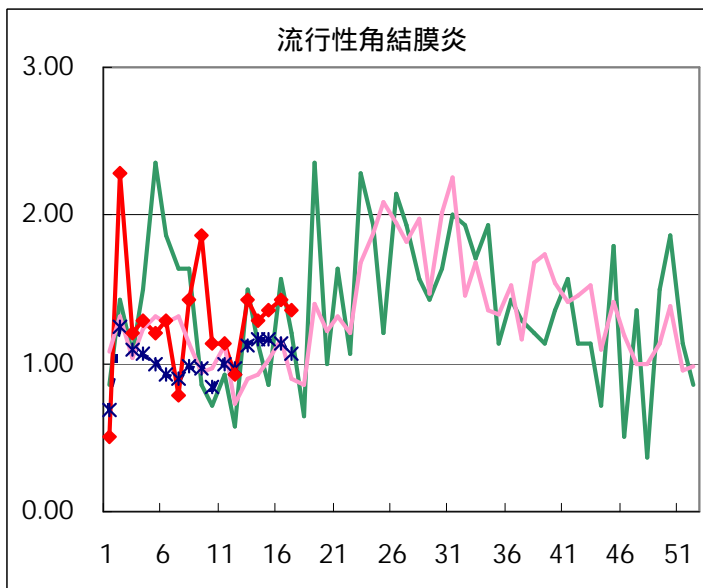
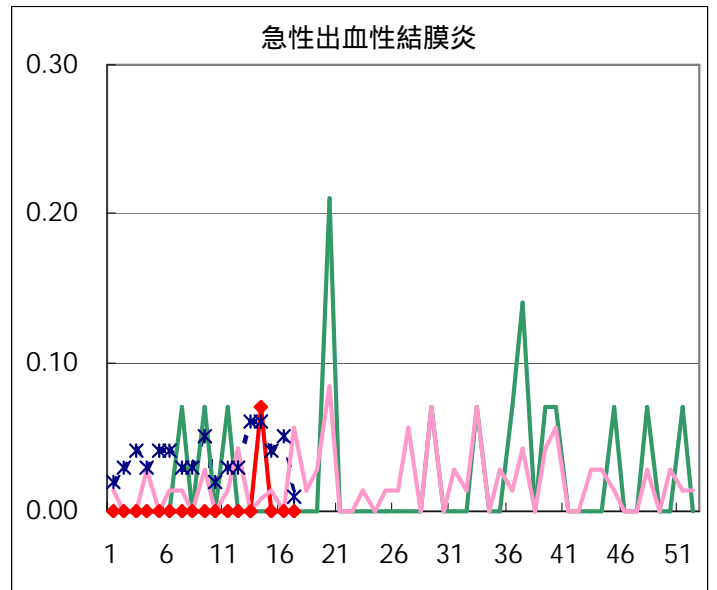
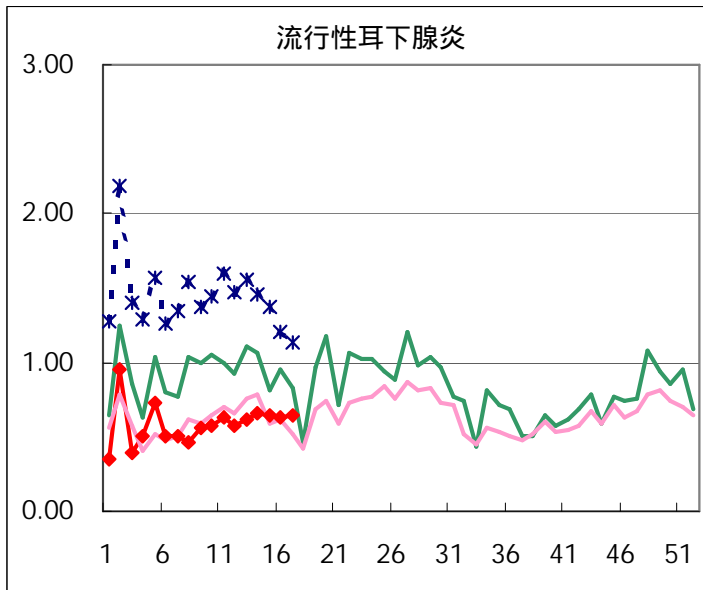
疾病名	性	2002年 週				累計
		14	15	16	17	
インフルエンザ	男	53	15	20	4	92
	女	37	18	10	3	68
咽頭結膜熱	男	1	2	1	1	5
	女	1	1	1	1	4
A群溶血性レンサ球菌咽頭炎	男	30	26	53	43	152
	女	32	20	65	43	160
感染性胃腸炎	男	245	248	301	283	1077
	女	257	248	251	239	995
水痘	男	64	60	67	76	267
	女	75	63	67	63	268
手足口病	男	13	11	15	16	55
	女	12	10	7	10	39
伝染性紅斑	男	12	15	26	18	71
	女	12	12	34	18	76
突発性発疹	男	45	34	61	37	177
	女	43	44	52	40	179
百日咳	男					
	女	2			1	3
風疹	男	2		1		3
	女					
ヘルパンギーナ	男	5	2	7	9	23
	女	3	4	3	10	20
麻疹(成人以外)	男	5	7	3	7	22
	女	5	5	4	1	15
流行性耳下腺炎	男	49	54	49	47	199
	女	45	37	40	44	166
不明発疹症	男	3	9	4	4	20
	女	7	5	6	8	26
M C L S	男	1				1
	女			1		1
急性出血性結膜炎	男					
	女	1				1
流行性角結膜炎	男	10	9	15	12	46
	女	8	10	5	7	30
急性脳炎（日本脳炎を除く）	男					
	女					
細菌性髄膜炎	男					
	女			1		1
無菌性髄膜炎	男		1			1
	女			1	1	2
マイコプラズマ肺炎	男		1	1		2
	女	1	1			2
クラミジア肺炎（オウム病は除く）	男					
	女					
成人麻疹	男	1		5	1	7
	女		1		1	2

「累計」欄は、当週を含む過去4週分の合計を示したものです。空欄は、報告がなかったことを示しています。

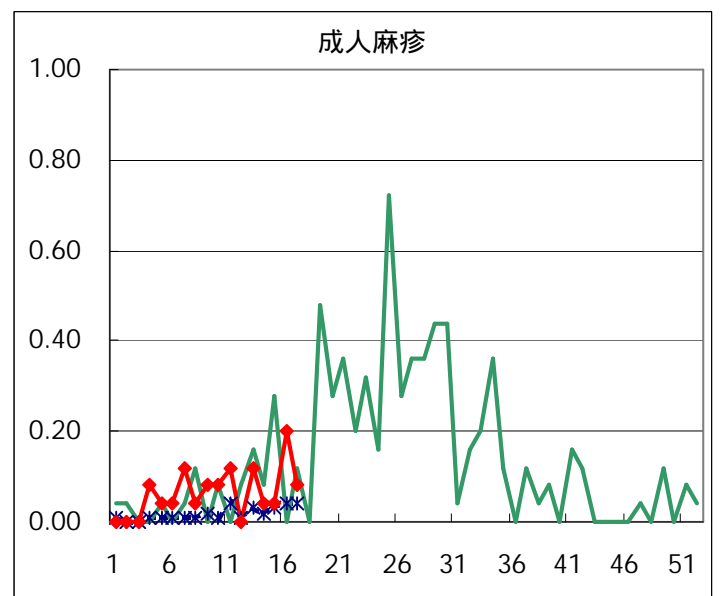
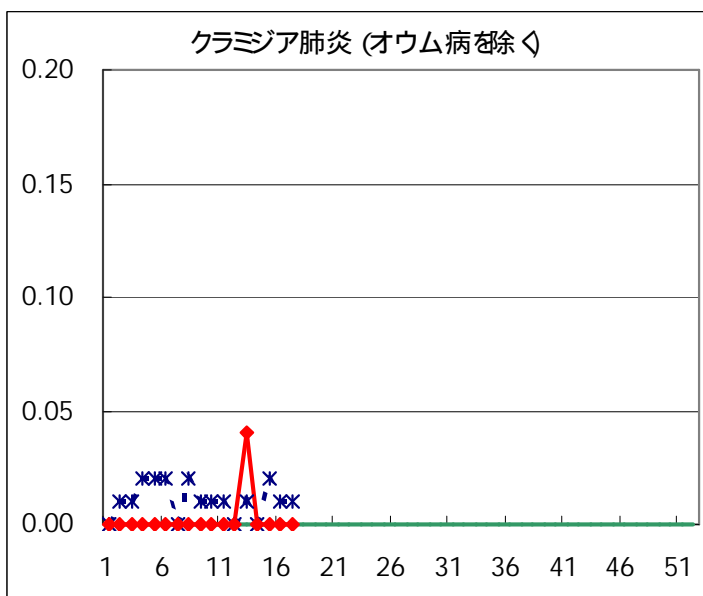
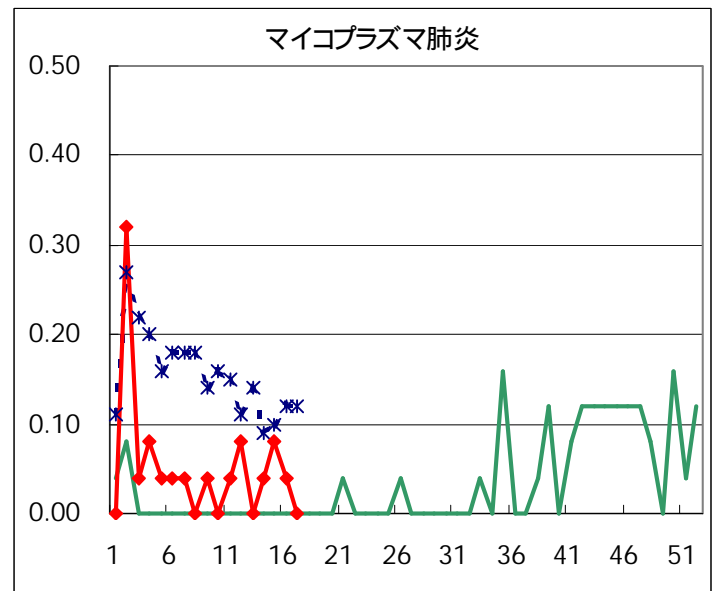
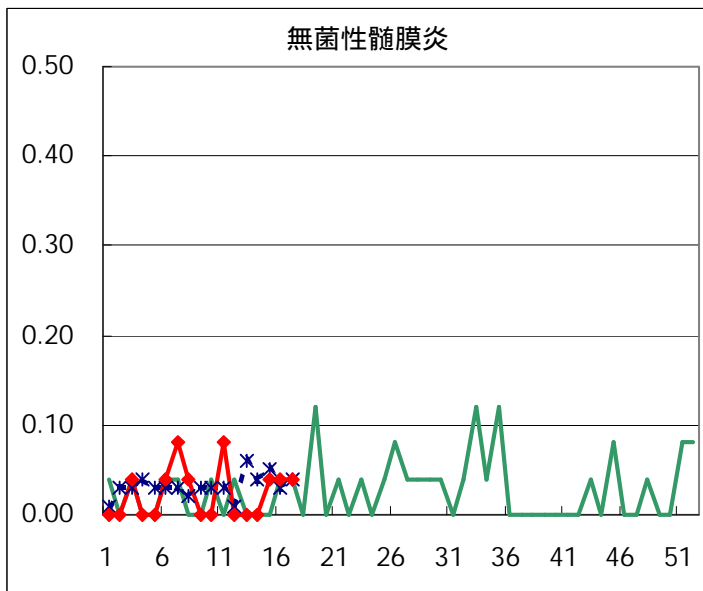
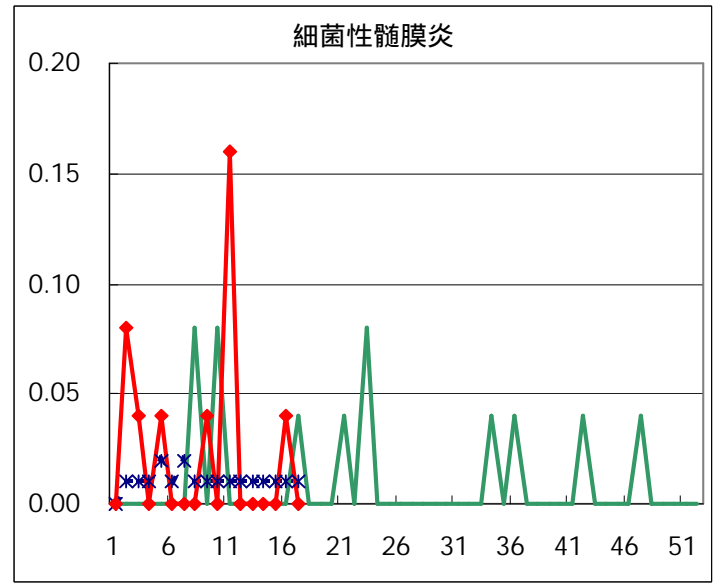
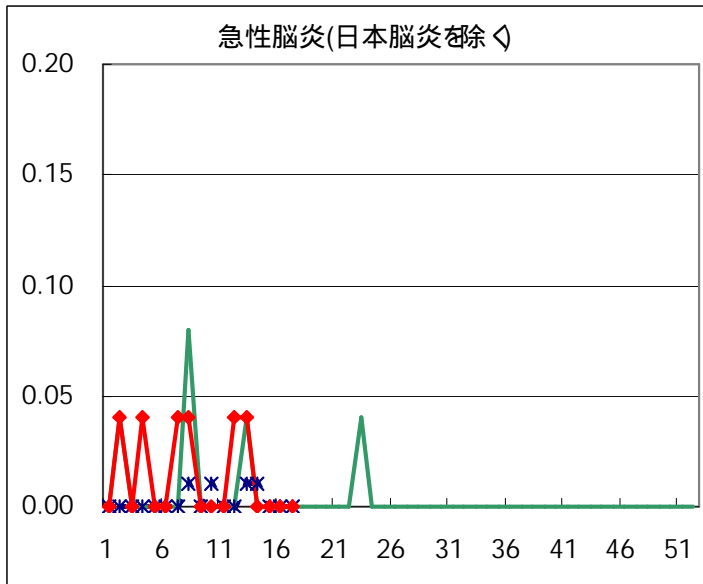
疾病別グラフ (四類定点週報告分)







疾病別の定点医療機関数	
疾 病	医療機関数
インフルエンザ	178
急性出血性結膜炎	14
流行性角結膜炎	
急性脳炎	25
細菌性髄膜炎	
無菌性髄膜炎	
マイコプラズマ肺炎	
クラミジア肺炎	
成人麻疹	142
上記を除く疾病	



病原体検出情報

週別病原体 抗体検出結果 (2002年 10~ 17週)

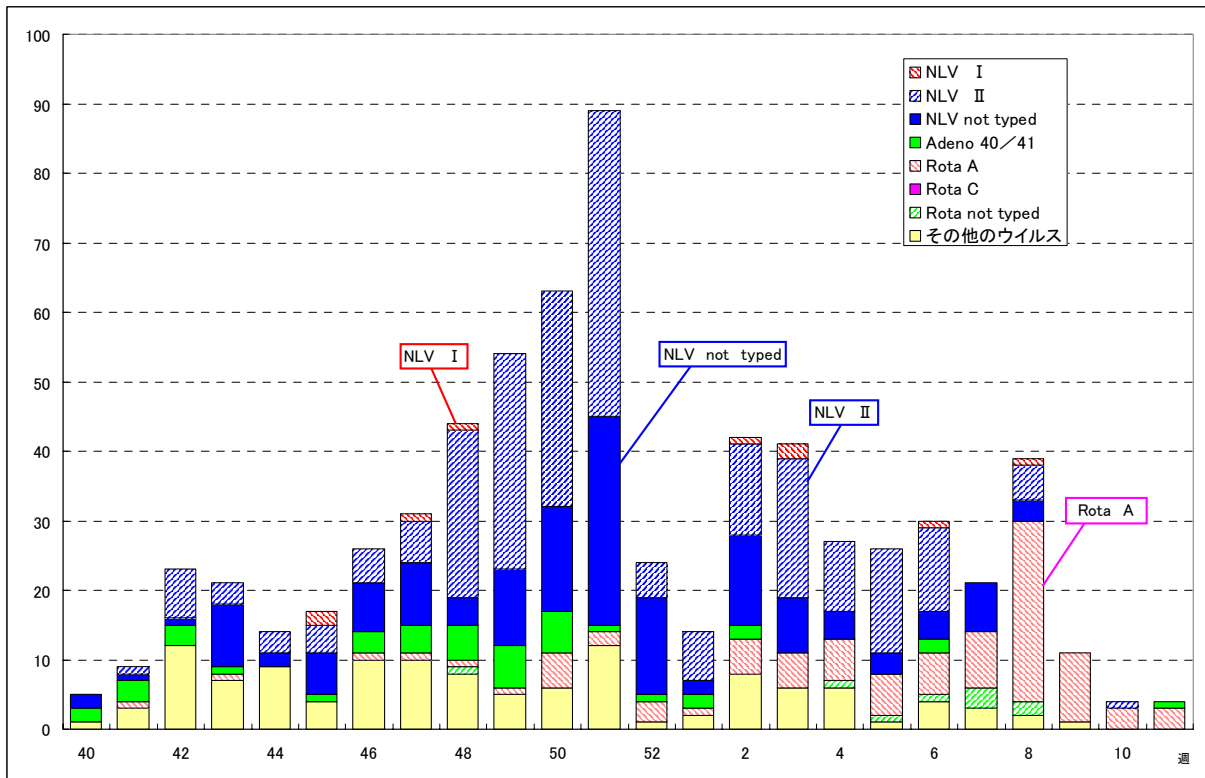
検出病原体 抗体		検体採取週							合計		
		2002年									
		10	11	12	13	14	15	16		17	
ウイルス	インフルエンザAソ連型	5	2	1		1				9	
	インフルエンザA香港型	14	17	6	4					41	
	インフルエンザB型	4	2	1	2	1				10	
	RSV										
	アデノ	8	1	6	3	4	8			30	
	エンテロ		2					2		4	
	SRSV=NLV	73	46	19	43	1	7	34	3	226	
	ロタ		1		5	2	2	1	1	12	
	単純ヘルペス		2							2	
	水痘 帯状疱疹										
	EBV	3				1	1			5	
	CMV										
	HHV6/7	2		1			2			5	
	ムンプス	2	3	3	2		1	4		15	
	麻疹	2					1			3	
	パルボB19					2				2	
	分離型別	ポリオ1									
		ポリオ2									
		アデノ1	1			1					2
		アデノ2				1	1		1		3
アデノ3		1				1				2	
抗体	デング										
	ツツガムシ										
電顕											
細菌	カンピロバクター						1			1	
	サルモネラ										
	下痢原性大腸菌										
	エロモナス	1								1	
	O157										
	MRSAコアグラッセ 型				1					1	
	MRSAコアグラッセ 型	5	1	1	2	4	2		1	16	
	MRSAコアグラッセ 型						1	1		2	
	MSSAコアグラッセ 型										
	溶連菌 T-1型		3						2	5	
	溶連菌 T-3型		1						2	3	
	溶連菌 T-4型					1				1	
	溶連菌 T-6型										
	溶連菌 T-12型	2	1	2	2				1	8	
	溶連菌 T-22型	1								1	
	溶連菌 T-25型										
	溶連菌 T-28型										
溶連菌 UT			1						1		
性感染症	梅毒	1		1	2	1	1		2	8	
	クラミジア抗体	9	28	1	27	20	27	9	15	136	
	クラミジア遺伝子	2	1	3	1	4		1		12	
	淋菌遺伝子	1	1			2	3			7	

臨床診断名別病原体検出結果 (2002年10~17週)

臨床診断名 検出病原体	インフルエンザ (脳炎を含む) インフルエンザ	上気道炎	下気道炎	咽頭結膜熱	A群溶連菌咽頭炎	感染性胃腸炎	無菌性髄膜炎	脳炎	ヘルパンギーナ	手足口病	伝染性紅斑	発疹症	流行性耳下腺炎	口内炎	水痘	その他	合計
インフルエンザAソ連型	7	1														1	9
インフルエンザA香港型	37		4														41
インフルエンザB型	7	2	1														10
RSV																	
アデノ	3	13	3		8							1				2	30
アデノ1			1		1												2
アデノ2		2										1					3
アデノ3		1	1														2
エンテロ		1					1			1						1	4
ポリオ1																	
ポリオ2																	
ムンプス		1	1				7						5			1	15
SRSV = NLV						226											226
ロタ						12											12
単純ヘルペス			1					1									2
水痘・带状疱疹																	
パルボB19											2						2
カンピロバクター						1											1
サルモネラ																	
下痢原性大腸菌																	

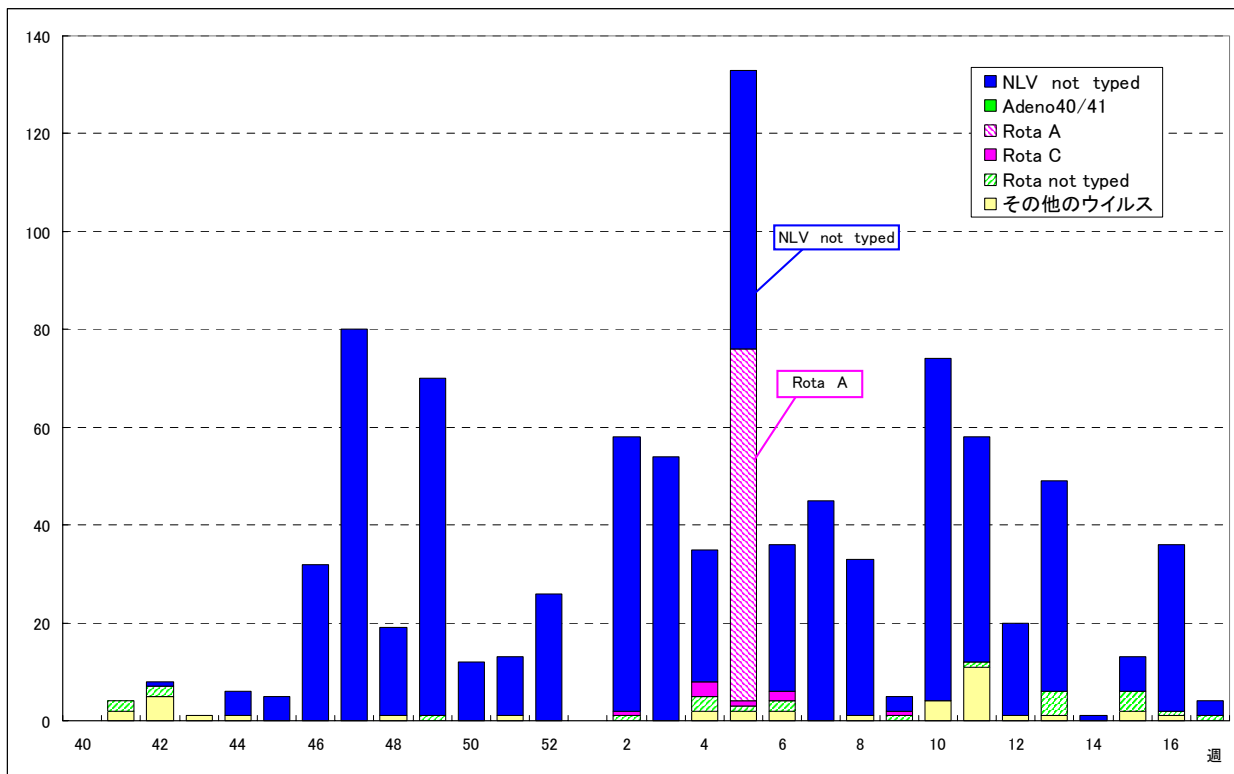
病原体検出情報（感染性胃腸炎）

感染性胃腸炎患者から検出されたウイルス（全国）



病原微生物検出情報（2002年3月25日現在報告数）

感染性胃腸炎患者から検出されたウイルス（東京都）



微生物部ウイルス研究科、多摩支所微生物研究科（集団発生を含む）

（注）NLV: Norwalk-like virus (SRSV)

年齢階級別累計表(2002年 17週)

	インフル エンザ	咽頭 結膜熱	A群溶血性 レンサ球菌咽頭炎	感染性 胃腸炎	水痘	手足口病	伝染性 紅斑	突発性 発疹	百日咳	風疹	ヘルパン ギーナ	麻疹 (成人以外)	流行性 耳下腺炎	急性出血 性結膜炎	流行性 角結膜炎	不明 発疹症	M C L S
～6ヶ月				3	1	1		9								1	
～1歳	1			35	7	1		42			1	2	1			2	
1歳			1	78	25	8	4	26			8	2	5				
2歳			1	49	24	6	4				4	1	8			1	
3歳			5	56	30	3	6					1	9			2	
4歳	1		16	42	26	4	4						10			3	
5歳	1	1	11	32	10	2	4		1				13				
6歳	1		11	26	4		2				1		9			1	
7歳			10	40	2		1				1		12				
8歳	3		10	28	2		5						4				
9歳			6	16	2	1	1				1		7				
10～14歳			10	31	1		2					1	7			2	
15～19歳				15	2							1	2				
20～29歳		1	5	71	3		3				3		4		3		
30～39歳															7		
40～49歳															2		
50～59歳															5		
60～69歳															1		
70～79歳															1		
80歳以上																	
合計	7	2	86	522	139	26	36	77	1	0	19	8	91	0	19	12	0
先週比	-23	0	-32	-30	5	4	-24	-36	1	-1	9	1	2	0	-1	2	-1

注：小児科定点把握対象疾病のうち、「20～29歳」は「20歳以上」と読み替える。
眼科疾患のうち、「70～79歳」は「70歳以上」と読み替える。

保健所別累計表 (2002年17週)

	インフル エンザ	咽頭 結膜熱	A群溶血性 レンサ球菌咽頭炎	感染性 胃腸炎	水痘	手足口病	伝染性 紅斑	突発性 発疹	百日咳	風疹	ヘルパン ギーナ	麻疹 (成人以外)	流行性 耳下腺炎	急性出血 性結膜炎	流行性 角結膜炎	不明 発疹症	MCLS	合計
千代田				3	1		1						5					10
中央区					3													3
みなと				3			3								2			8
新宿区	2		2	47	4	1	1								3	3		63
文京				10	2			2							6			20
台東			3	10	13	2		3			1		1					33
墨田区				4				2					1					7
江東区				20	1			3			2	1	2		1	1		31
品川区	3		4	18	8		3	7					4					47
目黒区			10	4	1	3		2					1					21
大田区			8	39	3		2	8			3		2		1	1		67
世田谷区		2	4	47	6	2	3	5			2		13					84
渋谷区				20	2	3	5	1					1					32
中野区			2	30	9	3	1	1				1	2					49
杉並			2	21	3		1	3				1	3					34
池袋					2		1								1			4
長崎								2					1					3
北区			9	4	6			4				1	4					28
荒川区			1	2	1								1		2			7
板橋区			3	11	1	1		2					1					19
練馬区			4	19	7	1	3	2					4					40
足立			5	20	6			3				1	1					36
葛飾			7	23	9			3			1		7			3		53
江戸川	2		9	18	1	1		4			4		2					41

保健所別累計表 (2002年17週)

	インフル エンザ	咽頭 結膜熱	A群溶血性 レンサ球菌咽頭炎	感染性 胃腸炎	水痘	手足口病	伝染性 紅斑	突発性 発疹	百日咳	風疹	ヘルパン ギーナ	麻疹 (成人以外)	流行性 耳下腺炎	急性出血 性結膜炎	流行性 角結膜炎	不明 発疹症	MCLS	合計
多摩川				5	5	1	4	2				1	12					30
秋川			6	14	2	3	1	2								2		30
八王子				7											1			8
南多摩				14	3						5							22
町田				33	2			3					1		1	1		41
多摩立川				5	11	1	3		1		1	1	2					25
村山大和				9	2			1					6					18
府中小金井				2				2					2					6
狛江調布			2	5	2			4					1					14
三鷹武蔵野			1	14	3	3	2	2					5		1			31
多摩小平			3	16	10	1	2					1	4					37
多摩東村山				23	4			4					2			1		34
島しょ			1	2	6													9

東京都合計	7	2	86	522	139	26	36	77	1	-	19	8	91	-	19	12	-	1045
定点当り報告数	0.04	0.01	0.61	3.68	0.98	0.18	0.25	0.54	0.01	-	0.13	0.06	0.64	-	1.36	0.08	-	

保健所別累計表（定点当り） 2002年17週

	インフル エンザ	咽頭 結膜熱	A群溶血性 レンサ球菌咽頭炎	感染性 胃腸炎	水痘	手足口病	伝染性 紅斑	突発性 発疹	百日咳	風疹	ヘルパン ギーナ	麻疹 (成人以外)	流行性 耳下腺炎	急性出血 性結膜炎	流行性 角結膜炎	不明 発疹症	MCLS
千代田				0.75	0.25		0.25						1.25				
中央区					1.00												
みなと				0.50			0.50								2.00		
新宿区	0.29		0.33	7.83	0.67	0.17	0.17								1.50	0.50	
文京				3.33	0.67			0.67							6.00		
台東			1.00	3.33	4.33	0.67		1.00			0.33		0.33				
墨田区				1.33				0.67					0.33				
江東区				6.67	0.33			1.00			0.67	0.33	0.67		1.00	0.33	
品川区	0.43		0.67	3.00	1.33		0.50	1.17					0.67				
目黒区			3.33	1.33	0.33	1.00		0.67					0.33				
大田区			0.89	4.33	0.33		0.22	0.89			0.33		0.22		1.00	0.11	
世田谷区		0.25	0.50	5.88	0.75	0.25	0.38	0.63			0.25		1.63				
渋谷区				5.00	0.50	0.75	1.25	0.25					0.25				
中野区			0.33	5.00	1.50	0.50	0.17	0.17				0.17	0.33				
杉並			0.33	3.50	0.50		0.17	0.50				0.17	0.50				
池袋					0.50		0.25								1.00		
長崎								2.00					1.00				
北区			2.25	1.00	1.50			1.00				0.25	1.00				
荒川区			0.50	1.00	0.50								0.50		2.00		
板橋区			0.50	1.83	0.17	0.17		0.33					0.17				
練馬区			0.80	3.80	1.40	0.20	0.60	0.40					0.80				
足立			1.25	5.00	1.50			0.75				0.25	0.25				
葛飾			1.75	5.75	2.25			0.75			0.25		1.75			0.75	
江戸川	0.40		2.25	4.50	0.25	0.25		1.00			1.00		0.50				

保健所別累計表（定点当り） 2002年17週

	インフル エンザ	咽頭 結膜熱	A群溶血性 レンサ球菌咽頭炎	感染性 胃腸炎	水痘	手足口病	伝染性 紅斑	突発性 発疹	百日咳	風疹	ヘルパン ギーナ	麻疹 (成人以外)	流行性 耳下腺炎	急性出血 性結膜炎	流行性 角結膜炎	不明 発疹症	MCLS
多摩川				1.67	1.67	0.33	1.33	0.67				0.33	4.00				
秋川			3.00	7.00	1.00	1.50	0.50	1.00								1.00	
八王子				3.50											1.00		
南多摩				4.67	1.00						1.67						
町田				16.50	1.00			1.50					0.50		1.00	0.50	
多摩立川				1.25	2.75	0.25	0.75		0.25		0.25	0.25	0.50				
村山大和				4.50	1.00			0.50					3.00				
府中小金井				0.67				0.67					0.67				
狛江調布			0.67	1.67	0.67			1.33					0.33				
三鷹武蔵野			0.25	3.50	0.75	0.75	0.50	0.50					1.25		0.50		
多摩小平			1.00	5.33	3.33	0.33	0.67					0.33	1.33				
多摩東村山				7.67	1.33			1.33					0.67			0.33	
島しょ			1.00	2.00	6.00												

東京都合計	7	2	86	522	139	26	36	77	1	-	19	8	91	-	19	12	-
定点当り報告数	0.04	0.01	0.61	3.68	0.98	0.18	0.25	0.54	0.01	-	0.13	0.06	0.64	-	1.36	0.08	-