

2002年第19週報告分

- ・発生動向総覧 / 調査票通信
- ・全数届出患者数一覧表
- ・定点報告疾病集計表
- ・疾病別グラフ(四類定点週報告分)
- ・疾病別経年変化グラフ
－麻疹・風疹・ヘルパンギーナ・手足口病－
- ・病原体検出情報(表・グラフ)
－咽頭結膜熱－
- ・年齢階級別累計表
- ・保健所別累計表
- ・保健所別定点当たり累計表

2002年4月報告分

- ・発生動向総覧 / 調査票通信
- ・疾病別グラフ(四類定点月報告分)
- ・年齢階級別累計表
- ・保健所別累計表
- ・医療圏別累計表

東京都医師会感染症予防検討委員会
事務局:東京都立衛生研究所疫学情報室
電話:03-3363-3213(直通)
FAX:03-5332-7365
E-mail: idsc@tokyo-eiken.go.jp
アドレス: www.tokyo-eiken.go.jp/IDSC/



(全数情報)

- ・細菌性赤痢が2件報告された。ソネ菌2件(推定感染地:インド、ネパール)が検出されている。
- ・腸管出血性大腸菌症が3件報告された。全てO157(VT2産生株1件、VT1+VT2産生株2件)で、3件とも入院しておりHUSの報告はなかった。
- ・アメーバ赤痢が1件報告された。推定感染地は国内で、推定感染経路は不明である。
- ・急性ウイルス性肝炎が8件報告された。病原体別ではA型7件(経口感染6件、感染経路不明1件)、B型1件(異性間性的接触)である。推定感染地はすべて国内で、A型7件中2件は、16週で報告した同じ寿司店での喫食が原因と推定されている。
- ・HIV感染症が3件報告された。AIDS1件、無症候性キャリア1件、その他(アメーバー性肝膿瘍疑い)1件で、推定感染経路は同性間性的接触2件、不明1件である。
- ・破傷風が1件報告された。臨床決定ならびに病原体診断で確認された。手の傷からの感染が推定されている。

-
- ・16週で急性ウイルス性肝炎(A型)が1件追加報告された。16週で報告した同じ寿司店での喫食が原因と推定されている。

(推定される感染地は医師の届出によるものです)

(定点情報)

- ・A群溶血性レンサ球菌咽頭炎、水痘、麻疹、成人麻疹の報告数がやや増加している。

(病原体情報)

- ・菌株で搬入されたMRSA9株のコアグラ-ゼ型はI型2株、II型7株であった。
- ・溶血性レンサ球菌13株のT型はT-1型5株、T-3型3株、T-12型2株、T-28型とT-B3264型各1件であった。
- ・気管支炎の乳児2名、肺炎の小児1名の咽頭拭い液からアデノウイルスがそれぞれ検出された。
- ・上気道炎患者の咽頭拭い液からアデノウイルス2型が分離された。
- ・胃腸炎患者2名の糞便からアデノウイルスとSRSVがそれぞれ検出された。アデノウイルスの検出された患者からはA群ロタウイルスが、SRSVが検出された患者からはアデノウイルスも併せて検出された。
- ・麻疹疑い患者の咽頭拭い液からアデノウイルスが検出された。
- ・不明発疹の患者3名の咽頭拭い液から麻疹ウイルス、ヒトヘルペスウイルス6型、ヒトヘルペスウイルス7型がそれぞれ検出された。
- ・口内炎患者の咽頭拭い液から単純ヘルペスウイルスが検出された。

- ・突発性発疹乳児の咽頭拭い液からヒトヘルペス7型ウイルスが検出された。
- ・感染性胃腸炎集団発生4事例の患者の検体22件からSRSVが検出されている。
- ・多摩地区の定点から搬入された胃腸炎患者糞便からアデノウイルスが検出された。
- ・保健所から搬入された血清69件中3件から梅毒特異的抗体が検出された。
- ・保健所から搬入された血清82中15件からクラミジア・トラコマチス特異抗体が検出された。
- ・定点から搬入された頸管拭い液6件中2件からクラミジア・トラコマチス遺伝子が検出された。

(その他の情報)

- ・ウイルス関連疾患では肺炎・気管支炎、脳・神経疾患、上気道炎の順に検体搬入が多い。

調査票通信

定点医療機関からのコメントを掲載

中野区

- ・2～3の保育園で水痘の流行あり。

世田谷区

- ・麻疹の2人は兄妹。2週間前に長女より感染。ワクチン未接種。
- ・8歳女子、水痘。H.7.12. ワクチン接種済み。

全数届出患者数一覧表 2002年19週

分類	疾病名	東京都分(報告週)					全国分(診断週)	
		16週	17週	18週	19週	年累計	19週	年累計
一類	エボラ出血熱							
	クリミア・コンゴ出血熱							
	ペスト							
	マ・ルブルグ病							
	ラッサ熱							
二類	コレラ					3	3	11
	細菌性赤痢	2	1	2	2	30	11	315
	腸チフス		2			10		25
	パラチフス	1		1		5		13
	急性灰白髄炎							
	ジフテリア							
三類	腸管出血性大腸菌感染症	1	1		3	13	59	311
四類 (全数届出)	アメ・バ赤痢	2	1	6	1	35	7	146
	エキノкокクス症							4
	黄熱							
	オウム病					1		32
	回帰熱							
	ウイルス性肝炎(急性肝炎)	16	6	4	8	85	10	408
	Q熱	4				4		7
	狂犬病							
	クリプトスポリジウム症					3	4	97
	クロイツフェルト・ヤコブ病	1				3	2	51
	劇症型溶血性レンサ球菌感染症	1				3		38
	後天性免疫不全症候群	10	6	2	3	116	6	269
	コクシジオイデス症							1
	ジアルジア症	5	7			23	2	38
	腎症候性出血熱							
	髄膜炎菌性髄膜炎							2
	先天性風疹症候群							
	炭疽							
	ツツガムシ病					6	4	70
	デング熱		1			7		19
	日本紅斑熱							1
	日本脳炎							
	乳児ボツリヌス症							
	梅毒		1			21	4	174
	破傷風			1	1	2	1	22
	バンコマイシン耐性腸球菌感染症			1		3		14
	ハンタウイルス肺症候群							
	Bウイルス病							
	ブルセラ症					1		1
	発疹チフス							
マラリア					9		28	
ライム病		1			1			
レジオネラ症					8		36	

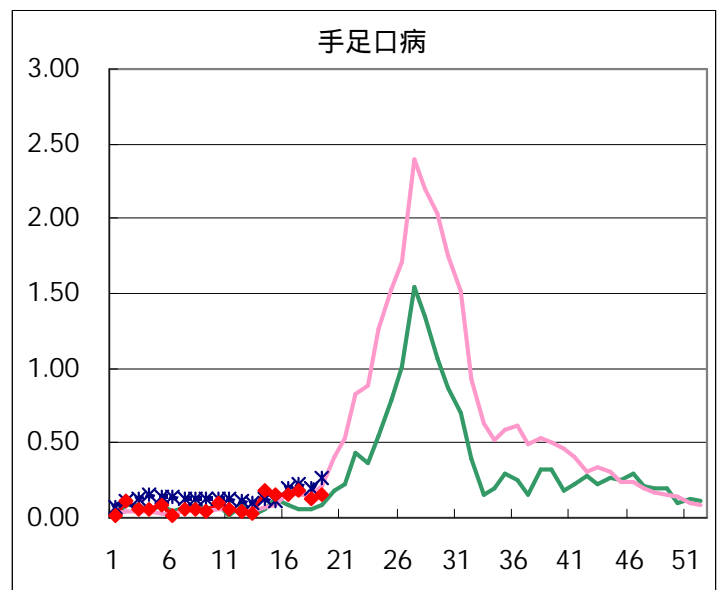
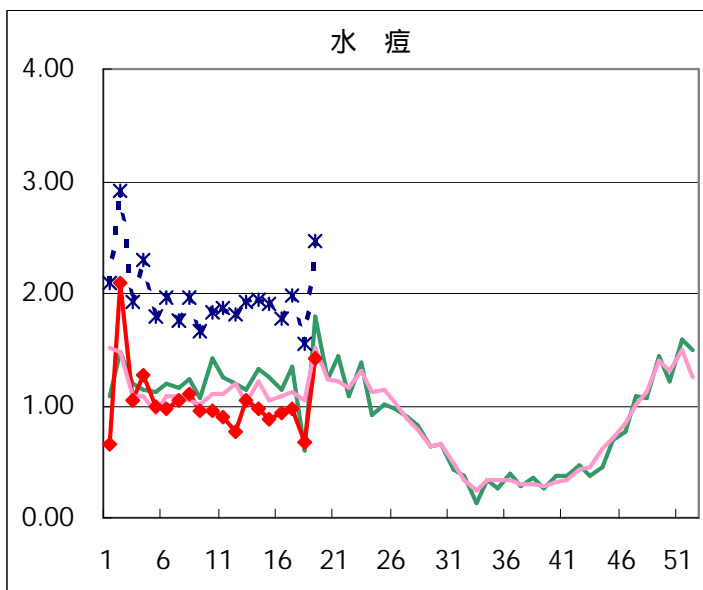
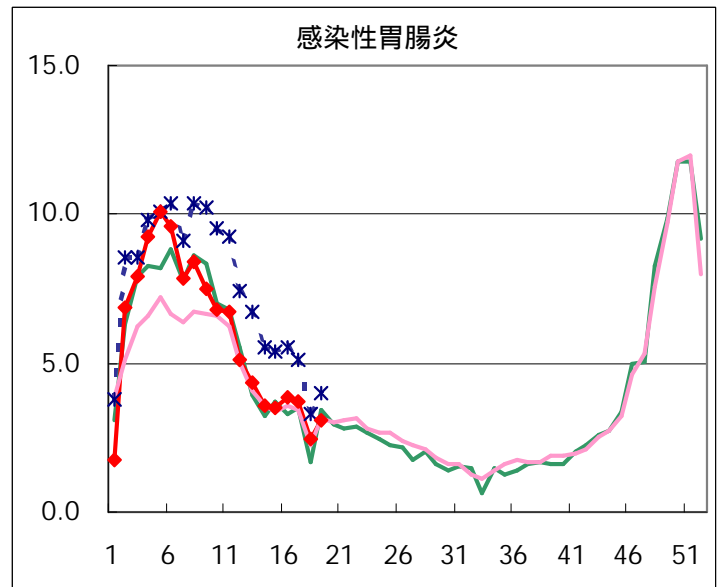
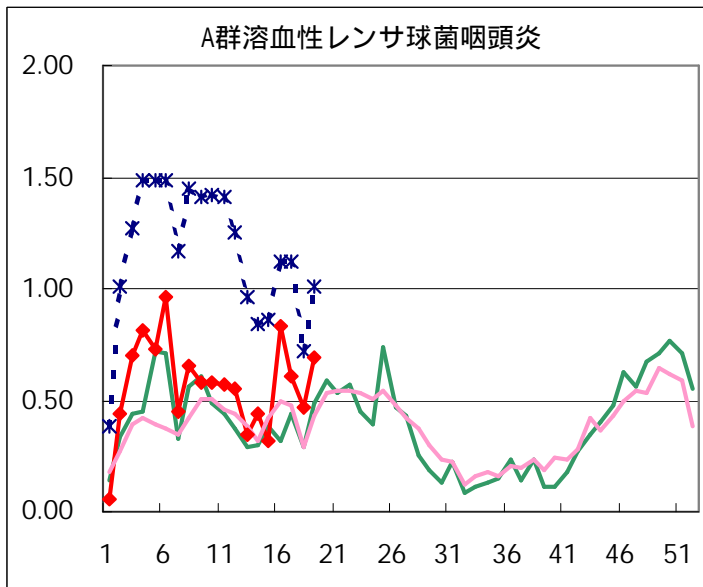
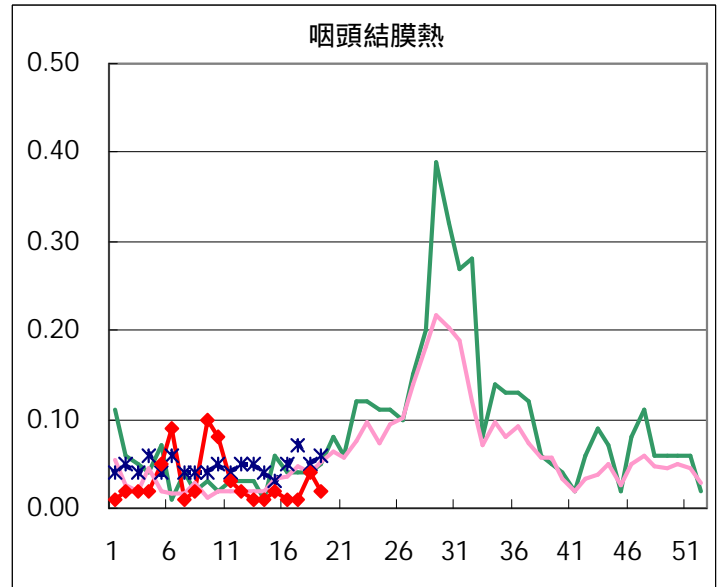
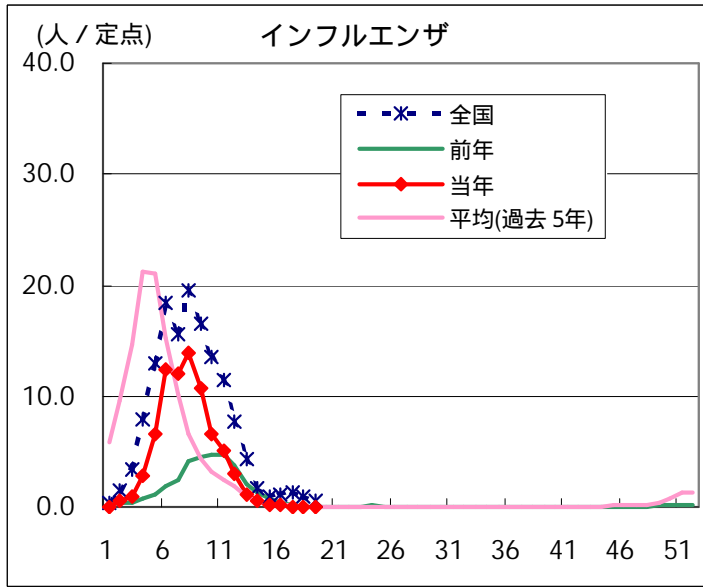
医師からの追加届出により増加することがあります(2002/05/15集計)。

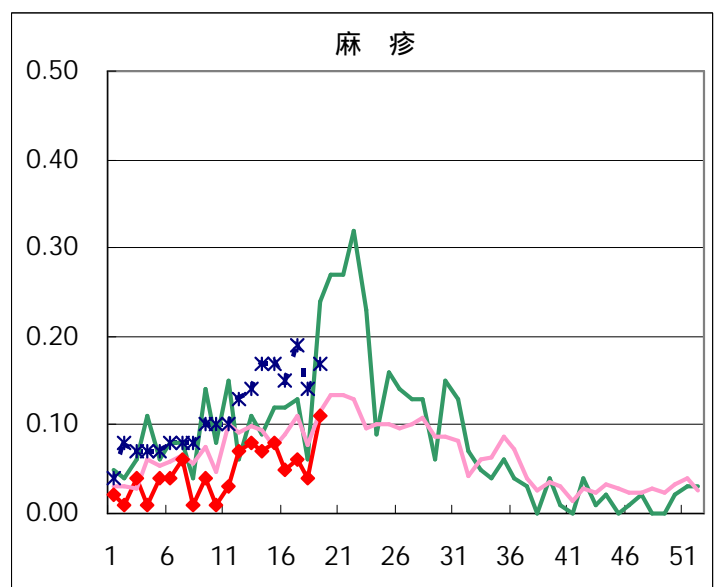
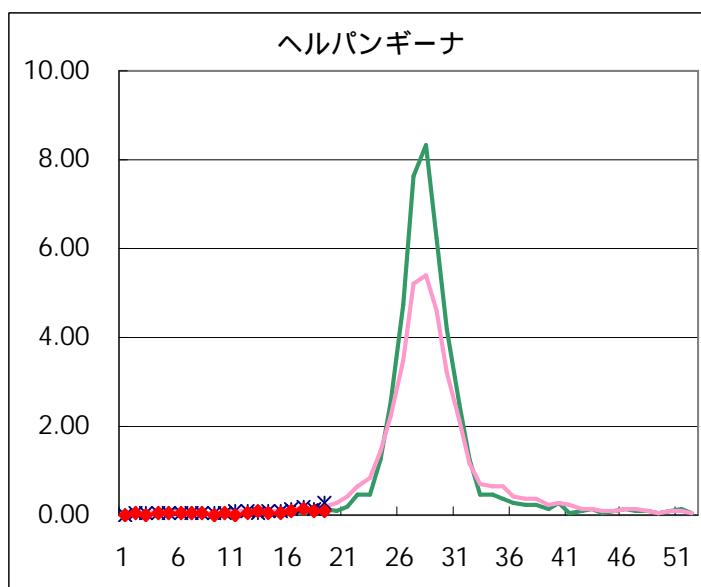
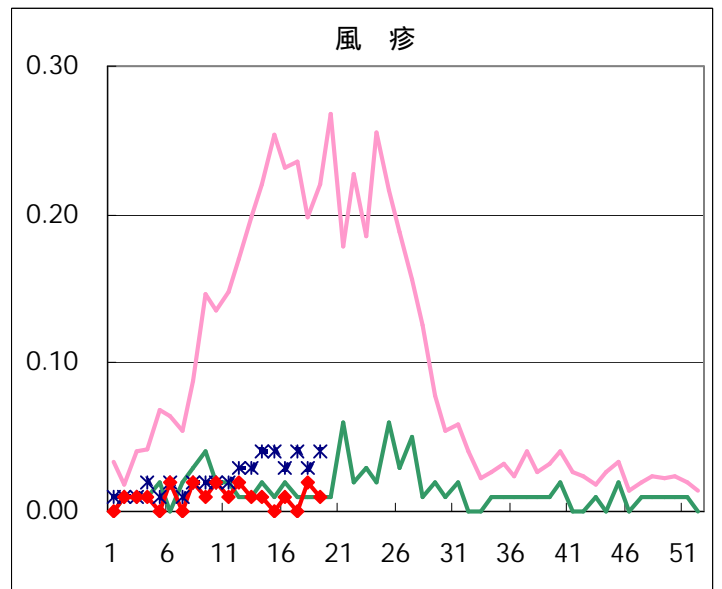
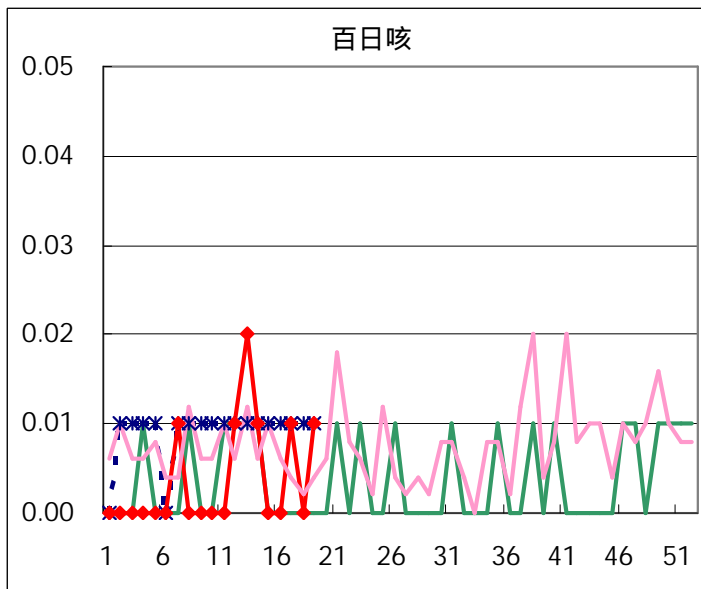
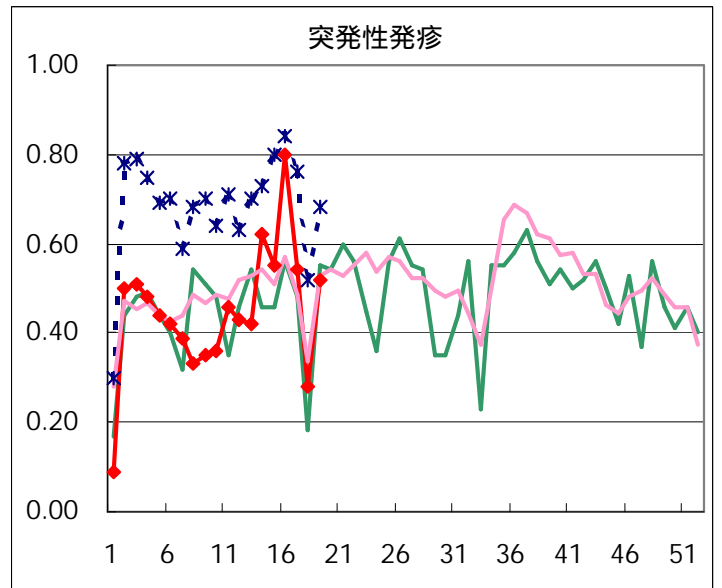
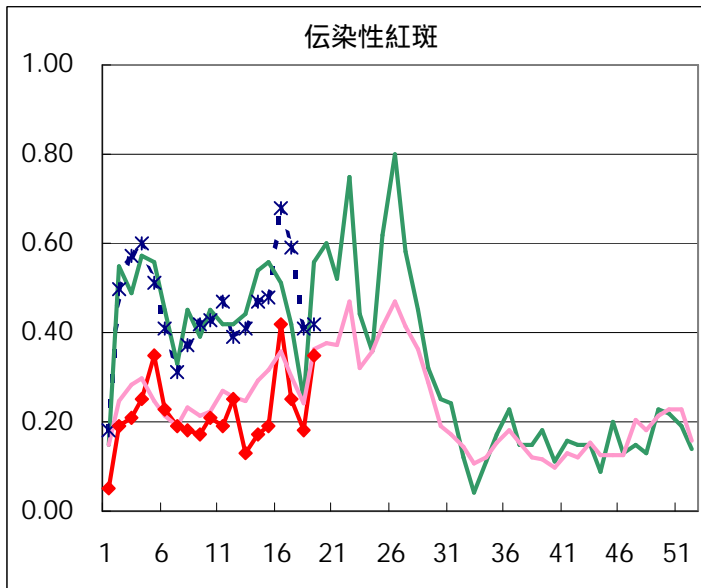
定点報告疾病集計表（男女別）

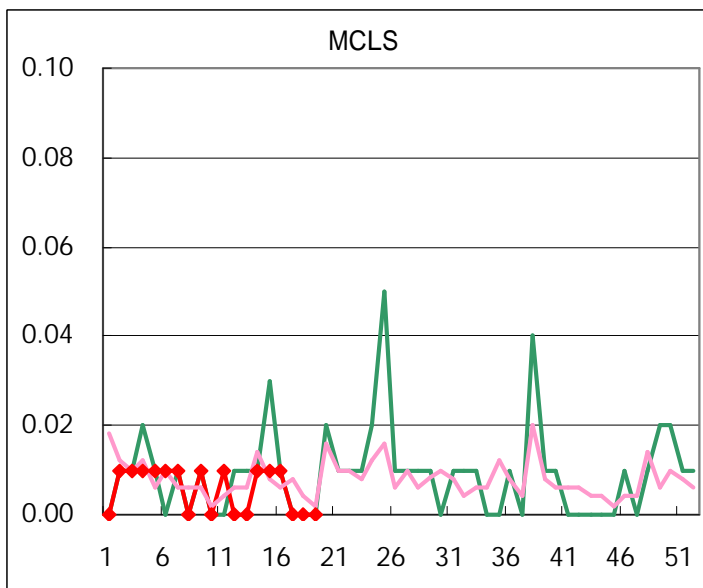
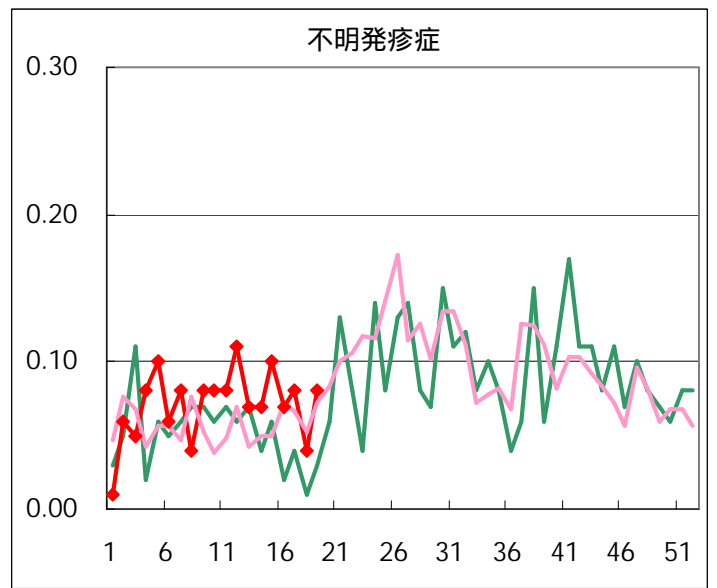
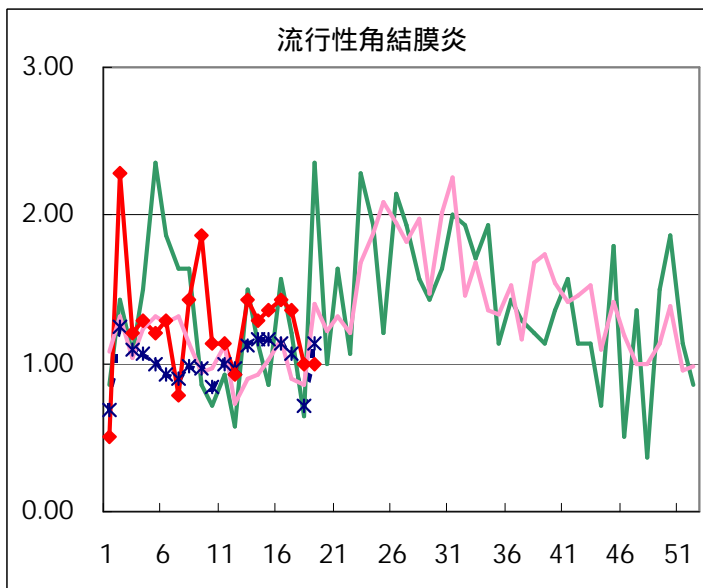
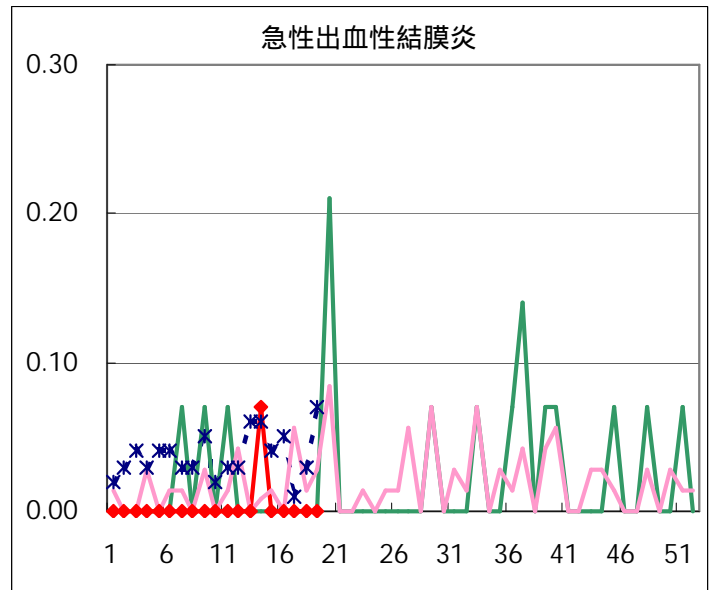
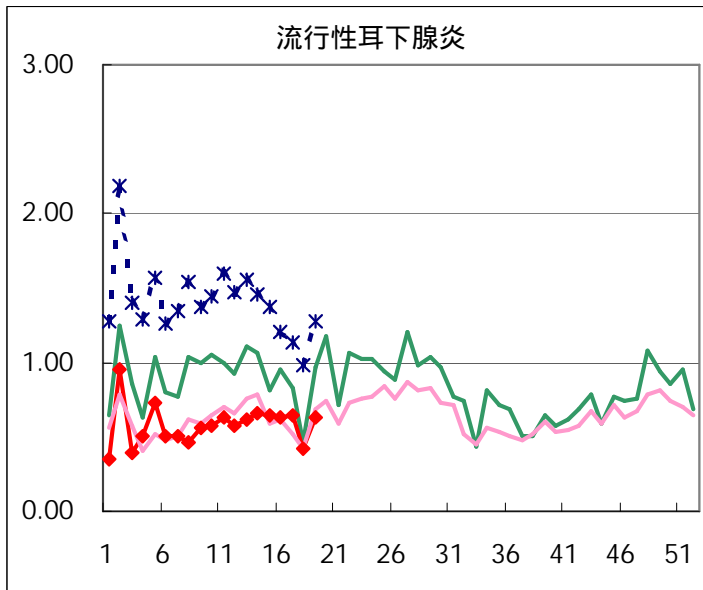
疾病名	性	2002年 週				累計
		16	17	18	19	
インフルエンザ	男	20	4	6	2	32
	女	10	3	6		19
咽頭結膜熱	男	1	1	3	3	8
	女	1	1	2		4
A群溶血性レンサ球菌咽頭炎	男	53	43	32	47	175
	女	65	43	35	51	194
感染性胃腸炎	男	301	283	179	209	972
	女	251	239	170	224	884
水痘	男	67	76	50	113	306
	女	67	63	47	89	266
手足口病	男	15	16	9	15	55
	女	7	10	9	7	33
伝染性紅斑	男	26	18	13	24	81
	女	34	18	13	26	91
突発性発疹	男	61	37	20	37	155
	女	52	40	20	37	149
百日咳	男				1	1
	女		1			1
風疹	男	1		2		3
	女			1	1	2
ヘルパンギーナ	男	7	9	6	12	34
	女	3	10	10	4	27
麻疹(成人以外)	男	3	7	3	6	19
	女	4	1	2	10	17
流行性耳下腺炎	男	49	47	25	50	171
	女	40	44	34	40	158
不明発疹症	男	4	4	1	6	15
	女	6	8	5	6	25
MCL S	男					
	女	1				1
急性出血性結膜炎	男					
	女					
流行性角結膜炎	男	15	12	8	9	44
	女	5	7	6	5	23
急性脳炎（日本脳炎を除く）	男					
	女					
細菌性髄膜炎	男					
	女	1				1
無菌性髄膜炎	男				1	1
	女	1	1		1	3
マイコプラズマ肺炎	男	1				1
	女					
クラミジア肺炎（オウム病は除く）	男					
	女					
成人麻疹	男	5	1		3	9
	女		1	1	2	4

「累計」欄は、当週を含む過去4週分の合計を示したものです。空欄は、報告がなかったことを示しています。

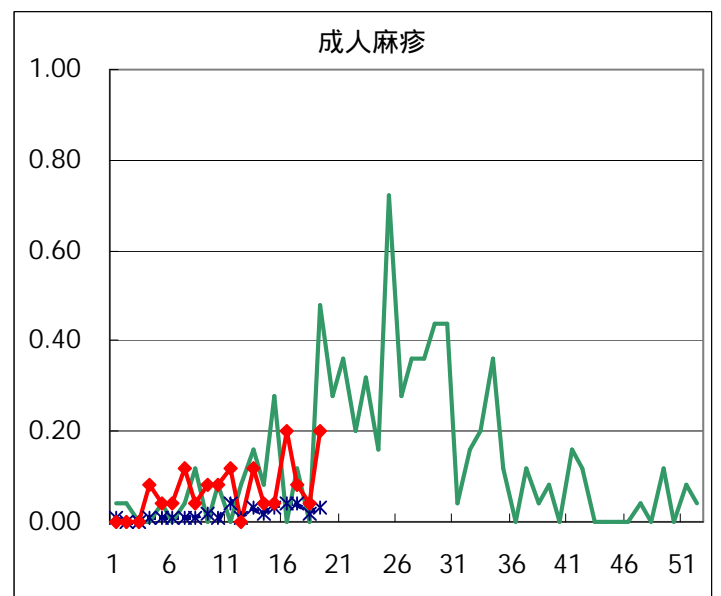
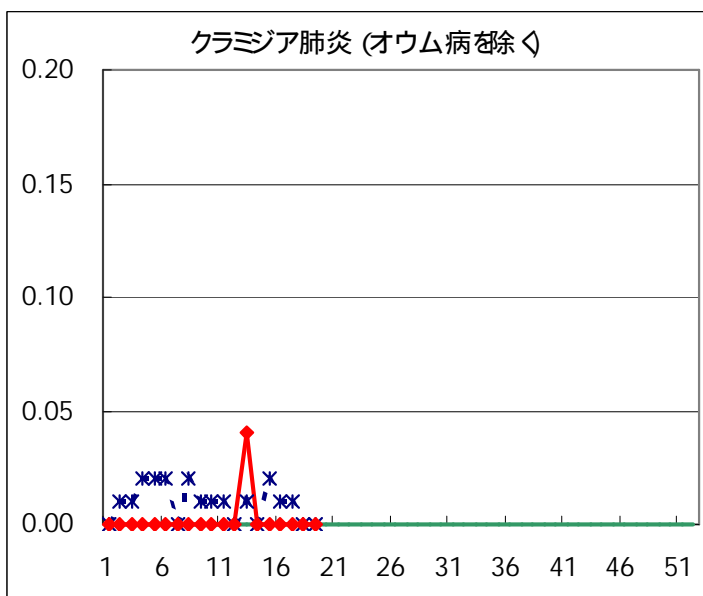
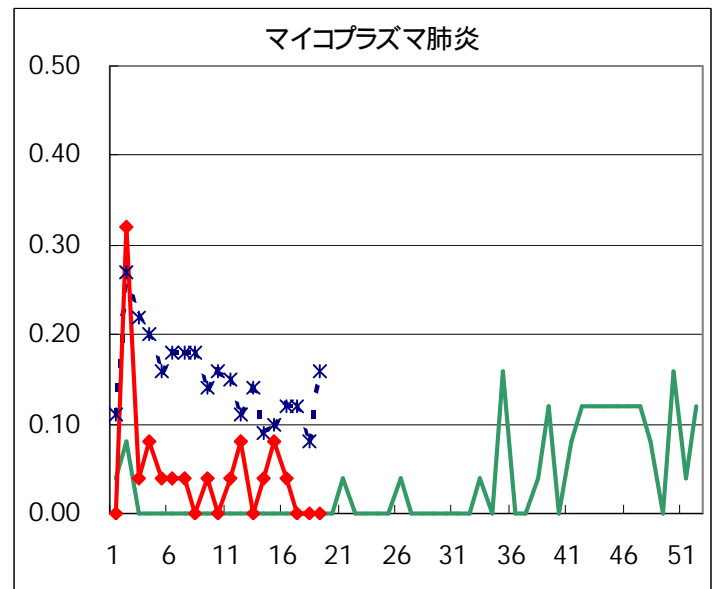
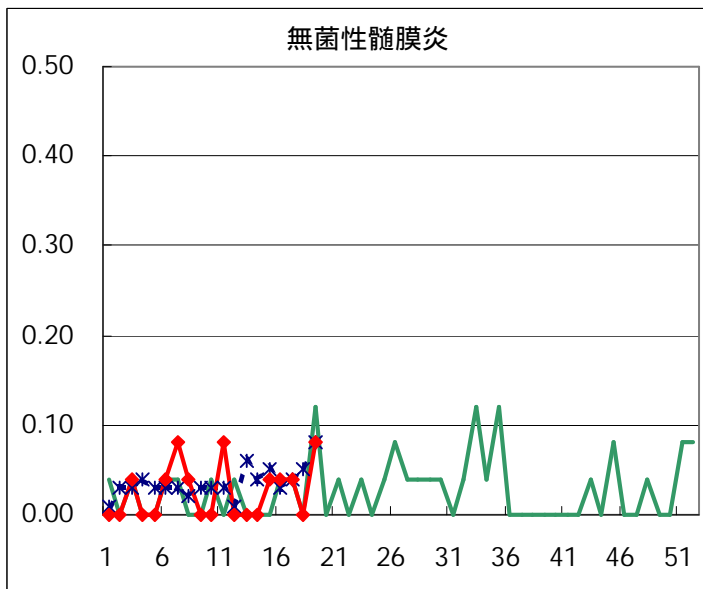
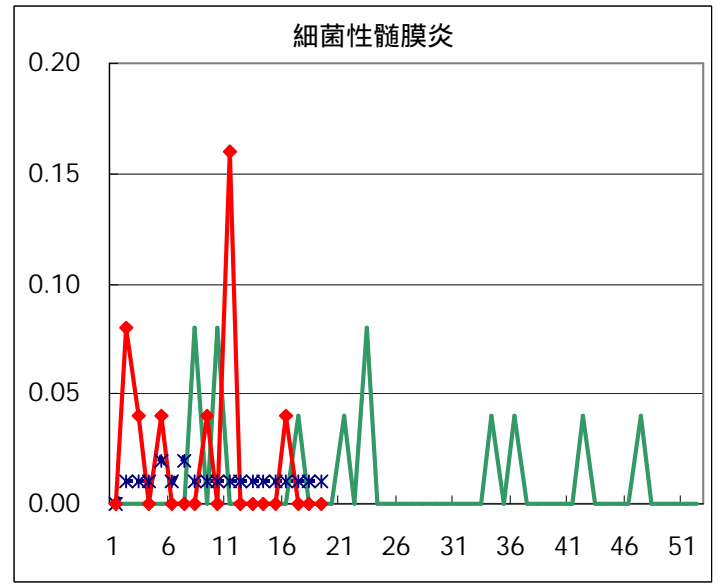
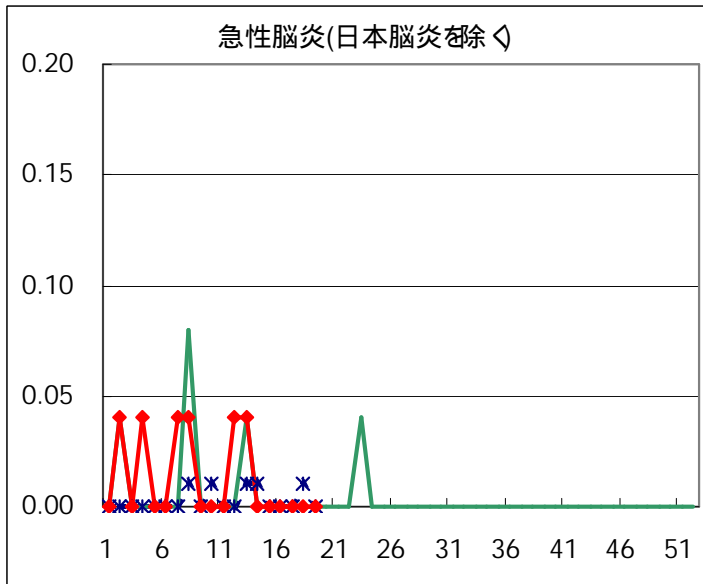
疾病別グラフ (四類定点週報告分)



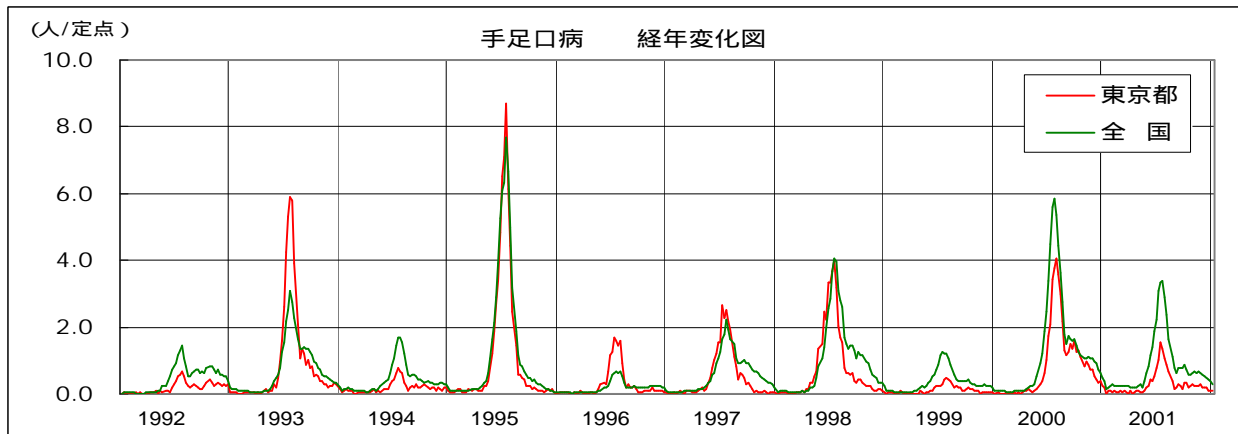
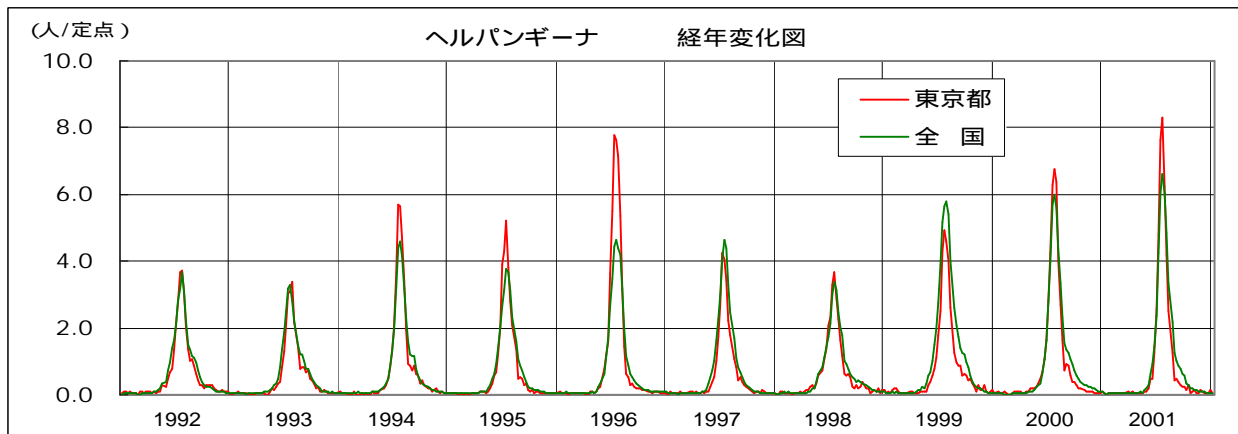
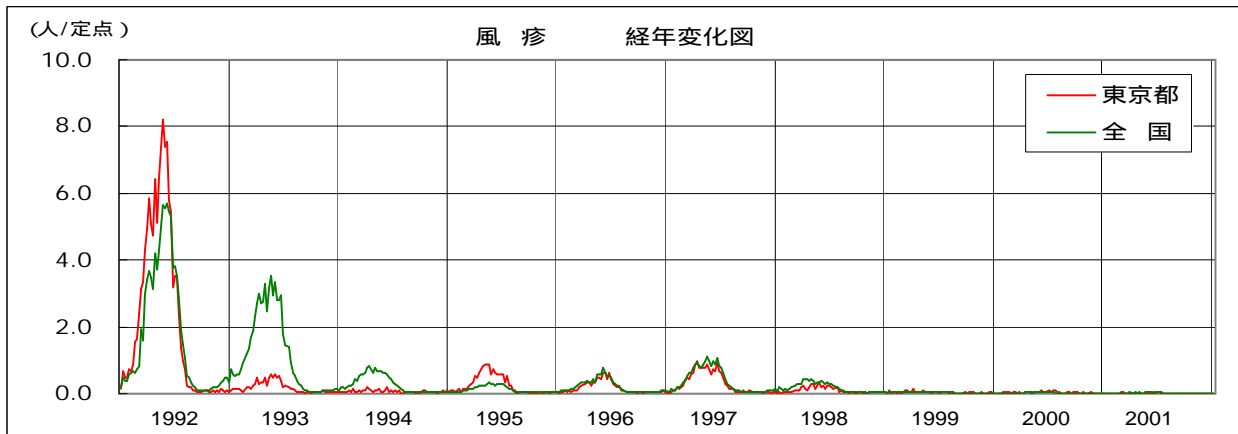




疾病別の定点医療機関数	
疾 病	医療機関数
インフルエンザ	178
急性出血性結膜炎	14
流行性角結膜炎	
急性脳炎	25
細菌性髄膜炎	
無菌性髄膜炎	
マイコプラズマ肺炎	
クラミジア肺炎	
成人麻疹	142
上記を除く疾病	



主な疾患の過去10年間の推移



病原体検出情報

週別病原体 抗体検出結果 (2002年 12~ 19週)

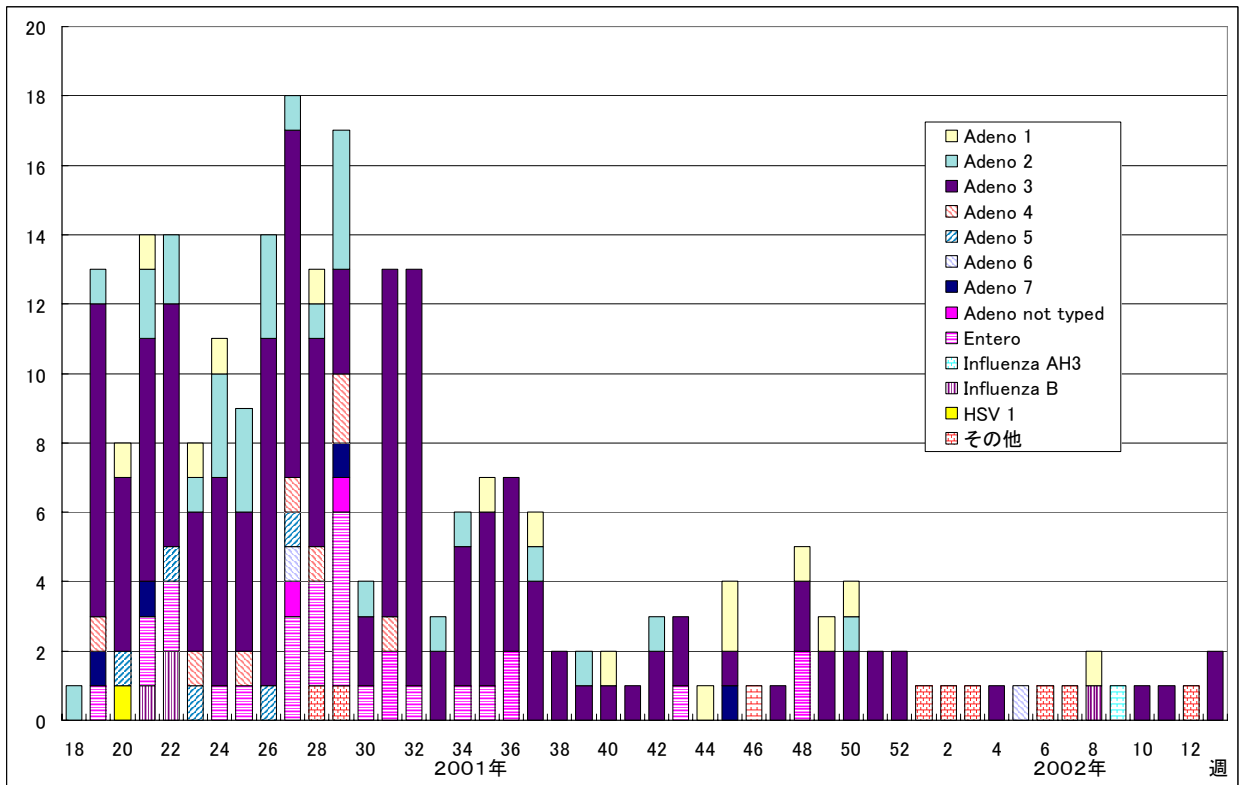
検出病原体 抗体		検体採取週							合計		
		2002年									
		12	13	14	15	16	17	18		19	
ウイルス	インフルエンザAソ連型	1		1						2	
	インフルエンザA香港型	6	4							10	
	インフルエンザB型	1	2	1						4	
	RSV										
	アデノ	6	4	4	5	3	4	6	1	33	
	エンテロ				2		1			3	
	SRSV=NLV	19	43	1	7	34	3	18	22	147	
	ロタ		5	2	2	1	2	1		13	
	単純ヘルペス							1		1	
	水痘 帯状疱疹						1			1	
	EBV			1	1					2	
	CMV										
	HHV6/7	1			2			3		6	
	ムンプス	3	2		1	4				10	
	麻疹				1					1	
	パルボB19			2				1		3	
	分離型別	ポリオ1									
		ポリオ2									
		アデノ1		1							1
		アデノ2		1	1		1		1		4
		アデノ3			1						1
	抗体	デング									
		ツツガムシ									
電顕											
細菌	カンピロバクター				1					1	
	サルモネラ										
	下痢原性大腸菌										
	エロモナス										
	O157										
	MRSAコアグラージェ 型		1						2	3	
	MRSAコアグラージェ 型	1	2	4	2		1	8	7	25	
	MRSAコアグラージェ 型				1	1				2	
	MSSAコアグラージェ 型										
	溶連菌 T-1型						2		5	7	
	溶連菌 T-3型						2	1	3	6	
	溶連菌 T-4型			1						1	
	溶連菌 T-6型										
	溶連菌 T-12型	2	2				1	1	2	8	
	溶連菌 T-22型										
	溶連菌 T-25型										
	溶連菌 T-28型								1	1	
溶連菌 UT	1						1	1	3		
性感染症	梅毒	1	2	1	1		2		3	10	
	クラミジア抗体	1	27	20	27	9	15	1	15	115	
	クラミジア遺伝子	3	1	4		1		1	2	12	
	淋菌遺伝子			2	3			1		6	

臨床診断名別病原体検出結果 (2002年12~19週)

臨床診断名 検出病原体	インフルエンザ (脳炎を含む) インフルエンザ	上気道炎	下気道炎	咽頭結膜熱	A群溶連菌咽頭炎	感染性胃腸炎	無菌性髄膜炎	脳炎	ヘルパンギーナ	手足口病	伝染性紅斑	発疹症	流行性耳下腺炎	口内炎	水痘	その他	合計
インフルエンザAソ連型		1														1	2
インフルエンザA香港型	6		4														10
インフルエンザB型	1	2	1														4
RSV																	
アデノ	2	12	8		8							2				1	33
アデノ1					1												1
アデノ2		3										1					4
アデノ3		1															1
エンテロ		1				1			1			1				1	5
ポリオ1																	
ポリオ2																	
ムンプス		1	1				6						3			1	12
SRSV = NLV						147											147
ロタ						13											13
単純ヘルペス			1					1						1			3
水痘 帯状疱疹															1		1
パルボB19											2	1					3
カンピロバクター						1											1
サルモネラ																	
下痢原性大腸菌																	

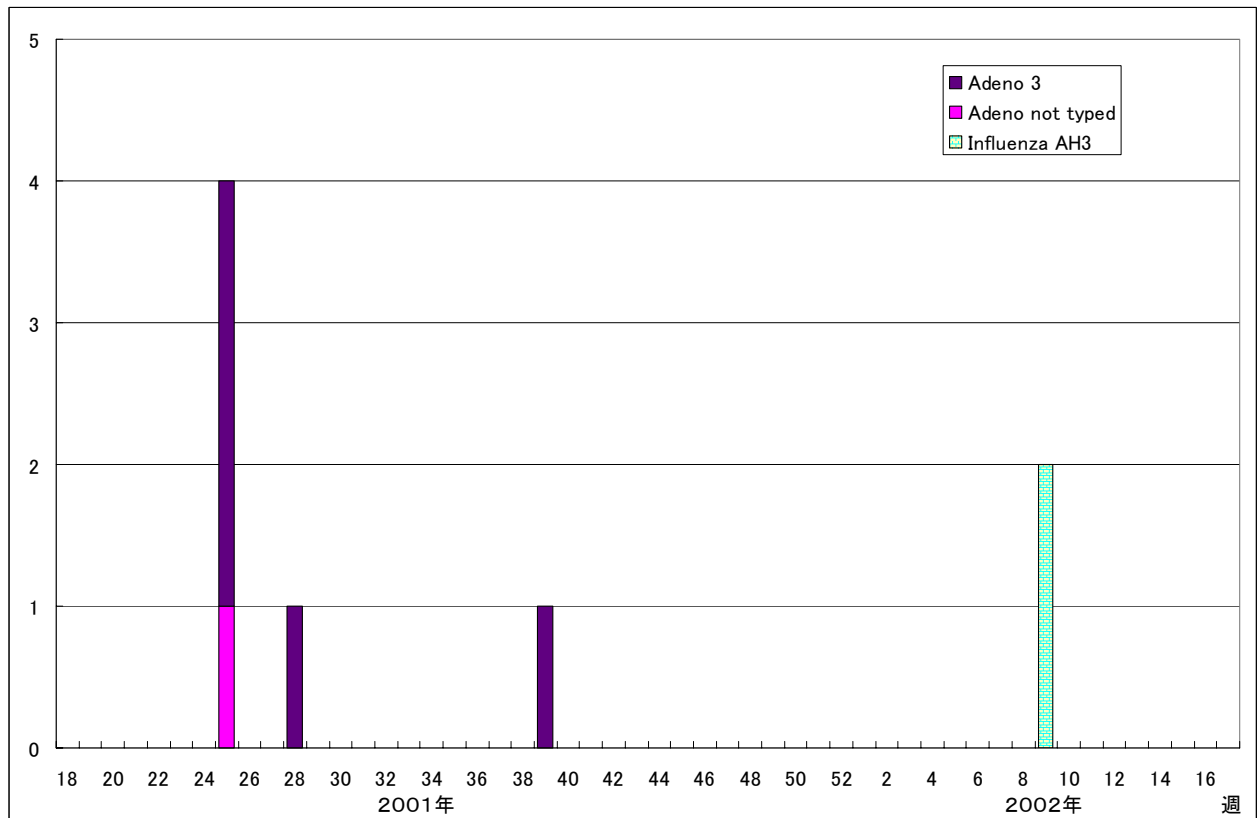
病原体検出情報（咽頭結膜熱）

咽頭結膜熱患者から検出されたウイルス（全国）



病原微生物検出情報（2002年4月26日現在報告数）

咽頭結膜熱患者から検出されたウイルス（東京都）



微生物部ウイルス研究科

年齢階級別累計表(2002年 19週)

	インフル エンザ	咽頭 結膜熱	A群溶血性 レンサ球菌咽頭炎	感染性 胃腸炎	水痘	手足口病	伝染性 紅斑	突発性 発疹	百日咳	風疹	ヘルパン ギーナ	麻疹 (成人以外)	流行性 耳下腺炎	急性出血 性結膜炎	流行性 角結膜炎	不明 発疹症	M C L S
～6ヶ月				4	2			7								1	
～1歳				26	13	1	3	41	1		7	1				2	
1歳		1	1	54	30	9	4	24			5	3	5			2	
2歳			2	42	25	4	2	1			2	3	4			2	
3歳			1	43	41	3	7	1			1		13			1	
4歳			9	42	28	4	9			1			17			1	
5歳			25	39	27		5						13			1	
6歳		1	20	25	15		6					2	11				
7歳	1		10	21	8	1	2						5			1	
8歳			6	11	6		3						6				
9歳			4	11	3		3					1	5				
10～14歳	1		11	29	1		4					4	9		1	1	
15～19歳				17	1						1	2			1		
20～29歳		1	9	69	2		2						2		5		
30～39歳															3		
40～49歳															3		
50～59歳																	
60～69歳															1		
70～79歳																	
80歳以上																	
合計	2	3	98	433	202	22	50	74	1	1	16	16	90	0	14	12	0
先週比	-10	-2	31	84	105	4	24	34	1	-2	0	11	31	0	0	6	0

注：小児科定点把握対象疾病のうち、「20～29歳」は「20歳以上」と読み替える。
眼科疾患のうち、「70～79歳」は「70歳以上」と読み替える。

保健所別累計表 (2002年19週)

	インフル エンザ	咽頭 結膜熱	A群溶血性 レンサ球菌咽頭炎	感染性 胃腸炎	水痘	手足口病	伝染性 紅斑	突発性 発疹	百日咳	風疹	ヘルパン ギーナ	麻疹 (成人以外)	流行性 耳下腺炎	急性出血 性結膜炎	流行性 角結膜炎	不明 発疹症	MCLS	合計
千代田			3	4	3		2	1			1		1					15
中央区			1	11	10			2										24
みなと					2			1							5	1		9
新宿区			1	43	4			1					1		5	2		57
文京				6														6
台東			7	15	11	4		4			3	1						45
墨田区				4	2		3	3					1					13
江東区			3	13	2		2	3				1	2		2			28
品川区	1		2	19	10		2	3				1	4			1		43
目黒区			3	3	4	1	1	1					3					16
大田区			9	32	12	3	7	10			1				1	2		77
世田谷区			5	36	14	2		4				2	14					77
渋谷区			1	22	3	2	5	2					1					36
中野区			4	23	14		1	3				1	3					49
杉並			3	19	6			2			1		1					32
池袋			1	3	3		2											9
長崎					1							1						2
北区			8	9	4		1	1					2					25
荒川区				3	4						2							9
板橋区			1	6			2	1					2			1		13
練馬区			8	13	8		3	3					7					42
足立			4	11	6													21
葛飾			8	11	15	2	1	5			2		11			1		56
江戸川			10	13	5			4			2	4	3					41

保健所別累計表 (2002年19週)

	インフル エンザ	咽頭 結膜熱	A群溶血性 レンサ球菌咽頭炎	感染性 胃腸炎	水痘	手足口病	伝染性 紅斑	突発性 発疹	百日咳	風疹	ヘルパン ギーナ	麻疹 (成人以外)	流行性 耳下腺炎	急性出血 性結膜炎	流行性 角結膜炎	不明 発疹症	MCLS	合計
多摩川			1		7		6	1					2					17
秋川			1	3			3	1					6					14
八王子				6	3	1		1		1		1			1			14
南多摩				12	2		1	1					3			1		20
町田				26	1		3	1				2				1		34
多摩立川			2	12	7	1					1		2					25
村山大和				4	3	1		2					3					13
府中小金井			1		2			2					1					6
狛江調布			1	3	6	1	1	3					2			1		18
三鷹武蔵野			5	6	2		1	4			1		7					26
多摩小平			1	8	6	2	2	3	1			2	6					31
多摩東村山	1	3	4	32	4	2		1			2		1			1		51
島しょ				2	16		1						1					20

東京都合計	2	3	98	433	202	22	50	74	1	1	16	16	90	-	14	12	-	1034
定点当り報告数	0.01	0.02	0.69	3.05	1.42	0.15	0.35	0.52	0.01	0.01	0.11	0.11	0.63	-	1.00	0.08	-	

保健所別累計表（定点当り） 2002年19週

	インフル エンザ	咽頭 結膜熱	A群溶血性 レンサ球菌咽頭炎	感染性 胃腸炎	水痘	手足口病	伝染性 紅斑	突発性 発疹	百日咳	風疹	ヘルパン ギーナ	麻疹 (成人以外)	流行性 耳下腺炎	急性出血 性結膜炎	流行性 角結膜炎	不明 発疹症	MCLS
千代田			0.75	1.00	0.75		0.50	0.25			0.25		0.25				
中央区			0.33	3.67	3.33			0.67									
みなと					0.33			0.17							5.00	0.17	
新宿区			0.17	7.17	0.67			0.17					0.17		2.50	0.33	
文京				2.00													
台東			2.33	5.00	3.67	1.33		1.33			1.00	0.33					
墨田区				1.33	0.67		1.00	1.00					0.33				
江東区			1.00	4.33	0.67		0.67	1.00				0.33	0.67		2.00		
品川区	0.14		0.33	3.17	1.67		0.33	0.50				0.17	0.67			0.17	
目黒区			1.00	1.00	1.33	0.33	0.33	0.33					1.00				
大田区			1.00	3.56	1.33	0.33	0.78	1.11			0.11				1.00	0.22	
世田谷区			0.63	4.50	1.75	0.25		0.50				0.25	1.75				
渋谷区			0.25	5.50	0.75	0.50	1.25	0.50					0.25				
中野区			0.67	3.83	2.33		0.17	0.50				0.17	0.50				
杉並			0.50	3.17	1.00			0.33			0.17		0.17				
池袋			0.25	0.75	0.75		0.50										
長崎					1.00							1.00					
北区			2.00	2.25	1.00		0.25	0.25					0.50				
荒川区				1.50	2.00						1.00						
板橋区			0.17	1.00			0.33	0.17					0.33			0.17	
練馬区			1.60	2.60	1.60		0.60	0.60					1.40				
足立			1.00	2.75	1.50												
葛飾			2.00	2.75	3.75	0.50	0.25	1.25			0.50		2.75			0.25	
江戸川			2.50	3.25	1.25			1.00			0.50	1.00	0.75				

保健所別累計表（定点当り） 2002年19週

	インフル エンザ	咽頭 結膜熱	A群溶血性 レンサ球菌咽頭炎	感染性 胃腸炎	水痘	手足口病	伝染性 紅斑	突発性 発疹	百日咳	風疹	ヘルパン ギーナ	麻疹 (成人以外)	流行性 耳下腺炎	急性出血 性結膜炎	流行性 角結膜炎	不明 発疹症	MCLS
多摩川			0.33		2.33		2.00	0.33					0.67				
秋川			0.50	1.50			1.50	0.50					3.00				
八王子				3.00	1.50	0.50		0.50		0.50		0.50			1.00		
南多摩				4.00	0.67		0.33	0.33					1.00			0.33	
町田				13.00	0.50		1.50	0.50				1.00				0.50	
多摩立川			0.50	3.00	1.75	0.25					0.25		0.50				
村山大和				2.00	1.50	0.50		1.00					1.50				
府中小金井			0.33		0.67			0.67					0.33				
狛江調布			0.33	1.00	2.00	0.33	0.33	1.00					0.67			0.33	
三鷹武蔵野			1.25	1.50	0.50		0.25	1.00			0.25		1.75				
多摩小平			0.33	2.67	2.00	0.67	0.67	1.00	0.33			0.67	2.00				
多摩東村山	0.25	1.00	1.33	10.67	1.33	0.67		0.33			0.67		0.33			0.33	
島しょ				2.00	16.00		1.00						1.00				

東京都合計	2	3	98	433	202	22	50	74	1	1	16	16	90	-	14	12	-
定点当り報告数	0.01	0.02	0.69	3.05	1.42	0.15	0.35	0.52	0.01	0.01	0.11	0.11	0.63	-	1.00	0.08	-

発生動向総覧 (月報告分) 2002年4月分

(性感染症)

- 性器クラミジア感染症は男女ともに前月より報告数が増加し、過去5年平均に比べて、やや多い。
- 性器ヘルペスウイルス感染症、尖形コンジロームの報告数は、いずれも男女ともに前月より減少した。過去5年平均に比べて性器ヘルペスウイルス感染症(男)は少なく、その他は同水準である。
- 淋菌感染症の報告数は男が横這いで女はやや増加したが、過去5年平均とほぼ同水準である。
- トリコモナス症(女)の報告数は昨年後半から年明けにかけて増加し、過去5年平均を大幅に上回ったが、2月以降は3ヶ月連続して減少し、過去5年平均と同水準に戻った。
- 梅毒様疾患の報告数は男が前月に比べてやや増加した。女は報告が無かった。

(基幹定点疾病)

- メチシリン耐性黄色ブドウ球菌感染症の報告数はほぼ横這いで、昨年同期と同水準である。
- ペニシリン耐性肺炎球菌感染症の報告数は前月よりも増加し、昨年同期よりも多い。
- 薬剤耐性緑膿菌感染症の報告数は3ヶ月連続して増加した。

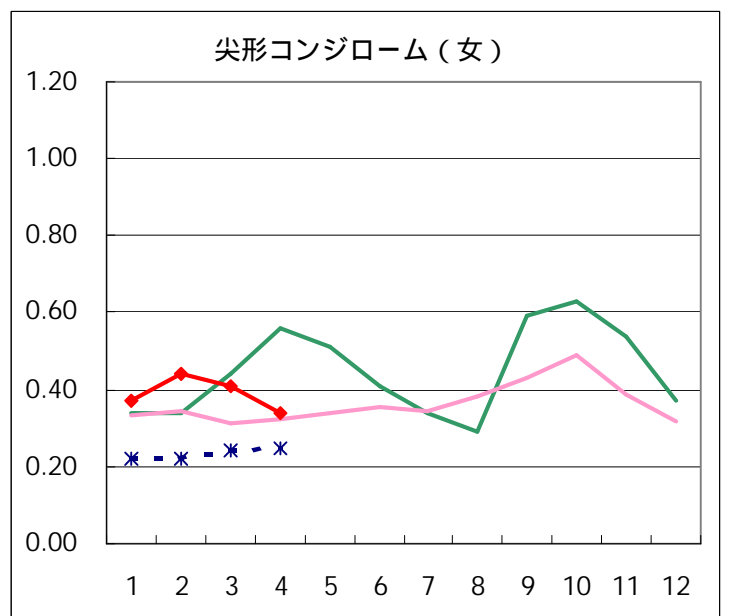
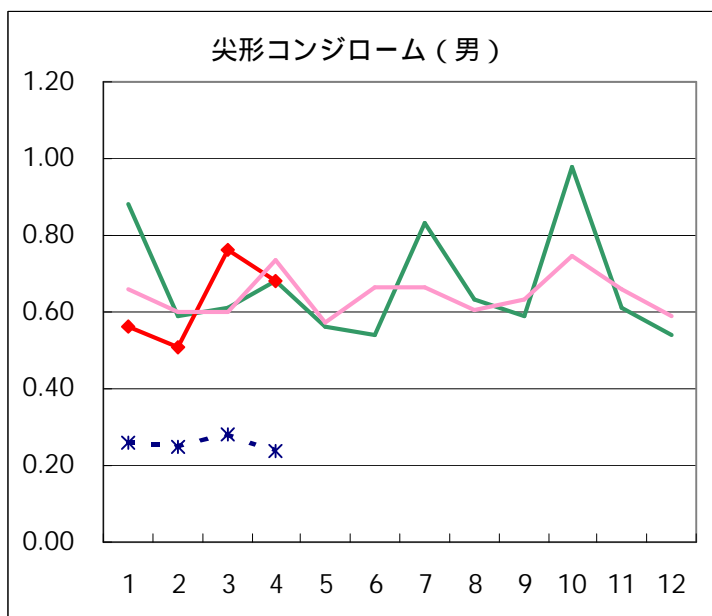
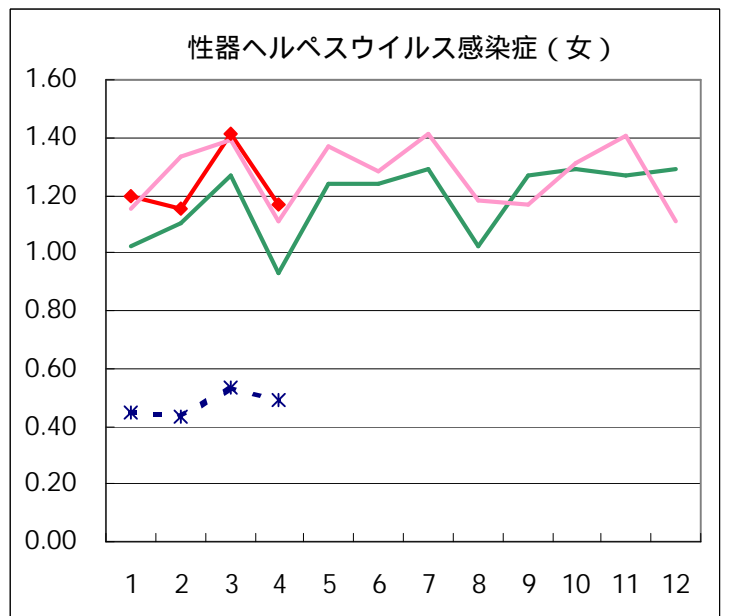
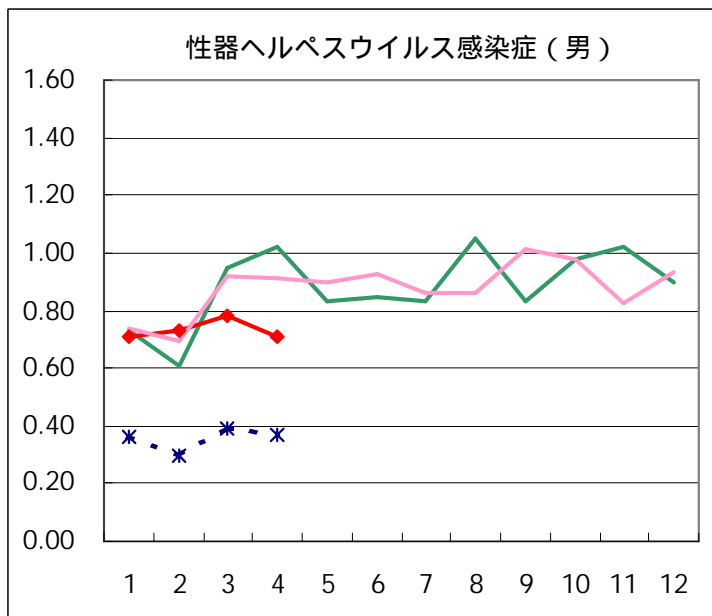
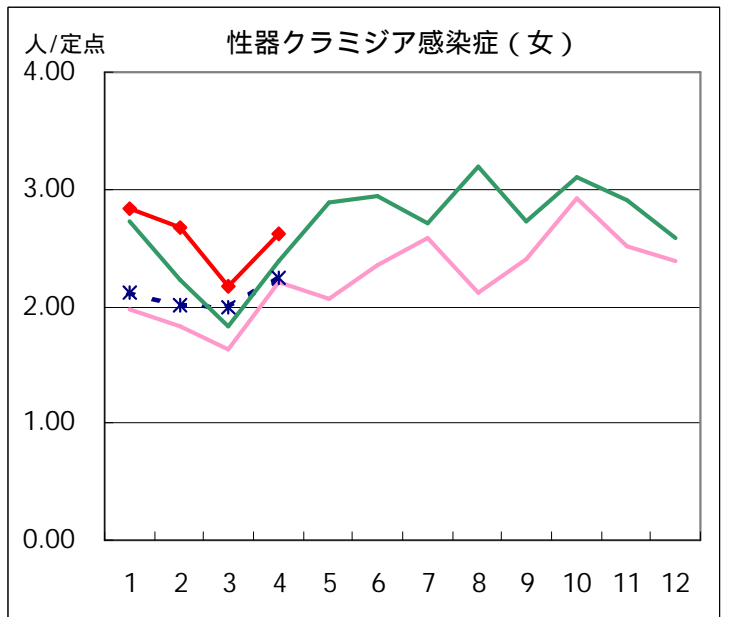
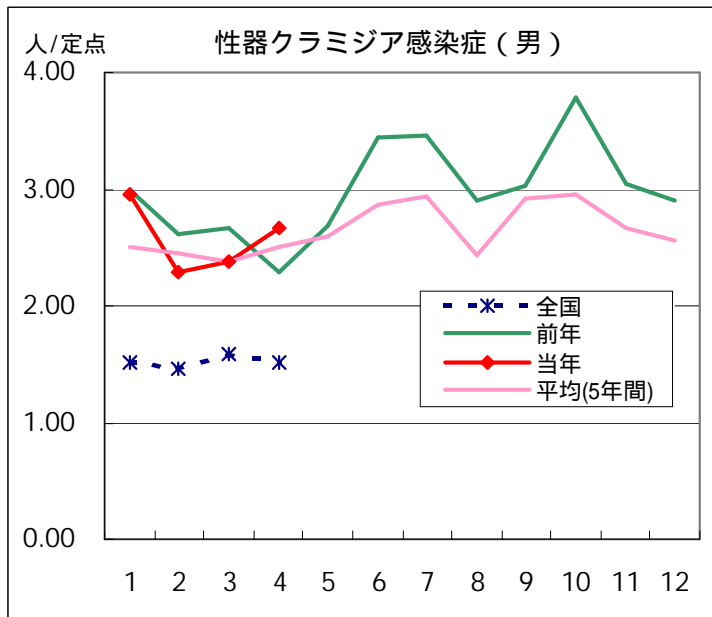
(病原体情報)

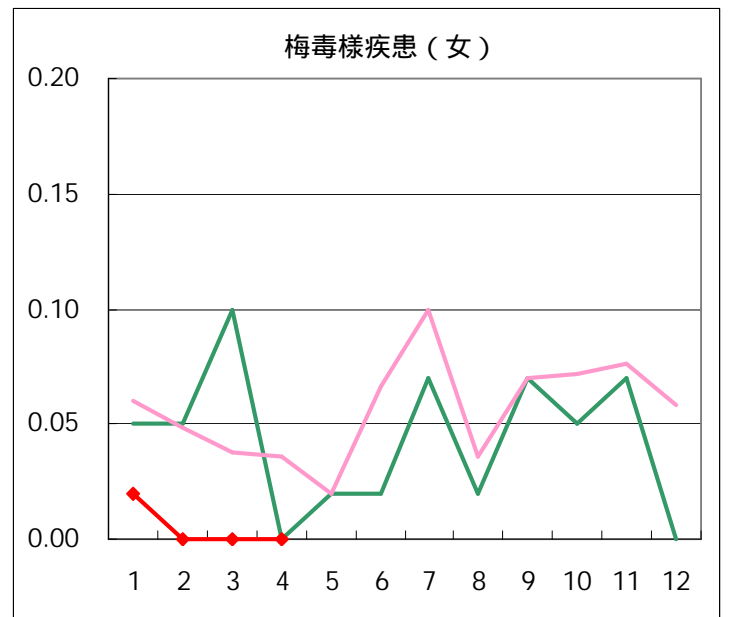
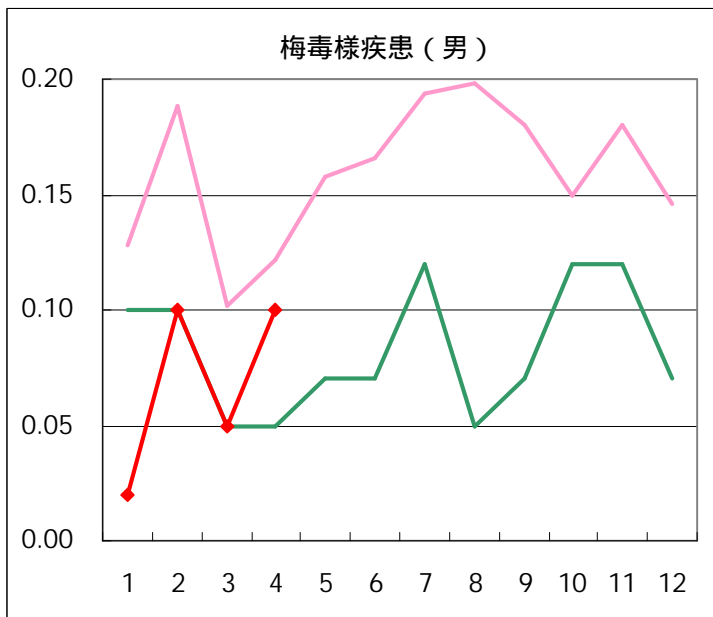
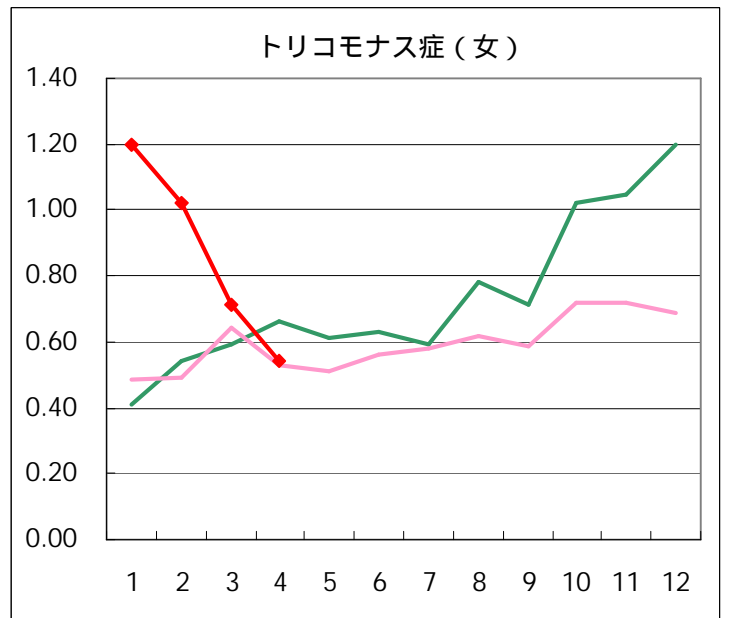
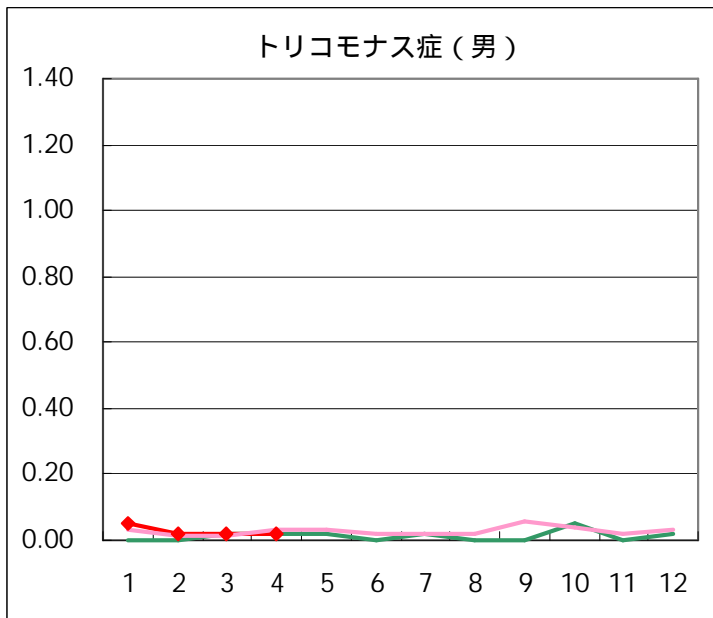
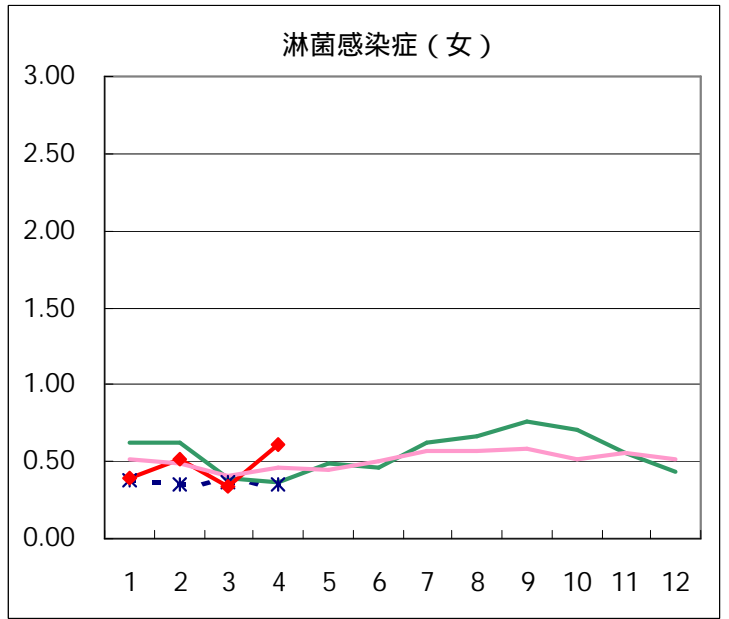
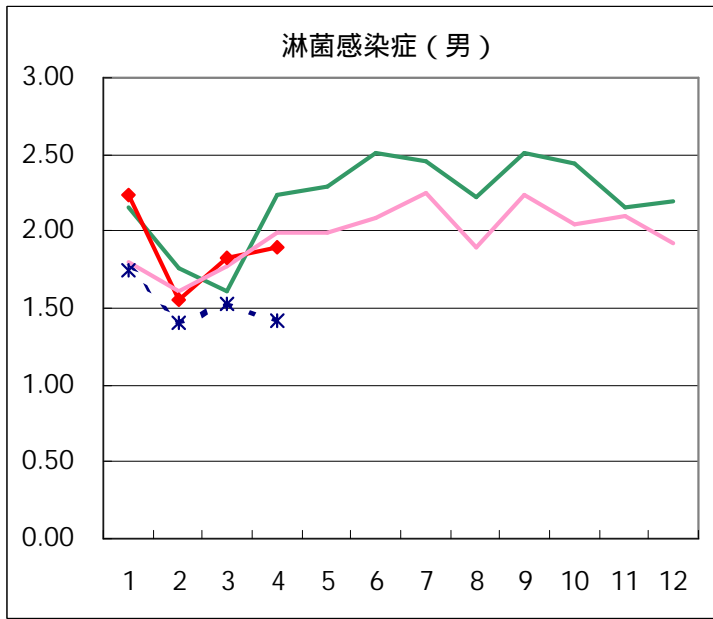
- 血清13件中1件から梅毒抗体、9件からクラミジア・トラコマチス抗体が検出(IgA抗体4件)された。
- 頸管拭い液45件中3件からクラミジア・トラコマチス遺伝子が、1件から淋菌遺伝子が検出された。
- クラミジア・トラコマチス抗体の検出されたもののうち1件の患者の頸管拭い液からは、クラミジア・トラコマチス遺伝子も検出された。

調査票通信 定点医療機関からのコメントを掲載

今月は、定点医療機関からのコメントはありません。

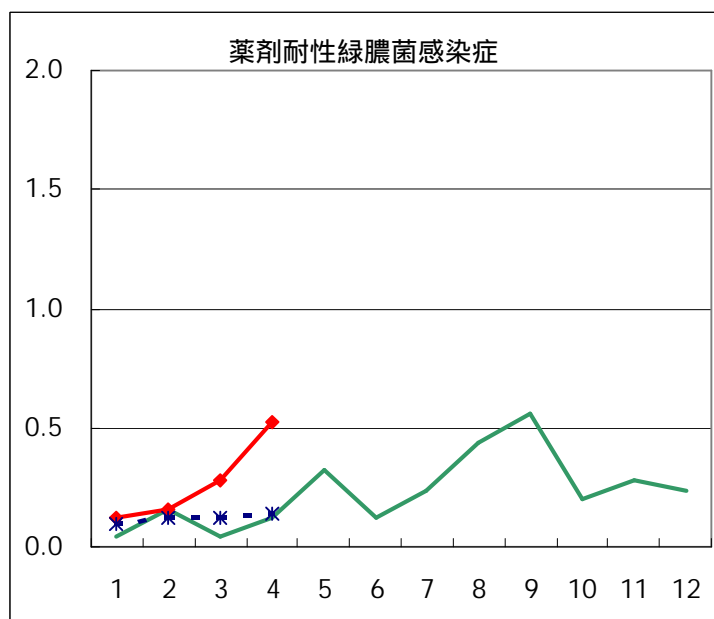
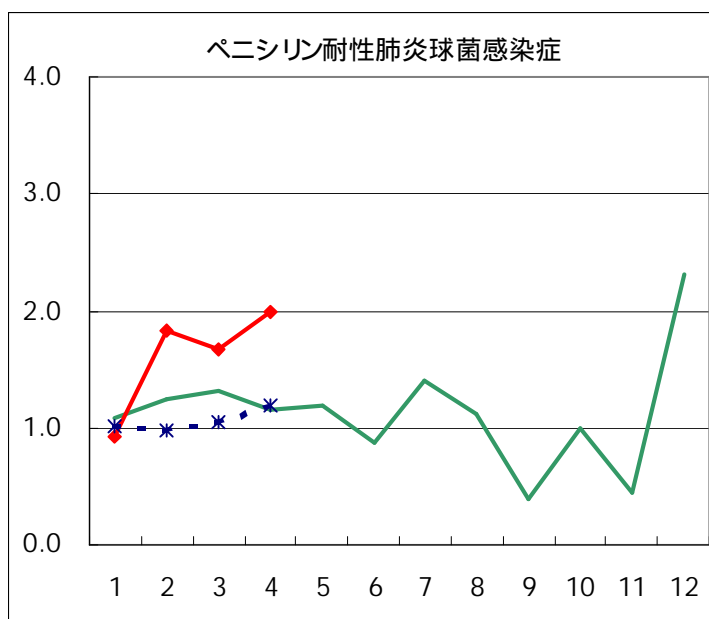
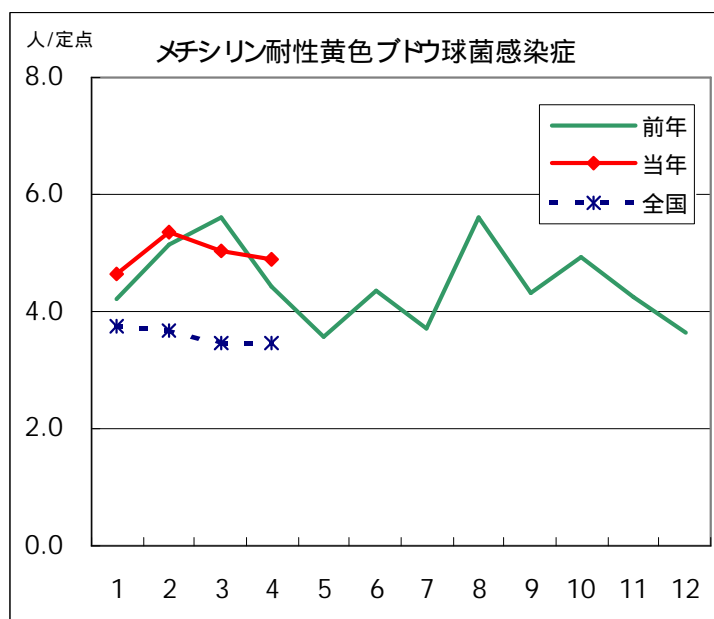
疾病別グラフ (四類定点月報告分)





基幹定点報告疾患集計 (2002年)

	1月	2月	3月	4月	5月	6月	7月	8月	9月	10月	11月	12月	合計
メチシリン耐性 黄色ブドウ球菌感染症	116	134	126	122									498
ペニシリン耐性 肺炎球菌感染症	23	46	42	50									161
薬剤耐性緑膿菌感染症	3	4	7	13									27



疾病別の定点医療機関数	
疾病	医療機関数
梅毒	41
淋菌様疾患	
性器クラミジア	
性器ヘルペス	
尖形コンジローム	
トリコモナス	25
メチシリン耐性 黄色ブドウ球菌感染症	
ペニシリン耐性 肺炎球菌感染症	
薬剤耐性緑膿菌感染症	

S T I 年齢階級別累計表（4月）

男						
	トリコモナス症	梅毒様疾患	性器クラミジア感染症	性器ヘルペスウイルス感染症	尖形コンジローム	淋菌感染症
0歳						
1～4歳						
5～9歳						
10～14歳						
15～19歳			5		1	5
20～24歳		1	23	3	8	17
25～29歳			29	4	6	16
30～34歳		2	14	4	6	19
35～39歳		1	15	4	2	6
40～44歳			7	3	1	10
45～49歳			8	2	2	3
50～54歳			7	5		1
55～59歳			1	1	1	
60～64歳				2		
65～69歳	1					1
70歳～				1	1	
合計	1	4	109	29	28	78
先月数	1	2	97	32	31	75
増減数	0	2	12	-3	-3	3

女						
	トリコモナス症	梅毒様疾患	性器クラミジア感染症	性器ヘルペスウイルス感染症	尖形コンジローム	淋菌感染症
0歳						
1～4歳						
5～9歳						
10～14歳						
15～19歳	2		10	1		3
20～24歳	3		38	9	7	6
25～29歳	6		33	10	3	10
30～34歳	8		10	17	2	3
35～39歳	2		11	2		2
40～44歳			3	3	1	1
45～49歳	1		2	2		
50～54歳				1	1	
55～59歳				1		
60～64歳						
65～69歳				1		
70歳～				1		
合計	22	0	107	48	14	25
先月数	29	0	89	58	17	14
増減数	-7	0	18	-10	-3	11

S T I 保健所別累計表（4月）

男								
保健所名	定点数	トリコモナス症	梅毒様疾患	性器クラミジア感染症	性器ヘルペスウイルス感染症	尖形コンジローム	淋菌感染症	総計
中央区	2							
みなと	2							
新宿区	5		1	15	2	6	6	30
文京	1				2			2
台東	4			1			4	5
墨田区	1			7	3	3	7	20
江東区	3		1	17	6	4	20	48
品川区	1						1	1
大田区	3				3			3
渋谷区	3			10	2	1		13
中野区	1	1	1	7	2		1	12
池袋	3			26	7	10	9	52
北区	1			2			3	5
荒川区	1							
板橋区	2			4			3	7
足立	1			7			5	12
八王子	3							
町田	1							
多摩立川	2			5		1	11	17
三鷹武蔵野	1		1	8	2	3	8	22
合計	41	1	4	109	29	28	78	249
定点当り		0.02	0.10	2.66	0.71	0.68	1.90	6.07

女								
保健所名	定点数	トリコモナス症	梅毒様疾患	性器クラミジア感染症	性器ヘルペスウイルス感染症	尖形コンジローム	淋菌感染症	総計
中央区	2							
みなと	2	3		11		2	2	18
新宿区	5	1		8	9	6	4	28
文京	1							
台東	4	8		38	26	1	6	79
墨田区	1			1	2			3
江東区	3	1		10	1		1	13
品川区	1							
大田区	3							
渋谷区	3				1			1
中野区	1							
池袋	3			10	5	2	3	20
北区	1							
荒川区	1	1		2				3
板橋区	2					1		1
足立	1						1	1
八王子	3	8		7	1	1		17
町田	1			2				2
多摩立川	2			12		1	6	19
三鷹武蔵野	1			6	3		2	11
合計	41	22		107	48	14	25	216
定点当り		0.54		2.61	1.17	0.34	0.61	5.27

STI保健所別定点当り累計表（4月）

男							
保健所名	定点数	トリコモナス症	梅毒様疾患	性器クラミジア感染症	性器ヘルペスウイルス感染症	尖形コンジローム	淋菌感染症
中央区	2						
みなと	2						
新宿区	5		0.20	3.00	0.40	1.20	1.20
文京	1				2.00		
台東	4			0.25			1.00
墨田区	1			7.00	3.00	3.00	7.00
江東区	3		0.33	5.67	2.00	1.33	6.67
品川区	1						1.00
大田区	3				1.00		
渋谷区	3			3.33	0.67	0.33	
中野区	1	1.00	1.00	7.00	2.00		1.00
池袋	3			8.67	2.33	3.33	3.00
北区	1			2.00			3.00
荒川区	1						
板橋区	2			2.00			1.50
足立	1			7.00			5.00
八王子	3						
町田	1						
多摩立川	2			2.50		0.50	5.50
三鷹武蔵野	1		1.00	8.00	2.00	3.00	8.00

女							
保健所名	定点数	トリコモナス症	梅毒様疾患	性器クラミジア感染症	性器ヘルペスウイルス感染症	尖形コンジローム	淋菌感染症
中央区	2						
みなと	2	1.50		5.50		1.00	1.00
新宿区	5	0.20		1.60	1.80	1.20	0.80
文京	1						
台東	4	2.00		9.50	6.50	0.25	1.50
墨田区	1			1.00	2.00		
江東区	3	0.33		3.33	0.33		0.33
品川区	1						
大田区	3						
渋谷区	3				0.33		
中野区	1						
池袋	3			3.33	1.67	0.67	1.00
北区	1						
荒川区	1	1.00		2.00			
板橋区	2					0.50	
足立	1						1.00
八王子	3	2.67		2.33	0.33	0.33	
町田	1			2.00			
多摩立川	2			6.00		0.50	3.00
三鷹武蔵野	1			6.00	3.00		2.00

2次医療圏別累計表 (2002年4月) 総計 患者報告数

	トリコモナス症	梅毒様疾患	性器クラミジア感染症	性器ヘルペスウイルス感染症	尖形コンジローム	淋菌感染症	総計
区中央部	11		50	28	3	12	104
区南部				3		1	4
区西南部			10	3	1		14
区西部	2	2	30	13	12	11	70
区西北部			42	12	13	18	85
区東北部	1		9			6	16
区東部	1	1	35	12	7	28	84
西多摩							
南多摩	8		9	1	1		19
北多摩西部			17		2	17	36
北多摩南部		1	14	5	3	10	33
北多摩北部							
島しょ							
計	23	4	216	77	42	103	465

2次医療圏別累計表 (2002年4月) 総計 定点当たり発生数

	トリコモナス症	梅毒様疾患	性器クラミジア感染症	性器ヘルペスウイルス感染症	尖形コンジローム	淋菌感染症	総計
区中央部	1.22		5.56	3.11	0.33	1.33	9
区南部				0.75		0.25	4
区西南部			3.33	1.00	0.33		3
区西部	0.33	0.33	5.00	2.17	2.00	1.83	6
区西北部			7.00	2.00	2.17	3.00	6
区東北部	0.50		4.50			3.00	2
区東部	0.25	0.25	8.75	3.00	1.75	7.00	4
西多摩							0
南多摩	2.00		2.25	0.25	0.25		4
北多摩西部			8.50		1.00	8.50	2
北多摩南部		1.00	14.00	5.00	3.00	10.00	1
北多摩北部							0
島しょ							0
計	0.56	0.10	5.27	1.88	1.02	2.51	41