

2002年第21週報告分

- 発生動向総覧 / 調査票通信
- 全数届出患者数一覧表
- 定点報告疾病集計表
- 疾病別グラフ(四類定点週報告分)
- 病原体検出情報(表・グラフ)
 — 流行性角結膜炎 —
- 年齢階級別累計表
- 保健所別累計表
- 保健所別定点当たり累計表

東京都医師会感染症予防検討委員会

事務局:東京都立衛生研究所疫学情報室

電話:03-3363-3213(直通)

FAX:03-5332-7365

E-mail: idsc@tokyo-eiken.go.jp

アドレス: www.tokyo-eiken.go.jp/IDSC/



発生動向総覧 (東京都) 21週分

(全数情報)

- ・細菌性赤痢が1件報告された。菌型はソネ菌(推定感染地:エジプト)である。
- ・パラチフスが1件報告された。推定感染地はバングラデシュである。
- ・腸管出血性大腸菌感染症が2件報告された。2件ともO157(VT1産生株1件、VT1+VT2産生株1件)で、うち1件は入院となっている。HUSの報告はなかった。
- ・アメーバ赤痢が5件報告された。推定感染地は国内2件、不明3件で、推定感染経路は異性間性的接触1件、同性間性的接触1件、不明3件である。
- ・オウム病が1件報告された。国内感染(インコからの感染)が推定されている。
- ・急性ウイルス性肝炎が5件報告された。病原体別ではA型3件(経口感染3件)、B型1件(異性間性的接触)、EBウイルス1件(不明)であり、推定感染地は国内3件、中国2件である。
- ・劇症型溶血性レンサ球菌感染症が1件報告された。
- ・HIV感染症が6件報告された。AIDS2件、無症候性キャリア4件で、推定感染経路は異性間性的接触1件、同性間性的接触5件である。
- ・ジアルジア症が1件報告された。推定感染地はブルキナファソである。
- ・梅毒が1件報告された。無症候梅毒で、推定感染経路は不明である。

(推定される感染地は医師の届出によるものです)

(定点情報)

- ・A群溶血性レンサ球菌咽頭炎、感染性胃腸炎の報告は例年より多い。咽頭結膜熱、流行性角結膜炎、手足口病、ヘルパンギーナ、不明発疹、伝染性紅斑、麻疹・成人麻疹がやや増加している。

(病原体情報)

- ・定点から搬入された咽頭拭い液から肺炎球菌が分離され、その血清型は6型であった。
- ・菌株で搬入されたMRSA7株のコアグラーゼ型は 型が1株と 型が6株であった。
- ・溶血性レンサ球菌6株のT型は1型、12型、23型、25型、28型およびUTが各1株であった。
- ・肺炎、上気道炎、気管支喘息の患者4名の咽頭拭い液、鼻汁からアデノウイルスが検出された。1名からはEBウイルスも検出された。
- ・口内炎を伴う肺炎患者の咽頭拭い液から単純ヘルペスウイルスが検出された。
- ・胃腸炎患者2名の糞便からアデノウイルスが検出された。
- ・髄膜炎患者の咽頭拭い液と髄液からエンテロウイルスが検出された。
- ・手足口病患者の咽頭拭い液からエンテロウイルスが検出された。
- ・不明発疹患者2名の咽頭拭い液からアデノウイルスとヒトヘルペスウイルス6型がそれぞれ検出された。

- ・麻疹患者 3名 (9ヶ月、14歳、16歳)の咽頭拭い液から麻疹ウイルスが検出された。
- ・デング熱患者の 8病日の血清からデングウイルス特異 IgM抗体が検出された。
- ・感染性胃腸炎集団発生 4事例の患者および非発症者の検体 45件からSRSVが検出された。
- ・多摩地区の定点から搬入された感染性胃腸炎の患者の糞便からサルモネラO4群が検出された。
- ・保健所から搬入された血清 61件中 16件、定点から搬入された血清 5件中 2件からクラミジア・トラコマチス特異抗体が検出された。
- ・クラジミア・トラコマチス抗体の検出された定点患者 1名の頸管拭い液からはクラジミア・トラコマチス遺伝子も検出された。

(その他の情報)

- ・ウイルス関連疾患では、上・下気道炎の検体搬入が多い。

調査票通信

定点医療機関からのコメントを掲載

世田谷

- ・水痘 3歳女兒、H12.5.ワクチン接種済み。軽症。

全数届出患者数一覧表 2002年21週

分類	疾病名	東京都分(報告週)					全国分(診断週)	
		18週	19週	20週	21週	年累計	21週	年累計
一類	エボラ出血熱							
	クリミア・コンゴ出血熱							
	ペスト							
	マ・ルブルグ病							
	ラッサ熱							
二類	コレラ					3		11
	細菌性赤痢	2	2	4	1	35	7	337
	腸チフス			1		11	1	28
	パラチフス	1			1	6	1	15
	急性灰白髄炎							
	ジフテリア							
三類	腸管出血性大腸菌感染症		3	1	2	16	87	489
四類 (全数届出)	アメ・バ赤痢	6	1	1	5	41	4	168
	エキノкокクス症							4
	黄熱							
	オウム病				1	2	1	35
	回帰熱							
	ウイルス性肝炎(急性肝炎)	4	8	2	5	92	14	457
	Q熱			8		12	1	16
	狂犬病							
	クリプトスポリジウム症					3		97
	クロイツフェルト・ヤコブ病					3	1	57
	劇症型溶血性レンサ球菌感染症				1	4		42
	後天性免疫不全症候群	2	3	7	6	129	7	299
	コクシジオイデス症							1
	ジアルジア症			2	1	26	1	44
	腎症候性出血熱							
	髄膜炎菌性髄膜炎							2
	先天性風疹症候群							
	炭疽							
	ツツガムシ病					6	6	91
	デング熱					7		21
	日本紅斑熱							1
	日本脳炎							
	乳児ボツリヌス症							
	梅毒			2	1	24	12	202
	破傷風	1	1			2		26
	バンコマイシン耐性腸球菌感染症	1				3		14
	ハンタウイルス肺症候群							
Bウイルス病								
ブルセラ症					1		1	
発疹チフス								
マラリア			1		10		31	
ライム病					1			
レジオネラ症					8	2	39	

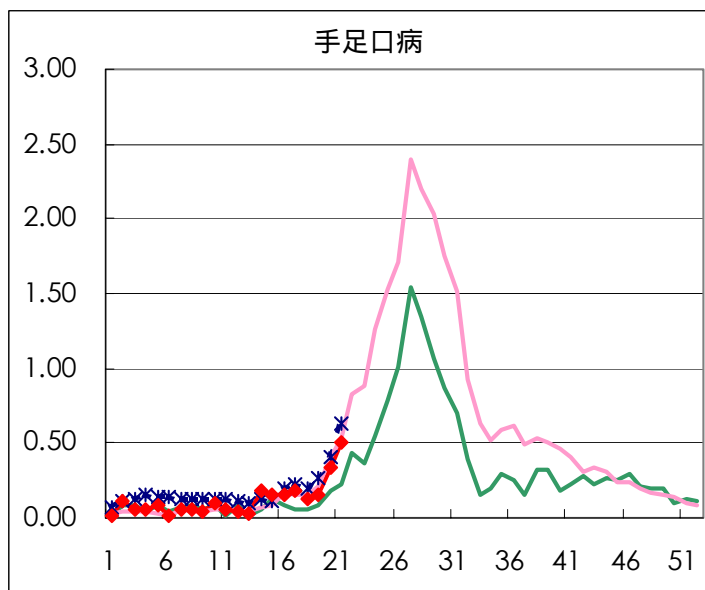
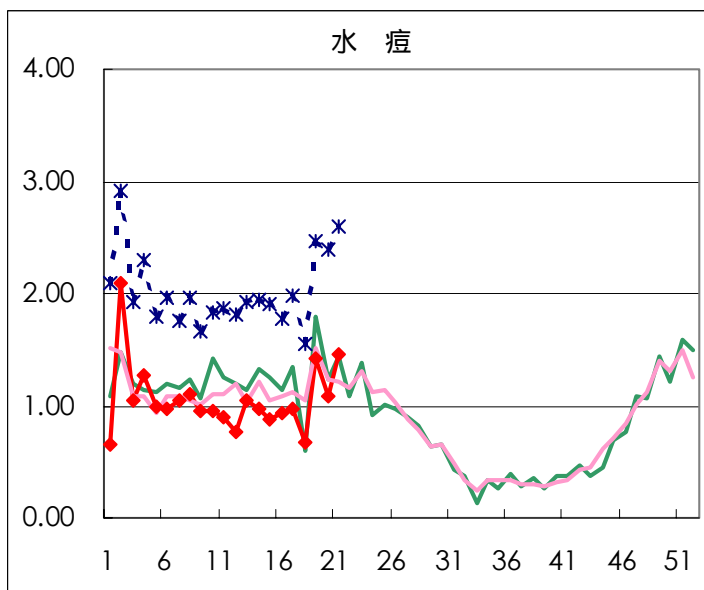
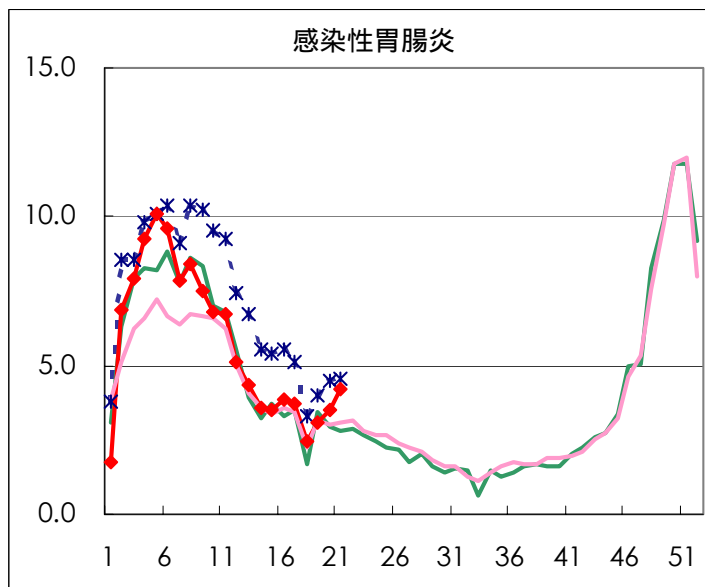
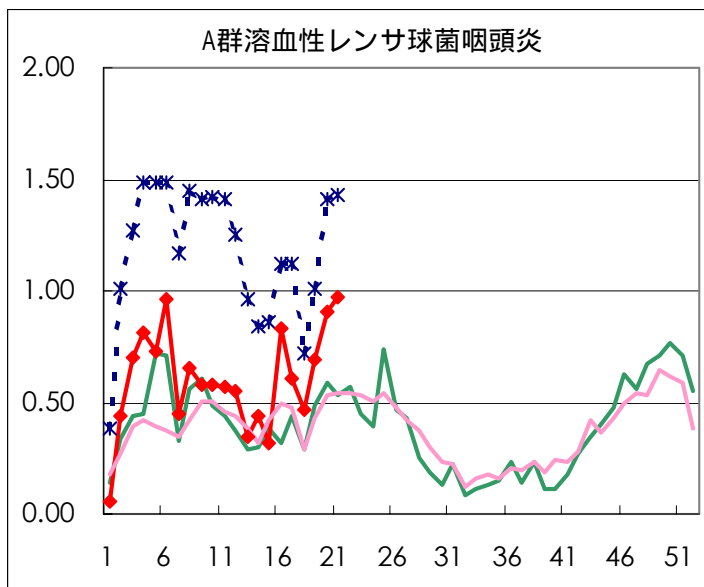
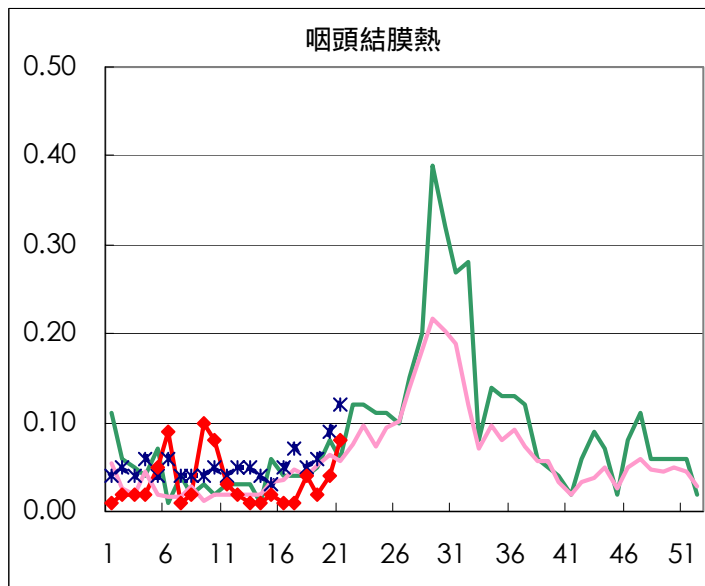
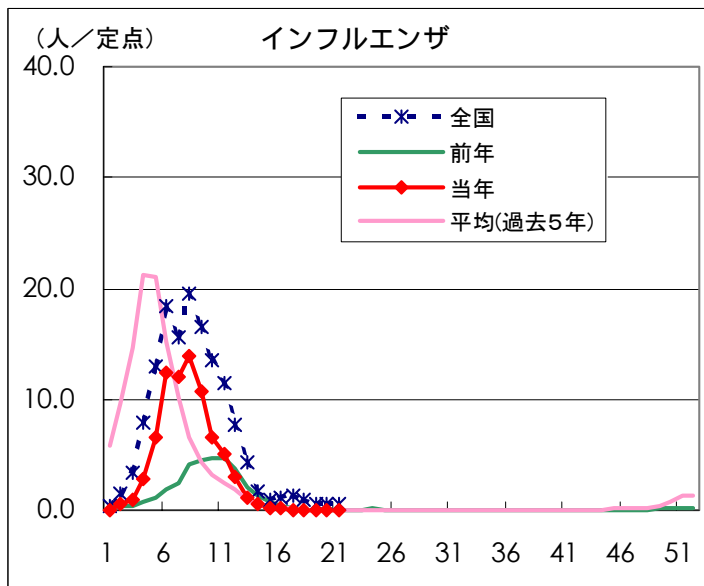
医師からの追加届出により増加することがあります(2002/05/29集計)。

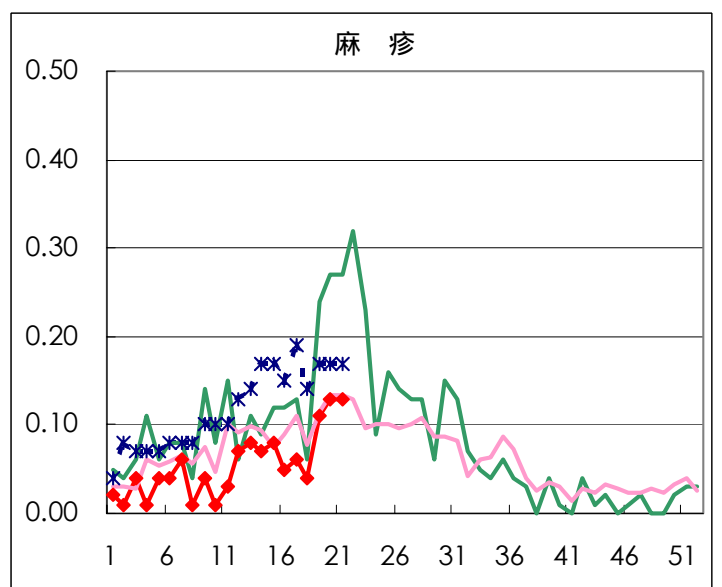
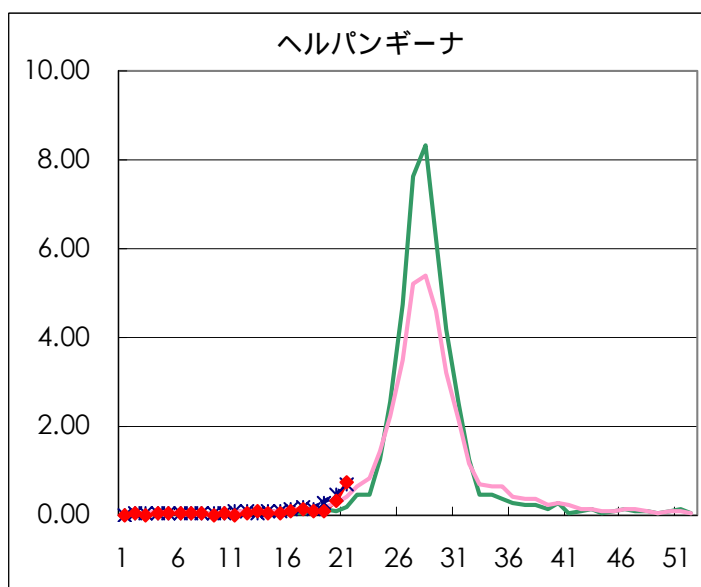
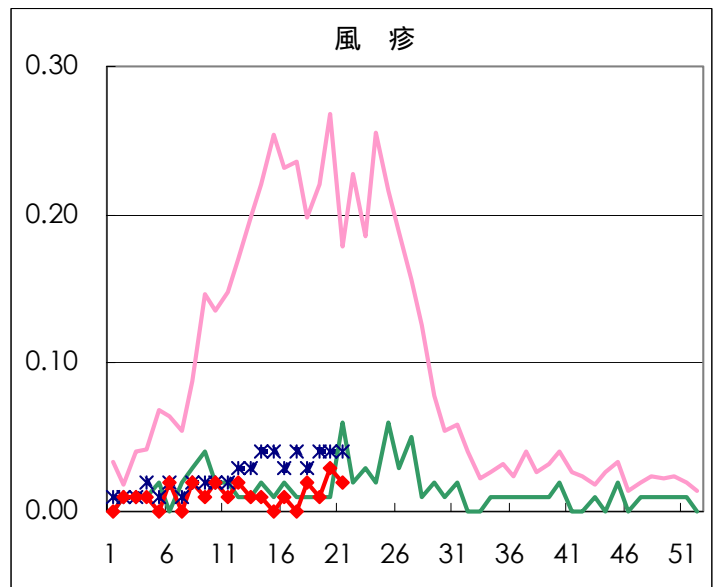
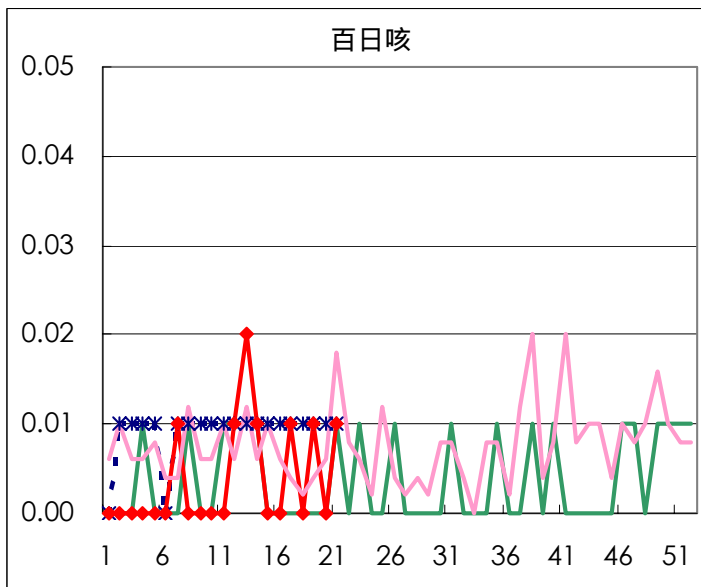
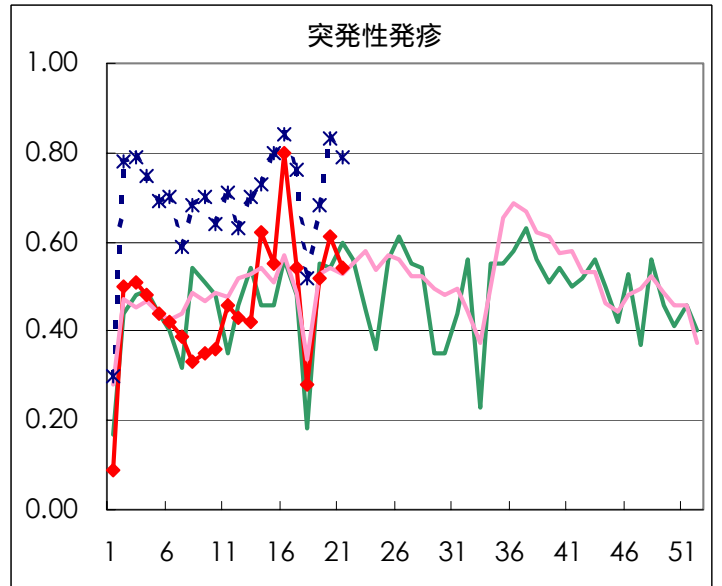
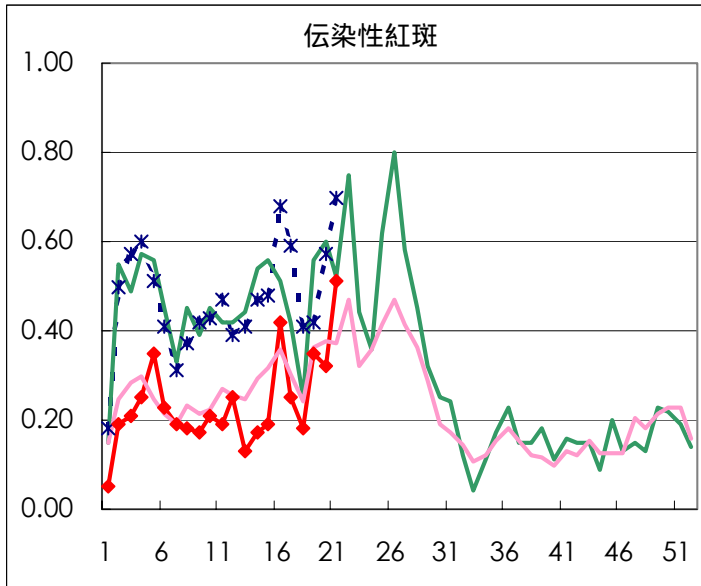
定点報告疾病集計表（男女別）

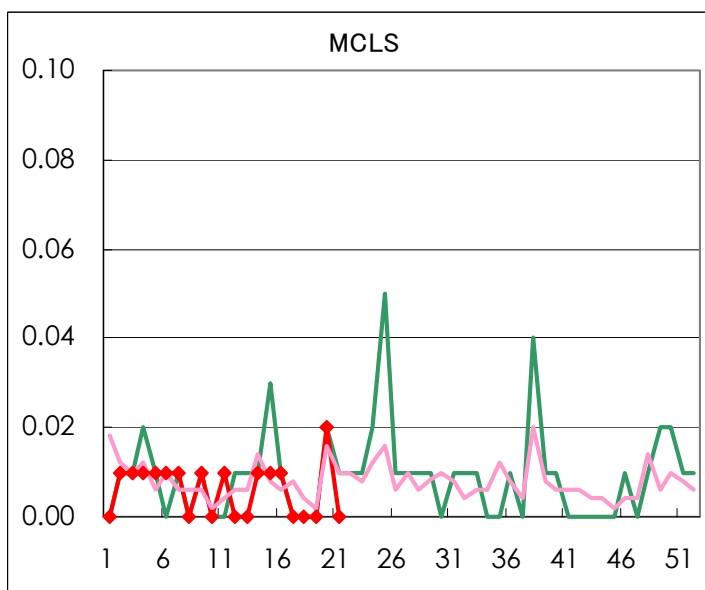
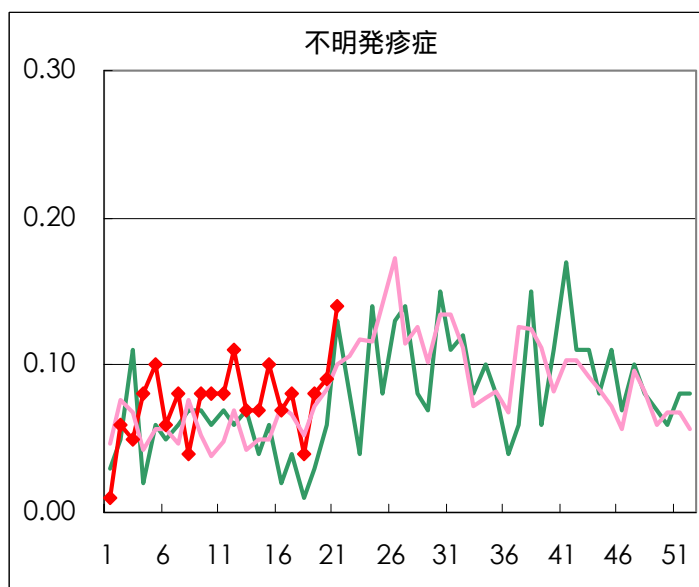
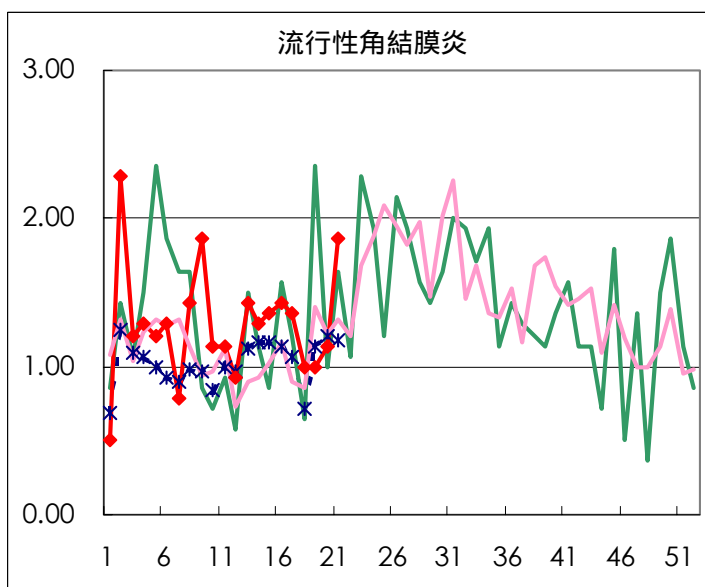
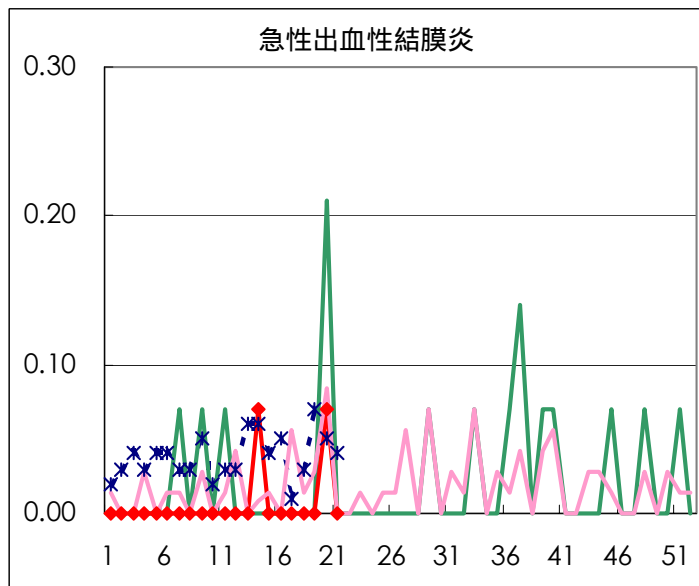
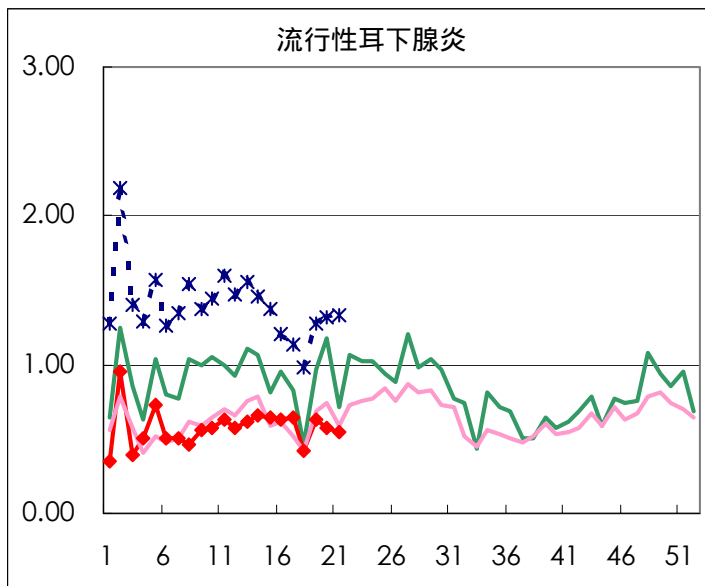
疾病名	性	2002年 週				累計
		18	19	20	21	
インフルエンザ	男	6	2	4	4	16
	女	6		2	1	9
咽頭結膜熱	男	3	3	3	5	14
	女	2		3	6	11
A群溶血性レンサ球菌咽頭炎	男	32	47	78	77	234
	女	35	51	51	61	198
感染性胃腸炎	男	179	209	248	344	980
	女	170	224	248	258	900
水痘	男	50	113	83	118	364
	女	47	89	71	90	297
手足口病	男	9	15	26	39	89
	女	9	7	21	33	70
伝染性紅斑	男	13	24	21	41	99
	女	13	26	25	32	96
突発性発疹	男	20	37	40	41	138
	女	20	37	46	36	139
百日咳	男		1		1	2
	女				1	1
風疹	男	2		3	2	7
	女	1	1	1	1	4
ヘルパンギーナ	男	6	12	18	49	85
	女	10	4	27	59	100
麻疹(成人以外)	男	3	6	9	10	28
	女	2	10	10	8	30
流行性耳下腺炎	男	25	50	51	48	174
	女	34	40	31	28	133
不明発疹症	男	1	6	4	12	23
	女	5	6	9	8	28
MCL S	男			1		1
	女			2		2
急性出血性結膜炎	男			1		1
	女					
流行性角結膜炎	男	8	9	11	16	44
	女	6	5	5	10	26
急性脳炎（日本脳炎を除く）	男					
	女			1		1
細菌性髄膜炎	男					
	女			1		1
無菌性髄膜炎	男		1		1	2
	女		1	2	1	4
マイコプラズマ肺炎	男					
	女					
クラミジア肺炎（オウム病は除く）	男					
	女					
成人麻疹	男		3	1	3	7
	女	1	2	4	5	12

「累計」欄は、当週を含む過去4週分の合計を示したものです。空欄は、報告がなかったことを示しています。

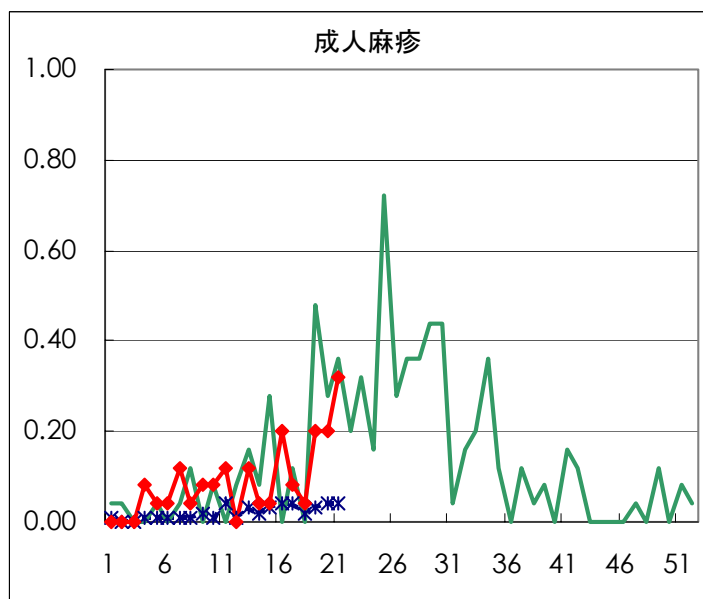
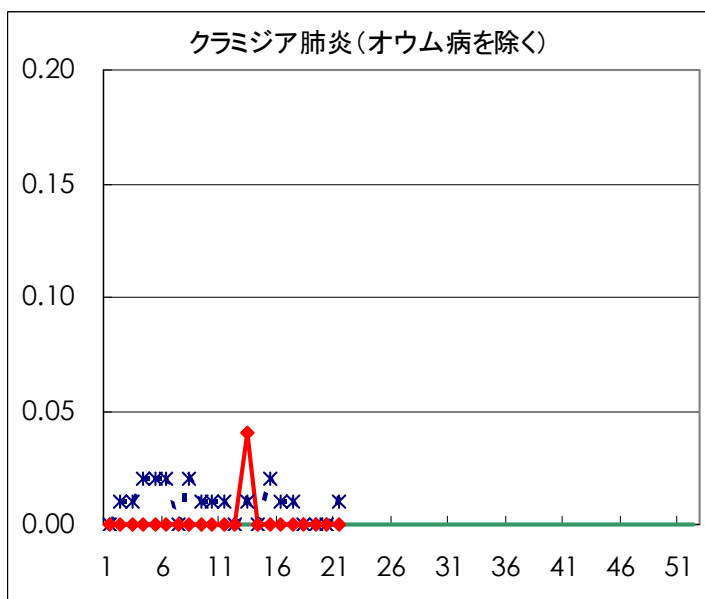
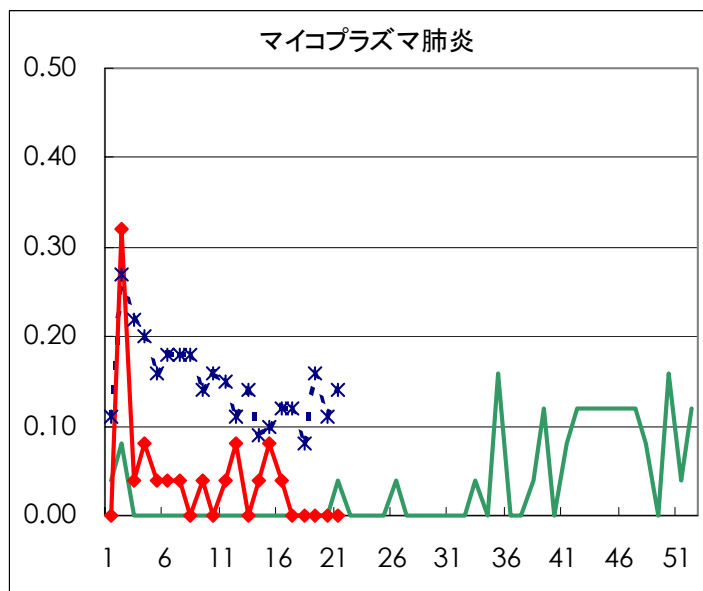
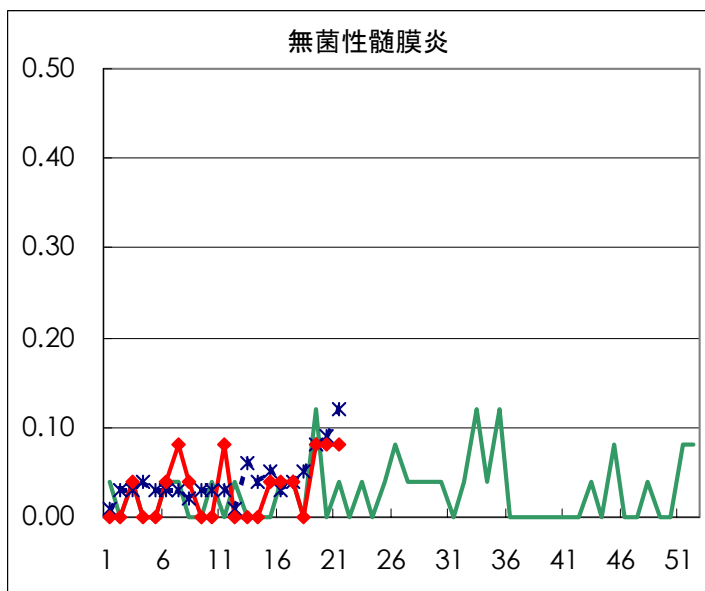
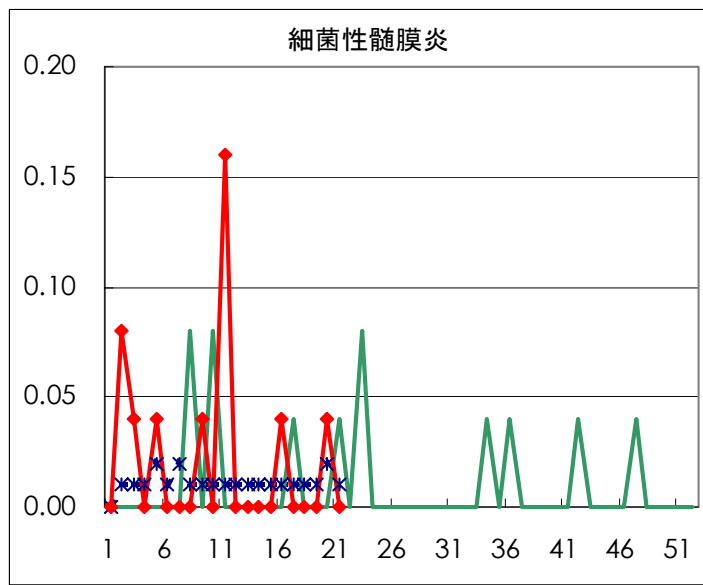
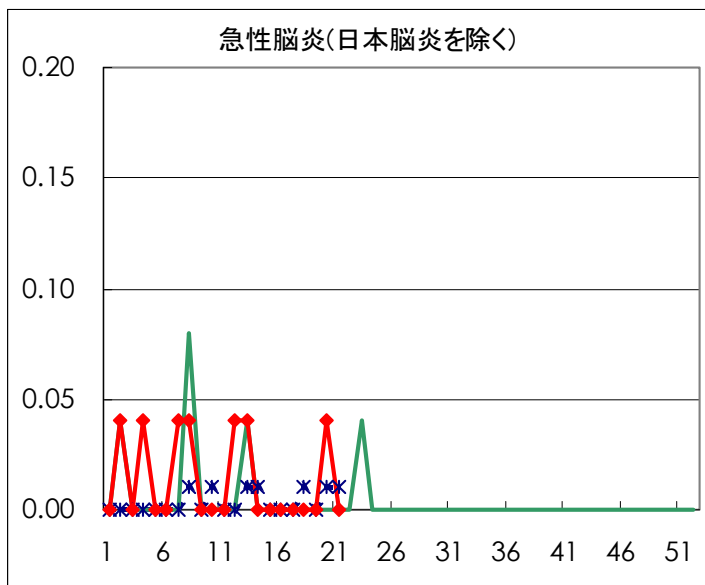
疾病別グラフ(四類定点週報告分)







疾病別の定点医療機関数	
疾 病	医療機関数
インフルエンザ	178
急性出血性結膜炎	14
流行性角結膜炎	
急性脳炎	25
細菌性髄膜炎	
無菌性髄膜炎	
マイコプラズマ肺炎	
クラミジア肺炎	
成人麻疹	142
上記を除く疾病	



病原体検出情報

週別病原体 抗体検出結果 (2002年 14~ 21週)

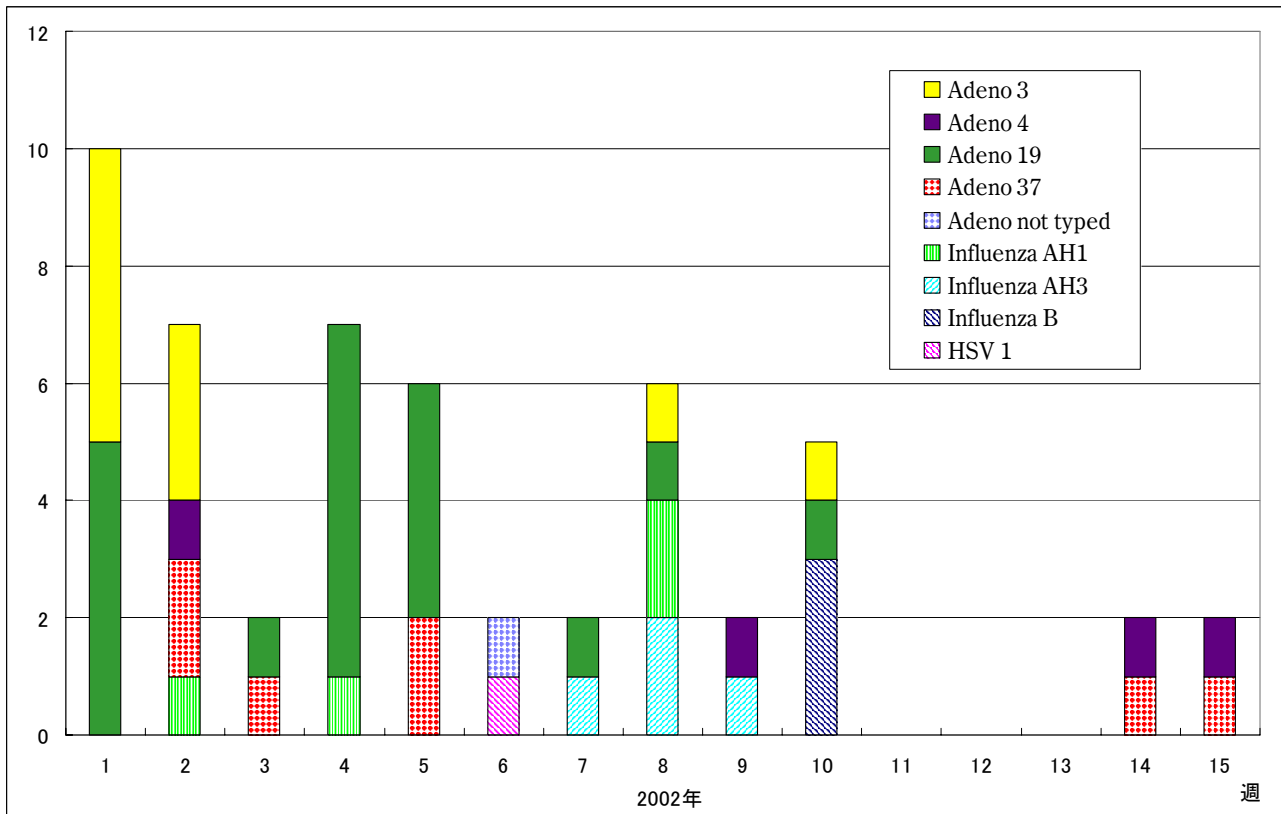
検出病原体 抗体		検体採取週								合計	
		2002年									
		14	15	16	17	18	19	20	21		
ウイルス	インフルエンザAソ連型	1									1
	インフルエンザA香港型										
	インフルエンザB型	1									1
	RSV										
	アデノ	4	5	3	4	6	7	2	5	36	
	エンテロ			2	1		1	3	3	10	
	SRSV=NLV	1	7	34	3	18	23	2	45	133	
	ロタ	2	2	1	2	1				8	
	単純ヘルペス	1				1			1	3	
	水痘 帯状疱疹				1		1			2	
	EBV	1	1						1	3	
	CMV										
	HHV6/7		2			3		1		6	
	ムンプス	4		5			3			12	
	麻疹		1					3		4	
	パルボB19	2			1					3	
	分離型別	ポリオ1									
		ポリオ2									
		アデノ1		1					2		3
		アデノ2	2		1		1		3		7
		アデノ3	1								1
抗体	デング								1	1	
	ツツガムシ										
電顕											
細菌	カンピロバクター		1					1		2	
	サルモネラ								1	1	
	下痢原性大腸菌										
	エロモナス										
	O157										
	MRSAコアグラージェ 型						2		1	3	
	MRSAコアグラージェ 型	4	2		1	8	7	1	6	29	
	MRSAコアグラージェ 型		1	1						2	
	MSSAコアグラージェ 型										
	溶連菌 T-1型				2		5		1	8	
	溶連菌 T-3型				2	1	3			6	
	溶連菌 T-4型	1								1	
	溶連菌 T-6型										
	溶連菌 T-12型				1	1	2		1	5	
	溶連菌 T-22型										
	溶連菌 T-25型								1	1	
	溶連菌 T-28型						1		1	2	
溶連菌 UT					1	1		1	3		
性感染症	梅毒	1	1		2		3	1		8	
	クラミジア抗体	20	27	9	15	1	15	21	18	126	
	クラミジア遺伝子	4		1		1	2	3	1	12	
	淋菌遺伝子	2	3			1		1		7	

臨床診断名別病原体検出結果 (2002年 14~ 21週)

臨床診断名 検出病原体	イン フル エン ザ (脳 を 含 む)	上 気 道 炎	下 気 道 炎	咽 頭 結 膜 熱	A 群 溶 血 性 レ ン サ	感 染 性 胃 腸 炎	無 菌 性 髄 膜 炎	脳 炎	ヘ ル パ ン ギ ー ナ	手 足 口 病	伝 染 性 紅 斑	発 疹 症	流 行 性 耳 下 腺 炎	口 内 炎	水 痘	そ の 他	合 計
インフルエンザAソ連型																1	1
インフルエンザA香港型																	
インフルエンザB型			1														1
RSV																	
アデノ	1	13	12			7						2				1	36
アデノ1		1				1										1	3
アデノ2		4	2									1					7
アデノ3		1															1
エンテロ		2					4			2		1				1	10
ポリオ1																	
ポリオ2																	
ムンプス		1	1				5						3			2	12
SRSV = NLV						133											133
ロタ						8											8
単純ヘルペス			2											1			3
水痘 帯状疱疹															2		2
パルボB19											2	1					3
カンピロバクター						2											2
サルモネラ						1											1
下痢原性大腸菌																	

病原体検出情報（流行性角結膜炎）

流行性角結膜炎患者から検出されたウイルス（全国）



病原微生物検出情報（2002年5月27日現在報告数）

流行性角結膜炎患者から検出されたウイルス（東京都）

2002年5月31日現在、検出されたウイルスはありません。

年齢階級別累計表(2002年 21週)

	インフル エンザ	咽頭 結膜熱	A群溶血性 レンサ球菌咽頭炎	感染性 胃腸炎	水痘	手足口病	伝染性 紅斑	突発性 発疹	百日咳	風疹	ヘルパン ギーナ	麻疹 (成人以外)	流行性 耳下腺炎	急性出血 性結膜炎	流行性 角結膜炎	不明 発疹症	M C L S
～6ヶ月				9	4			6			1						
～1歳		1		31	19	6	1	52			8	3	1				9
1歳		2	4	69	26	24	1	18	1		36	1	1				6
2歳		4	5	47	33	17	7	1		2	19		8				
3歳	1	1	14	57	36	6	10				10	2	10				2
4歳	1	2	19	80	48	6	7				14	1	13		1		2
5歳			13	54	20	7	15				8		10				
6歳			30	43	6	1	8		1		5	1	11		1		
7歳		1	15	37	7	4	8					3	9				
8歳			11	25	1		6					2	3				
9歳			5	24	2		4				1		5				
10～14歳	1		9	33	4		5			1	1	4	4				1
15～19歳			6	17	1						1	1	1				
20～29歳			7	76	1	1	1				4				10		
30～39歳															4		
40～49歳	1														3		
50～59歳	1														5		
60～69歳																	
70～79歳															1		
80歳以上																	
合計	5	11	138	602	208	72	73	77	2	3	108	18	76	0	26	20	0
先週比	-1	5	9	106	54	25	27	-9	2	-1	63	-1	-6	-1	10	7	-3

注：小児科定点把握対象疾病のうち、「20～29歳」は「20歳以上」と読み替える。
眼科疾患のうち、「70～79歳」は「70歳以上」と読み替える。

保健所別累計表 (2002年21週)

	インフル エンザ	咽頭 結膜熱	A群溶血性 レンサ球菌咽頭炎	感染性 胃腸炎	水痘	手足口病	伝染性 紅斑	突発性 発疹	百日咳	風疹	ヘルパン ギーナ	麻疹 (成人以外)	流行性 耳下腺炎	急性出血 性結膜炎	流行性 角結膜炎	不明 発疹症	MCLS	合計
千代田				4	2													6
中央区			1	11	7	1	1	2			6					1		30
みなと			1		7			1							1			10
新宿区			4	40	6	1	2	3			1				12	4		73
文京			3	6	3			2					2		4			20
台東			3	25	6	3	4	4			15							60
墨田区		1		8	2			1					2					14
江東区			7	12	5	1	2	2		1	3	1	3					37
品川区	1	1	4	32	10	1	6	5			10		1			1		72
目黒区			10	5	1		1	2					6			1		26
大田区		2	11	35	13	5	14	7			7		7		2	2		105
世田谷区	2		9	65	9	4	3	7			7		5			1		112
渋谷区		3	1	18	2	9	1	2			2		2					40
中野区		1	1	72	5	1	2	5			2		3					92
杉並	1		2	25				1			3							32
池袋					4		1						4		1			10
長崎				3	1			2										6
北区			6	8	7	1	3	4			7	1	3			1		41
荒川区				2	2	2		1			3		1		2			13
板橋区			5	8	3			1					2					19
練馬区			7	19	15	2	3	1			1	1	1					50
足立			3	14	9		1				3	2						32
葛飾			8	13	6	8		5			12	1	9			4		66
江戸川	1		16	18	12	4		5			6	10	3					75

保健所別累計表 (2002年21週)

	インフル エンザ	咽頭 結膜熱	A群溶血性 レンサ球菌咽頭炎	感染性 胃腸炎	水痘	手足口病	伝染性 紅斑	突発性 発疹	百日咳	風疹	ヘルパン ギーナ	麻疹 (成人以外)	流行性 耳下腺炎	急性出血 性結膜炎	流行性 角結膜炎	不明 発疹症	MCLS	合計
多摩川			1	8	11	9	12	2					4					47
秋川		2	9	4	1	3		1		2			3					25
八王子			1	7	3	4	1	2				1	1					20
南多摩				19	3	2	6	2			7		3					42
町田		1		26	6			1					4			2		40
多摩立川			3	8	7	4	4				1		1			1		29
村山大和			4	9	2			1					2		3			21
府中小金井				3	2	1	1				1							8
狛江調布			2	6	9			1			1	1	1					21
三鷹武蔵野			4	6	4		2	4	2				1		1			24
多摩小平			7	30	4	2					2							45
多摩東村山			5	31	6	4	3				1		2			2		54
島しょ				2	13						7							22

東京都合計	5	11	138	602	208	72	73	77	2	3	108	18	76	-	26	20	-	1439
定点当り報告数	0.03	0.08	0.97	4.24	1.46	0.51	0.51	0.54	0.01	0.02	0.76	0.13	0.54	-	1.86	0.14	-	

保健所別累計表（定点当り） 2002年21週

	インフル エンザ	咽頭 結膜熱	A群溶血性 レンサ球菌咽頭炎	感染性 胃腸炎	水痘	手足口病	伝染性 紅斑	突発性 発疹	百日咳	風疹	ヘルパン ギーナ	麻疹 (成人以外)	流行性 耳下腺炎	急性出血 性結膜炎	流行性 角結膜炎	不明 発疹症	MCLS
千代田				1.00	0.50												
中央区			0.33	3.67	2.33	0.33	0.33	0.67			2.00					0.33	
みなと			0.17		1.17			0.17							1.00		
新宿区			0.67	6.67	1.00	0.17	0.33	0.50			0.17				6.00	0.67	
文京			1.00	2.00	1.00			0.67					0.67		4.00		
台東			1.00	8.33	2.00	1.00	1.33	1.33			5.00						
墨田区		0.33		2.67	0.67			0.33					0.67				
江東区			2.33	4.00	1.67	0.33	0.67	0.67		0.33	1.00	0.33	1.00				
品川区	0.14	0.17	0.67	5.33	1.67	0.17	1.00	0.83			1.67		0.17			0.17	
目黒区			3.33	1.67	0.33		0.33	0.67					2.00			0.33	
大田区		0.22	1.22	3.89	1.44	0.56	1.56	0.78			0.78		0.78		2.00	0.22	
世田谷区	0.22		1.13	8.13	1.13	0.50	0.38	0.88			0.88		0.63			0.13	
渋谷区		0.75	0.25	4.50	0.50	2.25	0.25	0.50			0.50		0.50				
中野区		0.17	0.17	12.00	0.83	0.17	0.33	0.83			0.33		0.50				
杉並	0.14		0.33	4.17				0.17			0.50						
池袋					1.00		0.25						1.00		1.00		
長崎				3.00	1.00			2.00									
北区			1.50	2.00	1.75	0.25	0.75	1.00			1.75	0.25	0.75			0.25	
荒川区				1.00	1.00	1.00		0.50			1.50		0.50		2.00		
板橋区			0.83	1.33	0.50			0.17					0.33				
練馬区			1.40	3.80	3.00	0.40	0.60	0.20			0.20	0.20	0.20				
足立			0.75	3.50	2.25		0.25				0.75	0.50					
葛飾			2.00	3.25	1.50	2.00		1.25			3.00	0.25	2.25			1.00	
江戸川	0.20		4.00	4.50	3.00	1.00		1.25			1.50	2.50	0.75				

保健所別累計表（定点当り） 2002年21週

	インフル エンザ	咽頭 結膜熱	A群溶血性 レンサ球菌咽頭炎	感染性 胃腸炎	水痘	手足口病	伝染性 紅斑	突発性 発疹	百日咳	風疹	ヘルパン ギーナ	麻疹 (成人以外)	流行性 耳下腺炎	急性出血 性結膜炎	流行性 角結膜炎	不明 発疹症	MCLS
多摩川			0.33	2.67	3.67	3.00	4.00	0.67					1.33				
秋川		1.00	4.50	2.00	0.50	1.50		0.50		1.00			1.50				
八王子			0.50	3.50	1.50	2.00	0.50	1.00				0.50	0.50				
南多摩				6.33	1.00	0.67	2.00	0.67			2.33		1.00				
町田		0.50		13.00	3.00			0.50					2.00			1.00	
多摩立川			0.75	2.00	1.75	1.00	1.00				0.25		0.25			0.25	
村山大和			2.00	4.50	1.00			0.50					1.00		3.00		
府中小金井				1.00	0.67	0.33	0.33				0.33						
狛江調布			0.67	2.00	3.00			0.33			0.33	0.33	0.33				
三鷹武蔵野			1.00	1.50	1.00		0.50	1.00	0.50				0.25		0.50		
多摩小平			2.33	10.00	1.33	0.67					0.67						
多摩東村山			1.67	10.33	2.00	1.33	1.00				0.33		0.67			0.67	
島しょ				2.00	13.00						7.00						

東京都合計	5	11	138	602	208	72	73	77	2	3	108	18	76	-	26	20	-
定点当り報告数	0.03	0.08	0.97	4.24	1.46	0.51	0.51	0.54	0.01	0.02	0.76	0.13	0.54	-	1.86	0.14	-