

2002年第30週報告分

- 発生動向総覧 / 調査票通信
- 全数届出患者数一覧表
- 定点報告疾病集計表
- 疾病別グラフ(四類定点週報告分)
- 病原体検出情報(表・グラフ)
- 腸管出血性大腸菌感染症・突発性発疹 -
- 年齢階級別累計表
- 保健所別累計表
- 保健所別定点当たり累計表

東京都医師会感染症予防検討委員会

事務局:東京都立衛生研究所疫学情報室

電話:03-3363-3213(直通)

FAX:03-5332-7365

E-mail: idsc@tokyo-eiken.go.jp

アドレス: www.tokyo-eiken.go.jp/IDSC/



(全数情報)

- ・コレラが 3 件報告された。菌型は O1 エルトール小川型 1 件 (推定感染地 : フィリピン)、O1 エルトール稲葉型 2 件 (推定感染地 : 国内) である。国内発症の 2 件は、58 歳男性、61 歳男性で、最近渡航歴はなく、感染原因は不明である。
- ・腸チフスが 1 件報告された。推定感染地はアフガニスタンである。
- ・パラチフスが 1 件報告された。推定感染地はインドである。
- ・腸管出血性大腸菌感染症が 8 件報告された。すべて O157 (VT2 産生株 2 件、VT1 + VT2 産生株 6 件) で、そのうち入院は 4 件で、HUS の報告はなかった。
- ・アメーバ赤痢が 4 件報告された。すべて国内感染が推定されており、推定感染経路は異性間性的接触 1 件、同性間性的接触 3 件である。
- ・急性ウイルス性肝炎が 6 件報告された。A 型 5 件 (経口感染 4 件、不明 1 件)、B 型 1 件 (異性間性的接触) で、推定感染地は国内 3 件、中国 1 件、インド 1 件、マレーシア 1 件である。
- ・HIV 感染症が 8 件報告された。無症候性キャリア 7 件、ARC 1 件で、推定感染経路は異性間性的接触 1 件、同性間性的接触 5 件、両性間性的接触 1 件、不明 1 件である。
- ・ジアルジア症が 1 件報告された。推定感染地はアメリカである。
- ・梅毒が 1 件報告された。無症候梅毒 (感染経路不明) である。
- ・破傷風が 1 件報告された。臨床決定で国内感染が推定されている。

-
- ・29 週で報告のあった腸管出血性大腸菌感染症 O157 のうち 1 件の産生株の種類が VT1 + VT2 産生株から VT2 産生株に変更になった。(VT2 産生株 8 件、VT1 + VT2 産生株 10 件から VT2 産生株 9 件、VT1 + VT2 産生株 9 件に変更)

(推定される感染地は医師の届出によるものです)

(定点情報)

- ・無菌性髄膜炎が増加した。東京都でもエコーウイルス 13 型が分離されている。エコーウイルス 13 型は免疫を持つ人がほとんどいないと考えられ、流行の拡大が懸念される。

(病原体情報)

- ・無菌性髄膜炎 4 例の検体 (髄液 2 件、咽頭拭い液 1 件、便 1 件) 及び咽頭炎 1 例の咽頭拭い液よりエコーウイルス 13 型が分離された。
- ・28 例 (無菌性髄膜炎 15 例、発疹症 5 例、上気道炎 2 例、下気道炎 2 例、不明熱 1 例、その他 3 例) の検体より、PCR 法によりエンテロウイルスの遺伝子が検出された。
- ・VRE (バンコマイシン耐性腸球菌) から検出された遺伝子型は *vanB* であった。
- ・菌株で搬入された溶血性レンサ球菌 2 株の T 型は共に 3 型であった。最近は T3 型が多い傾向にある。

- ・多摩地域の定点から搬入された感染性胃腸炎患者のふん便より、カンピロバクターが1件検出された。
- ・梅毒特異抗体が47検体中1件、クラミジア・トラコマチス特異抗体が55件検体中16件、クラミジア・トラコマチス遺伝子が13検体中1件検出された。

(その他の情報)

- ・エコーウイルス13型による無菌性髄膜炎に関しては以下のホームページに記載がある。
<http://idsc.nih.go.jp/kanja/idwr/idwr2002-25.pdf> (国立感染症研究所)

調査票通信

定点医療機関からのコメントを掲載

世田谷

- ・流行性耳下腺炎の20歳以上の女性は、子供の耳下腺炎から感染したものです。
- ・麻疹7歳男子予防注射は未接種。

村山大和

- ・成人ムンプス。両耳下腺腫脹したが発熱なくアミラーゼ値簡易法で500以上を示した。髄膜炎3歳女児、入院。

全数届出患者数一覧表 2002年30週

分類	疾病名	東京都分(報告週)					全国分(診断週)	
		27週	28週	29週	30週	年累計	30週	年累計
一類	エボラ出血熱							
	クリミア・コンゴ出血熱							
	ペスト							
	マールブルグ病							
	ラッサ熱							
二類	コレラ				3	8	5	22
	細菌性赤痢			2		47	8	438
	腸チフス				1	16	2	36
	パラチフス				1	9	1	22
	急性灰白髄炎							
	ジフテリア							
三類	腸管出血性大腸菌感染症	13	15	19	7	91	117	1379
四類 (全数届出)	アメーバ赤痢	3	1		4	64	4	254
	エキノкокクス症							5
	黄熱							
	オウム病					2		43
	回帰熱							
	ウイルス性肝炎(急性肝炎)	1	3		6	125	6	640
	Q熱		9			28		33
	狂犬病							
	クリプトスポリジウム症					3		104
	クロイツフェルト・ヤコブ病					4	3	74
	劇症型溶血性レンサ球菌感染症	2				8	1	57
	後天性免疫不全症候群	8	5	6	8	205	9	484
	コクシジオイデス症							2
	ジアルジア症			1	1	34		66
	腎症候性出血熱							
	髄膜炎菌性髄膜炎	1				1		5
	先天性風疹症候群							
	炭疽							
	ツツガムシ病					6		112
	デング熱	1		1		10		29
	日本紅斑熱							7
	日本脳炎							
	乳児ボツリヌス症							
	梅毒	1	1	1	1	34	7	313
	破傷風				1	4	2	50
	バンコマイシン耐性腸球菌感染症	1				5	1	23
	ハンタウイルス肺症候群							
Bウイルス病								
ブルセラ症					1		1	
発疹チフス								
マラリア		1	2		15		48	
ライム病					2	1	7	
レジオネラ症					10	3	58	

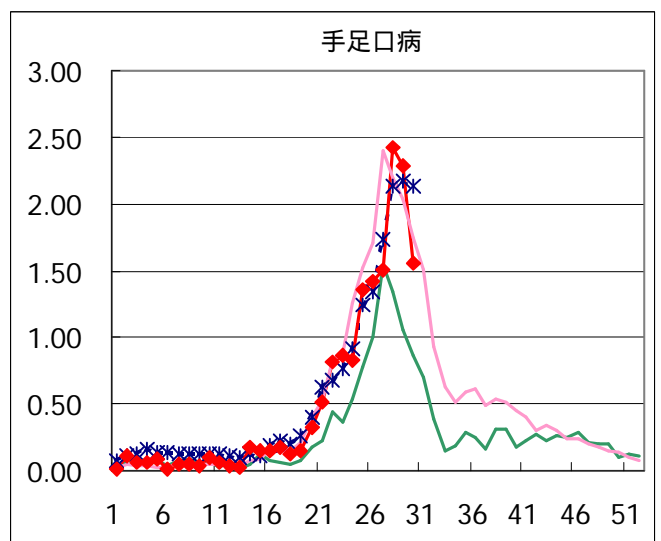
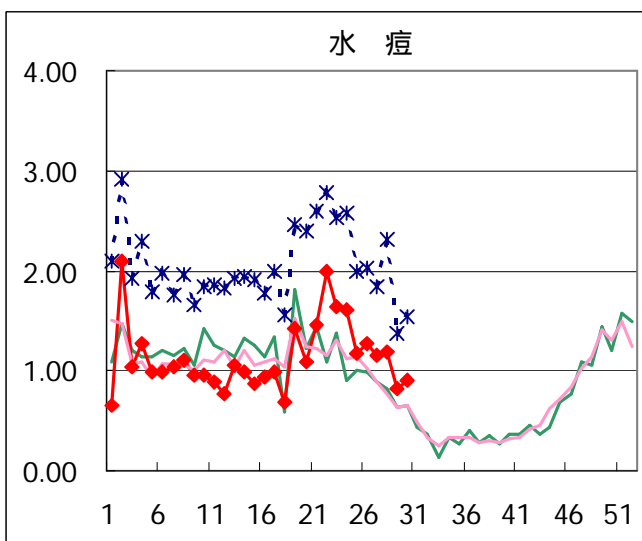
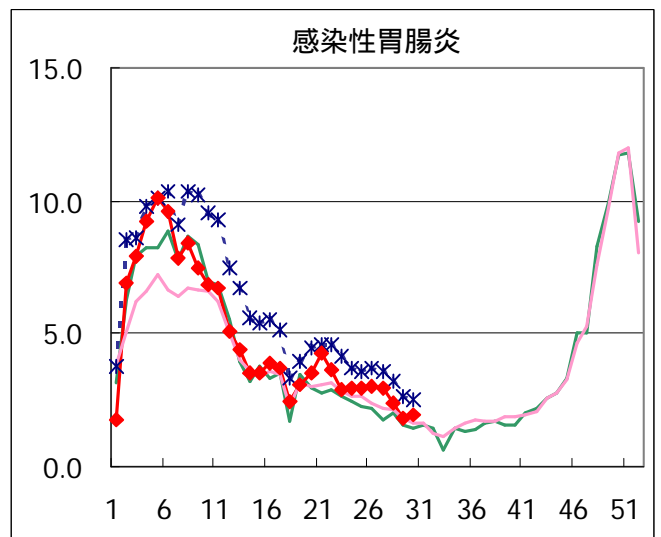
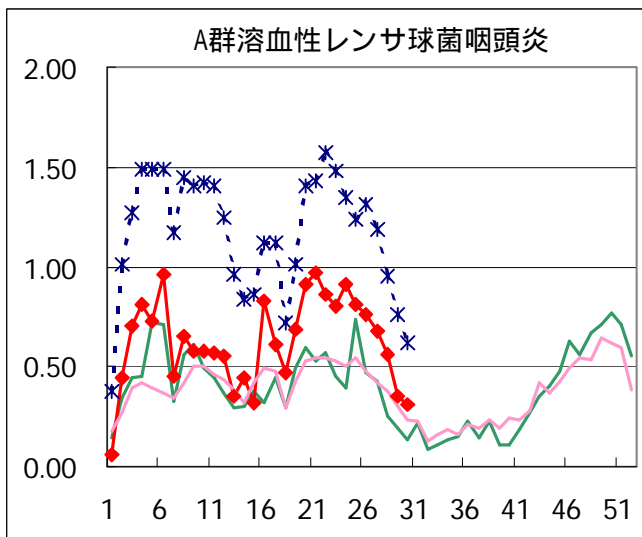
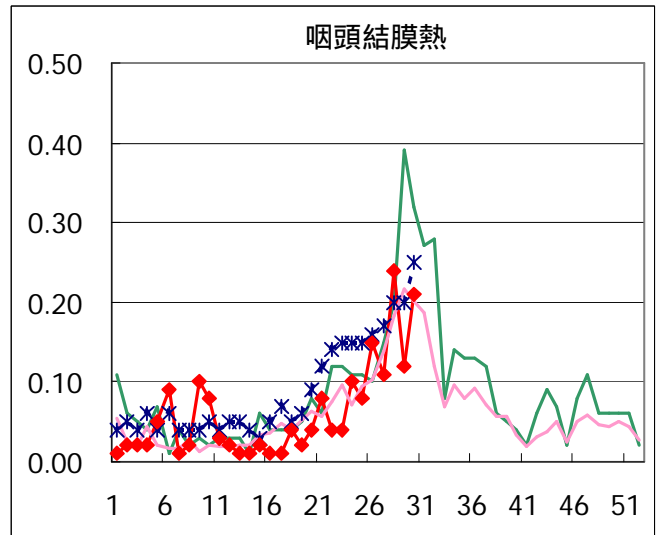
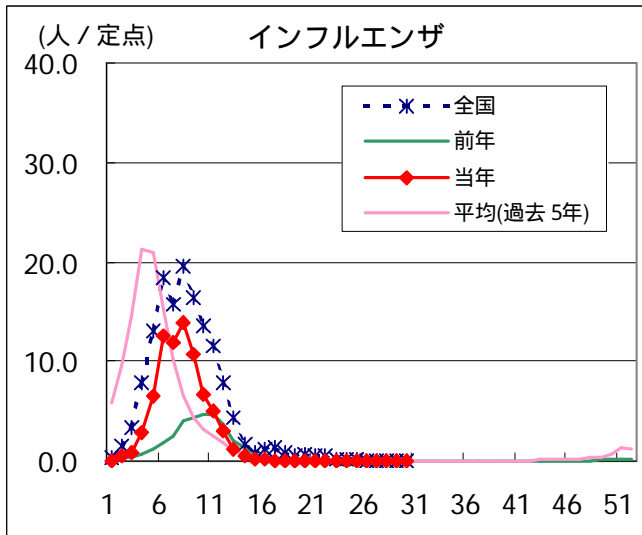
医師からの追加届出により増加することがあります(2002/07/31集計)。

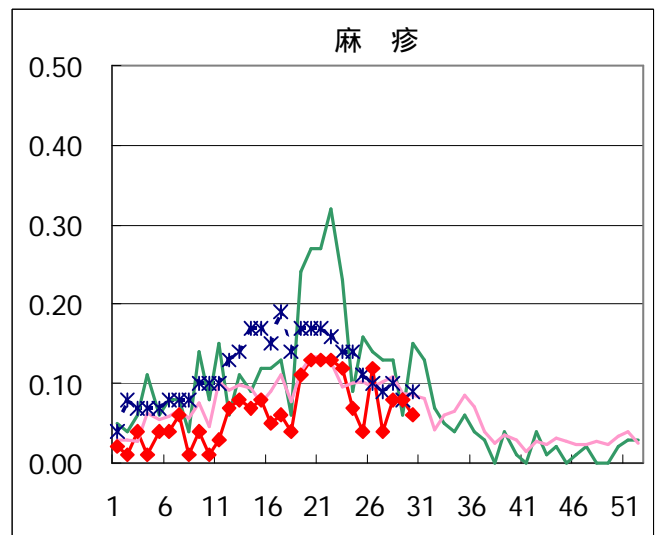
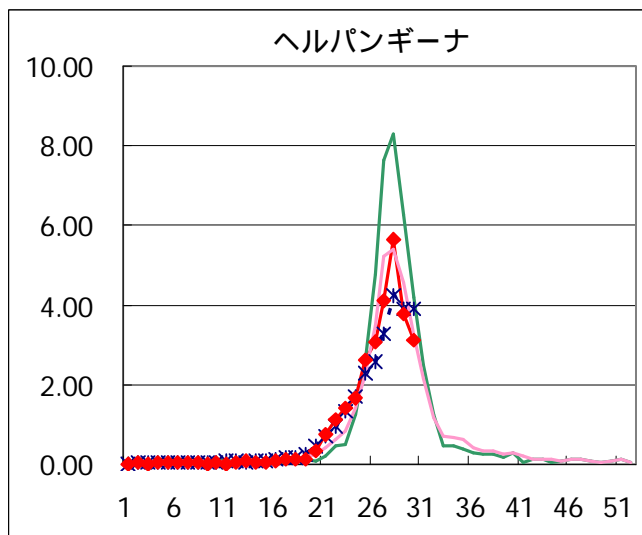
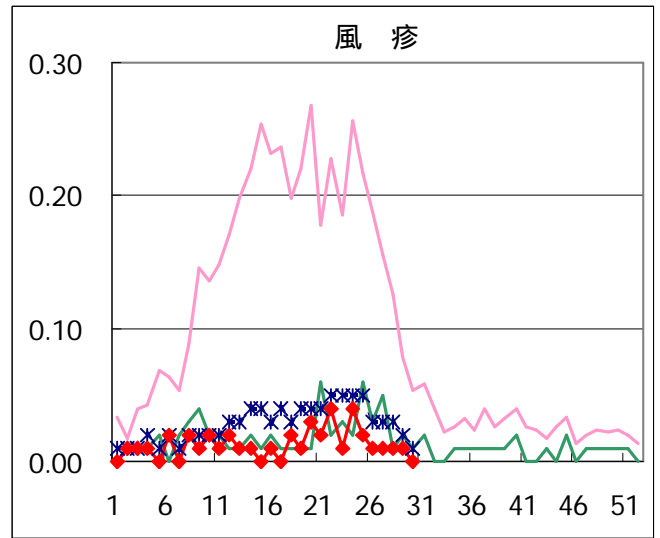
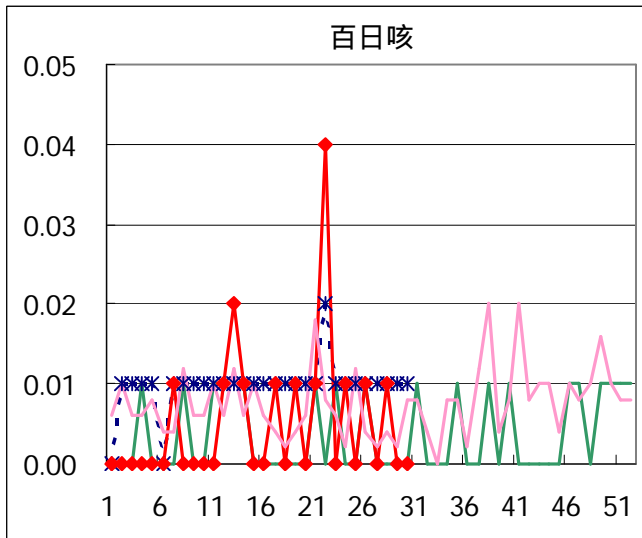
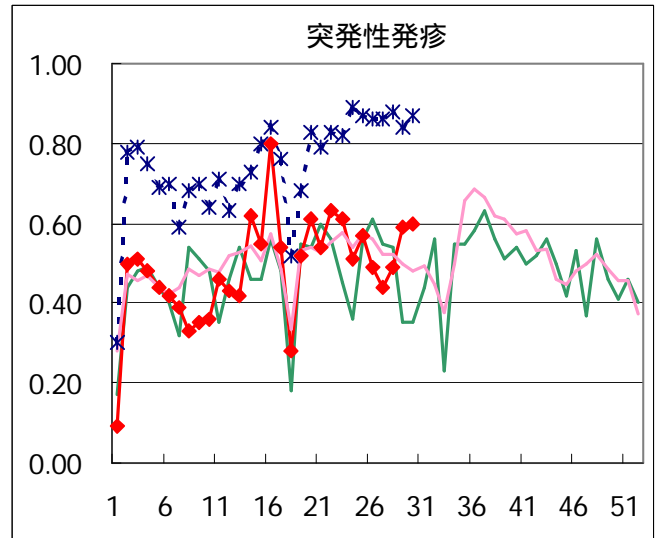
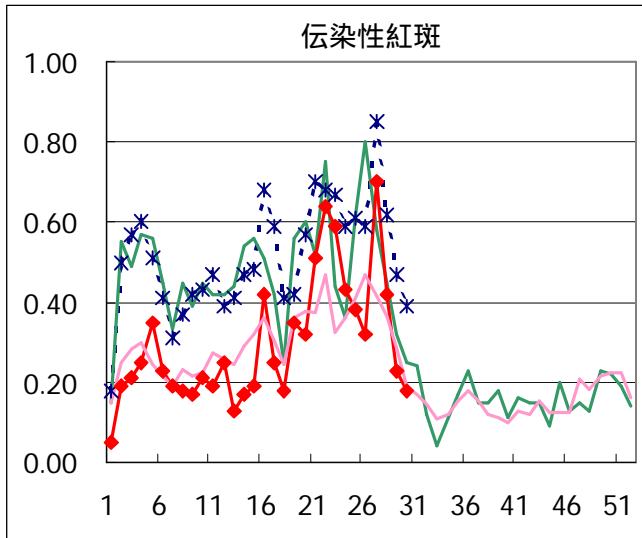
定点報告疾病集計表（男女別）

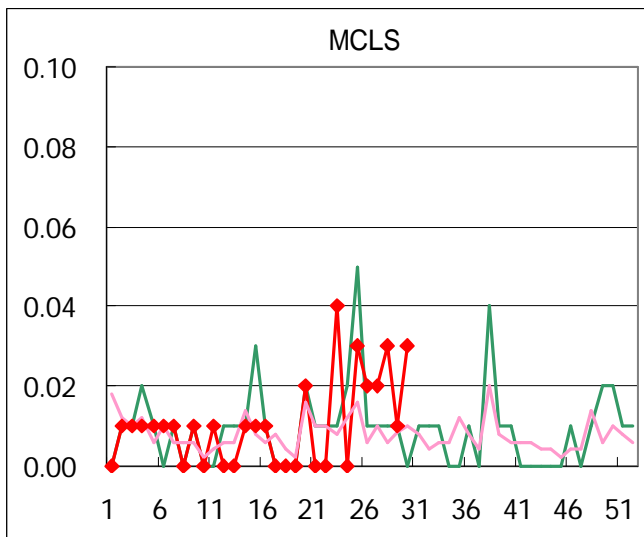
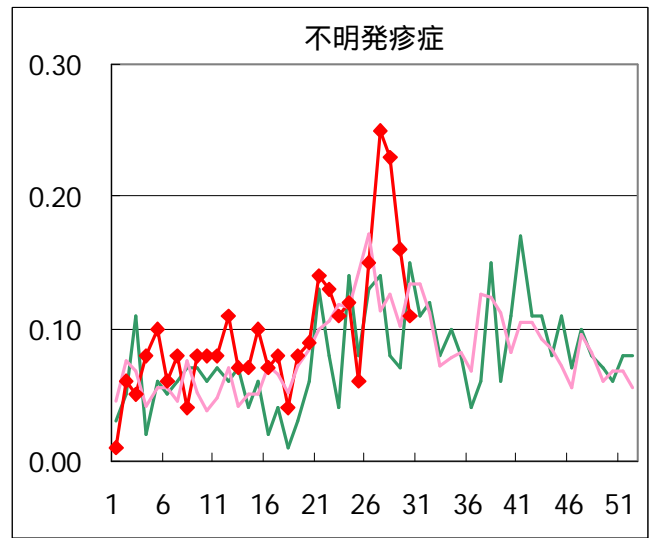
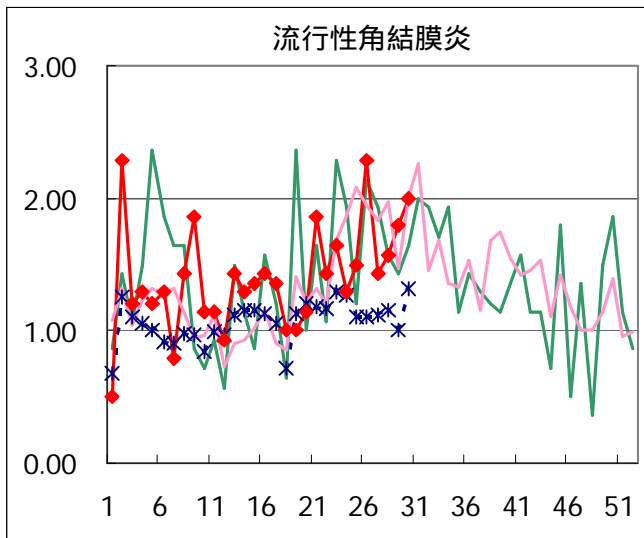
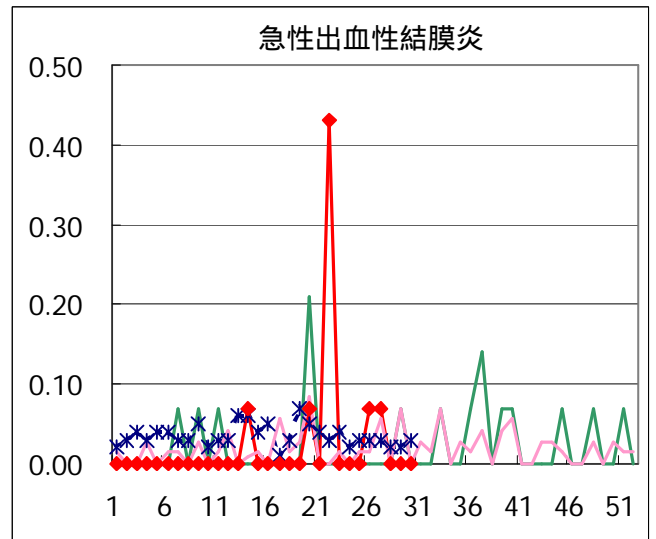
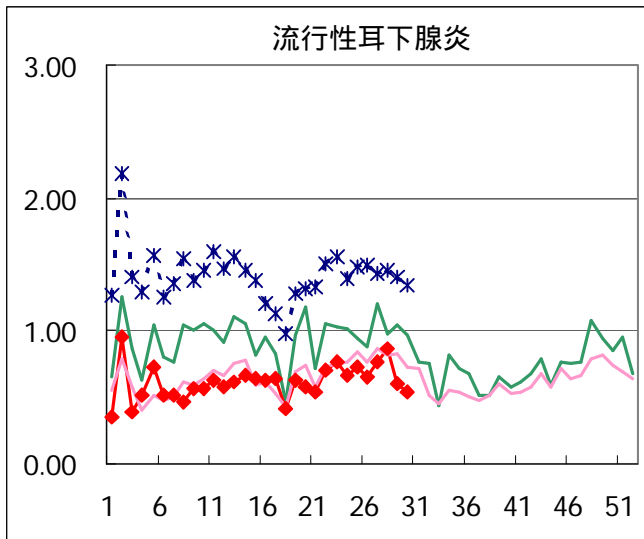
疾病名	性	2002年 週				累計
		27	28	29	30	
インフルエンザ	男					
	女	1				1
咽頭結膜熱	男	14	25	11	16	66
	女	1	9	6	14	30
A群溶血性レンサ球菌咽頭炎	男	48	40	35	30	153
	女	49	40	15	14	118
感染性胃腸炎	男	239	201	138	155	733
	女	180	141	119	122	562
水痘	男	89	85	70	63	307
	女	75	82	47	65	269
手足口病	男	115	202	178	119	614
	女	100	142	146	103	491
伝染性紅斑	男	49	29	16	13	107
	女	50	31	16	13	110
突発性発疹	男	31	45	49	43	168
	女	32	24	35	42	133
百日咳	男		1			1
	女		1			1
風疹	男	1	2			3
	女	1		1		2
ヘルパンギーナ	男	299	404	290	224	1217
	女	285	396	244	221	1146
麻疹(成人以外)	男	3	6	6	8	23
	女	3	6	5		14
流行性耳下腺炎	男	53	62	44	41	200
	女	55	61	41	36	193
不明発疹症	男	19	17	16	12	64
	女	16	16	7	4	43
M C L S	男	1	3	2	3	9
	女	2	1		1	4
急性出血性結膜炎	男	1				1
	女					
流行性角結膜炎	男	12	10	17	18	57
	女	8	12	8	10	38
急性脳炎（日本脳炎を除く）	男					
	女					
細菌性髄膜炎	男					
	女					
無菌性髄膜炎	男	3	1	2	5	11
	女	1			4	5
マイコプラズマ肺炎	男	1		1		2
	女	4				4
クラミジア肺炎（オウム病は除く）	男					
	女					
成人麻疹	男		3	2	1	6
	女	1	2	1	1	5

「累計」欄は、当週を含む過去4週分の合計を示したものです。空欄は、報告がなかったことを示しています。

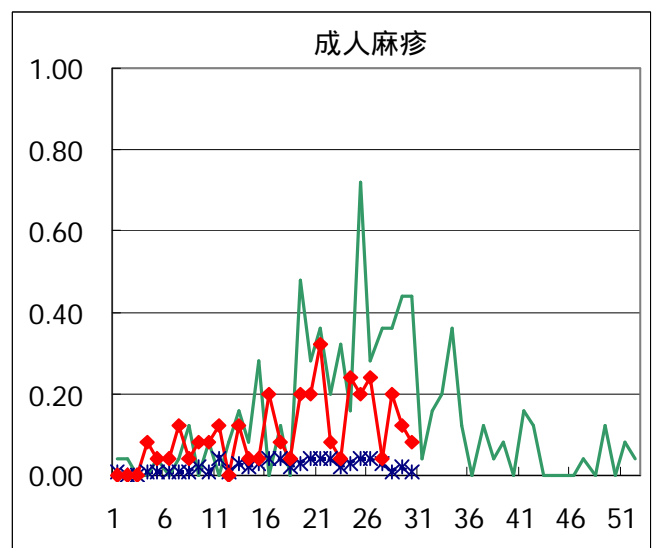
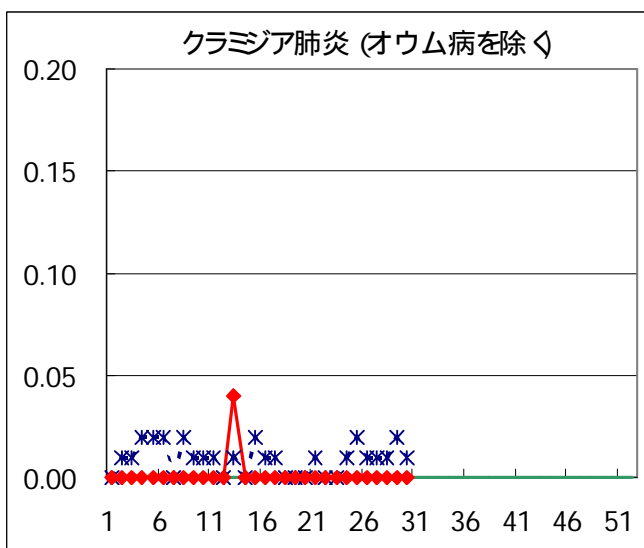
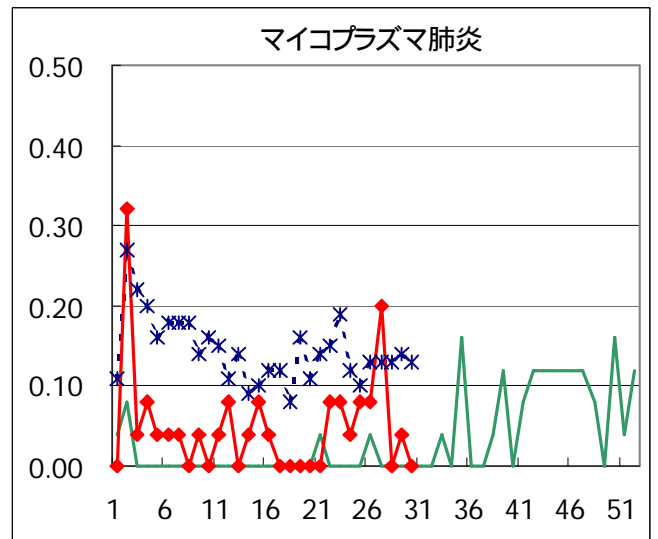
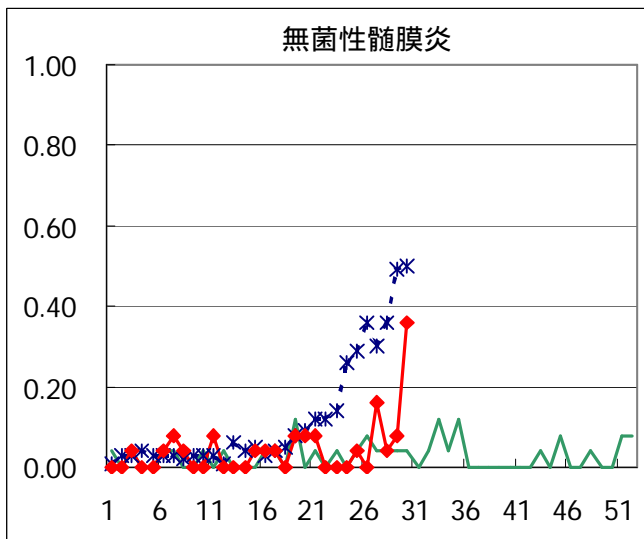
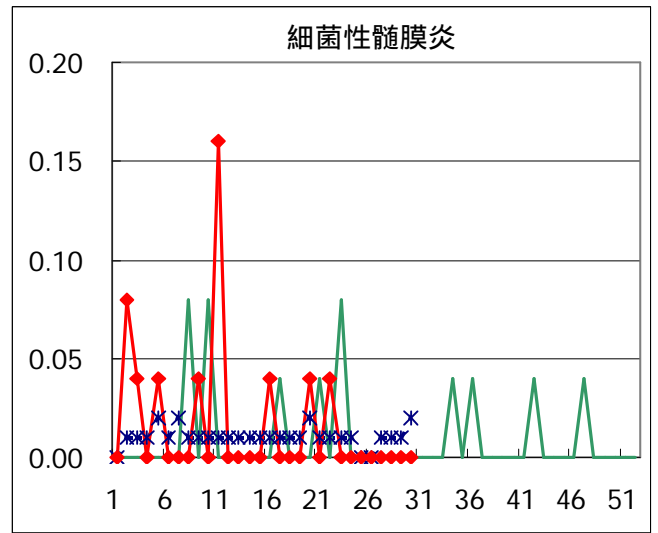
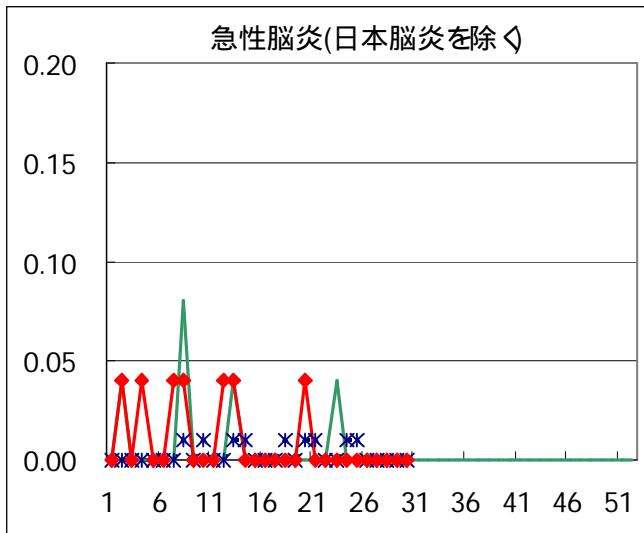
疾病別グラフ (四類定点週報告分)







疾病別の定点医療機関数	
疾病	医療機関数
インフルエンザ	178
急性出血性結膜炎	14
流行性角結膜炎	
急性脳炎	25
細菌性髄膜炎	
無菌性髄膜炎	
マイコプラズマ肺炎	
クラミジア肺炎	
成人麻疹	
上記を除く疾病	142



病原体検出情報

週別病原体 抗体検出結果 (2002年 23~ 30週)

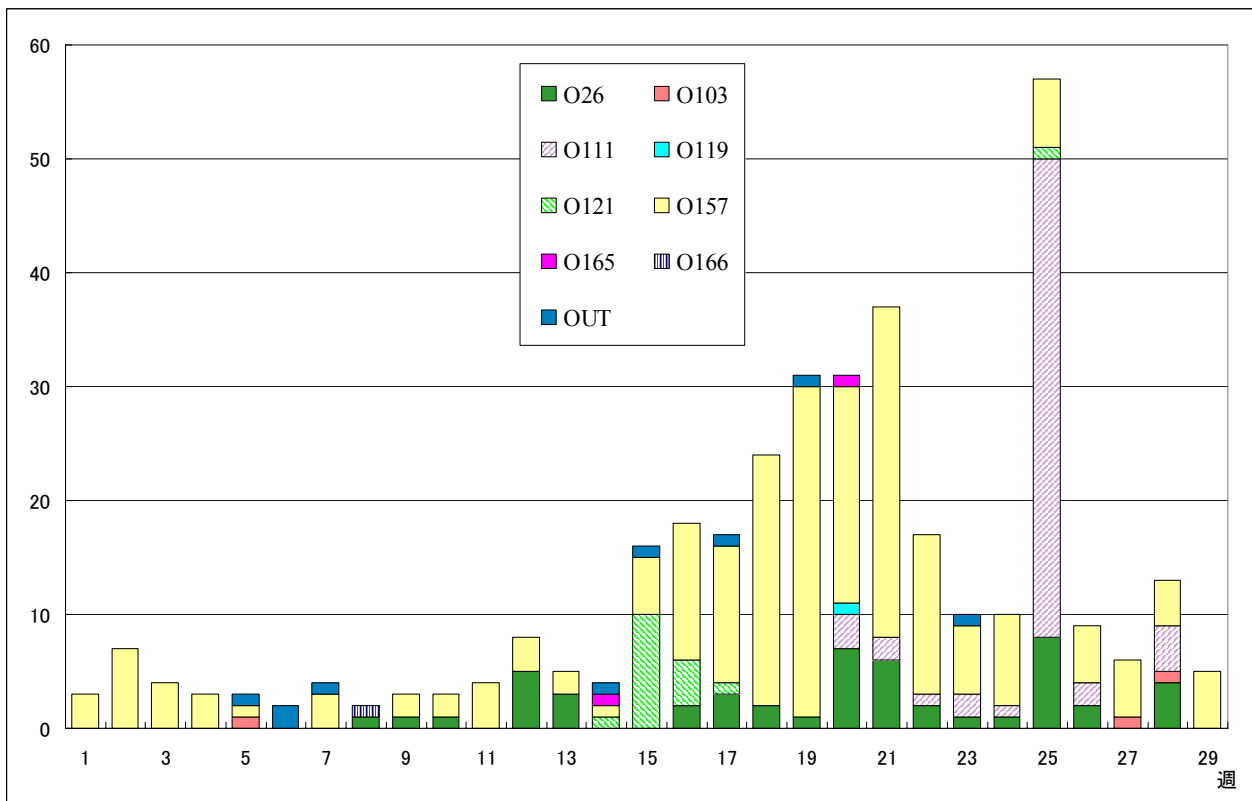
検出病原体 抗体		検体採取週								合計		
		2002年										
		23	24	25	26	27	28	29	30			
ウイルス	インフルエンザAソ連型											
	インフルエンザA香港型											
	インフルエンザB型											
	RSV											
	アデノ	7	1	4	3	9	5	3			32	
	エンテロ	8	2	16	13	30	34	28	15		146	
	SRSV=NLV	5	2	16	3	9	3	1			39	
	ロタ	3	1								4	
	単純ヘルペス											
	水痘 帯状疱疹		1								1	
	EBV	1		2							3	
	CMV											
	HHV6/7							3			3	
	ムンプス		1				2				3	
	麻疹		1								1	
	パルボB19		1								1	
	分離型別	ポリオ1										
		ポリオ2										
		アデノ1					1					1
		アデノ2				1						1
		アデノ3							2			2
		エコー13		2	1		4	7	6			20
	コクサッキーA6						7				7	
抗体	デング			1							1	
	ツツガムシ											
電顕												
細菌	カンピロバクター	2	1		2		1		1		7	
	サルモネラ											
	下痢原性大腸菌						1				1	
	エロモナス						1				1	
	O157											
	MRSAコアグラ-ゼ 型			2	2		1				5	
	MRSAコアグラ-ゼ 型	4	3	1	7	3	3	4			25	
	MRSAコアグラ-ゼ 型	1									1	
	MSSAコアグラ-ゼ 型		1								1	
	溶連菌 T-1型	3	1	1	1	1	1	1			9	
	溶連菌 T-3型	3		2	2		1		2		10	
	溶連菌 T-4型	3									3	
	溶連菌 T-6型					1					1	
	溶連菌 T-12型	1	3	1				1			6	
	溶連菌 T-22型											
	溶連菌 T-25型				1						1	
溶連菌 T-28型			1							1		
溶連菌 UT												
性感染症	梅毒	1	2			1	1		1		6	
	クラミジア抗体	13	29	14	14	22	26	14	16		148	
	クラミジア遺伝子	2	3	1	1	1			1		9	
	淋菌遺伝子					1	1				2	

臨床診断名別病原体検出結果 (2002年 23~ 30週)

臨床診断名 検出病原体	(イン 脳 炎 フ を ル 含 む ン)ザ	上 気 道 炎	下 気 道 炎	咽 頭 結 膜 熱	球 菌 溶 血 性 咽 頭 炎	A 群 溶 血 性 レ ン サ	感 染 性 胃 腸 炎	無 菌 性 髄 膜 炎	脳 炎	ヘル パン ギー ナ	手 足 口 病	伝 染 性 紅 斑	発 疹 症	流 行 性 耳 下 腺 炎	口 内 炎	水 痘	そ の 他	合 計
インフルエンザAソ連型																		
インフルエンザA香港型																		
インフルエンザB型																		
RSV																		
アデノ		5	7	2			12						1				5	32
アデノ1		1																1
アデノ2		1																1
アデノ3		1		1														2
エンテロ		18	18				6	41	1	9	9	2	20		1		21	146
エコー 13		4					1	6					6	1			2	20
コクサッキー A6										5	1		1					7
ポリオ 1																		
ポリオ 2																		
ムンプス														2			1	3
SRSV = NLV							39											39
ロタ							4											4
単純ヘルペス																		
水痘 帯状疱疹																1		1
パルボ B19																	1	1
カンピロバクター							6										1	7
サルモネラ																		
下痢原性大腸菌							1											1

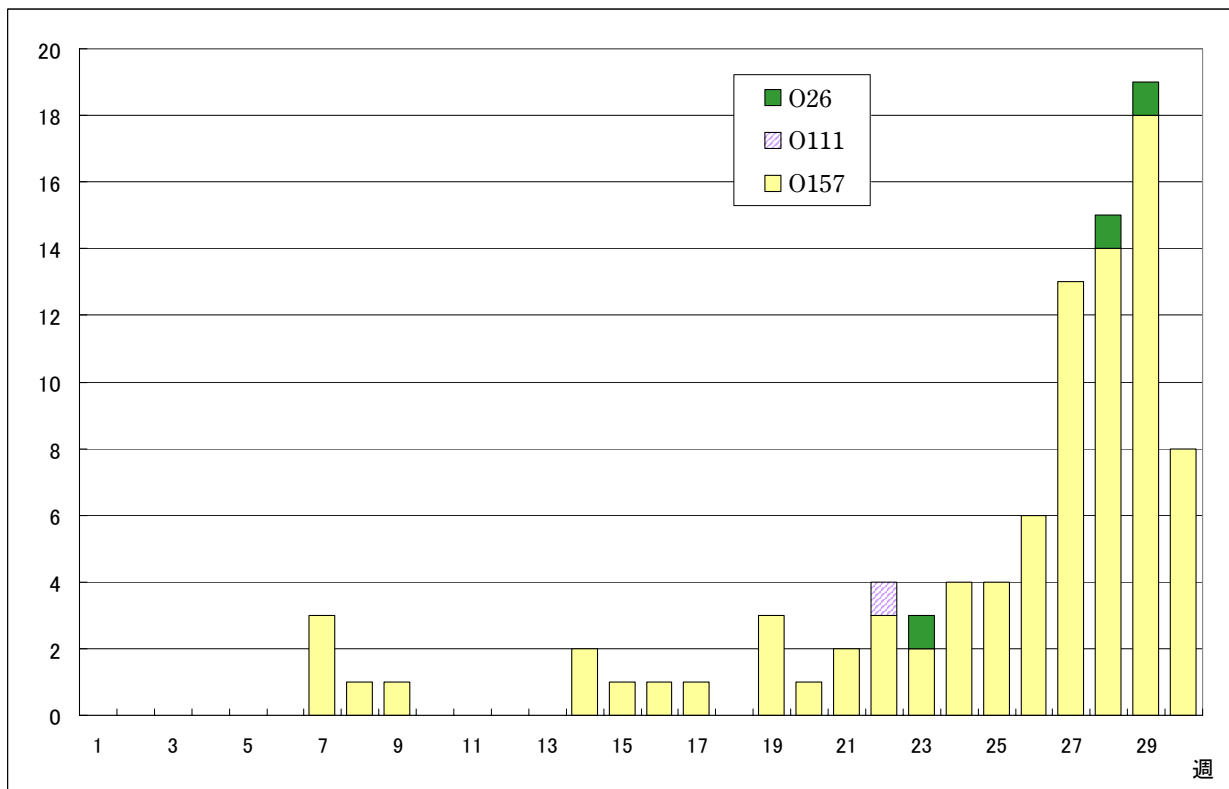
病原体検出情報（腸管出血性大腸菌感染症）

腸管出血性大腸菌感染症患者から検出された細菌（全国）



病原微生物検出情報(2002年7月24日現在報告数)

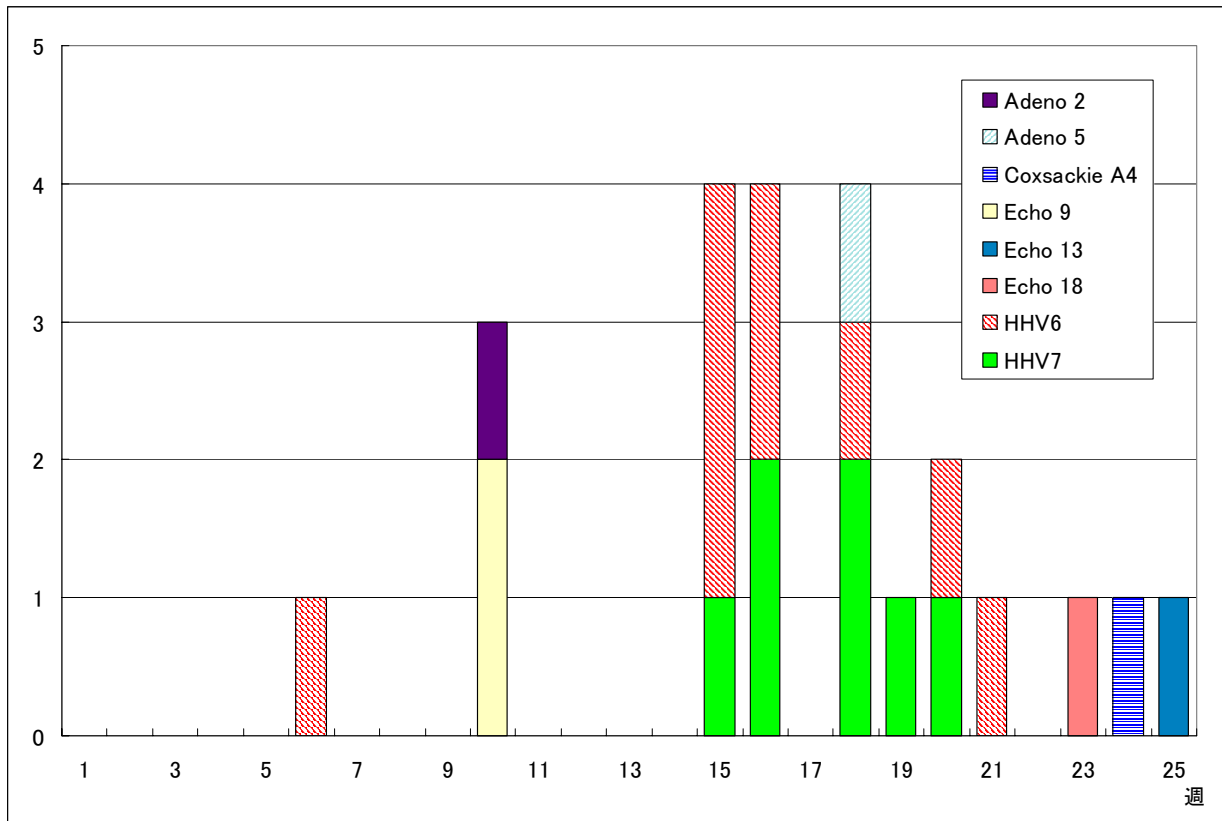
腸管出血性大腸菌感染症患者から検出された細菌（東京都）



感染症発生動向調査(東京都)

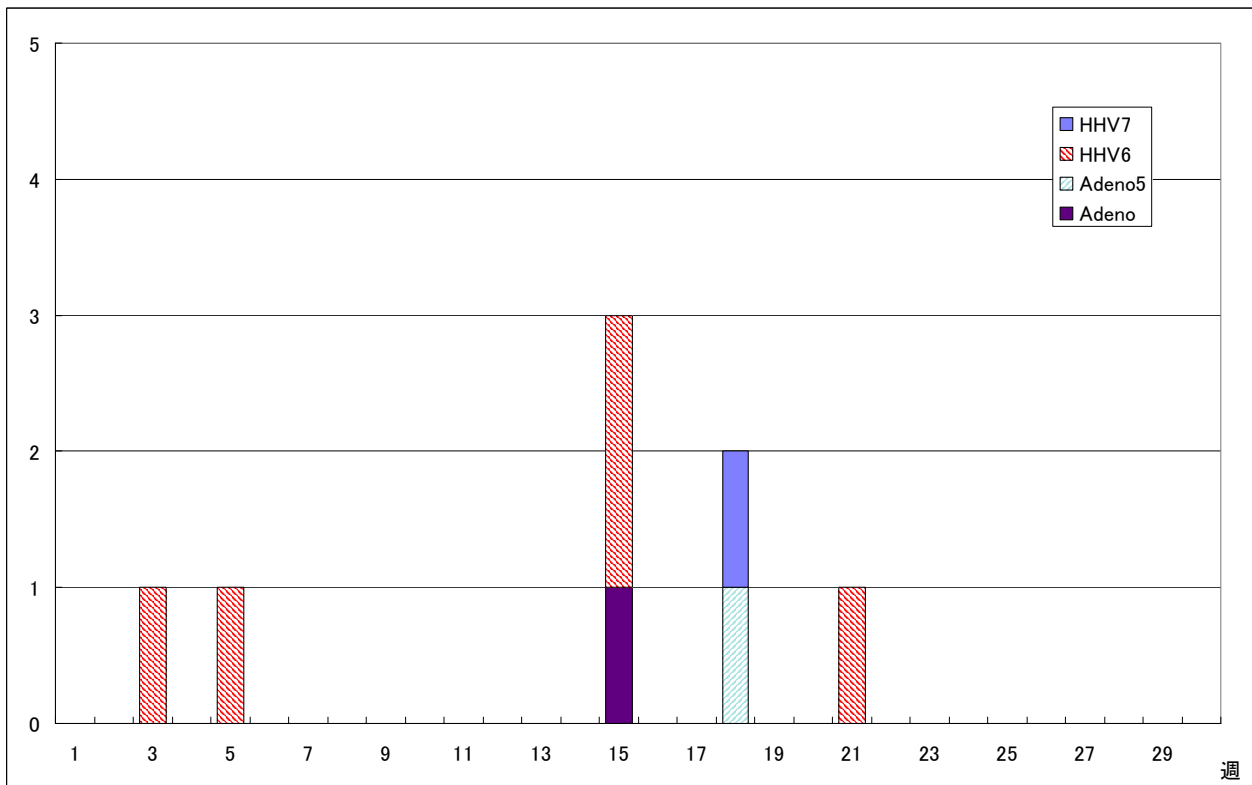
病原体検出情報（突発性発疹）

突発性発疹患者から検出されたウイルス（全国）



病原微生物検出情報(2002年7月24日現在報告数)

突発性発疹患者から検出されたウイルス（東京都）



微生物部ウイルス研究科

年齢階級別累計表(2002年30週)

	インフル エンザ	咽頭 結膜熱	A群溶血性 レンサ球菌咽頭炎	感染性 胃腸炎	水痘	手足口病	伝染性 紅斑	突発性 発疹	百日咳	風疹	ヘルパン ギーナ	麻疹 (成人以外)	流行性 耳下腺炎	急性出血 性結膜炎	流行性 角結膜炎	不明 発疹症	M C L S
～6ヶ月				2	2			7			10					2	
～1歳		1		7	8	14		59			41		1			6	
1歳		7	1	29	21	45	1	15			96	1	2			3	2
2歳		3	2	24	31	32	3	3			86	1	4		1	2	
3歳		3	5	34	22	38	3	1			61		9				
4歳		4	9	33	18	30	5				54		12			1	
5歳		7	9	31	8	18	7				32	1	20				
6歳		3	5	12	7	12	2				26		10			1	
7歳		1	1	14	4	12					7	1	6			1	
8歳		1	5	10	2	4	2				9	1	2				
9歳				6	1	5	1				6						
10～14歳			2	13	1	3	1				6	1	2		1		1
15～19歳			1	10	1	1					1	2	2		1		
20～29歳			4	52	2	8	1				10		7		3		1
30～39歳															10		
40～49歳															4		
50～59歳															5		
60～69歳															1		
70～79歳															2		
80歳以上																	
合計	0	30	44	277	128	222	26	85	0	0	445	8	77	0	28	16	4
先週比	0	13	-6	20	11	-102	-6	1	0	-1	-89	-3	-8	0	3	-7	2

注：小児科定点把握対象疾病のうち、「20～29歳」は「20歳以上」と読み替える。
眼科疾患のうち、「70～79歳」は「70歳以上」と読み替える。

保健所別累計表 (2002年 30週)

	インフル エンザ	咽頭 結膜熱	A群溶血性 レンサ球菌咽頭炎	感染性 胃腸炎	水痘	手足口病	伝染性 紅斑	突発性 発疹	百日咳	風疹	ヘルパン ギーナ	麻疹 (成人以外)	流行性 耳下腺炎	急性出血 性結膜炎	流行性 角結膜炎	不明 発疹症	MCLS	合計
千代田						2		1			5							8
中央区				7	3	1		4			10							25
みなと		2	3	1		4		1			2				3	2		18
新宿区			2	18	1	5	1	3			17		5		13	5		70
文京					3		1	3			4	1	1		3			16
台東		1		7	2	16	1	7			41		3					78
墨田区				3	5	1		1			2		2					14
江東区			3	12	4	14					8		1		1			43
品川区			3	12	5	11	1				32		2					66
目黒区			4	3		7					13		2					29
大田区		5	3	13	7	9	6	7			28		8		1	2		89
世田谷区		1	1	8	8	11	1	7			25	1	5				2	70
渋谷区		1		10	3	3	1	2			3		2					25
中野区			1	41	9	12		3			4							70
杉並		1	1	9	5	13		3			4							36
池袋			1								2	1	1		4			9
長崎				2		1		1			1							5
北区		9	1		3	9	5	8			28							63
荒川区				6	1	2					7				1			17
板橋区		1	1	11	3	2		3			5							26
練馬区			1	5	18	7		1			11	1	2			1	2	49
足立		2	4	13	2		2	2			15		1					41
葛飾			2	18	10	8		5			34		1			1		79
江戸川		1	6	6	4	15		3			18		2					55

保健所別累計表 (2002年 30週)

	インフル エンザ	咽頭 結膜熱	A群溶血性 レンサ球菌咽頭炎	感染性 胃腸炎	水痘	手足口病	伝染性 紅斑	突発性 発疹	百日咳	風疹	ヘルパン ギーナ	麻疹 (成人以外)	流行性 耳下腺炎	急性出血 性結膜炎	流行性 角結膜炎	不明 発疹症	MCLS	合計
多摩川			1	2	4	7	1	1			18		14					48
秋川			1	1	1	7							3					13
八王子					1	6	1	3			10							21
南多摩			3	8	6	5	2	2			11		1			1		39
町田				19		14		1			14		2					50
多摩立川				10	2	4	1				6	2						25
村山大和				4	2	2		2					5					15
府中小金井				1	1		1				1	1						5
狛江調布		1		3	2	5		3			14		2			2		32
三鷹武蔵野			1	2	6	6		1			5		8		2			31
多摩小平		5		5	5	12	1	4			30	1	2					65
多摩東村山			1	17	2	1		3			15		2			2		43
島しょ											2							2

東京都合計	-	30	44	277	128	222	26	85	-	-	445	8	77	-	28	16	4	1390
定点当り報告数	-	0.21	0.31	1.95	0.90	1.56	0.18	0.60	-	-	3.13	0.06	0.54	-	2.00	0.11	0.03	

保健所別累計表（定点当り） 2002年30週

	インフル エンザ	咽頭 結膜熱	A群溶血性 レンサ球菌咽頭炎	感染性 胃腸炎	水痘	手足口病	伝染性 紅斑	突発性 発疹	百日咳	風疹	ヘルパン ギーナ	麻疹 (成人以外)	流行性 耳下腺炎	急性出血 性結膜炎	流行性 角結膜炎	不明 発疹症	MCLS
千代田						0.50		0.25			1.25						
中央区				2.33	1.00	0.33		1.33			3.33						
みなと		0.33	0.50	0.17		0.67		0.17			0.33				3.00	0.33	
新宿区			0.33	3.00	0.17	0.83	0.17	0.50			2.83		0.83		6.50	0.83	
文京					1.00		0.33	1.00			1.33	0.33	0.33		3.00		
台東		0.33		2.33	0.67	5.33	0.33	2.33			13.67		1.00				
墨田区				1.00	1.67	0.33		0.33			0.67		0.67				
江東区			1.00	4.00	1.33	4.67					2.67		0.33		1.00		
品川区			0.50	2.00	0.83	1.83	0.17				5.33		0.33				
目黒区			1.33	1.00		2.33					4.33		0.67				
大田区		0.56	0.33	1.44	0.78	1.00	0.67	0.78			3.11		0.89		1.00	0.22	
世田谷区		0.13	0.13	1.00	1.00	1.38	0.13	0.88			3.13	0.13	0.63				0.25
渋谷区		0.25		2.50	0.75	0.75	0.25	0.50			0.75		0.50				
中野区			0.17	6.83	1.50	2.00		0.50			0.67						
杉並		0.17	0.17	1.50	0.83	2.17		0.50			0.67						
池袋			0.25								0.50	0.25	0.25		4.00		
長崎				2.00		1.00		1.00			1.00						
北区		2.25	0.25		0.75	2.25	1.25	2.00			7.00						
荒川区				3.00	0.50	1.00					3.50				1.00		
板橋区		0.17	0.17	1.83	0.50	0.33		0.50			0.83						
練馬区			0.20	1.00	3.60	1.40		0.20			2.20	0.20	0.40			0.20	0.40
足立		0.50	1.00	3.25	0.50		0.50	0.50			3.75		0.25				
葛飾			0.50	4.50	2.50	2.00		1.25			8.50		0.25			0.25	
江戸川		0.25	1.50	1.50	1.00	3.75		0.75			4.50		0.50				

保健所別累計表（定点当り） 2002年30週

	インフル エンザ	咽頭 結膜熱	A群溶血性 レンサ球菌咽頭炎	感染性 胃腸炎	水痘	手足口病	伝染性 紅斑	突発性 発疹	百日咳	風疹	ヘルパン ギーナ	麻疹 (成人以外)	流行性 耳下腺炎	急性出血 性結膜炎	流行性 角結膜炎	不明 発疹症	MCLS
多摩川			0.33	0.67	1.33	2.33	0.33	0.33			6.00		4.67				
秋川			0.50	0.50	0.50	3.50							1.50				
八王子					0.50	3.00	0.50	1.50			5.00						
南多摩			1.00	2.67	2.00	1.67	0.67	0.67			3.67		0.33			0.33	
町田				9.50		7.00		0.50			7.00		1.00				
多摩立川				2.50	0.50	1.00	0.25				1.50	0.50					
村山大和				2.00	1.00	1.00		1.00					2.50				
府中小金井				0.33	0.33		0.33				0.33	0.33					
狛江調布		0.33		1.00	0.67	1.67		1.00			4.67		0.67			0.67	
三鷹武蔵野			0.25	0.50	1.50	1.50		0.25			1.25		2.00		1.00		
多摩小平		1.67		1.67	1.67	4.00	0.33	1.33			10.00	0.33	0.67				
多摩東村山			0.33	5.67	0.67	0.33		1.00			5.00		0.67			0.67	
島しょ											2.00						

東京都合計	-	30	44	277	128	222	26	85	-	-	445	8	77	-	28	16	4
定点当り報告数	-	0.21	0.31	1.95	0.90	1.56	0.18	0.60	-	-	3.13	0.06	0.54	-	2.00	0.11	0.03