

2002年第32週報告分

- 発生動向総覧 / 調査票通信
- 全数届出患者数一覧表
- 定点報告疾病集計表
- 疾病別グラフ(四類定点週報告分)
- 病原体検出情報(表・グラフ)
－手足口病・ヘルパンギーナ－
- 年齢階級別累計表
- 保健所別累計表
- 保健所別定点当たり累計表

2002年7月報告分

- 発生動向総覧 / 調査票通信
- 疾病別グラフ(四類定点月報告分)
- 年齢階級別累計表
- 保健所別累計表
- 医療圏別累計表

東京都医師会感染症予防検討委員会

事務局:東京都立衛生研究所疫学情報室

電話:03-3363-3213(直通)

FAX:03-5332-7365

E-mail: idsc@tokyo-eiken.go.jp

アドレス: www.tokyo-eiken.go.jp/IDSC/



（全数情報）

- ・コレラが2件報告された。菌型はいずれもO1エルトル稲葉型（推定感染地：国内）である。66歳男性、72歳男性で、最近渡航歴はなく、感染原因は不明である。
- ・細菌性赤痢が5件報告された。菌型はディセンテリー2型菌1件（推定感染地：タイ）、フレキシネル3a型菌1件（推定感染地：タイ・カンボジア）、フレキシネル菌1件（血清型不明、推定感染地：マレーシア）、ソネ菌2件（推定感染地：ベトナム）である。
- ・腸管出血性大腸菌感染症が8件報告された。菌型はO157が7件（VT2産生株4件、VT1+VT2産生株3件）、O103が1件（VT1産生株）である。そのうち80歳の女性はHUSを発症し、現在入院中である。
- ・アメーバ赤痢が3件報告された。推定感染地は国内1件、国外2件で、推定感染経路は経口感染2件、不明1件である。
- ・急性ウイルス性肝炎が5件報告された。A型1件（経口感染）、サイトメガロウイルス1件（不明）、型不明3件（経口感染2件、不明1件）で、推定感染地は国内4件、不明1件である。
- ・クロイツフェルト・ヤコブ病が1件報告された。孤発性で、臨床診断で決定された。感染経路は不明である。
- ・HIV感染症が8件報告された。AIDS3件、無症候性キャリア3件、その他2件で、推定感染経路は異性間性的接触2件、同性間性的接触5件、その他1件である。
- ・ジアルジア症が1件報告された。推定感染地は中国である。
- ・マラリアが1件報告された。卵形マラリア（推定感染地：インドネシア）である。

-
- ・31週に腸管出血性大腸菌感染症が2件追加報告された。菌型はO157（VT2産生株1件、VT1+VT2産生株1件）で、2件とも入院しており、HUSの報告はなかった。（届出数が4件から6件に変更）

（推定される感染地は医師の届出によるものです）

（定点情報）

- ・ヘルパンギーナ・手足口病は減少を続け、咽頭結膜熱も先週より減少した。

（病原体情報）

- ・無菌性髄膜炎3例の検体（髄液1件、咽頭拭い液2件）、不明発疹症1例の髄液、気管支喘息1例の咽頭拭い液よりエコーウイルス13型が分離された。
- ・無菌性髄膜炎1例の咽頭拭い液及び糞便よりコクサッキーウイルスB4型が、血小板減少を伴う急性腎不全1例の糞便よりアデノウイルス2型が、上気道炎1例の糞便よりコクサッキーウイルスB6型が分離された。
- ・無菌性髄膜炎8名、不明発疹症2名、上気道炎1名、不明熱1名の計12名から採取した検体14件より、PCR法によりエンテロウイルスの遺伝子が検出された。

- ・菌株で搬入されたMRSA2株のコアグラマーゼ型は共に 型であった。
- ・胃腸炎集団発生の1事例において、患者3名からNLV(SRSV)が検出された。
- ・クラミジア・トラコマチス特異抗体が45検体中13件から検出された。

調査票通信

定点医療機関からのコメントを掲載

世田谷

- ・おたふく8歳男児はワクチン接種してあったが、左耳下両顎下舌下とムーンフェイス状に腫脹もひどく、熱も39度近く3日間続いた。

全数届出患者数一覧表 2002年32週

分類	疾病名	東京都分(報告週)					全国分(診断週)	
		29週	30週	31週	32週	年累計	32週	年累計
一類	エボラ出血熱							
	クリミア・コンゴ出血熱							
	ペスト							
	マールブルグ病							
	ラッサ熱							
二類	コレラ		4	1	2	12	8	33
	細菌性赤痢	2		1	5	53	9	454
	腸チフス		1	2		18	2	41
	パラチフス		1			9		22
	急性灰白髄炎							
	ジフテリア							
三類	腸管出血性大腸菌感染症	19	8	6	8	106	140	1745
四類(全数届出)	アメーバ赤痢		4		3	67	8	270
	エキノкокクス症							5
	黄熱							
	オウム病					2		44
	回帰熱							
	ウイルス性肝炎(急性肝炎)		6	2	5	132	6	674
	Q熱					28		33
	狂犬病							
	クリプトスポリジウム症					3		104
	クロイツフェルト・ヤコブ病			1	1	6	2	81
	劇症型溶血性レンサ球菌感染症					8	1	63
	後天性免疫不全症候群	6	8	7	8	220	9	526
	コクシジオイデス症							2
	ジアルジア症	1	1	2	1	37	3	73
	腎症候性出血熱							
	髄膜炎菌性髄膜炎					1		5
	先天性風疹症候群							
	炭疽							
	ツツガムシ病					6	1	115
	デング熱	1				10	2	34
	日本紅斑熱						1	8
	日本脳炎							
	乳児ボツリヌス症							
	梅毒	1	1	1		35	7	332
	破傷風		1			4	2	58
	バンコマイシン耐性腸球菌感染症			1		6		24
	ハンタウイルス肺症候群							
	Bウイルス病							
ブルセラ症					1		1	
発疹チフス								
マラリア	2			1	16	1	48	
ライム病					2	1	8	
レジオネラ症			1		11	10	86	

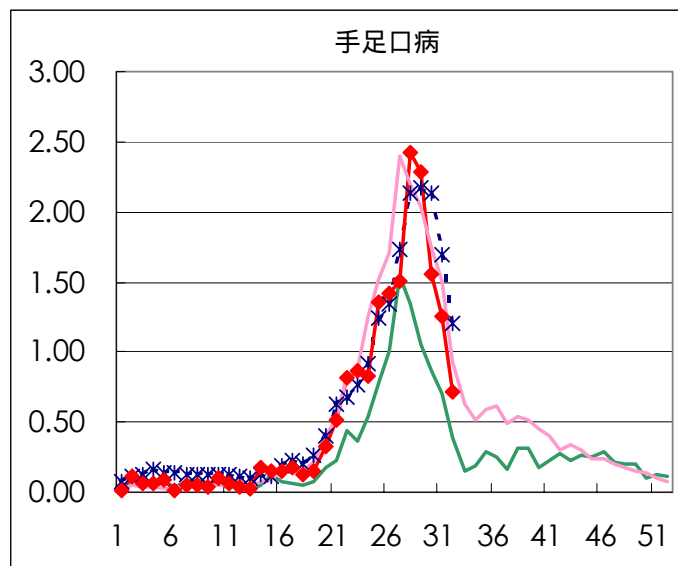
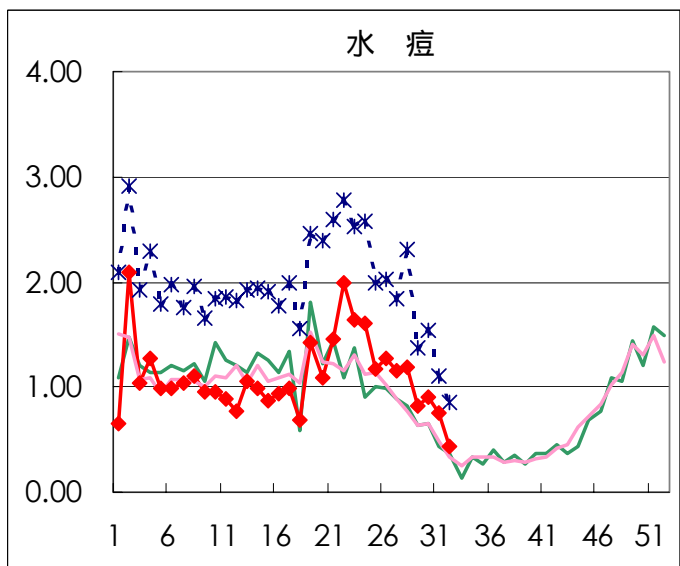
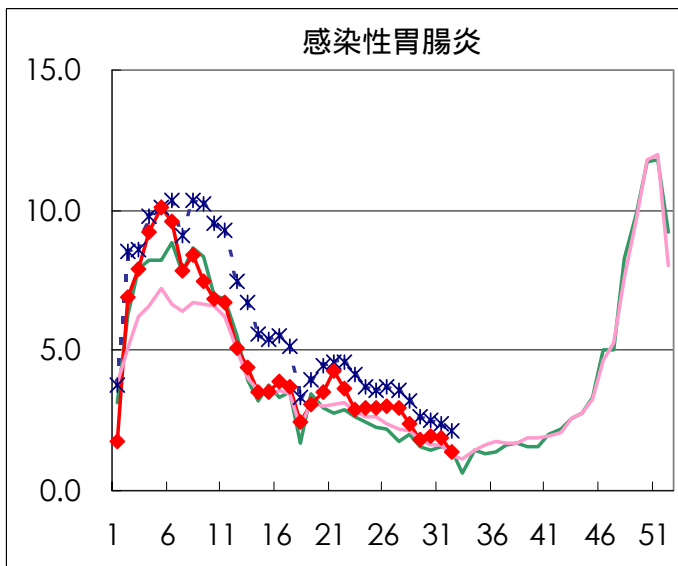
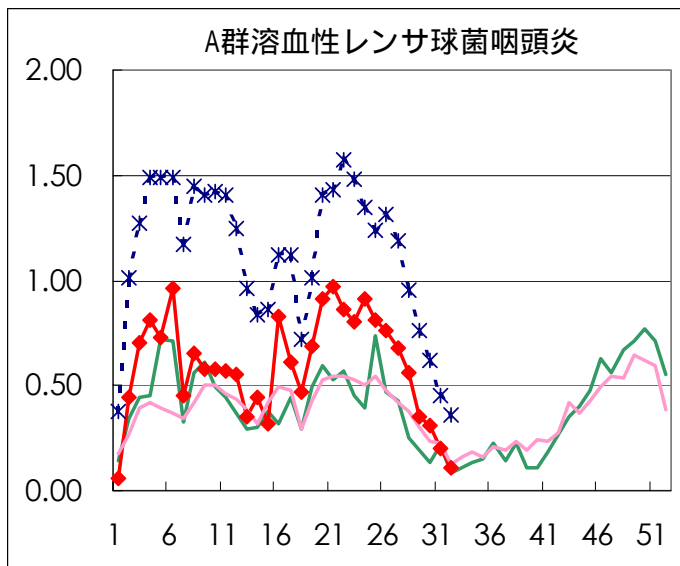
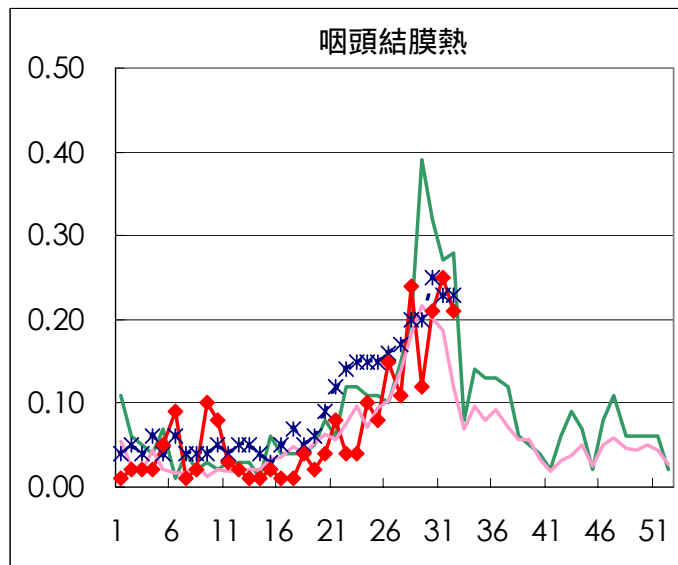
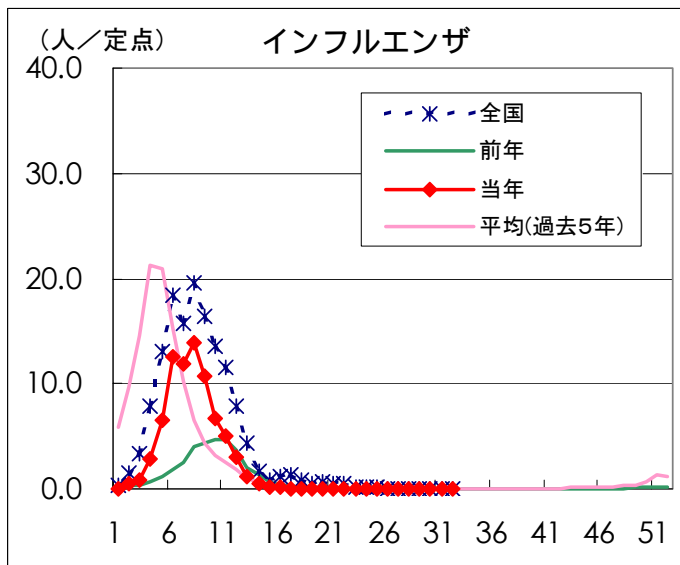
医師からの追加届出により増加することがあります(2002/08/16集計)。

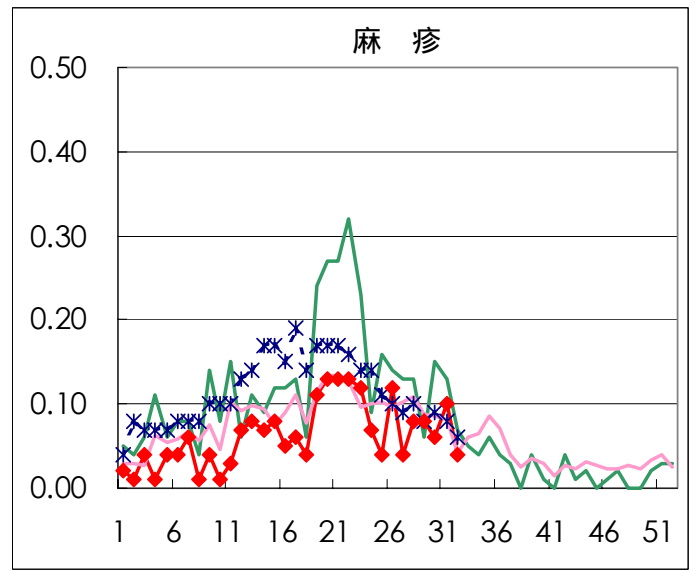
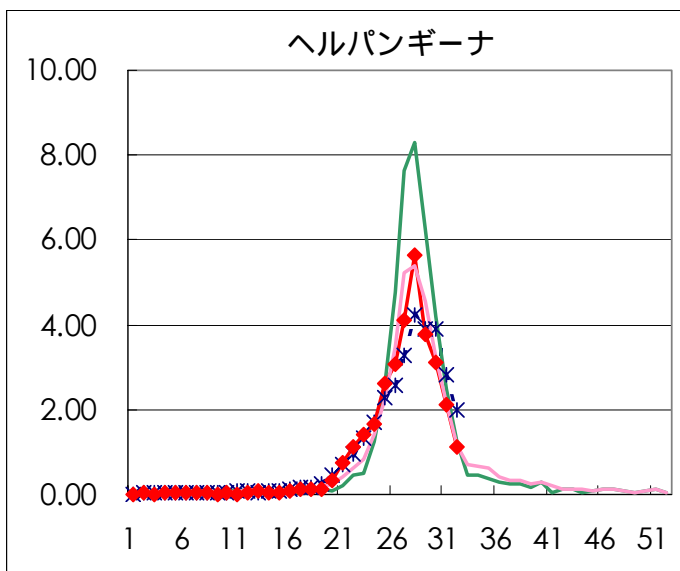
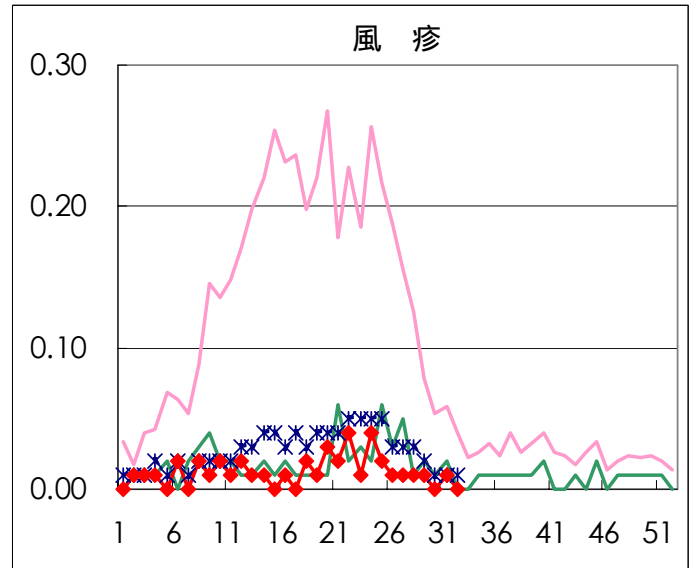
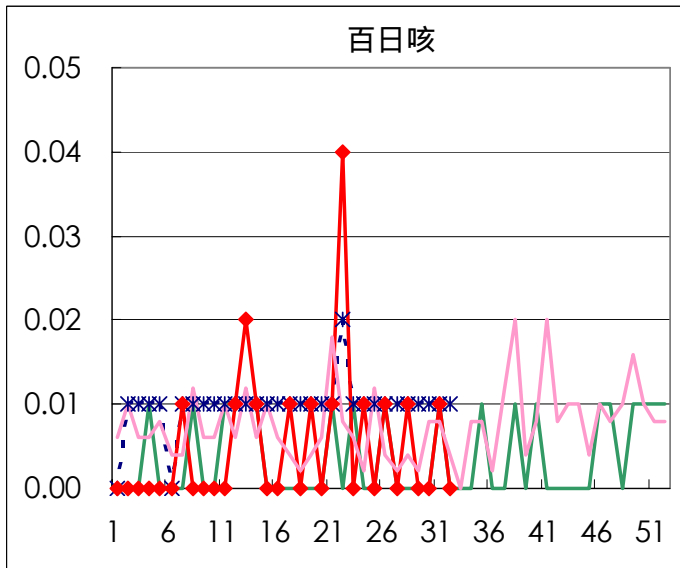
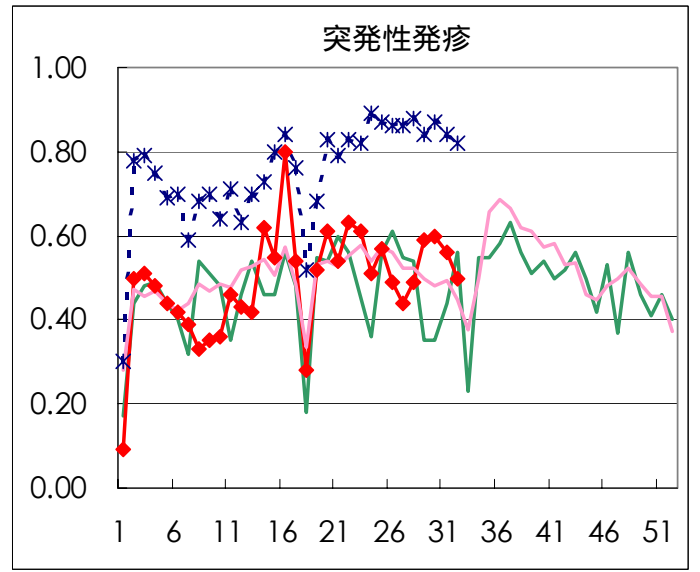
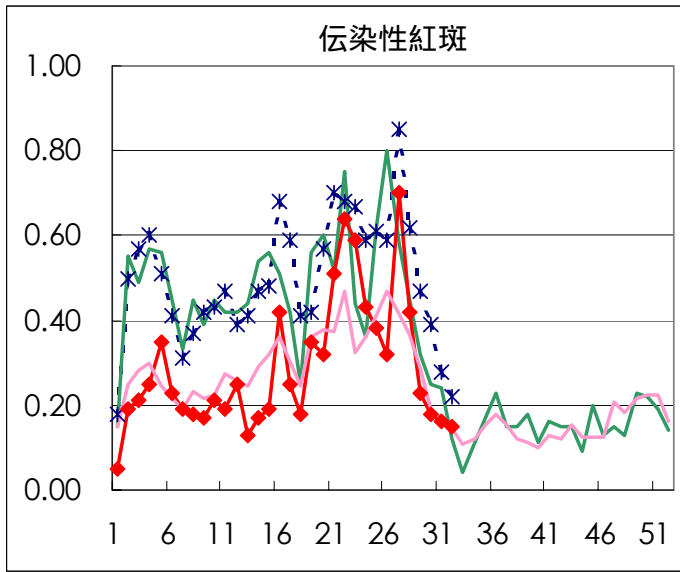
定点報告疾病集計表（男女別）

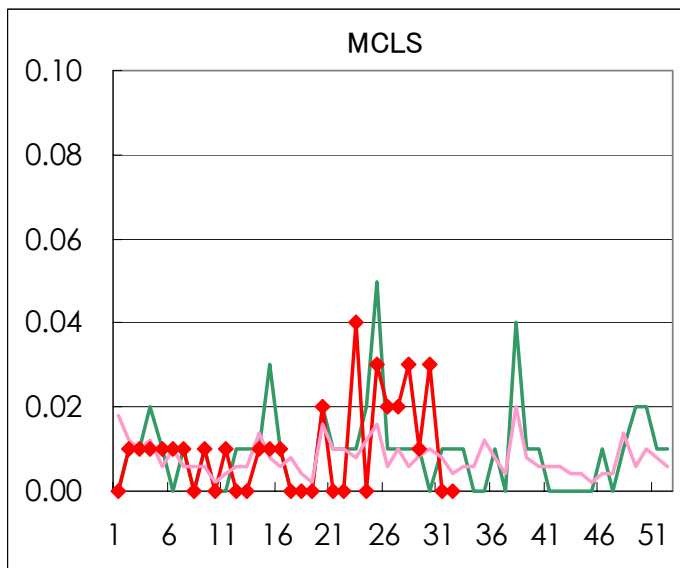
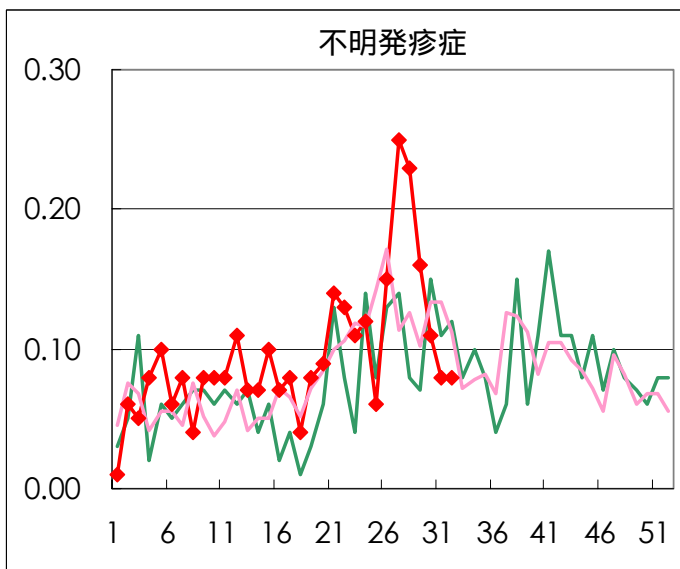
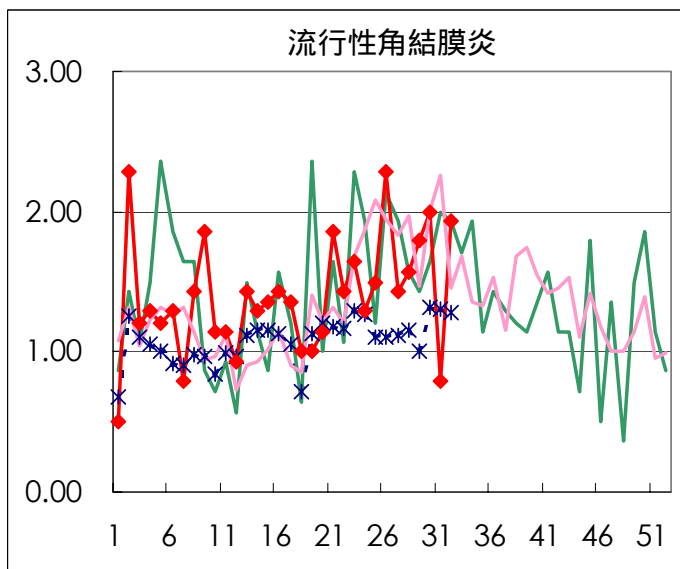
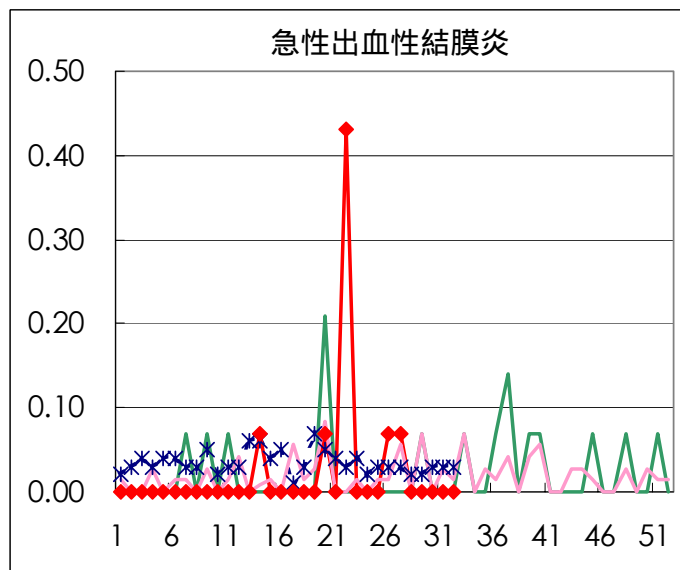
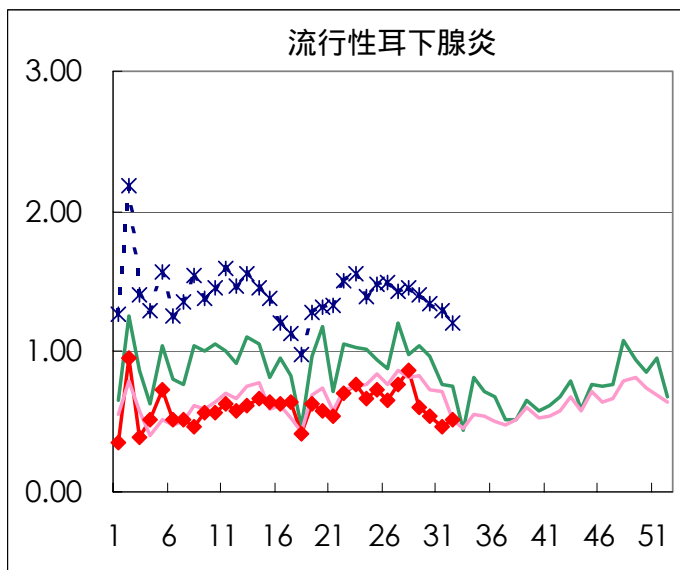
疾病名	性	2002年 週				累計
		29	30	31	32	
インフルエンザ	男					
	女					
咽頭結膜熱	男	11	16	18	15	60
	女	6	14	17	15	52
A群溶血性レンサ球菌咽頭炎	男	35	30	12	8	85
	女	15	14	17	8	54
感染性胃腸炎	男	138	155	143	108	544
	女	119	122	124	85	450
水痘	男	70	63	53	31	217
	女	47	65	56	30	198
手足口病	男	178	119	94	57	448
	女	146	103	84	45	378
伝染性紅斑	男	16	13	13	6	48
	女	16	13	10	15	54
突発性発疹	男	49	43	43	37	172
	女	35	42	36	34	147
百日咳	男			1		1
	女					
風疹	男			1		1
	女	1		1		2
ヘルパンギーナ	男	290	224	167	82	763
	女	244	221	142	79	686
麻疹(成人以外)	男	6	8	9	4	27
	女	5		5	2	12
流行性耳下腺炎	男	44	41	39	41	165
	女	41	36	28	33	138
不明発疹症	男	16	12	9	3	40
	女	7	4	4	8	23
M C L S	男	2	3			5
	女		1			1
急性出血性結膜炎	男					
	女					
流行性角結膜炎	男	17	18	6	22	63
	女	8	10	5	5	28
急性脳炎（日本脳炎を除く）	男					
	女					
細菌性髄膜炎	男			2		2
	女					
無菌性髄膜炎	男	2	6		1	9
	女		6	1	1	8
マイコプラズマ肺炎	男	1	1	1		3
	女				1	1
クラミジア肺炎（オウム病は除く）	男					
	女					
成人麻疹	男	3	1	3		7
	女	2	3		1	6

「累計」欄は、当週を含む過去4週分の合計を示したものです。空欄は、報告がなかったことを示しています。

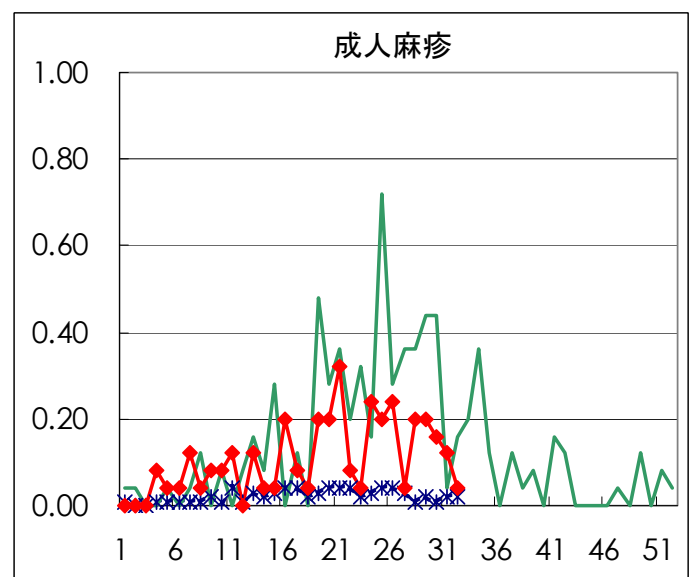
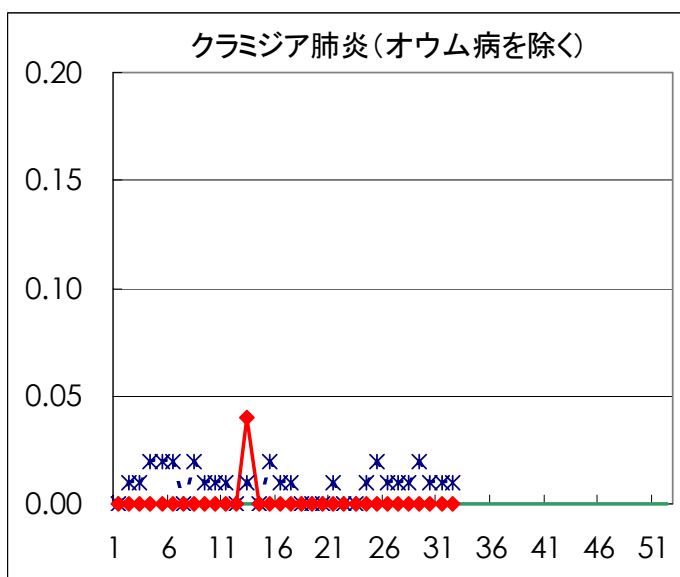
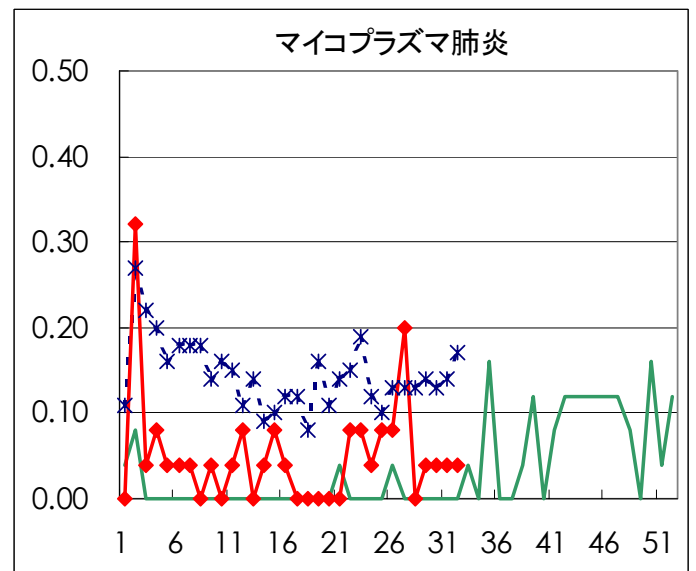
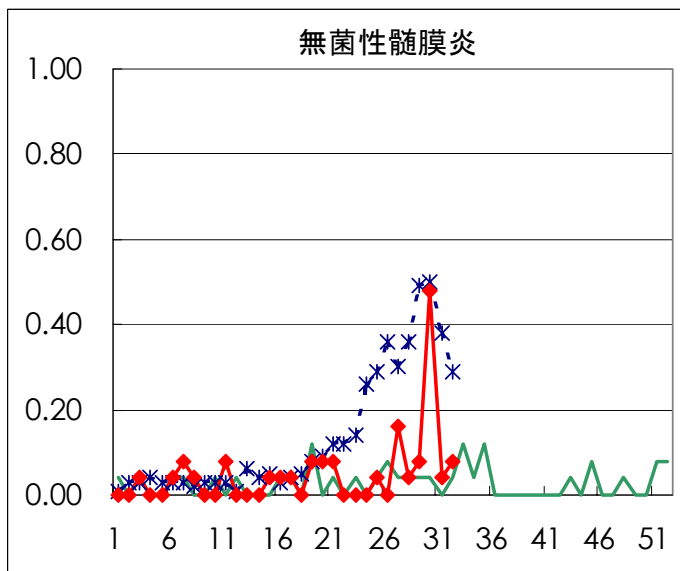
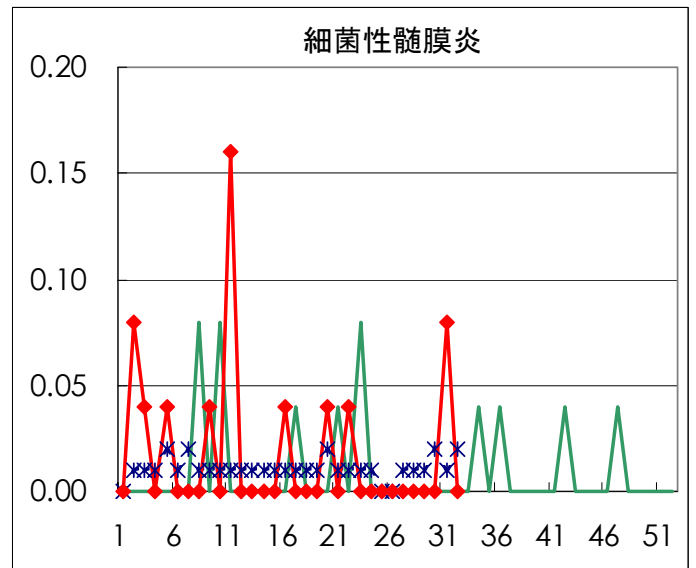
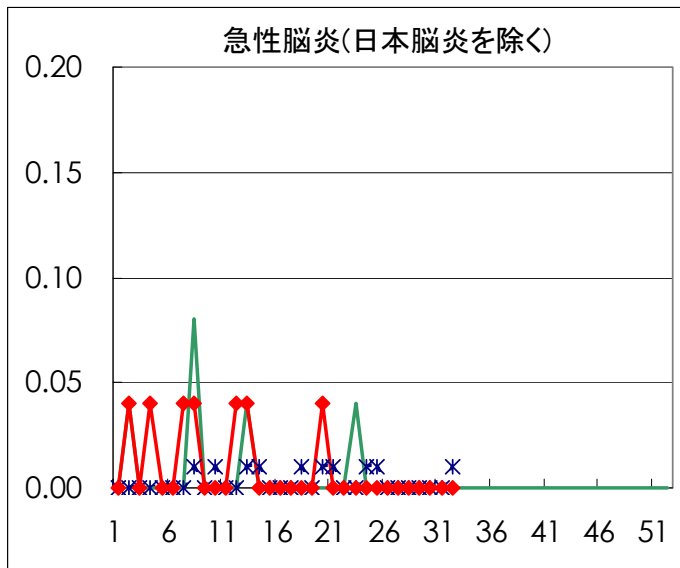
疾病別グラフ(四類定点週報告分)







疾病別の定点医療機関数	
疾病	医療機関数
インフルエンザ	178
急性出血性結膜炎	14
流行性角結膜炎	
急性脳炎	25
細菌性髄膜炎	
無菌性髄膜炎	
マイコプラズマ肺炎	
クラミジア肺炎	
成人麻疹	
上記を除く疾病	142



病原体検出情報

週別病原体 抗体検出結果 (2002年 25~ 32週)

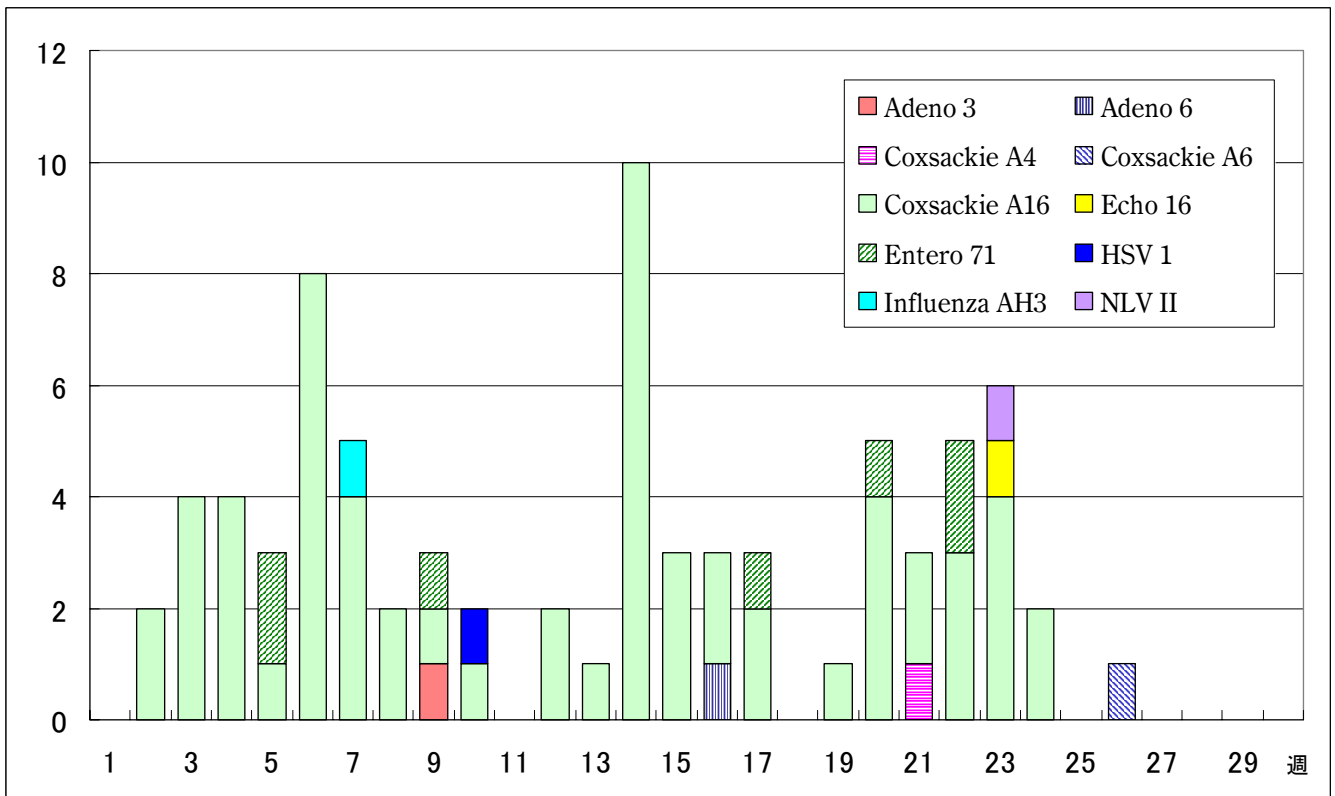
検出病原体 抗体		検体採取週								合計		
		2002年										
		25	26	27	28	29	30	31	32			
ウイルス	インフルエンザAソ連型											
	インフルエンザA香港型											
	インフルエンザB型											
	RSV											
	アデノ	4	3	9	5	3	1	1			26	
	エンテロ	16	13	30	34	28	25	12	9		167	
	SRSV= NLV	16	3	9	3	1	2	4	6		44	
	ロタ											
	単純ヘルペス						1				1	
	水痘・帯状疱疹											
	EBV	2									2	
	CMV						2				2	
	HHV6/ 7				3				2		5	
	ムンプス			2					4		6	
	麻疹											
	パルボB19											
	分離型別	ポリオ1										
		ポリオ2										
		アデノ1			1							1
		アデノ2		1					1			2
		アデノ3				2						2
		エコー13	1		4	7	6	9	5			32
		コクサッキーA6				7		3				10
抗体	デング	1									1	
	ツツガムシ											
電顕												
細菌	カンピロバクター		2		1		1	1			5	
	サルモネラ											
	下痢原性大腸菌			1							1	
	エロモナス			1							1	
	O157											
	MRSAコアグラージェ 型	2	2		1						5	
	MRSAコアグラージェ 型	1	7	3	3	4		2	2		22	
	MRSAコアグラージェ 型											
	MSSAコアグラージェ 型											
	溶連菌 T- 1型	1	1	1	1	1					5	
	溶連菌 T- 3型	2	2		1		2				7	
	溶連菌 T- 4型											
	溶連菌 T- 6型			1							1	
	溶連菌 T-12型	1				1					2	
	溶連菌 T-22型											
	溶連菌 T-25型		1								1	
	溶連菌 T-28型	1									1	
溶連菌 UT												
性感染症	梅毒			1	1		1				3	
	クラミジア抗体	14	14	22	26	14	16	11	13		130	
	クラミジア遺伝子	1	1	1			1				4	
	淋菌遺伝子			1	1						2	

臨床診断名別病原体検出結果 (2002年 25~ 32週)

臨床診断名 検出病原体	インフルエンザ (脳炎を 含む)	上気道炎	下気道炎	咽頭結膜熱	A群溶血性 球菌咽頭炎	感染性胃腸炎	無菌性髄膜炎	脳炎	ヘルパンギーナ	手足口病	伝染性紅斑	発疹症	流行性耳下腺炎	口内炎	水痘	その他	合計
インフルエンザAソ連型																	
インフルエンザA香港型																	
インフルエンザB型																	
RSV																	
アデノ		3	4	1		11						1				6	26
アデノ1		1															1
アデノ2		1														1	2
アデノ3		1		1													2
エンテロ		21	17			7	55	1	8	8	2	22		1		25	167
エコー 13		5				1	15					8	1			2	32
コクサッキー A6									6	2		2					10
ポリオ 1																	
ポリオ 2																	
ムンプス								1					4			1	6
SRSV = NLV						44											44
ロタ																	
単純ヘルペス														1			1
水痘 帯状疱疹																	
パルボ B 19																	
カンピロバクター						4										1	5
サルモネラ																	
下痢原性大腸菌						1											1

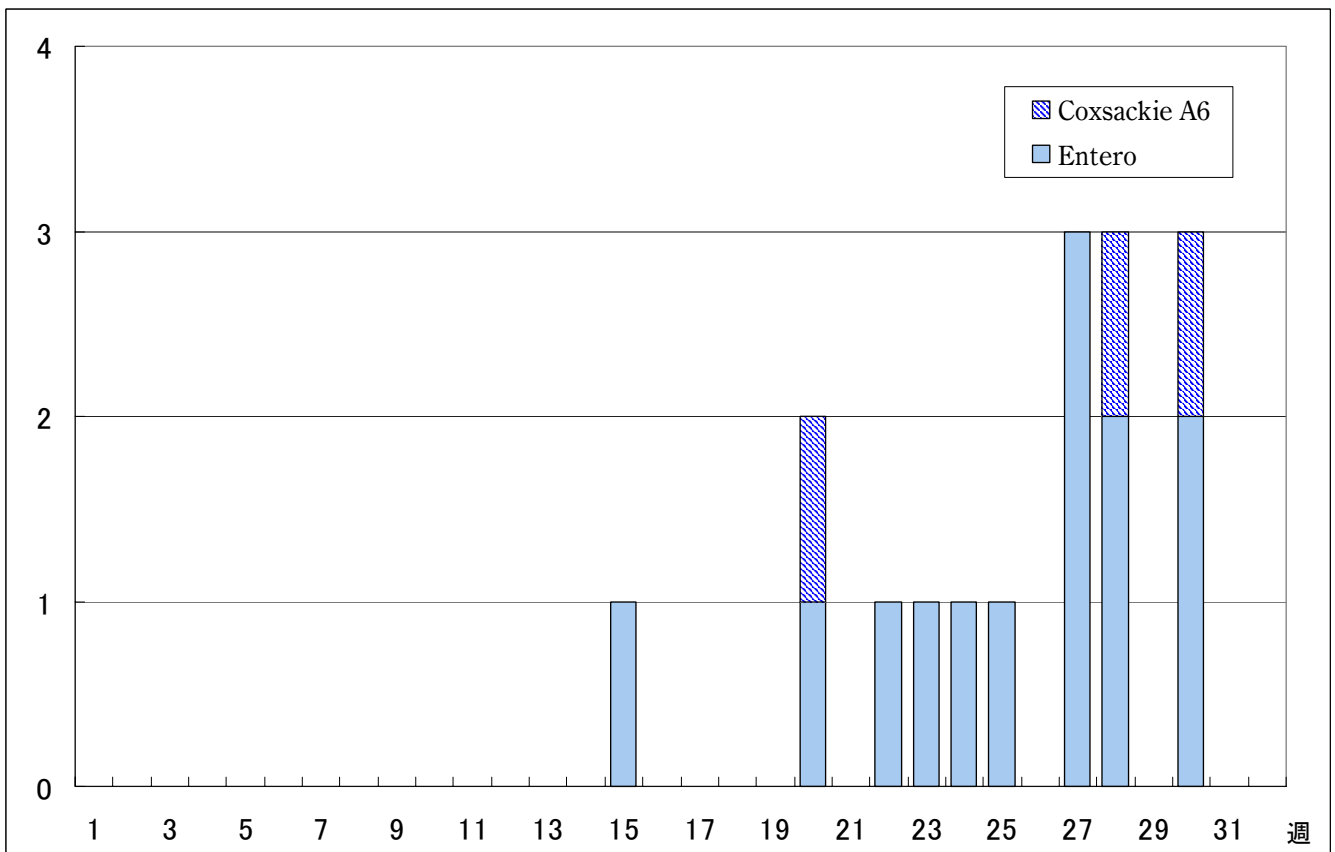
病原体検出情報（手足口病）

手足口病患者から検出されたウイルス（全国）



病原微生物検出情報（2002年7月24日現在報告数）

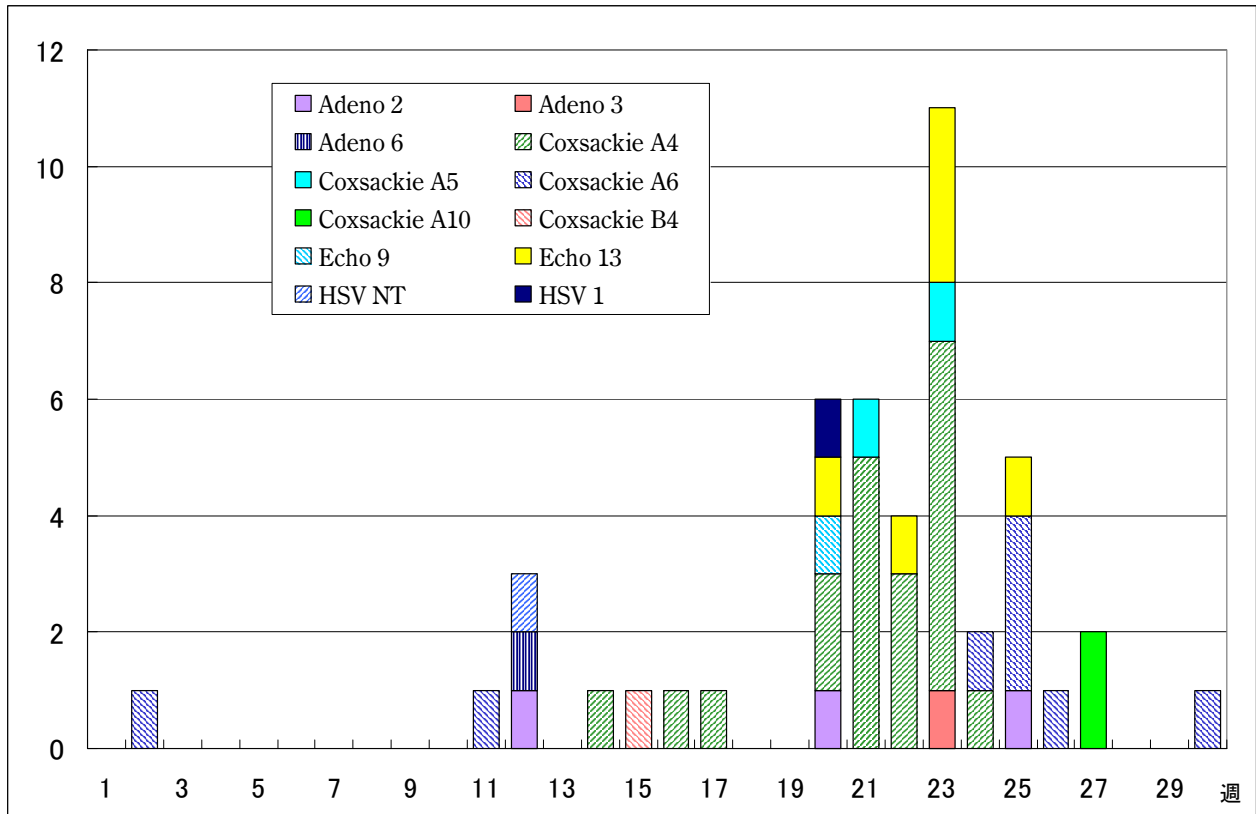
手足口病患者から検出されたウイルス（東京都）



微生物部ウイルス研究科

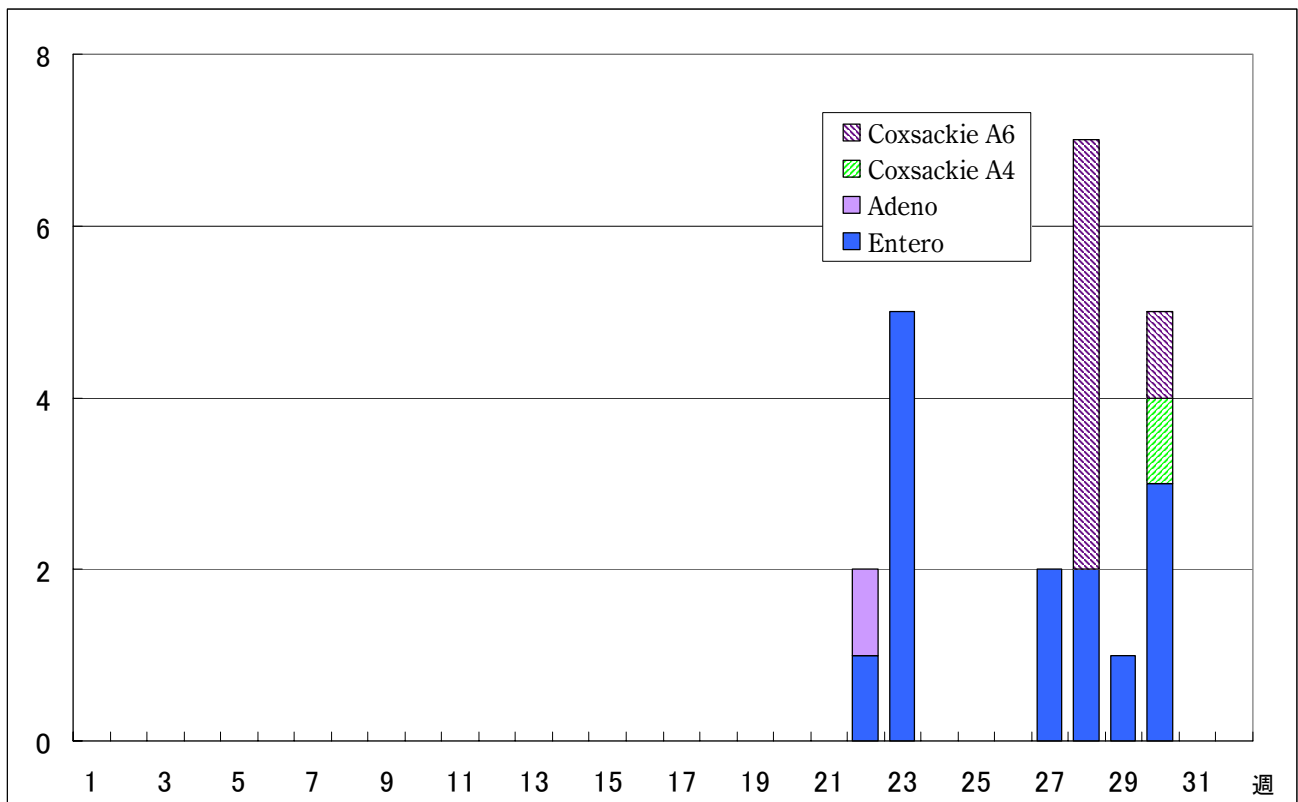
病原体検出情報（ヘルパンギーナ）

ヘルパンギーナ患者から検出されたウイルス（全国）



病原微生物検出情報(2002年7月24日現在報告数)

ヘルパンギーナ患者から検出されたウイルス（東京都）



微生物部ウイルス研究科

年齢階級別累計表 (2002年 32週)

	インフル エンザ	咽頭 結膜熱	A群溶血性 レンサ球菌咽頭炎	感染性 胃腸炎	水痘	手足口病	伝染性 紅斑	突発性 発疹	百日咳	風疹	ヘルパン ギーナ	麻疹 (成人以外)	流行性 耳下腺炎	急性出血 性結膜炎	流行性 角結膜炎	不明 発疹症	M C L S
～6ヶ月				2				9			3						
～1歳				8	2	10	1	46			20	3				4	
1歳		3	1	15	6	22		15			36		2			4	
2歳		3		28	12	20	2	1			33		4			1	
3歳		7	2	20	8	23	3				17	2	10				
4歳		5		23	14	15	5				14		17		1		
5歳		5	2	16	9	5	2				9		14				
6歳		3	1	12	4	3	3				10		10				
7歳		3	1	5	3	1	4				5		5				
8歳		1		9		1	1				2		4				
9歳				4	1						3		5			1	
10～14歳			6	14	1	1					4	1					
15～19歳				3	1								1				
20～29歳			3	34		1					5		2		8	1	
30～39歳															8		
40～49歳															1		
50～59歳															3		
60～69歳															1		
70～79歳															5		
80歳以上																	
合計	0	30	16	193	61	102	21	71	0	0	161	6	74	0	27	11	0
先週比	0	-5	-13	-74	-48	-76	-2	-8	-1	-2	-148	-8	7	0	16	-2	0

注：小児科定点把握対象疾病のうち、「20～29歳」は「20歳以上」と読み替える。
眼科疾患のうち、「70～79歳」は「70歳以上」と読み替える。

保健所別累計表 (2002年 32週)

	インフル エンザ	咽頭 結膜熱	A群溶血性 レンサ球菌咽頭炎	感染性 胃腸炎	水痘	手足口病	伝染性 紅斑	突発性 発疹	百日咳	風疹	ヘルパン ギーナ	麻疹 (成人以外)	流行性 耳下腺炎	急性出血 性結膜炎	流行性 角結膜炎	不明 発疹症	MCLS	合計
千代田						1					1							2
中央区				2	2	2		4			3		6			2		21
みなと		3				1	1				1				3			9
新宿区				14	2	6		5			6	2	2		12	1		50
文京		1		2											4			7
台東		2	4	8	1	10					23							48
墨田区					1	2		3										6
江東区		2	4	9	2	2	2	1			6		2		2			32
品川区			1	6	3		1	3			11		1					26
目黒区						1	1				4							6
大田区		2	1	15	9	10	3	12			11		9			1		73
世田谷区		2		11	2	3	1	5			8	1	5			1		39
渋谷区		2		14		2		1					1					20
中野区				21	3	6	1	2			6		2			2		43
杉並				2				1			2		1					6
池袋		1									1		1		2			5
長崎				1				3					1					5
北区			1			6		1			2		1					11
荒川区															3			3
板橋区				5	1						2							8
練馬区			1	2	11	4	2	3			7	1	5					36
足立		8		6	1	8	1	3			3		5					35
葛飾			1	12	8	2		4			14	2	5			3		51
江戸川		4		6	1	9	1	5			13		2					41

保健所別累計表 (2002年 32週)

	インフル エンザ	咽頭 結膜熱	A群溶血性 レンサ球菌咽頭炎	感染性 胃腸炎	水痘	手足口病	伝染性 紅斑	突発性 発疹	百日咳	風疹	ヘルパン ギーナ	麻疹 (成人以外)	流行性 耳下腺炎	急性出血 性結膜炎	流行性 角結膜炎	不明 発疹症	MCLS	合計
多摩川		1		2	4	3	1	3			4		10					28
秋川				8			3	2			1		4					18
八王子		1			1	4		2			3							11
南多摩			1	7			1				4		1					14
町田				21	1	3					7		2		1	1		36
多摩立川		1	1	10	2	2	1				2		3					22
村山大和					1	2		1					1					5
府中小金井					1			1			1		2					5
狛江調布				1		7	1	2			3		1					15
三鷹武蔵野			1	6	3	1		1			4		1					17
多摩小平					1	2		2			7							12
多摩東村山				2		1		1										4
島しょ						2					1							3

東京都合計	-	30	16	193	61	102	21	71	-	-	161	6	74	-	27	11	-	773
定点当り報告数	-	0.21	0.11	1.36	0.43	0.72	0.15	0.50	-	-	1.13	0.04	0.52	-	1.93	0.08	-	

保健所別累計表（定点当り） 2002年32週

	インフル エンザ	咽頭 結膜熱	A群溶血性 レンサ球菌咽頭炎	感染性 胃腸炎	水痘	手足口病	伝染性 紅斑	突発性 発疹	百日咳	風疹	ヘルパン ギーナ	麻疹 (成人以外)	流行性 耳下腺炎	急性出血 性結膜炎	流行性 角結膜炎	不明 発疹症	MCLS
千代田						0.25					0.25						
中央区				0.67	0.67	0.67		1.33			1.00		2.00			0.67	
みなと		0.50				0.17	0.17				0.17				3.00		
新宿区				2.33	0.33	1.00		0.83			1.00	0.33	0.33		6.00	0.17	
文京		0.33		0.67											4.00		
台東		0.67	1.33	2.67	0.33	3.33					7.67						
墨田区					0.33	0.67		1.00									
江東区		0.67	1.33	3.00	0.67	0.67	0.67	0.33			2.00		0.67		2.00		
品川区			0.17	1.00	0.50		0.17	0.50			1.83		0.17				
目黒区						0.33	0.33				1.33						
大田区		0.22	0.11	1.67	1.00	1.11	0.33	1.33			1.22		1.00			0.11	
世田谷区		0.25		1.38	0.25	0.38	0.13	0.63			1.00	0.13	0.63			0.13	
渋谷区		0.50		3.50		0.50		0.25					0.25				
中野区				3.50	0.50	1.00	0.17	0.33			1.00		0.33			0.33	
杉並				0.33				0.17			0.33		0.17				
池袋		0.25									0.25		0.25		2.00		
長崎				1.00				3.00					1.00				
北区			0.25			1.50		0.25			0.50		0.25				
荒川区															3.00		
板橋区				0.83	0.17						0.33						
練馬区			0.20	0.40	2.20	0.80	0.40	0.60			1.40	0.20	1.00				
足立		2.00		1.50	0.25	2.00	0.25	0.75			0.75		1.25				
葛飾			0.25	3.00	2.00	0.50		1.00			3.50	0.50	1.25			0.75	
江戸川		1.00		1.50	0.25	2.25	0.25	1.25			3.25		0.50				

保健所別累計表（定点当り） 2002年32週

	インフル エンザ	咽頭 結膜熱	A群溶血性 レンサ球菌咽頭炎	感染性 胃腸炎	水痘	手足口病	伝染性 紅斑	突発性 発疹	百日咳	風疹	ヘルパン ギーナ	麻疹 (成人以外)	流行性 耳下腺炎	急性出血 性結膜炎	流行性 角結膜炎	不明 発疹症	MCLS
多摩川		0.33		0.67	1.33	1.00	0.33	1.00			1.33		3.33				
秋川				4.00			1.50	1.00			0.50		2.00				
八王子		0.50			0.50	2.00		1.00			1.50						
南多摩			0.33	2.33			0.33				1.33		0.33				
町田				10.50	0.50	1.50					3.50		1.00		1.00	0.50	
多摩立川		0.25	0.25	2.50	0.50	0.50	0.25				0.50		0.75				
村山大和					0.50	1.00		0.50					0.50				
府中小金井					0.33			0.33			0.33		0.67				
狛江調布				0.33		2.33	0.33	0.67			1.00		0.33				
三鷹武蔵野			0.25	1.50	0.75	0.25		0.25			1.00		0.25				
多摩小平					0.33	0.67		0.67			2.33						
多摩東村山				0.67		0.33		0.33									
島しょ						2.00					1.00						

東京都合計	-	30	16	193	61	102	21	71	-	-	161	6	74	-	27	11	-
定点当り報告数	-	0.21	0.11	1.36	0.43	0.72	0.15	0.50	-	-	1.13	0.04	0.52	-	1.93	0.08	-

（性感染症）

性器クラミジア感染症の報告数は男はほぼ横這いで、過去5年平均を下回ったが、女は大きく増加し、過去5年平均の水準を上回った。

性器ヘルペスウイルス感染症の報告数は男女ともに増加し、男は過去5年平均を上回った。

尖形コンジロームの報告数は男がやや増加し、女は減少した。過去5年平均に比べると、男はやや下回り、女は同水準である。

淋菌感染症の報告数は男がやや増加し、女はほぼ横這いであった。過去5年平均に比べると、男はほぼ同水準であるが、女は4月以降、やや高い水準が続いている。

・前月急増したトリコモナス症の報告数（女）は減少したが、過去5年平均に比べると、まだやや上回っている。

・梅毒様疾患の報告数は男が2例、女は報告がなく、依然として少なかった。

（基幹定点疾病）

・メチシリン耐性黄色ブドウ球菌感染症の報告数はやや増加し、4月以降、前年同期を上回る水準で推移している。

・ペニシリン耐性肺炎球菌感染症の報告数はほぼ横這いで、2月以降、前年同期を上回る水準で推移している。

・薬剤耐性緑膿菌感染症の報告数は4月以降、緩やかな減少傾向が続いており、前年同期の水準に戻った。

（病原体情報）

・血清11件中8件からクラミジア・トラコマチス特異抗体（IgA抗体 IgG抗体ともに陽性6件、IgG抗体陽性2件）が検出された。

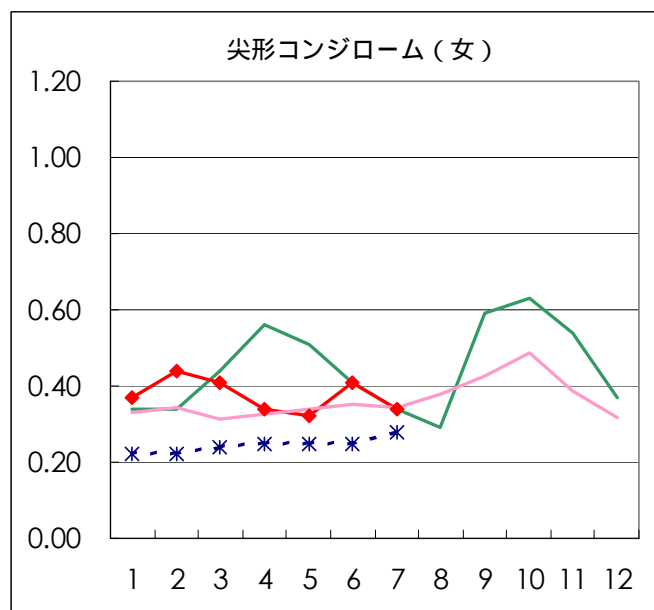
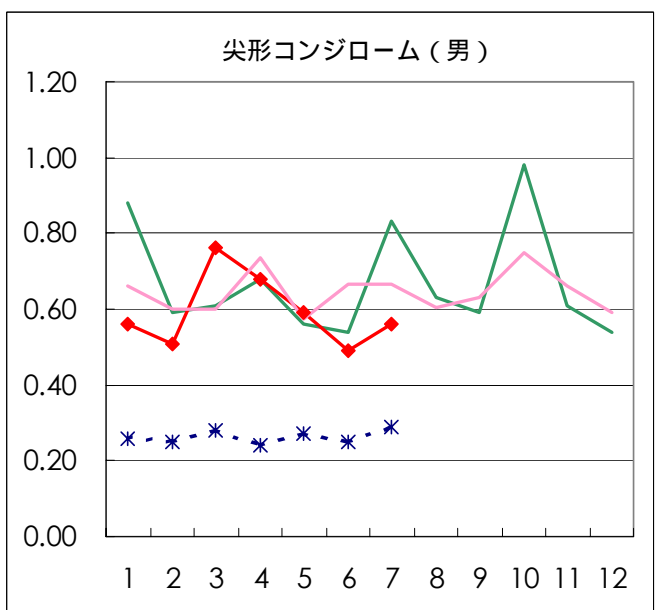
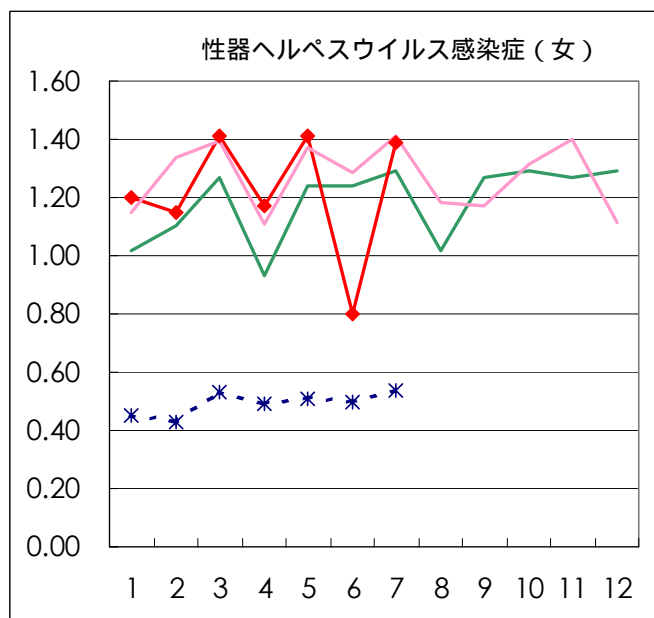
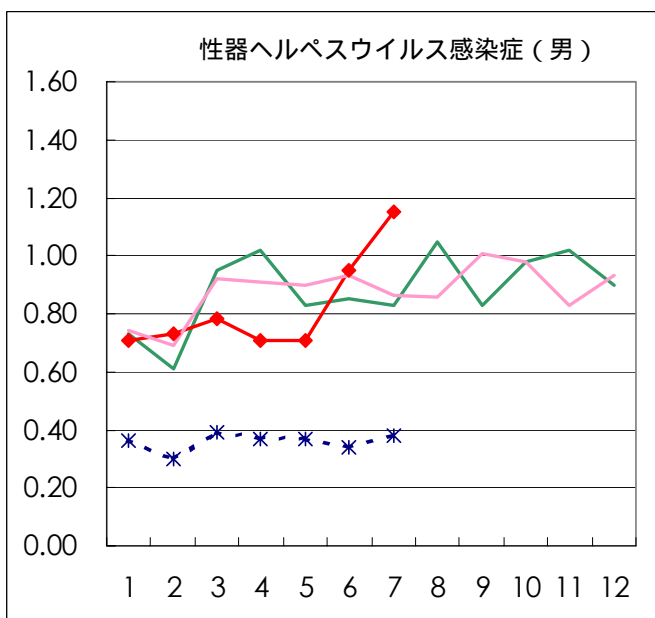
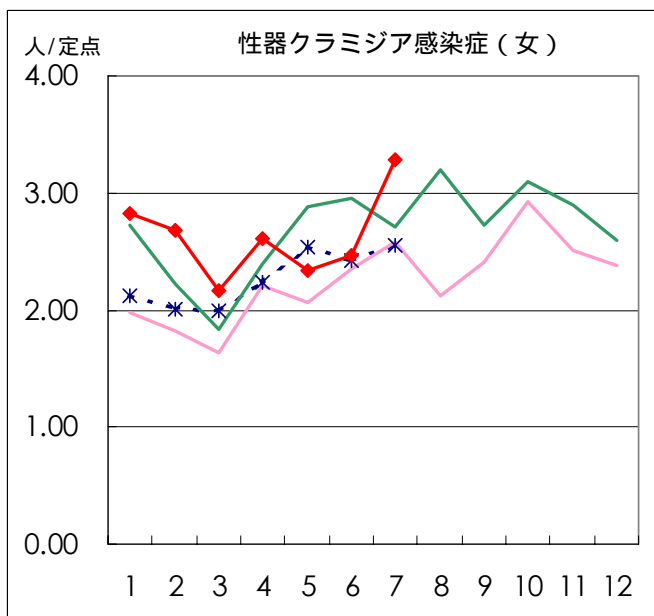
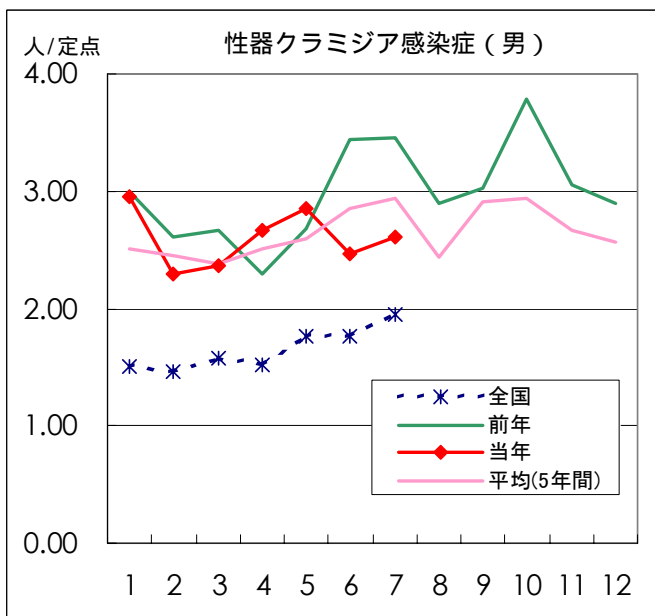
・頸管拭い液57件中2件からクラミジア・トラコマチス遺伝子が検出され、1件から淋菌遺伝子が検出された。

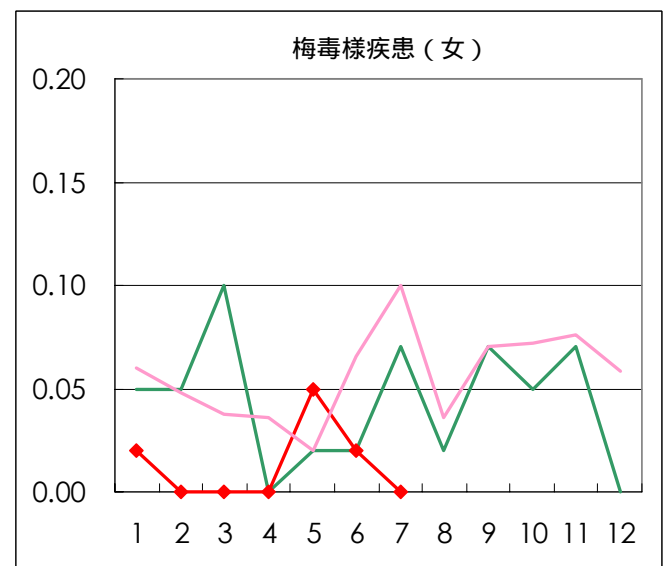
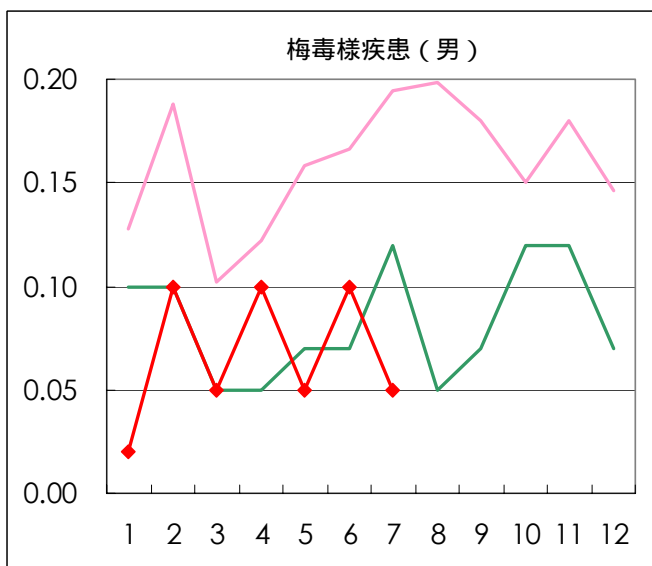
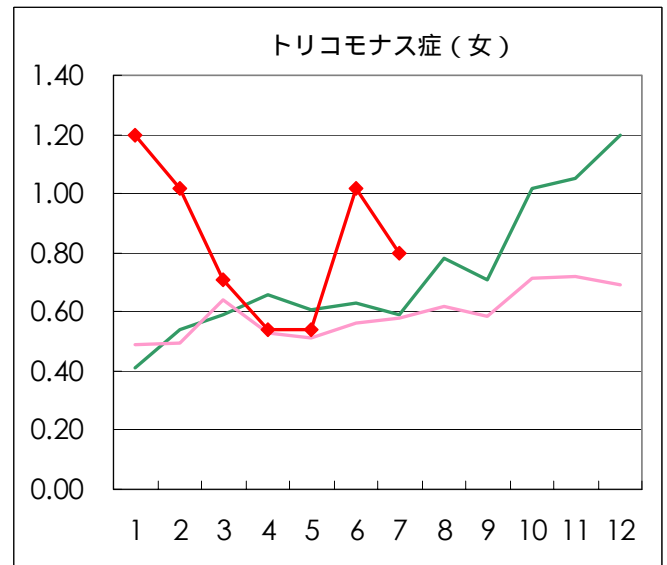
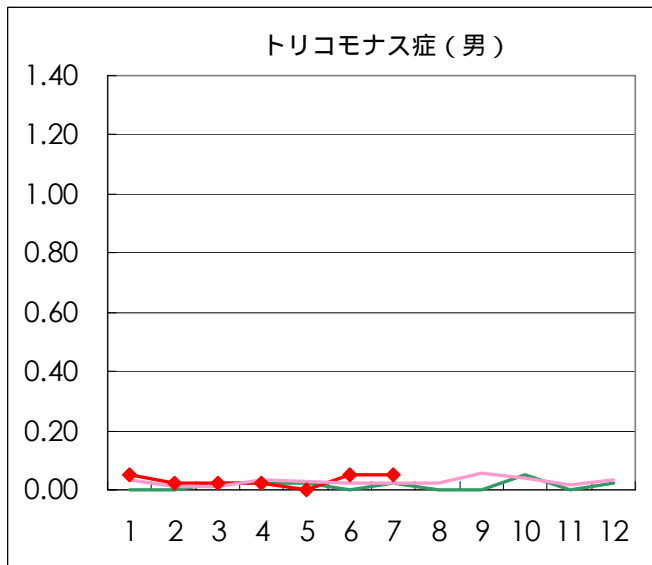
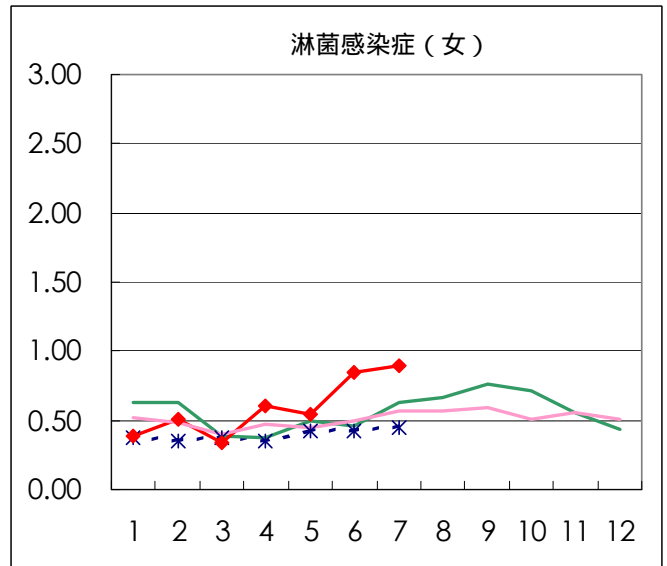
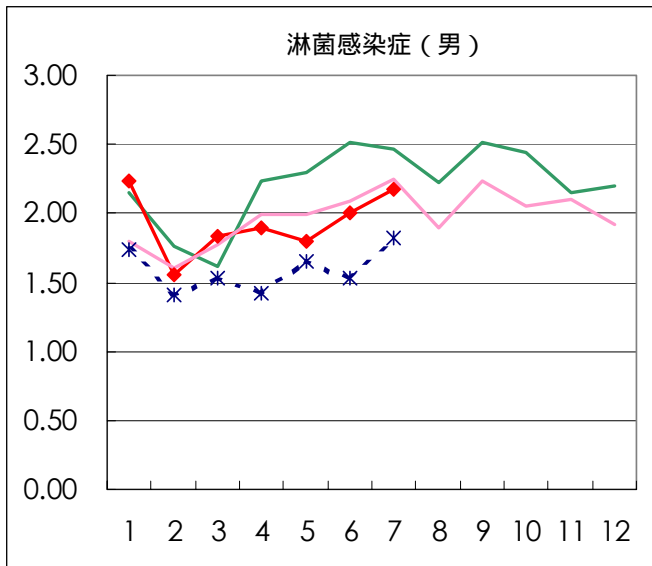
調査票通信

定点医療機関からのコメントを掲載

今月は、定点医療機関からのコメントはありません。

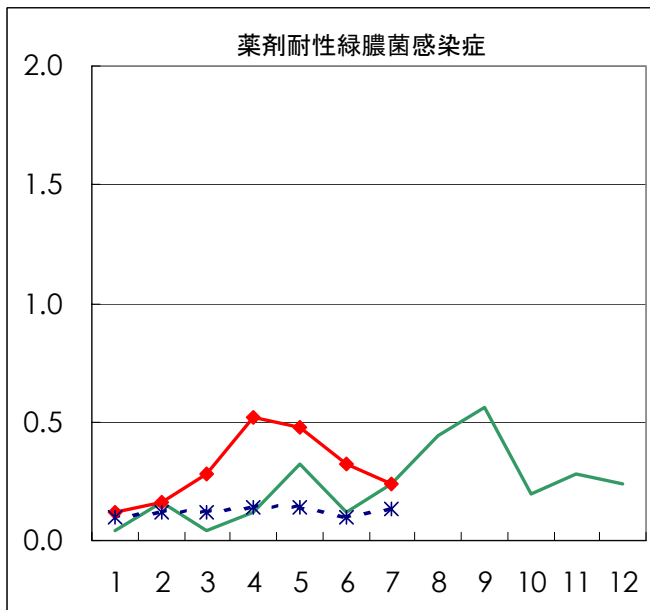
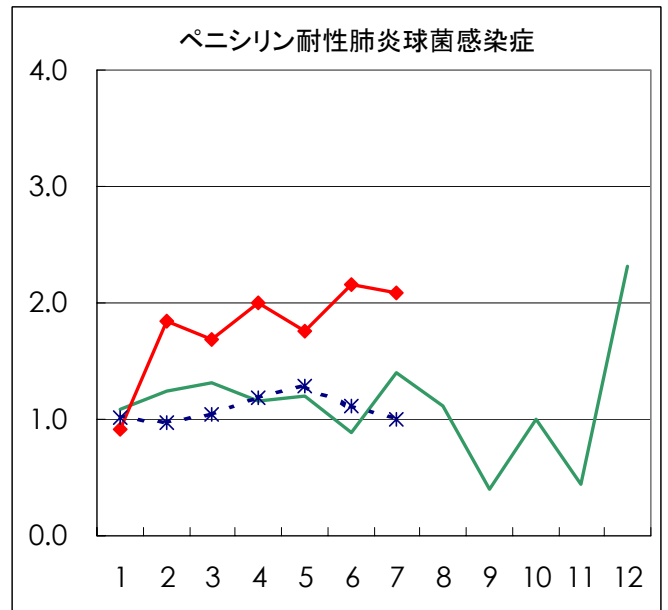
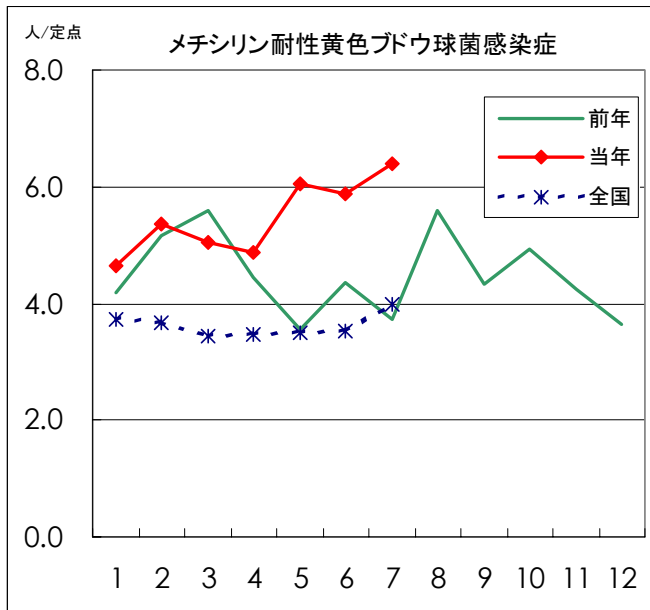
疾病別グラフ(四類定点月報告分)





基幹定点報告疾患集計（2002年）

	1月	2月	3月	4月	5月	6月	7月	8月	9月	10月	11月	12月	合計
メチシリン耐性 黄色ブドウ球菌感染症	116	134	126	122	151	147	160						956
ペニシリン耐性 肺炎球菌感染症	23	46	42	50	44	54	52						311
薬剤耐性緑膿菌感染症	3	4	7	13	12	8	6						53



疾病別の定点医療機関数	
疾 病	医療機関数
梅 毒	41
淋菌様疾患	
性器クラミジア	
性器ヘルペス	
尖形コンジローム	
トリコモナス	25
メチシリン耐性 黄色ブドウ球菌感染症	
ペニシリン耐性 肺炎球菌感染症	
薬剤耐性緑膿菌感染症	

S T I 年齢階級別累計表（7月）

男						
	トリコモナス症	梅毒様疾患	性器クラミジア感染症	性器ヘルペスウイルス感染症	尖形コンジローム	淋菌感染症
0歳						
1～4歳						
5～9歳						
10～14歳					1	
15～19歳			6		1	6
20～24歳	1	1	24	4	4	11
25～29歳			20	5	6	17
30～34歳			22	9	4	20
35～39歳			9	12	1	15
40～44歳		1	14	2	3	7
45～49歳			7	5	1	6
50～54歳			4	4		4
55～59歳				4	1	2
60～64歳			1	1		1
65～69歳	1			1		
70歳～					1	
合計	2	2	107	47	23	89
先月数	2	4	101	39	20	82
増減数	0	-2	6	8	3	7

女						
	トリコモナス症	梅毒様疾患	性器クラミジア感染症	性器ヘルペスウイルス感染症	尖形コンジローム	淋菌感染症
0歳						
1～4歳						
5～9歳						
10～14歳			1			
15～19歳	2		15	2	1	4
20～24歳	8		41	12	4	10
25～29歳	3		36	11	5	14
30～34歳	8		26	11	2	8
35～39歳			11	6		1
40～44歳	1		2	4	1	
45～49歳	4		3	4	1	
50～54歳	2			1		
55～59歳	2					
60～64歳	2			2		
65～69歳	1			1		
70歳～				3		
合計	33	0	135	57	14	37
先月数	42	1	101	33	17	35
増減数	-9	-1	34	24	-3	2

S T I 保健所別累計表（7月）

男								
保健所名	定点数	トリコモナス症	梅毒様疾患	性器クラミジア感染症	性器ヘルペスウイルス感染症	尖形コンジローム	淋菌感染症	総計
中央区	2			4	2		3	9
みなと	2			8	3	1	1	13
新宿区	5	2		15		4	17	38
文京	1				1			1
台東	4							
墨田区	1			2	3	2	4	11
江東区	3		2	18	18	2	20	60
品川区	1						2	2
大田区	3							
渋谷区	3			8	2	1	2	13
中野区	1			8				8
池袋	3			24	6	8	9	47
北区	1				1		2	3
荒川区	1							
板橋区	2			7	4	1	3	15
足立	1			1	4		4	9
八王子	3							
町田	1							
多摩立川	2			7		2	17	26
三鷹武蔵野	1			5	3	2	5	15
合計	41	2	2	107	47	23	89	270
定点当り		0.05	0.05	2.61	1.15	0.56	2.17	6.59

女								
保健所名	定点数	トリコモナス症	梅毒様疾患	性器クラミジア感染症	性器ヘルペスウイルス感染症	尖形コンジローム	淋菌感染症	総計
中央区	2							
みなと	2	1		17	3	2	2	25
新宿区	5	1		22	14	4	10	51
文京	1							
台東	4	16		40	26	1	8	91
墨田区	1							
江東区	3	1		12	1	1		15
品川区	1							
大田区	3				1			1
渋谷区	3			1				1
中野区	1							
池袋	3	3		14	4	3	7	31
北区	1				1			1
荒川区	1			3		1		4
板橋区	2							
足立	1							
八王子	3	10		7	1			18
町田	1	1		4			1	6
多摩立川	2			11	3	2	7	23
三鷹武蔵野	1			4	3		2	9
合計	41	33		135	57	14	37	276
定点当り		0.80		3.29	1.39	0.34	0.90	6.73

S T I 保健所別定点当り累計表（7月）

男							
保健所名	定点数	トリコモナス症	梅毒様疾患	性器クラミジア感染症	性器ヘルペスウイルス感染症	尖形コンジローム	淋菌感染症
中央区	2			2.00	1.00		1.50
みなと	2			4.00	1.50	0.50	0.50
新宿区	5	0.40		3.00		0.80	3.40
文京	1				1.00		
台東	4						
墨田区	1			2.00	3.00	2.00	4.00
江東区	3		0.67	6.00	6.00	0.67	6.67
品川区	1						2.00
大田区	3						
渋谷区	3			2.67	0.67	0.33	0.67
中野区	1			8.00			
池袋	3			8.00	2.00	2.67	3.00
北区	1				1.00		2.00
荒川区	1						
板橋区	2			3.50	2.00	0.50	1.50
足立	1			1.00	4.00		4.00
八王子	3						
町田	1						
多摩立川	2			3.50		1.00	8.50
三鷹武蔵野	1			5.00	3.00	2.00	5.00

女							
保健所名	定点数	トリコモナス症	梅毒様疾患	性器クラミジア感染症	性器ヘルペスウイルス感染症	尖形コンジローム	淋菌感染症
中央区	2						
みなと	2	0.50		8.50	1.50	1.00	1.00
新宿区	5	0.20		4.40	2.80	0.80	2.00
文京	1						
台東	4	4.00		10.00	6.50	0.25	2.00
墨田区	1						
江東区	3	0.33		4.00	0.33	0.33	
品川区	1						
大田区	3				0.33		
渋谷区	3			0.33			
中野区	1						
池袋	3	1.00		4.67	1.33	1.00	2.33
北区	1				1.00		
荒川区	1			3.00		1.00	
板橋区	2						
足立	1						
八王子	3	3.33		2.33	0.33		
町田	1	1.00		4.00			1.00
多摩立川	2			5.50	1.50	1.00	3.50
三鷹武蔵野	1			4.00	3.00		2.00

2次医療圏別累計表 (2002年7月) 総計 患者報告数

	トリコモナス症	梅毒様疾患	性器クラミジア感染症	性器ヘルペスウイルス感染症	尖形コンジローム	淋菌感染症	総計
区中央部	17		69	35	4	14	139
区南部				1		2	3
区西南部			9	2	1	2	14
区西部	3		45	14	8	27	97
区西北部	3		45	16	12	21	97
区東北部			4	4	1	4	13
区東部	1	2	32	22	5	24	86
西多摩							
南多摩	11		11	1		1	24
北多摩西部			18	3	4	24	49
北多摩南部			9	6	2	7	24
北多摩北部							
島しょ							
計	35	2	242	104	37	126	546

2次医療圏別累計表 (2002年7月) 総計 定点当たり発生数

	トリコモナス症	梅毒様疾患	性器クラミジア感染症	性器ヘルペスウイルス感染症	尖形コンジローム	淋菌感染症	総計
区中央部	1.89		7.67	3.89	0.44	1.56	9
区南部				0.25		0.50	4
区西南部			3.00	0.67	0.33	0.67	3
区西部	0.50		7.50	2.33	1.33	4.50	6
区西北部	0.50		7.50	2.67	2.00	3.50	6
区東北部			2.00	2.00	0.50	2.00	2
区東部	0.25	0.50	8.00	5.50	1.25	6.00	4
西多摩							0
南多摩	2.75		2.75	0.25		0.25	4
北多摩西部			9.00	1.50	2.00	12.00	2
北多摩南部			9.00	6.00	2.00	7.00	1
北多摩北部							0
島しょ							0
計	0.85	0.05	5.90	2.54	0.90	3.07	41