

2002年第33週報告分

- 発生動向総覧 / 調査票通信
- 全数届出患者数一覧表
- 定点報告疾病集計表
- 疾病別グラフ(四類定点週報告分)
- 病原体検出情報(表・グラフ)
—腸管出血性大腸菌感染症・無菌性髄膜炎—
- 年齢階級別累計表
- 保健所別累計表
- 保健所別定点当たり累計表

東京都医師会感染症予防検討委員会

事務局:東京都立衛生研究所疫学情報室

電話:03-3363-3213(直通)

FAX:03-5332-7365

E-mail: idsc@tokyo-eiken.go.jp

アドレス: www.tokyo-eiken.go.jp/IDSC/



（全数情報）

- ・コレラが1件報告された。菌型はO1エルトル稲葉型（推定感染地：国内）である。53歳女性で、最近渡航歴はなく、感染原因は不明である。
- ・細菌性赤痢が4件報告された。菌型はフレキシネル3a型菌1件（推定感染地：インドネシア）、ソッネ菌3件（推定感染地：モロッコ、アラブ首長国連邦・イエメン・シンガポール、インドネシア）である。
- ・パラチフスが1件報告された。推定感染地は中国である。
- ・腸管出血性大腸菌感染症が9件報告された。すべてO157（VT2産生株5件、VT1+VT2産生株4件）である。そのうち入院は1件で、HUSの報告はなかった。
- ・アメーバ赤痢が4件報告された。推定感染地はすべて国内で、推定感染経路は異性間性的接触1件、同性間性的接触1件、不明2件である。
- ・急性ウイルス性肝炎が2件報告された。どちらもA型（経口感染）で、推定感染地は国内1件、エジプト1件である。
- ・HIV感染症が6件報告された。AIDS2件、無症候性キャリア4件で、推定感染経路は異性間性的接触2件、同性間性的接触4件である。
- ・ジアルジア症が1件報告された。推定感染地はタイである。
- ・デング熱が1件報告された。推定感染地はタイである。
- ・梅毒が1件報告された。早期顕症梅毒 期で推定感染経路は異性間性的接触である。
- ・マラリアが1件報告された。熱帯熱マラリア（推定感染地：パプアニューギニア）である。
- ・レジオネラ症が1件報告された。推定感染地は国内で感染経路は不明である。

（推定される感染地は医師の届出によるものです）

（定点情報）

- ・無菌性髄膜炎の報告数が2週連続で増加している。

（病原体情報）

- ・無菌性髄膜炎6例（髄液4件、咽頭拭い液1、便1件）、ヘルパンギーナ1例の咽頭拭い液よりエコーウイルス13型が分離された。
- ・無菌性髄膜炎8名、発疹症4名、呼吸器疾患2名、不明熱1名、急性胃腸炎1名、計16名から採取した検体18件より、PCR法によりエンテロウイルスの遺伝子が検出された。
- ・呼吸器疾患9名、急性胃腸炎2名、熱性けいれん1名、発熱・咽頭発赤1名、計13名から採取した検体15件より、PCR法によりアデノウイルスの遺伝子が検出された。
- ・喘息様気管支炎の患者2名からアデノウイルスとともにRSウイルスの遺伝子も検出された。
- ・菌株で搬入されたMRSA9株のコアグラマーゼ型は 型が1株、 型が8株であった。
- ・菌株で搬入された溶血性レンサ球菌2株は、T1型とT4型であった。

- ・劇症型溶血性レンサ球菌感染症患者由来のA群溶レン菌1株はT28型であった。
- ・クラミジア・トラコマチス特異抗体が54検体中20件検出された。
- ・多摩地域の定点から搬入された感染性胃腸炎患者のふん便1件よりサルモネラO9群が、1件よりサルモネラO9群 + エロモナスが検出された。

調査票通信

定点医療機関からのコメントを掲載

今週は、定点医療機関からのコメントはありません。

全数届出患者数一覧表 2002年33週

分類	疾病名	東京都分(報告週)					全国分(診断週)	
		30週	31週	32週	33週	年累計	33週	年累計
一類	エボラ出血熱							
	クリミア・コンゴ出血熱							
	ペスト							
	マールブルグ病							
	ラッサ熱							
二類	コレラ	4	1	2	1	12	3	36
	細菌性赤痢		1	5	4	53	10	465
	腸チフス	1	2			18		41
	パラチフス	1			1	9	1	24
	急性灰白髄炎							
	ジフテリア							
三類	腸管出血性大腸菌感染症	8	6	8	9	106	235	2015
四類 (全数届出)	アメーバ赤痢	4		3	4	67	4	281
	エキノкокクス症						1	6
	黄熱							
	オウム病					2		44
	回歸熱							
	ウイルス性肝炎(急性肝炎)	6	2	5	2	132	5	685
	Q熱					28		33
	狂犬病							
	クリプトスポリジウム症					3		104
	クロイツフェルト・ヤコブ病		1	1		6		81
	劇症型溶血性レンサ球菌感染症					8	2	67
	後天性免疫不全症候群	8	7	8	6	220	11	550
	コクシジオイデス症						1	3
	ジアルジア症	1	2	1	1	37	4	78
	腎症候性出血熱							
	髄膜炎菌性髄膜炎					1		5
	先天性風疹症候群							
	炭疽							
	ツツガムシ病					6		116
	デング熱				1	10	1	35
	日本紅斑熱							8
	日本脳炎							
	乳児ボツリヌス症							
	梅毒	1	1		1	35	5	339
	破傷風	1				4		58
	バンコマイシン耐性腸球菌感染症		1			6	1	24
	ハンタウイルス肺症候群							
Bウイルス病								
ブルセラ症					1		1	
発疹チフス								
マラリア			1	1	15		49	
ライム病					2		9	
レジオネラ症		1		1	11	5	97	

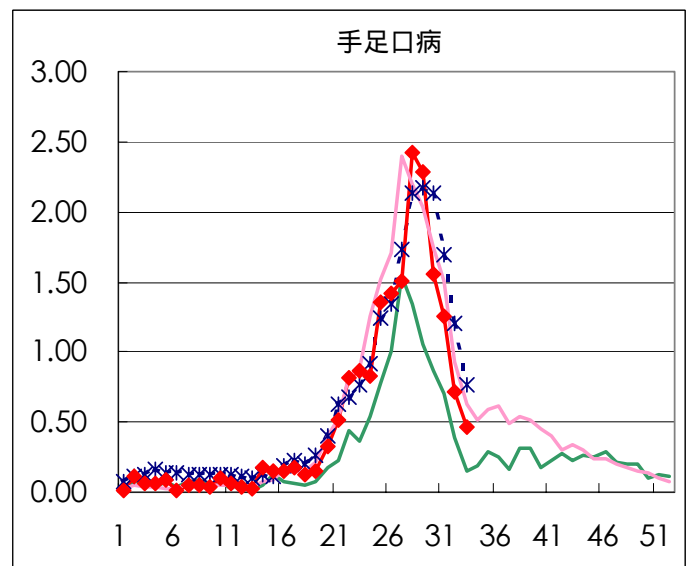
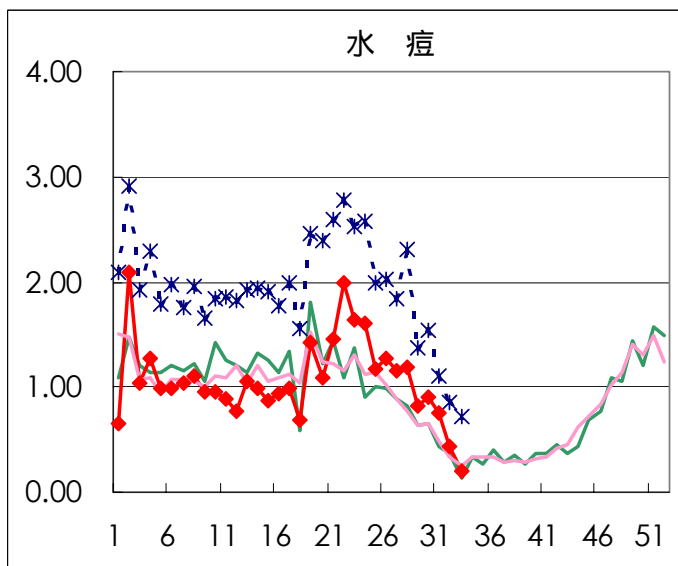
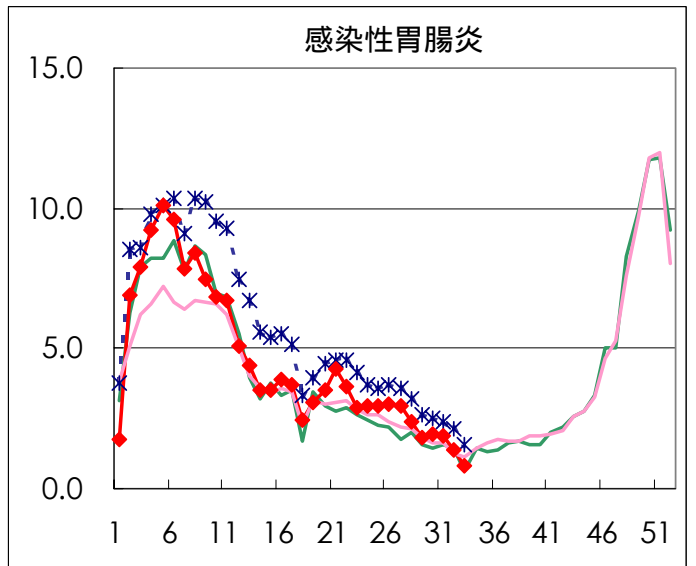
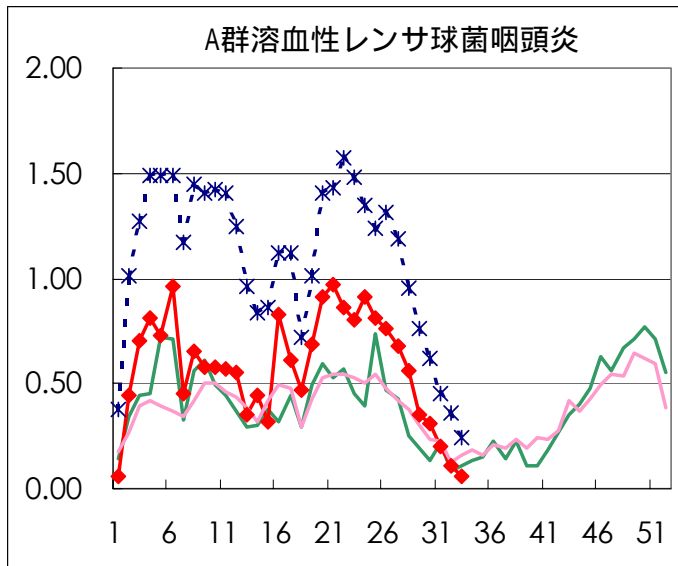
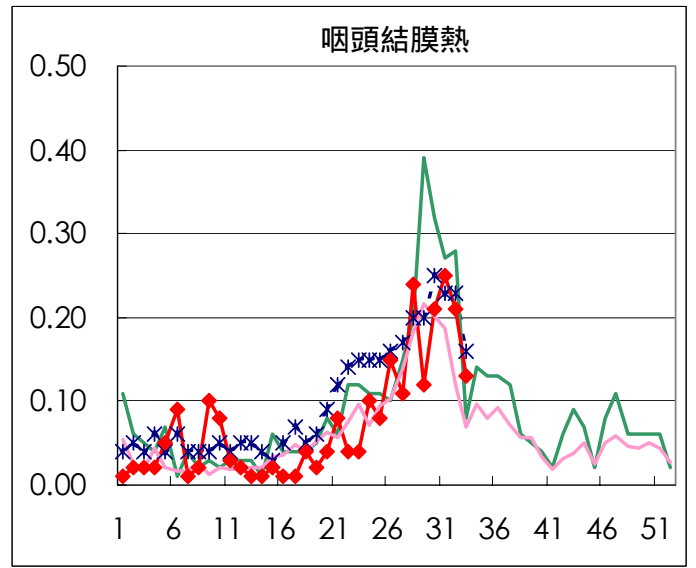
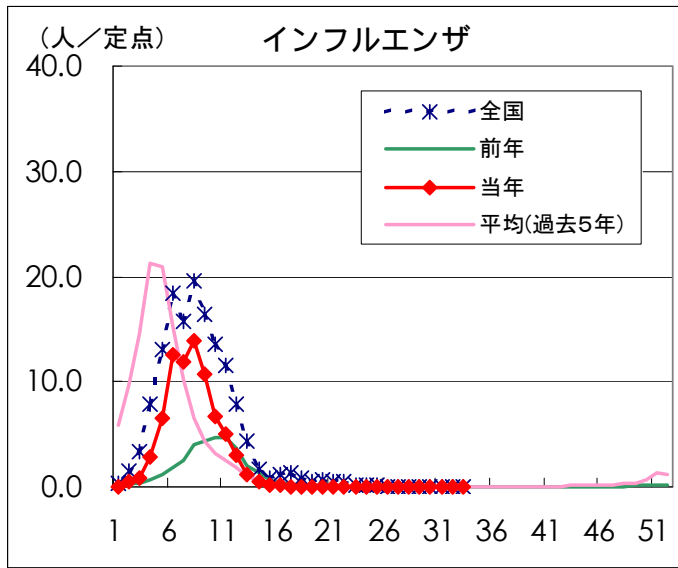
医師からの追加届出により増加することがあります(2002/08/22集計)。

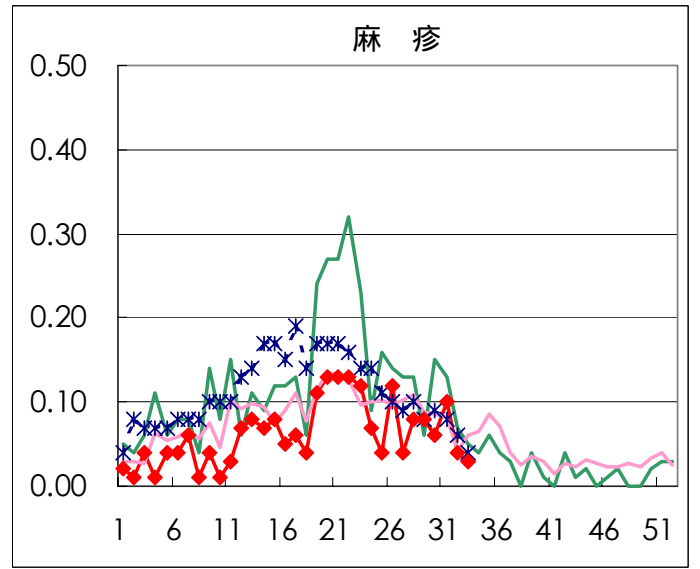
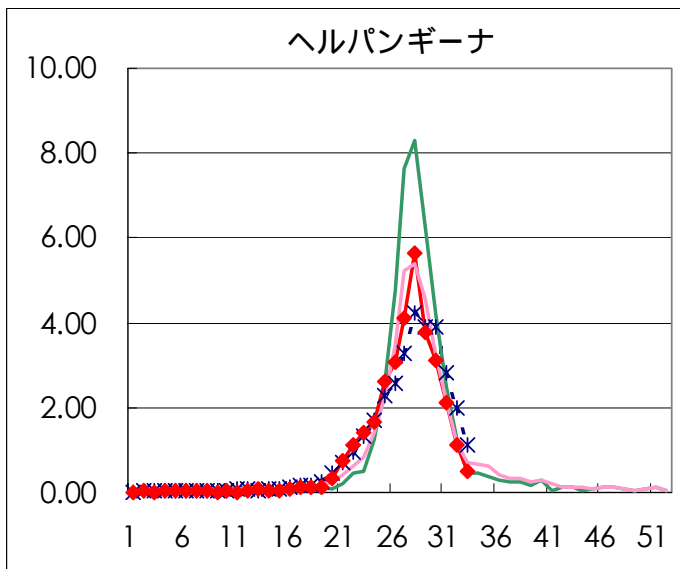
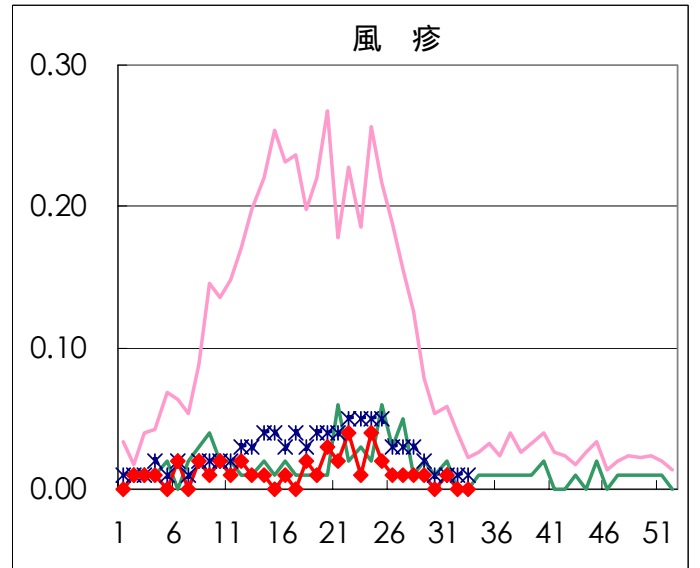
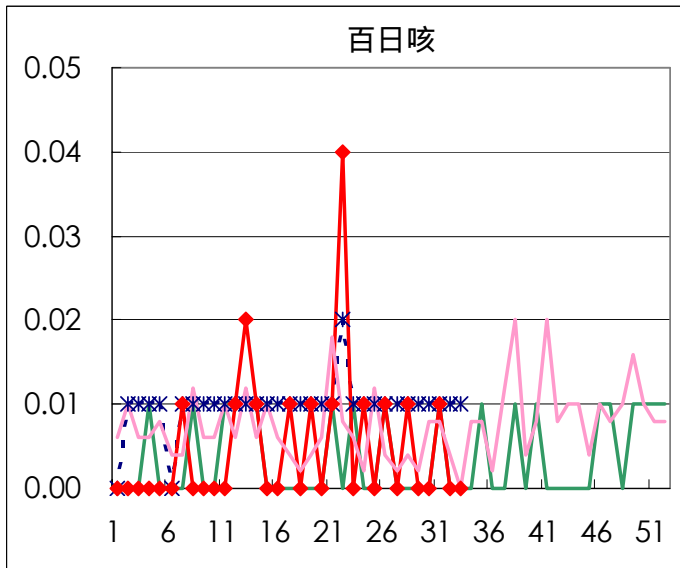
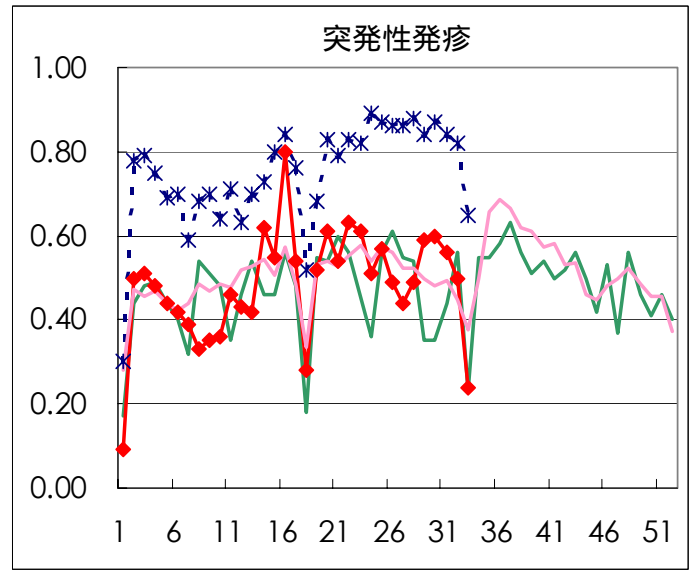
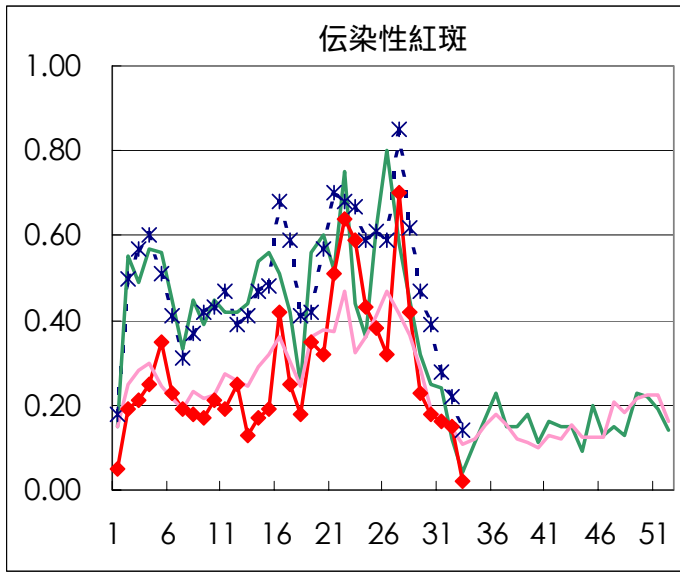
定点報告疾病集計表（男女別）

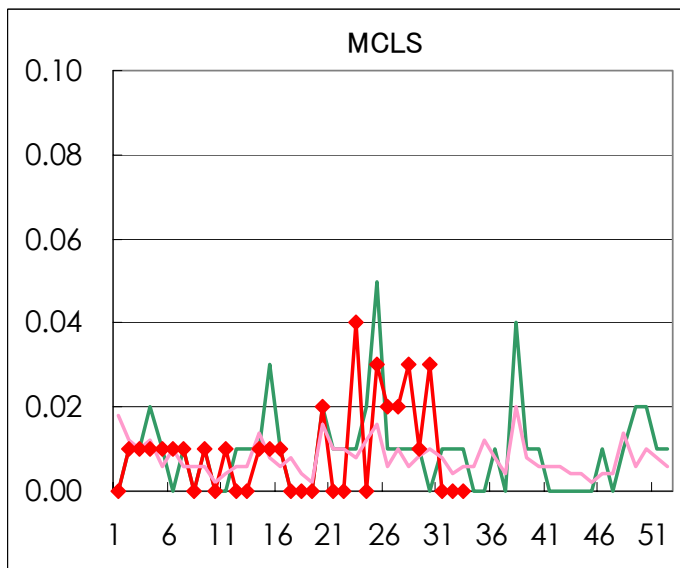
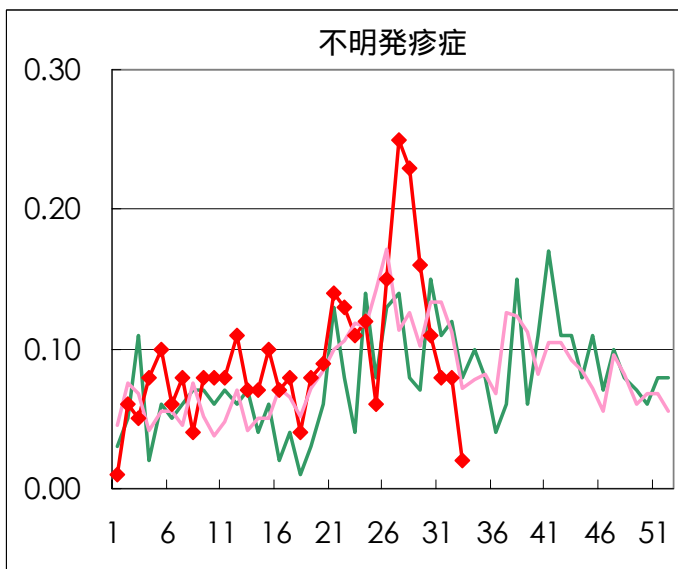
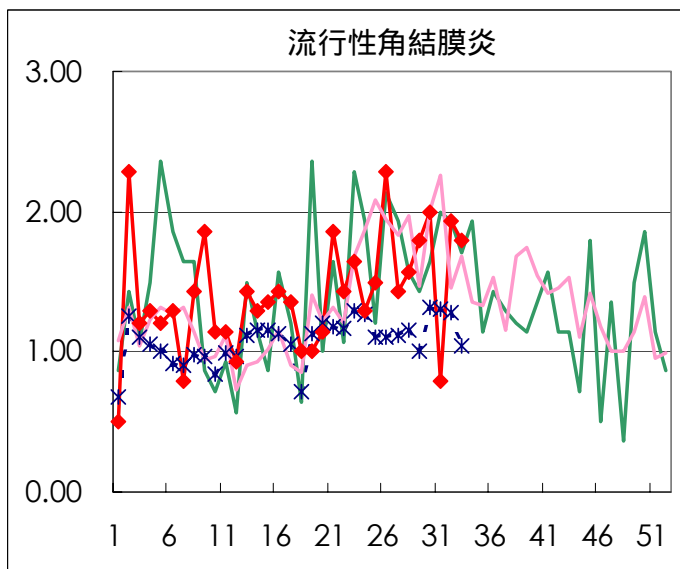
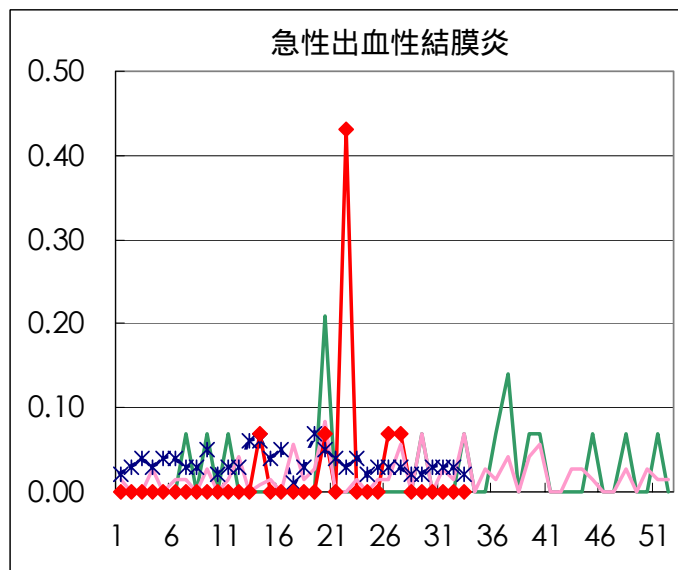
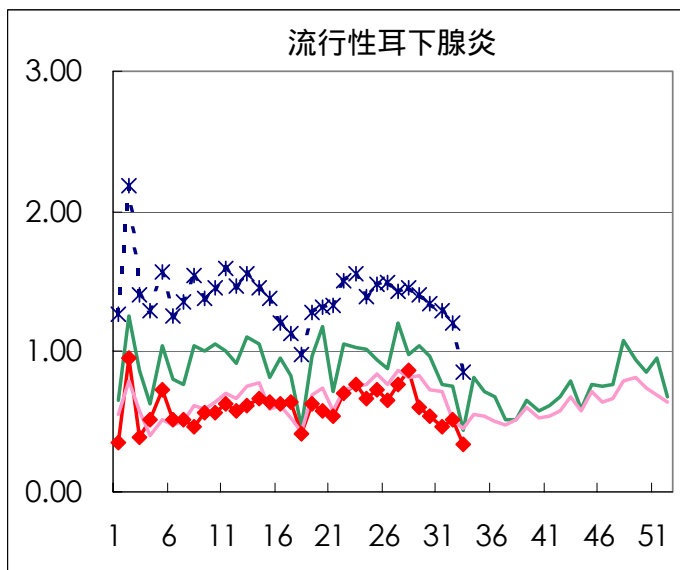
疾病名	性	2002年 週				累計
		30	31	32	33	
インフルエンザ	男					
	女					
咽頭結膜熱	男	16	18	15	11	60
	女	14	17	15	7	53
A群溶血性レンサ球菌咽頭炎	男	30	12	8	4	54
	女	14	17	8	5	44
感染性胃腸炎	男	155	143	108	68	474
	女	122	124	85	51	382
水痘	男	63	53	31	14	161
	女	65	56	30	17	168
手足口病	男	119	94	57	29	299
	女	103	84	45	36	268
伝染性紅斑	男	13	13	6	1	33
	女	13	10	15	2	40
突発性発疹	男	43	43	37	20	143
	女	42	36	34	14	126
百日咳	男		1			1
	女					
風疹	男		1			1
	女		1			1
ヘルパンギーナ	男	224	167	82	40	513
	女	221	142	79	32	474
麻疹(成人以外)	男	8	9	4	4	25
	女		5	2		7
流行性耳下腺炎	男	41	39	41	29	150
	女	36	28	33	20	117
不明発疹症	男	12	9	3	1	25
	女	4	4	8	2	18
MCL S	男	3				3
	女	1				1
急性出血性結膜炎	男					
	女					
流行性角結膜炎	男	18	6	22	10	56
	女	10	5	5	15	35
急性脳炎（日本脳炎を除く）	男					
	女					
細菌性髄膜炎	男		2			2
	女					
無菌性髄膜炎	男	6		2	6	14
	女	6	1	2	2	11
マイコプラズマ肺炎	男	1	1			2
	女			1		1
クラミジア肺炎（オウム病は除く）	男					
	女					
成人麻疹	男	1	3		1	5
	女	3		1		4

「累計」欄は、当週を含む過去4週分の合計を示したものです。空欄は、報告がなかったことを示しています。

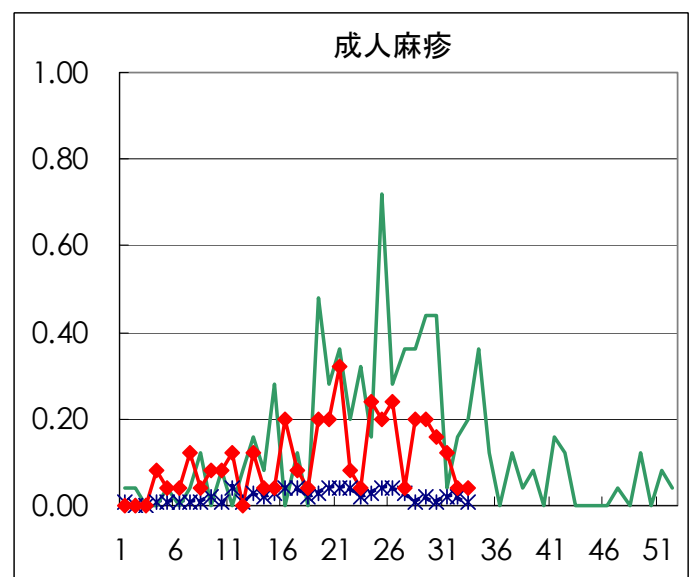
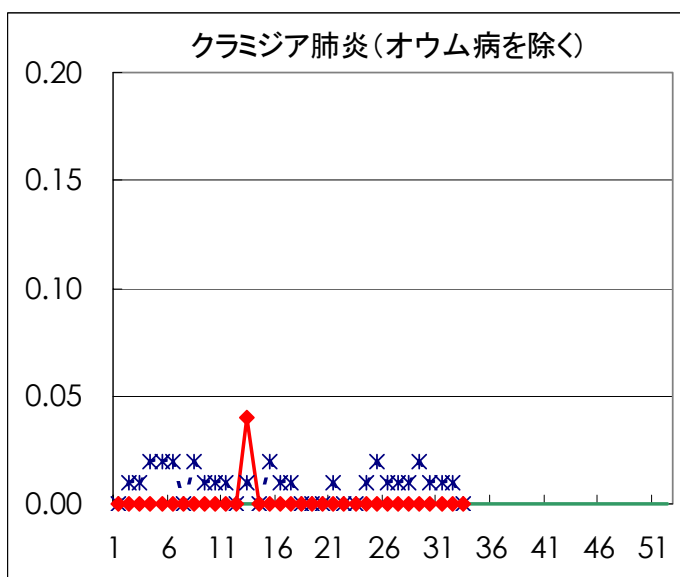
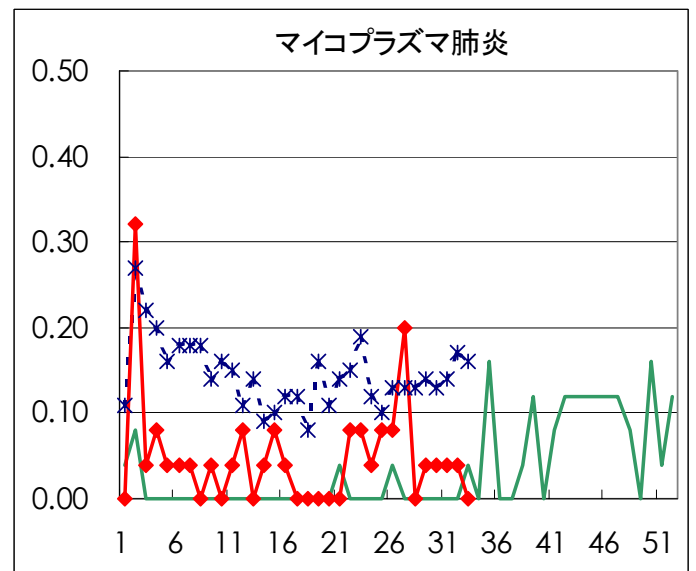
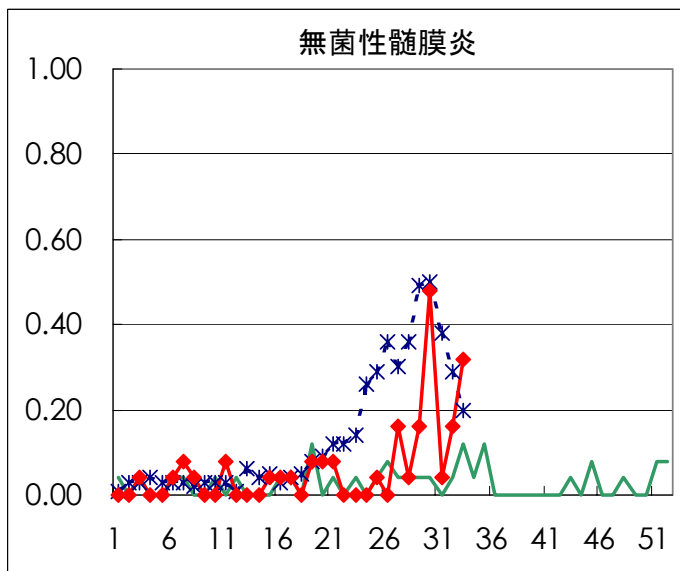
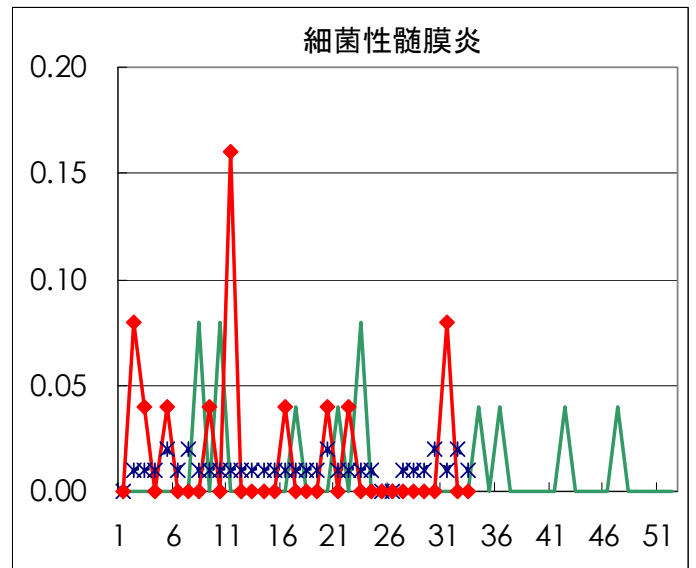
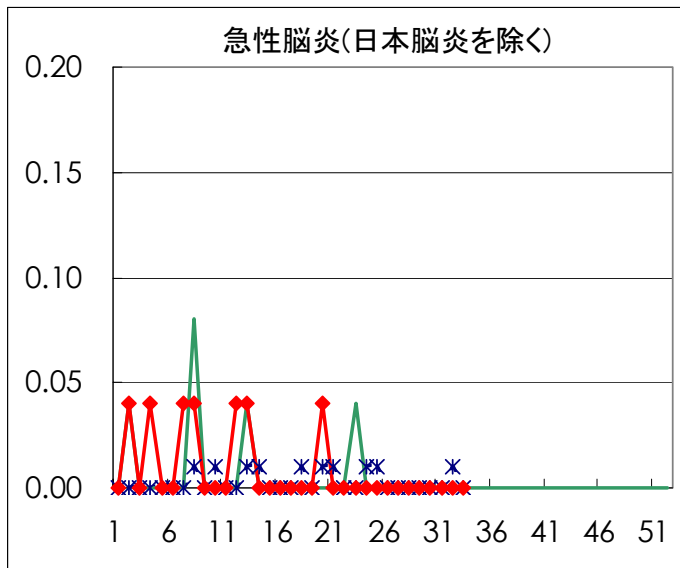
疾病別グラフ(四類定点週報告分)







疾病別の定点医療機関数	
疾病	医療機関数
インフルエンザ	178
急性出血性結膜炎	14
流行性角結膜炎	
急性脳炎	25
細菌性髄膜炎	
無菌性髄膜炎	
マイコプラズマ肺炎	
クラミジア肺炎	
成人麻疹	
上記を除く疾病	142



病原体検出情報

週別病原体 抗体検出結果 (2002年 26~ 33週)

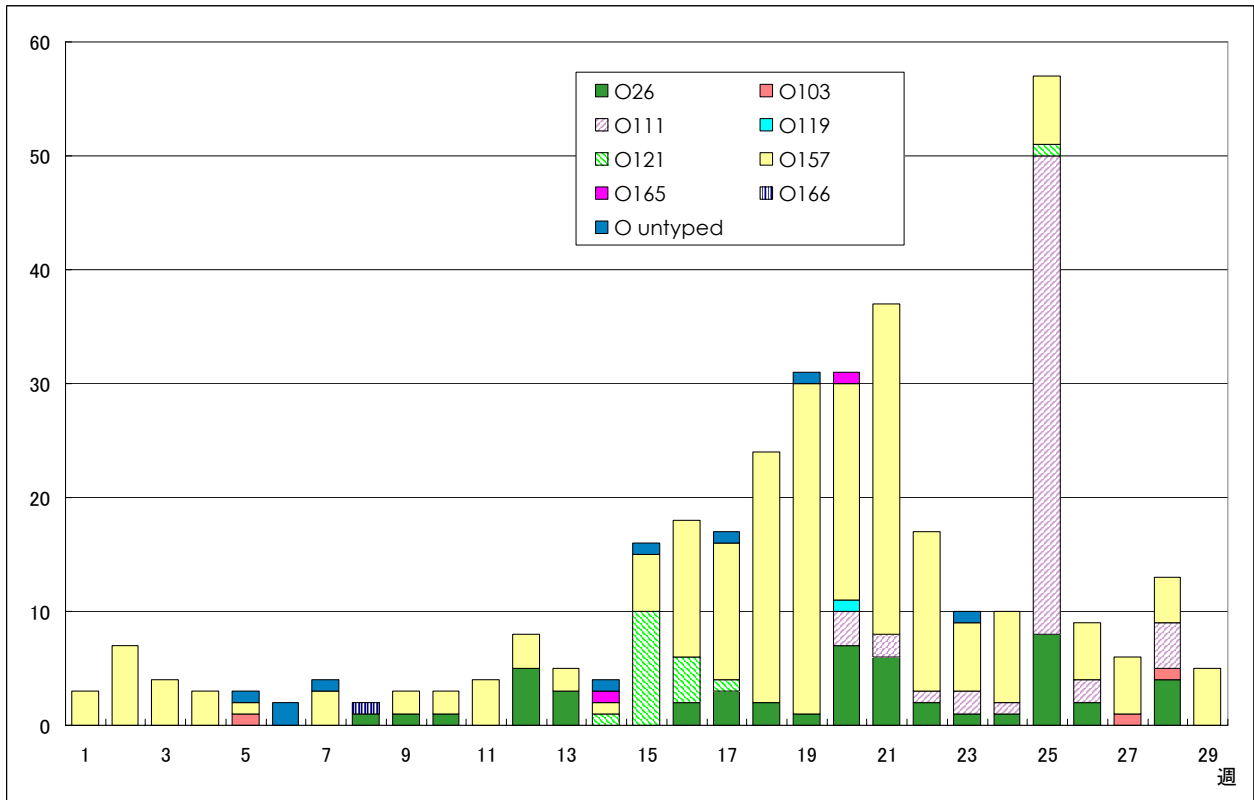
検出病原体 抗体		検体採取週								合計	
		2002年									
		26	27	28	29	30	31	32	33		
ウイルス	インフルエンザAソ連型										
	インフルエンザA香港型										
	インフルエンザB型										
	RSV										
	アデノ	3	9	5	3	1	1	8	7	37	
	エンテロ	13	30	34	28	25	12	19	8	169	
	SRSV= NLV	3	9	3	1	2	4	6		28	
	ロタ										
	単純ヘルペス					1				1	
	水痘・帯状疱疹										
	EBV										
	CMV					2				2	
	HHV6/ 7			3				2		5	
	ムンプス		2					4		6	
	麻疹										
	パルボB19										
	分離型別	ポリオ1									
		ポリオ2									
		アデノ1		1							1
		アデノ2	1						1		2
アデノ3				2						2	
エコー13			4	7	6	9	5	7		38	
コクサッキーA6			7		3		7		17		
抗体	デング								4	4	
	ツツガムシ										
電顕											
細菌	カンピロバクター	2		1		1	1			5	
	サルモネラ								2	2	
	下痢原性大腸菌		1							1	
	エロモナス		1							1	
	O157										
	MRSAコアグラウゼ 型	2		1					1	4	
	MRSAコアグラウゼ 型	7	3	3	4		2	2	8	29	
	MRSAコアグラウゼ 型										
	MSSAコアグラウゼ 型										
	溶連菌 T- 1型	1	1	1	1				1	5	
	溶連菌 T- 3型	2		1		2				5	
	溶連菌 T- 4型								1	1	
	溶連菌 T- 6型		1							1	
	溶連菌 T-12型				1					1	
	溶連菌 T-22型										
	溶連菌 T-25型	1								1	
	溶連菌 T-28型								1	1	
溶連菌 UT											
性感染症	梅毒		1	1		1				3	
	クラミジア抗体	14	22	26	14	16	11	13		116	
	クラミジア遺伝子	1	1			1				3	
	淋菌遺伝子		1	1						2	

臨床診断名別病原体検出結果 (2002年 26~ 33週)

臨床診断名 検出病原体	インフルエンザ (脳炎を含む) エンザ	上気道炎	下気道炎	咽頭結膜熱	球菌性咽頭炎	A群溶血性レンサ	感染性胃腸炎	無菌性髄膜炎	脳炎	ヘルパンギーナ	手足口病	伝染性紅斑	発疹症	流行性耳下腺炎	口内炎	水痘	その他	合計
インフルエンザAソ連型																		
インフルエンザA香港型																		
インフルエンザB型																		
RSV																		
アデノ		8	8	1		11											9	37
アデノ1		1																1
アデノ2		1															1	2
アデノ3		1		1														2
エンテロ		22	15			5	65	1	8	7		23		1		22		169
エコー 13		4				1	21		1			8	1				2	38
コクサッキー A6									9	4		4						17
ポリオ 1																		
ポリオ 2																		
ムンプス								1					4				1	6
SRSV = NLV						28												28
ロタ																		
単純ヘルペス															1			1
水痘 帯状疱疹																		
パルボ B 19																		
カンピロバクター						4											1	5
サルモネラ						2												2
下痢原性大腸菌						1												1

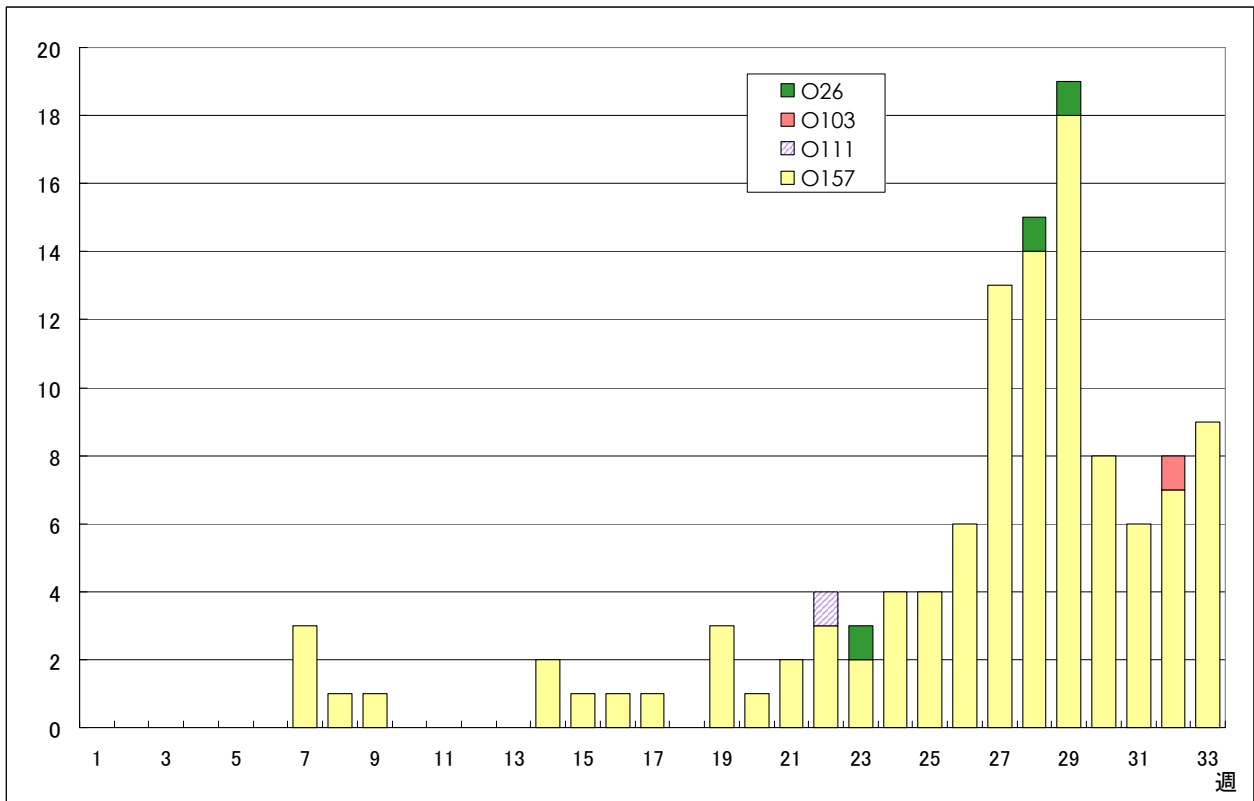
病原体検出情報（腸管出血性大腸菌感染症）

腸管出血性大腸菌感染症患者から検出された細菌（全国）



病原微生物検出情報（2002年7月24日現在報告数）

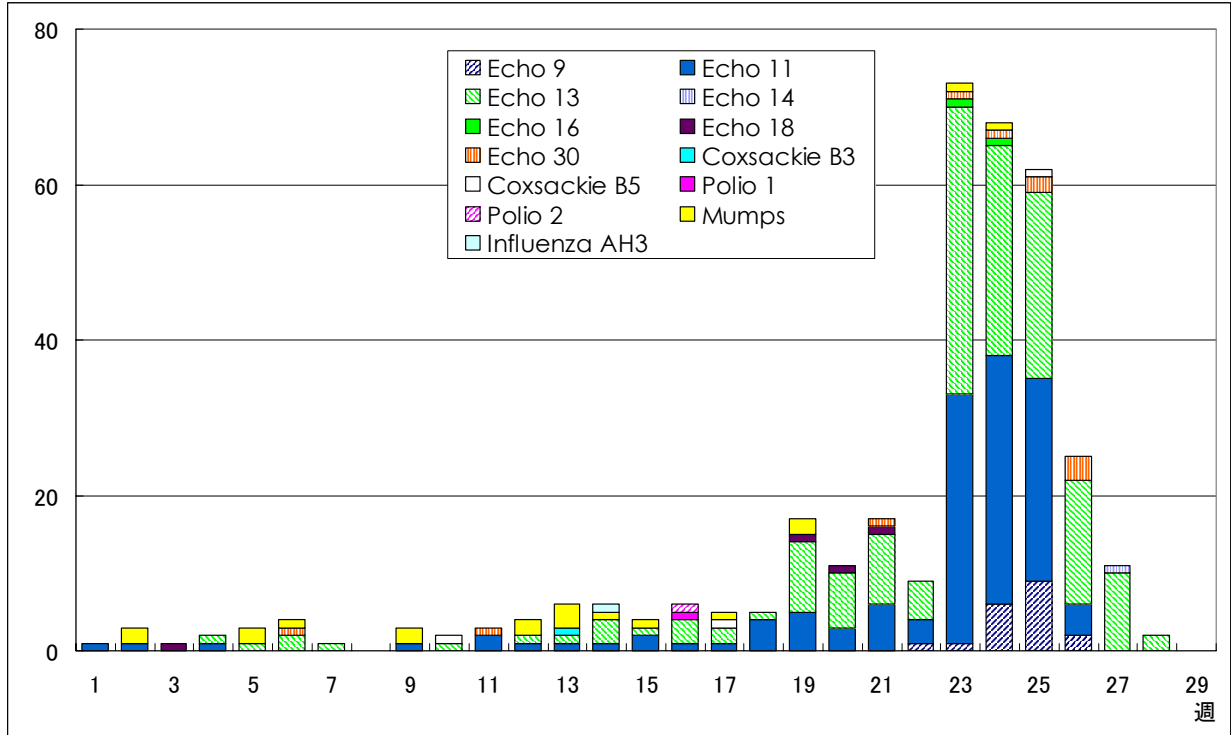
腸管出血性大腸菌感染症患者から検出された細菌（東京都）



感染症発生動向調査（東京都）

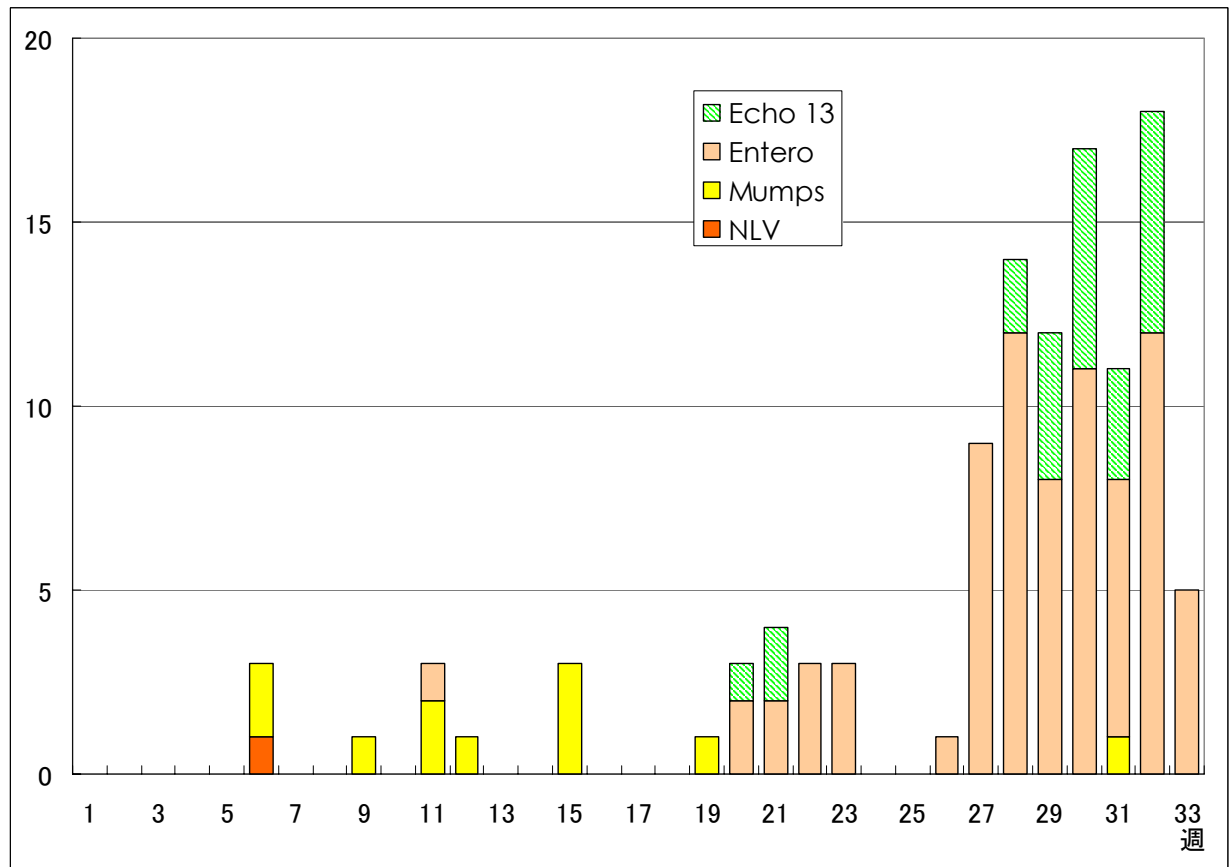
病原体検出報告（無菌性髄膜炎）

無菌性髄膜炎患者から検出されたウイルス（全国）



病原微生物検出情報（2002年7月24日現在報告数）

無菌性髄膜炎患者から検出されたウイルス（東京都）



微生物部ウイルス研究科

年齢階級別累計表 (2002年 33週)

	インフル エンザ	咽頭 結膜熱	A群溶血性 レンサ球菌咽頭炎	感染性 胃腸炎	水痘	手足口病	伝染性 紅斑	突発性 発疹	百日咳	風疹	ヘルパン ギーナ	麻疹 (成人以外)	流行性 耳下腺炎	急性出血 性結膜炎	流行性 角結膜炎	不明 発疹症	M C L S
～6ヶ月					1			2			1					1	
～1歳		2		8	1	4	1	21			9	2					
1歳		4		21	4	20		10			19		1		1		
2歳		3		15	6	14		1			13		3		1		
3歳		2	2	9	11	10	1				10		9				
4歳		2	2	9	5	10	1				6	1	10				
5歳		2	2	8	3	2					6		11				
6歳		1	1	4		1							4				
7歳			2	3		1					1		1				
8歳		1		5		1							2		1		
9歳		1											2				
10～14歳				8		1					1	1	3				2
15～19歳				4							2		1				
20～29歳				25		1					4		2		4		
30～39歳															8		
40～49歳															3		
50～59歳															2		
60～69歳															4		
70～79歳															1		
80歳以上																	
合計	0	18	9	119	31	65	3	34	0	0	72	4	49	0	25	3	0
先週比	0	-12	-7	-74	-30	-37	-18	-37	0	0	-89	-2	-25	0	-2	-8	0

注：小児科定点把握対象疾病のうち、「20～29歳」は「20歳以上」と読み替える。
眼科疾患のうち、「70～79歳」は「70歳以上」と読み替える。

保健所別累計表 (2002年 33週)

	インフル エンザ	咽頭 結膜熱	A群溶血性 レンサ球菌咽頭炎	感染性 胃腸炎	水痘	手足口病	伝染性 紅斑	突発性 発疹	百日咳	風疹	ヘルパン ギーナ	麻疹 (成人以外)	流行性 耳下腺炎	急性出血 性結膜炎	流行性 角結膜炎	不明 発疹症	MCLS	合計
千代田			2	1		4	1				2							10
中央区		1		3	1	2		1			2	1	1					12
みなと		1			1						2				2	1		7
新宿区				5	2	1		1			3	1			17			30
文京															1			1
台東		6		8		7		1			13		4					39
墨田区					2	4		2										8
江東区				12		1					3							16
品川区				1		1		2			2		4			2		12
目黒区				3		1					1							5
大田区		4		3	5	7		2			4		1		1			27
世田谷区		1		10	1	2		1			5		4					24
渋谷区		1		4							2		1					8
中野区			1	8	3	4		1			4		1					22
杉並				5		2						1	3					11
池袋																		
長崎				2		1	1											4
北区						1							1					2
荒川区				1		1							1					3
板橋区				2	1	1		2			1							7
練馬区					2						1		1					4
足立			1	11	3	3		2			1		3					24
葛飾					1			1			2		3					7
江戸川				7		6												13

保健所別累計表 (2002年 33週)

	インフル エンザ	咽頭 結膜熱	A群溶血性 レンサ球菌咽頭炎	感染性 胃腸炎	水痘	手足口病	伝染性 紅斑	突発性 発疹	百日咳	風疹	ヘルパン ギーナ	麻疹 (成人以外)	流行性 耳下腺炎	急性出血 性結膜炎	流行性 角結膜炎	不明 発疹症	MCLS	合計
多摩川		2			2			2					2					8
秋川																		
八王子															1			1
南多摩				6		3		2			5		4					20
町田				15		1					6				3			25
多摩立川		1	2	5	2	1					6	1	4					22
村山大和						3							3					6
府中小金井								3			2							5
狛江調布			1		1	3	1	4					3					13
三鷹武蔵野				3	3	1		1			1		2					11
多摩小平				2		3		6			2		3					16
多摩東村山			1	2	1	1												5
島しょ		1	1								2							4

東京都合計	-	18	9	119	31	65	3	34	-	-	72	4	49	-	25	3	-	432
定点当り報告数	-	0.13	0.06	0.84	0.22	0.46	0.02	0.24	-	-	0.51	0.03	0.35	-	1.79	0.02	-	

保健所別累計表（定点当り） 2002年33週

	インフル エンザ	咽頭 結膜熱	A群溶血性 レンサ球菌咽頭炎	感染性 胃腸炎	水痘	手足口病	伝染性 紅斑	突発性 発疹	百日咳	風疹	ヘルパン ギーナ	麻疹 (成人以外)	流行性 耳下腺炎	急性出血 性結膜炎	流行性 角結膜炎	不明 発疹症	MCLS
千代田			0.50	0.25		1.00	0.25				0.50						
中央区		0.33		1.00	0.33	0.67		0.33			0.67	0.33	0.33				
みなと		0.17			0.17						0.33				2.00	0.17	
新宿区				0.83	0.33	0.17		0.17			0.50	0.17			8.50		
文京															1.00		
台東		2.00		2.67		2.33		0.33			4.33		1.33				
墨田区					0.67	1.33		0.67									
江東区				4.00		0.33					1.00						
品川区				0.17		0.17		0.33			0.33		0.67			0.33	
目黒区				1.00		0.33					0.33						
大田区		0.44		0.33	0.56	0.78		0.22			0.44		0.11		1.00		
世田谷区		0.13		1.25	0.13	0.25		0.13			0.63		0.50				
渋谷区		0.25		1.00							0.50		0.25				
中野区			0.17	1.33	0.50	0.67		0.17			0.67		0.17				
杉並				0.83		0.33						0.17	0.50				
池袋																	
長崎				2.00		1.00	1.00										
北区						0.25							0.25				
荒川区				0.50		0.50							0.50				
板橋区				0.33	0.17	0.17		0.33			0.17						
練馬区					0.40						0.20		0.20				
足立			0.25	2.75	0.75	0.75		0.50			0.25		0.75				
葛飾					0.25			0.25			0.50		0.75				
江戸川				1.75		1.50											

保健所別累計表（定点当り） 2002年33週

	インフル エンザ	咽頭 結膜熱	A群溶血性 レンサ球菌咽頭炎	感染性 胃腸炎	水痘	手足口病	伝染性 紅斑	突発性 発疹	百日咳	風疹	ヘルパン ギーナ	麻疹 (成人以外)	流行性 耳下腺炎	急性出血 性結膜炎	流行性 角結膜炎	不明 発疹症	MCLS
多摩川		0.67			0.67			0.67					0.67				
秋川																	
八王子															1.00		
南多摩				2.00		1.00		0.67			1.67		1.33				
町田				7.50		0.50					3.00				3.00		
多摩立川		0.25	0.50	1.25	0.50	0.25					1.50	0.25	1.00				
村山大和						1.50							1.50				
府中小金井								1.00			0.67						
狛江調布			0.33		0.33	1.00	0.33	1.33					1.00				
三鷹武蔵野				0.75	0.75	0.25		0.25			0.25		0.50				
多摩小平				0.67		1.00		2.00			0.67		1.00				
多摩東村山			0.33	0.67	0.33	0.33											
島しょ		1.00	1.00								2.00						

東京都合計	-	18	9	119	31	65	3	34	-	-	72	4	49	-	25	3	-
定点当り報告数	-	0.13	0.06	0.84	0.22	0.46	0.02	0.24	-	-	0.51	0.03	0.35	-	1.79	0.02	-