

2002年第34週報告分

- 発生動向総覧 / 調査票通信
- 全数届出患者数一覧表
- 定点報告疾病集計表
- 疾病別グラフ(四類定点週報告分)
- 病原体検出情報(表・グラフ)
—腸管出血性大腸菌感染症・無菌性髄膜炎—
- 年齢階級別累計表
- 保健所別累計表
- 保健所別定点当たり累計表

感染症豆知識

- B 型 肝 炎

東京都医師会感染症予防検討委員会
事務局:東京都立衛生研究所疫学情報室
電話:03-3363-3213(直通)
FAX:03-5332-7365
E-mail: idsc@tokyo-eiken.go.jp
アドレス: www.tokyo-eiken.go.jp/IDSC/



（全数情報）

- ・コレラ（疑似症）が1件報告された。ナグビブリオが検出された。推定感染地はベトナムである。
- ・腸チフスが1件報告された。推定感染地はタイである。
- ・腸管出血性大腸菌感染症が13件報告された。O157が12件（VT1産生株1件、VT2産生株1件、VT1+VT2産生株10件）、O26が1件（VT1産生株）である。そのうち入院は3件で、HUSの報告はなかった。
- ・アメーバ赤痢が6件報告された。推定感染地はブルキナファソ1件、サイパン1件、ベトナム1件、国内2件、不明1件で、推定感染経路は経口感染3件、同性間性的接触2件、不明1件である。
- ・オウム病が1件報告された。セキセイインコからの感染（推定感染地：国内）が推定されている。
- ・劇症型溶血性レンサ球菌感染症が1件報告された。61歳男性（感染経路：不明）で、現在は死亡されている。
- ・HIV感染症が9件報告された。AIDS2件、無症候性キャリア6件、その他1件で、推定感染経路は異性間性的接触2件、同性間性的接触5件、不明2件である。
- ・マラリアが2件報告された。三日熱マラリア1件（推定感染地：パプアニューギニア）、熱帯熱マラリア1件（推定感染地：ガーナ）である。

（推定される感染地は医師の届出によるものです）

（定点情報）

- ・無菌性髄膜炎の報告数は減少した。
- ・マイコプラズマ肺炎が4件報告された。

（病原体情報）

- ・菌株で搬入されたMRSA3株のコアグラゼ型はいずれも型で、溶血性レンサ球菌3株のT型はT-4型2株、T-12型1株であった。
- ・無菌性髄膜炎患者6名より採取した検体8件（髄液5件、咽頭拭い液1件、便2件）と体重増加不良の0歳児1名のふん便からエコーウイルス13型が分離された。
- ・髄膜炎3名、呼吸器疾患1名、熱性疾患2名、けいれん1名及び流行性耳下腺炎患者1名より採取した検体8件（髄液3件、咽頭拭い液4件、糞便1件）からエンテロウイルスが検出された。
- ・呼吸器疾患3名および結膜炎患者1名より採取した検体5件（咽頭拭い液4件、結膜拭い液1件）からアデノウイルスが検出された。
- ・保健所から搬入された血清43件中13件と定点から搬入された血清2件中1件からクラミジア・トラコマチス特異抗体が検出された。
- ・定点から搬入された頸管拭い液8件中1件からクラミジア・トラコマチス遺伝子が検出された。

調査票通信

定点医療機関からのコメントを掲載

世田谷

- ・大人の風疹の症例はワクチン未接種です。
- ・麻疹は10歳女子、ワクチン未接種です。

全数届出患者数一覧表 2002年34週

分類	疾病名	東京都分(報告週)					全国分(診断週)	
		31週	32週	33週	34週	年累計	34週	年累計
一類	エボラ出血熱							
	クリミア・コンゴ出血熱							
	ペスト							
	マ-ルブルグ病							
	ラッサ熱							
二類	コレラ	1	2	1	1	14	3	39
	細菌性赤痢	1	6	4		58	10	477
	腸チフス	2			1	19	2	44
	パラチフス			1		10		24
	急性灰白髄炎							
	ジフテリア							
三類	腸管出血性大腸菌感染症	6	8	9	13	128	137	2253
四類 (全数届出)	アメ-バ赤痢		3	4	6	77	4	292
	エキノкокクス症							6
	黄熱							
	オウム病				1	3	1	46
	回歸熱							
	ウイルス性肝炎(急性肝炎)	2	5	2		134	4	698
	Q熱					28		33
	狂犬病							
	クリプトスポリジウム症					3		104
	クロイツフェルト・ヤコブ病	1	1			6	2	84
	劇症型溶血性レンサ球菌感染症				1	9		67
	後天性免疫不全症候群	7	8	6	9	235	7	570
	コクシジオイデス症							3
	ジアルジア症	2	1	1		38		78
	腎症候性出血熱							
	髄膜炎菌性髄膜炎					1		5
	先天性風疹症候群							
	炭疽							
	ツツガムシ病					6	1	117
	デング熱			1		11		35
	日本紅斑熱						1	10
	日本脳炎							
	乳児ボツリヌス症							
	梅毒	1		1		36	3	345
	破傷風					4	1	59
	バンコマイシン耐性腸球菌感染症	1				6		24
	ハンタウイルス肺症候群							
Bウイルス病								
ブルセラ症					1		1	
発疹チフス								
マラリア		1	1	2	19	2	53	
ライム病					2	1	10	
レジオネラ症	1		1		12	8	106	

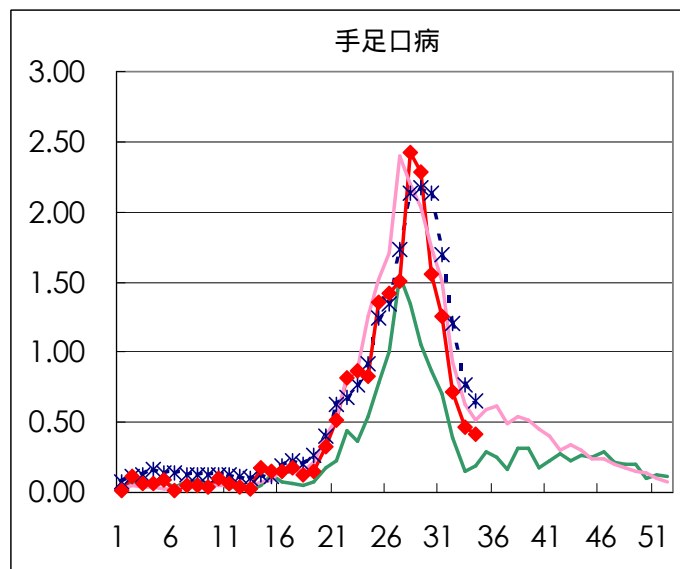
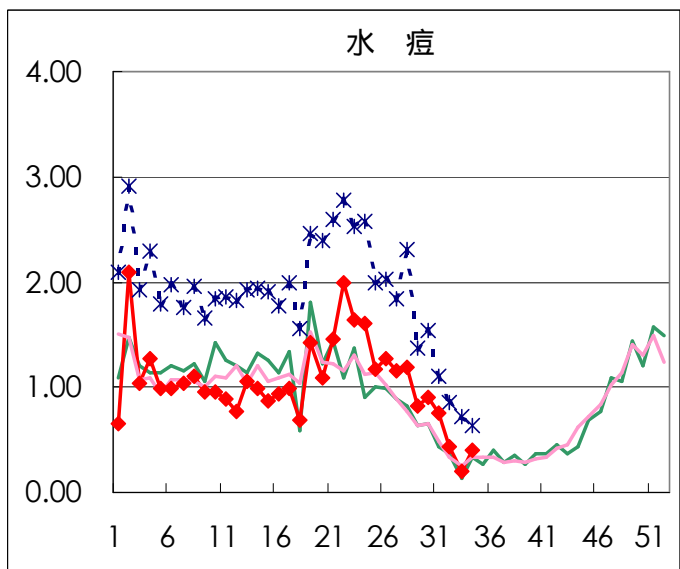
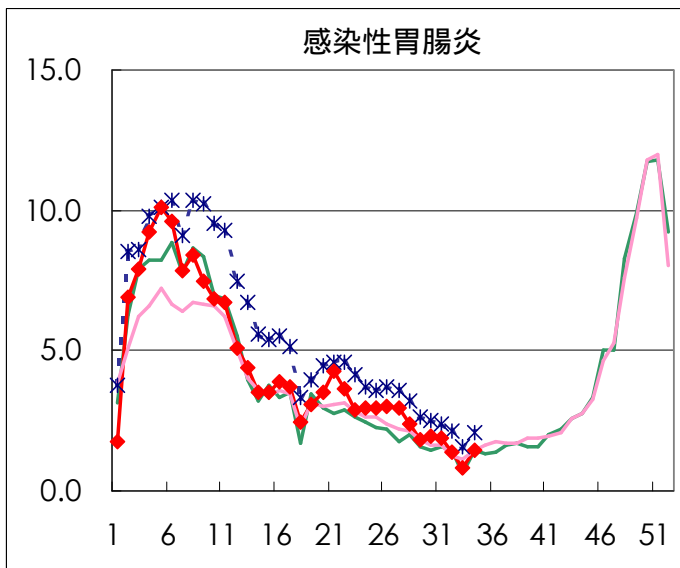
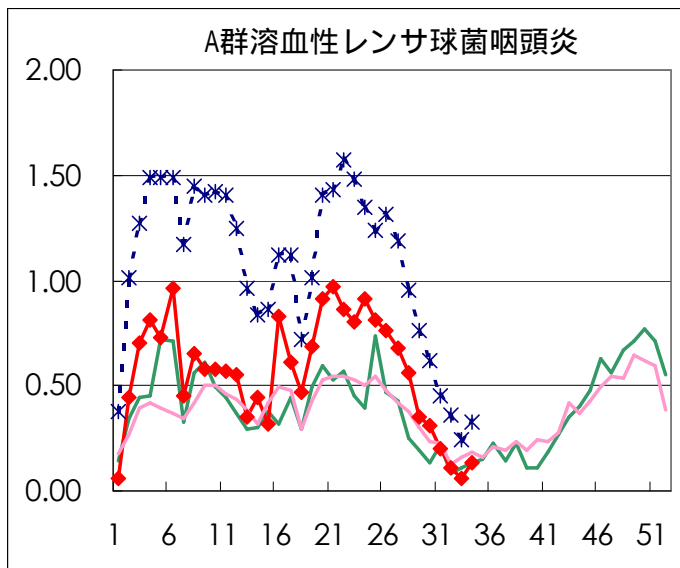
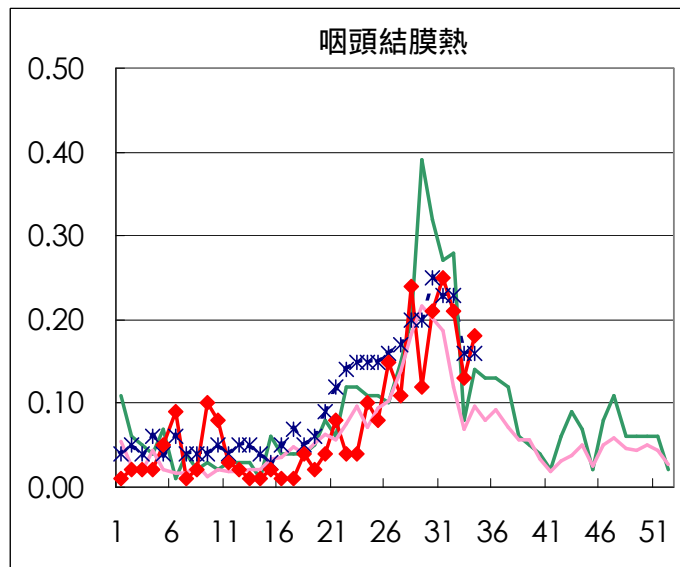
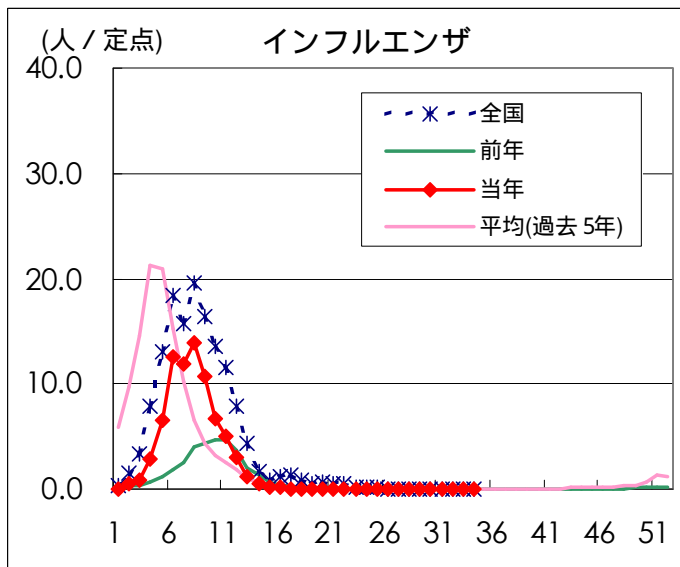
医師からの追加届出により増加することがあります(2002/08/30集計)。

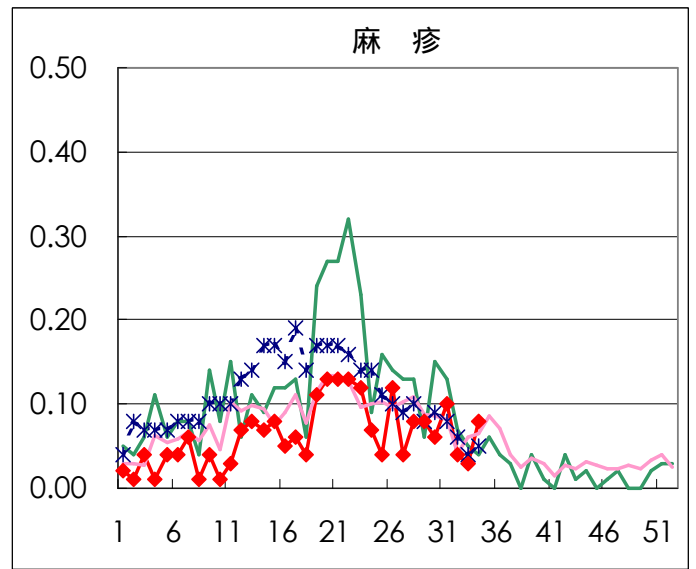
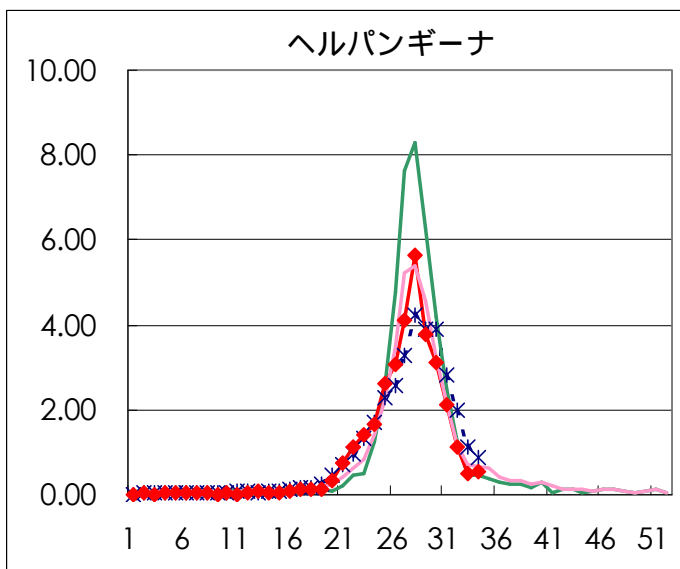
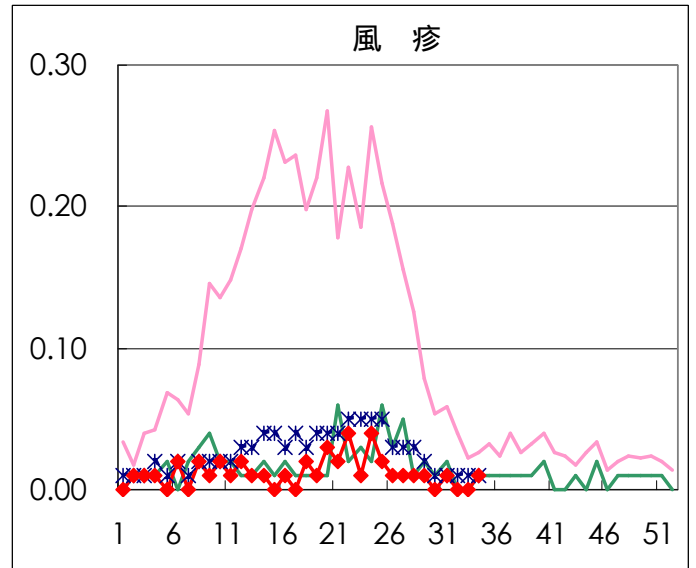
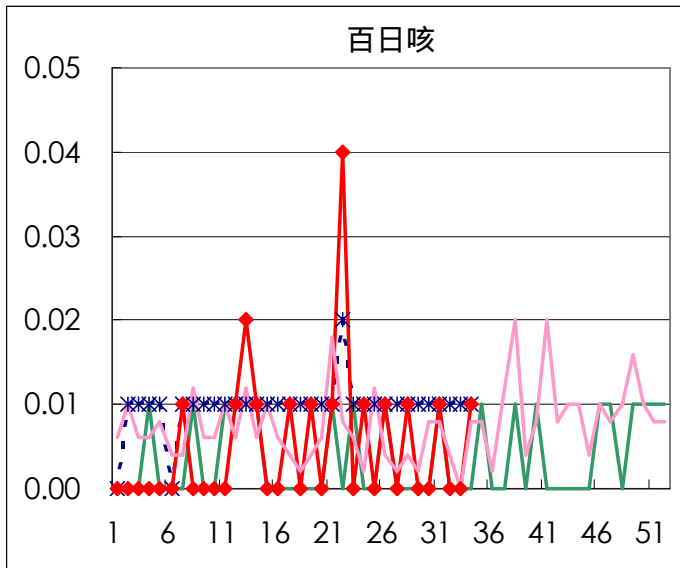
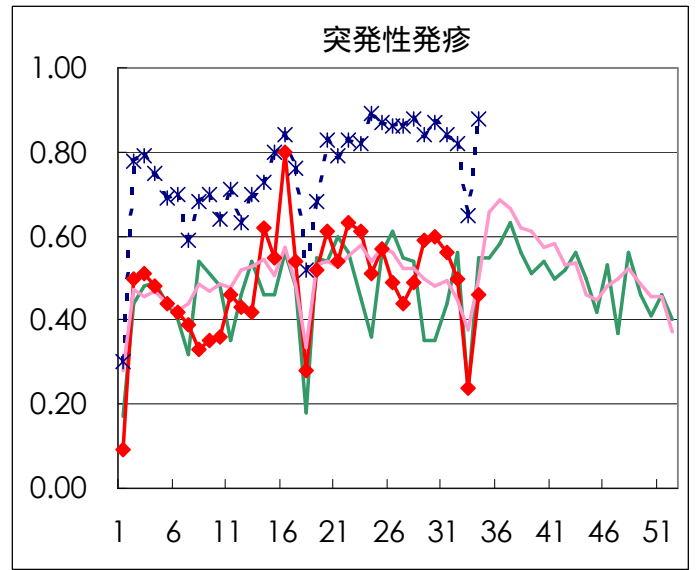
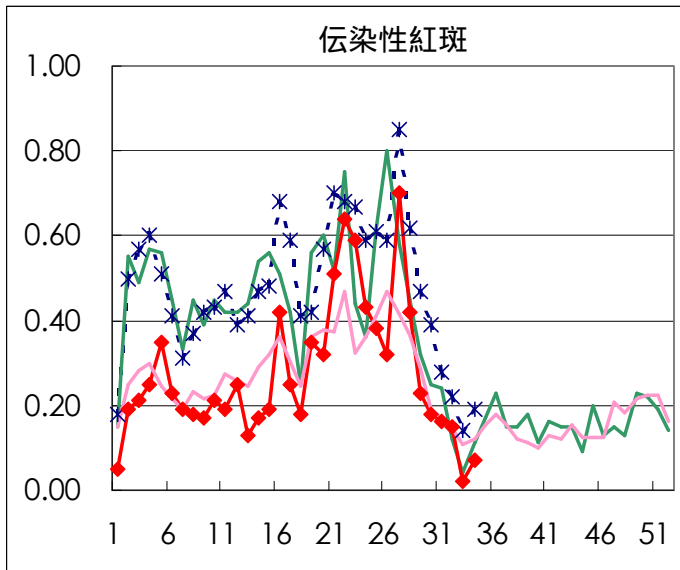
定点報告疾病集計表（男女別）

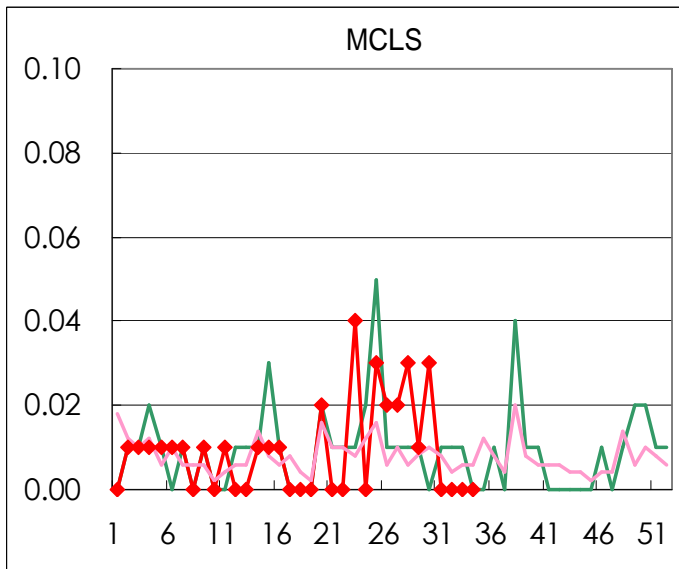
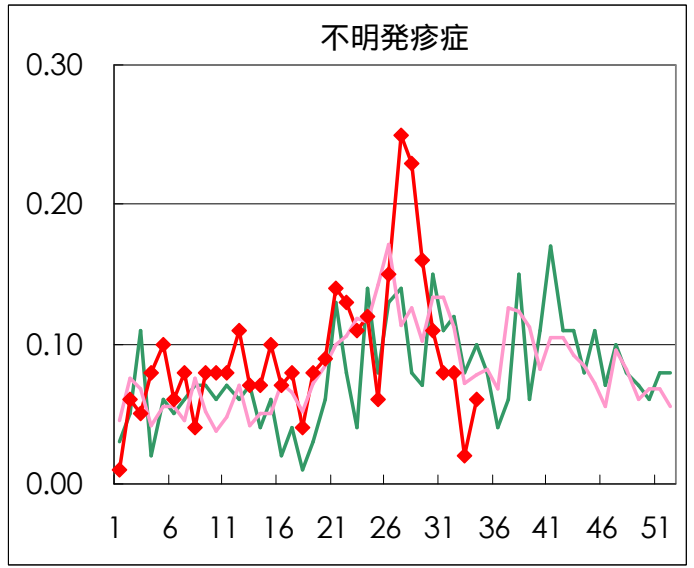
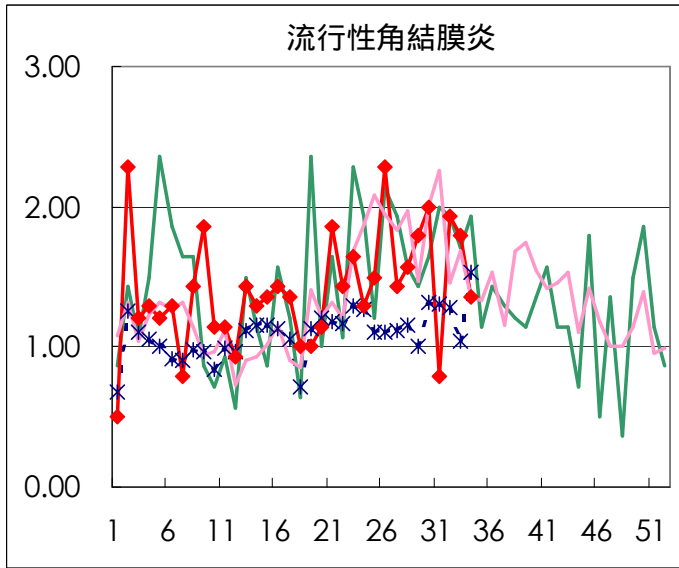
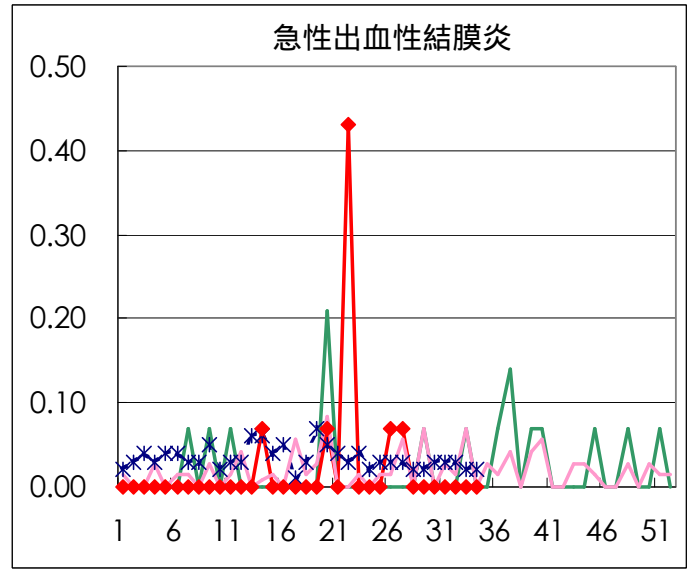
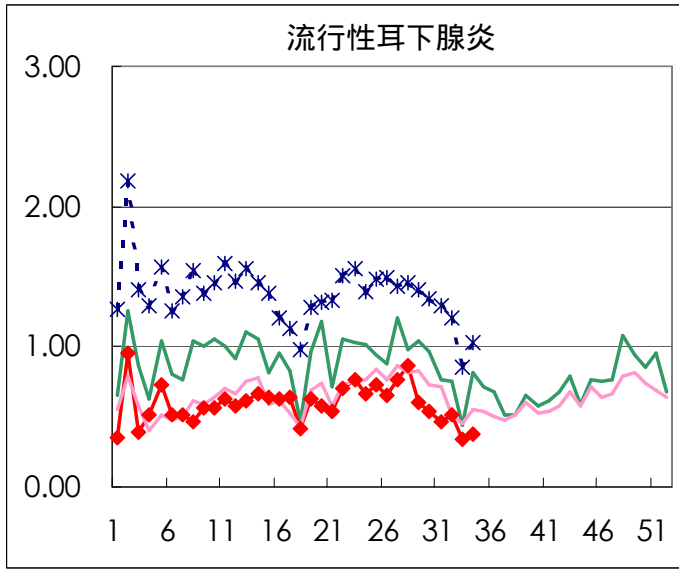
疾病名	性	2002年 週				累計
		31	32	33	34	
インフルエンザ	男					
	女					
咽頭結膜熱	男	18	15	11	17	61
	女	17	15	7	9	48
A群溶血性レンサ球菌咽頭炎	男	12	8	4	8	32
	女	17	8	5	11	41
感染性胃腸炎	男	143	108	68	116	435
	女	124	85	51	87	347
水痘	男	53	31	14	32	130
	女	56	30	17	26	129
手足口病	男	94	57	29	37	217
	女	84	45	36	21	186
伝染性紅斑	男	13	6	1	2	22
	女	10	15	2	8	35
突発性発疹	男	43	37	20	40	140
	女	36	34	14	25	109
百日咳	男	1			1	2
	女					
風疹	男	1				1
	女	1			2	3
ヘルパンギーナ	男	167	82	40	44	333
	女	142	79	32	30	283
麻疹(成人以外)	男	9	4	4	8	25
	女	5	2		4	11
流行性耳下腺炎	男	39	41	29	28	137
	女	28	33	20	26	107
不明発疹症	男	9	3	1	1	14
	女	4	8	2	7	21
M C L S	男					
	女					
急性出血性結膜炎	男					
	女					
流行性角結膜炎	男	6	22	10	14	52
	女	5	5	15	5	30
急性脳炎（日本脳炎を除く）	男					
	女					
細菌性髄膜炎	男	2				2
	女					
無菌性髄膜炎	男		2	6	1	9
	女	1	2	3		6
マイコプラズマ肺炎	男	1			2	3
	女		1		2	3
クラミジア肺炎（オウム病は除く）	男					
	女					
成人麻疹	男	3		1		4
	女		1			1

「累計」欄は、当週を含む過去4週分の合計を示したものです。空欄は、報告がなかったことを示しています。

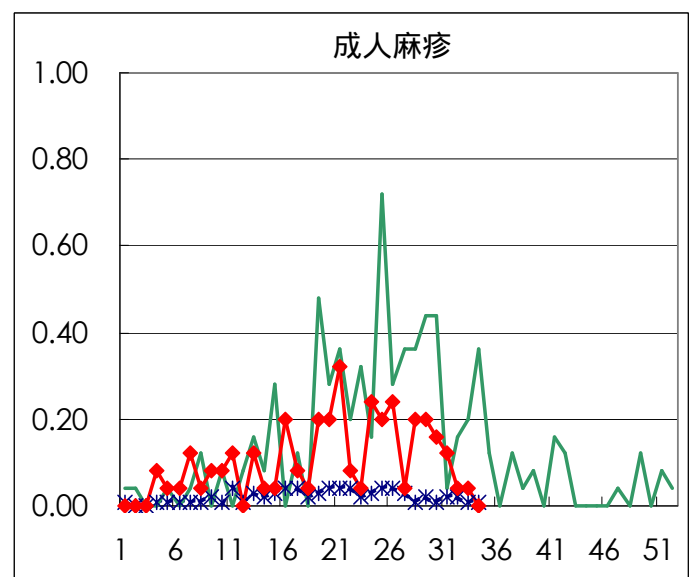
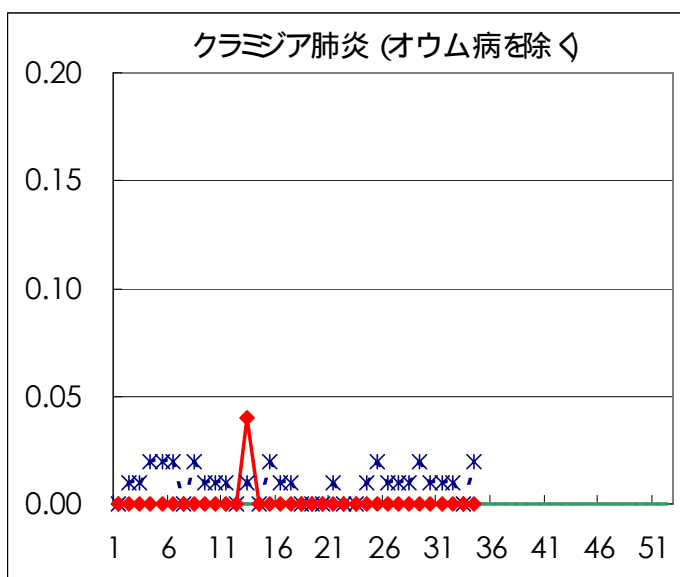
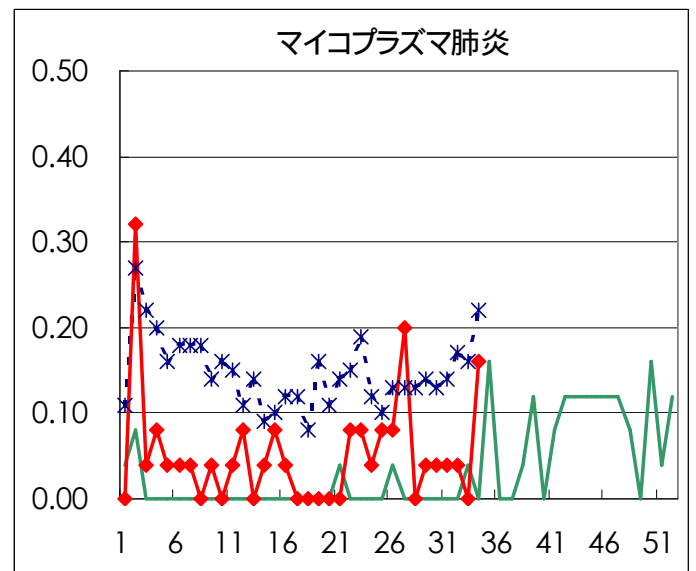
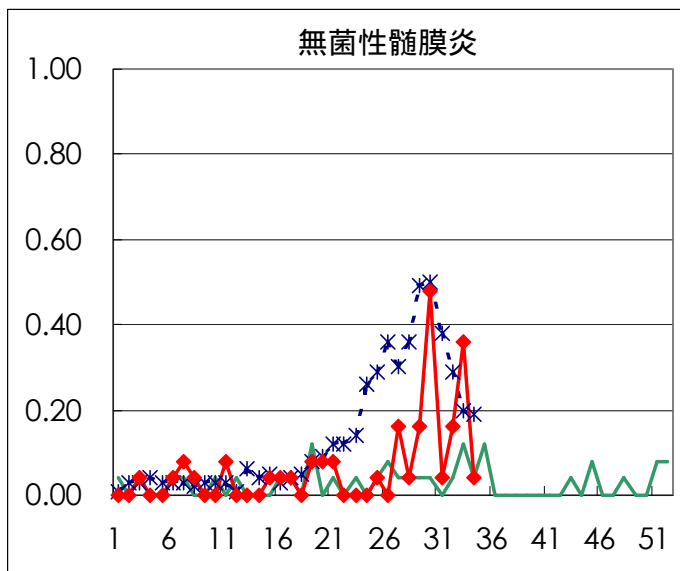
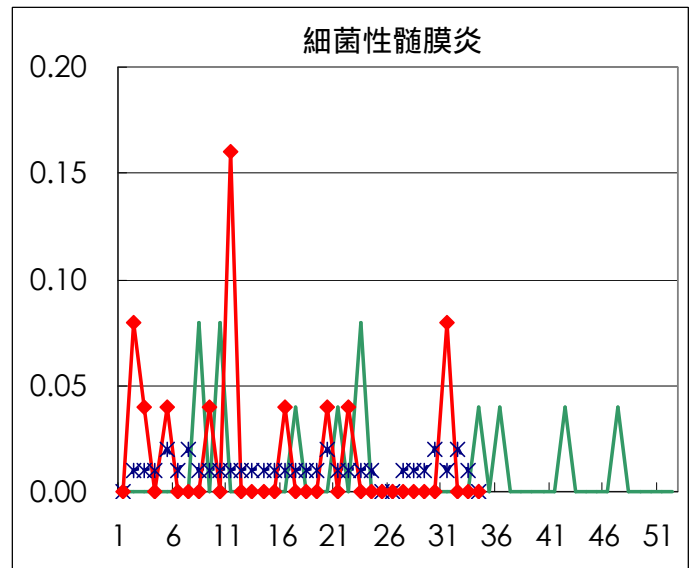
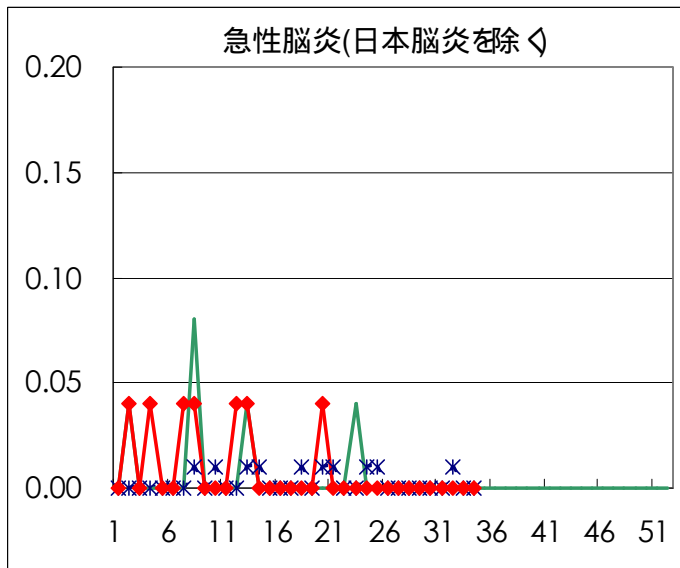
疾病別グラフ (四類定点週報告分)







疾病別の定点医療機関数	
疾病	医療機関数
インフルエンザ	178
急性出血性結膜炎	14
流行性角結膜炎	
急性脳炎	25
細菌性髄膜炎	
無菌性髄膜炎	
マイコプラズマ肺炎	
クラミジア肺炎	
成人麻疹	142
上記を除く疾病	



病原体検出情報

週別病原体 抗体検出結果 (2002年 27~ 34週)

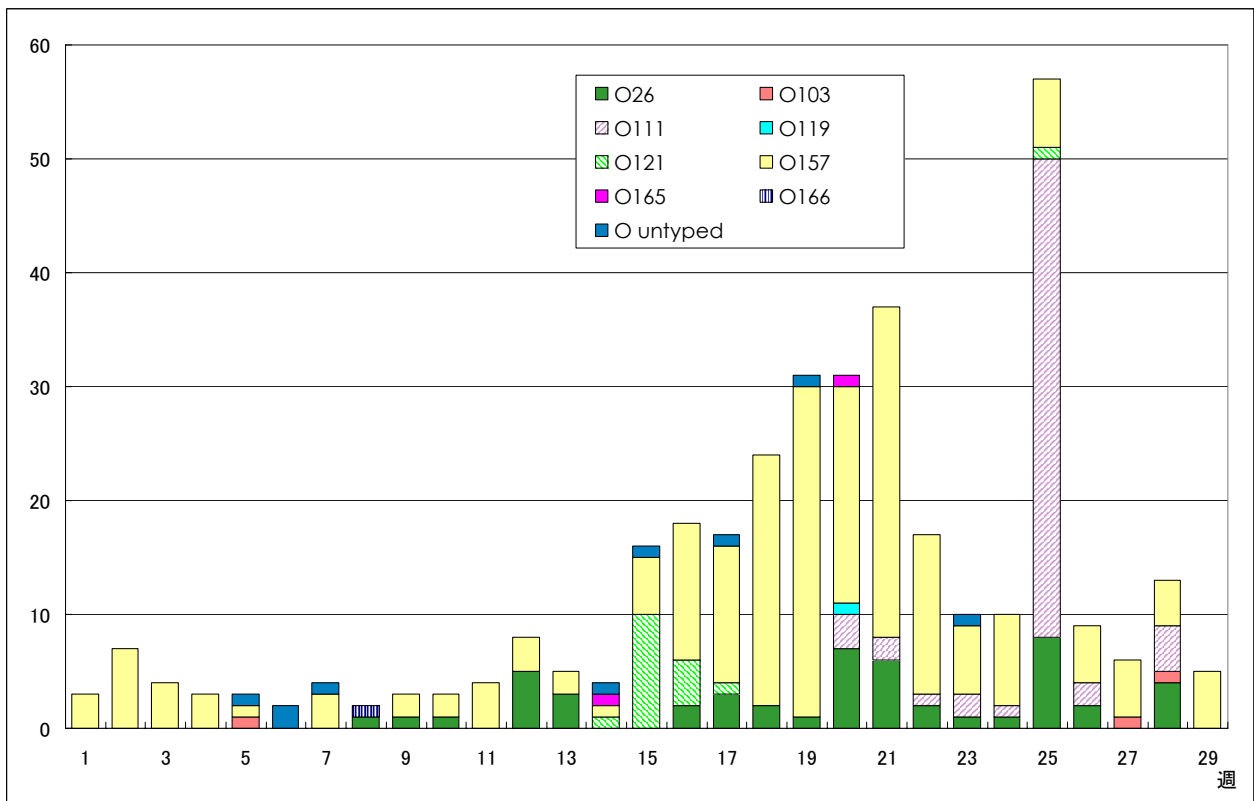
検出病原体 抗体		検体採取週								合計	
		2002年									
		27	28	29	30	31	32	33	34		
ウイルス	インフルエンザAソ連型										
	インフルエンザA香港型										
	インフルエンザB型										
	RSV										
	アデノ	9	5	3	1	1	8	11	1	39	
	エンテロ	30	34	28	25	12	19	11	5	164	
	SRSV=NLV	9	3	1	2	4	6		1	26	
	ロタ										
	単純ヘルペス				1					1	
	水痘・带状疱疹										
	EBV										
	CMV				2					2	
	HHV6/7		3			2			2	7	
	ムンプス	2				4		2		8	
	麻疹										
	パルボB19										
	分離型別	ポリオ1									
		ポリオ2									
		アデノ1	1								1
		アデノ2					1				1
		アデノ3		2							2
		エコー13	4	7	6	9	5	7	9		47
	コクサッキーA6		7		3		7			17	
抗体	デング							4		4	
	ツツガムシ										
電顕											
細菌	カンピロバクター		1		1	1				3	
	サルモネラ							2	1	3	
	下痢原性大腸菌	1								1	
	エロモナス	1								1	
	O157										
	MRSAコアグラウゼ 型		1					1		2	
	MRSAコアグラウゼ 型	3	3	4		2	2	8	3	25	
	MRSAコアグラウゼ 型										
	MSSAコアグラウゼ 型										
	溶連菌 T-1型	1	1	1				1		4	
	溶連菌 T-3型		1		2					3	
	溶連菌 T-4型							1	2	3	
	溶連菌 T-6型	1								1	
	溶連菌 T-12型			1					1	2	
	溶連菌 T-22型										
	溶連菌 T-25型										
	溶連菌 T-28型							1		1	
溶連菌 UT											
性感染症	梅毒	1	1		1					3	
	クラミジア抗体	22	26	14	16	11	13	20	14	136	
	クラミジア遺伝子	1			1				1	3	
	淋菌遺伝子	1	1							2	

臨床診断名別病原体検出結果 (2002年 27~ 34週)

臨床診断名 検出病原体	インフルエンザ (脳炎を含む) エンザ	上気道炎	下気道炎	咽頭結膜熱	球菌性咽頭炎	A群溶血性レンサ	感染性胃腸炎	無菌性髄膜炎	脳炎	ヘルパンギーナ	手足口病	伝染性紅斑	発疹症	流行性耳下腺炎	口内炎	水痘	その他	合計	
インフルエンザAソ連型																			
インフルエンザA香港型																			
インフルエンザB型																			
RSV																			
アデノ		10	7				11											11	39
アデノ1		1																	1
アデノ2																		1	1
アデノ3		1		1															2
エンテロ		18	11				5	67	1	8	7		23	1	1			22	164
エコー 13		4					1	29		1			8	1				3	47
コクサッキー A6										9	4		4						17
ポリオ 1																			
ポリオ 2																			
ムンプス									1					6				1	8
SRSV = NLV							26												26
ロタ																			
単純ヘルペス															1				1
水痘 帯状疱疹																			
パルボ B 19																			
カンピロバクター							2											1	3
サルモネラ							3												3
下痢原性大腸菌							1												1

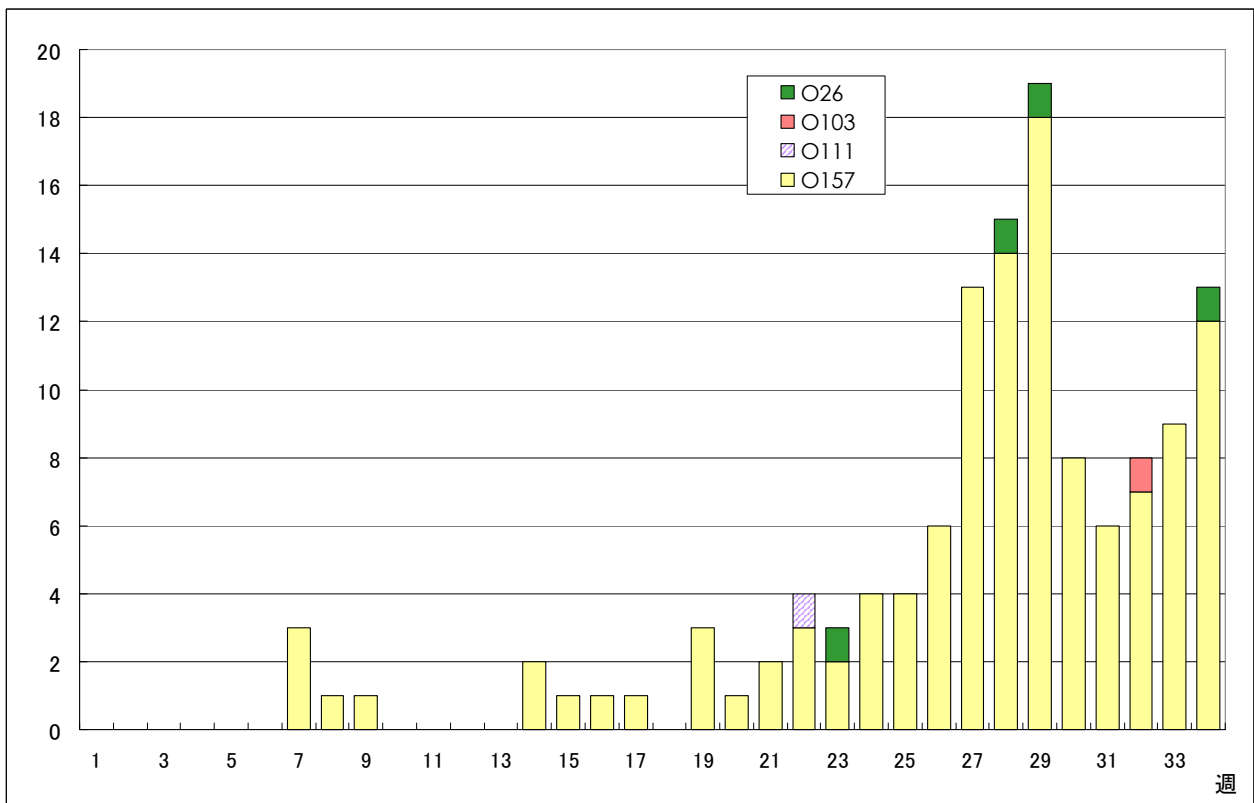
病原体検出情報（腸管出血性大腸菌感染症）

腸管出血性大腸菌感染症患者から検出された細菌（全国）



病原微生物検出情報(2002年7月24日現在報告数)

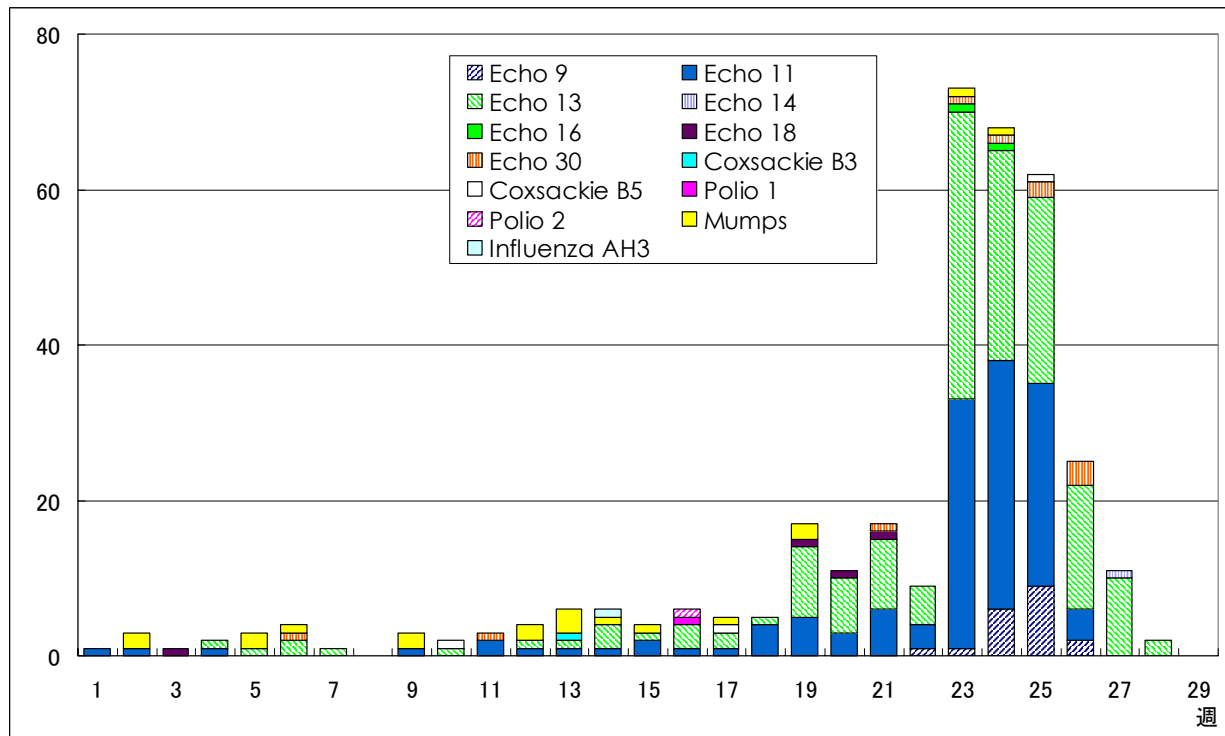
腸管出血性大腸菌感染症患者から検出された細菌（東京都）



感染症発生動向調査(東京都)

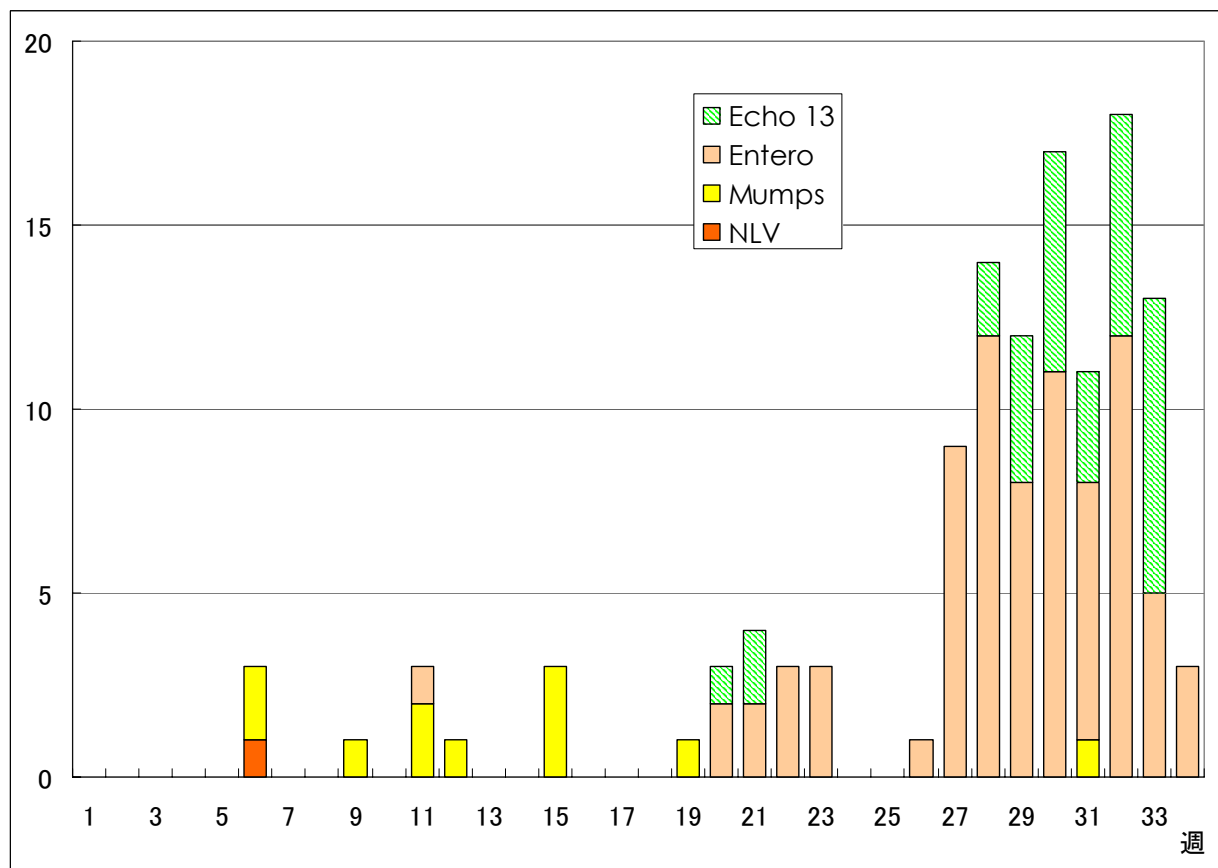
病原体検出報告（無菌性髄膜炎）

無菌性髄膜炎患者から検出されたウイルス（全国）



病原微生物検出情報（2002年7月24日現在報告数）

無菌性髄膜炎患者から検出されたウイルス（東京都）



微生物部ウイルス研究科

年齢階級別累計表(2002年 34週)

	インフル エンザ	咽頭 結膜熱	A群溶血性 レンサ球菌咽頭炎	感染性 胃腸炎	水痘	手足口病	伝染性 紅斑	突発性 発疹	百日咳	風疹	ヘルパン ギーナ	麻疹 (成人以外)	流行性 耳下腺炎	急性出血 性結膜炎	流行性 角結膜炎	不明 発疹症	MCL S
～6ヶ月				4				7								1	
～1歳				5	4	9	3	39	1		5				1	1	
1歳		2		29	11	17	2	19		1	19	1	6			4	
2歳		4	1	18	15	9					15	2	11			1	
3歳		6	3	11	11	6	2				14		2				
4歳		4	1	13	6	10	2				5		5				
5歳		4	3	18	10	2					3	2	7				
6歳		3		13	1	3					2		4				
7歳		1	2	9			1				1		6			1	
8歳			1	9							1		4				
9歳		1	1	7		2						1	2				
10～14歳		1	1	20							2	6	3				
15～19歳				6									1		1		
20～29歳			6	41						1	7		3		5		
30～39歳															3		
40～49歳															3		
50～59歳															3		
60～69歳															2		
70～79歳															1		
80歳以上																	
合計	0	26	19	203	58	58	10	65	1	2	74	12	54	0	19	8	0
先週比	0	8	10	84	27	-7	7	31	1	2	2	8	5	0	-6	5	0

注：小児科定点把握対象疾病のうち、「20～29歳」は「20歳以上」と読み替える。
眼科疾患のうち、「70～79歳」は「70歳以上」と読み替える。

保健所別累計表 (2002年 34週)

	インフル エンザ	咽頭 結膜熱	A群溶血性 レンサ球菌咽頭炎	感染性 胃腸炎	水痘	手足口病	伝染性 紅斑	突発性 発疹	百日咳	風疹	ヘルパン ギーナ	麻疹 (成人以外)	流行性 耳下腺炎	急性出血 性結膜炎	流行性 角結膜炎	不明 発疹症	MCLS	合計
千代田						1					1					1		3
中央区				2	3	3		5			2		3					18
みなと		3	1	1	1	1							3		3			13
新宿区		1	3	11				5			4				10	2		36
文京				10	3										2			15
台東			1		1	2		1					1					6
墨田区						1							2					3
江東区			3	9	1	1	1	1			3		2		2			23
品川区		1		11	2	1		2			5		3			1		26
目黒区					2	3		3					1					9
大田区		2		9	7	2	3	9			4		8			1		45
世田谷区			1	11	1	1	2	6		1	6	1	2					32
渋谷区				8	3			1			2							14
中野区				17		1		3			3		1			1		26
杉並				2	4	4					1							11
池袋								1					2					3
長崎				1		1		1										3
北区		5	2	2	1	13		4			4		3			1		35
荒川区				4							1	8			2			15
板橋区			1	5	1													7
練馬区			2	3	5	1		1			3		1					16
足立				12	3	2	1						2					20
葛飾			2	13	3	3	1	5			11		4					42
江戸川		8	3	4	1	6		1			3							26

保健所別累計表 (2002年 34週)

	インフル エンザ	咽頭 結膜熱	A群溶血性 レンサ球菌咽頭炎	感染性 胃腸炎	水痘	手足口病	伝染性 紅斑	突発性 発疹	百日咳	風疹	ヘルパン ギーナ	麻疹 (成人以外)	流行性 耳下腺炎	急性出血 性結膜炎	流行性 角結膜炎	不明 発疹症	MCLS	合計
多摩川		3		1	1	1		1					5					12
秋川				6														6
八王子																		
南多摩				7		1		2		1	4		1					16
町田				16				1			6							23
多摩立川				10	6								3					19
村山大和				2							1							3
府中小金井				1				1					2					4
狛江調布				3	2	2		1				2	2					12
三鷹武蔵野				5	7	3		4			3							22
多摩小平				7		3	2	4	1		2	1	1					21
多摩東村山				10		1		2			5		2			1		21
島しょ		3																3

東京都合計	-	26	19	203	58	58	10	65	1	2	74	12	54	-	19	8	-	609
定点当り報告数	-	0.18	0.13	1.43	0.41	0.41	0.07	0.46	0.01	0.01	0.52	0.08	0.38	-	1.36	0.06	-	

保健所別累計表（定点当り） 2002年 34週

	インフル エンザ	咽頭 結膜熱	A群溶血性 レンサ球菌咽頭炎	感染性 胃腸炎	水痘	手足口病	伝染性 紅斑	突発性 発疹	百日咳	風疹	ヘルパン ギーナ	麻疹 (成人以外)	流行性 耳下腺炎	急性出血 性結膜炎	流行性 角結膜炎	不明 発疹症	MCLS
千代田						0.25					0.25					0.25	
中央区				0.67	1.00	1.00		1.67			0.67		1.00				
みなと		0.50	0.17	0.17	0.17	0.17							0.50		3.00		
新宿区		0.17	0.50	1.83				0.83			0.67				5.00	0.33	
文京				3.33	1.00										2.00		
台東			0.33		0.33	0.67		0.33					0.33				
墨田区						0.33							0.67				
江東区			1.00	3.00	0.33	0.33	0.33	0.33			1.00		0.67		2.00		
品川区		0.17		1.83	0.33	0.17		0.33			0.83		0.50			0.17	
目黒区					0.67	1.00		1.00					0.33				
大田区		0.22		1.00	0.78	0.22	0.33	1.00			0.44		0.89			0.11	
世田谷区			0.13	1.38	0.13	0.13	0.25	0.75		0.13	0.75	0.13	0.25				
渋谷区				2.00	0.75			0.25			0.50						
中野区				2.83		0.17		0.50			0.50		0.17			0.17	
杉並				0.33	0.67	0.67					0.17						
池袋								0.25					0.50				
長崎				1.00		1.00		1.00									
北区		1.25	0.50	0.50	0.25	3.25		1.00			1.00		0.75			0.25	
荒川区				2.00							0.50	4.00			2.00		
板橋区			0.17	0.83	0.17												
練馬区			0.40	0.60	1.00	0.20		0.20			0.60		0.20				
足立				3.00	0.75	0.50	0.25						0.50				
葛飾			0.50	3.25	0.75	0.75	0.25	1.25			2.75		1.00				
江戸川		2.00	0.75	1.00	0.25	1.50		0.25			0.75						

保健所別累計表（定点当り） 2002年34週

	インフル エンザ	咽頭 結膜熱	A群溶血性 レンサ球菌咽頭炎	感染性 胃腸炎	水痘	手足口病	伝染性 紅斑	突発性 発疹	百日咳	風疹	ヘルパン ギーナ	麻疹 (成人以外)	流行性 耳下腺炎	急性出血 性結膜炎	流行性 角結膜炎	不明 発疹症	MCLS
多摩川		1.00		0.33	0.33	0.33		0.33					1.67				
秋川				3.00													
八王子																	
南多摩				2.33		0.33		0.67		0.33	1.33		0.33				
町田				8.00				0.50			3.00						
多摩立川				2.50	1.50								0.75				
村山大和				1.00							0.50						
府中小金井				0.33				0.33					0.67				
狛江調布				1.00	0.67	0.67		0.33				0.67	0.67				
三鷹武蔵野				1.25	1.75	0.75		1.00			0.75						
多摩小平				2.33		1.00	0.67	1.33	0.33		0.67	0.33	0.33				
多摩東村山				3.33		0.33		0.67			1.67		0.67			0.33	
島しょ		3.00															

東京都合計	-	26	19	203	58	58	10	65	1	2	74	12	54	-	19	8	-
定点当り報告数	-	0.18	0.13	1.43	0.41	0.41	0.07	0.46	0.01	0.01	0.52	0.08	0.38	-	1.36	0.06	-

B 型肝炎

東京都医師会感染症予防検討委員会

B型肝炎は、1963年に発見され分類上は、ヘパドナウイルス科に属するB型肝炎ウイルスの感染によって引き起こされる。感染経路は、輸血や性行為による水平感染と、母子感染を中心とした垂直感染がほとんどである。感染形態は、慢性と急性に分かれる。急性肝炎は、輸血や性行為によって感染する一過性の感染が多く、2か月程度で自然治癒するが、まれに劇症肝炎の経過をたどり肝不全で死亡するケースがある。垂直感染に多い健常キャリアーのうち、約10%程度が慢性肝炎となり、さらに、慢性肝炎患者の20%程度が肝硬変に移行、そのうちの30%程度に肝ガンが発生する。

ウイルス感染の状態は、血液を検査材料とした各種のマーカー試験によって推測できる。

HBs抗原陽性は、現在ウイルス感染している。無症状の場合は、キャリアーの可能性もある。HBs抗体陽性は、過去にウイルス感染して、現在は免疫を獲得した状態にある。HBe抗原陽性は、現在ウイルスが盛んに増殖しており、肝障害が起こる可能性が高く、ヒトへの感染力も強い時期である。HBe抗体陽性は、ウイルスの増殖力は衰退しており、ヒトへの感染力も弱く安定している状態にある。HBc抗体陽性は、現在感染している場合と、すでに治癒している場合の両方の可能性がある。

感染予防は、ワクチンの接種が最も効果的である。現在使用されている新しいワクチンは、10年程前から使用されているもので、2か月間で3回接種し、1年後に追加接種することが推奨されている。

(文責・都立衛生研究所多摩支所微生物研究科長 矢野一好)