

2002年第37週報告分

- 発生動向総覧 / 調査票通信
- 全数届出患者数一覧表
- 定点報告疾病集計表
- 疾病別グラフ(四類定点週報告分)
- 病原体検出情報(表・グラフ)
— 腸管出血性大腸菌感染症 —
- 年齢階級別累計表
- 保健所別累計表
- 保健所別定点当たり累計表

東京都医師会感染症予防検討委員会

事務局:東京都立衛生研究所疫学情報室

電話:03-3363-3213(直通)

FAX:03-5332-7365

E-mail: idsc@tokyo-eiken.go.jp

アドレス: www.tokyo-eiken.go.jp/IDSC/



(全数情報)

- ・細菌性赤痢が5件報告された。フレキシネル菌1件(推定感染地:ベトナム・カンボジア)、ソネ菌4件(推定感染地:北朝鮮、インドネシア2件、メキシコ)である。
 - ・腸管出血性大腸菌感染症が10件報告された。O157が8件(VT1産生株2件、VT2産生株4件、VT1+VT2産生株2件)、O26が2件(VT1産生株1件、VT産生株1件)である。そのうち入院は2件で、HUSの報告はなかった。
 - ・アメーバ赤痢が5件報告された。推定感染地は国内3件、不明2件で、推定感染経路は経口感染1件、異性間性的接触1件、不明3件である。
 - ・クロイツフェルト・ヤコブ病が1件報告された。孤発性で、臨床診断で決定された。感染経路は不明である。
 - ・HIV感染症が11件報告された。AIDS1件、無症候性キャリア10件で、推定感染経路は異性間性的接触2件、同性間性的接触6件、不明3件である。
 - ・ジアルジア症が1件報告された。推定感染地は国内である。
 - ・梅毒が1件報告された。無症候梅毒1件で、異性間性的接触による感染が推定されている。
 - ・レジオネラ症が1件報告された。推定感染地は国内で経口感染が推定されている。
- (推定される感染地は医師の届出によるものです)

(定点情報)

- ・マイコプラズマ肺炎が4件報告され、この4週で合計15件報告された。

(病原体情報)

- ・肺炎1名の咽頭拭い液よりアデノウイルス3型が分離された。また髄膜炎1名の髄液よりエコーウイルス13型が分離された。
- ・急性胃腸炎2名、上気道炎1名、咽頭炎1名から採取した検体4件より、PCR法によりアデノウイルスの遺伝子が検出された。
- ・菌株で搬入されたMRSA3株のコアグラマーゼ型は全て型であった。
- ・梅毒特異抗体が76検体中1件、クラミジア・トラコマチス特異抗体が95件検体中31件検出された。
- ・定点から搬入された頸管拭い液13検体中3件からパピローマウイルスが検出された。
- ・感染性胃腸炎患者のふん便1件よりNLV(SRSV)が検出された。
- ・多摩地域の定点から搬入された感染性胃腸炎患者のふん便よりエロモナスが1件、アデノウイルスが1件検出された。

全数届出患者数一覧表 2002年37週

分類	疾病名	東京都分(報告週)					全国分(診断週)	
		34週	35週	36週	37週	年累計	37週	年累計
一類	エボラ出血熱							
	クミア・コンゴ出血熱							
	ペスト							
	マ・ルブルグ病							
	ラッサ熱							
二類	コレラ	1				14		43
	細菌性赤痢		4	4	5	71	14	519
	腸チフス	1		1		20	1	49
	パラチフス					10	2	26
	急性灰白髄炎							
	ジフテリア							
三類	腸管出血性大腸菌感染症	13	5	4	10	147	102	2598
四類 (全数届出)	アメ-バ赤痢	6	4	5	5	91	5	332
	エキノコックス症							6
	黄熱							
	オウム病	1				3		49
	回帰熱							
	ウイルス性肝炎(急性肝炎)		2			137	4	736
	Q熱					28	1	35
	狂犬病							
	クリプトスポリジウム症			1		4	1	107
	クロイツフェルト・ヤコブ病				1	7	1	91
	劇症型溶血性レンサ球菌感染症	1				9	1	68
	後天性免疫不全症候群	9	14	7	11	267	10	643
	コクシジオイデス症							3
	ジアルジア症		2		1	41		84
	腎症候性出血熱							
	髄膜炎菌性髄膜炎					1		5
	先天性風疹症候群							
	炭疽							
	ツツガムシ病					6	2	120
	デング熱		2			13	2	43
	日本紅斑熱							14
	日本脳炎						1	1
	乳児ボツリヌス症							
	梅毒		4	2	1	43	5	397
	破傷風					4		68
	バンコマイシン耐性腸球菌感染症					6	1	31
	ハンタウイルス肺症候群							
Bウイルス病								
ブルセラ症					1		1	
発疹チフス								
マラリア	2		1		20		58	
ライム病					2		12	
レジオネラ症				1	13	3	124	

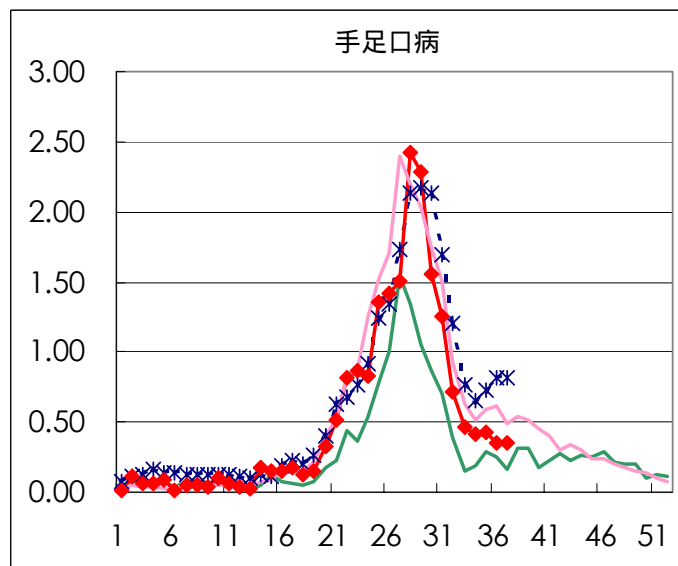
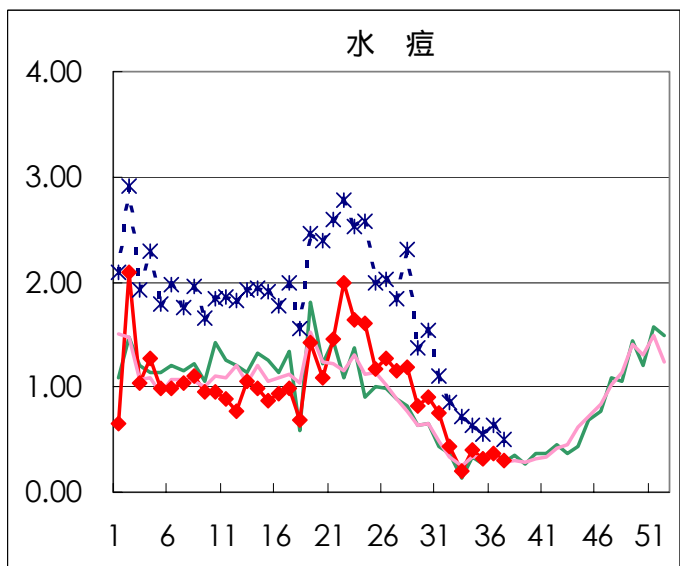
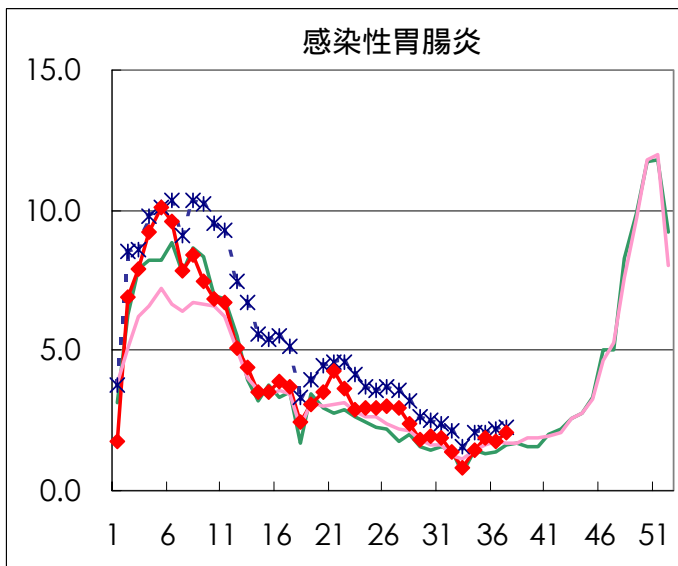
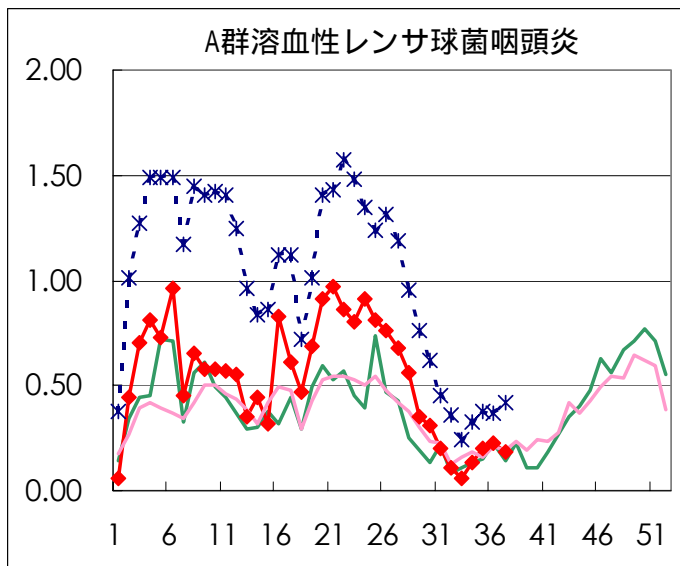
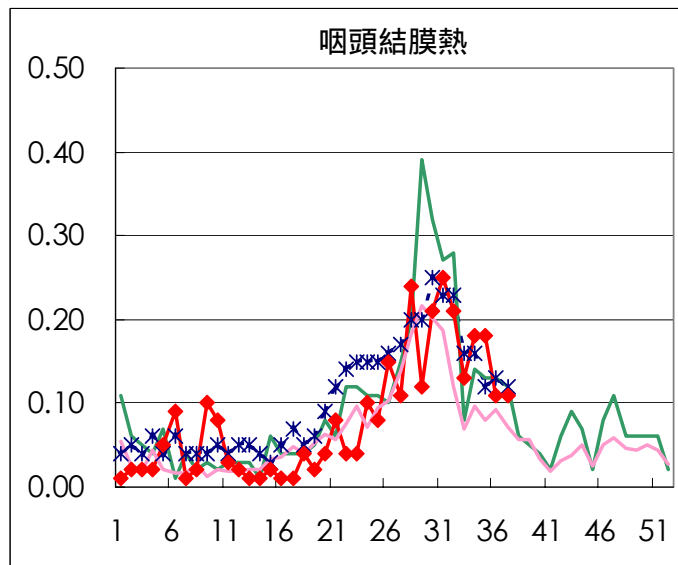
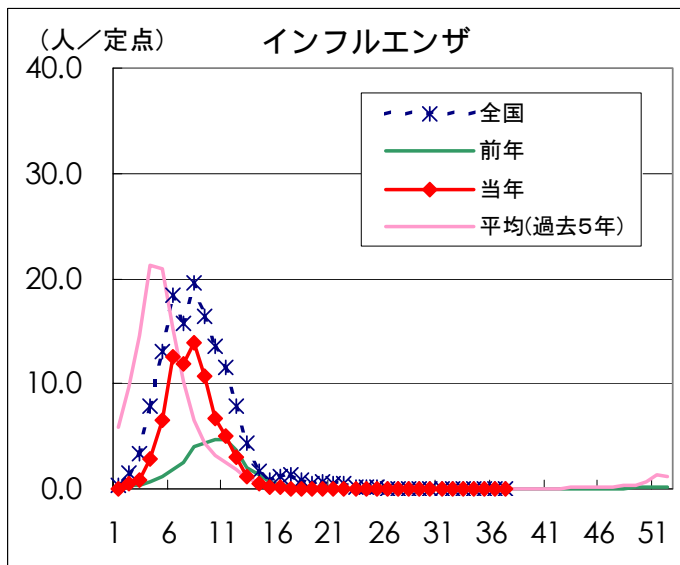
医師からの追加届出により増加することがあります(2002/09/18集計)。

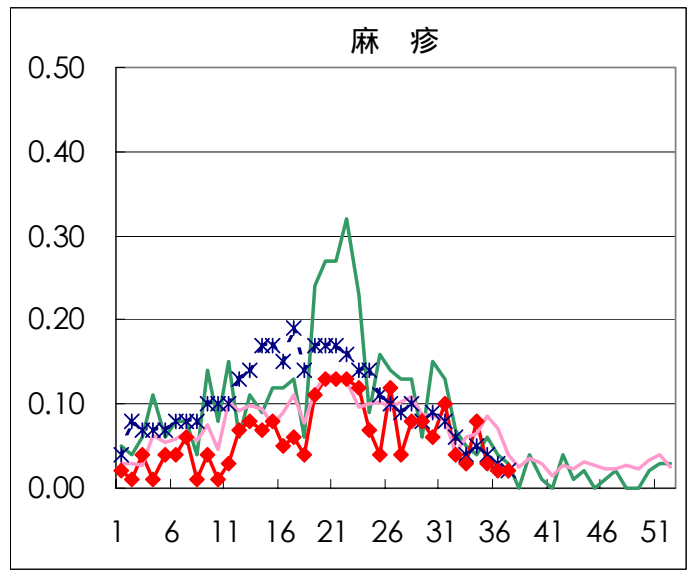
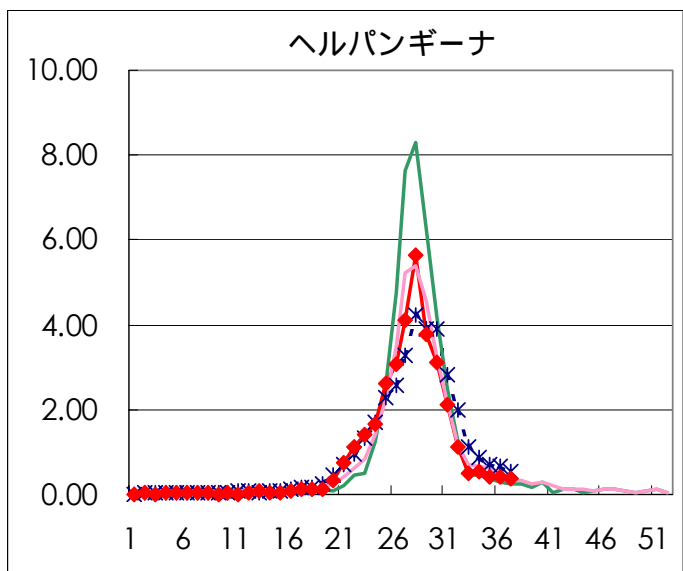
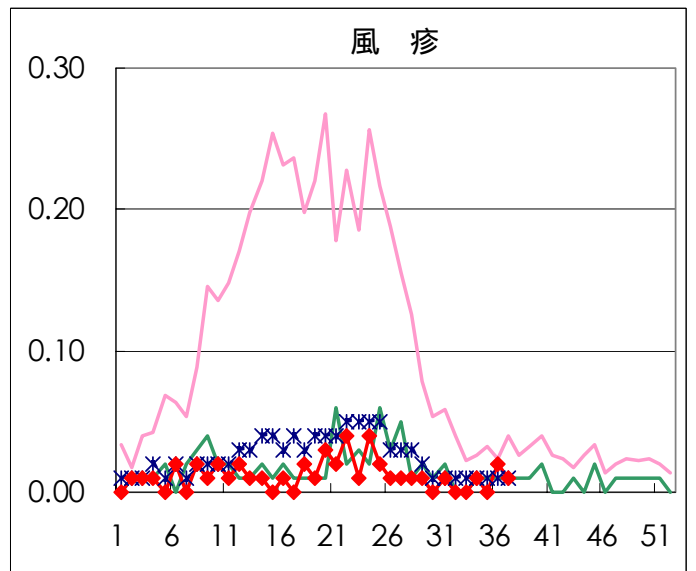
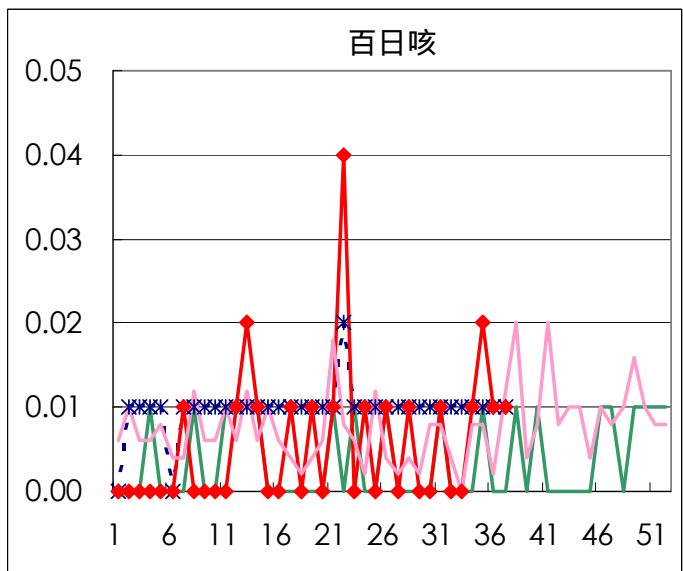
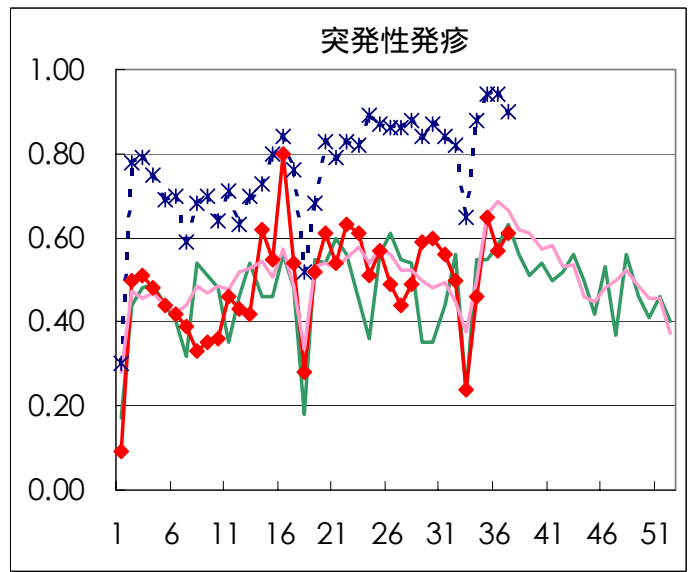
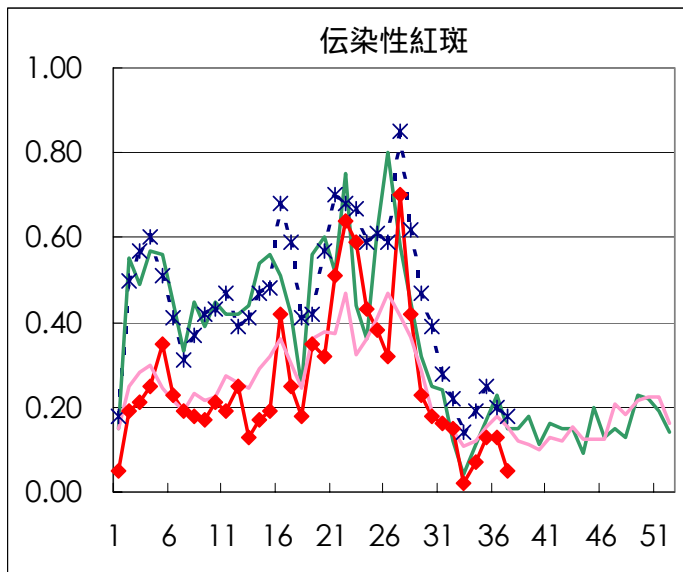
定点報告疾病集計表（男女別）

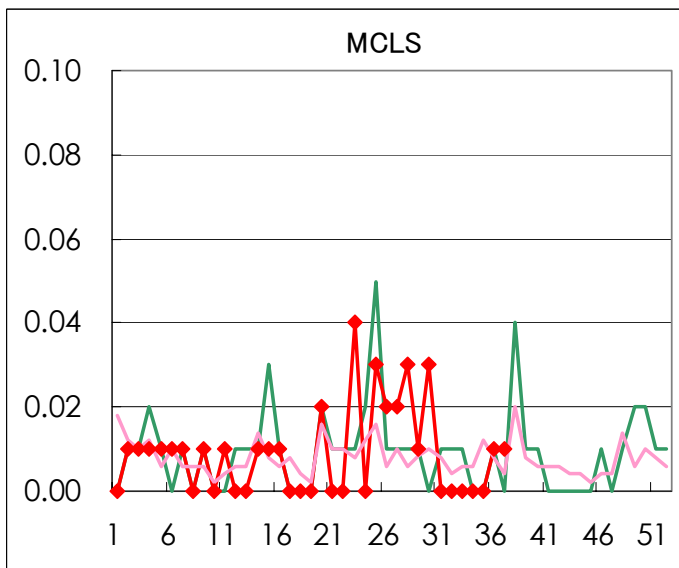
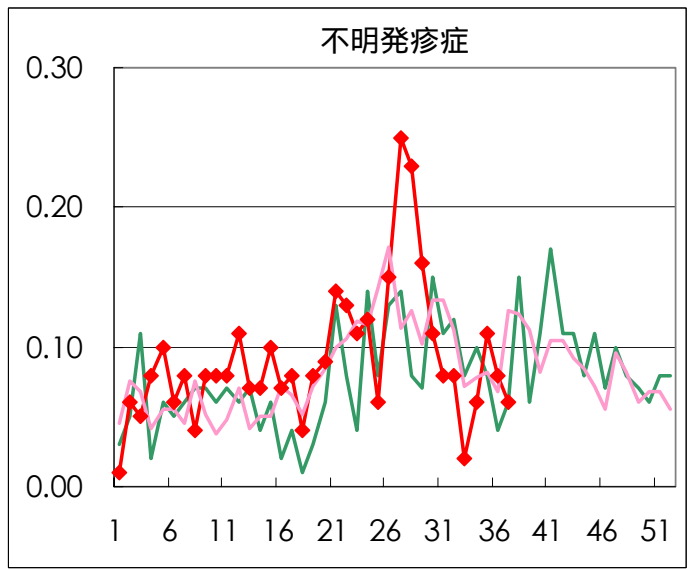
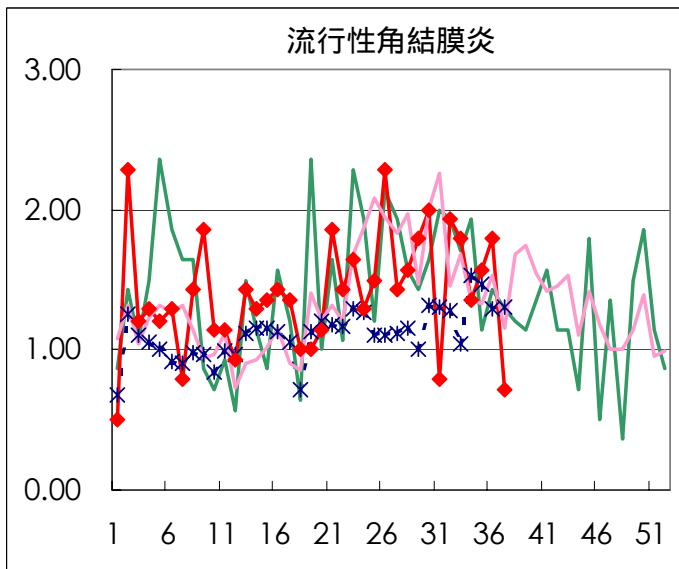
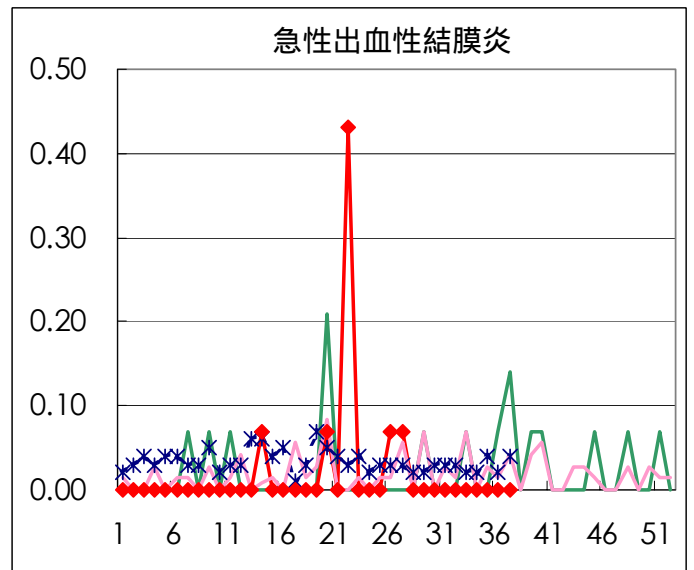
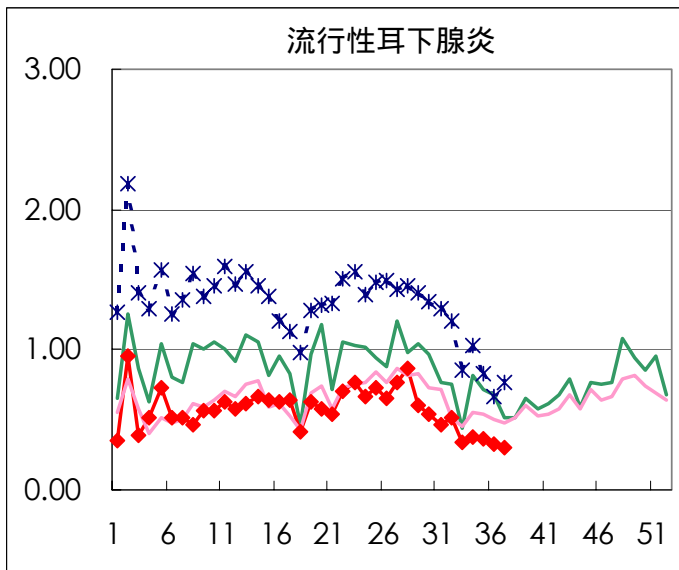
疾病名	性	2002年 週				累計
		34	35	36	37	
インフルエンザ	男					
	女					
咽頭結膜熱	男	17	13	10	9	49
	女	9	13	5	6	33
A群溶血性レンサ球菌咽頭炎	男	8	16	11	15	50
	女	11	12	21	10	54
感染性胃腸炎	男	116	150	157	160	583
	女	87	121	96	132	436
水痘	男	32	21	29	22	104
	女	26	23	24	22	95
手足口病	男	37	36	30	34	137
	女	21	25	20	17	83
伝染性紅斑	男	2	7	9	2	20
	女	8	11	10	5	34
突発性発疹	男	40	52	41	56	189
	女	25	40	40	31	136
百日咳	男	1	3	1	1	6
	女					
風疹	男			1	1	2
	女	2		2	1	5
ヘルパンギーナ	男	44	40	32	30	146
	女	30	20	29	24	103
麻疹(成人以外)	男	8	3	1	2	14
	女	4	1	2	1	8
流行性耳下腺炎	男	28	25	30	24	107
	女	26	27	17	23	93
不明発疹症	男	1	8	5	4	18
	女	7	7	6	4	24
MCL S	男					
	女			2	1	3
急性出血性結膜炎	男					
	女					
流行性角結膜炎	男	14	11	16	7	48
	女	5	11	9	3	28
急性脳炎（日本脳炎を除く）	男			1		1
	女			1		1
細菌性髄膜炎	男		1	1		2
	女		1			1
無菌性髄膜炎	男	1	2			3
	女			1	2	3
マイコプラズマ肺炎	男	2	2	1	3	8
	女	2	2	2	1	7
クラミジア肺炎（オウム病は除く）	男				1	1
	女					
成人麻疹	男		2	1		3
	女		5	2		7

「累計」欄は、当週を含む過去4週分の合計を示したものです。空欄は、報告がなかったことを示しています。

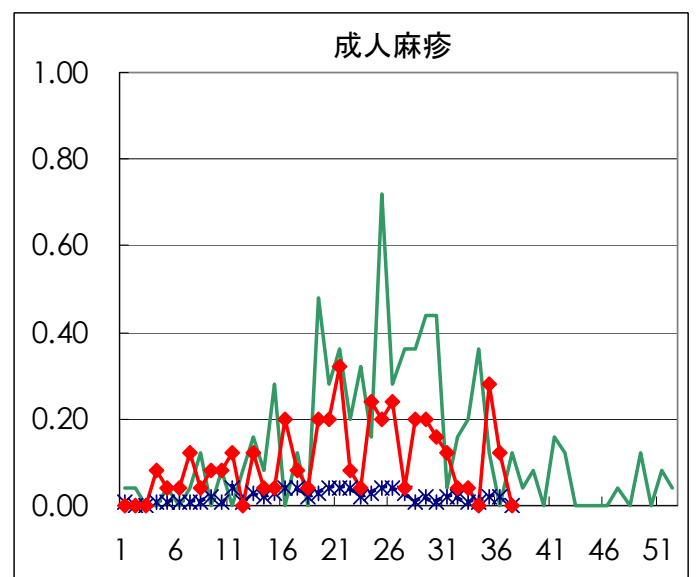
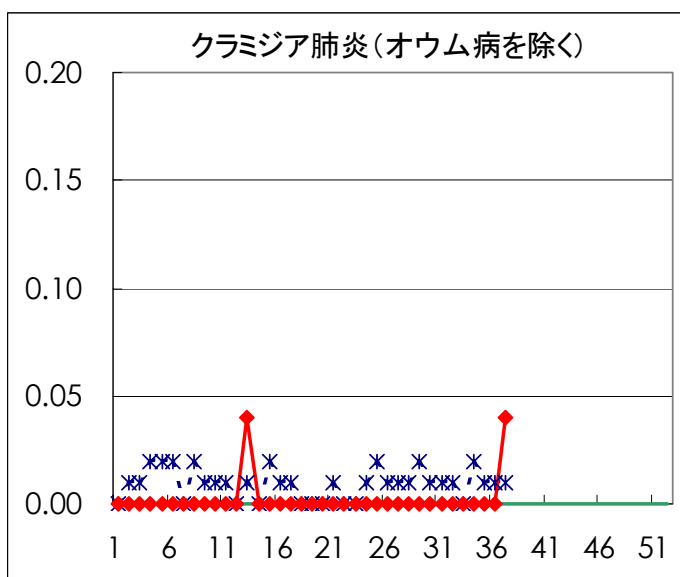
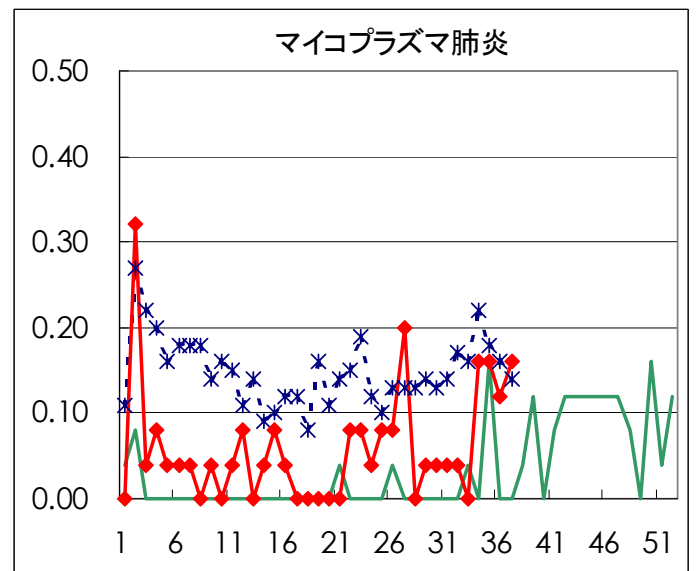
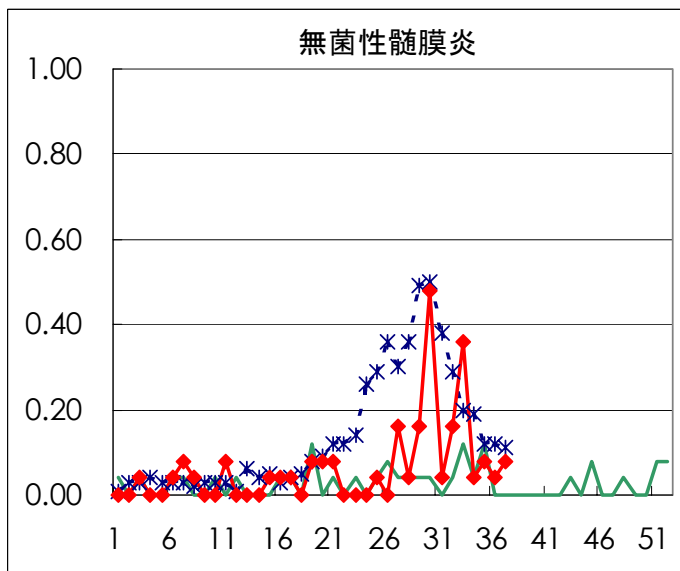
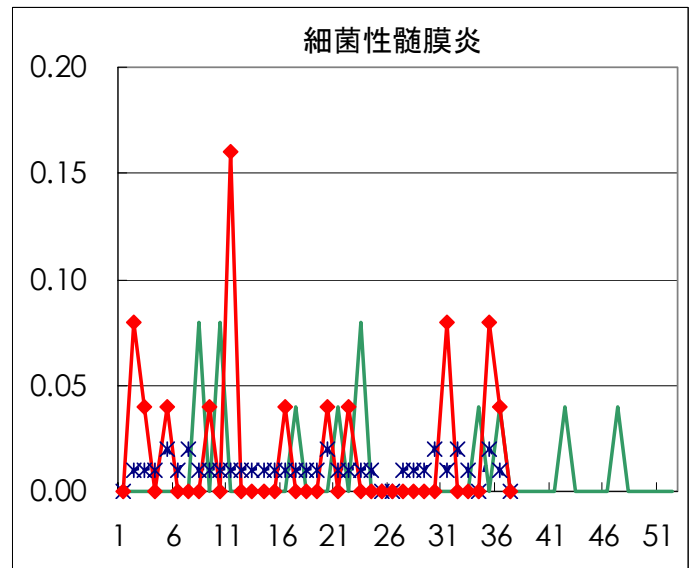
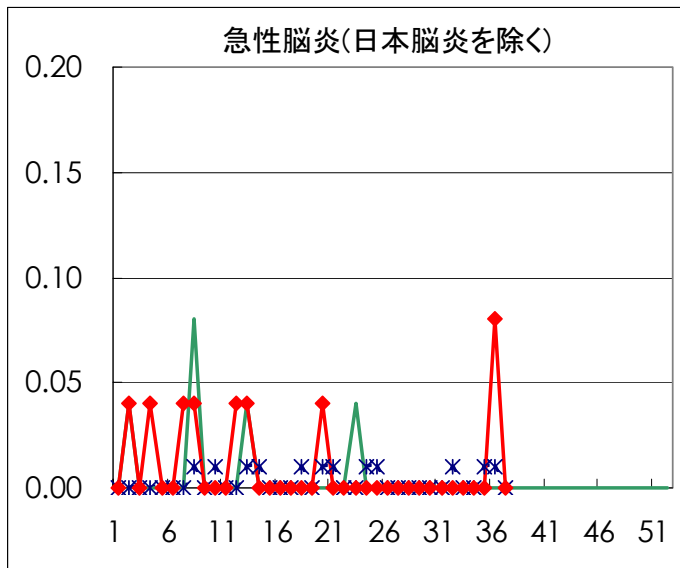
疾病別グラフ(四類定点週報告分)







疾病別の定点医療機関数	
疾病	医療機関数
インフルエンザ	178
急性出血性結膜炎	14
流行性角結膜炎	
急性脳炎	25
細菌性髄膜炎	
無菌性髄膜炎	
マイコプラズマ肺炎	
クラミジア肺炎	
成人麻疹	
上記を除く疾病	142



病原体検出情報

週別病原体 抗体検出結果 (2002年 30~ 37週)

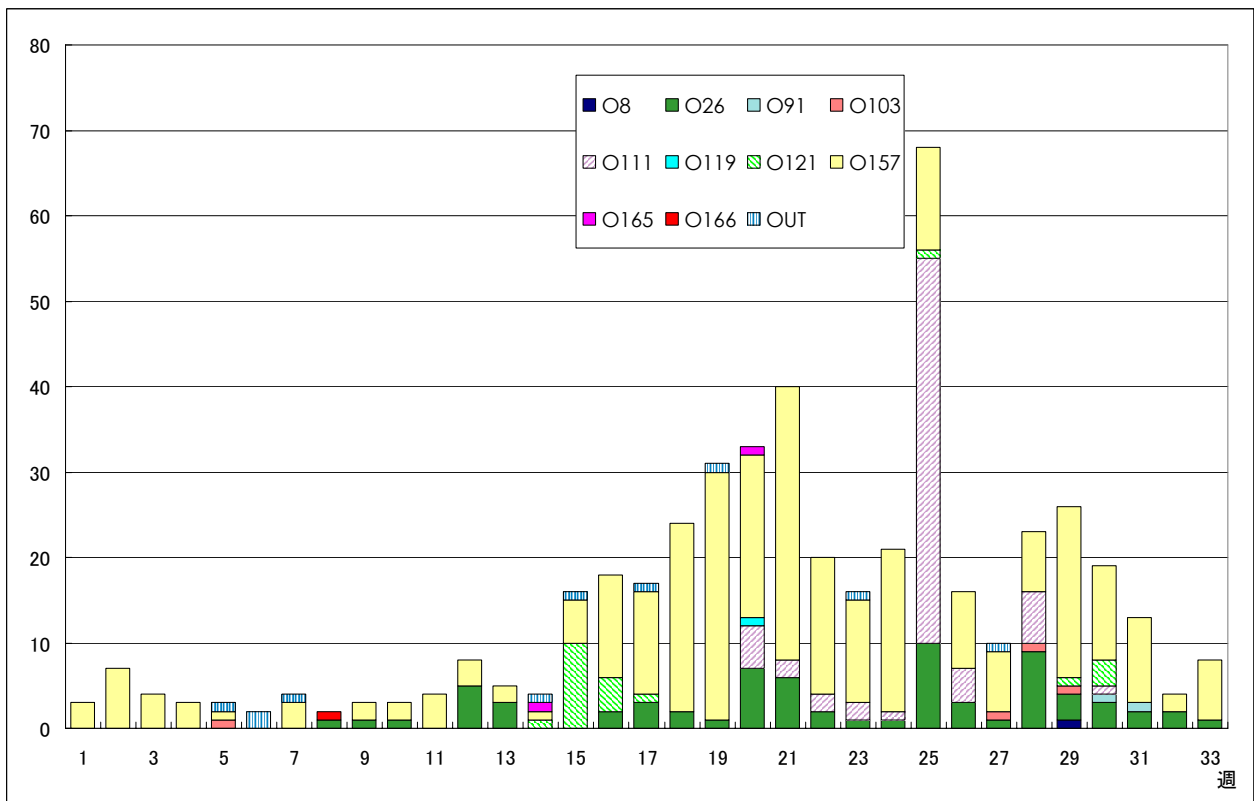
検出病原体 抗体		検体採取週								合計	
		2002年									
		30	31	32	33	34	35	36	37		
ウイルス	インフルエンザAソ連型										
	インフルエンザA香港型										
	インフルエンザB型										
	RSV										
	アデノ	1	1	8	11	3	1	5	5	35	
	エンテロ	25	12	19	11	5	8	9		89	
	SRSV=NLV	2	4	6		1	1		1	15	
	ロタ							1		1	
	単純ヘルペス	1				1		1		3	
	水痘 帯状疱疹										
	EBV					1			1	2	
	CMV	2								2	
	HHV6/7		2			4			2	8	
	ムンプス		4		2	1		1		8	
	麻疹										
	パルボB19										
	分離型別	ポリオ1									
		ポリオ2									
		アデノ1						1			1
		アデノ2		1							1
		アデノ3				3	4				7
		エコー13	9	5	7	9	2	2		1	35
		コクサッキーA6	3		7						10
抗体	デング				4				1	5	
	ツツガムシ										
電顕											
細菌	カンピロバクター	1	1					1		3	
	サルモネラ				2	1				3	
	下痢原性大腸菌						1			1	
	エロモナス								1	1	
	O157										
	MRSAコアグララーゼ 型				1		4	1		6	
	MRSAコアグララーゼ 型		2	2	8	3	2	3	3	23	
	MRSAコアグララーゼ 型						1			1	
	MSSAコアグララーゼ 型								1	1	
	溶連菌 T-1型				1					1	
	溶連菌 T-3型	2								2	
	溶連菌 T-4型				1	2				3	
	溶連菌 T-6型										
	溶連菌 T-12型					1				1	
	溶連菌 T-22型										
	溶連菌 T-25型										
溶連菌 T-28型				1					1		
溶連菌 UT											
性感染症	梅毒	1					2	2	1	6	
	クラミジア抗体	16	11	13	20	14	15	22	31	142	
	クラミジア遺伝子	1				1		1		3	
	淋菌遺伝子						1	1		2	
	パピローマ						1	3	3	7	

臨床診断名別病原体検出結果 (2002年 30~ 37週)

臨床診断名 検出病原体	インフルエンザ (脳炎を 含む)	上気道炎	下気道炎	咽頭結膜熱	A群溶血性レンサ球菌咽頭炎	感染性胃腸炎	無菌性髄膜炎	脳炎	ヘルパンギーナ	手足口病	伝染性紅斑	発疹症	流行性耳下腺炎	口内炎	水痘	その他	合計
インフルエンザAソ連型																	
インフルエンザA香港型																	
インフルエンザB型																	
RSV																	
アデノ		10	7			5										13	35
アデノ1											1						1
アデノ2																1	1
アデノ3			1	1		1			2							2	7
エンテロ			6	4		6	44		4	3		6	2			14	89
エコー 13			1			1	26		1			4				2	35
コクサッキー A6									4	3		3					10
ポリオ 1																	
ポリオ 2																	
ムンプス								2					6				8
SRSV = NLV						15											15
ロタ						1											1
単純ヘルペス										1				2			3
水痘 帯状疱疹																	
パルボ B 19																	
カンピロバクター						3											3
サルモネラ						3											3
下痢原性大腸菌						1											1

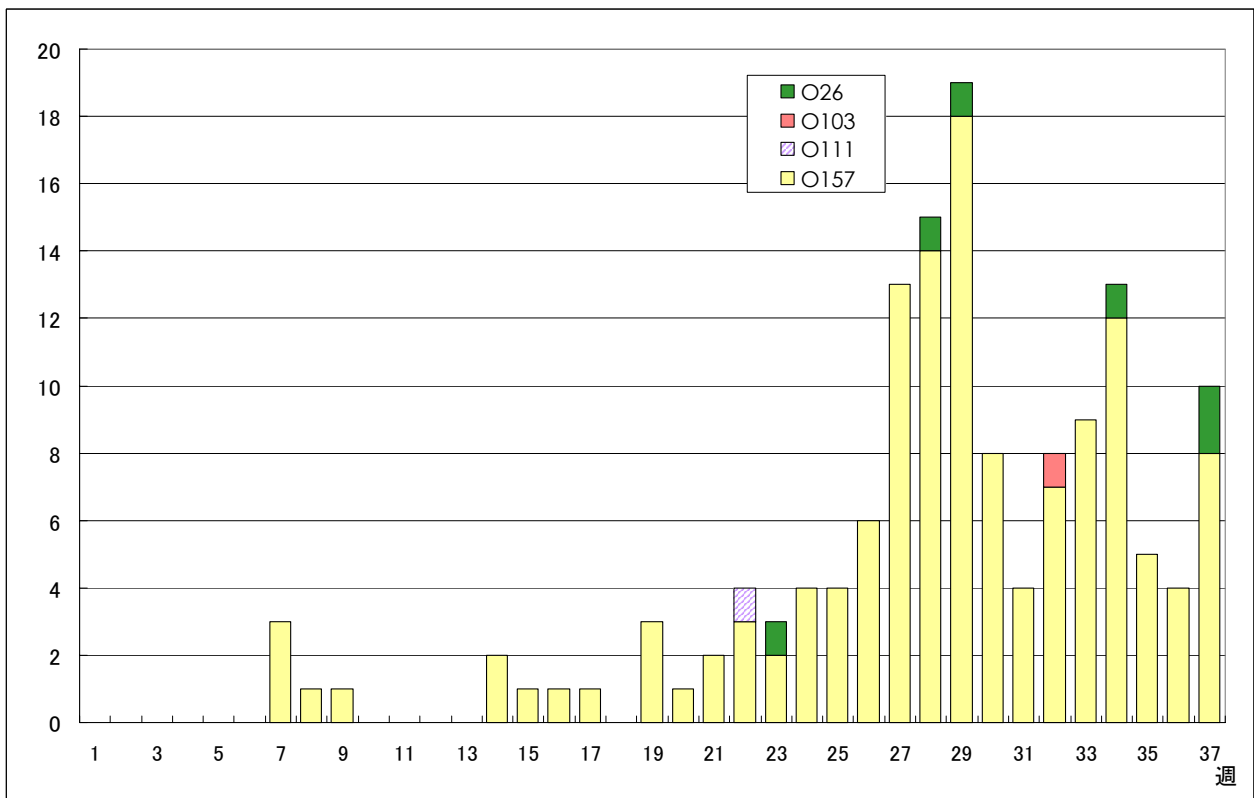
病原体検出情報（腸管出血性大腸菌感染症）

腸管出血性大腸菌感染症患者から検出された細菌（全国）



病原微生物検出情報(2002年8月26日現在報告数)

腸管出血性大腸菌感染症患者から検出された細菌（東京都）



感染症発生動向調査(東京都)

年齢階級別累計表 (2002年 37週)

	インフル エンザ	咽頭 結膜熱	A群溶血性 レンサ球菌咽頭炎	感染性 胃腸炎	水痘	手足口病	伝染性 紅斑	突発性 発疹	百日咳	風疹	ヘルパン ギーナ	麻疹 (成人以外)	流行性 耳下腺炎	急性出血 性結膜炎	流行性 角結膜炎	不明 発疹症	M C L S
～ 6ヶ月				3		1		4							2	1	
～ 1歳				24	2	4		55	1		9	1					3
1歳		3	1	32	5	18	2	27		2	16		3		1		1
2歳		1	1	24	9	7		1			7		3				2
3歳		3		2	38	4	9				10		8		1		1
4歳		3		3	23	7	5	1			4		6				
5歳		1		6	30	9	1	1			3		11				
6歳		2		3	15	1		1					6				
7歳		1		2	9	1	3	1			1		1				1
8歳				2	9	1						1	2				
9歳				4	1			1					2				
10～14歳			1	24	1	1						1	3				
15～19歳		1		1	8	1					1				1		
20～29歳				3	49	2	2				3		2		1		
30～39歳															2		
40～49歳															1		
50～59歳															1		
60～69歳																	
70～79歳																	
80歳以上																	
合計	0	15	25	292	44	51	7	87	1	2	54	3	47	0	10	8	1
先週比	0	0	-7	39	-9	1	-12	6	0	-1	-7	0	0	0	-15	-3	-1

注：小児科定点把握対象疾病のうち、「20～29歳」は「20歳以上」と読み替える。
眼科疾患のうち、「70～79歳」は「70歳以上」と読み替える。

保健所別累計表 (2002年 37週)

	インフル エンザ	咽頭 結膜熱	A群溶血性 レンサ球菌咽頭炎	感染性 胃腸炎	水痘	手足口病	伝染性 紅斑	突発性 発疹	百日咳	風疹	ヘルパン ギーナ	麻疹 (成人以外)	流行性 耳下腺炎	急性出血 性結膜炎	流行性 角結膜炎	不明 発疹症	MCLS	合計
千代田				3				2										5
中央区				2	3			3					3					11
みなと								1										1
新宿区			4	15		6		1			1		3		4	2		36
文京				3		1							1		2			7
台東		4	1	20		3		4			13		2					47
墨田区				1	1	1		1										4
江東区		2		7	1	5		4			2		3		2	1		27
品川区				11	6	2		3			2							24
目黒区			2	6	1	1		2										12
大田区		3		25	2	7	1	6			2	1	2					49
世田谷区		1		19	4	5	2	7			4		2				1	45
渋谷区				18	1		1			2								22
中野区				19	1			1								1		22
杉並				10		1		8										19
池袋							1	1							1			3
長崎					2								1					3
北区		1	4	5		2	1	6			1		1			1		22
荒川区		1			2						1							4
板橋区			1	7	1			1					2					12
練馬区			1	2	2	1		3			3							12
足立		1		12		2					1							16
葛飾			1	17	2	2		7			14		4			1		48
江戸川		1	3	8	2	3		3				1	1					22

保健所別累計表 (2002年 37週)

	インフル エンザ	咽頭 結膜熱	A群溶血性 レンサ球菌咽頭炎	感染性 胃腸炎	水痘	手足口病	伝染性 紅斑	突発性 発疹	百日咳	風疹	ヘルパン ギーナ	麻疹 (成人以外)	流行性 耳下腺炎	急性出血 性結膜炎	流行性 角結膜炎	不明 発疹症	MCLS	合計
多摩川				1	2	1		1					4					9
秋川			4	4									5			1		14
八王子					1	2		3							1			7
南多摩				12	1	2		2			2		5					24
町田				17		1		1			4							23
多摩立川			4	11	4			1	1				6					27
村山大和				4	1			1			2	1	1					10
府中小金井						1												1
狛江調布		1		6	1		1	5										14
三鷹武蔵野				8	2						1							11
多摩小平				8	1			6			1							16
多摩東村山				11		2		3								1		17
島しょ													1					1

東京都合計	-	15	25	292	44	51	7	87	1	2	54	3	47	-	10	8	1	647
定点当り報告数	-	0.11	0.18	2.06	0.31	0.36	0.05	0.61	0.01	0.01	0.38	0.02	0.33	-	0.71	0.06	0.01	

保健所別累計表 (定点当り) 2002年 37週

	インフル エンザ	咽頭 結膜熱	A群溶血性 レンサ球菌咽頭炎	感染性 胃腸炎	水痘	手足口病	伝染性 紅斑	突発性 発疹	百日咳	風疹	ヘルパン ギーナ	麻疹 (成人以外)	流行性 耳下腺炎	急性出血 性結膜炎	流行性 角結膜炎	不明 発疹症	MCLS
千代田				0.75				0.50									
中央区				0.67	1.00			1.00					1.00				
みなと								0.17									
新宿区			0.67	2.50		1.00		0.17			0.17		0.50		2.00	0.33	
文京				1.00		0.33							0.33		2.00		
台東		1.33	0.33	6.67		1.00		1.33			4.33		0.67				
墨田区				0.33	0.33	0.33		0.33									
江東区		0.67		2.33	0.33	1.67		1.33			0.67		1.00		2.00	0.33	
品川区				1.83	1.00	0.33		0.50			0.33						
目黒区			0.67	2.00	0.33	0.33		0.67									
大田区		0.33		2.78	0.22	0.78	0.11	0.67			0.22	0.11	0.22				
世田谷区		0.13		2.38	0.50	0.63	0.25	0.88			0.50		0.25				0.13
渋谷区				4.50	0.25		0.25			0.50							
中野区				3.17	0.17			0.17									0.17
杉並				1.67		0.17		1.33									
池袋							0.25	0.25							1.00		
長崎					2.00								1.00				
北区		0.25	1.00	1.25		0.50	0.25	1.50			0.25		0.25				0.25
荒川区		0.50			1.00						0.50						
板橋区			0.17	1.17	0.17			0.17					0.33				
練馬区			0.20	0.40	0.40	0.20		0.60			0.60						
足立		0.25		3.00		0.50					0.25						
葛飾			0.25	4.25	0.50	0.50		1.75			3.50		1.00				0.25
江戸川		0.25	0.75	2.00	0.50	0.75		0.75				0.25	0.25				

保健所別累計表 (定点当り) 2002年 37週

	インフル エンザ	咽頭 結膜熱	A群溶血性 レンサ球菌咽頭炎	感染性 胃腸炎	水痘	手足口病	伝染性 紅斑	突発性 発疹	百日咳	風疹	ヘルパン ギーナ	麻疹 (成人以外)	流行性 耳下腺炎	急性出血 性結膜炎	流行性 角結膜炎	不明 発疹症	MCLS
多摩川				0.33	0.67	0.33		0.33					1.33				
秋川			2.00	2.00									2.50			0.50	
八王子					0.50	1.00		1.50							1.00		
南多摩				4.00	0.33	0.67		0.67			0.67		1.67				
町田				8.50		0.50		0.50			2.00						
多摩立川			1.00	2.75	1.00			0.25	0.25				1.50				
村山大和				2.00	0.50			0.50			1.00	0.50	0.50				
府中小金井						0.33											
狛江調布		0.33		2.00	0.33		0.33	1.67									
三鷹武蔵野				2.00	0.50						0.25						
多摩小平				2.67	0.33			2.00			0.33						
多摩東村山				3.67		0.67		1.00								0.33	
島しょ													1.00				

東京都合計	-	15	25	292	44	51	7	87	1	2	54	3	47	-	10	8	1
定点当り報告数	-	0.11	0.18	2.06	0.31	0.36	0.05	0.61	0.01	0.01	0.38	0.02	0.33	-	0.71	0.06	0.01