

2002年第39週報告分

- 発生動向総覧 / 調査票通信
- 全数届出患者数一覧表
- 定点報告疾病集計表
- 疾病別グラフ(四類定点週報告分)
- 病原体検出情報(表・グラフ)  
ーインフルエンザー
- 年齢階級別累計表
- 保健所別累計表
- 保健所別定点当たり累計表

東京都医師会感染症予防検討委員会

事務局:東京都立衛生研究所疫学情報室

電話:03-3363-3213(直通)

FAX:03-5332-7365

E-mail: idsc@tokyo-eiken.go.jp

アドレス: www.tokyo-eiken.go.jp/IDSC/



**(全数情報)**

- ・細菌性赤痢が4件報告された。すべてソネ菌 (推定感染地：インドネシア・シンガポール、タイ、国内)である。国内例は34歳女性で、最近渡航歴はなく、感染原因は不明である。
- ・腸チフスが1件報告された。推定感染地は国内である。26歳男性で、最近渡航歴はなく、感染原因は不明である。
- ・腸管出血性大腸菌感染症が6件報告された。O157が4件 (VT2産生株1件、VT1+VT2産生株3件)、O26が1件 (VT1産生株)、血清型不明が1件 (VT産生株)である。そのうち入院は3件で、HUSも1件 (70歳、女性)報告があった。
- ・アメーバ赤痢が2件報告された。推定感染地は国内1件、不明1件で、推定感染経路は経口感染1件、不明1件である。
- ・急性ウイルス性肝炎が1件報告された。A型 (経口感染)で、推定感染地は国内である。
- ・HIV感染症が10件報告された。AIDS 2件、無症候性キャリア 8件で、推定感染経路は異性間性的接触 3件、同性間性的接触 5件、両性間性的接触 2件である。
- ・梅毒が2件報告された。早期顕症梅毒 期が1件、無症候梅毒が1件で、推定感染経路は異性間性的接触 1件、不明 1件である。
- ・マラリアが1件報告された。熱帯熱マラリア 1件 (推定感染地：インド)である。  
(推定される感染地は医師の届出によるものです)

**(定点情報)**

- ・感染性胃腸炎が緩やかに増加している。

**(病原体情報)**

- ・咽頭炎 1名の咽頭拭い液よりアデノウイルス 3型が、無菌性髄膜炎 1名の髄液よりコクサッキー B群ウイルス 4型が、不明熱 1名のふん便よりエコーウイルス 13型が、無菌性髄膜炎 1名の咽頭拭い液及び便よりエコーウイルス 13型が分離された。
- ・菌株で搬入されたMRSA 5株のコアグララーゼ型は 型が1株、 型が4株であった。
- ・梅毒特異抗体が57検体中2件、クラミジア・トラコマチス特異抗体が57件検体中16件検出された。
- ・定点から搬入された頸管拭い液 2検体中 1件からパピローマウイルスが検出された。

**(その他の情報)**

- ・8及び9月に搬入されたQ熱を疑う症例 23件に対し、抗体検査 (間接蛍光抗体法)を実施した結果、全て陰性であった。

**練馬**

- ・17歳女性麻しん、ワクチン歴は不明です。
- ・3歳男子および6歳男子麻しんは、いずれも麻しんワクチン未接種でした。

# 全数届出患者数一覧表 2002年39週

分類	疾病名	東京都分(報告週)					全国分(診断週)	
		36週	37週	38週	39週	年累計	39週	年累計
一類	エボラ出血熱							
	クミア・コンゴ出血熱							
	ペスト							
	マ-ルブルグ病							
	ラッサ熱							
二類	コレラ					14		44
	細菌性赤痢	4	5	5	4	80	12	551
	腸チフス	1			1	21	3	53
	パラチフス					10		27
	急性灰白髄炎							
	ジフテリア							
三類	腸管出血性大腸菌感染症	4	10	6	6	159	39	2717
四類 (全数届出)	アメ-バ赤痢	5	5	3	2	96	7	348
	エキノкокクス症							7
	黄熱							
	オウム病					3		49
	回帰熱							
	ウイルス性肝炎(急性肝炎)				1	138	4	753
	Q熱					28	1	36
	狂犬病							
	クリプトスポリジウム症	1				4		107
	クロイツフェルト・ヤコブ病		1			7	2	96
	劇症型溶血性レンサ球菌感染症					9	1	71
	後天性免疫不全症候群	7	11	8	10	285	14	686
	コクシジオイデス症							3
	ジアルジア症		1			41	1	89
	腎症候性出血熱							
	髄膜炎菌性髄膜炎					1		5
	先天性風疹症候群							
	炭疽							
	ツツガムシ病					6	1	123
	デング熱			1		14		46
	日本紅斑熱							17
	日本脳炎							4
	乳児ボツリノス症							
	梅毒	2	1	1	2	46	5	416
	破傷風			2		6		71
	バンコマイシン耐性腸球菌感染症					6		32
	ハンタウイルス肺症候群							
	Bウイルス病							
	ブルセラ症					1		1
	発疹チフス							
マラリア	1			1	21		61	
ライム病					2		14	
レジオネラ症		1			13	2	132	

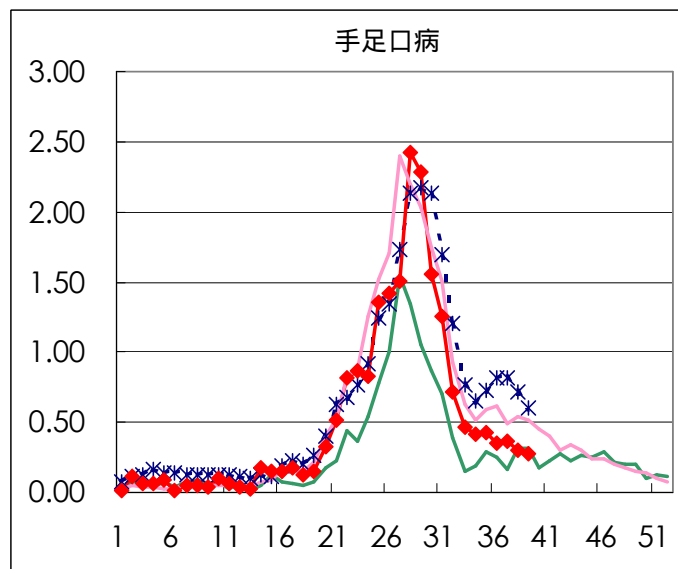
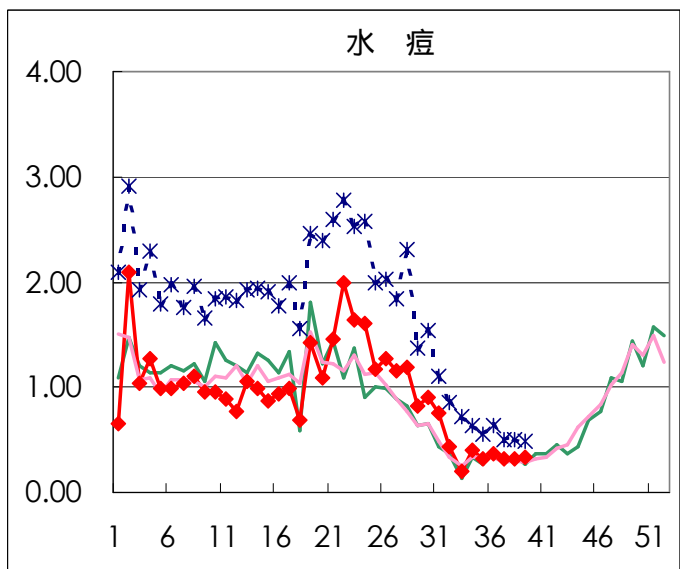
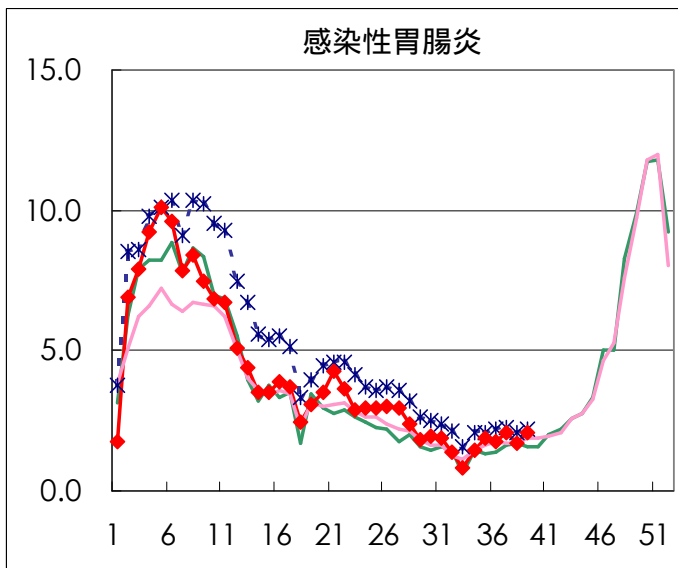
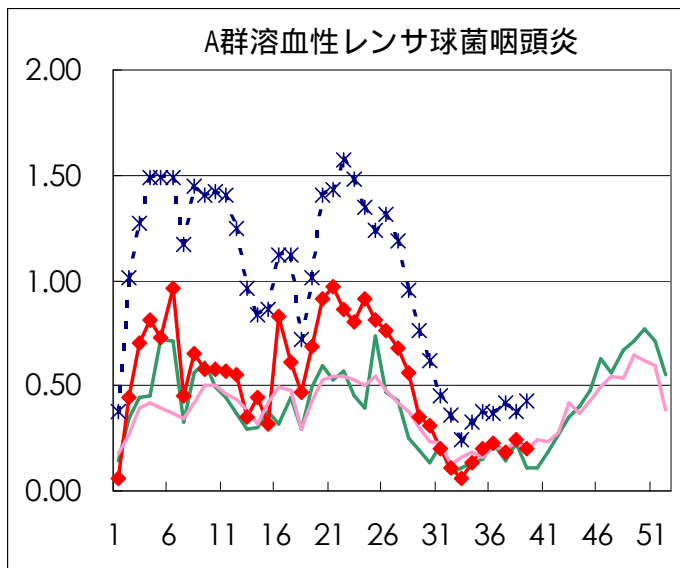
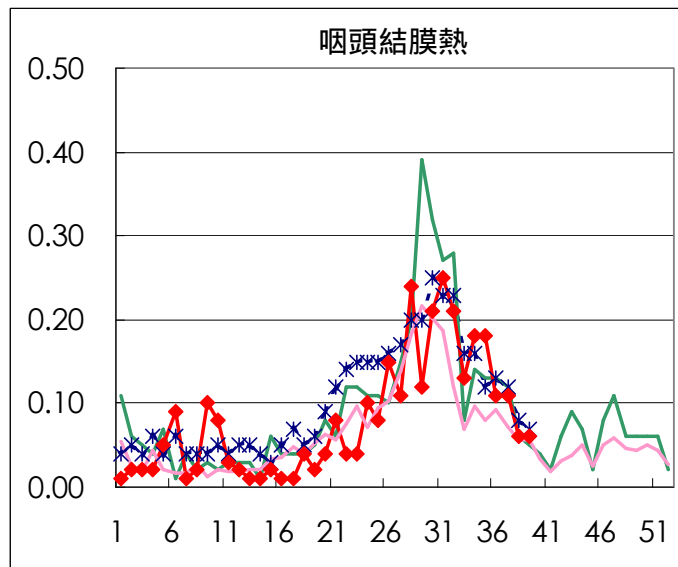
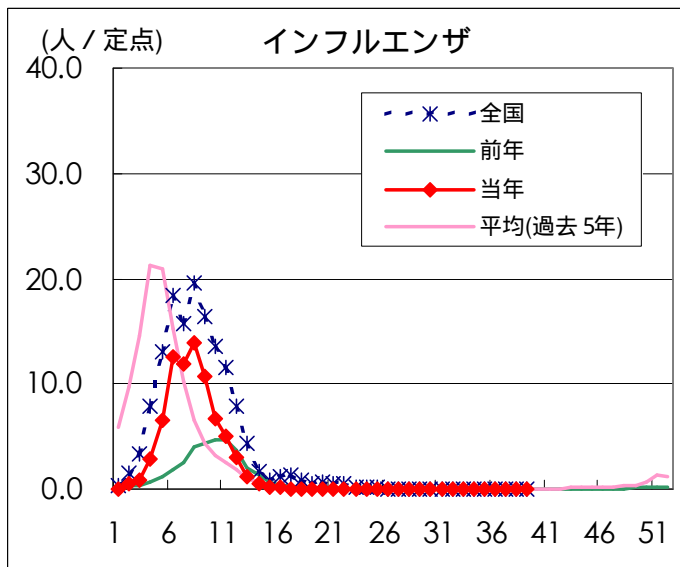
医師からの追加届出により増加することがあります(2002/10/02集計)

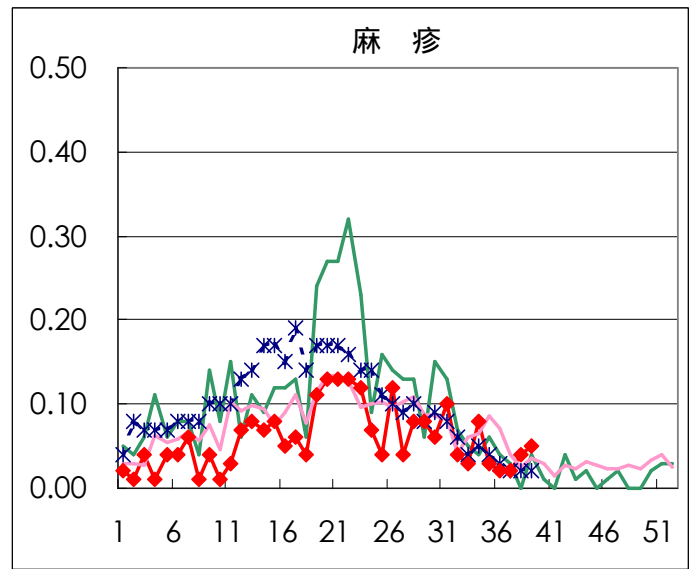
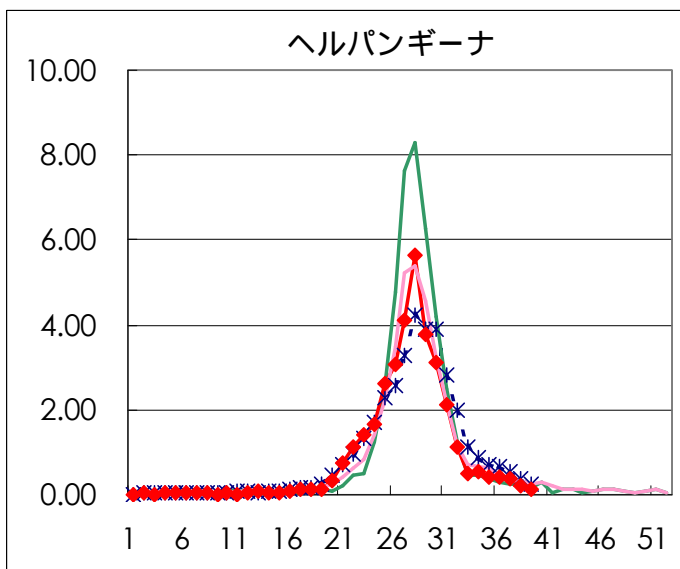
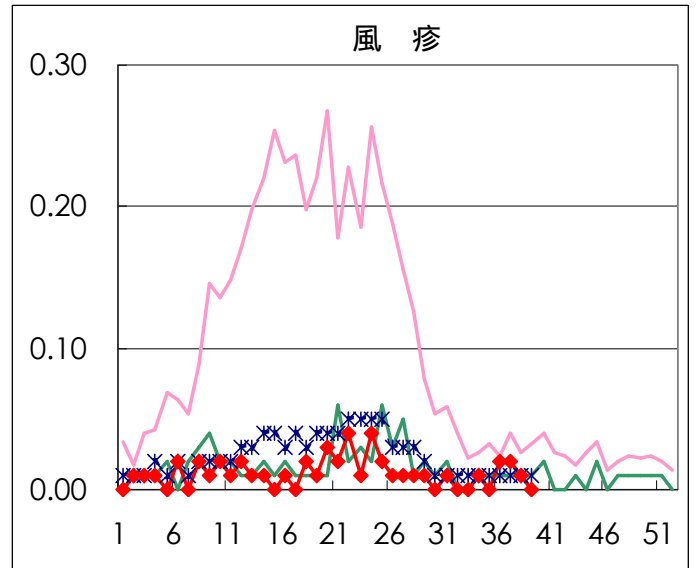
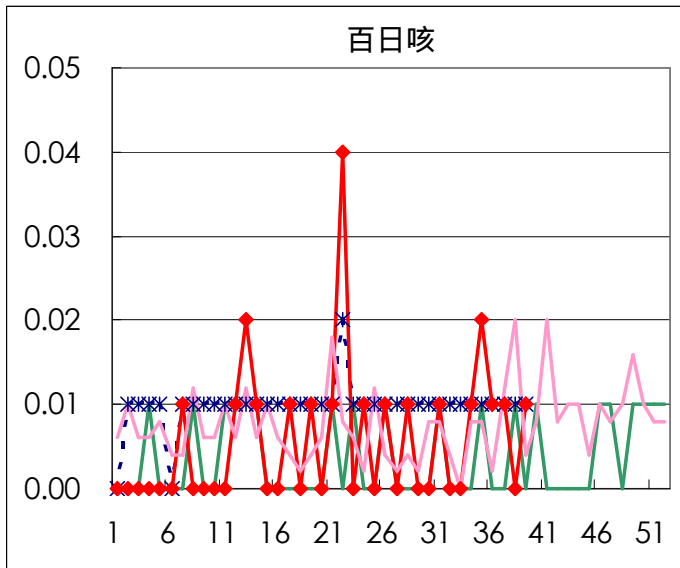
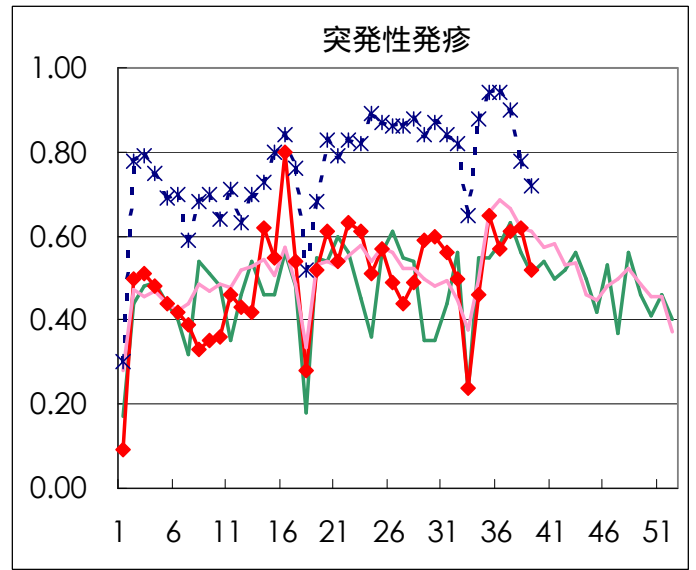
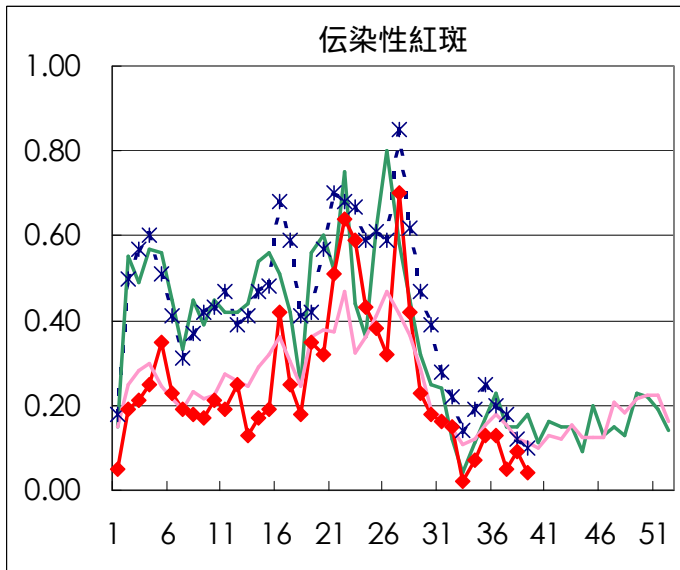
## 定点報告疾病集計表（男女別）

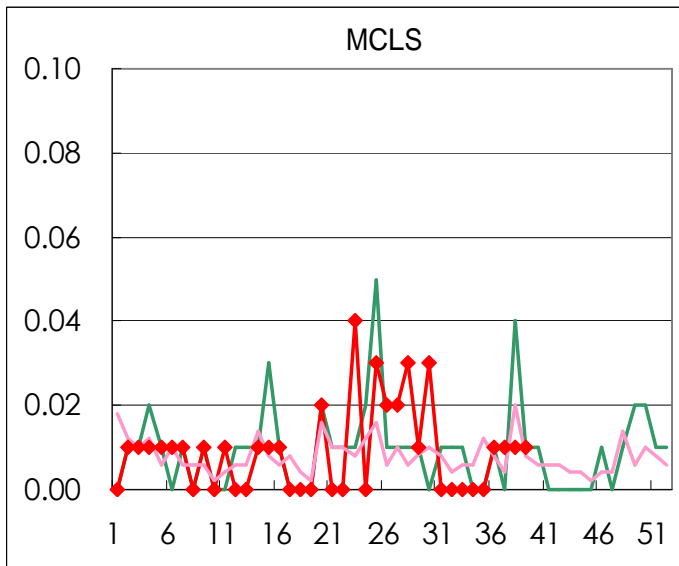
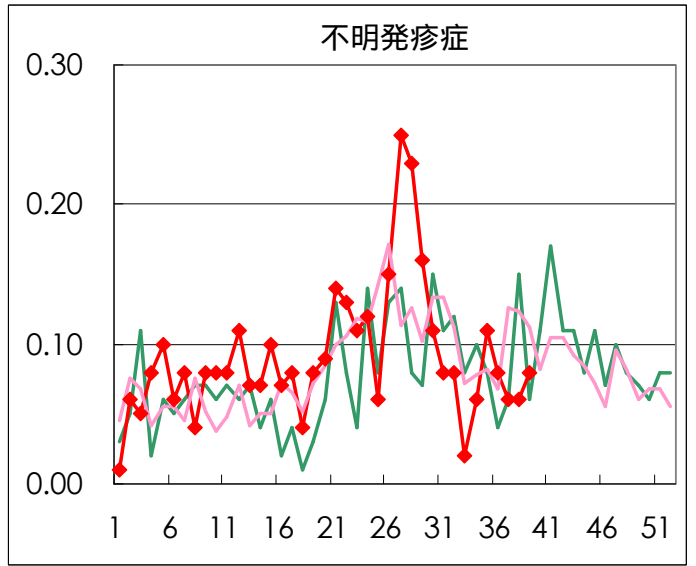
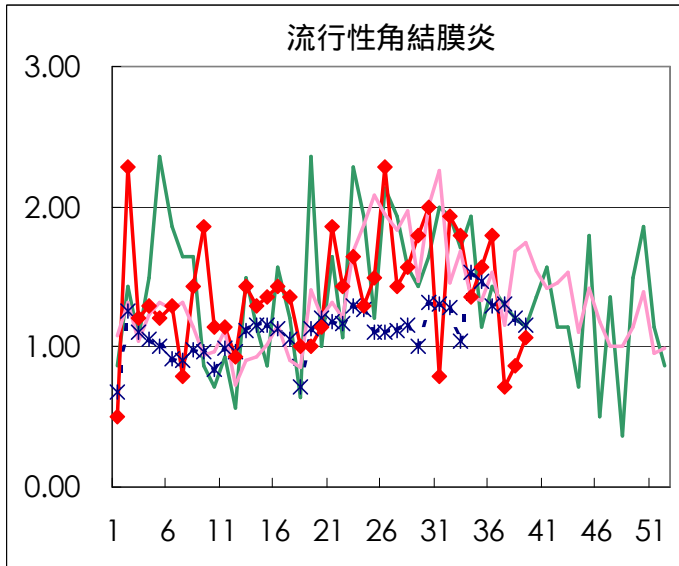
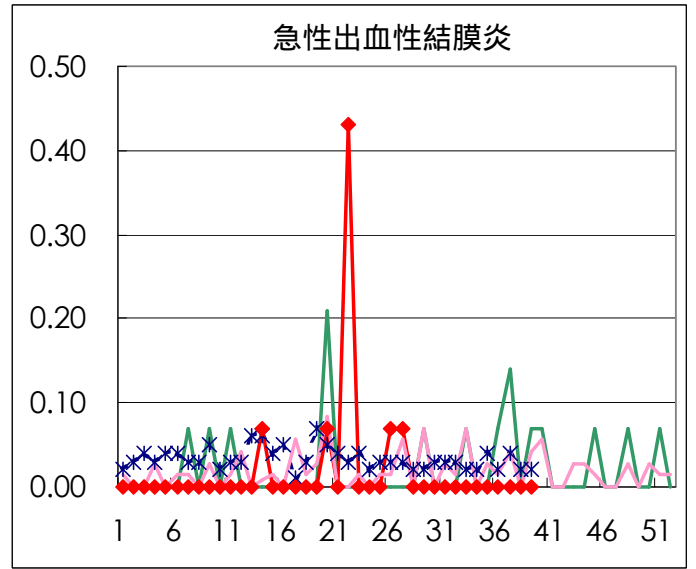
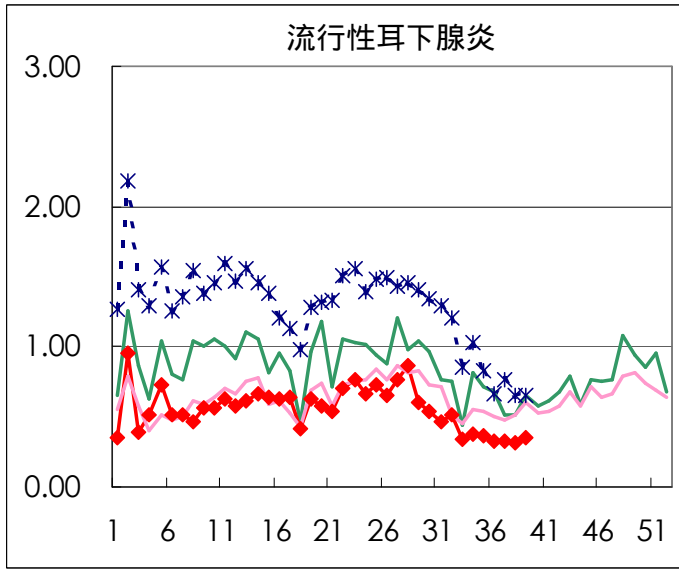
疾病名	性	2002年 週				累計
		36	37	38	39	
インフルエンザ	男					
	女					
咽頭結膜熱	男	10	9	5	3	27
	女	5	6	3	6	20
A群溶血性レンサ球菌咽頭炎	男	11	15	21	12	59
	女	21	10	13	17	61
感染性胃腸炎	男	157	160	138	166	621
	女	96	132	99	132	459
水痘	男	29	22	22	27	100
	女	24	23	24	21	92
手足口病	男	30	34	22	13	99
	女	20	17	21	25	83
伝染性紅斑	男	9	2	10	3	24
	女	10	5	3	3	21
突発性発疹	男	41	56	46	36	179
	女	40	31	42	38	151
百日咳	男	1	1		2	4
	女					
風疹	男	1	2			3
	女	2	1	1		4
ヘルパンギーナ	男	32	31	16	8	87
	女	29	24	15	8	76
麻疹(成人以外)	男	1	2	3	3	9
	女	2	1	3	4	10
流行性耳下腺炎	男	30	24	30	28	112
	女	17	23	16	22	78
不明発疹症	男	5	4	3	8	20
	女	6	4	6	4	20
MCL S	男				1	1
	女	2	1	1		4
急性出血性結膜炎	男					
	女					
流行性角結膜炎	男	16	7	5	8	36
	女	9	3	7	7	26
急性脳炎（日本脳炎を除く）	男	1				1
	女	1		1		2
細菌性髄膜炎	男	1				1
	女					
無菌性髄膜炎	男					
	女	1	2			3
マイコプラズマ肺炎	男	1	3	1	1	6
	女	2	1	2	3	8
クラミジア肺炎（オウム病は除く）	男		1			1
	女					
成人麻疹	男	1				1
	女	2		1		3

「累計」欄は、当週を含む過去4週分の合計を示したものです。空欄は、報告がなかったことを示しています。

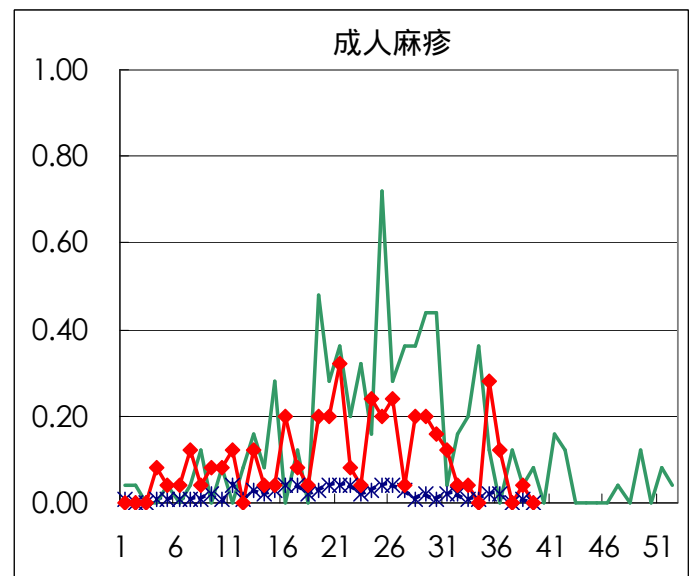
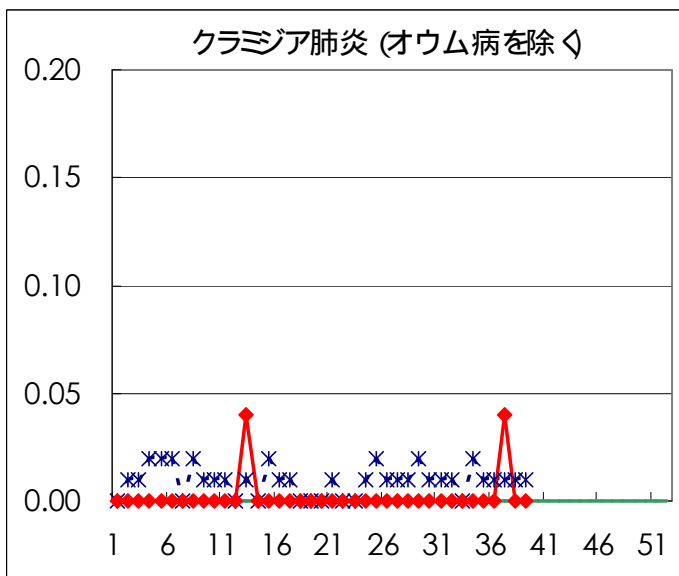
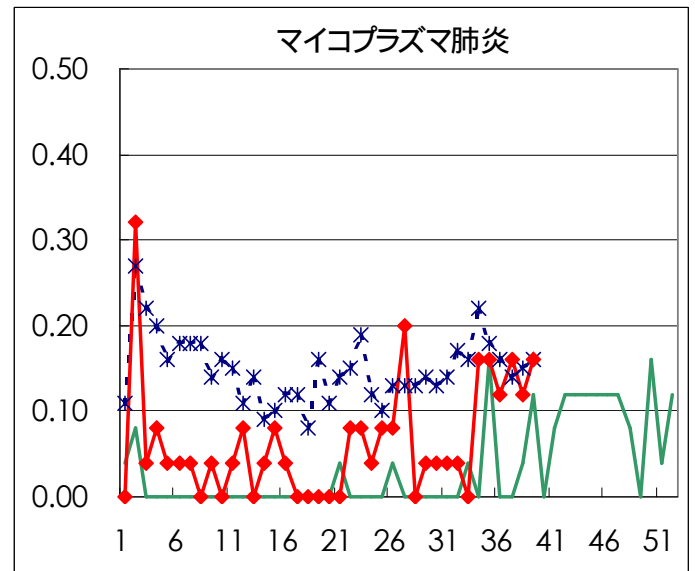
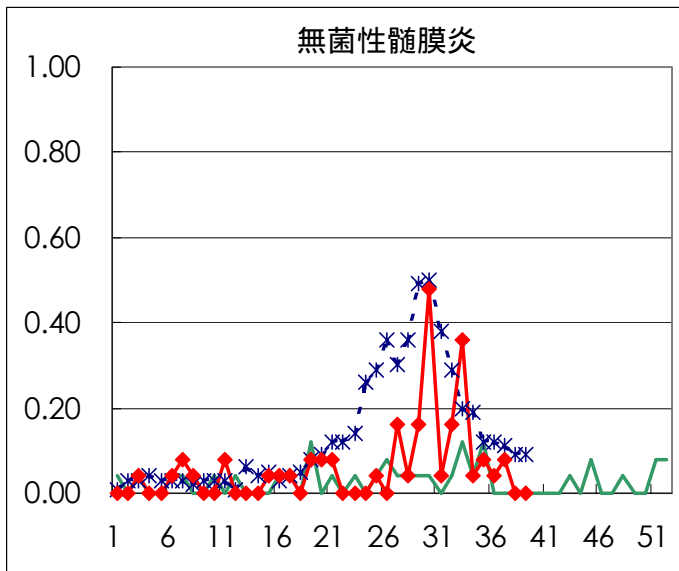
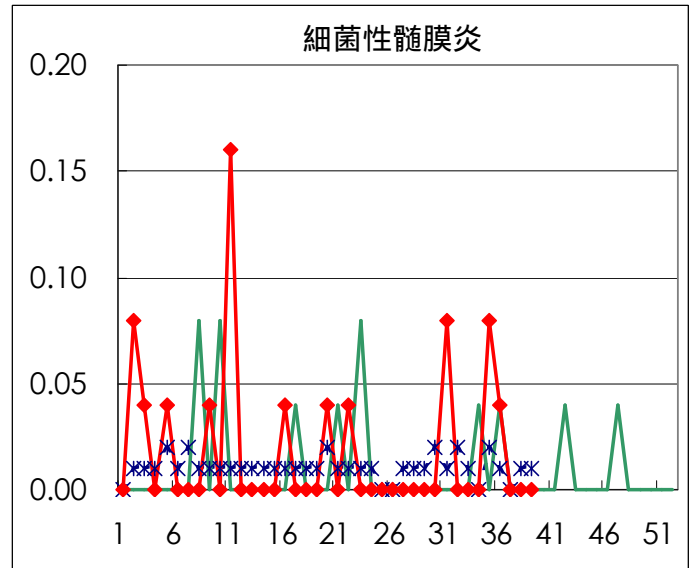
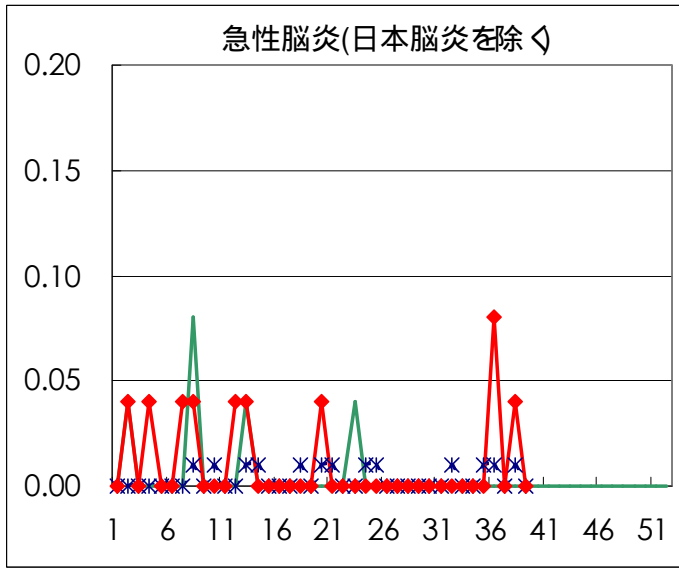
# 疾病別グラフ (四類定点週報告分)







疾病別の定点医療機関数	
疾病	医療機関数
インフルエンザ	178
急性出血性結膜炎	14
流行性角結膜炎	
急性脳炎	25
細菌性髄膜炎	
無菌性髄膜炎	
マイコプラズマ肺炎	
クラミジア肺炎	
成人麻疹	142
上記を除く疾病	





# 病原体検出情報

週別病原体 抗体検出結果 (2002年 32~ 39週)

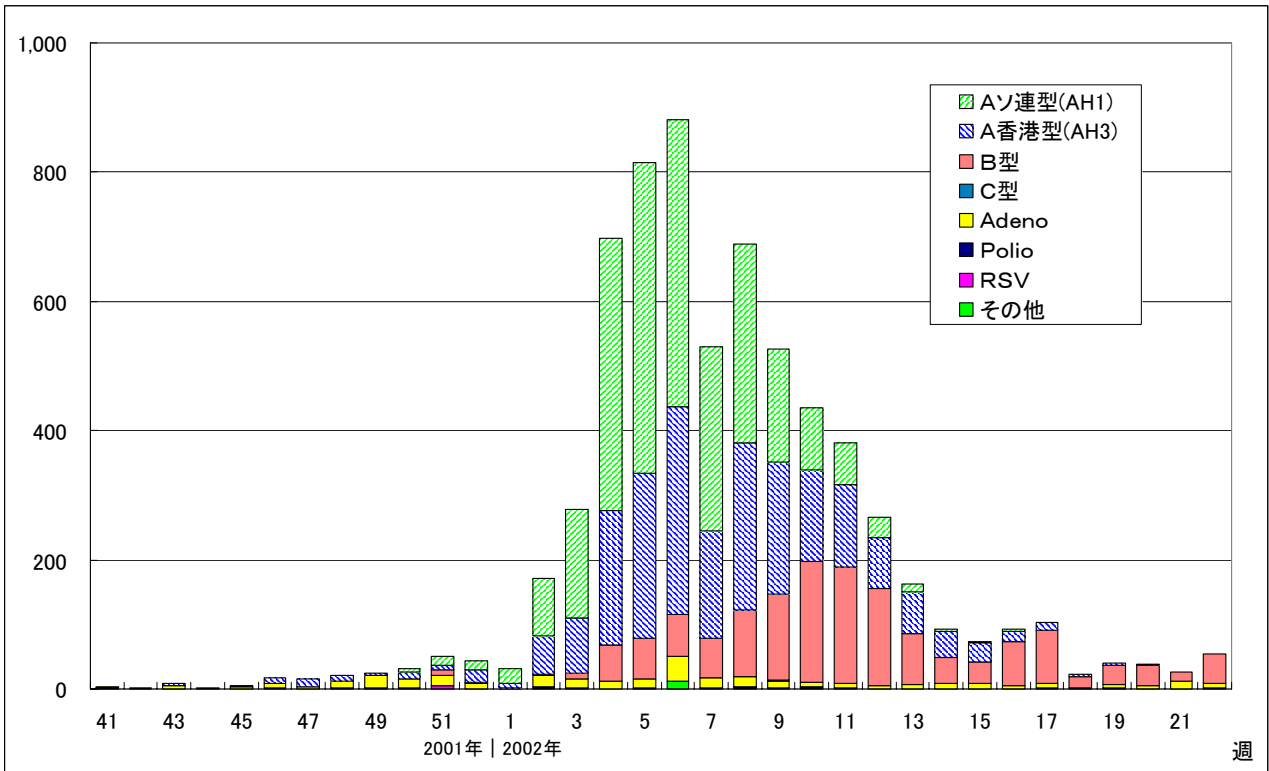
検出病原体 抗体		検体採取週								合計	
		2002年									
		32	33	34	35	36	37	38	39		
ウイルス	インフルエンザAソ連型										
	インフルエンザA香港型										
	インフルエンザB型										
	RSV								1	1	
	アデノ	8	11	3	1	5	5	2	2	37	
	エンテロ	19	11	5	8	9	6	4	2	64	
	SRSV=NLV	6		1	1		1			9	
	ロタ				1			1		2	
	単純ヘルペス			1		1				2	
	水痘 帯状疱疹										
	EBV			1			1			2	
	CMV										
	HHV6/7			4			4			8	
	ムンプス		2	1		1	1			5	
	麻疹						1			1	
	パルボB19										
	分離型別	ポリオ1									
		ポリオ2			1						1
		アデノ1				1					1
		アデノ2									
		アデノ3		3	4	1	1				9
		エコー13	7	9	2	3	1	1			23
		コクサッキー-A6	7								7
抗体	デング		4				1			5	
	ツツガムシ										
電顕											
細菌	カンピロバクター					1				1	
	サルモネラ		2	1						3	
	下痢原性大腸菌				1					1	
	エロモナス						1			1	
	O157										
	MRSAコアグララーゼ 型		1		4	1		6	1	13	
	MRSAコアグララーゼ 型	2	8	3	2	3	3	5	4	30	
	MRSAコアグララーゼ 型				1					1	
	MSSAコアグララーゼ 型						1			1	
	溶連菌 T-1型		1							1	
	溶連菌 T-3型										
	溶連菌 T-4型		1	2						3	
	溶連菌 T-6型										
	溶連菌 T-12型			1						1	
	溶連菌 T-22型										
	溶連菌 T-25型										
溶連菌 T-28型		1							1		
溶連菌 UT											
性感染症	梅毒				2	2	1		2	7	
	クラミジア抗体	13	20	14	15	22	31	20	16	151	
	クラミジア遺伝子			1		1		2		4	
	淋菌遺伝子				1	1				2	
	パピローマ				1	3	3	1	1	9	

臨床診断名別病原体検出結果 (2002年 32~ 39週)

臨床診断名 検出病原体	インフルエンザ (脳炎を 含む)	上気道炎	下気道炎	咽頭結膜熱	A群溶血性レンサ球菌咽頭炎	感染性胃腸炎	無菌性髄膜炎	脳炎	ヘルパンギーナ	手足口病	伝染性紅斑	発疹症	流行性耳下腺炎	口内炎	水痘	その他	合計
インフルエンザAソ連型																	
インフルエンザA香港型																	
インフルエンザB型																	
RSV			1														1
アデノ		11	8		6											12	37
アデノ1											1						1
アデノ2																	
アデノ3		2	1		1			2								3	9
エンテロ		4	7		3	29		1	1		7	2				10	64
エコー 13						18		1			2					2	23
コクサッキー A6								3	2		2						7
ポリオ 1																	
ポリオ 2																1	1
ムンプス							1					4					5
SRSV = NLV					9												9
ロタ					2												2
単純ヘルペス									1				1				2
水痘 帯状疱疹																	
パルボ B 19																	
カンピロバクター					1												1
サルモネラ					3												3
下痢原性大腸菌					1												1

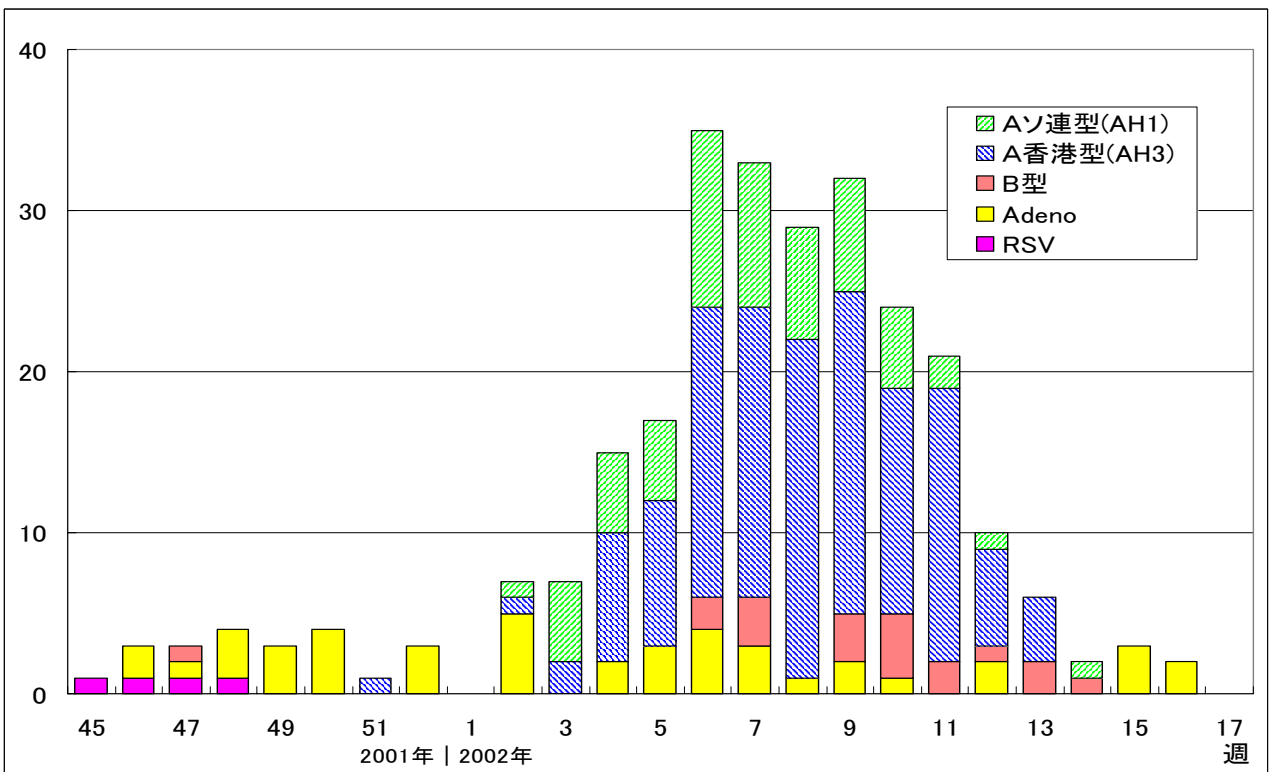
# 病原体検出情報（インフルエンザ）

インフルエンザ患者から検出されたウイルス（全国）



病原微生物検出情報（2002年8月26日現在報告数）

インフルエンザ患者から検出されたウイルス（東京都）



ウイルス研究科・多摩支所微生物研究科

（インフルエンザのシーズンに先立ち、2001-2002シーズンのウイルス検出情報を掲載しました。）

年齢階級別累計表 (2002年 39週)

	インフル エンザ	咽頭 結膜熱	A群溶血性 レンサ球菌咽頭炎	感染性 胃腸炎	水痘	手足口病	伝染性 紅斑	突発性 発疹	百日咳	風疹	ヘルパン ギーナ	麻疹 (成人以外)	流行性 耳下腺炎	急性出血 性結膜炎	流行性 角結膜炎	不明 発疹症	M C L S
～ 6ヶ月				2	1	1		9	2							2	1
～ 1歳		1		20	4			43			2	1			1	2	
1歳				39	7	7	1	20			2		2		1	3	
2歳		2	3	31	10	9		1			5		8			1	
3歳			7	39	14	9	1	1			4	1	7			2	
4歳		1	3	18	5	6	3					2	8		1	2	
5歳		4	3	26	3	4	1				1		6				
6歳		1	5	16	1	1						2	9		1		
7歳			4	13									2				
8歳			2	10	1						1		2				
9歳				5	1								1				
10～14歳			1	17	1	1							3				
15～19歳				7								1					
20～29歳			1	55							1		2		4		
30～39歳															3		
40～49歳															2		
50～59歳															2		
60～69歳																	
70～79歳																	
80歳以上																	
合計	0	9	29	298	48	38	6	74	2	0	16	7	50	0	15	12	1
先週比	0	1	-5	61	2	-5	-7	-14	2	-1	-15	1	4	0	3	3	0

注：小児科定点把握対象疾病のうち、「20～29歳」は「20歳以上」と読み替える。  
眼科疾患のうち、「70～79歳」は「70歳以上」と読み替える。

保健所別累計表 (2002年 39週)

	インフル エンザ	咽頭 結膜熱	A群溶血性 レンサ球菌咽頭炎	感染性 胃腸炎	水痘	手足口病	伝染性 紅斑	突発性 発疹	百日咳	風疹	ヘルパン ギーナ	麻疹 (成人以外)	流行性 耳下腺炎	急性出血 性結膜炎	流行性 角結膜炎	不明 発疹症	MCLS	合計
千代田				1		1			1									3
中央区				5	1	6		4					4					20
みなと						1		2								1	1	5
新宿区				18	2	5		1					5		2			33
文京				1	7										2			10
台東				1	16	2		2			2		1					24
墨田区					3			1					1					5
江東区				2	8	1	1	4				1	4		2	1		24
品川区				2	17	1	3	3	1				3			1		31
目黒区					1	1	2	2					1			1		8
大田区		1	3	19	3	1		1					3		4			35
世田谷区		4		14	4	3		13			2		2			2		44
渋谷区				21	3			1										25
中野区		3		13	1	3		3			1		2					26
杉並			2	7	3		1	2			1							16
池袋															3	1		4
長崎				8														8
北区			5	6		2		7					3			1		24
荒川区				2				1			2		1					6
板橋区				6	1		1	2										10
練馬区				2	6			2				4	1					15
足立			1	18				2					1					22
葛飾			1	12	3	1		3			5	1	2			1		29
江戸川		1	2	13	2	1		2										21

保健所別累計表 (2002年 39週)

	インフル エンザ	咽頭 結膜熱	A群溶血性 レンサ球菌咽頭炎	感染性 胃腸炎	水痘	手足口病	伝染性 紅斑	突発性 発疹	百日咳	風疹	ヘルパン ギーナ	麻疹 (成人以外)	流行性 耳下腺炎	急性出血 性結膜炎	流行性 角結膜炎	不明 発疹症	MCLS	合計
多摩川				3	1			1					2					7
秋川				5				2					6					13
八王子					1			1							2			4
南多摩				10	3	4					1		2			1		21
町田				24	1	3		1								1		30
多摩立川			2	6									1					9
村山大和			1	5			1						2					9
府中小金井			1		1	1		1					1					5
狛江調布				4	1		1	4				1	1					12
三鷹武蔵野			3	8	5								1					17
多摩小平				7		1		4			1							13
多摩東村山			2	10	1			2								1		16
島しょ											1							1

東京都合計	-	9	29	298	48	38	6	74	2	-	16	7	50	-	15	12	1	605
定点当り報告数	-	0.06	0.20	2.10	0.34	0.27	0.04	0.52	0.01	-	0.11	0.05	0.35	-	1.07	0.08	0.01	

保健所別累計表 (定点当り) 2002年 39週

	インフル エンザ	咽頭 結膜熱	A群溶血性 レンサ球菌咽頭炎	感染性 胃腸炎	水痘	手足口病	伝染性 紅斑	突発性 発疹	百日咳	風疹	ヘルパン ギーナ	麻疹 (成人以外)	流行性 耳下腺炎	急性出血 性結膜炎	流行性 角結膜炎	不明 発疹症	MCLS
千代田				0.25		0.25			0.25								
中央区				1.67	0.33	2.00		1.33					1.33				
みなと						0.17		0.33								0.17	0.17
新宿区				3.00	0.33	0.83		0.17					0.83		1.00		
文京			0.33	2.33											2.00		
台東			0.33	5.33	0.67			0.67			0.67		0.33				
墨田区				1.00				0.33					0.33				
江東区			0.67	2.67	0.33	0.33		1.33				0.33	1.33		2.00	0.33	
品川区			0.33	2.83	0.17	0.50		0.50	0.17				0.50			0.17	
目黒区					0.33	0.33	0.67	0.67					0.33			0.33	
大田区		0.11	0.33	2.11	0.33	0.11		0.11					0.33		4.00		
世田谷区		0.50		1.75	0.50	0.38		1.63			0.25		0.25			0.25	
渋谷区				5.25	0.75			0.25									
中野区		0.50		2.17	0.17	0.50		0.50			0.17		0.33				
杉並			0.33	1.17	0.50		0.17	0.33			0.17						
池袋															3.00	0.25	
長崎				8.00													
北区			1.25	1.50		0.50		1.75					0.75			0.25	
荒川区				1.00				0.50			1.00		0.50				
板橋区				1.00	0.17		0.17	0.33									
練馬区				0.40	1.20			0.40				0.80	0.20				
足立			0.25	4.50				0.50					0.25				
葛飾			0.25	3.00	0.75	0.25		0.75			1.25	0.25	0.50			0.25	
江戸川		0.25	0.50	3.25	0.50	0.25		0.50									

保健所別累計表 (定点当り) 2002年 39週

	インフル エンザ	咽頭 結膜熱	A群溶血性 レンサ球菌咽頭炎	感染性 胃腸炎	水痘	手足口病	伝染性 紅斑	突発性 発疹	百日咳	風疹	ヘルパン ギーナ	麻疹 (成人以外)	流行性 耳下腺炎	急性出血 性結膜炎	流行性 角結膜炎	不明 発疹症	MCLS
多摩川				1.00	0.33			0.33					0.67				
秋川				2.50				1.00					3.00				
八王子					0.50			0.50							2.00		
南多摩				3.33	1.00	1.33					0.33		0.67			0.33	
町田				12.00	0.50	1.50		0.50								0.50	
多摩立川			0.50	1.50									0.25				
村山大和			0.50	2.50			0.50						1.00				
府中小金井			0.33		0.33	0.33		0.33					0.33				
狛江調布				1.33	0.33		0.33	1.33				0.33	0.33				
三鷹武蔵野			0.75	2.00	1.25								0.25				
多摩小平				2.33		0.33		1.33			0.33						
多摩東村山			0.67	3.33	0.33			0.67								0.33	
島しょ											1.00						

東京都合計	-	9	29	298	48	38	6	74	2	-	16	7	50	-	15	12	1
定点当り報告数	-	0.06	0.20	2.10	0.34	0.27	0.04	0.52	0.01	-	0.11	0.05	0.35	-	1.07	0.08	0.01