

### 2002年第40週報告分

- 発生動向総覧 / 調査票通信
- 全数届出患者数一覧表
- 定点報告疾病集計表
- 疾病別グラフ(四類定点週報告分)
- 病原体検出情報(表・グラフ)  
－流行性角結膜炎－
- 年齢階級別累計表
- 保健所別累計表
- 保健所別定点当たり累計表

### 2002年9月報告分

- 発生動向総覧 / 調査票通信
- 疾病別グラフ(四類定点月報告分)
- 年齢階級別累計表
- 保健所別累計表
- 医療圏別累計表

東京都医師会感染症予防検討委員会

事務局:東京都立衛生研究所疫学情報室

電話:03-3363-3213(直通)

FAX:03-5332-7365

E-mail: idsc@tokyo-eiken.go.jp

アドレス: www.tokyo-eiken.go.jp/IDSC/



**(全数情報)**

- ・細菌性赤痢が3件報告された。フレキシネル菌1件(推定感染地:ネパール)、ソネ菌2件(推定感染地:トルコ、国内)である。国内例は10歳女性で、最近渡航歴はなく、感染原因は不明である。
- ・腸管出血性大腸菌感染症が6件報告された。O157が4件(VT1+VT2産生株)、O26が2件(VT1産生株)である。そのうち入院は1件で、HUSの報告はなかった。
- ・アメーバ赤痢が5件報告された。推定感染地はすべて国内で、推定感染経路は異性間性的接触2件、不明3件である。
- ・クロイツフェルト・ヤコブ病が1件報告された。孤発性で、臨床診断で決定された。感染経路は不明である。
- ・HIV感染症が6件報告された。AIDS1件、無症候性キャリア5件で、推定感染経路は異性間性的接触2件、同性間性的接触4件である。
- ・梅毒が3件報告された。早期顕症梅毒 期が2件、晩期顕症梅毒が1件で、推定感染経路は異性間性的接触1件、同性間性的接触1件、不明1件である。
- ・マラリアが3件報告された。三日熱マラリア2件(推定感染地:インドネシア)、熱帯熱マラリア1件(推定感染地:マリ)である。
- ・マラリア1件(推定感染地:マリ)である。
- ・レジオネラ症が1件報告された。推定感染地は国内で感染原因は不明である。  
(推定される感染地は医師の届出によるものです)

**(定点情報)**

- ・感染性胃腸炎、A群溶血性レンサ球菌咽頭炎が緩やかに増加している。

**(病原体情報)**

- ・髄膜炎2名の髄液よりエコーウイルス13型が分離された。
- ・下気道炎1名、けいれん1名、ウイルス感染症1名のそれぞれの咽頭拭い液、髄膜炎1名の髄液よりPCR法によりエンテロウイルスの遺伝子が検出された。
- ・気管支肺炎1名、呼吸困難1名、扁桃炎1名、肝炎1名のそれぞれの咽頭拭い液より、PCR法によりアデノウイルスの遺伝子が検出された。
- ・菌株で搬入されたMRSA6株のコアグラマーゼ型は 型が1株、 型が5株であった。
- ・クラミジア・トラコマチス特異抗体が46件検体中15件検出された。
- ・定点から搬入された頸管拭い液11検体中4件からパピロームウイルスの遺伝子が検出された。

## 全数届出患者数一覧表 2002年40週

分類	疾病名	東京都分(報告週)					全国分(診断週)	
		37週	38週	39週	40週	年累計	40週	年累計
一類	エボラ出血熱							
	クミア・コンゴ出血熱							
	ペスト							
	マ・ルブルグ病							
	ラッサ熱							
二類	コレラ					14		44
	細菌性赤痢	5	5	4	3	83	15	566
	腸チフス			1		21		53
	パラチフス					10		27
	急性灰白髄炎							
	ジフテリア							
三類	腸管出血性大腸菌感染症	10	6	6	6	165	54	2776
四類 (全数届出)	アメ-バ赤痢	5	3	2	5	101	6	359
	エキノコックス症							7
	黄熱							
	オウム病					3		49
	回帰熱							
	ウイルス性肝炎(急性肝炎)			1		138	5	766
	Q熱					28		36
	狂犬病							
	クリプトスポリジウム症					4		107
	クロイツフェルト・ヤコブ病	1			1	8	2	99
	劇症型溶血性レンサ球菌感染症					9		71
	後天性免疫不全症候群	11	8	10	6	291	9	708
	コクシジオイデス症							3
	ジアルジア症	1				41	1	91
	腎症候性出血熱							
	髄膜炎菌性髄膜炎					1		5
	先天性風疹症候群							
	炭疽							
	ツツガムシ病					6	1	125
	デング熱		1			14		46
	日本紅斑熱						1	18
	日本脳炎							5
	乳児ボツリヌス症							
	梅毒	1	1	2	3	49	7	430
	破傷風		2			6	2	75
	バンコマイシン耐性腸球菌感染症					6		32
	ハンタウイルス肺症候群							
Bウイルス病								
ブルセラ症					1		1	
発疹チフス								
マラリア			1	3	24	2	64	
ライム病					2		14	
レジオネラ症	1			1	14	1	135	

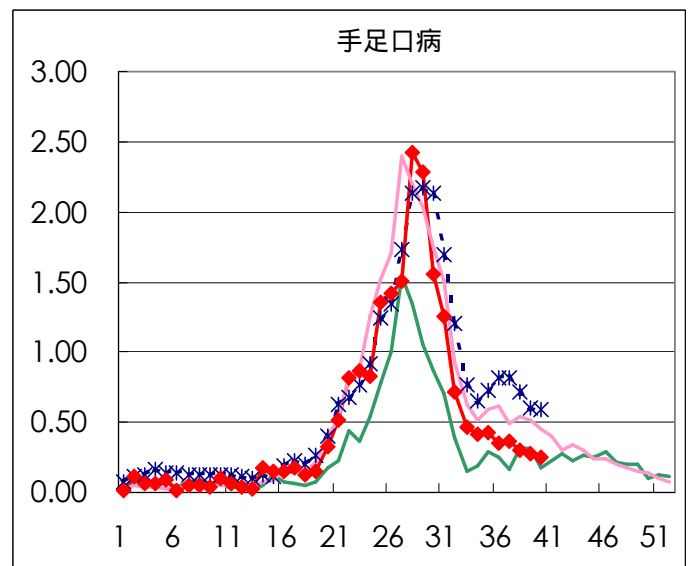
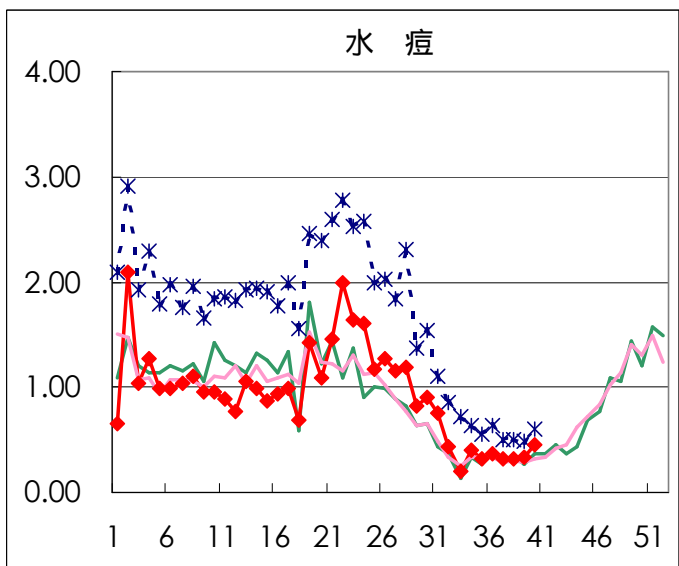
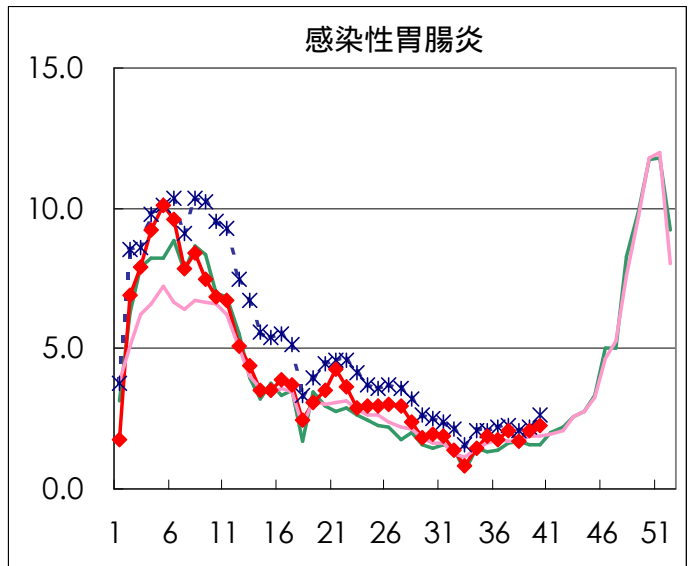
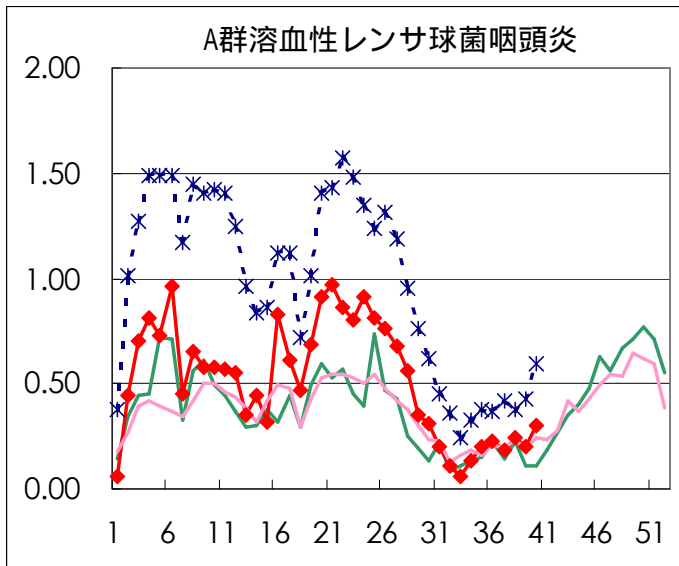
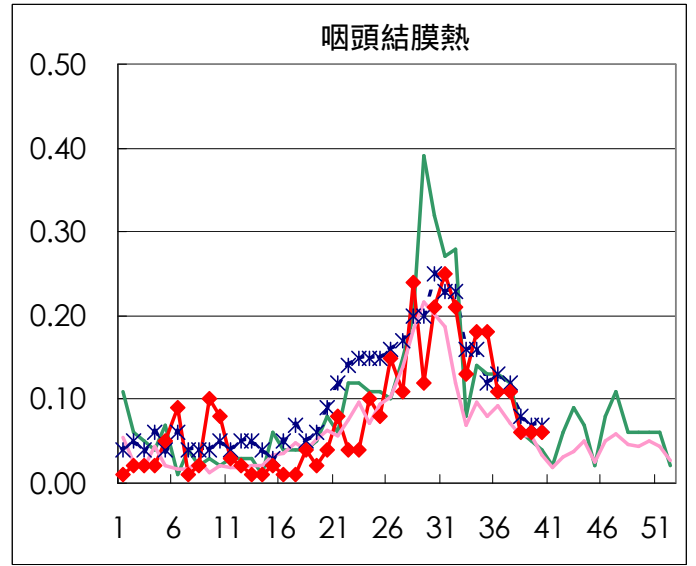
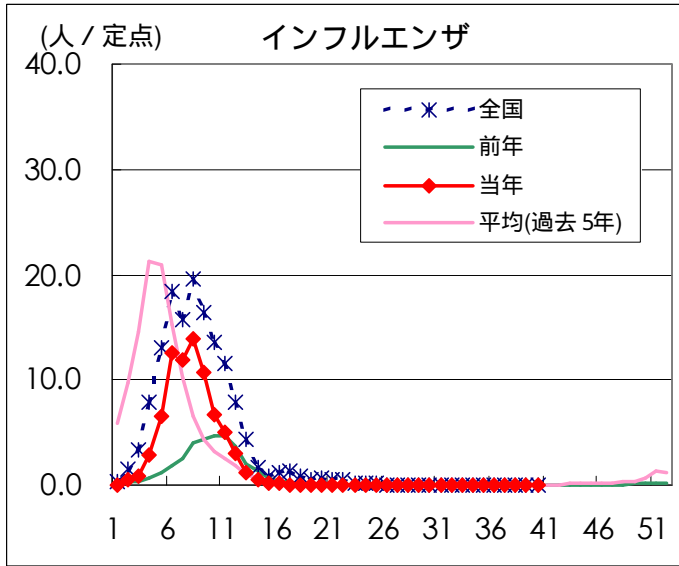
医師からの追加届出により増加することがあります(2002/10/09集計)。

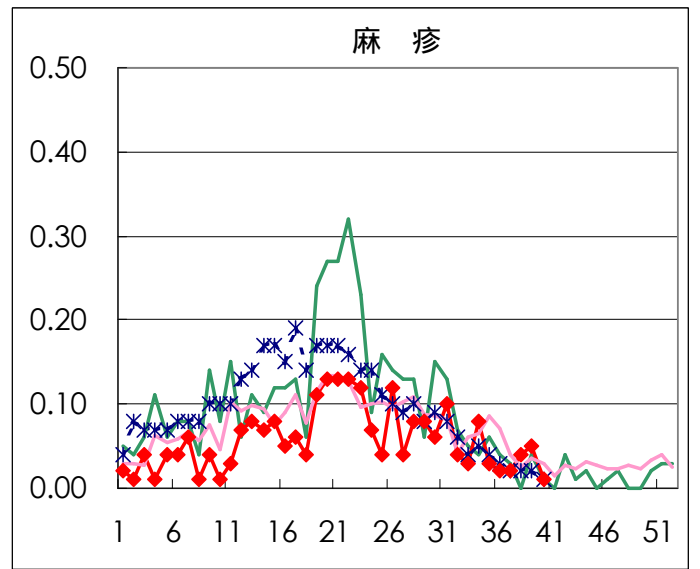
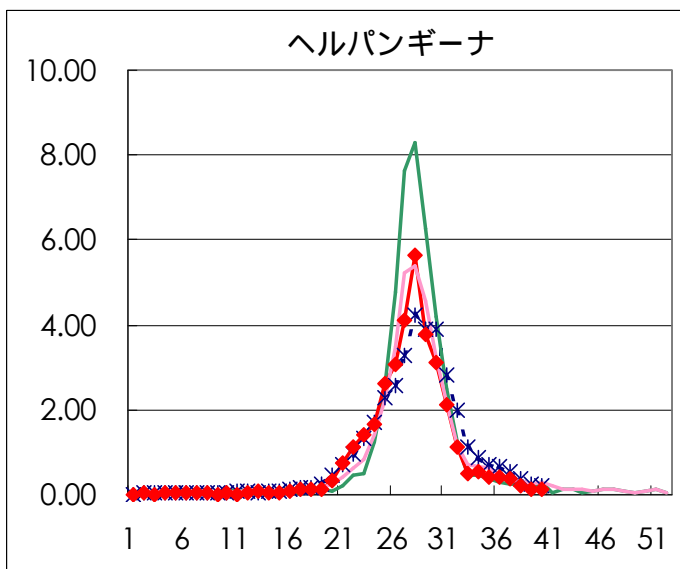
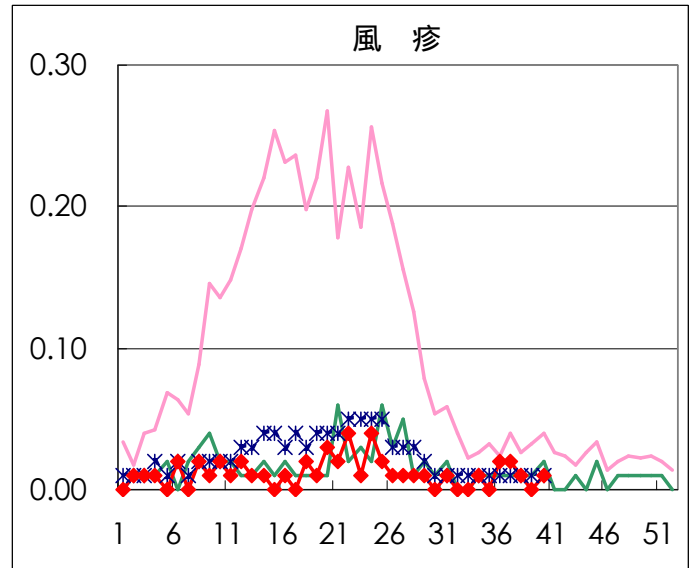
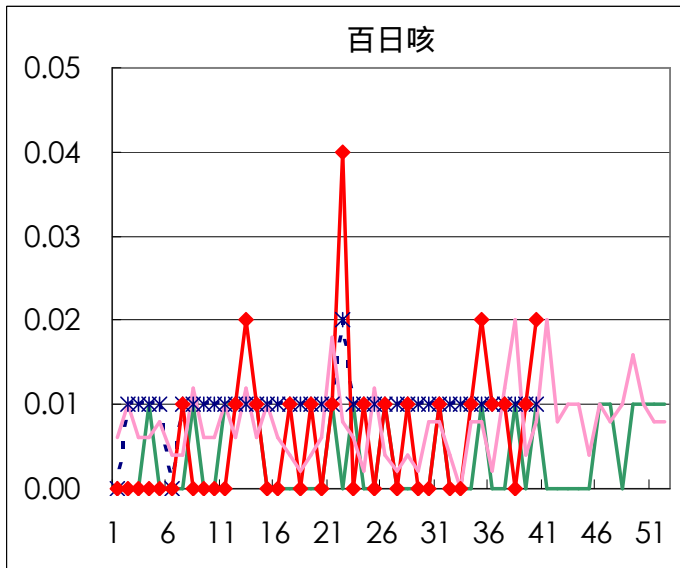
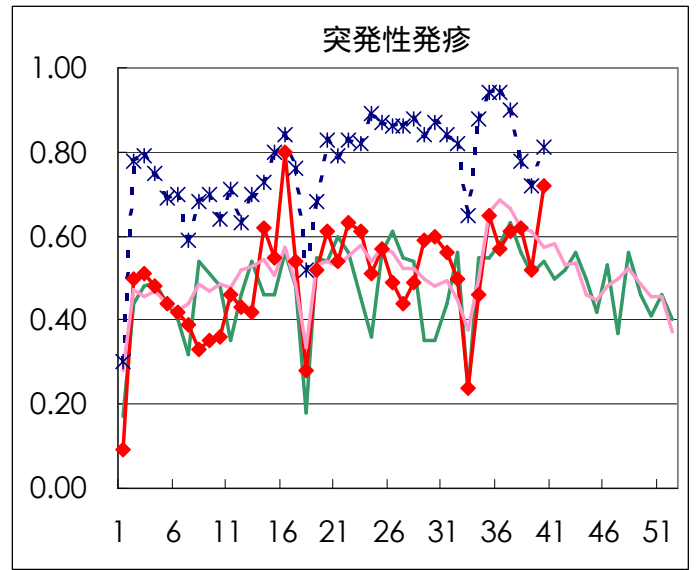
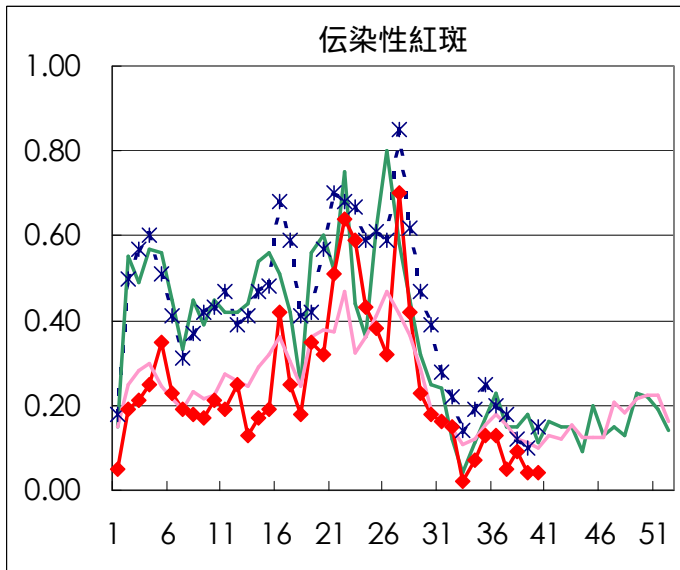
## 定点報告疾病集計表（男女別）

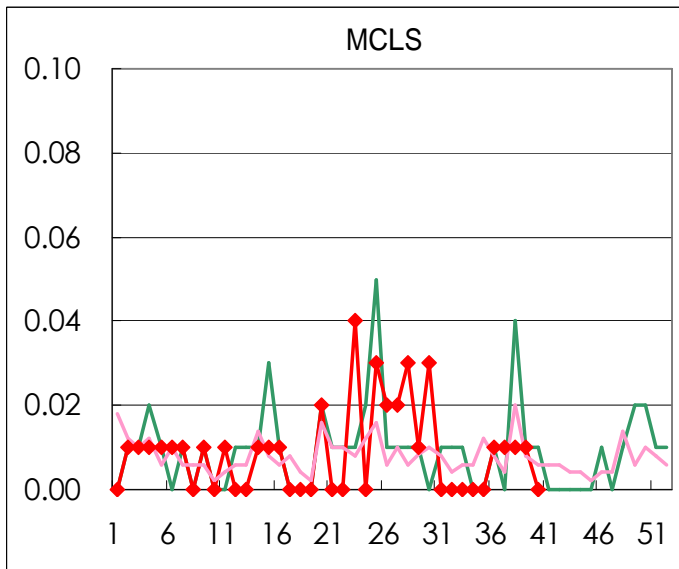
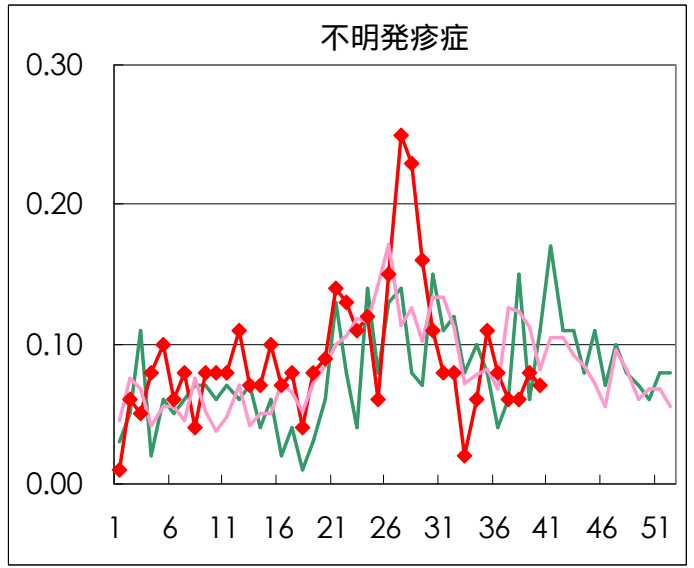
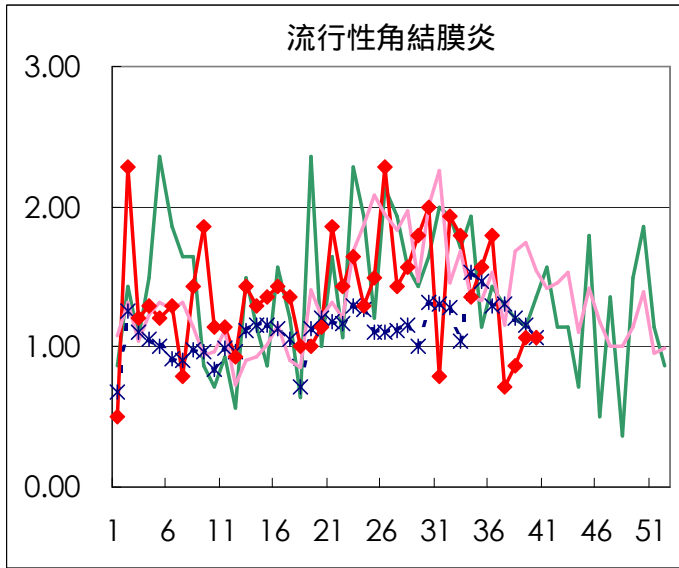
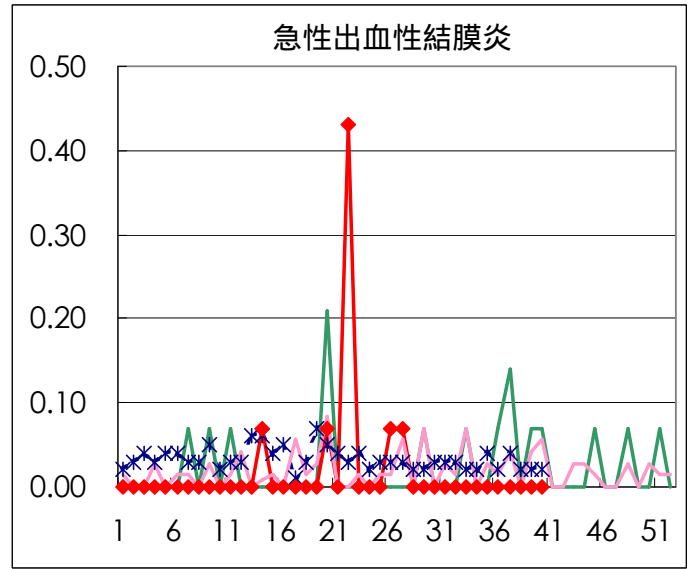
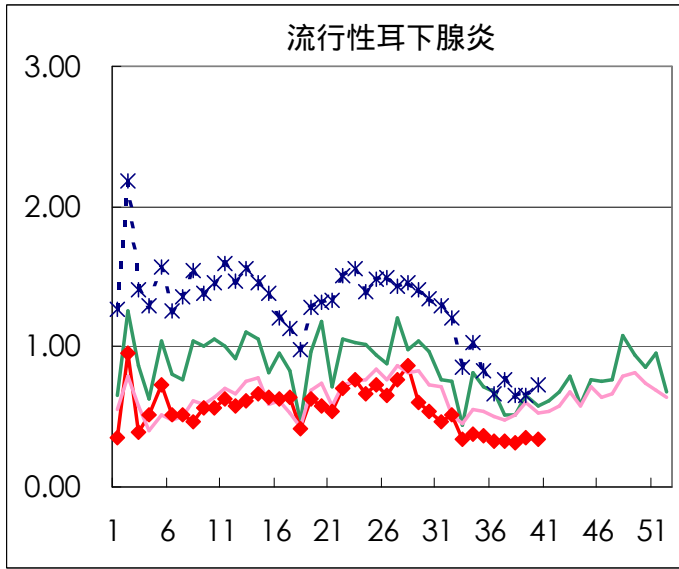
疾病名	性	2002年 週				累計
		37	38	39	40	
インフルエンザ	男					
	女					
咽頭結膜熱	男	9	5	3	7	24
	女	6	3	6	1	16
A群溶血性レンサ球菌咽頭炎	男	15	21	12	18	66
	女	10	13	17	24	64
感染性胃腸炎	男	160	138	166	173	637
	女	132	99	132	150	513
水痘	男	22	22	27	32	103
	女	23	24	21	32	100
手足口病	男	34	22	13	20	89
	女	17	21	25	15	78
伝染性紅斑	男	2	10	3	2	17
	女	5	3	3	3	14
突発性発疹	男	56	46	36	44	182
	女	31	42	38	58	169
百日咳	男	1		2	2	5
	女				1	1
風疹	男	2			1	3
	女	1	1			2
ヘルパンギーナ	男	31	16	8	10	65
	女	24	15	8	7	54
麻疹(成人以外)	男	2	3	3	1	9
	女	1	3	4	1	9
流行性耳下腺炎	男	24	30	28	23	105
	女	23	16	22	25	86
不明発疹症	男	4	3	8	4	19
	女	4	6	4	6	20
M C L S	男			1		1
	女	1	1			2
急性出血性結膜炎	男					
	女					
流行性角結膜炎	男	7	5	8	11	31
	女	3	7	7	4	21
急性脳炎（日本脳炎を除く）	男					
	女		1			1
細菌性髄膜炎	男					
	女					
無菌性髄膜炎	男				2	2
	女	2			1	3
マイコプラズマ肺炎	男	3	1	1		5
	女	1	3	3		7
クラミジア肺炎（オウム病は除く）	男	1				1
	女				1	1
成人麻疹	男					
	女		1			1

「累計」欄は、当週を含む過去4週分の合計を示したものです。空欄は、報告がなかったことを示しています。

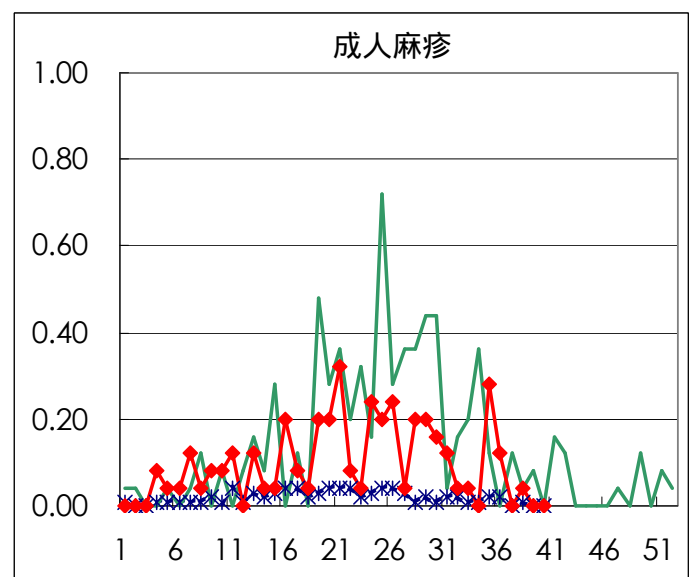
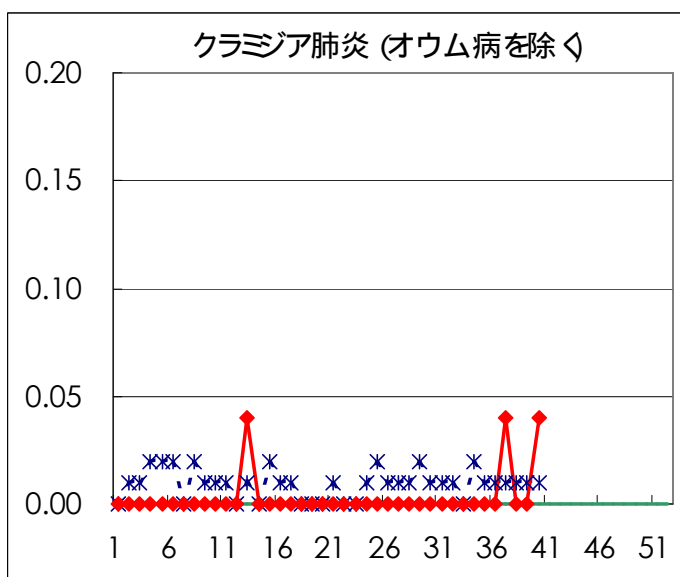
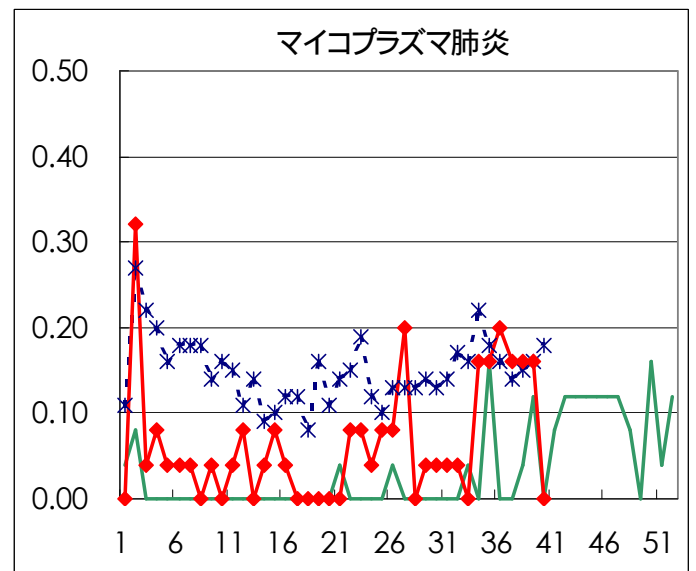
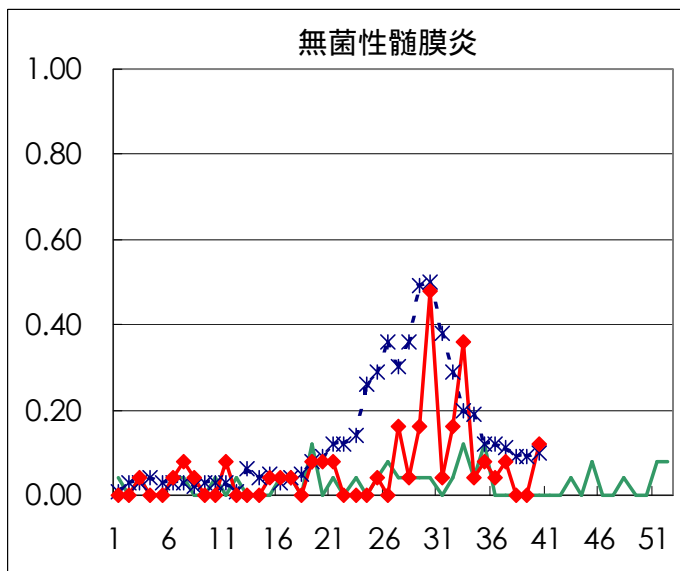
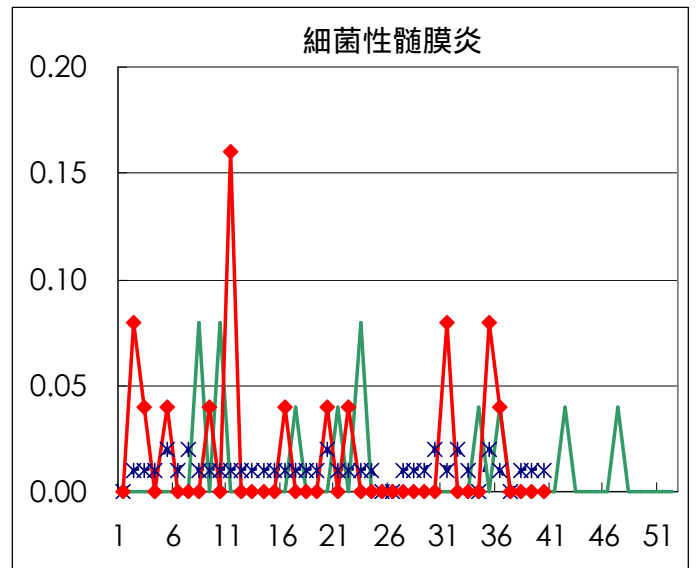
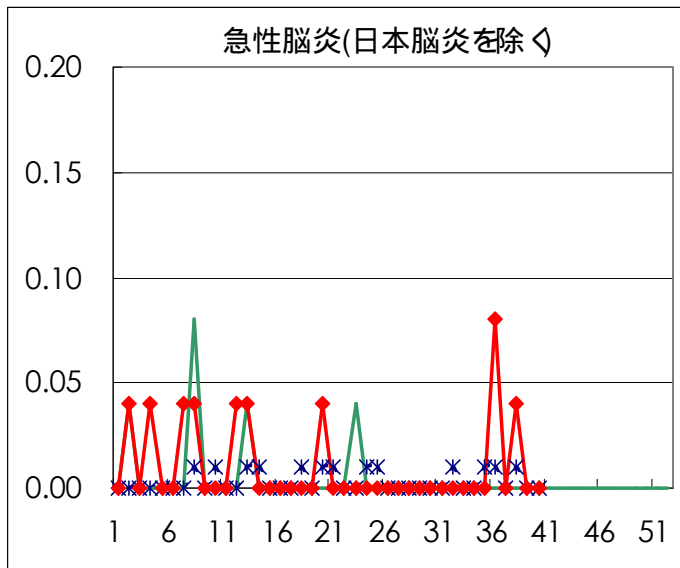
# 疾病別グラフ (四類定点週報告分)







疾病別の定点医療機関数	
疾病	医療機関数
インフルエンザ	178
急性出血性結膜炎	14
流行性角結膜炎	
急性脳炎	25
細菌性髄膜炎	
無菌性髄膜炎	
マイコプラズマ肺炎	
クラミジア肺炎	
成人麻疹	142
上記を除く疾病	





# 病原体検出情報

週別病原体 抗体検出結果 (2002年 33~ 40週)

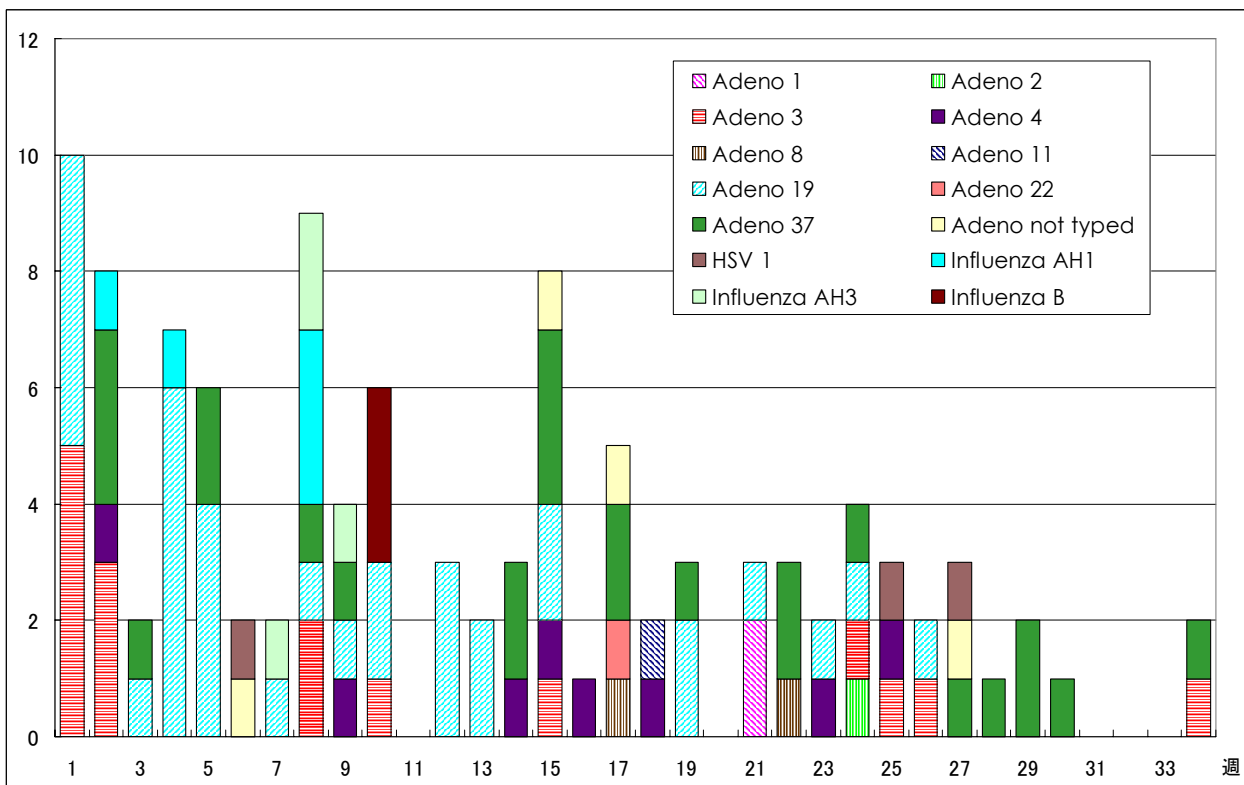
検出病原体 抗体		検体採取週								合計	
		2002年									
		33	34	35	36	37	38	39	40		
ウイルス	インフルエンザAソ連型										
	インフルエンザA香港型										
	インフルエンザB型										
	RSV							1		1	
	アデノ	11	3	1	5	5	2	2	4	33	
	エンテロ	11	5	8	9	6	4	2	5	50	
	SRSV=NLV		1	1		1			1	4	
	ロタ			1			1			2	
	単純ヘルペス		1		1					2	
	水痘 帯状疱疹							1		1	
	EBV		1			1				2	
	CMV							1		1	
	HHV6/7		4			4				8	
	ムンプス	2	1		1	1				5	
	麻疹					1		1		2	
	パルボB19										
	分離型別	ポリオ1									
		ポリオ2		1							1
		アデノ1			1						1
		アデノ2									
		アデノ3	3	4	1	1					9
		エコー13	9	2	3	1	3				18
		コクサッキー-A6									
抗体	デング	4				1				5	
	ツツガムシ										
電顕											
細菌	カンピロバクター				1					1	
	サルモネラ	2	1							3	
	下痢原性大腸菌			1						1	
	エロモナス					1				1	
	O157										
	MRSAコアグララーゼ 型	1		4	1		6	1	1	14	
	MRSAコアグララーゼ 型	8	3	2	3	3	5	4	5	33	
	MRSAコアグララーゼ 型			1						1	
	MSSAコアグララーゼ 型					1				1	
	溶連菌 T-1型	1								1	
	溶連菌 T-3型										
	溶連菌 T-4型	1	2							3	
	溶連菌 T-6型										
	溶連菌 T-12型		1							1	
	溶連菌 T-22型										
	溶連菌 T-25型										
溶連菌 T-28型	1								1		
溶連菌 UT											
性感染症	梅毒			2	2	1		2		7	
	クラミジア抗体	20	14	15	22	31	20	16	15	153	
	クラミジア遺伝子		1		1		2			4	
	淋菌遺伝子			1	1					2	
	パピローマ			1	3	3	1	1	4	13	

臨床診断名別病原体検出結果 (2002年 33~ 40週)

臨床診断名 検出病原体	インフルエンザ (脳炎を 含む)	上気道炎	下気道炎	咽頭結膜熱	A群溶血性レンサ球菌咽頭炎	感染性胃腸炎	無菌性髄膜炎	脳炎	ヘルパンギーナ	手足口病	伝染性紅斑	発疹症	流行性耳下腺炎	口内炎	水痘	その他	合計
インフルエンザAソ連型																	
インフルエンザA香港型																	
インフルエンザB型																	
RSV			1														1
アデノ		10	7		6											10	33
アデノ1											1						1
アデノ2																	
アデノ3		2	1		1			2								3	9
エンテロ		4	8		3	18		1	1		3	2				10	50
エコー 13						14					2					2	18
コクサッキー A6																	
ポリオ 1																	
ポリオ 2																1	1
ムンプス							1					4					5
SRSV = NLV					4												4
ロタ					2												2
単純ヘルペス									1				1				2
水痘 帯状疱疹											1						1
パルボ B 19																	
カンピロバクター						1											1
サルモネラ						3											3
下痢原性大腸菌						1											1

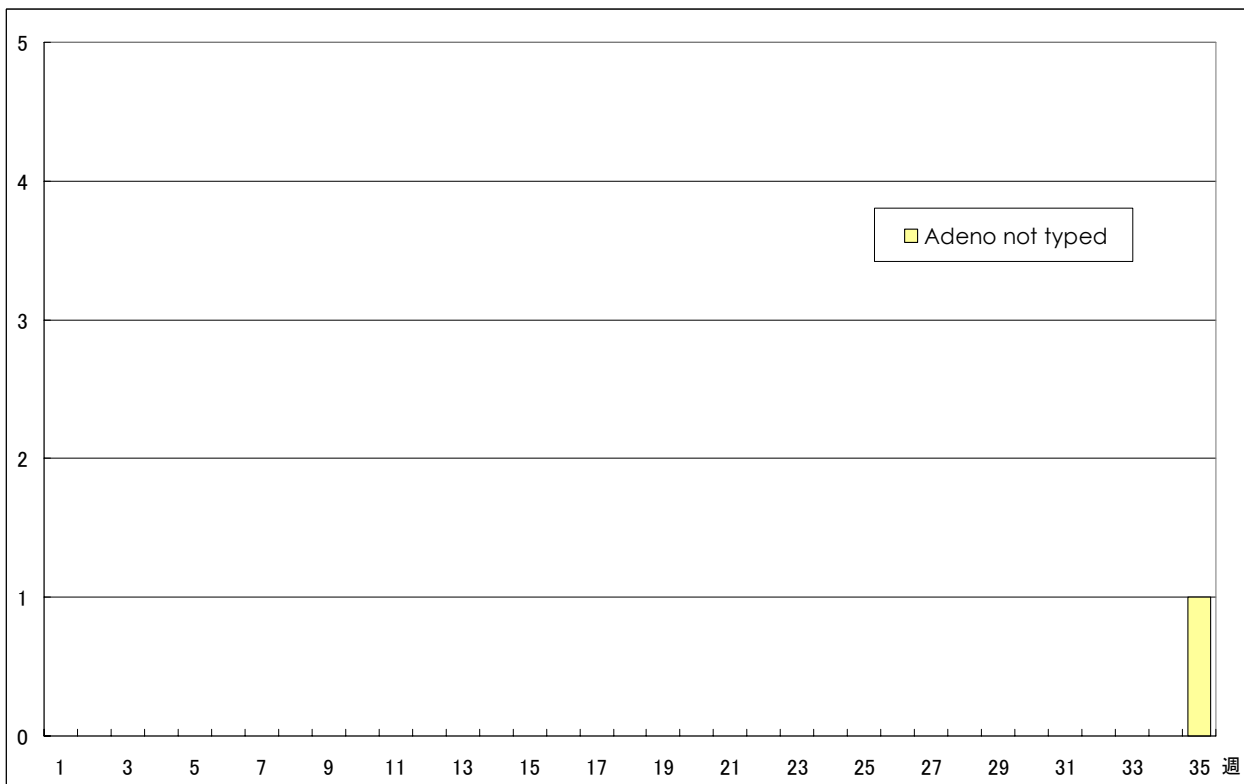
# 病原体検出情報（流行性角結膜炎）

流行性角結膜炎患者から検出されたウイルス（全国）



病原微生物検出情報(2002年9月26日現在報告数)

流行性角結膜炎患者から検出されたウイルス（東京）



微生物部ウイルス研究科

年齢階級別累計表(2002年40週)

	インフル エンザ	咽頭 結膜熱	A群溶血性 レンサ球菌咽頭炎	感染性 胃腸炎	水痘	手足口病	伝染性 紅斑	突発性 発疹	百日咳	風疹	ヘルパン ギーナ	麻疹 (成人以外)	流行性 耳下腺炎	急性出血 性結膜炎	流行性 角結膜炎	不明 発疹症	M C L S
～6ヶ月					1			3									
～1歳		1		16	1	3		61	1		1						3
1歳		2	4	44	10	8	1	36			5	1	2				2
2歳		3	2	35	12	7					1		3				3
3歳		1	6	38	11	3					4	1	5				1
4歳			5	25	13	6		1			2		11				
5歳			4	19	3	4	1						8				1
6歳			8	18	7	1	1		2				6				
7歳		1	4	15	1	3					2		3				
8歳			2	10			1	1			1		4				
9歳				11	1		1				1		3			1	
10～14歳			2	24	2								2			1	
15～19歳			1	10													
20～29歳			4	58	2					1			1			4	
30～39歳																	
40～49歳																3	
50～59歳																3	
60～69歳																2	
70～79歳																1	
80歳以上																	
合計	0	8	42	323	64	35	5	102	3	1	17	2	48	0	15	10	0
先週比	0	-1	13	25	16	-3	-1	28	1	1	1	-5	-2	0	0	-2	-1

注：小児科定点把握対象疾病のうち、「20～29歳」は「20歳以上」と読み替える。

眼科疾患のうち、「70～79歳」は「70歳以上」と読み替える。

保健所別累計表 (2002年 40週)

	インフル エンザ	咽頭 結膜熱	A群溶血性 レンサ球菌咽頭炎	感染性 胃腸炎	水痘	手足口病	伝染性 紅斑	突発性 発疹	百日咳	風疹	ヘルパン ギーナ	麻疹 (成人以外)	流行性 耳下腺炎	急性出血 性結膜炎	流行性 角結膜炎	不明 発疹症	MCLS	合計
千代田					4			1										5
中央区				3	4	2		3										12
みなと		3	2					1							2	2		10
新宿区		1	3	13	2			3			1		1		4	2		30
文京				4	2										3			9
台東			3	17	2	1		6					1					30
墨田区				3	1			5										9
江東区				13	2			5			1				3	1		25
品川区				15	7	1		2					5			1		31
目黒区			1	1	2	3	1	1					1					10
大田区			5	22	1	2		8			1		6		1	1		47
世田谷区		2	1	17	3	2		10				1						36
渋谷区				13	5			2										20
中野区				16	3			1			1							21
杉並			2	10			1	3					1					17
池袋								1			3				1			5
長崎				2	1								2					5
北区		1	6	12	1	1		7					3					31
荒川区			1	1				1										3
板橋区			1	5	1	1		2		1			1					12
練馬区			3	4	4		2	2				1						16
足立			1	16	1			4					1					23
葛飾			2	19	3	7		9			1		4			2		47
江戸川		1	4	20	2	3		7	1									38

保健所別累計表 (2002年 40週)

	インフル エンザ	咽頭 結膜熱	A群溶血性 レンサ球菌咽頭炎	感染性 胃腸炎	水痘	手足口病	伝染性 紅斑	突発性 発疹	百日咳	風疹	ヘルパン ギーナ	麻疹 (成人以外)	流行性 耳下腺炎	急性出血 性結膜炎	流行性 角結膜炎	不明 発疹症	MCLS	合計
多摩川				5	1			1					3					10
秋川			3	2				1					2					8
八王子					2	2		2					1					7
南多摩				16	2			1	2		2		4					27
町田				24		6		2			1		6			1		40
多摩立川			1	8	3	1												13
村山大和				3	1			1			2							7
府中小金井					1													1
狛江調布			1	1	2			4										8
三鷹武蔵野				10									2		1			13
多摩小平			2	11	1	3	1	5			4		3					30
多摩東村山				17				1					1					19
島しょ																		

東京都合計	-	8	42	323	64	35	5	102	3	1	17	2	48	-	15	10	-	675
定点当り報告数	-	0.06	0.30	2.27	0.45	0.25	0.04	0.72	0.02	0.01	0.12	0.01	0.34	-	1.07	0.07	-	

保健所別累計表 (定点当り) 2002年 40週

	インフル エンザ	咽頭 結膜熱	A群溶血性 レンサ球菌咽頭炎	感染性 胃腸炎	水痘	手足口病	伝染性 紅斑	突発性 発疹	百日咳	風疹	ヘルパン ギーナ	麻疹 (成人以外)	流行性 耳下腺炎	急性出血 性結膜炎	流行性 角結膜炎	不明 発疹症	MCLS
千代田					1.00			0.25									
中央区				1.00	1.33	0.67		1.00									
みなと		0.50	0.33					0.17							2.00	0.33	
新宿区		0.17	0.50	2.17	0.33			0.50			0.17		0.17		2.00	0.33	
文京				1.33	0.67										3.00		
台東			1.00	5.67	0.67	0.33		2.00					0.33				
墨田区				1.00	0.33			1.67									
江東区				4.33	0.67			1.67			0.33				3.00	0.33	
品川区				2.50	1.17	0.17		0.33					0.83			0.17	
目黒区			0.33	0.33	0.67	1.00	0.33	0.33					0.33				
大田区			0.56	2.44	0.11	0.22		0.89			0.11		0.67		1.00	0.11	
世田谷区		0.25	0.13	2.13	0.38	0.25		1.25				0.13					
渋谷区				3.25	1.25			0.50									
中野区				2.67	0.50			0.17			0.17						
杉並			0.33	1.67			0.17	0.50					0.17				
池袋								0.25			0.75				1.00		
長崎				2.00	1.00								2.00				
北区		0.25	1.50	3.00	0.25	0.25		1.75					0.75				
荒川区			0.50	0.50				0.50									
板橋区			0.17	0.83	0.17	0.17		0.33		0.17			0.17				
練馬区			0.60	0.80	0.80		0.40	0.40				0.20					
足立			0.25	4.00	0.25			1.00					0.25				
葛飾			0.50	4.75	0.75	1.75		2.25			0.25		1.00			0.50	
江戸川		0.25	1.00	5.00	0.50	0.75		1.75	0.25								

保健所別累計表 (定点当り) 2002年 40週

	インフル エンザ	咽頭 結膜熱	A群溶血性 レンサ球菌咽頭炎	感染性 胃腸炎	水痘	手足口病	伝染性 紅斑	突発性 発疹	百日咳	風疹	ヘルパン ギーナ	麻疹 (成人以外)	流行性 耳下腺炎	急性出血 性結膜炎	流行性 角結膜炎	不明 発疹症	MCLS
多摩川				1.67	0.33			0.33					1.00				
秋川			1.50	1.00				0.50					1.00				
八王子					1.00	1.00		1.00					0.50				
南多摩				5.33	0.67			0.33	0.67		0.67		1.33				
町田				12.00		3.00		1.00			0.50		3.00			0.50	
多摩立川			0.25	2.00	0.75	0.25											
村山大和				1.50	0.50			0.50			1.00						
府中小金井					0.33												
狛江調布			0.33	0.33	0.67			1.33									
三鷹武蔵野				2.50									0.50		0.50		
多摩小平			0.67	3.67	0.33	1.00	0.33	1.67			1.33		1.00				
多摩東村山				5.67				0.33					0.33				
島しょ																	

東京都合計	-	8	42	323	64	35	5	102	3	1	17	2	48	-	15	10	-
定点当り報告数	-	0.06	0.30	2.27	0.45	0.25	0.04	0.72	0.02	0.01	0.12	0.01	0.34	-	1.07	0.07	-



## 発生動向総覧（月報告分） 2002年9月分

### （性感染症）

性器クラミジア感染症の報告数は男女共に前月より増加した。男性は6月より増加傾向にあり、過去5年平均とほぼ同水準で、女性は過去5年平均に比べ高い水準である。

性器ヘルペスウイルス感染症の男性の報告数はわずかに増加し、女性の報告数は7月より減少している。尖形コンジロームの報告数は男性がわずかに減少し、女性の報告数はほぼ横ばいであるが、男女ともに過去5年平均を上回っている。

淋菌感染症の報告数は男女共に前月より減少し、過去5年平均とほぼ同じ水準であった。

前月増加したトリコモナス症の報告数（女性）は減少に転じたものの、過去5年平均を上回っている。

### （基幹定点疾病）

・メチシリン耐性黄色ブドウ球菌感染症とペニシリン耐性肺炎球菌感染症の報告数は減少したが、昨年同時期を上回る水準にある。

・薬剤耐性緑膿菌感染症の報告数は7月より引き続き増加し、前年同期と同程度の水準で推移している。

### （病原体情報）

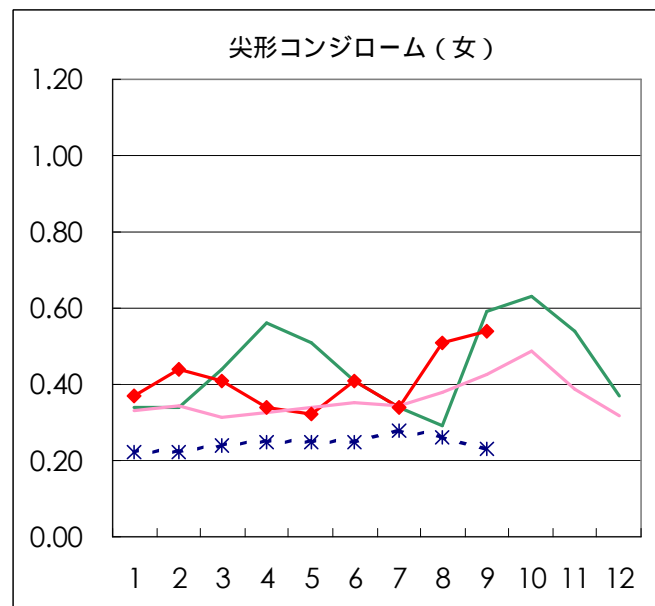
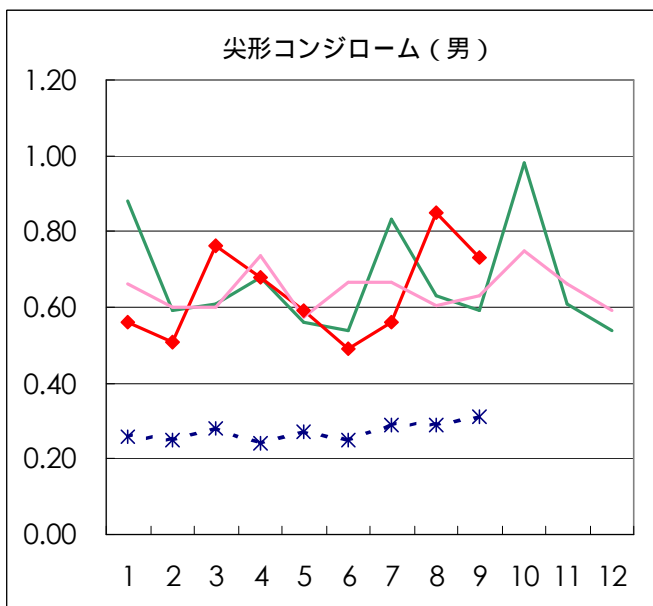
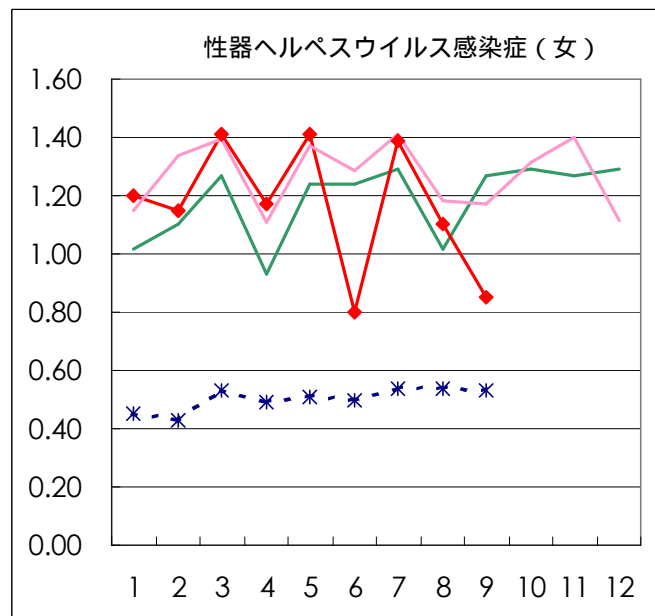
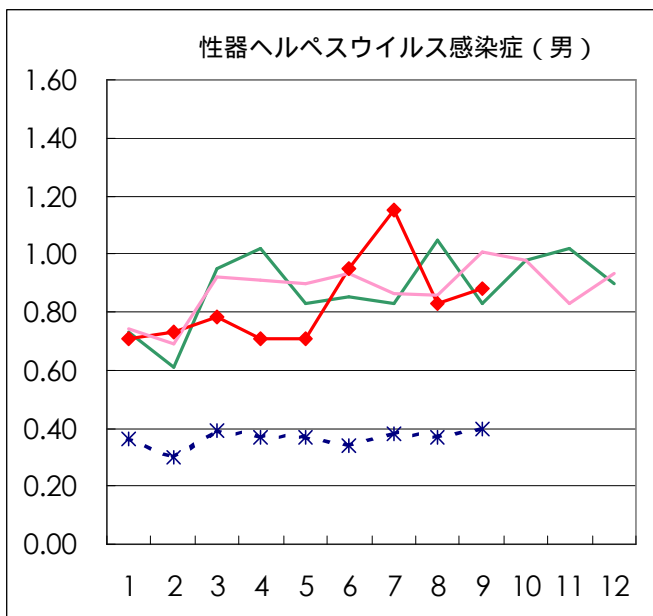
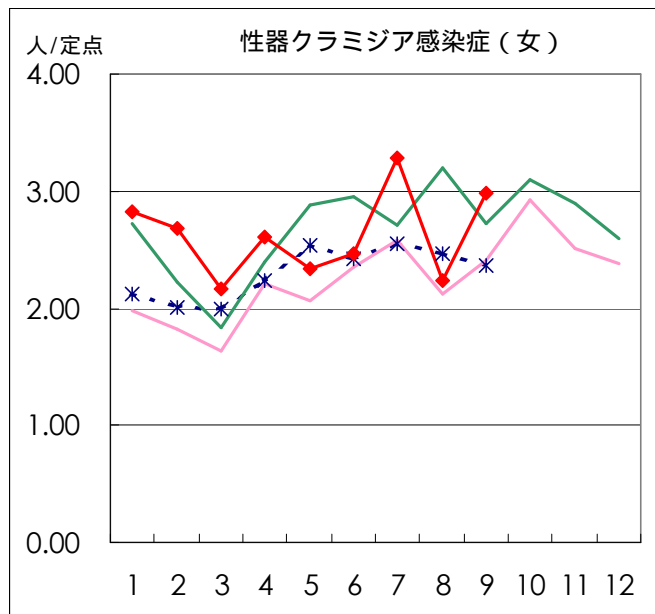
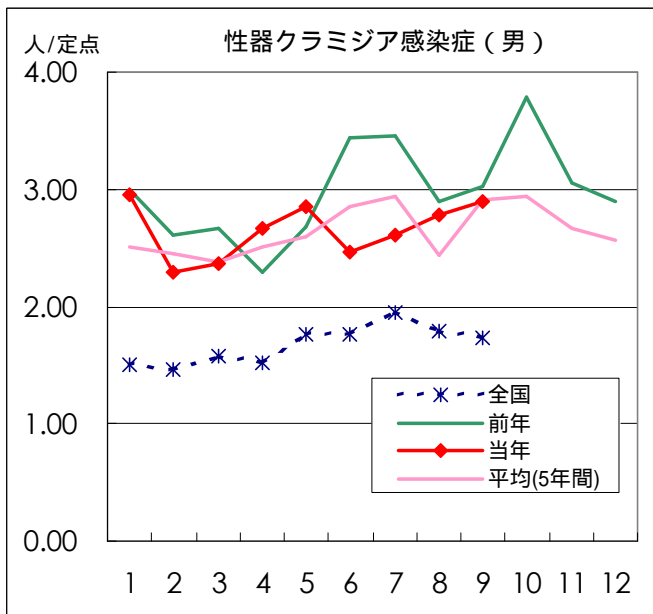
・血清 18件中14件からクラミジア・トラコマチス特異抗体（IgA抗体 IgG抗体ともに陽性7件、IgG抗体陽性7件）が検出された。

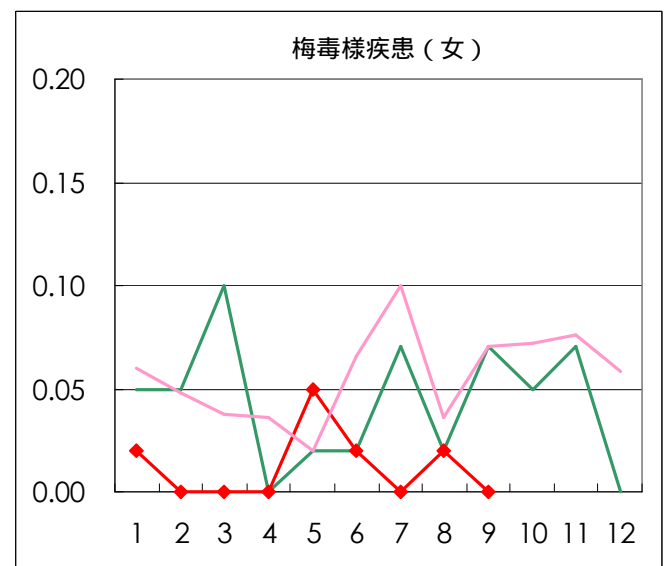
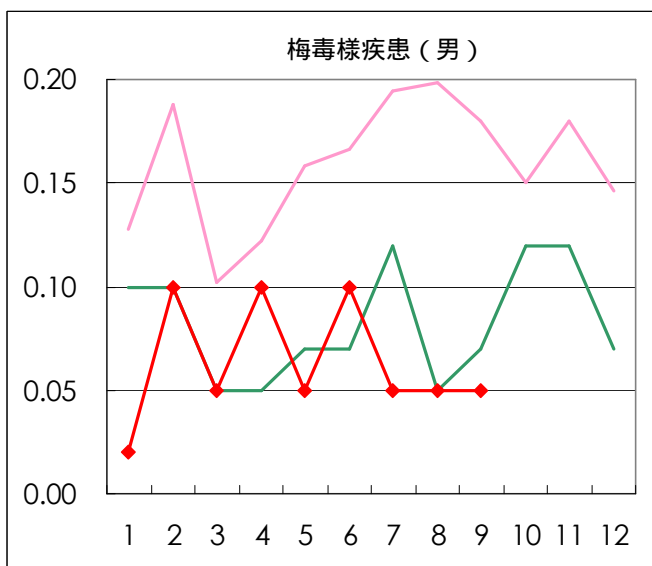
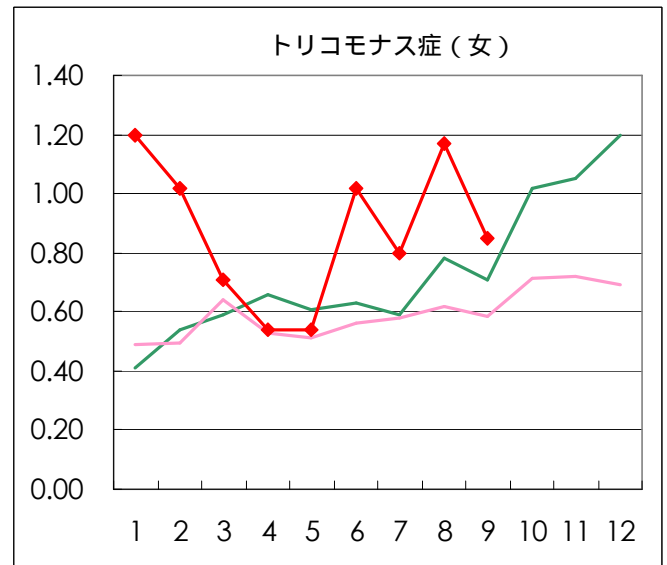
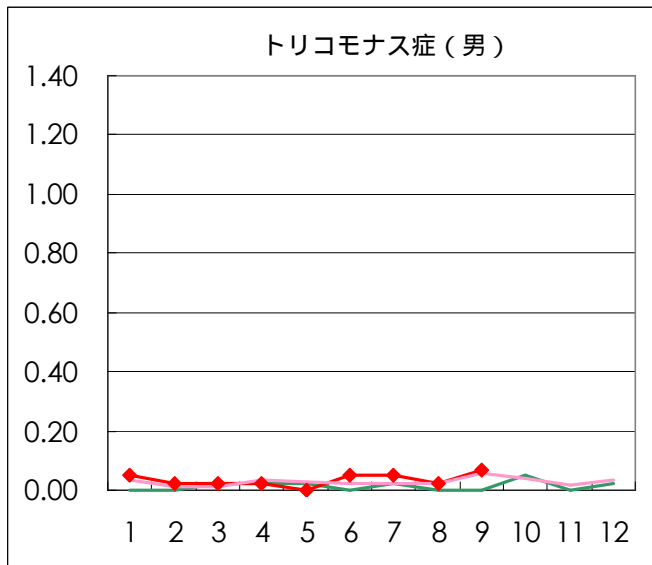
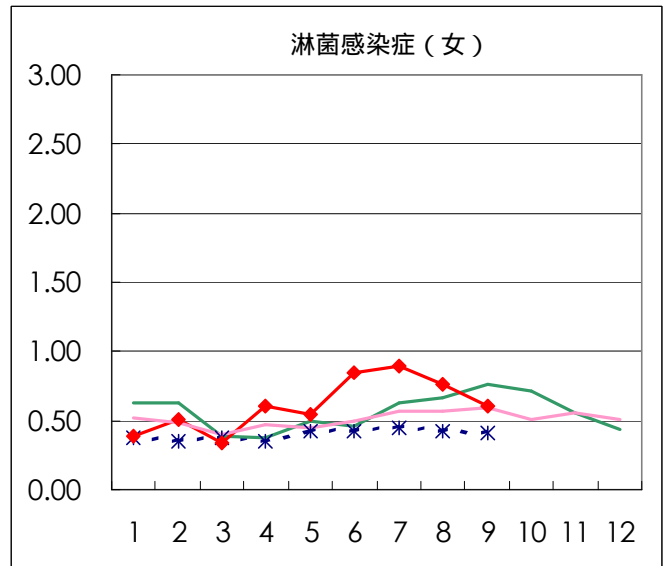
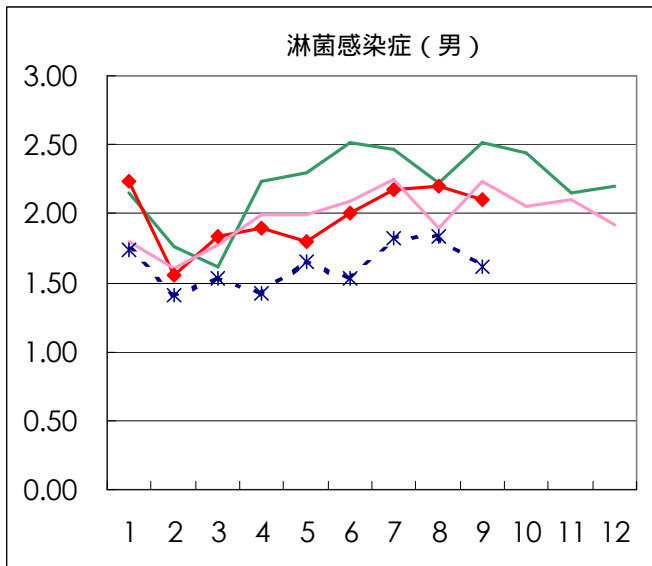
・頸管拭い液 35件中3件からクラミジア・トラコマチス遺伝子が検出され、1件から淋菌遺伝子が検出された。

## 調査票通信 定点医療機関からのコメントを掲載

今月は、定点医療機関からのコメントはありません。

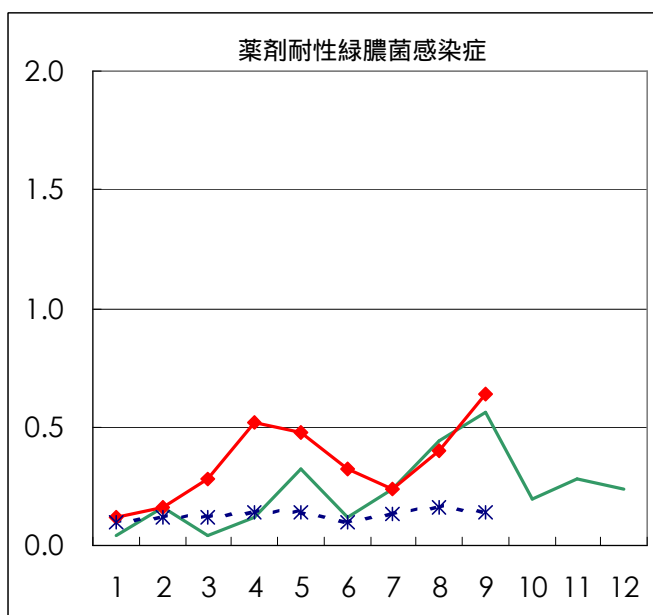
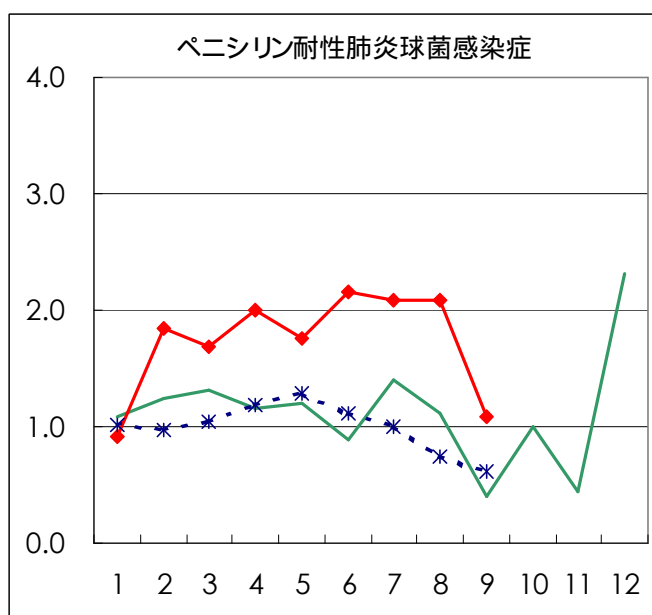
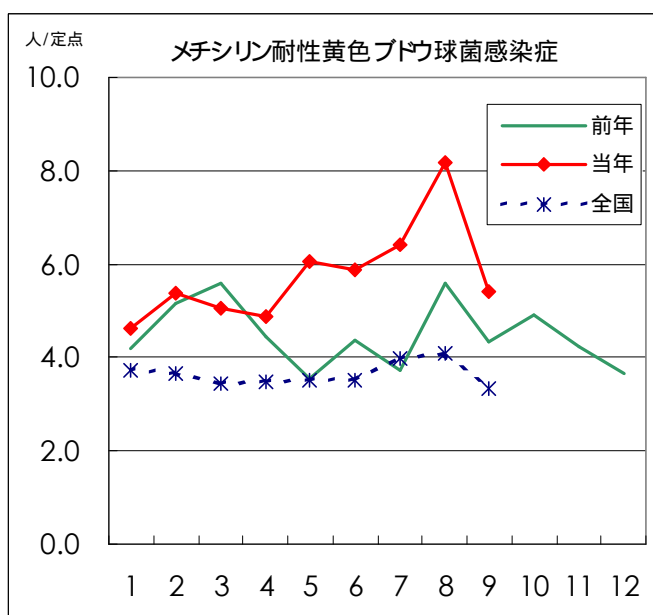
# 疾病別グラフ (四類定点月報告分)





### 基幹定点報告疾患集計（2002年）

	1月	2月	3月	4月	5月	6月	7月	8月	9月	10月	11月	12月	合計
メチシリン耐性 黄色ブドウ球菌感染症	116	134	126	122	151	147	160	204	135				1295
ペニシリン耐性 肺炎球菌感染症	23	46	42	50	44	54	52	52	27				390
薬剤耐性緑膿菌感染症	3	4	7	13	12	8	6	10	16				79



疾病別の定点医療機関数	
疾病	医療機関数
梅毒	41
淋菌様疾患	
性器クラミジア	
性器ヘルペス	
尖形コンジローム	
トリコモナス	25
メチシリン耐性 黄色ブドウ球菌感染症	
ペニシリン耐性 肺炎球菌感染症	
薬剤耐性緑膿菌感染症	

## ST年齢階級別累計表 (9月)

男						
	トリコモナス症	梅毒様疾患	性器クラミジア 感染症	性器ヘルペスウ イルス感染症	尖形コンジロー ム	淋菌感染症
0歳						
1～4歳						
5～9歳						
10～14歳					1	
15～19歳			1			9
20～24歳			25	3	8	18
25～29歳	1		22	3	2	18
30～34歳		1	26	6	7	17
35～39歳	1		18	6	5	13
40～44歳			16	5	2	4
45～49歳	1		5	5	2	2
50～54歳			4	2	3	2
55～59歳			2	3		3
60～64歳		1		2		
65～69歳				1		
70歳～						
合計	3	2	119	36	30	86
先月数	1	2	114	34	35	90
増減数	2	0	5	2	-5	-4

女						
	トリコモナス症	梅毒様疾患	性器クラミジア 感染症	性器ヘルペスウ イルス感染症	尖形コンジロー ム	淋菌感染症
0歳						
1～4歳						
5～9歳						
10～14歳						
15～19歳			20		1	5
20～24歳	10		43	11	9	7
25～29歳	7		30	12	7	2
30～34歳	2		21	6	2	7
35～39歳	5		3	2		1
40～44歳	1		5	1	1	1
45～49歳	2			1		1
50～54歳	3					
55～59歳	4				1	1
60～64歳	1			2	1	
65～69歳						
70歳～						
合計	35	0	122	35	22	25
先月数	48	1	92	45	21	31
増減数	-13	-1	30	-10	1	-6

### ST保健所別累計表 (9月)

男								
保健所名	定点数	トリコモナス症	梅毒様疾患	性器クラミジア感染症	性器ヘルペスウイルス感染症	尖形コンジローム	淋菌感染症	総計
中央区	2	1		6	2	1	1	11
みなと	2	2		12	5		5	24
新宿区	5			19	6	6	16	47
文京	1				1			1
台東	4							
墨田区	1			2	1	2	1	6
江東区	3			16	7	5	23	51
品川区	1			2				2
大田区	3				1	1		2
渋谷区	3			12	1	2	8	23
中野区	1			7	1	1		9
池袋	3		1	22	6	6	7	42
北区	1						1	1
荒川区	1							
板橋区	2		1	3	1	3		8
足立	1			7	1	1	5	14
八王子	3							
町田	1							
多摩立川	2			5		1	10	16
三鷹武蔵野	1			6	3	1	9	19
合計	41	3	2	119	36	30	86	276
定点当り		0.07	0.05	2.90	0.88	0.73	2.10	6.73

女								
保健所名	定点数	トリコモナス症	梅毒様疾患	性器クラミジア感染症	性器ヘルペスウイルス感染症	尖形コンジローム	淋菌感染症	総計
中央区	2							
みなと	2	1		16		6	2	25
新宿区	5	1		19	10	4	3	37
文京	1							
台東	4	18		30	19	4	5	76
墨田区	1							
江東区	3	1		5		3	1	10
品川区	1							
大田区	3							
渋谷区	3			1			1	2
中野区	1							
池袋	3	3		17	1	2	3	26
北区	1							
荒川区	1			6	1		1	8
板橋区	2					2		2
足立	1			2				2
八王子	3	8		12	3	1	1	25
町田	1			4				4
多摩立川	2	3		3	1		6	13
三鷹武蔵野	1			7			2	9
合計	41	35		122	35	22	25	239
定点当り		0.85		2.98	0.85	0.54	0.61	5.83

## ST保健所別定点当り累計表 (9月)

男							
保健所名	定点数	トリコモナス症	梅毒様疾患	性器クラミジア 感染症	性器ヘルペス ウイルス感染症	尖形コンジローム	淋菌感染症
中央区	2	0.50		3.00	1.00	0.50	0.50
みなと	2	1.00		6.00	2.50		2.50
新宿区	5			3.80	1.20	1.20	3.20
文京	1				1.00		
台東	4						
墨田区	1			2.00	1.00	2.00	1.00
江東区	3			5.33	2.33	1.67	7.67
品川区	1			2.00			
大田区	3				0.33	0.33	
渋谷区	3			4.00	0.33	0.67	2.67
中野区	1			7.00	1.00	1.00	
池袋	3		0.33	7.33	2.00	2.00	2.33
北区	1						1.00
荒川区	1						
板橋区	2		0.50	1.50	0.50	1.50	
足立	1			7.00	1.00	1.00	5.00
八王子	3						
町田	1						
多摩立川	2			2.50		0.50	5.00
三鷹武蔵野	1			6.00	3.00	1.00	9.00

女							
保健所名	定点数	トリコモナス症	梅毒様疾患	性器クラミジア 感染症	性器ヘルペス ウイルス感染症	尖形コンジローム	淋菌感染症
中央区	2						
みなと	2	0.50		8.00		3.00	1.00
新宿区	5	0.20		3.80	2.00	0.80	0.60
文京	1						
台東	4	4.50		7.50	4.75	1.00	1.25
墨田区	1						
江東区	3	0.33		1.67		1.00	0.33
品川区	1						
大田区	3						
渋谷区	3			0.33			0.33
中野区	1						
池袋	3	1.00		5.67	0.33	0.67	1.00
北区	1						
荒川区	1			6.00	1.00		1.00
板橋区	2					1.00	
足立	1			2.00			
八王子	3	2.67		4.00	1.00	0.33	0.33
町田	1			4.00			
多摩立川	2	1.50		1.50	0.50		3.00
三鷹武蔵野	1			7.00			2.00

2次医療圏別累計表 (2002年9月) 総計 患者報告数

	トリコモナス症	梅毒様疾患	性器クラミジア 感染症	性器ヘルペス ウイルス感染症	尖形コンジローム	淋菌感染症	総計
区中央部	22		64	27	11	13	137
区南部			2	1	1		4
区西南部			13	1	2	9	25
区西部	1		45	17	11	19	93
区西北部	3	2	42	8	13	11	79
区東北部			15	2	1	6	24
区東部	1		23	8	10	25	67
西多摩							
南多摩	8		16	3	1	1	29
北多摩西部	3		8	1	1	16	29
北多摩南部			13	3	1	11	28
北多摩北部							
島しょ							
計	38	2	241	71	52	111	515

2次医療圏別累計表 (2002年9月) 総計 定点当たり発生数

	トリコモナス症	梅毒様疾患	性器クラミジア 感染症	性器ヘルペス ウイルス感染症	尖形コンジローム	淋菌感染症	総計
区中央部	2.44		7.11	3.00	1.22	1.44	9
区南部			0.50	0.25	0.25		4
区西南部			4.33	0.33	0.67	3.00	3
区西部	0.17		7.50	2.83	1.83	3.17	6
区西北部	0.50	0.33	7.00	1.33	2.17	1.83	6
区東北部			7.50	1.00	0.50	3.00	2
区東部	0.25		5.75	2.00	2.50	6.25	4
西多摩							0
南多摩	2.00		4.00	0.75	0.25	0.25	4
北多摩西部	1.50		4.00	0.50	0.50	8.00	2
北多摩南部			13.00	3.00	1.00	11.00	1
北多摩北部							0
島しょ							0
計	0.93	0.05	5.88	1.73	1.27	2.71	41