

2002年第42週報告分

- 発生動向総覧 / 調査票通信
- 全数届出患者数一覧表
- 定点報告疾病集計表
- 疾病別グラフ(四類定点週報告分)
- 病原体検出情報(表・グラフ)
－腸管出血性大腸菌感染症－
- 年齢階級別累計表
- 保健所別累計表
- 保健所別定点当たり累計表

東京都医師会感染症予防検討委員会

事務局:東京都立衛生研究所疫学情報室

電話:03-3363-3213(直通)

FAX:03-5332-7365

E-mail: idsc@tokyo-eiken.go.jp

アドレス: www.tokyo-eiken.go.jp/IDSC/



(全数情報)

- ・細菌性赤痢が 2 件報告された。ソルネ菌 1 件 (推定感染地 :インド)、疑似 1 件 (推定感染地 :国内)である。
- ・腸チフスが 1 件報告された。推定感染地はインドネシアである。
- ・腸管出血性大腸菌感染症が 1 件報告された。O157 (VT1+VT2 産生株)で、入院、HUS の報告はなかった。
- ・アメーバ赤痢が 1 件報告された。感染地、感染経路とも不明である。
- ・急性ウイルス性肝炎が 2 件報告された。どちらも A 型 (経口感染)で、感染地はギニア、東ヨーロッパ・マレーシアが推定されている。
- ・HIV 感染症が 4 件報告された。AIDS 1 件、無症候性キャリア 3 件で、推定感染経路は異性間性的接触 2 件、同性間性的接触 1 件、両性間性的接触 1 件である。
- ・梅毒が 1 件報告された。早期顕症梅毒 期で、異性間性的接触による感染が推定されている。
- ・バンコマイシン耐性腸球菌感染症が 1 件報告された。遺伝子型は vanC で、アダム・ストークス症候群、胆石で入院中の 92 歳男性より検出された。
- ・マラリアが 1 件報告された。熱帯熱マラリア (推定感染地 :ニジェール)である。
(推定される感染地は医師の届出によるものです)

(定点情報)

- ・A 群溶血性レンサ球菌咽頭炎が増加している。水痘が緩やかに増加している。マイコプラズマ肺炎が増加した。

(病原体情報)

- ・ヘルパンギーナ 2 名、不明発疹 1 名の患者からコクサッキーウイルス A 4 型 (CA4) が分離された。
- ・ヘルパンギーナ 1 名、手足口病 1 名、不明発疹 1 名の患者からコクサッキーウイルス A 6 型 (CA6) が分離された。
- ・手足口病の患者からコクサッキーウイルス A 16 型が分離された。
- ・喘息様気管支炎患者からコクサッキーウイルス B 2 型が分離された。
- ・菌株で搬入された MRS A 3 株のコアグラゼ型は全て 型であり、A 群溶血性レンサ球菌 1 株は T3 型であった。スワブで搬入された咽頭拭い液から T12 型の A 群溶血性レンサ球菌と莢膜型別血清 3 型の肺炎球菌が同時に検出された。
- ・梅毒特異抗体が 32 検体中 1 件、クラミジア・トラコマチス特異抗体が 39 件検体中 11 件検出された。
- ・定点から搬入された頸管拭い液 6 検体中 4 件からパピローマウイルスが検出された。
- ・感染性胃腸炎患者のふん便 25 件より NLV (SRSV) が検出された。

・多摩地域の定点から搬入された急性腸炎患者のふん便よりロタウイルスとNLV(SRSV)が検出された。

調査票通信

定点医療機関からのコメントを掲載

台東区

・11歳麻疹女児、学校で流行中とのこと。

村山大和

・感冒は増加してきましたが、目立った疾病はありません。アレルギー疾患が少し多いようです。

・感染性胃腸炎は家庭内感染。衛研多摩支所で検査陰性。

全数届出患者数一覧表 2002年42週

分類	疾病名	東京都分(報告週)					全国分(診断週)	
		39週	40週	41週	42週	年累計	42週	年累計
一類	エボラ出血熱							
	クミア・コンゴ出血熱							
	ペスト							
	マ・ルブルグ病							
	ラッサ熱							
二類	コレラ					14		44
	細菌性赤痢	4	3	2	2	87	12	588
	腸チフス	1			1	22	2	55
	パラチフス					10	1	28
	急性灰白髄炎							
	ジフテリア							
三類	腸管出血性大腸菌感染症	6	6	3	1	169	42	2892
四類 (全数届出)	アメ-バ赤痢	2	5	2	1	104	2	368
	エキノコックス症						1	8
	黄熱							
	オウム病					3		51
	回歸熱							
	ウイルス性肝炎(急性肝炎)	1		5	2	145	5	792
	Q熱					28		36
	狂犬病							
	クリプトスポリジウム症					4		107
	クロイツフェルト・ヤコブ病		1			8	1	104
	劇症型溶血性レンサ球菌感染症					9	1	74
	後天性免疫不全症候群	10	6	8	4	303	3	731
	コクシジオイデス症							3
	ジアルジア症			1		42	1	97
	腎症候性出血熱							
	髄膜炎菌性髄膜炎					1		5
	先天性風疹症候群							
	炭疽							
	ツツガムシ病					6		127
	デング熱					14		46
	日本紅斑熱						2	25
	日本脳炎						1	6
	乳児ボツリヌス症							
	梅毒	2	3	1	1	51	7	455
	破傷風					6		84
	バンコマイシン耐性腸球菌感染症				1	7	1	35
ハンタウイルス肺症候群								
Bウイルス病								
ブルセラ症					1		1	
発疹チフス								
マラリア	1	3		1	25		65	
ライム病					2		14	
レジオネラ症		1	1		15	2	142	

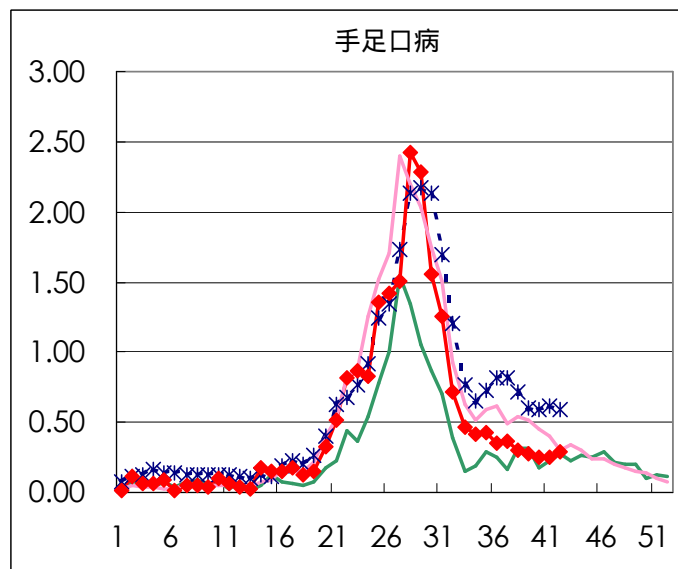
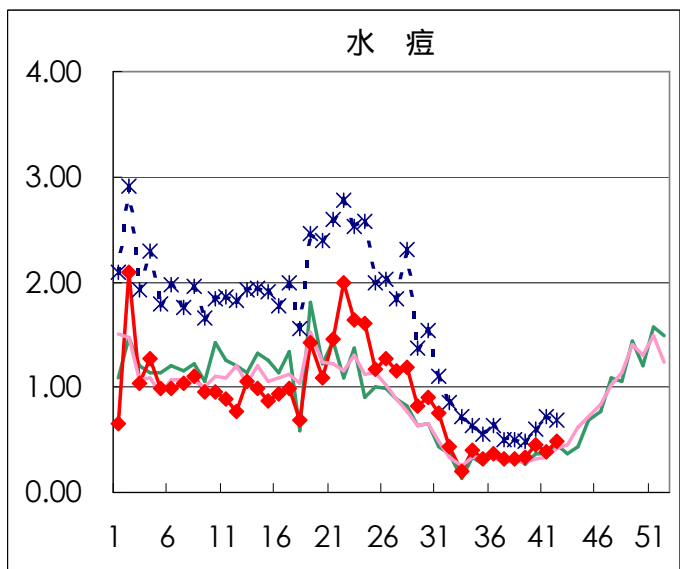
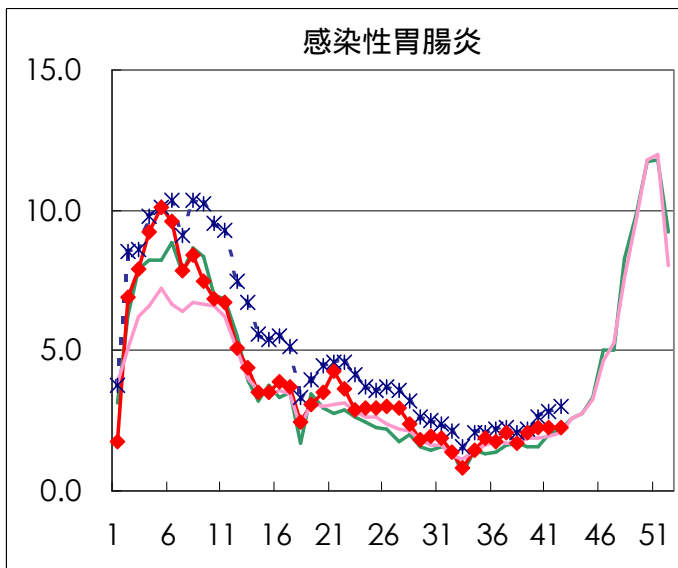
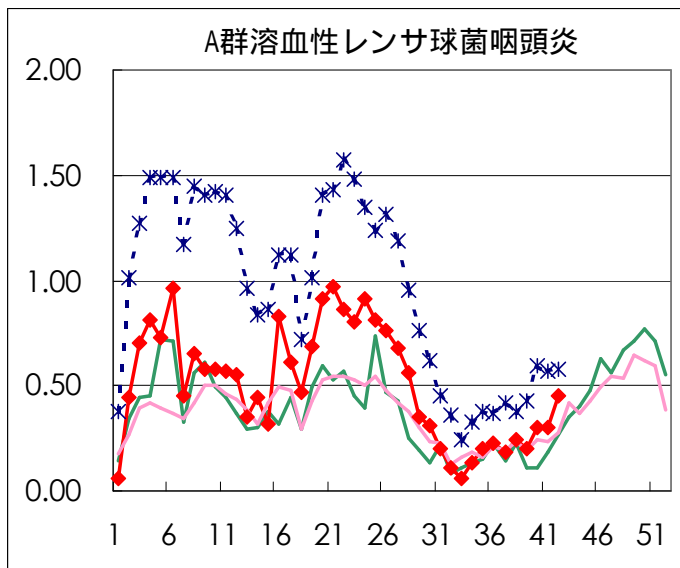
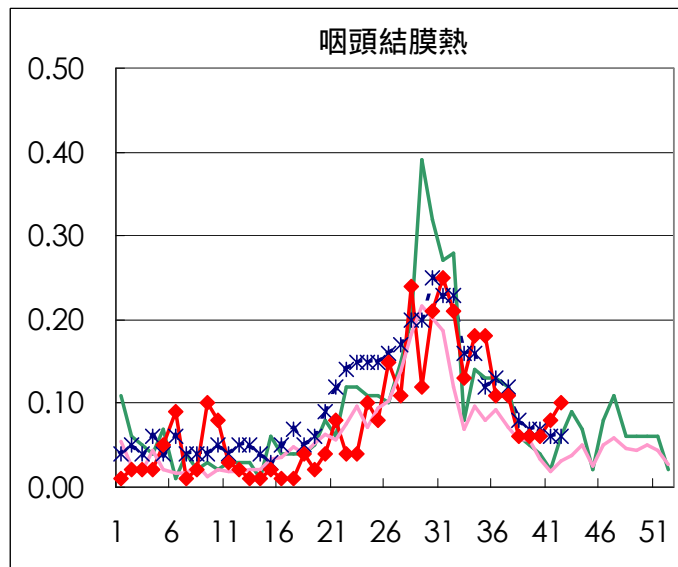
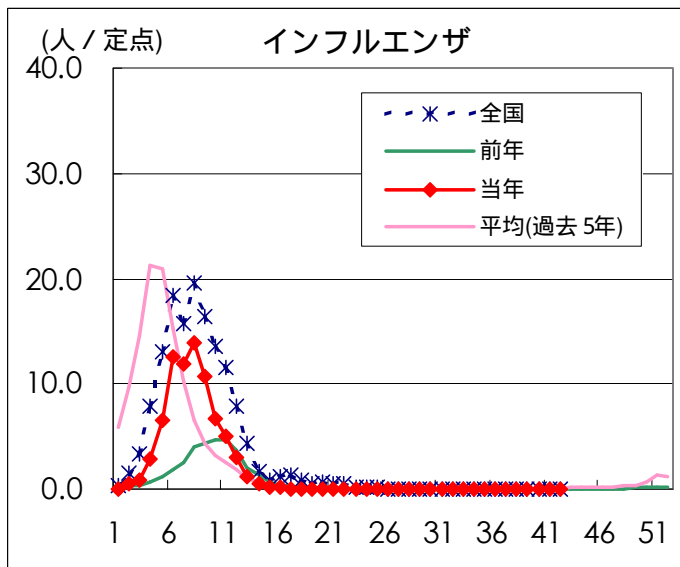
医師からの追加届出により増加することがあります(2002/10/24集計)。

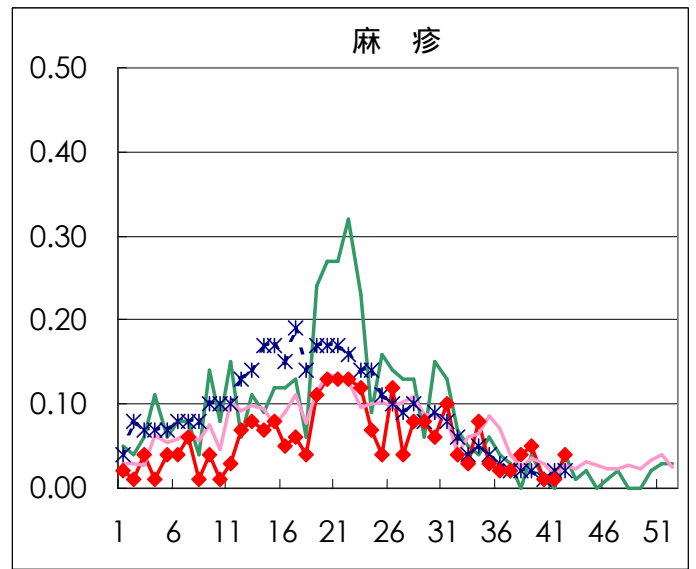
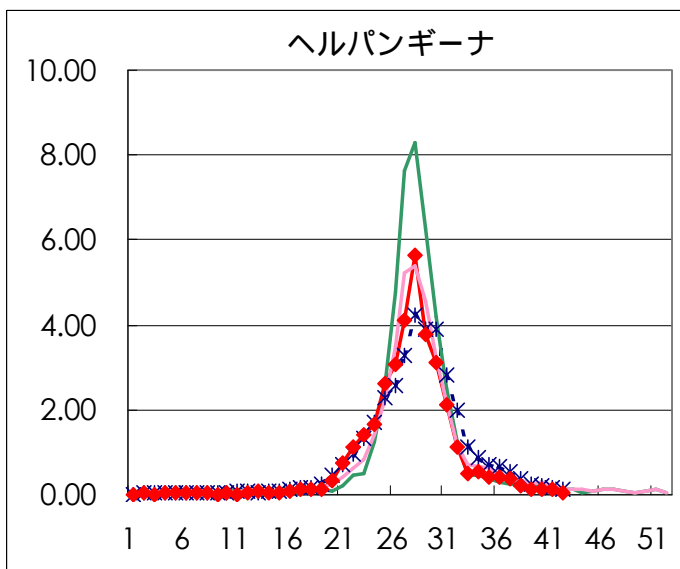
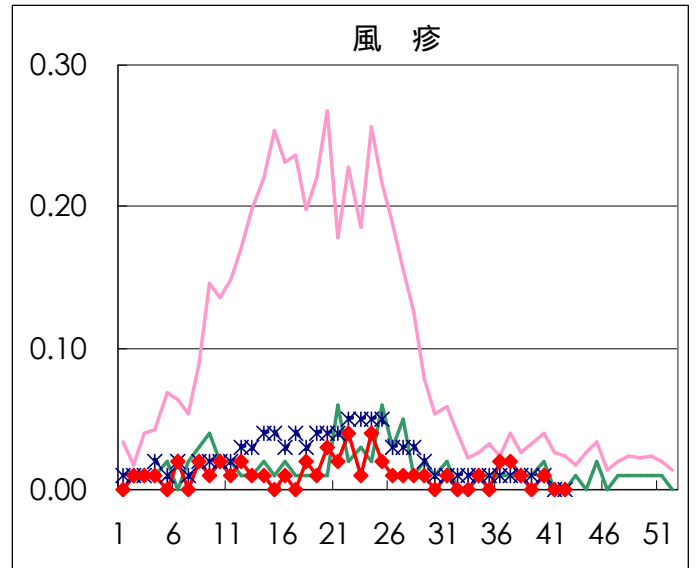
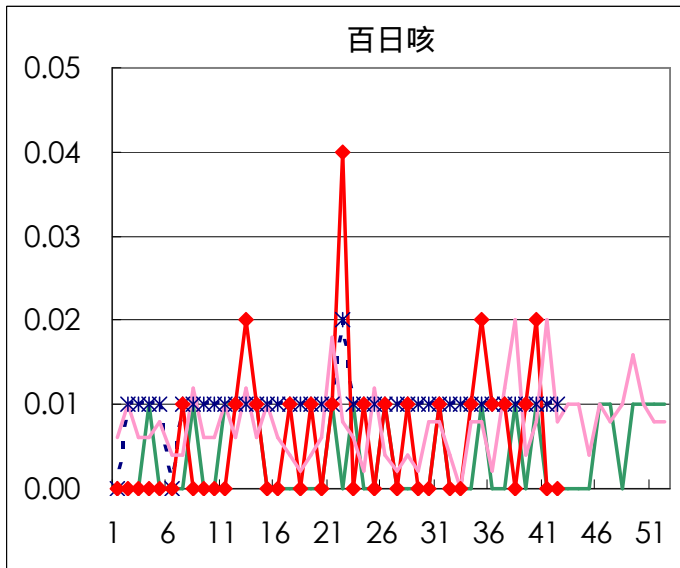
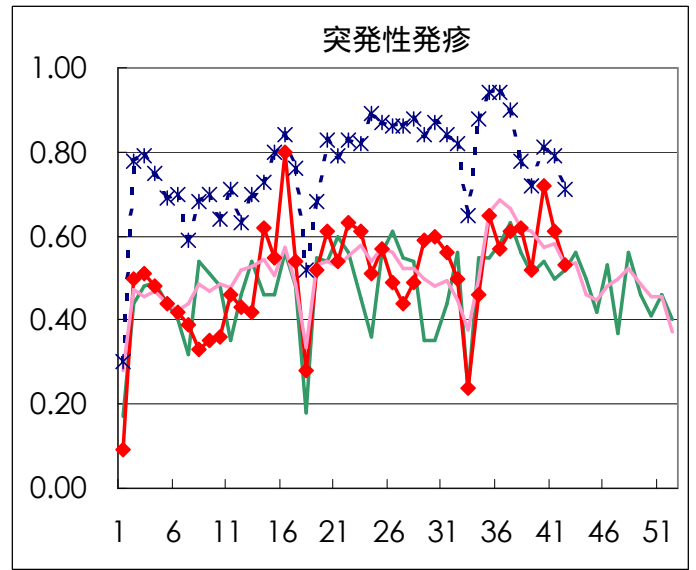
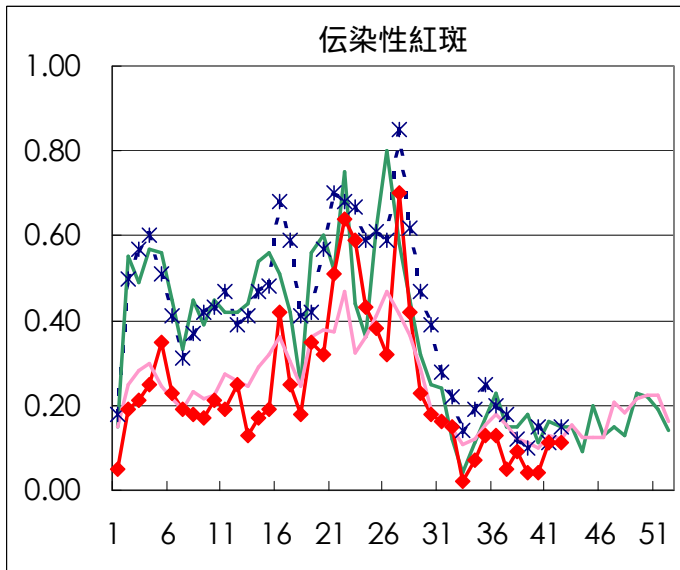
定点報告疾病集計表（男女別）

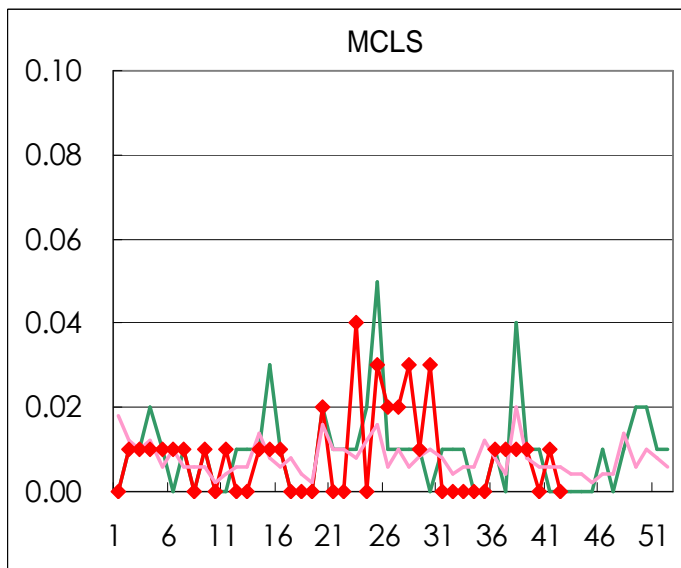
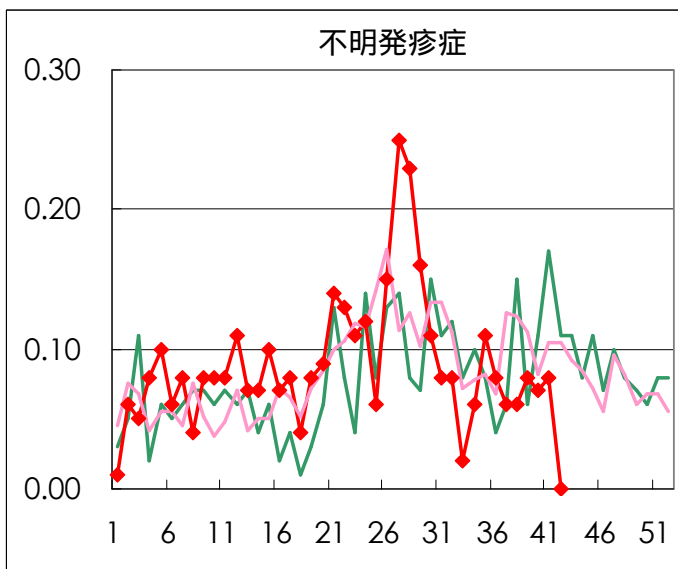
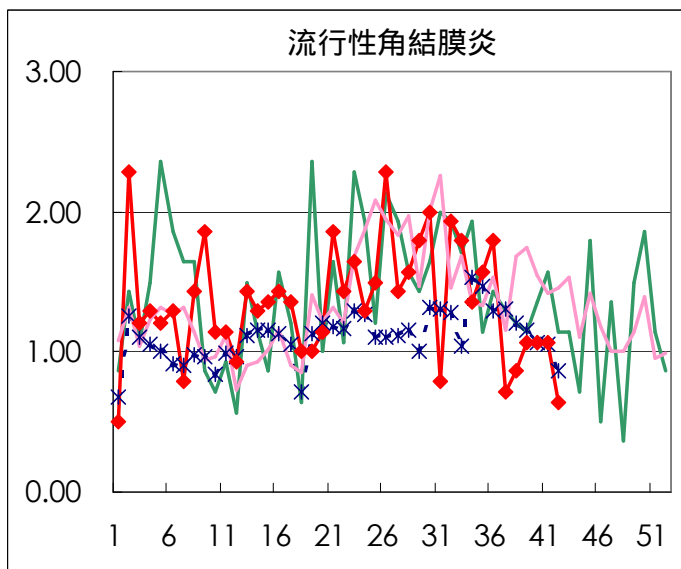
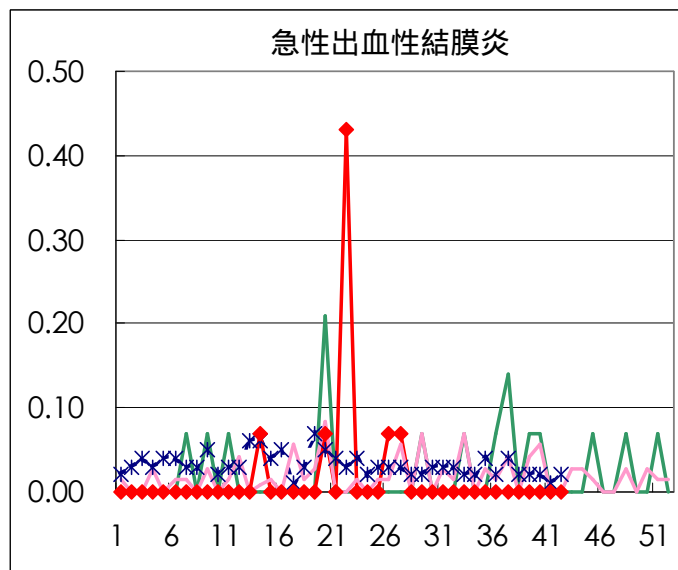
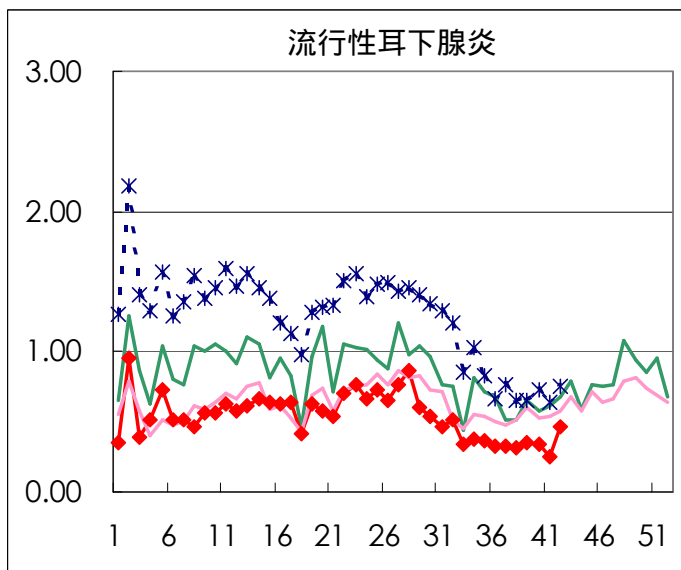
疾病名	性	2002年 週				累計
		39	40	41	42	
インフルエンザ	男					
	女					
咽頭結膜熱	男	3	7	6	9	25
	女	6	1	6	5	18
A群溶血性レンサ球菌咽頭炎	男	12	18	26	37	93
	女	17	24	16	27	84
感染性胃腸炎	男	166	173	182	166	687
	女	132	150	137	153	572
水痘	男	27	32	27	47	133
	女	21	32	29	23	105
手足口病	男	13	20	23	20	76
	女	25	15	12	21	73
伝染性紅斑	男	3	2	4	9	18
	女	3	3	11	7	24
突発性発疹	男	36	44	49	33	162
	女	38	58	38	42	176
百日咳	男	2	2			4
	女		1			1
風疹	男		1			1
	女					
ヘルパンギーナ	男	8	11	4	2	25
	女	8	7	12	7	34
麻疹(成人以外)	男	3		1		4
	女	4	1		5	10
流行性耳下腺炎	男	28	23	20	37	108
	女	22	25	15	29	91
不明発疹症	男	8	4	3		15
	女	4	6	8		18
M C L S	男	1		1		2
	女			1		1
急性出血性結膜炎	男					
	女					
流行性角結膜炎	男	8	11	10	6	35
	女	7	4	5	3	19
急性脳炎（日本脳炎を除く）	男					
	女					
細菌性髄膜炎	男					
	女				1	1
無菌性髄膜炎	男		2			2
	女		1			1
マイコプラズマ肺炎	男	1	1	3	8	13
	女	3	2	2	4	11
クラミジア肺炎（オウム病は除く）	男					
	女		1			1
成人麻疹	男			1		1
	女			1		1

「累計」欄は、当週を含む過去4週分の合計を示したものです。空欄は、報告がなかったことを示しています。

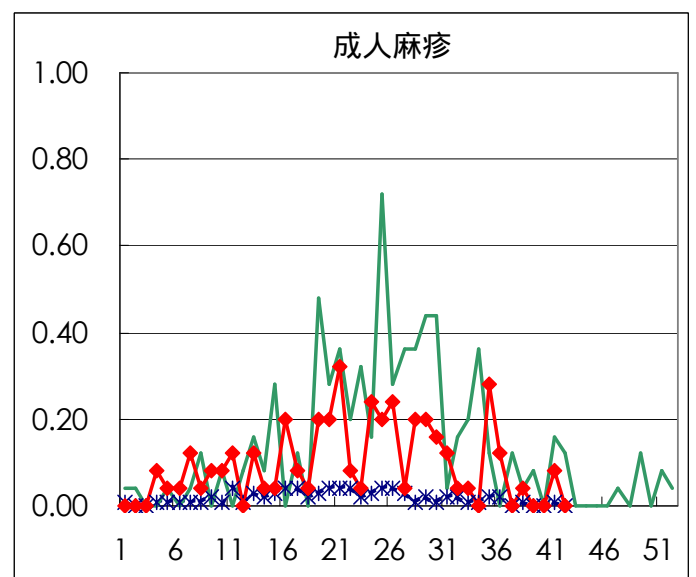
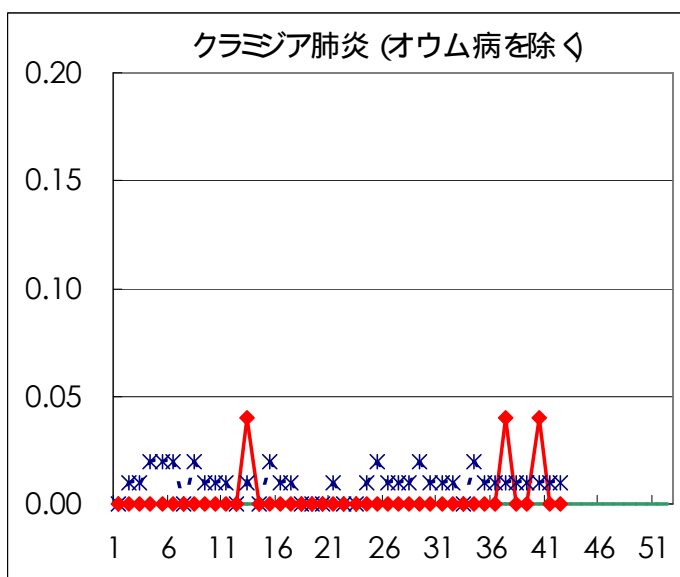
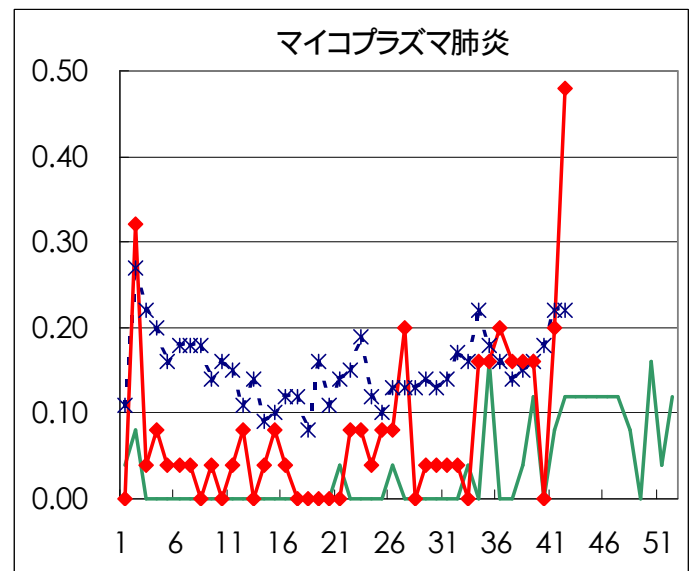
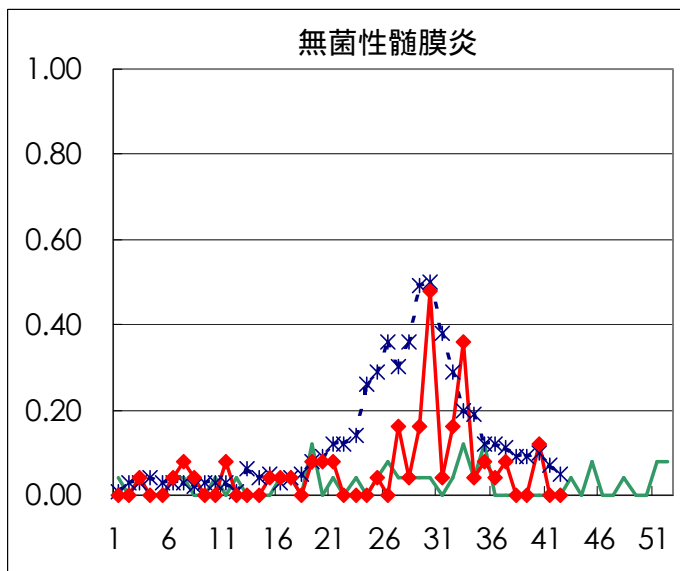
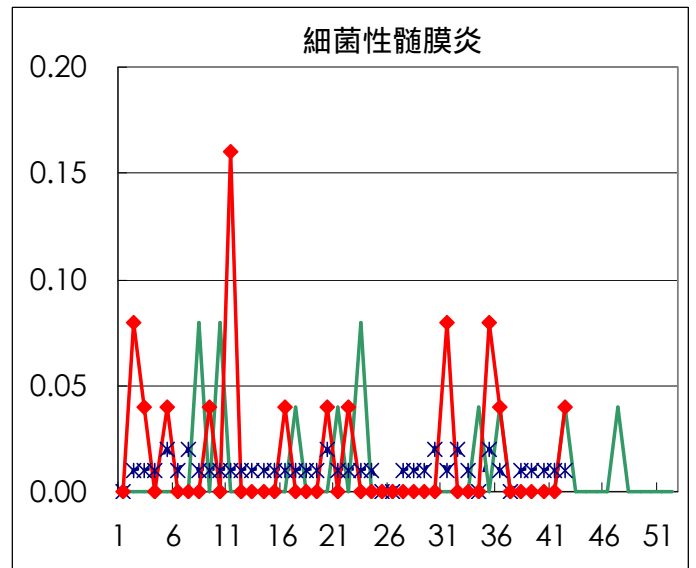
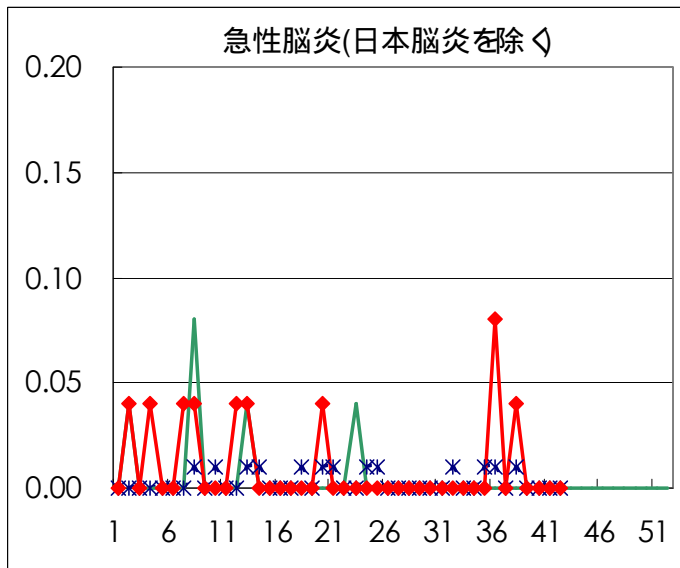
疾病別グラフ (四類定点週報告分)







疾病別の定点医療機関数	
疾病	医療機関数
インフルエンザ	178
急性出血性結膜炎	14
流行性角結膜炎	
急性脳炎	25
細菌性髄膜炎	
無菌性髄膜炎	
マイコプラズマ肺炎	
クラミジア肺炎	
成人麻疹	142
上記を除く疾病	



病原体検出情報

週別病原体 抗体検出結果 (2002年 35 ~ 42週)

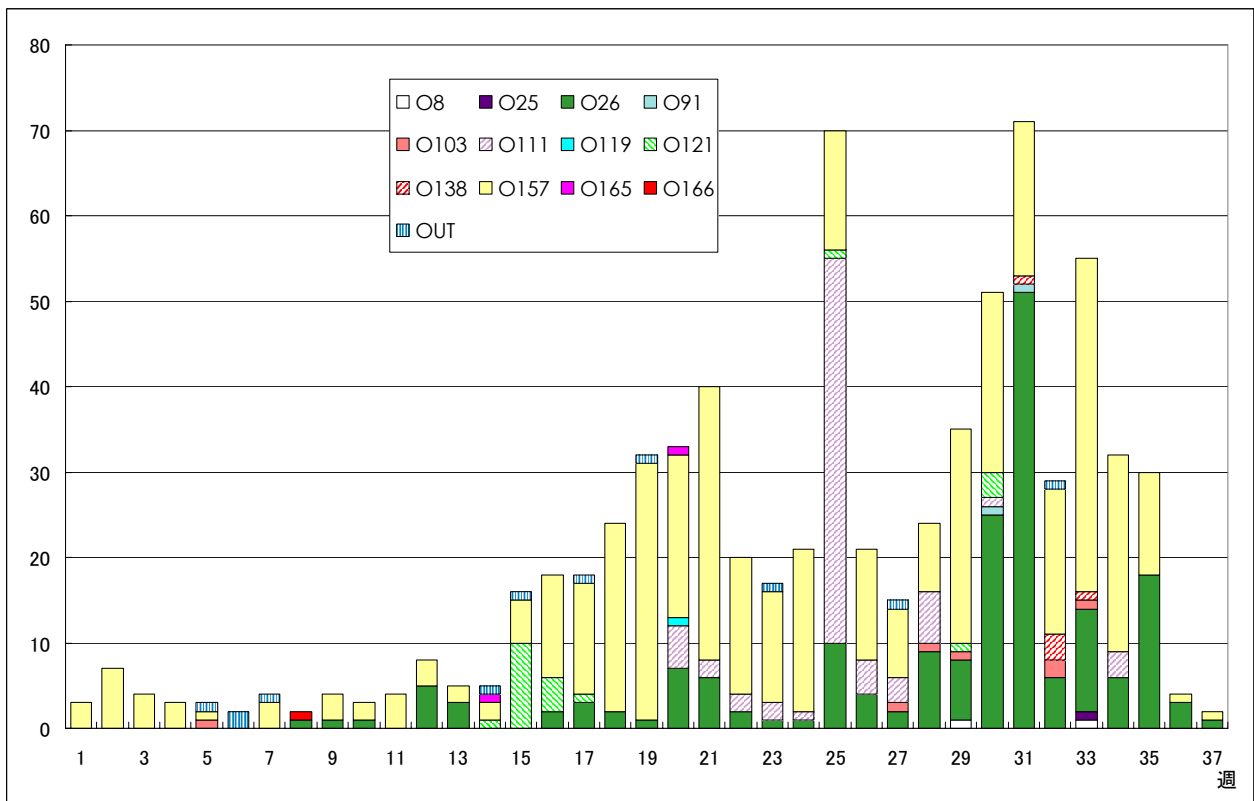
検出病原体 抗体		検体採取週								合計	
		2002年									
		35	36	37	38	39	40	41	42		
ウイルス	インフルエンザAソ連型										
	インフルエンザA香港型										
	インフルエンザB型										
	RSV			1		1					2
	アデノ	1	5	5	2	2	4	1	6	26	
	エンテロ	8	9	6	4	2	5	7	3	44	
	SRSV=NLV	1		1			1	26		29	
	ロタ	1			1			1		3	
	単純ヘルペス		1					1	1	3	
	水痘 帯状疱疹					1		1		2	
	EBV			1						1	
	CMV					1				1	
	HHV6/7			4		1				5	
	ムンプス		1	1						2	
	麻疹			1		1				2	
	パルボB19										
	分離型別	ポリオ1									
		ポリオ2									
		アデノ1	1					1			2
		アデノ2									
		アデノ3	1	1	2	1		1			6
		エコー13	3	1	3						7
		コクサッキー-A6									
抗体	デング			1						1	
	ツツガムシ										
電顕											
細菌	カンピロバクター		1							1	
	サルモネラ										
	下痢原性大腸菌	1								1	
	エロモナス			1						1	
	O157										
	MRSAコアグララーゼ 型	4	1		6	1	1	3		16	
	MRSAコアグララーゼ 型	2	3	3	5	4	5	2	3	27	
	MRSAコアグララーゼ 型	1								1	
	MSSAコアグララーゼ 型			1						1	
	溶連菌 T-1型										
	溶連菌 T-3型								1	1	
	溶連菌 T-4型										
	溶連菌 T-6型										
	溶連菌 T-12型								1	1	
	溶連菌 T-22型										
溶連菌 T-25型											
溶連菌 T-28型											
溶連菌 UT											
性感染症	梅毒	2	2	1		2		4	1	12	
	クラミジア抗体	15	22	31	20	16	15	28	11	158	
	クラミジア遺伝子		1		2			2		5	
	淋菌遺伝子	1	1							2	
	パピローマ	1	3	3	1	1	4		4	17	

臨床診断名別病原体検出結果 (2002年 35~ 42週)

臨床診断名 検出病原体	インフルエンザ (脳炎を 含む)	上気道炎	下気道炎	咽頭結膜熱	球菌性咽頭炎	A群溶血性レンサ球菌	感染性胃腸炎	無菌性髄膜炎	脳炎	ヘルパンギーナ	手足口病	伝染性紅斑	発疹症	流行性耳下腺炎	口内炎	水痘	その他	合計
インフルエンザAソ連型																		
インフルエンザA香港型																		
インフルエンザB型																		
RSV			1														1	2
アデノ		5	6			6											9	26
アデノ1						1						1						2
アデノ2																		
アデノ3		3				1				1							1	6
エンテロ		5	8			2	13			1	1		4	1			9	44
エコー 13							6										1	7
コクサッキー A6																		
ポリオ 1																		
ポリオ 2																		
ムンプス													2					2
SRSV = NLV						29												29
ロタ						3												3
単純ヘルペス			1								1						1	3
水痘 帯状疱疹							1						1					2
パルボ B19																		
カンピロバクター						1												1
サルモネラ																		
下痢原性大腸菌						1												1

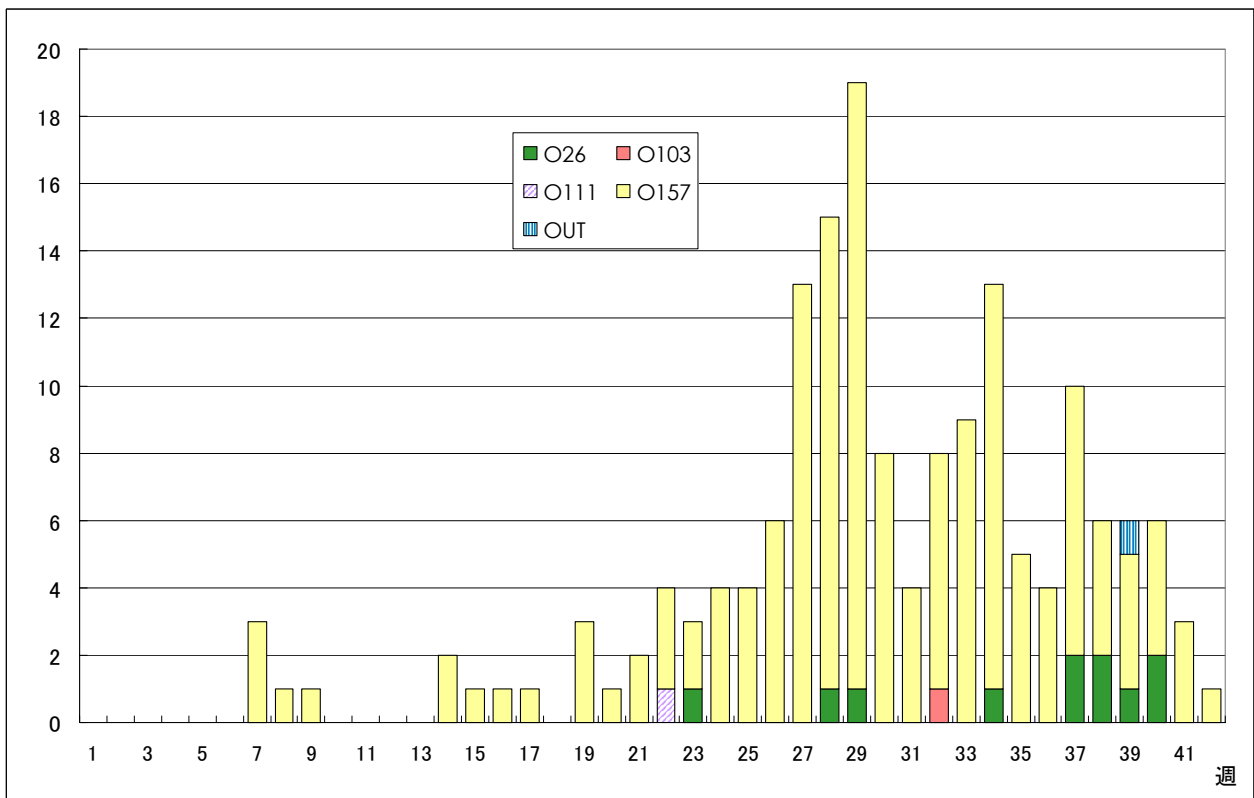
病原体検出情報（腸管出血性大腸菌感染症）

腸管出血性大腸菌感染症患者から検出された細菌（全国）



病原微生物検出情報（2002年9月26日現在報告数）

腸管出血性大腸菌感染症患者から検出された細菌（東京都）



感染症発生動向調査（東京都）

年齢階級別累計表(2002年 42週)

	インフル エンザ	咽頭 結膜熱	A群溶血性 レンサ球菌咽頭炎	感染性 胃腸炎	水痘	手足口病	伝染性 紅斑	突発性 発疹	百日咳	風疹	ヘルパン ギーナ	麻疹 (成人以外)	流行性 耳下腺炎	急性出血 性結膜炎	流行性 角結膜炎	不明 発疹症	M C L S
～6ヶ月				5	4			4			1						
～1歳				22	4	6	5	39			1	1					
1歳		4	4	32	7	12	1	30			2	1	1				
2歳		3	3	42	7	8	1	1			1		1				
3歳		2	9	31	13	7	1				1		8		1		
4歳		3	8	28	17	3	2						10				
5歳			7	15	12	3	2	1					19				
6歳			9	22	3	2	1				2		7				
7歳		1	6	13	1		1						8				
8歳			4	7	1		1						3				
9歳			2	10									1				
10～14歳			6	18			1				1	3	6				
15～19歳			1	10									2				
20～29歳		1	5	64	1										4		
30～39歳															1		
40～49歳															2		
50～59歳															1		
60～69歳																	
70～79歳																	
80歳以上																	
合計	0	14	64	319	70	41	16	75	0	0	9	5	66	0	9	0	0
先週比	0	2	22	0	14	6	1	-12	0	0	-7	4	31	0	-6	-11	-2

注：小児科定点把握対象疾病のうち、「20～29歳」は「20歳以上」と読み替える。
眼科疾患のうち、「70～79歳」は「70歳以上」と読み替える。

保健所別累計表 (2002年 42週)

	インフル エンザ	咽頭 結膜熱	A群溶血性 レンサ球菌咽頭炎	感染性 胃腸炎	水痘	手足口病	伝染性 紅斑	突発性 発疹	百日咳	風疹	ヘルパン ギーナ	麻疹 (成人以外)	流行性 耳下腺炎	急性出血 性結膜炎	流行性 角結膜炎	不明 発疹症	MCLS	合計
千代田			1															1
中央区			1	6	4	4		4					3					22
みなと		9	4	4				2					1					20
新宿区		2	3	21		1		1										28
文京			1	6	4		1								3			15
台東			3	5		2		3			1	1	1					16
墨田区			2	2	1			1					1					7
江東区			5	11	3	1		2			2		5		1			30
品川区			4	16	4	2	4	3					3					36
目黒区			2	1	1		2	2										8
大田区			2	26	2	2	3	5			1		7					48
世田谷区		2	2	26	7	4	1	5			1		7					55
渋谷区		1		14	4			1					1					21
中野区			3	12				4					1					20
杉並			4	6				3					1					14
池袋			1			1									3			5
長崎				1	2	1		1										5
北区			6	8	2			4					2					22
荒川区			1	1								2			2			6
板橋区				4	2			2			2		1					11
練馬区			1	2	3	1	1	1										9
足立			2	10	1													13
葛飾			3	13	2	4		8					9					39
江戸川			3	41	3	3		2					2					54

保健所別累計表 (2002年 42週)

	インフル エンザ	咽頭 結膜熱	A群溶血性 レンサ球菌咽頭炎	感染性 胃腸炎	水痘	手足口病	伝染性 紅斑	突発性 発疹	百日咳	風疹	ヘルパン ギーナ	麻疹 (成人以外)	流行性 耳下腺炎	急性出血 性結膜炎	流行性 角結膜炎	不明 発疹症	MCLS	合計
多摩川					5			2					4					11
秋川			2	12				1					6					21
八王子			1		2	1	1	1					4					10
南多摩			1	10	2			2					1					16
町田				11		13							2					26
多摩立川			1	6	6							2	1					16
村山大和			1	5									1					7
府中小金井					1													1
狛江調布			2	4	2	1		5			1		1					16
三鷹武蔵野			1	15	2			4										22
多摩小平				7	1		2	5			1		1					17
多摩東村山			1	13	4		1	1										20
島しょ																		

東京都合計	-	14	64	319	70	41	16	75	-	-	9	5	66	-	9	-	-	688
定点当り報告数	-	0.10	0.45	2.25	0.49	0.29	0.11	0.53	-	-	0.06	0.04	0.46	-	0.64	-	-	

保健所別累計表 (定点当り) 2002年 42週

	インフル エンザ	咽頭 結膜熱	A群溶血性 レンサ球菌咽頭炎	感染性 胃腸炎	水痘	手足口病	伝染性 紅斑	突発性 発疹	百日咳	風疹	ヘルパン ギーナ	麻疹 (成人以外)	流行性 耳下腺炎	急性出血 性結膜炎	流行性 角結膜炎	不明 発疹症	MCLS
千代田			0.25														
中央区			0.33	2.00	1.33	1.33		1.33					1.00				
みなと		1.50	0.67	0.67				0.33					0.17				
新宿区		0.33	0.50	3.50		0.17		0.17									
文京			0.33	2.00	1.33		0.33								3.00		
台東			1.00	1.67		0.67		1.00			0.33	0.33	0.33				
墨田区			0.67	0.67	0.33			0.33					0.33				
江東区			1.67	3.67	1.00	0.33		0.67			0.67		1.67		1.00		
品川区			0.67	2.67	0.67	0.33	0.67	0.50					0.50				
目黒区			0.67	0.33	0.33		0.67	0.67									
大田区			0.22	2.89	0.22	0.22	0.33	0.56			0.11		0.78				
世田谷区		0.25	0.25	3.25	0.88	0.50	0.13	0.63			0.13		0.88				
渋谷区		0.25		3.50	1.00			0.25					0.25				
中野区			0.50	2.00				0.67					0.17				
杉並			0.67	1.00				0.50					0.17				
池袋			0.25			0.25									3.00		
長崎				1.00	2.00	1.00		1.00									
北区			1.50	2.00	0.50			1.00					0.50				
荒川区			0.50	0.50								1.00			2.00		
板橋区				0.67	0.33			0.33			0.33		0.17				
練馬区			0.20	0.40	0.60	0.20	0.20	0.20									
足立			0.50	2.50	0.25												
葛飾			0.75	3.25	0.50	1.00		2.00					2.25				
江戸川			0.75	10.25	0.75	0.75		0.50					0.50				

保健所別累計表 (定点当り) 2002年 42週

	インフル エンザ	咽頭 結膜熱	A群溶血性 レンサ球菌咽頭炎	感染性 胃腸炎	水痘	手足口病	伝染性 紅斑	突発性 発疹	百日咳	風疹	ヘルパン ギーナ	麻疹 (成人以外)	流行性 耳下腺炎	急性出血 性結膜炎	流行性 角結膜炎	不明 発疹症	MCLS
多摩川					1.67			0.67					1.33				
秋川			1.00	6.00				0.50					3.00				
八王子			0.50		1.00	0.50	0.50	0.50					2.00				
南多摩			0.33	3.33	0.67			0.67					0.33				
町田				5.50		6.50							1.00				
多摩立川			0.25	1.50	1.50							0.50	0.25				
村山大和			0.50	2.50									0.50				
府中小金井					0.33												
狛江調布			0.67	1.33	0.67	0.33		1.67			0.33		0.33				
三鷹武蔵野			0.25	3.75	0.50			1.00									
多摩小平				2.33	0.33		0.67	1.67			0.33		0.33				
多摩東村山			0.33	4.33	1.33		0.33	0.33									
島しょ																	

東京都合計	-	14	64	319	70	41	16	75	-	-	9	5	66	-	9	-	-
定点当り報告数	-	0.10	0.45	2.25	0.49	0.29	0.11	0.53	-	-	0.06	0.04	0.46	-	0.64	-	-