

2002年第44週報告分

- 発生動向総覧 / 調査票通信
- 全数届出患者数一覧表
- 定点報告疾病集計表
- 疾病別グラフ(四類定点週報告分)
- 病原体検出情報(表・グラフ)  
-A群溶血性レンサ球菌感染症-
- 年齢階級別累計表
- 保健所別累計表
- 保健所別定点当たり累計表

東京都医師会感染症予防検討委員会

事務局:東京都立衛生研究所疫学情報室

電話:03-3363-3213(直通)

FAX:03-5332-7365

E-mail: idsc@tokyo-eiken.go.jp

アドレス: www.tokyo-eiken.go.jp/IDSC/



**（全数情報）**

- ・細菌性赤痢が4件報告された。フレキシネル菌1件（推定感染地：ウズベキスタン）、ソネ菌3件（推定感染地：インド、サイパン、ラオス・ネパール）である。
- ・腸管出血性大腸菌感染症が3件報告された。すべてO157（VT2産生株1件、VT1+VT2産生株2件）である。そのうち入院は2件で、HUSの報告はなかった。
- ・アメーバ赤痢が2件報告された。感染地、感染経路とも不明である。
- ・オウム病が1件報告された。国内感染が推定されており、鳥などの媒介動物との接触は確認されていない。
- ・急性ウイルス性肝炎が2件報告された。どちらもB型（同性間性的接触1件、不明1件）で、推定感染地は国内である。
- ・HIV感染症が8件報告された。AIDS1件、無症候性キャリア7件で、推定感染経路は異性間性的接触5件、同性間性的接触3件である。
- ・梅毒が1件報告された。早期顕症梅毒 期で、同性間性的接触による感染が推定されている。  
(推定される感染地は医師の届出によるものです)

**（定点情報）**

- ・感染性胃腸炎が増加している。

**（病原体情報）**

- ・不明発疹症1名の咽頭拭い液よりエコーウイルス11型が分離された。
- ・咽頭炎1名、気管支肺炎1名の咽頭拭い液よりエコーウイルス22型が分離された。
- ・不明熱1名の咽頭拭い液よりアデノウイルス2型が分離された。
- ・歯肉口内炎1名の咽頭拭い液よりコクサッキーウイルスB群2型が分離された。
- ・胃腸炎集団発生の1事例において、患者18名からNLV（SRSV）が検出された。
- ・定点から搬入された頸管拭い液12体中5件からパピローマウイルスの遺伝子が検出された。
- ・菌株で搬入されたA群溶血性レンサ球菌はT12型であった。スワブで搬入された咽頭拭い液からはT28型のA群溶血性レンサ球菌が検出された。
- ・クラミジア・トラコマチス特異抗体が70検体中25件、クラミジア・トラコマチス遺伝子が9検体中2件、淋菌遺伝子が53検体中2件検出された。

## 調査票通信

定点医療機関からのコメントを掲載

### 練馬区

・20歳以上男性麻疹は、麻疹ワクチン未接種でした。

### 南多摩

・2歳以下の乳幼児に下痢・嘔吐が流行してきました。

### 村山大和

・予防接種未接種の成人男子3名麻疹発症。3人に関連性はなし。

全数届出患者数一覧表 2002年44週

分類	疾病名	東京都分(報告週)					全国分(診断週)	
		41週	42週	43週	44週	年累計	44週	年累計
一類	エボラ出血熱							
	クミア・コンゴ出血熱							
	ペスト							
	マ・ルブルグ病							
	ラッサ熱							
二類	コレラ					14	1	48
	細菌性赤痢	2	2	4	4	95	9	607
	腸チフス		1			22		56
	パラチフス			1		11		29
	急性灰白髄炎							
	ジフテリア							
三類	腸管出血性大腸菌感染症	3	1	4	3	176	30	2971
四類 (全数届出)	アメ-バ赤痢	2	1	2	2	108	4	389
	エキノкокクス症							8
	黄熱							
	オウム病				1	4	2	54
	回歸熱							
	ウイルス性肝炎(急性肝炎)	5	2	2	2	149	5	826
	Q熱					28		36
	狂犬病							
	クリプトスポリジウム症					4		107
	クロイツフェルト・ヤコブ病					8	2	109
	劇症型溶血性レンサ球菌感染症					9	1	75
	後天性免疫不全症候群	8	5	15	8	327	6	775
	コクシジオイデス症							3
	ジアルジア症	1		1		43		98
	腎症候性出血熱							
	髄膜炎菌性髄膜炎					1		6
	先天性風疹症候群							
	炭疽							
	ツツガムシ病					6	13	152
	デング熱					14		46
	日本紅斑熱							30
	日本脳炎							6
	乳児ボツリヌス症							
	梅毒	1	1	1	1	53	1	487
	破傷風					6		87
	バンコマイシン耐性腸球菌感染症		1			7	2	37
	ハンタウイルス肺症候群							
	Bウイルス病							
	ブルセラ症					1		1
	発疹チフス							
マラリア		1	1		26	1	70	
ライム病					2		14	
レジオネラ症	1		3		18	2	148	
ウエストナイル熱								

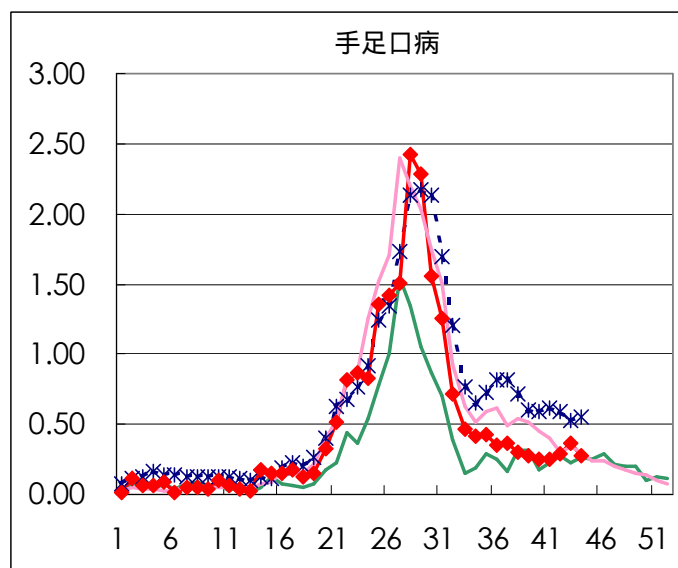
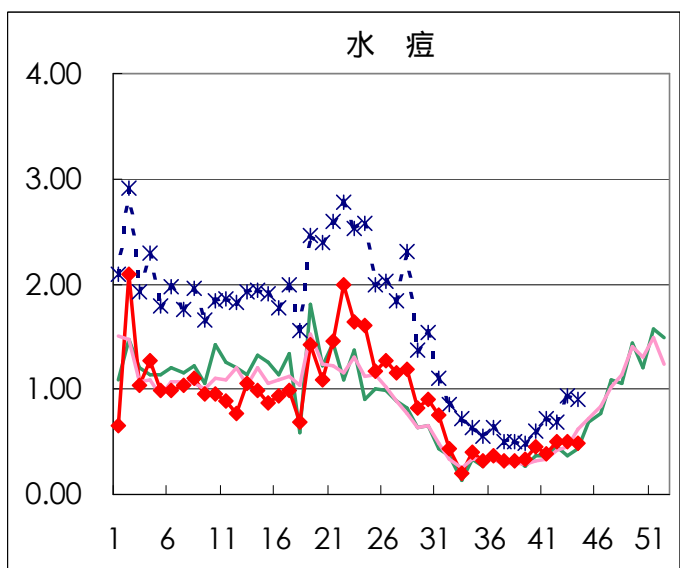
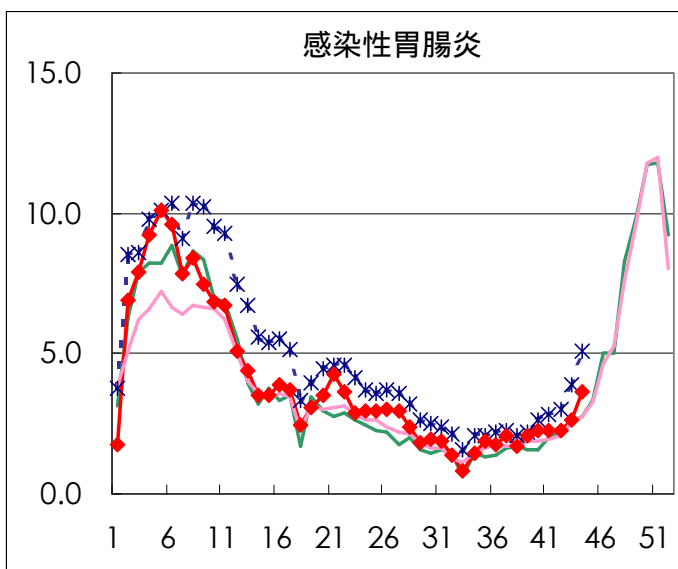
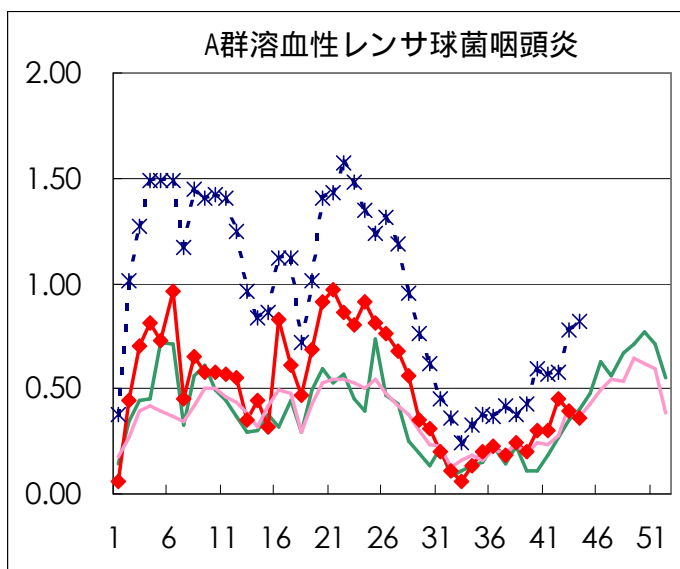
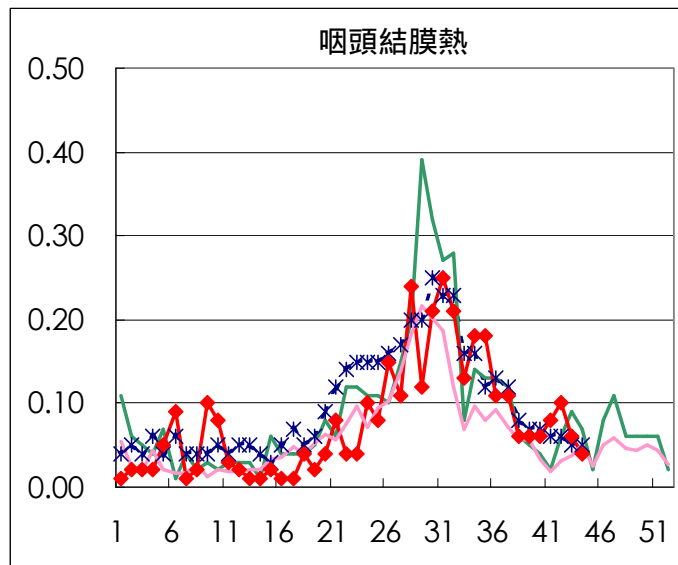
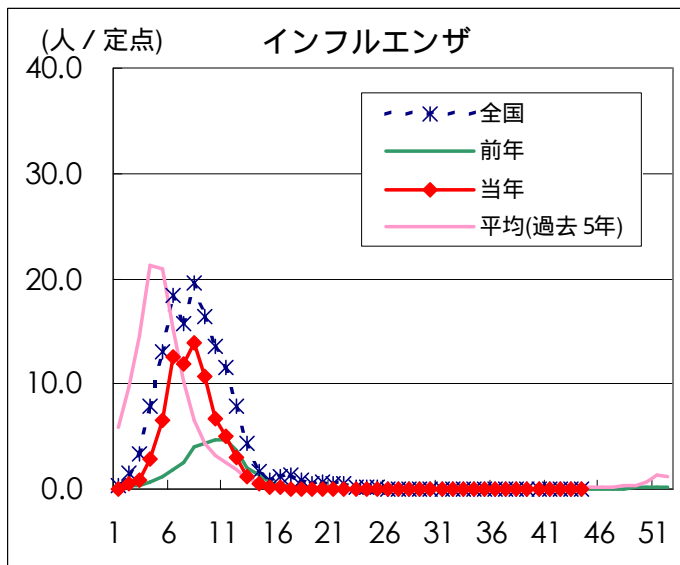
医師からの追加届出により増加することがあります(2002/11/06集計)。

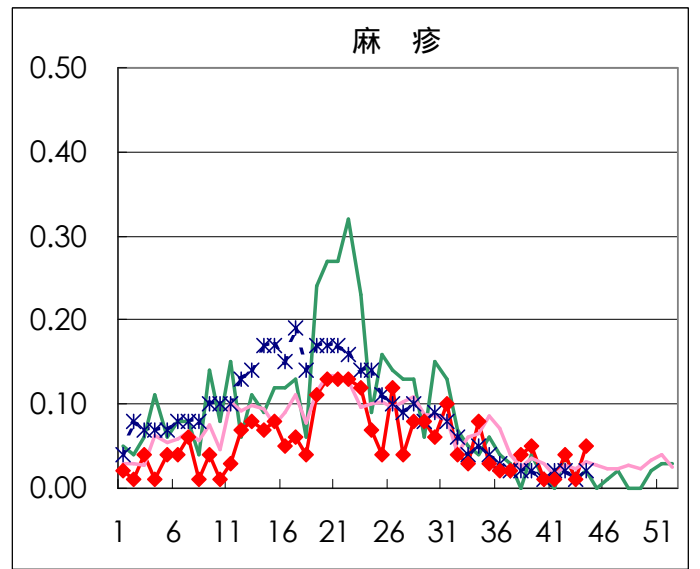
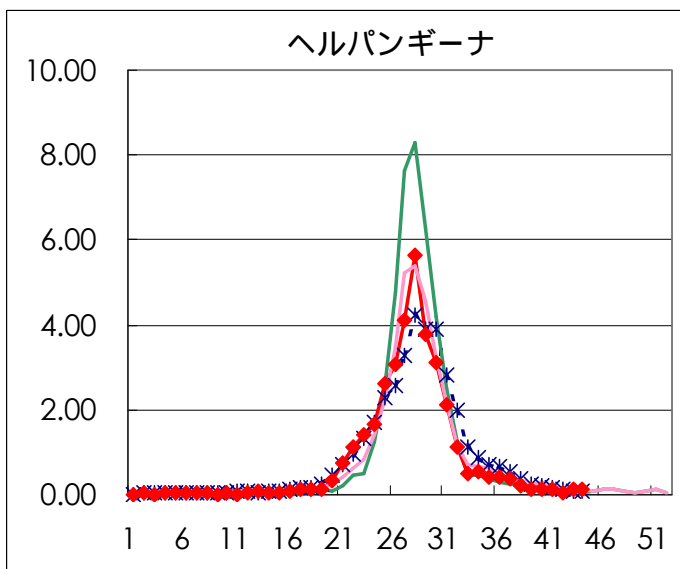
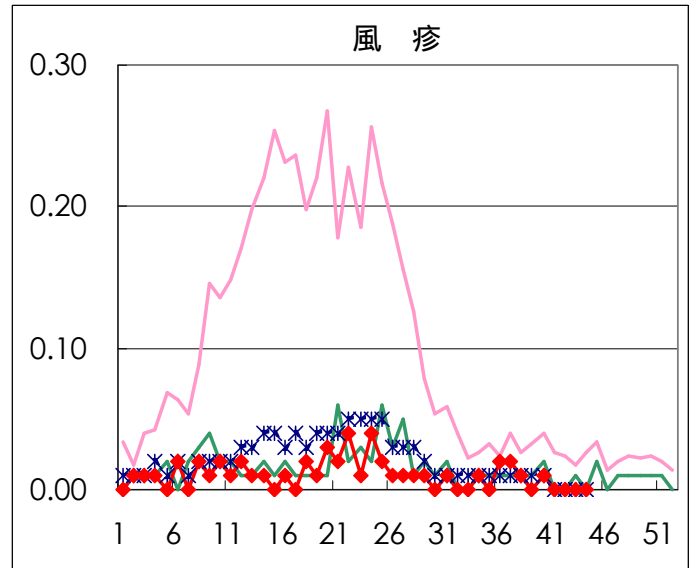
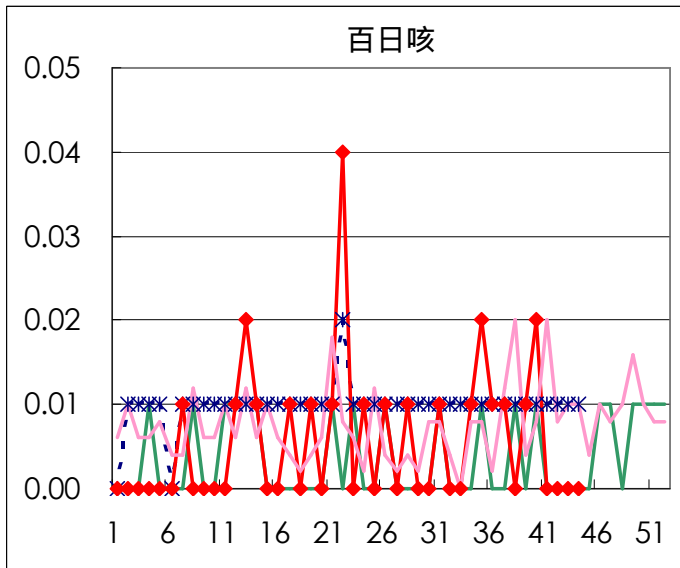
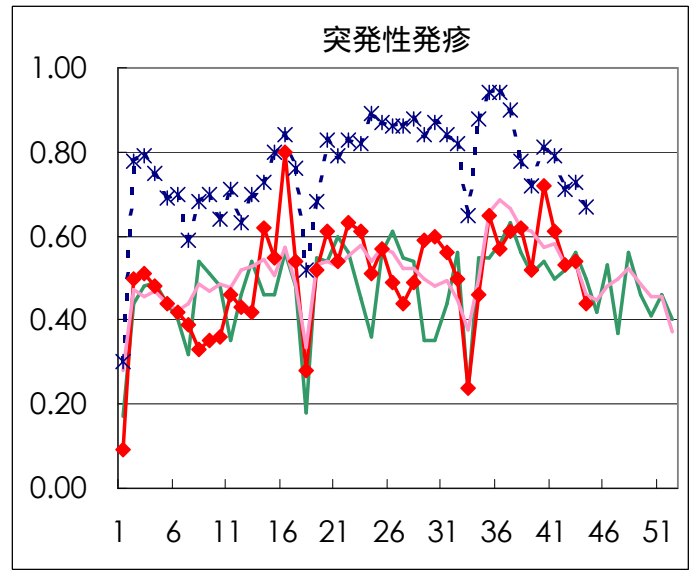
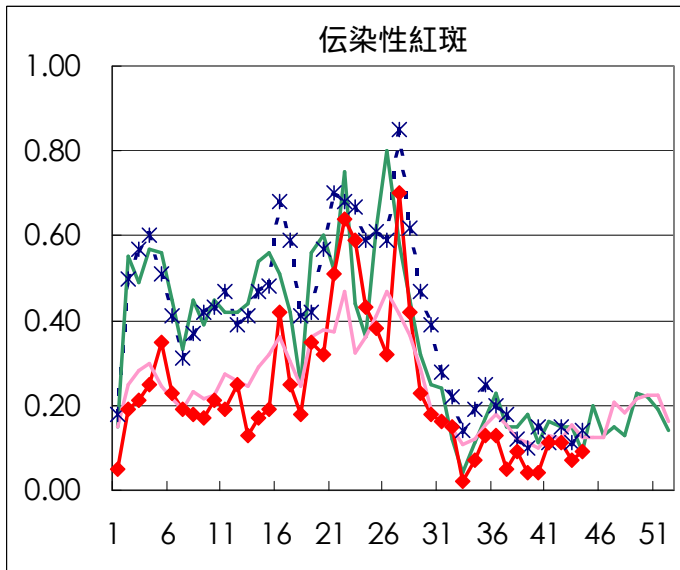
## 定点報告疾病集計表（男女別）

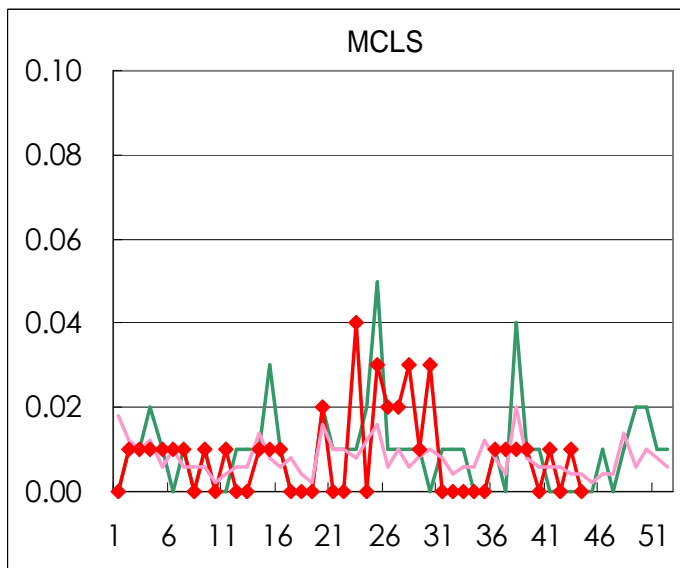
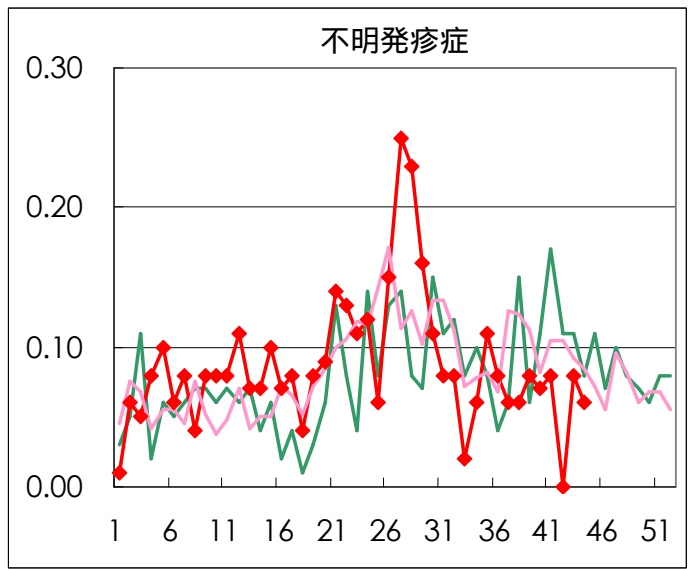
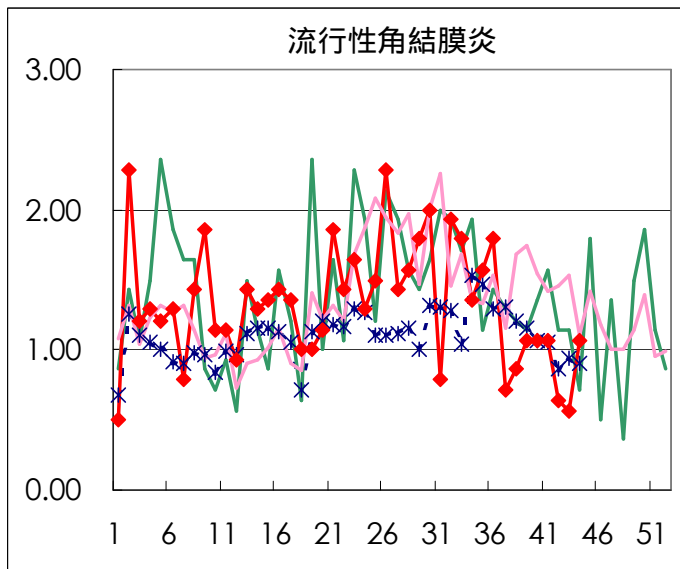
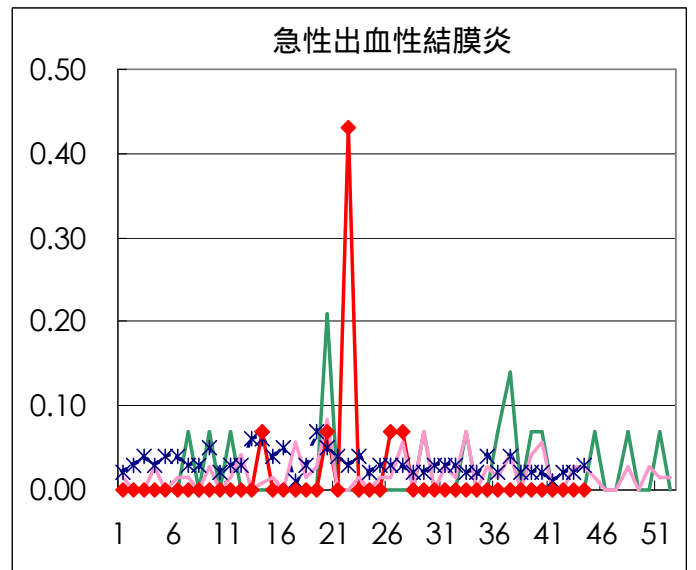
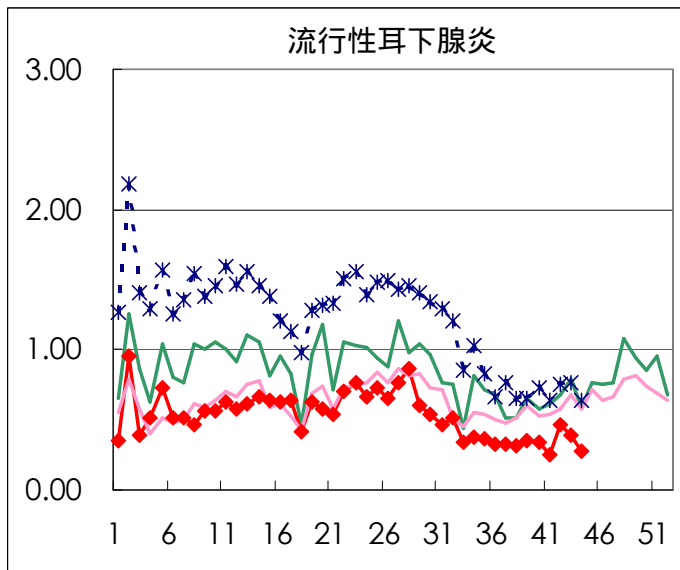
疾病名	性	2002年 週				累計
		41	42	43	44	
インフルエンザ	男				2	2
	女			1		1
咽頭結膜熱	男	6	9	5	2	22
	女	6	5	4	3	18
A群溶血性レンサ球菌咽頭炎	男	26	37	28	30	121
	女	16	27	27	21	91
感染性胃腸炎	男	182	168	196	276	822
	女	137	154	182	238	711
水痘	男	27	47	37	45	156
	女	29	24	36	23	112
手足口病	男	23	20	34	25	102
	女	12	21	18	14	65
伝染性紅斑	男	4	9	1	8	22
	女	11	7	9	5	32
突発性発疹	男	49	33	33	33	148
	女	38	42	43	29	152
百日咳	男					
	女					
風疹	男					
	女					
ヘルパンギーナ	男	4	2	14	12	32
	女	12	7	5	8	32
麻疹(成人以外)	男	1		1	4	6
	女		5		3	8
流行性耳下腺炎	男	20	37	27	18	102
	女	15	29	29	20	93
不明発疹症	男	3		4	5	12
	女	8		8	4	20
MCL S	男	1				1
	女	1		2		3
急性出血性結膜炎	男					
	女					
流行性角結膜炎	男	10	6	5	15	36
	女	5	3	3		11
急性脳炎（日本脳炎を除く）	男					
	女					
細菌性髄膜炎	男				1	1
	女		1			1
無菌性髄膜炎	男				1	1
	女			1		1
マイコプラズマ肺炎	男	3	8	2	3	16
	女	2	4	7	1	14
クラミジア肺炎（オウム病は除く）	男					
	女					
成人麻疹	男	1		1		2
	女	1		1	3	5

「累計」欄は、当週を含む過去4週分の合計を示したものです。空欄は、報告がなかったことを示しています。

# 疾病別グラフ (四類定点週報告分)

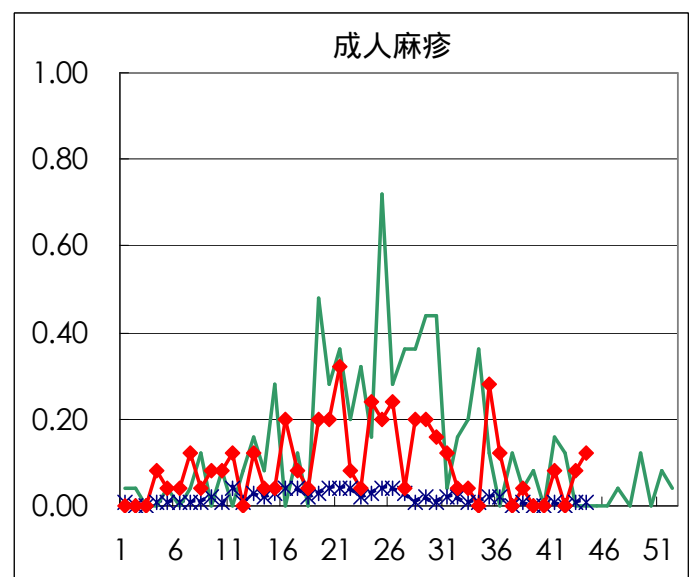
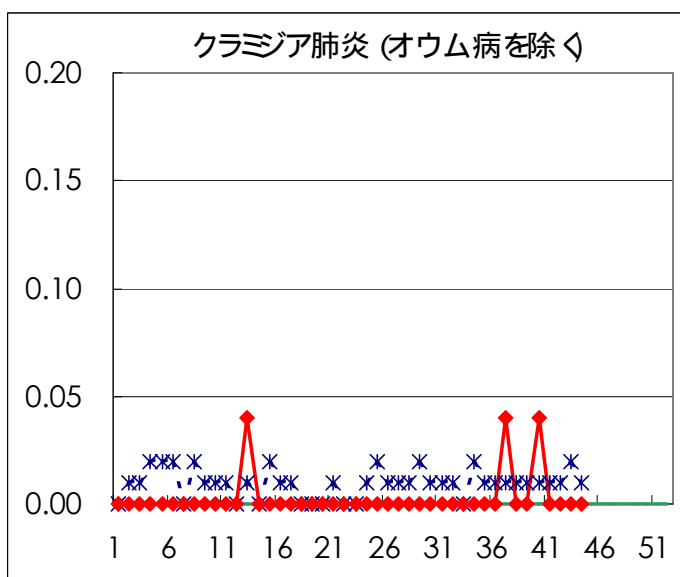
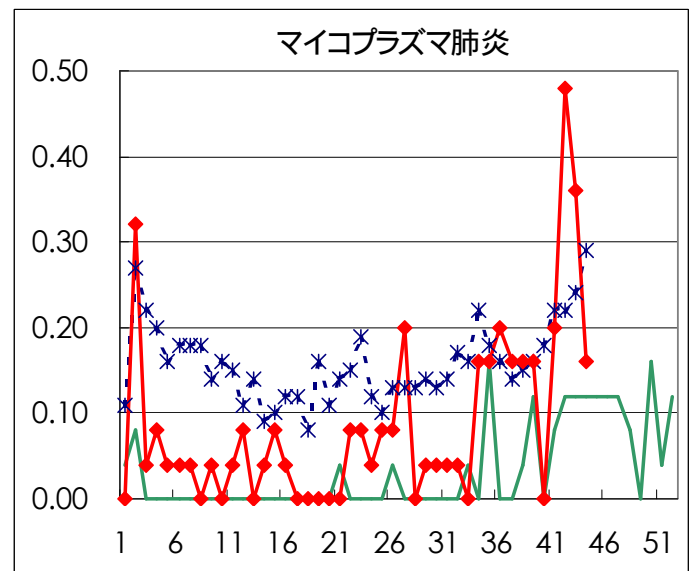
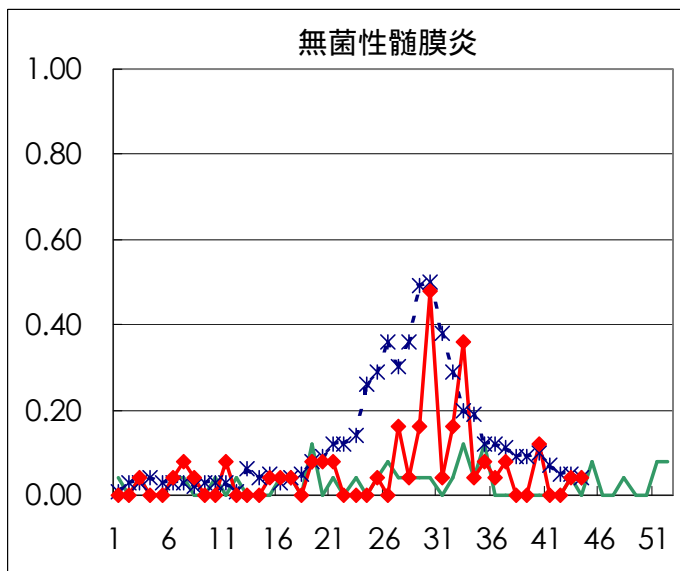
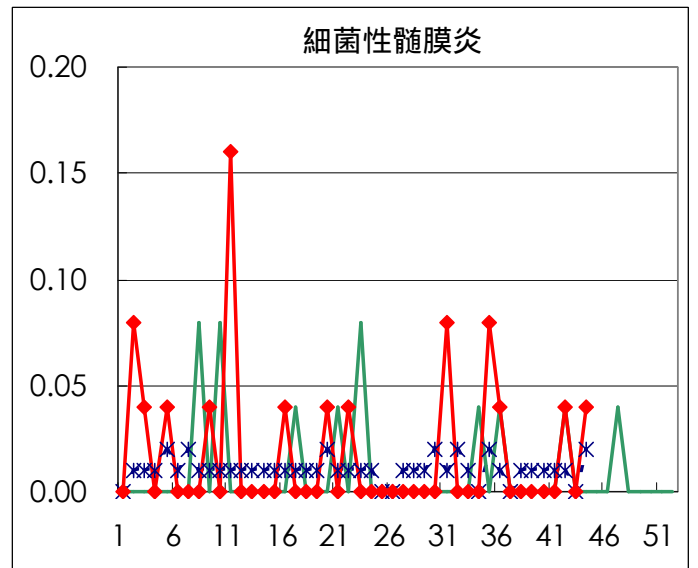
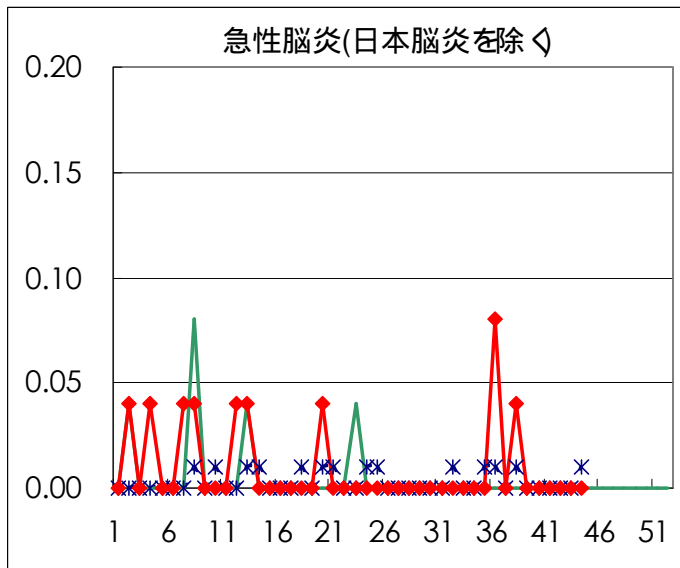






疾病別の定点医療機関数	
疾病	医療機関数
インフルエンザ	178
急性出血性結膜炎	14
流行性角結膜炎	25
急性脳炎	
細菌性髄膜炎	
無菌性髄膜炎	
マイコプラズマ肺炎	
クラミジア肺炎	142
成人麻疹	
上記を除く疾病	





# 病原体検出情報

週別病原体 抗体検出結果 (2002年 37~ 44週)

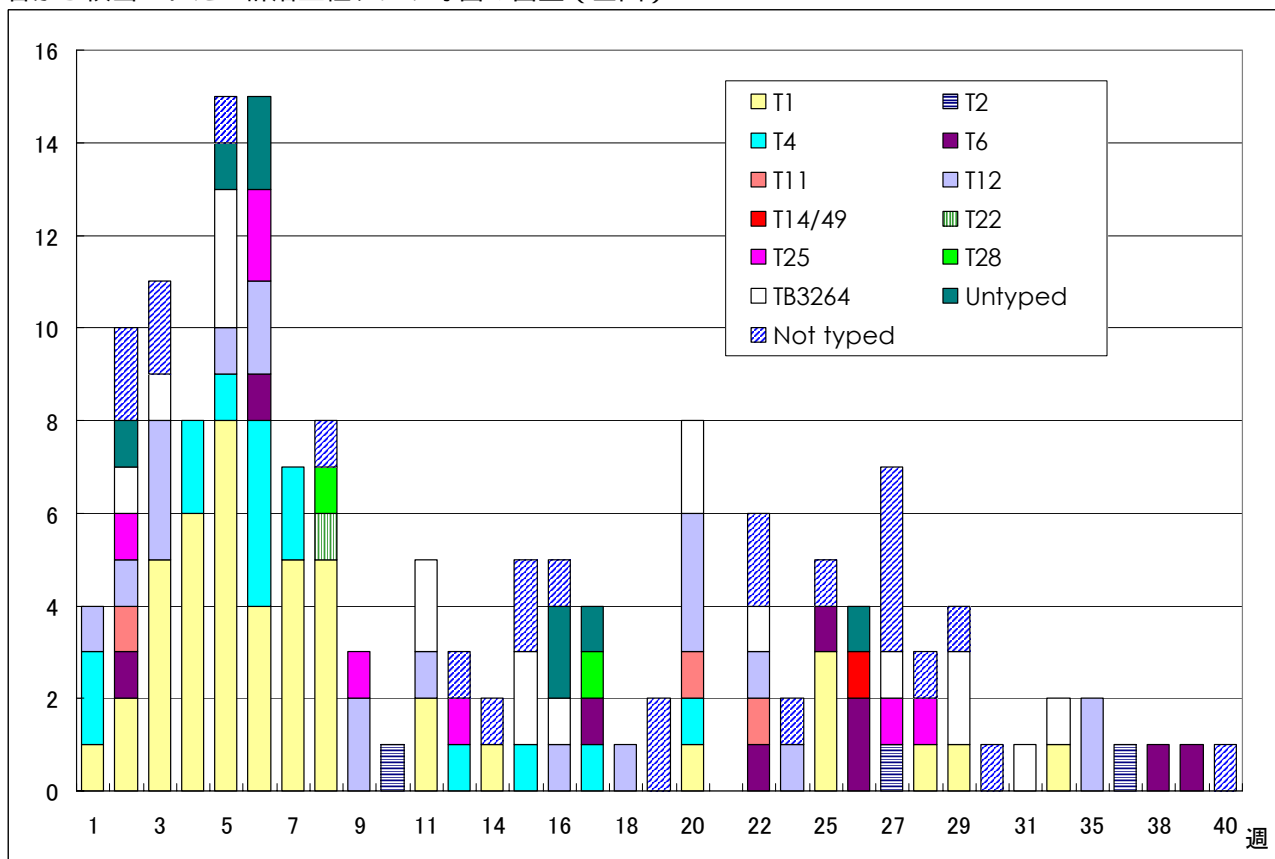
検出病原体 抗体		検体採取週								合計	
		2002年									
		37	38	39	40	41	42	43	44		
ウイルス	インフルエンザAソ連型										
	インフルエンザA香港型										
	インフルエンザB型										
	RSV	1		1					4		6
	アデノ	5	2	2	4	1	6	2	3		25
	エンテロ	6	4	2	5	7	3	3			30
	SRSV=NLV	1			1	26		1	18		47
	ロタ		1			1					2
	単純ヘルペス					1	1			1	3
	水痘 帯状疱疹			1		1					2
	EBV	1	1						1		3
	CMV			1							1
	HHV6/7	4	1	1					1		7
	ムンプス	1									1
	麻疹	1		1							2
	パルボB19										
	分離型別	ポリオ1									
		ポリオ2									
		アデノ1				2					2
		アデノ2						2			2
		アデノ3	2	1		1					4
		エコー13	3								3
		コクサッキーA6									
	抗体	デング	1								1
		ツツガムシ									
	電顕										
	細菌	カンピロバクター									
サルモネラ											
下痢原性大腸菌											
エロモナス		1								1	
O157											
MRSAコアグラウゼ 型			6	1	1	3		1		12	
MRSAコアグラウゼ 型		3	5	4	5	2	3	2	4	28	
MRSAコアグラウゼ 型											
MSSAコアグラウゼ 型		1								1	
溶連菌 T-1型											
溶連菌 T-3型							1			1	
溶連菌 T-4型			1							1	
溶連菌 T-6型											
溶連菌 T-12型						1	1		1	3	
溶連菌 T-22型											
溶連菌 T-25型											
溶連菌 T-28型				1					1		
溶連菌 UT				1					1		
性感染症	梅毒	1		2		4	1			8	
	クラミジア抗体	31	20	16	15	28	11	20	25	166	
	クラミジア遺伝子		2			2		2	2	8	
	淋菌遺伝子								2	2	
	パピローマ	3	1	1	4		4	7	3	23	

臨床診断名別病原体検出結果 (2002年 37~ 44週)

臨床診断名 検出病原体	インフルエンザ (脳炎を 含む)	上気道炎	下気道炎	咽頭結膜熱	球菌性咽頭炎	A群溶血性レンサ	感染性胃腸炎	無菌性髄膜炎	脳炎	ヘルパンギーナ	手足口病	伝染性紅斑	発疹症	流行性耳下腺炎	口内炎	水痘	その他	合計
インフルエンザAソ連型																		
インフルエンザA香港型																		
インフルエンザB型																		
RSV			1														5	6
アデノ		6	8			5											6	25
アデノ1						2												2
アデノ2			1														1	2
アデノ3		2				1			1									4
エンテロ		5	8					7					4				6	30
エコー 13								3										3
コクサッキー A6																		
ポリオ 1																		
ポリオ 2																		
ムンプス													1					1
SRSV = NLV						29											18	47
ロタ						2												2
単純ヘルペス			1														2	3
水痘 帯状疱疹								1					1					2
パルボ B19																		
カンピロバクター																		
サルモネラ																		
下痢原性大腸菌																		

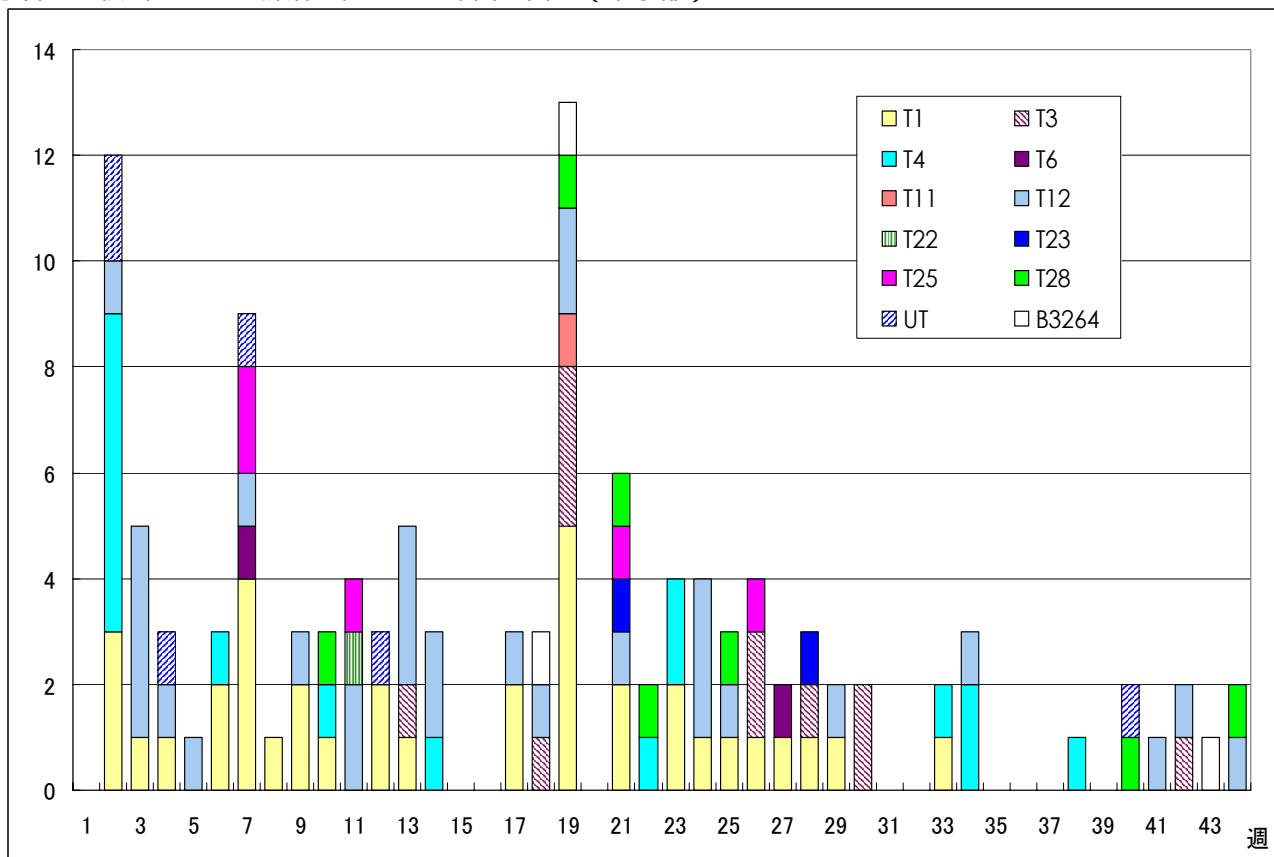
# 病原体グラフ (A群溶血性レンサ球菌感染症)

患者から検出されたA群溶血性レンサ球菌の菌型 (全国)



LASR 病原微生物検出情報 (2002年10月25日現在報告数)

患者から検出されたA群溶血性レンサ球菌の菌型 (東京都)



微生物部細菌第二研究科

年齢階級別累計表 (2002年 44週)

	インフル エンザ	咽頭 結膜熱	A群溶血性 レンサ球菌咽頭炎	感染性 胃腸炎	水痘	手足口病	伝染性 紅斑	突発性 発疹	百日咳	風疹	ヘルパン ギーナ	麻疹 (成人以外)	流行性 耳下腺炎	急性出血 性結膜炎	流行性 角結膜炎	不明 発疹症	M C L S
～ 6ヶ月				6				6				1					
～ 1歳				33	3	3	1	39			1					2	
1歳		1	1	69	16	15	4	15			6					2	
2歳				2	66	10	3		1		3		1				
3歳		1		2	46	9	7	2	1				5			1	
4歳				6	35	14	2				1		6				
5歳				8	31	8	5						9				
6歳				14	32	5	1				1		3				
7歳		1		5	24	1	1	4			2	2	3			1	
8歳		1		5	26		1	1			1		3			2	
9歳				4	15								2				
10～14歳	1	1		2	20	2		1			1		1				
15～19歳				1	14		1						1				
20～29歳				1	97						4	4	4		6	1	
30～39歳															3		
40～49歳	1														3		
50～59歳															1		
60～69歳																	
70～79歳															2		
80歳以上																	
合計	2	5	51	514	68	39	13	62	0	0	20	7	38	0	15	9	0
先週比	1	-4	-4	136	-5	-13	3	-14	0	0	1	6	-18	0	7	-3	-2

注：小児科定点把握対象疾病のうち、「20～29歳」は「20歳以上」と読み替える。  
眼科疾患のうち、「70～79歳」は「70歳以上」と読み替える。

保健所別累計表 (2002年 44週)

	インフル エンザ	咽頭 結膜熱	A群溶血性 レンサ球菌咽頭炎	感染性 胃腸炎	水痘	手足口病	伝染性 紅斑	突発性 発疹	百日咳	風疹	ヘルパン ギーナ	麻疹 (成人以外)	流行性 耳下腺炎	急性出血 性結膜炎	流行性 角結膜炎	不明 発疹症	MCLS	合計
千代田																		
中央区				18	7	4		2					1					32
みなと						1									2			3
新宿区			1	39	1	2	1					2			5	2		53
文京				10			2	2					1		4			19
台東		1	1	27		1	1	3			1		1					36
墨田区			1	12	1			4										18
江東区		2	1	8	2			3				1	2		1	1		21
品川区			4	24	1			2					1			1		33
目黒区			1	6	1	1	4	3			1							17
大田区			13	36	4			7			1		4			1		66
世田谷区		1		39	5	3	3	7			2		1			1		62
渋谷区				23	3	1		1					1					29
中野区				14	3			2										19
杉並			2	6	1	2					1							12
池袋				2			1				1				2			6
長崎				7														7
北区			3	22	4	1		3					5					38
荒川区				7														7
板橋区				1	4													5
練馬区	1	1	3	4	7		1	2				1	2					22
足立			3	10	7								1					21
葛飾			3	18	1	1		6			4		2			2		37
江戸川			7	54	4	4		2			2							73

保健所別累計表 (2002年 44週)

	インフル エンザ	咽頭 結膜熱	A群溶血性 レンサ球菌咽頭炎	感染性 胃腸炎	水痘	手足口病	伝染性 紅斑	突発性 発疹	百日咳	風疹	ヘルパン ギーナ	麻疹 (成人以外)	流行性 耳下腺炎	急性出血 性結膜炎	流行性 角結膜炎	不明 発疹症	MCLS	合計
多摩川				3	1			1					3					8
秋川				5				1					5					11
八王子					1	4							1		1			7
南多摩				33				3			6							42
町田				15	2	7		1					5					30
多摩立川			2	6									1					9
村山大和				6							1	3				1		11
府中小金井				2		1		1										4
狛江調布			1	2	2	4		3										12
三鷹武蔵野			1	25	1			1										28
多摩小平	1		3	16	2	1		1					1					25
多摩東村山			1	14	3			1										19
島しょ						1												1

東京都合計	2	5	51	514	68	39	13	62	-	-	20	7	38	-	15	9	-	843
定点当り報告数	0.01	0.04	0.36	3.62	0.48	0.27	0.09	0.44	-	-	0.14	0.05	0.27	-	1.07	0.06	-	

保健所別累計表 (定点当り) 2002年 44週

	インフル エンザ	咽頭 結膜熱	A群溶血性 レンサ球菌咽頭炎	感染性 胃腸炎	水痘	手足口病	伝染性 紅斑	突発性 発疹	百日咳	風疹	ヘルパン ギーナ	麻疹 (成人以外)	流行性 耳下腺炎	急性出血 性結膜炎	流行性 角結膜炎	不明 発疹症	MCLS
千代田																	
中央区				6.00	2.33	1.33		0.67					0.33				
みなと						0.17									2.00		
新宿区			0.17	6.50	0.17	0.33	0.17					0.33			2.50	0.33	
文京				3.33			0.67	0.67					0.33		4.00		
台東		0.33	0.33	9.00		0.33	0.33	1.00			0.33		0.33				
墨田区			0.33	4.00	0.33			1.33									
江東区		0.67	0.33	2.67	0.67			1.00				0.33	0.67		1.00	0.33	
品川区			0.67	4.00	0.17			0.33					0.17			0.17	
目黒区			0.33	2.00	0.33	0.33	1.33	1.00			0.33						
大田区			1.44	4.00	0.44			0.78			0.11		0.44			0.11	
世田谷区		0.13		4.88	0.63	0.38	0.38	0.88			0.25		0.13			0.13	
渋谷区				5.75	0.75	0.25		0.25					0.25				
中野区				2.33	0.50			0.33									
杉並			0.33	1.00	0.17	0.33					0.17						
池袋				0.50			0.25				0.25				2.00		
長崎				7.00													
北区			0.75	5.50	1.00	0.25		0.75					1.25				
荒川区				3.50													
板橋区				0.17	0.67												
練馬区	0.17	0.20	0.60	0.80	1.40		0.20	0.40				0.20	0.40				
足立			0.75	2.50	1.75								0.25				
葛飾			0.75	4.50	0.25	0.25		1.50			1.00		0.50			0.50	
江戸川			1.75	13.50	1.00	1.00		0.50			0.50						



保健所別累計表 (定点当り) 2002年 44週

	インフル エンザ	咽頭 結膜熱	A群溶血性 レンサ球菌咽頭炎	感染性 胃腸炎	水痘	手足口病	伝染性 紅斑	突発性 発疹	百日咳	風疹	ヘルパン ギーナ	麻疹 (成人以外)	流行性 耳下腺炎	急性出血 性結膜炎	流行性 角結膜炎	不明 発疹症	MCLS
多摩川				1.00	0.33			0.33					1.00				
秋川				2.50				0.50					2.50				
八王子					0.50	2.00							0.50		1.00		
南多摩				11.00				1.00			2.00						
町田				7.50	1.00	3.50		0.50					2.50				
多摩立川			0.50	1.50									0.25				
村山大和				3.00							0.50	1.50				0.50	
府中小金井				0.67		0.33		0.33									
狛江調布			0.33	0.67	0.67	1.33		1.00									
三鷹武蔵野			0.25	6.25	0.25			0.25									
多摩小平	0.25		1.00	5.33	0.67	0.33		0.33					0.33				
多摩東村山			0.33	4.67	1.00			0.33									
島しょ						1.00											

東京都合計	2	5	51	514	68	39	13	62	-	-	20	7	38	-	15	9	-
定点当り報告数	0.01	0.04	0.36	3.62	0.48	0.27	0.09	0.44	-	-	0.14	0.05	0.27	-	1.07	0.06	-