

### 2002年第45週報告分

- 発生動向総覧 / 調査票通信
- 全数届出患者数一覧表
- 定点報告疾病集計表
- 疾病別グラフ(四類定点週報告分)
- 病原体検出情報(表・グラフ)  
-A群溶血性レンサ球菌感染症-
- 年齢階級別累計表
- 保健所別累計表
- 保健所別定点当たり累計表

### 2002年10月報告分

- 発生動向総覧 / 調査票通信
- 疾病別グラフ(四類定点月報告分)
- 年齢階級別累計表
- 保健所別累計表
- 医療圏別累計表

東京都医師会感染症予防検討委員会  
事務局:東京都立衛生研究所疫学情報室  
電話:03-3363-3213(直通)  
FAX:03-5332-7365  
E-mail: idsc@tokyo-eiken.go.jp  
アドレス: www.tokyo-eiken.go.jp/IDSC/



**（全数情報）**

- ・細菌性赤痢が2件報告された。どちらもソネ菌（推定感染地：モロッコ、サイパン）である。
- ・腸管出血性大腸菌感染症が1件報告された。O157（VT1+VT2産生株）である。現在入院中で、HUSは認められていない。
- ・アメーバ赤痢が2件報告された。どちらも国内感染が推定されており、推定感染経路は経口感染1件、不明1件である。
- ・急性ウイルス性肝炎が2件報告された。EBウイルス1件、サイトメガロウイルス1件で、どちらも推定感染地は国内で、感染経路は不明である。
- ・HIV感染症が7件報告された。無症候性キャリア6件、その他1件で、推定感染経路は異性間性的接触3件、同性間性的接触2件、その他1件、不明1件である。
- ・レジオネラ症が1件報告された。国内感染で、温泉での感染が推定されている。

（推定される感染地は医師の届出によるものです）

**（定点情報）**

- ・感染性胃腸炎が増加している。
- ・水痘が増加している。
- ・マイコプラズマ肺炎が増加した。

**（病原体情報）**

- ・喘息様気管支炎1名の便、無菌性髄膜炎1名の咽頭拭い液、気管支肺炎1名の咽頭拭い液、急性中耳炎1名の咽頭拭い液及び便よりアデノウイルス3型が分離された。
- ・けいれん重積1名の咽頭拭い液よりアデノウイルス2型が分離された。
- ・急性胃腸炎1名の便、呼吸困難1名の咽頭拭い液よりエコーウイルス22型が分離された。
- ・上気道炎1名の咽頭拭い液よりエコーウイルス11型が分離された。
- ・無菌性髄膜炎1名の咽頭拭い液よりエコーウイルス13型が分離された。
- ・胃腸炎集団発生の3事例において、患者19名及び保菌者3名からNLV（SRSV）が検出された。
- ・菌株で搬入されたA群溶血性レンサ球菌2例はT3型とT4型であった。
- ・クラミジア・トラコマチス特異抗体が45件検体中12件、クラミジア・トラコマチス遺伝子が7検体中1件、淋菌遺伝子が24検体中1件検出された。

- ・定点から搬入された頸管拭い液 6体中 3件からパピローマウイルスの遺伝子が検出された。
- ・多摩地域の定点から搬入された感染性胃腸炎患者 2 名のふん便より、カンピロバクターが検出された。

### (その他の情報)

- ・保育園で、NLV (SRSV) による胃腸炎の集団発生が数件起こっている。
- ・気管支炎、上気道炎等からRSウイルス、アデノウイルス、エンテロウイルス、ヒトヘルペスウイルス等が検出されているが、インフルエンザウイルスは検出されていない。

## 調査票通信

定点医療機関からのコメントを掲載

### 練馬区

- ・15～19歳男性麻疹は、麻疹ワクチン未接種でした。44週報告分麻疹患者の弟です。
- 近所の保育園で感染性胃腸炎がブレイクしています。(0～1歳)

全数届出患者数一覧表 2002年45週

分類	疾病名	東京都分(報告週)					全国分(診断週)	
		42週	43週	44週	45週	年累計	45週	年累計
一類	エボラ出血熱							
	クミア・コンゴ出血熱							
	ペスト							
	マ・ルブルグ病							
	ラッサ熱							
二類	コレラ					14		49
	細菌性赤痢	2	4	4	2	97	18	626
	腸チフス	1				22	1	57
	パラチフス		1			11	1	30
	急性灰白髄炎							
	ジフテリア							
三類	腸管出血性大腸菌感染症	1	4	3	1	177	28	3000
四類 (全数届出)	アメ-バ赤痢	1	2	2	2	110	1	393
	エキノコックス症							8
	黄熱							
	オウム病			1		4		54
	回歸熱							
	ウイルス性肝炎(急性肝炎)	2	2	2	2	151	3	835
	Q熱					28		36
	狂犬病							
	クリプトスポリジウム症					4		107
	クロイツフェルト・ヤコブ病					8	2	112
	劇症型溶血性レンサ球菌感染症					9	1	76
	後天性免疫不全症候群	5	15	8	7	334	3	790
	コクシジオイデス症							3
	ジアルジア症		1			43		98
	腎症候性出血熱							
	髄膜炎菌性髄膜炎					1		6
	先天性風疹症候群							
	炭疽							
	ツツガムシ病					6	12	168
	デング熱					14		46
	日本紅斑熱							31
	日本脳炎							6
	乳児ボツリヌス症							
	梅毒	1	1	1		53	2	490
	破傷風					6	1	89
	バンコマイシン耐性腸球菌感染症	1				7		38
	ハンタウイルス肺症候群							
Bウイルス病								
ブルセラ症					1		1	
発疹チフス								
マラリア	1	1			26	1	71	
ライム病					2		14	
レジオネラ症		3		1	19	2	151	
ウエストナイル熱								

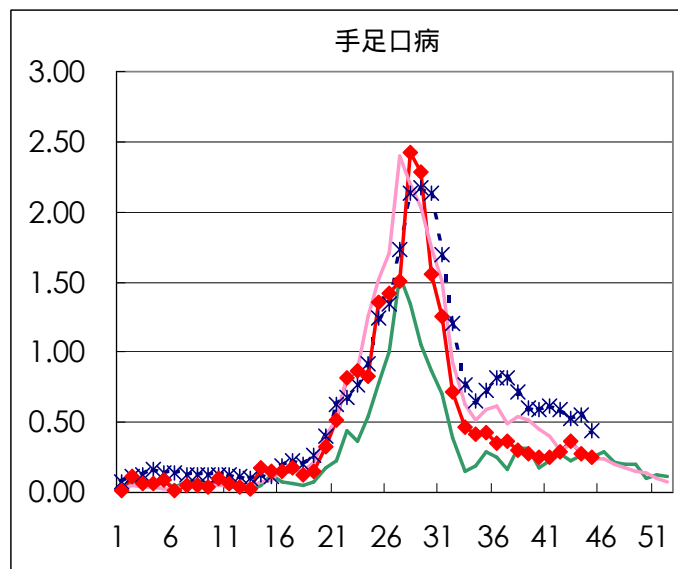
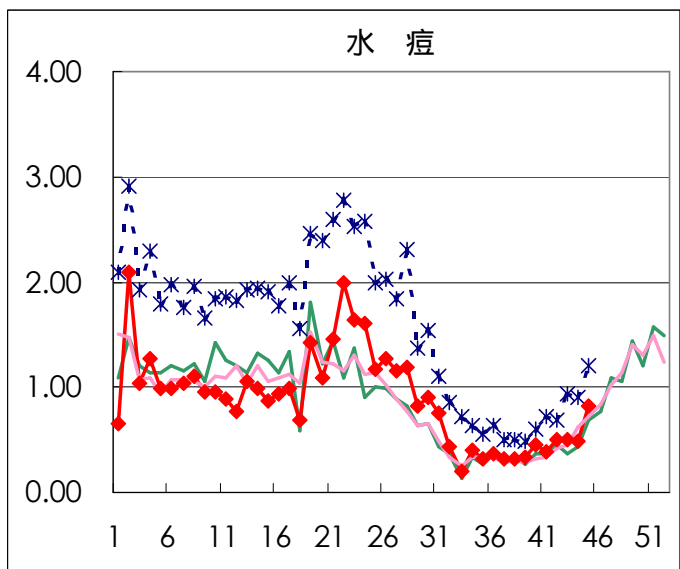
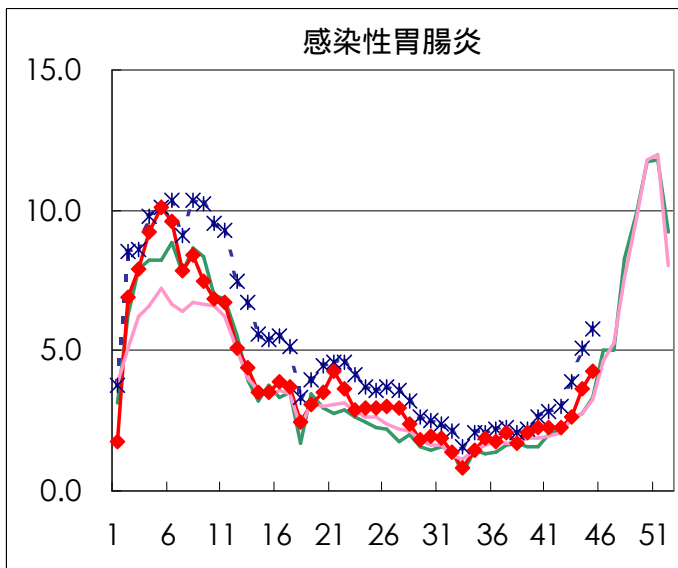
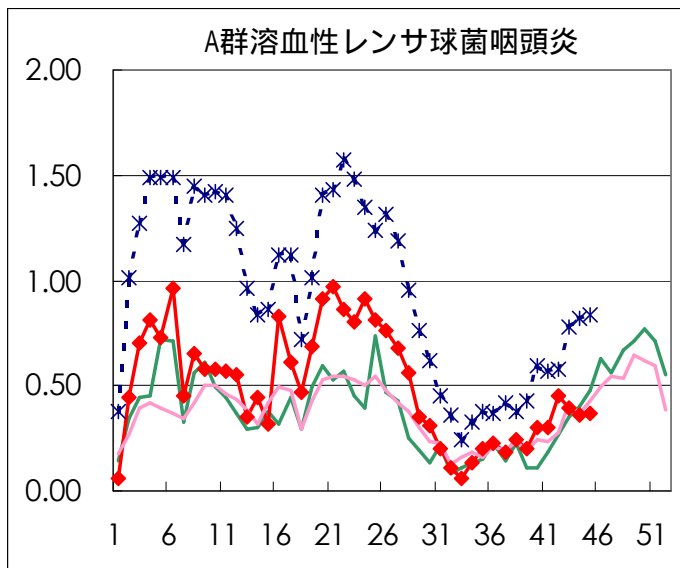
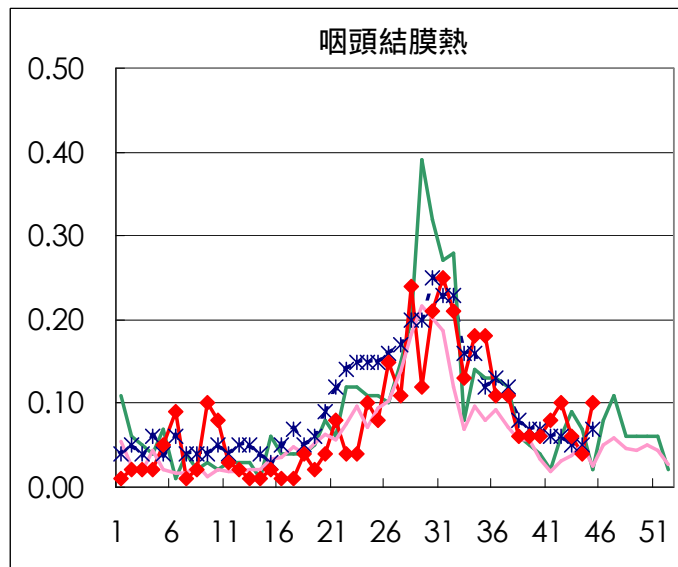
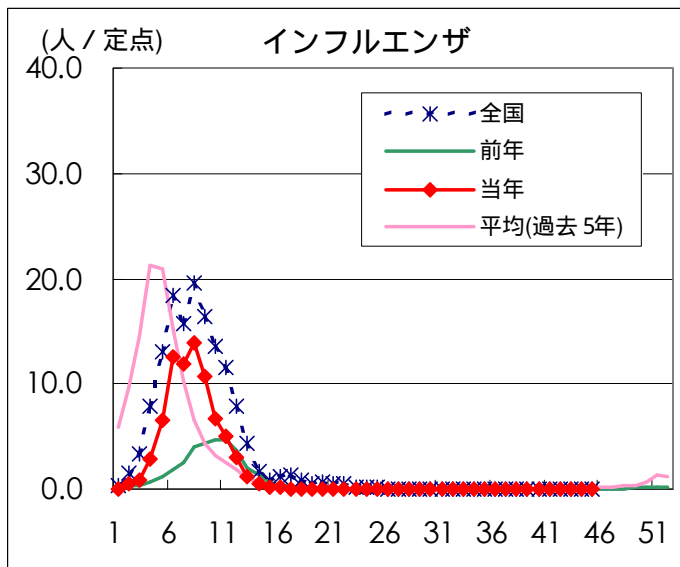
医師からの追加届出により増加することがあります(2002/11/13集計)

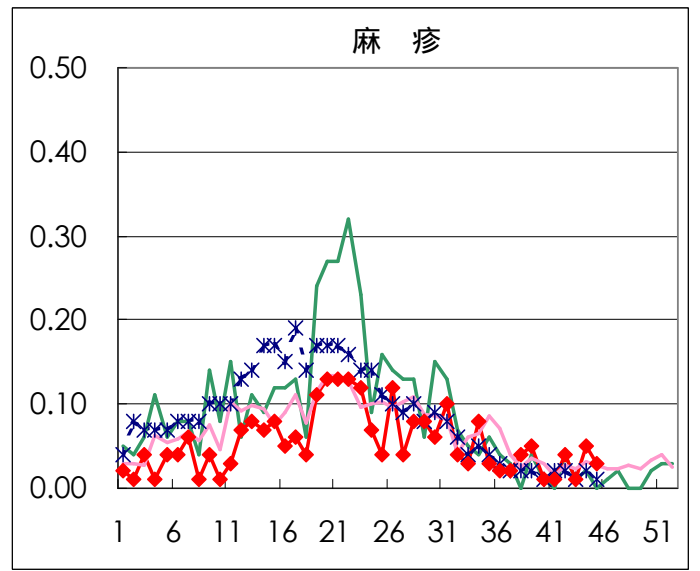
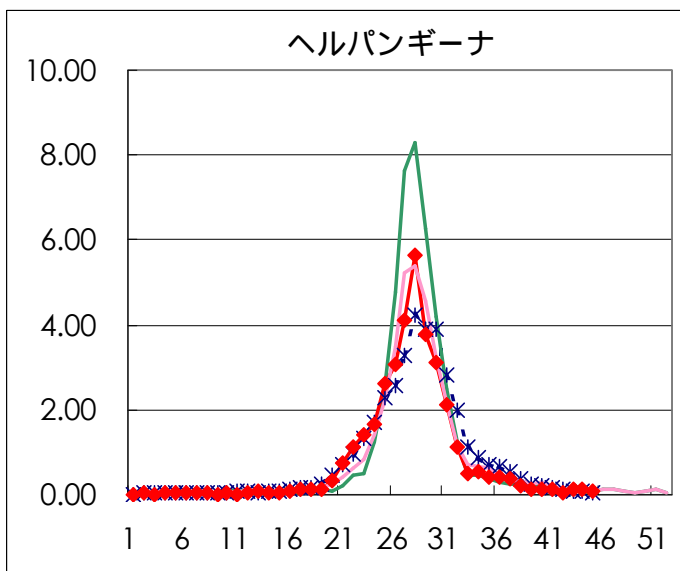
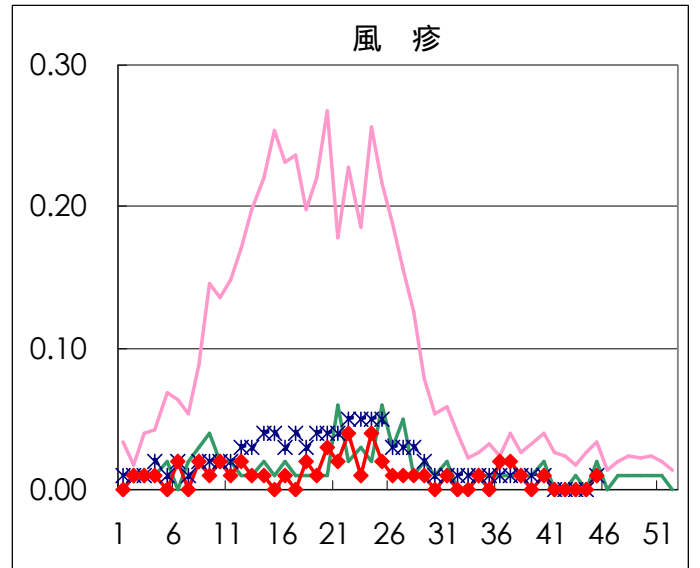
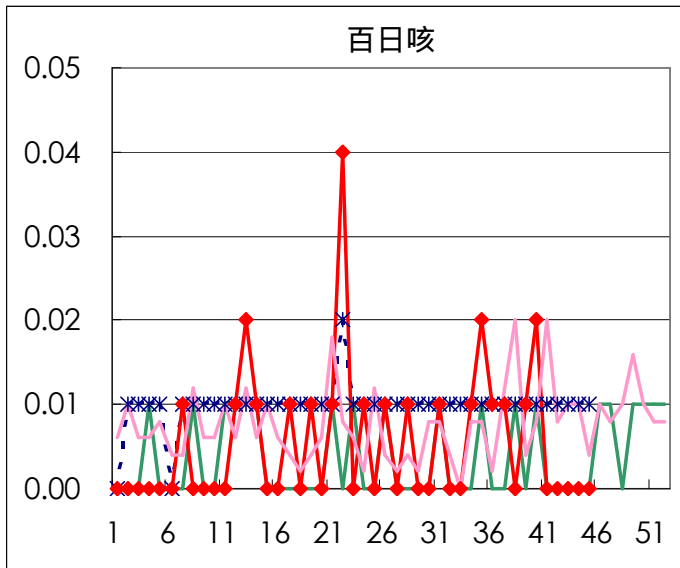
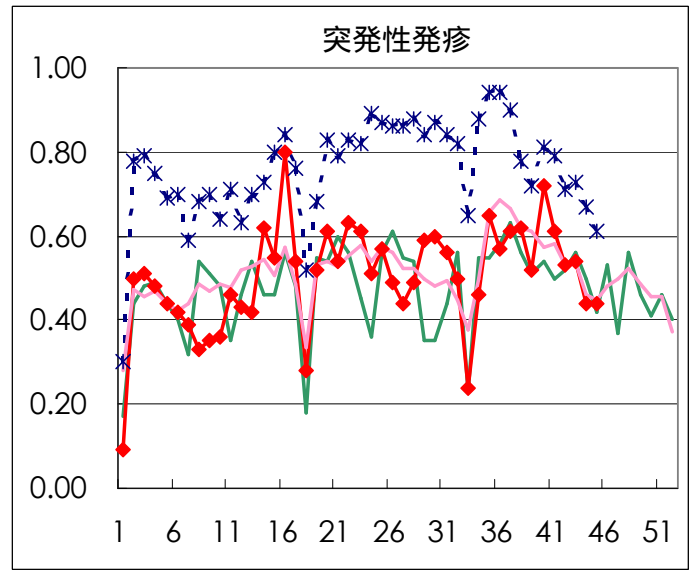
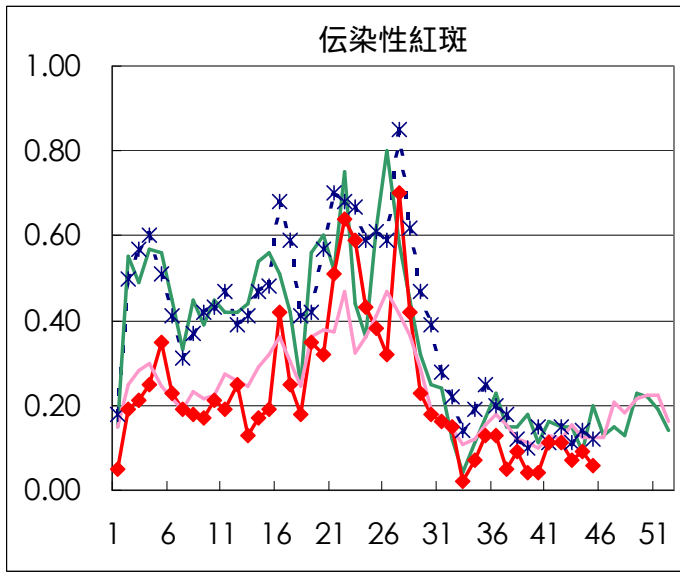
## 定点報告疾病集計表（男女別）

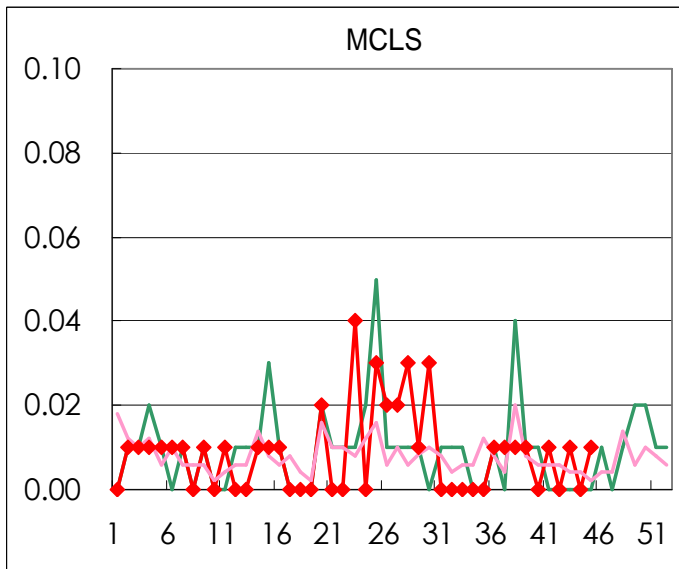
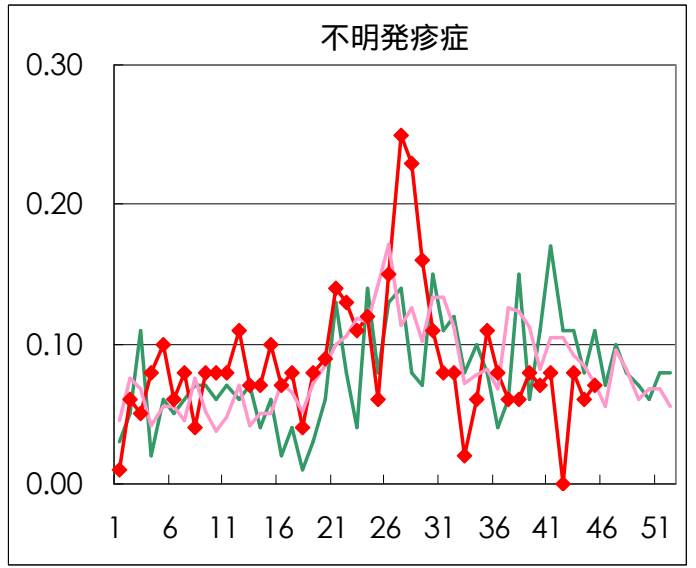
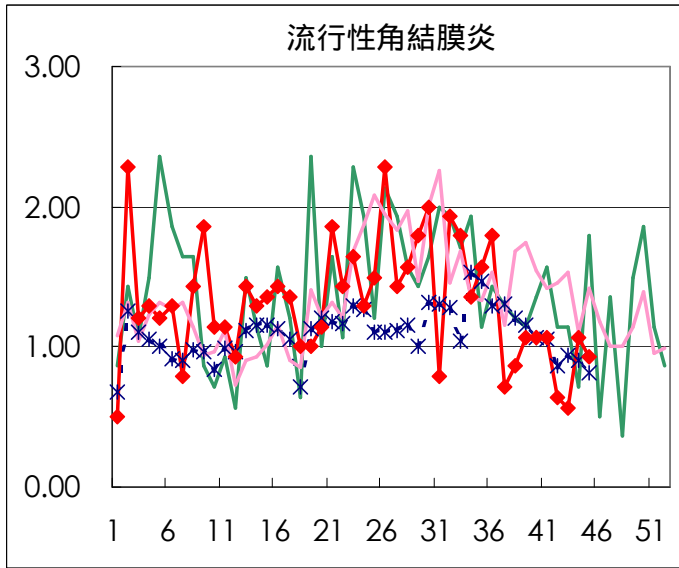
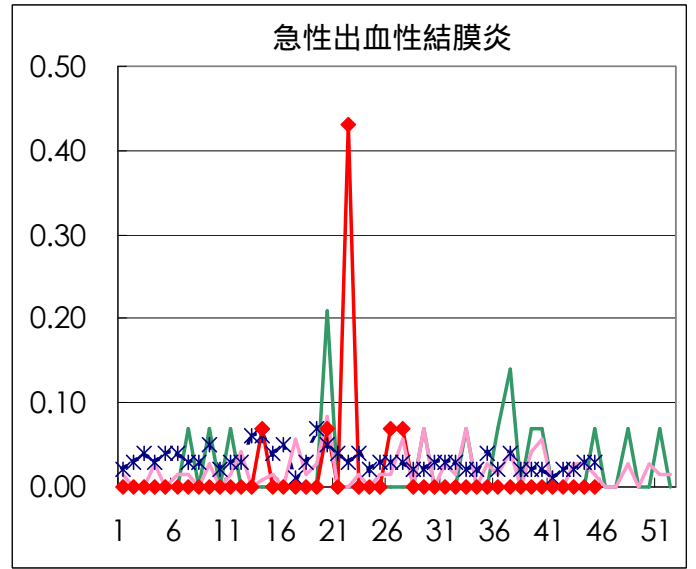
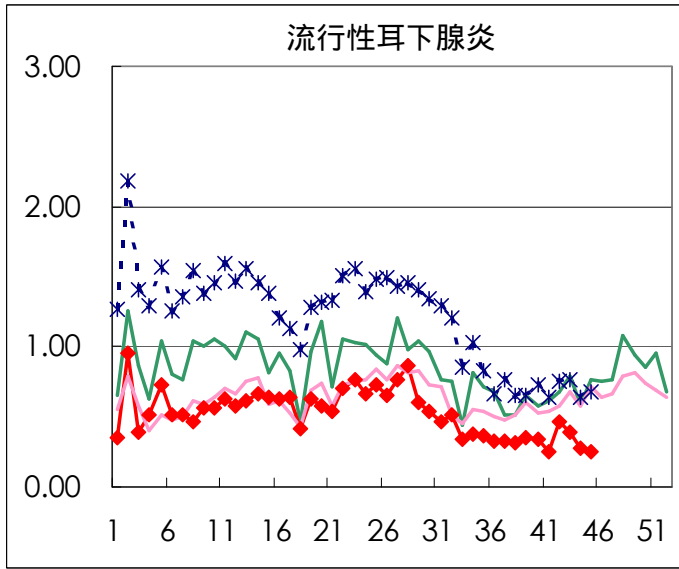
疾病名	性	2002年 週				累計
		42	43	44	45	
インフルエンザ	男			2	3	5
	女		1			1
咽頭結膜熱	男	9	5	2	7	23
	女	5	4	3	7	19
A群溶血性レンサ球菌咽頭炎	男	37	28	30	31	126
	女	27	27	21	22	97
感染性胃腸炎	男	168	196	276	324	964
	女	154	182	238	278	852
水痘	男	47	37	45	69	198
	女	24	36	23	47	130
手足口病	男	20	34	25	18	97
	女	21	18	14	18	71
伝染性紅斑	男	9	1	8	2	20
	女	7	9	5	6	27
突発性発疹	男	33	33	33	37	136
	女	42	43	29	26	140
百日咳	男					
	女					
風疹	男					
	女				1	1
ヘルパンギーナ	男	2	14	12	7	35
	女	7	5	8	5	25
麻疹(成人以外)	男		1	4	3	8
	女	5		3	1	9
流行性耳下腺炎	男	37	27	18	20	102
	女	29	29	20	16	94
不明発疹症	男		4	5	5	14
	女		8	4	5	17
M C L S	男				1	1
	女		2			2
急性出血性結膜炎	男					
	女					
流行性角結膜炎	男	6	5	15	7	33
	女	3	3		6	12
急性脳炎（日本脳炎を除く）	男					
	女					
細菌性髄膜炎	男			1		1
	女	1				1
無菌性髄膜炎	男			1		1
	女		1			1
マイコプラズマ肺炎	男	8	2	3	3	16
	女	4	7	1	10	22
クラミジア肺炎（オウム病は除く）	男					
	女					
成人麻疹	男		1		2	3
	女		1	3		4

「累計」欄は、当週を含む過去4週分の合計を示したものです。空欄は、報告がなかったことを示しています。

# 疾病別グラフ (四類定点週報告分)

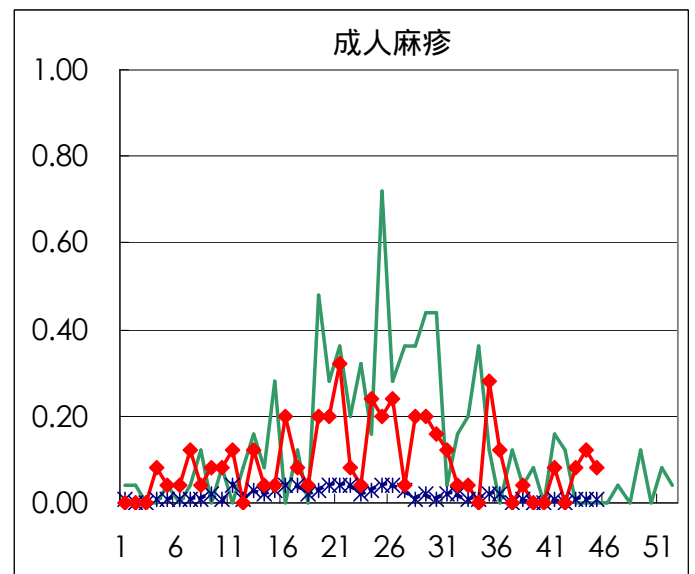
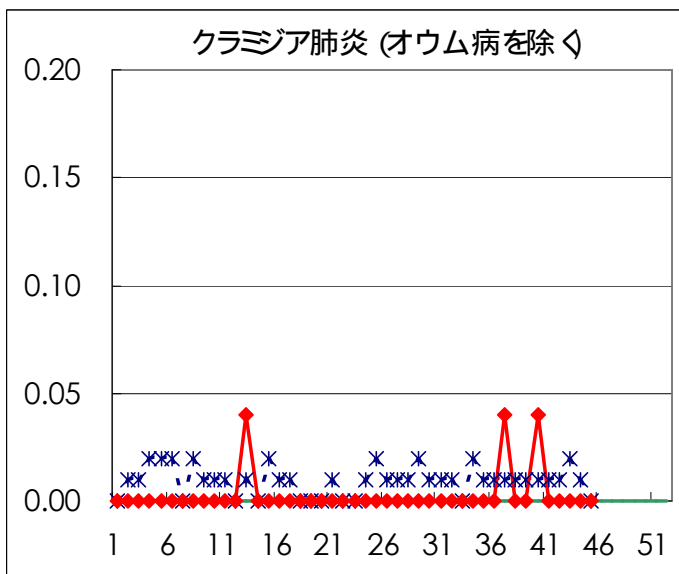
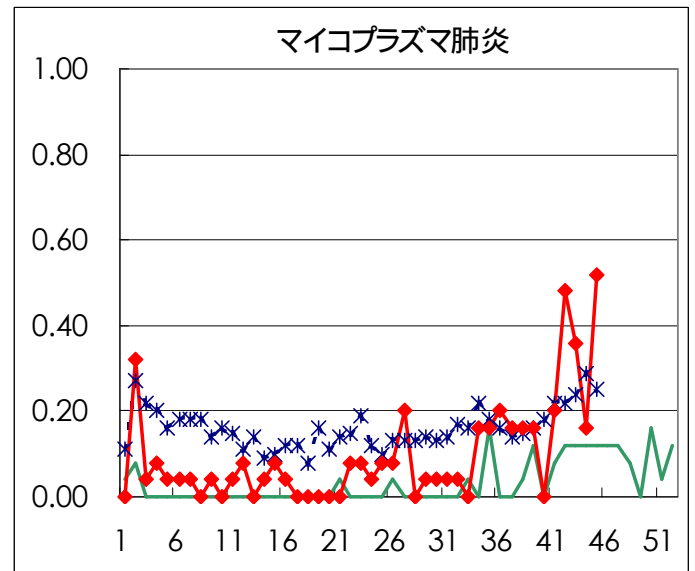
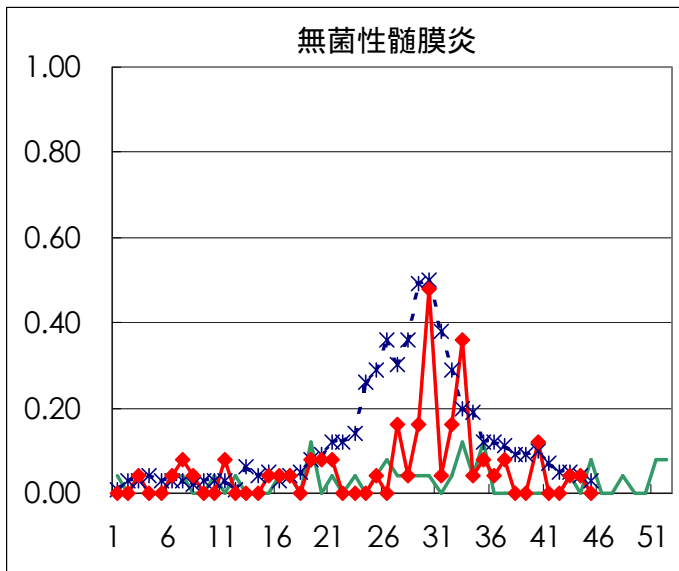
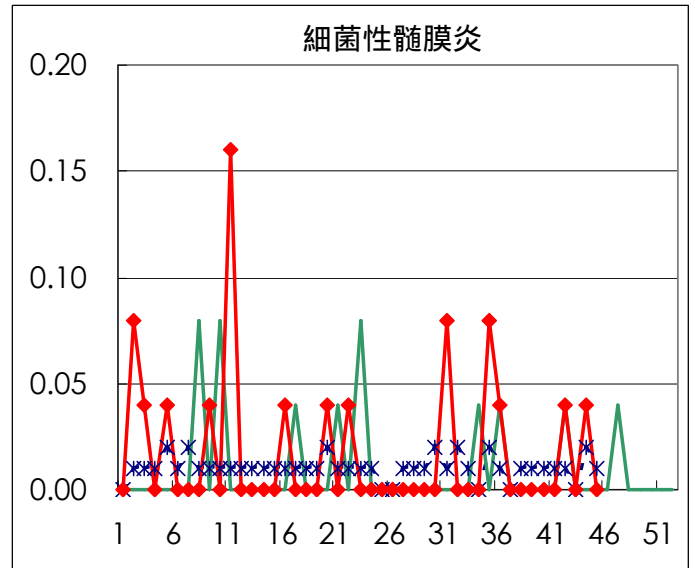
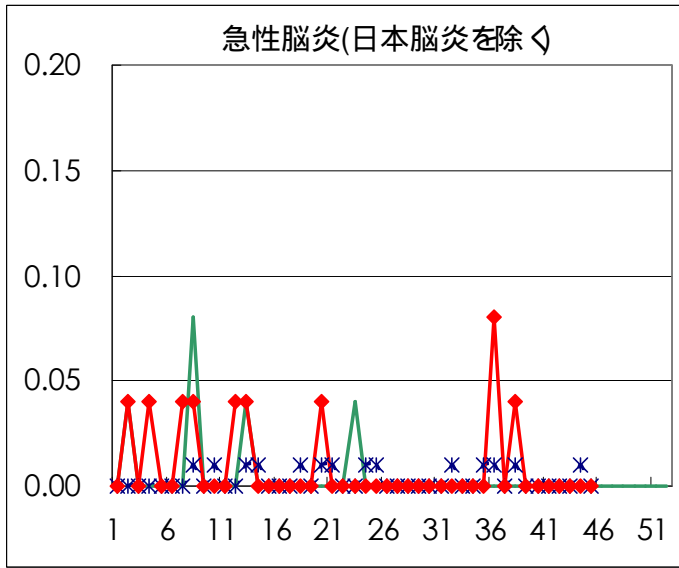






疾病別の定点医療機関数	
疾病	医療機関数
インフルエンザ	178
急性出血性結膜炎	14
流行性角結膜炎	25
急性脳炎	
細菌性髄膜炎	
無菌性髄膜炎	
マイコプラズマ肺炎	
クラミジア肺炎	142
成人麻疹	
上記を除く疾病	





# 病原体検出情報

週別病原体 抗体検出結果 (2002年 38~ 45週)

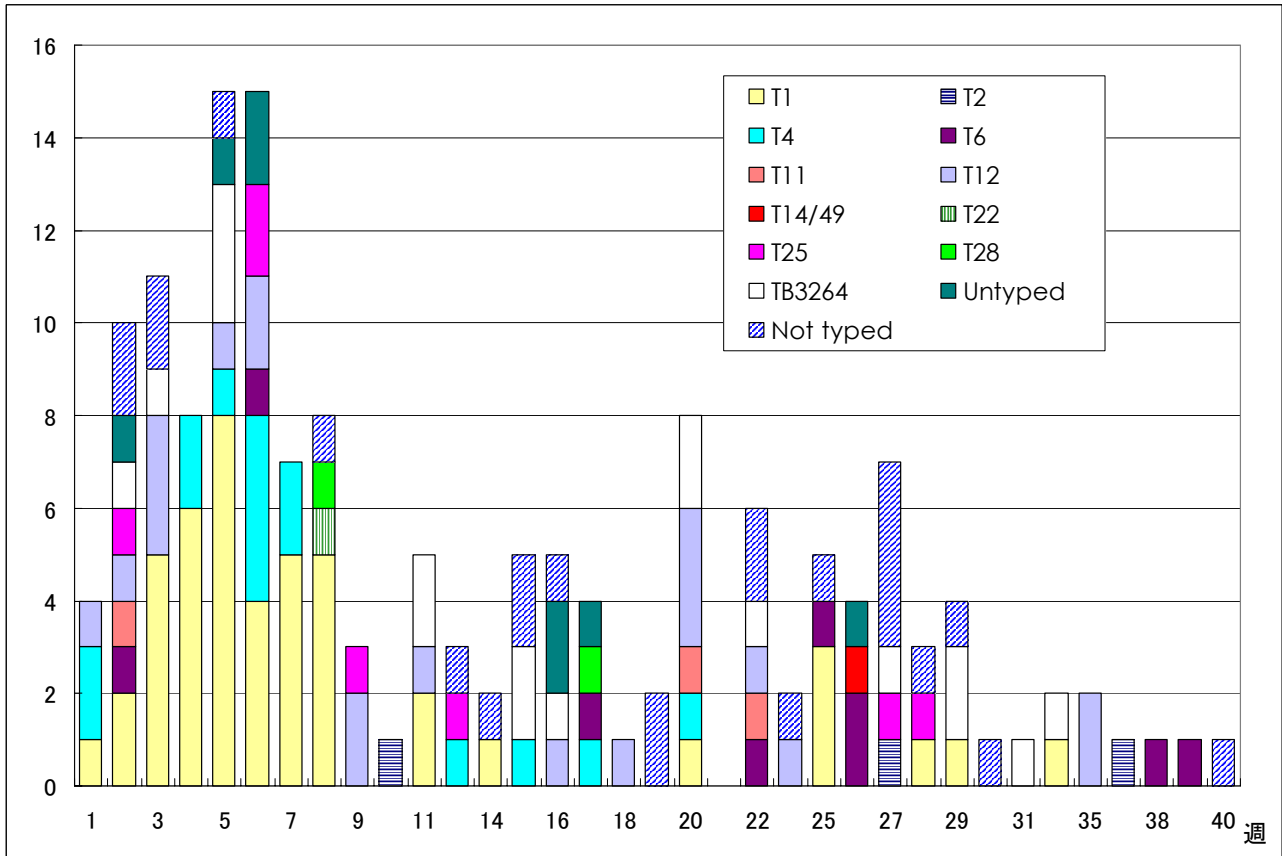
検出病原体 抗体		検体採取週								合計		
		2002年										
		38	39	40	41	42	43	44	45			
ウイルス	インフルエンザAソ連型											
	インフルエンザA香港型											
	インフルエンザB型											
	RSV		1				4	4			9	
	アデノ	2	2	4	1	6	2	3	5		25	
	エンテロ	4	2	5	7	3	3	8			32	
	SRSV=NLV			1	26		1	18	22		68	
	ロタ	1			1						2	
	単純ヘルペス				1	1			1		3	
	水痘 帯状疱疹		1		1						2	
	EBV	1					1				2	
	CMV		1						2		3	
	HHV6/7	1	1					1	2		5	
	ムンプス											
	麻疹		1								1	
	パルボB19											
	分離型別	ポリオ1										
		ポリオ2										
		アデノ1			2							2
		アデノ2					3					3
		アデノ3	1		1		4	1				7
		エコー13				1						1
		コクサッキー-A6										
抗体	デング											
	ツツガムシ											
電顕												
細菌	カンピロバクター								2		2	
	サルモネラ											
	下痢原性大腸菌											
	エロモナス											
	O157											
	MRSAコアグララーゼ 型	6	1	1	3		1		1		13	
	MRSAコアグララーゼ 型	5	4	5	2	3	2	4	7		32	
	MRSAコアグララーゼ 型											
	MSSAコアグララーゼ 型											
	溶連菌 T-1型											
	溶連菌 T-3型					1				1	2	
	溶連菌 T-4型	1								1	2	
	溶連菌 T-6型											
	溶連菌 T-12型				1	1			1		3	
	溶連菌 T-22型											
溶連菌 T-25型												
溶連菌 T-28型			1							1		
溶連菌 UT			1							1		
性感染症	梅毒		2		4	1					7	
	クラミジア抗体	20	16	15	28	11	20	25	12		147	
	クラミジア遺伝子	2			2		2	2	1		9	
	淋菌遺伝子							2	1		3	
	パピローマ	1	1	4		4	7	3	3		23	

臨床診断名別病原体検出結果 (2002年 38~ 45週)

臨床診断名 検出病原体	インフルエンザ (脳炎を 含む)	上気道炎	下気道炎	咽頭結膜熱	A群溶血性レンサ球菌咽頭炎	感染性胃腸炎	無菌性髄膜炎	脳炎	ヘルパンギーナ	手足口病	伝染性紅斑	発疹症	流行性耳下腺炎	口内炎	水痘	その他	合計	
インフルエンザAソ連型																		
インフルエンザA香港型																		
インフルエンザB型																		
RSV			5													4	9	
アデノ		4	11			3											7	25
アデノ1						2												2
アデノ2			1														2	3
アデノ3		1	2			1	1										2	7
エンテロ		4	11				7					2					8	32
エコー 13							1											1
コクサッキー A6																		
ポリオ 1																		
ポリオ 2																		
ムンプス																		
SRSV = NLV						68												68
ロタ						2												2
単純ヘルペス			1														2	3
水痘 帯状疱疹							1					1						2
パルボ B 19																		
カンピロバクター						2												2
サルモネラ																		
下痢原性大腸菌																		

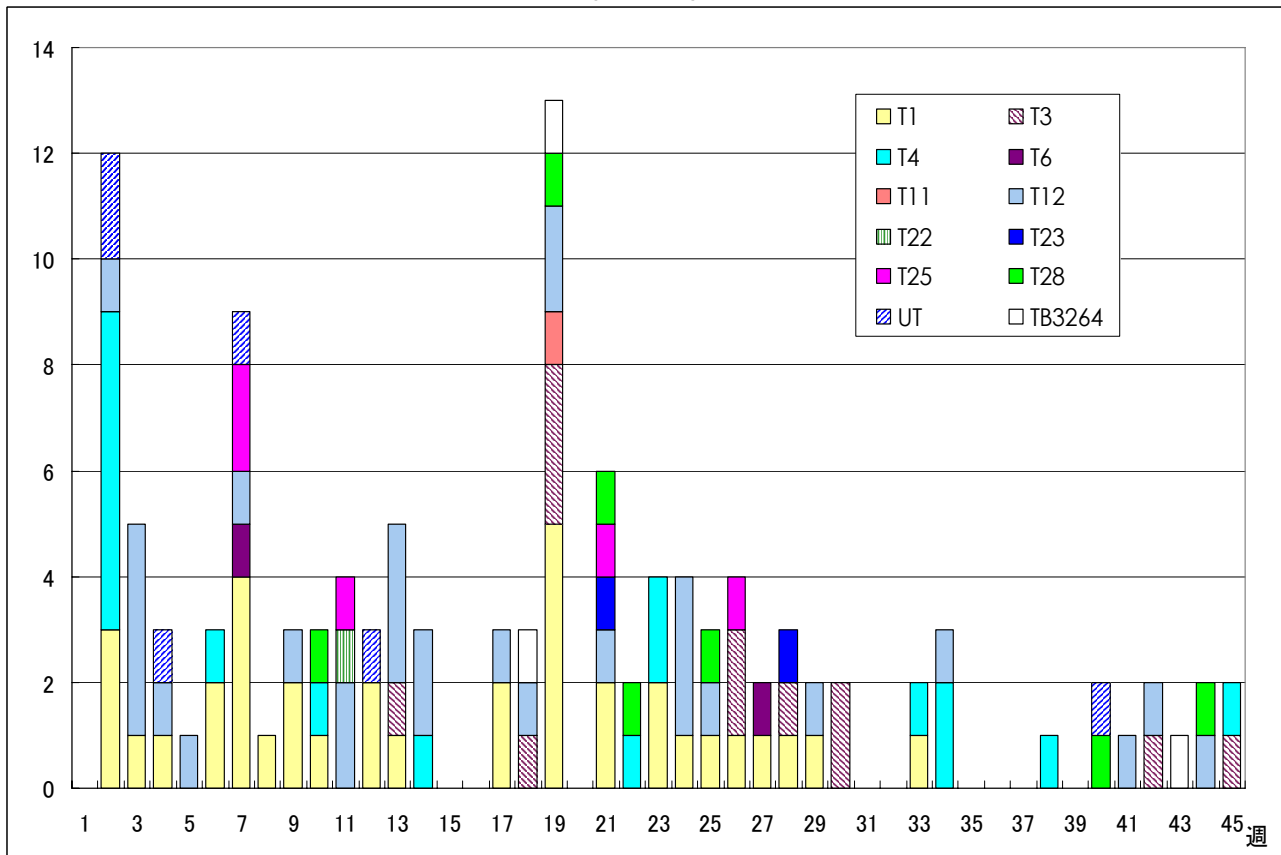
# 病原体グラフ (A群溶血性レンサ球菌感染症)

患者から検出されたA群溶血性レンサ球菌の菌型 (全国)



LASR 病原微生物検出情報 (2002年10月25日現在報告数)

患者から検出されたA群溶血性レンサ球菌の菌型 (東京都)



微生物部細菌第二研究科

年齢階級別累計表 (2002年 45週)

	インフル エンザ	咽頭 結膜熱	A群溶血性 レンサ球菌咽頭炎	感染性 胃腸炎	水痘	手足口病	伝染性 紅斑	突発性 発疹	百日咳	風疹	ヘルパン ギーナ	麻疹 (成人以外)	流行性 耳下腺炎	急性出血 性結膜炎	流行性 角結膜炎	不明 発疹症	M C L S
～ 6ヶ月				7	2			6									1
～ 1歳				33	9	1	1	36					1			3	
1歳		1		112	20	5		18		1	2		1		1	1	
2歳		2	1	73	23	11	1	2			1		4			3	
3歳		1	6	71	26	9	1					1	7		1	1	
4歳		3	13	67	18	3	1	1			2	1	4		1		
5歳		5	7	31	6	5	2						3			1	
6歳		1	5	34	4	2					1		5				
7歳			9	21	3		1				1	1	3			1	
8歳			1	12	1		1						1				
9歳			3	11	1								2				
10～14歳			4	26	2						1		1				
15～19歳	1			10							2	1	1				
20～29歳	1	1	4	94	1						2		3		6		
30～39歳															4		
40～49歳																	
50～59歳	1																
60～69歳																	
70～79歳																	
80歳以上																	
合計	3	14	53	602	116	36	8	63	0	1	12	4	36	0	13	10	1
先週比	1	9	2	88	48	-3	-5	1	0	1	-8	-3	-2	0	-2	1	1

注：小児科定点把握対象疾病のうち、「20～29歳」は「20歳以上」と読み替える。  
眼科疾患のうち、「70～79歳」は「70歳以上」と読み替える。

保健所別累計表 (2002年 45週)

	インフル エンザ	咽頭 結膜熱	A群溶血性 レンサ球菌咽頭炎	感染性 胃腸炎	水痘	手足口病	伝染性 紅斑	突発性 発疹	百日咳	風疹	ヘルパン ギーナ	麻疹 (成人以外)	流行性 耳下腺炎	急性出血 性結膜炎	流行性 角結膜炎	不明 発疹症	MCLS	合計
千代田				2		1							1					4
中央区			2	8	4	2		3					1			2	1	23
みなと		3	1	17				1							1			23
新宿区		1	1	33	2			2							3	1		43
文京				17			1	1							1			20
台東		3	3	32	7			2				1						48
墨田区				9	1			1										11
江東区	1		5	26	4			2					2		1			41
品川区			2	32	2	2							2					40
目黒区	1			1	2											1		5
大田区		1	4	39	7	2	4	6					2			1		66
世田谷区		2	4	28	4	1		2			1		3					45
渋谷区		2		47	6			3										58
中野区			2	26									1			1		30
杉並				10	2	2		1										15
池袋											1				2			3
長崎					1			2										3
北区			5	10	5		1	5										26
荒川区				4	1			1		1		2			4			13
板橋区				7	2			2										11
練馬区				11	5		1					1						18
足立		1	4	13	4													22
葛飾			3	19	9	4		12					7			2		56
江戸川			5	37	4			2			2					2		52

保健所別累計表 (2002年 45週)

	インフル エンザ	咽頭 結膜熱	A群溶血性 レンサ球菌咽頭炎	感染性 胃腸炎	水痘	手足口病	伝染性 紅斑	突発性 発疹	百日咳	風疹	ヘルパン ギーナ	麻疹 (成人以外)	流行性 耳下腺炎	急性出血 性結膜炎	流行性 角結膜炎	不明 発疹症	MCLS	合計
多摩川				4	9		1	2					4					20
秋川			3	18	2								4					27
八王子				7	6			1					1					15
南多摩			2	21	1			2			7							33
町田				36		8							4		1			49
多摩立川			1	4	2			2										9
村山大和		1		12	2			1										16
府中小金井																		
狛江調布				12		5		3			1							21
三鷹武蔵野				21	6													27
多摩小平			2	15	6			1					2					26
多摩東村山			3	24	10	1		3					1					42
島しょ	1		1			8							1					11

東京都合計	3	14	53	602	116	36	8	63	-	1	12	4	36	-	13	10	1	972
定点当り報告数	0.02	0.10	0.37	4.24	0.82	0.25	0.06	0.44	-	0.01	0.08	0.03	0.25	-	0.93	0.07	0.01	

保健所別累計表 (定点当り) 2002年 45週

	インフル エンザ	咽頭 結膜熱	A群溶血性 レンサ球菌咽頭炎	感染性 胃腸炎	水痘	手足口病	伝染性 紅斑	突発性 発疹	百日咳	風疹	ヘルパン ギーナ	麻疹 (成人以外)	流行性 耳下腺炎	急性出血 性結膜炎	流行性 角結膜炎	不明 発疹症	MCLS
千代田				0.50		0.25							0.25				
中央区			0.67	2.67	1.33	0.67		1.00					0.33			0.67	0.33
みなと		0.50	0.17	2.83				0.17							1.00		
新宿区		0.17	0.17	5.50	0.33			0.33							1.50	0.17	
文京				5.67			0.33	0.33							1.00		
台東		1.00	1.00	10.67	2.33			0.67				0.33					
墨田区				3.00	0.33			0.33									
江東区	0.25		1.67	8.67	1.33			0.67					0.67		1.00		
品川区			0.33	5.33	0.33	0.33							0.33				
目黒区	0.25			0.33	0.67												0.33
大田区		0.11	0.44	4.33	0.78	0.22	0.44	0.67					0.22				0.11
世田谷区		0.25	0.50	3.50	0.50	0.13		0.25			0.13		0.38				
渋谷区		0.50		11.75	1.50			0.75									
中野区			0.33	4.33									0.17				0.17
杉並				1.67	0.33	0.33		0.17									
池袋											0.25				2.00		
長崎					1.00			2.00									
北区			1.25	2.50	1.25		0.25	1.25									
荒川区				2.00	0.50			0.50		0.50		1.00			4.00		
板橋区				1.17	0.33			0.33									
練馬区				2.20	1.00		0.20					0.20					
足立		0.25	1.00	3.25	1.00												
葛飾			0.75	4.75	2.25	1.00		3.00					1.75				0.50
江戸川			1.25	9.25	1.00			0.50			0.50						0.50



保健所別累計表 (定点当り) 2002年 45週

	インフルエンザ	咽頭結膜熱	A群溶血性レンサ球菌咽頭炎	感染性胃腸炎	水痘	手足口病	伝染性紅斑	突発性発疹	百日咳	風疹	ヘルパンギーナ	麻疹(成人以外)	流行性耳下腺炎	急性出血性結膜炎	流行性角結膜炎	不明発疹症	MCLS
多摩川				1.33	3.00		0.33	0.67					1.33				
秋川			1.50	9.00	1.00								2.00				
八王子				3.50	3.00			0.50					0.50				
南多摩			0.67	7.00	0.33			0.67			2.33						
町田				18.00		4.00							2.00		1.00		
多摩立川			0.25	1.00	0.50			0.50									
村山大和		0.50		6.00	1.00			0.50									
府中小金井																	
狛江調布				4.00		1.67		1.00			0.33						
三鷹武蔵野				5.25	1.50												
多摩小平			0.67	5.00	2.00			0.33					0.67				
多摩東村山			1.00	8.00	3.33	0.33		1.00					0.33				
島しょ	0.50		1.00			8.00							1.00				

東京都合計	3	14	53	602	116	36	8	63	-	1	12	4	36	-	13	10	1
定点当り報告数	0.02	0.10	0.37	4.24	0.82	0.25	0.06	0.44	-	0.01	0.08	0.03	0.25	-	0.93	0.07	0.01

## 発生動向総覧（月報告分） 2002年10月分

### （性感染症）

性器クラミジア感染症の報告数は男女共に前月より減少した。男性女性共に過去5年平均より低い水準である。

性器ヘルペスウイルス感染症の男性女性共に報告数は増加したものの、過去5年平均より低い水準である。

尖形コンジロームの報告数は男女共に前月より減少し、過去5年平均より低い水準である。

淋菌感染症の男性の報告数は前月より減少し、過去5年平均より低い水準である。女性の報告数は前月より増加し、過去5年平均より高い水準であったものの前年同時期とほぼ同程度であった。

・トリコモナス症の報告数（女性）は増加し、前年同時期とほぼ同程度であるが、過去5年平均を上回っている。

### （基幹定点疾病）

・メシリン耐性黄色ブドウ球菌感染症とペニシリン耐性肺炎球菌感染症の報告数が増加し、昨年同時期を大幅に上回る水準にある。

薬剤耐性緑膿菌感染症の報告数は前月より減少したものの、前年同時期の約2倍である。

### （病原体情報）

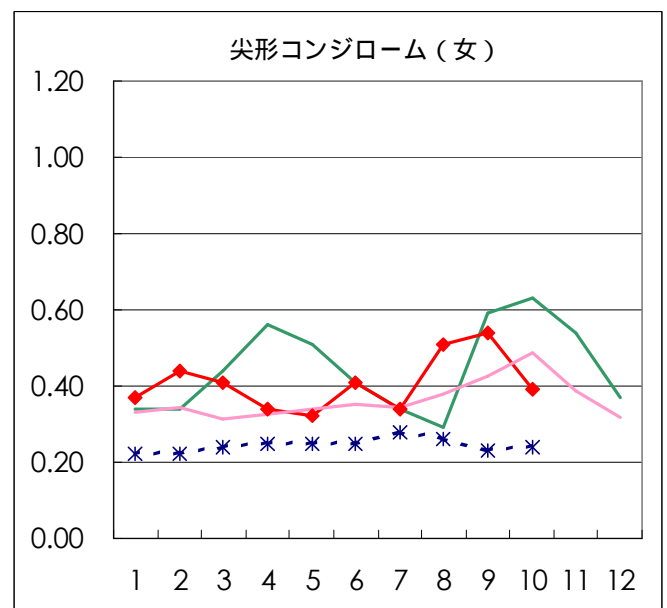
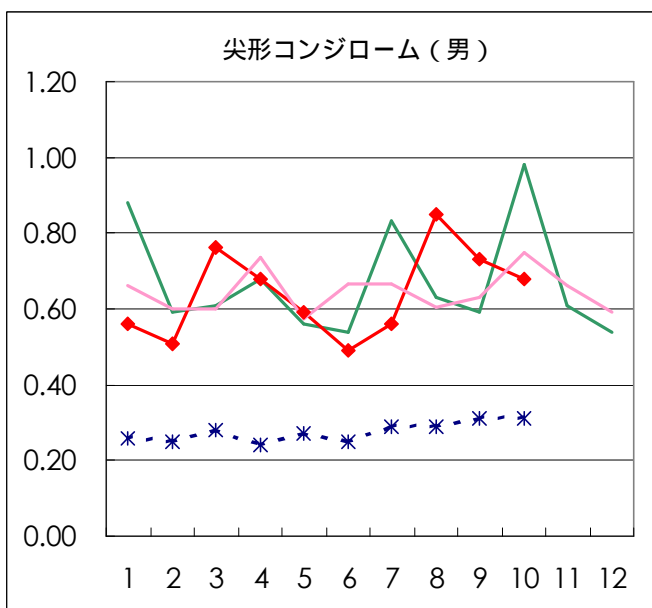
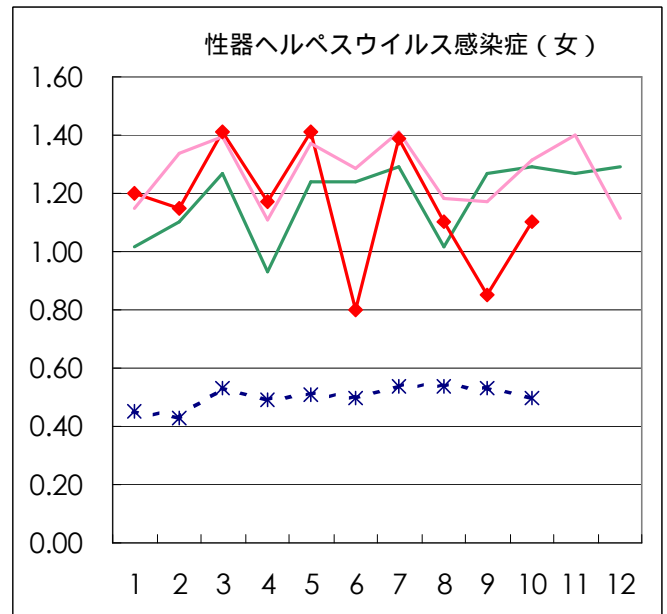
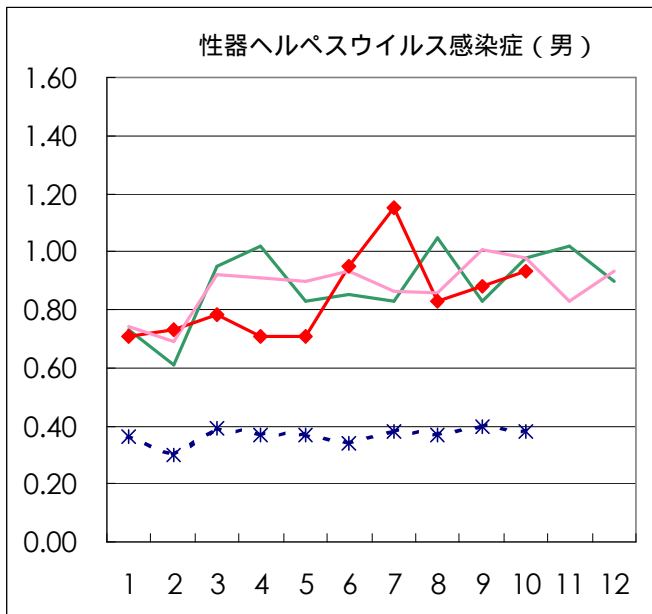
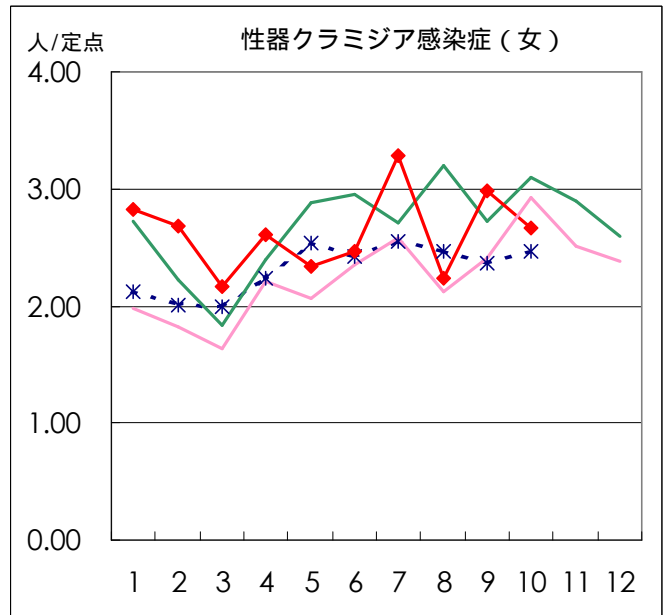
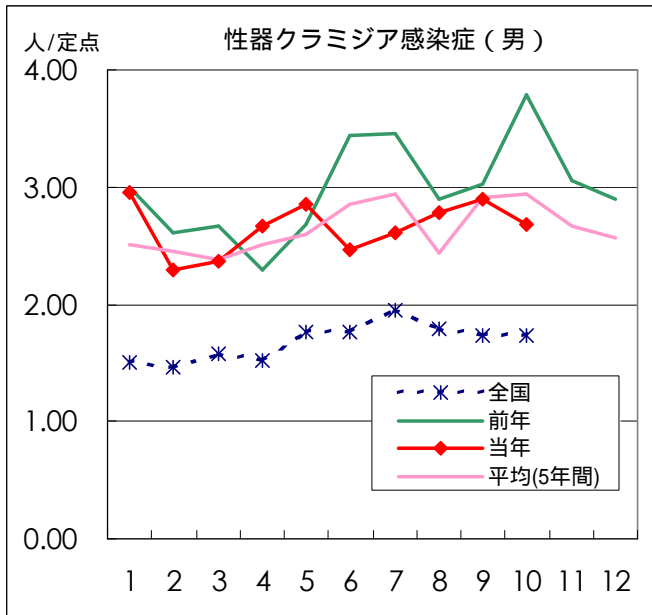
血清25件中14件からクラミジア・トラコマチス特異抗体（IgA抗体 IgG抗体ともに陽性10件、IgA抗体陽性1件、IgG抗体陽性4件）が検出された。

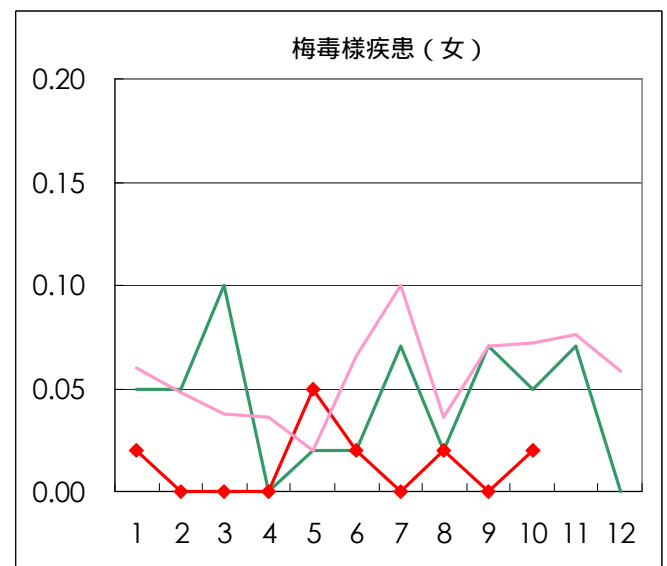
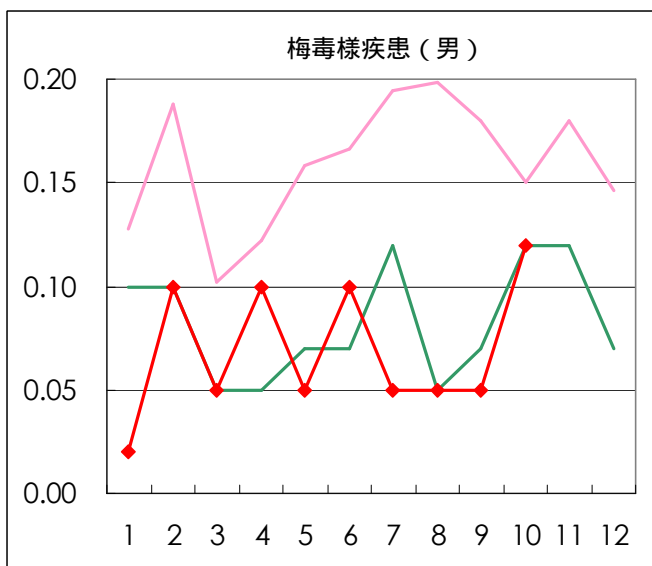
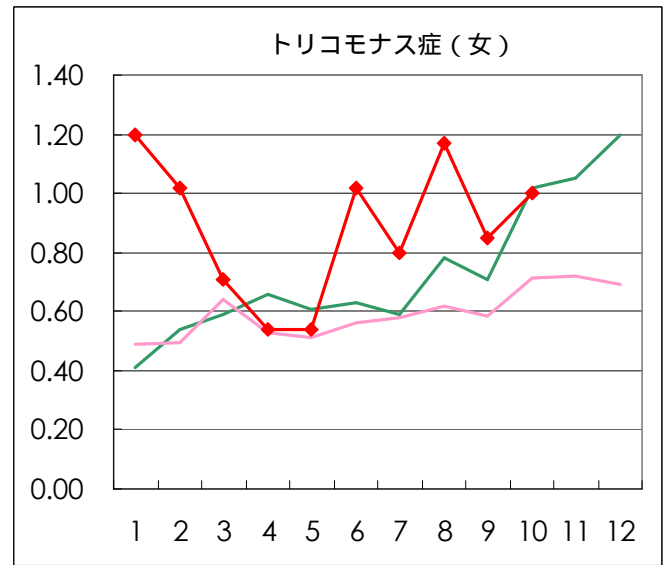
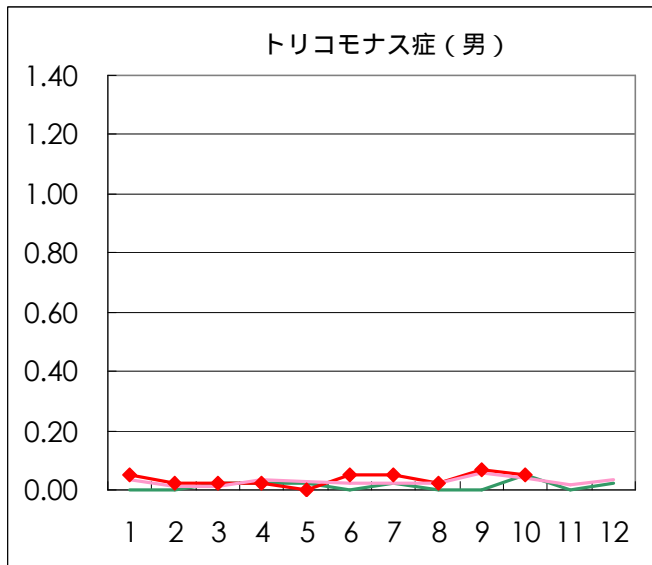
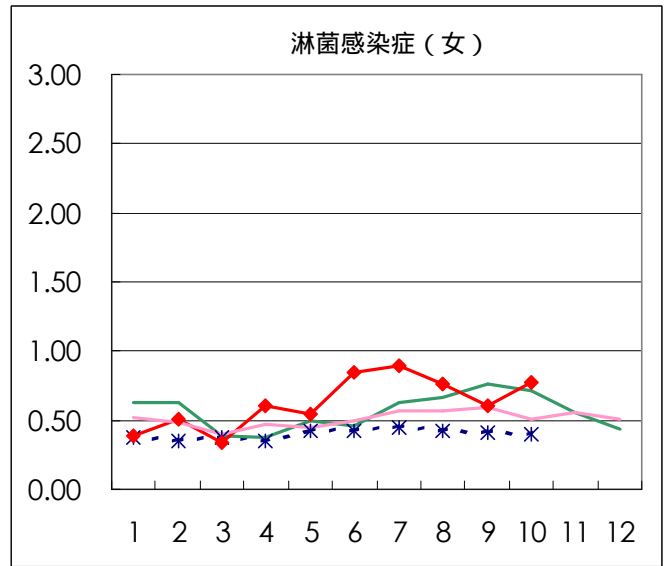
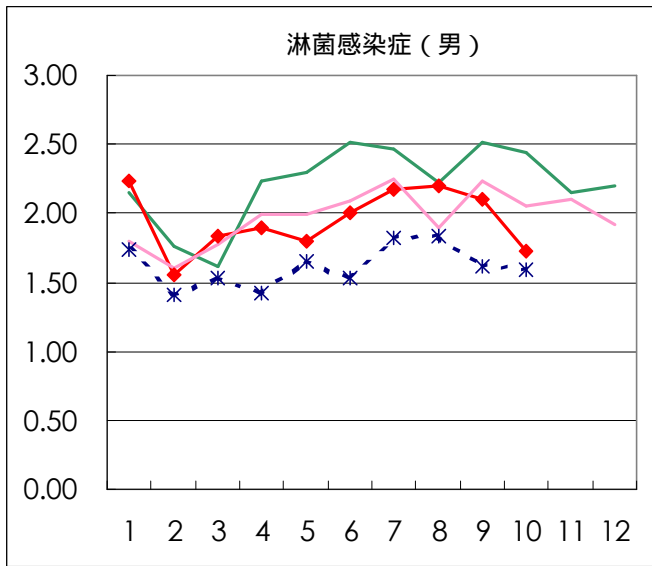
頸管拭い液42件中5件からクラミジア・トラコマチス遺伝子が検出され、うち2例は血清も搬入されておりともにIgA抗体、IgG抗体陽性であった。また1件から淋菌遺伝子が検出された。

## 調査票通信 定点医療機関からのコメントを掲載

今月は、定点医療機関からのコメントはありません。

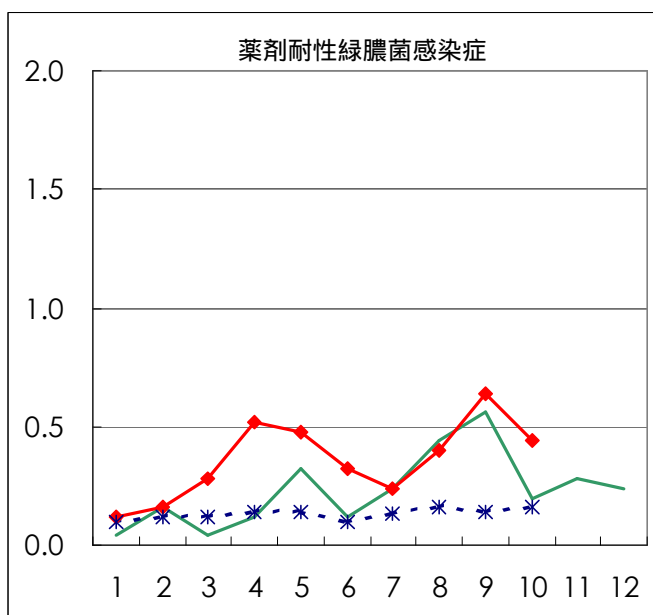
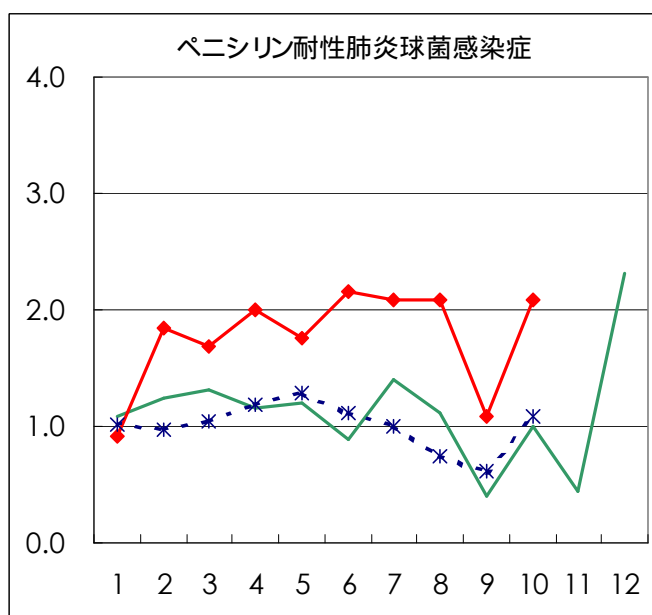
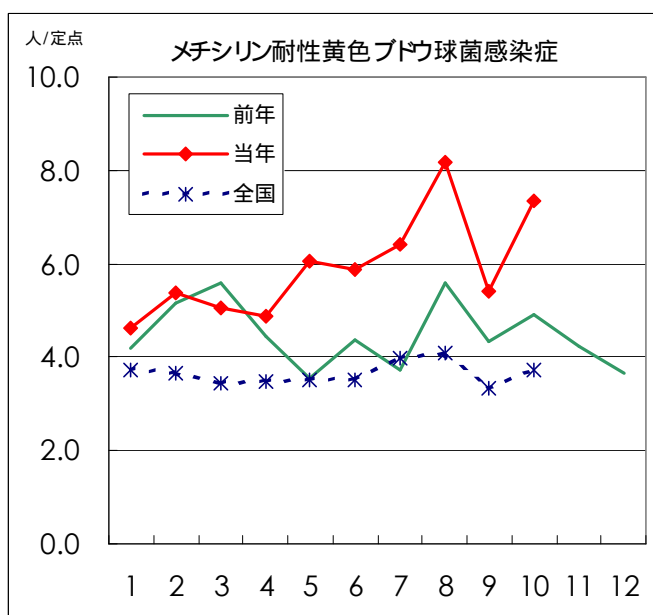
# 疾病別グラフ (四類定点月報告分)





### 基幹定点報告疾患集計（2002年）

	1月	2月	3月	4月	5月	6月	7月	8月	9月	10月	11月	12月	合計
メチシリン耐性 黄色ブドウ球菌感染症	116	134	126	122	151	147	160	204	135	184			1479
ペニシリン耐性 肺炎球菌感染症	23	46	42	50	44	54	52	52	27	52			442
薬剤耐性緑膿菌感染症	3	4	7	13	12	8	6	10	16	11			90



疾病別の定点医療機関数	
疾病	医療機関数
梅毒	41
淋菌様疾患	
性器クラミジア	
性器ヘルペス	
尖形コンジローム	
トリコモナス	25
メチシリン耐性 黄色ブドウ球菌感染症	
ペニシリン耐性 肺炎球菌感染症	
薬剤耐性緑膿菌感染症	

## ST年齢階級別累計表（10月）

男						
	トリコモナス症	梅毒様疾患	性器クラミジア 感染症	性器ヘルペスウ イルス感染症	尖形コンジロー ム	淋菌感染症
0歳						
1～4歳						
5～9歳						
10～14歳						
15～19歳			7	1	1	2
20～24歳		1	18	5	5	14
25～29歳			18	2	3	15
30～34歳		2	24	8	3	17
35～39歳	1		17	6	9	13
40～44歳		1	12	6	1	4
45～49歳			5	3	4	2
50～54歳	1		5	1	1	
55～59歳			2	3		1
60～64歳		1	1	1		1
65～69歳				1		
70歳～			1	1	1	2
合計	2	5	110	38	28	71
先月数	3	2	119	36	30	86
増減数	-1	3	-9	2	-2	-15

女						
	トリコモナス症	梅毒様疾患	性器クラミジア 感染症	性器ヘルペスウ イルス感染症	尖形コンジロー ム	淋菌感染症
0歳						
1～4歳						
5～9歳						
10～14歳				1		
15～19歳	6		15	2	2	2
20～24歳	8		38	14	3	7
25～29歳	8	1	32	11	6	10
30～34歳	2		15	8	5	9
35～39歳	4		5	2		3
40～44歳	6		4	4		1
45～49歳	4					
50～54歳	2			1		
55～59歳						
60～64歳				2		
65～69歳						
70歳～	1					
合計	41	1	109	45	16	32
先月数	35	0	122	35	22	25
増減数	6	1	-13	10	-6	7

## ST保健所別累計表 (10月)

男								
保健所名	定点数	トリコモナス症	梅毒様疾患	性器クラミジア感染症	性器ヘルペスウイルス感染症	尖形コンジローム	淋菌感染症	総計
中央区	2	1		6	3	1	2	13
みなと	2			7	4		6	17
新宿区	5			19	5	4	11	39
文京	1							
台東	4				1		1	2
墨田区	1			3	5	2		10
江東区	3		2	24	11	3	17	57
品川区	1			3				3
大田区	3							
渋谷区	3			7		3	2	12
中野区	1		1	7				8
池袋	3		1	18	7	9	8	43
北区	1				1	1	2	4
荒川区	1							
板橋区	2			4			1	5
足立	1			4	1		3	8
八王子	3					1		1
町田	1							
多摩立川	2	1	1	8		4	18	32
三鷹武蔵野	1							
合計	41	2	5	110	38	28	71	254
定点当り		0.05	0.12	2.68	0.93	0.68	1.73	6.20

女								
保健所名	定点数	トリコモナス症	梅毒様疾患	性器クラミジア感染症	性器ヘルペスウイルス感染症	尖形コンジローム	淋菌感染症	総計
中央区	2							
みなと	2	3		20	18	5	1	47
新宿区	5	4	1	25	9	3	12	54
文京	1							
台東	4	18		20	10	2	9	59
墨田区	1							
江東区	3			7	2			9
品川区	1							
大田区	3							
渋谷区	3			1			1	2
中野区	1							
池袋	3	1		19	2	4	2	28
北区	1							
荒川区	1			2	2	1		5
板橋区	2							
足立	1							
八王子	3	13		8	1	1		23
町田	1	1		3	1			5
多摩立川	2	1		4			7	12
三鷹武蔵野	1							
合計	41	41	1	109	45	16	32	244
定点当り		1.00	0.02	2.66	1.10	0.39	0.78	5.95

## ST保健所別定点当り累計表 (10月)

男							
保健所名	定点数	トリコモナス症	梅毒様疾患	性器クラミジア 感染症	性器ヘルペスウ イルス感染症	尖形コンジローム	淋菌感染症
中央区	2	0.50		3.00	1.50	0.50	1.00
みなと	2			3.50	2.00		3.00
新宿区	5			3.80	1.00	0.80	2.20
文京	1						
台東	4				0.25		0.25
墨田区	1			3.00	5.00	2.00	
江東区	3		0.67	8.00	3.67	1.00	5.67
品川区	1			3.00			
大田区	3						
渋谷区	3			2.33		1.00	0.67
中野区	1		1.00	7.00			
池袋	3		0.33	6.00	2.33	3.00	2.67
北区	1				1.00	1.00	2.00
荒川区	1						
板橋区	2			2.00			0.50
足立	1			4.00	1.00		3.00
八王子	3					0.33	
町田	1						
多摩立川	2	0.50	0.50	4.00		2.00	9.00
三鷹武蔵野	1						

女							
保健所名	定点数	トリコモナス症	梅毒様疾患	性器クラミジア 感染症	性器ヘルペスウ イルス感染症	尖形コンジローム	淋菌感染症
中央区	2						
みなと	2	1.50		10.00	9.00	2.50	0.50
新宿区	5	0.80	0.20	5.00	1.80	0.60	2.40
文京	1						
台東	4	4.50		5.00	2.50	0.50	2.25
墨田区	1						
江東区	3			2.33	0.67		
品川区	1						
大田区	3						
渋谷区	3			0.33			0.33
中野区	1						
池袋	3	0.33		6.33	0.67	1.33	0.67
北区	1						
荒川区	1			2.00	2.00	1.00	
板橋区	2						
足立	1						
八王子	3	4.33		2.67	0.33	0.33	
町田	1	1.00		3.00	1.00		
多摩立川	2	0.50		2.00			3.50
三鷹武蔵野	1						



2次医療圏別累計表 (2002年10月) 総計 患者報告数

	トリコモナス症	梅毒様疾患	性器クラミジア 感染症	性器ヘルペス ウイルス感染症	尖形コンジローム	淋菌感染症	総計
区中央部	22		53	36	8	19	138
区南部			3				3
区西南部			8		3	3	14
区西部	4	2	51	14	7	23	101
区西北部	1	1	41	10	14	13	80
区東北部			6	3	1	3	13
区東部		2	34	18	5	17	76
西多摩							
南多摩	14		11	2	2		29
北多摩西部	2	1	12		4	25	44
北多摩南部							
北多摩北部							
島しょ							
計	43	6	219	83	44	103	498

2次医療圏別累計表 (2002年10月) 総計 定点当たり発生数

	トリコモナス症	梅毒様疾患	性器クラミジア 感染症	性器ヘルペス ウイルス感染症	尖形コンジローム	淋菌感染症	総計
区中央部	2.44		5.89	4.00	0.89	2.11	9
区南部			0.75				4
区西南部			2.67		1.00	1.00	3
区西部	0.67	0.33	8.50	2.33	1.17	3.83	6
区西北部	0.17	0.17	6.83	1.67	2.33	2.17	6
区東北部			3.00	1.50	0.50	1.50	2
区東部		0.50	8.50	4.50	1.25	4.25	4
西多摩							0
南多摩	3.50		2.75	0.50	0.50		4
北多摩西部	1.00	0.50	6.00		2.00	12.50	2
北多摩南部							1
北多摩北部							0
島しょ							0
計	1.05	0.15	5.34	2.02	1.07	2.51	41