

2002年第47週報告分

- 発生動向総覧 / 調査票通信
- 全数届出患者数一覧表
- 定点報告疾病集計表
- 疾病別グラフ(四類定点週報告分)
- 病原体検出情報(表・グラフ)
 - 感染性胃腸炎 -
- 年齢階級別累計表
- 保健所別累計表
- 保健所別定点当たり累計表

東京都医師会感染症予防検討委員会

事務局:東京都立衛生研究所疫学情報室

電話:03-3363-3213(直通)

FAX:03-5332-7365

E-mail: idsc@tokyo-eiken.go.jp

アドレス: www.tokyo-eiken.go.jp/IDSC/



(全数情報)

- ・細菌性赤痢が2件報告された。どちらもソネ菌(推定感染地:国内)である。13歳男性、29歳女性で、最近の海外渡航歴はなく、感染原因は不明である。
- ・アメーバ赤痢が1件報告された。推定感染地は国内で、感染経路は不明である。
- ・Q熱が1件報告された。血清学的検査で診断されており、動物(ハムスター等)との接触があった。
- ・クロイツフェルト・ヤコブ病が1件報告された。孤発性で、臨床診断で決定された。感染経路は不明である。
- ・劇症型溶血性レンサ球菌感染症が2件報告された。44歳及び60歳男性で、2件とも感染経路は不明である。
- ・HIV感染症が9件報告された。AIDS 2件、無症候性キャリア6件、ARC 1件で、推定感染経路は異性間性的接触2件、同性間性的接触6件、不明1件である。
- ・デング熱が1件報告された。推定感染地はタイである。

(推定される感染地は医師の届出によるものです)

(定点情報)

- ・感染性胃腸炎が増加している。
- ・水痘が増加している。
- ・マイコプラズマ肺炎の報告が続いている。

(病原体情報)

- ・感染性胃腸炎等10名のふん便よりPCR法によりNLV(SRSV)の遺伝子が検出された。このうち3名はロタウイルスと、2名はアデノウイルスとの重複感染である。
- ・気管支炎1名の咽頭拭い液よりRSウイルスが分離された。
- ・肺炎1名、不明熱1名の咽頭拭い液よりアデノウイルス3型が分離された。
- ・胃腸炎集団発生の4事例において、患者81名からNLV(SRSV)が検出された。
- ・菌株で搬入されたA群溶血性レンサ球菌1例のT型はB3264であった。
- ・梅毒特異抗体が205検体中3件、クラミジア・トラコマチス特異抗体が212検体中58件、クラミジア・トラコマチス遺伝子が10検体中3件検出された。
- ・定点から搬入された頸管拭い液8体中1件からパピローマウイルスの遺伝子が検出された。
- ・多摩地域の定点から搬入された感染性胃腸炎患者1名のふん便より、NLV(SRSV)が検出された。

(その他の情報)

・気管支炎、上気道炎等からRSウイルス、アデノウイルス、エンテロウイルスが検出されているが、インフルエンザウイルスは検出されていない。

調査票通信

定点医療機関からのコメントを掲載

千代田

・近隣の保育園にて、下痢、嘔吐症多発。

世田谷

・12歳麻疹の子はワクチン済み(1歳時)。

町田

・流行性嘔吐症が出てきました。

多摩東村山

・胃腸炎の患者が増えて来ました。

全数届出患者数一覧表 2002年47週

分類	疾病名	東京都分(報告週)					全国分(診断週)	
		44週	45週	46週	47週	年累計	47週	年累計
一類	エボラ出血熱							
	クミア・コンゴ出血熱							
	ペスト							
	マ・ルブルグ病							
	ラッサ熱							
二類	コレラ					14	2	51
	細菌性赤痢	4	2	1	2	100	5	643
	腸チフス					22	2	60
	パラチフス					11		30
	急性灰白髄炎							
	ジフテリア							
三類	腸管出血性大腸菌感染症	3	1			177	27	3050
四類 (全数届出)	アメ-バ赤痢	2	2	2	1	113	3	406
	エキノкокクス症							8
	黄熱							
	オウム病	1		1		5		55
	回歸熱							
	ウイルス性肝炎(急性肝炎)	2	2	2		153	3	851
	Q熱			2	1	31	1	41
	狂犬病							
	クリプトスポリジウム症					4		107
	クロイツフェルト・ヤコブ病				1	9	1	120
	劇症型溶血性レンサ球菌感染症				2	11	1	79
	後天性免疫不全症候群	8	7	2	9	345	7	814
	コクシジオイデス症							3
	ジアルジア症			1		44		99
	腎症候性出血熱							
	髄膜炎菌性髄膜炎					1		6
	先天性風疹症候群							
	炭疽							
	ツツガムシ病					6	15	225
	デング熱				1	15		47
	日本紅斑熱							34
	日本脳炎						1	7
	乳児ボツリヌス症							
	梅毒	1				53	1	505
	破傷風					6		93
	バンコマイシン耐性腸球菌感染症					7		39
	ハンタウイルス肺症候群							
Bウイルス病								
ブルセラ症					1		1	
発疹チフス								
マラリア			2		28		75	
ライム病					2		15	
レジオネラ症		1			19	2	157	
ウエストナイル熱								

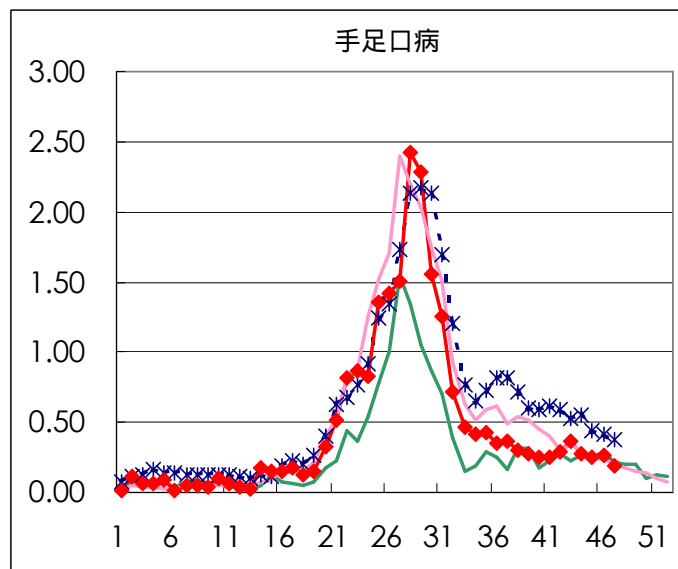
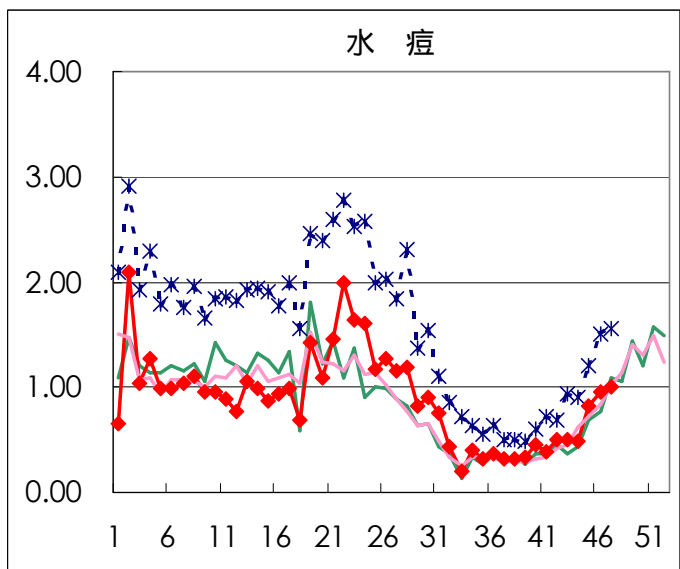
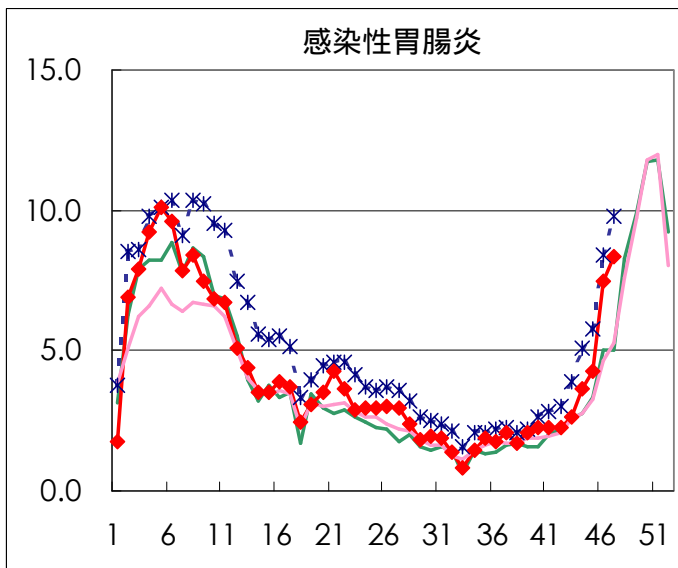
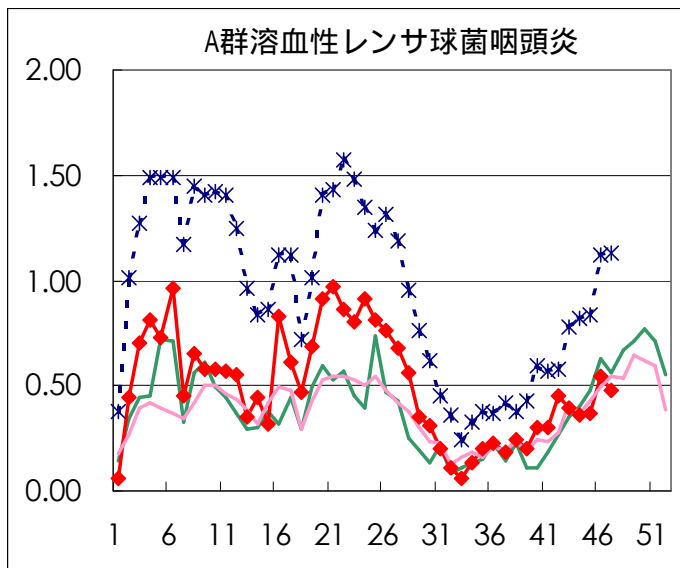
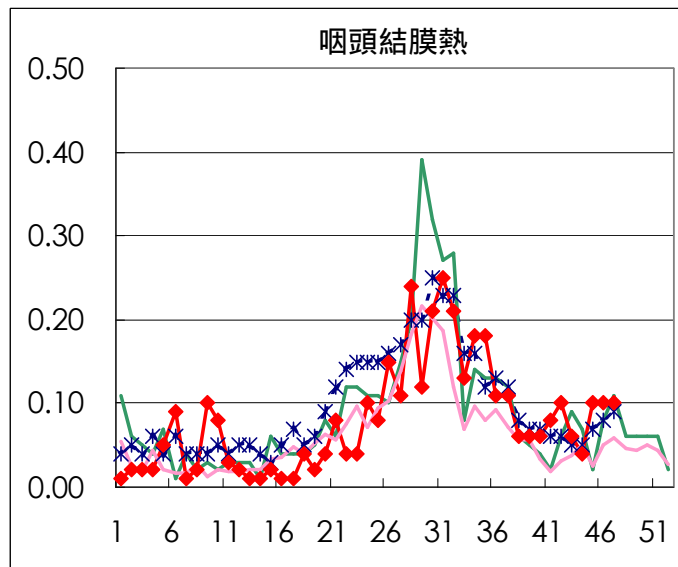
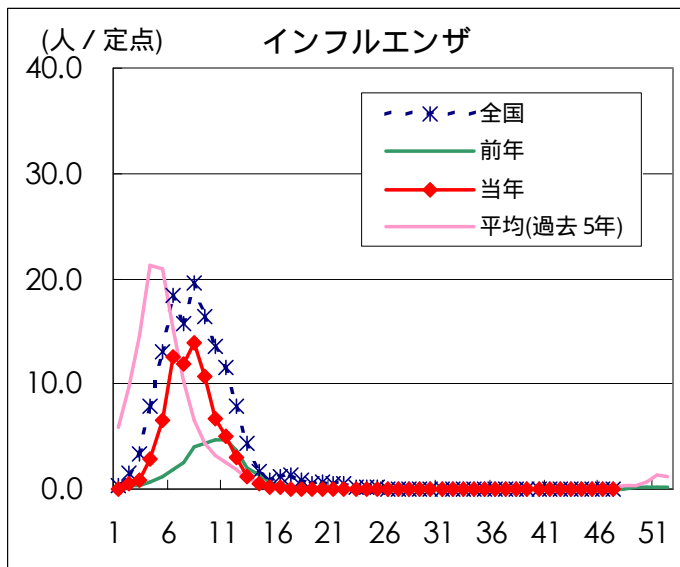
医師からの追加届出により増加することがあります(2002/11/27集計)

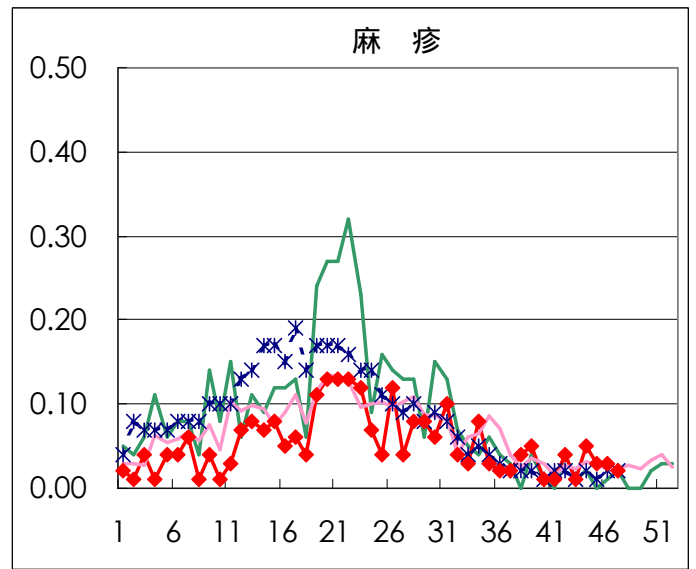
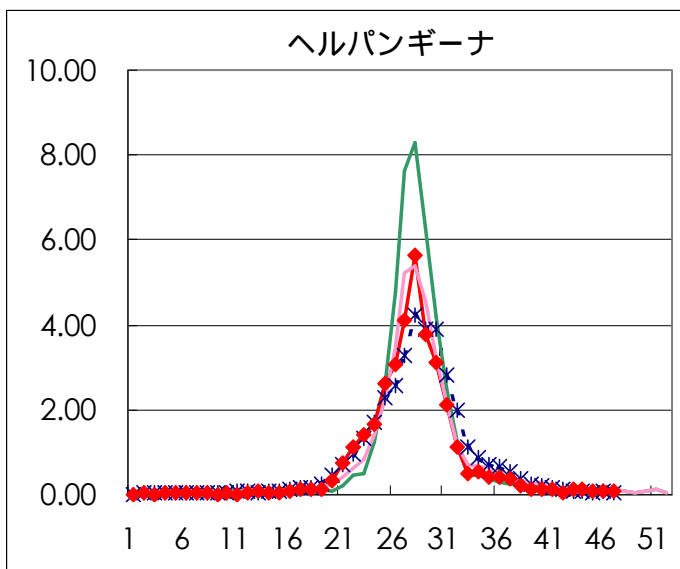
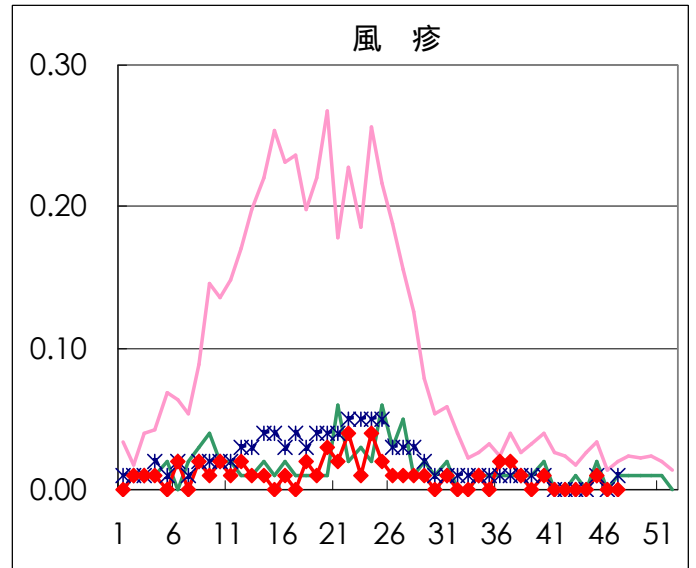
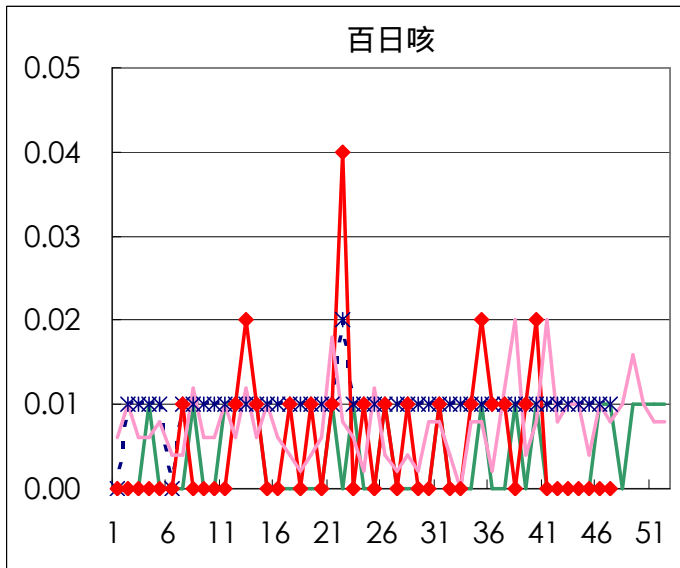
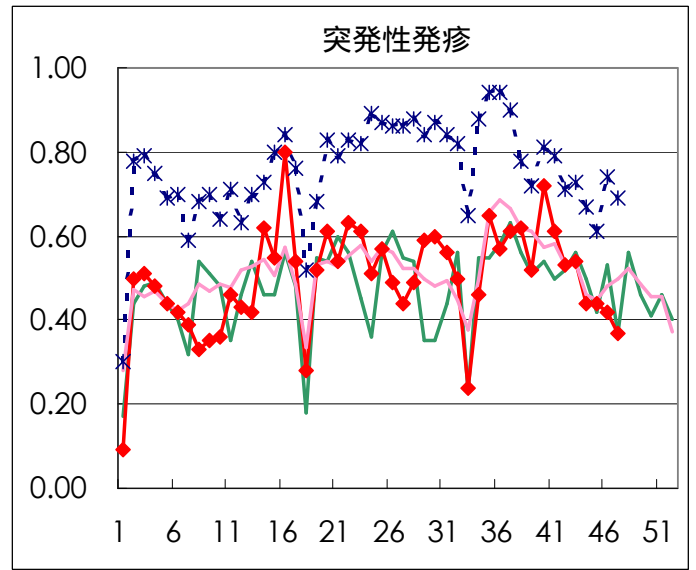
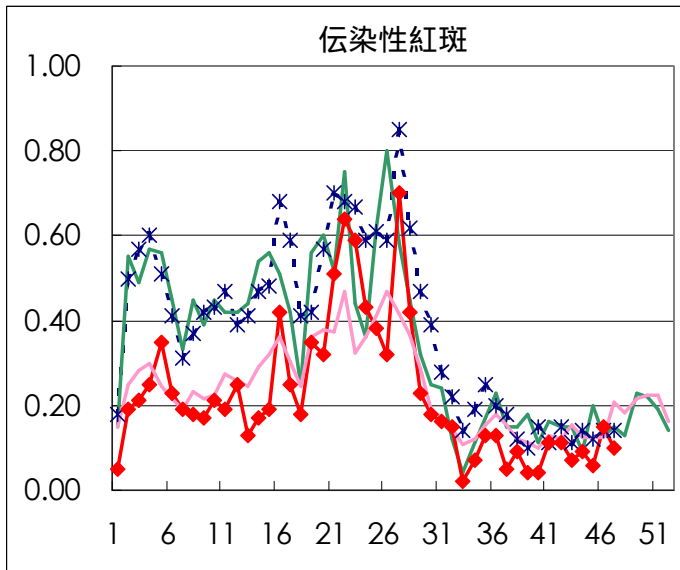
定点報告疾病集計表（男女別）

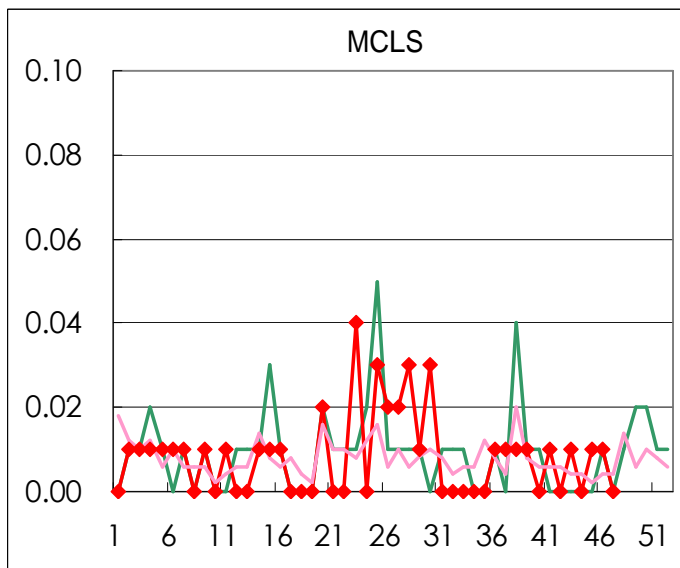
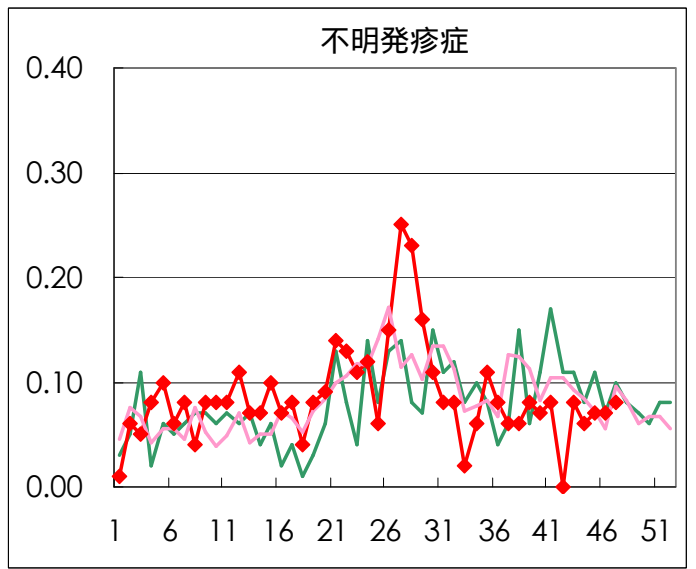
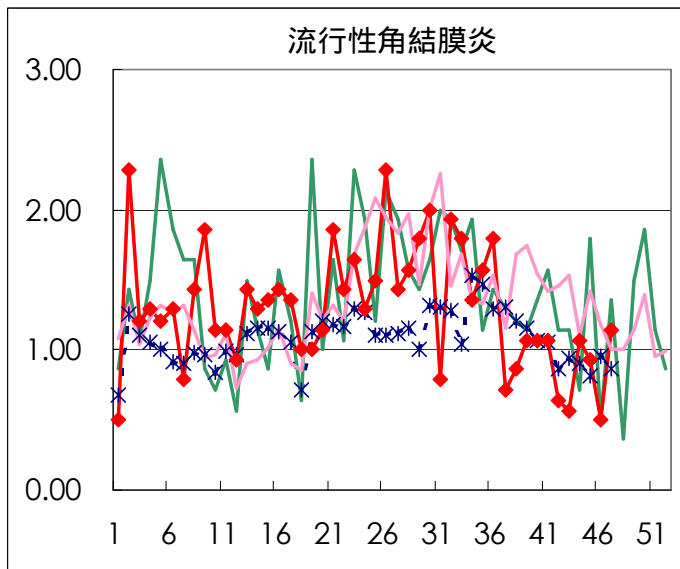
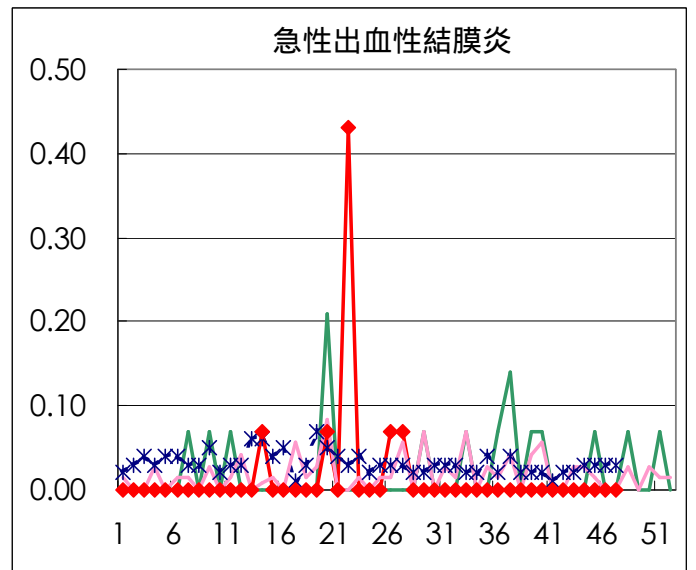
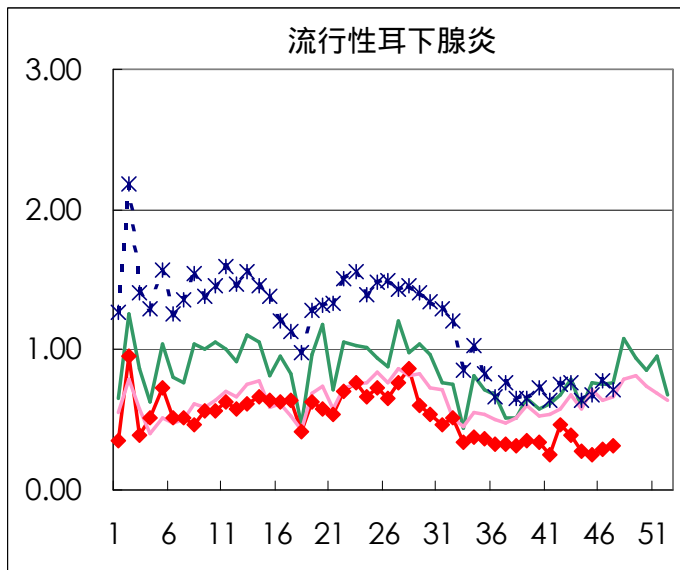
疾病名	性	2002年 週				累計
		44	45	46	47	
インフルエンザ	男	2	3	2	3	10
	女					
咽頭結膜熱	男	2	7	10	7	26
	女	3	7	4	7	21
A群溶血性レンサ球菌咽頭炎	男	30	31	45	32	138
	女	21	22	31	36	110
感染性胃腸炎	男	276	324	522	632	1754
	女	238	278	534	553	1603
水痘	男	45	69	59	77	250
	女	23	47	76	67	213
手足口病	男	25	18	21	15	79
	女	14	18	16	12	60
伝染性紅斑	男	8	2	9	5	24
	女	5	6	12	9	32
突発性発疹	男	33	37	25	28	123
	女	29	26	35	25	115
百日咳	男					
	女					
風疹	男					
	女		1			1
ヘルパンギーナ	男	12	7	10	6	35
	女	8	5	3	8	24
麻疹(成人以外)	男	4	3	2	1	10
	女	3	1	2	2	8
流行性耳下腺炎	男	18	20	23	23	84
	女	20	16	18	22	76
不明発疹症	男	5	5	3	7	20
	女	4	5	7	4	20
M C L S	男		1	2		3
	女					
急性出血性結膜炎	男					
	女					
流行性角結膜炎	男	15	7	5	11	38
	女		6	2	5	13
急性脳炎（日本脳炎を除く）	男					
	女					
細菌性髄膜炎	男	1		1		2
	女			1		1
無菌性髄膜炎	男	1				1
	女					
マイコプラズマ肺炎	男	3	3	4	4	14
	女	1	10	6	6	23
クラミジア肺炎（オウム病は除く）	男					
	女					
成人麻疹	男		2	1		3
	女	3		1	1	5

「累計」欄は、当週を含む過去4週分の合計を示したものです。空欄は、報告がなかったことを示しています。

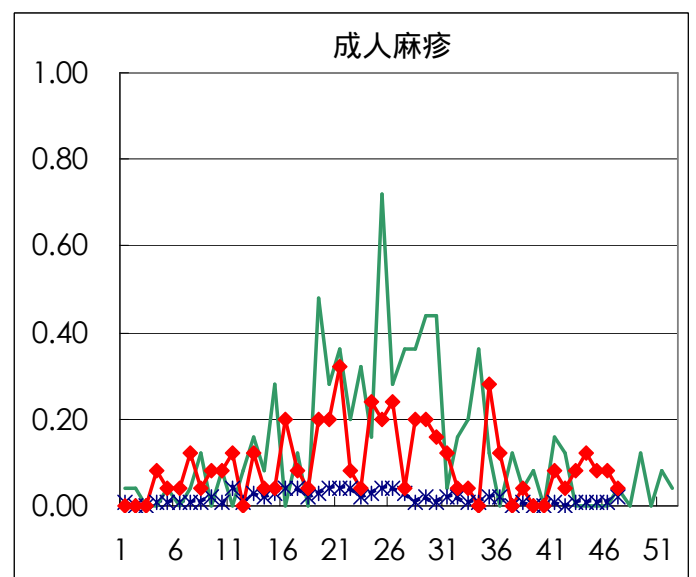
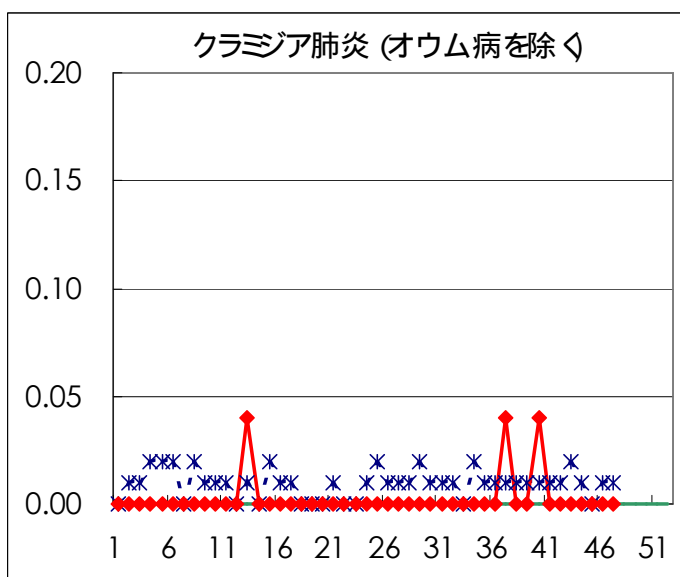
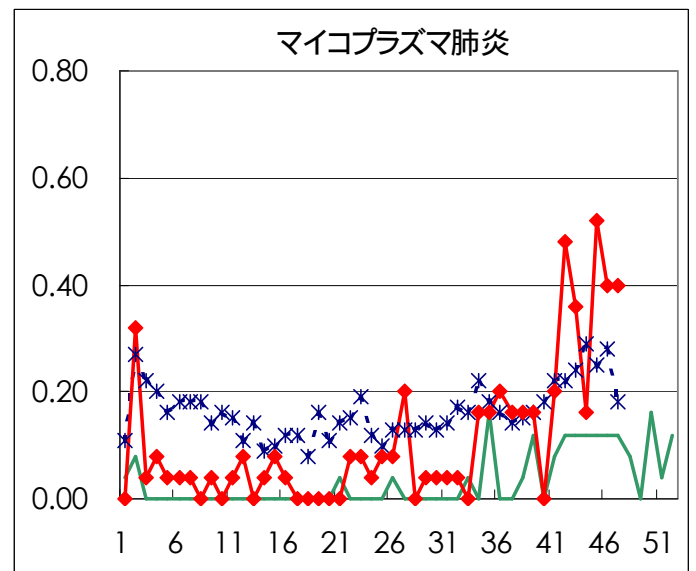
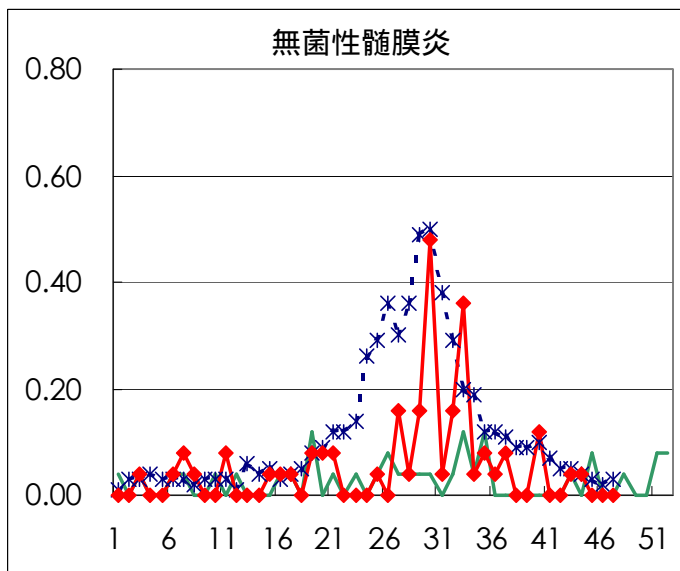
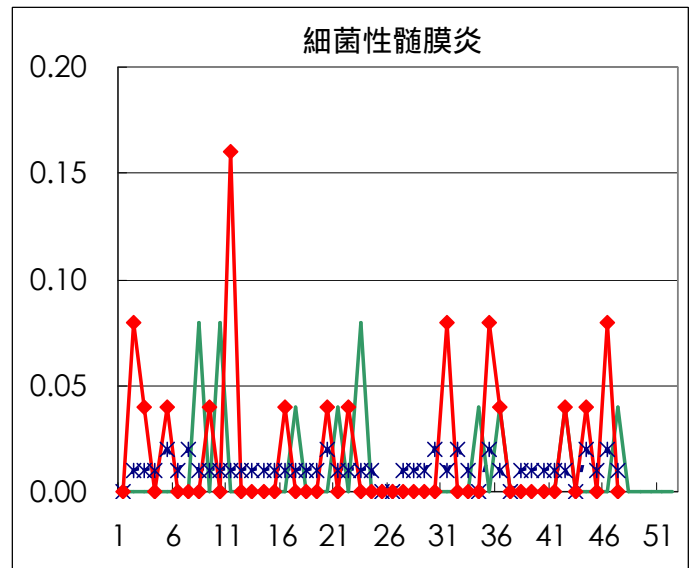
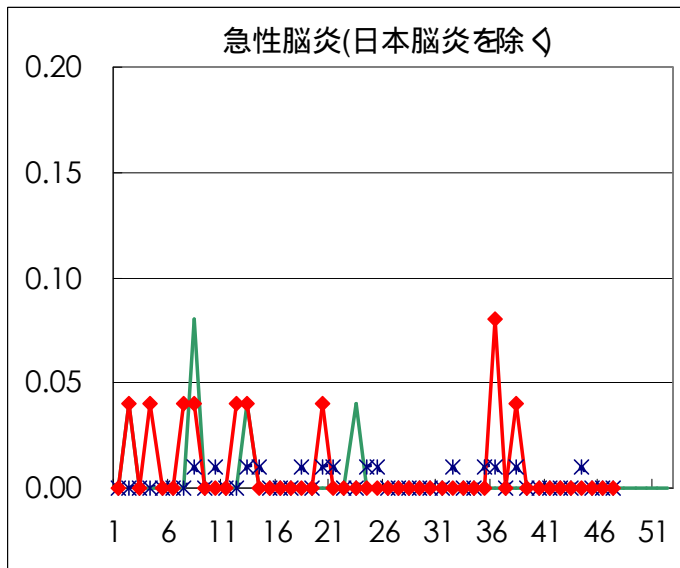
疾病別グラフ (四類定点週報告分)







疾病別の定点医療機関数	
疾病	医療機関数
インフルエンザ	178
急性出血性結膜炎	14
流行性角結膜炎	25
急性脳炎	
細菌性髄膜炎	
無菌性髄膜炎	
マイコプラズマ肺炎	
クラミジア肺炎	142
成人麻疹	
上記を除く疾病	



病原体検出情報

週別病原体 抗体検出結果 (2002年 40~ 47週)

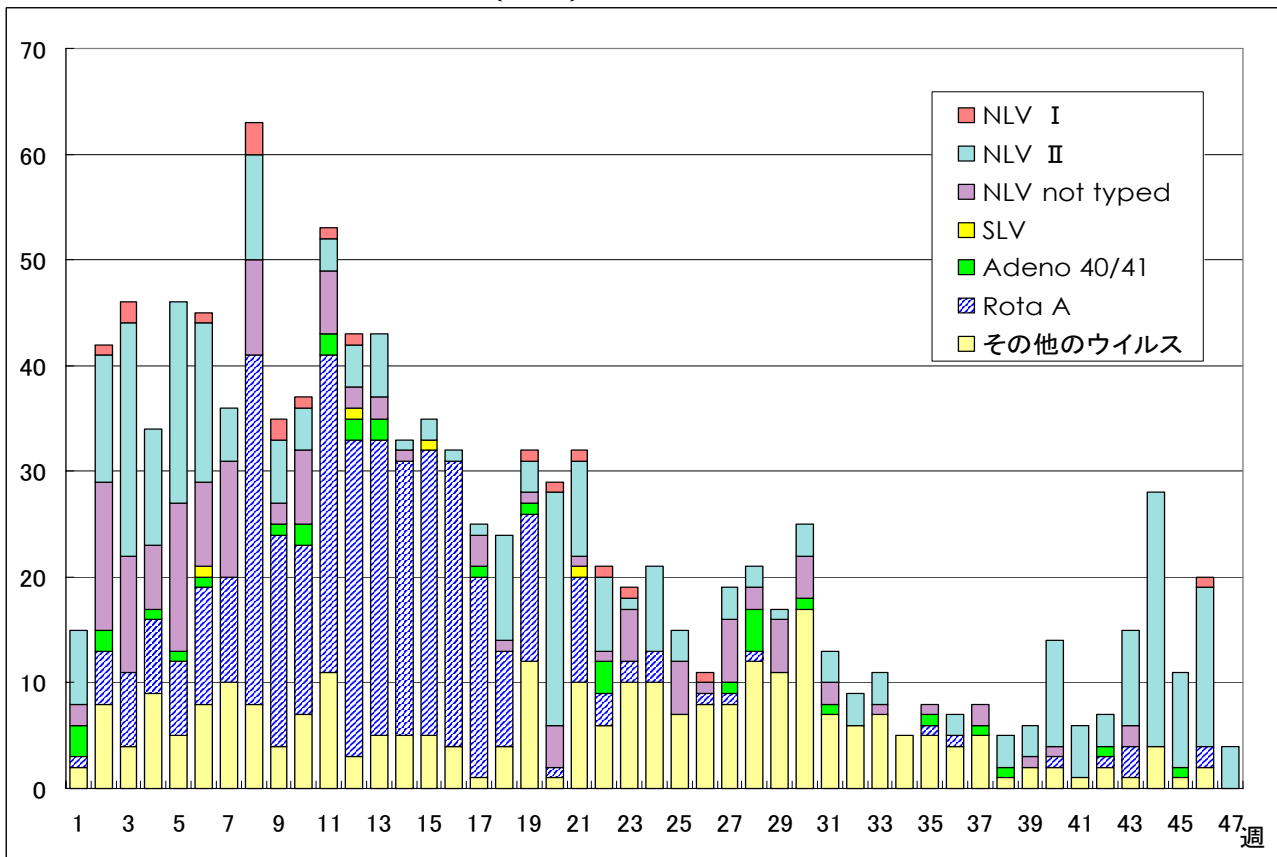
検出病原体 抗体		検体採取週								合計	
		2002年									
		40	41	42	43	44	45	46	47		
ウイルス	インフルエンザAソ連型										
	インフルエンザA香港型										
	インフルエンザB型										
	RSV				4	4		2	1	11	
	アデノ	4	1	6	2	3	5	2	8	31	
	エンテロ	5	7	3	3	8	2	5	2	35	
	SRSV=NLV	1	1	25	1	18	24	43	93	206	
	ロタ		1						4	5	
	単純ヘルペス		1	1		1		1		4	
	水痘 帯状疱疹		1							1	
	EBV				1				1	2	
	CMV					2				2	
	HHV6/7				1	2		2	3	8	
	ムンプス										
	麻疹										
	パルボB19										
	分離型別	ポリオ1									
		ポリオ2									
		アデノ1	2								2
		アデノ2			3	1	1				5
		アデノ3	1		4	5		1			11
		エコー13		1							1
		コクサッキー-A6									
抗体	デング							1		1	
	ツツガムシ										
電顕											
細菌	カンピロバクター						2			2	
	サルモネラ										
	下痢原性大腸菌										
	エロモナス										
	O157										
	MRSAコアグララーゼ 型	1	3		1		1			6	
	MRSAコアグララーゼ 型	5	2	3	2	4	7	4	2	29	
	MRSAコアグララーゼ 型										
	MSSAコアグララーゼ 型										
	溶連菌 T-1型										
	溶連菌 T-3型			1			1			2	
	溶連菌 T-4型						1			1	
	溶連菌 T-6型										
	溶連菌 T-12型		1	1		1				3	
	溶連菌 T-22型										
溶連菌 T-25型											
溶連菌 T-28型	1								1		
溶連菌 UT	1								1		
性感染症	梅毒		4	1				2	3	10	
	クラミジア抗体	15	28	11	20	25	12	26	58	195	
	クラミジア遺伝子		2		2	2	1	2	3	12	
	淋菌遺伝子					2	1	1		4	
	パピローマ	4		4	7	3	3	6	1	28	

臨床診断名別病原体検出結果 (2002年 40~ 47週)

臨床診断名 検出病原体	イン フル エン ザ (脳 を 含 む)	上 気 道 炎	下 気 道 炎	咽 頭 結 膜 熱	球 菌 咽 頭 炎	A 群 溶 血 性 レ ン サ	感 染 性 胃 腸 炎	無 菌 性 髄 膜 炎	脳 炎	ヘ ル パ ン ギ ー ナ	手 足 口 病	伝 染 性 紅 斑	発 疹 症	流 行 性 耳 下 腺 炎	口 内 炎	水 痘	そ の 他	合 計
インフルエンザAソ連型																		
インフルエンザA香港型																		
インフルエンザB型																		
RSV		1	6														4	11
アデノ		3	12			6											10	31
アデノ1						2												2
アデノ2		1	2														2	5
アデノ3		1	4				1										5	11
エンテロ		4	8				7			1		4	2				9	35
エコー 13							1											1
コクサッキー A6																		
ポリオ 1																		
ポリオ 2																		
ムンプス																		
SRSV = NLV						206												206
ロタ						5												5
単純ヘルペス			1							1							2	4
水痘 帯状疱疹							1											1
パルボ B 19																		
カンピロバクター							2											2
サルモネラ																		
下痢原性大腸菌																		

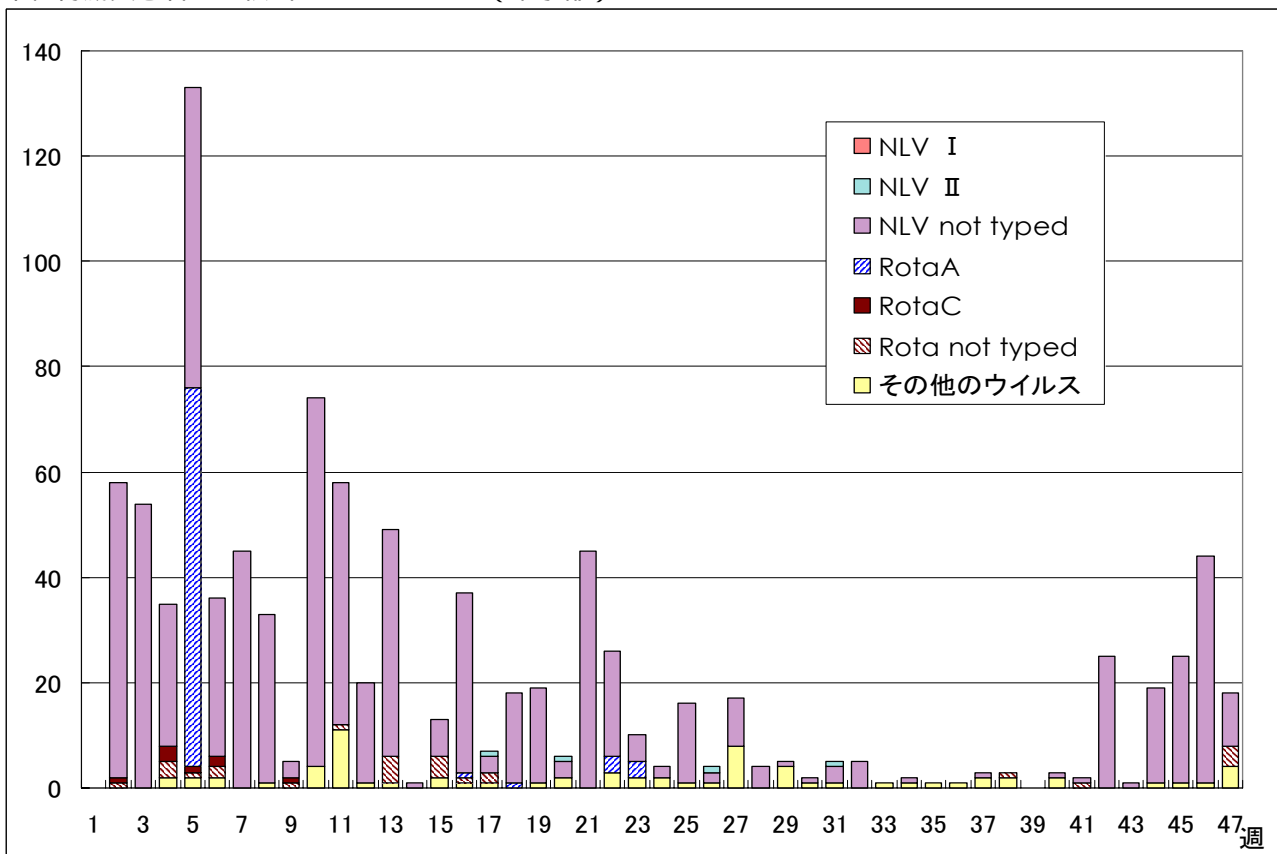
病原体グラフ (感染性胃腸炎)

感染性胃腸炎患者から検出されたウイルス (全国)



IASR 病原微生物検出情報 (2002年11月25日現在報告数)

感染性胃腸炎患者から検出されたウイルス (東京都)



ウイルス研究科 (集団発生を含む)
 (注) NLV: Norwalk-like virus (SRSV)
 SLV: Sapporo-like virus

年齢階級別累計表 (2002年 47週)

	インフル エンザ	咽頭 結膜熱	A群溶血性 レンサ球菌咽頭炎	感染性 胃腸炎	水痘	手足口病	伝染性 紅斑	突発性 発疹	百日咳	風疹	ヘルパン ギーナ	麻疹 (成人以外)	流行性 耳下腺炎	急性出血 性結膜炎	流行性 角結膜炎	不明 発疹症	M C L S
～ 6ヶ月				2	3		2	1			1	1				1	
～ 1歳		1		68	18	2	1	28							1		
1歳		5	4	181	21	4	2	23			2		3			4	
2歳		2	2	155	21	10	1	1			1		4			3	
3歳		2	3	129	26	3	3						5			2	
4歳		2	7	145	21	2							9			1	
5歳		1	14	114	17	3	3						6				
6歳		1	16	70	3	1	1						8				
7歳			5	51	5	1	1						4				
8歳			4	38	3	1							2				
9歳			3	17									4				
10～14歳	1		5	58	3							2					
15～19歳				26	1						4				1		
20～29歳	1		5	131	2						6				3		
30～39歳	1														9		
40～49歳															1		
50～59歳															1		
60～69歳																	
70～79歳																	
80歳以上																	
合計	3	14	68	1185	144	27	14	53	0	0	14	3	45	0	16	11	0
先週比	1	0	-8	129	9	-10	-7	-7	0	0	1	-1	4	0	9	1	-2

注：小児科定点把握対象疾病のうち、「20～29歳」は「20歳以上」と読み替える。
眼科疾患のうち、「70～79歳」は「70歳以上」と読み替える。

保健所別累計表 (2002年 47週)

	インフル エンザ	咽頭 結膜熱	A群溶血性 レンサ球菌咽頭炎	感染性 胃腸炎	水痘	手足口病	伝染性 紅斑	突発性 発疹	百日咳	風疹	ヘルパン ギーナ	麻疹 (成人以外)	流行性 耳下腺炎	急性出血 性結膜炎	流行性 角結膜炎	不明 発疹症	MCLS	合計
千代田				13		1												14
中央区				39	5			3				1	3					51
みなと		7	7	5											3			22
新宿区				49	6	2		1				1			4	1		64
文京	2			19	3			1					1					26
台東		1	9	50	6			2										68
墨田区				25														25
江東区			2	33	1	1		1							3	3		44
品川区				84	6	1		3					1			1		96
目黒区			2	8	4	1					1							16
大田区		3	5	72	3		5	1			1		3		3	1		97
世田谷区		3	3	66	9		1	8				1	4			1		96
渋谷区			1	49	4	2							1					57
中野区			2	35	3	1		2					1					44
杉並			3	41	3	1		2			1		1					52
池袋				8											2			10
長崎				8	1			1										10
北区			1	66	7			6			1		2			1		84
荒川区			1	24	1													26
板橋区			1	19	2		1	1										24
練馬区	1		1	33	4		1						2					42
足立			2	38	2	2							1					45
葛飾			9	46	8	3		4					3					73
江戸川			7	81	12	2		4			1					1		108

保健所別累計表 (2002年 47週)

	インフル エンザ	咽頭 結膜熱	A群溶血性 レンサ球菌咽頭炎	感染性 胃腸炎	水痘	手足口病	伝染性 紅斑	突発性 発疹	百日咳	風疹	ヘルパン ギーナ	麻疹 (成人以外)	流行性 耳下腺炎	急性出血 性結膜炎	流行性 角結膜炎	不明 発疹症	MCLS	合計
多摩川			1	15	2		1											19
秋川			1	19	2			2					9					33
八王子				9	12	1	1	5					3					31
南多摩				57	7	1	2				9		1					77
町田			1	41	3			1					5					51
多摩立川				5	1								2					8
村山大和				13	3										1			17
府中小金井				4	2													6
狛江調布				19	3	1	2	2										27
三鷹武蔵野			3	39	5													47
多摩小平			3	27	3			2					1					36
多摩東村山			3	26	11			1								2		43
島しょ						7							1					8

東京都合計	3	14	68	1185	144	27	14	53	-	-	14	3	45	-	16	11	-	1597
定点当り報告数	0.02	0.10	0.48	8.35	1.01	0.19	0.10	0.37	-	-	0.10	0.02	0.32	-	1.14	0.08	-	

保健所別累計表 (定点当り) 2002年 47週

	インフル エンザ	咽頭 結膜熱	A群溶血性 レンサ球菌咽頭炎	感染性 胃腸炎	水痘	手足口病	伝染性 紅斑	突発性 発疹	百日咳	風疹	ヘルパン ギーナ	麻疹 (成人以外)	流行性 耳下腺炎	急性出血 性結膜炎	流行性 角結膜炎	不明 発疹症	MCLS
千代田				3.25		0.25											
中央区				13.00	1.67			1.00				0.33	1.00				
みなと		1.17	1.17	0.83											3.00		
新宿区				8.17	1.00	0.33		0.17				0.17			2.00	0.17	
文京	0.50			6.33	1.00			0.33					0.33				
台東		0.33	3.00	16.67	2.00			0.67									
墨田区				8.33													
江東区			0.67	11.00	0.33	0.33		0.33							3.00	1.00	
品川区				14.00	1.00	0.17		0.50					0.17				0.17
目黒区			0.67	2.67	1.33	0.33					0.33						
大田区		0.33	0.56	8.00	0.33		0.56	0.11			0.11		0.33		3.00	0.11	
世田谷区		0.38	0.38	8.25	1.13		0.13	1.00				0.13	0.50				0.13
渋谷区			0.25	12.25	1.00	0.50							0.25				
中野区			0.33	5.83	0.50	0.17		0.33					0.17				
杉並			0.50	6.83	0.50	0.17		0.33			0.17		0.17				
池袋				2.00											2.00		
長崎				8.00	1.00			1.00									
北区			0.25	16.50	1.75			1.50			0.25		0.50				0.25
荒川区			0.50	12.00	0.50												
板橋区			0.17	3.17	0.33		0.17	0.17									
練馬区	0.17		0.20	6.60	0.80		0.20						0.40				
足立			0.50	9.50	0.50	0.50							0.25				
葛飾			2.25	11.50	2.00	0.75		1.00					0.75				
江戸川			1.75	20.25	3.00	0.50		1.00			0.25						0.25

保健所別累計表 (定点当り) 2002年 47週

	インフル エンザ	咽頭 結膜熱	A群溶血性 レンサ球菌咽頭炎	感染性 胃腸炎	水痘	手足口病	伝染性 紅斑	突発性 発疹	百日咳	風疹	ヘルパン ギーナ	麻疹 (成人以外)	流行性 耳下腺炎	急性出血 性結膜炎	流行性 角結膜炎	不明 発疹症	MCLS
多摩川			0.33	5.00	0.67		0.33										
秋川			0.50	9.50	1.00			1.00					4.50				
八王子				4.50	6.00	0.50	0.50	2.50					1.50				
南多摩				19.00	2.33	0.33	0.67				3.00		0.33				
町田			0.50	20.50	1.50			0.50					2.50				
多摩立川				1.25	0.25								0.50				
村山大和				6.50	1.50										1.00		
府中小金井				1.33	0.67												
狛江調布				6.33	1.00	0.33	0.67	0.67									
三鷹武蔵野			0.75	9.75	1.25												
多摩小平			1.00	9.00	1.00			0.67					0.33				
多摩東村山			1.00	8.67	3.67			0.33								0.67	
島しょ						7.00							1.00				

東京都合計	3	14	68	1185	144	27	14	53	-	-	14	3	45	-	16	11	-
定点当り報告数	0.02	0.10	0.48	8.35	1.01	0.19	0.10	0.37	-	-	0.10	0.02	0.32	-	1.14	0.08	-