

2002年第48週報告分

- 発生動向総覧 / 調査票通信
- 全数届出患者数一覧表
- 定点報告疾病集計表
- 疾病別グラフ(四類定点週報告分)
- 病原体検出情報(表・グラフ)
 — 感染性胃腸炎 —
- 年齢階級別累計表
- 保健所別累計表
- 保健所別定点当たり累計表

東京都医師会感染症予防検討委員会

事務局:東京都立衛生研究所疫学情報室

電話:03-3363-3213(直通)

FAX:03-5332-7365

E-mail: idsc@tokyo-eiken.go.jp

アドレス: www.tokyo-eiken.go.jp/IDSC/



(全数情報)

- ・細菌性赤痢が1件報告された。フレキシネル菌(推定感染地:カンボジア)である。
- ・腸管出血性大腸菌感染症が1件報告された。O26(VT1産生株)である。入院及びHUSは報告されていない。
- ・アメーバ赤痢が1件報告された。推定感染地は国内で、異性間性的接触による感染が推定されている。
- ・急性ウイルス性肝炎が3件報告された。すべてB型(異性間性的接触1件、同性間性的接触1件、不明1件)で、推定感染地は国内である。
- ・クロイツフェルト・ヤコブ病が1件報告された。孤発性で、臨床診断で決定された。感染経路は不明である。
- ・劇症型溶血性レンサ球菌感染症が1件報告された。発熱を主訴に入院した55歳女性で、感染経路は不明である。
- ・HIV感染症が8件報告された。AIDS2件、無症候性キャリア6件で、推定感染経路は異性間性的接触3件、同性間性的接触2件、異性間性的接触・静注薬物使用1件、異性間性的接触・その他1件、不明1件である。
- ・ジアルジア症が1件報告された。推定感染地は中国・台湾である。
- ・梅毒が2件報告された。早期顕症梅毒 期1件、無症候梅毒1件で、異性間性的接触による感染が推定されている。

(推定される感染地は医師の届出によるものです)

(定点情報)

- ・感染性胃腸炎が増加している。昨年より増加のスピードが速く、既に昨年のピークとほぼ同程度である。
- ・A群溶血性レンサ球菌咽頭炎、水痘が増加している。
- ・麻疹が増加した。主に世田谷区からの報告である。

(病原体情報)

- ・多摩地区の定点から搬入された2名の咽頭拭い液からA香港型インフルエンザウイルスの遺伝子1件、B型インフルエンザウイルスの遺伝子1件が検出された。
- ・福生市の中学校における集団発生で患者5名中3名のうがい液からB型インフルエンザウイルスの遺伝子が検出された
- ・胃腸炎集団発生の7事例において、患者57名、非発症者2名からNV(SRSV)が検出された。
- ・感染性胃腸炎等6名のふん便よりPCR法によりNV(SRSV)の遺伝子が検出された。このうち

1名はロタウイルスとの重複感染である。

- ・髄膜炎患者 1名のふん便よりエコーウイルス9型が分離された。
- ・梅毒特異抗体が282検体中6件、クラミジア・トラコマチス特異抗体が283検体中77件、クラミジア・トラコマチスの遺伝子が8検体中1件検出された。
- ・菌株で搬入されたA群溶血性レンサ球菌3例のT型は12型,13型,B3264型であった。
- ・定点から搬入された頸管拭い液9体中3件からパピローマウイルスの遺伝子が検出された。

(その他の情報)

・福生市の中学校と武蔵村山市の小学校で、12月3日に東京都内で今季初めての学級閉鎖があった。4日には立川市の小学校でも学級閉鎖があった。

調査票通信

定点医療機関からのコメントを掲載

新宿

・感染性胃腸炎が増加傾向にあります。

世田谷

・麻疹13歳女子4名、前週からの子たちと同じ中学です。13歳男子1名は別の中学生です。
・麻疹の1例、1990.3.16にMMR接種。軽症。

村山大和

・39、717歳男子、エスプライン試薬でインフルエンザA検出。

多摩立川

・10歳男子、11月25日から28日まで38～38、6度の発熱が持続。検査の結果インフルエンザB型と判明。

南多摩

・麻疹の8歳女子は、乳幼時期を中国で過ごし麻疹ワクチン未接種。伝染経路不明。

全数届出患者数一覧表 2002年48週

分類	疾病名	東京都分(報告週)					全国分(診断週)	
		45週	46週	47週	48週	年累計	48週	年累計
一類	エボラ出血熱							
	クリミア・コンゴ出血熱							
	ペスト							
	マ-ルブルグ病							
	ラッサ熱							
二類	コレラ					14		51
	細菌性赤痢	2	1	2	1	101	9	653
	腸チフス					22		60
	パラチフス					11		30
	急性灰白髄炎							
	ジフテリア							
三類	腸管出血性大腸菌感染症	1			1	178	19	3071
四類 (全数届出)	アメ-バ赤痢	2	2	1	1	114	6	416
	エキノкокクス症							9
	黄熱							
	オウム病		1			5		55
	回歸熱							
	ウイルス性肝炎(急性肝炎)	2	2		3	156	5	868
	Q熱		2	1		31		41
	狂犬病							
	クリプトスポリジウム症					4		107
	クロイツフェルト・ヤコブ病			1	1	10	3	128
	劇症型溶血性レンサ球菌感染症			2	1	12	2	84
	後天性免疫不全症候群	7	2	9	8	353	7	833
	コクシジオイデス症							3
	ジアルジア症		1		1	45	2	102
	腎症候性出血熱							
	髄膜炎菌性髄膜炎					1	1	7
	先天性風疹症候群							
	炭疽							
	ツツガムシ病					6	13	249
	デング熱			1		15		48
	日本紅斑熱						1	36
	日本脳炎							7
	乳児ボツリノス症							
	梅毒				2	55	4	516
	破傷風					6	4	98
	バンコマイシン耐性腸球菌感染症					7		39
	ハンタウイルス肺症候群							
	Bウイルス病							
ブルセラ症					1		1	
発疹チフス								
マラリア		2			28		75	
ライム病					2		15	
レジオネラ症	1				19		157	
ウエストナイル熱								

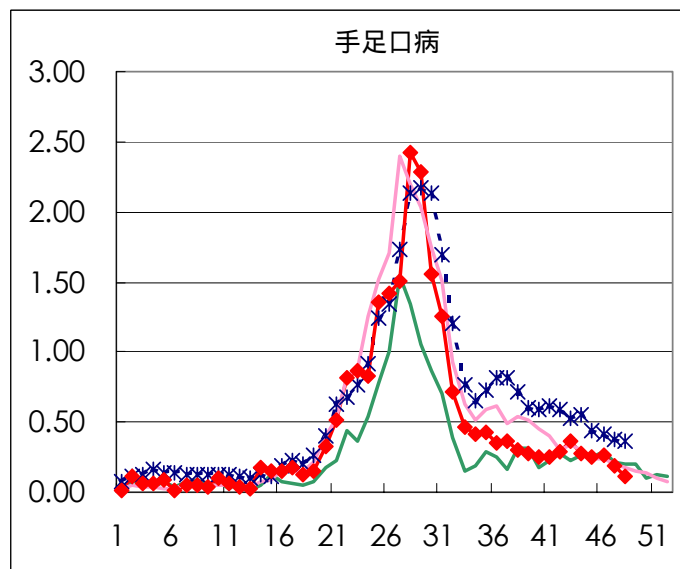
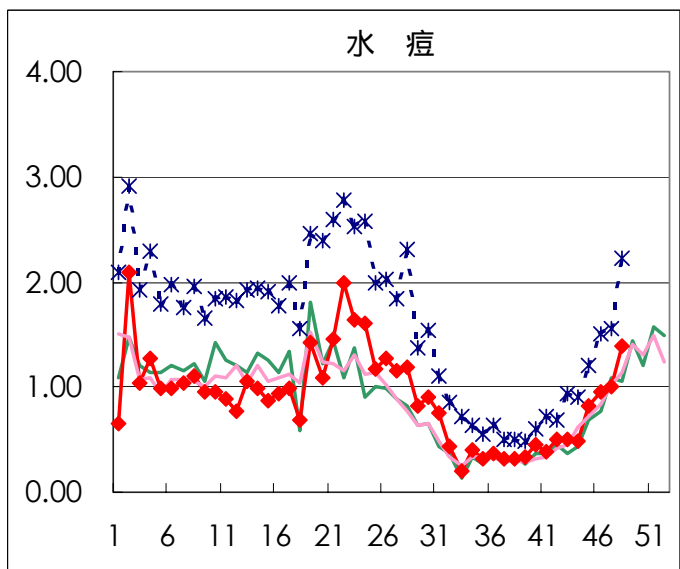
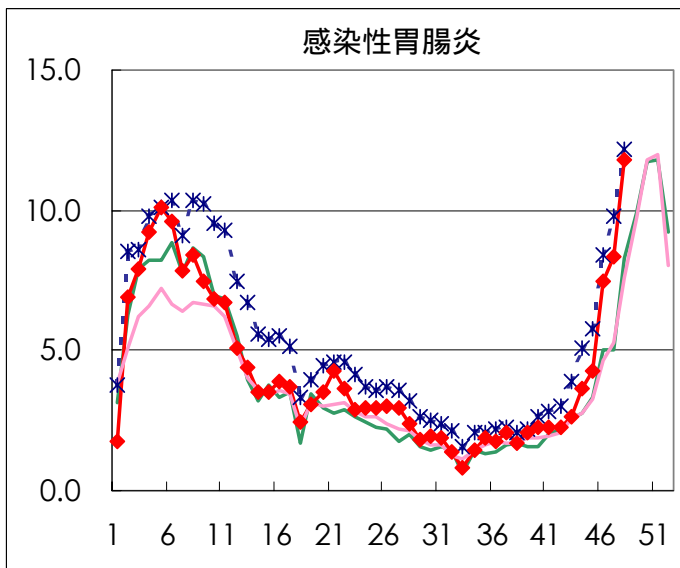
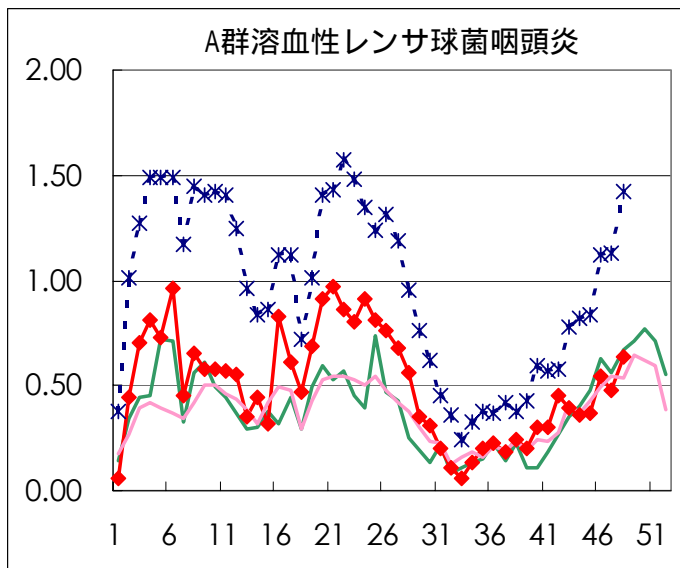
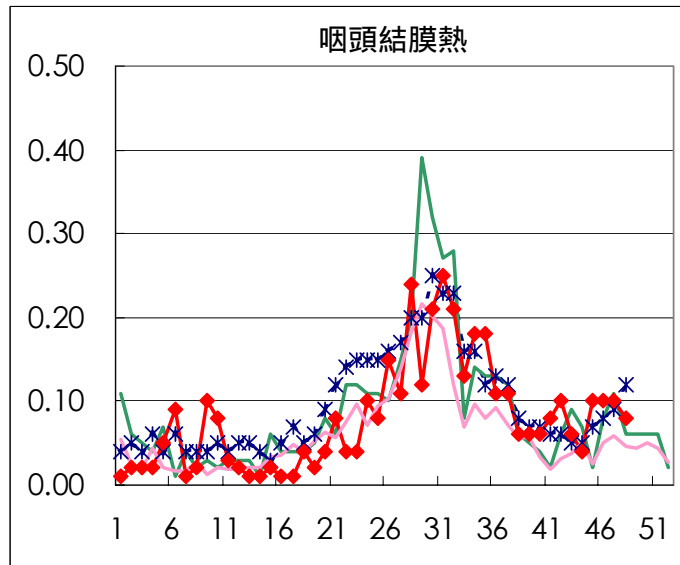
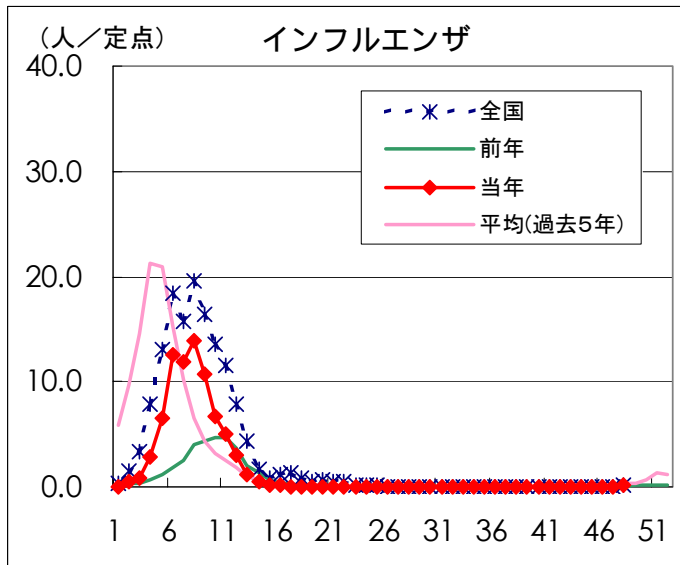
医師からの追加届出により増加することがあります(2002/12/04集計)

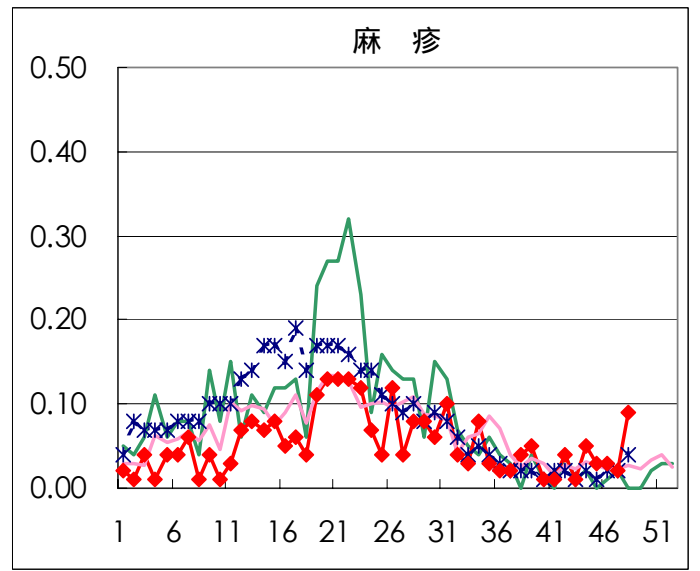
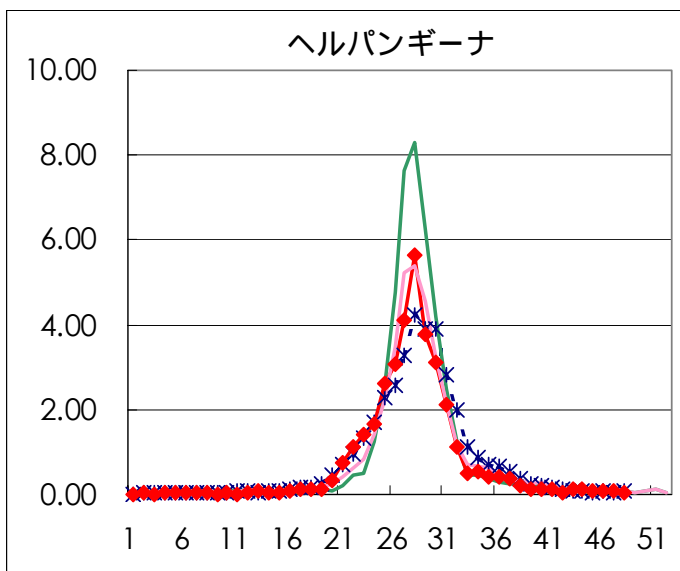
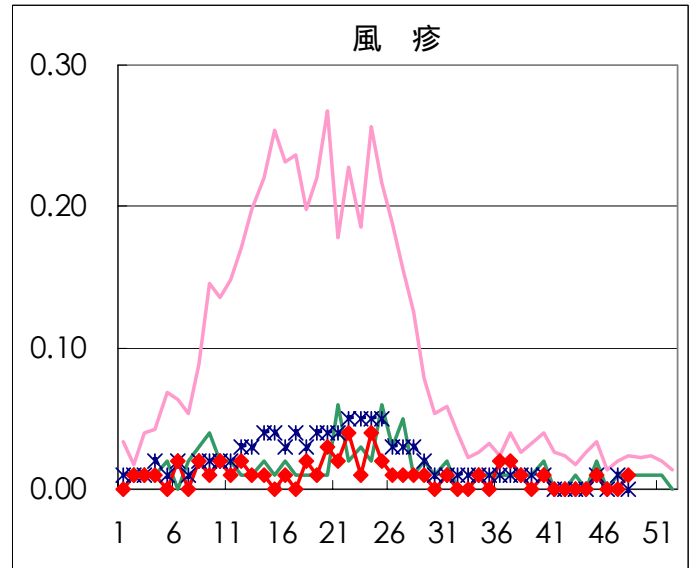
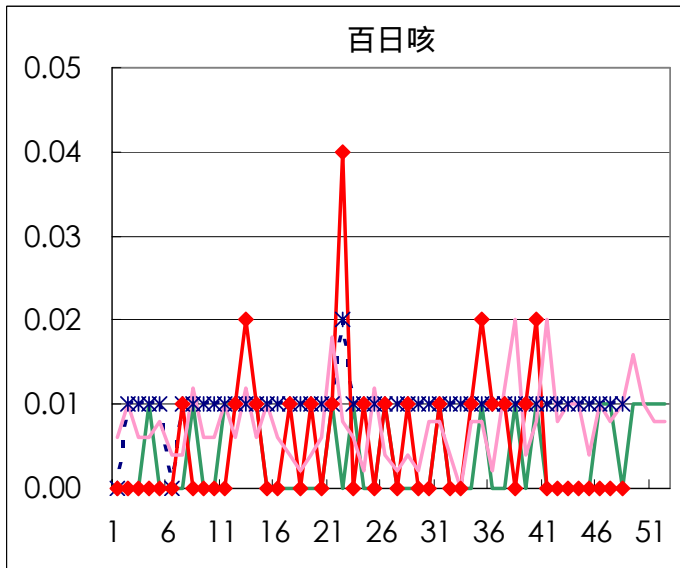
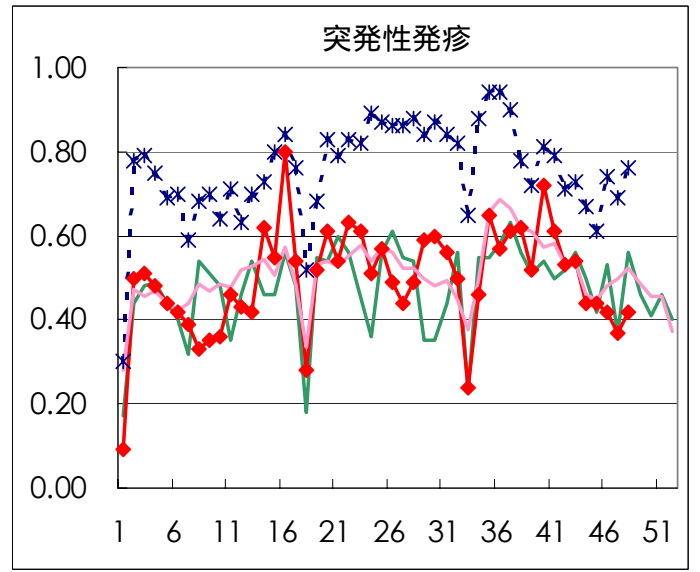
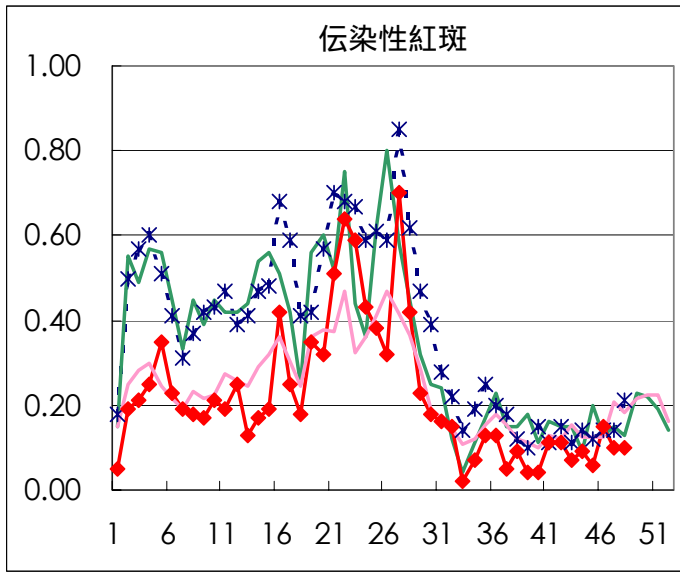
定点報告疾病集計表（男女別）

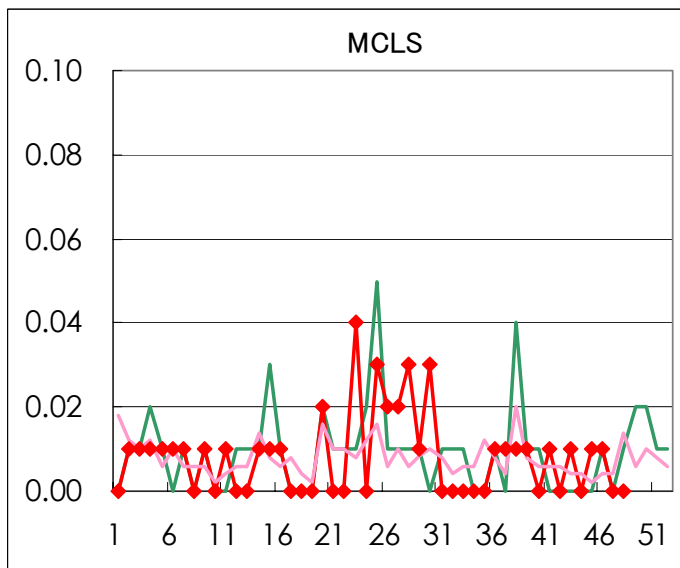
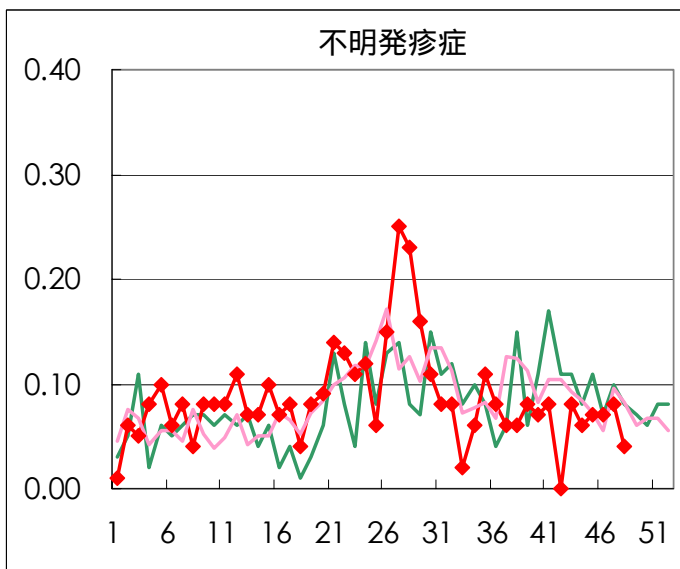
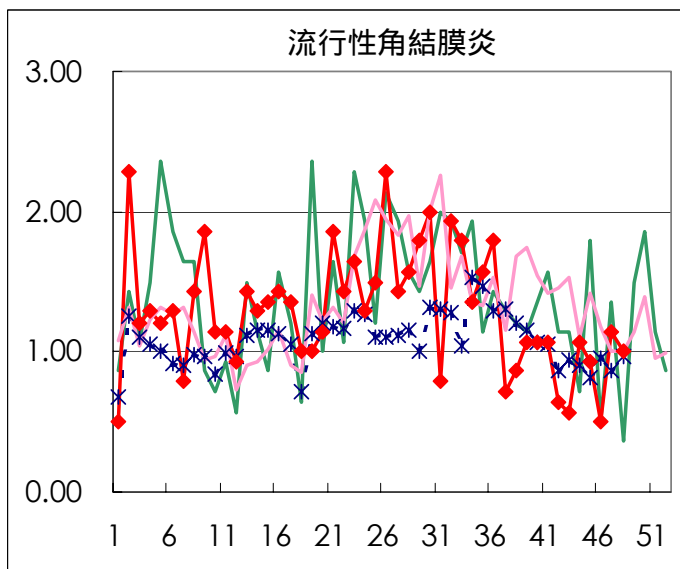
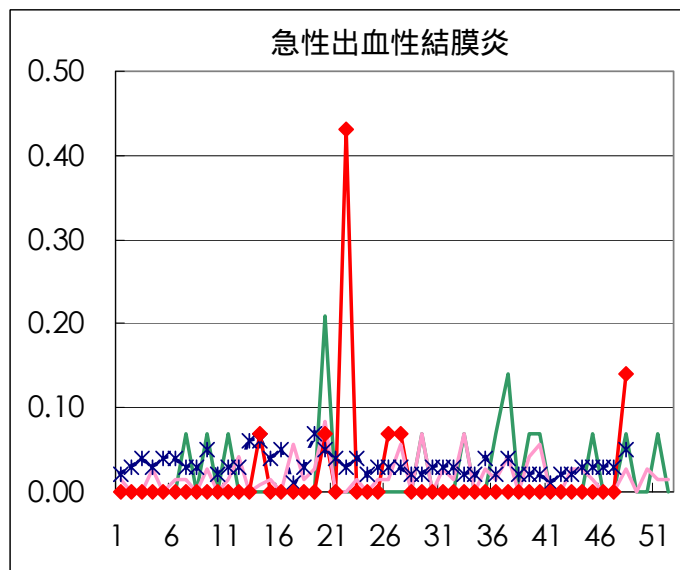
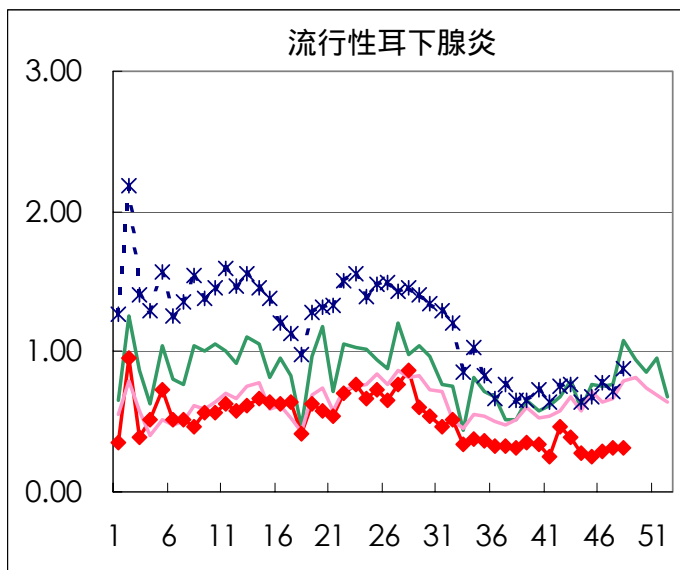
疾病名	性	2002年 週				累計
		45	46	47	48	
インフルエンザ	男	3	2	3	15	23
	女				9	9
咽頭結膜熱	男	7	10	7	7	31
	女	7	4	7	5	23
A群溶血性レンサ球菌咽頭炎	男	31	45	32	57	165
	女	22	31	36	34	123
感染性胃腸炎	男	324	522	632	857	2335
	女	278	534	553	818	2183
水痘	男	69	59	77	105	310
	女	47	76	67	92	282
手足口病	男	18	21	15	10	64
	女	18	16	12	6	52
伝染性紅斑	男	2	9	5	5	21
	女	6	12	9	9	36
突発性発疹	男	37	25	28	22	112
	女	26	35	25	37	123
百日咳	男					
	女					
風疹	男					
	女	1			1	2
ヘルパンギーナ	男	7	10	6	5	28
	女	5	3	8	4	20
麻疹(成人以外)	男	3	2	1	7	13
	女	1	2	2	6	11
流行性耳下腺炎	男	20	23	23	20	86
	女	16	18	22	24	80
不明発疹症	男	5	3	7	4	19
	女	5	7	4	1	17
M C L S	男	1	2			3
	女					
急性出血性結膜炎	男					
	女				2	2
流行性角結膜炎	男	7	5	11	8	31
	女	6	2	5	6	19
急性脳炎（日本脳炎を除く）	男					
	女					
細菌性髄膜炎	男		1		1	2
	女		1			1
無菌性髄膜炎	男					
	女					
マイコプラズマ肺炎	男	3	4	4	4	15
	女	10	6	6	2	24
クラミジア肺炎（オウム病は除く）	男					
	女					
成人麻疹	男	2	1			3
	女		1	1	2	4

「累計」欄は、当週を含む過去4週分の合計を示したものです。空欄は、報告がなかったことを示しています。

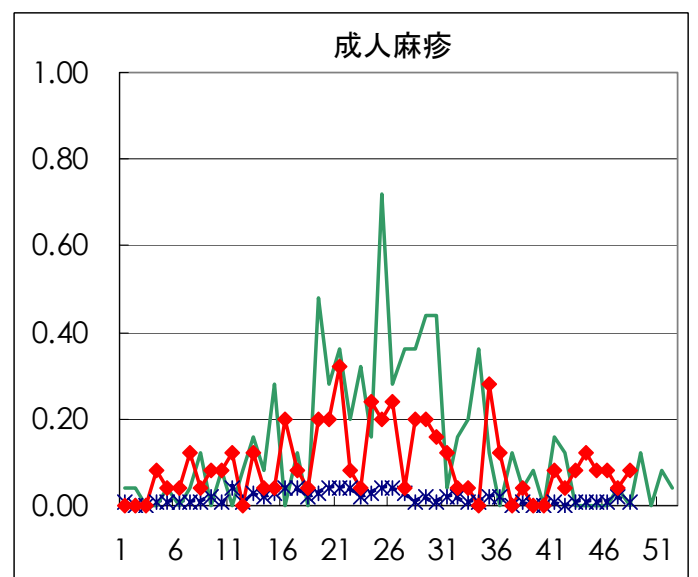
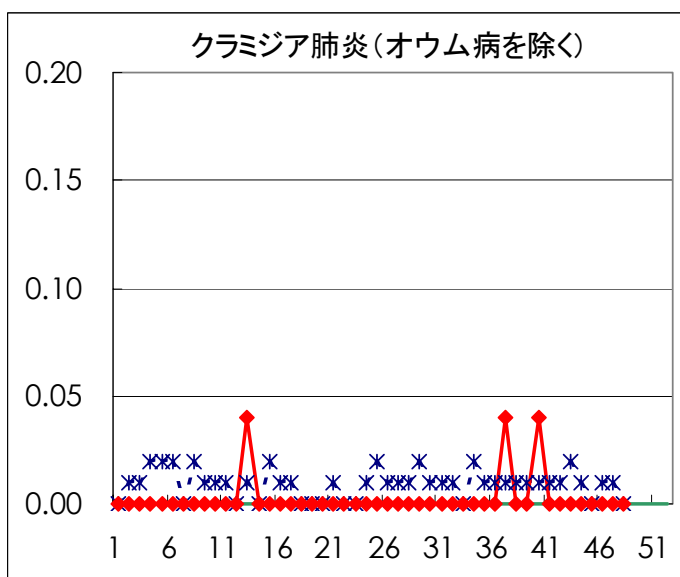
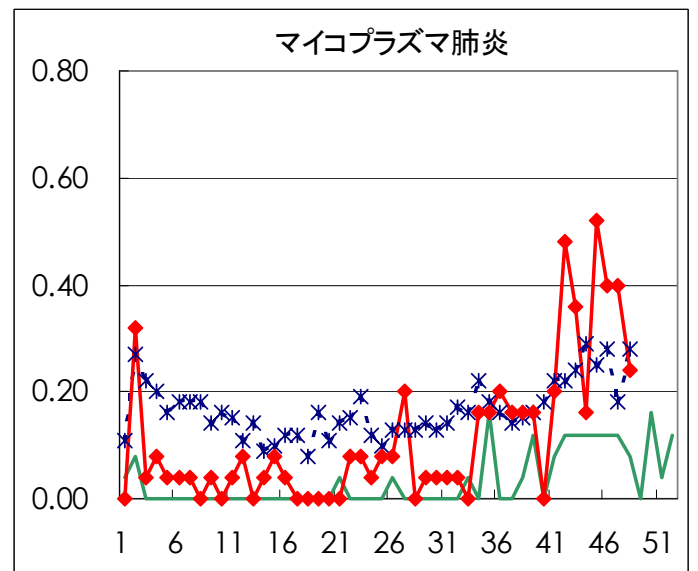
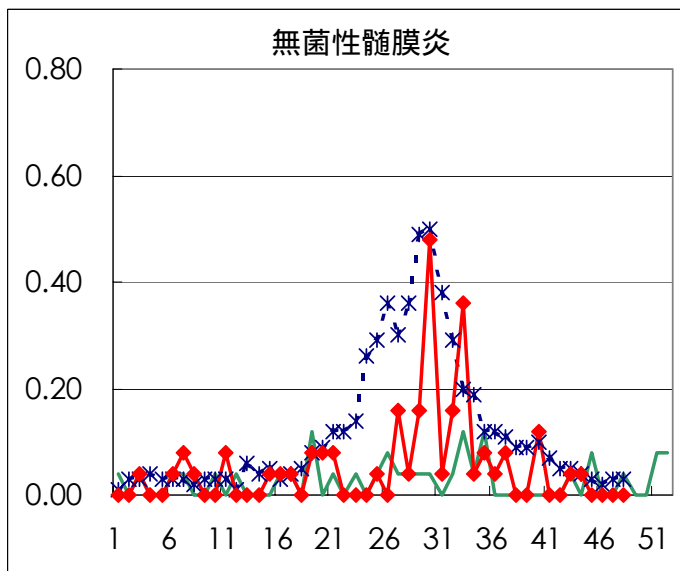
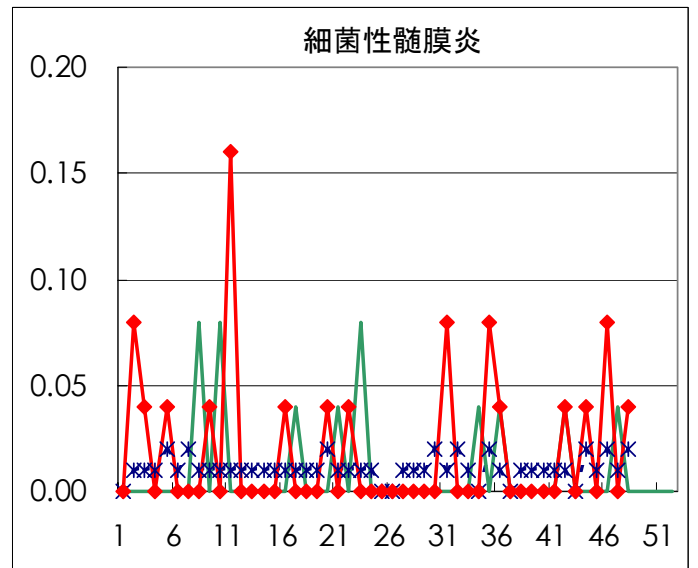
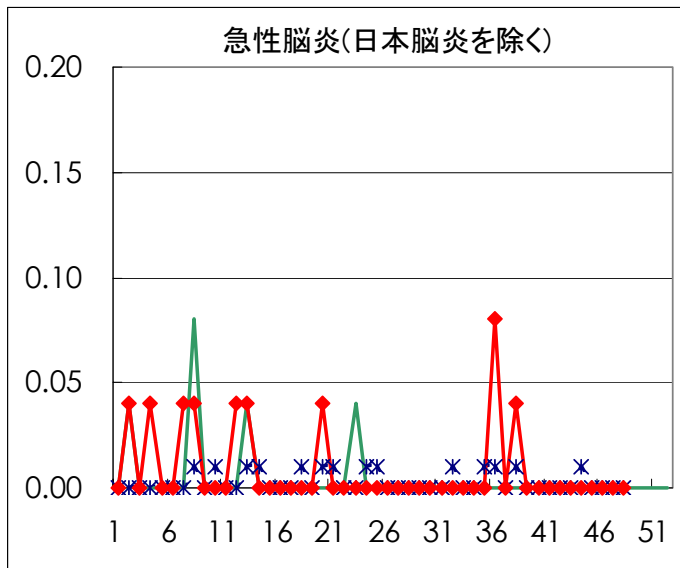
疾病別グラフ(四類定点週報告分)







疾病別の定点医療機関数	
疾 病	医療機関数
インフルエンザ	178
急性出血性結膜炎	14
流行性角結膜炎	25
急性脳炎	
細菌性髄膜炎	
無菌性髄膜炎	
マイコプラズマ肺炎	
クラミジア肺炎	
成人麻疹	142
上記を除く疾病	



病原体検出情報

週別病原体 抗体検出結果 (2002年 41~ 48週)

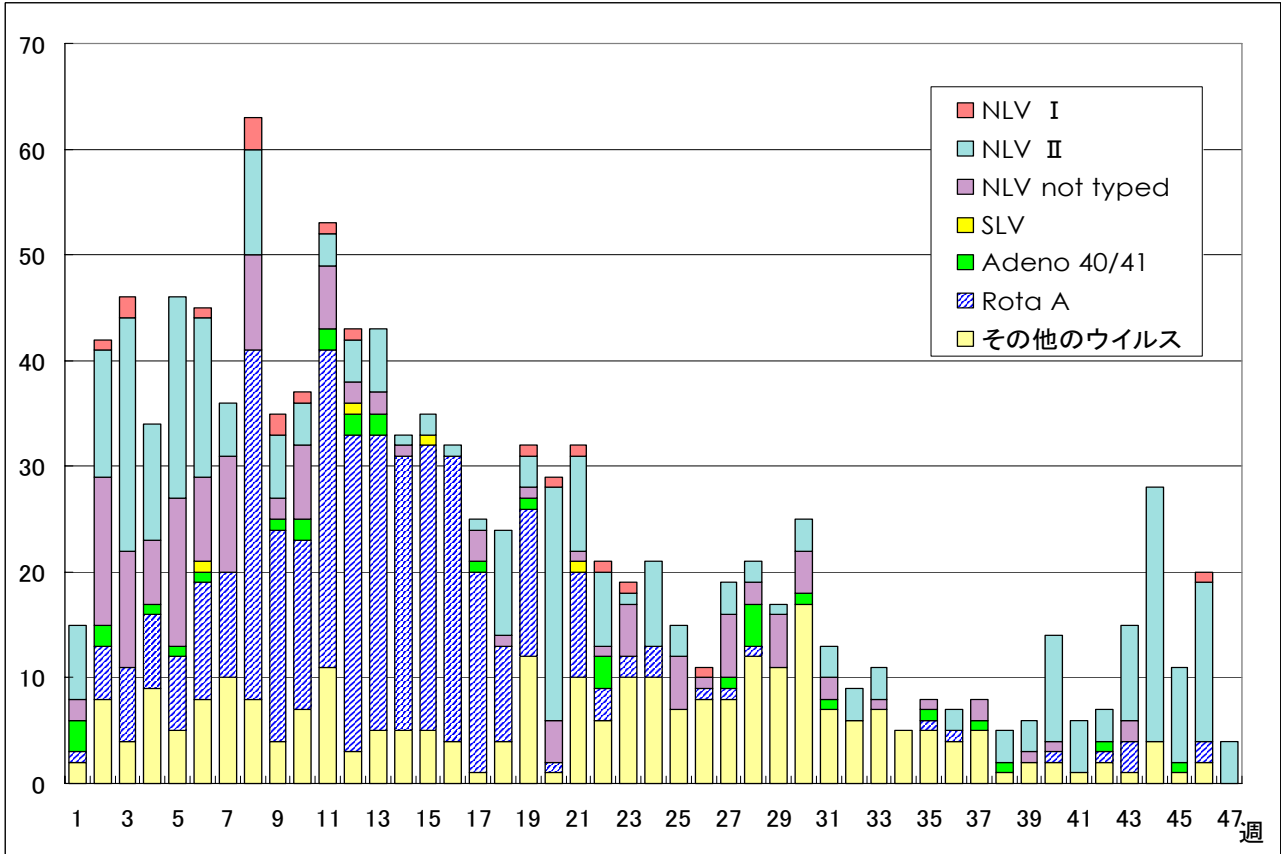
検出病原体 抗体		検体採取週								合計		
		2002年										
		41	42	43	44	45	46	47	48			
ウイルス	インフルエンザAソ連型											
	インフルエンザA香港型									1	1	
	インフルエンザB型									1	1	
	RSV			4	4		2	1			11	
	アデノ	1	6	2	3	5	2	8	6		33	
	エンテロ	7	3	3	8	2	5	2	1		31	
	SRSV=NV	1	25	1	18	24	43	93	65		270	
	ロタ	1						4	2		7	
	単純ヘルペス	1	1		1		1				4	
	水痘 帯状疱疹	1									1	
	EBV			1				1	1		3	
	CMV				2						2	
	HHV6/7			1	2		2	3			8	
	ムンプス											
	麻疹								1		1	
	パルボB19											
	分離型別	ポリオ1										
		ポリオ2					1					1
		アデノ1										
		アデノ2		3	1	1						5
		アデノ3		4	5		1					10
		エコー13	1									1
		コクサッキーA6										
抗体	デング						1				1	
	ツツガムシ											
電顕												
細菌	カンピロバクター					2					2	
	サルモネラ											
	下痢原性大腸菌											
	エロモナス											
	O157											
	MRSAコアグラウゼ 型	3		1		1					5	
	MRSAコアグラウゼ 型	2	3	2	4	7	4	2	1		25	
	MRSAコアグラウゼ 型											
	MSSAコアグラウゼ 型								1		1	
	溶連菌 T-1型											
	溶連菌 T-3型		1			1					2	
	溶連菌 T-4型					1					1	
	溶連菌 T-6型											
	溶連菌 T-12型	1	1		1					1	4	
	溶連菌 T-22型											
溶連菌 T-25型												
溶連菌 T-28型												
溶連菌 UT												
性感染症	梅毒	4	1				2	3	6		16	
	クラミジア抗体	28	11	20	25	12	26	58	77		257	
	クラミジア遺伝子	2		2	2	1	2	3	1		13	
	淋菌遺伝子				2	1	1				4	
	パピローマ		4	7	3	3	6	1	3		27	

臨床診断名別病原体検出結果 (2002年41~48週)

臨床診断名 検出病原体	インフルエンザ (脳炎を 含む)	上気道炎	下気道炎	咽頭結膜熱	A群溶血性レンサ球菌咽頭炎	感染性胃腸炎	無菌性髄膜炎	脳炎	ヘルパンギーナ	手足口病	伝染性紅斑	発疹症	流行性耳下腺炎	口内炎	水痘	その他	合計
インフルエンザAソ連型																	
インフルエンザA香港型	1																1
インフルエンザB型	1																1
RSV		1	6													4	11
アデノ	1	2	12			6										12	33
アデノ1																	
アデノ2		1	2													2	5
アデノ3			4				1									5	10
エンテロ		4	7				6			1		4	2			7	31
エコー13							1										1
コクサッキーA6																	
ポリオ1																	
ポリオ2						1											1
ムンプス																	
SRSV = NV						269										1	270
ロタ						6										1	7
単純ヘルペス			1							1						2	4
水痘・带状疱疹							1										1
パルボB19																	
カンピロバクター						2											2
サルモネラ																	
下痢原性大腸菌																	

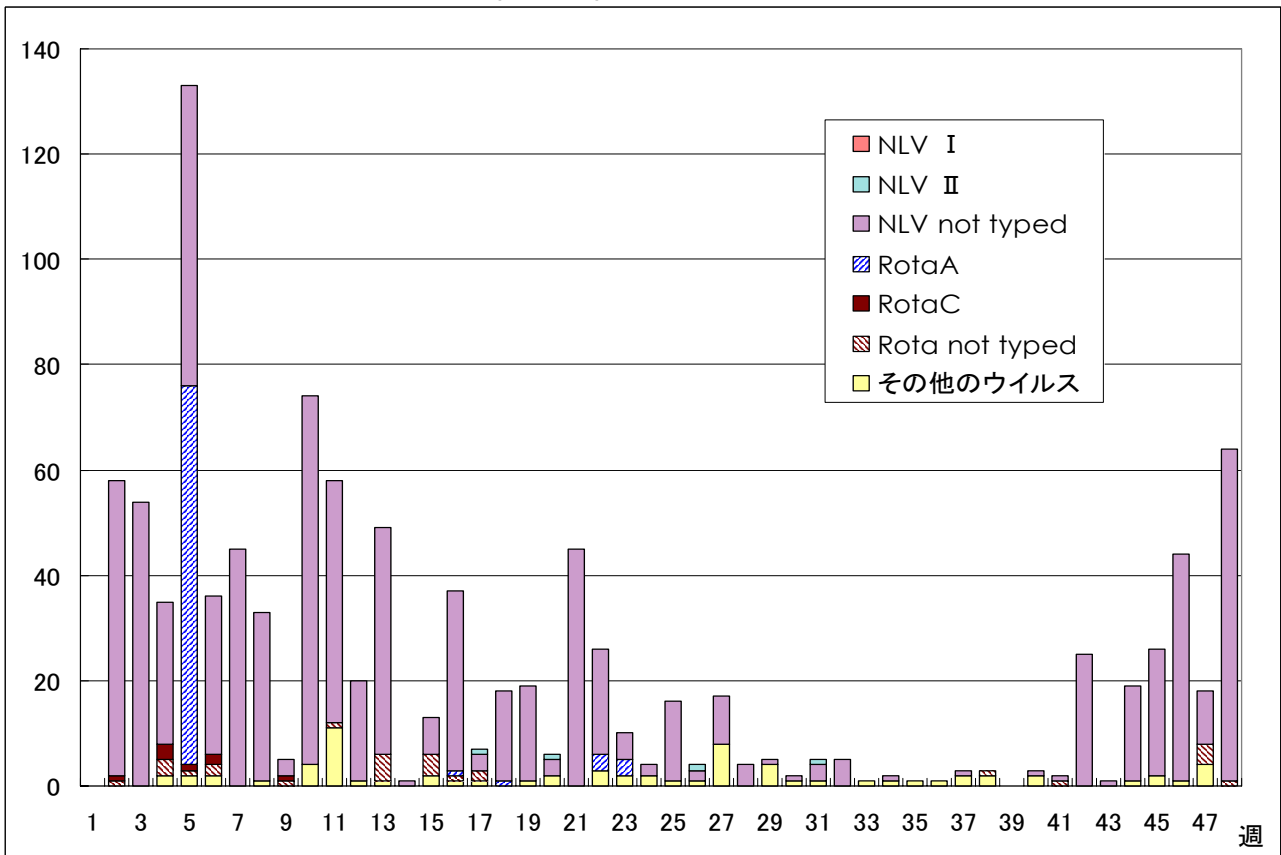
病原体グラフ (感染性胃腸炎)

感染性胃腸炎患者から検出されたウイルス (全国)



IASR 病原微生物検出情報 (2002年11月25日現在報告数)

感染性胃腸炎患者から検出されたウイルス (東京都)



ウイルス研究科 (集団発生を含む)
 (注) NLV: Norwalk-like virus (SRSV)
 SLV: Sapporo-like virus

年齢階級別累計表(2002年 48週)

	インフル エンザ	咽頭 結膜熱	A群溶血性 レンサ球菌咽頭炎	感染性 胃腸炎	水痘	手足口病	伝染性 紅斑	突発性 発疹	百日咳	風疹	ヘルパン ギーナ	麻疹 (成人以外)	流行性 耳下腺炎	急性出血 性結膜炎	流行性 角結膜炎	不明 発疹症	M C L S
～6ヶ月				11	3			5									
～1歳				83	10	1		37			1	2	1			2	
1歳	1	4	4	259	34	2	2	14				2	2			2	
2歳		4	5	213	32	3	1	2			1						
3歳			7	174	35	4	2						3				
4歳		2	10	176	29	3	2			1			13				
5歳	1		17	140	15	2	1	1			1		11			1	
6歳	1	1	10	109	13								2				
7歳	1		17	77	4		3						6				
8歳	1		7	58	9						1	1	2				
9歳	1	1	4	45	3		1				2						
10～14歳	4		6	89	3		1					8	2		1		
15～19歳	7			31	3						1		1				
20～29歳	2		4	210	4	1	1				2		1	2	3		
30～39歳	4														4		
40～49歳	1														3		
50～59歳															1		
60～69歳															2		
70～79歳																	
80歳以上																	
合計	24	12	91	1675	197	16	14	59	0	1	9	13	44	2	14	5	0
先週比	21	-2	23	490	53	-11	0	6	0	1	-5	10	-1	2	-2	-6	0

注：小児科定点把握対象疾病のうち、「20～29歳」は「20歳以上」と読み替える。
眼科疾患のうち、「70～79歳」は「70歳以上」と読み替える。

保健所別累計表 (2002年 48週)

	インフル エンザ	咽頭 結膜熱	A群溶血性 レンサ球菌咽頭炎	感染性 胃腸炎	水痘	手足口病	伝染性 紅斑	突発性 発疹	百日咳	風疹	ヘルパン ギーナ	麻疹 (成人以外)	流行性 耳下腺炎	急性出血 性結膜炎	流行性 角結膜炎	不明 発疹症	MCLS	合計
千代田				25												2		27
中央区				37	5		1	1					2					46
みなと	1	8	8	11											4			32
新宿区			1	84	5	1		1				1			4			97
文京	1			45			1						1		1			49
台東		1	3	63	9		2	3										81
墨田区			1	23	2			3										29
江東区	1		1	37	3			4					2	2				50
品川区	4		1	88	7			1					2			1		104
目黒区	1		1	32	1		2	1								1		39
大田区			24	119	10		2	5					2		1			163
世田谷区		3	3	107	19			6				10	4					152
渋谷区			1	65	5	1		1		1								74
中野区	3		2	57	1								2					65
杉並			1	55	8	1		3					2					70
池袋				18											1			19
長崎				18				1										19
北区	1		1	57	10			4					3			1		77
荒川区	1		1	31	1								1		1			36
板橋区				14	13		1	1										29
練馬区	2		5	29	17			2										55
足立			3	41	1			1										46
葛飾	1		6	61	14	2		6					5					95
江戸川			14	111	6		1	2			1							135

保健所別累計表 (2002年 48週)

	インフル エンザ	咽頭 結膜熱	A群溶血性 レンサ球菌咽頭炎	感染性 胃腸炎	水痘	手足口病	伝染性 紅斑	突発性 発疹	百日咳	風疹	ヘルパン ギーナ	麻疹 (成人以外)	流行性 耳下腺炎	急性出血 性結膜炎	流行性 角結膜炎	不明 発疹症	MCLS	合計
多摩川	2		1	28	3								2					36
秋川	1		3	35	8								5					52
八王子			2	31	7			1					1					42
南多摩			1	34	4	1	3	2			7	1						53
町田			1	67	2	4							3					77
多摩立川	2			11	3		1											17
村山大和	1			26											2			29
府中小金井			1	2				2					1					6
狛江調布			1	29	6			4				1						41
三鷹武蔵野			1	59	14	1		1					2					78
多摩小平			1	60	12			2			1		2					78
多摩東村山	2		2	65	1			1					2					73
島しょ						5												5

東京都合計	24	12	91	1675	197	16	14	59	-	1	9	13	44	2	14	5	-	2176
定点当り報告数	0.13	0.08	0.64	11.80	1.39	0.11	0.10	0.42	-	0.01	0.06	0.09	0.31	0.14	1.00	0.04	-	

保健所別累計表 (定点当り) 2002年 48週

	インフル エンザ	咽頭 結膜熱	A群溶血性 レンサ球菌咽頭炎	感染性 胃腸炎	水痘	手足口病	伝染性 紅斑	突発性 発疹	百日咳	風疹	ヘルパン ギーナ	麻疹 (成人以外)	流行性 耳下腺炎	急性出血 性結膜炎	流行性 角結膜炎	不明 発疹症	MCLS
千代田				6.25												0.50	
中央区				12.33	1.67		0.33	0.33					0.67				
みなと	0.14	1.33	1.33	1.83											4.00		
新宿区			0.17	14.00	0.83	0.17		0.17				0.17			2.00		
文京	0.25			15.00			0.33						0.33		1.00		
台東		0.33	1.00	21.00	3.00		0.67	1.00									
墨田区			0.33	7.67	0.67			1.00									
江東区	0.25		0.33	12.33	1.00			1.33					0.67	2.00			
品川区	0.57		0.17	14.67	1.17			0.17					0.33			0.17	
目黒区	0.25		0.33	10.67	0.33		0.67	0.33								0.33	
大田区			2.67	13.22	1.11		0.22	0.56					0.22		1.00		
世田谷区		0.38	0.38	13.38	2.38			0.75				1.25	0.50				
渋谷区			0.25	16.25	1.25	0.25		0.25		0.25							
中野区	0.43		0.33	9.50	0.17								0.33				
杉並			0.17	9.17	1.33	0.17		0.50					0.33				
池袋				4.50											1.00		
長崎				18.00				1.00									
北区	0.20		0.25	14.25	2.50			1.00					0.75			0.25	
荒川区	0.33		0.50	15.50	0.50								0.50		1.00		
板橋区				2.33	2.17		0.17	0.17									
練馬区	0.33		1.00	5.80	3.40			0.40									
足立			0.75	10.25	0.25			0.25									
葛飾	0.20		1.50	15.25	3.50	0.50		1.50					1.25				
江戸川			3.50	27.75	1.50		0.25	0.50			0.25						

保健所別累計表 (定点当り) 2002年 48週

	インフル エンザ	咽頭 結膜熱	A群溶血性 レンサ球菌咽頭炎	感染性 胃腸炎	水痘	手足口病	伝染性 紅斑	突発性 発疹	百日咳	風疹	ヘルパン ギーナ	麻疹 (成人以外)	流行性 耳下腺炎	急性出血 性結膜炎	流行性 角結膜炎	不明 発疹症	MCLS
多摩川	0.50		0.33	9.33	1.00								0.67				
秋川	0.33		1.50	17.50	4.00								2.50				
八王子			1.00	15.50	3.50			0.50					0.50				
南多摩			0.33	11.33	1.33	0.33	1.00	0.67			2.33	0.33					
町田			0.50	33.50	1.00	2.00							1.50				
多摩立川	0.40			2.75	0.75		0.25										
村山大和	0.33			13.00											2.00		
府中小金井			0.33	0.67				0.67					0.33				
狛江調布			0.33	9.67	2.00			1.33				0.33					
三鷹武蔵野			0.25	14.75	3.50	0.25		0.25					0.50				
多摩小平			0.33	20.00	4.00			0.67			0.33		0.67				
多摩東村山	0.50		0.67	21.67	0.33			0.33					0.67				
島しょ						5.00											

東京都合計	24	12	91	1675	197	16	14	59	-	1	9	13	44	2	14	5	-
定点当り報告数	0.13	0.08	0.64	11.80	1.39	0.11	0.10	0.42	-	0.01	0.06	0.09	0.31	0.14	1.00	0.04	-