

### 2002年第49週報告分

- 発生動向総覧 / 調査票通信
- 全数届出患者数一覧表
- 定点報告疾病集計表
- 疾病別グラフ(四類定点週報告分)
- 病原体検出情報(表・グラフ)  
    — 感染性胃腸炎 —
- 年齢階級別累計表
- 保健所別累計表
- 保健所別定点当たり累計表

### 2002年11月報告分

- 発生動向総覧 / 調査票通信
- 疾病別グラフ(四類定点月報告分)
- 年齢階級別累計表
- 保健所別累計表
- 医療圏別累計表

東京都医師会感染症予防検討委員会  
事務局:東京都立衛生研究所疫学情報室  
電話:03-3363-3213(直通)  
FAX:03-5332-7365  
E-mail: idsc@tokyo-eiken.go.jp  
アドレス: www.tokyo-eiken.go.jp/IDSC/



**(全数情報)**

- ・細菌性赤痢が3件報告された。フレキシネル菌1件(推定感染地:国内)、ソネ菌2件(推定感染地:インド、国内)である。国内例は9歳男性、19歳男性で、最近の渡航歴はなく、感染原因は不明である。
- ・腸管出血性大腸菌感染症が3件報告された。すべてO157(VT2産生株1件、VT1+VT2産生株2件)である。そのうち入院は2件で、HUSも1件(1歳男児、VT2産生株)報告があった。
- ・アメーバ赤痢が2件報告された。推定感染地は国内で、経口感染が推定されている。
- ・急性ウイルス性肝炎が1件報告された。B型(異性間性的接触)で、推定感染地は国内である。
- ・Q熱が5件報告された。病原検査・血清学的検査で診断された。5件とも動物(犬、猫、鳥、ハムスター、フェレット)との接触があった。
- ・HIV感染症が7件報告された。すべて無症候性キャリアで、推定感染経路は同性間性的接触6件、不明1件である。
- ・ジアルジア症が1件報告された。推定感染地はブルキナファソである。
- ・デング熱が1件報告された。推定感染地はフィリピンである。
- ・梅毒が1件報告された。無症候梅毒で、異性間性的接触による感染が推定されている。
- ・バンコマイシン耐性腸球菌感染症が1件報告された。遺伝子型はvanCで、28歳男性より検出された。

(推定される感染地は医師の届出によるものです)

**(定点情報)**

- ・感染性胃腸炎はやや減少したが依然として高い水準である。
- ・A群溶血性レンサ球菌咽頭炎、水痘が増加している。
- ・咽頭結膜熱がやや増加した。

**(病原体情報)**

- ・4件の集団発生(学級閉鎖)で患者のうがい液から10件のB型インフルエンザウイルスの遺伝子が検出された。そのうち2集団7件の塩基配列を決定し、系統樹を作成した結果Victoria系統に属する株であった。
- ・感染性胃腸炎等3名のふん便よりPCR法によりNV(SRSV)の遺伝子が検出された。
- ・発疹症4名の咽頭拭い液よりPCR法によりアデノウイルスの遺伝子が検出された。
- ・流行性角結膜炎患者の結膜拭い液よりアデノウイルス4型が分離された。
- ・胃腸炎集団発生の3事例において、患者7名からNV(SRSV)が検出された。
- ・多摩地域の定点から搬入された感染性胃腸炎患者3名のふん便より、NV(SRSV)が検出された。
- ・梅毒特異抗体が331検体中2件、クラミジア・トラコマチス特異抗体が352検体中67件検出された。
- ・菌株で搬入されたA群溶血性レンサ球菌3例のT型は3型,12型,B3264型であった。

・定点から搬入された頸管拭い液 10体中 4 件からパピローマウイルスの遺伝子が検出された。

## 調査票通信

定点医療機関からのコメントを掲載

### 千代田区

・インフルエンザ患者 1 名 (女性、15歳 ~ 19歳) はB型。

### 台東区

・1歳女児、発熱持続のため、検査実施によりインフルエンザ判明。

### 世田谷

・インフルエンザはA型で、検査で確認済みです。

・胃腸炎が急増しています。

### 多摩東村山

・筋肉痛、発熱を訴えた患者 2名、インフルエンザA型でした。

### 南多摩

・麻疹女児は予防接種未接種です。

全数届出患者数一覧表 2002年49週

分類	疾病名	東京都分(報告週)					全国分(診断週)	
		46週	47週	48週	49週	年累計	49週	年累計
一類	エボラ出血熱							
	クミア・コンゴ出血熱							
	ペスト							
	マ・ルブルグ病							
	ラッサ熱							
二類	コレラ					14		51
	細菌性赤痢	1	2	1	3	104	5	661
	腸チフス					22	1	61
	パラチフス					11	1	31
	急性灰白髄炎							
	ジフテリア							
三類	腸管出血性大腸菌感染症			1	3	181	16	3093
四類 (全数届出)	アメ-バ赤痢	2	1	1	2	116	3	421
	エキノкокクス症							9
	黄熱							
	オウム病	1				5		55
	回帰熱							
	ウイルス性肝炎(急性肝炎)	2		3	1	157	5	875
	Q熱	2	1		5	36		46
	狂犬病							
	クリプトスポリジウム症					4		107
	クロイツフェルト・ヤコブ病		1	1		10	2	134
	劇症型溶血性レンサ球菌感染症		2	1		12	2	86
	後天性免疫不全症候群	2	9	8	7	360	8	846
	コクシジオイデス症							3
	ジアルジア症	1		1	1	46	1	105
	腎症候性出血熱							
	髄膜炎菌性髄膜炎					1	1	8
	先天性風疹症候群							
	炭疽							
	ツツガムシ病					6	13	274
	デング熱		1		1	16	1	49
	日本紅斑熱							36
	日本脳炎						1	8
	乳児ボツリヌス症							
	梅毒			2	1	56	8	529
	破傷風					6		100
	バンコマイシン耐性腸球菌感染症				1	8	1	40
	ハンタウイルス肺症候群							
	Bウイルス病							
ブルセラ症					1		1	
発疹チフス								
マラリア	2				28		76	
ライム病					2		15	
レジオネラ症					19		159	
ウエストナイル熱								

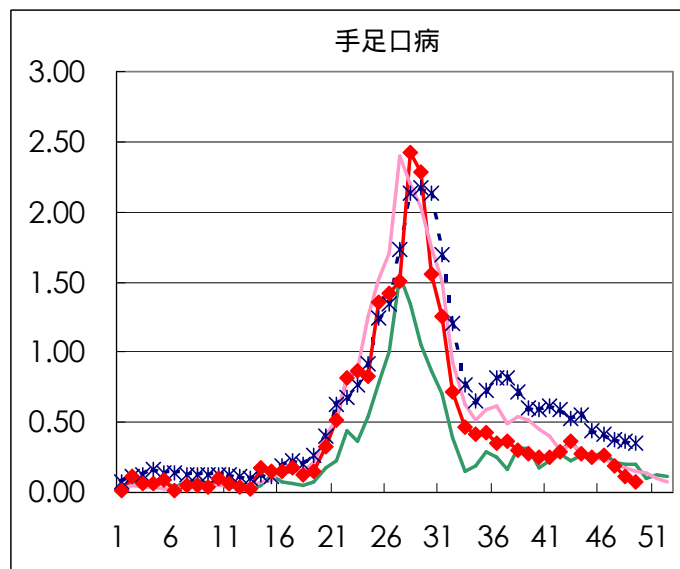
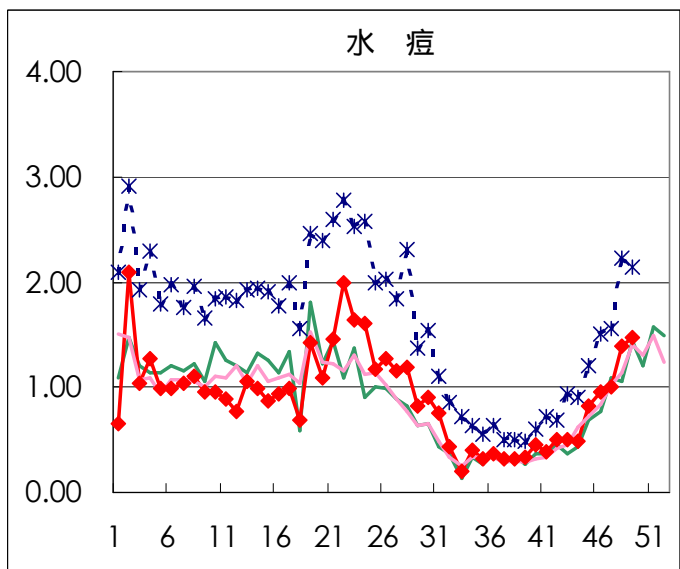
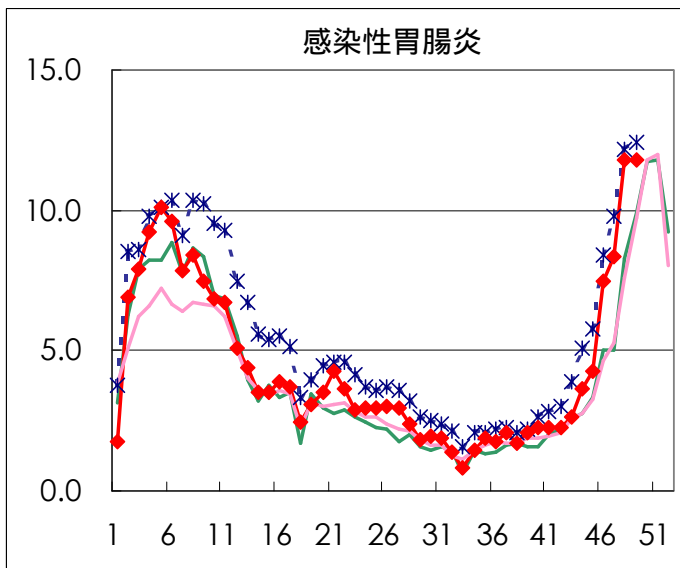
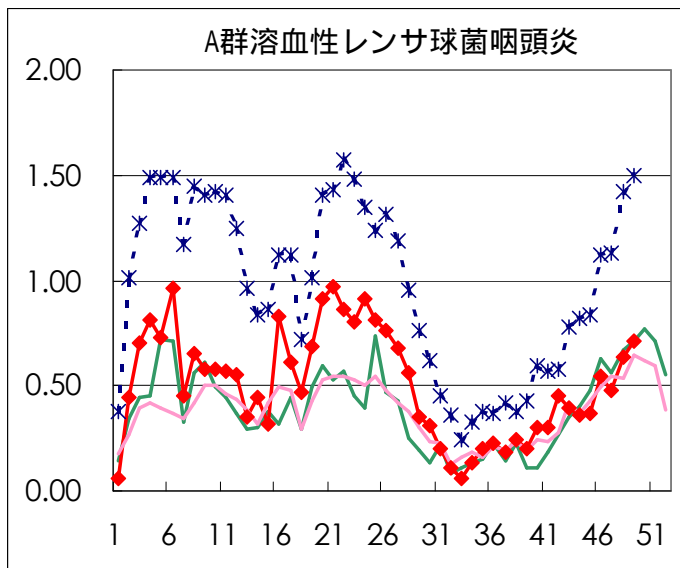
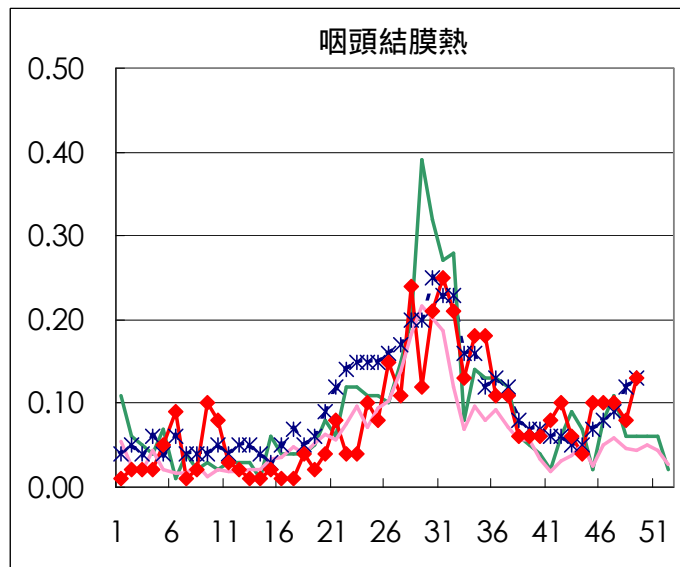
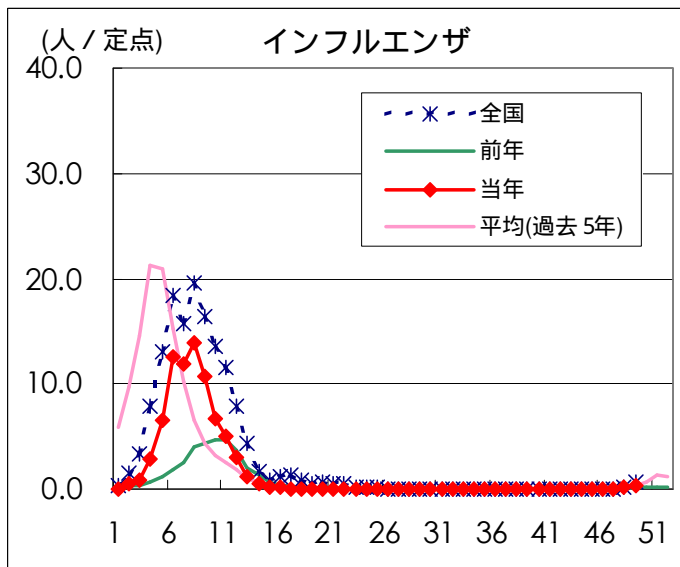
医師からの追加届出により増加することがあります(2002/12/11集計)

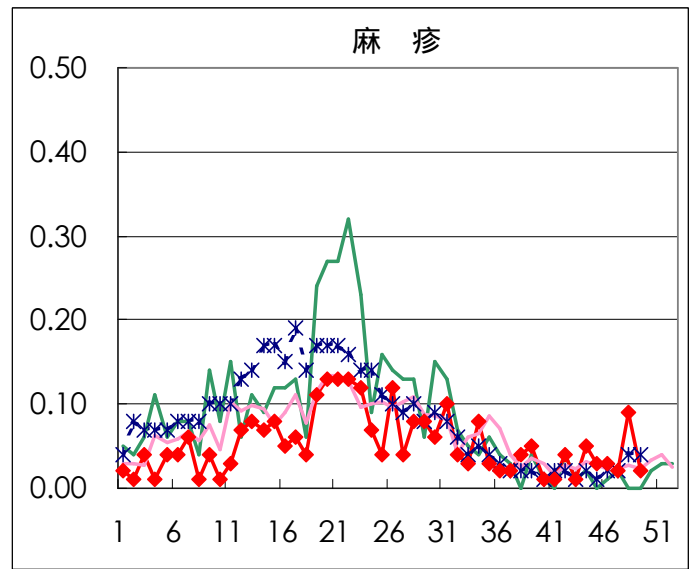
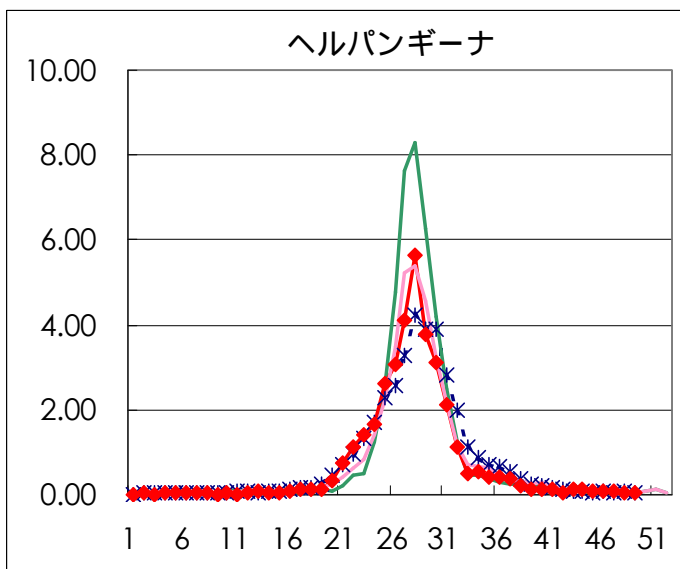
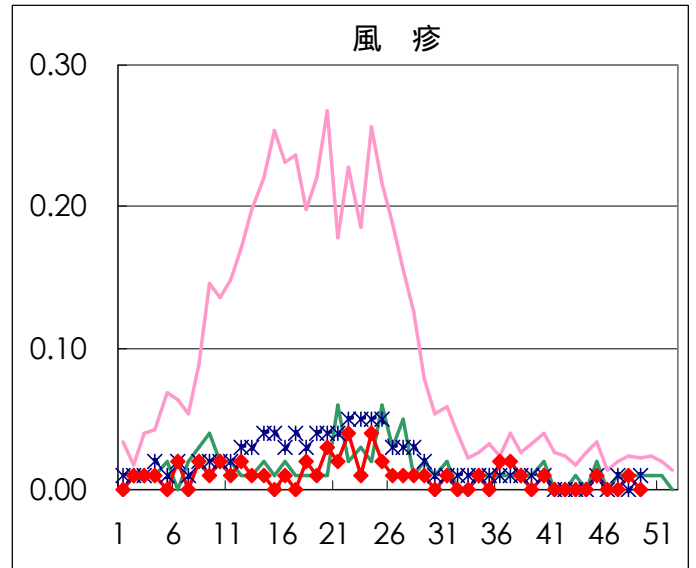
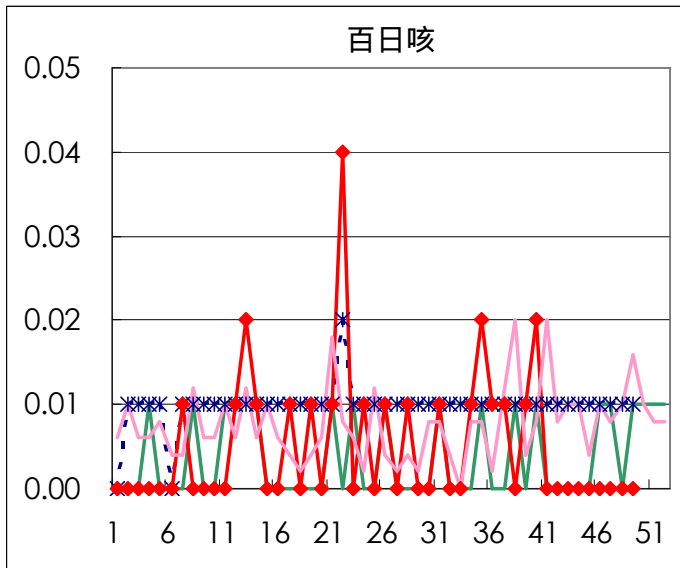
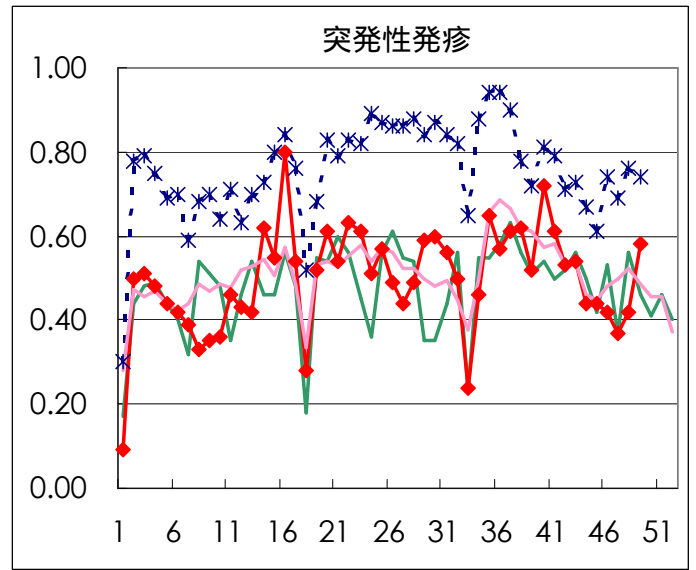
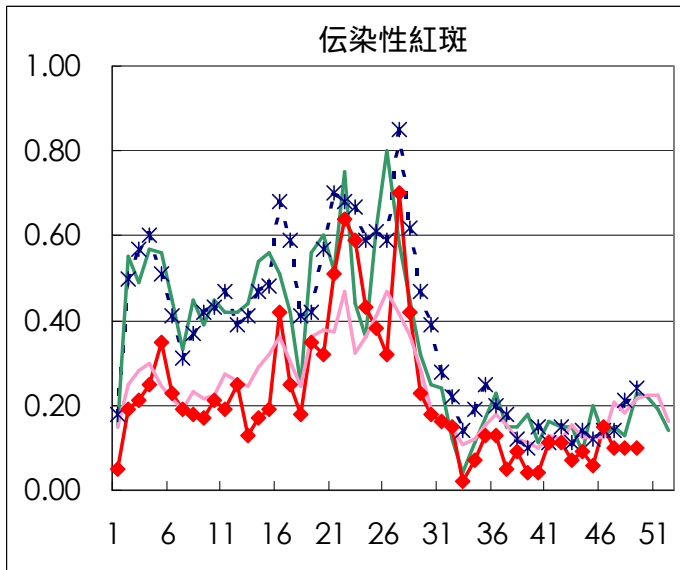
## 定点報告疾病集計表（男女別）

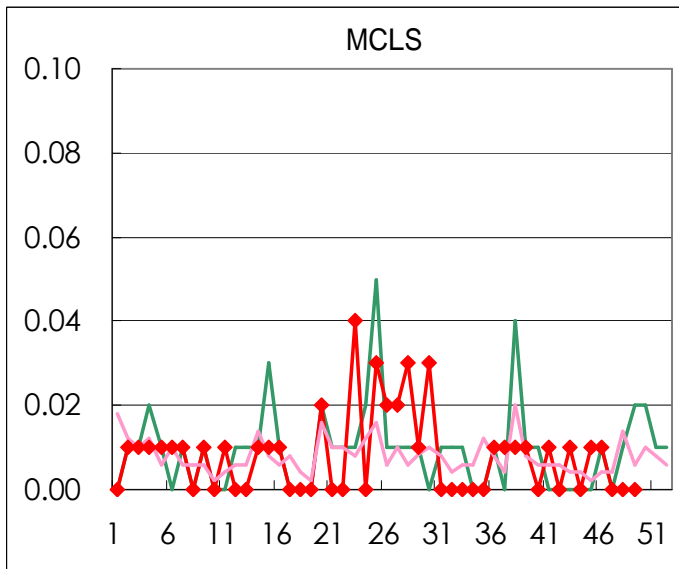
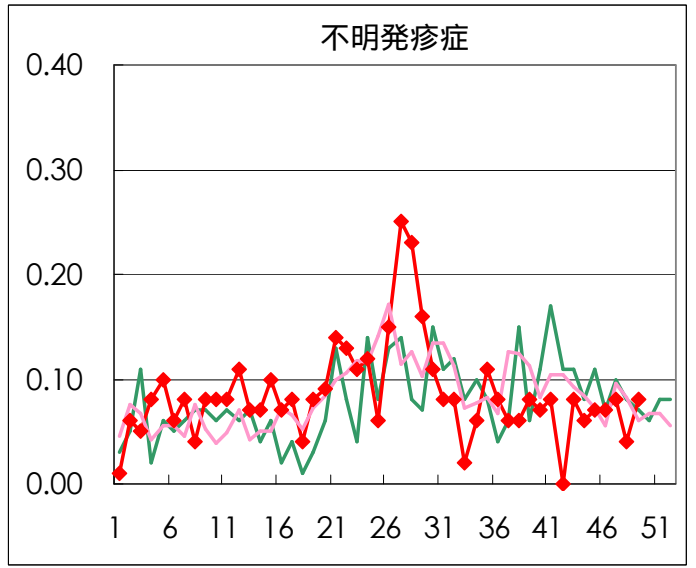
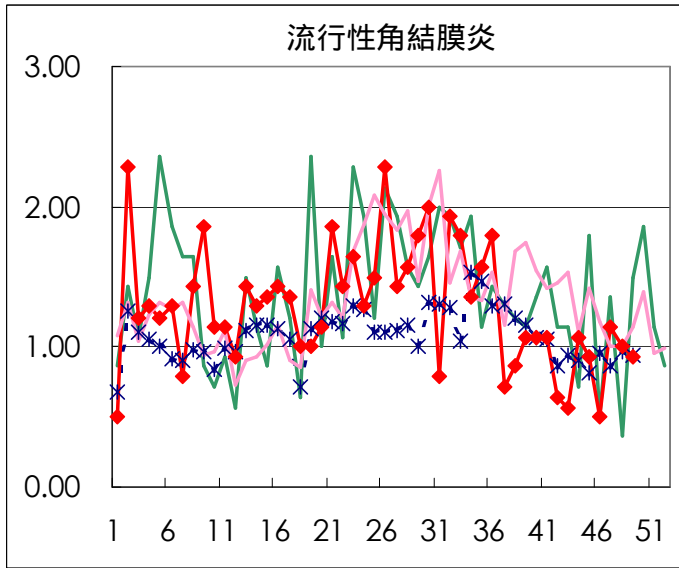
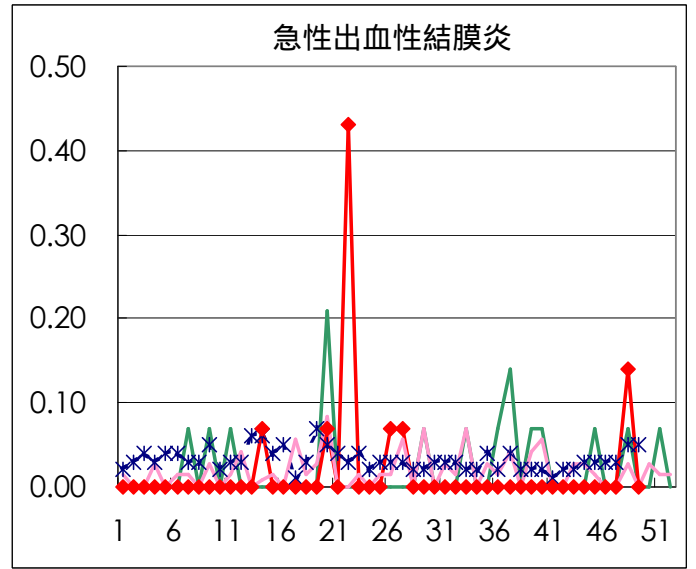
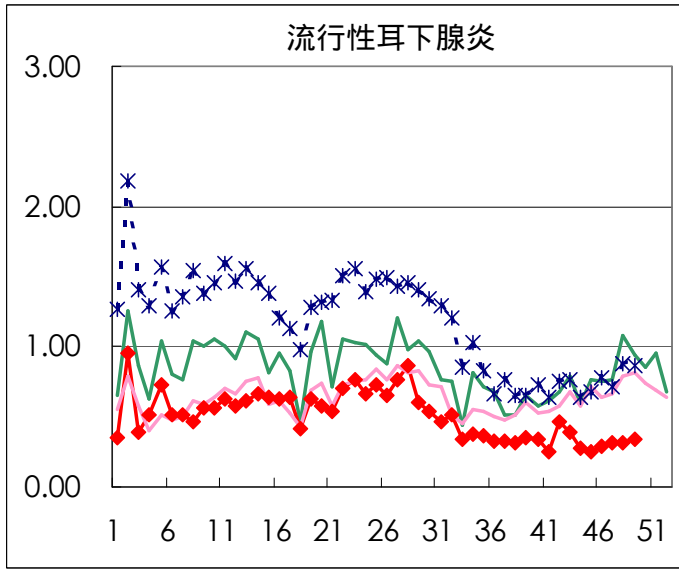
疾病名	性	2002年 週				累計
		46	47	48	49	
インフルエンザ	男	2	3	15	29	49
	女			9	23	32
咽頭結膜熱	男	10	7	7	7	31
	女	4	7	5	12	28
A群溶血性レンサ球菌咽頭炎	男	45	32	57	58	192
	女	31	36	34	43	144
感染性胃腸炎	男	522	632	857	855	2866
	女	534	553	818	820	2725
水痘	男	59	77	105	114	355
	女	76	67	92	96	331
手足口病	男	21	15	10	5	51
	女	16	12	6	7	41
伝染性紅斑	男	9	5	5	8	27
	女	12	9	9	6	36
突発性発疹	男	25	28	22	42	117
	女	35	25	37	41	138
百日咳	男					
	女					
風疹	男					
	女			1		1
ヘルパンギーナ	男	10	6	5	4	25
	女	3	8	4	4	19
麻疹(成人以外)	男	2	1	7	2	12
	女	2	2	6	1	11
流行性耳下腺炎	男	23	23	20	32	98
	女	18	22	24	16	80
不明発疹症	男	3	7	4	6	20
	女	7	4	1	6	18
M C L S	男	2				2
	女					
急性出血性結膜炎	男					
	女			2		2
流行性角結膜炎	男	5	11	8	8	32
	女	2	5	6	5	18
急性脳炎（日本脳炎を除く）	男					
	女					
細菌性髄膜炎	男	1		1	1	3
	女	1				1
無菌性髄膜炎	男					
	女				1	1
マイコプラズマ肺炎	男	4	4	4	2	14
	女	6	6	2	3	17
クラミジア肺炎（オウム病は除く）	男					
	女					
成人麻疹	男	1			1	2
	女	1	1	2		4

「累計」欄は、当週を含む過去4週分の合計を示したものです。空欄は、報告がなかったことを示しています。

# 疾病別グラフ (四類定点週報告分)

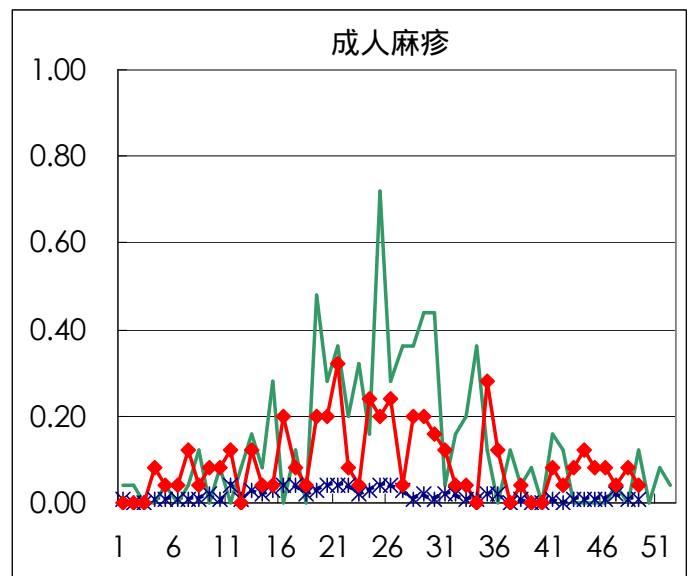
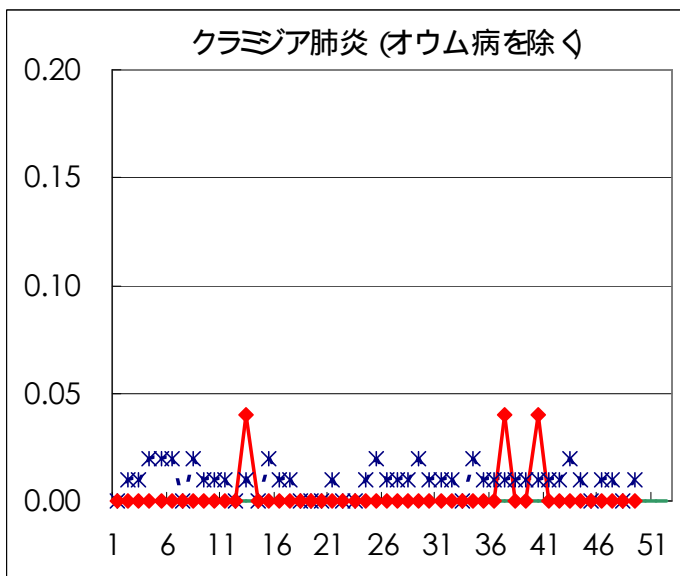
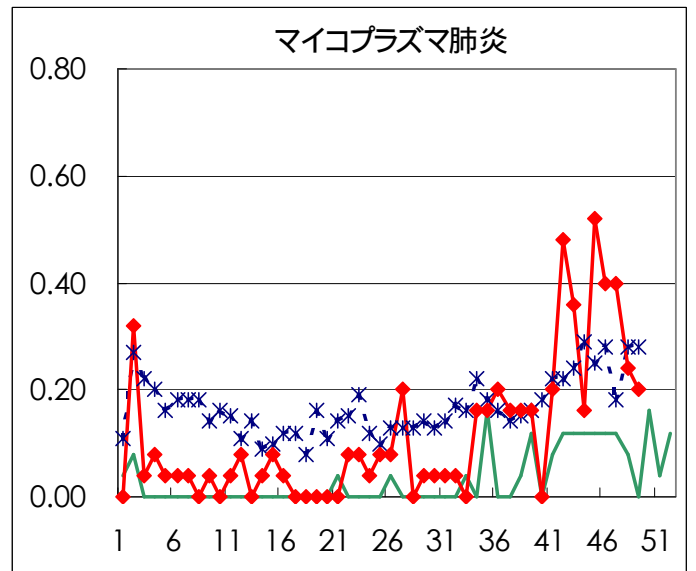
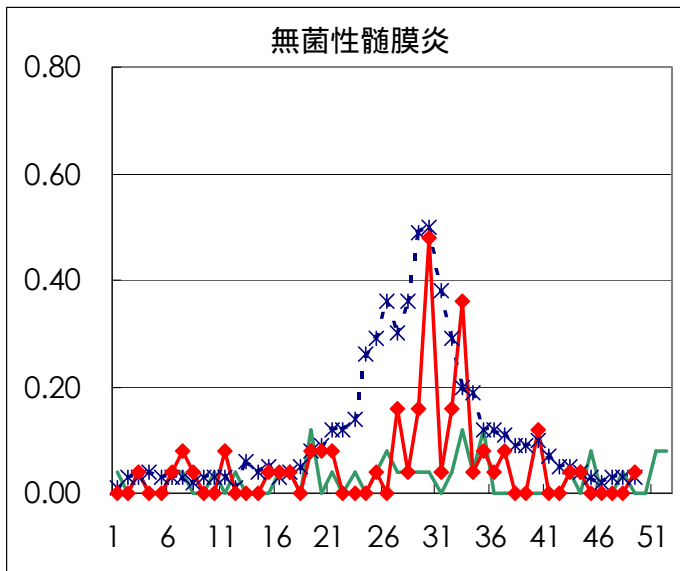
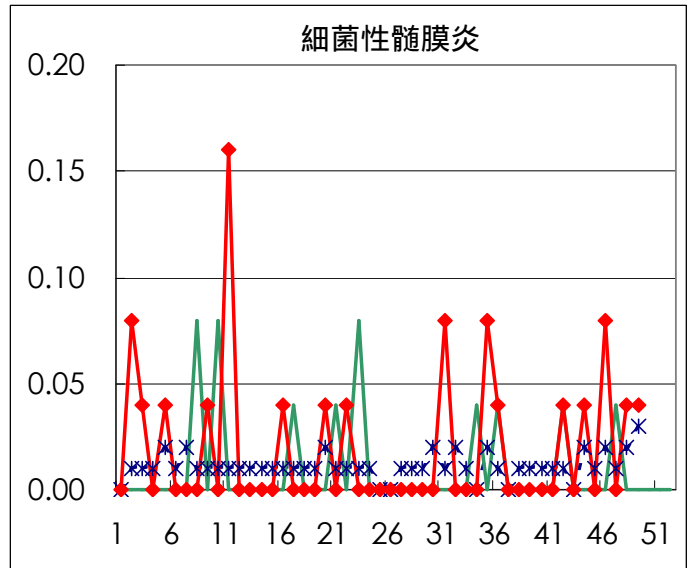
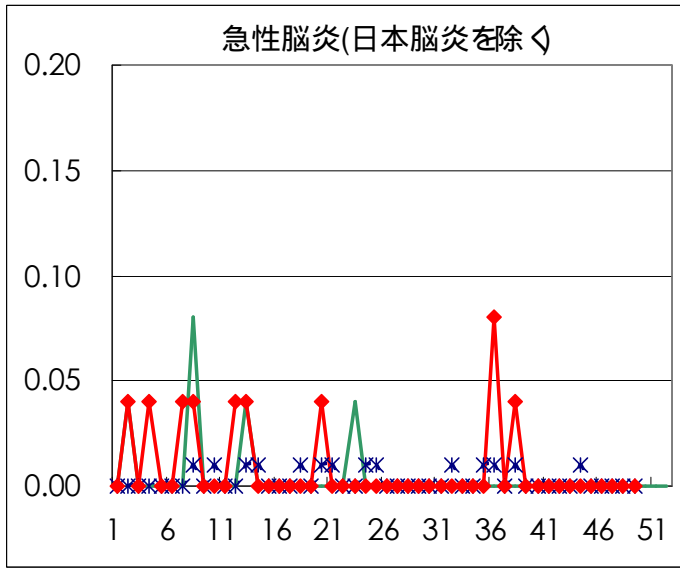






疾病別の定点医療機関数	
疾病	医療機関数
インフルエンザ	178
急性出血性結膜炎	14
流行性角結膜炎	25
急性脳炎	
細菌性髄膜炎	
無菌性髄膜炎	
マイコプラズマ肺炎	
クラミジア肺炎	142
成人麻疹	
上記を除く疾病	





# 病原体検出情報

週別病原体 抗体検出結果 (2002年 42~ 49週)

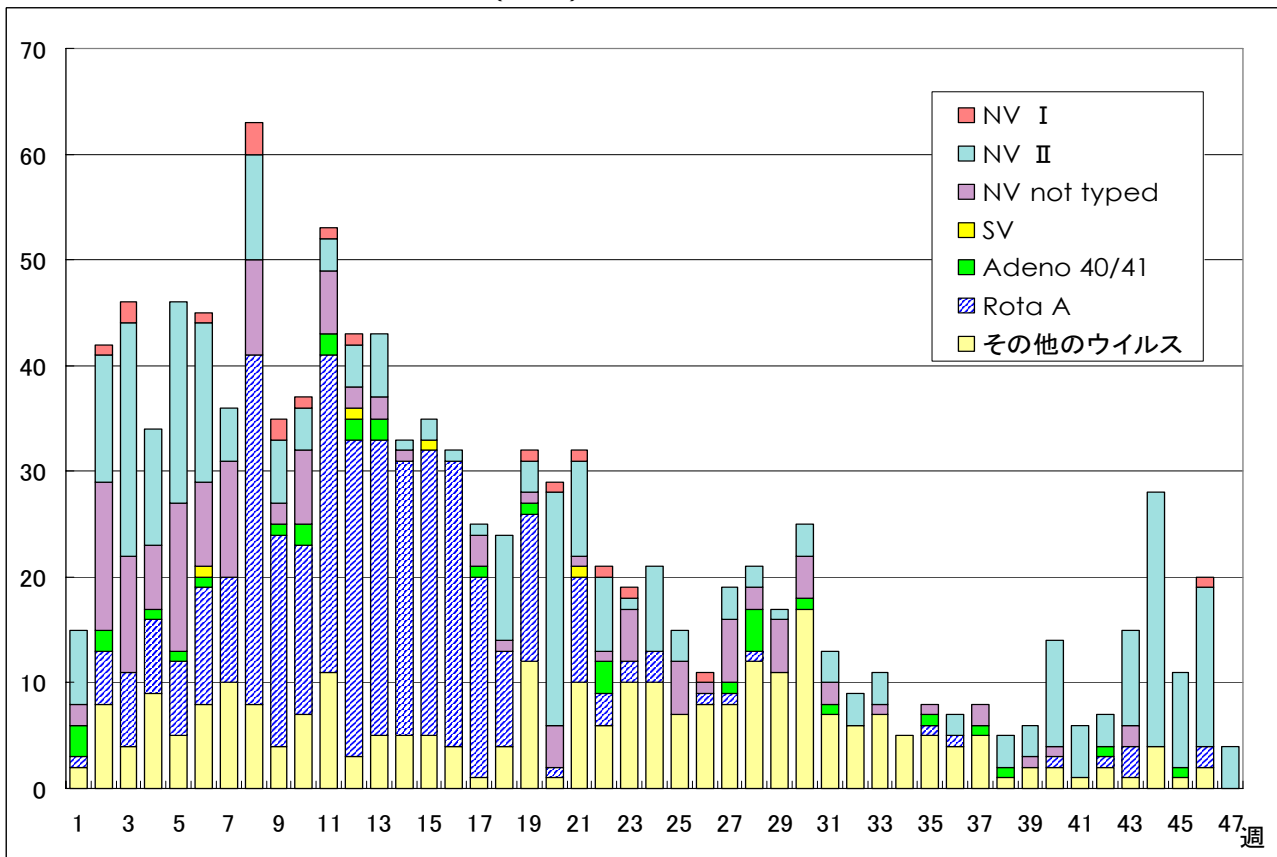
検出病原体 抗体		検体採取週								合計	
		2002年									
		42	43	44	45	46	47	48	49		
ウイルス	インフルエンザAソ連型										
	インフルエンザA香港型							1		1	
	インフルエンザB型							1	10	11	
	RSV		4	4		2	1			11	
	アデノ	6	2	3	5	2	8	6	6	38	
	エンテロ	3	3	8	2	5	2	1		24	
	ノーウォーク (RSV)	25	1	18	24	43	93	65	13	282	
	ロタ						4	2		6	
	単純ヘルペス	1		1		1				3	
	水痘 帯状疱疹										
	EBV		1				1	1	3	6	
	CMV			2						2	
	HHV6/7		1	2		2	3			8	
	ムンプス										
	麻疹							1		1	
	パルボB19										
	分離型別	ポリオ1				1					1
		ポリオ2									
		アデノ1									
		アデノ2	3	1	1						5
		アデノ3	4	5		2				3	14
		エコー13									
	抗体	コクサッキーA6									
デング						1				1	
電顕	ツツガムシ										
細菌	カンピロバクター				2					2	
	サルモネラ										
	下痢原性大腸菌										
	エロモナス										
	O157										
	MRSAコアグララーゼ 型		1		1				2	4	
	MRSAコアグララーゼ 型	3	2	4	7	4	2	1	3	26	
	MRSAコアグララーゼ 型										
	MSSAコアグララーゼ 型							1		1	
	溶連菌 T-1型										
	溶連菌 T-3型	1			1				1	3	
	溶連菌 T-4型				1					1	
	溶連菌 T-6型										
	溶連菌 T-12型	1		1				1	1	4	
	溶連菌 T-22型										
	溶連菌 T-25型										
溶連菌 T-28型											
溶連菌 UT											
性感染症	梅毒	1				2	3	6	2	14	
	クラミジア抗体	11	20	25	12	26	58	77	67	296	
	クラミジア遺伝子		2	2	1	2	3	1		11	
	淋菌遺伝子			2	1	1				4	
	パピローマ	4	7	3	3	6	1	3	4	31	

臨床診断名別病原体検出結果 (2002年 42~ 49週)

臨床診断名 検出病原体	インフルエンザ (脳炎を 含む)	上気道炎	下気道炎	咽頭結膜熱	球菌性咽頭炎	A群溶血性レンサ球菌	感染性胃腸炎	無菌性髄膜炎	脳炎	ヘルパンギーナ	手足口病	伝染性紅斑	発疹症	流行性耳下腺炎	口内炎	水痘	その他	合計
インフルエンザAソ連型																		
インフルエンザA香港型	1																	1
インフルエンザB型	11																	11
RSV		1	6														4	11
アデノ	1	2	14			6							3				12	38
アデノ1																		
アデノ2		1	2														2	5
アデノ3	3		5				1										5	14
エンテロ		4	5					3		1			3	2			6	24
エコー 13																		
コクサッキー A6																		
ポリオ 1																		
ポリオ 2						1												1
ムンプス																		
ノーウォーク (SRSV)							281										1	282
ロタ						5											1	6
単純ヘルペス			1							1							1	3
水痘 帯状疱疹																		
パルボ B 19																		
カンピロバクター							2											2
サルモネラ																		
下痢原性大腸菌																		

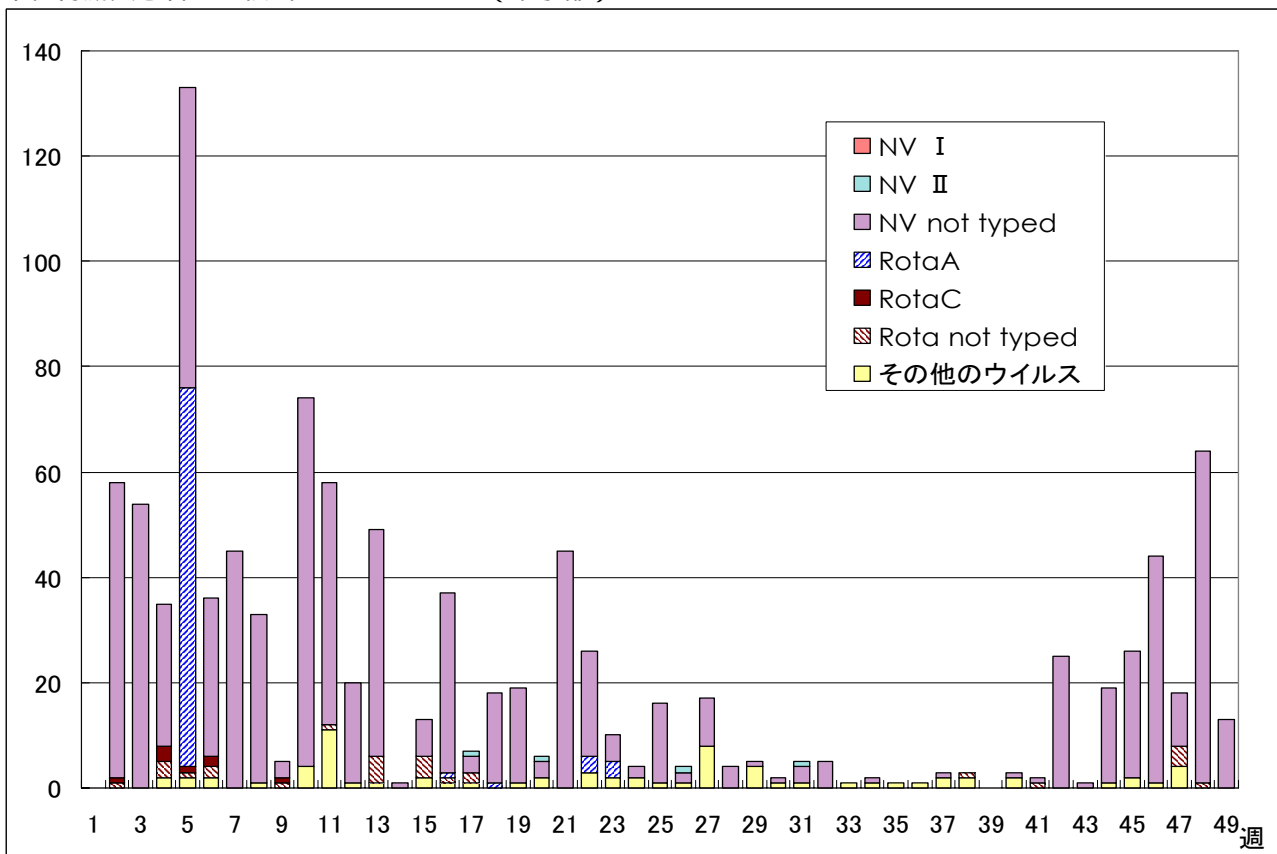
# 病原体グラフ (感染性胃腸炎)

感染性胃腸炎患者から検出されたウイルス (全国)



IASR 病原微生物検出情報 (2002年11月25日現在報告数)

感染性胃腸炎患者から検出されたウイルス (東京都)



ウイルス研究科 (集団発生を含む)  
 (注) NV: Norwalk virus (SRSV)  
 SV: Sapporo virus

年齢階級別累計表 (2002年 49週)

	インフル エンザ	咽頭 結膜熱	A群溶血性 レンサ球菌咽頭炎	感染性 胃腸炎	水痘	手足口病	伝染性 紅斑	突発性 発疹	百日咳	風疹	ヘルパン ギーナ	麻疹 (成人以外)	流行性 耳下腺炎	急性出血 性結膜炎	流行性 角結膜炎	不明 発疹症	M C L S
～6ヶ月			1	15	6			2									1
～1歳	1	8	4	67	11	3		35									3
1歳	1		1	211	30	3		27			2	1	2				2
2歳		1	5	189	44	3	1	2			1		1				2
3歳	4	3	7	180	42		2	2					8				
4歳	2		13	205	37	3	3	1					7				1
5歳	3	2	19	153	22		5						7				1
6歳	1		8	117	10			2					7				1
7歳		1	18	85	1		2	5					4				
8歳	2		7	47	2		1						5				1
9歳	2		7	49									2				
10～14歳	12		3	97	3						1	1	2				1
15～19歳	4		1	27	2						1		1				1
20～29歳	8	4	7	233				7			3	1	2				3
30～39歳	8																4
40～49歳	2																3
50～59歳	1																1
60～69歳	1																
70～79歳																	
80歳以上																	
合計	52	19	101	1675	210	12	14	83	0	0	8	3	48	0	13	12	0
先週比	28	7	10	0	13	-4	0	24	0	-1	-1	-10	4	-2	-1	7	0

注：小児科定点把握対象疾病のうち、「20～29歳」は「20歳以上」と読み替える。  
眼科疾患のうち、「70～79歳」は「70歳以上」と読み替える。

保健所別累計表 (2002年 49週)

	インフル エンザ	咽頭 結膜熱	A群溶血性 レンサ球菌咽頭炎	感染性 胃腸炎	水痘	手足口病	伝染性 紅斑	突発性 発疹	百日咳	風疹	ヘルパン ギーナ	麻疹 (成人以外)	流行性 耳下腺炎	急性出血 性結膜炎	流行性 角結膜炎	不明 発疹症	MCLS	合計
千代田	1			9														10
中央区				37	9	1		4					1					52
みなと	5	11	8	14	3			2					1			3		47
新宿区			2	91	4		3	1							3			104
文京	1	4	3	13	2										1			24
台東	1			64	5			4										74
墨田区				46	2			1										49
江東区	1		6	46	4	3		3					3		3			69
品川区				80	9											2		91
目黒区	4		1	25	7		1	4										42
大田区		2	17	109	9	1	1	1								2		142
世田谷区	7	1	5	113	6		1	10					1			2		146
渋谷区			2	80	1			4										87
中野区	2			112	3	3	1	2					1					124
杉並			1	42	6			2				1	3					55
池袋		1		5	1			1							2			10
長崎				9	3													12
北区	2		3	49	14			4					3			1		76
荒川区				17				1			2							20
板橋区				34	1													35
練馬区	2		1	21	11								5					40
足立			2	61	5		1						2					71
葛飾	1		7	55	6	3		6					4					82
江戸川	1		27	93	10			23										154

保健所別累計表 (2002年49週)

	インフル エンザ	咽頭 結膜熱	A群溶血性 レンサ球菌咽頭炎	感染性 胃腸炎	水痘	手足口病	伝染性 紅斑	突発性 発疹	百日咳	風疹	ヘルパン ギーナ	麻疹 (成人以外)	流行性 耳下腺炎	急性出血 性結膜炎	流行性 角結膜炎	不明 発疹症	MCLS	合計
多摩川			2	48	8			3			2	1	3					67
秋川				38	4			1					7					50
八王子				45	10								3					58
南多摩	2			28	11		3	1			4	1	1					51
町田			1	73	2			1					3			1		81
多摩立川	11		3	10	3								1					28
村山大和				13	2			1							4	1		21
府中小金井				8	2			1										11
狛江調布	2		2	28	15		1	1					1					50
三鷹武蔵野				46	20								1					67
多摩小平	1		5	52	2		2	1					2					65
多摩東村山	8		3	61	10								2					84
島しょ						1												1

東京都合計	52	19	101	1675	210	12	14	83	-	-	8	3	48	-	13	12	-	2250
定点当り報告数	0.29	0.13	0.71	11.80	1.48	0.08	0.10	0.58	-	-	0.06	0.02	0.34	-	0.93	0.08	-	

保健所別累計表 (定点当り) 2002年 49週

	インフル エンザ	咽頭 結膜熱	A群溶血性 レンサ球菌咽頭炎	感染性 胃腸炎	水痘	手足口病	伝染性 紅斑	突発性 発疹	百日咳	風疹	ヘルパン ギーナ	麻疹 (成人以外)	流行性 耳下腺炎	急性出血 性結膜炎	流行性 角結膜炎	不明 発疹症	MCLS
千代田	0.20			2.25													
中央区				12.33	3.00	0.33		1.33					0.33				
みなと	0.71	1.83	1.33	2.33	0.50			0.33					0.17			0.50	
新宿区			0.33	15.17	0.67		0.50	0.17							1.50		
文京	0.25	1.33	1.00	4.33	0.67										1.00		
台東	0.25			21.33	1.67			1.33									
墨田区				15.33	0.67			0.33									
江東区	0.25		2.00	15.33	1.33	1.00		1.00					1.00		3.00		
品川区				13.33	1.50											0.33	
目黒区	1.00		0.33	8.33	2.33		0.33	1.33									
大田区		0.22	1.89	12.11	1.00	0.11	0.11	0.11								0.22	
世田谷区	0.78	0.13	0.63	14.13	0.75		0.13	1.25					0.13			0.25	
渋谷区			0.50	20.00	0.25			1.00									
中野区	0.29			18.67	0.50	0.50	0.17	0.33					0.17				
杉並			0.17	7.00	1.00			0.33				0.17	0.50				
池袋		0.25		1.25	0.25			0.25							2.00		
長崎				9.00	3.00												
北区	0.40		0.75	12.25	3.50			1.00					0.75			0.25	
荒川区				8.50				0.50			1.00						
板橋区				5.67	0.17												
練馬区	0.33		0.20	4.20	2.20								1.00				
足立			0.50	15.25	1.25		0.25						0.50				
葛飾	0.20		1.75	13.75	1.50	0.75		1.50					1.00				
江戸川	0.20		6.75	23.25	2.50			5.75									



保健所別累計表 (定点当り) 2002年 49週

	インフル エンザ	咽頭 結膜熱	A群溶血性 レンサ球菌咽頭炎	感染性 胃腸炎	水痘	手足口病	伝染性 紅斑	突発性 発疹	百日咳	風疹	ヘルパン ギーナ	麻疹 (成人以外)	流行性 耳下腺炎	急性出血 性結膜炎	流行性 角結膜炎	不明 発疹症	MCLS
多摩川			0.67	16.00	2.67			1.00			0.67	0.33	1.00				
秋川				19.00	2.00			0.50					3.50				
八王子				22.50	5.00								1.50				
南多摩	0.50			9.33	3.67		1.00	0.33			1.33	0.33	0.33				
町田			0.50	36.50	1.00			0.50					1.50			0.50	
多摩立川	2.20		0.75	2.50	0.75								0.25				
村山大和				6.50	1.00			0.50							4.00	0.50	
府中小金井				2.67	0.67			0.33									
狛江調布	0.50		0.67	9.33	5.00		0.33	0.33					0.33				
三鷹武蔵野				11.50	5.00								0.25				
多摩小平	0.25		1.67	17.33	0.67		0.67	0.33					0.67				
多摩東村山	2.00		1.00	20.33	3.33								0.67				
島しょ						1.00											

東京都合計	52	19	101	1675	210	12	14	83	-	-	8	3	48	-	13	12	-
定点当り報告数	0.29	0.13	0.71	11.80	1.48	0.08	0.10	0.58	-	-	0.06	0.02	0.34	-	0.93	0.08	-

## 発生動向総覧（月報告分） 2002年11月分

### （性感染症）

性器クラミジア感染症の報告数は男女共に前月より減少し、男性は昨年同期および過去5年平均より低い。女性は昨年同期より低いが、過去5年平均とほぼ同じ水準である。

性器ヘルペスウイルス感染症の報告数は男女共に減少し、昨年同期および過去5年平均より低い水準である。

尖形コンジロームの報告数も男女共に前月より減少し、男性は昨年同期および過去5年平均とほぼ同程度で、女性は昨年同期および過去5年平均より低い水準である。

淋菌感染症の男性の報告数は前月より増加し、昨年同期および過去5年平均より低い。女性の報告数は前月より減少し、前年同時期、過去5年平均とほぼ同じ水準である。

・トリコモナス症の報告数（女性）は減少し、前年同期より減少したが、過去5年平均を上回っている。

### （基幹定点疾病）

・メチシリン耐性黄色ブドウ球菌感染症とペニシリン耐性肺炎球菌感染症および薬剤耐性緑膿菌感染症の報告数は減少した。しかしメチシリン耐性黄色ブドウ球菌感染症、ペニシリン耐性肺炎球菌感染症の報告数は、前年同時期より高い水準である。

### （病原体情報）

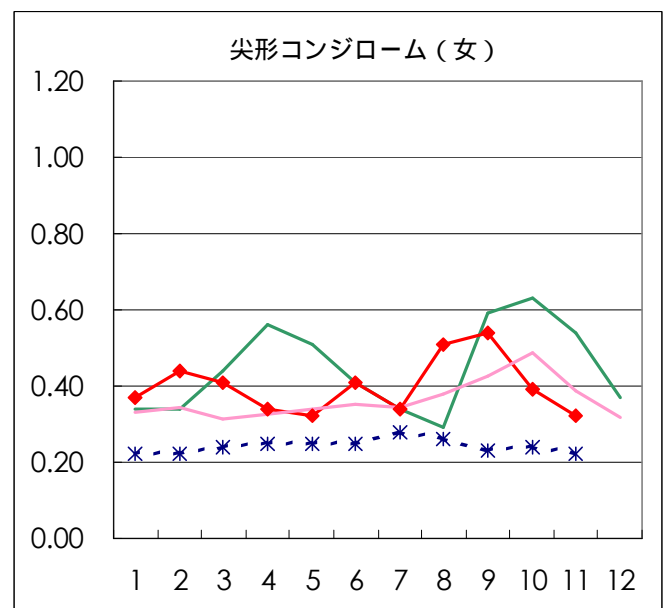
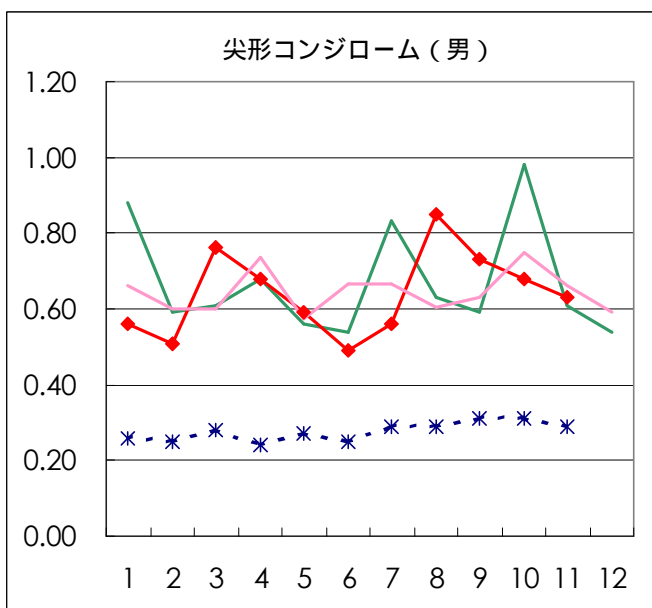
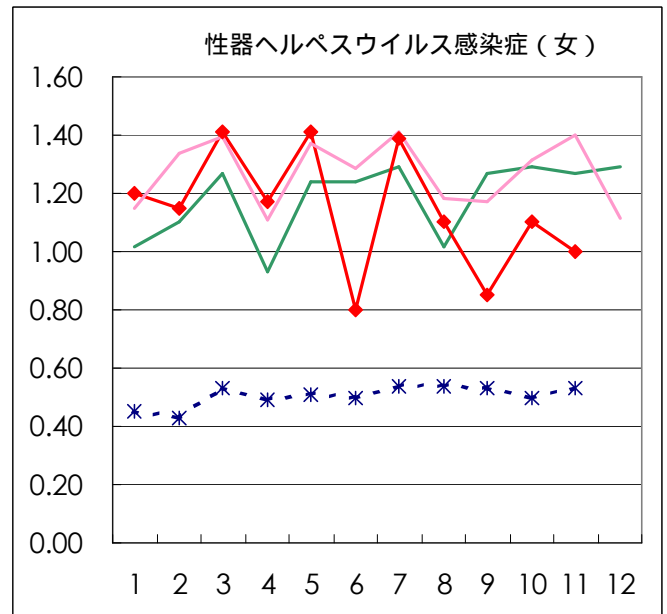
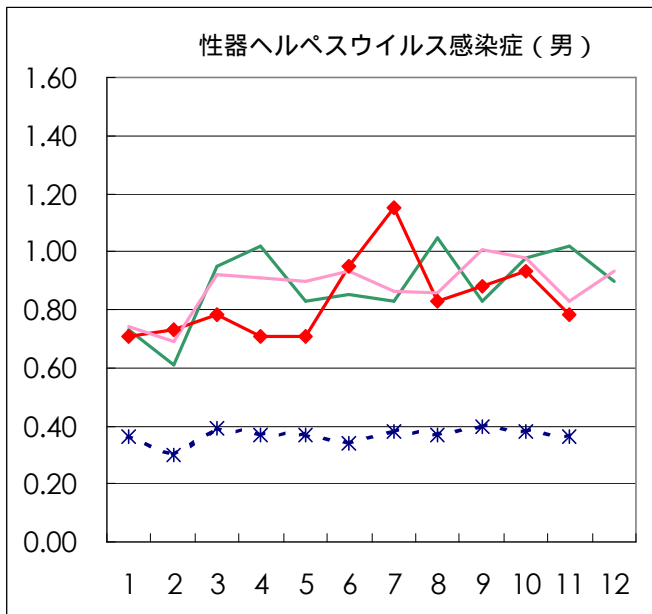
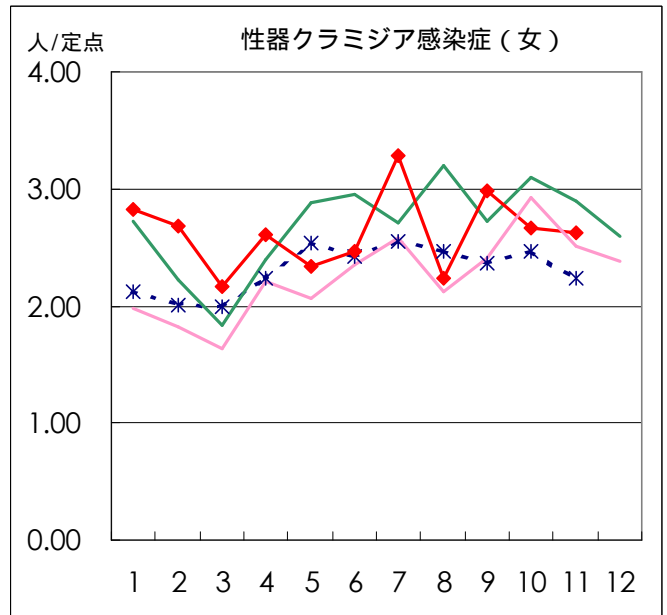
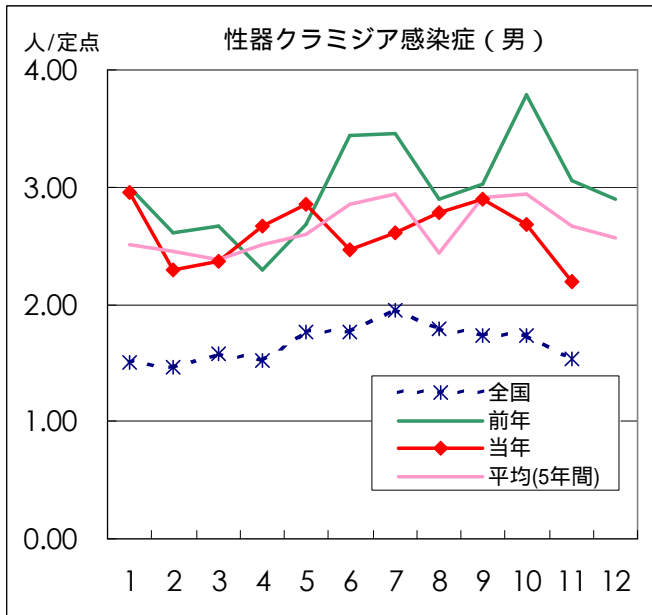
・血清10件中5件からクラミジア・トラコマチス特異抗体（IgA抗体 IgG抗体ともに陽性4件、IgG抗体陽性1件）が検出された。また1件から梅毒特異抗体が検出された。

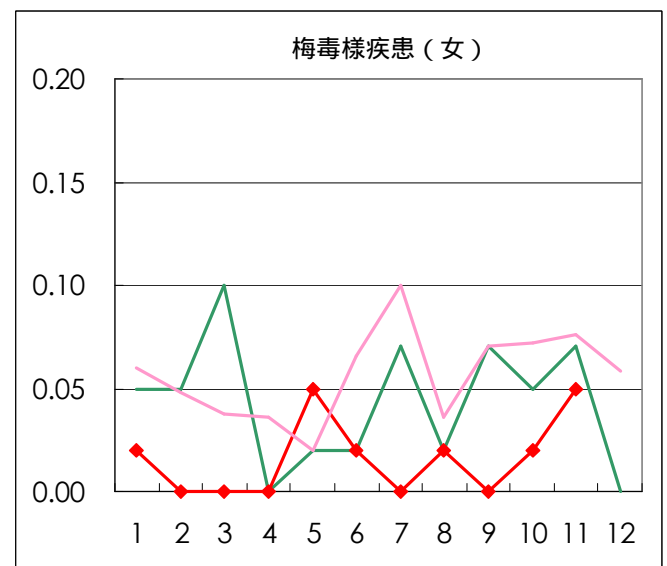
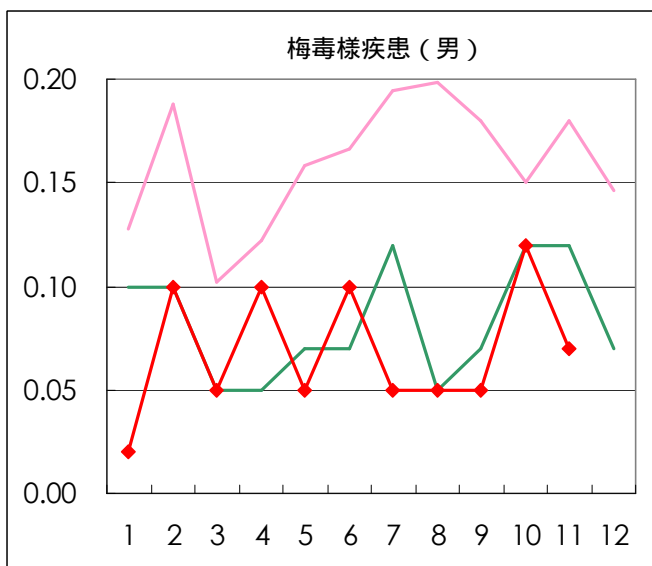
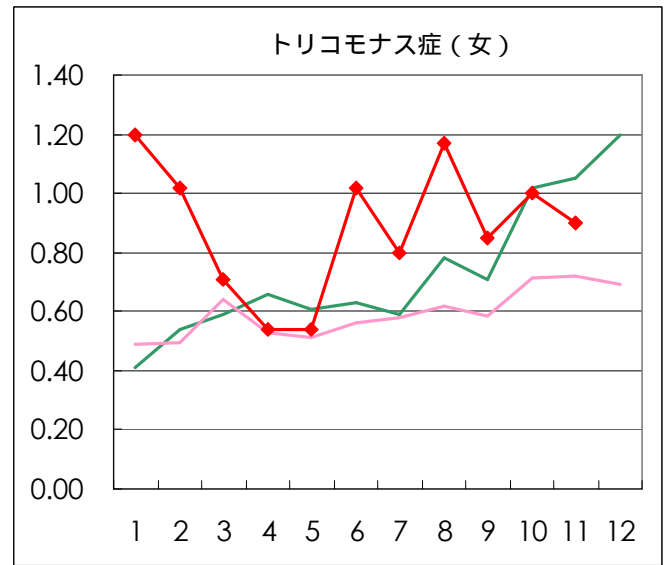
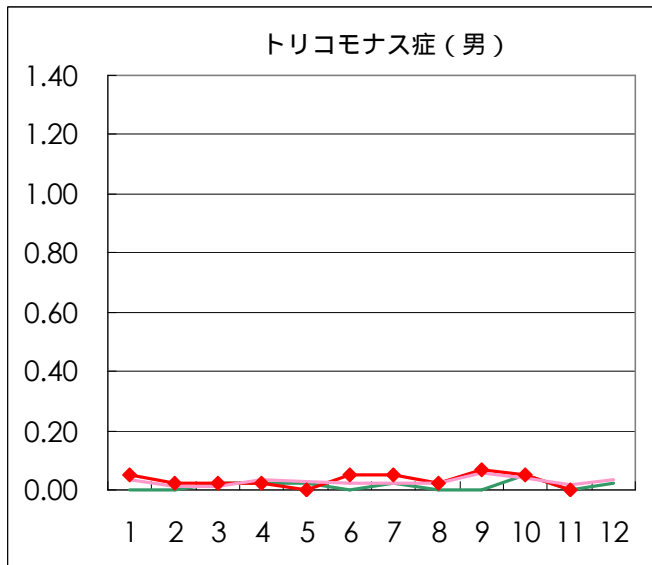
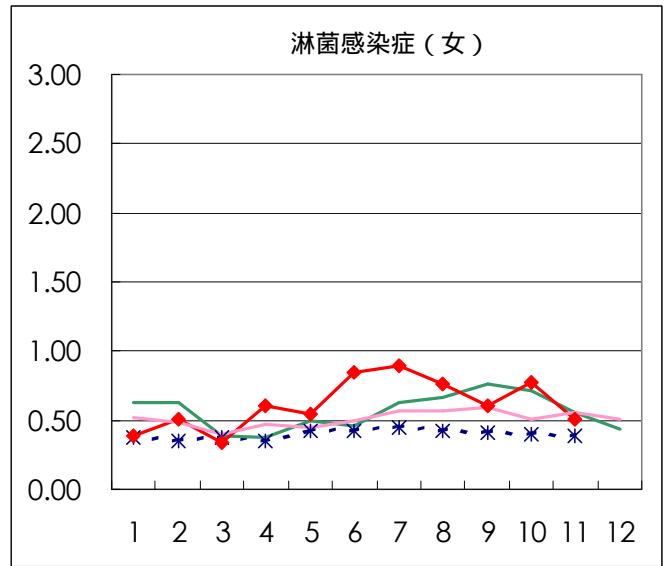
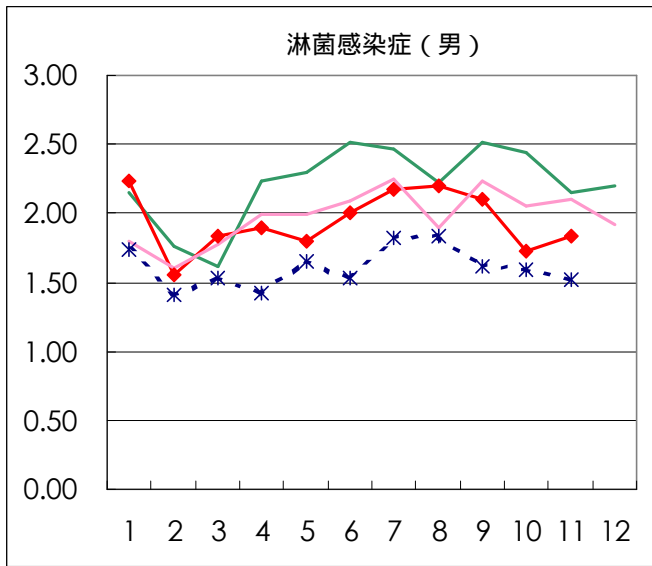
・頸管拭い液30件中7件からクラミジア・トラコマチス遺伝子が検出され、うち3例は血清も搬入されており1例はIgA抗体、IgG抗体共に陽性、1例はIgG抗体のみ陽性、1例は抗体陰性であった。

## 調査票通信 定点医療機関からのコメントを掲載

今月は、定点医療機関からのコメントはありません。

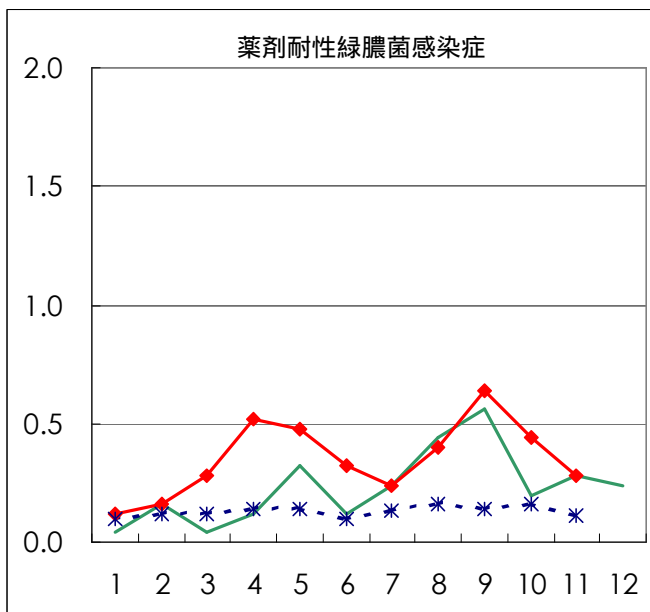
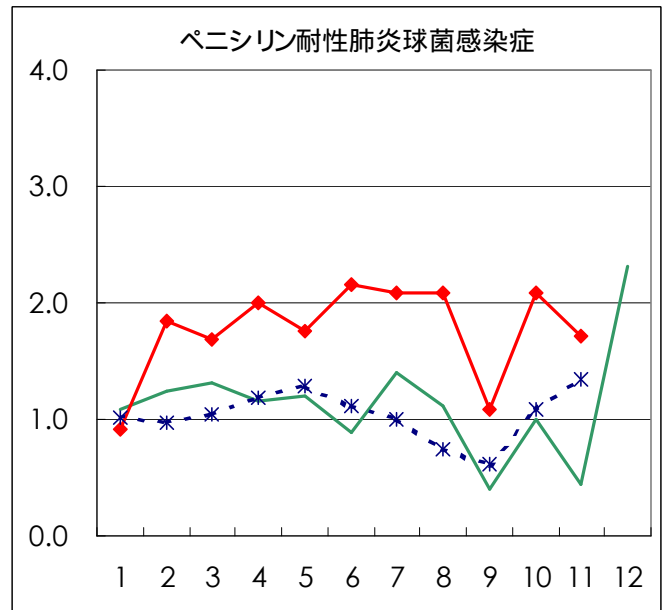
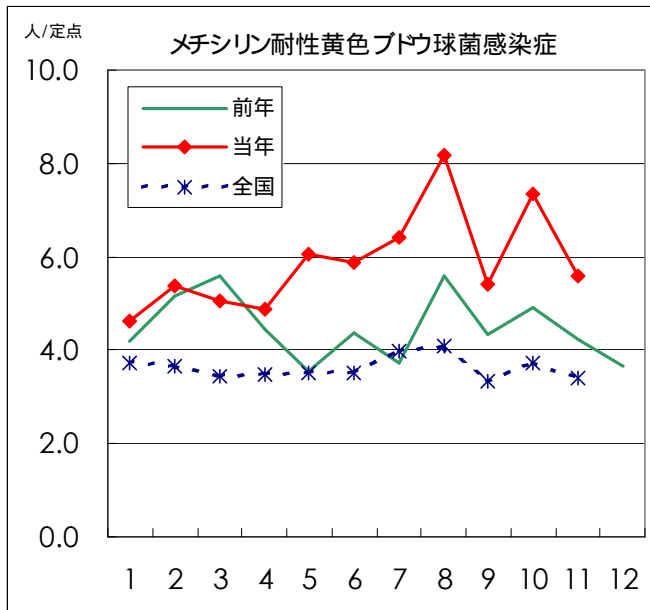
# 疾病別グラフ (四類定点月報告分)





基幹定点報告疾患集計 (2002年)

	1月	2月	3月	4月	5月	6月	7月	8月	9月	10月	11月	12月	合計
メチシリン耐性 黄色ブドウ球菌感染症	116	134	126	122	151	147	160	204	135	184	140		1619
ペニシリン耐性 肺炎球菌感染症	23	46	42	50	44	54	52	52	27	52	43		485
薬剤耐性緑膿菌感染症	3	4	7	13	12	8	6	10	16	11	7		97



疾病別の定点医療機関数	
疾病	医療機関数
梅毒	41
淋菌様疾患	
性器クラミジア	
性器ヘルペス	
尖形コンジローム	
トリコモナス	25
メチシリン耐性 黄色ブドウ球菌感染症	
ペニシリン耐性 肺炎球菌感染症	
薬剤耐性緑膿菌感染症	

## ST年齢階級別累計表（11月）

男						
	トリコモナス症	梅毒様疾患	性器クラミジア 感染症	性器ヘルペスウ イルス感染症	尖形コンジロー ム	淋菌感染症
0歳						
1～4歳						
5～9歳						
10～14歳						
15～19歳			5	1	1	3
20～24歳			12	4	5	10
25～29歳		1	20	6	4	16
30～34歳			16	4	7	10
35～39歳		1	14	4	2	14
40～44歳			10	1	2	10
45～49歳			6	4	4	6
50～54歳		1	4	4	1	3
55～59歳			1	2		1
60～64歳			2	1		1
65～69歳				1		1
70歳～						
合計	0	3	90	32	26	75
先月数	2	5	110	38	28	71
増減数	-2	-2	-20	-6	-2	4

女						
	トリコモナス症	梅毒様疾患	性器クラミジア 感染症	性器ヘルペスウ イルス感染症	尖形コンジロー ム	淋菌感染症
0歳						
1～4歳						
5～9歳						
10～14歳						
15～19歳	1		16	2		8
20～24歳	5		34	7	7	5
25～29歳	7		32	7	4	3
30～34歳	5	1	12	11	1	1
35～39歳	4	1	5	7	1	2
40～44歳	4		5	4		1
45～49歳	1		4	1		1
50～54歳	6					
55～59歳	3			1		
60～64歳	1					
65～69歳						
70歳～				1		
合計	37	2	108	41	13	21
先月数	41	1	109	45	16	32
増減数	-4	1	-1	-4	-3	-11

## ST保健所別累計表 (11月)

男								
保健所名	定点数	トリコモナス症	梅毒様疾患	性器クラミジア感染症	性器ヘルペスウイルス感染症	尖形コンジローム	淋菌感染症	総計
中央区	2			4	2	1	2	9
みなと	2		1	3	6		4	14
新宿区	5		1	17			9	27
文京	1				1			1
台東	4						2	2
墨田区	1			6	3	3	3	15
江東区	3		1	13	5	5	26	50
品川区	1			2				2
大田区	3				2	1		3
渋谷区	3			4				4
中野区	1			6	1		1	8
池袋	3			21	8	10	9	48
北区	1			1				1
荒川区	1							
板橋区	2			5	2	2	2	11
足立	1			3		1	4	8
八王子	3							
町田	1							
多摩立川	2			3	1	2	10	16
三鷹武蔵野	1			2	1	1	3	7
合計	41		3	90	32	26	75	226
定点当り			0.07	2.20	0.78	0.63	1.83	5.51

女								
保健所名	定点数	トリコモナス症	梅毒様疾患	性器クラミジア感染症	性器ヘルペスウイルス感染症	尖形コンジローム	淋菌感染症	総計
中央区	2			1				1
みなと	2	1		18	3	4	4	30
新宿区	5	1	2	22	3		8	36
文京	1							
台東	4	17		27	27	3	2	76
墨田区	1							
江東区	3	1		7		1		9
品川区	1							
大田区	3				1			1
渋谷区	3				1			1
中野区	1							
池袋	3			9	1	3		13
北区	1							
荒川区	1			2	1			3
板橋区	2					1		1
足立	1							
八王子	3	13		15	3	1	1	33
町田	1	1						1
多摩立川	2	3		6	1		6	16
三鷹武蔵野	1			1				1
合計	41	37	2	108	41	13	21	222
定点当り		0.90	0.05	2.63	1.00	0.32	0.51	5.41

## ST保健所別定点当り累計表 (11月)

男							
保健所名	定点数	トリコモナス症	梅毒様疾患	性器クラミジア 感染症	性器ヘルペスウ イルス感染症	尖形コンジローム	淋菌感染症
中央区	2			2.00	1.00	0.50	1.00
みなと	2		0.50	1.50	3.00		2.00
新宿区	5		0.20	3.40			1.80
文京	1				1.00		
台東	4						0.50
墨田区	1			6.00	3.00	3.00	3.00
江東区	3		0.33	4.33	1.67	1.67	8.67
品川区	1			2.00			
大田区	3				0.67	0.33	
渋谷区	3			1.33			
中野区	1			6.00	1.00		1.00
池袋	3			7.00	2.67	3.33	3.00
北区	1			1.00			
荒川区	1						
板橋区	2			2.50	1.00	1.00	1.00
足立	1			3.00		1.00	4.00
八王子	3						
町田	1						
多摩立川	2			1.50	0.50	1.00	5.00
三鷹武蔵野	1			2.00	1.00	1.00	3.00

女							
保健所名	定点数	トリコモナス症	梅毒様疾患	性器クラミジア 感染症	性器ヘルペスウ イルス感染症	尖形コンジローム	淋菌感染症
中央区	2			0.50			
みなと	2	0.50		9.00	1.50	2.00	2.00
新宿区	5	0.20	0.40	4.40	0.60		1.60
文京	1						
台東	4	4.25		6.75	6.75	0.75	0.50
墨田区	1						
江東区	3	0.33		2.33		0.33	
品川区	1						
大田区	3				0.33		
渋谷区	3				0.33		
中野区	1						
池袋	3			3.00	0.33	1.00	
北区	1						
荒川区	1			2.00	1.00		
板橋区	2					0.50	
足立	1						
八王子	3	4.33		5.00	1.00	0.33	0.33
町田	1	1.00					
多摩立川	2	1.50		3.00	0.50		3.00
三鷹武蔵野	1			1.00			



2次医療圏別累計表 (2002年11月) 総計 患者報告数

	トリコモナス症	梅毒様疾患	性器クラミジア 感染症	性器ヘルペス ウイルス感染症	尖形コンジローム	淋菌感染症	総計
区中央部	18	1	53	39	8	14	133
区南部			2	3	1		6
区西南部			4	1			5
区西部	1	3	45	4		18	71
区西北部			36	11	16	11	74
区東北部			5	1	1	4	11
区東部	1	1	26	8	9	29	74
西多摩							
南多摩	14		15	3	1	1	34
北多摩西部	3		9	2	2	16	32
北多摩南部			3	1	1	3	8
北多摩北部							
島しょ							
計	37	5	198	73	39	96	448

2次医療圏別累計表 (2002年11月) 総計 定点当たり発生数

	トリコモナス症	梅毒様疾患	性器クラミジア 感染症	性器ヘルペス ウイルス感染症	尖形コンジローム	淋菌感染症	定点数
区中央部	2.00	0.11	5.89	4.33	0.89	1.56	9
区南部			0.50	0.75	0.25		4
区西南部			1.33	0.33			3
区西部	0.17	0.50	7.50	0.67		3.00	6
区西北部			6.00	1.83	2.67	1.83	6
区東北部			2.50	0.50	0.50	2.00	2
区東部	0.25	0.25	6.50	2.00	2.25	7.25	4
西多摩							0
南多摩	3.50		3.75	0.75	0.25	0.25	4
北多摩西部	1.50		4.50	1.00	1.00	8.00	2
北多摩南部			3.00	1.00	1.00	3.00	1
北多摩北部							0
島しょ							0
計	0.90	0.12	4.83	1.78	0.95	2.34	41