

2002年第50週報告分

- 発生動向総覧 / 調査票通信
- 全数届出患者数一覧表
- 定点報告疾病集計表
- 疾病別グラフ(四類定点週報告分)
- 病原体検出情報(表・グラフ)  
    - 感染性胃腸炎 -
- 年齢階級別累計表
- 保健所別累計表
- 保健所別定点当たり累計表

東京都医師会感染症予防検討委員会

事務局:東京都立衛生研究所疫学情報室

電話:03-3363-3213(直通)

FAX:03-5332-7365

E-mail: idsc@tokyo-eiken.go.jp

アドレス: www.tokyo-eiken.go.jp/IDSC/



### （全数情報）

- ・細菌性赤痢が4件報告された。ボイド菌1件（推定感染地：エジプト）、ソネ菌3件（推定感染地：ネパール、タイ・カンボジア、国内）である。国内例は27歳男性で、11月下旬にオーストラリアに渡航している。感染原因は不明である。
- ・アメーバ赤痢が3件報告された。推定感染地は国内で、推定感染経路は経口感染1件、不明2件である。
- ・クロイツフェルト・ヤコブ病が2件報告された。孤発性で、臨床診断で決定された。感染経路は不明である。
- ・HIV感染症が3件報告された。AIDS1件、無症候性キャリア2件で、推定感染経路は異性間性的接触1件、同性間性的接触2件である。
- ・デング熱が1件報告された。推定感染地はタイである。
- ・梅毒が1件報告された。無症候梅毒で、異性間性的接触による感染が推定されている。

（推定される感染地は医師の届出によるものです）

### （定点情報）

- ・インフルエンザが増加し始めた。
- ・感染性胃腸炎はやや減少したが依然として高い水準である。
- ・マイコプラズマ肺炎の報告が依然として続いている。

### （病原体情報）

- ・積極的疫学調査で搬入された麻疹集団発生において、4名の咽頭ぬぐい液よりPCR法により麻疹ウイルスが検出され、遺伝子解析の結果H1型と同定された。
- ・定点から搬入された6名の咽頭ぬぐい液からA香港型インフルエンザウイルスの遺伝子が、2名の咽頭ぬぐい液からB型インフルエンザウイルスの遺伝子が検出された。
- ・1件の集団発生（学級閉鎖）で4名の患者のうがい液からA香港型インフルエンザウイルスの遺伝子が、4件の集団発生（学級閉鎖）で12名の患者のうがい液からB型インフルエンザウイルスの遺伝子が検出された。A香港型インフルエンザウイルス4件については、遺伝子学的に今季のワクチン株であるA/パナマ/2007/99(H3N2)と同系列に属することが判明した。
- ・胃腸炎集団発生の5事例において、患者23名からNV（SRSV）が検出された。
- ・多摩地域の定点から搬入された感染性胃腸炎患者2名のふん便より、NV（SRSV）が検出された。このうち1名はロタウイルスとの重複感染であった。
- ・梅毒特異抗体が378検体中4件、クラミジア・トラコマチス特異抗体が380検体中77件検出された。
- ・菌株で搬入されたA群溶血性レンサ球菌2例のT型は3型、11型であった。

## 調査票通信

定点医療機関からのコメントを掲載

### 千代田区

・インフルエンザの1件は1歳女児。クイック 生研 にてA型疑陽性。他に8名検索したが、すべて(-)。

### 練馬区

・インフルエンザ定点より、今シーズン初の迅速陽性例(A型)が出ました。

### 世田谷

・インフルエンザ迅速診断で13歳男性B型陽性、13歳女性A型陽性。  
・5歳の水痘の子はワクチン接種済み。軽症。

### 中野区

・小学校でインフルエンザ様疾患により29名中13名欠席あり。学級閉鎖す。

### 台東区

・インフルエンザ抗原検出キットにより、4歳男子A+、10歳男子B+

### 町田

・インフルエンザ(臨床診断)1名。

### 南多摩

・患者さんはインフルA・B-クイック「生研」でB型でした。

### 村山大和

・インフルエンザはB型であった。

## お知らせ

51週の週報は、12月27日(金)に発行いたします。

## 全数届出患者数一覧表 2002年50週

分類	疾病名	東京都分(報告週)					全国分(診断週)	
		47週	48週	49週	50週	年累計	50週	年累計
一類	エボラ出血熱							
	クミア・コンゴ出血熱							
	ペスト							
	マ・ルブルグ病							
	ラッサ熱							
二類	コレラ					14		51
	細菌性赤痢	2	1	3	4	108	20	681
	腸チフス					22	1	62
	パラチフス					11	1	32
	急性灰白髄炎							
	ジフテリア							
三類	腸管出血性大腸菌感染症		1	3		181	10	3104
四類 (全数届出)	アメ-バ赤痢	1	1	2	3	119	6	429
	エキノкокクス症							9
	黄熱							
	オウム病					5		55
	回帰熱							
	ウイルス性肝炎(急性肝炎)		3	1		157	5	885
	Q熱	1		5		36		46
	狂犬病							
	クリプトスポリジウム症					4		107
	クロイツフェルト・ヤコブ病	1	1		2	12	1	137
	劇症型溶血性レンサ球菌感染症	2	1			12	1	87
	後天性免疫不全症候群	9	8	7	3	363	9	859
	コクシジオイデス症							3
	ジアルジア症		1	1		46	3	111
	腎症候性出血熱							
	髄膜炎菌性髄膜炎					1		8
	先天性風疹症候群							
	炭疽							
	ツツガムシ病					6	9	300
	デング熱	1		1	1	17		50
	日本紅斑熱							36
	日本脳炎							8
	乳児ボツリヌス症							
	梅毒		2	1	1	57	3	541
	破傷風					6	1	101
	バンコマイシン耐性腸球菌感染症			1		8		40
	ハンタウイルス肺症候群							
	Bウイルス病							
	ブルセラ症					1		1
	発疹チフス							
マラリア					28		76	
ライム病					2		15	
レジオネラ症					19	2	163	
ウエストナイル熱								

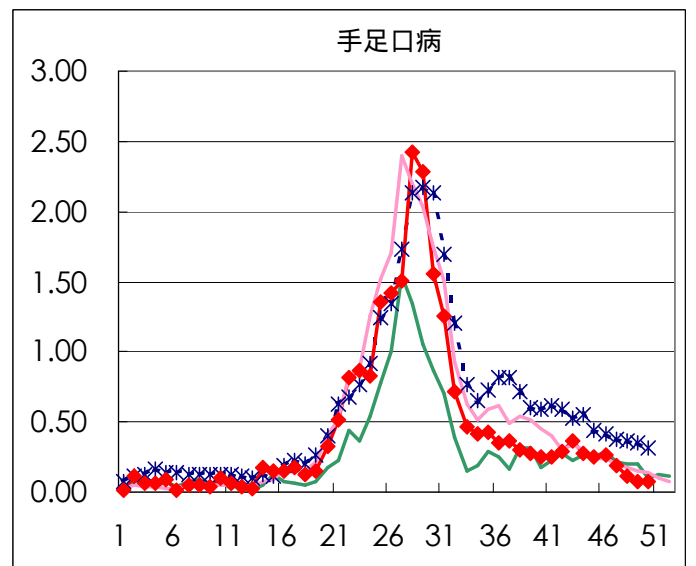
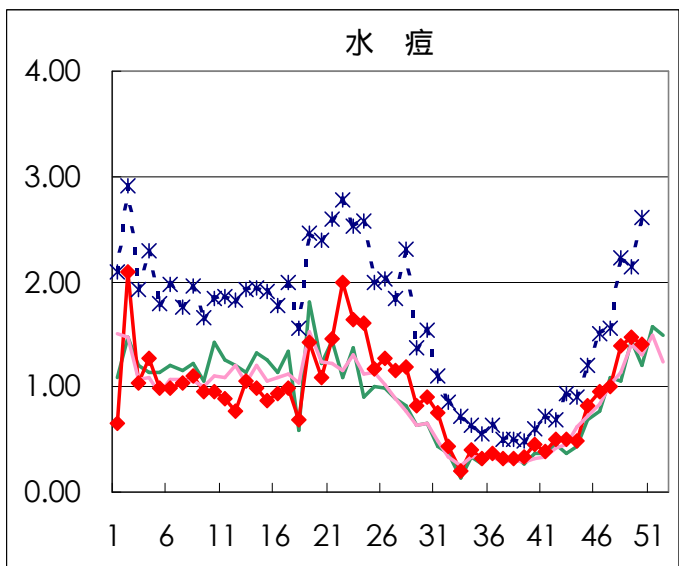
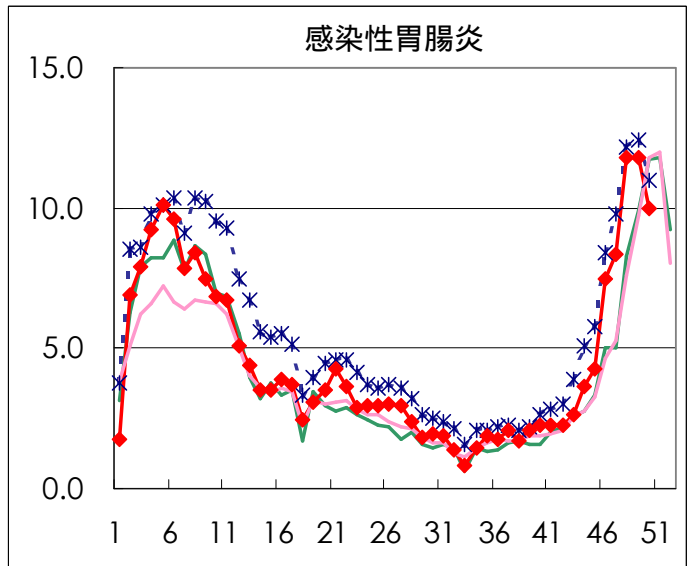
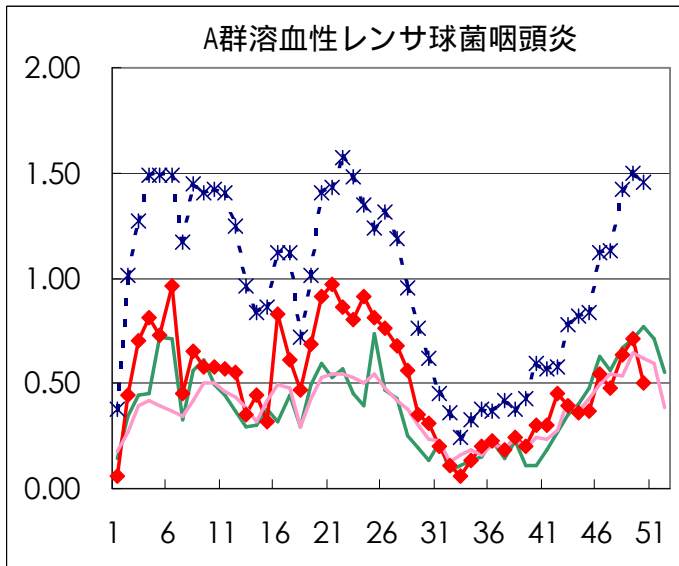
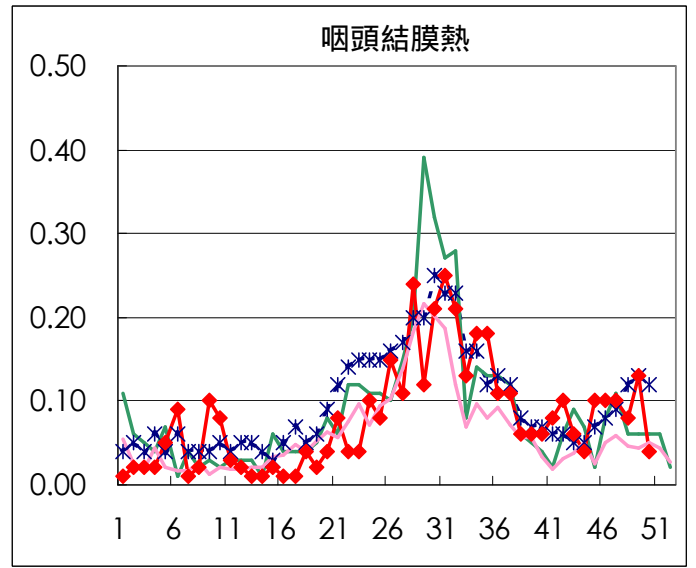
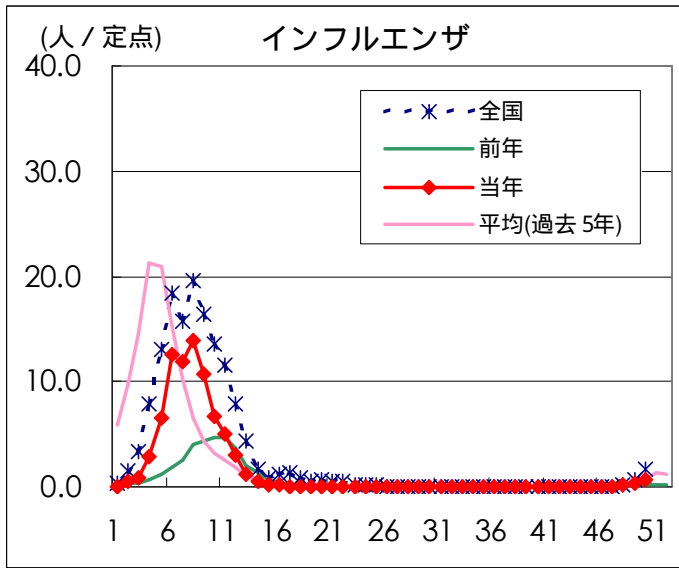
医師からの追加届出により増加することがあります(2002/12/19集計)。

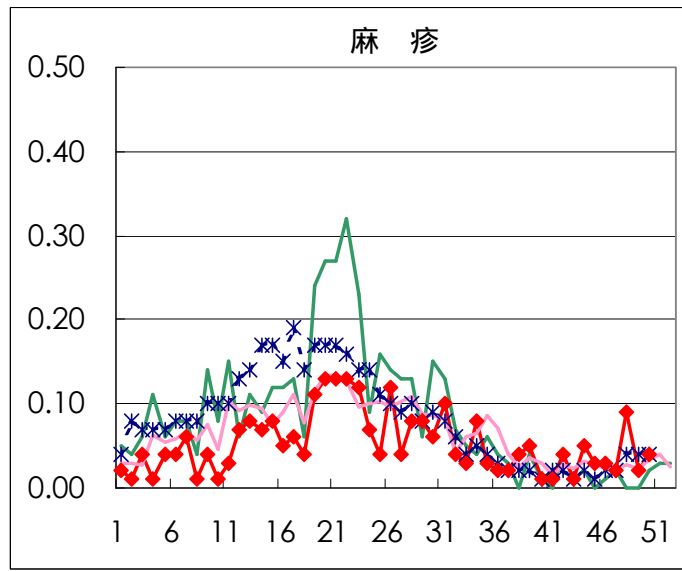
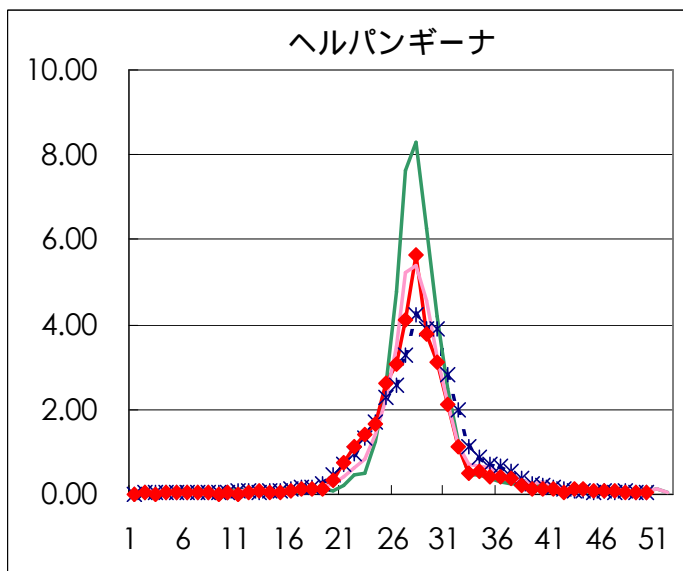
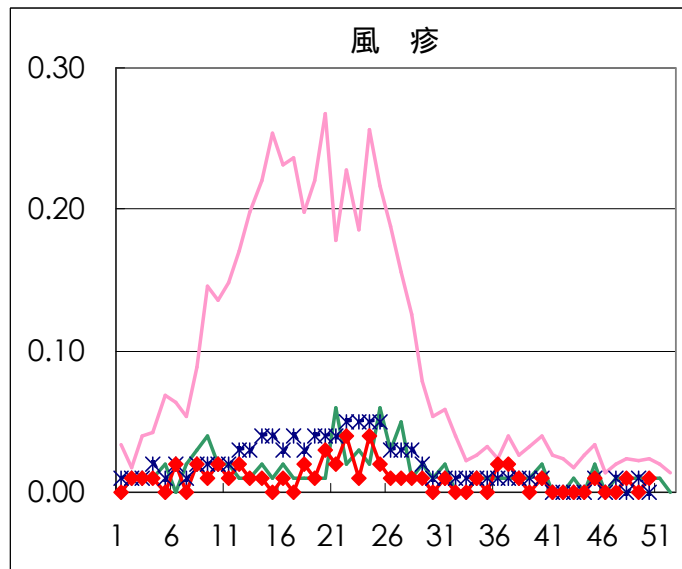
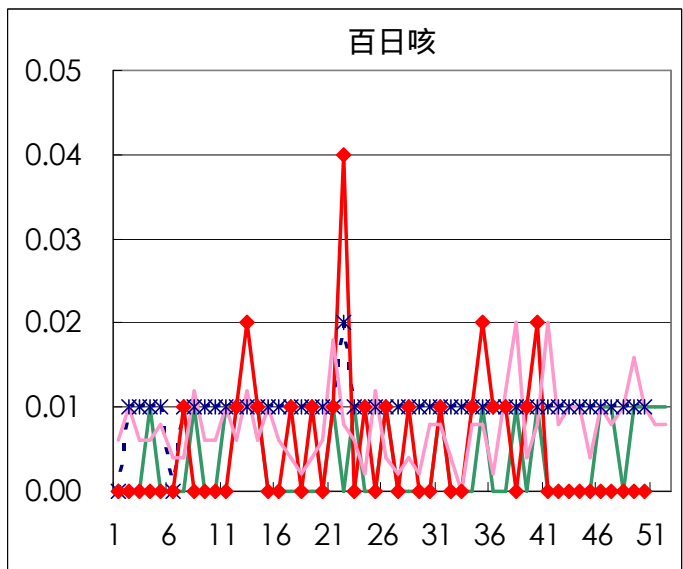
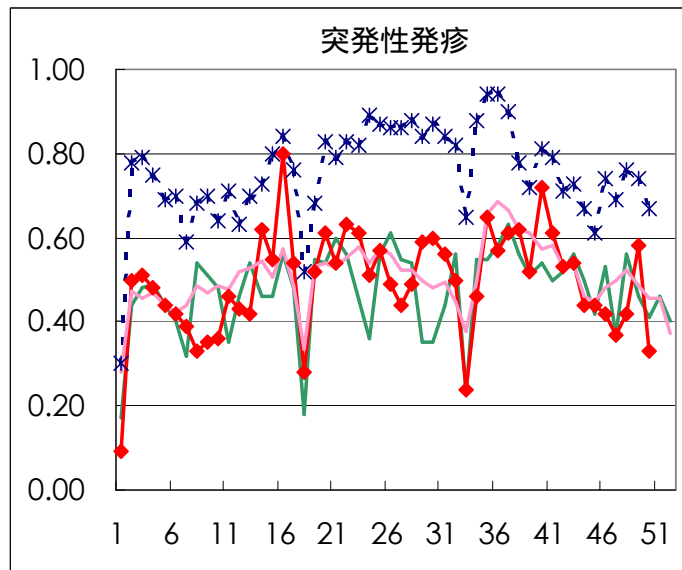
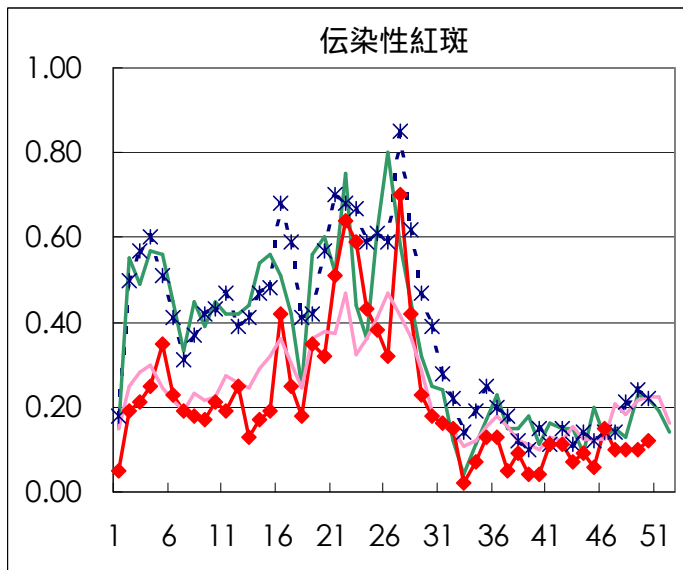
## 定点報告疾病集計表（男女別）

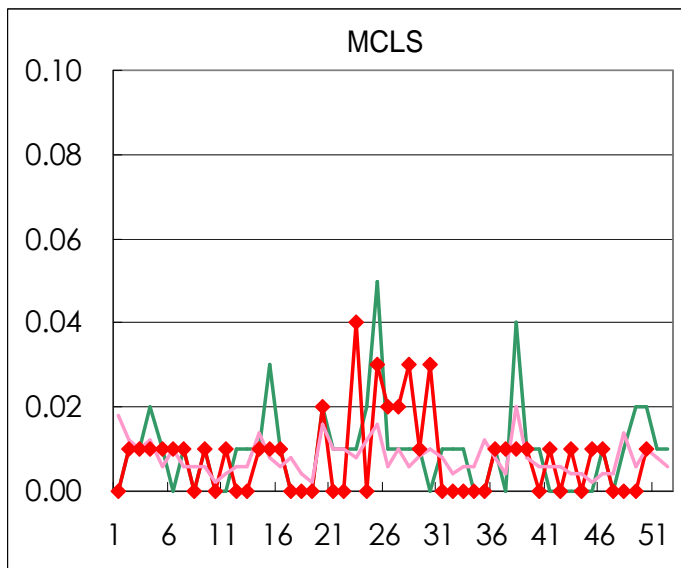
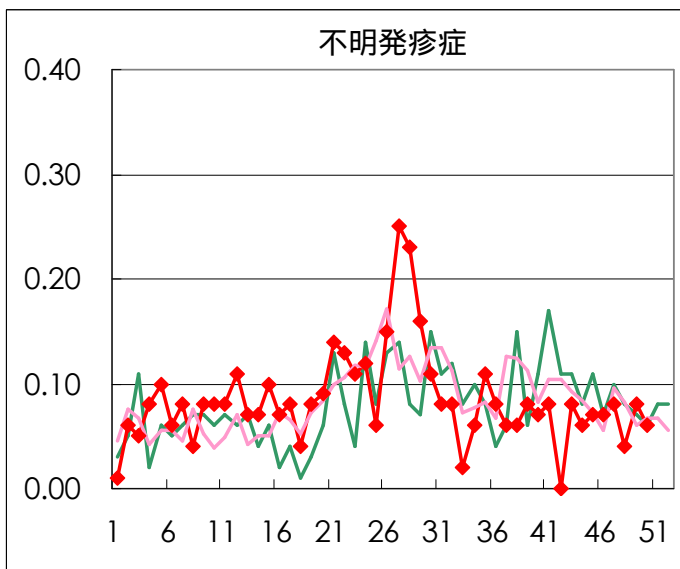
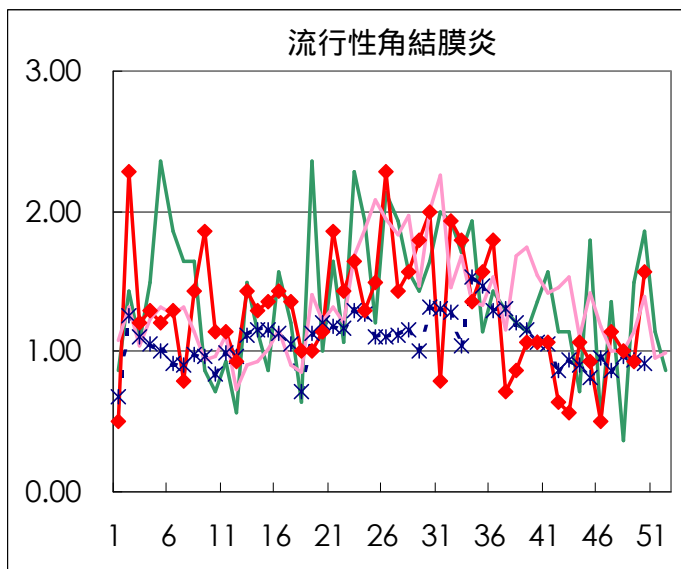
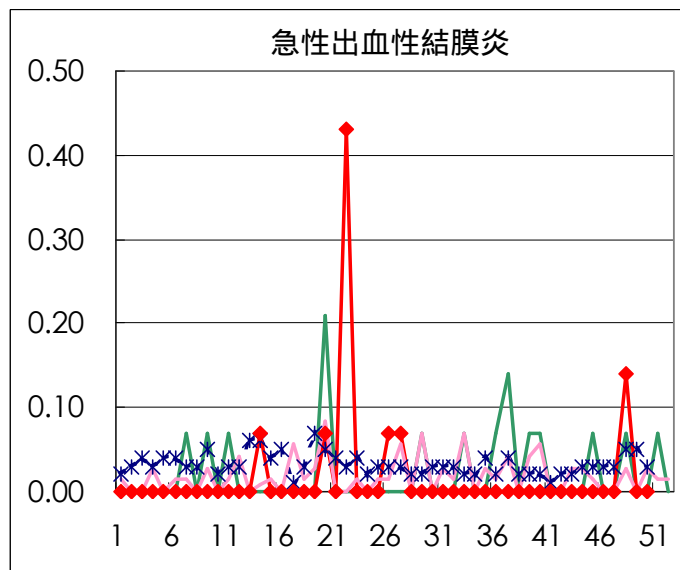
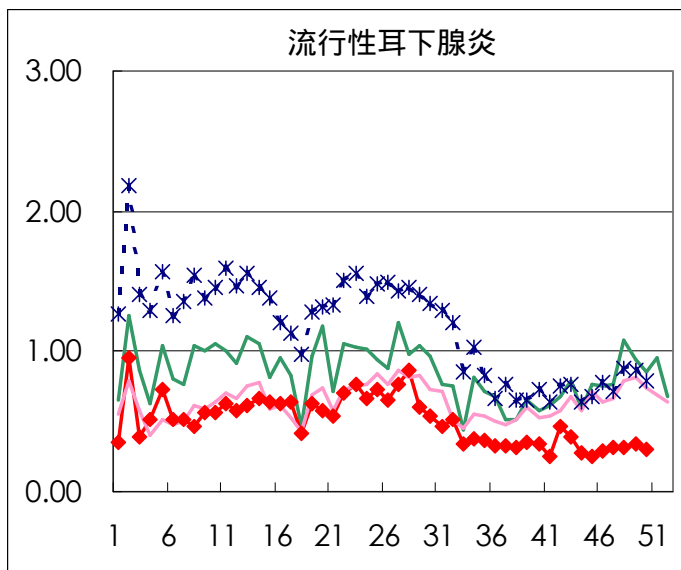
疾病名	性	2002年 週				累計
		47	48	49	50	
インフルエンザ	男	3	15	29	59	106
	女		9	23	60	92
咽頭結膜熱	男	7	7	7	5	26
	女	7	5	12	1	25
A群溶血性レンサ球菌咽頭炎	男	32	57	58	43	190
	女	36	34	43	28	141
感染性胃腸炎	男	632	857	855	697	3041
	女	553	818	820	721	2912
水痘	男	77	105	114	101	397
	女	67	92	96	98	353
手足口病	男	15	10	5	5	35
	女	12	6	7	7	32
伝染性紅斑	男	5	5	8	6	24
	女	9	9	6	11	35
突発性発疹	男	28	22	42	27	119
	女	25	37	41	20	123
百日咳	男					
	女					
風疹	男				1	1
	女		1			1
ヘルパンギーナ	男	6	5	4	6	21
	女	8	4	4	3	19
麻疹(成人以外)	男	1	7	2	5	15
	女	2	6	1	1	10
流行性耳下腺炎	男	23	20	32	23	98
	女	22	24	16	19	81
不明発疹症	男	7	4	6	5	22
	女	4	1	6	4	15
M C L S	男				2	2
	女					
急性出血性結膜炎	男					
	女		2			2
流行性角結膜炎	男	11	8	8	8	35
	女	5	6	5	14	30
急性脳炎（日本脳炎を除く）	男					
	女					
細菌性髄膜炎	男		1	1	1	3
	女					
無菌性髄膜炎	男					
	女			1	1	2
マイコプラズマ肺炎	男	4	4	2	4	14
	女	6	2	3	5	16
クラミジア肺炎（オウム病は除く）	男					
	女					
成人麻疹	男			1		1
	女	1	2			3

「累計」欄は、当週を含む過去4週分の合計を示したものです。空欄は、報告がなかったことを示しています。

# 疾病別グラフ (四類定点週報告分)

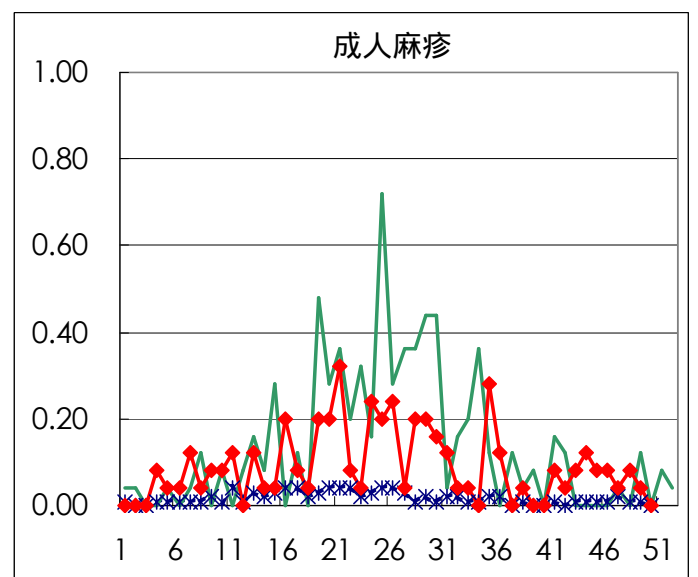
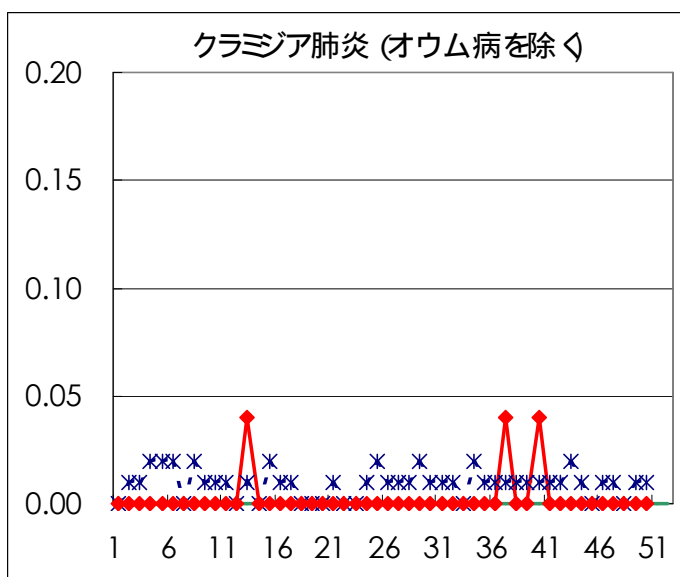
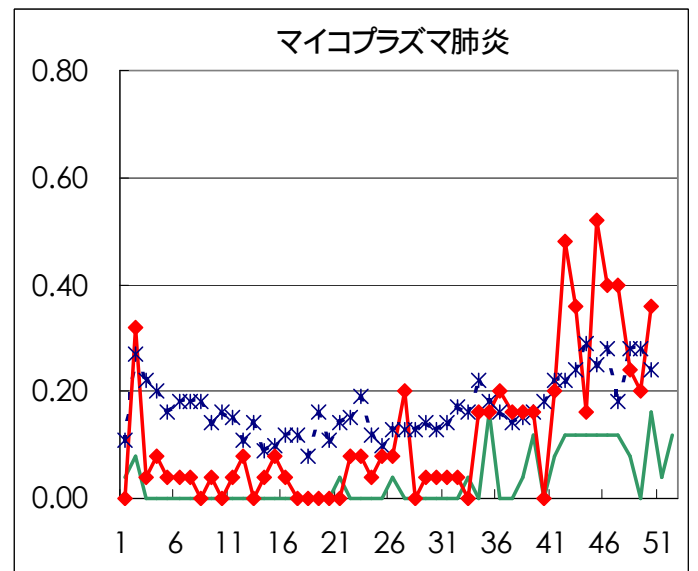
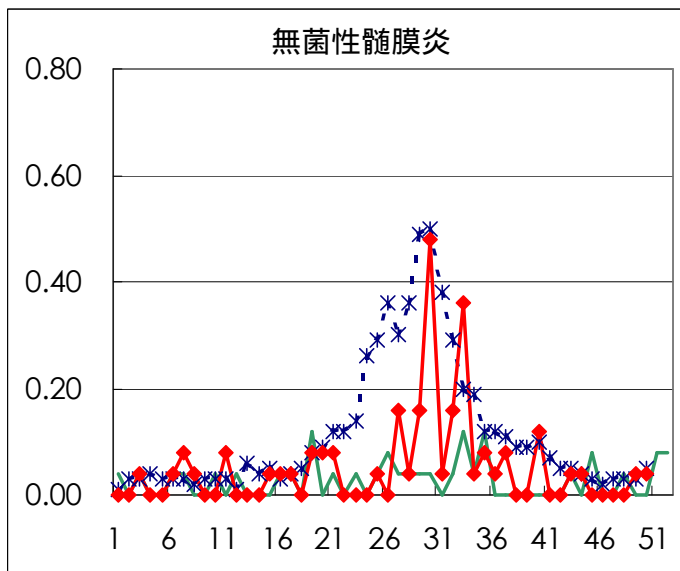
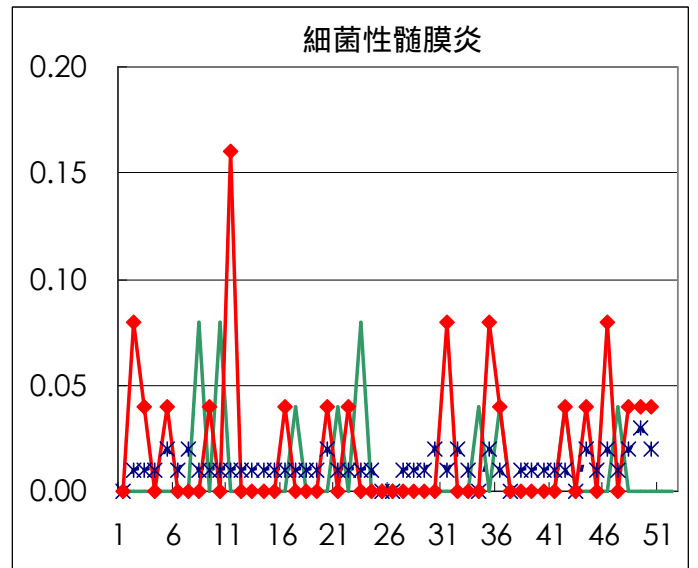
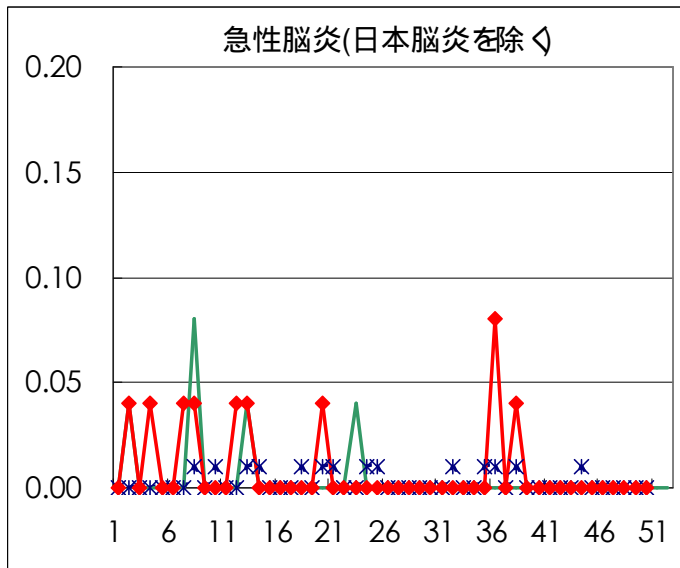






疾病別の定点医療機関数	
疾病	医療機関数
インフルエンザ	178
急性出血性結膜炎	14
流行性角結膜炎	25
急性脳炎	
細菌性髄膜炎	
無菌性髄膜炎	
マイコプラズマ肺炎	
クラミジア肺炎	
成人麻疹	
上記を除く疾病	142





# 病原体検出情報

週別病原体 抗体検出結果 (2002年 43~ 50週)

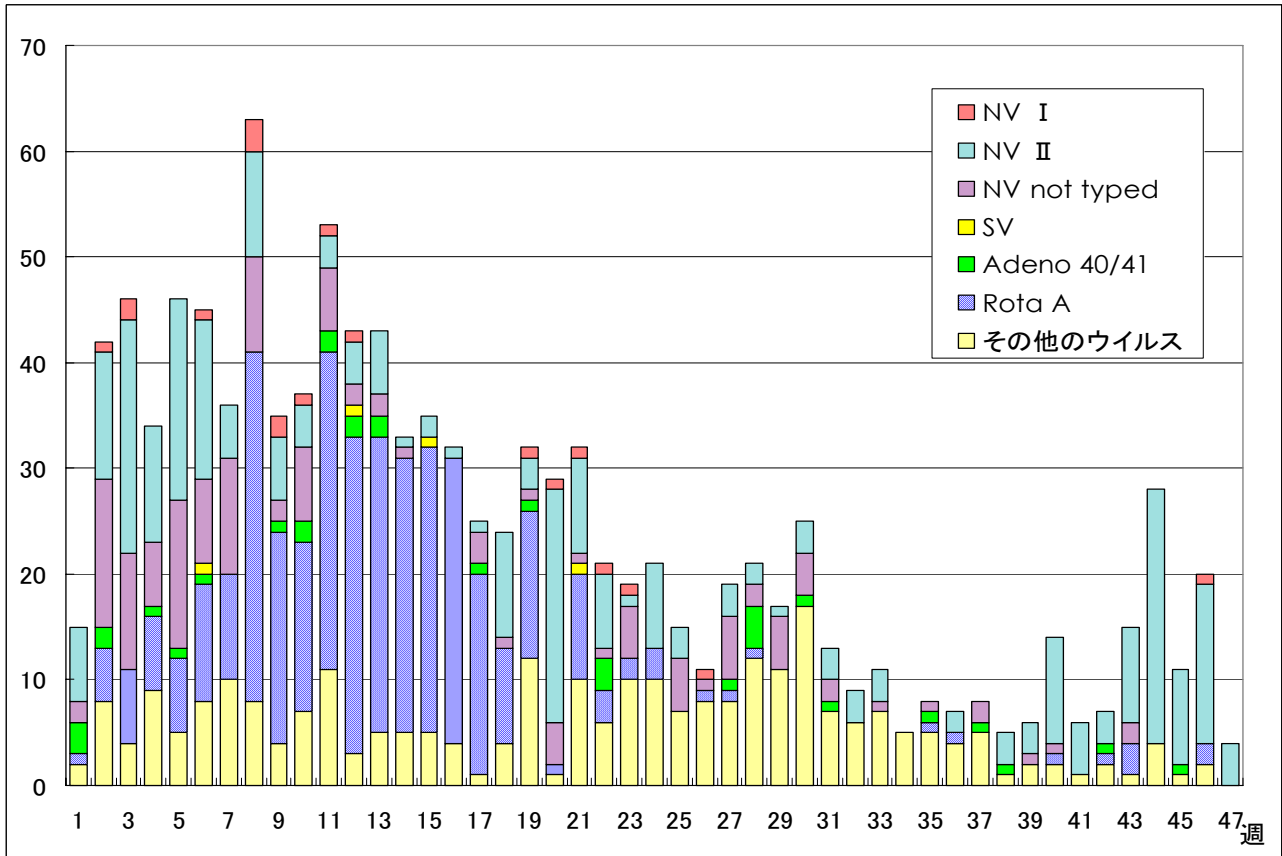
検出病原体 抗体		検体採取週								合計	
		2002年									
		43	44	45	46	47	48	49	50		
ウイルス	インフルエンザAソ連型										
	インフルエンザA香港型						1		10	11	
	インフルエンザB型						1	10	14	25	
	RSV	4	4		2	1			1	12	
	アデノ	2	3	5	2	8	6	6	4	36	
	エンテロ	3	8	2	5	2	1			21	
	ノーウォーク (SRSV)	1	18	24	43	93	65	13	42	299	
	ロタ					4	2		1	7	
	単純ヘルペス		1		1				2	4	
	水痘 帯状疱疹										
	EBV	1				1	1	3	2	8	
	CMV		2						2	4	
	HHV6/7	1	2		2	3			2	10	
	ムンプス										
	麻疹						1		2	3	
	パルボB19										
	分離型別	ポリオ1									
		ポリオ2			1						1
		アデノ1									
		アデノ2	1	1							2
		アデノ3	5		2				3		10
		エコー13									
	抗体	コクサッキーA6									
デング					1					1	
電顕	ツツガムシ										
細菌	カンピロバクター			2						2	
	サルモネラ										
	下痢原性大腸菌										
	エロモナス										
	O157										
	MRSAコアグラウゼ 型	1		1				2		4	
	MRSAコアグラウゼ 型	2	4	7	4	2	1	3	2	25	
	MRSAコアグラウゼ 型										
	MSSAコアグラウゼ 型						1			1	
	溶連菌 T-1型										
	溶連菌 T-3型			1				1	1	3	
	溶連菌 T-4型			1						1	
	溶連菌 T-6型										
	溶連菌 T-12型		1					1	1	3	
	溶連菌 T-22型										
	溶連菌 T-25型										
溶連菌 T-28型											
溶連菌 UT											
性感染症	梅毒				2	3	6	2	4	17	
	クラミジア抗体	20	25	12	26	58	77	67	77	362	
	クラミジア遺伝子	2	2	1	2	3	1			11	
	淋菌遺伝子		2	1	1					4	
	パピローマ	7	3	3	6	1	3	4		27	

臨床診断名別病原体検出結果 (2002年 43~ 50週)

臨床診断名 検出病原体	インフルエンザ (脳炎を 含む)	上気道炎	下気道炎	咽頭結膜熱	A群溶血性レンサ球菌咽頭炎	感染性胃腸炎	無菌性髄膜炎	脳炎	ヘルパンギーナ	手足口病	伝染性紅斑	発疹症	流行性耳下腺炎	口内炎	水痘	その他	合計
インフルエンザAソ連型																	
インフルエンザA香港型	11																11
インフルエンザB型	25																25
RSV		1	7													4	12
アデノ	1	3	12			7						3				10	36
アデノ1																	
アデノ2		1	1														2
アデノ3	3		3													4	10
エンテロ		2	5				3			1		2	2			6	21
エコー 13																	
コクサッキー A6																	
ポリオ 1																	
ポリオ 2						1											1
ムンプス																	
ノーウォーク (SRSV)						296										3	299
ロタ						6										1	7
単純ヘルペス	1									1						2	4
水痘 帯状疱疹																	
パルボ B19																	
カンピロバクター						2											2
サルモネラ																	
下痢原性大腸菌																	

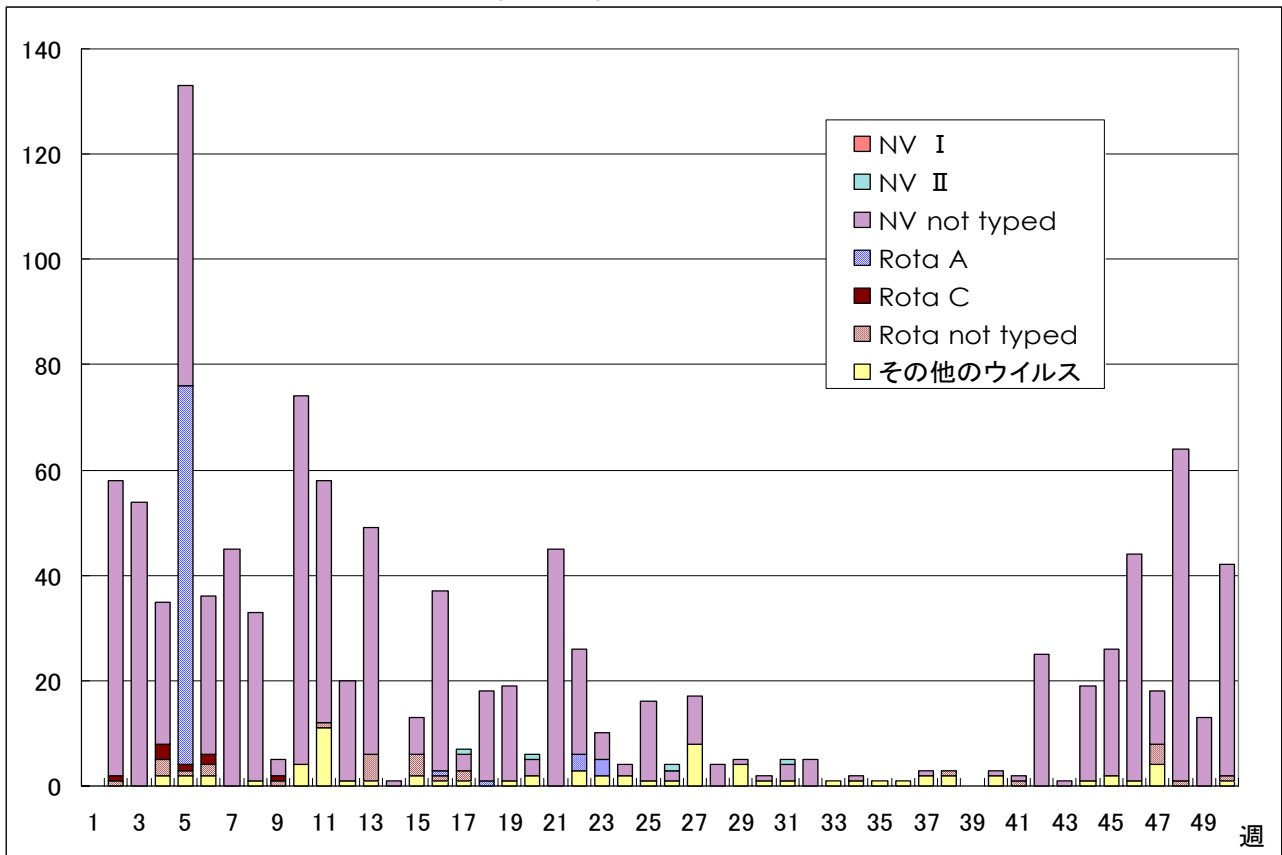
# 病原体グラフ (感染性胃腸炎)

感染性胃腸炎患者から検出されたウイルス (全国)



IASR 病原微生物検出情報 (2002年11月25日現在報告数)

感染性胃腸炎患者から検出されたウイルス (東京都)



ウイルス研究科 (集団発生を含む)

(注) NV: Norwalk virus (SRSV)

SV: Sapporo virus

年齢階級別累計表 (2002年 50週)

	インフル エンザ	咽頭 結膜熱	A群溶血性 レンサ球菌咽頭炎	感染性 胃腸炎	水痘	手足口病	伝染性 紅斑	突発性 発疹	百日咳	風疹	ヘルパン ギーナ	麻疹 (成人以外)	流行性 耳下腺炎	急性出血 性結膜炎	流行性 角結膜炎	不明 発疹症	M C L S
～6ヶ月				13	8			5									
～1歳				58	7		3	28								3	1
1歳	5	1		191	35	2		12				1	3				
2歳	6	1	1	168	20	2	2	1			2		3			3	
3歳	5		7	145	31	3	1	1					5				1
4歳	2	4	10	134	29	1	3						10			1	
5歳	4		13	116	28	1	3				1		6				
6歳	2		15	105	15		3						7			1	
7歳	8		11	61	8						3		3				
8歳	9		3	66	8	1	2					1	2				
9歳	4		3	47	4	1									1	1	
10～14歳	28		4	79	5	1						3	3		2		
15～19歳	5		1	32							1						
20～29歳	18		3	203	1					1	2	1			7		
30～39歳	14														9		
40～49歳	6																
50～59歳															2		
60～69歳	3																
70～79歳															1		
80歳以上																	
合計	119	6	71	1418	199	12	17	47	0	1	9	6	42	0	22	9	2
先週比	67	-13	-30	-257	-11	0	3	-36	0	1	1	3	-6	0	9	-3	2

注：小児科定点把握対象疾病のうち、「20～29歳」は「20歳以上」と読み替える。

眼科疾患のうち、「70～79歳」は「70歳以上」と読み替える。

保健所別累計表 (2002年 50週)

	インフル エンザ	咽頭 結膜熱	A群溶血性 レンサ球菌咽頭炎	感染性 胃腸炎	水痘	手足口病	伝染性 紅斑	突発性 発疹	百日咳	風疹	ヘルパン ギーナ	麻疹 (成人以外)	流行性 耳下腺炎	急性出血 性結膜炎	流行性 角結膜炎	不明 発疹症	MCLS	合計
千代田	1			13														14
中央区				35	5													40
みなと				24	2													26
新宿区				53	6		1	1			1		1		3	1		67
文京	5		1	15	1										3			25
台東	3		3	51	8	1	1	4										71
墨田区	1		1	40	2			2										46
江東区	1		8	18	3	1		1					3		7			42
品川区	1		3	79	5		2	3					1					94
目黒区	2		1	28	5		1											37
大田区	2	2	12	112	8		2	3					5		2	4	1	153
世田谷区	7	4	1	103	18	1	4	4				3				1	1	147
渋谷区	1		2	67	2													72
中野区	11		2	77	5		1						1					97
杉並	4		2	59	2			1				1	2					71
池袋	2			10	2										4			18
長崎				6	3													9
北区	7		4	60	3	1		4					5			1		85
荒川区	3			16											1			20
板橋区	1			30	3		1	3			1		1					40
練馬区	3		4	19	20			1		1			1					49
足立	1			57	5													63
葛飾	1		9	52	14	1		3			1		5					86
江戸川	26		14	95	8		1	1			1		1					147

保健所別累計表 (2002年 50週)

	インフル エンザ	咽頭 結膜熱	A群溶血性 レンサ球菌咽頭炎	感染性 胃腸炎	水痘	手足口病	伝染性 紅斑	突発性 発疹	百日咳	風疹	ヘルパン ギーナ	麻疹 (成人以外)	流行性 耳下腺炎	急性出血 性結膜炎	流行性 角結膜炎	不明 発疹症	MCLS	合計
多摩川	1			24	3			2					3					33
秋川	7		1	14									4					26
八王子	4			30	11		1	2			1	1	3					53
南多摩	1			37	5	2		4			4		1					54
町田	1			31		3												35
多摩立川	10		1	13	7													31
村山大和	2			23	4							1			2	1		33
府中小金井				9	1													10
狛江調布	1			18	6													25
三鷹武蔵野	3			24	15	1	2						1					46
多摩小平	2		1	29	8	1		2										43
多摩東村山	4		1	47	9			6					4			1		72
島しょ																		

東京都合計	119	6	71	1418	199	12	17	47	-	1	9	6	42	-	22	9	2	1980
定点当り報告数	0.67	0.04	0.50	9.99	1.40	0.08	0.12	0.33	-	0.01	0.06	0.04	0.30	-	1.57	0.06	0.01	

保健所別累計表 (定点当り) 2002年 50週

	インフル エンザ	咽頭 結膜熱	A群溶血性 レンサ球菌咽頭炎	感染性 胃腸炎	水痘	手足口病	伝染性 紅斑	突発性 発疹	百日咳	風疹	ヘルパン ギーナ	麻疹 (成人以外)	流行性 耳下腺炎	急性出血 性結膜炎	流行性 角結膜炎	不明 発疹症	MCLS
千代田	0.20			3.25													
中央区				11.67	1.67												
みなと				4.00	0.33												
新宿区				8.83	1.00		0.17	0.17			0.17		0.17		1.50	0.17	
文京	1.25		0.33	5.00	0.33										3.00		
台東	0.75		1.00	17.00	2.67	0.33	0.33	1.33									
墨田区	0.25		0.33	13.33	0.67			0.67									
江東区	0.25		2.67	6.00	1.00	0.33		0.33					1.00		7.00		
品川区	0.14		0.50	13.17	0.83		0.33	0.50					0.17				
目黒区	0.50		0.33	9.33	1.67		0.33										
大田区	0.20	0.22	1.33	12.44	0.89		0.22	0.33					0.56		2.00	0.44	0.11
世田谷区	0.78	0.50	0.13	12.88	2.25	0.13	0.50	0.50				0.38				0.13	0.13
渋谷区	0.20		0.50	16.75	0.50												
中野区	1.57		0.33	12.83	0.83		0.17						0.17				
杉並	0.57		0.33	9.83	0.33			0.17				0.17	0.33				
池袋	0.40			2.50	0.50										4.00		
長崎				6.00	3.00												
北区	1.40		1.00	15.00	0.75	0.25		1.00					1.25			0.25	
荒川区	1.00			8.00											1.00		
板橋区	0.14			5.00	0.50		0.17	0.50			0.17		0.17				
練馬区	0.50		0.80	3.80	4.00			0.20		0.20			0.20				
足立	0.20			14.25	1.25												
葛飾	0.20		2.25	13.00	3.50	0.25		0.75			0.25		1.25				
江戸川	5.20		3.50	23.75	2.00		0.25	0.25			0.25		0.25				



保健所別累計表 (定点当り) 2002年 50週

	インフル エンザ	咽頭 結膜熱	A群溶血性 レンサ球菌咽頭炎	感染性 胃腸炎	水痘	手足口病	伝染性 紅斑	突発性 発疹	百日咳	風疹	ヘルパン ギーナ	麻疹 (成人以外)	流行性 耳下腺炎	急性出血 性結膜炎	流行性 角結膜炎	不明 発疹症	MCLS
多摩川	0.25			8.00	1.00			0.67					1.00				
秋川	2.33		0.50	7.00									2.00				
八王子	1.33			15.00	5.50		0.50	1.00			0.50	0.50	1.50				
南多摩	0.25			12.33	1.67	0.67		1.33			1.33		0.33				
町田	0.33			15.50		1.50											
多摩立川	2.00		0.25	3.25	1.75												
村山大和	0.67			11.50	2.00							0.50			2.00	0.50	
府中小金井				3.00	0.33												
狛江調布	0.25			6.00	2.00												
三鷹武蔵野	0.60			6.00	3.75	0.25	0.50						0.25				
多摩小平	0.50		0.33	9.67	2.67	0.33		0.67									
多摩東村山	1.00		0.33	15.67	3.00			2.00					1.33			0.33	
島しょ																	

東京都合計	119	6	71	1418	199	12	17	47	-	1	9	6	42	-	22	9	2
定点当り報告数	0.67	0.04	0.50	9.99	1.40	0.08	0.12	0.33	-	0.01	0.06	0.04	0.30	-	1.57	0.06	0.01