

2002年第52週報告分

- 発生動向総覧 / 調査票通信
- 全数届出患者数一覧表
- 定点報告疾病集計表
- 疾病別グラフ(四類定点週報告分)
- 病原体検出情報(表・グラフ)
 — 感染性胃腸炎 —
- 年齢階級別累計表
- 保健所別累計表
- 保健所別定点当たり累計表

東京都医師会感染症予防検討委員会

事務局:東京都立衛生研究所疫学情報室

電話:03-3363-3213(直通)

FAX:03-5332-7365

E-mail: idsc@tokyo-eiken.go.jp

アドレス: www.tokyo-eiken.go.jp/IDSC/



(全数情報)

- ・細菌性赤痢が1件報告された。フレキシネル菌(推定感染地:ベトナム)である。
- ・アメーバ赤痢が4件報告された。推定感染地はベトナム1件、国内2件、不明1件で、推定感染経路は経口感染2件、異性間性的接触1件、不明1件である。
- ・急性ウイルス性肝炎が1件報告された。A型(経口感染)で、牡蠣による国内感染が推定されている。
- ・クロイツフェルト・ヤコブ病が1件報告された。孤発性で、臨床診断で決定された。感染経路は不明である。
- ・梅毒が2件報告された。早期顕症梅毒 1件、無症候梅毒1件で、推定感染経路は同性間性的接触1件、不明1件である。
- ・バンコマイシン耐性腸球菌感染症が1件報告された。遺伝子型はvanCで、結腸がんで入院中の76歳男性より検出された。
- ・マラリアが1件報告された。熱帯熱マラリアで、推定感染地はナイジェリアである。
(推定される感染地は医師の届出によるものです)

(定点情報)

- ・インフルエンザが増加している。
- ・感染性胃腸炎は減少しているが、今後の推移を見る必要がある。

(病原体情報)

- ・定点から搬入された2名の検体からA香港型インフルエンザウイルスの遺伝子が、1名の検体からB型インフルエンザウイルスの遺伝子が検出された。
- ・胃腸炎集団発生の19例において、患者96名からNV(SRSV)が検出された。
- ・感染性胃腸炎等4名のふん便よりPCR法によりNV(SRSV)の遺伝子が検出された。
- ・多摩地域の定点から搬入された感染性胃腸炎患者2名のふん便より、NV(SRSV)が検出された。
- ・クラミジア・トラコマチス特異抗体が29検体中9件検出され、淋菌遺伝子が30検体中1件検出された。
- ・菌株で搬入されたA群溶血性レンサ球菌8例のT型は1型が2株、11型が2株、12型が4株であった。

中野区

- ・7歳と9歳のインフルエンザは中野在住でなく、他の区域より実家へと帰ってきた人達です。
- ・生がき(やきとり)摂食後に食中毒、家族性発生例あり。
- rapid viewにてインフルエンザ陽性を示した例4件あったが、全般的流行の印象はなかった。

台東区

- ・細気管支炎の乳幼児が増加しました。
- ・インフルエンザ1歳女子、4歳男子ともにA型(+)。

世田谷

- ・インフルエンザ迅速テストA型5件(7ヶ月男、1歳男女、8歳男、10歳男)。
- ・麻疹6歳男H10.2 予防注射済み。麻疹16歳麻疹S61.6 予防注射済み。いずれも麻疹単独。症状はカタル期等なく、結膜疹も認めない。3日位の経過で治癒し、色素沈着を残した。
- 4歳インフルエンザは駒沢地区。迅速検査で陽性、型不明。又、同地区で数人検査したが陰性であった。

府中小金井

- ・インフルエンザ疑の2件中、17歳女子の1件はPCR法によりAH3型が検出された。

多摩東村山

- ・インフルエンザ12件中、A型5件、B型5件(キャピリアFluAB確定診断)、2件は臨床診断です。
- ・インフルエンザ3件中A型3件です。

全数届出患者数一覧表 2002年52週

分類	疾病名	東京都分(報告週)					全国分(診断週)	
		49週	50週	51週	52週	年累計	52週	年累計
一類	エボラ出血熱							
	クミア・コンゴ出血熱							
	ペスト							
	マ・ルブルグ病							
	ラッサ熱							
二類	コレラ					14		51
	細菌性赤痢	3	4	3	1	112	5	693
	腸チフス					22		62
	パラチフス					11		33
	急性灰白髄炎							
	ジフテリア							
三類	腸管出血性大腸菌感染症	3		2		183	10	3132
四類 (全数届出)	アメ-バ赤痢	2	3	3	4	126	7	453
	エキノкокクス症							9
	黄熱							
	オウム病					5		55
	回歸熱							
	ウイルス性肝炎(急性肝炎)	1		2	1	160	3	915
	Q熱	5				36		46
	狂犬病							
	クリプトスポリジウム症					4		108
	クロイツフェルト・ヤコブ病		2		1	13	2	146
	劇症型溶血性レンサ球菌感染症			1		13		90
	後天性免疫不全症候群	7	3	5		368	4	888
	コクシジオイデス症							3
	ジアルジア症	1				46	1	115
	腎症候性出血熱							
	髄膜炎菌性髄膜炎					1		8
	先天性風疹症候群							1
	炭疽							
	ツツガムシ病					6	5	329
	デング熱	1	1			17		50
	日本紅斑熱							36
	日本脳炎							8
	乳児ボツリヌス症							
	梅毒	1	1	2	2	61	1	561
	破傷風					6	1	105
	バンコマイシン耐性腸球菌感染症	1			1	9		43
	ハンタウイルス肺症候群							
	Bウイルス病							
	ブルセラ症					1		1
	発疹チフス							
マラリア				1	29	1	78	
ライム病					2		15	
レジオネラ症					19		166	
ウエストナイル熱								

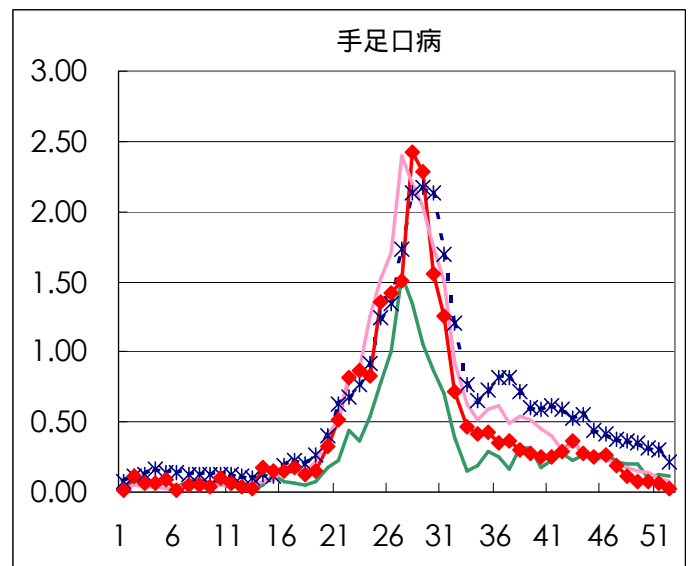
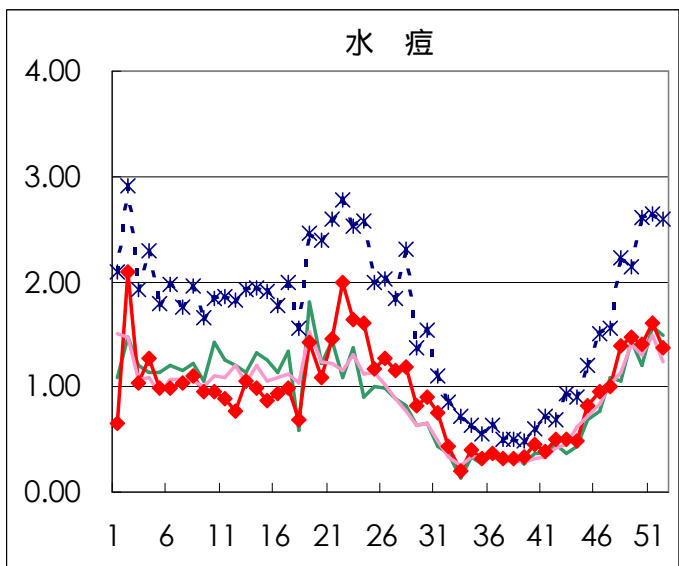
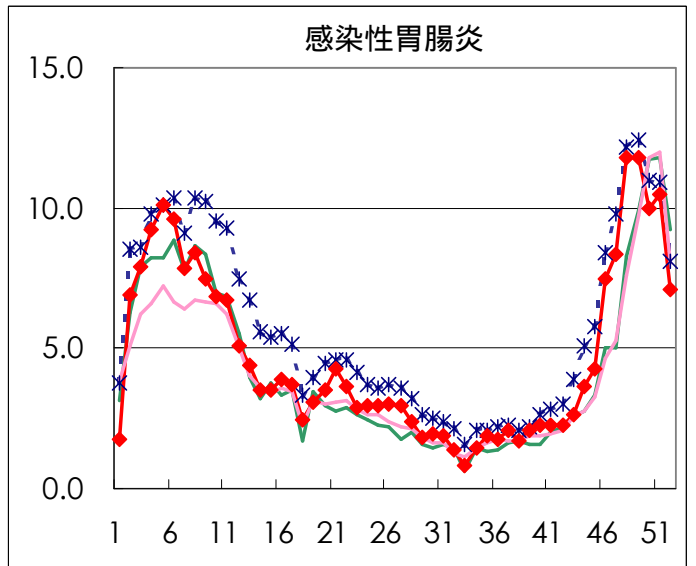
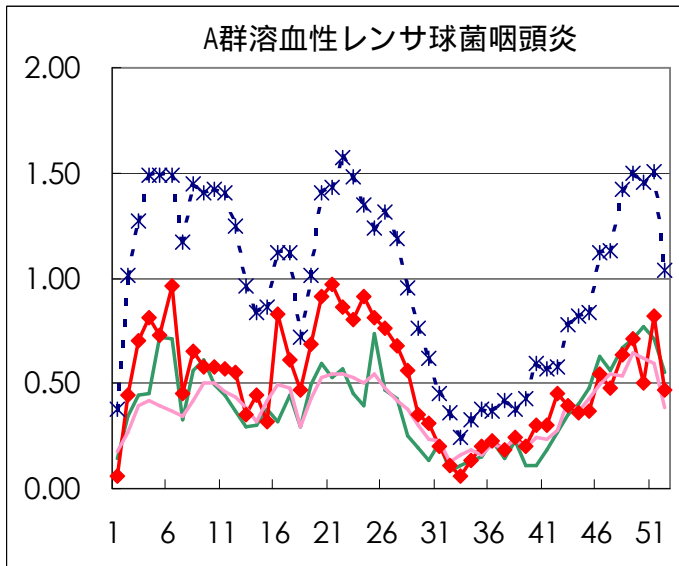
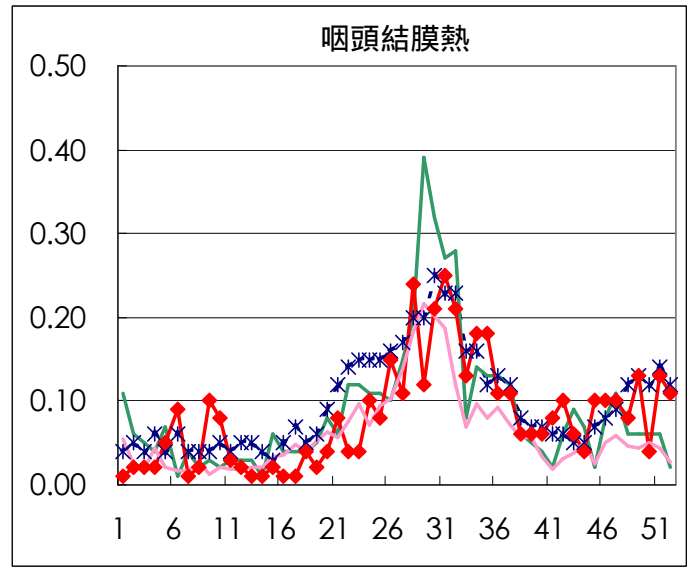
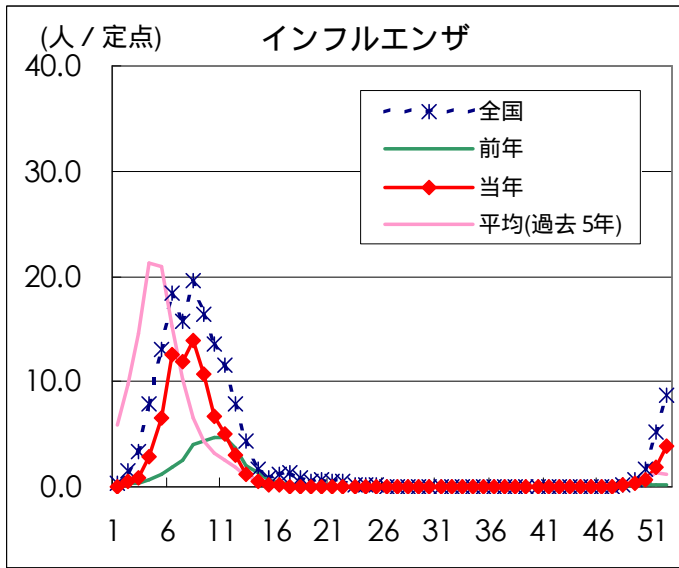
医師からの追加届出により増加することがあります(2003/01/08集計)。

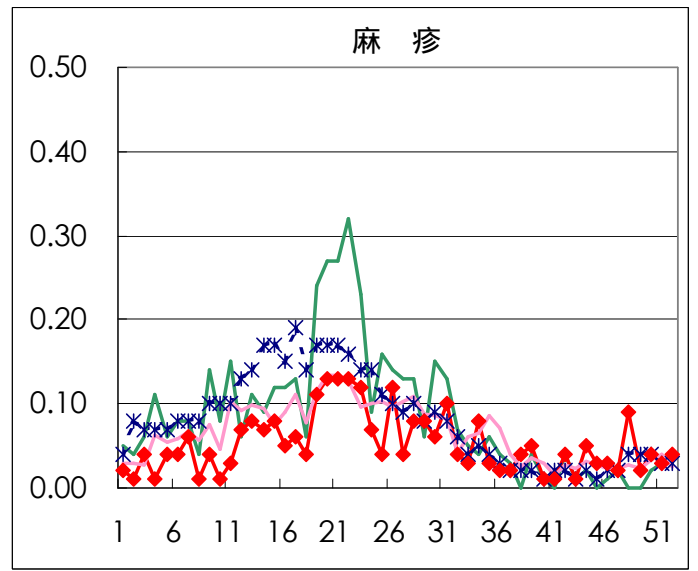
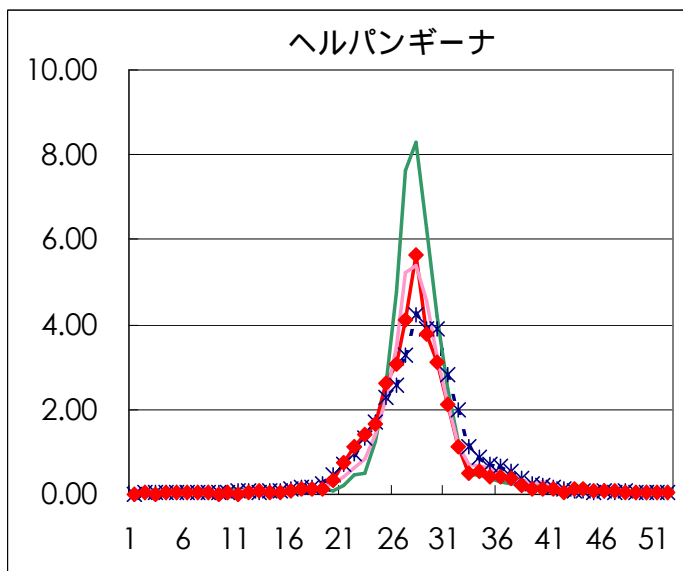
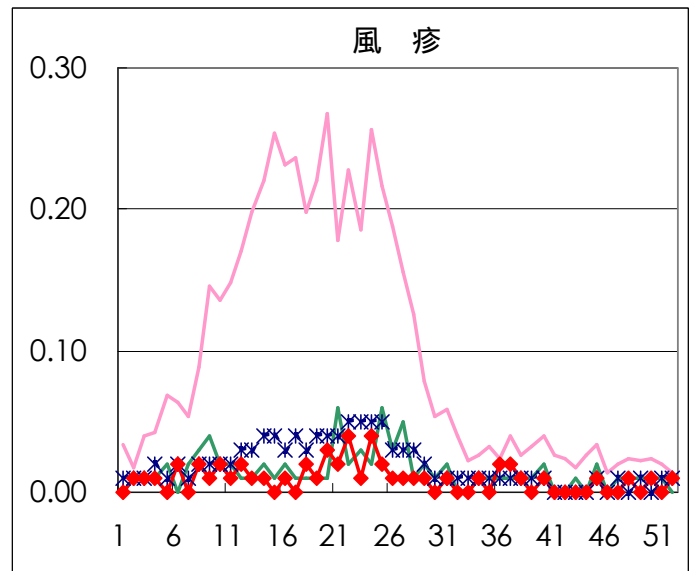
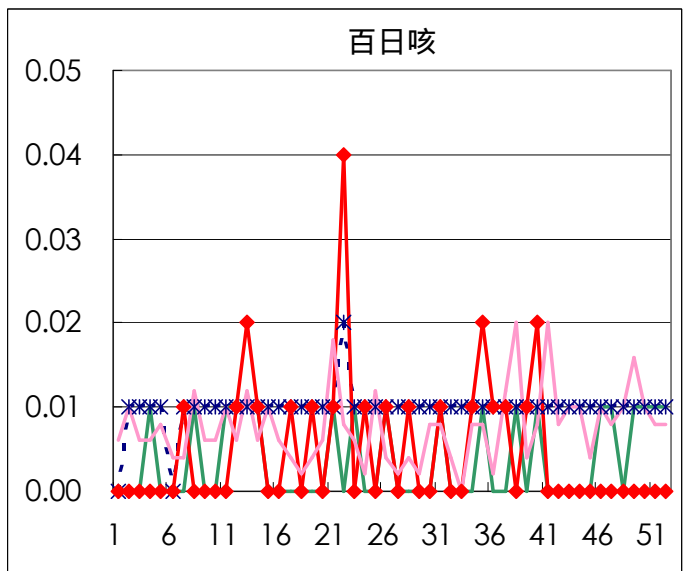
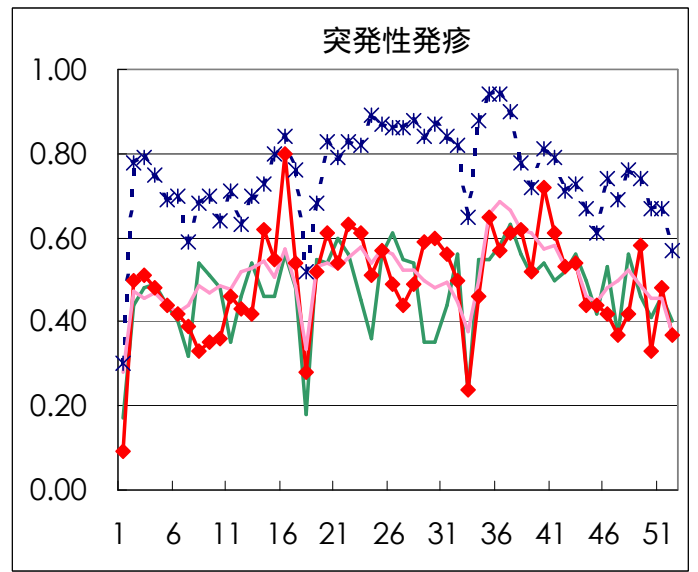
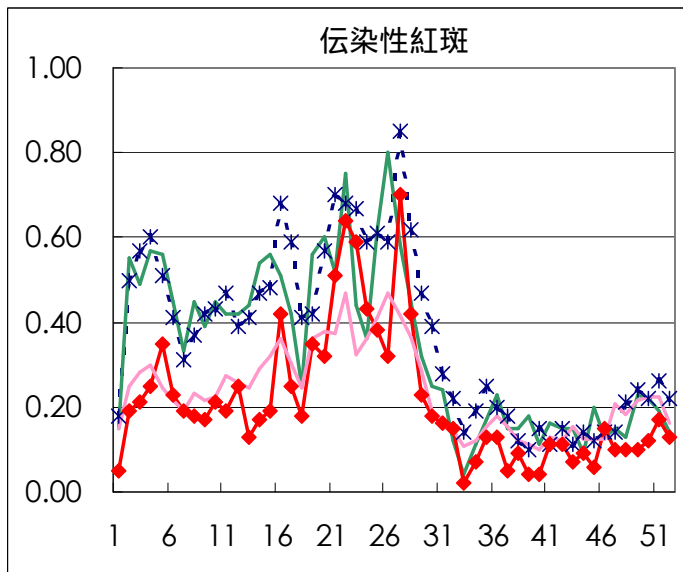
定点報告疾病集計表（男女別）

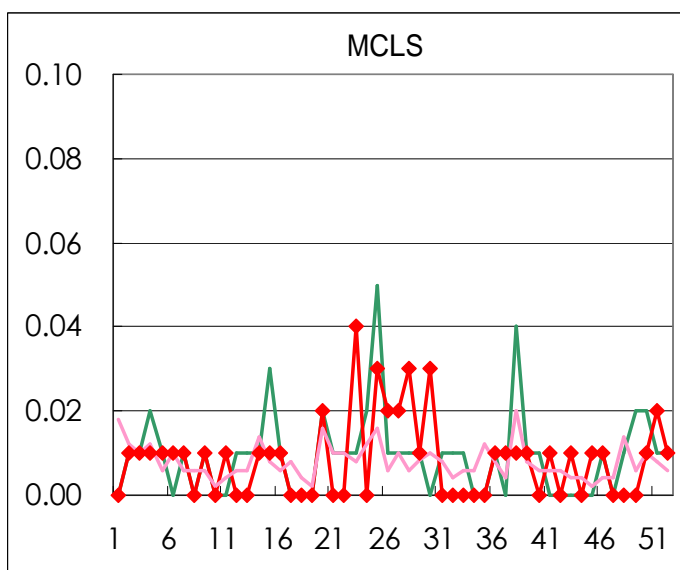
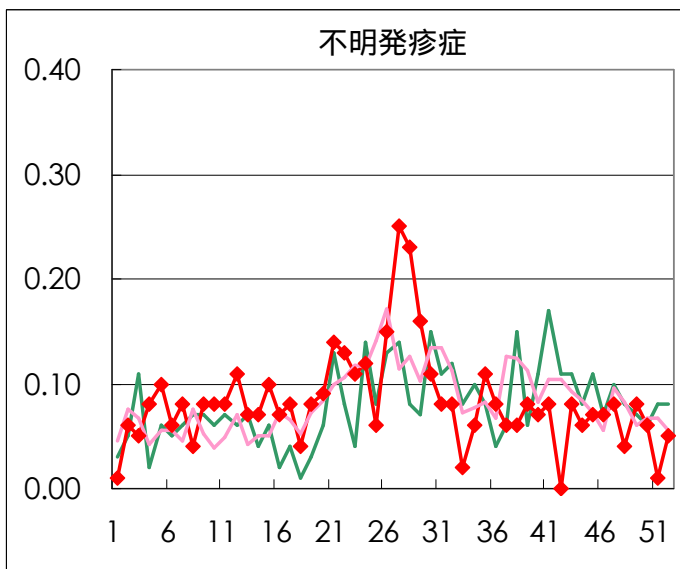
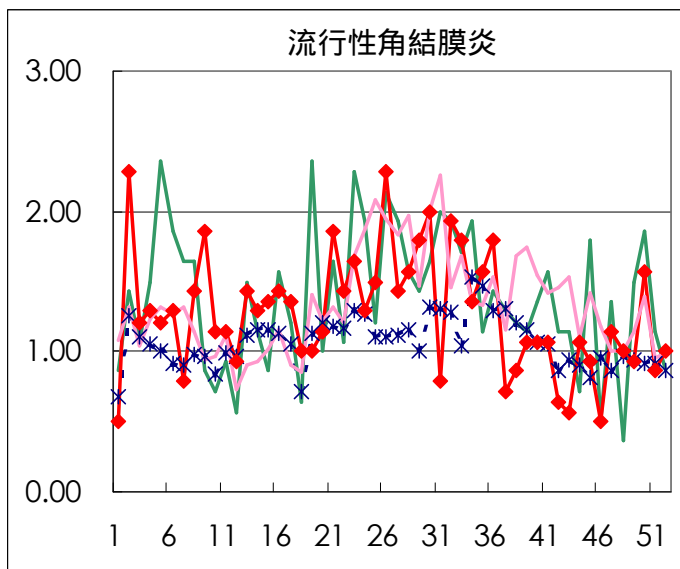
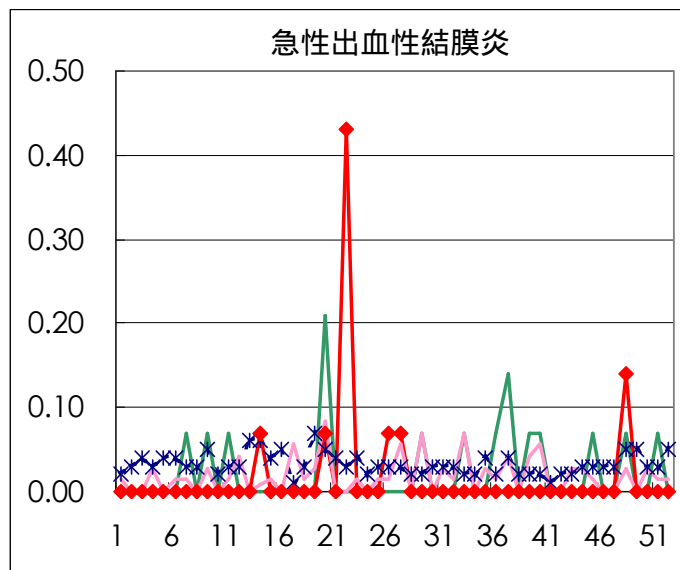
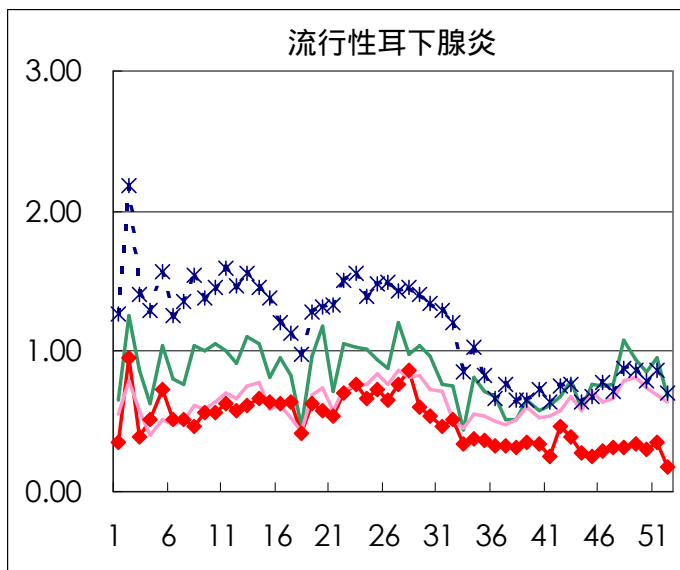
疾病名	性	2002年 週				累計
		49	50	51	52	
インフルエンザ	男	29	59	167	356	611
	女	23	60	164	353	600
咽頭結膜熱	男	7	5	6	9	27
	女	12	1	12	6	31
A群溶血性レンサ球菌咽頭炎	男	58	43	61	35	197
	女	43	28	55	33	159
感染性胃腸炎	男	855	697	714	501	2767
	女	820	721	771	521	2833
水痘	男	114	101	117	110	442
	女	96	98	111	90	395
手足口病	男	5	5	6	3	19
	女	7	7	3	1	18
伝染性紅斑	男	8	6	15	9	38
	女	6	11	9	11	37
突発性発疹	男	42	27	33	30	132
	女	41	20	35	26	122
百日咳	男					
	女					
風疹	男		1		1	2
	女				1	1
ヘルパンギーナ	男	4	6	3	4	17
	女	4	3	2	4	13
麻疹(成人以外)	男	2	5	3	3	13
	女	1	1	1	2	5
流行性耳下腺炎	男	32	23	27	14	96
	女	16	19	23	11	69
不明発疹症	男	6	5	1	5	17
	女	6	4		2	12
M C L S	男		2	3	2	7
	女					
急性出血性結膜炎	男					
	女					
流行性角結膜炎	男	8	8	5	9	30
	女	5	14	7	5	31
急性脳炎（日本脳炎を除く）	男					
	女					
細菌性髄膜炎	男	1	1			2
	女					
無菌性髄膜炎	男			1		1
	女	1	1			2
マイコプラズマ肺炎	男	2	4	2	3	11
	女	3	5		3	11
クラミジア肺炎（オウム病は除く）	男					
	女					
成人麻疹	男	1		1		2
	女			1		1

「累計」欄は、当週を含む過去4週分の合計を示したものです。空欄は、報告がなかったことを示しています。

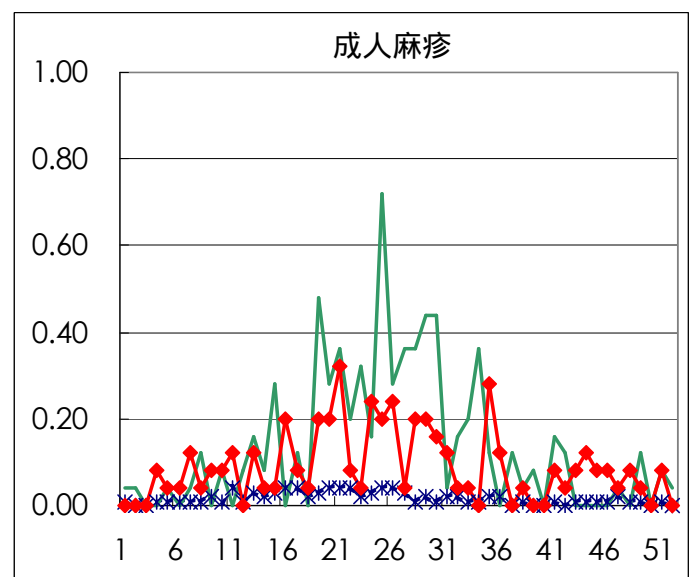
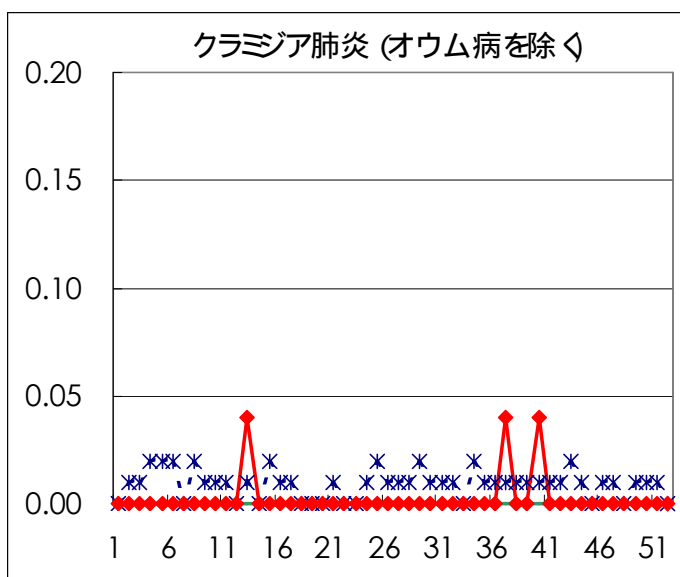
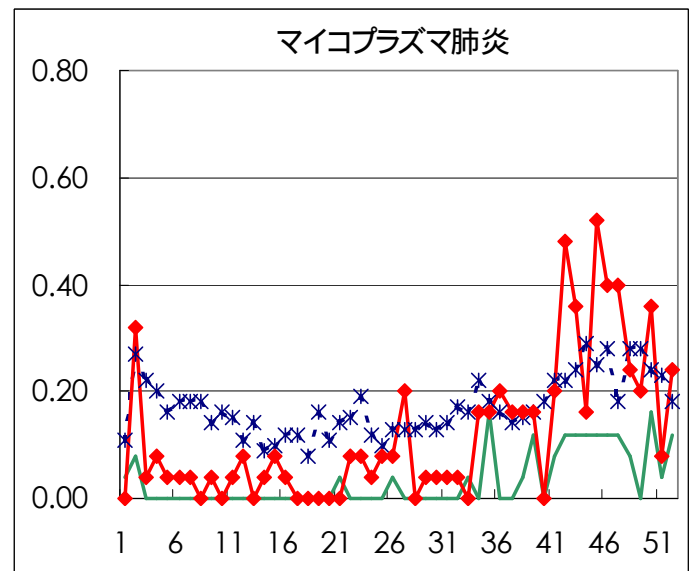
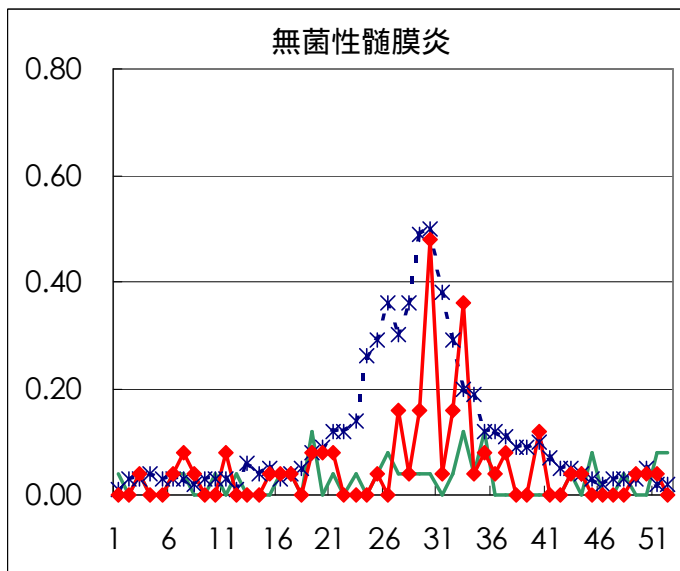
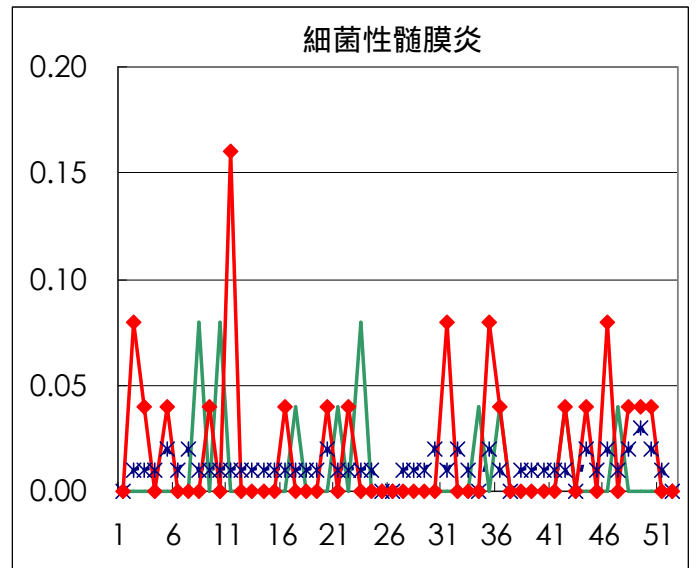
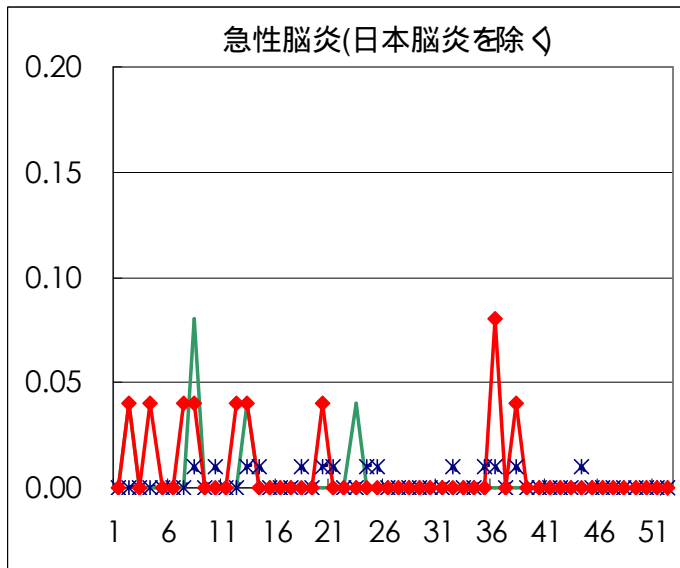
疾病別グラフ (四類定点週報告分)







疾病別の定点医療機関数	
疾病	医療機関数
インフルエンザ	178
急性出血性結膜炎	14
流行性角結膜炎	25
急性脳炎	
細菌性髄膜炎	
無菌性髄膜炎	
マイコプラズマ肺炎	
クラミジア肺炎	
成人麻疹	
上記を除く疾病	142



病原体検出情報

週別病原体 抗体検出結果 (2002年 45~ 52週)

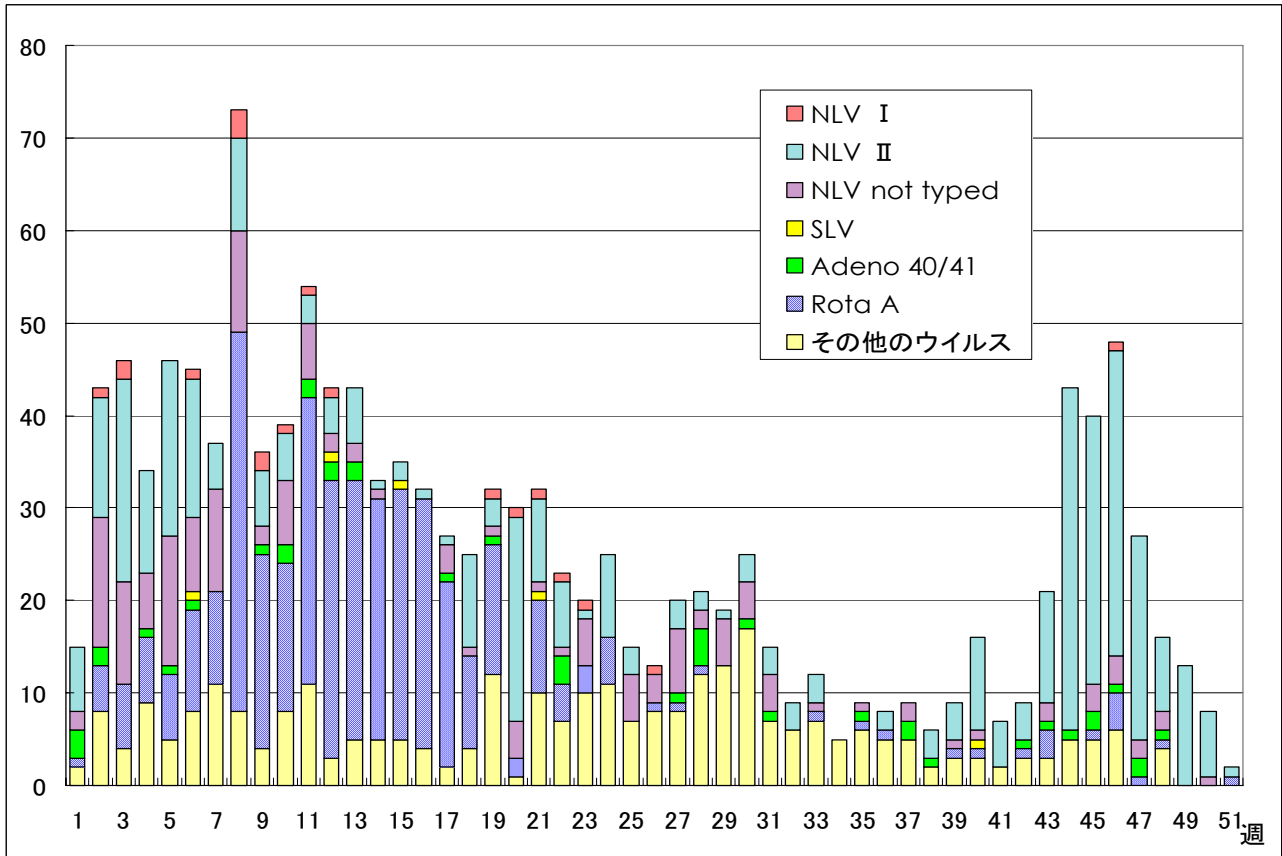
検出病原体 抗体		検体採取週								合計	
		2002年									
		45	46	47	48	49	50	51	52		
ウイルス	インフルエンザAソ連型										
	インフルエンザA香港型				1		10	10	2	23	
	インフルエンザB型				1	10	14	6	1	32	
	RSV		2	1			1			4	
	アデノ	5	2	8	6	6	4	4	1	36	
	エンテロ	2	5	2	1					10	
	ノーウォーク (SRSV)	24	43	93	65	13	42	106	113	499	
	ロタ			4	2		2			8	
	単純ヘルペス		1				2		1	4	
	水痘 帯状疱疹							1	1	2	
	EBV			1	1	3	2	1		8	
	CMV						2			2	
	HHV6/7		2	3			2		3	10	
	ムンプス										
	麻疹				1		2		1	4	
	パルボB19							1	1	2	
	分離型別	ポリオ1									
		ポリオ2	1								1
		アデノ1									
		アデノ2									
		アデノ3	2			1	3				6
		エコー13									
		コクサッキーA6									
抗体	デング		1							1	
	ツツガムシ										
電顕											
細菌	カンピロバクター	2								2	
	サルモネラ										
	下痢原性大腸菌										
	エロモナス										
	O157										
	MRSAコアグラウゼ 型	1				2		1		4	
	MRSAコアグラウゼ 型	7	4	2	1	3	2	1		20	
	MRSAコアグラウゼ 型							1		1	
	MSSAコアグラウゼ 型				1			1		2	
	溶連菌 T-1型								2	2	
	溶連菌 T-3型	1				1	1			3	
	溶連菌 T-4型	1								1	
	溶連菌 T-6型										
	溶連菌 T-12型				1	1			4	6	
	溶連菌 T-22型										
	溶連菌 T-25型										
	溶連菌 T-28型										
溶連菌 UT											
性感染症	梅毒		2	3	6	2	4	1		18	
	クラミジア抗体	12	26	58	77	67	77	28	9	354	
	クラミジア遺伝子	1	2	3	1					7	
	淋菌遺伝子	1	1					1	1	4	
	パピローマ	3	6	1	3	4			12	29	

臨床診断名別病原体検出結果 (2002年 45~ 52週)

臨床診断名 検出病原体	インフルエンザ (脳炎を 含む)	上気道炎	下気道炎	咽頭結膜熱	A群溶血性レンサ球菌咽頭炎	感染性胃腸炎	無菌性髄膜炎	脳炎	ヘルパンギーナ	手足口病	伝染性紅斑	発疹症	流行性耳下腺炎	口内炎	水痘	その他	合計
インフルエンザAソ連型																	
インフルエンザA香港型	23																23
インフルエンザB型	32																32
RSV		1	3														4
アデノ	1	2	12		6						3					12	36
アデノ1																	
アデノ2																	
アデノ3	3		2													1	6
エンテロ		1	1							1		2	2			3	10
エコー 13																	
コクサッキー A6																	
ポリオ 1																	
ポリオ 2					1												1
ムンプス																	
ノーウォーク (SRSV)					496											3	499
ロタ					6											2	8
単純ヘルペス	1									1						2	4
水痘 帯状疱疹															2		2
パルボ B19											2						2
カンピロバクター						2											2
サルモネラ																	
下痢原性大腸菌																	

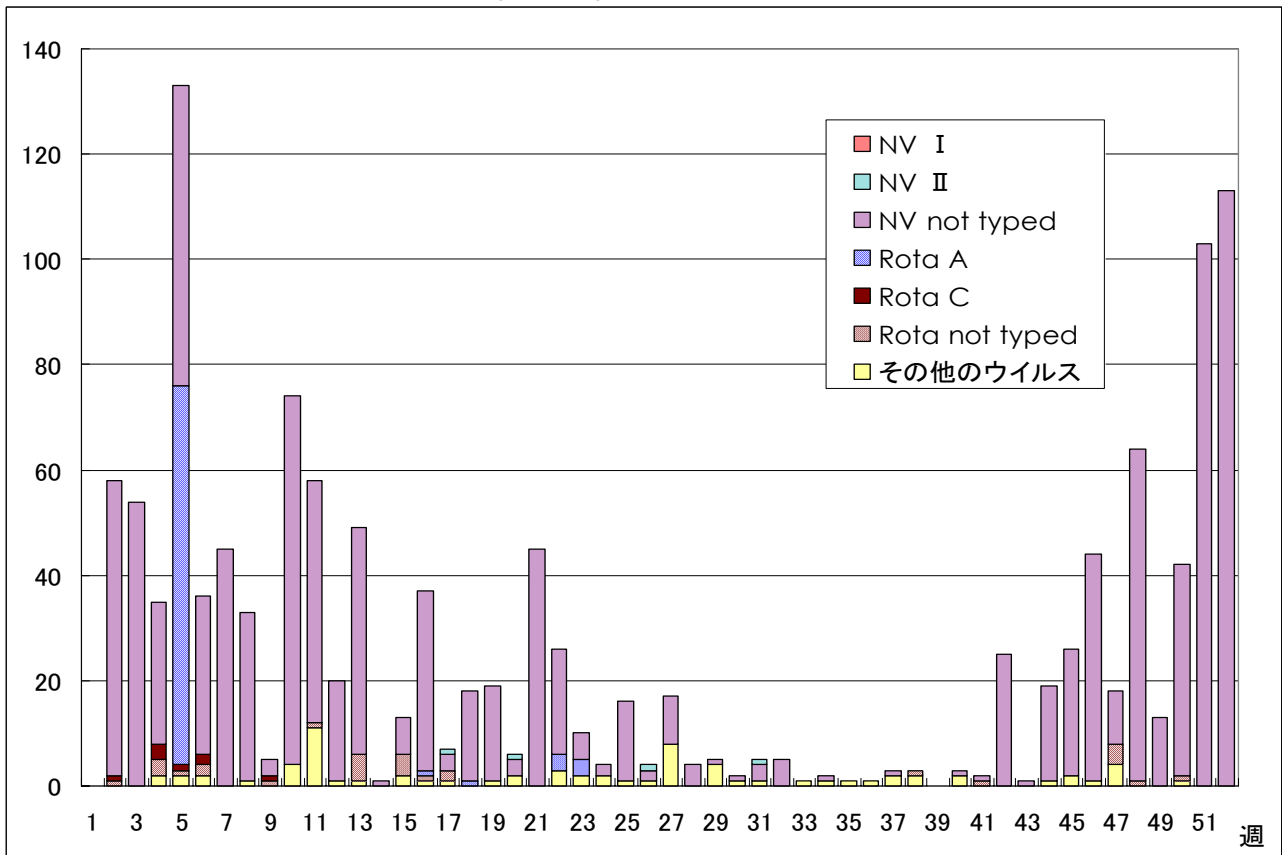
病原体グラフ (感染性胃腸炎)

感染性胃腸炎患者から検出されたウイルス (全国)



LASR 病原微生物検出情報 (2002年12月24日現在報告数)

感染性胃腸炎患者から検出されたウイルス (東京都)



ウイルス研究科/微生物研究科 (集団発生を含む)

(注) NV: Norwalk virus (SRSV)

SV: Sapporo virus

年齢階級別累計表 (2002年 52週)

	インフル エンザ	咽頭 結膜熱	A群溶血性 レンサ球菌咽頭炎	感染性 胃腸炎	水痘	手足口病	伝染性 紅斑	突発性 発疹	百日咳	風疹	ヘルパン ギーナ	麻疹 (成人以外)	流行性 耳下腺炎	急性出血 性結膜炎	流行性 角結膜炎	不明 発疹症	M C L S
～6ヶ月	7			10	2			4								1	
～1歳	15		1	47	7			33								2	
1歳	37	4	1	98	42	1		17			1					2	1
2歳	30	1	3	107	41	1	1	1		1	1		1			1	
3歳	41	3	6	98	30		4						5				
4歳	52	5	9	91	25		1	1				1	4		1	1	1
5歳	22		8	72	23		3						4				
6歳	23		7	63	10	1	3					2	2				
7歳	34		8	43	8	1	1				1		4				
8歳	25	1	13	46	7		2					1	1		1		
9歳	19		4	35	2		3			1	1		2				
10～14歳	88	1	3	69	2		1								1		
15～19歳	56		1	27	1						1	1			1		
20～29歳	91		4	216			1				3		2		3		
30～39歳	90														6		
40～49歳	41																
50～59歳	26														1		
60～69歳	9																
70～79歳	2																
80歳以上	1																
合計	709	15	68	1022	200	4	20	56	0	2	8	5	25	0	14	7	2
先週比	378	-3	-48	-463	-28	-5	-4	-12	0	2	3	1	-25	0	2	6	-1

注：小児科定点把握対象疾病のうち、「20～29歳」は「20歳以上」と読み替える。

眼科疾患のうち、「70～79歳」は「70歳以上」と読み替える。

保健所別累計表 (2002年 52週)

	インフル エンザ	咽頭 結膜熱	A群溶血性 レンサ球菌咽頭炎	感染性 胃腸炎	水痘	手足口病	伝染性 紅斑	突発性 発疹	百日咳	風疹	ヘルパン ギーナ	麻疹 (成人以外)	流行性 耳下腺炎	急性出血 性結膜炎	流行性 角結膜炎	不明 発疹症	MCLS	合計
千代田	7			7				1										15
中央区	13		2	11	9			2				1						38
みなと	11	9	7	16	4			2		1					3	1		54
新宿区	23		1	45	7		1	1		1					2			81
文京	19			13	3													35
台東	16		5	46	9			7										83
墨田区	19		1	17	2													39
江東区	13		3	20	2		1	1			1		3					44
品川区	15			34	9		1	2										61
目黒区	22		1	14	4		1	3										45
大田区	19		16	92	9		4				1		1		3		1	146
世田谷区	23	6	1	55	10		2	5				3						105
渋谷区	58			41	1		2	2										104
中野区	39			67	3	1		1					1					112
杉並	2		1	35	1			1										40
池袋	10			4	1										3			18
長崎				6	2			1										9
北区	47		4	41	4	1		6										103
荒川区	13		1	8	2		1				1							26
板橋区	23			40	2		1	1					1					68
練馬区	39		1	22	10		3	2					1				1	79
足立	9		1	43	2		1											56
葛飾	17		4	37	15	1		3			1		5			2		85
江戸川	20		9	45	11								1					86

保健所別累計表 (2002年 52週)

	インフル エンザ	咽頭 結膜熱	A群溶血性 レンサ球菌咽頭炎	感染性 胃腸炎	水痘	手足口病	伝染性 紅斑	突発性 発疹	百日咳	風疹	ヘルパン ギーナ	麻疹 (成人以外)	流行性 耳下腺炎	急性出血 性結膜炎	流行性 角結膜炎	不明 発疹症	MCLS	合計
多摩川	4		1	10	8								3					26
秋川	28			22	4			1					3					58
八王子	12			30	6							1	1					50
南多摩	22			31	11		2	2			4		1					73
町田	18			29	1			1								3		52
多摩立川	39		1	13	2	1		1					2					59
村山大和	8			10	3			1							3			25
府中小金井	28			6	3			1					1					39
狛江調布	10		3	10	8			4										35
三鷹武蔵野	22			35	13													70
多摩小平	26		3	25	6			2					1					63
多摩東村山	15		2	42	13			2								1		75
島しょ																		

東京都合計	709	15	68	1022	200	4	20	56	-	2	8	5	25	-	14	7	2	2157
定点当り報告数	3.98	0.11	0.48	7.20	1.41	0.03	0.14	0.39	-	0.01	0.06	0.04	0.18	-	1.00	0.05	0.01	

保健所別累計表 (定点当り) 2002年 52週

	インフル エンザ	咽頭 結膜熱	A群溶血性 レンサ球菌咽頭炎	感染性 胃腸炎	水痘	手足口病	伝染性 紅斑	突発性 発疹	百日咳	風疹	ヘルパン ギーナ	麻疹 (成人以外)	流行性 耳下腺炎	急性出血 性結膜炎	流行性 角結膜炎	不明 発疹症	MCLS
千代田	1.40			1.75				0.25									
中央区	3.25		0.67	3.67	3.00			0.67				0.33					
みなと	1.57	1.50	1.17	2.67	0.67			0.33		0.17					3.00	0.17	
新宿区	3.29		0.17	7.50	1.17		0.17	0.17		0.17					1.00		
文京	4.75			4.33	1.00												
台東	4.00		1.67	15.33	3.00			2.33									
墨田区	4.75		0.33	5.67	0.67												
江東区	3.25		1.00	6.67	0.67		0.33	0.33			0.33		1.00				
品川区	2.14			5.67	1.50		0.17	0.33									
目黒区	5.50		0.33	4.67	1.33		0.33	1.00									
大田区	1.90		1.78	10.22	1.00		0.44				0.11		0.11		3.00		0.11
世田谷区	2.56	0.75	0.13	6.88	1.25		0.25	0.63				0.38					
渋谷区	11.60			10.25	0.25		0.50	0.50									
中野区	5.57			11.17	0.50	0.17		0.17					0.17				
杉並	0.29		0.17	5.83	0.17			0.17									
池袋	2.00			1.00	0.25										3.00		
長崎				6.00	2.00			1.00									
北区	9.40		1.00	10.25	1.00	0.25		1.50									
荒川区	4.33		0.50	4.00	1.00		0.50				0.50						
板橋区	3.29			6.67	0.33		0.17	0.17					0.17				
練馬区	6.50		0.20	4.40	2.00		0.60	0.40					0.20				0.20
足立	1.80		0.25	10.75	0.50		0.25										
葛飾	3.40		1.00	9.25	3.75	0.25		0.75			0.25		1.25			0.50	
江戸川	4.00		2.25	11.25	2.75								0.25				

保健所別累計表 (定点当り) 2002年 52週

	インフル エンザ	咽頭 結膜熱	A群溶血性 レンサ球菌咽頭炎	感染性 胃腸炎	水痘	手足口病	伝染性 紅斑	突発性 発疹	百日咳	風疹	ヘルパン ギーナ	麻疹 (成人以外)	流行性 耳下腺炎	急性出血 性結膜炎	流行性 角結膜炎	不明 発疹症	MCLS
多摩川	1.00		0.33	3.33	2.67								1.00				
秋川	9.33			11.00	2.00			0.50					1.50				
八王子	4.00			15.00	3.00							0.50	0.50				
南多摩	5.50			10.33	3.67		0.67	0.67			1.33		0.33				
町田	6.00			14.50	0.50			0.50								1.50	
多摩立川	7.80		0.25	3.25	0.50	0.25		0.25					0.50				
村山大和	2.67			5.00	1.50			0.50							3.00		
府中小金井	7.00			2.00	1.00			0.33					0.33				
狛江調布	2.50		1.00	3.33	2.67			1.33									
三鷹武蔵野	4.40			8.75	3.25												
多摩小平	6.50		1.00	8.33	2.00			0.67					0.33				
多摩東村山	3.75		0.67	14.00	4.33			0.67								0.33	
島しょ																	

東京都合計	709	15	68	1022	200	4	20	56	-	2	8	5	25	-	14	7	2
定点当り報告数	3.98	0.11	0.48	7.20	1.41	0.03	0.14	0.39	-	0.01	0.06	0.04	0.18	-	1.00	0.05	0.01