

2003年第1週報告分

- 発生動向総覧 / 調査票通信
- 全数届出患者数一覧表
- 定点報告疾病集計表
- 疾病別グラフ(四類定点週報告分)
- 年齢階級別累計表
- 保健所別累計表
- 保健所別定点当たり累計表

東京都医師会感染症予防検討委員会

事務局:東京都立衛生研究所疫学情報室

電話:03-3363-3213(直通)

FAX:03-5332-7365

E-mail: idsc@tokyo-eiken.go.jp

アドレス: www.tokyo-eiken.go.jp / IDSC /



発生動向総覧 (東京都) 1週分

(全数情報)

・腸管出血性大腸菌感染症が1件報告された。O157(VT産生株)である。入院をしているが、HUSの発症はなかった。

(推定される感染地は医師の届出によるものです)

(定点情報)

・各疾患とも報告数が少ないが、年末年始で医療機関の多くが休みだったためと考えられる。

(病原体情報)

・多摩地域の定点から搬入された7名の咽頭拭い液からA香港型インフルエンザウイルスの遺伝子が検出された。

調査票通信 定点医療機関からのコメントを掲載

中野区

・1月1日の休日当番診療で、インフルエンザ2人共検査陽性です。

世田谷

・4歳男児迅速キットにてインフルエンザA。14歳姉と39歳母も発症。

お知らせ

第1週の病原体検出数はA香港型インフルエンザウイルスが7件でした。
今号では病原体検査情報(表・グラフ)は省略いたします。

全数届出患者数一覧表 2003年 1週

分類	疾病名	東京都分(報告週)					全国分(診断週)	
		50週	51週	52週	1週	年累計	1週	年累計
一類	エボラ出血熱							
	クミア・コンゴ出血熱							
	ペスト							
	マ・ルブルグ病							
	ラッサ熱							
二類	コレラ							
	細菌性赤痢	4	3	1			6	6
	腸チフス							
	パラチフス							
	急性灰白髄炎							
	ジフテリア							
三類	腸管出血性大腸菌感染症		2		1	1	5	5
四類 (全数届出)	アメ-バ赤痢	3	3	4				
	エキノкокクス症							
	黄熱							
	オウム病							
	回帰熱							
	ウイルス性肝炎(急性肝炎)		2	1			1	1
	Q熱							
	狂犬病							
	クリプトスポリジウム症							
	クロイツフェルト・ヤコブ病	2		1				
	劇症型溶血性レンサ球菌感染症		1					
	後天性免疫不全症候群	3	5					
	コクシジオイデス症							
	ジアルジア症							
	腎症候性出血熱							
	髄膜炎菌性髄膜炎							
	先天性風疹症候群							
	炭疽							
	ツツガムシ病							
	デング熱	1						
	日本紅斑熱							
	日本脳炎							
	乳児ボツリヌス症							
	梅毒	1	2	2				
	破傷風						1	1
	バンコマイシン耐性腸球菌感染症			1				
	ハンタウイルス肺症候群							
Bウイルス病								
ブルセラ症								
発疹チフス								
マラリア			1					
ライム病								
レジオネラ症								
ウエストナイル熱								

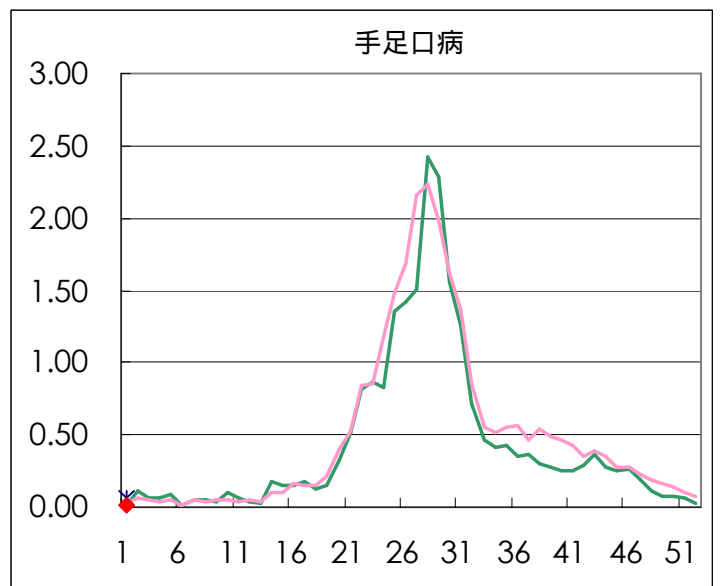
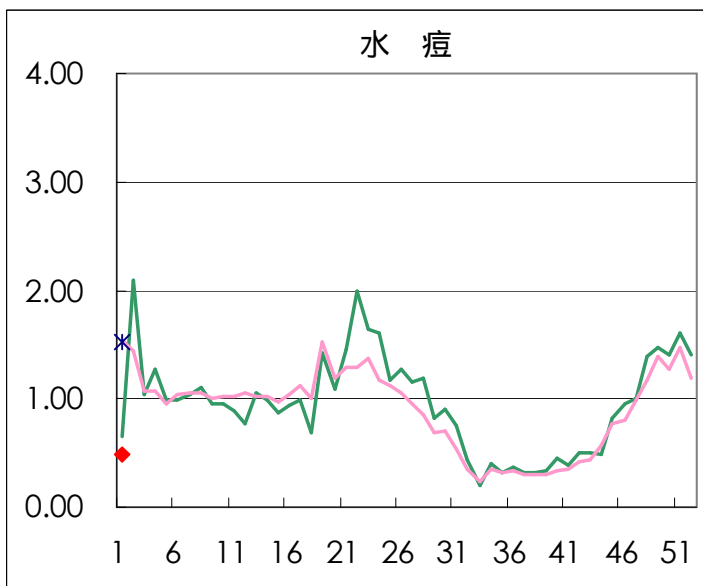
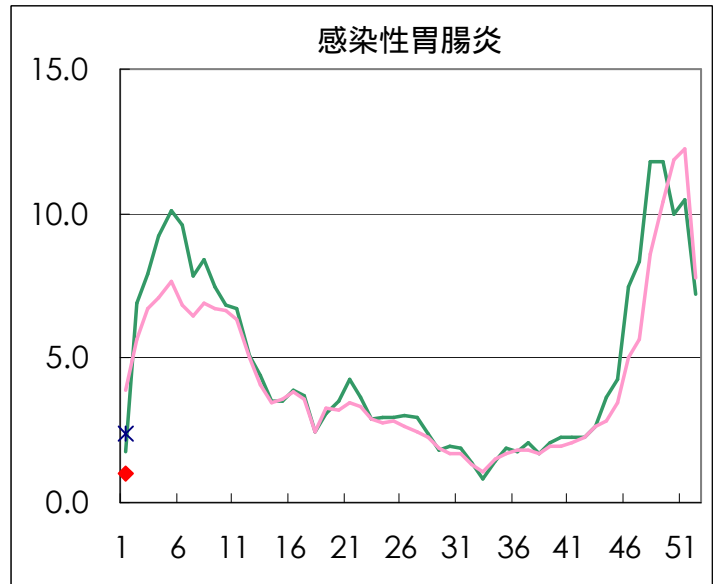
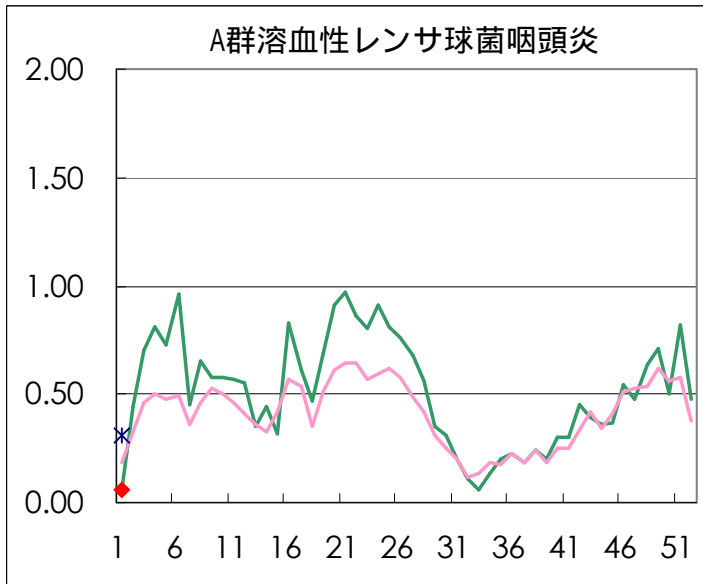
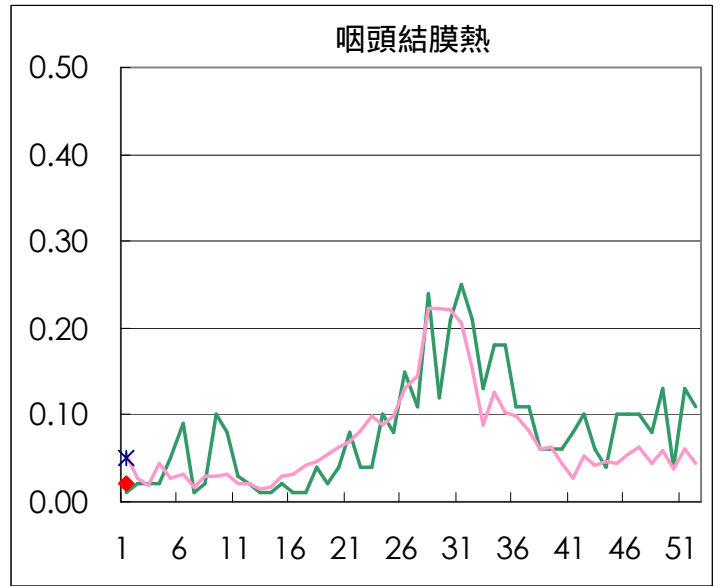
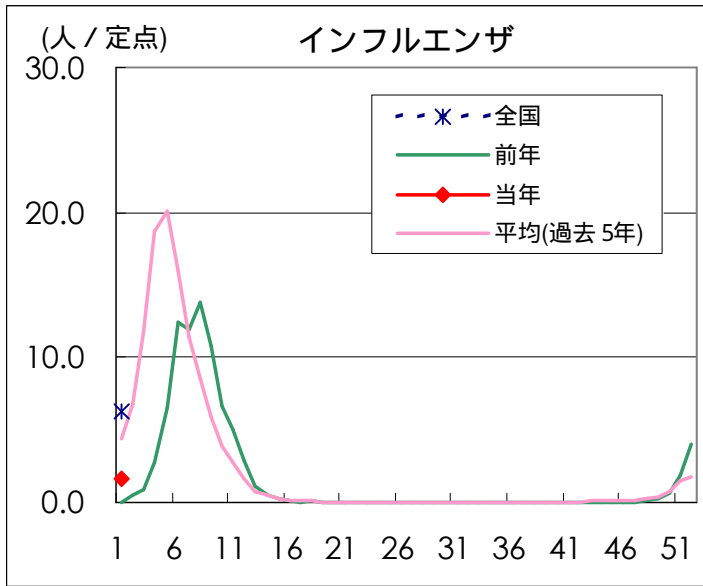
医師からの追加届出により増加することがあります(2003/01/09集計)。

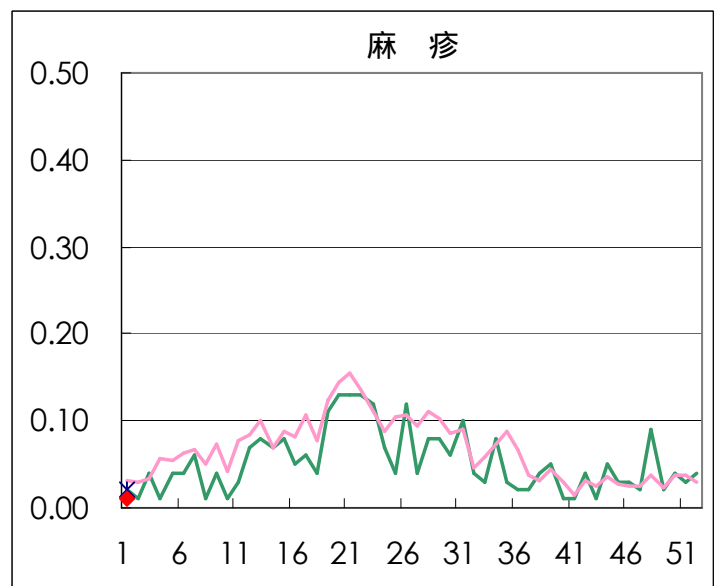
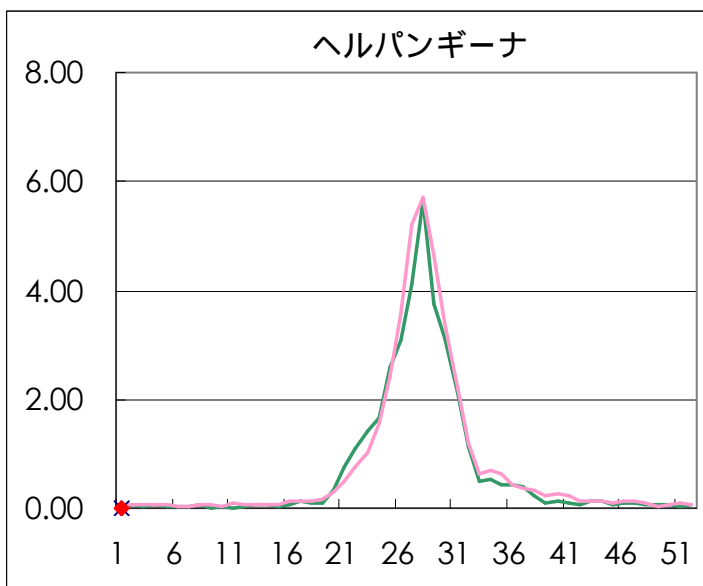
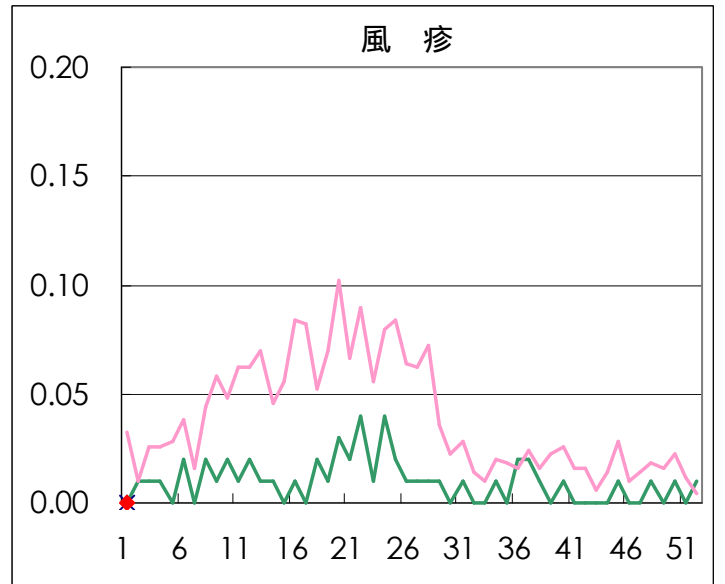
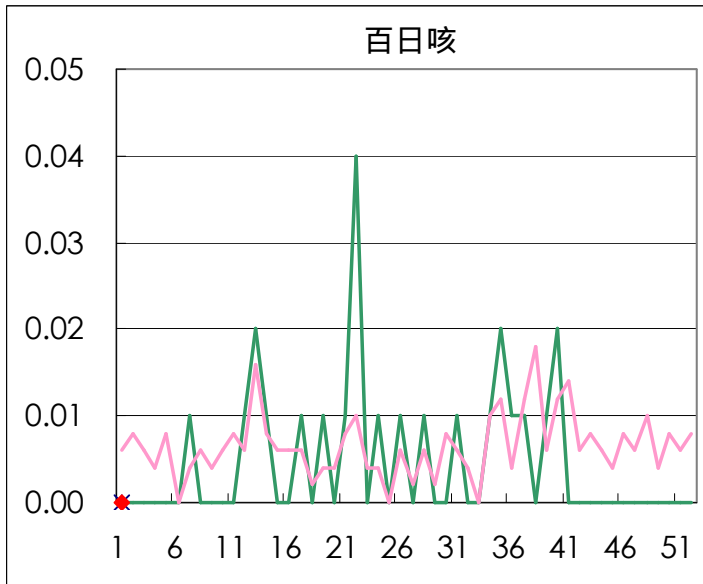
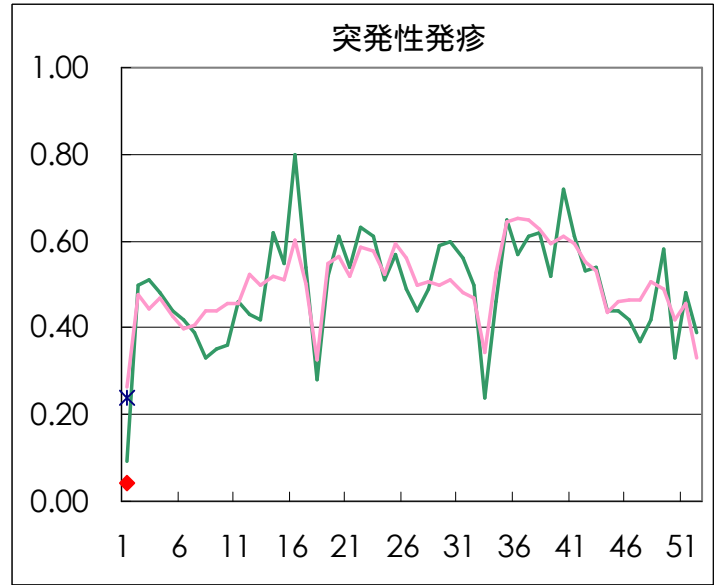
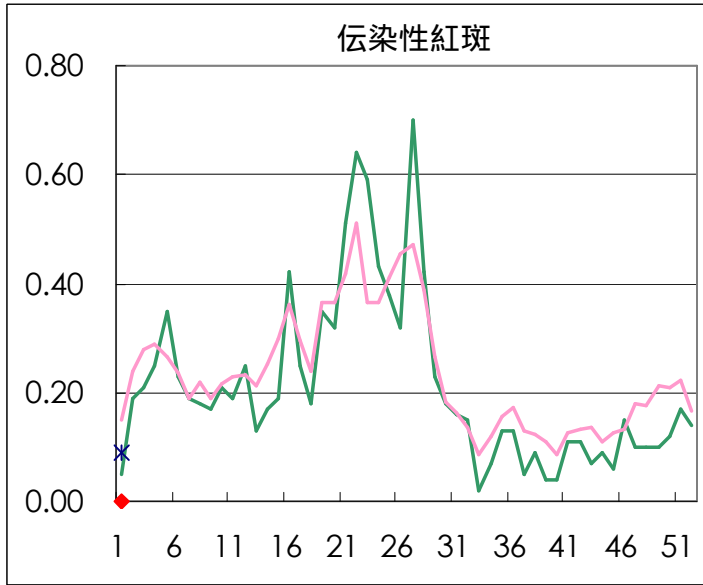
定点報告疾病集計表（男女別）

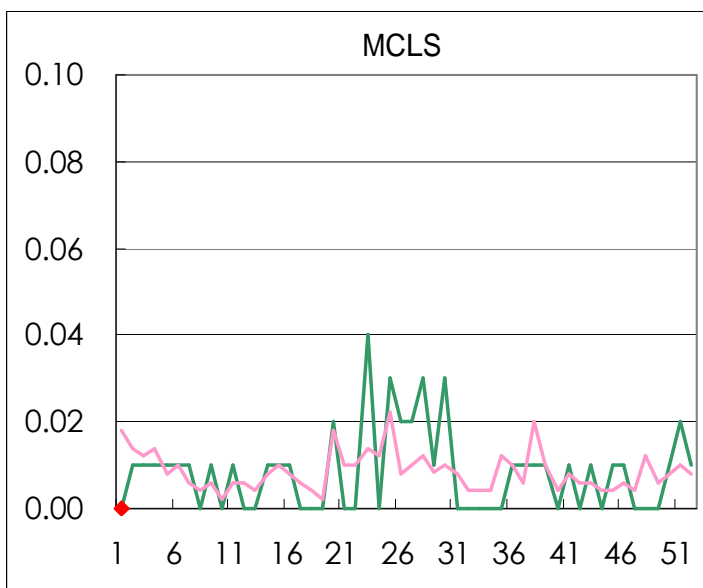
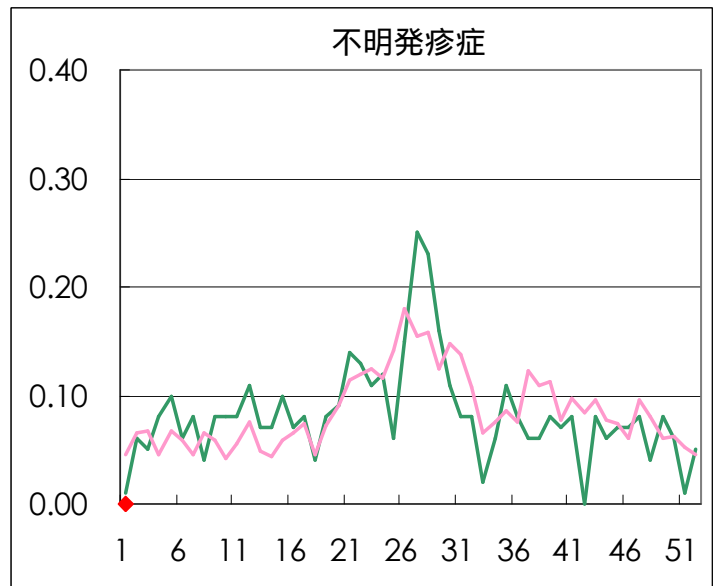
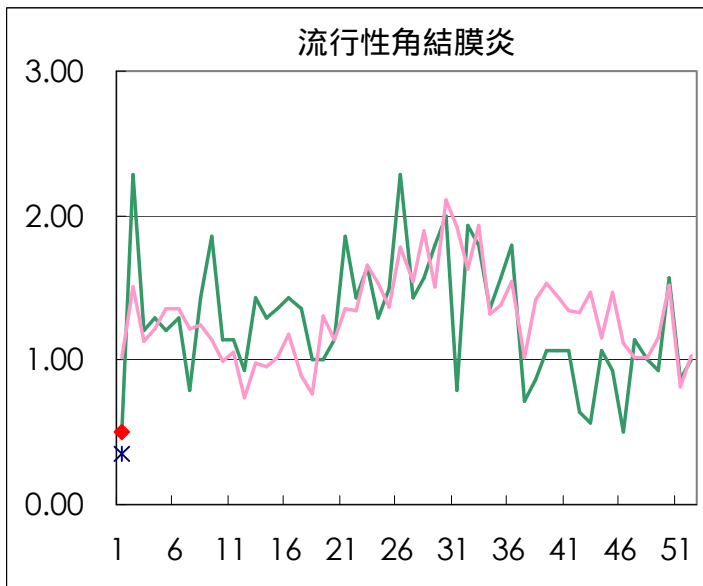
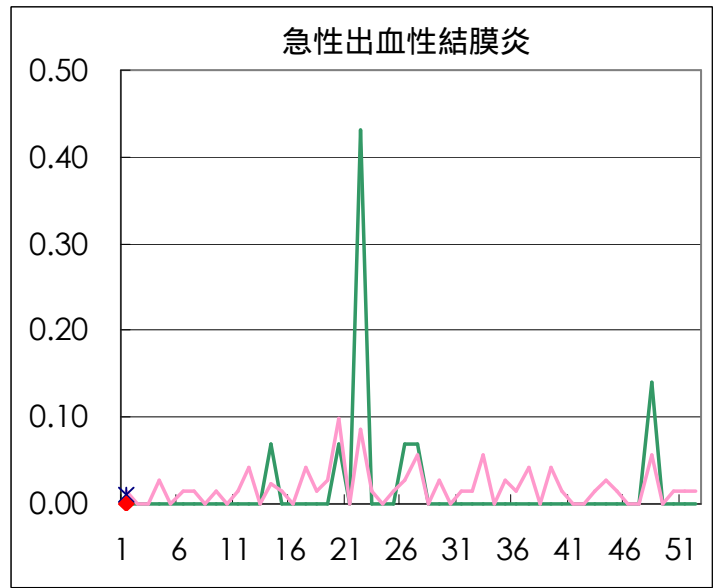
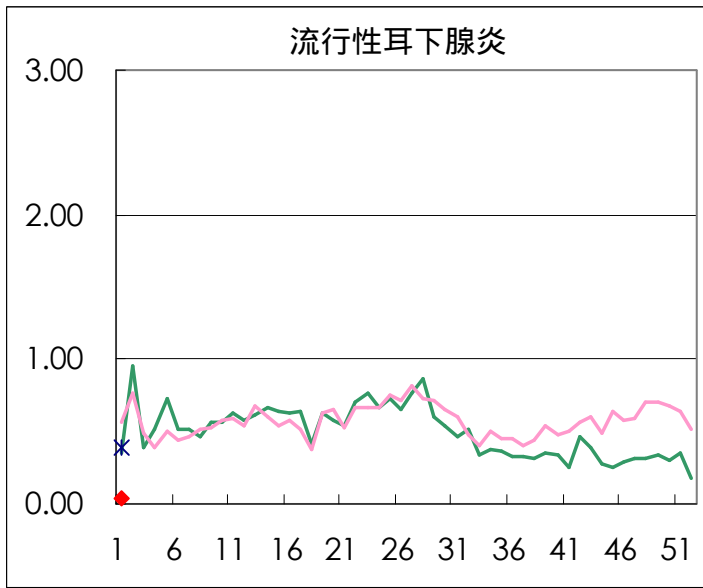
疾病名	性	2002年 週			2003年週	累計
		50	51	52	1	
インフルエンザ	男	59	167	356	147	729
	女	60	164	353	139	716
咽頭結膜熱	男	5	6	9	2	22
	女	1	12	6	1	20
A群溶血性レンサ球菌咽頭炎	男	43	61	35	5	144
	女	28	55	33	3	119
感染性胃腸炎	男	697	714	501	71	1983
	女	721	771	521	74	2087
水痘	男	101	117	110	38	366
	女	98	111	90	32	331
手足口病	男	5	6	3		14
	女	7	3	1	1	12
伝染性紅斑	男	6	15	9		30
	女	11	9	11		31
突発性発疹	男	27	33	30	2	92
	女	20	35	26	3	84
百日咳	男					
	女					
風疹	男	1		1		2
	女			1		1
ヘルパンギーナ	男	6	3	4		13
	女	3	2	4		9
麻疹(成人以外)	男	5	3	3	1	12
	女	1	1	2	1	5
流行性耳下腺炎	男	23	27	14	4	68
	女	19	23	11	2	55
不明発疹症	男	5	1	5		11
	女	4		2		6
MCL S	男	2	3	2		7
	女					
急性出血性結膜炎	男					
	女					
流行性角結膜炎	男	8	5	9	3	25
	女	14	7	5	4	30
急性脳炎（日本脳炎を除く）	男					
	女					
細菌性髄膜炎	男	1				1
	女					
無菌性髄膜炎	男		1			1
	女	1				1
マイコプラズマ肺炎	男	4	2	3		9
	女	5		3		8
クラミジア肺炎（オウム病は除く）	男					
	女					
成人麻疹	男		1			1
	女		1			1

「累計」欄は、当週を含む過去4週分の合計を示したものです。空欄は、報告がなかったことを示しています。

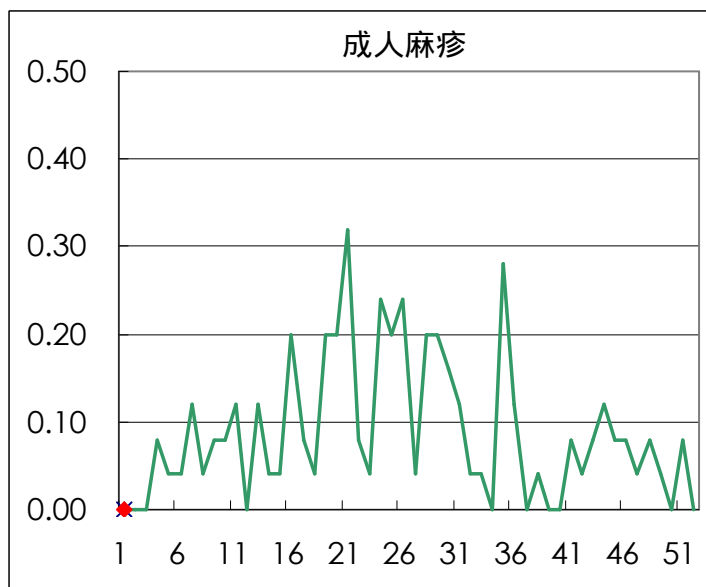
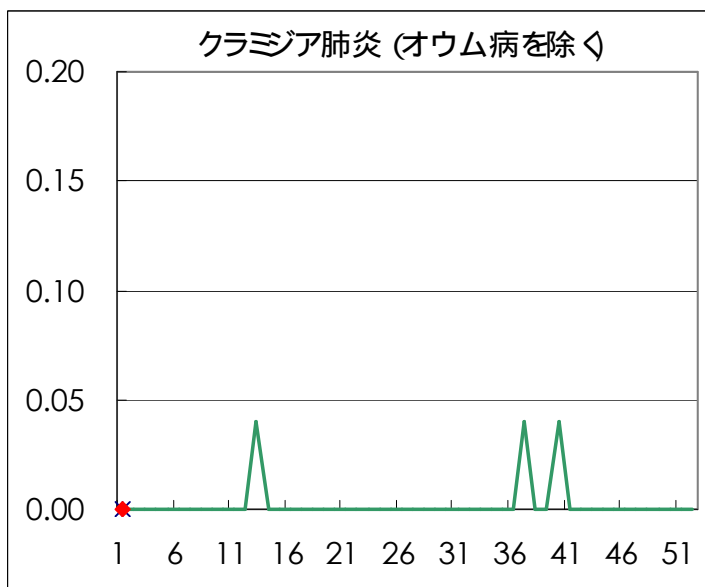
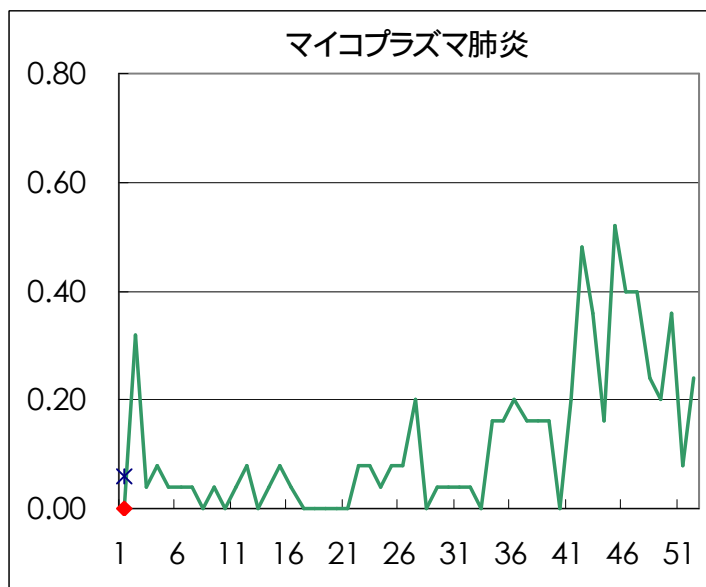
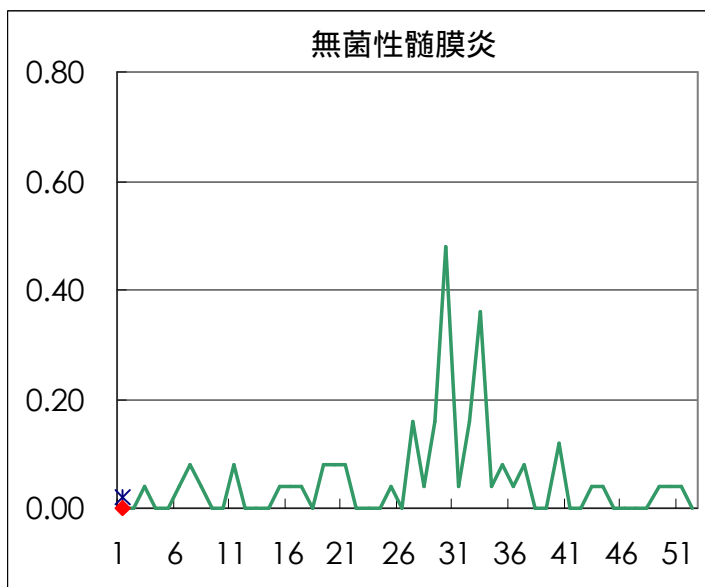
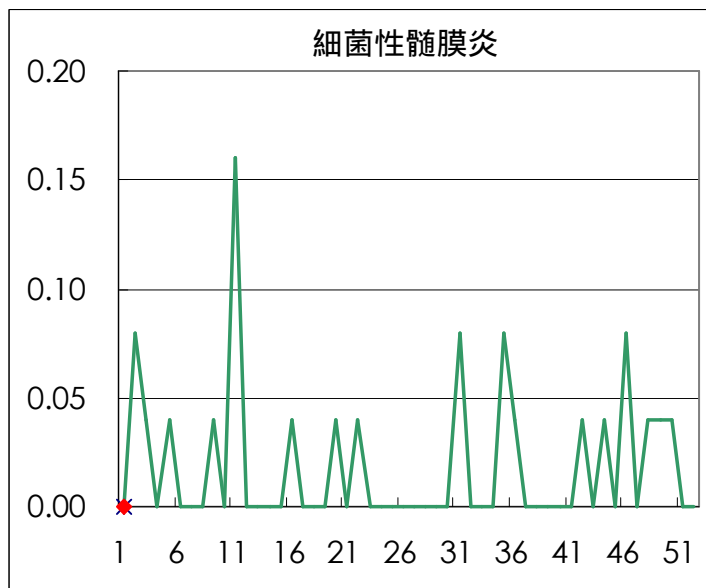
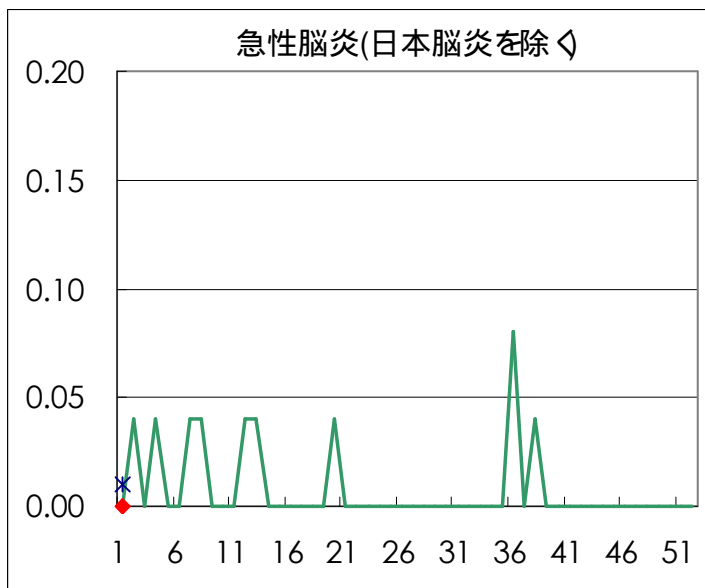
疾病別グラフ (四類定点週報告分)







疾病別の定点医療機関数	
疾病	医療機関数
インフルエンザ	178
急性出血性結膜炎	14
流行性角結膜炎	
急性脳炎	25
細菌性髄膜炎	
無菌性髄膜炎	
マイコプラズマ肺炎	
クラミジア肺炎	
成人麻疹	
上記を除く疾病	142



年齢階級別累計表 (2003年 1週)

	インフル エンザ	咽頭 結膜熱	A群溶血性 レンサ球菌咽頭炎	感染性 胃腸炎	水痘	手足口病	伝染性 紅斑	突発性 発疹	百日咳	風疹	ヘルパン ギーナ	麻疹 (成人以外)	流行性 耳下腺炎	急性出血 性結膜炎	流行性 角結膜炎	不明 発疹症	M C L S
～6ヶ月	5			2	1			2									
～1歳	7			15	1			1									
1歳	29			16	9			2									
2歳	24	1	1	12	13												
3歳	19	1	1	15	16							1					
4歳	11	1	1	9	12								3				
5歳	7		1	10	6												
6歳	13		2	6	3	1							1				
7歳	8		1	8	5								1				
8歳	4			6	2												
9歳	7		1	3	1												
10～14歳	38			6	1								1				
15～19歳	20			2								1					
20～29歳	23			35												1	
30～39歳	42															2	
40～49歳	9															1	
50～59歳	11															2	
60～69歳	2																
70～79歳	4															1	
80歳以上	3																
合計	286	3	8	145	70	1	0	5	0	0	0	2	6	0	7	0	0
先週比	-423	-12	-60	-877	-130	-3	-20	-51	0	-2	-8	-3	-19	0	-7	-7	-2

注：小児科定点把握対象疾病のうち、「20～29歳」は「20歳以上」と読み替える。
眼科疾患のうち、「70～79歳」は「70歳以上」と読み替える。

保健所別累計表 (2003年1週)

	インフル エンザ	咽頭 結膜熱	A群溶血性 レンサ球菌咽頭炎	感染性 胃腸炎	水痘	手足口病	伝染性 紅斑	突発性 発疹	百日咳	風疹	ヘルパン ギーナ	麻疹 (成人以外)	流行性 耳下腺炎	急性出血 性結膜炎	流行性 角結膜炎	不明 発疹症	MCLS	合計
千代田	22			3	1													26
中央区	4				6			1										11
みなと	2			2	1													5
新宿区	15			6											3			24
文京	1																	1
台東																		
墨田区	3			2									2					7
江東区				1														1
品川区				2	4													6
目黒区	1																	1
大田区	12	1	1	15	3													32
世田谷区	8	2	1	13	5			1										30
渋谷区	3			6	2										1			12
中野区	59			34	1			1										95
杉並	2		1															3
池袋	1				5													6
北区	11			4	1													16
荒川区	14			6	1													21
板橋区	1				1			1				1						4
練馬区	1				3													4
足立				2	3													5
葛飾	14		1	9	4	1												29
江戸川	23			3	6			1										33

保健所別累計表 (2003年1週)

	インフル エンザ	咽頭 結膜熱	A群溶血性 レンサ球菌咽頭炎	感染性 胃腸炎	水痘	手足口病	伝染性 紅斑	突発性 発疹	百日咳	風疹	ヘルパン ギーナ	麻疹 (成人以外)	流行性 耳下腺炎	急性出血 性結膜炎	流行性 角結膜炎	不明 発疹症	MCLS	合計
多摩川																		
秋川	2												2					4
八王子	1																	1
南多摩	8			9	7								1					25
町田	1		2	15	5													23
多摩立川	16		2		5							1	1					25
村山大和	4				2													6
府中小金井	3				1													4
狛江調布																		
三鷹武蔵野	12			7	1										3			23
多摩小平	25				2													27
多摩東村山																		
島しょ	17			6														23

東京都合計	286	3	8	145	70	1	-	5	-	-	-	2	6	-	7	-	-	533
定点当り報告数	1.61	0.02	0.06	1.02	0.49	0.01	-	0.04	-	-	-	0.01	0.04	-	0.50	-	-	

保健所別累計表 (定点当り) 2003年1週

	インフル エンザ	咽頭 結膜熱	A群溶血性 レンサ球菌咽頭炎	感染性 胃腸炎	水痘	手足口病	伝染性 紅斑	突発性 発疹	百日咳	風疹	ヘルパン ギーナ	麻疹 (成人以外)	流行性 耳下腺炎	急性出血 性結膜炎	流行性 角結膜炎	不明 発疹症	MCLS
千代田	4.40			0.75	0.25												
中央区	1.00				2.00			0.33									
みなと	0.29			0.33	0.17												
新宿区	2.14			1.00											1.50		
文京	0.25																
台東																	
墨田区	0.75			0.67									0.67				
江東区				0.33													
品川区				0.33	0.67												
目黒区	0.25																
大田区	1.20	0.11	0.11	1.67	0.33												
世田谷区	0.89	0.25	0.13	1.63	0.63			0.13									
渋谷区	0.60			1.50	0.50										1.00		
中野区	8.43			5.67	0.17			0.17									
杉並	0.29		0.17														
池袋	0.17				1.00												
北区	2.20			1.00	0.25												
荒川区	4.67			3.00	0.50												
板橋区	0.14				0.17			0.17				0.17					
練馬区	0.17				0.60												
足立				0.50	0.75												
葛飾	2.80		0.25	2.25	1.00	0.25											
江戸川	4.60			0.75	1.50			0.25									

保健所別累計表 (定点当り) 2003年1週

	インフル エンザ	咽頭 結膜熱	A群溶血性 レンサ球菌咽頭炎	感染性 胃腸炎	水痘	手足口病	伝染性 紅斑	突発性 発疹	百日咳	風疹	ヘルパン ギーナ	麻疹 (成人以外)	流行性 耳下腺炎	急性出血 性結膜炎	流行性 角結膜炎	不明 発疹症	MCLS
多摩川																	
秋川	0.67												1.00				
八王子	0.33																
南多摩	2.00			3.00	2.33								0.33				
町田	0.33		1.00	7.50	2.50												
多摩立川	3.20		0.50		1.25							0.25	0.25				
村山大和	1.33				1.00												
府中小金井	0.75				0.33												
狛江調布																	
三鷹武蔵野	2.40			1.75	0.25										1.50		
多摩小平	6.25				0.67												
多摩東村山																	
島しょ	8.50			6.00													

東京都合計	286	3	8	145	70	1	-	5	-	-	-	2	6	-	7	-	-
定点当り報告数	1.61	0.02	0.06	1.02	0.49	0.01	-	0.04	-	-	-	0.01	0.04	-	0.50	-	-